



УКАЗ

ГУБЕРНАТОРА БРЯНСКОЙ ОБЛАСТИ

от 12 февраля 2024 г. № 11
г. Брянск

Об установлении охранных зон памятников природы регионального значения, расположенных в Суражском районе Брянской области, утверждении их положений и границ

В соответствии с Федеральным законом от 14 марта 1995 года № 33-ФЗ «Об особо охраняемых природных территориях», постановлением Правительства Российской Федерации от 19 февраля 2015 года № 138 «Об утверждении Правил создания охранных зон отдельных категорий особо охраняемых природных территорий, установления их границ, определения режима охраны и использования земельных участков и водных объектов в границах таких зон», Законом Брянской области от 30 декабря 2005 года № 121-З «Об особо охраняемых природных территориях в Брянской области»

ПОСТАНОВЛЯЮ:

1. Установить охранные зоны памятников природы регионального значения, расположенных в Суражском районе Брянской области:

«Старинный парк в Ляличах»;

«Суражский меловой склон» («Меловые обнажения»).

2. Утвердить прилагаемые:

Положение об охранный зоне памятника природы регионального значения «Старинный парк в Ляличах», расположенного в Суражском районе Брянской области;

границы охранный зоны памятника природы регионального значения «Старинный парк в Ляличах», расположенного в Суражском районе Брянской области;

Положение об охранной зоне памятника природы регионального значения «Суражский меловой склон» («Меловые обнажения»), расположенного в Суражском районе Брянской области;

границы охранной зоны памятника природы регионального значения «Суражский меловой склон» («Меловые обнажения»), расположенного в Суражском районе Брянской области.

3. Указ вступает в силу со дня официального опубликования.

4. Контроль за исполнением указа возложить на заместителя Губернатора Брянской области Грибанова Б.И.



А.В. Богомаз

Утверждено
указом Губернатора Брянской области
от 12 февраля 2024 г. № II

ПОЛОЖЕНИЕ

об охранной зоне памятника природы регионального значения «Старинный парк в Ляличах», расположенного в Суражском районе Брянской области

1. Настоящее Положение об охранной зоне памятника природы регионального значения «Старинный парк в Ляличах», расположенного в Суражском районе Брянской области, разработано в соответствии с Федеральным законом от 14 марта 1995 года № 33-ФЗ «Об особо охраняемых природных территориях», Законом Брянской области от 30 декабря 2005 года № 121-3 «Об особо охраняемых природных территориях Брянской области», постановлением администрации Брянской области от 28 июля 2010 года № 755 «Об утверждении положений и паспортов особо охраняемых природных территорий в Брянском, Гордеевском, Дятьковском, Злынковском, Карачевском, Климовском, Клинцовском, Комаричском, Красногорском, Навлинском, Новозыбковском, Почепском, Рогнединском, Севском, Стародубском, Суражском, Унечском районах Брянской области».

2. Охранная зона особо охраняемой природной территории – памятника природы регионального значения «Старинный парк в Ляличах», расположенного в Суражском районе Брянской области (далее - памятник природы «Старинный парк в Ляличах»), установлена шириной 15 метров вдоль границ памятника природы «Старинный парк в Ляличах» с северной стороны.

Охранная зона памятника природы «Старинный парк в Ляличах» установлена для предотвращения неблагоприятных антропогенных воздействий на памятник природы «Старинный парк в Ляличах».

Местоположение характерных поворотных точек границ на местности в системе координат МСК-32, применяемой для ведения государственного кадастра недвижимости Брянского областного кадастрового округа, определено с учетом факторов, изложенных в материалах комплексного экологического обследования территории, обосновывающих необходимость создания охранной зоны памятника природы «Старинный парк в Ляличах».

3. Общая площадь охранной зоны памятника природы «Старинный парк в Ляличах»: 1,57 га.

Часть территории охранной зоны памятника природы «Старинный парк в Ляличах» расположена на лесных землях, покрытых лесной растительностью.

4. Описание природных особенностей охранной зоны памятника природы «Старинный парк в Ляличах»:

4.1. Геологические: в соответствии с физико-географическим районированием Нечерноземного центра территория охранной зоны памятника природы «Старинный парк в Ляличах» по геологическому строению соответствует центральной части Восточно-Европейской платформы.

4.2. Геоморфологические: территория охранной зоны памятника природы «Старинный парк в Ляличах» представляет собой возвышенную холмистую равнину и долину малой р. Излучье. Преобладающие абсолютные высоты порядка 160-190 м.

4.3. Ботанические: на территории охранной зоны памятника природы «Старинный парк в Ляличах» представлены суходольные луга, которые используются под сенокосы и пастбища. На отдельных участках идет зарастание кустарниками лещины и рябины. По границе с прудом расположен березняк с примесью осины, ольхи черной и подлеском липы.

4.4. Зоологические: фауна охранной зоны памятника природы «Старинный парк в Ляличах» сходна с фауной памятника природы «Старинный парк в Ляличах» и соответствует фауне широколиственных лесов, пойменных лугов и водоемов.

5. Объекты особой охраны: охранный зона памятника природы «Старинный парк в Ляличах» создана для сохранения биологического разнообразия памятника природы «Старинный парк в Ляличах». В пределах охранной зоны памятника природы «Старинный парк в Ляличах» редкие и находящиеся под угрозой исчезновения объекты животного и растительного мира, в том числе занесенные в Красную книгу Российской Федерации и Красную книгу Брянской области, не выявлены.

6. Факторы негативного воздействия.

Основными факторами негативного воздействия являются:

антропогенная нагрузка, связанная с хозяйственной деятельностью населения н.п. Ляличи и выраженная в загрязнении территории твердыми коммунальными отходами;

движение автотранспорта;

сельскохозяйственная деятельность с южной и восточной стороны памятника природы «Старинный парк в Ляличах»;

рекреационная активность, выраженная в посещении памятника природы «Старинный парк в Ляличах» населением.

7. Угрозы негативного воздействия.

Основные угрозы, вероятность возникновения которых имеет место в границах охранной зоны памятника природы «Старинный парк в Ляличах» связаны, в первую очередь, с хозяйственной деятельностью населения н.п. Ляличи, которая может привести к значительному росту рекреационной нагрузки. К таким угрозам относятся:

загрязнение охранной зоны памятника природы «Старинный парк в Ляличах» твердыми коммунальными отходами;

возникновение пожаров в результате преднамеренных или случайных палов травы на прилегающих сельскохозяйственных угодьях, возгорание

от случайной искры работающего автотранспорта, неосторожного обращения с огнем населением во время посещения лесного массива;
загрязнение поверхностного водного объекта, прилегающего к территории памятника природы «Старинный парк в Ляличах».

8. Режим охраны, установленный на территории охранной зоны памятника природы «Старинный парк в Ляличах».

8.1. Основные цели установления охранной зоны памятника природы «Старинный парк в Ляличах»: предотвращение неблагоприятных антропогенных воздействий на территорию памятника природы «Старинный парк в Ляличах» на прилегающих к нему земельных участках.

8.2. На охранную зону памятника природы «Старинный парк в Ляличах» возлагаются следующие основные задачи:

сохранение природных комплексов, уникальных и эталонных природных участков, и объектов, растительного и животного мира;

сохранение ботанического природоохранного значения памятника природы «Старинный парк в Ляличах»;

поддержание систем традиционного природопользования;

создание условий для регулируемого туризма и отдыха;

разработка и внедрение научных методов охраны природы и экологического просвещения;

осуществление экологического мониторинга;

восстановление нарушенных природных объектов.

8.3. Для достижения намеченных целей и реализации задач необходимо осуществлять следующие виды деятельности:

выполнение мероприятий по сохранению природных комплексов, их восстановлению и повышению устойчивости (противоэрозионные процессы);

выявление и пресечение нарушений установленного режима на территории охранной зоны памятника природы «Старинный парк в Ляличах», привлечение виновных лиц к установленной законом ответственности (включая мероприятия, связанные с осуществлением производства по делам об административных правонарушениях);

выполнение мероприятий в области экологического просвещения населения;

выполнение работ по установке информационных знаков (аншлагов) на территории охранной зоны памятника природы «Старинный парк в Ляличах» с целью обозначения ее границ;

выполнение научно-исследовательских работ;

выполнение работ в области экологического мониторинга.

8.4. Эколого-просветительская деятельность в пределах охранной зоны памятника природы «Старинный парк в Ляличах» направлена на обеспечение поддержки идей сохранения биологического разнообразия широкими слоями населения, содействие в решении региональных экологических проблем, участие в формировании экологического сознания населения и развитии экологической культуры. Непосредственная организация и выполнение

эколого-просветительской работы осуществляется департаментом природных ресурсов и экологии Брянской области.

8.5. Научно-исследовательская деятельность в охранной зоне памятника природы «Старинный парк в Ляличах» направлена на разработку и внедрение научных методов сохранения биологического разнообразия, природных объектов в условиях рекреационного использования, а также на оценку и прогноз экологической обстановки в регионе.

8.6. Специализированные мероприятия по охране окружающей среды территории, направленные на снижение возможных негативных последствий на территорию охранной зоны памятника природы «Старинный парк в Ляличах»:

8.6.1. Мероприятия по охране земель. В соответствии со ст. 13 Земельного кодекса Российской Федерации от 25 октября 2001 года № 136-ФЗ в целях охраны земель необходимо проводить мероприятия по защите земель от водной и ветровой эрозии, подтопления, заболачивания, вторичного засоления, иссушения, уплотнения, загрязнения химическими веществами, в том числе радиоактивными, иными веществами и микроорганизмами, загрязнения отходами производства и потребления и другого негативного воздействия.

8.6.2. Мероприятия по охране атмосферного воздуха. На территории охранной зоны памятника природы «Старинный парк в Ляличах» предполагается использование автотранспорта (техники), которые являются источником загрязнения атмосферного воздуха. Для максимально возможного сокращения негативного влияния на атмосферу предусматривается использование техники, находящейся в исправном (работоспособном состоянии) состоянии.

8.6.3. Мероприятия по охране водных ресурсов. Деятельность на территории охранной зоны памятника природы «Старинный парк в Ляличах» проводится в строгом соответствии с положениями Водного кодекса, что позволяет исключать негативное воздействие на водные ресурсы.

8.6.4. Обращение с твердыми коммунальными отходами на территории охранной зоны памятника природы «Старинный парк в Ляличах» осуществляется в соответствии с правилами обращения с твердыми коммунальными отходами.

8.6.5. Мероприятия по охране биологических ресурсов Меры по охране биологического разнообразия и сохранению биологических ресурсов определяются соблюдением режима особой охраны территории охранной зоны памятника природы «Старинный парк в Ляличах» и поддержанием системы традиционного природопользования.

8.7. В охранной зоне памятника природы «Старинный парк в Ляличах» запрещается всякая деятельность, влекущая нарушение состояния и сохранности памятника природы «Старинный парк в Ляличах», в том числе запрещены:

распашка земель вне земельных участков категории земель сельскохозяйственного назначения (за исключение распашки для создания противопожарных разрывов и минерализованных полос);

загрязнение территории, складирование и захоронение отходов производства и потребления;

все виды рубок, за исключением выборочных санитарных и прочих рубок, связанных с благоустройством территории памятника природы «Старинный парк в Ляличах», а также рубок, связанных с тушением лесных пожаров, созданием противопожарных разрывов и канав, минерализованных полос;

строительство и прокладка новых коммуникаций (дорог, трубопроводов, ЛЭП и т.д.), за исключением линейных объектов, связанных с обеспечением функционирования памятника природы «Старинный парк в Ляличах» и региона;

строительство жилых, производственных, торговых и иных сооружений, не связанных с благоустройством памятника природы «Старинный парк в Ляличах» и реставрацией архитектурных памятников;

размещение площадок складирования удобрений, грунта, древесины, порубочных остатков;

загрязнение и загрязнение нефтепродуктами, ядохимикатами и другими вредными веществами;

уничтожение растительности;

уничтожение мест обитания животных;

предоставление земельных участков для ведения личного подсобного хозяйства, огородничества, индивидуального гаражного и индивидуального жилищного строительства;

проезд и стоянка автотранспорта, вне отведенных для этих целей дорог и мест;

выжигание древесной, кустарниковой, луговой растительности.

разведение костров и устройство пикников, вне отведенных для этих целей мест;

все виды деятельности, нарушающие гидрологический режим.

8.8. В охранной зоне памятника природы «Старинный парк в Ляличах» разрешаются все незапрещенные виды деятельности в соответствии с действующим законодательством и с соблюдением режима особой охраны территории охранной зоны памятника природы «Старинный парк в Ляличах», а именно:

экскурсии и экологический туризм;

благоустройства территории памятника природы «Старинный парк в Ляличах» в связи с его культурно-историческим значением;

сбор ягод и грибов;

любительский лов рыбы;

сохранение традиционного природопользования (возделывание сельхозугодий, сенокосение и выпас скота) на землях

сельскохозяйственного назначения, включенных в охранную зону памятника природы «Старинный парк в Ляличах»;

строительство, реконструкция, капитальный ремонт линейных объектов, связанных с обеспечением функционирования и развития региона;

проведение научных исследований и мероприятий, направленных на поддержание биологического разнообразия;

другие виды деятельности, не наносящие вреда природным комплексам и объектам памятника природы «Старинный парк в Ляличах» и охранной зоны памятника природы «Старинный парк в Ляличах».

8.9. Собственники, владельцы и пользователи земельных участков, прилегающих к памятнику природы «Старинный парк в Ляличах», используют их, не нарушая функционирования памятника природы «Старинный парк в Ляличах».

8.10. Создание охранной зоны памятника природы «Старинный парк в Ляличах» не предусматривает изъятие земель у собственников. Земельные участки, попадающие в его границы, обременяются в соответствии с установленным режимом особой охраны.

9. Организация охраны и использования за соблюдением режима охранной зоны памятника природы «Старинный парк в Ляличах».

9.1. В границах охранной зоны памятника природы «Старинный парк в Ляличах» хозяйственная деятельность осуществляется с соблюдением положения об охранной зоне памятника природы «Старинный парк в Ляличах» и требований по предотвращению гибели объектов животного мира при осуществлении производственных процессов, а также при эксплуатации транспортных магистралей, трубопроводов, линий связи и электропередачи, утвержденных в соответствии со статьей 28 Федерального закона от 24 апреля 1995 года № 52-ФЗ «О животном мире».

9.2. Региональный государственный контроль (надзор) в области охраны и использования охранной зоны памятника природы «Старинный парк в Ляличах» осуществляется департаментом природных ресурсов и экологии Брянской области.

9.3. Нарушители режима охранной зоны памятника природы «Старинный парк в Ляличах» привлекаются к ответственности в соответствии с действующим законодательством.



Утверждены
указом Губернатора Брянской области
от 12 февраля 2024 г. № II

ГРАНИЦЫ

охранной зоны памятника природы регионального значения «Старинный парк в Ляличах», расположенного в Суражском районе Брянской области

Система координат МСК-32

Обозначение характерных точек границ	Координаты	
	X	Y
1	464239.89	1254415.32
2	464242.12	1254433.38
3	464241.75	1254454.53
4	464237.46	1254464.65
5	464230.78	1254471.46
6	464232.79	1254485.80
7	464225.07	1254485.33
8	464217.77	1254483.32
9	464210.36	1254476.27
10	464212.83	1254469.47
11	464215.77	1254464.31
12	464220.37	1254460.66
13	464226.75	1254454.15
14	464227.23	1254435.22
15	464225.00	1254417.16
16	464221.21	1254414.10
17	464215.18	1254412.23
18	464204.92	1254419.58
19	464190.13	1254426.91
20	464166.21	1254439.00
21	464154.40	1254426.40
22	464138.83	1254406.37
23	464129.73	1254395.08
24	464116.45	1254382.53
25	464105.47	1254384.31
26	464095.96	1254392.02
27	464093.65	1254401.31
28	464087.96	1254406.18
29	464082.17	1254409.31
30	464074.32	1254407.93
31	464067.51	1254402.52
32	464061.28	1254395.50
33	464045.08	1254381.51
34	464038.51	1254374.51
35	464031.80	1254367.10

36	464035.65	1254362.25
37	464033.51	1254357.40
38	464029.94	1254356.97
39	464025.37	1254352.84
40	464022.08	1254350.55
41	464014.80	1254350.84
42	464019.51	1254344.13
43	464024.51	1254338.26
44	464026.08	1254329.82
45	464029.93	1254323.50
46	464033.52	1254310.19
47	464030.66	1254296.01
48	464023.64	1254288.56
49	464018.04	1254282.97
50	464012.31	1254278.67
51	464003.70	1254273.80
52	463995.38	1254267.63
53	463989.50	1254265.06
54	463980.40	1254266.58
55	463972.95	1254271.74
56	463966.79	1254261.86
57	463958.03	1254245.95
58	463951.31	1254233.96
59	463944.71	1254226.22
60	463939.55	1254219.06
61	463930.94	1254213.47
62	463926.05	1254202.99
63	463922.30	1254191.64
64	463917.42	1254184.07
65	463911.24	1254176.19
66	463902.48	1254168.45
67	463896.59	1254157.12
68	463894.55	1254144.64
69	463899.03	1254135.70
70	463905.94	1254124.75
71	463911.27	1254117.39
72	463922.34	1254100.25
73	463939.08	1254080.61
74	463959.32	1254058.47
75	463967.29	1254043.27
76	463976.57	1254025.43
77	463972.49	1253999.90
78	463965.51	1253980.17
79	463959.25	1253959.99
80	463946.51	1253920.66
81	463934.35	1253887.75
82	463927.97	1253868.22
83	463917.67	1253847.97
84	463909.43	1253836.86
85	463904.56	1253830.28

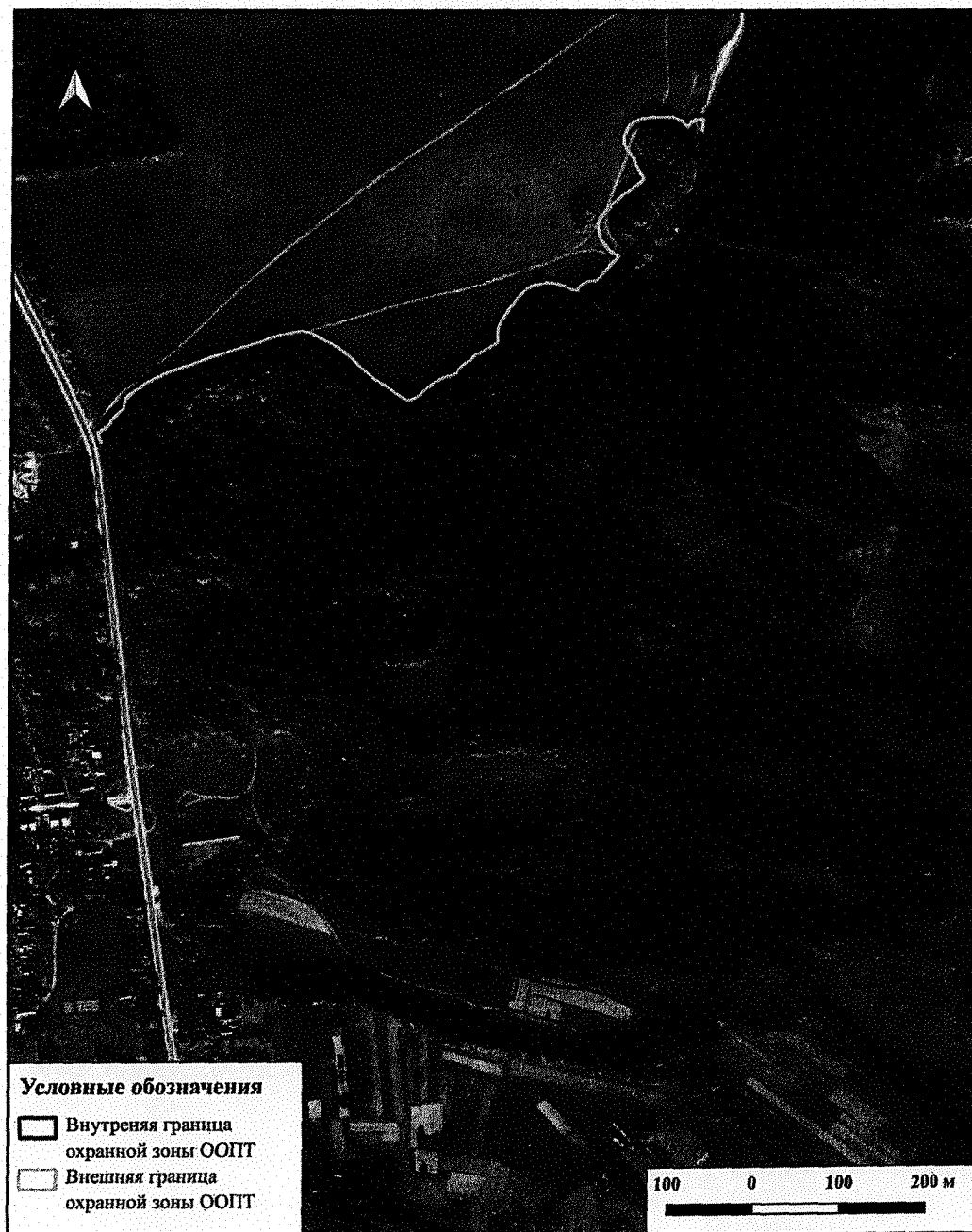
86	463892.63	1253828.87
87	463887.92	1253823.69
88	463881.95	1253815.54
89	463870.53	1253809.43
90	463857.19	1253789.82
91	463874.76	1253789.02
92	463880.86	1253797.94
93	463889.03	1253802.31
94	463894.05	1253806.68
95	463899.96	1253814.63
96	463906.32	1253815.38
97	463916.62	1253821.36
98	463921.48	1253827.93
99	463929.72	1253839.03
100	463941.34	1253861.42
101	463948.52	1253882.82
102	463960.58	1253915.46
103	463973.52	1253955.37
104	463979.75	1253975.44
105	463986.63	1253994.90
106	463991.38	1254023.06
107	463989.88	1254032.35
108	463980.60	1254050.19
109	463972.60	1254065.44
110	463950.33	1254090.54
111	463934.40	1254109.22
112	463923.42	1254126.19
113	463918.37	1254133.16
114	463912.11	1254143.08
115	463910.14	1254147.02
116	463911.01	1254152.33
117	463914.50	1254159.06
118	463921.17	1254164.95
119	463929.22	1254174.81
120	463934.91	1254183.51
121	463936.54	1254186.93
122	463940.02	1254197.45
123	463942.71	1254203.23
124	463947.72	1254206.48
125	463951.72	1254210.29
126	463956.52	1254216.95
127	463962.72	1254224.23
128	463964.39	1254226.63
129	463971.17	1254238.72
130	463978.33	1254251.72
131	463987.03	1254250.26
132	463995.51	1254251.32
133	464004.31	1254255.58
134	464011.89	1254261.20
135	464021.31	1254266.67

136	464028.64	1254272.35
137	464034.56	1254278.27
138	464041.58	1254285.72
139	464045.36	1254293.04
140	464048.22	1254307.22
141	464048.00	1254314.10
142	464044.41	1254327.41
143	464040.32	1254335.27
144	464038.64	1254343.30
145	464047.23	1254351.34
146	464049.37	1254356.19
147	464050.35	1254365.21
148	464055.48	1254370.67
149	464071.08	1254384.15
150	464077.86	1254391.59
151	464079.98	1254393.27
152	464081.40	1254388.40
153	464086.51	1254380.37
154	464096.02	1254372.66
155	464103.07	1254369.50
156	464114.05	1254367.72
157	464126.75	1254371.63
158	464140.03	1254384.18
159	464150.67	1254397.16
160	464165.82	1254416.65
161	464169.47	1254420.54
162	464183.47	1254413.47
163	464197.17	1254406.68
164	464206.44	1254400.04
165	464219.62	1254397.90
166	464225.65	1254399.77
167	464230.63	1254402.43
168	464234.42	1254405.49
1	464239.89	1254415.32



Приложение
к границам охранной зоны памятника
природы регионального значения
«Старинный парк в Ляличах»,
расположенного в Суражском районе
Брянской области

Карта-схема
охранной зоны особо охраняемой природной территории - памятника
природы регионального значения «Старинный парк в Ляличах»
(масштаб 1:25000)



Утверждено
указом Губернатора Брянской области
от 12 февраля 2024 г. № II

ПОЛОЖЕНИЕ

об охранной зоне памятника природы регионального значения «Суражский меловой склон» («Меловые обнажения»), расположенного в Суражском районе Брянской области

1. Настоящее Положение об охранной зоне памятника природы регионального значения «Суражский меловой склон» («Меловые обнажения»), расположенного в Суражском районе Брянской области, разработано в соответствии с Федеральным законом от 14 марта 1995 года № 33-ФЗ «Об особо охраняемых природных территориях», Законом Брянской области от 30 декабря 2005 года № 121-З «Об особо охраняемых природных территориях Брянской области», постановлением администрации Брянской области от 28 июля 2010 года № 755 «Об утверждении положений и паспортов особо охраняемых природных территорий в Брянском, Гордеевском, Дятьковском, Злынковском, Карачевском, Климовском, Клинцовском, Комаричском, Красногорском, Навлинском, Новозыбковском, Почепском, Рогнединском, Севском, Стародубском, Суражском, Унечском районах Брянской области».

2. Охранная зона особо охраняемой природной территории – памятника природы регионального значения «Суражский меловой склон» («Меловые обнажения»), расположенного в Суражском районе Брянской области (далее - памятник природы «Суражский меловой склон»), установлена шириной 15 метров с северной и северо-восточной сторон от границы памятника природы «Суражский меловой склон».

Охранная зона памятника природы «Суражский меловой склон» установлена для предотвращения неблагоприятных антропогенных воздействий на памятник природы «Суражский меловой склон».

Местоположение характерных поворотных точек границы на местности в системе координат МСК-32, применяемой для ведения государственного кадастра недвижимости Брянского областного кадастрового округа, определено с учетом факторов, изложенных в материалах комплексного экологического обследования территории, обосновывающих необходимость создания охранной зоны памятника природы «Суражский меловой склон».

3. Общая площадь охранной зоны памятника природы «Суражский меловой склон»: 0,447 га.

4. Описание природных особенностей охранной зоны памятника природы «Суражский меловой склон»:

4.1. Геологические: в соответствии с физико-географическим районированием Нечерноземного центра территория охранной зоны памятника природы «Суражский меловой склон» по геологическому строению соответствует центральной части Восточно-Европейской платформы.

4.2. Геоморфологические: территория охранной зоны памятника природы «Суражский меловой склон» представляет крутой коренной склон долины р. Ипать с повышенным рельефом. Абсолютные высоты территории составляют порядка 140 - 160 м. Склон имеет восточную экспозицию, перепад высот около 20 м, угол – 40 - 45°.

4.3. Ботанические: растительность охранной зоны памятника природы «Суражский меловой склон» представлена лесными сообществами и остепненными лугами, на которых встречаются группы сосен, отдельные деревья березы, яблони и груши, а также многочисленный подрост клена американского.

4.4. Зоологические: фауна охранной зоны памятника природы «Суражский меловой склон» сходна с фауной памятника природы «Суражский меловой склон» и соответствует фауне широколиственных лесов и суходольных лугов.

5. Объекты особой охраны: охранный зона памятника природы «Суражский меловой склон» создана для сохранения биологического разнообразия памятника природы «Суражский меловой склон». В пределах охранной зоны памятника природы «Суражский меловой склон» редкие и находящиеся под угрозой исчезновения объекты животного и растительного мира, в том числе занесенные в Красную книгу Российской Федерации и Красную книгу Брянской области, не выявлены.

6. Факторы негативного воздействия.

В северной и западной части охранной зоны памятника природы «Суражский меловой склон», от улицы Южной до железной дороги, поймы реки Ипать выявлены развивающиеся эрозионные процессы, причиной которых является поверхностный сток, происходит размыв склонов балок поверхностными водами, поступающими по линейным понижениям рельефа (ложбинам, потяжинам), большая часть водосбора которых находится за границами памятника природы «Суражский меловой склон».

7. Угрозы негативного воздействия.

Близкое расположение частных домовладений на улице Южной, отсутствие информационных аншлагов, обозначающих памятник природы «Суражский меловой склон», может привести к значительному росту рекреационной нагрузки и загрязнению территории твердыми коммунальными отходами.

8. Режим охраны, установленный на территории охранной зоны памятника природы «Суражский меловой склон».

8.1. Основные цели установления охранной зоны памятника природы «Суражский меловой склон»: предотвращение неблагоприятных

антропогенных воздействий на территорию памятника природы «Суражский меловой склон» на прилегающих к нему земельных участках.

8.2. На охранную зону памятника природы «Суражский меловой склон» возлагаются следующие основные задачи:

сохранение природных комплексов, уникальных и эталонных природных участков, и объектов, растительного и животного мира;

сохранение ботанического природоохранного значения памятника природы «Суражский меловой склон»;

поддержание систем традиционного природопользования;

создание условий для регулируемого туризма и отдыха;

разработка и внедрение научных методов охраны природы и экологического просвещения;

осуществление экологического мониторинга;

восстановление нарушенных природных объектов.

8.3. Для достижения намеченных целей и реализации задач необходимо осуществлять следующие виды деятельности:

выполнение мероприятий по сохранению природных комплексов, их восстановлению и повышению устойчивости (противоэрозионные процессы);

выявление и пресечение нарушений установленного режима на территории охранной зоны памятника природы «Суражский меловой склон», привлечение виновных лиц к установленной законом ответственности (включая мероприятия, связанные с осуществлением производства по делам об административных правонарушениях);

выполнение мероприятий в области экологического просвещения населения;

выполнение работ по установке информационных знаков (аншлагов) на территории охранной зоны памятника природы «Суражский меловой склон» с целью обозначения ее границ;

выполнение научно-исследовательских работ;

выполнение работ в области экологического мониторинга.

8.4. Эколого-просветительская деятельность в пределах охранной зоны памятника природы «Суражский меловой склон» направлена на обеспечение поддержки идей сохранения биологического разнообразия широкими слоями населения, содействие в решении региональных экологических проблем, участие в формировании экологического сознания населения и развитии экологической культуры. Непосредственная организация и выполнение эколого-просветительской работы осуществляется департаментом природных ресурсов и экологии Брянской области.

8.5. Научно-исследовательская деятельность в охранной зоне памятника природы «Суражский меловой склон» направлена на разработку и внедрение научных методов сохранения биологического разнообразия, природных объектов в условиях рекреационного использования, а также на оценку и прогноз экологической обстановки в регионе.

8.6. Специализированные мероприятия по охране окружающей среды территории, направленные на снижение возможных негативных последствий на территорию охранной зоны памятника природы «Суражский меловой склон»:

8.6.1. Мероприятия по охране земель. В соответствии со ст. 13 Земельного кодекса Российской Федерации от 25 октября 2001 года № 136-ФЗ в целях охраны земель необходимо проводить мероприятия по защите земель от водной и ветровой эрозии, подтопления, заболачивания, вторичного засоления, иссушения, уплотнения, загрязнения химическими веществами, в том числе радиоактивными, иными веществами и микроорганизмами, загрязнения отходами производства и потребления и другого негативного воздействия.

8.6.2. Мероприятия по охране атмосферного воздуха. На территории охранной зоны памятника природы «Суражский меловой склон» предполагается использование автотранспорта (техники), которые являются источником загрязнения атмосферного воздуха. Для максимально возможного сокращения негативного влияния на атмосферу предусматривается использование техники, находящейся в исправном (работоспособном состоянии) состоянии.

8.6.3. Мероприятия по охране водных ресурсов. Деятельность на территории охранной зоны памятника природы «Суражский меловой склон» проводится в строгом соответствии с положениями Водного кодекса, что позволяет исключать негативное воздействие на водные ресурсы.

8.6.4. Обращение с твердыми коммунальными отходами на территории охранной зоны памятника природы «Суражский меловой склон» осуществляется в соответствии с правилами обращения с твердыми коммунальными отходами.

8.6.5. Мероприятия по охране биологических ресурсов Меры по охране биологического разнообразия и сохранению биологических ресурсов определяются соблюдением режима особой охраны территории охранной зоны памятника природы «Суражский меловой склон» и поддержанием системы традиционного природопользования.

8.7. В охранной зоне памятника природы «Суражский меловой склон» запрещается всякая деятельность, влекущая нарушение состояния и сохранности памятника природы «Суражский меловой склон», в том числе запрещены:

устройство карьеров, выемка грунтов и добыча полезных ископаемых;
строительство жилых, подсобных, торговых и производственных сооружений;

строительство и прокладка новых коммуникаций;
уничтожение и повреждение древесной растительности, за исключением рубок, связанных с тушением лесных пожаров, созданием противопожарных разрывов и канав, минерализованных полос;

распашка склонов;

засорение территории, складирование и захоронение любых отходов производства и потребления.

проезд и стоянка автотранспорта, вне отведенных для этих целей дорог и мест;

выжигание древесной, кустарниковой, луговой растительности.

разведение костров и устройство пикников, вне отведенных для этих целей мест;

все виды деятельности, нарушающие гидрологический режим.

8.8. В охранной зоне памятника природы «Суражский меловой склон» разрешаются все незапрещенные виды деятельности в соответствии с действующим законодательством и с соблюдением режима особой охраны территории охранной зоны памятника природы «Суражский меловой склон», а именно:

экскурсии и экологический туризм;

сенокошение;

сбор ягод и грибов;

проведение учебных занятий со школьниками и студентами;

строительство, реконструкция, капитальный ремонт линейных объектов, домов, связанных с обеспечением функционирования и развития региона;

проведение научных исследований и мероприятий, направленных на поддержание биологического разнообразия;

другие виды деятельности, не наносящие вреда природным комплексам и объектам памятника природы «Суражский меловой склон» и охранной зоны памятника природы «Суражский меловой склон».

8.9. Собственники, владельцы и пользователи земельных участков, прилегающих к памятнику природы «Суражский меловой склон», используют их, не нарушая функционирования памятника природы «Суражский меловой склон».

8.10. Создание охранной зоны памятника природы «Суражский меловой склон» не предусматривает изъятие земель у собственников. Земельные участки, попадающие в его границы, обременяются в соответствии с установленным режимом особой охраны.

9. Организация охраны и использования за соблюдением режима охранной зоны памятника природы «Суражский меловой склон».

9.1. В границах охранной зоны памятника природы «Суражский меловой склон» хозяйственная деятельность осуществляется с соблюдением положения об охранной зоне памятника природы «Суражский меловой склон» и требований по предотвращению гибели объектов животного мира при осуществлении производственных процессов, а также при эксплуатации транспортных магистралей, трубопроводов, линий связи и электропередачи, утвержденных в соответствии со статьей 28 Федерального закона от 24 апреля 1995 года № 52-ФЗ «О животном мире».

9.2. Региональный государственный контроль (надзор) в области охраны и использования охранной зоны памятника природы «Суражский меловой склон» осуществляется департаментом природных ресурсов и экологии Брянской области.

9.3. Нарушители режима охранной зоны памятника природы «Суражский меловой склон» привлекаются к ответственности в соответствии с действующим законодательством.



Утверждены
указом Губернатора Брянской области
от 12 февраля 2024 г. № II

ГРАНИЦЫ
охранной зоны памятника природы регионального значения «Суражский
меловой склон» («Меловые обнажения»), расположенного в Суражском
районе Брянской области

Система координат МСК-32

Обозначение характерных точек границ	Координаты	
	X	Y
1	462339.59	1244461.46
2	462339.17	1244475.60
3	462326.50	1244489.97
4	462286.12	1244496.28
5	462273.15	1244499.46
6	462260.14	1244501.23
7	462243.95	1244502.71
8	462221.34	1244503.16
9	462197.77	1244502.75
10	462164.81	1244500.66
11	462136.61	1244499.28
12	462116.95	1244498.46
13	462110.00	1244498.26
14	462101.87	1244498.90
15	462093.25	1244498.75
16	462084.62	1244497.87
17	462079.21	1244496.82
18	462067.73	1244482.91
19	462079.90	1244481.67
20	462087.49	1244483.15
21	462094.65	1244483.82
22	462102.03	1244483.90
23	462109.56	1244483.24
24	462117.39	1244483.47
25	462124.88	1244483.69
26	462137.50	1244484.31
27	462149.46	1244485.15
28	462165.59	1244485.68
29	462181.13	1244486.78
30	462198.03	1244487.75
31	462221.60	1244488.16
32	462242.58	1244487.77
33	462258.77	1244486.29

34	462271.12	1244484.60
35	462283.12	1244481.57
36	462324.18	1244475.15
37	462324.60	1244461.01
38	462320.55	1244458.58
39	462316.20	1244455.48
40	462310.17	1244451.41
41	462318.56	1244438.98
42	462324.91	1244443.26
43	462328.77	1244446.02
44	462332.32	1244448.15
1	462339.59	1244461.46



Приложение
к границам охранной зоны памятника
природы регионального значения
«Суражский меловой склон» («Меловые
обнажения»), расположенного в Суражском
районе Брянской области

Карта-схема
охранной зоны особо охраняемой природной территории - памятника
природы регионального значения «Суражский меловой склон» («Меловые
обнажения») (масштаб 1:25000)

