



УПРАВЛЕНИЕ ГОСУДАРСТВЕННОГО РЕГУЛИРОВАНИЯ
ТАРИФОВ БРЯНСКОЙ ОБЛАСТИ

П Р И К А З

от 19 декабря 2016 года

г. Брянск

№ 37/24-т

О внесении изменения в приказ Управления государственного регулирования тарифов Брянской области от 18 декабря 2015 года № 41/54-т «О тарифах на тепловую энергию (мощность), поставляемую потребителям»

В соответствии с Федеральным законом от 27 июля 2010 года № 190-ФЗ «О теплоснабжении», Постановлением Правительства Российской Федерации от 22 октября 2012 года №1075 «О ценообразовании в сфере теплоснабжения», Приказом Федеральной службы по тарифам от 7 июня 2013 года № 163 «Об утверждении Регламента открытия дел об установлении регулируемых цен (тарифов) и отмене регулирования тарифов в сфере теплоснабжения», Приказом Федеральной службы по тарифам от 13 июня 2013 года № 760-э «Об утверждении Методических указаний по расчету регулируемых цен (тарифов) в сфере теплоснабжения», Положением об управлении государственного регулирования тарифов Брянской области, утвержденным указом Губернатора Брянской области от 28 января 2013 года № 45, а также в целях корректировки долгосрочного тарифа на основании протокола правления управления государственного регулирования тарифов Брянской области от 19 декабря 2016 года № 37, -
ПРИКАЗЫВАЮ:

1. Внести изменения в приказ управления государственного регулирования тарифов Брянской области от 18 декабря 2015 года № 41/54-т «О тарифах на тепловую энергию (мощность), поставляемую потребителям», в части приложений 2.3, 2.4, 3.3, 3.4 приказа:

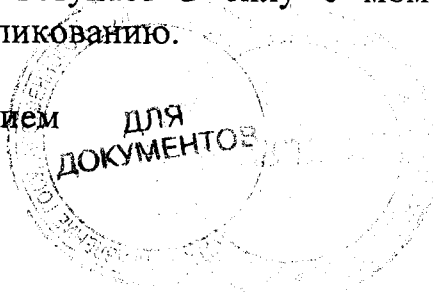
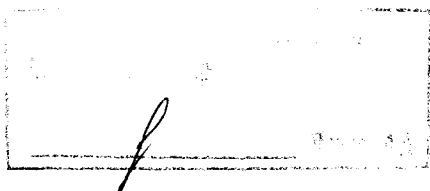
1.1. приложения 2.3, 2.4, 3.3, 3.4 читать в редакции приложений 2.3, 2.4, 3.3, 3.4 к настоящему приказу.

2. Настоящий приказ вступает в силу с момента подписания и подлежит официальному опубликованию.

Врио по руководству управлением

для
ДОКУМЕНТОВ

М.А. Ерохин



Приложение 2.3.
к приказу управления
государственного регулирования
тарифов Брянской области
от 19 декабря 2016 № 37/24-т

Тарифы на тепловую энергию (мощность), поставляемую потребителям
моторвагонного депо Брянск I Московской дирекции моторвагонного
подвижного состава Центральной дирекции моторвагонного подвижного
состава – филиала ОАО «РЖД» (котельная г.Брянск, ул. Речная, 1)
на период с 01 января 2017 года по 30 июня 2017 года

№ п/п	Вид тарифа	Вода	Тариф на тепловую энергию (мощность) (без НДС)				Острый и редуцирова нный пар
			Отборный пар давлением				
			от 1,2 до 2,5 кг/см ²	от 2,5 до 7,0 кг/см ²	от 7,0 до 13,0 кг/см ²	свыше 13,0 кг/см ²	
Для потребителей, в случае отсутствия дифференциации тарифов по схеме подключения							
1.	одноставочный руб./Гкал	х		1244,42			
Население (тарифы указываются с учетом НДС) *							
2.	одноставочный руб./Гкал	х		х			

* Выделяется в целях реализации пункта 6 статьи 168 Налогового кодекса Российской Федерации (часть вторая).

Приложение 2.4.
к приказу управления
государственного регулирования
тарифов Брянской области
от 19 декабря 2016 № 37/24-т

Тарифы на тепловую энергию (мощность), поставляемую потребителям
моторвагонного депо Брянск I Московской дирекции моторвагонного
подвижного состава Центральной дирекции моторвагонного подвижного
состава – филиала ОАО «РЖД» (котельная г.Брянск, ул. Речная, 1)
на период с 01 июля 2017 года по 31 декабря 2017 года

№ п/п	Вид тарифа	Вода	Тариф на тепловую энергию (мощность) (без НДС)				Острый и редуцирова нный пар
			Отборный пар давлением				
			от 1,2 до 2,5 кг/см ²	от 2,5 до 7,0 кг/см ²	от 7,0 до 13,0 кг/см ²	свыше 13,0 кг/см ²	
Для потребителей, в случае отсутствия дифференциации тарифов по схеме подключения							
1.	одноставочный руб./Гкал	х		1272,95			
Население (тарифы указываются с учетом НДС) *							
2.	одноставочный руб./Гкал	х		х			

* Выделяется в целях реализации пункта 6 статьи 168 Налогового кодекса Российской Федерации (часть вторая).

Приложение 3.3.

к приказу управления
государственного регулирования
тарифов Брянской области
от 19 декабря 2016 № 37/24-т

для
ДОКУМЕНТОВ

Тарифы на тепловую энергию (мощность), поставляемую потребителям
моторвагонного депо Брянск I Московской дирекции моторвагонного
подвижного состава Центральной дирекции моторвагонного подвижного
состава – филиала ОАО «РЖД» (котельная г.Брянск, ул. Западная Аллея, 1)
на период с 01 января 2017 года по 30 июня 2017 года

№ п/п	Вид тарифа	Вода	Тариф на тепловую энергию (мощность) (без НДС)				Острый и редуцирова нный пар
			Отборный пар давлением				
			от 1,2 до 2,5 кг/см ²	от 2,5 до 7,0 кг/см ²	от 7,0 до 13,0 кг/см ²	свыше 13,0 кг/см ²	
Для потребителей, в случае отсутствия дифференциации тарифов по схеме подключения							
1.	одноставочный руб./Гкал	х			1481,36		
Население (тарифы указываются с учетом НДС) *							
2.	одноставочный руб./Гкал	х			х		

* Выделяется в целях реализации пункта 6 статьи 168 Налогового кодекса Российской Федерации (часть вторая).

Приложение 3.4.

к приказу управления
государственного регулирования
тарифов Брянской области
от 19 декабря 2016 № 37/24-т

для
ДОКУМЕНТОВ

Тарифы на тепловую энергию (мощность), поставляемую потребителям
моторвагонного депо Брянск I Московской дирекции моторвагонного
подвижного состава Центральной дирекции моторвагонного подвижного
состава – филиала ОАО «РЖД» (котельная г.Брянск, ул. Западная Аллея, 1)
на период с 01 июля 2017 года по 31 декабря 2017 года

№ п/п	Вид тарифа	Вода	Тариф на тепловую энергию (мощность) (без НДС)				Острый и редуцирова нный пар
			Отборный пар давлением				
			от 1,2 до 2,5 кг/см ²	от 2,5 до 7,0 кг/см ²	от 7,0 до 13,0 кг/см ²	свыше 13,0 кг/см ²	
Для потребителей, в случае отсутствия дифференциации тарифов по схеме подключения							
1.	одноставочный руб./Гкал	х			1540,52		
Население (тарифы указываются с учетом НДС) *							
2.	одноставочный руб./Гкал	х			х		

* Выделяется в целях реализации пункта 6 статьи 168 Налогового кодекса Российской Федерации (часть вторая).