



АДМИНИСТРАЦИЯ ВЛАДИМИРСКОЙ ОБЛАСТИ

ПОСТАНОВЛЕНИЕ

03.02.2022

№ 42

*Об утверждении границ охранных зон
газораспределительных сетей*

В соответствии с Земельным кодексом Российской Федерации, постановлением Правительства Российской Федерации от 20.11.2000 № 878 «Об утверждении Правил охраны газораспределительных сетей» и на основании заявления и СНТ «Суромна» **п о с т а н о в л я ю:**

1. Утвердить границы охранных зон существующих газораспределительных сетей согласно приложению, содержащему сведения о местоположении границ объектов землеустройства, содержащихся в их картах (планах), и наложить на входящие в границы охранных зон земельные участки ограничения (обременения), указанные в пунктах 14, 15, 16 Правил охраны газораспределительных сетей, утвержденных постановлением Правительства Российской Федерации от 20.11.2000 № 878.

2. Возмещение убытков лицам, определенным пунктом 2 статьи 57.1 Земельного кодекса Российской Федерации, причиненных в связи с установлением охранных зон существующих газораспределительных сетей, указанных в приложении, в срок, определенный пунктом 13 статьи 57.1 Земельного кодекса Российской Федерации, обеспечивает АО «Газпром газораспределение Владимир» в случаях, предусмотренных нормативными правовыми актами.

3. Контроль за исполнением настоящего постановления возложить на заместителя Губернатора области, курирующего вопросы развития инфраструктуры, ЖКХ и энергетики.

4. Настоящее постановление вступает в силу со дня его официального опубликования.

Временно исполняющий обязанности
Губернатора области



/А.А. Авдеев

Приложение

к постановлению администрации
области

от 03.02.2022 № 42

Границы охранных зон существующих
газораспределительных сетей

Наименование газораспределительной сети	Сведения о границах охранных зон существующих газораспределительных сетей в соответствии с документом, содержащим текстовое и графическое описание местоположения границ такой зоны, перечень координат характерных точек этих границ в системе координат, установленной для ведения государственного кадастра недвижимости
1 Распределительный газопровод и газопровод-ввод низкого давления для газоснабжения жилых домов в СНТ «Суромна», Владимирская область, Суздальский район, МО Боголюбовское (сельское поселение).	2 Сведения о границах «Зона с особыми условиями использования территории – Охранная зона распределительного газопровода и газопровода-ввода для газоснабжения жилых домов в СНТ «Суромна», расположенных (местоположение): Владимирская область, Суздальский район, МО Боголюбовское (сельское поселение), выполненные кадастровым инженером 10.08.2021 года



ОПИСАНИЕ МЕСТОПОЛОЖЕНИЯ ГРАНИЦ

Зона с особыми условиями использования территории - Охранная зона на распределительные газопроводы и газопроводы-вводы низкого давления для газоснабжения жилых домов по адресу Владимирская область, Суздальский район СНТ "Суромна"

(наименование объекта, местоположение границ которого описано (далее - объект))

Раздел 1

Сведения об объекте

№ п/п	Характеристики объекта	Описание характеристик
1	2	3
1.	Местоположение объекта	601277, Владимирская область, район Суздальский, сельское поселение МО Боголюбовское, садовое некоммерческое товарищество Суромна
2.	Площадь объекта +/- величина погрешности определения площади (Р +/- Дельта Р)	10362 +/- 71 м ²
3.	Иные характеристики объекта	-

Раздел 2

Сведения о местоположении границ объекта

1. Система координат МСК-33

2. Сведения о характерных точках границ объекта

Обозначение характерных точек границ	Координаты, м		Метод определения координат характерной точки	Средняя квадратическая погрешность положения характерной точки (Мт), м	Описание обозначения точки на местности (при наличии)
	X	Y			
1	2	3	4	5	6
1	198700.42	227583.33	Картометрический метод	0.2	Закрепление отсутствует
2	198696.83	227585.10	Картометрический метод	0.2	Закрепление отсутствует
3	198695.79	227582.99	Картометрический метод	0.2	Закрепление отсутствует
4	198611.46	227620.62	Картометрический метод	0.2	Закрепление отсутствует
5	198611.01	227620.51	Картометрический метод	0.2	Закрепление отсутствует
6	198610.77	227621.43	Картометрический метод	0.2	Закрепление отсутствует
7	198609.22	227636.60	Картометрический метод	0.2	Закрепление отсутствует
8	198587.42	227724.25	Картометрический метод	0.2	Закрепление отсутствует
9	198680.03	227679.26	Картометрический метод	0.2	Закрепление отсутствует
10	198714.97	227667.24	Картометрический метод	0.2	Закрепление отсутствует
11	198850.08	227600.24	Картометрический метод	0.2	Закрепление отсутствует
12	198883.48	227586.68	Картометрический метод	0.2	Закрепление отсутствует
13	199007.17	227526.10	Картометрический метод	0.2	Закрепление отсутствует
14	199008.93	227529.69	Картометрический метод	0.2	Закрепление отсутствует
15	198885.12	227590.33	Картометрический метод	0.2	Закрепление отсутствует
16	198876.98	227593.63	Картометрический метод	0.2	Закрепление отсутствует
17	198879.12	227597.98	Картометрический метод	0.2	Закрепление отсутствует
18	198918.33	227677.45	Картометрический метод	0.2	Закрепление отсутствует
19	198892.67	227692.63	Картометрический метод	0.2	Закрепление отсутствует
20	198862.73	227705.59	Картометрический метод	0.2	Закрепление отсутствует
21	198832.88	227720.17	Картометрический метод	0.2	Закрепление отсутствует
22	198831.12	227716.58	Картометрический метод	0.2	Закрепление отсутствует

2. Сведения о характерных точках границ объекта					
Обозначение характерных точек границ	Координаты, м		Метод определения координат характерной точки	Средняя квадратическая погрешность положения характерной точки (M _t), м	Описание обозначения точки на местности (при наличии)
	X	Y			
1	2	3	4	5	6
23	198859.27	227702.83	Картометрический метод	0.2	Закрепление отсутствует
24	198858.17	227700.43	Картометрический метод	0.2	Закрепление отсутствует
25	198861.80	227698.76	Картометрический метод	0.2	Закрепление отсутствует
26	198862.90	227701.16	Картометрический метод	0.2	Закрепление отсутствует
27	198890.85	227689.06	Картометрический метод	0.2	Закрепление отсутствует
28	198913.11	227675.90	Картометрический метод	0.2	Закрепление отсутствует
29	198875.54	227599.75	Картометрический метод	0.2	Закрепление отсутствует
30	198873.26	227595.14	Картометрический метод	0.2	Закрепление отсутствует
31	198851.72	227603.89	Картометрический метод	0.2	Закрепление отсутствует
32	198826.27	227616.51	Картометрический метод	0.2	Закрепление отсутствует
33	198837.85	227644.99	Картометрический метод	0.2	Закрепление отсутствует
34	198834.15	227646.50	Картометрический метод	0.2	Закрепление отсутствует
35	198822.67	227618.29	Картометрический метод	0.2	Закрепление отсутствует
36	198767.12	227645.84	Картометрический метод	0.2	Закрепление отсутствует
37	198771.39	227654.50	Картометрический метод	0.2	Закрепление отсутствует
38	198767.81	227656.27	Картометрический метод	0.2	Закрепление отсутствует
39	198763.53	227647.62	Картометрический метод	0.2	Закрепление отсутствует
40	198749.29	227654.69	Картометрический метод	0.2	Закрепление отсутствует
41	198754.29	227664.82	Картометрический метод	0.2	Закрепление отсутствует
42	198750.71	227666.59	Картометрический метод	0.2	Закрепление отсутствует
43	198745.70	227656.46	Картометрический метод	0.2	Закрепление отсутствует
44	198716.51	227670.94	Картометрический метод	0.2	Закрепление отсутствует
45	198681.56	227682.96	Картометрический метод	0.2	Закрепление отсутствует
46	198678.81	227684.30	Картометрический метод	0.2	Закрепление отсутствует
47	198700.49	227732.94	Картометрический метод	0.2	Закрепление отсутствует
48	198696.83	227734.57	Картометрический метод	0.2	Закрепление отсутствует

2. Сведения о характерных точках границ объекта

Обозначение характерных точек границ	Координаты, м		Метод определения координат характерной точки	Средняя квадратическая погрешность положения характерной точки (Mt), м	Описание обозначения точки на местности (при наличии)
	X	Y			
1	2	3	4	5	6
49	198675.21	227686.05	Картометрический метод	0.2	Закрепления отсутствует
50	198586.77	227729.02	Картометрический метод	0.2	Закрепления отсутствует
51	198586.27	227728.89	Картометрический метод	0.2	Закрепления отсутствует
52	198585.53	227731.86	Картометрический метод	0.2	Закрепления отсутствует
53	198604.13	227772.17	Картометрический метод	0.2	Закрепления отсутствует
54	198615.91	227786.39	Картометрический метод	0.2	Закрепления отсутствует
55	198615.88	227787.26	Картометрический метод	0.2	Закрепления отсутствует
56	198641.38	227789.56	Картометрический метод	0.2	Закрепления отсутствует
57	198641.02	227793.54	Картометрический метод	0.2	Закрепления отсутствует
58	198611.76	227790.90	Картометрический метод	0.2	Закрепления отсутствует
59	198611.86	227787.77	Картометрический метод	0.2	Закрепления отсутствует
60	198600.72	227774.32	Картометрический метод	0.2	Закрепления отсутствует
61	198581.31	227732.26	Картометрический метод	0.2	Закрепления отсутствует
62	198605.27	227635.91	Картометрический метод	0.2	Закрепления отсутствует
63	198606.82	227620.72	Картометрический метод	0.2	Закрепления отсутствует
64	198619.39	227571.61	Картометрический метод	0.2	Закрепления отсутствует
65	198627.50	227532.37	Картометрический метод	0.2	Закрепления отсутствует
66	198635.34	227513.38	Картометрический метод	0.2	Закрепления отсутствует
67	198644.77	227495.25	Картометрический метод	0.2	Закрепления отсутствует
68	198656.42	227436.92	Картометрический метод	0.2	Закрепления отсутствует
69	198656.49	227425.96	Картометрический метод	0.2	Закрепления отсутствует
70	198665.35	227383.18	Картометрический метод	0.2	Закрепления отсутствует
71	198716.91	227357.75	Картометрический метод	0.2	Закрепления отсутствует
72	198712.86	227349.02	Картометрический метод	0.2	Закрепления отсутствует
73	198716.48	227347.33	Картометрический метод	0.2	Закрепления отсутствует
74	198720.50	227355.98	Картометрический метод	0.2	Закрепления отсутствует

2. Сведения о характерных точках границ объекта

Обозначение характерных точек границ	Координаты, м		Метод определения координат характерной точки	Средняя квадратическая погрешность положения характерной точки (Mt), м	Описание обозначения точки на местности (при наличии)
	X	Y			
1	2	3	4	5	6
75	198760.37	227336.65	Картометрический метод	0.2	Закрепление отсутствует
76	198742.01	227297.13	Картометрический метод	0.2	Закрепление отсутствует
77	198745.64	227295.44	Картометрический метод	0.2	Закрепление отсутствует
78	198763.99	227334.97	Картометрический метод	0.2	Закрепление отсутствует
79	198786.19	227324.64	Картометрический метод	0.2	Закрепление отсутствует
80	198769.54	227288.77	Картометрический метод	0.2	Закрепление отсутствует
81	198773.17	227287.08	Картометрический метод	0.2	Закрепление отсутствует
82	198789.81	227322.94	Картометрический метод	0.2	Закрепление отсутствует
83	198822.19	227307.54	Картометрический метод	0.2	Закрепление отсутствует
84	198807.04	227272.11	Картометрический метод	0.2	Закрепление отсутствует
85	198810.72	227270.54	Картометрический метод	0.2	Закрепление отсутствует
86	198825.80	227305.81	Картометрический метод	0.2	Закрепление отсутствует
87	198853.17	227292.57	Картометрический метод	0.2	Закрепление отсутствует
88	198846.60	227278.29	Картометрический метод	0.2	Закрепление отсутствует
89	198850.23	227276.61	Картометрический метод	0.2	Закрепление отсутствует
90	198856.77	227290.83	Картометрический метод	0.2	Закрепление отсутствует
91	198950.39	227245.50	Картометрический метод	0.2	Закрепление отсутствует
92	198952.14	227249.10	Картометрический метод	0.2	Закрепление отсутствует
93	198910.05	227269.48	Картометрический метод	0.2	Закрепление отсутствует
94	198911.21	227271.83	Картометрический метод	0.2	Закрепление отсутствует
95	198907.63	227273.61	Картометрический метод	0.2	Закрепление отсутствует
96	198906.45	227271.23	Картометрический метод	0.2	Закрепление отсутствует
97	198668.87	227385.90	Картометрический метод	0.2	Закрепление отсутствует
98	198660.49	227426.38	Картометрический метод	0.2	Закрепление отсутствует
99	198660.42	227437.33	Картометрический метод	0.2	Закрепление отсутствует
100	198649.47	227492.06	Картометрический метод	0.2	Закрепление отсутствует

2. Сведения о характерных точках границ объекта

Обозначение характерных точек границ	Координаты, м		Метод определения координат характерной точки	Средняя квадратическая погрешность положения характерной точки (M _t), м	Описание обозначения точки на местности (при наличии)
	X	Y			
1	2	3	4	5	6
101	198701.03	227467.40	Картометрический метод	0.2	Закрепление отсутствует
102	198702.00	227460.94	Картометрический метод	0.2	Закрепление отсутствует
103	198731.19	227448.73	Картометрический метод	0.2	Закрепление отсутствует
104	198861.88	227384.89	Картометрический метод	0.2	Закрепление отсутствует
105	198867.35	227389.66	Картометрический метод	0.2	Закрепление отсутствует
106	198915.57	227366.75	Картометрический метод	0.2	Закрепление отсутствует
107	198899.97	227331.64	Картометрический метод	0.2	Закрепление отсутствует
108	198903.62	227330.01	Картометрический метод	0.2	Закрепление отсутствует
109	198919.19	227365.03	Картометрический метод	0.2	Закрепление отсутствует
110	198987.51	227332.58	Картометрический метод	0.2	Закрепление отсутствует
111	198989.22	227336.19	Картометрический метод	0.2	Закрепление отсутствует
112	198866.69	227394.39	Картометрический метод	0.2	Закрепление отсутствует
113	198861.32	227389.71	Картометрический метод	0.2	Закрепление отсутствует
114	198732.85	227452.38	Картометрический метод	0.2	Закрепление отсутствует
115	198705.63	227463.77	Картометрический метод	0.2	Закрепление отсутствует
116	198704.67	227470.10	Картометрический метод	0.2	Закрепление отсутствует
117	198649.31	227496.57	Картометрический метод	0.2	Закрепление отсутствует
118	198648.61	227496.47	Картометрический метод	0.2	Закрепление отсутствует
119	198648.59	227496.57	Картометрический метод	0.2	Закрепление отсутствует
120	198638.97	227515.07	Картометрический метод	0.2	Закрепление отсутствует
121	198631.34	227533.55	Картометрический метод	0.2	Закрепление отсутствует
122	198623.29	227572.51	Картометрический метод	0.2	Закрепление отсутствует
123	198612.20	227615.91	Картометрический метод	0.2	Закрепление отсутствует
124	198695.87	227578.57	Картометрический метод	0.2	Закрепление отсутствует
125	198758.43	227546.59	Картометрический метод	0.2	Закрепление отсутствует
126	198917.20	227474.20	Картометрический метод	0.2	Закрепление отсутствует

2. Сведения о характерных точках границ объекта					
Обозначение характерных точек границ	Координаты, м		Метод определения координат характерной точки	Средняя квадратическая погрешность положения характерной точки (Mt), м	Описание обозначения точки на местности (при наличии)
	X	Y			
1	2	3	4	5	6
127	198933.74	227465.64	Картометрический метод	0.2	Закрепление отсутствует
128	198927.29	227450.48	Картометрический метод	0.2	Закрепление отсутствует
129	198930.97	227448.91	Картометрический метод	0.2	Закрепление отсутствует
130	198937.31	227463.80	Картометрический метод	0.2	Закрепление отсутствует
131	198937.62	227463.64	Картометрический метод	0.2	Закрепление отсутствует
132	198951.70	227453.18	Картометрический метод	0.2	Закрепление отсутствует
133	198961.69	227448.37	Картометрический метод	0.2	Закрепление отсутствует
134	198958.18	227440.12	Картометрический метод	0.2	Закрепление отсутствует
135	198961.86	227438.55	Картометрический метод	0.2	Закрепление отсутствует
136	198965.30	227446.63	Картометрический метод	0.2	Закрепление отсутствует
137	199003.57	227428.19	Картометрический метод	0.2	Закрепление отсутствует
138	199005.31	227431.80	Картометрический метод	0.2	Закрепление отсутствует
139	198953.78	227456.62	Картометрический метод	0.2	Закрепление отсутствует
140	198939.74	227467.04	Картометрический метод	0.2	Закрепление отсутствует
141	198918.95	227477.80	Картометрический метод	0.2	Закрепление отсутствует
142	198894.84	227488.79	Картометрический метод	0.2	Закрепление отсутствует
143	198899.96	227499.13	Картометрический метод	0.2	Закрепление отсутствует
144	198896.37	227500.90	Картометрический метод	0.2	Закрепление отсутствует
145	198891.20	227490.45	Картометрический метод	0.2	Закрепление отсутствует
146	198760.18	227550.18	Картометрический метод	0.2	Закрепление отсутствует
147	198717.91	227572.04	Картометрический метод	0.2	Закрепление отсутствует
148	198719.57	227575.42	Картометрический метод	0.2	Закрепление отсутствует
149	198715.98	227577.18	Картометрический метод	0.2	Закрепление отсутствует
150	198714.35	227573.86	Картометрический метод	0.2	Закрепление отсутствует
151	198699.40	227581.28	Картометрический метод	0.2	Закрепление отсутствует
1	198700.42	227583.33	Картометрический метод	0.2	Закрепление отсутствует

3. Сведения о характерных точках части (частей) границы объекта

Обозначение характерных точек части границы	Координаты, м		Метод определения координат характерной точки	Средняя квадратическая погрешность положения характерной точки (Mt), м	Описание обозначения точки на местности (при наличии)
	X	Y			
1	2	3	4	5	6
-	-	-	-	-	-

Текстовое описание местоположения границ населенных пунктов, территориальных зон, особо охраняемых природных территорий, зон с особыми условиями использования территорий

Прохождение границы		Описание прохождения границы
от точки	до точки	
1	2	3
1	2	-
2	3	-
3	4	-
4	5	-
5	6	-
6	7	-
7	8	-
8	9	-
9	10	-
10	11	-
11	12	-
12	13	-
13	14	-
14	15	-
15	16	-
16	17	-
17	18	-
18	19	-
19	20	-
20	21	-
21	22	-
22	23	-
23	24	-
24	25	-
25	26	-
26	27	-
27	28	-
28	29	-
29	30	-
30	31	-
31	32	-
32	33	-
33	34	-
34	35	-
35	36	-
36	37	-

**Текстовое описание местоположения границ
населенных пунктов, территориальных зон, особо охраняемых природных
территорий, зон с особыми условиями использования территорий**

Прохождение границы		Описание прохождения границы
от точки	до точки	
1	2	3
37	38	-
38	39	-
39	40	-
40	41	-
41	42	-
42	43	-
43	44	-
44	45	-
45	46	-
46	47	-
47	48	-
48	49	-
49	50	-
50	51	-
51	52	-
52	53	-
53	54	-
54	55	-
55	56	-
56	57	-
57	58	-
58	59	-
59	60	-
60	61	-
61	62	-
62	63	-
63	64	-
64	65	-
65	66	-
66	67	-
67	68	-
68	69	-
69	70	-
70	71	-
71	72	-
72	73	-

**Текстовое описание местоположения границ
населенных пунктов, территориальных зон, особо охраняемых природных
территорий, зон с особыми условиями использования территорий**

Прохождение границы		Описание прохождения границы
от точки	до точки	
1	2	3
73	74	-
74	75	-
75	76	-
76	77	-
77	78	-
78	79	-
79	80	-
80	81	-
81	82	-
82	83	-
83	84	-
84	85	-
85	86	-
86	87	-
87	88	-
88	89	-
89	90	-
90	91	-
91	92	-
92	93	-
93	94	-
94	95	-
95	96	-
96	97	-
97	98	-
98	99	-
99	100	-
100	101	-
101	102	-
102	103	-
103	104	-
104	105	-
105	106	-
106	107	-
107	108	-
108	109	-

**Текстовое описание местоположения границ
населенных пунктов, территориальных зон, особо охраняемых природных
территорий, зон с особыми условиями использования территорий**

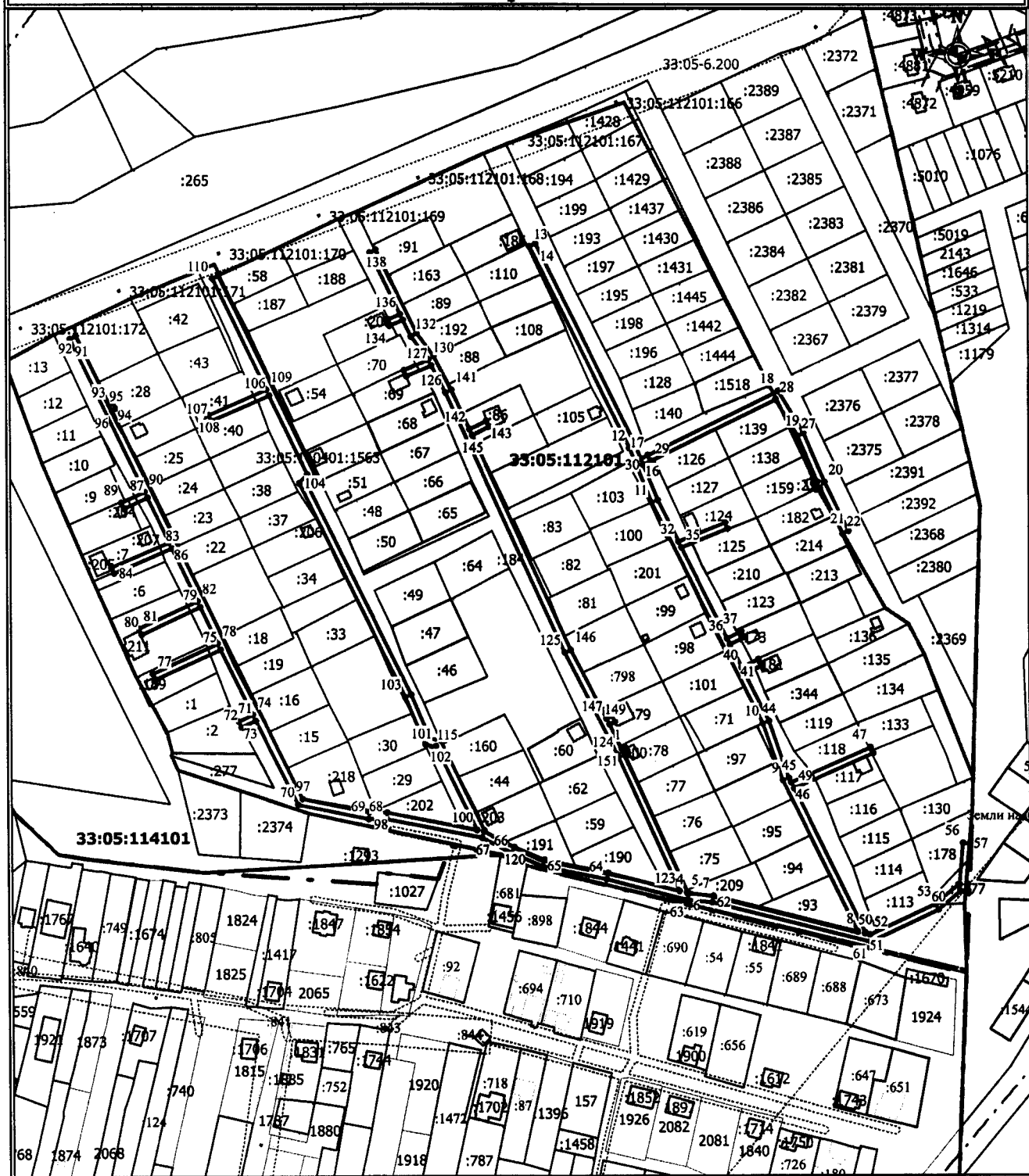
Прохождение границы		Описание прохождения границы
от точки	до точки	
1	2	3
109	110	-
110	111	-
111	112	-
112	113	-
113	114	-
114	115	-
115	116	-
116	117	-
117	118	-
118	119	-
119	120	-
120	121	-
121	122	-
122	123	-
123	124	-
124	125	-
125	126	-
126	127	-
127	128	-
128	129	-
129	130	-
130	131	-
131	132	-
132	133	-
133	134	-
134	135	-
135	136	-
136	137	-
137	138	-
138	139	-
139	140	-
140	141	-
141	142	-
142	143	-
143	144	-
144	145	-

**Текстовое описание местоположения границ
населенных пунктов, территориальных зон, особо охраняемых природных
территорий, зон с особыми условиями использования территорий**

Прохождение границы		Описание прохождения границы
от точки	до точки	
1	2	3
145	146	-
146	147	-
147	148	-
148	149	-
149	150	-
150	151	-
151	1	-

**Описание местоположения границ
Зоны с особыми условиями использования территории**

План границ



Условные обозначения:

- вновь образованная часть контура
- граница земельного участка
- граница частей земельного участка
- граница населенного пункта
- граница кадастрового квартала
- кадастровый номер объекта недвижимости
- :10 кадастровый номер кадастрового квартала
- 33:05:010101** граница зон с особыми условиями использования территории

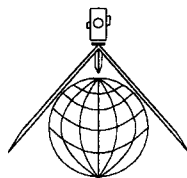
Масштаб 1 : 3500

Кадастровый инженер



Волкова Е.А.
10.08.2021 г.

РОССИЙСКАЯ ФЕДЕРАЦИЯ
ООО «Ингеопроект»



**Проект межевания
Распределительный газопровод и газопроводы-вводы низкого
давления для газоснабжения жилых домов в СНТ "Суромна,
Владимирская область, Суздальский район
МО Боголюбовское (сельское поселение)**

Генеральный директор

В.Г. Скорняков

Гл. инженер проекта

А.М. Усов

г. Суздаль,

2018 г.

1. Пояснительная записка

В соответствии с проектом планировки линейного объекта "Распределительный газопровод и газопроводы-вводы низкого давления для газоснабжения жилых домов в СНТ "Суромна" в МО Боголюбовское (сельское поселение) Суздальского района образуется зона с особыми условиями использования территории - охранная зона газопровода и газопроводов-вводов низкого давления.

Границы и координаты поворотных точек зоны с особыми условиями использования территории - охранной зоны газопровода приведены в приложениях 1,2

Инв. № подл	Подпись и дата	Взам. Инв. №					17-2018-ПМ.1-ПЗ	Лист
Изм.	Кол.уч	Лист	Подп.	Дата				

**Каталог координат поворотных точек зоны с особыми условиями
использования территории - охранной зоны газопровода и газопроводов-
вводов низкого давления**

Обозначение характерных точек границ	Координаты, м	
	X	Y
1	2	3
1	227583.33	198700.42
2	227585.10	198696.83
3	227582.99	198695.79
4	227620.62	198611.46
5	227620.51	198611.01
6	227621.43	198610.77
7	227636.60	198609.22
8	227724.25	198587.42
9	227679.26	198680.03
10	227667.24	198714.97
11	227600.24	198850.08
12	227586.68	198883.48
13	227526.10	199007.17
14	227529.69	199008.93
15	227590.33	198885.12
16	227593.63	198876.98
17	227597.98	198879.12
18	227677.45	198918.33
19	227692.63	198892.67
20	227705.59	198862.73
21	227720.17	198832.88
22	227716.58	198831.12
23	227702.83	198859.27
24	227700.43	198858.17
25	227698.76	198861.80
26	227701.16	198862.90
27	227689.06	198890.85
28	227675.90	198913.11
29	227599.75	198875.54
30	227595.14	198873.26
31	227603.89	198851.72
32	227616.51	198826.27
33	227644.99	198837.85
34	227646.50	198834.15
35	227618.29	198822.67
36	227645.84	198767.12
37	227654.50	198771.39
38	227656.27	198767.81
39	227647.62	198763.53
40	227654.69	198749.29
41	227664.82	198754.29
42	227666.59	198750.71
43	227656.46	198745.70
44	227670.94	198716.51
45	227682.96	198681.56
46	227684.30	198678.81
47	227732.94	198700.49
48	227734.57	198696.83

49	227686.05	198675.21
50	227729.02	198586.77
51	227728.89	198586.27
52	227731.86	198585.53
53	227772.17	198604.13
54	227786.39	198615.91
55	227787.26	198615.88
56	227789.56	198641.38
57	227793.54	198641.02
58	227790.90	198611.76
59	227787.77	198611.86
60	227774.32	198600.72
61	227732.26	198581.31
62	227635.91	198605.27
63	227620.72	198606.82
64	227571.61	198619.39
65	227532.37	198627.50
66	227513.38	198635.34
67	227495.25	198644.77
68	227436.92	198656.42
69	227425.96	198656.49
70	227383.18	198665.35
71	227357.75	198716.91
72	227349.02	198712.86
73	227347.33	198716.48
74	227355.98	198720.50
75	227336.65	198760.37
76	227297.13	198742.01
77	227295.44	198745.64
78	227334.97	198763.99
79	227324.64	198786.19
80	227288.77	198769.54
81	227287.08	198773.17
82	227322.94	198789.81
83	227307.54	198822.19
84	227272.11	198807.04
85	227270.54	198810.72
86	227305.81	198825.80
87	227292.57	198853.17
88	227278.29	198846.60
89	227276.61	198850.23
90	227290.83	198856.77
91	227245.50	198950.39
92	227249.10	198952.14
93	227269.48	198910.05
94	227271.83	198911.21
95	227273.61	198907.63
96	227271.23	198906.45
97	227385.90	198668.87
98	227426.38	198660.49
99	227437.33	198660.42
100	227492.06	198649.47
101	227467.40	198701.03
102	227460.94	198702.00
103	227448.73	198731.19
104	227384.89	198861.88
105	227389.66	198867.35

106	227366.75	198915.57
107	227331.64	198899.97
108	227330.01	198903.62
109	227365.03	198919.19
110	227332.58	198987.51
111	227336.19	198989.22
112	227394.39	198866.69
113	227389.71	198861.32
114	227452.38	198732.85
115	227463.77	198705.63
116	227470.10	198704.67
117	227496.57	198649.31
118	227496.47	198648.61
119	227496.57	198648.59
120	227515.07	198638.97
121	227533.55	198631.34
122	227572.51	198623.29
123	227615.91	198612.20
124	227578.57	198695.87
125	227546.59	198758.43
126	227474.20	198917.20
127	227465.64	198933.74
128	227450.48	198927.29
129	227448.91	198930.97
130	227463.80	198937.31
131	227463.64	198937.62
132	227453.18	198951.70
133	227448.37	198961.69
134	227440.12	198958.18
135	227438.55	198961.86
136	227446.63	198965.30
137	227428.19	199003.57
138	227431.80	199005.31
139	227456.62	198953.78
140	227467.04	198939.74
141	227477.80	198918.95
142	227488.79	198894.84
143	227499.13	198899.96
144	227500.90	198896.37
145	227490.45	198891.20
146	227550.18	198760.18
147	227572.04	198717.91
148	227575.42	198719.57
149	227577.18	198715.98
150	227573.86	198714.35
151	227581.28	198699.40

