



Министерство
природопользования и экологии
Владимирской области

ЗАРЕГИСТРИРОВАНО В РЕЕСТРЕ

« 05 » 09 2023 г.

МИНИСТЕРСТВО ПРИРОДОПОЛЬЗОВАНИЯ И ЭКОЛОГИИ
ВЛАДИМИРСКОЙ ОБЛАСТИ

№ 472023-099

№ 472023-099

ПРИКАЗ

05 сентября 2023

№ 99-н

*О внесении изменений в приказ Минприроды
Владимирской области от 03.08.2023
№ 90-н «Об установлении зон санитарной
охраны»*

В соответствии с пунктом 5 статьи 18 Федерального закона от 30.03.1999 № 52-ФЗ «О санитарно-эпидемиологическом благополучии населения», постановлением Департамента природопользования и охраны окружающей среды Владимирской области от 18.06.2020 № 78 «О Порядке установления, изменения, прекращения зон санитарной охраны источников питьевого и хозяйственно-бытового водоснабжения», Положением о Министерстве природопользования и экологии Владимирской области, утвержденным постановлением Правительства Владимирской области от 16.02.2023 № 80 и, рассмотрев заявление об изменении зон санитарной охраны источников питьевого и хозяйственно-бытового водоснабжения и дополнительные материалы к проекту зон санитарной охраны,

п р и к а з ы в а ю:

1. Внести изменения в приказ Министерства природопользования и экологии Владимирской области от 03.08.2023 № 90-н:

1.1. В приложении № 1 графическое описание местоположения границ зон санитарной охраны скважин № 51845, 51846 кислородного завода, изложить в редакции согласно приложению № 1 к настоящему приказу;

1.2. Приложение № 2 к приказу, изложить в редакции согласно приложению № 2 к настоящему приказу.

2. Настоящий приказ вступает в силу со дня его официального опубликования.

И.о. Министра



Ю.В. Самодуров

ГРАФИЧЕСКОЕ ОПИСАНИЕ местоположения границ населенных пунктов, территориальных зон, особо охраняемых природных территорий, зон с особыми условиями использования территории		
Первый пояс зоны санитарной охраны источников питьевого водоснабжения - подземных водозаборных скважин №№ 51846, 51845 Кислородного завода ОАО «Завод им. В.А. Дегтярева»		
<small>(наименование объекта, местоположение границ которого описано (далее - объект))</small>		
Раздел 1		
Сведения об объекте		
№ п/п	Характеристики объекта	Описание характеристик
1	2	3
1.	Местоположение объекта	Владимирская область, район Ковровский
2.	Площадь объекта +/- величина погрешности определения площади (P +/- Дельта P)	11145 +/- 37 м ²
3.	Иные характеристики объекта	Зоны санитарной охраны источников водоснабжения и водопровода питьевого назначения

ГРАФИЧЕСКОЕ ОПИСАНИЕ

местоположения границ населенных пунктов, территориальных зон, особо охраняемых природных территорий, зон с особыми условиями использования территории

Первый пояс зоны санитарной охраны источников питьевого водоснабжения - подземных водозаборных скважин №№ 51846, 51845 Кислородного завода ОАО «Завод им. В.А. Дегтярева»

(наименование объекта, местоположение границ которого описано (далее - объект))

Раздел 1

Сведения об объекте

№ п/п	Характеристики объекта	Описание характеристик
1	2	3
1.	Местоположение объекта	Владимирская область, район Ковровский
2.	Площадь объекта +/- величина погрешности определения площади (P +/- Дельта P)	11143 +/- 37 м ²
3.	Иные характеристики объекта	Зоны санитарной охраны источников водоснабжения и водопроводов питьевого назначения

Раздел 2

Сведения о местоположении границ объекта

1. Система координат МСК-33, зона

2. Сведения о характерных точках границ объекта

Обозначение характерных точек границ	Координаты, м		Метод определения координат характерной точки	Средняя квадратическая погрешность положения характерной точки (Mt), м	Описание обозначения точки на местности (при наличии)
	X	Y			
1	2	3	4	5	6
-	-	-	-	-	

3. Сведения о характерных точках части (частей) границы объекта

Обозначение характерных точек части границы	Координаты, м		Метод определения координат характерной точки	Средняя квадратическая погрешность положения характерной точки (Mt), м	Описание обозначения точки на местности (при наличии)
	X	Y			
1	2	3	4	5	6
Часть 1					
1	212347.02	286330.94	Картометрический метод	0.5	-
2	212340.80	286324.94	Картометрический метод	0.5	-
3	212333.18	286314.45	Картометрический метод	0.5	-
4	212329.38	286306.68	Картометрический метод	0.5	-
5	212325.81	286294.22	Картометрический метод	0.5	-
6	212324.99	286288.68	Картометрический метод	0.5	-
7	212324.72	286283.45	Картометрический метод	0.5	-
8	212324.99	286278.22	Картометрический метод	0.5	-
9	212326.41	286266.03	Картометрический метод	0.5	-
10	212329.72	286254.24	Картометрический метод	0.5	-
11	212334.14	286243.34	Картометрический метод	0.5	-
12	212343.40	286228.18	Картометрический метод	0.5	-
13	212352.00	286216.71	Картометрический метод	0.5	-
14	212369.92	286204.91	Картометрический метод	0.5	-
15	212376.31	286202.21	Картометрический метод	0.5	-
16	212380.75	286200.88	Картометрический метод	0.5	-

3. Сведения о характерных точках части (частей) границы объекта

Обозначение характерных точек части границы	Координаты, м		Метод определения координат характерной точки	Средняя квадратическая погрешность положения характерной точки (M), м	Описание обозначения точки на местности (при наличии)
	X	Y			
1	2	3	4	5	6
17	212386.87	286199.73	Картометрический метод	0.5	-
18	212392.56	286200.52	Картометрический метод	0.5	-
19	212396.10	286201.10	Картометрический метод	0.5	-
20	212403.35	286204.38	Картометрический метод	0.5	-
21	212407.55	286209.79	Картометрический метод	0.5	-
22	212411.07	286216.14	Картометрический метод	0.5	-
23	212418.00	286233.20	Картометрический метод	0.5	-
24	212421.62	286249.14	Картометрический метод	0.5	-
25	212422.86	286257.94	Картометрический метод	0.5	-
26	212423.96	286266.84	Картометрический метод	0.5	-
27	212424.84	286275.51	Картометрический метод	0.5	-
28	212424.69	286281.71	Картометрический метод	0.5	-
29	212424.72	286283.45	Картометрический метод	0.5	-
30	212424.69	286285.19	Картометрический метод	0.5	-
31	212424.23	286290.41	Картометрический метод	0.5	-
32	212422.80	286298.91	Картометрический метод	0.5	-
33	212420.34	286307.41	Картометрический метод	0.5	-
34	212415.97	286316.45	Картометрический метод	0.5	-
35	212411.47	286325.92	Картометрический метод	0.5	-
36	212405.58	286333.37	Картометрический метод	0.5	-
37	212398.29	286339.53	Картометрический метод	0.5	-
38	212386.87	286345.45	Картометрический метод	0.5	-
39	212371.87	286343.61	Картометрический метод	0.5	-
40	212357.76	286338.19	Картометрический метод	0.5	-
1	212347.02	286330.94	Картометрический метод	0.5	-

ГРАФИЧЕСКОЕ ОПИСАНИЕ

местоположения границ населенных пунктов, территориальных зон, особо охраняемых природных территорий, зон с особыми условиями использования территории

Второй пояс зоны санитарной охраны источников питьевого водоснабжения - подземных водозаборных скважин №№ 51846, 51845 Кислородного завода ОАО «Завод им. В.А. Дегтярева»

(наименование объекта, местоположение границ которого описано (далее - объект))

Раздел 1

Сведения об объекте

№ п/п	Характеристики объекта	Описание характеристик
1	2	3
1.	Местоположение объекта	Владимирская область, район Ковровский
2.	Площадь объекта +/- величина погрешности определения площади (P +/- Дельта P)	60133 +/- 429 м ²
3.	Иные характеристики объекта	Зоны санитарной охраны источников водоснабжения и водопроводов питьевого назначения

Раздел 2

Сведения о местоположении границ объекта

1. Система координат МСК-33, зона

2. Сведения о характерных точках границ объекта

Обозначение характерных точек границ	Координаты, м		Метод определения координат характерной точки	Средняя квадратическая погрешность положения характерной точки (Mt), м	Описание обозначения точки на местности (при наличии)
	X	Y			
1	2	3	4	5	6
-	-	-	-	-	

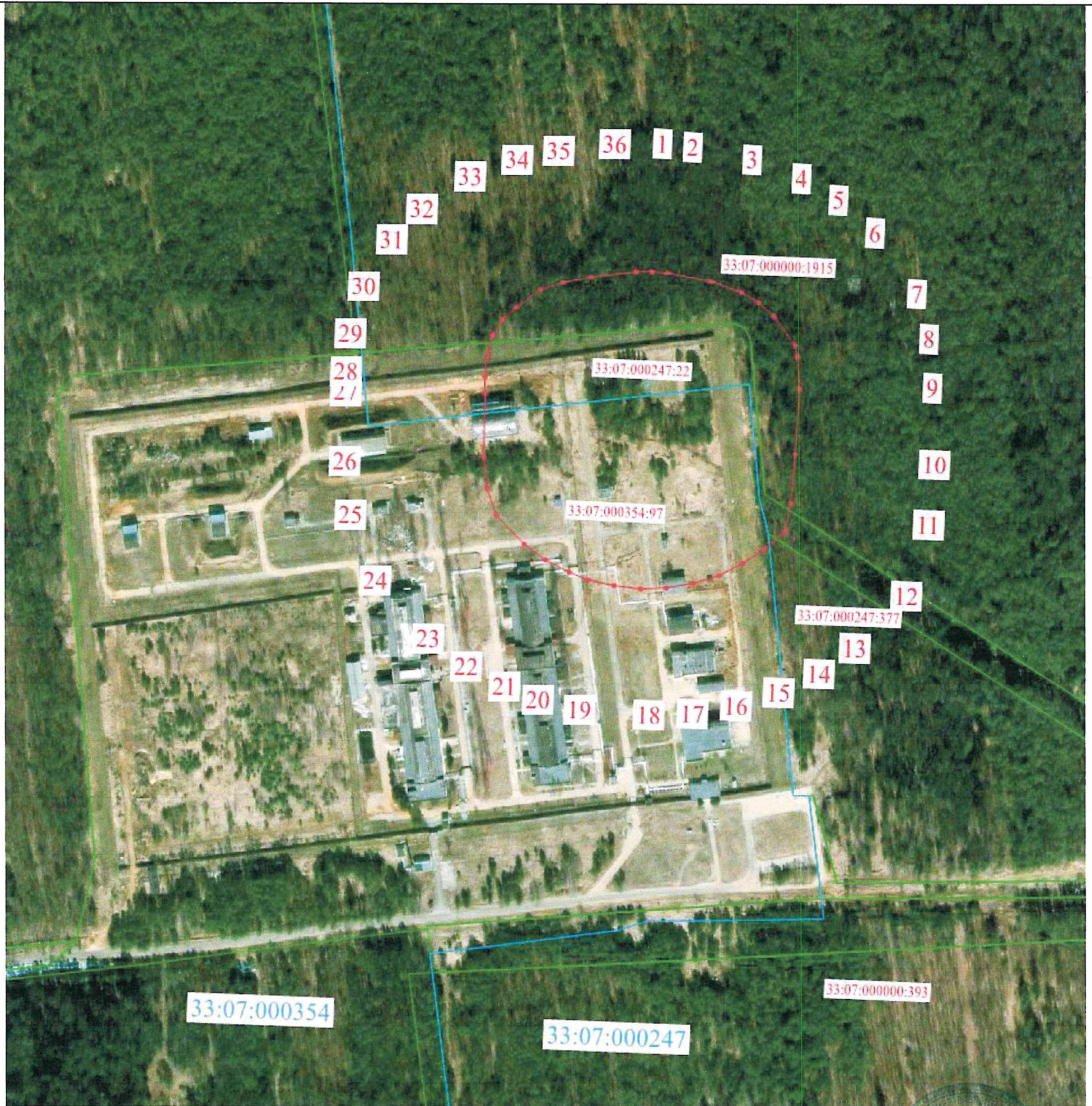
3. Сведения о характерных точках части (частей) границы объекта

Обозначение характерных точек части границы	Координаты, м		Метод определения координат характерной точки	Средняя квадратическая погрешность положения характерной точки (Mt), м	Описание обозначения точки на местности (при наличии)
	X	Y			
1	2	3	4	5	6
Часть 1					
1	212481.87	286283.45	Картометрический метод	0.5	-
2	212480.95	286296.67	Картометрический метод	0.5	-
3	212475.07	286333.52	Картометрический метод	0.5	-
4	212466.25	286359.26	Картометрический метод	0.5	-
5	212458.54	286373.95	Картометрический метод	0.5	-
6	212446.96	286387.75	Картометрический метод	0.5	-
7	212423.13	286406.04	Картометрический метод	0.5	-
8	212413.48	286408.65	Картометрический метод	0.5	-
9	212386.87	286411.45	Картометрический метод	0.5	-
10	212331.79	286409.91	Картометрический метод	0.5	-
11	212290.18	286407.71	Картометрический метод	0.5	-
12	212266.99	286403.10	Картометрический метод	0.5	-
13	212251.39	286386.94	Картометрический метод	0.5	-
14	212238.18	286368.77	Картометрический метод	0.5	-
15	212227.64	286348.93	Картометрический метод	0.5	-
16	212219.96	286327.83	Картометрический метод	0.5	-

3. Сведения о характерных точках части (частей) границы объекта

Обозначение характерных точек части границы	Координаты, м		Метод определения координат характерной точки	Средняя квадратическая погрешность положения характерной точки (Mт), м	Описание обозначения точки на местности (при наличии)
	X	Y			
1	2	3	4	5	6
17	212215.29	286305.86	Картометрический метод	0.5	-
18	212213.72	286283.45	Картометрический метод	0.5	-
19	212215.29	286261.04	Картометрический метод	0.5	-
20	212219.96	286239.07	Картометрический метод	0.5	-
21	212225.44	286223.14	Картометрический метод	0.5	-
22	212235.29	286202.95	Картометрический метод	0.5	-
23	212247.85	286184.33	Картометрический метод	0.5	-
24	212271.23	286160.12	Картометрический метод	0.5	-
25	212294.05	286151.52	Картометрический метод	0.5	-
26	212320.19	286147.78	Картометрический метод	0.5	-
27	212373.49	286147.43	Картометрический метод	0.5	-
28	212386.87	286146.73	Картометрический метод	0.5	-
29	212404.68	286147.98	Картометрический метод	0.5	-
30	212422.15	286151.69	Картометрический метод	0.5	-
31	212436.18	286159.93	Картометрический метод	0.5	-
32	212446.96	286170.43	Картометрический метод	0.5	-
33	212462.52	286190.71	Картометрический метод	0.5	-
34	212469.70	286209.80	Картометрический метод	0.5	-
35	212475.56	286233.34	Картометрический метод	0.5	-
36	212480.95	286270.23	Картометрический метод	0.5	-
1	212481.87	286283.45	Картометрический метод	0.5	-

Описание местоположения границ зоны с особыми условиями использования территории
**Второй пояс зоны санитарной охраны источников питьевого водоснабжения - подземных водозаборных скважин №№
 51846, 51845 Кислородного завода ОАО «Завод им. В.А. Дегтярева»**
 План границ



Кадастровый инженер *С.В. Брандт*
 СНИЛС 168-698-057 57
 АТТЕСТАТ 33-14-407
 04.07.2022

Масштаб 1 :5 000

Условные обозначения:

	- существующая часть границы, имеющиеся в ГКН сведения о которой достаточны для определения ее местоположения
	- зона с особыми условиями использования территории
	- характерная точка границы, сведения о которой достаточны для определения ее местоположения
	- измеряемые точки
33:07:000354:97	- кадастровый номер земельного участка, сведения о котором внесены в ЕГРН
33:07:000000	- кадастровый номер квартала

ГРАФИЧЕСКОЕ ОПИСАНИЕ

местоположения границ населенных пунктов, территориальных зон, особо охраняемых природных территорий, зон с особыми условиями использования территории

Третий пояс зоны санитарной охраны источников питьевого водоснабжения - подземных водозаборных скважин №№ 51846, 51845 Кислородного завода ОАО «Завод им. В.А. Дегтярева»

(наименование объекта, местоположение границ которого описано (далее - объект))

Раздел 1

Сведения об объекте

№ п/п	Характеристики объекта	Описание характеристик
1	2	3
1.	Местоположение объекта	Владимирская область, район Ковровский
2.	Площадь объекта +/- величина погрешности определения площади (P +/- Дельта P)	6204483 +/- 872 м ²
3.	Иные характеристики объекта	Зоны санитарной охраны источников водоснабжения и водопроводов питьевого назначения

Раздел 2

Сведения о местоположении границ объекта

1. Система координат МСК-33, зона

2. Сведения о характерных точках границ объекта

Обозначение характерных точек границ	Координаты, м		Метод определения координат характерной точки	Средняя квадратическая погрешность положения характерной точки (Mt), м	Описание обозначения точки на местности (при наличии)
	X	Y			
1	2	3	4	5	6
-	-	-	-	-	-

3. Сведения о характерных точках части (частей) границы объекта

Обозначение характерных точек части границы	Координаты, м		Метод определения координат характерной точки	Средняя квадратическая погрешность положения характерной точки (Mt), м	Описание обозначения точки на местности (при наличии)
	X	Y			
1	2	3	4	5	6
Часть 1					
1	212130.00	285231.45	Картометрический метод	0.5	-
2	212386.87	285224.73	Картометрический метод	0.5	-
3	212511.26	285251.63	Картометрический метод	0.5	-
4	212576.58	285291.64	Картометрический метод	0.5	-
5	212690.88	285376.44	Картометрический метод	0.5	-
6	212788.98	285507.11	Картометрический метод	0.5	-
7	212874.04	285758.57	Картометрический метод	0.5	-
8	212877.61	286779.30	Картометрический метод	0.5	-
9	212806.26	287056.56	Картометрический метод	0.5	-
10	212738.04	287157.34	Картометрический метод	0.5	-
11	212631.34	287274.60	Картометрический метод	0.5	-
12	212557.92	287312.74	Картометрический метод	0.5	-
13	212469.10	287334.32	Картометрический метод	0.5	-
14	212386.87	287333.45	Картометрический метод	0.5	-
15	212186.14	287328.84	Картометрический метод	0.5	-
16	212116.43	287331.27	Картометрический метод	0.5	-

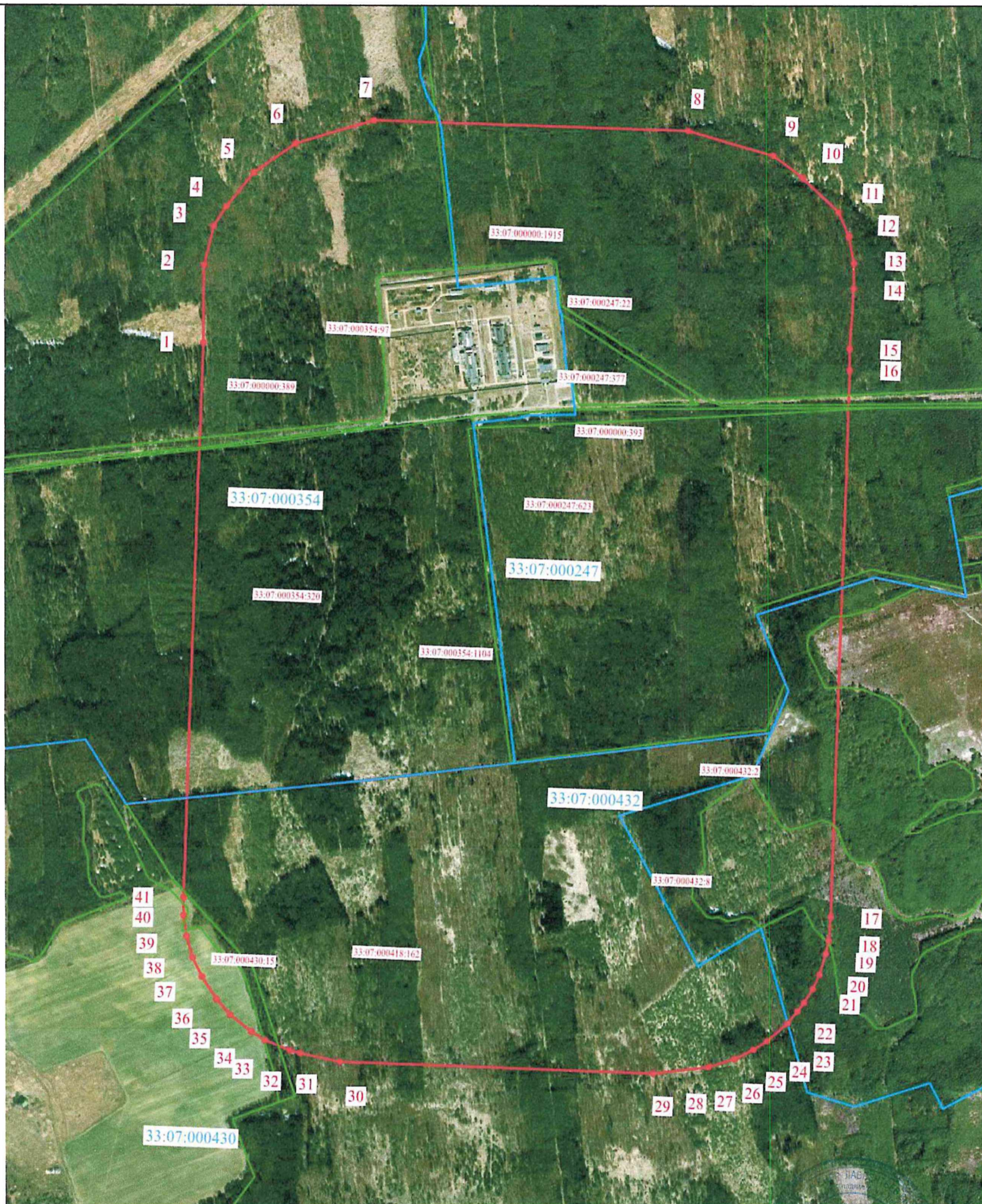
3. Сведения о характерных точках части (частей) границы объекта

Обозначение характерных точек части границы	Координаты, м		Метод определения координат характерной точки	Средняя квадратическая погрешность положения характерной точки (M _t), м	Описание обозначения точки на местности (при наличии)
	X	Y			
1	2	3	4	5	6
17	210332.64	287331.27	Картометрический метод	0.5	-
18	210253.99	287328.57	Картометрический метод	0.5	-
19	210211.23	287320.65	Картометрический метод	0.5	-
20	210144.18	287301.42	Картометрический метод	0.5	-
21	210096.00	287280.97	Картометрический метод	0.5	-
22	210050.23	287255.60	Картометрический метод	0.5	-
23	210021.30	287236.09	Картометрический метод	0.5	-
24	209980.62	287203.15	Картометрический метод	0.5	-
25	209921.18	287139.41	Картометрический метод	0.5	-
26	209891.17	287096.54	Картометрический метод	0.5	-
27	209858.42	287034.94	Картометрический метод	0.5	-
28	209830.04	286952.54	Картометрический метод	0.5	-
29	209802.85	286773.48	Картометрический метод	0.5	-
30	209803.57	285754.70	Картометрический метод	0.5	-
31	209826.12	285625.56	Картометрический метод	0.5	-
32	209834.56	285591.70	Картометрический метод	0.5	-
33	209865.79	285510.33	Картометрический метод	0.5	-
34	209891.17	285464.56	Картометрический метод	0.5	-
35	209943.62	285394.95	Картометрический метод	0.5	-
36	209993.80	285346.50	Картометрический метод	0.5	-
37	210065.19	285296.51	Картометрический метод	0.5	-
38	210127.89	285265.93	Картометрический метод	0.5	-
39	210194.23	285244.37	Картометрический метод	0.5	-
40	210262.93	285232.26	Картометрический метод	0.5	-
41	210320.23	285229.81	Картометрический метод	0.5	-

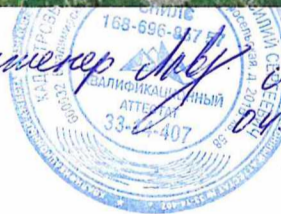
3. Сведения о характерных точках части (частей) границы объекта

Обозначение характерных точек части границы	Координаты, м		Метод определения координат характерной точки	Средняя квадратическая погрешность положения характерной точки (Mt), м	Описание обозначения точки на местности (при наличии)
	X	Y			
1	2	3	4	5	6
1	212130.00	285231.45	Картометрический метод	0.5	-

**Описание местоположения границ зоны с особыми условиями использования территории
Третий пояс зоны санитарной охраны источников питьевого водоснабжения - подземных водозаборных скважин №№
51846, 51845 Кислородного завода ОАО «Завод им. В.А. Дегтярева»
План границ**



Кадастровый инженер М.В. Шубриков
04.07.2023



Масштаб 1 : 20 000

Условные обозначения:

	- существующая часть границы, имеющиеся в ГКН сведения о которой достаточны для определения ее местоположения
	- зона с особыми условиями использования территории
	- характерная точка границы, сведения о которой достаточны для определения ее местоположения
	- измеряемые точки
33:07:000418:162	- кадастровый номер земельного участка, сведения о котором внесены в ЕГРН
33:07:000000	- кадастровый номер квартала



Режим зон санитарной охраны скважин 47190, 43208, 43208а водозабора микрорайона «Заря» и скважин № 51845, 51846 водозабора кислородного завода ОАО «Завод им. В.А. Дегтярева»

1. На территории первого пояса зон санитарной охраны (далее ЗСО) запрещается:

1.1 все виды строительства в радиусе 30 м, не имеющие непосредственного отношения к эксплуатации, расширению и реконструкции водопроводных сооружений;

1.2 применение ядохимикатов и удобрений при уходе за зелеными насаждениями.

2. На территории второго, третьего пояса ЗСО запрещается:

2.1 размещение объектов, обуславливающих опасность микробного загрязнения подземных вод;

2.2 закачка отработанных вод в подземные горизонты, подземное складирование твердых отходов.

3. На территории первого пояса ЗСО необходимо предусмотреть следующие мероприятия:

3.1 контролировать санитарное состояние территории в радиусе 30 м, отмечать результаты контроля в обходном журнале;

3.2 контролировать состояние ограждения водозаборов кислородного завода и микрорайона «Заря», отмечать результаты контроля в обходном журнале;

3.3 поддерживать сохранность ограждений и озеленения площадок водозаборов, обеспечить круглосуточную охрану водозаборных сооружений;

3.4 установить строгий контроль за санитарным состоянием водозаборных сооружений с целью предупреждения микробного и химического загрязнения водоносного горизонта.

4. На территории второго, третьего пояса ЗСО необходимо предусмотреть следующие мероприятия:

4.1 бурение новых скважин и новое строительство, связанное с нарушением почвенного покрова, производится при обязательном согласовании с органами государственного санитарного надзора;

4.2 упорядочить складирование и транспортирование сыпучих и жидких материалов, отходов производства на специально оборудованных площадках;

4.3 размещать склады ГСМ, проводить на уплотненном и гидроизоляционном основании с соблюдением герметичности емкости;

4.4 канализационные сети и канализационные насосные станции эксплуатировать в соответствии с установленными правилами и регламентом, своевременно проводить их очистку и текущий ремонт;

4.5 проводить своевременный вывоз твердых бытовых отходов;

4.6 выявлять, тампонировать или восстанавливать всех бездействующих, старых, дефектных или неправильно эксплуатируемых скважин, представляющих опасность в отношении возможности загрязнения водоносных горизонтов;

4.7 выполнять мероприятия по санитарному благоустройству территории: подключить индивидуальных домов к канализационным сетям, обеспечить территорию города ливневой канализацией.

