



Министерство  
природопользования и экологии  
Владимирской области

ЗАРЕГИСТРИРОВАНО В РЕЕСТРЕ

«13» 03 2024г.

Номер государственной регистрации

№ 241772024-012

МИНИСТЕРСТВО ПРИРОДОПОЛЬЗОВАНИЯ И ЭКОЛОГИИ  
ВЛАДИМИРСКОЙ ОБЛАСТИ

## ПРИКАЗ

13 марта 2024

№ 12-п

*Об установлении зон санитарной охраны  
источников питьевого и хозяйственно-бытового  
водоснабжения АО «Уральский капитал»*

В соответствии с пунктом 5 статьи 18 Федерального закона от 30.03.1999 № 52-ФЗ «О санитарно-эпидемиологическом благополучии населения», постановлением Департамента природопользования и охраны окружающей среды Владимирской области от 18.06.2020 № 78 «О Порядке установления, изменения, прекращения зон санитарной охраны источников питьевого и хозяйственно-бытового водоснабжения», Положением о Министерстве природопользования и экологии Владимирской области, утвержденным постановлением Правительства Владимирской области от 16.02.2023 № 80 и, рассмотрев проект зон санитарной охраны скважин № 1, 2 АО «Уральский капитал», расположенных в г. Кольчугино,

### **п р и к а з ы в а ю:**

1. Установить зоны санитарной охраны источников питьевого и хозяйственно-бытового водоснабжения скважин № 1, 2 АО «Уральский капитал», расположенных в г. Кольчугино.
2. Установить границы зон санитарной охраны в соответствии с описанием местоположения границ согласно Приложению № 1 к настоящему приказу.
3. Установить режим зон санитарной охраны согласно Приложению № 2 к настоящему приказу.
4. Настоящий приказ вступает в силу со дня его официального опубликования.

И.о. Министра



Ю.В. Самодуров

**ГРАФИЧЕСКОЕ ОПИСАНИЕ**  
местоположений границ населенных пунктов, территориальных  
зон, особо охраняемых природных территорий, зон с особыми  
условиями использования территории

*Зона санитарной охраны (ЗСО) источника водоснабжения водозаборной скважины № 1 (1 пояс) АО  
«Уральский капитал», расположенного в городе Кольчугино Владимирской области*

(Имярек) (пол) объект, местоположение границ, объекты (пункты) (адрес) - объект

Раздел 1		
Сведения об объекте		
№ п/п	Характеристики объекта	Описание характеристик
1	2	3
1	Местоположение объекта	Владимирская область, Кольчугинский р-н, Кольчугино г
2	Площадь объекта в величинах погрешности определена площади (Р ± ΔР)	885 м <sup>2</sup> ± 10 м <sup>2</sup>
3	Иные характеристики объекта	<p>Вид объекта реестра границ: Зона с особыми условиями использования территории</p> <p>Вид объекта по документу: Зона санитарной охраны (ЗСО) источника водоснабжения водозаборной скважины № 1 (1 пояс) АО «Уральский капитал», расположенного в городе Кольчугино Владимирской области</p> <p>Содержание ограничений использования объектов недвижимости в пределах зоны или территории: Правила и режим хозяйственного использования территории третьего пояса ЗСО определены Протоколом зоны санитарной охраны водозабора АО «Уральский капитал», расположенного в городе Кольчугино Владимирской области, 2021 г</p> <p>1. Территория 1-го пояса ЗСО должна быть спланирована для отвода поверхностных вод за её пределы. 2. Территория 1-го пояса ЗСО должна быть озеленена. 3. Территория 1-го пояса ЗСО должна быть оплодотворена и обеспечена охраной. 4. Дорожки к сооружениям должны иметь твердое покрытие. 5. Не допускается посадка высокорослых деревьев. 6. Не допускаются все виды строительства, не имеющие непосредственного отношения к эксплуатации, реконструкции и расширению водопроводных сооружений, в том числе прокладка трубопроводов различного назначения. 7. Не допускается размещение жилых и общественных зданий, проживание людей, применение пестицидов и удобрений. 8. Злчия должны быть оборудованы канализацией с отделением сточных вод в ближайшую систему бытовой или производственной канализации или на местные станции очистных сооружений, расположенные за пределами первого пояса ЗСО с учетом санитарного режима на территории второго пояса. 9. Водопроводные сооружения, расположенные в первом поясе зоны санитарной охраны, должны быть оборудованы с учетом предотвращения возможности загрязнения питьевой воды через оголовки и устье скважин, люки и переливные трубы резервуаров и устройства заливки насосов. 10. Все водозаборы должны быть оборудованы аппаратурой для систематического контроля соответствия фактического дебита при эксплуатации водопровода проектной производительности, предусмотренной при его проектировании и обосновании границ ЗСО.</p>

**ГРАФИЧЕСКОЕ ОПИСАНИЕ**  
**местоположения границ населенных пунктов, территориальных**  
**зон, особо охраняемых природных территорий, зон с особыми**  
**условиями использования территории**

*Зона санитарной охраны (ЗСО) источника водоснабжения водозаборной скважины № 1 (1 пояс) АО «Уральский капитал», расположенного в городе Кольчугино Владимирской области*

(наименование объекта, местоположение границ которого описано (далее - объект))

**Раздел 1**

**Сведения об объекте**

№ п/п	Характеристики объекта	Описание характеристик
1	2	3
1	Местоположение объекта	Владимирская область, Кольчугинский р-н, Кольчугино г
2	Площадь объекта ± величина погрешности определения площади (Р ± ΔР)	885 м <sup>2</sup> ± 10 м <sup>2</sup>
3	Иные характеристики объекта	<p>Вид объекта реестра границ: Зона с особыми условиями использования территории</p> <p>Вид объекта по документу: Зона санитарной охраны (ЗСО) источника водоснабжения водозаборной скважины № 1 (1 пояс) АО «Уральский капитал», расположенного в городе Кольчугино Владимирской области</p> <p>Содержание ограничений использования объектов недвижимости в пределах зоны или территории: Правила и режим хозяйственного использования территорий третьего пояса ЗСО определены Проектом зоны санитарной охраны водозабора АО «Уральский капитал», расположенного в городе Кольчугино Владимирской области, 2021г.</p> <p>1. Территория 1-го пояса ЗСО должна быть спланирована для отвода поверхностных вод за её пределы. 2. Территория 1-го пояса ЗСО должна быть озеленена. 3. Территория 1-го пояса ЗСО должна быть огорожена и обеспечена охраной. 4. Дорожки к сооружениям должны иметь твердое покрытие. 5. Не допускается посадка высокоствольных деревьев. 6. Не допускаются все виды строительства, не имеющие непосредственного отношения к эксплуатации, реконструкции и расширению водопроводных сооружений, в том числе прокладка трубопроводов различного назначения. 7. Не допускается размещение жилых и общественных зданий, проживание людей, применение ядохимикатов и удобрений. 8. Здания должны быть оборудованы канализацией с отведением сточных вод в ближайшую систему бытовой или производственной канализации или на местные станции очистных сооружений, расположенные за пределами первого пояса ЗСО с учетом санитарного режима на территории второго пояса. 9. Водопроводные сооружения, расположенные в первом поясе зоны санитарной охраны, должны быть оборудованы с учетом предотвращения возможности загрязнения питьевой воды через оголовки и устье скважин, люки и переливные трубы резервуаров и устройства заливки насосов. 10. Все водозаборы должны быть оборудованы аппаратурой для систематического контроля соответствия фактического дебита при эксплуатации водопровода проектной производительности, предусмотренной при его проектировании и обосновании границ ЗСО.</p>

**Раздел 2**




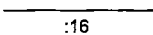
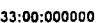
<b>Сведения о местоположении границ объекта</b>					
<b>1. Система координат</b> МСК-33, зона 1					
<b>2. Сведения о характерных точках границ объекта</b>					
Обозначение характерных точек границ	Координаты, м		Метод определения координат характерной точки	Средняя квадратическая погрешность положения характерной точки (Mf), м	Описание обозначения точки на местности (при наличии)
	X	Y			
1	2	3	4	5	6
н1	210 206,70	158 863,49	Аналитический метод	0,10	—
н2	210 229,16	158 883,38		0,10	
н3	210 209,27	158 905,84		0,10	
н4	210 187,56	158 886,61		0,10	
н1	210 206,70	158 863,49		0,10	
<b>3. Сведения о характерных точках части (частей) границы объекта</b>					
1	2	3	4	5	6
—	—	—	—	—	—



План границ объекта



Условные обозначения:

-  - граница зоны санитарной охраны
-  - источник водоснабжения водозаборной скважины
-  - номер характерной точки контура
-  - граница земельного участка, кадастровый номер или обозначение земельного участка
-  - граница кадастрового квартала

Подпись

Масштаб 1:2 000

Дата

16 февраля 2024 г.

Место для оттиска печати (при наличии) лица, составившего описание местоположения границ объекта

**ГРАФИЧЕСКОЕ ОПИСАНИЕ**  
**местоположения границ населенных пунктов, территориальных**  
**зон, особо охраняемых природных территорий, зон с особыми**  
**условиями использования территории**

*Зона санитарной охраны (ЗСО) источника водоснабжения водозаборной скважины № 1 (2 пояс) АО «Уральский капитал», расположенного в городе Кольчугино Владимирской области*

(наименование объекта, местоположение границ которого описано (далее - объект))

**Раздел 1**

Сведения об объекте		
№ п/п	Характеристики объекта	Описание характеристик
1	2	3
1	Местоположение объекта	Владимирская область, Кольчугинский р-н, Кольчугино г
2	Площадь объекта ± величина погрешности определения площади (Р ± ΔР)	2 060 м <sup>2</sup> ± 16 м <sup>2</sup>
3	Иные характеристики объекта	<p>Вид объекта реестра границ: Зона с особыми условиями использования территории</p> <p>Вид объекта по документу: Зона санитарной охраны (ЗСО) источника водоснабжения водозаборной скважины № 1 (2 пояс) АО «Уральский капитал», расположенного в городе Кольчугино Владимирской области</p> <p>Содержание ограничений использования объектов недвижимости в пределах зоны или территории: Правила и режим хозяйственного использования территорий третьего пояса ЗСО определены Проектом зоны санитарной охраны водозабора АО «Уральский капитал», расположенного в городе Кольчугино Владимирской области, 2021г.</p> <p>11. Не допускается размещение кладбищ, скотомогильников, полей ассенизации, полей фильтрации, навозохранилищ, силосных траншей, животноводческих и птицеводческих предприятий и других объектов, обуславливающих опасность микробного загрязнения подземных вод.</p> <p>12. Не допускается применение удобрений и ядохимикатов. 13. Не допускается рубка леса главного пользования и реконструкции (допускается только рубки ухода за лесом и санитарные рубки леса).</p> <p>14. Выполнение мероприятий по санитарному благоустройству территории населенных пунктов и других объектов (оборудование канализацией, устройство водонепроницаемых выгребов, организация отвода поверхностного стока и др.). 15. Выявление, тампонирувание или восстановление всех старых, бездействующих, дефектных или неправильно эксплуатируемых скважин, представляющих опасность в части возможности загрязнения водоносных горизонтов комплексов.</p> <p>16. Бурение новых скважин и новое строительство, связанное с нарушением почвенного покрова, производится при обязательном согласовании с центром государственного санитарно-эпидемиологического надзора. 17. Запрещение закачки отработанных вод в подземные горизонты (комплексы), подземного складирования твердых отходов и разработка недр земли. 18. Запрещение размещения складов горюче-смазочных материалов, ядохимикатов и минеральных удобрений, накопителей промстоков, шламоохранилищ и других объектов, обуславливающих опасность химического загрязнения подземных вод. 19. Своевременное выполнение необходимых мероприятий по санитарной охране поверхностных вод, имеющих непосредственную гидрологическую связь с используемым водоносным горизонтом (комплексом), в соответствии с гигиеническими требованиями к охране поверхностных вод.</p>

**Раздел 2**

Сведения о местоположении границ объекта					
1. Система координат МСК-33, зона I					
2. Сведения о характерных точках границ объекта					
Обозначение характерных точек границ	Координаты, м		Метод определения координат характерной точки	Средняя квадратическая погрешность положения характерной точки (M <sub>t</sub> ), м	Описание обозначения точки на местности (при наличии)
	X	Y			
1	2	3	4	5	6
н1	210 187,29	158 875,84	Аналитический метод	0,10	—
н2	210 187,78	158 870,88		0,10	
н3	210 189,23	158 866,09		0,10	
н4	210 191,59	158 861,68		0,10	
н5	210 194,76	158 857,81		0,10	
н6	210 198,62	158 854,64		0,10	
н7	210 203,03	158 852,28		0,10	
н8	210 207,82	158 850,83		0,10	
н9	210 213,09	158 850,34		0,10	
н10	210 218,06	158 850,83		0,10	
н11	210 222,85	158 852,28		0,10	
н12	210 227,26	158 854,64		0,10	
н13	210 231,12	158 857,81		0,10	
н14	210 234,29	158 861,67		0,10	
н15	210 236,65	158 866,08		0,10	
н16	210 238,10	158 870,87		0,10	
н17	210 238,59	158 875,84		0,10	
н18	210 238,10	158 881,11		0,10	
н19	210 236,65	158 885,90		0,10	
н20	210 234,30	158 890,31		0,10	
н21	210 231,13	158 894,17		0,10	
н22	210 227,26	158 897,34		0,10	
н23	210 222,85	158 899,70		0,10	
н24	210 218,07	158 901,15		0,10	
н25	210 213,09	158 901,64		0,10	
н26	210 207,83	158 901,15		0,10	
н27	210 203,04	158 899,70		0,10	
н28	210 198,63	158 897,35		0,10	
н29	210 194,76	158 894,18		0,10	
н30	210 191,59	158 890,31		0,10	
н31	210 189,23	158 885,90		0,10	
н32	210 187,78	158 881,12		0,10	
н1	210 187,29	158 875,84	0,10		
3. Сведения о характерных точках части (частей) границы объекта					
1	2	3	4	5	6
—	—	—	—	—	—



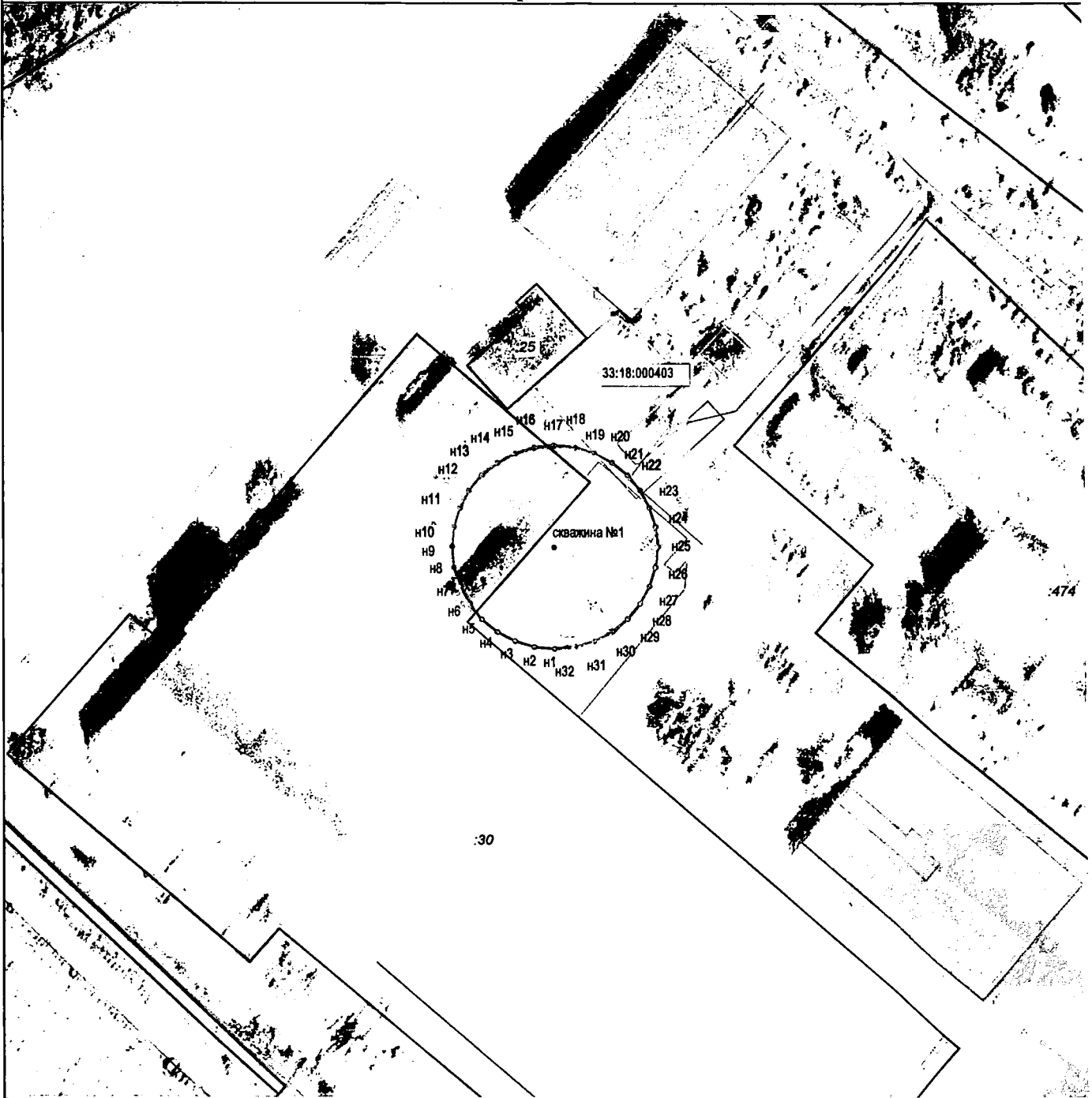


## ТЕКСТОВОЕ ОПИСАНИЕ

местоположения границ населенных пунктов, территориальных зон

Прохождение границы		Описание прохождения границы
от точки	до точки	
1	2	3
—	—	—

План границ объекта



Условные обозначения:

- \_\_\_\_\_ - граница зоны санитарной охраны
- - источник водоснабжения водозаборной скважины
- Н1 - номер характерной точки контура
- \_\_\_\_\_ - граница земельного участка, кадастровый номер или обозначение земельного участка
- 33:00:000000 - граница кадастрового квартала

Масштаб 1:1 500

Подпись \_\_\_\_\_

Дата \_\_\_\_\_

16 февраля 2024 г.

Место для оттиска печати (при наличии) лица, составившего описание местоположения границ объекта

**ГРАФИЧЕСКОЕ ОПИСАНИЕ**  
**местоположения границ населенных пунктов, территориальных**  
**зон, особо охраняемых природных территорий, зон с особыми**  
**условиями использования территории**  
*Зона санитарной охраны (ЗСО) источника водоснабжения водозаборной скважины № 1 (3 пояс) АО*  
*«Уральский капитал», расположенного в городе Кольчугино Владимирской области*

(наименование объекта, местоположение границ которого описано (далее - объект))

**Раздел 1**

Сведения об объекте		
№ п/п	Характеристики объекта	Описание характеристик
1	2	3
1	Местоположение объекта	Владимирская область, Кольчугинский р-н, Кольчугино г
2	Площадь объекта ± величина погрешности определения площади (Р ± ΔР)	101 887 м <sup>2</sup> ± 112 м <sup>2</sup>
3	Иные характеристики объекта	<p>Вид объекта реестра границ: Зона с особыми условиями использования территории</p> <p>Вид объекта по документу: Зона санитарной охраны (ЗСО) источника водоснабжения водозаборной скважины № 1 (3 пояс) АО «Уральский капитал», расположенного в городе Кольчугино Владимирской области</p> <p>Содержание ограничений использования объектов недвижимости в пределах зоны или территории: Правила и режим хозяйственного использования территорий третьего пояса ЗСО определены Проектом зоны санитарной охраны водозабора АО «Уральский капитал», расположенного в городе Кольчугино Владимирской области, 2021г.</p> <p>15. Выявление, тампонирование или восстановление всех старых, бездействующих, дефектных или неправильно эксплуатируемых скважин, представляющих опасность в части возможности загрязнения водоносных горизонтов комплексов.</p> <p>16. Бурение новых скважин и новое строительство, связанное с нарушением почвенного покрова, производится при обязательном согласовании с центром государственного санитарно-эпидемиологического надзора.</p> <p>17. Запрещение закачки отработанных вод в подземные горизонты (комплексы), подземного складирования твердых отходов и разработка недр земли.</p> <p>18. Запрещение размещения складов горюче-смазочных материалов, ядохимикатов и минеральных удобрений, накопителей промстоков, шламохранилищ и других объектов, обуславливающих опасность химического загрязнения подземных вод.</p> <p>19. Своевременное выполнение необходимых мероприятий по санитарной охране поверхностных вод, имеющих непосредственную гидрологическую связь с используемым водоносным горизонтом (комплексом), в соответствии с гигиеническими требованиями к охране поверхностных вод.</p>

Раздел 2

Сведения о местоположении границ объекта					
1. Система координат МСК-33, зона I					
2. Сведения о характерных точках границ объекта					
Обозначение характерных точек границ	Координаты, м		Метод определения координат характерной точки	Средняя квадратическая погрешность положения характерной точки (Mt), м	Описание обозначения точки на местности (при наличии)
	X	Y			
1	2	3	4	5	6
н1	210 032,79	158 875,84	Аналитический метод	0,10	—
н2	210 033,24	158 863,19		0,10	
н3	210 034,92	158 848,28		0,10	
н4	210 037,83	158 833,57		0,10	
н5	210 041,96	158 819,15		0,10	
н6	210 047,27	158 805,12		0,10	
н7	210 053,73	158 791,58		0,10	
н8	210 061,30	158 778,63		0,10	
н9	210 069,92	158 766,36		0,10	
н10	210 079,53	158 754,84		0,10	
н11	210 090,07	158 744,17		0,10	
н12	210 101,46	158 734,40		0,10	
н13	210 113,62	158 725,63		0,10	
н14	210 126,47	158 717,89		0,10	
н15	210 139,92	158 711,25		0,10	
н16	210 153,88	158 705,76		0,10	
н17	210 168,25	158 701,44		0,10	
н18	210 182,92	158 698,34		0,10	
н19	210 197,81	158 696,47		0,10	
н20	210 213,09	158 695,84		0,10	
н21	210 225,75	158 696,29		0,10	
н22	210 240,65	158 697,97		0,10	
н23	210 255,37	158 700,88		0,10	
н24	210 269,79	158 705,01		0,10	
н25	210 283,82	158 710,32		0,10	
н26	210 297,35	158 716,78		0,10	
н27	210 310,30	158 724,35		0,10	
н28	210 322,58	158 732,97		0,10	
н29	210 334,09	158 742,58		0,10	
н30	210 344,77	158 753,12		0,10	
н31	210 354,53	158 764,51		0,10	
н32	210 363,31	158 776,67		0,10	
н33	210 371,05	158 789,52		0,10	
н34	210 377,68	158 802,97		0,10	
н35	210 383,18	158 816,93		0,10	
н36	210 387,49	158 831,30		0,10	
н37	210 390,60	158 845,97		0,10	
н38	210 392,47	158 860,86		0,10	
н39	210 393,09	158 876,14		0,10	
н40	210 392,65	158 888,80		0,10	
н41	210 390,97	158 903,70		0,10	
н42	210 388,06	158 918,42		0,10	
н43	210 383,93	158 932,84		0,10	
н44	210 378,62	158 946,87		0,10	
н45	210 372,15	158 960,40		0,10	
н46	210 364,59	158 973,35		0,10	
н47	210 355,97	158 985,63		0,10	

**Раздел 2**

Сведения о местоположении границ объекта					
1	2	3	4	5	6
н48	210 346,35	158 997,14	Аналитический метод	0,10	—
н49	210 335,82	159 007,82		0,10	
н50	210 324,43	159 017,58		0,10	
н51	210 312,26	159 026,36		0,10	
н52	210 299,41	159 034,10		0,10	
н53	210 285,96	159 040,73		0,10	
н54	210 272,00	159 046,23		0,10	
н55	210 257,64	159 050,54		0,10	
н56	210 242,96	159 053,65		0,10	
н57	210 228,08	159 055,52		0,10	
н58	210 213,09	159 056,14		0,10	
н59	210 200,14	159 055,70		0,10	
н60	210 185,23	159 054,02		0,10	
н61	210 170,52	159 051,11		0,10	
н62	210 156,10	159 046,98		0,10	
н63	210 142,07	159 041,67		0,10	
н64	210 128,53	159 035,20		0,10	
н65	210 115,58	159 027,64		0,10	
н66	210 103,31	159 019,02		0,10	
н67	210 091,79	159 009,40		0,10	
н68	210 081,12	158 998,87		0,10	
н69	210 071,35	158 987,48		0,10	
н70	210 062,58	158 975,31		0,10	
н71	210 054,84	158 962,46		0,10	
н72	210 048,20	158 949,01		0,10	
н73	210 042,71	158 935,05		0,10	
н74	210 038,39	158 920,69		0,10	
н75	210 035,29	158 906,01		0,10	
н76	210 033,42	158 891,13		0,10	
н1	210 032,79	158 875,84	0,10		
3. Сведения о характерных точках части (частей) границы объекта					
1	2	3	4	5	6
—	—	—	—	—	—



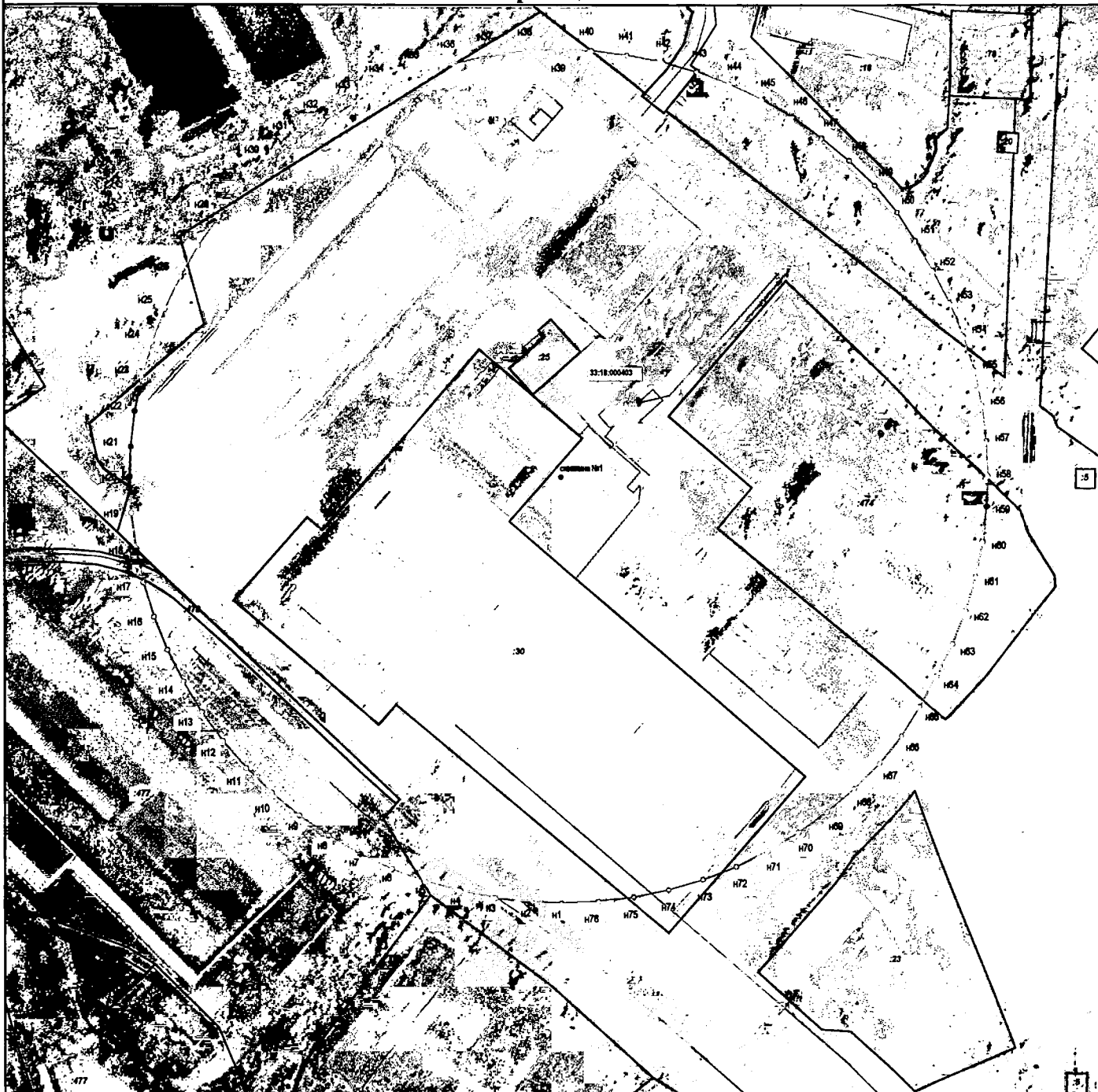
## ТЕКСТОВОЕ ОПИСАНИЕ

местоположения границ населенных пунктов, территориальных зон

Прохождение границы		Описание прохождения границы
от точки	до точки	
1	2	3
—	—	—



# План границ объекта



## Условные обозначения:

- - граница зоны санитарной охраны
- - источник водоснабжения водозаборной скважины
- н1 - номер характерной точки контура
- :16 - граница земельного участка, кадастровый номер или обозначение земельного участка
- 33:00:000000 - граница кадастрового квартала

Подпись \_\_\_\_\_

Место для оттиска печати (при наличии) лица, составившего описание местоположения границ объекта

Масштаб 1:2 500

Дата 16 февраля 2024 г.

**ГРАФИЧЕСКОЕ ОПИСАНИЕ**  
**местоположения границ населенных пунктов, территориальных**  
**зон, особо охраняемых природных территорий, зон с особыми**  
**условиями использования территории**

*Зона санитарной охраны (ЗСО) источника водоснабжения водозаборной скважины № 2 (1 пояс) АО «Уральский капитал», расположенного в городе Кольчугино Владимирской области*

(наименование объекта, местоположение границ которого описано (далее - объект))

**Раздел 1**

**Сведения об объекте**

№ п/п	Характеристики объекта	Описание характеристик
1	2	3
1	Местоположение объекта	Владимирская область, Кольчугинский р-н, Кольчугино г
2	Площадь объекта ± величина погрешности определения площади (P ± ΔP)	289 м <sup>2</sup> ± 6 м <sup>2</sup>
3	Иные характеристики объекта	<p>Вид объекта реестра границ: Зона с особыми условиями использования территории</p> <p>Вид объекта по документу: Зона санитарной охраны (ЗСО) источника водоснабжения водозаборной скважины № 2 (1 пояс) АО «Уральский капитал», расположенного в городе Кольчугино Владимирской области</p> <p>Содержание ограничений использования объектов недвижимости в пределах зоны или территории: Правила и режим хозяйственного использования территорий третьего пояса ЗСО определены Проектом зоны санитарной охраны водозабора АО «Уральский капитал», расположенного в городе Кольчугино Владимирской области, 2021г.</p> <p>1. Территория 1 -го пояса ЗСО должна быть спланирована для отвода поверхностных вод за её пределы. 2. Территория 1-го пояса ЗСО должна быть озеленена. 3. Территория 1-го пояса ЗСО должна быть огорожена и обеспечена охраной. 4. Дорожки к сооружениям должны иметь твердое покрытие. 5. Не допускается посадка высокоствольных деревьев. 6. Не допускаются все виды строительства, не имеющие непосредственного отношения к эксплуатации, реконструкции и расширению водопроводных сооружений, в том числе прокладка трубопроводов различного назначения. 7. Не допускается размещение жилых и общественных зданий, проживание людей, применение ядохимикатов и удобрений. 8. Здания должны быть оборудованы канализацией с отведением сточных вод в ближайшую систему бытовой или производственной канализации или на местные станции очистных сооружений, расположенные за пределами первого пояса ЗСО с учетом санитарного режима на территории второго пояса. 9. Водопроводные сооружения, расположенные в первом поясе зоны санитарной охраны, должны быть оборудованы с учетом предотвращения возможности загрязнения питьевой воды через оголовки и устье скважин, люки и переливные трубы резервуаров и устройства заливки насосов. 10. Все водозаборы должны быть оборудованы аппаратурой для систематического контроля соответствия фактического дебита при эксплуатации водопровода проектной производительности, предусмотренной при его проектировании и обосновании границ ЗСО.</p>

**Раздел 2**

Сведения о местоположении границ объекта					
1. Система координат <u>МСК-33, зона 1</u>					
2. Сведения о характерных точках границ объекта					
Обозначение характерных точек границ	Координаты, м		Метод определения координат характерной точки	Средняя квадратическая погрешность положения характерной точки (Mt), м	Описание обозначения точки на местности (при наличии)
	X	Y			
1	2	3	4	5	6
н1	210 020,34	158 589,34	Аналитический метод	0,10	—
н2	210 014,18	158 580,23		0,10	
н3	210 042,36	158 561,20		0,10	
н4	210 045,72	158 566,17		0,10	
н1	210 020,34	158 589,34		0,10	
3. Сведения о характерных точках части (частей) границы объекта					
1	2	3	4	5	6
—	—	—	—	—	—



## ТЕКСТОВОЕ ОПИСАНИЕ

местоположения границ населенных пунктов, территориальных зон

Прохождение границы		Описание прохождения границы
от точки	до точки	
1	2	3
—	—	—

План границ объекта



Условные обозначения:

- \_\_\_\_\_ - граница зоны санитарной охраны
- - источник водоснабжения водозаборной скважины
- н1 - номер характерной точки контура
- \_\_\_\_\_ - граница земельного участка, кадастровый номер или обозначение земельного участка
- 33:00:000000 - граница кадастрового квартала

Подпись \_\_\_\_\_

Место для оттиска печати (при наличии) лица, составившего описание местоположения границ объекта

Масштаб 1:1 000

Дата 16 февраля 2024 г.

**ГРАФИЧЕСКОЕ ОПИСАНИЕ**  
**местоположения границ населенных пунктов, территориальных**  
**зон, особо охраняемых природных территорий, зон с особыми**  
**условиями использования территории**

*Зона санитарной охраны (ЗСО) источника водоснабжения водозаборной скважины № 2 (2 пояс) АО «Уральский капитал», расположенного в городе Кольчугино Владимирской области*

(наименование объекта, местоположение границ которого описано (далее - объект))

**Раздел 1**

**Сведения об объекте**

№ п/п	Характеристики объекта	Описание характеристик
1	2	3
1	Местоположение объекта	Владимирская область, Кольчугинский р-н, Кольчугино г
2	Площадь объекта ± величина погрешности определения площади (Р ± ΔР)	462 м <sup>2</sup> ± 7 м <sup>2</sup>
3	Иные характеристики объекта	<p>Вид объекта реестра границ: Зона с особыми условиями использования территории</p> <p>Вид объекта по документу: Зона санитарной охраны (ЗСО) источника водоснабжения водозаборной скважины № 2 (2 пояс) АО «Уральский капитал», расположенного в городе Кольчугино Владимирской области</p> <p>Содержание ограничений использования объектов недвижимости в пределах зоны или территории: Правила и режим хозяйственного использования территорий третьего пояса ЗСО определены Проектом зоны санитарной охраны водозабора АО «Уральский капитал», расположенного в городе Кольчугино Владимирской области, 2021г.</p> <p>11. Не допускается размещение кладбищ, скотомогильников, полей ассенизации, полей фильтрации, навозохранилищ, силосных траншей, животноводческих и птицеводческих предприятий и других объектов, обуславливающих опасность микробного загрязнения подземных вод.</p> <p>12. Не допускается применение удобрений и ядохимикатов. 13. Не допускается рубка леса главного пользования и реконструкции (допускается только рубки ухода за лесом и санитарные рубки леса).</p> <p>14. Выполнение мероприятий по санитарному благоустройству территории населенных пунктов и других объектов (оборудование канализацией, устройство водонепроницаемых выгребов, организация отвода поверхностного стока и др.). 15. Выявление, тампонирувание или восстановление всех старых, бездействующих, дефектных или неправильно эксплуатируемых скважин, представляющих опасность в части возможности загрязнения водоносных горизонтов комплексов.</p> <p>16. Бурение новых скважин и новое строительство, связанное с нарушением почвенного покрова, производится при обязательном согласовании с центром государственного санитарно-эпидемиологического надзора. 17. Запрещение закачки отработанных вод в подземные горизонты (комплексы), подземного складирования твердых отходов и разработка недр земли. 18. Запрещение размещения складов горюче-смазочных материалов, ядохимикатов и минеральных удобрений, накопителей промстоков, шламоохранилищ и других объектов, обуславливающих опасность химического загрязнения подземных вод. 19. Своевременное выполнение необходимых мероприятий по санитарной охране поверхностных вод, имеющих непосредственную гидрологическую связь с используемым водоносным горизонтом (комплексом), в соответствии с гигиеническими требованиями к охране поверхностных вод.</p>

**Раздел 2**

Сведения о местоположении границ объекта					
1. Система координат МСК-33, зона 1					
2. Сведения о характерных точках границ объекта					
Обозначение характерных точек границ	Координаты, м		Метод определения координат характерной точки	Средняя квадратическая погрешность положения характерной точки (Mt), м	Описание обозначения точки на местности (при наличии)
	X	Y			
1	2	3	4	5	6
н1	210 022,64	158 571,09	Аналитический метод	0,10	—
н2	210 023,26	158 566,96		0,10	
н3	210 025,79	158 562,64		0,10	
н4	210 029,85	158 559,72		0,10	
н5	210 034,74	158 558,69		0,10	
н6	210 038,87	158 559,31		0,10	
н7	210 043,19	158 561,84		0,10	
н8	210 046,11	158 565,89		0,10	
н9	210 047,14	158 570,79		0,10	
н10	210 046,52	158 574,92		0,10	
н11	210 043,99	158 579,23		0,10	
н12	210 039,93	158 582,15		0,10	
н13	210 034,74	158 583,19		0,10	
н14	210 030,91	158 582,56		0,10	
н15	210 026,60	158 580,04		0,10	
н16	210 023,68	158 575,98		0,10	
н1	210 022,64	158 571,09		0,10	
3. Сведения о характерных точках части (частей) границы объекта					
1	2	3	4	5	6
—	—	—	—	—	—



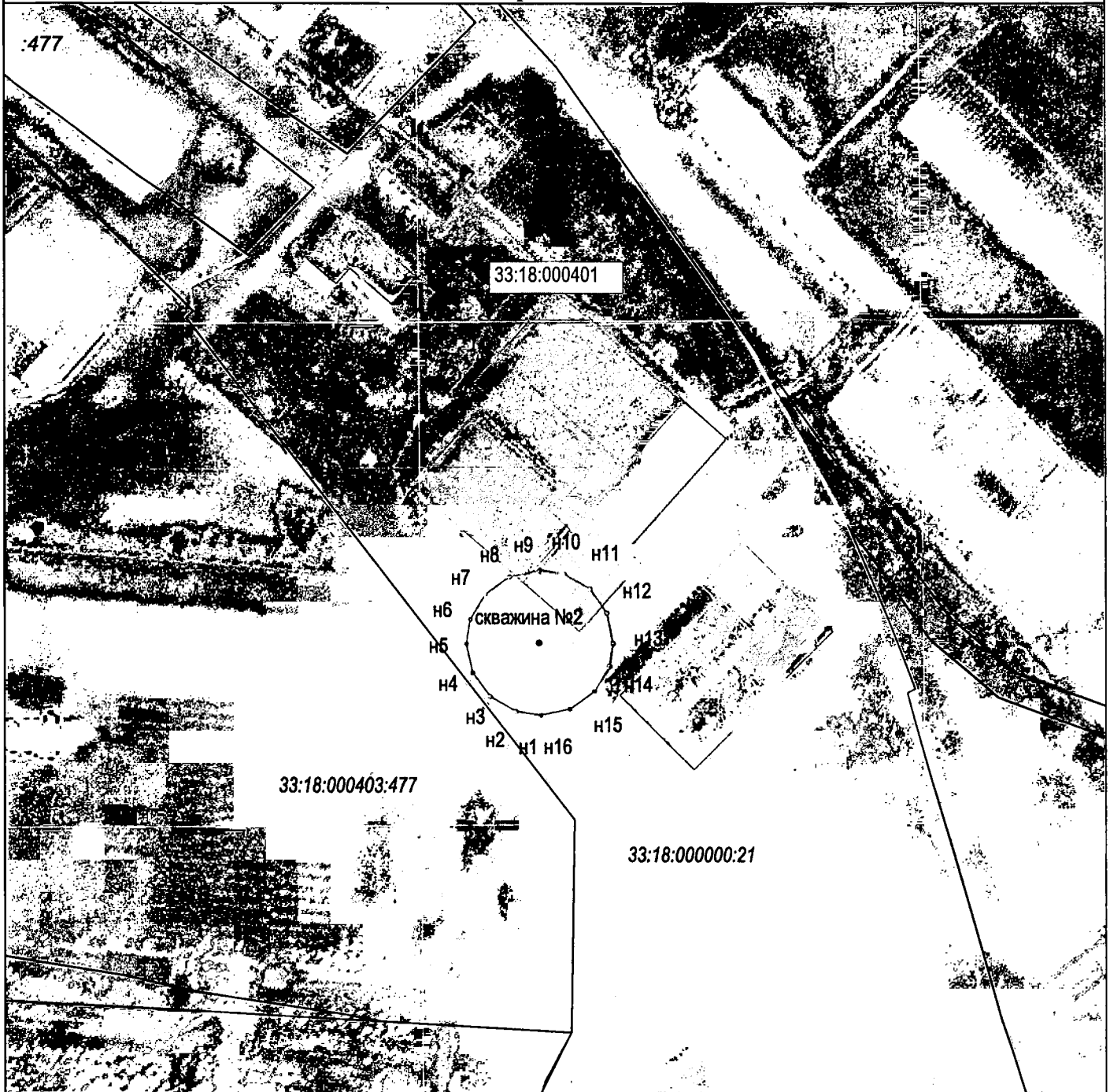


## ТЕКСТОВОЕ ОПИСАНИЕ

местоположения границ населенных пунктов, территориальных зон

Прохождение границы		Описание прохождения границы
от точки	до точки	
1	2	3
—	—	—

План границ объекта



Условные обозначения:

- \_\_\_\_\_ - граница зоны санитарной охраны
- - источник водоснабжения водозаборной скважины
- n1 - номер характерной точки контура
- \_\_\_\_\_ - граница земельного участка, кадастровый номер или обозначение земельного участка
- 33:00:000000 - граница кадастрового квартала

Подпись \_\_\_\_\_

Масштаб 1:1 000

Дата \_\_\_\_\_

16 февраля 2024 г.

Место для оттиска печати (при наличии) лица, составившего описание местоположения границ объекта

**ГРАФИЧЕСКОЕ ОПИСАНИЕ**  
**местоположения границ населенных пунктов, территориальных**  
**зон, особо охраняемых природных территорий, зон с особыми**  
**условиями использования территории**

*Зона санитарной охраны (ЗСО) источника водоснабжения водозаборной скважины № 2 (3 пояс) АО «Уральский капитал», расположенного в городе Кольчугино Владимирской области*

(наименование объекта, местоположение границ которого описано (далее - объект))

**Раздел 1**

**Сведения об объекте**

№ п/п	Характеристики объекта	Описание характеристик
1	2	3
1	Местоположение объекта	Владимирская область, Кольчугинский р-н, Кольчугино г
2	Площадь объекта ± величина погрешности определения площади (P ± ΔP)	22 844 м <sup>2</sup> ± 53 м <sup>2</sup>
3	Иные характеристики объекта	<p>Вид объекта реестра границ: Зона с особыми условиями использования территории</p> <p>Вид объекта по документу: Зона санитарной охраны (ЗСО) источника водоснабжения водозаборной скважины № 2 (3 пояс) АО «Уральский капитал», расположенного в городе Кольчугино Владимирской области</p> <p>Содержание ограничений использования объектов недвижимости в пределах зоны или территории: Правила и режим хозяйственного использования территорий третьего пояса ЗСО определены Проектом зоны санитарной охраны водозабора АО «Уральский капитал», расположенного в городе Кольчугино Владимирской области, 2021г.</p> <p>15. Выявление, тампонирование или восстановление всех старых, бездействующих, дефектных или неправильно эксплуатируемых скважин, представляющих опасность в части возможности загрязнения водоносных горизонтов комплексов.</p> <p>16. Бурение новых скважин и новое строительство, связанное с нарушением почвенного покрова, производится при обязательном согласовании с центром государственного санитарно-эпидемиологического надзора.</p> <p>17. Запрещение закачки отработанных вод в подземные горизонты (комплексы), подземного складирования твердых отходов и разработка недр земли.</p> <p>18. Запрещение размещения складов горюче-смазочных материалов, ядохимикатов и минеральных удобрений, накопителей промстоков, шламохранилищ и других объектов, обуславливающих опасность химического загрязнения подземных вод.</p> <p>19. Своевременное выполнение необходимых мероприятий по санитарной охране поверхностных вод, имеющих непосредственную гидрологическую связь с используемым водоносным горизонтом (комплексом), в соответствии с гигиеническими требованиями к охране поверхностных вод.</p>

**Раздел 2**

**Сведения о местоположении границ объекта**

**1. Система координат** МСК-33, зона 1

**2. Сведения о характерных точках границ объекта**

Обозначение характерных точек границ	Координаты, м		Метод определения координат характерной точки	Средняя квадратическая погрешность положения характерной точки (Mt), м	Описание обозначения точки на местности (при наличии)
	X	Y			
1	2	3	4	5	6
н1	209 949,44	158 570,79	Аналитический метод	0,10	—
н2	209 950,56	158 557,01		0,10	
н3	209 954,28	158 542,48		0,10	
н4	209 960,48	158 528,82		0,10	
н5	209 968,98	158 516,46		0,10	
н6	209 979,51	158 505,78		0,10	
н7	209 991,75	158 497,11		0,10	
н8	210 005,32	158 490,72		0,10	
н9	210 019,80	158 486,81		0,10	
н10	210 035,04	158 485,49		0,10	
н11	210 048,82	158 486,61		0,10	
н12	210 063,35	158 490,32		0,10	
н13	210 077,01	158 496,52		0,10	
н14	210 089,37	158 505,02		0,10	
н15	210 100,05	158 515,55		0,10	
н16	210 108,72	158 527,79		0,10	
н17	210 115,11	158 541,36		0,10	
н18	210 119,02	158 555,84		0,10	
н19	210 120,34	158 571,09		0,10	
н20	210 119,22	158 584,86		0,10	
н21	210 115,51	158 599,39		0,10	
н22	210 109,31	158 613,05		0,10	
н23	210 100,81	158 625,41		0,10	
н24	210 090,27	158 636,09		0,10	
н25	210 078,03	158 644,76		0,10	
н26	210 064,46	158 651,15		0,10	
н27	210 049,98	158 655,07		0,10	
н28	210 035,04	158 656,39		0,10	
н29	210 020,97	158 655,27		0,10	
н30	210 006,44	158 651,55		0,10	
н31	209 992,78	158 645,35		0,10	
н32	209 980,42	158 636,85		0,10	
н33	209 969,74	158 626,32		0,10	
н34	209 961,07	158 614,08		0,10	
н35	209 954,68	158 600,51		0,10	
н36	209 950,76	158 586,03		0,10	
н1	209 949,44	158 570,79	0,10		
<b>3. Сведения о характерных точках части (частей) границы объекта</b>					
1	2	3	4	5	6
—	—	—	—	—	—



## ТЕКСТОВОЕ ОПИСАНИЕ



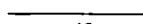

местоположения границ населенных пунктов, территориальных зон

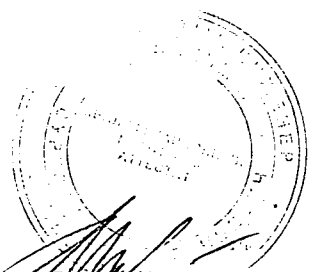
Прохождение границы		Описание прохождения границы
от точки	до точки	
1	2	3
—	—	—

План границ объекта



Условные обозначения:

-  - граница зоны санитарной охраны
-  - источник водоснабжения водозаборной скважины
- H1** - номер характерной точки контура
-  - граница земельного участка, кадастровый номер или обозначение земельного участка
-  - граница кадастрового квартала



Масштаб 1:1 500

Подпись

Дата

16 февраля 2024 г.

Место для оттиска печати (при наличии) лица, составившего описание местоположения границ объекта



Режим зон санитарной охраны скважин № 1, 2  
АО «Уральский капитал»

**1. На территории первого пояса зон санитарной охраны (далее ЗСО) запрещается:**

1.1 все виды строительства, не имеющие непосредственного отношения к эксплуатации, расширению, реконструкции водопроводных сооружений;

1.2 прокладка трубопроводов различного назначения, размещение жилых и хозяйственно-бытовых зданий, проживание людей;

1.3 применение ядохимикатов и удобрений;

1.4 посадка высокоствольных деревьев.

**2. На территории второго, третьего пояса ЗСО запрещается:**

2.1 размещение складов горюче-смазочных материалов, ядохимикатов и минеральных удобрений, накопителей промстоков, шламохранилищ и других объектов, обуславливающих опасность химического загрязнения подземных вод;

2.2 закачка отработанных вод в подземные горизонты, подземное складирование твердых отходов и разработка недр земли;

2.3 размещение кладбищ, скотомогильников, полей ассенизации, полей фильтрации, навозохранилищ, силосных траншей, животноводческих и птицеводческих предприятий и других объектов, обуславливающих опасность микробного загрязнения подземных вод;

2.4 рубка леса главного пользования;

2.5 применение удобрений и ядохимикатов.

**3. На территории первого пояса ЗСО необходимо предусмотреть следующие мероприятия:**

3.1 территория должна быть спланирована для отвода поверхностного стока за ее пределы, озеленена, огорожена и обеспечена постоянной охраной, дорожки к сооружениям должны иметь твердое покрытие;

3.2 здания должны быть оборудованы канализацией с отведением сточных вод в ближайшую систему бытовой или производственной канализации или на местные станции очистных сооружений, расположенные за пределами первого пояса ЗСО с учетом санитарного режима на территории второго пояса;

3.3 водозаборы должны быть оборудованы аппаратурой для систематического контроля соответствия фактического дебита при эксплуатации водопровода проектной производительности;

3.4 водопроводные сооружения должны быть оборудованы с учетом предотвращения возможности загрязнения подземных вод через оголовки и устья скважин, люки и переливные трубы резервуаров и устройства заливки насосов.

**4. На территории второго, третьего пояса ЗСО необходимо предусмотреть следующие мероприятия:**

4.1 бурение новых скважин и новое строительство, связанное с нарушением почвенного покрова, производится при обязательном согласовании с центром государственного санитарно-эпидемиологического надзора;

4.2 выявление, тампонирование или восстановление всех бездействующих, старых, дефектных или неправильно эксплуатируемых скважин, представляющих опасность в отношении возможности загрязнения водоносных горизонтов.

