



МИНИСТЕРСТВО ПРИРОДОПОЛЬЗОВАНИЯ И ЭКОЛОГИИ  
ВЛАДИМИРСКОЙ ОБЛАСТИ

Министерство  
природопользования и экологии  
Владимирской области

ЗАРЕГИСТРИРОВАНО В РЕЕСТРЕ

« 29 » 05 2024 г.

№ 01172024-033

№ 01172024-033

## ПРИКАЗ

29 мая 2024

№ 33-И

*Об установлении зон санитарной охраны  
источников питьевого и хозяйственно-бытового  
водоснабжения  
МУП Юрьев-Польского района «Водоканал»*

В соответствии с пунктом 5 статьи 18 Федерального закона от 30.03.1999 № 52-ФЗ «О санитарно-эпидемиологическом благополучии населения», постановлением Департамента природопользования и охраны окружающей среды Владимирской области от 18.06.2020 № 78 «О Порядке установления, изменения, прекращения зон санитарной охраны источников питьевого и хозяйственно-бытового водоснабжения», Положением о Министерстве природопользования и экологии Владимирской области, утвержденным постановлением Правительства Владимирской области от 16.02.2023 № 80 и, рассмотрев проект зон санитарной охраны скважины № 6386 МУП Юрьев-Польского района «Водоканал», расположенной в г. Юрьев-Польский, **п р и к а з ы в а ю:**

1. Установить зоны санитарной охраны источников питьевого и хозяйственно-бытового водоснабжения скважины № 6386 МУП Юрьев-Польского района «Водоканал», расположенной в г. Юрьев-Польский.

2. Установить границы зон санитарной охраны в соответствии с описанием местоположения границ согласно Приложению № 1 к настоящему приказу.

3. Установить режим зон санитарной охраны согласно Приложению № 2 к настоящему приказу.

4. Настоящий приказ вступает в силу со дня его официального опубликования.

И.о. Министра



Ю.В. Самодуров

<b>ГРАФИЧЕСКОЕ ОПИСАНИЕ</b> местоположения границ населенных пунктов, территориальных зон, особо охраняемых природных территорий, зон с особыми условиями использования территории		
<b>Первый пояс зон санитарной охраны водоснабжения и водопроводов питьевого назначения скважина №6386 (ГВК 17202405) для централизованного водоснабжения г.Юрьев-Польский на земельном участке с кадастровым номером 33:04:010160:278</b>		
<small>(наименование объекта, местоположение границ которого указано (далее - объект))</small>		
<b>Раздел 1</b>		
<b>Сведения об объекте</b>		
<b>№ п/п</b>	<b>Характеристики объекта</b>	<b>Описание характеристик</b>
<b>1</b>	<b>2</b>	<b>3</b>
1.	Местоположение объекта	Владимирская область, район Юрьев-Польский, город Юрьев-Польский
2.	Площадь объекта +/- величина погрешности определения площади (Р +/- Дельта Р)	516 +/- 8 м <sup>2</sup>
3.	Иные характеристики объекта	Перечень ограничений устанавливается СанПиН 2.1.4.1110-02 "Зоны санитарной охраны источников водоснабжения и водопроводов питьевого назначения"

## ГРАФИЧЕСКОЕ ОПИСАНИЕ

местоположения границ населенных пунктов, территориальных зон, особо охраняемых природных территорий, зон с особыми условиями использования территории

**Первый пояс зон санитарной охраны водоснабжения и водопроводов питьевого назначения скважина №6386 (ГВК 17202405) для централизованного водоснабжения г.Юрьев-Польский на земельном участке с кадастровым номером 33:04:010160:278**

(наименование объекта, местоположение границ которого описано (далее - объект))

### Раздел 1

#### Сведения об объекте

№ п/п	Характеристики объекта	Описание характеристик
1	2	3
1.	Местоположение объекта	Владимирская область, район Юрьев-Польский, город Юрьев-Польский
2.	Площадь объекта +/- величина погрешности определения площади (P +/- Дельта P)	516 +/- 8 м <sup>2</sup>
3.	Иные характеристики объекта	Перечень ограничений установлен СанПиН 2.1.4.1110-02 "Зоны санитарной охраны источников водоснабжения и водопроводов питьевого назначения"

## Раздел 2

### Сведения о местоположении границ объекта

1. Система координат МСК-33, зона 1

2. Сведения о характерных точках границ объекта

Обозначение характерных точек границ	Координаты, м		Метод определения координат характерной точки	Средняя квадратическая погрешность положения характерной точки (M <sub>t</sub> ), м	Описание обозначения точки на местности (при наличии)
	X	Y			
1	2	3	4	5	6
1	230546.05	174980.72	Метод спутниковых геодезических измерений	0.10	-
2	230556.89	174970.06	Метод спутниковых геодезических измерений	0.10	-
3	230566.08	174964.51	Метод спутниковых геодезических измерений	0.10	-
4	230584.29	174977.14	Метод спутниковых геодезических измерений	0.10	-
5	230581.96	174984.28	Метод спутниковых геодезических измерений	0.10	-
6	230555.82	174986.75	Метод спутниковых геодезических измерений	0.10	-
1	230546.05	174980.72	Метод спутниковых геодезических измерений	0.10	-

3. Сведения о характерных точках части (частей) границы объекта

Обозначение характерных точек части границы	Координаты, м		Метод определения координат характерной точки	Средняя квадратическая погрешность положения характерной точки (M <sub>t</sub> ), м	Описание обозначения точки на местности (при наличии)
	X	Y			
1	2	3	4	5	6
-	-	-	-	-	-

### Раздел 3

#### Сведения о местоположении измененных (уточненных) границ объекта

1. Система координат -

2. Сведения о характерных точках границ объекта

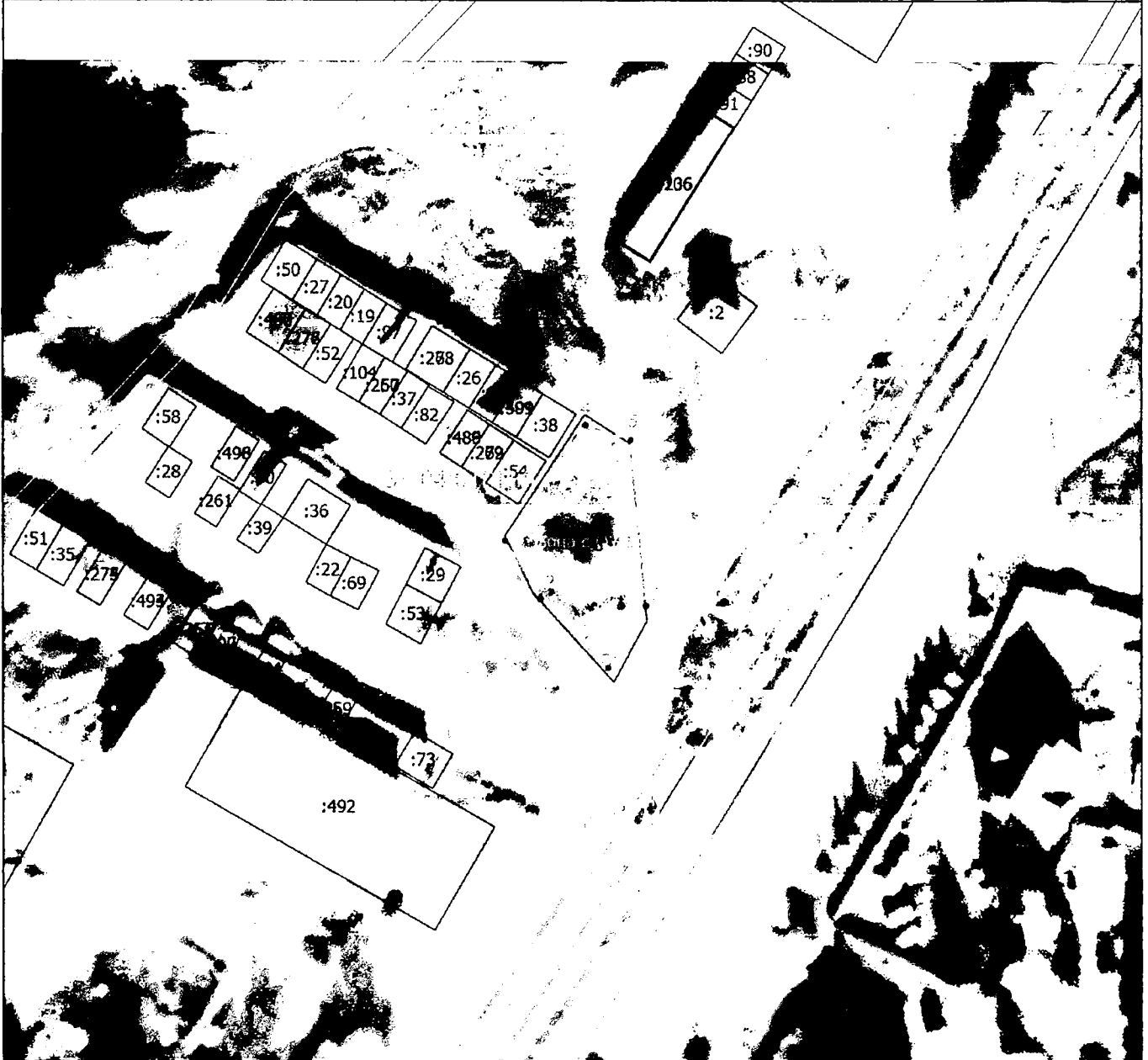
Обозначение характерных точек границ	Существующие координаты, м		Измененные (уточненные) координаты, м		Метод определения координат характерной точки	Средняя квадратическая погрешность положения характерной точки (Mt), м	Описание обозначения точки на местности (при наличии)
	X	Y	X	Y			
1	2	3	4	5	6	7	8
-	-	-	-	-	-	-	-

3. Сведения о характерных точках части (частей) границы объекта

Обозначение характерных точек части границы	Существующие координаты, м		Измененные (уточненные) координаты, м		Метод определения координат характерной точки	Средняя квадратическая погрешность положения характерной точки (Mt), м	Описание обозначения точки на местности (при наличии)
	X	Y	X	Y			
1	2	3	4	5	6	7	8
-	-	-	-	-	-	-	-

10/10/2010 10:00:00

# План границ объекта



Масштаб 1:1000

**Условные обозначения**

- Часть границы, местоположение которой определено при выполнении кадастровых работ
- - Характерная точка границы земельного участка, сведения ЕГРН о которой соответствуют требованиям, установленным в соответствии с частью 13 статьи 22 Федерального закона от 13 июля 2015 г. N 218-ФЗ "О государственной регистрации недвижимости"
- - Характерная точка границы, сведения о которой позволяют однозначно определить ее положение на местности
- Зона с ОУ 1 - Зона с особыми условиями использования территории Зона с ОУ 1 — Первый пояс зон санитарной охраны водоснабжения и водопроводов шпьевого назначения скважина №6386 (ГВК 17202405) для централизованного водоснабжения г.Юрьев-Польский на земельном участке с кадастровым номером 33:04:010160:278
- 1 - Обозначение новой характерной точки
- :2 - Кадастровый номер земельного участка
- Граница кадастрового квартала
- Граница зоны с особыми условиями

Подпись \_\_\_\_\_



Дата " 4 " 04 24 г.

Место для оттиска печати (при наличии) лица, составившего описание местоположения границ объекта

## ГРАФИЧЕСКОЕ ОПИСАНИЕ

местоположения границ населенных пунктов, территориальных зон, особо охраняемых природных территорий, зон с особыми условиями использования территории

**Второй пояс зон санитарной охраны водоснабжения и водопроводов питьевого назначения скважина №6386 (ГВК 17202405) для централизованного водоснабжения г.Юрьев-Польский на земельном участке с кадастровым номером 33:04:010160:278**

(наименование объекта, местоположение границ которого описано (далее - объект))

### Раздел 1

#### Сведения об объекте

№ п/п	Характеристики объекта	Описание характеристик
1	2	3
1.	Местоположение объекта	Владимирская область, район Юрьев-Польский, город Юрьев-Польский
2.	Площадь объекта +/- величина погрешности определения площади (Р +/- Дельта Р)	2364 +/- 17 м <sup>2</sup>
3.	Иные характеристики объекта	Перечень ограничений установлен СанПиН 2.1.4.1110-02 "Зоны санитарной охраны источников водоснабжения и водопроводов питьевого назначения"

## Раздел 2

### Сведения о местоположении границ объекта

1. Система координат МСК-33, зона 1

2. Сведения о характерных точках границ объекта

Обозначение характерных точек границ	Координаты, м		Метод определения координат характерной точки	Средняя квадратическая погрешность положения характерной точки (Мт), м	Описание обозначения точки на местности (при наличии)
	X	Y			
1	2	3	4	5	6
1	230588.02	174989.93	Картометрический метод	0.10	Закрепление отсутствует
2	230586.19	174994.66	Картометрический метод	0.10	Закрепление отсутствует
3	230583.51	174998.98	Картометрический метод	0.10	Закрепление отсутствует
4	230580.09	175002.73	Картометрический метод	0.10	Закрепление отсутствует
5	230576.04	175005.79	Картометрический метод	0.10	Закрепление отсутствует
6	230571.50	175008.05	Картометрический метод	0.10	Закрепление отсутствует
7	230566.61	175009.44	Картометрический метод	0.10	Закрепление отсутствует
8	230561.56	175009.91	Картометрический метод	0.10	Закрепление отсутствует
9	230556.51	175009.44	Картометрический метод	0.10	Закрепление отсутствует
10	230551.62	175008.05	Картометрический метод	0.10	Закрепление отсутствует
11	230547.08	175005.79	Картометрический метод	0.10	Закрепление отсутствует
12	230543.03	175002.73	Картометрический метод	0.10	Закрепление отсутствует
13	230539.61	174998.98	Картометрический метод	0.10	Закрепление отсутствует
14	230536.93	174994.66	Картометрический метод	0.10	Закрепление отсутствует
15	230535.10	174989.93	Картометрический метод	0.10	Закрепление отсутствует
16	230534.17	174984.94	Картометрический метод	0.10	Закрепление отсутствует
17	230534.17	174979.86	Картометрический метод	0.10	Закрепление отсутствует
18	230535.10	174974.87	Картометрический метод	0.10	Закрепление отсутствует
19	230536.93	174970.14	Картометрический метод	0.10	Закрепление отсутствует
20	230539.61	174965.82	Картометрический метод	0.10	Закрепление отсутствует
21	230543.03	174962.07	Картометрический метод	0.10	Закрепление отсутствует
22	230547.08	174959.01	Картометрический метод	0.10	Закрепление отсутствует



## 2. Сведения о характерных точках границ объекта

Обозначение характерных точек границ	Координаты, м		Метод определения координат характерной точки	Средняя квадратическая погрешность положения характерной точки (Mt), м	Описание обозначения точки на местности (при наличии)
	X	Y			
1	2	3	4	5	6
23	230551.62	174956.75	Картометрический метод	0.10	Закрепление отсутствует
24	230556.51	174955.36	Картометрический метод	0.10	Закрепление отсутствует
25	230561.56	174954.89	Картометрический метод	0.10	Закрепление отсутствует
26	230566.61	174955.36	Картометрический метод	0.10	Закрепление отсутствует
27	230571.50	174956.75	Картометрический метод	0.10	Закрепление отсутствует
28	230576.04	174959.01	Картометрический метод	0.10	Закрепление отсутствует
29	230580.09	174962.07	Картометрический метод	0.10	Закрепление отсутствует
30	230583.51	174965.82	Картометрический метод	0.10	Закрепление отсутствует
31	230586.19	174970.14	Картометрический метод	0.10	Закрепление отсутствует
32	230588.02	174974.87	Картометрический метод	0.10	Закрепление отсутствует
33	230588.95	174979.86	Картометрический метод	0.10	Закрепление отсутствует
34	230588.95	174984.94	Картометрический метод	0.10	Закрепление отсутствует
1	230588.02	174989.93	Картометрический метод	0.10	Закрепление отсутствует

## 3. Сведения о характерных точках части (частей) границы объекта

Обозначение характерных точек части границы	Координаты, м		Метод определения координат характерной точки	Средняя квадратическая погрешность положения характерной точки (Mt), м	Описание обозначения точки на местности (при наличии)
	X	Y			
1	2	3	4	5	6
-	-	-	-	-	-



# План границ объекта

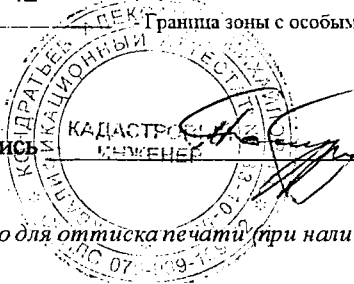


Масштаб 1:500

**Условные обозначения**

- — — — — - Часть границы, местоположение которой определено при выполнении кадастровых работ
- - Характерная точка границы земельного участка, сведения ЕГРН о которой соответствуют требованиям, установленным в соответствии с частью 13 статьи 22 Федерального закона от 13 июля 2015 г. N 218-ФЗ "О государственной регистрации недвижимости"
- - Характерная точка границы, сведения о которой позволяют однозначно определить ее положение на местности
- Зона с ОУ 1** - Зона с особыми условиями использования территории Зона с ОУ 1 — Второй пояс зон санитарной охраны водоснабжения и водопроводов питьевого назначения скважина №6386 (ГВК 17202405) для централизованного водоснабжения г.Юрьев-Польский на земельном участке с кадастровым номером 33:04:010160:278
- 1 - Обозначение новой характерной точки
- :2 - Кадастровый номер земельного участка
- Граница зоны с особыми условиями

Подпись \_\_\_\_\_



Дата " 04 " 04 2024 г.

Место для оттиска печати (при наличии) лица, составившего описание местоположения границ объекта

## ГРАФИЧЕСКОЕ ОПИСАНИЕ

местоположения границ населенных пунктов, территориальных зон, особо охраняемых природных территорий, зон с особыми условиями использования территории

Третий пояс зон санитарной охраны водоснабжения и водопроводов питьевого назначения скважина №6386 (ГВК 17202405) для централизованного водоснабжения г.Юрьев-Польский на земельном участке с кадастровым номером 33:04:010160:278

(наименование объекта, местоположение границ которого описано (далее - объект))

### Раздел 1

#### Сведения об объекте

№ п/п	Характеристики объекта	Описание характеристик
1	2	3
1.	Местоположение объекта	Владимирская область, район Юрьев-Польский, город Юрьев-Польский
2.	Площадь объекта +/- величина погрешности определения площади (Р +/- Дельта Р)	108578 +/- 115 м <sup>2</sup>
3.	Иные характеристики объекта	Перечень ограничений установлен СанПиН 2.1.4.1110-02 "Зоны санитарной охраны источников водоснабжения и водопроводов питьевого назначения"

## Раздел 2

### Сведения о местоположении границ объекта

1. Система координат МСК-33, зона 1

2. Сведения о характерных точках границ объекта

Обозначение характерных точек границ	Координаты, м		Метод определения координат характерной точки	Средняя квадратическая погрешность положения характерной точки (Mt), м	Описание обозначения точки на местности (при наличии)
	X	Y			
1	2	3	4	5	6
1	230746.60	175001.34	Картометрический метод	0.10	-
2	230744.44	175016.36	Картометрический метод	0.10	-
3	230741.07	175031.15	Картометрический метод	0.10	-
4	230736.50	175045.62	Картометрический метод	0.10	-
5	230730.76	175059.67	Картометрический метод	0.10	-
6	230723.90	175073.21	Картометрический метод	0.10	-
7	230715.96	175086.14	Картометрический метод	0.10	-
8	230706.99	175098.38	Картометрический метод	0.10	-
9	230697.05	175109.34	Картометрический метод	0.10	-
10	230686.21	175120.46	Картометрический метод	0.10	-
11	230674.54	175130.16	Картометрический метод	0.10	-
12	230662.12	175138.88	Картометрический метод	0.10	-
13	230649.04	175146.56	Картометрический метод	0.10	-
14	230635.36	175153.14	Картометрический метод	0.10	-
15	230621.20	175158.59	Картометрический метод	0.10	-
16	230606.64	175162.86	Картометрический метод	0.10	-
17	230591.78	175165.94	Картометрический метод	0.10	-
18	230576.72	175167.79	Картометрический метод	0.10	-
19	230561.56	175168.41	Картометрический метод	0.10	-
20	230546.40	175167.79	Картометрический метод	0.10	-
21	230531.34	175165.94	Картометрический метод	0.10	-
22	230516.48	175162.86	Картометрический метод	0.10	-

## 2. Сведения о характерных точках границ объекта

Обозначение характерных точек границ	Координаты, м		Метод определения координат характерной точки	Средняя квадратическая погрешность положения характерной точки (Mt), м	Описание обозначения точки на местности (при наличии)
	X	Y			
1	2	3	4	5	6
23	230501.92	175158.59	Картометрический метод	0.10	-
24	230487.76	175153.14	Картометрический метод	0.10	-
25	230474.08	175146.56	Картометрический метод	0.10	-
26	230461.00	175138.88	Картометрический метод	0.10	-
27	230448.58	175130.16	Картометрический метод	0.10	-
28	230436.91	175120.46	Картометрический метод	0.10	-
29	230426.07	175109.84	Картометрический метод	0.10	-
30	230416.13	175098.38	Картометрический метод	0.10	-
31	230407.16	175086.14	Картометрический метод	0.10	-
32	230399.22	175073.21	Картометрический метод	0.10	-
33	230392.36	175059.67	Картометрический метод	0.10	-
34	230386.62	175045.62	Картометрический метод	0.10	-
35	230382.05	175031.15	Картометрический метод	0.10	-
36	230378.68	175016.36	Картометрический метод	0.10	-
37	230376.52	175001.34	Картометрический метод	0.10	-
38	230375.59	174986.19	Картометрический метод	0.10	-
39	230375.90	174971.02	Картометрический метод	0.10	-
40	230377.44	174955.93	Картометрический метод	0.10	-
41	230380.21	174941.01	Картометрический метод	0.10	-
42	230384.19	174926.37	Картометрический метод	0.10	-
43	230389.35	174912.09	Картометрический метод	0.10	-
44	230395.65	174898.29	Картометрический метод	0.10	-
45	230403.06	174885.05	Картометрический метод	0.10	-
46	230411.52	174872.45	Картометрический метод	0.10	-
47	230420.98	174860.59	Картометрический метод	0.10	-

2. Сведения о характерных точках границ объекта					
Обозначение характерных точек границ	Координаты, м		Метод определения координат характерной точки	Средняя квадратическая погрешность положения характерной точки (M <sub>t</sub> ), м	Описание обозначения точки на местности (при наличии)
	X	Y			
1	2	3	4	5	6
48	230431.38	174849.54	Картометрический метод	0.10	-
49	230442.64	174839.37	Картометрический метод	0.10	-
50	230454.70	174830.15	Картометрический метод	0.10	-
51	230467.46	174821.95	Картометрический метод	0.10	-
52	230480.85	174814.81	Картометрический метод	0.10	-
53	230494.78	174808.79	Картометрический метод	0.10	-
54	230509.15	174803.92	Картометрический метод	0.10	-
55	230523.88	174800.25	Картометрический метод	0.10	-
56	230538.85	174797.78	Картометрический метод	0.10	-
57	230553.97	174796.54	Картометрический метод	0.10	-
58	230569.15	174796.54	Картометрический метод	0.10	-
59	230584.27	174797.78	Картометрический метод	0.10	-
60	230599.24	174800.25	Картометрический метод	0.10	-
61	230613.97	174803.92	Картометрический метод	0.10	-
62	230628.34	174808.79	Картометрический метод	0.10	-
63	230642.27	174814.81	Картометрический метод	0.10	-
64	230655.66	174821.95	Картометрический метод	0.10	-
65	230668.42	174830.15	Картометрический метод	0.10	-
66	230680.48	174839.37	Картометрический метод	0.10	-
67	230691.74	174849.54	Картометрический метод	0.10	-
68	230702.14	174860.59	Картометрический метод	0.10	-
69	230711.60	174872.45	Картометрический метод	0.10	-
70	230720.06	174885.05	Картометрический метод	0.10	-
71	230727.47	174898.29	Картометрический метод	0.10	-
72	230733.77	174912.09	Картометрический метод	0.10	-

## 2. Сведения о характерных точках границ объекта

Обозначение характерных точек границ	Координаты, м		Метод определения координат характерной точки	Средняя квадратическая погрешность положения характерной точки (M <sub>t</sub> ), м	Описание обозначения точки на местности (при наличии)
	X	Y			
1	2	3	4	5	6
73	230738.93	174926.37	Картометрический метод	0.10	-
74	230742.91	174941.01	Картометрический метод	0.10	-
75	230745.68	174955.93	Картометрический метод	0.10	-
76	230747.22	174971.02	Картометрический метод	0.10	-
77	230747.53	174986.19	Картометрический метод	0.10	-
1	230746.60	175001.34	Картометрический метод	0.10	-

## 3. Сведения о характерных точках части (частей) границы объекта

Обозначение характерных точек части границы	Координаты, м		Метод определения координат характерной точки	Средняя квадратическая погрешность положения характерной точки (M <sub>t</sub> ), м	Описание обозначения точки на местности (при наличии)
	X	Y			
1	2	3	4	5	6
-	-	-	-	-	-





# План границ объекта



Масштаб 1:3000

**Условные обозначения**

- Часть границы, местоположение которой определено при выполнении кадастровых работ
- - Характерная точка границы земельного участка, сведения ЕГРН о которой соответствуют требованиям, установленным в соответствии с частью 13 статьи 22 Федерального закона от 13 июля 2015 г. N 218-ФЗ "О государственной регистрации недвижимости"
- - Характерная точка границы, сведения о которой позволяют однозначно определить ее положение на местности
- Зона с ОУ 1** - Зона с особыми условиями использования территории Зона с ОУ 1 — Третий пояс зон санитарной охраны водоснабжения и водопроводов питьевого назначения скважина №6386 (ГВК 17202405) для централизованного водоснабжения г.Юрьев-Польский на земельном участке с кадастровым номером 33:04:010160:278
- 1 - Обозначение новой характерной точки
- :16 - Кадастровый номер земельного участка

Подпись



Дата "04"



Место для оттиска печати (при наличии) лица, составившего описание местоположения границ объекта

Режим зон санитарной охраны скважины № 6386  
МУП Юрьев-Польского района «Водоканал»

**1. На территории первого пояса зон санитарной охраны (далее ЗСО) запрещается:**

1.1 все виды строительства, не имеющие непосредственного отношения к эксплуатации, расширению, реконструкции водозаборных сооружений;

1.2 прокладка трубопроводов различного назначения, размещение жилых и хозяйственно-бытовых зданий, проживание людей;

1.3 посадка высокоствольных деревьев;

1.4 применение ядохимикатов и удобрений.

**2. На территории второго, третьего пояса ЗСО запрещается:**

2.1 размещение складов горюче-смазочных материалов, ядохимикатов и минеральных удобрений, накопителей промстоков, шламохранилищ и других объектов, обуславливающих опасность химического загрязнения подземных вод;

2.2 закачка отработанных вод в подземные горизонты, подземное складирование твердых отходов и разработка недр земли;

2.3 размещение и эксплуатация кладбищ, скотомогильников, полей ассенизации и компостирования, полей фильтрации, канализационных очистных сооружений, навозохранилищ, силосных траншей, животноводческих и птицеводческих предприятий и других объектов, обуславливающих опасность микробного загрязнения подземных вод;

2.4 применение удобрений и ядохимикатов;

2.5 рубка леса главного пользования.

**3. На территории первого пояса ЗСО необходимо предусмотреть следующие мероприятия:**

3.1 территория должна быть спланирована для отвода поверхностного стока за ее пределы, озеленена, огорожена и обеспечена охраной, дорожки к сооружениям должны иметь твердое покрытие;

3.2 здания должны быть оборудованы канализацией с отведением сточных вод в ближайшую систему бытовой, производственной канализации или на местные станции очистных сооружений, расположенные за пределами первого пояса ЗСО с учетом санитарного состояния территории второго пояса;

3.3 водозаборы должны быть оборудованы аппаратурой для систематического контроля соответствия фактического дебита при эксплуатации водопровода проектной производительности;

3.4 водопроводные сооружения должны быть оборудованы с учетом предотвращения возможности загрязнения питьевой воды через оголовки и устья скважин, люки и переливные трубы резервуаров и устройства заливки насосов.

**4. На территории второго, третьего пояса ЗСО необходимо предусмотреть следующие мероприятия:**

4.1 бурение новых скважин и новое строительство, связанное с нарушением почвенного покрова, производится при обязательном согласовании с Управлением Роспотребнадзора, органами и учреждениями государственного экологического и геологического контроля;

4.2 выявление, тампонирование всех бездействующих, старых, дефектных или неправильно эксплуатируемых скважин, представляющих опасность в отношении возможности загрязнения водоносных горизонтов.

