



# АДМИНИСТРАЦИЯ ВОЛГОГРАДСКОЙ ОБЛАСТИ

## ПОСТАНОВЛЕНИЕ

от 22 августа 2016 г. № 459-п

### Об утверждении Положения об охраняемом ландшафте регионального значения "Свиридовские озера"

В соответствии с Федеральным законом от 14 марта 1995 г. № 33-ФЗ "Об особо охраняемых природных территориях", Законом Волгоградской области от 07 декабря 2001 г. № 641-ОД "Об особо охраняемых природных территориях Волгоградской области", постановлением Главы Администрации Волгоградской области от 13 октября 2004 г. № 981 "О Красной книге Волгоградской области" Администрация Волгоградской области **п о с т а н о в л я е т**:

1. Утвердить прилагаемое Положение об охраняемом ландшафте регионального значения "Свиридовские озера".
2. Настоящее постановление вступает в силу со дня его официального опубликования.

**И.о.Губернатора  
Волгоградской области**



**Е.А.Харичкин**



УТВЕРЖДЕНО

Постановлением  
Администрации  
Волгоградской области

от 22 августа 2016 г. № 459-п

## ПОЛОЖЕНИЕ

об охраняемом ландшафте регионального значения  
"Свиридовские озера"

### 1. Общие положения

1.1. Настоящее Положение разработано в соответствии с Федеральным законом от 14 марта 1995 г. № 33-ФЗ "Об особо охраняемых природных территориях", Законом Волгоградской области от 07 декабря 2001 г. № 641-ОД "Об особо охраняемых природных территориях Волгоградской области", постановлением Главы Администрации Волгоградской области от 13 октября 2004 г. № 981 "О Красной книге Волгоградской области".

1.2. Охраняемый ландшафт регионального значения "Свиридовские озера" (далее именуется – Охраняемый ландшафт) является особо охраняемой природной территорией регионального значения, образованной с целью сохранения уникального природного комплекса – системы озер, имеющих важное средообразующее значение, являющихся местом обитания малочисленных, редких и находящихся под угрозой исчезновения видов животных, в том числе занесенных в Красную книгу Волгоградской области.

1.3. Создание Охраняемого ландшафта не влечет за собой изъятия земель у собственников, владельцев и пользователей земельных участков, расположенных в границах Охраняемого ландшафта, а также изменения целевого назначения земель.

1.4. Охраняемый ландшафт расположен на территории Ближнеосиновского сельского поселения Суровикинского муниципального района Волгоградской области. Общая площадь территории Охраняемого ландшафта составляет 90 гектаров, в том числе площадь первого участка – 72 гектара, площадь второго участка – 18 гектаров. Схема и координаты поворотных точек границ охраняемого ландшафта регионального значения "Свиридовские озера" приведены в приложении к настоящему Положению. Границы Охраняемого ландшафта в приложении представлены в системе координат СК-63.

1.5. Охраняемый ландшафт находится в ведении комитета природных ресурсов и экологии Волгоградской области (далее именуется – комитет).

1.6. Границы и особенности режима особой охраны территории Охраняемого ландшафта учитываются при подготовке документов территориального планирования, разработке лесохозяйственных регламентов и проектов освоения лесов, проведении лесоустройства и инвентаризации земель.

## 2. Задачи Охраняемого ландшафта

Основными задачами Охраняемого ландшафта являются:

сохранение и поддержание в естественном состоянии природного комплекса;

использование территории Охраняемого ландшафта в научно-исследовательских, эколого-просветительских и эколого-туристических целях;

охрана растительных и животных сообществ, в том числе редких и находящихся под угрозой исчезновения видов птиц, а также мест их обитания;

регулирование рекреации.

## 3. Режим особой охраны территории Охраняемого ландшафта

3.1. Режим особой охраны территории Охраняемого ландшафта (далее именуется – режим особой охраны) устанавливается исходя из целей создания Охраняемого ландшафта и требований природоохранного законодательства.

3.2. Земли в границах Охраняемого ландшафта не подлежат приватизации.

3.3. Запрещается изменение целевого назначения земельных участков, находящихся в границах Охраняемого ландшафта, за исключением случаев, предусмотренных федеральными законами.

3.4. На территории Охраняемого ландшафта запрещаются:

создание новых населенных пунктов, садоводческих, огороднических, дачных некоммерческих объединений граждан;

предоставление земельных участков, находящихся в государственной либо муниципальной собственности, для ведения личного подсобного хозяйства, дачного хозяйства, садоводства, огородничества, индивидуального гаражного и индивидуального жилищного строительства;

строительство и реконструкция объектов капитального строительства, в том числе линейных объектов, если такое строительство и реконструкция не связаны с функционированием Охраняемого ландшафта и не соответствуют целевому назначению земельных участков;

разведка и разработка полезных ископаемых (кроме подземных вод и участков недр местного значения, разрабатываемых без применения взрывных работ);

взрывные работы;

выпас домашних животных и их прогон вне дорог общего пользования;

деятельность, ведущая к сокращению численности растений, животных и других организмов, относящихся к видам, занесенным в Красную книгу Российской Федерации и Красную книгу Волгоградской области, и ухудшающая среду их обитания;

деятельность, влекущая за собой принципиальное нарушение структуры природоохранных комплексов (в том числе сплошные рубки леса с последующей распашкой или застройкой земель, либо созданием монокультур леса, мелиорация и осушение болот);

распашка земель (за исключением земель, уже используемых собственниками, землепользователями, землевладельцами и арендаторами для производства сельскохозяйственной продукции);

разрушение берегов, уничтожение прибрежной растительности, имеющей водоохранное и противозерозионное значение;

деятельность, влекущая за собой изменение гидрологического режима;

движение и стоянка транспортных средств вне дорог общего пользования, за исключением транспортных средств собственников, владельцев и пользователей земельных участков, расположенных в границах территории Охраняемого ландшафта, при осуществлении ими хозяйственной деятельности, лиц, осуществляющих хозяйственную деятельность во исполнение договоров с собственниками, владельцами и пользователями земельных участков, расположенных в границах территории Охраняемого ландшафта, органов государственной власти, государственных учреждений, осуществляющих функции контроля и надзора, органов местного самоуправления при осуществлении возложенных на них полномочий, учреждений, подведомственных органам государственной власти и органам местного самоуправления, осуществляющих деятельность по реализации возложенных на них указанными органами полномочий;

размещение отходов производства и потребления;

уничтожение или повреждение шлагбаумов, аншлагов, стендов и других информационных знаков и указателей, а также оборудованных экологических троп и мест отдыха.

3.5. На территории Охраняемого ландшафта осуществляются:

государственный экологический мониторинг (государственный мониторинг окружающей среды), изучение природных экосистем и их компонентов;

мероприятия по охране растений, животных и других организмов, относящихся к видам, занесенным в Красную книгу Российской Федерации и Красную книгу Волгоградской области, а также среды их обитания;

мероприятия по санитарному уходу за территорией Охраняемого ландшафта, мероприятия по устройству противопожарных минерализованных полос, а также профилактические мероприятия,

способствующие сохранению мест обитания и улучшению условий среды обитания редких и находящихся под угрозой исчезновения видов животных, в том числе занесенных в Красную книгу Российской Федерации и Красную книгу Волгоградской области;

научно-исследовательская и эколого-просветительская работа;  
эколого-туристическая деятельность.

3.6. Соблюдение действующего природоохранного законодательства и режима особой охраны обязательно для всех природопользователей, расположенных на территории Охраняемого ландшафта, а также посещающих эту территорию в целях отдыха, туризма и прочих целях.

3.7. Границы Охраняемого ландшафта обозначаются на местности предупредительными и информационными знаками.

#### 4. Охрана территории Охраняемого ландшафта

4.1. Должностные лица комитета, являющиеся государственными инспекторами в области охраны окружающей среды, осуществляют государственный надзор в области охраны и использования особо охраняемых природных территорий в порядке, предусмотренном законодательством Российской Федерации и Волгоградской области.

4.2. Лица, виновные в нарушении установленного режима особой охраны или иных правил охраны и использования окружающей среды и природных ресурсов на территории Охраняемого ландшафта, несут ответственность, предусмотренную законодательством Российской Федерации и Волгоградской области.

4.3. Граждане, а также общественные объединения и некоммерческие организации, осуществляющие деятельность в области охраны окружающей среды, вправе оказывать содействие комитету в осуществлении мероприятий по охране и использованию территории Охраняемого ландшафта.

## ПРИЛОЖЕНИЕ

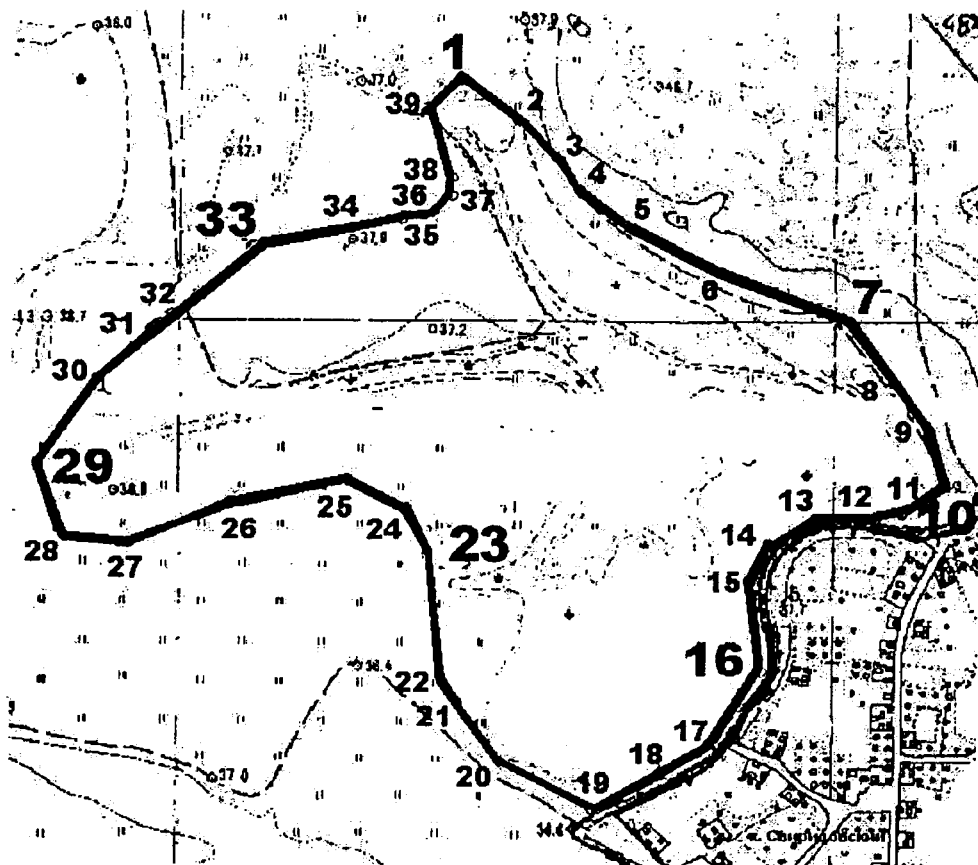
к Положению об охраняемом ландшафте регионального значения "Свиридовские озера"

### СХЕМА И КООРДИНАТЫ ПОВОРОТНЫХ ТОЧЕК

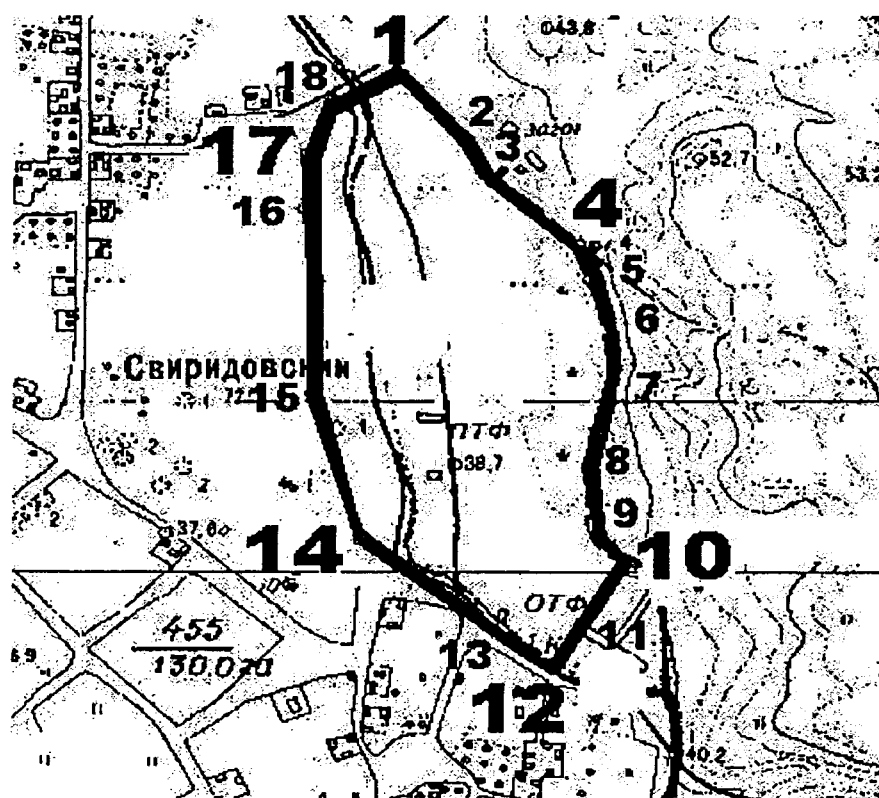
границ охраняемого ландшафта регионального значения "Свиридовские озера"

#### 1. Схема границ охраняемого ландшафта регионального значения "Свиридовские озера"

Схема первого участка



## Схема второго участка



## 2. Координаты поворотных точек границ охраняемого ландшафта регионального значения "Свиридовские озера"

Условное обозначение точки	Координаты поворотных точек	
	X	Y
1	2	3

## Первый участок

1	366368,89	293426,39
2	366307,91	293516,38
3	366251,20	293574,09
4	366203,89	293608,27
5	366146,03	293686,42
6	366076,62	293819,44
7	366000,10	294024,47
8	365900,96	294089,53
9	365837,76	294138,76
10	365739,34	294169,01
11	365707,71	294112,22
12	365694,42	294064,99
13	365693,03	293978,47
14	365651,52	293906,57
15	365587,05	293883,16
16	365455,17	293893,62
17	365331,99	293817,65
18	365293,68	293753,67
19	365239,24	293636,61
20	365313,24	293495,38

Условное обозначение точки	Координаты поворотных точек	
	X	Y
1	2	3
21	365407,07	293427,94
22	365447,91	293401,36
23	365635,29	293380,00
24	365708,08	293348,58
25	365751,50	293258,64
26	365716,19	293083,63
27	365651,72	292925,16
28	365661,94	292826,65
29	365772,69	292788,59
30	365909,91	292873,00
31	365974,88	292954,12
32	366022,41	293004,86
33	366115,56	293123,21
34	366144,53	293261,58
35	366156,46	293337,16
36	366169,66	293386,42
37	366194,38	293414,07
38	366221,04	293414,84
39	366329,19	293377,32
1	366368,89	293426,39

## Второй участок

1	365408,11	294442,37
2	365332,99	294520,42
3	365288,68	294543,11
4	365204,40	294636,34
5	365151,76	294663,08
6	365092,05	294685,50
7	365000,82	294683,01
8	364909,44	294663,74
9	364830,65	294675,36
10	364786,93	294701,67
11	364712,87	294655,93
12	364660,49	294630,85
13	364677,26	294595,08
14	364820,59	294406,16
15	365003,77	294356,22
16	365241,98	294340,31
17	365310,41	294344,34
18	365380,53	294373,74
1	365408,11	294442,37