



КОМИТЕТ ГОСУДАРСТВЕННОЙ ОХРАНЫ  
ОБЪЕКТОВ КУЛЬТУРНОГО НАСЛЕДИЯ  
ВОЛГОГРАДСКОЙ ОБЛАСТИ

**ПРИКАЗ**

19.12.2017

№ 197

Волгоград

Об утверждении границ зон охраны объекта культурного наследия регионального значения "Клинический роддом", 1949 г., расположенного по адресу: г. Волгоград, Сурская ул., 1, а также требований к режимам использования земель и градостроительным регламентам в границах данных зон

В соответствии со статьей 34 Федерального закона от 25 июня 2002 г. № 73-ФЗ "Об объектах культурного наследия (памятниках истории и культуры) народов Российской Федерации", пунктом 15 Положения о зонах охраны объектов культурного наследия (памятников истории и культуры) народов Российской Федерации, утвержденного Постановлением Правительства Российской Федерации от 12 сентября 2015 г. № 972 "Об утверждении Положения о зонах охраны объектов культурного наследия (памятников истории и культуры) народов Российской Федерации и о признании утратившими силу отдельных положений нормативных правовых актов Правительства Российской Федерации", статьей 10 Закона Волгоградской области от 01 июля 2009 г. № 1908-ОД "Об объектах культурного наследия (памятниках истории и культуры) народов Российской Федерации на территории Волгоградской области", Порядком утверждения границ зон охраны объектов культурного наследия регионального значения, режимов использования земель и градостроительных регламентов в границах указанных зон, утвержденным постановлением Администрации Волгоградской области от 21 ноября 2011 г. № 714-п, Положением о комитете государственной охраны объектов культурного наследия Волгоградской



области, утвержденным постановлением Администрации Волгоградской области от 19 декабря 2016 г. № 697-п приказываю:

1. Утвердить границы зон охраны объекта культурного наследия регионального значения "Клинический роддом", 1949 г., расположенного по адресу: г. Волгоград, Сурская ул., 1, согласно приложениям 1-5

2. Утвердить требования к режимам использования земель и градостроительным регламентам в границах зон охраны объекта культурного наследия регионального значения "Клинический роддом", 1949 г., расположенного по адресу: г. Волгоград, Сурская ул., 1, согласно приложениям 6-7.

3. Настоящий приказ вступает в силу со дня его подписания и подлежит официальному опубликованию.

Председатель комитета



А.В. Ломов



Приложение 1 к приказу  
комитета государственной  
охраны объектов культурного  
наследия Волгоградской области  
от 19.12.2017 №197

Описание границ охранной зоны объекта культурного наследия  
регионального значения "Клинический роддом", 1949 г., расположенного по  
адресу: г. Волгоград, Сурская ул., 1

Границы охранной зоны объекта культурного наследия регионального значения "Клинический роддом", 1949 г., расположенного по адресу: г. Волгоград, Сурская ул., 1 устанавливаются согласно схеме границ охранной зоны объекта культурного наследия регионального значения "Клинический роддом", 1949 г., расположенного по адресу: г. Волгоград, Сурская ул., 1 (приложение 3 к настоящему приказу) по линиям, обозначенным цифрами:

от точки 1 до точки 2 - условная линия, проходящая на расстоянии 3,00 м параллельно северо-восточному фасаду здания по ул. 10-й Дивизии НКВД, 1, в юго-восточном направлении – 71,682 м;

от точки 2 до точки 3 - условная линия, проходящая на расстоянии 3,00 м параллельно юго-восточному фасаду здания по ул. 10-й Дивизии НКВД, 1, в юго-западном направлении – 17,516 м;

от точки 3 до точки 4 - условная линия, проходящая по линии цоколя пристройки здания по ул. 10-й Дивизии НКВД, 1, в северо-западном направлении – 3,045 м;

от точки 4 до точки 5 - условная линия, проходящая по линии цоколя здания по ул. 10-й Дивизии НКВД, 1, в юго-западном направлении – 3,196 м;

от точки 5 до точки 6 - условная линия, проходящая по линии цоколя пристройки здания по ул. 10-й Дивизии НКВД, 1, в юго-восточном направлении – 3,057 м;

от точки 6 до точки 7 - условная линия, проходящая на расстоянии 3,00 м параллельно юго-восточному фасаду здания по ул. 10-й Дивизии НКВД, 1, в юго-западном направлении – 11,320 м;

от точки 7 до точки 8 - условная линия, проходящая на расстоянии 3,00 м параллельно юго-западному фасаду здания по ул. 10-й Дивизии НКВД, 1, в северо-западном направлении – 71,997 м;

от точки 8 до точки 1 - условная линия, проходящая на расстоянии 3,00 м параллельно северо-западному фасаду здания по ул. 10-й Дивизии НКВД, 1, в северо-восточном направлении до замыкания контура – 32,335 м;

от точки 9 до точки 10 - условная линия, проходящая на расстоянии 13,50 м параллельно северо-восточному фасаду здания по ул. Краснознаменская, 13, в юго-восточном направлении – 126,922 м;



от точки 10 до точки 11 - условная линия, проходящая на расстоянии 3,75 м параллельно юго-восточному фасаду здания по ул. 10-й Дивизии НКВД, 1а, в юго-западном направлении – 74,651 м;

от точки 11 до точки 12 - условная линия, проходящая на расстоянии 4,13 м параллельно юго-западному фасаду здания по ул. 10-й Дивизии НКВД, 1а, в северо-восточном направлении – 30,103 м;

от точки 12 до точки 13 - условная линия, проходящая по линии ограждения земельного участка в юго-западном направлении – 10,172 м;

от точки 13 до точки 14 - условная линия, проходящая по линии ограждения земельного участка в северо-западном направлении – 2,328 м;

от точки 14 до точки 15 - условная линия, проходящая по линии крыльца в юго-западном направлении – 9,270 м;

от точки 15 до точки 16 - условная линия, проходящая по линии крыльца в юго-восточном направлении – 2,624 м;

от точки 16 до точки 17 - условная линия, проходящая по линии северо-западного фасада пристройки в юго-западном направлении – 27,038 м;

от точки 17 до точки 18 - условная линия, проходящая по линии крыльца в северо-западном направлении – 1,660 м;

от точки 18 до точки 19 - условная линия, проходящая по линии крыльца в юго-западном направлении – 8,265 м;

от точки 19 до точки 20 - условная линия, проходящая в юго-западном направлении – 12,145 м;

от точки 20 до точки 21 - условная линия, проходящая по линии ограждения участка в северо-западном направлении – 87,935 м;

от точки 21 до точки 22 - условная линия, проходящая по линии ограждения участка в северо-восточном направлении – 13,656 м;

от точки 22 до точки 23 - условная линия, проходящая под углом 90° к линии ограждения участка в северо-западном направлении – 5,161 м;

от точки 23 до точки 24 - условная линия, проходящая по линии северо-восточного фасада хоз. постройки в северо-восточном направлении – 12,463 м;

от точки 24 до точки 25 - условная линия, проходящая под углом 90° к линии ограждения участка в юго-восточном направлении – 1,081 м;

от точки 25 до точки 9 - условная линия, проходящая по линии ограждения участка в северо-восточном направлении до замыкания контура – 136,636 м.



Приложение 2 к приказу  
комитета государственной  
охраны объектов культурного  
наследия Волгоградской области  
от 19.12.2017 №197

Описание границ зоны регулирования застройки и хозяйственной деятельности объекта культурного наследия регионального значения "Клинический роддом", 1949 г., расположенного по адресу: г. Волгоград, Сурская ул., 1

Границы зоны регулирования застройки и хозяйственной деятельности объекта культурного наследия регионального значения "Клинический роддом", 1949 г., расположенного по адресу: г. Волгоград, Сурская ул., 1 (далее – объект), устанавливаются согласно схеме границ зоны регулирования застройки и хозяйственной деятельности объекта культурного наследия регионального значения "Клинический роддом", 1949 г., расположенного по адресу: г. Волгоград, Сурская ул., 1 (приложение 4 к настоящему приказу) по линиям, обозначенным цифрами:

от точки 11 до точки 20 границы зоны регулирования застройки и хозяйственной деятельности совпадают с границами охранной зоны объекта;

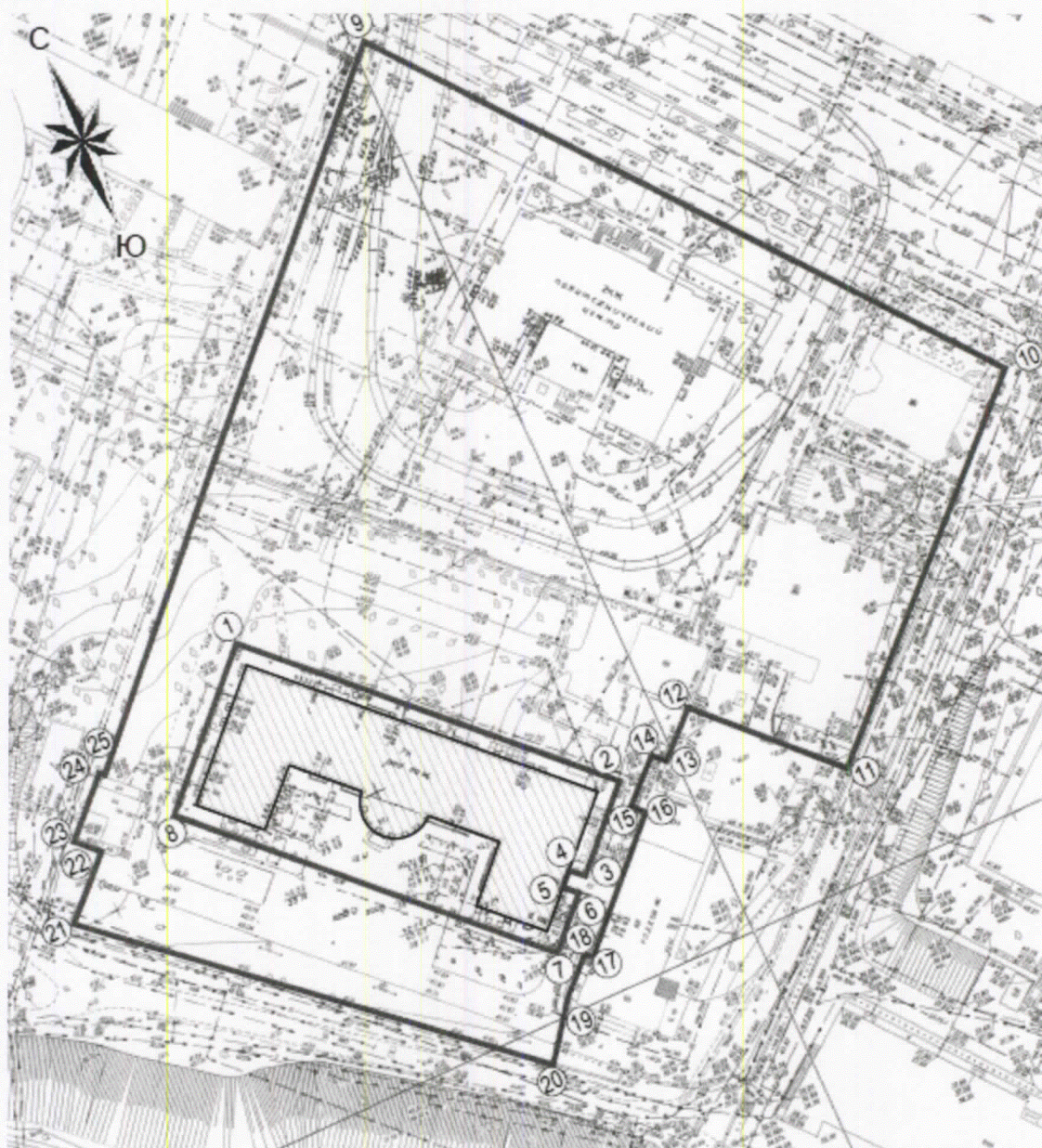
от точки 20 до точки 26 - условная линия, проходящая по линии ограждения участка в юго-восточном направлении – 27,875 м;

от точки 26 до точки, совпадающей с точкой 11 охранной зоны объекта - условная линия, проходящая по линии бордюра проезжей части в северо-восточном направлении до замыкания контура – 65,691 м.





Приложение 3 к приказу  
комитета государственной охраны  
объектов культурного наследия  
Волгоградской области  
от 19.12.2017 №197

Схема границ охранной зоны объекта культурного наследия  
регионального значения "Клинический роддом", 1949 г., расположенного по  
адресу: г. Волгоград, Сурская ул., 1



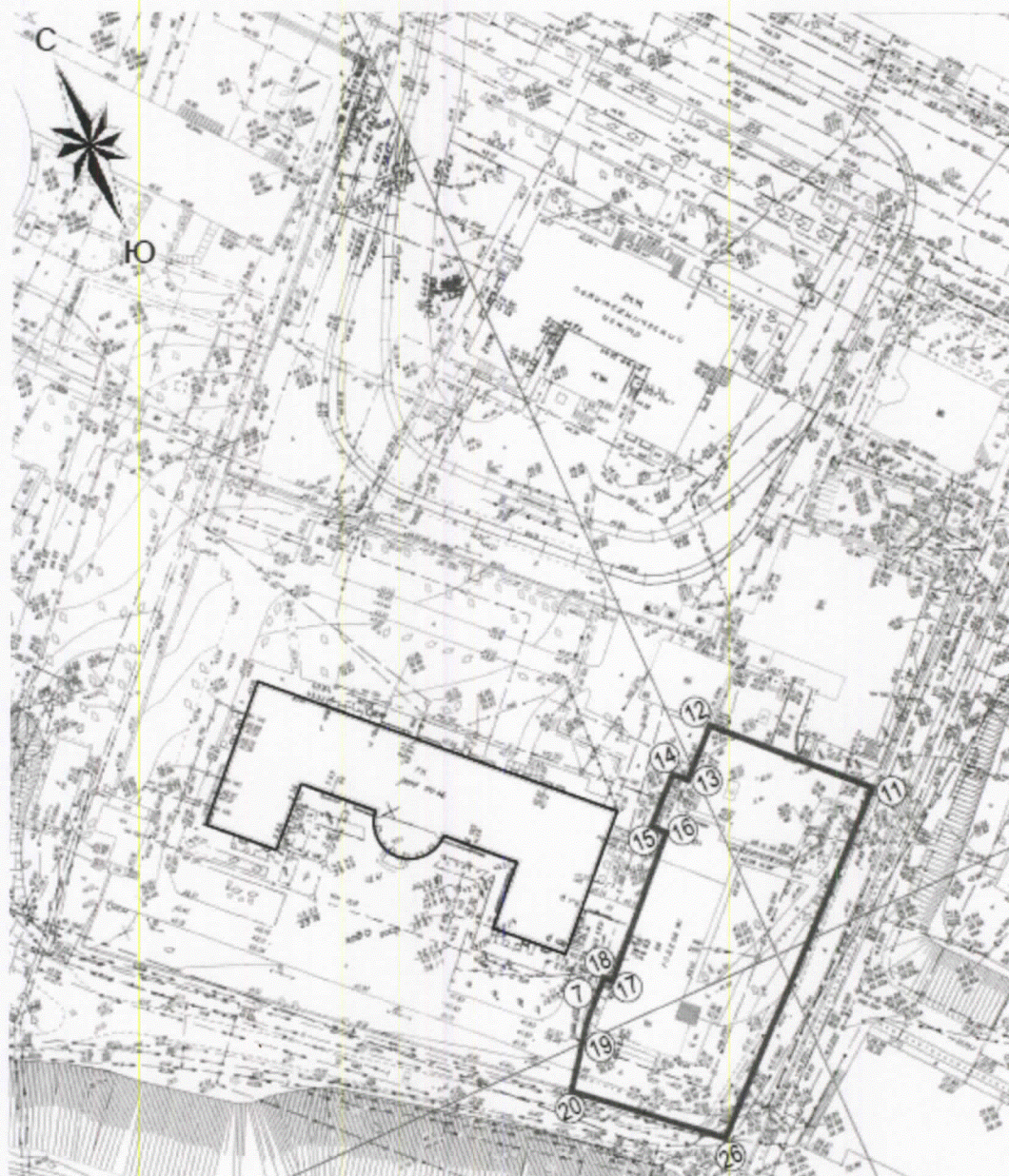
Условные обозначения:

-  - границы ОЗ объекта культурного наследия
-  - поворотные (характерные) точки границ ОЗ





Приложение 4 к приказу  
комитета государственной охраны  
объектов культурного наследия  
Волгоградской области  
от 19.12.2017 №197

Схема границ зоны регулирования застройки и хозяйственной  
деятельности объекта культурного наследия регионального значения  
"Клинический роддом", 1949 г., расположенного по адресу: г. Волгоград,  
Сурская ул., 1



Условные обозначения:

-  - границы ЗРЗ объекта культурного наследия
-  - поворотные (характерные) точки границ ЗРЗ



Приложение 5 к приказу  
комитета государственной охраны  
объектов культурного наследия  
Волгоградской области  
от 19.12.2017 №197

Перечень координат поворотных точек границ зон охраны объекта культурного наследия регионального значения "Клинический роддом", 1949 г., расположенного по адресу: г. Волгоград, Сурская ул., 1

Система координат: местная

Номер поворотной точки	X координата	Y координата
1	-415,9300	-311,6040
2	-466,2630	-260,5660
3	-478,7500	-272,8500
4	-476,6590	-275,0640
5	-479,0480	-277,1870
6	-481,2070	-275,0230
7	-489,2700	-282,9680
8	-438,8750	-334,3870
9	-329,1520	-247,7580
10	-428,6990	-169,0200
11	-480,3450	-222,9230
12	-459,3630	-244,5090
13	-466,2320	-252,0120
14	-464,6720	-253,7400
15	-471,1660	-260,3570
16	-473,0640	-258,5450
17	-492,4700	-277,3720
18	-491,2420	-278,4890
19	-496,9780	-284,4400
20	-506,6980	-291,7220
21	-448,9920	-358,0740
22	-439,3800	-348,3730
23	-435,6740	-351,9650
24	-426,8020	-343,2120
25	-427,6110	-342,4950
26	-525,2240	-270,8940



Система координат: WGS 84

Номер поворотной точки	N	E
1	48°42'21,88"	44°30'22,25"
2	48°42'20,25"	44°30'24,74"
3	48°42'19,85"	44°30'24,14"
4	48°42'19,91"	44°30'24,03"
5	48°42'19,84"	44°30'23,93"
6	48°42'19,77"	44°30'24,04"
7	48°42'19,50"	44°30'23,65"
8	48°42'21,14"	44°30'21,13"
9	48°42'24,69"	44°30'25,37"
10	48°42'21,47"	44°30'29,22"
11	48°42'19,79"	44°30'26,58"
12	48°42'20,47"	44°30'25,53"
13	48°42'20,25"	44°30'25,16"
14	48°42'20,30"	44°30'25,08"
15	48°42'20,09"	44°30'24,75"
16	48°42'20,03"	44°30'24,84"
17	48°42'19,40"	44°30'23,92"
18	48°42'19,44"	44°30'23,87"
19	48°42'19,26"	44°30'23,58"
20	48°42'18,94"	44°30'23,22"
21	48°42'20,81"	44°30'19,97"
22	48°42'21,12"	44°30'20,45"
23	48°42'21,24"	44°30'20,27"
24	48°42'21,53"	44°30'20,70"
25	48°42'21,50"	44°30'20,74"
26	48°42'18,34"	44°30'24,24"



Приложение 6 к приказу  
комитета государственной охраны  
объектов культурного наследия  
Волгоградской области  
от 19.12.2017 №197

Требования к режимам использования земель и градостроительным регламентам в границах охранной зоны объекта культурного наследия регионального значения "Клинический роддом", 1949 г., расположенного по адресу: г. Волгоград, Сурская ул., 1

В границах охранной зоны объекта культурного наследия регионального значения "Клинический роддом", 1949 г., расположенного по адресу: г. Волгоград, Сурская ул., 1, запрещается:

капитальный ремонт и реконструкция объектов капитального строительства с увеличением их основного объема;

использование земельных участков и объектов капитального строительства не в соответствии с видами разрешенного использования, установленными Правилами землепользования и застройки г. Волгограда;

прокладка подземных инженерных коммуникаций, размещение подземных сооружений (сооружений автомобильного транспорта: туннелей, пешеходных переходов, парковок) при отсутствии инженерно-геологического заключения об отсутствии негативного воздействия на объекты культурного наследия и существующую застройку;

использование в покрытии пешеходных площадок, тротуаров материалов, не являющихся традиционными или имитирующими натуральные материалы (камень, гранит, гравийная смесь);

установка непрозрачных ограждений, разделяющих пешеходную и проезжую части дорог, прозрачных ограждений высотой более 1,2 м;

установка отдельно стоящего оборудования городского освещения, не отвечающего характеристикам элементов архитектурной среды;

установка уличной мебели (скамьи, урны), не отвечающей характеристикам элементов архитектурной среды;

установка произведений монументально-декоративного искусства и малых архитектурных форм высотой более 4 м;

установка на фасадах информационных конструкций (информационных вывесок), средств наружной рекламы и информации, нарушающих их внешний архитектурный облик (баннеров, кронштейнов, установок на крышах, коробов); предполагающих сплошное заполнение витринных окон; расположенных ниже верхней отметки окон первого этажа и выше нижней отметки окон второго этажа; высотой более 0,5 м; с использованием открытого способа свечения; не в виде отдельных букв; нарушающих требования, установленные местными нормативами;



размещение отдельно стоящих средств наружной рекламы и информации с площадью одной стороны информационного поля более 3 кв. м и высотой более 2,7 м; афишных тумб высотой более 2,7 м; информационных и рекламных перетяжек через улицы;

установка средств ориентирующей информации, высотой более 2 м;

организация новых входных групп (крылец, навесов) в нежилые помещения первых этажей, не соответствующих единым архитектурным решениям фасадов, не отвечающих их общему стилистическому решению и не обеспечивающих безопасное и комфортное передвижение пешеходов по тротуарам;

возведение объектов капитального и некапитального строительства;

фрагментарная отделка и покраска фасадов;

прокладка инженерных коммуникаций надземным способом;

установка надземных пешеходных переходов;

использование строительных технологий, создающих динамические нагрузки и оказывающих негативное воздействие на объекты культурного наследия и окружающую застройку;

установка кондиционеров, антенн и иного инженерного оборудования на фасадах зданий, формирующих территории общего пользования;

вырубка ценных пород деревьев, за исключением санитарных рубок.



Приложение 7 к приказу  
комитета государственной охраны  
объектов культурного наследия  
Волгоградской области  
от 19.12.2017 №197

Требования к режимам использования земель и градостроительным регламентам в границах зоны регулирования застройки и хозяйственной деятельности объекта культурного наследия регионального значения "Клинический роддом", 1949 г., расположенного по адресу: г. Волгоград, Сурская ул., 1

В границах зоны регулирования застройки и хозяйственной деятельности объекта культурного наследия регионального значения "Клинический роддом", 1949 г., расположенного по адресу: г. Волгоград, Сурская ул., 1, запрещается:

возведение новых объектов капитального строительства высотой выше верхней отметки карниза объекта культурного наследия, а также превышение указанной отметки в результате проведения реконструкции существующих объектов капитального и некапитального строительства; использование отделочных материалов ярких цветовых гамм; несоблюдение при проведении капитального ремонта, реконструкции и возведении объектов капитального строительства требования композиционной взаимосвязи с объектом культурного наследия;

установка по границам, формирующим территории общего пользования, прозрачного ограждения высотой более 1,2 м, а также непрозрачного ограждения;

установка средств ориентирующей информации, высотой более 2 м;

организация открытых парковок вне специально отведенных площадок; с расчетным количеством парковочных мест, противоречащим установленным местным нормативам;

использование в покрытии пешеходных площадок, тротуаров материалов, отличающихся от традиционных или имитирующих натуральные (камень, гранит, гравийная смесь);

установка отдельно стоящего оборудования городского освещения, не отвечающего характеристикам элементов архитектурной среды;

установка уличной мебели (скамьи, урны), не отвечающей характеристикам элементов архитектурной среды;

возведение объектов некапитального строительства;

прокладка инженерных коммуникаций надземным способом;

использование существующих зданий и сооружений для производственной деятельности, размещение взрыво- и пожароопасных предприятий, а также объектов, создающих повышенные грузовые потоки;



использование строительных технологий, создающих динамические нагрузки и оказывающих негативное воздействие на объект культурного наследия и окружающую застройку;

установка на фасадах, формирующих территории общего пользования кондиционеров, антенн и иного инженерного оборудования;

фрагментарная отделка и покраска фасадов;

установка на фасадах зданий средств наружной рекламы и информации, нарушающих внешний архитектурный облик объекта;

размещение отдельно стоящих крупноформатных средств наружной рекламы и информации;

установка на фасадах информационных конструкций (вывесок) не в виде отдельных букв и знаков; высотой более 0,5 м; с нарушением иных требований, установленных местными нормативами;

использование в рекламных и информационных конструкциях открытого способа свечения;

вырубка ценных пород деревьев, за исключением санитарных рубок.