



КОМИТЕТ ГОСУДАРСТВЕННОЙ ОХРАНЫ  
ОБЪЕКТОВ КУЛЬТУРНОГО НАСЛЕДИЯ  
ВОЛГОГРАДСКОЙ ОБЛАСТИ  
(ОБЛКУЛЬТНАСЛЕДИЕ)

**ПРИКАЗ**

10 мая 2023 г.

№ 205

Волгоград

Об утверждении границ и режима использования территории объекта культурного наследия регионального значения "Мельница", расположенного по адресу: Волгоградская область, г. Волгоград, Красноармейский район, ул. Новоаннинская, 19

В соответствии со статьей 3.1, пунктом 2 статьи 33 Федерального закона от 25 июня 2002 г. № 73-ФЗ "Об объектах культурного наследия (памятниках истории и культуры) народов Российской Федерации", пунктом 8 требований к составлению проектов границ территорий объектов культурного наследия, утвержденных приказом Министерства культуры Российской Федерации от 04 июня 2015 г. № 1745, Положением о комитете государственной охраны объектов культурного наследия Волгоградской области, утвержденным постановлением Администрации Волгоградской области от 19 декабря 2016 г. № 697-п, п р и к а з ы в а ю :

1. Утвердить границы территории объекта культурного наследия регионального значения "Мельница", расположенного по адресу: Волгоградская область, г. Волгоград, Красноармейский район, ул. Новоаннинская, 19, согласно приложениям 1-3.

2. Утвердить режим использования территории объекта культурного наследия регионального значения "Мельница", расположенного по адресу: Волгоградская область, г. Волгоград, Красноармейский район, ул. Новоаннинская, 19, согласно приложению 4.

3. Настоящий приказ вступает в силу со дня его подписания и подлежит официальному опубликованию.

Председатель комитета



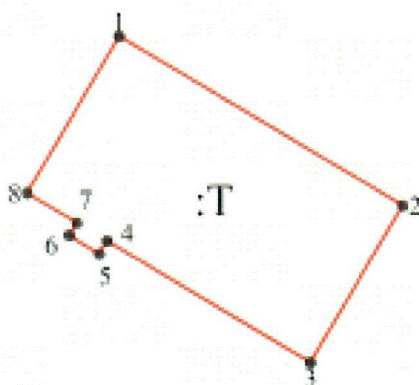
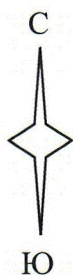
А.Ю.Баженов

## ПРИЛОЖЕНИЕ 1

к приказу комитета государственной  
охраны объектов культурного наследия  
Волгоградской области

от 10.05.2023 № 205

Схема границ территории объекта культурного наследия регионального значения "Мельница", расположенного по адресу: Волгоградская область, г. Волгоград, Красноармейский район, ул. Новоаннинская, 19



Условные обозначения:

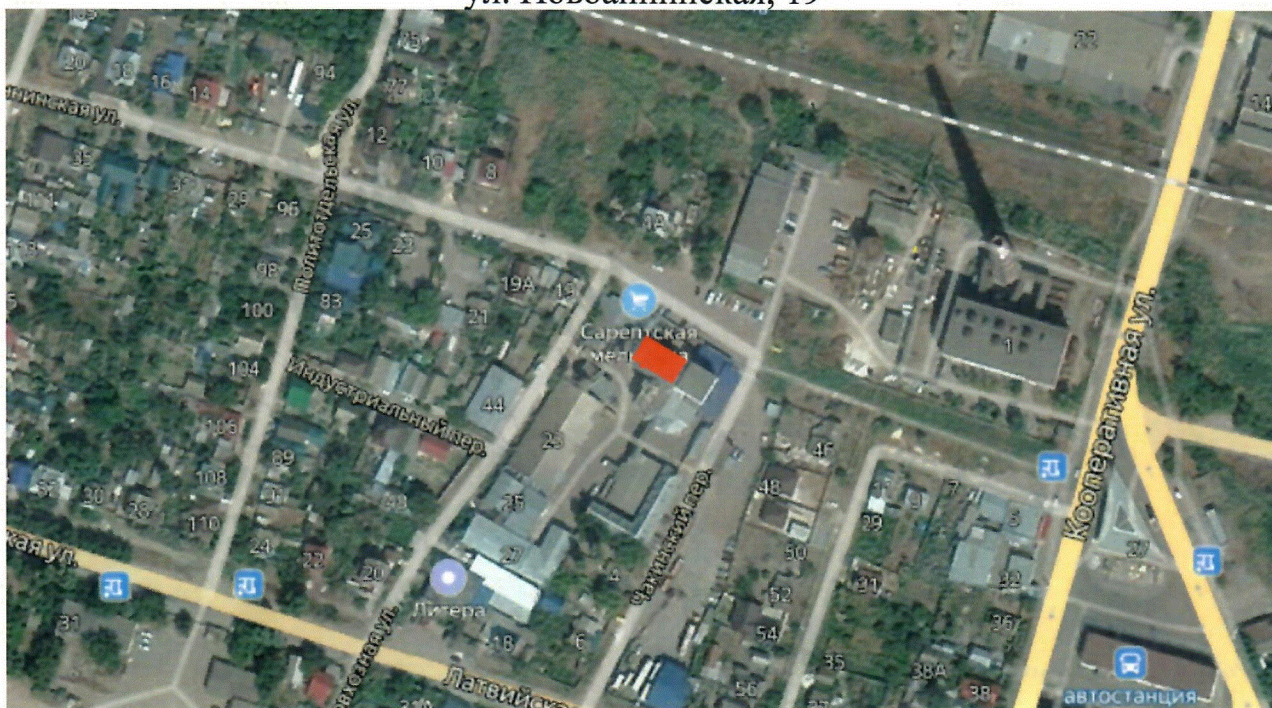
- границы территории объекта культурного наследия;
- 1-8 – характерные точки границы территории объекта культурного наследия.

## ПРИЛОЖЕНИЕ 2


к приказу комитета государственной  
охраны объектов культурного наследия  
Волгоградской области

от 10.05.2023 № 205

Ситуационный план границ территории объекта культурного наследия  
регионального значения "Мельница", расположенного по адресу:  
Волгоградская область, г. Волгоград, Красноармейский район,  
ул. Новоаннинская, 19



Условные обозначения:

-  - местоположение границ территории объекта культурного наследия регионального значения "Мельница", расположенного по адресу: Волгоградская область, г. Волгоград, Красноармейский район, ул. Новоаннинская, 19.

### ПРИЛОЖЕНИЕ 3

к приказу комитета государственной  
охраны объектов культурного наследия  
Волгоградской области

от 10.05.2023 № 205

Перечень координат характерных точек границ территории объекта  
культурного наследия регионального значения "Мельница", расположенного  
по адресу: Волгоградская область, г. Волгоград, Красноармейский район,  
ул. Новоаннинская, 19

Система координат: МСК 34, зона 1

Номер характерной точки	X	Y
1	461144,17	1410541,87
2	461133,12	1410560,43
3	461122,89	1410554,34
4	461130,81	1410541,05
5	461129,95	1410540,53
6	461131,17	1410538,55
7	461131,99	1410539,07
8	461133,94	1410535,79
1	461144,17	1410541,87

## ПРИЛОЖЕНИЕ 4

к приказу комитета государственной  
охраны объектов культурного наследия  
Волгоградской области

от 10.05.2023 № 205

Режим использования территории объекта культурного наследия  
регионального значения "Мельница", расположенного по адресу:  
Волгоградская область, г. Волгоград, Красноармейский район,  
ул. Новоаннинская, 19

В границах территории объекта культурного наследия регионального значения "Мельница", расположенного по адресу: Волгоградская область, г. Волгоград, Красноармейский район, ул. Новоаннинская, 19, запрещается строительство объектов капитального строительства и увеличение объемно-пространственных характеристик существующих объектов капитального строительства, а также проведение земляных, строительных, мелиоративных и иных работ, за исключением:

работ по сохранению объекта культурного наследия или его отдельных элементов, сохранению историко-градостроительной или природной среды объекта культурного наследия;

сноса или демонтажа дисгармоничных объектов капитального строительства, которые осуществляются при условии соблюдения мер по обеспечению сохранности объекта культурного наследия;

ремонта и реконструкции инженерных коммуникаций и автомобильных дорог, которые осуществляются при условии соблюдения мер по обеспечению сохранности объекта культурного наследия;

работ по благоустройству территории объекта культурного наследия, которые осуществляются при условии соблюдения мер по обеспечению сохранности объекта культурного наследия;

мероприятий по музеефикации объекта культурного наследия, которые осуществляются при условии соблюдения мер по обеспечению сохранности объекта культурного наследия;

устройства прозрачных ограждений, которое осуществляется при условии соблюдения мер по обеспечению сохранности объекта культурного наследия;

научно-исследовательских и изыскательских работ, в том числе по изучению культурного слоя.