



КОМИТЕТ ГОСУДАРСТВЕННОЙ ОХРАНЫ  
ОБЪЕКТОВ КУЛЬТУРНОГО НАСЛЕДИЯ  
ВОЛГОГРАДСКОЙ ОБЛАСТИ  
(ОБЛКУЛЬТНАСЛЕДИЕ)

**ПРИКАЗ**

17 июля 2024 г.

№ 56-н

Волгоград

Об утверждении границ и режимов использования территории объектов культурного наследия регионального значения, расположенных на территории городского округа город-герой Волгоград, Ленинского и Новоаннинского районов Волгоградской области

В соответствии со статьей 3.1, пунктом 2 статьи 33 Федерального закона от 25 июня 2002 г. № 73-ФЗ "Об объектах культурного наследия (памятниках истории и культуры) народов Российской Федерации", пунктом 8 требований к составлению проектов границ территорий объектов культурного наследия, утвержденных приказом Министерства культуры Российской Федерации от 04 июня 2015 г. № 1745, Положением о комитете государственной охраны объектов культурного наследия Волгоградской области, утвержденным постановлением Администрации Волгоградской области от 19 декабря 2016 г. № 697-п, п р и к а з ы в а ю :

1. Утвердить:

1.1. Границы и режимы использования территории объекта культурного наследия регионального значения "Ансамбль застройки поселка железнодорожной станции "Сарепта", расположенного по адресу (местонахождение): Волгоградская область, г. Волгоград, ул. им. Сологубова, 1, 2, 2а, 3, 4, 5, 6, 6а, 7, 8, 9, 10, 10а, 11, 12, 13, 14, 14а, 15, 16, 17, 18, 18а, 19, 20, 22, 22а, 24, 48, 50; ул. им. Арсеньева, 14, 15, 15а, 17, 17а, 48, согласно приложению 1;

1.2. Границы и режимы использования территории объекта культурного наследия регионального значения "Вокзал и станционные сооружения", расположенного по адресу (местонахождение): Волгоградская область, г. Волгоград, Красноармейский район, ж.д. станция Сарепта, согласно приложению 2;

1.3. Границы и режимы использования территории объекта культурного наследия регионального значения "Шлюз № 1 Волго-Донского канала им. В.И. Ленина", расположенного по адресу (местонахождение): Волгоградская область, г. Волгоград, Красноармейский район, Волго-Донской канал им. В.И. Ленина, согласно приложению 3;





## ПРИЛОЖЕНИЕ 1

к приказу комитета государственной  
охраны объектов культурного  
наследия Волгоградской области

от 17.07.2024 № 56-н

Границы территории объекта культурного наследия регионального значения  
"Ансамбль застройки поселка железнодорожной станции "Сарепта",  
расположенного по адресу (местонахождение): Волгоградская область, г.  
Волгоград, ул. им. Сологубова, 1, 2, 2а, 3, 4, 5, 6, 6а, 7, 8, 9, 10, 10а, 11, 12, 13,  
14, 14а, 15, 16, 17, 18, 18а, 19, 20, 22, 22а, 24, 48, 50; ул. им. Арсеньева, 14, 15,  
15а, 17, 17а, 48<sup>1</sup>

Схема границ территории объекта культурного наследия регионального  
значения "Ансамбль застройки поселка железнодорожной станции "Сарепта",  
расположенного по адресу (местонахождение): Волгоградская область, г.  
Волгоград, ул. им. Сологубова, 1, 2, 2а, 3, 4, 5, 6, 6а, 7, 8, 9, 10, 10а, 11, 12, 13,  
14, 14а, 15, 16, 17, 18, 18а, 19, 20, 22, 22а, 24, 48, 50; ул. им. Арсеньева, 14, 15,  
15а, 17, 17а, 48



лист 1

лист 2

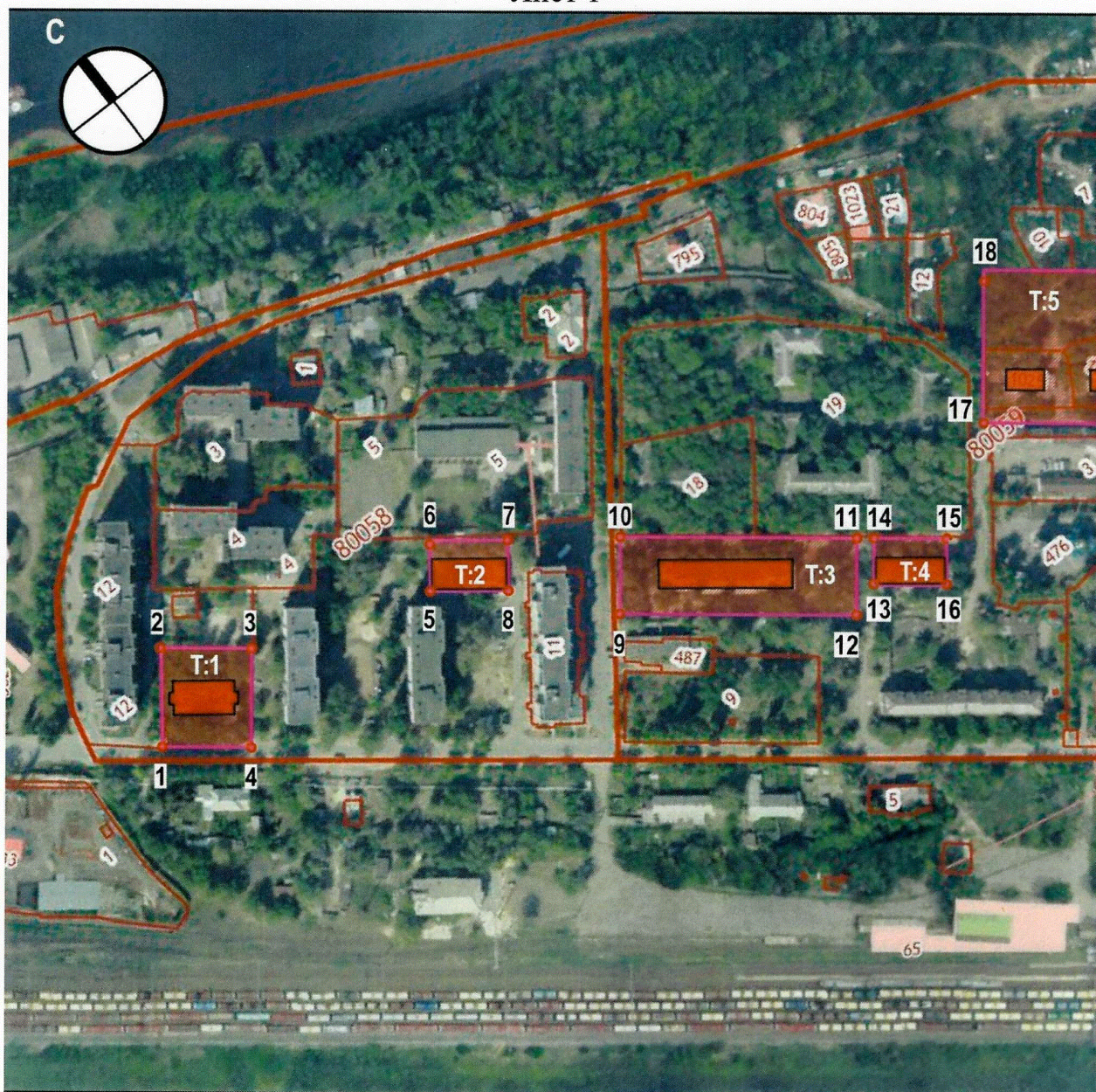
Условные обозначения:



- граница территории объекта культурного наследия.

<sup>1</sup> Адрес (местонахождение) и наименование объекта культурного наследия указаны в соответствии с актом федерального органа охраны объектов культурного наследия о регистрации объекта культурного наследия в Едином государственном реестре объектов культурного наследия (памятников истории и культуры) народов Российской Федерации.





Условные обозначения:

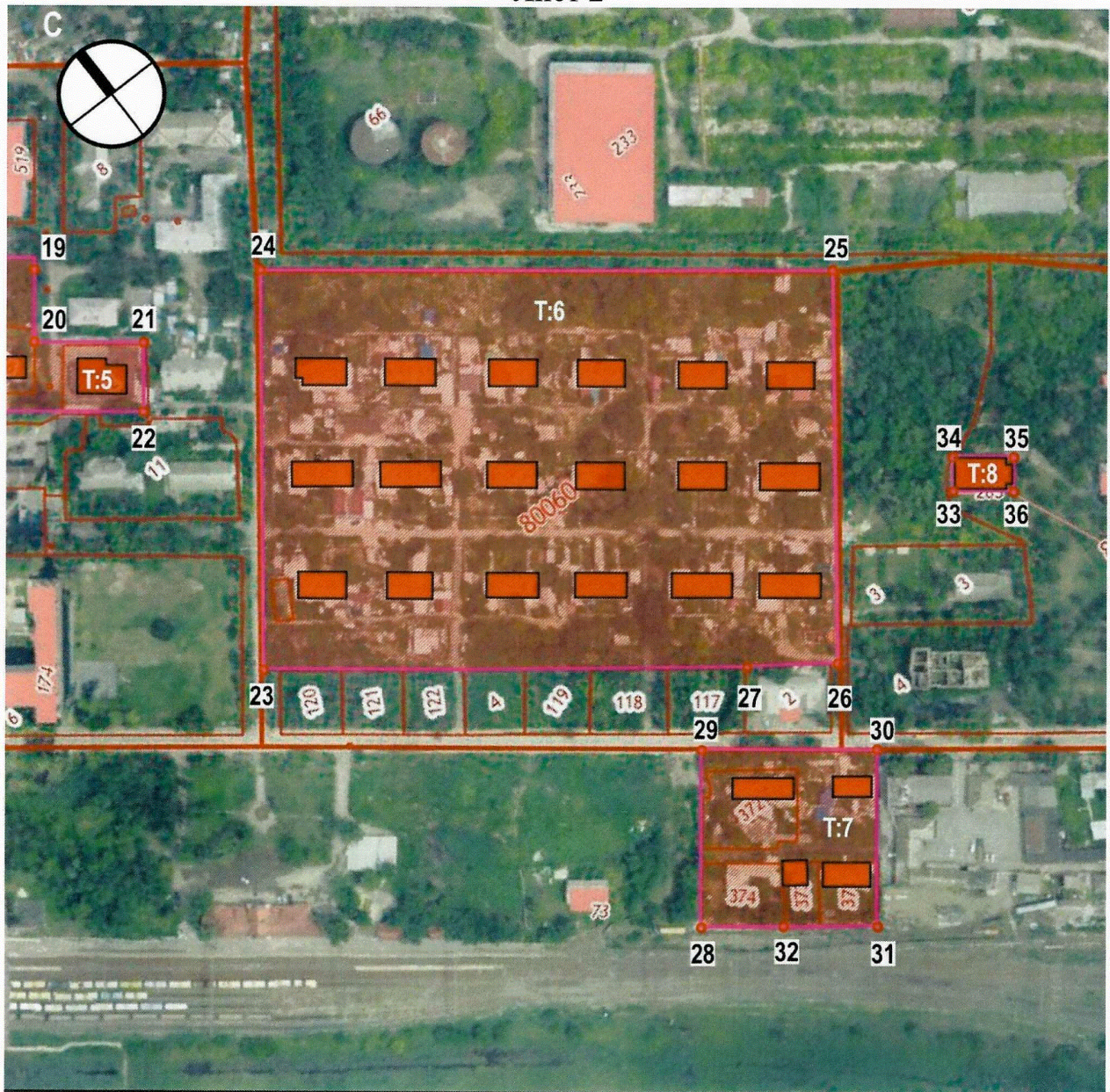


- граница территории объекта культурного наследия;

- характерные точки границы территории объекта культурного наследия.



## Лист 2



Условные обозначения:



- граница территории объекта культурного наследия;

19-36 - характерные точки границы территории объекта культурного наследия.



Перечень координат характерных точек границ территории объекта культурного наследия регионального значения "Ансамбль застройки поселка железнодорожной станции "Сарепта", расположенного по адресу (местонахождение): Волгоградская область, г. Волгоград, ул. им. Сологубова, 1, 2, 2а, 3, 4, 5, 6, 6а, 7, 8, 9, 10, 10а, 11, 12, 13, 14, 14а, 15, 16, 17, 18, 18а, 19, 20, 22, 22а, 24, 48, 50; ул. им. Арсеньева, 14, 15, 15а, 17, 17а, 48

Система координат: МСК-34, зона 1

Номер характерной точки	X	Y
УчастокТ1		
1	463015.52	1407695.37
2	463054.17	1407723.84
3	463027.88	1407759.51
4	462989.24	1407731.03
1	463015.52	1407695.37
УчастокТ2		
5	462992.21	1407838.70
6	463019.00	1407858.44
7	462994.25	1407892.02
8	462967.46	1407872.28
5	462992.21	1407838.70
УчастокТ3		
9	462927.72	1407911.58
10	462962.47	1407937.18
11	462903.02	1408015.21
12	462869.53	1407990.53
9	462927.72	1407911.58
УчастокТ4		
13	462864.26	1408011.17
14	462891.06	1408030.90
15	462864.52	1408065.74
16	462838.29	1408046.41
13	462864.26	1408011.17
УчастокТ5		
17	462899.65	1408109.24
18	462956.36	1408152.89
19	462914.24	1408214.73
20	462880.32	1408188.52
21	462847.85	1408232.34
22	462820.32	1408212.02
17	462899.65	1408109.24
УчастокТ6		
23	462689.37	1408179.52
24	462844.48	1408295.60
25	462674.77	1408518.74
26	462522.89	1408404.92
27	462549.61	1408367.81
23	462689.37	1408179.52



УчастокТ7		
28	462461.92	1408274.32
29	462521.46	1408319.92
30	462470.88	1408389.23
31	462411.15	1408342.41
32	462437.20	1408306.35
28	462461.92	1408274.32
УчастокТ8		
33	462553.08	1408494.41
34	462569.16	1408506.26
35	462549.40	1408532.19
36	462533.75	1408520.65
33	462553.08	1408494.41



Режим использования территории объекта культурного наследия регионального значения "Ансамбль застройки поселка железнодорожной станции "Сарепта", расположенного по адресу (местонахождение): Волгоградская область, г. Волгоград, ул. им. Сологубова, 1, 2, 2а, 3, 4, 5, 6, 6а, 7, 8, 9, 10, 10а, 11, 12, 13, 14, 14а, 15, 16, 17, 18, 18а, 19, 20, 22, 22а, 24, 48, 50; ул. им. Арсеньева, 14, 15, 15а, 17, 17а, 48

В границах территории объекта культурного наследия регионального значения "Ансамбль застройки поселка железнодорожной станции "Сарепта", расположенного по адресу (местонахождение): Волгоградская область, г. Волгоград, ул. им. Сологубова, 1, 2, 2а, 3, 4, 5, 6, 6а, 7, 8, 9, 10, 10а, 11, 12, 13, 14, 14а, 15, 16, 17, 18, 18а, 19, 20, 22, 22а, 24, 48, 50; ул. им. Арсеньева, 14, 15, 15а, 17, 17а, 48, запрещается строительство объектов капитального строительства и увеличение объемно-пространственных характеристик существующих объектов капитального строительства, а также проведение земляных, строительных, мелиоративных и иных работ, за исключением:

работ по сохранению объекта культурного наследия или его отдельных элементов, сохранению историко-градостроительной или природной среды объекта культурного наследия;

работ по сносу или демонтажу объектов капитального строительства, не являющихся объектами культурного наследия, которые осуществляются при условии соблюдения мер по обеспечению сохранности объекта культурного наследия;

реконструкции объектов капитального строительства, не отнесенных к объектам культурного наследия (за исключением увеличения объемно-пространственных характеристик), которые осуществляются при условии соблюдения мер по обеспечению сохранности объекта культурного наследия;

ремонта и реконструкции инженерных коммуникаций и автомобильных дорог, которые осуществляются при условии соблюдения мер по обеспечению сохранности объекта культурного наследия;

работ по благоустройству территории объекта культурного наследия, которые осуществляются при условии соблюдения мер по обеспечению сохранности объекта культурного наследия;

мероприятий по музеефикации объекта культурного наследия, которые осуществляются при условии соблюдения мер по обеспечению сохранности объекта культурного наследия;

устройства несплошных или прозрачных ограждений, которые осуществляются при условии соблюдения мер по обеспечению сохранности объекта культурного наследия;

установки вывесок и указателей, не содержащих сведений рекламного характера;

распространения наружной рекламы, содержащей исключительно информацию о проводимых на объекте культурного наследия и его территории театрально-зрелищных, культурно-просветительных и воспитательно-

патриотических мероприятий или исключительно информацию об указанных мероприятиях с одновременным упоминанием об определенном лице как о спонсоре конкретного мероприятия, при условии, если такому упоминанию отведено не более чем десять процентов рекламной площади (пространства);

научно-исследовательских и изыскательских работ, в том числе по изучению культурного слоя.



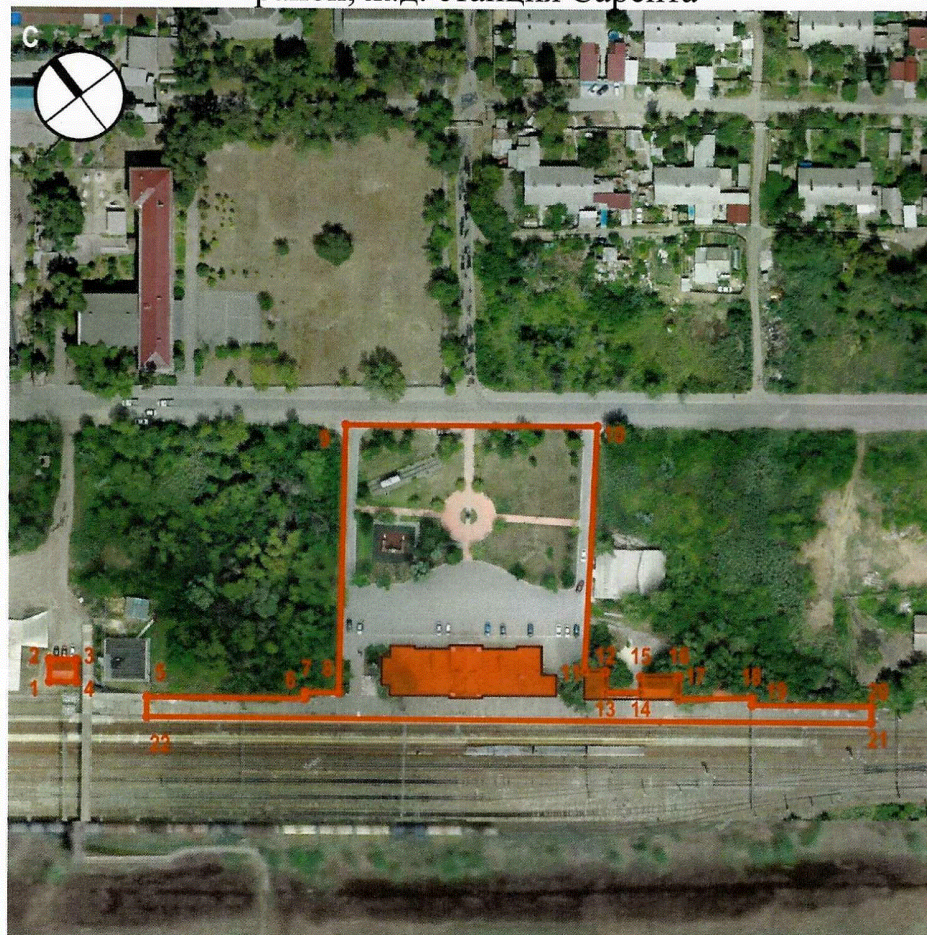
## ПРИЛОЖЕНИЕ 2

к приказу комитета государственной  
охраны объектов культурного  
наследия Волгоградской области

от 17.07.2024 № 56-н

Границы территории объекта культурного наследия регионального значения  
"Вокзал и станционные сооружения", расположенного по адресу  
(местонахождение): Волгоградская область, г. Волгоград, Красноармейский  
район, ж.д. станция Сарепта<sup>2</sup>

Схема границ территории объекта культурного наследия регионального  
значения "Вокзал и станционные сооружения", расположенного по адресу  
(местонахождение): Волгоградская область, г. Волгоград, Красноармейский  
район, ж.д. станция Сарепта



Условные обозначения:



- граница территории объекта культурного наследия;
- характерные точки границы территории объекта культурного наследия.

<sup>2</sup> Адрес (местонахождение) и наименование объекта культурного наследия указаны в соответствии с актом федерального органа охраны объектов культурного наследия о регистрации объекта культурного наследия в Едином государственном реестре объектов культурного наследия (памятников истории и культуры) народов Российской Федерации.



Перечень координат характерных точек границ территории объекта культурного наследия регионального значения "Вокзал и станционные сооружения", расположенного по адресу (местонахождение): Волгоградская область, г. Волгоград, Красноармейский район, ж.д. станция Сарепта

Система координат: МСК-34, зона 1

Номер характерной точки	X	Y
Участок Т1		
1	462670.26	1407992.23
2	462675.15	1407995.97
3	462669.94	1408002.80
4	462665.04	1407999.06
1	462670.26	1407992.23
Участок Т2		
5	462646.46	1408015.62
6	462613.83	1408056.69
7	462615.40	1408057.95
8	462608.82	1408066.50
9	462678.31	1408121.89
10	462628.73	1408188.05
11	462567.58	1408136.27
12	462562.36	1408142.51
13	462555.56	1408136.55
14	462548.99	1408144.53
15	462555.30	1408149.73
16	462547.13	1408160.42
17	462540.11	1408155.35
18	462524.56	1408176.88
19	462522.69	1408175.58
20	462499.72	1408204.52
21	462495.25	1408200.98
22	462639.68	1408010.54
5	462646.46	1408015.62



Режим использования территории объекта культурного наследия регионального значения "Вокзал и станционные сооружения", расположенного по адресу (местонахождение): Волгоградская область, г. Волгоград, Красноармейский район, ж.д. станция Сарепта

В границах территории объекта культурного наследия регионального значения "Вокзал и станционные сооружения", расположенного по адресу (местонахождение): Волгоградская область, г. Волгоград, Красноармейский район, ж.д. станция Сарепта, запрещается строительство объектов капитального строительства и увеличение объемно-пространственных характеристик существующих объектов капитального строительства, а также проведение земляных, строительных, мелиоративных и иных работ, за исключением:

работ по сохранению объекта культурного наследия или его отдельных элементов, сохранению историко-градостроительной или природной среды объекта культурного наследия;

работ по сносу или демонтажу объектов капитального строительства, не являющихся объектами культурного наследия, которые осуществляются при условии соблюдения мер по обеспечению сохранности объекта культурного наследия;

реконструкции объектов капитального строительства, не отнесенных к объектам культурного наследия (за исключением увеличения объемно-пространственных характеристик), которые осуществляются при условии соблюдения мер по обеспечению сохранности объекта культурного наследия;

ремонта и реконструкции инженерных коммуникаций и автомобильных дорог, которые осуществляются при условии соблюдения мер по обеспечению сохранности объекта культурного наследия;

работ по благоустройству территории объекта культурного наследия, которые осуществляются при условии соблюдения мер по обеспечению сохранности объекта культурного наследия;

мероприятий по музеефикации объекта культурного наследия, которые осуществляются при условии соблюдения мер по обеспечению сохранности объекта культурного наследия;

устройства несплошных или прозрачных ограждений, которые осуществляются при условии соблюдения мер по обеспечению сохранности объекта культурного наследия;

установки вывесок и указателей, не содержащих сведений рекламного характера;

распространения наружной рекламы, содержащей исключительно информацию о проводимых на объекте культурного наследия и его территории театрально-зрелищных, культурно-просветительных и воспитательно-патриотических мероприятиях или исключительно информацию об указанных мероприятиях с одновременным упоминанием об определенном лице как о спонсоре конкретного мероприятия, при условии, если такому упоминанию отведено не более чем десять процентов рекламной площади (пространства);

научно-исследовательских и изыскательских работ, в том числе по изучению культурного слоя.



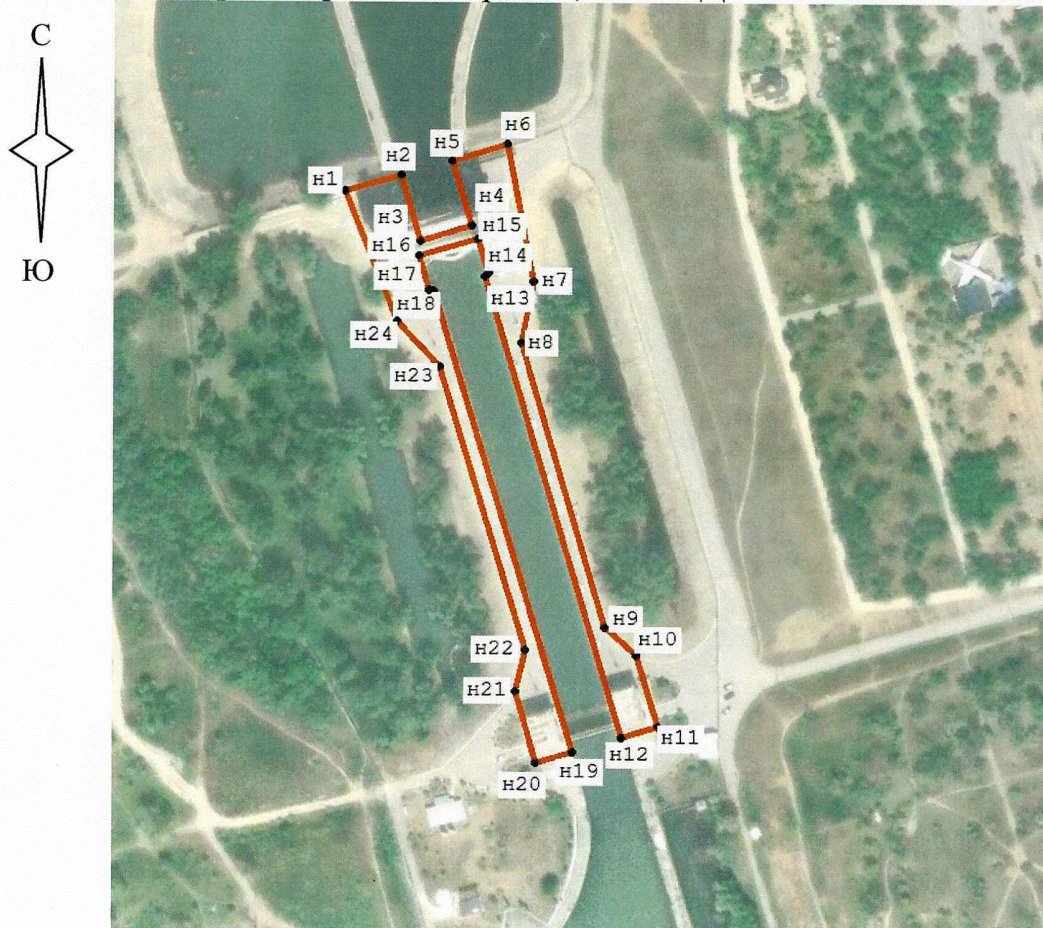
### ПРИЛОЖЕНИЕ 3

к приказу комитета государственной  
охраны объектов культурного  
наследия Волгоградской области

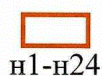
от 17.07.2024 № 56-н

Границы территории объекта культурного наследия регионального значения  
"Шлюз № 1 Волго-Донского канала им. В.И. Ленина", расположенного по  
адресу (местонахождение): Волгоградская область, г. Волгоград,  
Красноармейский район, Волго-Донской канал им. В.И. Ленина<sup>3</sup>

Схема границ территории объекта культурного наследия регионального  
значения "Шлюз № 1 Волго-Донского канала им. В.И. Ленина",  
расположенного по адресу (местонахождение): Волгоградская область,  
г. Волгоград, Красноармейский район, Волго-Донской канал им. В.И. Ленина



Условные обозначения:



- граница территории объекта культурного наследия;

- характерные точки границы территории объекта культурного наследия.

<sup>3</sup> Адрес (местонахождение) и наименование объекта культурного наследия указаны в соответствии с актом федерального органа охраны объектов культурного наследия о регистрации объекта культурного наследия в Едином государственном реестре объектов культурного наследия (памятников истории и культуры) народов Российской Федерации.



Перечень координат характерных точек границ территории объекта культурного наследия регионального значения "Шлюз № 1 Волго-Донского канала им. В.И. Ленина", расположенного по адресу (местонахождение): Волгоградская область, г. Волгоград, Красноармейский район, Волго-Донской канал им. В.И. Ленина

Система координат: МСК-34, зона 1

Номер характерной точки	X	Y
1	462672.49	1411120.06
2	462677.90	1411139.24
3	462655.19	1411146.09
4	462660.54	1411163.94
5	462683.24	1411157.06
6	462689.00	1411176.14
7	462641.14	1411185.76
8	462619.95	1411181.42
9	462520.90	1411210.63
10	462511.12	1411221.56
11	462486.25	1411229.09
12	462482.46	1411216.55
13	462642.75	1411168.55
14	462644.20	1411169.86
15	462655.92	1411166.25
16	462649.82	1411145.60
17	462638.04	1411149.00
18	462637.56	1411150.88
19	462477.47	1411199.56
20	462473.70	1411187.01
21	462498.57	1411179.53
22	462512.77	1411183.23
23	462611.41	1411153.00
24	462627.17	1411138.19
1	462672.49	1411120.06

Режим использования территории объекта культурного наследия регионального значения "Шлюз № 1 Волго-Донского канала им. В.И. Ленина", расположенного по адресу (местонахождение): Волгоградская область, г. Волгоград, Красноармейский район, Волго-Донской канал им. В.И. Ленина

В границах территории объекта культурного наследия регионального значения "Шлюз № 1 Волго-Донского канала им. В.И. Ленина", расположенного по адресу (местонахождение): Волгоградская область, г. Волгоград, Красноармейский район, Волго-Донской канал им. В.И. Ленина, запрещается строительство объектов капитального строительства и увеличение объемно-пространственных характеристик существующих объектов капитального строительства, а также проведение земляных, строительных, мелиоративных и иных работ, за исключением:

работ по сохранению объекта культурного наследия или его отдельных элементов, сохранению историко-градостроительной или природной среды объекта культурного наследия;

работ по сносу или демонтажу объектов капитального строительства, не являющихся объектами культурного наследия, которые осуществляются при условии соблюдения мер по обеспечению сохранности объекта культурного наследия;

реконструкции объектов капитального строительства, не отнесенных к объектам культурного наследия (за исключением увеличения объемно-пространственных характеристик), которые осуществляются при условии соблюдения мер по обеспечению сохранности объекта культурного наследия;

ремонта и реконструкции инженерных коммуникаций и сооружений, автомобильных дорог, которые осуществляются при условии соблюдения мер по обеспечению сохранности объекта культурного наследия;

работ по благоустройству территории объекта культурного наследия, которые осуществляются при условии соблюдения мер по обеспечению сохранности объекта культурного наследия;

мероприятий по музеефикации объекта культурного наследия, которые осуществляются при условии соблюдения мер по обеспечению сохранности объекта культурного наследия;

устройства несплошных или прозрачных ограждений, которые осуществляются при условии соблюдения мер по обеспечению сохранности объекта культурного наследия;

установки вывесок и указателей, не содержащих сведений рекламного характера;

распространения наружной рекламы, содержащей исключительно информацию о проводимых на объекте культурного наследия и его территории театрально-зрелищных, культурно-просветительных и воспитательно-патриотических мероприятий или исключительно информацию об указанных мероприятиях с одновременным упоминанием об определенном лице как о спонсоре конкретного мероприятия, при условии, если такому упоминанию отведено не более чем десять процентов рекламной площади (пространства);

научно-исследовательских и изыскательских работ, в том числе по изучению культурного слоя.



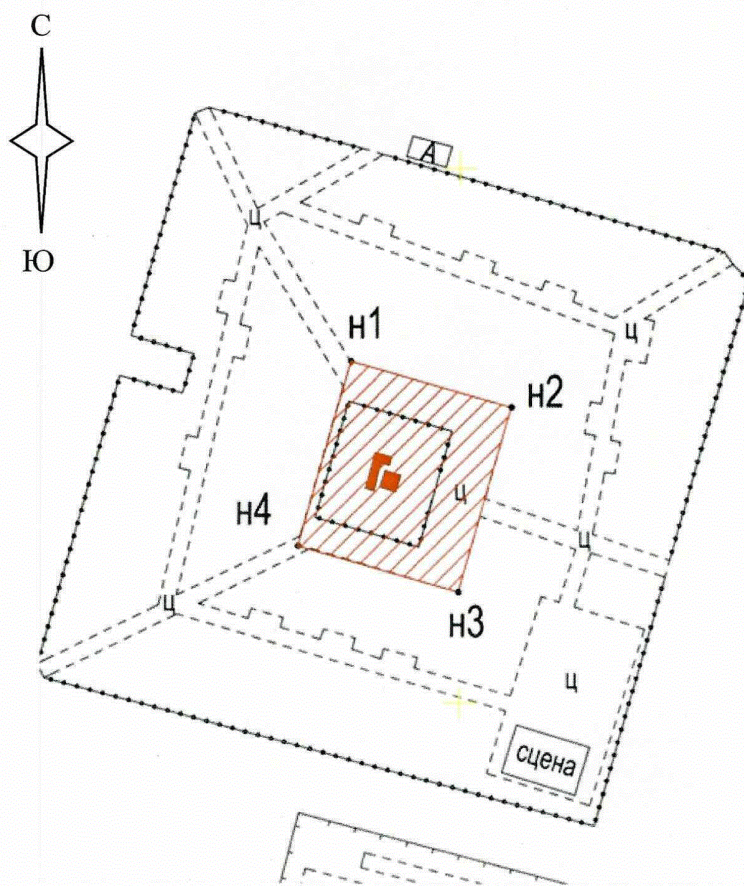
## ПРИЛОЖЕНИЕ 4

к приказу комитета государственной  
охраны объектов культурного  
наследия Волгоградской области

от 17.07.2024 № 56-н

Границы территории объекта культурного наследия регионального значения  
"Могила первого секретаря комсомольской ячейки с. Покровка Ленцова А.Ф.",  
расположенного по адресу (местонахождение): Волгоградская область,  
Ленинский район, с. Покровка<sup>4</sup>

Схема границ территории объекта культурного наследия регионального  
значения "Могила первого секретаря комсомольской ячейки с. Покровка  
Ленцова А.Ф.", расположенного по адресу (местонахождение): Волгоградская  
область, Ленинский район, с. Покровка



Условные обозначения:



н1-н4

- граница территории объекта культурного наследия;

- характерные точки границы территории объекта культурного наследия.

<sup>4</sup> Адрес (местонахождение) и наименование объекта культурного наследия указаны в соответствии с актом федерального органа охраны объектов культурного наследия о регистрации объекта культурного наследия в Едином государственном реестре объектов культурного наследия (памятников истории и культуры) народов Российской Федерации.



Ситуационный план границ территории объекта культурного наследия регионального значения "Могила первого секретаря комсомольской ячейки с. Покровка Ленцова А.Ф.", расположенного по адресу (местонахождение): Волгоградская область, Ленинский район, с. Покровка



Условные обозначения:



- местоположение границы территории объекта культурного наследия.

Перечень координат характерных точек границ территории объекта культурного наследия регионального значения "Могила первого секретаря комсомольской ячейки с. Покровка Ленцова А.Ф.", расположенного по адресу (местонахождение): Волгоградская область, Ленинский район, с. Покровка

Система координат: МСК-34, зона 1

Номер характерной точки	X	Y
н1	457031.97	2225489.83
н2	457027.73	2225504.80
н3	457010.41	2225499.90
н4	457014.64	2225484.93
н1	457031.97	2225489.83



Режим использования территории объекта культурного наследия регионального значения "Могила первого секретаря комсомольской ячейки с. Покровка Ленцова А.Ф.", расположенного по адресу (местонахождение): Волгоградская область, Ленинский район, с. Покровка

В границах территории объекта культурного наследия регионального значения "Могила первого секретаря комсомольской ячейки с. Покровка Ленцова А.Ф.", расположенного по адресу (местонахождение): Волгоградская область, Ленинский район, с. Покровка, запрещается проектирование и проведение любых землеустроительных, земляных строительных, мелиоративных, хозяйственных и иных работ, за исключением:

работ по сохранению объекта культурного наследия;

работ по благоустройству, озеленению и ландшафтному дизайну территории объекта культурного наследия, которые осуществляются при условии соблюдения мер по обеспечению сохранности объекта культурного наследия;

строительство инженерных сетей, не нарушающих целостность объекта культурного наследия и не создающих угрозы его повреждения, разрушения или уничтожения, которое осуществляется при условии соблюдения мер по обеспечению сохранности объекта культурного наследия;

мероприятий по музеефикации объекта культурного наследия, которые осуществляются при условии соблюдения мер по обеспечению сохранности объекта культурного наследия;

научно-исследовательских и изыскательских работ, в том числе по изучению культурного слоя, не нарушающих целостность объекта культурного наследия и не создающих угрозы его повреждения, разрушения или уничтожения.



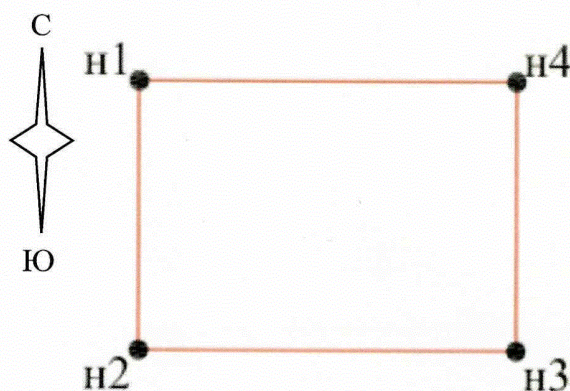
## ПРИЛОЖЕНИЕ 5

к приказу комитета государственной  
охраны объектов культурного  
наследия Волгоградской области


от 17.07.2024 № 56-н

Границы территории объекта культурного наследия регионального значения  
"Братская могила советских воинов, погибших в период Сталинградской  
битвы", расположенного по адресу (местонахождение): Волгоградская область,  
Новоаннинский район, г. Новоаннинский, ул. Подтелкова, 67, сельхозколледж<sup>5</sup>

Схема границ территории объекта культурного наследия регионального  
значения "Братская могила советских воинов, погибших в период  
Сталинградской битвы", расположенного по адресу (местонахождение):  
Волгоградская область, Новоаннинский район, г. Новоаннинский,  
ул. Подтелкова, 67, сельхозколледж



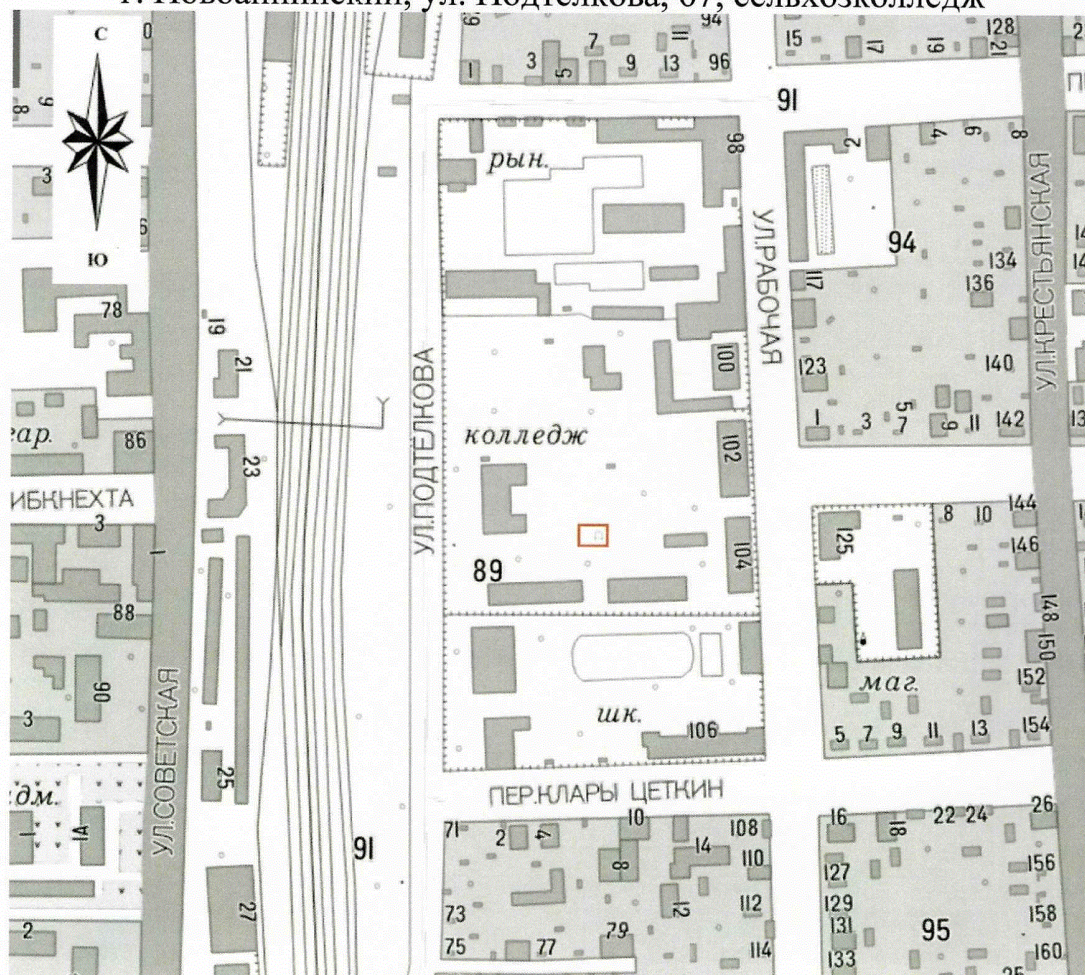
Условные обозначения:

-  - граница территории объекта культурного наследия;  
н1 – н4 - характерные точки границы территории объекта культурного наследия.

<sup>5</sup> Адрес (местонахождение) и наименование объекта культурного наследия указаны в соответствии с актом федерального органа охраны объектов культурного наследия о регистрации объекта культурного наследия в Едином государственном реестре объектов культурного наследия (памятников истории и культуры) народов Российской Федерации.



Ситуационный план границ территории объекта культурного наследия регионального значения "Братская могила советских воинов, погибших в период Сталинградской битвы", расположенного по адресу (местонахождение): Волгоградская область, Новоаннинский район, г. Новоаннинский, ул. Подтелкова, 67, сельхозколледж



Условные обозначения:



- место положение границы территории объекта культурного наследия.

Перечень координат характерных точек границ территории объекта культурного наследия регионального значения "Братская могила советских воинов, погибших в период Сталинградской битвы", расположенного по адресу (местонахождение): Волгоградская область, Новоаннинский район, г. Новоаннинский, ул. Подтелкова, 67, сельхозколледж

Система координат: МСК-34, зона 1

Номер характерной точки	X	Y
н1	685347.72	1273359.58
н2	685337.72	1273359.58
н3	685337.72	1273373.58
н4	685347.72	1273373.58
н1	685347.72	1273359.58



Режим использования территории объекта культурного наследия регионального значения "Братская могила советских воинов, погибших в период Сталинградской битвы", расположенного по адресу (местонахождение): Волгоградская область, Новоаннинский район, г. Новоаннинский, ул. Подтелкова, 67, сельхозколледж

В границах территории объекта культурного наследия регионального значения "Братская могила советских воинов, погибших в период Сталинградской битвы", расположенного по адресу (местонахождение): Волгоградская область, Новоаннинский район, г. Новоаннинский, ул. Подтелкова, 67, сельхозколледж, запрещается строительство объектов капитального строительства и увеличение объемно-пространственных характеристик существующих на территории памятника объектов капитального строительства, проведение земляных, строительных, мелиоративных и иных работ, за исключением:

работ по сохранению объекта культурного наследия или его отдельных элементов;

работ по благоустройству территории объекта культурного наследия, которые осуществляются при условии соблюдения мер по обеспечению сохранности объекта культурного наследия;

мероприятий по музеефикации объекта культурного наследия, которые осуществляются при условии соблюдения мер по обеспечению сохранности объекта культурного наследия;

научно-исследовательских и изыскательских работ, в том числе по изучению культурного слоя, которые осуществляются при условии соблюдения мер по обеспечению сохранности объекта культурного наследия;

работ по прокладке инженерных коммуникаций, которые осуществляются при условии соблюдения мер по обеспечению сохранности объекта культурного наследия.