



КОМИТЕТ ГОСУДАРСТВЕННОЙ ОХРАНЫ
ОБЪЕКТОВ КУЛЬТУРНОГО НАСЛЕДИЯ
ВОЛГОГРАДСКОЙ ОБЛАСТИ
(ОБЛКУЛЬТНАСЛЕДИЕ)

ПРИКАЗ

12 декабря 2024 г.

№ 106-н

Волгоград

Об утверждении границ и режимов использования территории объектов культурного наследия регионального значения, расположенных на территории муниципального округа город Михайловка, Даниловского, Дубовского, Жирновского, Иловлинского, Клетского и Нехаевского районов Волгоградской области

В соответствии со статьей 3.1, пунктом 2 статьи 33 Федерального закона от 25 июня 2002 г. № 73-ФЗ "Об объектах культурного наследия (памятниках истории и культуры) народов Российской Федерации", пунктом 8 требований к составлению проектов границ территорий объектов культурного наследия, утвержденных приказом Министерства культуры Российской Федерации от 04 июня 2015 г. № 1745, Положением о комитете государственной охраны объектов культурного наследия Волгоградской области, утвержденным постановлением Администрации Волгоградской области от 19 декабря 2016 г. № 697-п, п р и к а з ы в а ю :

1. Утвердить:

1.1. Границы территории объекта культурного наследия регионального значения "Место казни председателя станичного ревкома Н.Г. Ловягина", расположенного по адресу (местонахождение): Волгоградская область, Даниловский район, станица Березовская, согласно приложению 1;

1.2. Границы и режимы использования территории объекта культурного наследия регионального значения "Дом доходный Челюканова (Купеческий клуб)", расположенного по адресу (местонахождение): Волгоградская область, Дубовский район, г. Дубовка, ул. Пионерская, 56, согласно приложению 2;

1.3. Границы и режимы использования территории объекта культурного наследия регионального значения "Братская могила советских воинов", расположенного по адресу (местонахождение): Волгоградская область, Жирновский район, р.п. Красный Яр, согласно приложению 3;

1.4. Границы и режимы использования территории объекта культурного наследия регионального значения "Братская могила советских воинов, погибших в период Сталинградской битвы", расположенного по адресу (местонахождение): Волгоградская область, Иловлинский район, хутор Фастов

Качалинского сельского поселения, Центральная площадь, согласно приложению 4;

1.5. Границы и режимы использования территории объекта культурного наследия регионального значения "Собор Вознесения", расположенного по адресу (местонахождение): Волгоградская область, Клетский район, х. Саушкин, ул. Монастырская, 8, согласно приложению 5;

1.6. Границы и режимы использования территории объекта культурного наследия регионального значения "Корпус келий", расположенного по адресу (местонахождение): Волгоградская область, Клетский район, х. Саушкин, ул. Монастырская, 8, согласно приложению 6;

1.7. Границы и режимы использования территории объекта культурного наследия регионального значения "Корпус келий", расположенного по адресу (местонахождение): Волгоградская область, Клетский район, х. Саушкин, ул. Монастырская, 8, согласно приложению 7;

1.8. Границы и режимы использования территории объекта культурного наследия регионального значения "Сторожка", расположенного по адресу (местонахождение): Волгоградская область, Клетский район, х. Саушкин, ул. Монастырская, 8, согласно приложению 8;

1.9. Границы территории объекта культурного наследия регионального значения "Здание, где находился штаб 2-го казачьего полка народного ополчения", расположенного по адресу (местонахождение): Волгоградская область, Михайловский район, с. Сидоры, согласно приложению 9;

1.10. Границы и режимы использования территории объекта культурного наследия регионального значения "Могила неизвестного солдата, погибшего в период Сталинградской битвы", расположенного по адресу (местонахождение): Волгоградская область, Михайловский район, хут. Троицкий, согласно приложению 10;

1.11. Границы и режимы использования территории объекта культурного наследия регионального значения "Братская могила участников гражданской войны, погибших в борьбе за власть Советов", расположенного по адресу (местонахождение): Волгоградская область, Нехаевский район, хутор Нижнедолговский (около здания Дома культуры) ул. Победы д. №54/ Нижнедолговское сельское поселение/, согласно приложению 11.

2. Настоящий приказ вступает в силу со дня его подписания и подлежит официальному опубликованию.

Председатель комитета



А.Ю. Баженов

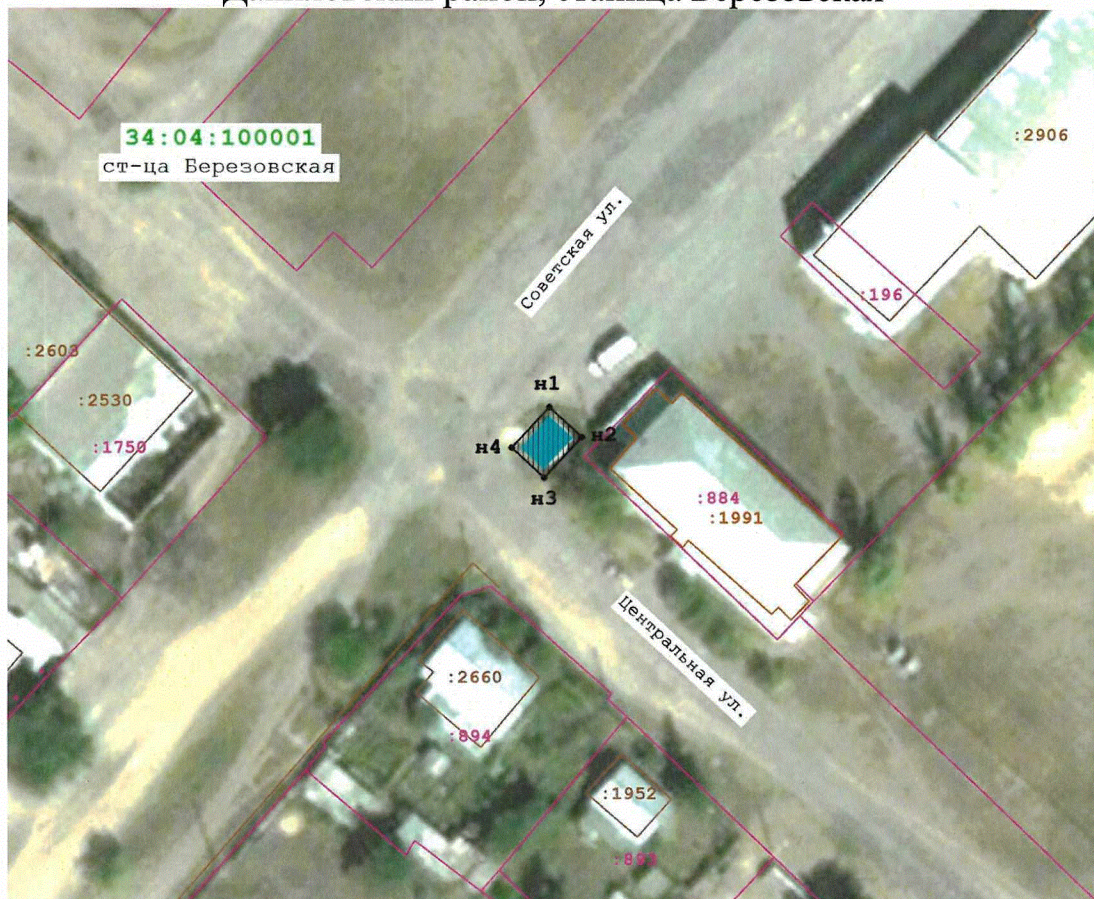
ПРИЛОЖЕНИЕ 1

к приказу комитета государственной
охраны объектов культурного
наследия Волгоградской области

от 12.12.2024 №106-н

Границы территории объекта культурного наследия регионального значения
"Место казни председателя станичного ревкома Н.Г. Ловягина",
расположенного по адресу (местонахождение): Волгоградская область,
Даниловский район, станица Березовская ¹

Схема границ территории объекта культурного наследия регионального значения "Место казни председателя станичного ревкома Н.Г. Ловягина",
расположенного по адресу (местонахождение): Волгоградская область,
Даниловский район, станица Березовская



Условные обозначения:



- объект культурного наследия;
- граница территории объекта культурного наследия;
- характерные точки границы территории объекта культурного наследия.

¹ Адрес (местонахождение) и наименование объекта культурного наследия указаны в соответствии с актом федерального органа охраны объектов культурного наследия о регистрации объекта культурного наследия в Едином государственном реестре объектов культурного наследия (памятников истории и культуры) народов Российской Федерации.

Перечень координат характерных точек границ территории объекта культурного наследия регионального значения "Место казни председателя станичного ревкома Н.Г. Ловягина", расположенного по адресу (местонахождение): Волгоградская область, Даниловский район, станица Березовская

Система координат: МСК-34, зона 1

Номер характерной точки	X	Y
н1	656420.46	1366894.51
н2	656416.40	1366898.93
н3	656410.88	1366893.84
н4	656414.95	1366889.43
н1	656420.46	1366894.51

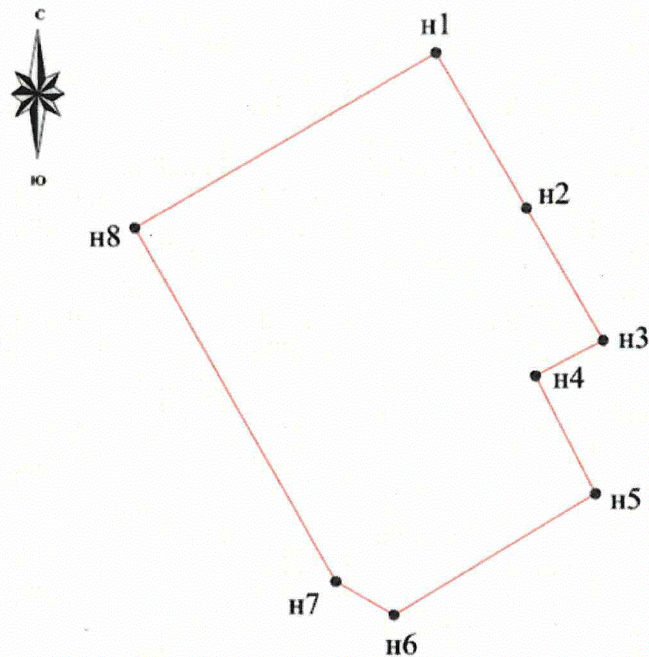
ПРИЛОЖЕНИЕ 2

к приказу комитета государственной
охраны объектов культурного
наследия Волгоградской области

от 12.12.2024 №106-н

Границы территории объекта культурного наследия регионального значения
"Дом доходный Челюканова (Купеческий клуб)", расположенного по адресу
(местонахождение): Волгоградская область, Дубовский район, г. Дубовка,
ул. Пионерская, 56²

Схема границ территории объекта культурного наследия регионального
значения "Дом доходный Челюканова (Купеческий клуб)", расположенного
по адресу (местонахождение): Волгоградская область, Дубовский район,
г. Дубовка, ул. Пионерская, 56



Условные обозначения:



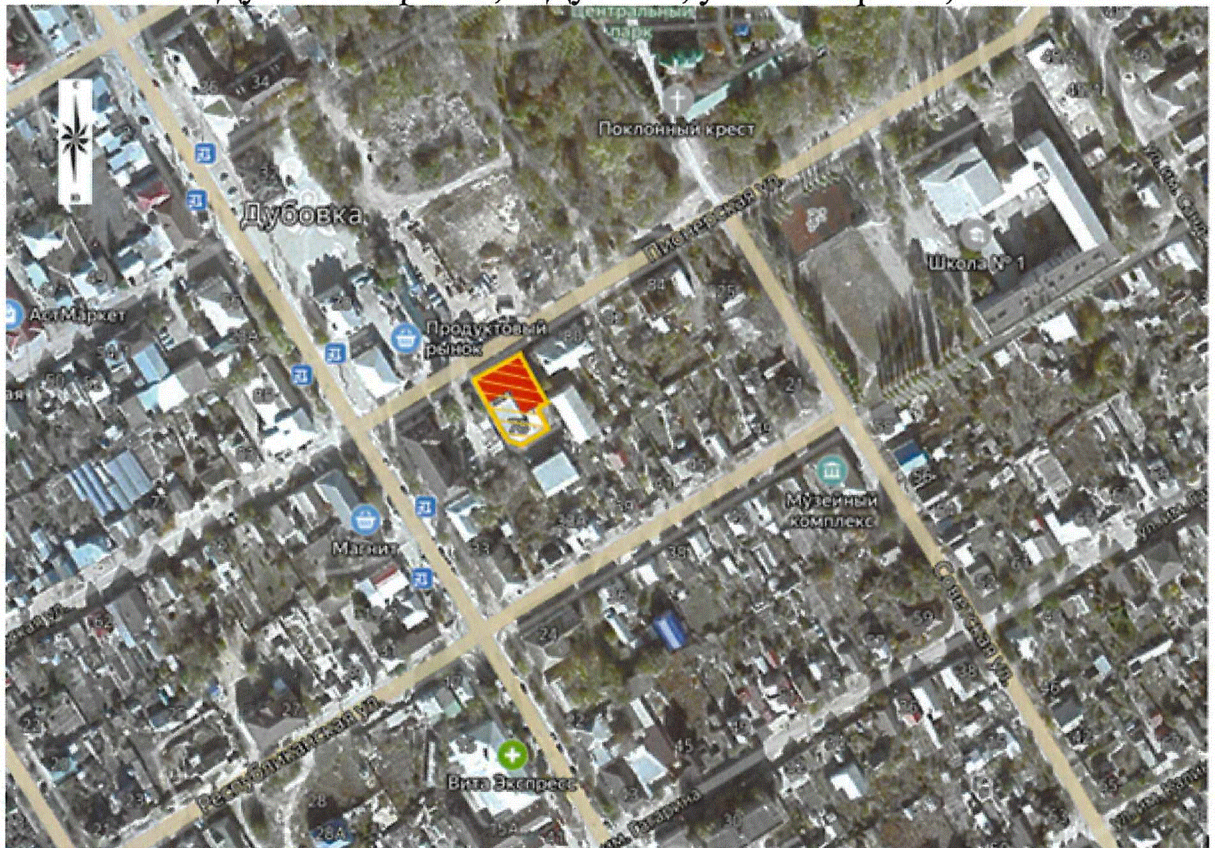
н1-н8

- граница территории объекта культурного наследия;



- характерные точки границы территории объекта культурного наследия.

² Адрес (местонахождение) и наименование объекта культурного наследия указаны в соответствии с актом федерального органа охраны объектов культурного наследия о регистрации объекта культурного наследия в Едином государственном реестре объектов культурного наследия (памятников истории и культуры) народов Российской Федерации.

Ситуационный план границ территории объекта культурного наследия регионального значения "Дом доходный Челюканова (Купеческий клуб)", расположенного по адресу (местонахождение): Волгоградская область, Дубовский район, г. Дубовка, ул. Пионерская, 56



Условные обозначения:

-  - объект культурного наследия;
-  - местоположение территории объекта культурного наследия.

Перечень координат характерных точек границ территории объекта культурного наследия регионального значения "Дом доходный Челюканова (Купеческий клуб)", расположенного по адресу (местонахождение): Волгоградская область, Дубовский район, г. Дубовка, ул. Пионерская, 56

Система координат: МСК-34, зона 1

Номер характерной точки	X	Y
н1	521788.56	2210811.99
н2	521777.49	2210818.48
н3	521768.03	2210823.95
н4	521765.48	2210819.12
н5	521757.06	2210823.41
н6	521748.34	2210809.02
н7	521750.73	2210804.90
н8	521776.00	2210790.57
н1	521788.56	2210811.99

Режим использования территории объекта культурного наследия регионального значения "Дом доходный Челюканова (Купеческий клуб)", расположенного по адресу (местонахождение): Волгоградская область, Дубовский район, г. Дубовка, ул. Пионерская, 56

В границах территории объекта культурного наследия регионального значения "Дом доходный Челюканова (Купеческий клуб)", расположенного по адресу (местонахождение): Волгоградская область, Дубовский район, г. Дубовка, ул. Пионерская, 56, запрещается строительство объектов капитального строительства и увеличение объемно-пространственных характеристик существующих объектов капитального строительства, а также проведение земляных, строительных, мелиоративных и иных работ, за исключением:

работ по сохранению объектов культурного наследия или его отдельных элементов, сохранению историко-градостроительной или природной среды объекта культурного наследия;

прокладки подземных сетей инженерно-технического обеспечения на основании проектов проведения таких работ, содержащих согласованные разделы по обеспечению сохранности объекта культурного наследия;

ремонта и реконструкции инженерных сетей и автомобильных дорог, которые осуществляются при условии соблюдения мер по обеспечению сохранности объектов культурного наследия;

работ по благоустройству территории объекта культурного наследия, которые осуществляются при условии соблюдения мер по обеспечению сохранности объектов культурного наследия;

мероприятий по музеефикации объекта культурного наследия, которые осуществляются при условии соблюдения мер по обеспечению сохранности объектов культурного наследия;

устройства прозрачных ограждений, которое осуществляется при условии соблюдения мер по обеспечению сохранности объектов культурного наследия;

научно-исследовательских и изыскательских работ, в том числе по изучению культурного слоя.

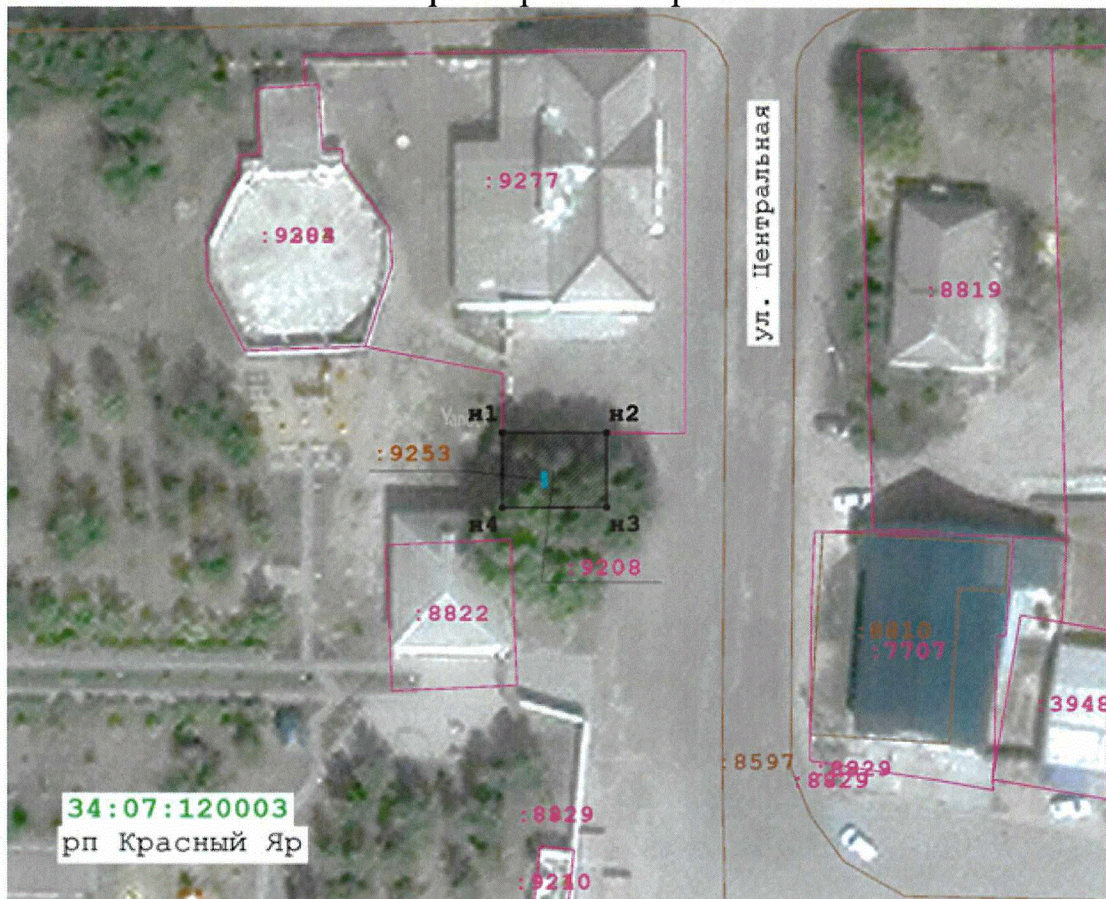
ПРИЛОЖЕНИЕ 3

к приказу комитета государственной
охраны объектов культурного
наследия Волгоградской области



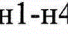
от 12.12.2024 №106-н

Границы территории объекта культурного наследия регионального значения
"Братская могила советских воинов", расположенного по адресу
(местонахождение): Волгоградская область, Жирновский район,
р.п. Красный Яр³

Схема границ территории объекта культурного наследия регионального
значения "Братская могила советских воинов", расположенного по адресу
(местонахождение): Волгоградская область, Жирновский район,
р.п. Красный Яр



Условные обозначения:

-  - объект культурного наследия;
-  - граница территории объекта культурного наследия;
-  - характерные точки границы территории объекта культурного наследия.

³ Адрес (местонахождение) и наименование объекта культурного наследия указаны в соответствии с актом федерального органа охраны объектов культурного наследия о регистрации объекта культурного наследия в Едином государственном реестре объектов культурного наследия (памятников истории и культуры) народов Российской Федерации.

Перечень координат характерных точек границ территории объекта культурного наследия регионального значения "Братская могила советских воинов", расположенного по адресу (местонахождение): Волгоградская область, Жирновский район, р.п. Красный Яр

Система координат: МСК-34, зона 1

Номер характерной точки	X	Y
н1	704923.26	2206427.08
н2	704923.29	2206439.32
н3	704914.53	2206439.34
н4	704914.50	2206427.09
н1	704923.26	2206427.08

Режим использования территории объекта культурного наследия регионального значения "Братская могила советских воинов", расположенного по адресу (местонахождение): Волгоградская область, Жирновский район, р.п. Красный Яр

В границах территории объекта культурного наследия регионального значения "Братская могила советских воинов", расположенного по адресу (местонахождение): Волгоградская область, Жирновский район, р.п. Красный Яр, запрещается строительство объектов капитального строительства и увеличение объемно-пространственных характеристик существующих объектов капитального строительства, а также проведение земляных, строительных, мелиоративных и иных работ, за исключением:

работ по сохранению объектов культурного наследия или его отдельных элементов, сохранению историко-градостроительной или природной среды объекта культурного наследия;

прокладки подземных сетей инженерно-технического обеспечения на основании проектов проведения таких работ, содержащих согласованные разделы по обеспечению сохранности объекта культурного наследия;

ремонта и реконструкции инженерных сетей и автомобильных дорог, которые осуществляются при условии соблюдения мер по обеспечению сохранности объектов культурного наследия;

работ по благоустройству территории объекта культурного наследия, которые осуществляются при условии соблюдения мер по обеспечению сохранности объектов культурного наследия;

мероприятий по музеефикации объекта культурного наследия, которые осуществляются при условии соблюдения мер по обеспечению сохранности объектов культурного наследия;

устройства прозрачных ограждений, которое осуществляется при условии соблюдения мер по обеспечению сохранности объектов культурного наследия;

научно-исследовательских и изыскательских работ, в том числе по изучению культурного слоя.

ПРИЛОЖЕНИЕ 4

к приказу комитета государственной
охраны объектов культурного
наследия Волгоградской области

от 12.12.2024 №106-н

Границы территории объекта культурного наследия регионального значения
"Братская могила советских воинов, погибших в период Сталинградской
битвы", расположенного по адресу (местонахождение): Волгоградская область,
Иловлинский район, хутор Фастов Качалинского сельского поселения,
Центральная площадь⁴

Схема границ территории объекта культурного наследия регионального
значения "Братская могила советских воинов, погибших в период
Сталинградской битвы", расположенного по адресу (местонахождение):
Волгоградская область, Иловлинский район, хутор Фастов Качалинского
сельского поселения, Центральная площадь



⁴ Адрес (местонахождение) и наименование объекта культурного наследия указаны в соответствии с актом федерального органа охраны объектов культурного наследия о регистрации объекта культурного наследия в Едином государственном реестре объектов культурного наследия (памятников истории и культуры) народов Российской Федерации.

Ситуационный план границ территории объекта культурного наследия регионального значения "Братская могила советских воинов, погибших в период Сталинградской битвы", расположенного по адресу (местонахождение): Волгоградская область, Иловлинский район, хутор Фастов Качалинского сельского поселения, Центральная площадь



Условные обозначения:

- местоположение территории объекта культурного наследия.

Перечень координат характерных точек границ территории объекта культурного наследия регионального значения "Братская могила советских воинов, погибших в период Сталинградской битвы", расположенного по адресу (местонахождение): Волгоградская область, Иловлинский район, хутор Фастов Качалинского сельского поселения, Центральная площадь

Система координат: МСК-34, зона 1

Номер характерной точки	X	Y
н1	523763.99	1384061.04
н2	523763.68	1384067.73
н3	523759.34	1384067.79
н4	523759.35	1384061.04
н1	523763.99	1384061.04

Режим использования территории объекта культурного наследия регионального значения "Братская могила советских воинов, погибших в период Сталинградской битвы", расположенного по адресу (местонахождение): Волгоградская область, Иловлинский район, хутор Фастов Качалинского сельского поселения, Центральная площадь

В границах территории объекта культурного наследия регионального значения "Братская могила советских воинов, погибших в период Сталинградской битвы", расположенного по адресу (местонахождение): Волгоградская область, Иловлинский район, хутор Фастов Качалинского сельского поселения, Центральная площадь, запрещается строительство объектов капитального строительства и увеличение объемно-пространственных характеристик существующих объектов капитального строительства, а также проведение земляных, строительных, мелиоративных и иных работ, за исключением:

работ по сохранению объектов культурного наследия или его отдельных элементов, сохранению историко-градостроительной или природной среды объекта культурного наследия;

прокладки подземных сетей инженерно-технического обеспечения на основании проектов проведения таких работ, содержащих согласованные разделы по обеспечению сохранности объекта культурного наследия;

ремонта и реконструкции инженерных сетей и автомобильных дорог, которые осуществляются при условии соблюдения мер по обеспечению сохранности объектов культурного наследия;

работ по благоустройству территории объекта культурного наследия, которые осуществляются при условии соблюдения мер по обеспечению сохранности объектов культурного наследия;

мероприятий по музеефикации объекта культурного наследия, которые осуществляются при условии соблюдения мер по обеспечению сохранности объектов культурного наследия;

устройства прозрачных ограждений, которое осуществляется при условии соблюдения мер по обеспечению сохранности объектов культурного наследия;

научно-исследовательских и изыскательских работ, в том числе по изучению культурного слоя.

ПРИЛОЖЕНИЕ 5

к приказу комитета государственной
охраны объектов культурного
наследия Волгоградской области



от 12.12.2024 №106-н

Границы территории объекта культурного наследия регионального значения
"Собор Вознесения", расположенного по адресу (местонахождение):
Волгоградская область, Клетский район, х. Саушкин, ул. Монастырская, 8⁵

Схема границ территории объекта культурного наследия регионального
значения "Собор Вознесения", расположенного по адресу (местонахождение):
Волгоградская область, Клетский район, х. Саушкин, ул. Монастырская, 8



Условные обозначения:

-  - объект культурного наследия;
-  - граница территории объекта культурного наследия;
- n1-n4 - характерные точки границы территории объекта культурного наследия.

⁵ Адрес (местонахождение) и наименование объекта культурного наследия указаны в соответствии с актом федерального органа охраны объектов культурного наследия о регистрации объекта культурного наследия в Едином государственном реестре объектов культурного наследия (памятников истории и культуры) народов Российской Федерации.

Перечень координат характерных точек границ территории объекта культурного наследия регионального значения "Собор Вознесения", расположенного по адресу (местонахождение): Волгоградская область, Клетский район, х. Саушкин, ул. Монастырская, 8

Система координат: МСК-34, зона 1

Номер характерной точки	X	Y
н1	571014.41	1338000.32
н2	571001.91	1338043.37
н3	570961.88	1338031.53
н4	570974.81	1337988.84
н1	571014.41	1338000.32

Режим использования территории объекта культурного наследия регионального значения "Собор Вознесения", расположенного по адресу (местонахождение): Волгоградская область, Клетский район, х. Саушкин, ул. Монастырская, 8

В границах территории объекта культурного наследия регионального значения "Собор Вознесения", расположенного по адресу (местонахождение): Волгоградская область, Клетский район, х. Саушкин, ул. Монастырская, 8, запрещается строительство объектов капитального строительства и увеличение объемно-пространственных характеристик существующих объектов капитального строительства, а также проведение земляных, строительных, мелиоративных и иных работ, за исключением:

работ по сохранению объектов культурного наследия или его отдельных элементов, сохранению историко-градостроительной или природной среды объекта культурного наследия;

прокладки подземных сетей инженерно-технического обеспечения на основании проектов проведения таких работ, содержащих согласованные разделы по обеспечению сохранности объекта культурного наследия;

ремонта и реконструкции инженерных сетей и автомобильных дорог, которые осуществляются при условии соблюдения мер по обеспечению сохранности объектов культурного наследия;

работ по благоустройству территории объекта культурного наследия, которые осуществляются при условии соблюдения мер по обеспечению сохранности объектов культурного наследия;

мероприятий по музеефикации объекта культурного наследия, которые осуществляются при условии соблюдения мер по обеспечению сохранности объектов культурного наследия;

устройства прозрачных ограждений, которое осуществляется при условии соблюдения мер по обеспечению сохранности объектов культурного наследия;

научно-исследовательских и изыскательских работ, в том числе по изучению культурного слоя.

ПРИЛОЖЕНИЕ 6

к приказу комитета государственной
охраны объектов культурного
наследия Волгоградской области



от 12.12.2024 №106-н

Границы территории объекта культурного наследия регионального значения
"Корпус келий", расположенного по адресу (местонахождение): Волгоградская
область, Клетский район, х. Саушкин, ул. Монастырская, 8⁶

Схема границ территории объекта культурного наследия регионального
значения "Корпус келий", расположенного по адресу (местонахождение):
Волгоградская область, Клетский район, х. Саушкин, ул. Монастырская, 8



Условные обозначения:

-  - объект культурного наследия;
-  - граница территории объекта культурного наследия;
- н1-н4 - характерные точки границы территории объекта культурного наследия.

⁶ Адрес (местонахождение) и наименование объекта культурного наследия указаны в соответствии с актом федерального органа охраны объектов культурного наследия о регистрации объекта культурного наследия в Едином государственном реестре объектов культурного наследия (памятников истории и культуры) народов Российской Федерации.

Перечень координат характерных точек границ территории объекта культурного наследия регионального значения "Корпус келий", расположенного по адресу (местонахождение): Волгоградская область, Клетский район, х. Саушкин, ул. Монастырская, 8

Система координат: МСК-34, зона 1

Номер характерной точки	X	Y
н1	571024.50	1337957.97
н2	571017.26	1337980.44
н3	570971.63	1337964.99
н4	570978.39	1337943.12
н1	571024.50	1337957.97

Режим использования территории объекта культурного наследия регионального значения "Корпус келий", расположенного по адресу (местонахождение): Волгоградская область, Клетский район, х. Саушкин, ул. Монастырская, 8

В границах территории объекта культурного наследия регионального значения "Корпус келий", расположенного по адресу (местонахождение): Волгоградская область, Клетский район, х. Саушкин, ул. Монастырская, 8, запрещается строительство объектов капитального строительства и увеличение объемно-пространственных характеристик существующих объектов капитального строительства, а также проведение земляных, строительных, мелиоративных и иных работ, за исключением:

работ по сохранению объектов культурного наследия или его отдельных элементов, сохранению историко-градостроительной или природной среды объекта культурного наследия;

прокладки подземных сетей инженерно-технического обеспечения на основании проектов проведения таких работ, содержащих согласованные разделы по обеспечению сохранности объекта культурного наследия;

ремонта и реконструкции инженерных сетей и автомобильных дорог, которые осуществляются при условии соблюдения мер по обеспечению сохранности объектов культурного наследия;

работ по благоустройству территории объекта культурного наследия, которые осуществляются при условии соблюдения мер по обеспечению сохранности объектов культурного наследия;

мероприятий по музеефикации объекта культурного наследия, которые осуществляются при условии соблюдения мер по обеспечению сохранности объектов культурного наследия;

устройства прозрачных ограждений, которое осуществляется при условии соблюдения мер по обеспечению сохранности объектов культурного наследия;

научно-исследовательских и изыскательских работ, в том числе по изучению культурного слоя.

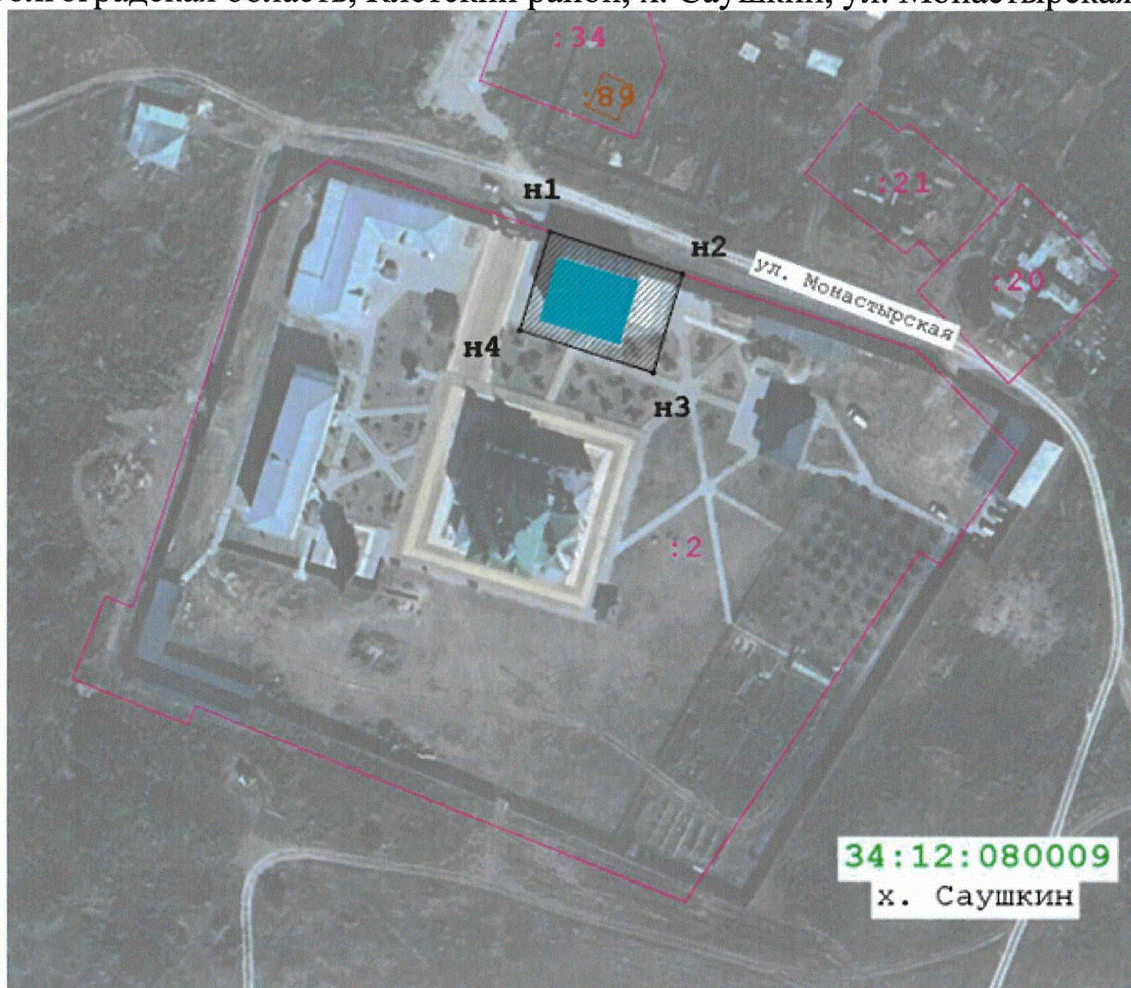
ПРИЛОЖЕНИЕ 7

к приказу комитета государственной
охраны объектов культурного
наследия Волгоградской области



от 12.12.2024 №106-н

Границы территории объекта культурного наследия регионального значения
"Корпус келий", расположенного по адресу (местонахождение): Волгоградская
область, Клетский район, х. Саушкин, ул. Монастырская, 8⁷

Схема границ территории объекта культурного наследия регионального
значения "Корпус келий", расположенного по адресу (местонахождение):
Волгоградская область, Клетский район, х. Саушкин, ул. Монастырская, 8



Условные обозначения:

-  - объект культурного наследия;
-  - граница территории объекта культурного наследия;
- n1-n4 - характерные точки границы территории объекта культурного наследия.

⁷ Адрес (местонахождение) и наименование объекта культурного наследия указаны в соответствии с актом федерального органа охраны объектов культурного наследия о регистрации объекта культурного наследия в Едином государственном реестре объектов культурного наследия (памятников истории и культуры) народов Российской Федерации.

Перечень координат характерных точек границ территории объекта культурного наследия регионального значения "Корпус келий", расположенного по адресу (местонахождение): Волгоградская область, Клетский район, х. Саушкин, ул. Монастырская, 8

Система координат: МСК-34, зона 1

Номер характерной точки	X	Y
н1	571050.06	1338023.45
н2	571040.20	1338054.50
н3	571017.05	1338047.70
н4	571026.92	1338016.48
н1	571050.06	1338023.45

Режим использования территории объекта культурного наследия регионального значения "Корпус келий", расположенного по адресу (местонахождение): Волгоградская область, Клетский район, х. Саушкин, ул. Монастырская, 8

В границах территории объекта культурного наследия регионального значения "Корпус келий", расположенного по адресу (местонахождение): Волгоградская область, Клетский район, х. Саушкин, ул. Монастырская, 8, запрещается строительство объектов капитального строительства и увеличение объемно-пространственных характеристик существующих объектов капитального строительства, а также проведение земляных, строительных, мелиоративных и иных работ, за исключением:

работ по сохранению объектов культурного наследия или его отдельных элементов, сохранению историко-градостроительной или природной среды объекта культурного наследия;

прокладки подземных сетей инженерно-технического обеспечения на основании проектов проведения таких работ, содержащих согласованные разделы по обеспечению сохранности объекта культурного наследия;

ремонта и реконструкции инженерных сетей и автомобильных дорог, которые осуществляются при условии соблюдения мер по обеспечению сохранности объектов культурного наследия;

работ по благоустройству территории объекта культурного наследия, которые осуществляются при условии соблюдения мер по обеспечению сохранности объектов культурного наследия;

мероприятий по музеефикации объекта культурного наследия, которые осуществляются при условии соблюдения мер по обеспечению сохранности объектов культурного наследия;

устройства прозрачных ограждений, которое осуществляется при условии соблюдения мер по обеспечению сохранности объектов культурного наследия;

научно-исследовательских и изыскательских работ, в том числе по изучению культурного слоя.

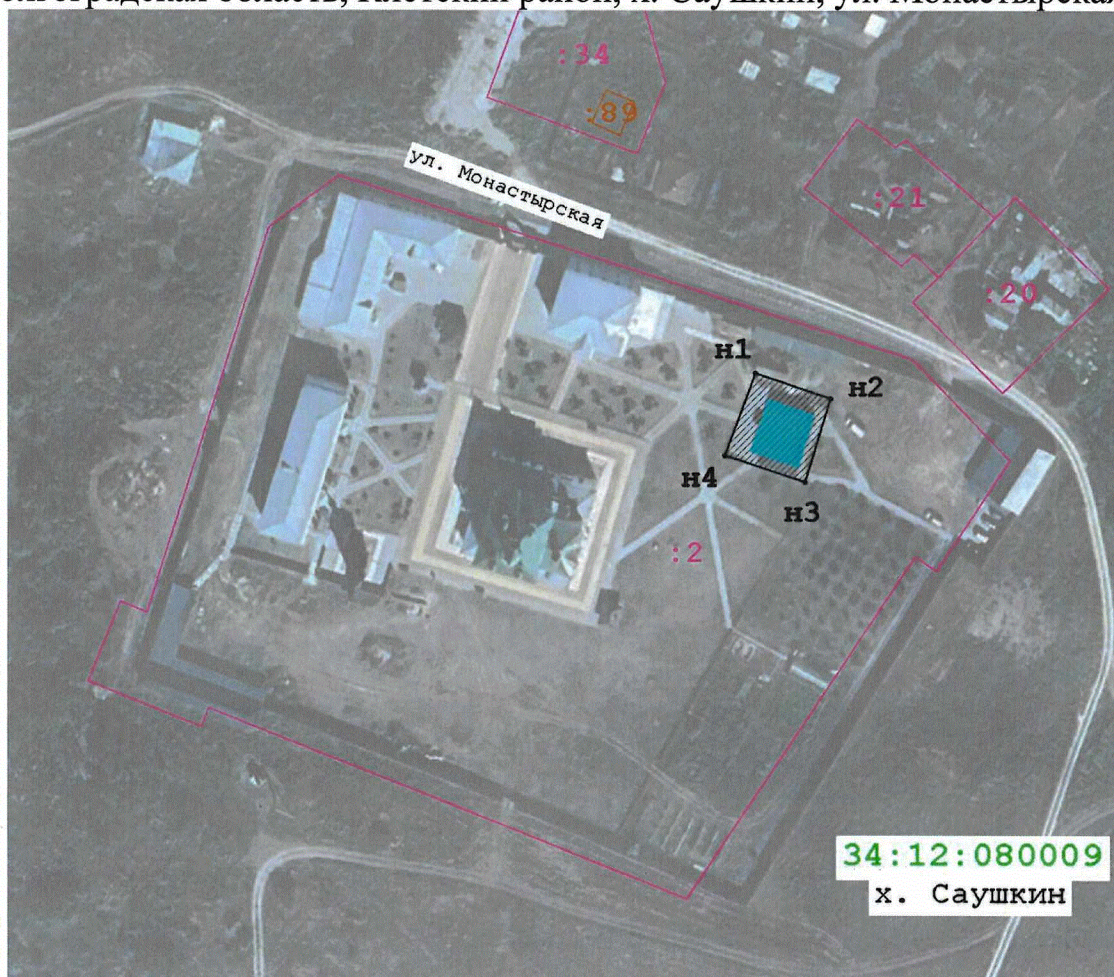
ПРИЛОЖЕНИЕ 8

к приказу комитета государственной
охраны объектов культурного
наследия Волгоградской области

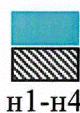
от 12.12.2024 №106-н

Границы территории объекта культурного наследия регионального значения
"Сторожка", расположенного по адресу (местонахождение): Волгоградская
область, Клетский район, х. Саушкин, ул. Монастырская, 8⁸

Схема границ территории объекта культурного наследия регионального
значения "Сторожка", расположенного по адресу (местонахождение):
Волгоградская область, Клетский район, х. Саушкин, ул. Монастырская, 8



Условные обозначения:



- объект культурного наследия;
- граница территории объекта культурного наследия;
- n1-n4 - характерные точки границы территории объекта культурного наследия.

⁸ Адрес (местонахождение) и наименование объекта культурного наследия указаны в соответствии с актом федерального органа охраны объектов культурного наследия о регистрации объекта культурного наследия в Едином государственном реестре объектов культурного наследия (памятников истории и культуры) народов Российской Федерации.

Перечень координат характерных точек границ территории объекта культурного наследия регионального значения "Сторожка", расположенного по адресу (местонахождение): Волгоградская область, Клетский район, х. Саушкин, ул. Монастырская, 8

Система координат: МСК-34, зона 1

Номер характерной точки	X	Y
н1	571019,31	1338071,66
н2	571013,23	1338089,84
н3	570993,19	1338083,64
н4	570999,49	1338064,38
н1	571019,31	1338071,66

Режим использования территории объекта культурного наследия регионального значения "Сторожка", расположенного по адресу (местонахождение): Волгоградская область, Клетский район, х. Саушкин, ул. Монастырская, 8

В границах территории объекта культурного наследия регионального значения "Сторожка", расположенного по адресу (местонахождение): Волгоградская область, Клетский район, х. Саушкин, ул. Монастырская, 8, запрещается строительство объектов капитального строительства и увеличение объемно-пространственных характеристик существующих объектов капитального строительства, а также проведение земляных, строительных, мелиоративных и иных работ, за исключением:

работ по сохранению объектов культурного наследия или его отдельных элементов, сохранению историко-градостроительной или природной среды объекта культурного наследия;

прокладки подземных сетей инженерно-технического обеспечения на основании проектов проведения таких работ, содержащих согласованные разделы по обеспечению сохранности объекта культурного наследия;

ремонта и реконструкции инженерных сетей и автомобильных дорог, которые осуществляются при условии соблюдения мер по обеспечению сохранности объектов культурного наследия;

работ по благоустройству территории объекта культурного наследия, которые осуществляются при условии соблюдения мер по обеспечению сохранности объектов культурного наследия;

мероприятий по музеефикации объекта культурного наследия, которые осуществляются при условии соблюдения мер по обеспечению сохранности объектов культурного наследия;

устройства прозрачных ограждений, которое осуществляется при условии соблюдения мер по обеспечению сохранности объектов культурного наследия;

научно-исследовательских и изыскательских работ, в том числе по изучению культурного слоя.

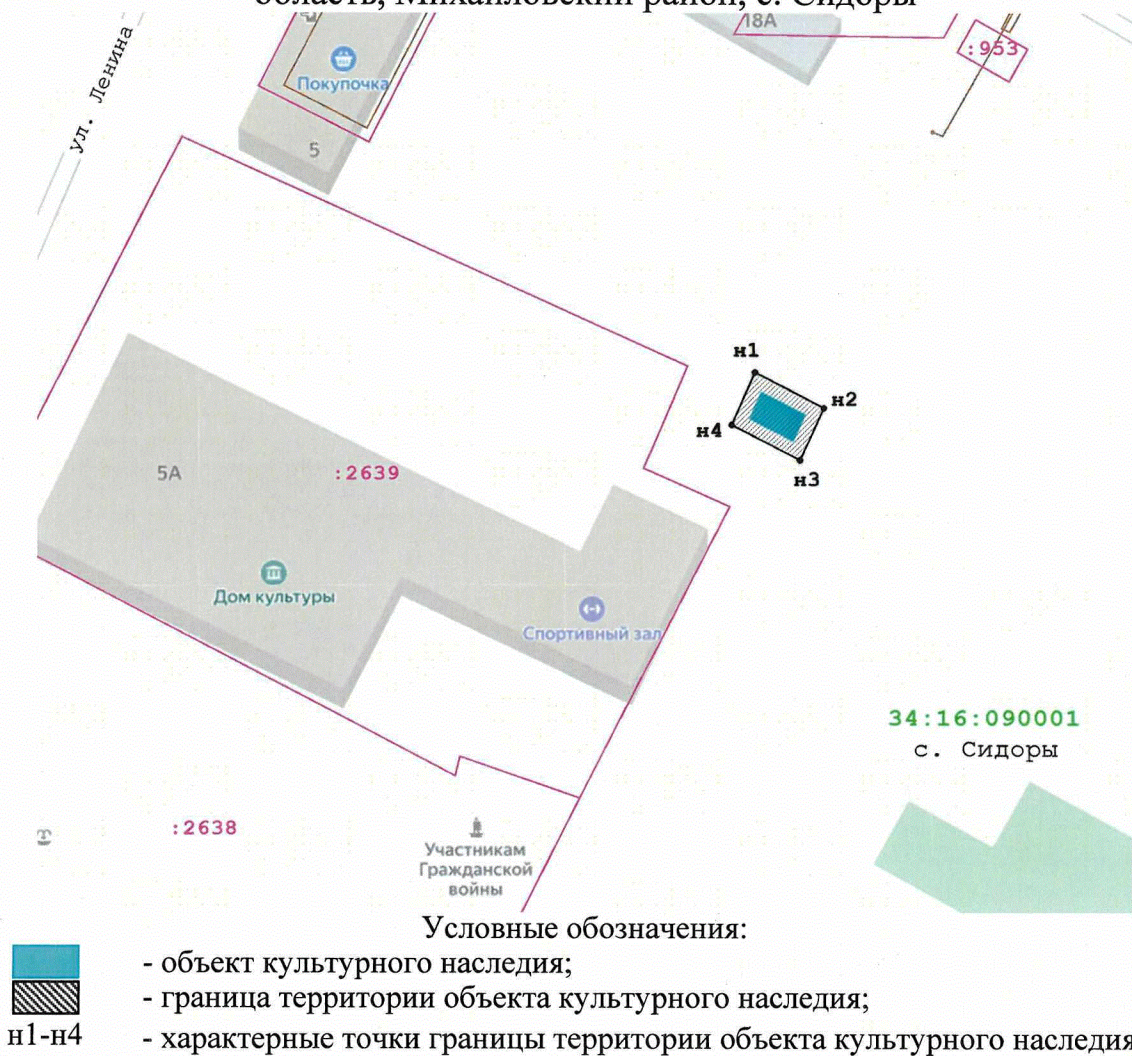
ПРИЛОЖЕНИЕ 9

к приказу комитета государственной
охраны объектов культурного
наследия Волгоградской области

от 12.12.2024 №106-н

Границы территории объекта культурного наследия регионального значения
"Здание, где находился штаб 2-го казачьего полка народного ополчения",
расположенного по адресу (местонахождение): Волгоградская область,
Михайловский район, с. Сидоры⁹

Схема границ территории объекта культурного наследия регионального
значения "Здание, где находился штаб 2-го казачьего полка народного
ополчения", расположенного по адресу (местонахождение): Волгоградская
область, Михайловский район, с. Сидоры




⁹ Адрес (местонахождение) и наименование объекта культурного наследия указаны в соответствии с актом федерального органа охраны объектов культурного наследия о регистрации объекта культурного наследия в Едином государственном реестре объектов культурного наследия (памятников истории и культуры) народов Российской Федерации.

Ситуационный план границ территории объекта культурного наследия регионального значения "Здание, где находился штаб 2-го казачьего полка народного ополчения", расположенного по адресу (местонахождение): Волгоградская область, Михайловский район, с. Сидоры



Условные обозначения:

 - местоположение территории объекта культурного наследия.

Перечень координат характерных точек границ территории объекта культурного наследия регионального значения "Здание, где находился штаб 2-го казачьего полка народного ополчения", расположенного по адресу (местонахождение): Волгоградская область, Михайловский район, с. Сидоры

Система координат: МСК-34, зона 1

Номер характерной точки	X	Y
н1	640223,56	1321035,41
н2	640218,79	1321044,72
н3	640211,75	1321041,53
н4	640216,50	1321032,27
н1	640223,56	1321035,41

ПРИЛОЖЕНИЕ 10

к приказу комитета государственной
охраны объектов культурного
наследия Волгоградской области

от 12.12.2024 №106-н

Границы территории объекта культурного наследия регионального значения
"Могила неизвестного солдата, погибшего в период Сталинградской битвы",
расположенного по адресу (местонахождение): Волгоградская область,
Михайловский район, хут. Троицкий¹⁰

Схема границ территории объекта культурного наследия регионального
значения "Могила неизвестного солдата, погибшего в период Сталинградской
битвы", расположенного по адресу (местонахождение): Волгоградская область,
Михайловский район, хут. Троицкий




¹⁰ Адрес (местонахождение) и наименование объекта культурного наследия указаны в соответствии с актом федерального органа охраны объектов культурного наследия о регистрации объекта культурного наследия в Едином государственном реестре объектов культурного наследия (памятников истории и культуры) народов Российской Федерации.

Ситуационный план границ территории объекта культурного наследия регионального значения "Могила неизвестного солдата, погибшего в период Сталинградской битвы", расположенного по адресу (местонахождение): Волгоградская область, Михайловский район, хут. Троицкий



Условные обозначения:

 - местоположение территории объекта культурного наследия.

Перечень координат характерных точек границ территории объекта культурного наследия регионального значения "Могила неизвестного солдата, погибшего в период Сталинградской битвы", расположенного по адресу (местонахождение): Волгоградская область, Михайловский район, хут. Троицкий

Система координат: МСК-34, зона 1

Номер характерной точки	X	Y
н1	652731,08	1300730,22
н2	652721,62	1300736,39
н3	652712,33	1300721,82
н4	652721,73	1300715,70
н1	652731,08	1300730,22

Режим использования территории объекта культурного наследия регионального значения "Могила неизвестного солдата, погибшего в период Сталинградской битвы", расположенного по адресу (местонахождение): Волгоградская область, Михайловский район, хут. Троицкий

В границах территории объекта культурного наследия регионального значения "Могила неизвестного солдата, погибшего в период Сталинградской битвы", расположенного по адресу (местонахождение): Волгоградская область, Михайловский район, хут. Троицкий, запрещается строительство объектов капитального строительства и увеличение объемно-пространственных характеристик существующих объектов капитального строительства, а также проведение земляных, строительных, мелиоративных и иных работ, за исключением:

работ по сохранению объектов культурного наследия или его отдельных элементов, сохранению историко-градостроительной или природной среды объекта культурного наследия;

прокладки подземных сетей инженерно-технического обеспечения на основании проектов проведения таких работ, содержащих согласованные разделы по обеспечению сохранности объекта культурного наследия;

ремонта и реконструкции инженерных сетей и автомобильных дорог, которые осуществляются при условии соблюдения мер по обеспечению сохранности объектов культурного наследия;

работ по благоустройству территории объекта культурного наследия, которые осуществляются при условии соблюдения мер по обеспечению сохранности объектов культурного наследия;

мероприятий по музеефикации объекта культурного наследия, которые осуществляются при условии соблюдения мер по обеспечению сохранности объектов культурного наследия;

устройства прозрачных ограждений, которое осуществляется при условии соблюдения мер по обеспечению сохранности объектов культурного наследия;

научно-исследовательских и изыскательских работ, в том числе по изучению культурного слоя.

ПРИЛОЖЕНИЕ 11

к приказу комитета государственной
охраны объектов культурного
наследия Волгоградской области

от 12.12.2024 №106-н

Границы территории объекта культурного наследия регионального значения "Братская могила участников гражданской войны, погибших в борьбе за власть Советов", расположенного по адресу (местонахождение): Волгоградская область, Нехаевский район, хутор Нижнедолговский (около здания Дома культуры) ул. Победы д. №54/ Нижнедолговское сельское поселение/¹¹

Схема границ территории объекта культурного наследия регионального значения "Братская могила участников гражданской войны, погибших в борьбе за власть Советов", расположенного по адресу (местонахождение): Волгоградская область, Нехаевский район, хутор Нижнедолговский (около здания Дома культуры) ул. Победы д. №54/ Нижнедолговское сельское поселение/



Условные обозначения:



- объект культурного наследия;
- граница территории объекта культурного наследия;
- характерные точки границы территории объекта культурного наследия.

¹¹ Адрес (местонахождение) и наименование объекта культурного наследия указаны в соответствии с актом федерального органа охраны объектов культурного наследия о регистрации объекта культурного наследия в Едином государственном реестре объектов культурного наследия (памятников истории и культуры) народов Российской Федерации.

Ситуационный план границ территории объекта культурного наследия регионального значения "Братская могила участников гражданской войны, погибших в борьбе за власть Советов", расположенного по адресу (местонахождение): Волгоградская область, Нехаевский район, хутор Нижнедолговский (около здания Дома культуры) ул. Победы д. №54/ Нижнедолговское сельское поселение/



Условные обозначения:

- местоположение территории объекта культурного наследия.

Перечень координат характерных точек границ территории объекта культурного наследия регионального значения "Братская могила участников гражданской войны, погибших в борьбе за власть Советов", расположенного по адресу (местонахождение): Волгоградская область, Нехаевский район, хутор Нижнедолговский (около здания Дома культуры) ул. Победы д. №54/ Нижнедолговское сельское поселение/

Система координат: МСК-34, зона 1

Номер характерной точки	X	Y
н1	685852.39	1203138.19
н2	685851.37	1203140.56
н3	685849.85	1203139.84
н4	685850.86	1203137.47
н1	685852.39	1203138.19

Режим использования территории объекта культурного наследия регионального значения "Братская могила участников гражданской войны, погибших в борьбе за власть Советов", расположенного по адресу (местонахождение): Волгоградская область, Нехаевский район, хутор Нижнедолговский (около здания Дома культуры) ул. Победы д. №54/ Нижнедолговское сельское поселение/

В границах территории объекта культурного наследия регионального значения "Братская могила участников гражданской войны, погибших в борьбе за власть Советов", расположенного по адресу (местонахождение): Волгоградская область, Нехаевский район, хутор Нижнедолговский (около здания Дома культуры) ул. Победы д. №54/ Нижнедолговское сельское поселение/, запрещается строительство объектов капитального строительства и увеличение объемно-пространственных характеристик существующих объектов капитального строительства, а также проведение земляных, строительных, мелиоративных и иных работ, за исключением:

работ по сохранению объектов культурного наследия или его отдельных элементов, сохранению историко-градостроительной или природной среды объекта культурного наследия;

прокладки подземных сетей инженерно-технического обеспечения на основании проектов проведения таких работ, содержащих согласованные разделы по обеспечению сохранности объекта культурного наследия;

ремонта и реконструкции инженерных сетей и автомобильных дорог, которые осуществляются при условии соблюдения мер по обеспечению сохранности объектов культурного наследия;

работ по благоустройству территории объекта культурного наследия, которые осуществляются при условии соблюдения мер по обеспечению сохранности объектов культурного наследия;

мероприятий по музеефикации объекта культурного наследия, которые осуществляются при условии соблюдения мер по обеспечению сохранности объектов культурного наследия;

устройства прозрачных ограждений, которое осуществляется при условии соблюдения мер по обеспечению сохранности объектов культурного наследия;

научно-исследовательских и изыскательских работ, в том числе по изучению культурного слоя.