

**КОМИТЕТ
ПО ОХРАНЕ ОБЪЕКТОВ КУЛЬТУРНОГО НАСЛЕДИЯ
ВОЛОГОДСКОЙ ОБЛАСТИ**

ПРИКАЗ

от 24.12.2018

№ 435-0

**«Об утверждении границ территорий объектов культурного наследия,
расположенных на территории города Вологда»**

В соответствии со статьей 3.1 Федерального закона от 25 июня 2002 года № 73-ФЗ «Об объектах культурного наследия (памятниках истории и культуры) народов Российской Федерации», статьей 4 Закона Вологодской области от 16 марта 2015 года № 3601-ОЗ «О сохранении, использовании, популяризации и государственной охране объектов культурного наследия (памятников истории и культуры), находящихся на территории Вологодской области», пунктом 3.1.4.7 Положения о Комитете по охране объектов культурного наследия Вологодской области, утвержденного постановлением Правительства Вологодской области от 19 января 2015 года № 33

ПРИКАЗЫВАЮ:

1. Утвердить границы территории, координаты характерных (поворотных) точек границ территории, режим использования территории:

1.1. объекта культурного наследия регионального значения «Католический костел, арх. И.В. Падлевский, 1909-1913 гг.», расположенного по адресу: г. Вологда, ул. Галкинская, д. 37, согласно приложению 1 к настоящему приказу;

1.2. объекта культурного наследия регионального значения достопримечательное место «Покровская слобода, XV-XIX вв.», расположенного по адресу: г. Вологда, ул. Слободская, согласно приложению 2 к настоящему приказу.

2. Ведущему специалисту Комитета по охране объектов культурного наследия области Дрозд Л.О. в течение трех рабочих дней со дня подписания настоящего приказа обеспечить направление его копии:

- в Администрацию города Вологды;
- в прокуратуру Вологодской области;
- в Управление Министерства юстиции Российской Федерации по Вологодской области;
- на сайт Комитета по охране объектов культурного наследия области;
- на официальное опубликование на Официальном интернет-портале правовой информации (<http://pravo.gov.ru/>);
- в орган кадастрового учета.

3. Настоящий приказ вступает в силу со дня его официального опубликования.

Председатель Комитета

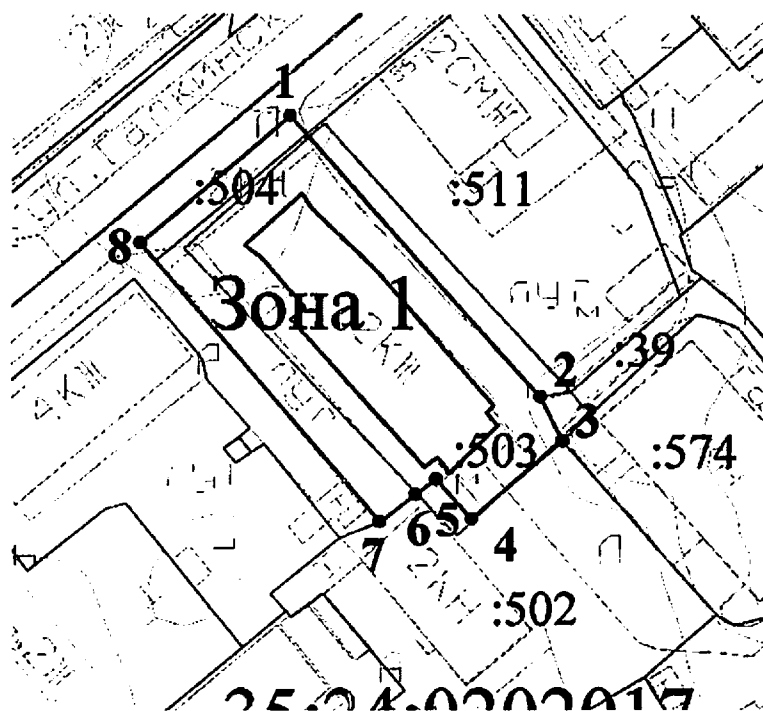


Е.Н. Кукушкина

Приложение 1 к приказу Комитета
по охране объектов культурного
наследия области
от «24» 12 2018 г. № 435-0

Границы территории, координаты характерных (поворотных) точек границ территории, режим использования территории объекта культурного наследия регионального значения «Католический костел, арх. И.В. Падлевский, 1909-1913 гг.», расположенного по адресу: г. Вологда, ул. Галкинская, д. 37

1. Графическое описание местоположения границ территории объекта культурного наследия (карта-схема)



2. Координаты характерных (поворотных) точек границ территории объекта культурного наследия

Обозначение характерных точек границ	Координаты, м	
	X	Y
1	2	3
1	352780.97	2327021.52

2	352739.37	2327060.39
3	352732.76	2327063.80
4	352720.75	2327050.40
5	352726.61	2327044.91
6	352724.21	2327041.82
7	352720.01	2327036.48
8	352761.29	2326999.27
1	352780.97	2327021.52

3. Режим использования территории объекта культурного наследия

На территории объекта культурного наследия запрещается строительство объектов капитального строительства и увеличение объемно-пространственных характеристик существующих на территории памятника или ансамбля объектов капитального строительства; проведение земляных, строительных, мелиоративных и иных работ, за исключением работ по сохранению объекта культурного наследия или его отдельных элементов, сохранению историко-градостроительной или природной среды объекта культурного наследия.

На территории объекта культурного наследия разрешается ведение хозяйственной деятельности, не противоречащей требованиям обеспечения сохранности объекта культурного наследия и позволяющей обеспечить функционирование объекта культурного наследия в современных условиях.

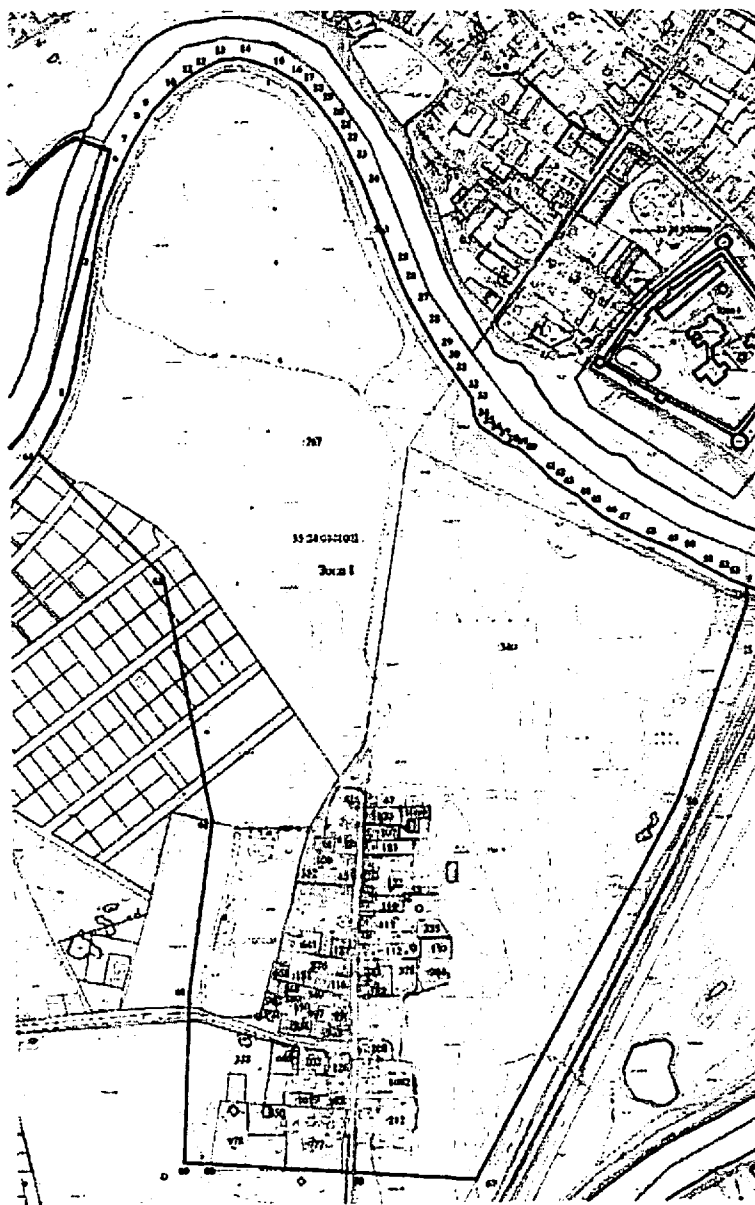
Не допускается распространение наружной рекламы на объектах культурного наследия, включенных в единый государственный реестр объектов культурного наследия (памятников истории и культуры) народов Российской Федерации, а также на их территориях.

Требование о запрете распространения наружной рекламы не действуют в отношении распространения наружной рекламы, содержащей исключительно информацию о проведении на объектах культурного наследия, их территориях театрально-зрелищных, культурно-просветительных и зрелищно-развлекательных мероприятий или исключительно информацию об указанных мероприятиях с одновременным упоминанием об определенном лице как о спонсоре конкретного мероприятия при условии, если такому упоминанию отведено не более чем десять процентов рекламной площади (пространства).

Приложение 2 к приказу Комитета
по охране объектов культурного
наследия области
от «24» 12 2018 г. № 435-0

Границы территории, координаты характерных (поворотных) точек границ территории, режим использования территории объекта культурного наследия регионального значения, достопримечательное место «Покровская слобода, XV-XIX вв.», расположенного по адресу: г. Вологда, ул. Слободская

1. Графическое описание местоположения границ территории объекта культурного наследия (карта-схема)



2. Координаты характерных (поворотных) точек границ территории объекта культурного наследия

Обозначение характерных точек границ	Координаты, м	
	X	Y
1	2	3
1	357913.54	2325677.56
2	358104.56	2325714.41
3	358146.58	2325719.92
4	358168.21	2325725.98
5	358186.97	2325731.23
6	358240.58	2325753.10
7	358261.03	2325762.34
8	358293.52	2325781.36
9	358307.75	2325790.22
10	358338.41	2325818.69
11	358355.56	2325841.30
12	358362.57	2325852.40
13	358375.37	2325876.79
14	358379.08	2325904.39
15	358366.50	2325947.84
16	358354.28	2325970.14
17	358345.65	2325983.68
18	358332.42	2325996.54
19	358321.49	2326007.50
20	358302.40	2326022.80
21	358286.74	2326033.74
22	358269.72	2326043.67
23	358246.32	2326055.43
24	358215.18	2326070.78
25	358113.60	2326110.89
26	358087.37	2326121.10
27	358058.83	2326135.17
28	358028.90	2326153.11
29	357998.78	2326170.25
30	357982.51	2326180.18
31	357968.00	2326192.12

32	357943.20	2326209.43
33	357929.95	2326219.55
34	357907.16	2326222.62
35	357892.09	2326230.34
36	357886.57	2326239.26
37	357878.30	2326251.09
38	357869.99	2326264.22
39	357864.01	2326281.23
40	357860.60	2326286.50
41	357837.29	2326311.90
42	357824.63	2326323.52
43	357814.59	2326337.12
44	357802.92	2326358.20
45	357790.77	2326372.04
46	357774.58	2326392.51
47	357763.61	2326411.06
48	357747.34	2326446.26
49	357735.33	2326477.53
50	357727.62	2326494.63
51	357709.85	2326524.44
52	357699.91	2326544.56
53	357692.19	2326558.25
54	357684.03	2326580.72
55	357660.97	2326580.96
56	357400.85	2326495.24
57	356889.66	2326235.83
58	356897.82	2326072.50
59	356907.35	2325881.72
60	356909.09	2325847.07
61	357137.93	2325851.40
62	357365.49	2325879.64
63	357688.50	2325811.33
64	357850.30	2325646.00
1	357913.54	2325677.56

3. Режим использования территории объекта культурного наследия

На территории достопримечательного места разрешаются работы по сохранению памятников и ансамблей, находящихся в границах территории достопримечательного места, работы, направленные на обеспечение

сохранности особенностей достопримечательного места, являющихся основаниями для включения его в единый государственный реестр объектов культурного наследия (памятников истории и культуры) народов Российской Федерации и подлежащих обязательному сохранению; строительство объектов капитального строительства в целях воссоздания утраченной градостроительной среды; осуществление ограниченного строительства, капитального ремонта и реконструкции объектов капитального строительства при условии сохранения особенностей достопримечательного места, являющихся основаниями для включения его в единый государственный реестр объектов культурного наследия (памятников истории и культуры) народов Российской Федерации и подлежащих обязательному сохранению.

На территории достопримечательного места разрешается ведение хозяйственной деятельности, не противоречащей требованиям обеспечения сохранности объекта культурного наследия и позволяющей обеспечить функционирование объекта культурного наследия в современных условиях.