

**КОМИТЕТ
ПО ОХРАНЕ ОБЪЕКТОВ КУЛЬТУРНОГО НАСЛЕДИЯ
ВОЛОГОДСКОЙ ОБЛАСТИ**

ПРИКАЗ

от 05.03.2024

№ 4-0/01-07

**«Об утверждении границ территорий объектов культурного наследия,
расположенных на территории города Вытегра»**

В соответствии со статьей 3.1 Федерального закона от 25 июня 2002 года № 73-ФЗ «Об объектах культурного наследия (памятниках истории и культуры) народов Российской Федерации», статьей 4 Закона Вологодской области от 16 марта 2015 года № 3601-ОЗ «О сохранении, использовании, популяризации и государственной охране объектов культурного наследия (памятников истории и культуры), находящихся на территории Вологодской области», пунктом 3.1.4.7 Положения о Комитете по охране объектов культурного наследия Вологодской области, утвержденного постановлением Правительства Вологодской области от 19 января 2015 года № 33 «Об утверждении положения о Комитете по охране объектов культурного наследия Вологодской области»

ПРИКАЗЫВАЮ:

1. Утвердить границы территории, координаты характерных (поворотных) точек границ территории, режим использования территории:

1.1. объекта культурного наследия регионального значения «Дом Савушкиных», 1889 г., расположенного по адресу: Вологодская область, г. Вытегра, ул. Вянгинская, д. 40/5, согласно приложению 1 к настоящему приказу;

1.2. регионального значения «Казначейство», конец XVIII в., 1847 г., конец XIX в., расположенного по адресу: Вологодская область, г. Вытегра, ул. III Интернационала, д. 2/6, согласно приложению 2 к настоящему приказу;

1.3. регионального значения «Собор Воскресенский», 1796 – 1800 гг., расположенного по адресу: Вологодская область, г. Вытегра, пр. Ленина, д. 5а, согласно приложению 3 к настоящему приказу;

1.4. регионального значения «Дом Ложкарева», начало XX в., расположенного по адресу: Вологодская область, г. Вытегра, пр. Ленина, 7б, согласно приложению 4 к настоящему приказу;

1.5. регионального значения «Дом Лопарева», 1902 г., расположенного по адресу: Вологодская область, г. Вытегра, пр. Ленина, д. 52, согласно приложению 5 к настоящему приказу;

1.6. регионального значения «Усадьба Викулина», 1823 г., расположенного по адресу: Вологодская область, г. Вытегра, пр. Ленина, 54, 56а, согласно приложению

6 к настоящему приказу;

1.7. регионального значения «Дом Манина», 1830 г., расположенного по адресу: Вологодская область, г. Вытегра, пр. Ленина, 56, согласно приложению 7 к настоящему приказу;

1.8. регионального значения «Дом Веретенникова», 1894 г., расположенного по адресу: Вологодская область, г. Вытегра, пр. Ленина, д. 60/1, согласно приложению 8 к настоящему приказу;

1.9. регионального значения «Дом К. Галашевского», 1804 г., расположенного по адресу: Вологодская область, г. Вытегра, пр. Ленина, д. 62/3, согласно приложению 9 к настоящему приказу;

1.10. регионального значения «Дом Невежина», 1792 г., расположенного по адресу: Вологодская область, г. Вытегра, пр. Ленина, д. 64, согласно приложению 10 к настоящему приказу;

1.11. регионального значения «Храмовый комплекс», 1869 – 1873 гг., середина XIX в., расположенного по адресу: Вологодская область, г. Вытегра, ул. Советская, 1а, 1в, согласно приложению 11 к настоящему приказу;

1.12. регионального значения «Воинские казармы», 1880-е гг., расположенного по адресу: Вологодская область, г. Вытегра, Ленинградский тракт, 12, согласно приложению 12 к настоящему приказу;

1.13. регионального значения «Дом И. Галашевского», 1797 г., расположенного по адресу: Вологодская область, г. Вытегра, ул. Луначарского, д. 1, согласно приложению 13 к настоящему приказу;

1.14. регионального значения «Дом жилой», 1849 г., расположенного по адресу: Вологодская область, г. Вытегра, ул. 25-летия Октября, д. 12/34, согласно приложению 14 к настоящему приказу;

1.15. регионального значения «Важня», конец XVIII в. – 1810 гг., расположенного по адресу: Вологодская область, г. Вытегра, Советский пр., д. 16а, согласно приложению 15 к настоящему приказу;

1.16. регионального значения «Гимназия», 1910 г., расположенного по адресу: Вологодская область, г. Вытегра, Советский пр., д. 21, согласно приложению 16 к настоящему приказу;

1.17. регионального значения «Дом Кузнецова», 1787 г., расположенного по адресу: Вологодская область, г. Вытегра, Советский пр., д. 27/72, согласно приложению 17 к настоящему приказу;

1.18. регионального значения «Дом жилой», 1907 г., расположенного по адресу: Вологодская область, г. Вытегра, Советский пр., д. 30, согласно приложению 18 к настоящему приказу;

1.19. регионального значения «Дом Матвеевой», 1879 г., расположенного по адресу: Вологодская область, г. Вытегра, ул. Цурюпы, д. 41, согласно приложению 19 к настоящему приказу;

1.20. регионального значения «Усадьба Шилова», 1899 г., расположенного по адресу: Вологодская область, г. Вытегра, ул. Цурюпы, д. 76, согласно приложению 20 к настоящему приказу;

1.21. регионального значения «Могила погибших воинов в Великой

Отечественной войне в 1942 году», 1942 г., расположенного по адресу: Вологодская область, г. Вытегра, сквер им. Кирова, согласно приложению 21 к настоящему приказу;

2. Консультанту Комитета по охране объектов культурного наследия Вологодской области Максимовой Л.О. в течение трех рабочих дней со дня подписания настоящего приказа обеспечить направление его копии:

- в администрацию Вытегорского муниципального округа;
- в прокуратуру Вологодской области;
- в Управление Министерства юстиции Российской Федерации по Вологодской области;
- на опубликование на сайте Комитета по охране объектов культурного наследия области;
- на официальное опубликование на Официальном интернет-портале правовой информации (<http://pravo.gov.ru/>);
- в орган кадастрового учета.

3. Настоящий приказ вступает в силу по истечении 10 дней после дня его официального опубликования.

И.о. председателя Комитета

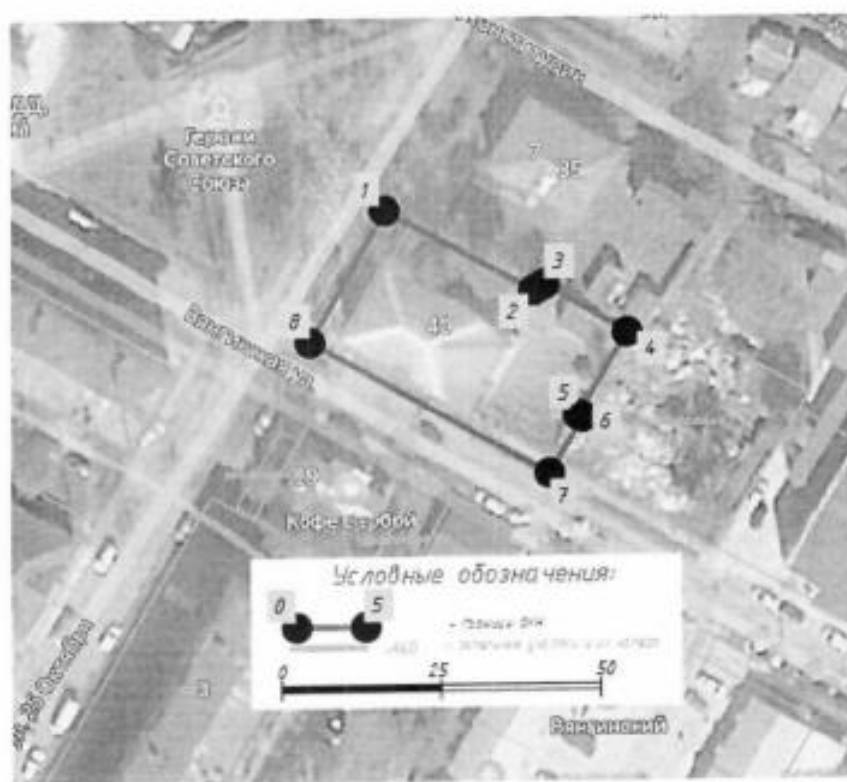


Е.Н. Бурыка

Приложение 1 к приказу Комитета
по охране объектов культурного
наследия области
от «5» *марта* 2024 г. № *4-01/01-07*

Границы территории, координаты характерных (поворотных) точек границ территории, режим использования территории объекта культурного наследия регионального значения «Дом Савушкиных», 1889 г., расположенного по адресу: Вологодская область, г. Вытегра, ул. Вянгинская, д. 40/5

1. Графическое описание местоположения границ территории объекта культурного наследия (карта-схема)



2. Координаты поворотных (характерных) точек границ территории объекта культурного наследия

Обозначение характерных точек границ	Координаты, м	
	X	Y
1	2	3
1	552132.17	1298739.31
2	552119.61	1298762.73
3	552120.62	1298764.49

4	552112.98	1298777.40
5	552099.97	1298769.78
6	552099.63	1298770.56
7	552090.69	1298765.30
8	552111.67	1298727.65
1	552132.17	1298739.31

3. Режим использования территории объекта культурного наследия

На территории объекта культурного наследия запрещается строительство объектов капитального строительства и увеличение объемно-пространственных характеристик существующих на территории памятника или ансамбля объектов капитального строительства; проведение земляных, строительных, мелиоративных и иных работ, за исключением работ по сохранению объекта культурного наследия или его отдельных элементов, сохранению историко-градостроительной или природной среды объекта культурного наследия.

На территории объекта культурного наследия разрешается ведение хозяйственной деятельности, не противоречащей требованиям обеспечения сохранности объекта культурного наследия и позволяющей обеспечить функционирование объекта культурного наследия в современных условиях.

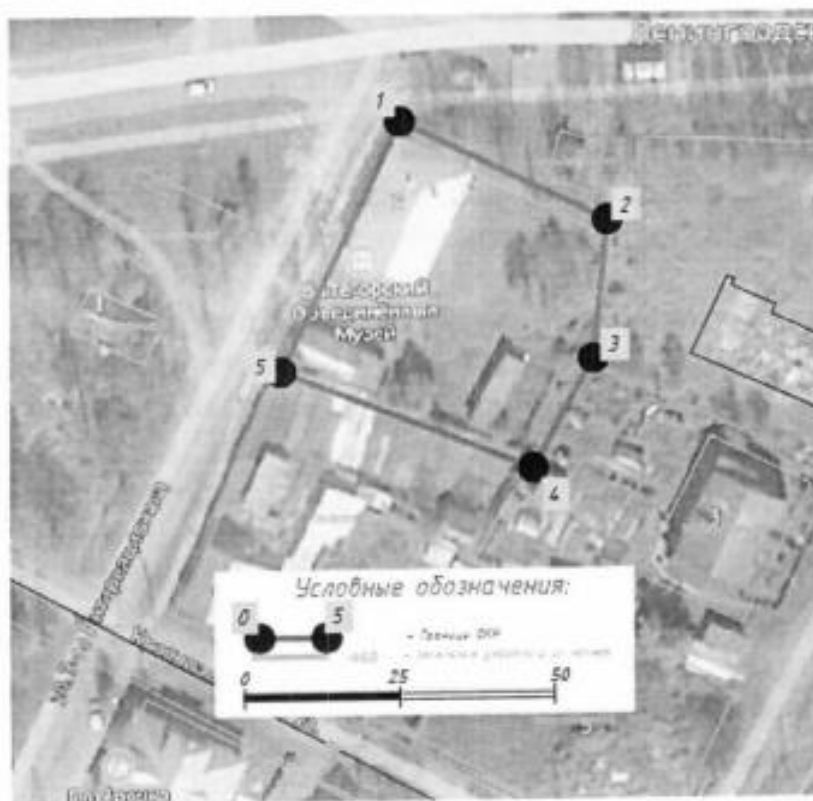
Не допускается распространение наружной рекламы на объектах культурного наследия, включенных в единый государственный реестр объектов культурного наследия (памятников истории и культуры) народов Российской Федерации, а также на их территориях.

Требование о запрете распространения наружной рекламы не действует в отношении распространения наружной рекламы, содержащей исключительно информацию о проведении на объектах культурного наследия, их территориях театрально-зрелищных, культурно-просветительных и зрелищно-развлекательных мероприятий или исключительно информацию об указанных мероприятиях с одновременным упоминанием об определенном лице как о спонсоре конкретного мероприятия при условии, если такому упоминанию отведено не более чем десять процентов рекламной площади (пространств).

Приложение 2 к приказу Комитета
по охране объектов культурного
наследия области
от «5» *марта* 2024 г. № *4-0/01-04*

Границы территории, координаты характерных (поворотных) точек границ территории, режим использования территории объекта культурного наследия регионального значения «Казначейство», конец XVIII в., 1847 г., конец XIX в., расположенного по адресу: Вологодская область, г. Вытегра, ул. III Интернационала, д. 2/6

1. Графическое описание местоположения границ территории объекта культурного наследия (карта-схема)



2. Координаты поворотных (характерных) точек границ территории объекта культурного наследия

Обозначение характерных точек границ	Координаты, м	
	X	Y
1	2	3
1	551755.94	1298192.59
2	551739.95	1298225.91

3	551717.57	1298223.57
4	551699.83	1298213.90
5	551715.68	1298173.26
1	551755.94	1298192.59

3. Режим использования территории объекта культурного наследия

На территории объекта культурного наследия запрещается строительство объектов капитального строительства и увеличение объемно-пространственных характеристик существующих на территории памятника или ансамбля объектов капитального строительства; проведение земляных, строительных, мелиоративных и иных работ, за исключением работ по сохранению объекта культурного наследия или его отдельных элементов, сохранению историко-градостроительной или природной среды объекта культурного наследия.

На территории объекта культурного наследия разрешается ведение хозяйственной деятельности, не противоречащей требованиям обеспечения сохранности объекта культурного наследия и позволяющей обеспечить функционирование объекта культурного наследия в современных условиях.

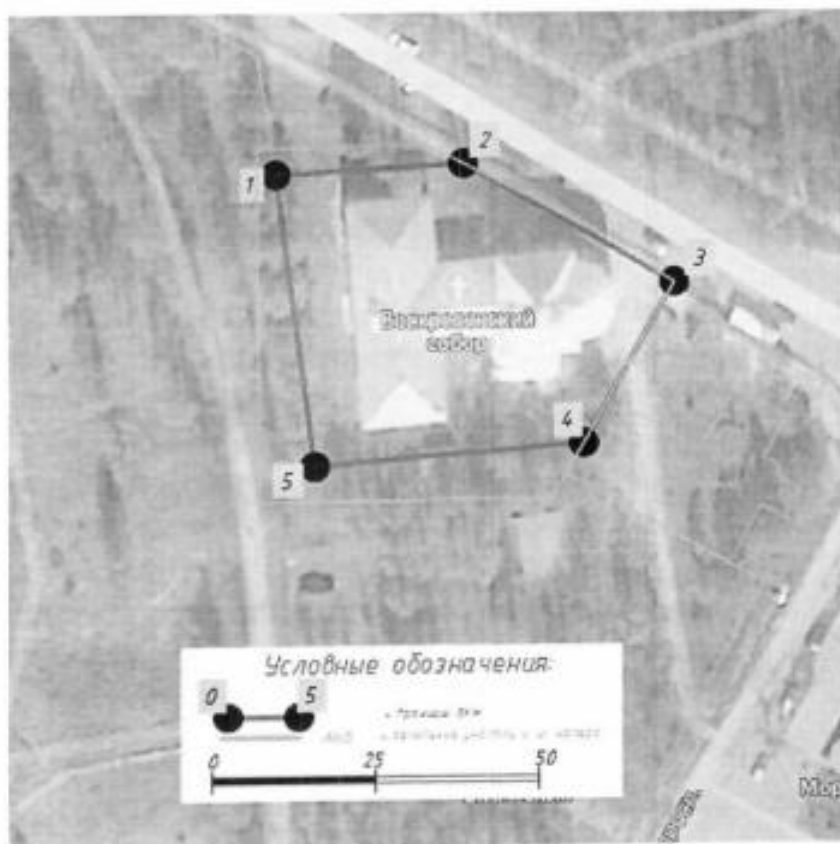
Не допускается распространение наружной рекламы на объектах культурного наследия, включенных в единый государственный реестр объектов культурного наследия (памятников истории и культуры) народов Российской Федерации, а также на их территориях.

Требование о запрете распространения наружной рекламы не действует в отношении распространения наружной рекламы, содержащей исключительно информацию о проведении на объектах культурного наследия, их территориях театрально-зрелищных, культурно-просветительных и зрелищно-развлекательных мероприятий или исключительно информацию об указанных мероприятиях с одновременным упоминанием об определенном лице как о спонсоре конкретного мероприятия при условии, если такому упоминанию отведено не более чем десять процентов рекламной площади (пространств).

Приложение 3 к приказу Комитета
по охране объектов культурного
наследия области
от «5» марта 2024 г. № 4-0/01-04

Границы территории, координаты характерных (поворотных) точек границ территории, режим использования территории объекта культурного наследия регионального значения «Собор Воскресенский», 1796 – 1800 гг., расположенного по адресу: Вологодская область, г. Вытегра, пр. Ленина, д. 5а

1. Графическое описание местоположения границ территории объекта культурного наследия (карта-схема)



2. Координаты поворотных (характерных) точек границ территории объекта культурного наследия

Обозначение характерных точек границ	Координаты, м	
	X	Y
1	2	3
1	551924.83	1298680.37
2	551926.49	1298709.11

3	551908.16	1298741.30
4	551883.65	1298727.48
5	551880.22	1298686.27
1	551924.83	1298680.37

3. Режим использования территории объекта культурного наследия

На территории объекта культурного наследия запрещается строительство объектов капитального строительства и увеличение объемно-пространственных характеристик существующих на территории памятника или ансамбля объектов капитального строительства; проведение земляных, строительных, мелиоративных и иных работ, за исключением работ по сохранению объекта культурного наследия или его отдельных элементов, сохранению историко-градостроительной или природной среды объекта культурного наследия.

На территории объекта культурного наследия разрешается ведение хозяйственной деятельности, не противоречащей требованиям обеспечения сохранности объекта культурного наследия и позволяющей обеспечить функционирование объекта культурного наследия в современных условиях.

Не допускается распространение наружной рекламы на объектах культурного наследия, включенных в единый государственный реестр объектов культурного наследия (памятников истории и культуры) народов Российской Федерации, а также на их территориях.

Требование о запрете распространения наружной рекламы не действует в отношении распространения наружной рекламы, содержащей исключительно информацию о проведении на объектах культурного наследия, их территориях театрально-зрелищных, культурно-просветительных и зрелищно-развлекательных мероприятий или исключительно информацию об указанных мероприятиях с одновременным упоминанием об определенном лице как о спонсоре конкретного мероприятия при условии, если такому упоминанию отведено не более чем десять процентов рекламной площади (пространств).

Приложение 4 к приказу Комитета
по охране объектов культурного
наследия области
от «5» марта 2024 г. № 4-0/01-04

Границы территории, координаты характерных (поворотных) точек границ территории, режим использования территории объекта культурного наследия регионального значения «Дом Ложкарева», начало XX в., расположенного по адресу: Вологодская область, г. Вытегра, пр. Ленина, 76

1. Графическое описание местоположения границ территории объекта культурного наследия (карта-схема)



2. Координаты поворотных (характерных) точек границ территории объекта культурного наследия

Обозначение характерных точек границ	Координаты, м	
	X	Y
1	2	3
1	551816.26	1298892.91
2	551803.69	1298915.24
3	551781.06	1298901.85
4	551794.08	1298879.35
1	551816.26	1298892.91

3. Режим использования территории объекта культурного наследия

На территории объекта культурного наследия запрещается строительство объектов капитального строительства и увеличение объемно-пространственных характеристик существующих на территории памятника или ансамбля объектов капитального строительства; проведение земляных, строительных, мелиоративных и иных работ, за исключением работ по сохранению объекта культурного наследия или его отдельных элементов, сохранению историко-градостроительной или природной среды объекта культурного наследия.

На территории объекта культурного наследия разрешается ведение хозяйственной деятельности, не противоречащей требованиям обеспечения сохранности объекта культурного наследия и позволяющей обеспечить функционирование объекта культурного наследия в современных условиях.

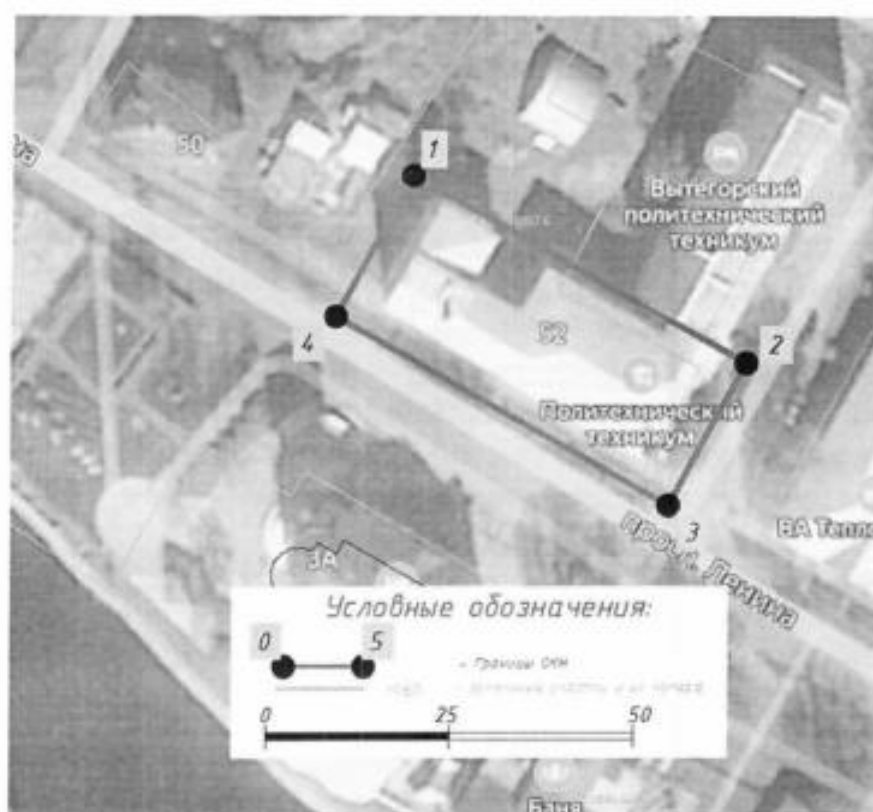
Не допускается распространение наружной рекламы на объектах культурного наследия, включенных в единый государственный реестр объектов культурного наследия (памятников истории и культуры) народов Российской Федерации, а также на их территориях.

Требование о запрете распространения наружной рекламы не действует в отношении распространения наружной рекламы, содержащей исключительно информацию о проведении на объектах культурного наследия, их территориях театрально-зрелищных, культурно-просветительных и зрелищно-развлекательных мероприятий или исключительно информацию об указанных мероприятиях с одновременным упоминанием об определенном лице как о спонсоре конкретного мероприятия при условии, если такому упоминанию отведено не более чем десять процентов рекламной площади (пространств).

Приложение 5 к приказу Комитета
по охране объектов культурного
наследия области
от «5» марта 2024 г. № 4-0/01-07

Границы территории, координаты характерных (поворотных) точек границ территории, режим использования территории объекта культурного наследия регионального значения «Дом Лопарева», 1902 г., расположенного по адресу:
Вологодская область, г. Вытегра, пр. Ленина, д. 52

1. Графическое описание местоположения границ территории объекта культурного наследия (карта-схема)



2. Координаты поворотных (характерных) точек границ территории объекта культурного наследия

Обозначение характерных точек границ	Координаты, м	
	X	Y
1	2	3
1	552194.37	1298323.47
2	552168.78	1298368.84

3	552149.38	1298358.42
4	552175.16	1298313.08
1	552194.37	1298323.47

3. Режим использования территории объекта культурного наследия

На территории объекта культурного наследия запрещается строительство объектов капитального строительства и увеличение объемно-пространственных характеристик существующих на территории памятника или ансамбля объектов капитального строительства; проведение земляных, строительных, мелиоративных и иных работ, за исключением работ по сохранению объекта культурного наследия или его отдельных элементов, сохранению историко-градостроительной или природной среды объекта культурного наследия.

На территории объекта культурного наследия разрешается ведение хозяйственной деятельности, не противоречащей требованиям обеспечения сохранности объекта культурного наследия и позволяющей обеспечить функционирование объекта культурного наследия в современных условиях.

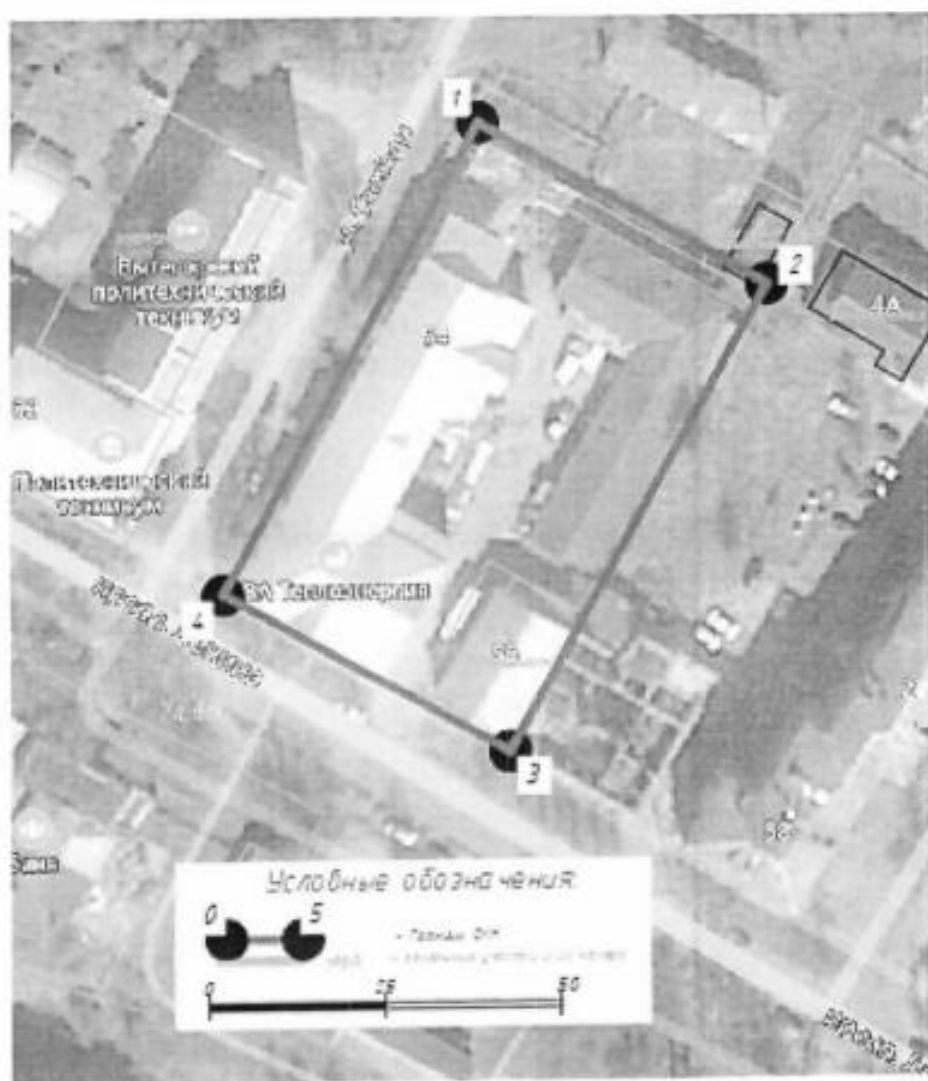
Не допускается распространение наружной рекламы на объектах культурного наследия, включенных в единый государственный реестр объектов культурного наследия (памятников истории и культуры) народов Российской Федерации, а также на их территориях.

Требование о запрете распространения наружной рекламы не действует в отношении распространения наружной рекламы, содержащей исключительно информацию о проведении на объектах культурного наследия, их территориях театрально-зрелищных, культурно-просветительных и зрелищно-развлекательных мероприятий или исключительно информацию об указанных мероприятиях с одновременным упоминанием об определенном лице как о спонсоре конкретного мероприятия при условии, если такому упоминанию отведено не более чем десять процентов рекламной площади (пространств).

Приложение 6 к приказу Комитета
по охране объектов культурного
наследия области
от «5» марта 2024 г. № 4-0/01-07

Границы территории, координаты характерных (поворотных) точек границ территории, режим использования территории объекта культурного наследия регионального значения «Усадьба Викулина», 1823 г., расположенного по адресу:
Вологодская область, г. Вытегра, пр. Ленина, 54, 56а

1. Графическое описание местоположения границ территории объекта культурного наследия (карта-схема)



2. Координаты поворотных (характерных) точек границ территории объекта культурного наследия

Обозначение характерных точек границ	Координаты, м	
	X	Y
1	2	3
1	552209.69	1298405.66
2	552186.49	1298446.69
3	552119.80	1298410.19
4	552142.67	1298369.48
1	552209.69	1298405.66

3. Режим использования территории объекта культурного наследия

На территории объекта культурного наследия запрещается строительство объектов капитального строительства и увеличение объемно-пространственных характеристик существующих на территории памятника или ансамбля объектов капитального строительства; проведение земляных, строительных, мелиоративных и иных работ, за исключением работ по сохранению объекта культурного наследия или его отдельных элементов, сохранению историко-градостроительной или природной среды объекта культурного наследия.

На территории объекта культурного наследия разрешается ведение хозяйственной деятельности, не противоречащей требованиям обеспечения сохранности объекта культурного наследия и позволяющей обеспечить функционирование объекта культурного наследия в современных условиях.

Не допускается распространение наружной рекламы на объектах культурного наследия, включенных в единый государственный реестр объектов культурного наследия (памятников истории и культуры) народов Российской Федерации, а также на их территориях.

Требование о запрете распространения наружной рекламы не действует в отношении распространения наружной рекламы, содержащей исключительно информацию о проведении на объектах культурного наследия, их территориях театрально-зрелищных, культурно-просветительных и зрелищно-развлекательных мероприятий или исключительно информацию об указанных мероприятиях с одновременным упоминанием об определенном лице как о спонсоре конкретного мероприятия при условии, если такому упоминанию отведено не более чем десять процентов рекламной площади (пространств).

Приложение 7 к приказу Комитета
по охране объектов культурного
наследия области
от «5» *марта* 2024 г. № *4-0/01-07*

Границы территории, координаты характерных (поворотных) точек границ территории, режим использования территории объекта культурного наследия регионального значения «Дом Манина», 1830 г., расположенного по адресу:
Вологодская область, г. Вытегра, пр. Ленина, 56

1. Графическое описание местоположения границ территории объекта культурного наследия (карта-схема)



2. Координаты поворотных (характерных) точек границ территории объекта культурного наследия

Обозначение характерных точек границ	Координаты, м	
	X	Y
1	2	3
1	552160.84	1298432.66
2	552152.76	1298446.27
3	552139.26	1298439.18
4	552135.67	1298445.54

5	552108.47	1298430.35
6	552119.80	1298410.19
1	552160.84	1298432.66

3. Режим использования территории объекта культурного наследия

На территории объекта культурного наследия запрещается строительство объектов капитального строительства и увеличение объемно-пространственных характеристик существующих на территории памятника или ансамбля объектов капитального строительства; проведение земляных, строительных, мелиоративных и иных работ, за исключением работ по сохранению объекта культурного наследия или его отдельных элементов, сохранению историко-градостроительной или природной среды объекта культурного наследия.

На территории объекта культурного наследия разрешается ведение хозяйственной деятельности, не противоречащей требованиям обеспечения сохранности объекта культурного наследия и позволяющей обеспечить функционирование объекта культурного наследия в современных условиях.

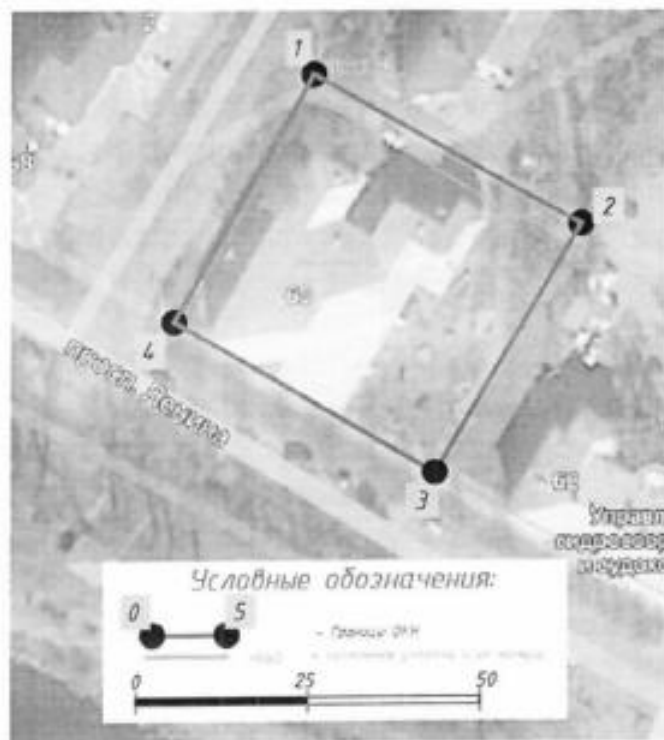
Не допускается распространение наружной рекламы на объектах культурного наследия, включенных в единый государственный реестр объектов культурного наследия (памятников истории и культуры) народов Российской Федерации, а также на их территориях.

Требование о запрете распространения наружной рекламы не действует в отношении распространения наружной рекламы, содержащей исключительно информацию о проведении на объектах культурного наследия, их территориях театрально-зрелищных, культурно-просветительных и зрелищно-развлекательных мероприятий или исключительно информацию об указанных мероприятиях с одновременным упоминанием об определенном лице как о спонсоре конкретного мероприятия при условии, если такому упоминанию отведено не более чем десять процентов рекламной площади (пространств).

Приложение 8 к приказу Комитета
по охране объектов культурного
наследия области
от «5» марта 2024 г. № 4-0/05-07

Границы территории, координаты характерных (поворотных) точек границ территории, режим использования территории объекта культурного наследия регионального значения «Дом Веретенникова», 1894 г., расположенного по адресу: Вологодская область, г. Вытегра, пр. Ленина, д. 60/1

1. Графическое описание местоположения границ территории объекта культурного наследия (карта-схема)



2. Координаты поворотных (характерных) точек границ территории объекта культурного наследия

Обозначение характерных точек границ	Координаты, м	
	X	Y
1	2	3
1	552121.53	1298490.74
2	552100.01	1298529.54
3	552063.79	1298508.37
4	552085.81	1298470.44

1	552121.53	1298490.74
---	-----------	------------

3. Режим использования территории объекта культурного наследия

На территории объекта культурного наследия запрещается строительство объектов капитального строительства и увеличение объемно-пространственных характеристик существующих на территории памятника или ансамбля объектов капитального строительства; проведение земляных, строительных, мелиоративных и иных работ, за исключением работ по сохранению объекта культурного наследия или его отдельных элементов, сохранению историко-градостроительной или природной среды объекта культурного наследия.

На территории объекта культурного наследия разрешается ведение хозяйственной деятельности, не противоречащей требованиям обеспечения сохранности объекта культурного наследия и позволяющей обеспечить функционирование объекта культурного наследия в современных условиях.

Не допускается распространение наружной рекламы на объектах культурного наследия, включенных в единый государственный реестр объектов культурного наследия (памятников истории и культуры) народов Российской Федерации, а также на их территориях.

Требование о запрете распространения наружной рекламы не действует в отношении распространения наружной рекламы, содержащей исключительно информацию о проведении на объектах культурного наследия, их территориях театрально-зрелищных, культурно-просветительных и зрелищно-развлекательных мероприятий или исключительно информацию об указанных мероприятиях с одновременным упоминанием об определенном лице как о спонсоре конкретного мероприятия при условии, если такому упоминанию отведено не более чем десять процентов рекламной площади (пространств).

1	552100.01	1298529.54
---	-----------	------------

3. Режим использования территории объекта культурного наследия

На территории объекта культурного наследия запрещается строительство объектов капитального строительства и увеличение объемно-пространственных характеристик существующих на территории памятника или ансамбля объектов капитального строительства; проведение земляных, строительных, мелиоративных и иных работ, за исключением работ по сохранению объекта культурного наследия или его отдельных элементов, сохранению историко-градостроительной или природной среды объекта культурного наследия.

На территории объекта культурного наследия разрешается ведение хозяйственной деятельности, не противоречащей требованиям обеспечения сохранности объекта культурного наследия и позволяющей обеспечить функционирование объекта культурного наследия в современных условиях.

Не допускается распространение наружной рекламы на объектах культурного наследия, включенных в единый государственный реестр объектов культурного наследия (памятников истории и культуры) народов Российской Федерации, а также на их территориях.

Требование о запрете распространения наружной рекламы не действует в отношении распространения наружной рекламы, содержащей исключительно информацию о проведении на объектах культурного наследия, их территориях театрально-зрелищных, культурно-просветительных и зрелищно-развлекательных мероприятий или исключительно информацию об указанных мероприятиях с одновременным упоминанием об определенном лице как о спонсоре конкретного мероприятия при условии, если такому упоминанию отведено не более чем десять процентов рекламной площади (пространств).

Приложение 10 к приказу Комитета
по охране объектов культурного
наследия области
от «5» марта 2024 г. № 4-01/01-07

Границы территории, координаты характерных (поворотных) точек границ территории, режим использования территории объекта культурного наследия регионального значения «Дом Невежина», 1792 г., расположенного по адресу: Вологодская область, г. Вытегра, пр. Ленина, д. 64

1. Графическое описание местоположения границ территории объекта культурного наследия (карта-схема)



2. Координаты поворотных (характерных) точек границ территории объекта культурного наследия

Обозначение характерных точек границ	Координаты, м	
	X	Y
1	2	3
1	552066.09	1298576.92
2	552048.52	1298607.95
3	552016.63	1298590.34
4	552034.03	1298559.92

1	552066.09	1298576.92
---	-----------	------------

3. Режим использования территории объекта культурного наследия

На территории объекта культурного наследия запрещается строительство объектов капитального строительства и увеличение объемно-пространственных характеристик существующих на территории памятника или ансамбля объектов капитального строительства; проведение земляных, строительных, мелиоративных и иных работ, за исключением работ по сохранению объекта культурного наследия или его отдельных элементов, сохранению историко-градостроительной или природной среды объекта культурного наследия.

На территории объекта культурного наследия разрешается ведение хозяйственной деятельности, не противоречащей требованиям обеспечения сохранности объекта культурного наследия и позволяющей обеспечить функционирование объекта культурного наследия в современных условиях.

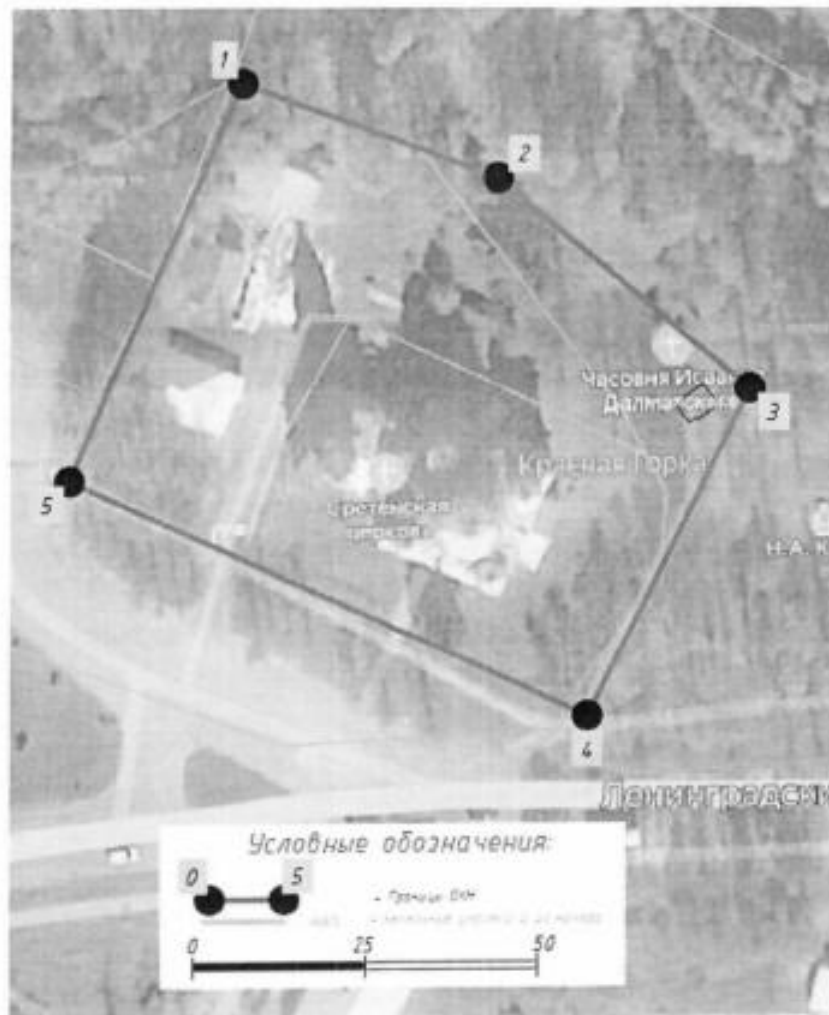
Не допускается распространение наружной рекламы на объектах культурного наследия, включенных в единый государственный реестр объектов культурного наследия (памятников истории и культуры) народов Российской Федерации, а также на их территориях.

Требование о запрете распространения наружной рекламы не действует в отношении распространения наружной рекламы, содержащей исключительно информацию о проведении на объектах культурного наследия, их территориях театрально-зрелищных, культурно-просветительных и зрелищно-развлекательных мероприятий или исключительно информацию об указанных мероприятиях с одновременным упоминанием об определенном лице как о спонсоре конкретного мероприятия при условии, если такому упоминанию отведено не более чем десять процентов рекламной площади (пространств).

Приложение 11 к приказу Комитета
по охране объектов культурного
наследия области
от «5» *марта* 2024 г. № *4-0/01-07*

Границы территории, координаты характерных (поворотных) точек границ территории, режим использования территории объекта культурного наследия регионального значения «Храмовый комплекс», 1869 – 1873 гг., середина XIX в., расположенного по адресу:
Вологодская область, г. Вытегра, ул. Советская, 1а, 1в

1. Графическое описание местоположения границ территории объекта культурного наследия (карта-схема)



2. Координаты поворотных (характерных) точек границ территории объекта культурного наследия

Обозначение характерных точек границ	Координаты, м	
	X	Y
1	2	3
1	551874.29	1298177.49
2	551860.57	1298214.68
3	551829.76	1298251.13
4	551781.93	1298227.71
5	551816.70	1298152.70
1	551874.29	1298177.49

3. Режим использования территории объекта культурного наследия

На территории объекта культурного наследия запрещается строительство объектов капитального строительства и увеличение объемно-пространственных характеристик существующих на территории памятника или ансамбля объектов капитального строительства; проведение земляных, строительных, мелиоративных и иных работ, за исключением работ по сохранению объекта культурного наследия или его отдельных элементов, сохранению историко-градостроительной или природной среды объекта культурного наследия.

На территории объекта культурного наследия разрешается ведение хозяйственной деятельности, не противоречащей требованиям обеспечения сохранности объекта культурного наследия и позволяющей обеспечить функционирование объекта культурного наследия в современных условиях.

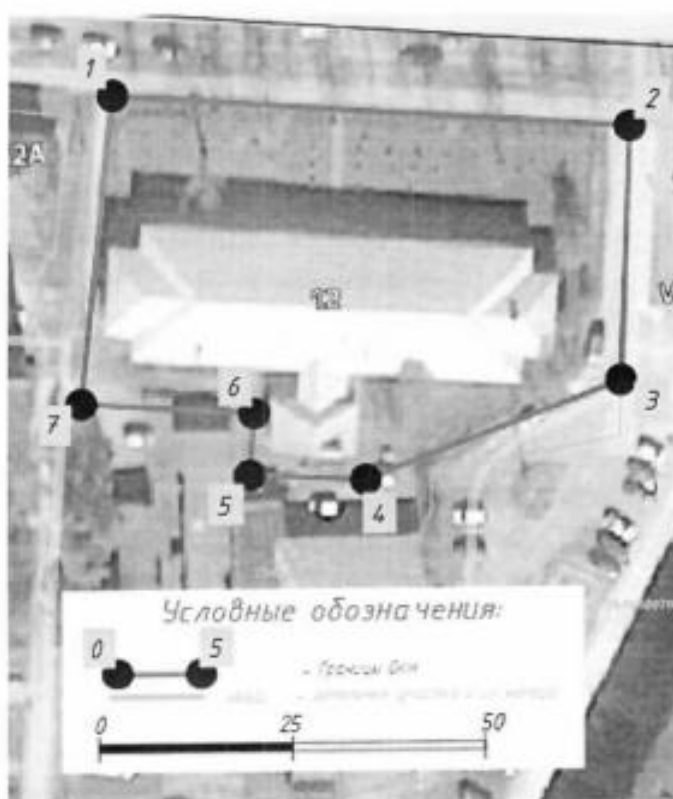
Не допускается распространение наружной рекламы на объектах культурного наследия, включенных в единый государственный реестр объектов культурного наследия (памятников истории и культуры) народов Российской Федерации, а также на их территориях.

Требование о запрете распространения наружной рекламы не действует в отношении распространения наружной рекламы, содержащей исключительно информацию о проведении на объектах культурного наследия, их территориях театрально-зрелищных, культурно-просветительных и зрелищно-развлекательных мероприятий или исключительно информацию об указанных мероприятиях с одновременным упоминанием об определенном лице как о спонсоре конкретного мероприятия при условии, если такому упоминанию отведено не более чем десять процентов рекламной площади (пространств).

Приложение 12 к приказу Комитета
по охране объектов культурного
наследия области
от «5» марта 2024 г. № 4-Обл-ОТ

Границы территории, координаты характерных (поворотных) точек границ территории, режим использования территории объекта культурного наследия регионального значения «Воинские казармы», 1880-е гг., расположенного по адресу:
Вологодская область, г. Вытегра, Ленинградский тракт, 12

1. Графическое описание местоположения границ территории объекта культурного наследия (карта-схема)



2. Координаты поворотных (характерных) точек границ территории объекта культурного наследия

Обозначение характерных точек границ	Координаты, м	
	X	Y
1	2	3
1	551746.34	1297913.46
2	551742.27	1297980.35

3	551709.31	1297979.39
4	551696.47	1297946.45
5	551697.13	1297931.41
6	551705.25	1297931.91
7	551706.58	1297909.61
1	551746.34	1297913.46

3. Режим использования территории объекта культурного наследия

На территории объекта культурного наследия запрещается строительство объектов капитального строительства и увеличение объемно-пространственных характеристик существующих на территории памятника или ансамбля объектов капитального строительства; проведение земляных, строительных, мелиоративных и иных работ, за исключением работ по сохранению объекта культурного наследия или его отдельных элементов, сохранению историко-градостроительной или природной среды объекта культурного наследия.

На территории объекта культурного наследия разрешается ведение хозяйственной деятельности, не противоречащей требованиям обеспечения сохранности объекта культурного наследия и позволяющей обеспечить функционирование объекта культурного наследия в современных условиях.

Не допускается распространение наружной рекламы на объектах культурного наследия, включенных в единый государственный реестр объектов культурного наследия (памятников истории и культуры) народов Российской Федерации, а также на их территориях.

Требование о запрете распространения наружной рекламы не действует в отношении распространения наружной рекламы, содержащей исключительно информацию о проведении на объектах культурного наследия, их территориях театрально-зрелищных, культурно-просветительных и зрелищно-развлекательных мероприятий или исключительно информацию об указанных мероприятиях с одновременным упоминанием об определенном лице как о спонсоре конкретного мероприятия при условии, если такому упоминанию отведено не более чем десять процентов рекламной площади (пространств).

Приложение 13 к приказу Комитета
по охране объектов культурного
наследия области
от «5» марта 2024 г. № 4-0101-07

Границы территории, координаты характерных (поворотных) точек границ территории, режим использования территории объекта культурного наследия регионального значения «Дом И. Галашевского», 1797 г., расположенного по адресу: Вологодская область, г. Вытегра, ул. Луначарского, д. 1

1. Графическое описание местоположения границ территории объекта культурного наследия (карта-схема)



2. Координаты поворотных (характерных) точек границ территории объекта культурного наследия

Обозначение характерных точек границ	Координаты, м	
	X	Y
1	2	3
1	551903.03	1298489.03
2	551868.05	1298570.61
3	551839.18	1298560.11

4	551836.68	1298528.48
5	551847.09	1298496.59
6	551861.58	1298471.28
1	551903.03	1298489.03

3. Режим использования территории объекта культурного наследия

На территории объекта культурного наследия запрещается строительство объектов капитального строительства и увеличение объемно-пространственных характеристик существующих на территории памятника или ансамбля объектов капитального строительства; проведение земляных, строительных, мелиоративных и иных работ, за исключением работ по сохранению объекта культурного наследия или его отдельных элементов, сохранению историко-градостроительной или природной среды объекта культурного наследия.

На территории объекта культурного наследия разрешается ведение хозяйственной деятельности, не противоречащей требованиям обеспечения сохранности объекта культурного наследия и позволяющей обеспечить функционирование объекта культурного наследия в современных условиях.

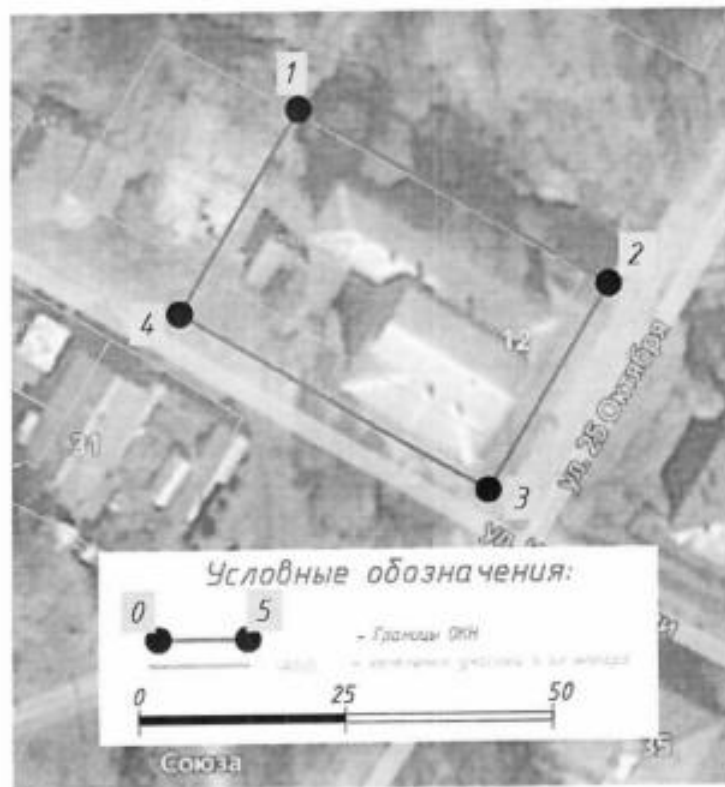
Не допускается распространение наружной рекламы на объектах культурного наследия, включенных в единый государственный реестр объектов культурного наследия (памятников истории и культуры) народов Российской Федерации, а также на их территориях.

Требование о запрете распространения наружной рекламы не действует в отношении распространения наружной рекламы, содержащей исключительно информацию о проведении на объектах культурного наследия, их территориях театрально-зрелищных, культурно-просветительных и зрелищно-развлекательных мероприятий или исключительно информацию об указанных мероприятиях с одновременным упоминанием об определенном лице как о спонсоре конкретного мероприятия при условии, если такому упоминанию отведено не более чем десять процентов рекламной площади (пространств).

Приложение 14 к приказу Комитета
по охране объектов культурного
наследия области
от «5» *марта* 2024 г. № *4-0/01-07*

Границы территории, координаты характерных (поворотных) точек границ территории, режим использования территории объекта культурного наследия регионального значения «Дом жилой», 1849 г., расположенного по адресу:
Вологодская область, г. Вытегра, ул. 25-летия Октября, д. 12/34

1. Графическое описание местоположения границ территории объекта культурного наследия (карта-схема)



2. Координаты поворотных (характерных) точек границ территории объекта культурного наследия

Обозначение характерных точек границ	Координаты, м	
	X	Y
1	2	3
1	552212.72	1298724.28
2	552191.43	1298761.68
3	552166.58	1298747.14

4	552188.21	1298709.86
1	552212.72	1298724.28

3. Режим использования территории объекта культурного наследия

На территории объекта культурного наследия запрещается строительство объектов капитального строительства и увеличение объемно-пространственных характеристик существующих на территории памятника или ансамбля объектов капитального строительства; проведение земляных, строительных, мелиоративных и иных работ, за исключением работ по сохранению объекта культурного наследия или его отдельных элементов, сохранению историко-градостроительной или природной среды объекта культурного наследия.

На территории объекта культурного наследия разрешается ведение хозяйственной деятельности, не противоречащей требованиям обеспечения сохранности объекта культурного наследия и позволяющей обеспечить функционирование объекта культурного наследия в современных условиях.

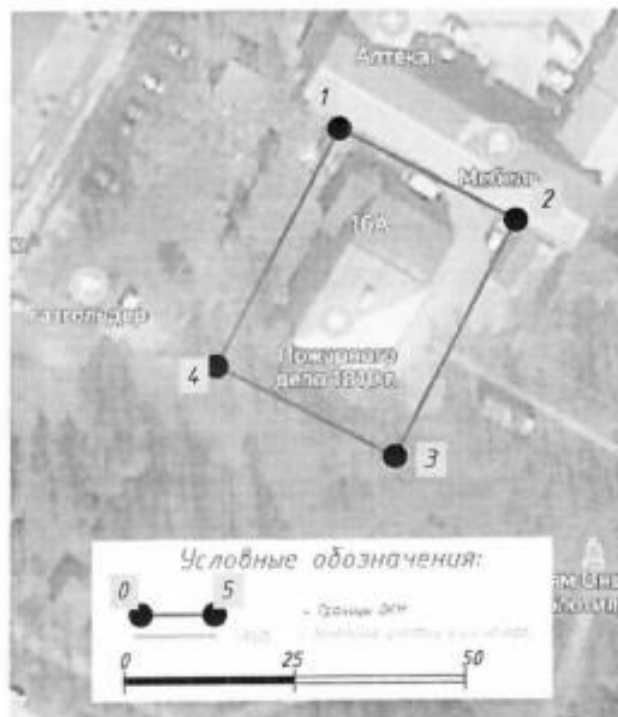
Не допускается распространение наружной рекламы на объектах культурного наследия, включенных в единый государственный реестр объектов культурного наследия (памятников истории и культуры) народов Российской Федерации, а также на их территориях.

Требование о запрете распространения наружной рекламы не действует в отношении распространения наружной рекламы, содержащей исключительно информацию о проведении на объектах культурного наследия, их территориях театрально-зрелищных, культурно-просветительных и зрелищно-развлекательных мероприятий или исключительно информацию об указанных мероприятиях с одновременным упоминанием об определенном лице как о спонсоре конкретного мероприятия при условии, если такому упоминанию отведено не более чем десять процентов рекламной площади (пространств).

Приложение 15 к приказу Комитета
по охране объектов культурного
наследия области
от «5» марта 2024 г. № 4-0/01-07

Границы территории, координаты характерных (поворотных) точек границ территории, режим использования территории объекта культурного наследия регионального значения «Важня», конец XVIII в. – 1810 гг., расположенного по адресу: Вологодская область, г. Вытегра, Советский пр., д. 16а

1. Графическое описание местоположения границ территории объекта культурного наследия (карта-схема)



2. Координаты поворотных (характерных) точек границ территории объекта культурного наследия

Обозначение характерных точек границ	Координаты, м	
	X	Y
1	2	3
1	552027.39	1298747.96
2	552013.97	1298773.85
3	551979.31	1298756.19
4	551992.73	1298729.99
1	552027.39	1298747.96

3. Режим использования территории объекта культурного наследия

На территории объекта культурного наследия запрещается строительство объектов капитального строительства и увеличение объемно-пространственных характеристик существующих на территории памятника или ансамбля объектов капитального строительства; проведение земляных, строительных, мелиоративных и иных работ, за исключением работ по сохранению объекта культурного наследия или его отдельных элементов, сохранению историко-градостроительной или природной среды объекта культурного наследия.

На территории объекта культурного наследия разрешается ведение хозяйственной деятельности, не противоречащей требованиям обеспечения сохранности объекта культурного наследия и позволяющей обеспечить функционирование объекта культурного наследия в современных условиях.

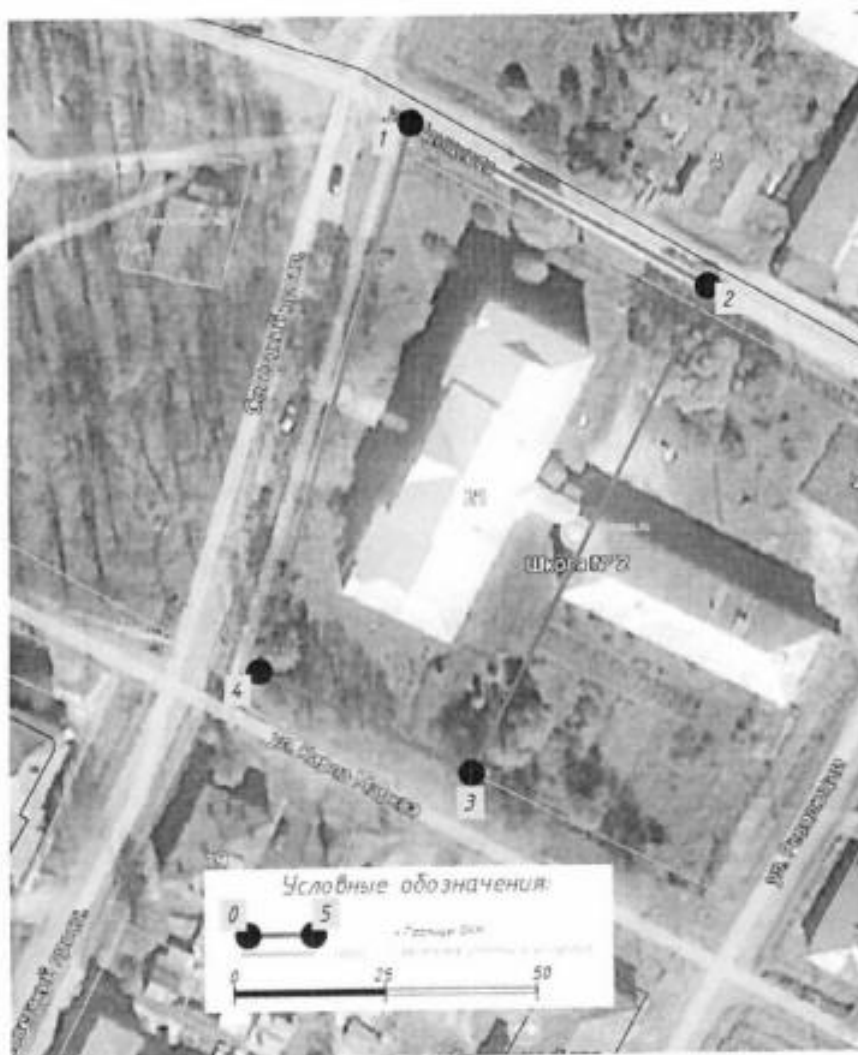
Не допускается распространение наружной рекламы на объектах культурного наследия, включенных в единый государственный реестр объектов культурного наследия (памятников истории и культуры) народов Российской Федерации, а также на их территориях.

Требование о запрете распространения наружной рекламы не действует в отношении распространения наружной рекламы, содержащей исключительно информацию о проведении на объектах культурного наследия, их территориях театрально-зрелищных, культурно-просветительных и зрелищно-развлекательных мероприятий или исключительно информацию об указанных мероприятиях с одновременным упоминанием об определенном лице как о спонсоре конкретного мероприятия при условии, если такому упоминанию отведено не более чем десять процентов рекламной площади (пространств).

Приложение 16 к приказу Комитета
по охране объектов культурного
наследия области
от «5» *марта* 2024 г. № *4-0/01-04*

Границы территории, координаты характерных (поворотных) точек границ территории, режим использования территории объекта культурного наследия регионального значения «Гимназия», 1910 г., расположенного по адресу:
Вологодская область, г. Вытегра, Советский пр., д. 21

1. Графическое описание местоположения границ территории объекта культурного наследия (карта-схема)



2. Координаты поворотных (характерных) точек границ территории объекта культурного наследия

Обозначение характерных точек границ	Координаты, м	
	X	Y
1	2	3
1	551743.54	1298715.42
2	551716.29	1298764.41
3	551635.48	1298725.27
4	551652.95	1298690.18
1	551743.54	1298715.42

3. Режим использования территории объекта культурного наследия

На территории объекта культурного наследия запрещается строительство объектов капитального строительства и увеличение объемно-пространственных характеристик существующих на территории памятника или ансамбля объектов капитального строительства; проведение земляных, строительных, мелиоративных и иных работ, за исключением работ по сохранению объекта культурного наследия или его отдельных элементов, сохранению историко-градостроительной или природной среды объекта культурного наследия.

На территории объекта культурного наследия разрешается ведение хозяйственной деятельности, не противоречащей требованиям обеспечения сохранности объекта культурного наследия и позволяющей обеспечить функционирование объекта культурного наследия в современных условиях.

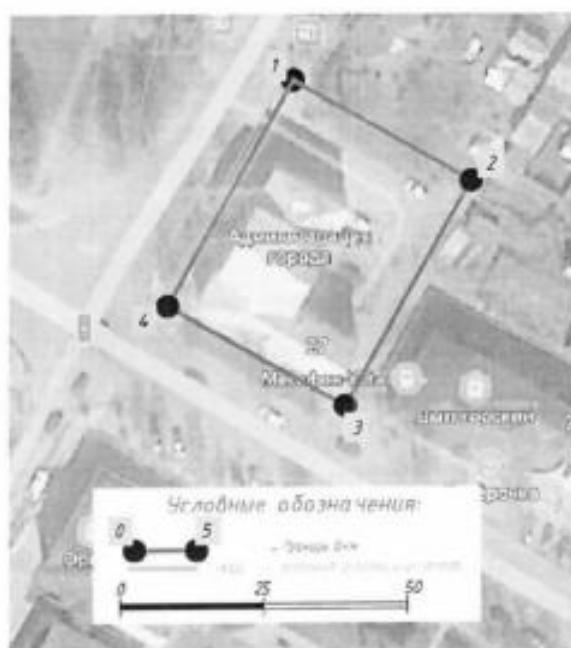
Не допускается распространение наружной рекламы на объектах культурного наследия, включенных в единый государственный реестр объектов культурного наследия (памятников истории и культуры) народов Российской Федерации, а также на их территориях.

Требование о запрете распространения наружной рекламы не действует в отношении распространения наружной рекламы, содержащей исключительно информацию о проведении на объектах культурного наследия, их территориях театрально-зрелищных, культурно-просветительных и зрелищно-развлекательных мероприятий или исключительно информацию об указанных мероприятиях с одновременным упоминанием об определенном лице как о спонсоре конкретного мероприятия при условии, если такому упоминанию отведено не более чем десять процентов рекламной площади (пространств).

Приложение 17 к приказу Комитета
по охране объектов культурного
наследия области
от «5» марта 2024 г. № 4-0/01-07

Границы территории, координаты характерных (поворотных) точек границ территории, режим использования территории объекта культурного наследия регионального значения «Дом Кузнецова», 1787 г., расположенного по адресу:
Вологодская область, г. Вытегра, Советский пр., д. 27/72

1. Графическое описание местоположения границ территории объекта культурного наследия (карта-схема)



2. Координаты поворотных (характерных) точек границ территории объекта культурного наследия

Обозначение характерных точек границ	Координаты, м	
	X	Y
1	2	3
1	551938.79	1298817.87
2	551921.33	1298848.97
3	551882.23	1298827.24
4	551899.60	1298796.22
1	551938.79	1298817.87

3. Режим использования территории объекта культурного наследия

На территории объекта культурного наследия запрещается строительство объектов капитального строительства и увеличение объемно-пространственных характеристик существующих на территории памятника или ансамбля объектов капитального строительства; проведение земляных, строительных, мелиоративных и иных работ, за исключением работ по сохранению объекта культурного наследия или его отдельных элементов, сохранению историко-градостроительной или природной среды объекта культурного наследия.

На территории объекта культурного наследия разрешается ведение хозяйственной деятельности, не противоречащей требованиям обеспечения сохранности объекта культурного наследия и позволяющей обеспечить функционирование объекта культурного наследия в современных условиях.

Не допускается распространение наружной рекламы на объектах культурного наследия, включенных в единый государственный реестр объектов культурного наследия (памятников истории и культуры) народов Российской Федерации, а также на их территориях.

Требование о запрете распространения наружной рекламы не действует в отношении распространения наружной рекламы, содержащей исключительно информацию о проведении на объектах культурного наследия, их территориях театрально-зрелищных, культурно-просветительных и зрелищно-развлекательных мероприятий или исключительно информацию об указанных мероприятиях с одновременным упоминанием об определенном лице как о спонсоре конкретного мероприятия при условии, если такому упоминанию отведено не более чем десять процентов рекламной площади (пространств).

Приложение 18 к приказу Комитета
по охране объектов культурного
наследия области
от «5» *марта* 2024 г. № *4-01/01-07*

Границы территории, координаты характерных (поворотных) точек границ территории, режим использования территории объекта культурного наследия регионального значения «Дом жилой», 1907 г., расположенного по адресу:
Вологодская область, г. Вытегра, Советский пр., д. 30

1. Графическое описание местоположения границ территории объекта культурного наследия (карта-схема)



2. Координаты поворотных (характерных) точек границ территории объекта культурного наследия

Обозначение характерных точек границ	Координаты, м	
	X	Y
1	2	3
1	552286.23	1298947.37
2	552268.12	1298979.62
3	552243.81	1298965.97
4	552261.92	1298933.72
1	552286.23	1298947.37

3. Режим использования территории объекта культурного наследия

На территории объекта культурного наследия запрещается строительство объектов капитального строительства и увеличение объемно-пространственных характеристик существующих на территории памятника или ансамбля объектов капитального строительства; проведение земляных, строительных, мелиоративных и иных работ, за исключением работ по сохранению объекта культурного наследия или его отдельных элементов, сохранению историко-градостроительной или природной среды объекта культурного наследия.

На территории объекта культурного наследия разрешается ведение хозяйственной деятельности, не противоречащей требованиям обеспечения сохранности объекта культурного наследия и позволяющей обеспечить функционирование объекта культурного наследия в современных условиях.

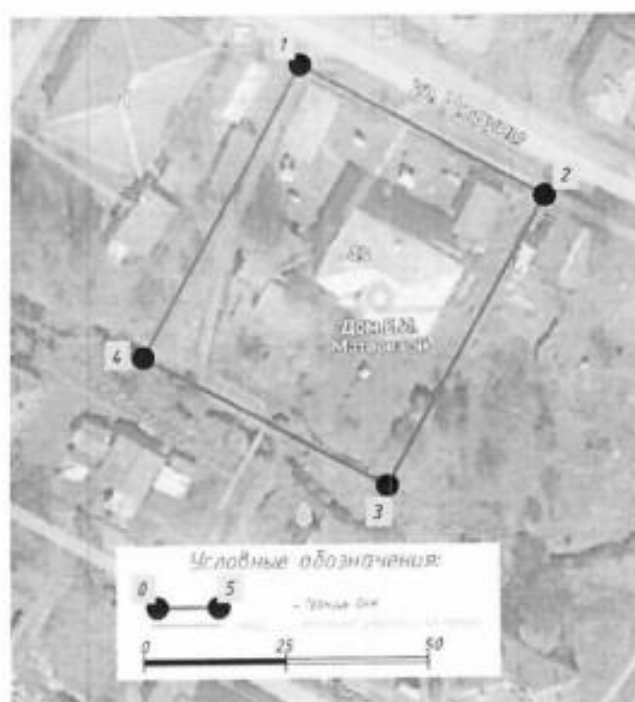
Не допускается распространение наружной рекламы на объектах культурного наследия, включенных в единый государственный реестр объектов культурного наследия (памятников истории и культуры) народов Российской Федерации, а также на их территориях.

Требование о запрете распространения наружной рекламы не действует в отношении распространения наружной рекламы, содержащей исключительно информацию о проведении на объектах культурного наследия, их территориях театрально-зрелищных, культурно-просветительных и зрелищно-развлекательных мероприятий или исключительно информацию об указанных мероприятиях с одновременным упоминанием об определенном лице как о спонсоре конкретного мероприятия при условии, если такому упоминанию отведено не более чем десять процентов рекламной площади (пространств).

Приложение 19 к приказу Комитета
по охране объектов культурного
наследия области
от «5» *марта* 2024 г. № *4-0/01-04*

Границы территории, координаты характерных (поворотных) точек границ территории, режим использования территории объекта культурного наследия регионального значения «Дом Матвеевой», 1879 г., расположенного по адресу:
Вологодская область, г. Вытегра, ул. Цурюпы, д. 41

1. Графическое описание местоположения границ территории объекта культурного наследия (карта-схема)



2. Координаты поворотных (характерных) точек границ территории объекта культурного наследия

Обозначение характерных точек границ	Координаты, м	
	X	Y
1	2	3
1	552224.17	1298836.19
2	552201.16	1298879.14
3	552149.97	1298851.71
4	552172.86	1298808.70

1	552224.17	1298836.19
---	-----------	------------

3. Режим использования территории объекта культурного наследия

На территории объекта культурного наследия запрещается строительство объектов капитального строительства и увеличение объемно-пространственных характеристик существующих на территории памятника или ансамбля объектов капитального строительства; проведение земляных, строительных, мелиоративных и иных работ, за исключением работ по сохранению объекта культурного наследия или его отдельных элементов, сохранению историко-градостроительной или природной среды объекта культурного наследия.

На территории объекта культурного наследия разрешается ведение хозяйственной деятельности, не противоречащей требованиям обеспечения сохранности объекта культурного наследия и позволяющей обеспечить функционирование объекта культурного наследия в современных условиях.

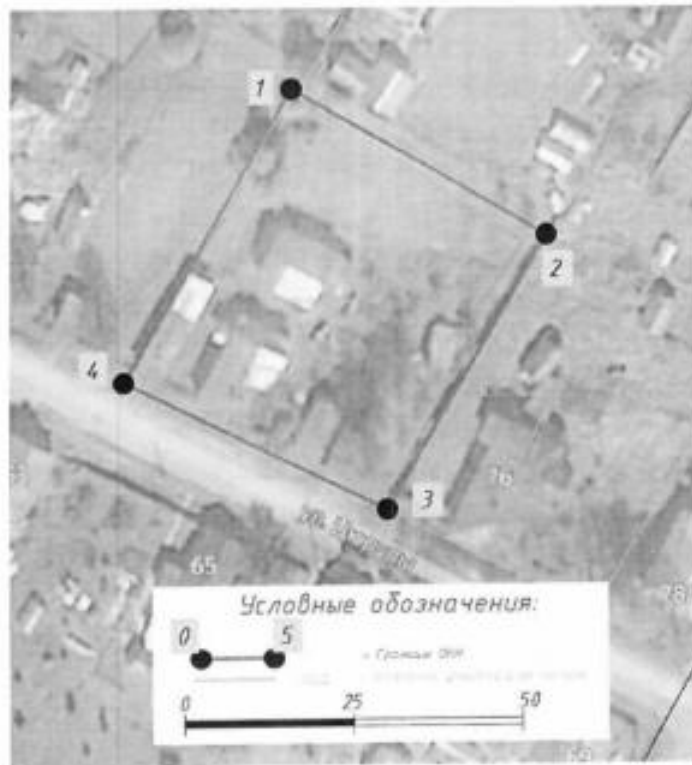
Не допускается распространение наружной рекламы на объектах культурного наследия, включенных в единый государственный реестр объектов культурного наследия (памятников истории и культуры) народов Российской Федерации, а также на их территориях.

Требование о запрете распространения наружной рекламы не действует в отношении распространения наружной рекламы, содержащей исключительно информацию о проведении на объектах культурного наследия, их территориях театрально-зрелищных, культурно-просветительных и зрелищно-развлекательных мероприятий или исключительно информацию об указанных мероприятиях с одновременным упоминанием об определенном лице как о спонсоре конкретного мероприятия при условии, если такому упоминанию отведено не более чем десять процентов рекламной площади (пространств).

Приложение 20 к приказу Комитета
по охране объектов культурного
наследия области
от «5» марта 2024 г. № 4-01/1-07

Границы территории, координаты характерных (поворотных) точек границ территории, режим использования территории объекта культурного наследия регионального значения «Усадьба Шилова», 1899 г., расположенного по адресу:
Вологодская область, г. Вытегра, ул. Цюрюпы, д. 76

1. Графическое описание местоположения границ территории объекта культурного наследия (карта-схема)



2. Координаты поворотных (характерных) точек границ территории объекта культурного наследия

Обозначение характерных точек границ	Координаты, м	
	X	Y
1	2	3
1	552071.05	1299275.26
2	552049.40	1299313.01

3	552008.72	1299289.66
4	552027.69	1299250.57
1	552071.05	1299275.26

3. Режим использования территории объекта культурного наследия

На территории объекта культурного наследия запрещается строительство объектов капитального строительства и увеличение объемно-пространственных характеристик существующих на территории памятника или ансамбля объектов капитального строительства; проведение земляных, строительных, мелиоративных и иных работ, за исключением работ по сохранению объекта культурного наследия или его отдельных элементов, сохранению историко-градостроительной или природной среды объекта культурного наследия.

На территории объекта культурного наследия разрешается ведение хозяйственной деятельности, не противоречащей требованиям обеспечения сохранности объекта культурного наследия и позволяющей обеспечить функционирование объекта культурного наследия в современных условиях.

Не допускается распространение наружной рекламы на объектах культурного наследия, включенных в единый государственный реестр объектов культурного наследия (памятников истории и культуры) народов Российской Федерации, а также на их территориях.

Требование о запрете распространения наружной рекламы не действует в отношении распространения наружной рекламы, содержащей исключительно информацию о проведении на объектах культурного наследия, их территориях театрально-зрелищных, культурно-просветительных и зрелищно-развлекательных мероприятий или исключительно информацию об указанных мероприятиях с одновременным упоминанием об определенном лице как о спонсоре конкретного мероприятия при условии, если такому упоминанию отведено не более чем десять процентов рекламной площади (пространств).

Приложение 21 к приказу Комитета
по охране объектов культурного
наследия области
от «5» *августа* 2024 г. № *4-01/01-04*

Границы территории, координаты характерных (поворотных) точек границ территории, режим использования территории объекта культурного наследия регионального значения «Могила погибших воинов в Великой Отечественной войне в 1942 году», 1942 г., расположенного по адресу: Вологодская область, г. Вытегра, сквер им. Кирова

1. Графическое описание местоположения границ территории объекта культурного наследия (карта-схема)



2. Координаты поворотных (характерных) точек границ территории объекта культурного наследия

Обозначение характерных точек границ	Координаты, м	
	X	Y
1	2	3
1	551970.79	1298784.69

2	551964.92	1298795.24
3	551954.43	1298789.40
4	551960.30	1298778.85
1	551970.79	1298784.69

3. Режим использования территории объекта культурного наследия

На территории объекта культурного наследия запрещается строительство объектов капитального строительства и увеличение объемно-пространственных характеристик существующих на территории памятника или ансамбля объектов капитального строительства; проведение земляных, строительных, мелиоративных и иных работ, за исключением работ по сохранению объекта культурного наследия или его отдельных элементов, сохранению историко-градостроительной или природной среды объекта культурного наследия.

На территории объекта культурного наследия разрешается ведение хозяйственной деятельности, не противоречащей требованиям обеспечения сохранности объекта культурного наследия и позволяющей обеспечить функционирование объекта культурного наследия в современных условиях.

Не допускается распространение наружной рекламы на объектах культурного наследия, включенных в единый государственный реестр объектов культурного наследия (памятников истории и культуры) народов Российской Федерации, а также на их территориях.

Требование о запрете распространения наружной рекламы не действует в отношении распространения наружной рекламы, содержащей исключительно информацию о проведении на объектах культурного наследия, их территориях театрально-зрелищных, культурно-просветительных и зрелищно-развлекательных мероприятий или исключительно информацию об указанных мероприятиях с одновременным упоминанием об определенном лице как о спонсоре конкретного мероприятия при условии, если такому упоминанию отведено не более чем десять процентов рекламной площади (пространств).