

КОМИТЕТ
ПО ОХРАНЕ ОБЪЕКТОВ КУЛЬТУРНОГО НАСЛЕДИЯ
ВОЛОГОДСКОЙ ОБЛАСТИ

ПРИКАЗ

от 04.05.2024

№ 2-0/01-13

О включении выявленного объекта культурного наследия «Комплекс Леденгского солеваренного завода в селе им. Бабушкина Вологодской области: Соляной склад, Мариинская башня, Спасская рассолоподъемная скважина», расположенного по адресу: Вологодская область, Бабушкинский муниципальный округ, село имени Бабушкина, в Единый государственный реестр объектов культурного наследия (памятников истории и культуры) народов Российской Федерации в качестве объекта культурного наследия регионального значения и утверждении границ его территории

В соответствии с пунктами 3, 7 статьи 18 Федерального закона от 25 июня 2002 года № 73-ФЗ «Об объектах культурного наследия (памятниках истории и культуры) народов Российской Федерации», статьей 4 Закона Вологодской области от 16 марта 2015 года № 3601-ОЗ «О сохранении, использовании, популяризации и государственной охране объектов культурного наследия (памятников истории и культуры), находящихся на территории Вологодской области», пунктом 3.1.4.8 Положения о Комитете по охране объектов культурного наследия Вологодской области, утвержденного постановлением Правительства Вологодской области от 19 января 2015 года № 33

ПРИКАЗЫВАЮ:

1. Включить выявленный объект культурного наследия «Комплекс Леденгского солеваренного завода в селе им. Бабушкина Вологодской области: Соляной склад, Мариинская башня, Спасская рассолоподъемная скважина», расположенного по адресу: Вологодская область, Бабушкинский муниципальный округ, село имени Бабушкина, в единый государственный реестр объектов культурного наследия (памятников истории и культуры) народов Российской Федерации в качестве объекта культурного наследия регионального значения, вид объекта – достопримечательное место, с присвоением наименования «Комплекс Леденгского солеваренного завода в селе им. Бабушкина Вологодской области: Соляной склад, Мариинская башня, Спасская рассолоподъемная скважина», XVIII-XIX вв.

2. Исключить объекты «Соляной склад в селе им. Бабушкина Вологодской области», расположенный по адресу: Вологодская область, Бабушкинский район, село им. Бабушкина, ул. Советская, «Мариинская башня в селе им. Бабушкина

Вологодской области», расположенного по адресу: Вологодская область, Бабушкинский район, село им. Бабушкина, ул. Школьная, «Спасская рассолоподъемная скважина в селе им. Бабушкина Вологодской области», расположенного по адресу: Вологодская область, Бабушкинский район, село им. Бабушкина из Перечня выявленных объектов культурного наследия Вологодской области.

3. Утвердить предмет охраны объекта культурного наследия регионального значения достопримечательное место «Комплекс Леденгского солеваренного завода в селе им. Бабушкина Вологодской области: Соляной склад, Мариинская башня, Спасская рассолоподъемная скважина» XVIII-XIX вв., расположенного по адресу: Вологодская область, Бабушкинский муниципальный округ, село имени Бабушкина, согласно приложению 1 к настоящему приказу.

4. Утвердить границы территории объекта культурного наследия регионального значения достопримечательное место «Комплекс Леденгского солеваренного завода в селе им. Бабушкина Вологодской области: Соляной склад, Мариинская башня, Спасская рассолоподъемная скважина» XVIII-XIX вв., расположенного по адресу: Вологодская область, Бабушкинский муниципальный округ, село имени Бабушкина, согласно приложению 2 к настоящему приказу.

5. Консультанту Комитета по охране объектов культурного наследия области Л.О. Максимовой в течение трех рабочих дней со дня подписания настоящего приказа обеспечить размещение его копии на официальном сайте Комитета в информационно-телекоммуникационной сети «Интернет», а также направление его копии:

- заявителю – главе Бабушкинского муниципального округа Т.С. Жироховой;
- в прокуратуру Вологодской области;
- в Управление Министерства юстиции Российской Федерации по Вологодской области;
- в орган кадастрового учёта;
- на официальное опубликование на Официальном интернет-портале правовой информации (www.pravo.gov.ru).

6. Настоящий приказ вступает в силу по истечении 10 дней после дня его официального опубликования.

И.о. председателя Комитета



Е.Н. Бурька

Приложение 1
к приказу Комитета по охране
объектов культурного наследия
Вологодской области
от «4» мая 2024 года № 2-01/01-13

Предмет охраны

объекта культурного наследия достопримечательное место «Комплекс Леденгского солеваренного завода в селе им. Бабушкина Вологодской области: Соляной склад, Мариинская башня, Спасская рассолоподъемная скважина» XVIII-XIX вв., расположенного по адресу: Вологодская область, Бабушкинский муниципальный округ, село имени Бабушкина

1. Градостроительные характеристики:

- местоположение объекта в историческом и географическом отношении по берегам реки Леденга;
- доминирующее композиционно-пространственное положение исторических зданий «Соляной склад», «Мариинская башня», «Спасская рассолоподъемная скважина» на территории бывшего солеваренного завода;
- обзоры сложившихся панорам и видов, открывающиеся при движении в границах секторов визуального восприятия элементов застройки: видовые раскрытия характера застройки зданиями инфраструктуры солеваренного завода «Соляной склад», «Мариинская башня», «Спасская рассолоподъемная скважина» согласно схеме № 1 к предмету охраны

2. Планировочные характеристики:

- спроектированная по первоначальному проекту визуальная связь здания Соляного склада и сооружения Спасской рассолоподъемной скважины, расположенной на переднем плане в пойме реки Леденга;
- расположение, форма и соотношения открытых пространств на территории бывшего солеваренного завода в пределах секторов ценных панорамных видовых раскрытий согласно схеме № 1 к предмету охраны;
- местоположение и роль природного ландшафта, понижающегося к пойме реки согласно схеме № 1, в первоначальных габаритах и внешнем облике (с сохранением сложившихся уклонов склонов реки);
- характер застройки элементов солеваренного завода, исключая расположенные между ними здания, сооружения, ограждения и линейные объекты, построенные позже;
- ритм и модуль застройки первоначальных зданий - исторический масштаб зданий, пропорциональные соотношения (согласованность) между

отдельными зданиями, свободными и застроенными пространствами, зданиями и разрывами между ними в застройке.

3. Объемно-пространственные характеристики:

- историческая объемно-пространственная структура территории достопримечательного места, т.е. соотношение (по массам, высотным и силуэтным параметрам) между зданием Соляного склада, Мариинской башней, Спасской рассолоподъемной скважиной;

- система расположения существующих элементов комплекса, составлявших пространственно-видовой каркас достопримечательного места к моменту его окончательного формирования к началу XIX в., соотношение их с окружающим и включенным в достопримечательное место природным и антропогенным ландшафтом, с высотными характеристиками рельефа местности поймы реки Леденга;

- композиционные оси и связи внутри достопримечательного места;

- элементы композиции, обеспечивающие совместное восприятие элементов местности: композиционная структура застройки, развитая с природным ландшафтом местности.

4. Архитектурно-стилистические характеристики:

- объемно-пространственная композиция, габариты, местоположение зданий и сооружений: зданием Соляного склада, Мариинской башней, Спасской рассолоподъемной скважиной;

- характер декоративной отделки элементов комплекса к началу XIX в.: здания обшиты тесом (здание Соляного склада, Мариинская башня), не окрашены;

- высотные характеристики исторической застройки Достопримечательного места – высотные отметки элементов комплекса застройки по коньку крыши Соляного склада и верхней отметке шатровой крыши Мариинской башни.

5. Ценная застройка:




- Мариинская башня;
- Спасская рассолоподъемная скважина;
- Соляной склад.

Схема № 1

Схема градостроительного анализа ценных градоформирующих объектов пространства



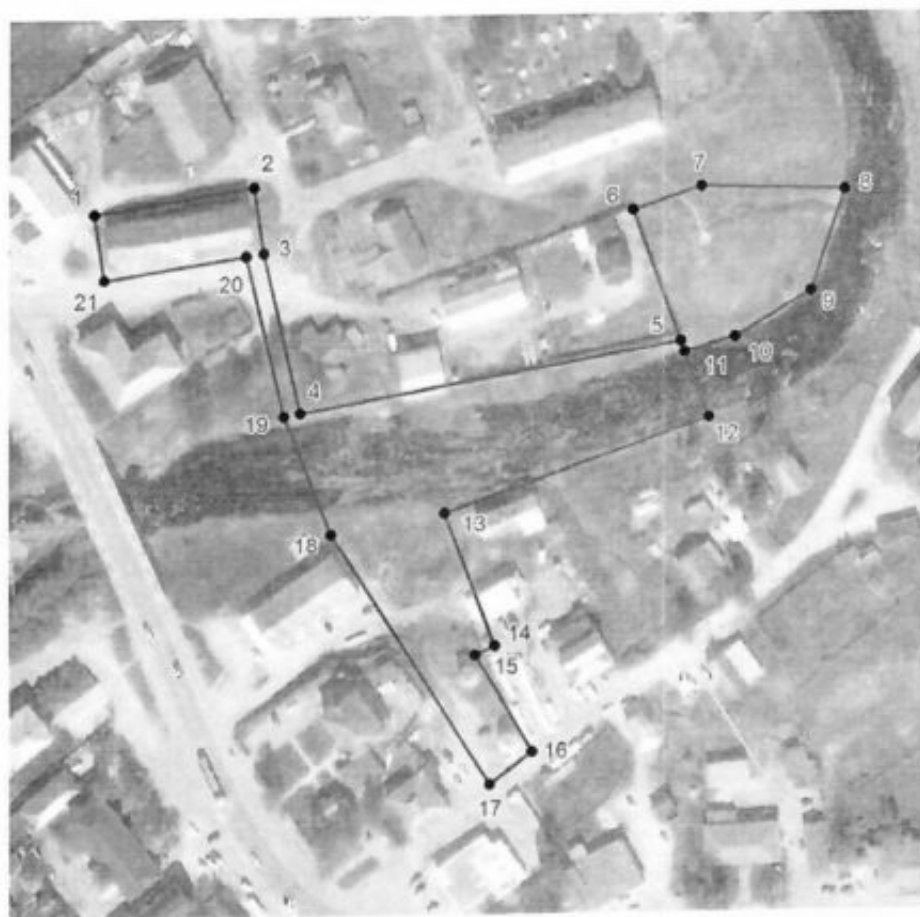
Условные обозначения:

-  - ценная застройка
-  - диссонирующие элементы планировочной структуры, нарушающие первоначальные визуальные связи элементов исторической застройки
-  - ценные секторы визуального восприятия объектов

Приложение 2
к приказу Комитета по охране
объектов культурного наследия
Вологодской области
от «4» сентября 2024 года № 1-06/13

**Границы территории
объекта культурного наследия достопримечательное место «Комплекс
Леденгского солеваренного завода в селе им. Бабушкина Вологодской области:
Соляной склад, Марининская башня, Спасская рассолоподъемная скважина»
XVIII-XIX вв., расположенного по адресу: Вологодская область, Бабушкинский
муниципальный округ, село имени Бабушкина**

1. Графическое описание местоположения границ территории объекта культурного наследия (карта-схема)



_____ - граница территории объекта культурного наследия

•1 – номер характерной (поворотной) точки границы территории объекта культурного наследия

2. Координаты поворотных (характерных) точек границ территории объекта культурного наследия

Обозначение характерных точек границ	Координаты, м	
	X	Y
1	2	3
1	413214,36	4170048,87
2	413222,20	4170099,51
3	413201,40	4170102,68
4	413150,44	4170114,47
5	413172,30	4170235,94
6	413213,98	4170220,70
7	413221,24	4170242,35
8	413219,78	4170287,91
9	413187,88	4170277,29
10	413173,39	4170253,21
11	413168,94	4170237,16
12	413147,73	4170244,92
13	413117,71	4170160,63
14	413074,95	4170176,52
15	413071,96	4170170,20
16	413041,27	4170188,36
17	413030,86	4170174,89
18	413111,30	4170124,17
19	413149,41	4170109,12
20	413200,51	4170097,18
21	413193,56	4170052,04
1	413214,36	4170048,87