

ПРИКАЗ

«01» августа 2024 г.

№ 943

Об установлении зон санитарной охраны
источников питьевого и хозяйственно-
бытового водоснабжения

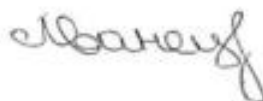
В соответствии со статьей 106 Земельного кодекса Российской Федерации, статьей 18 Федерального закона от 30.03.1999 № 52-ФЗ «О санитарно-эпидемиологическом благополучии населения», постановлением Главного государственного санитарного врача Российской Федерации от 14.03.2002 № 10 «О введении в действие санитарных правил и норм «Зоны санитарной охраны источников водоснабжения и водопроводов питьевого назначения. СанПиН 2.1.4.1110-02»

ПРИКАЗЫВАЮ:

1. Установить зоны санитарной охраны источников питьевого и хозяйственно-бытового водоснабжения Чагодского территориального управления администрации Чагодощенского муниципального округа Вологодской области (скважины №№ 632, 1703), расположенных в п. Чагода Чагодощенского муниципального округа, согласно приложению к настоящему приказу.

2. Настоящий приказ вступает в силу со дня его официального опубликования.

Первый заместитель
начальника Департамента



М.А. Иванецкая

Приложение
к приказу Департамента природных
ресурсов, лесного и охотничьего
хозяйства Вологодской области
от 01 августа 2024 года № 943

Зоны санитарной охраны источников питьевого и хозяйственно-бытового водоснабжения Чагодского территориального управления администрации Чагодощенского муниципального округа Вологодской области (скважины №№ 632, 1703), расположенных в п. Чагода Чагодощенского муниципального округа Вологодской области

1. Адрес и местоположение скважин.

Скважины Чагодского территориального управления администрации Чагодощенского муниципального округа Вологодской области (скважины №№ 632, 1703) расположены в п. Чагода Чагодощенского муниципального округа.

2. Сведения о зонах санитарной охраны скважин.

Границы зон санитарной охраны (далее – ЗСО) согласованы Управлением Федеральной службы по надзору в сфере защиты прав потребителей и благополучия человека по Вологодской области (санитарно-эпидемиологическое заключение от 19.12.2023 № 35.ВЦ.02.000.Т.000794.12.23).

Размеры границ первого, второго и третьего поясов зон санитарной охраны

Номер скважины	Радиус первого пояса ЗСО, м	Размеры второго пояса ЗСО, м			Размеры третьего пояса ЗСО, м		
		вверх по потоку	вниз по потоку	ширина потока (2d)	вверх по потоку	вниз по потоку	ширина потока (2d)
632	50	62	50	100	952	50	100
1703	30	45	30	60	1178	30	94

3. Ограничения использования земельных участков в границах поясов ЗСО источников водоснабжения установлены:

3.1 В границах первого пояса – статьей 27 Земельного кодекса Российской Федерации, статьями 43-44 Водного кодекса Российской Федерации, разделом III СанПиН «Зоны санитарной охраны источников водоснабжения и водопроводов питьевого назначения. СанПиН 2.1.4.1110-02» (далее – СанПиН 2.1.4.1110-02);

3.2 В границах второго и третьего поясов – статьями 43-44 Водного кодекса Российской Федерации, разделом III СанПиН 2.1.4.1110-02.

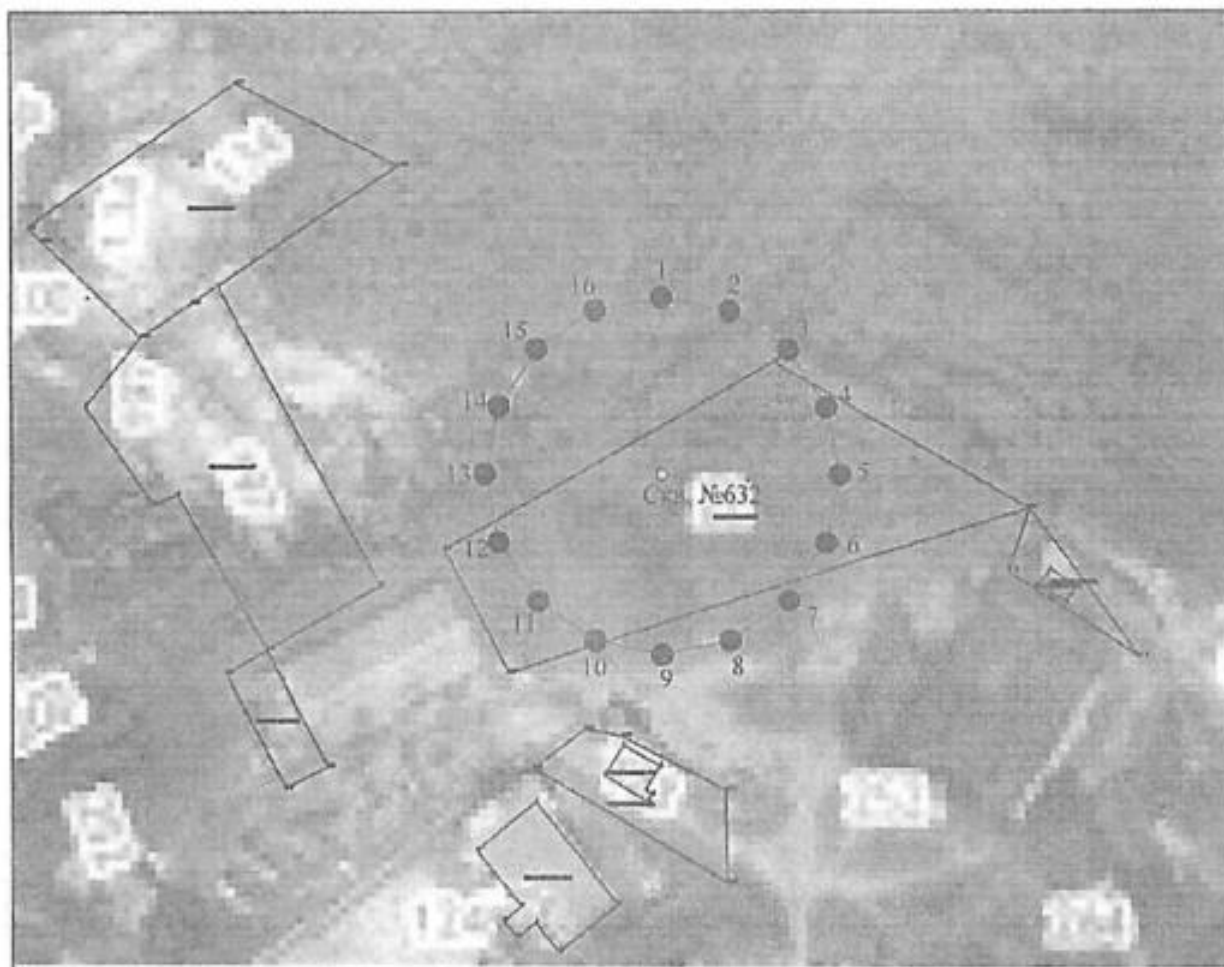
4. Возмещение убытков, причиненных собственникам земельных участков, землепользователям, землевладельцам, арендаторам земельных участков, иным

лицам ограничением их прав в связи с установлением ЗСО, осуществляется правообладателем имущества, предназначенного для питьевого и хозяйственно-бытового водоснабжения и включающего источники водоснабжения (скважины №№ 632, 1703), расположенные в п. Чагода Чагодощенского муниципального округа Вологодской области, в порядке, установленном статьей 57.1 Земельного кодекса Российской Федерации.

5. Срок наступления обязанности по возмещению убытков в соответствии со статьей 57.1 Земельного кодекса Российской Федерации определяется вступившим в законную силу судебным решением.

6. Сведения о границах ЗСО источника водоснабжения содержат графические описания местоположения границ поясов ЗСО, перечень координат характерных точек этих границ в системе координат, установленной для ведения Единого государственного реестра недвижимости, и прилагаются в формате XML.

План границ объекта

1 пояс ЗСО скважины
№ 632

Используемые условные знаки и обозначения:

Масштаб 1:2000

1 ● - вновь образуемая характерная точка границы ЗОУИТ

— - граница устанавливаемой ЗОУИТ

— - существующая часть контура, имеющиеся в ЕГРН сведения о которой достаточны для определения её местоположения

:458 - обозначение земельного участка

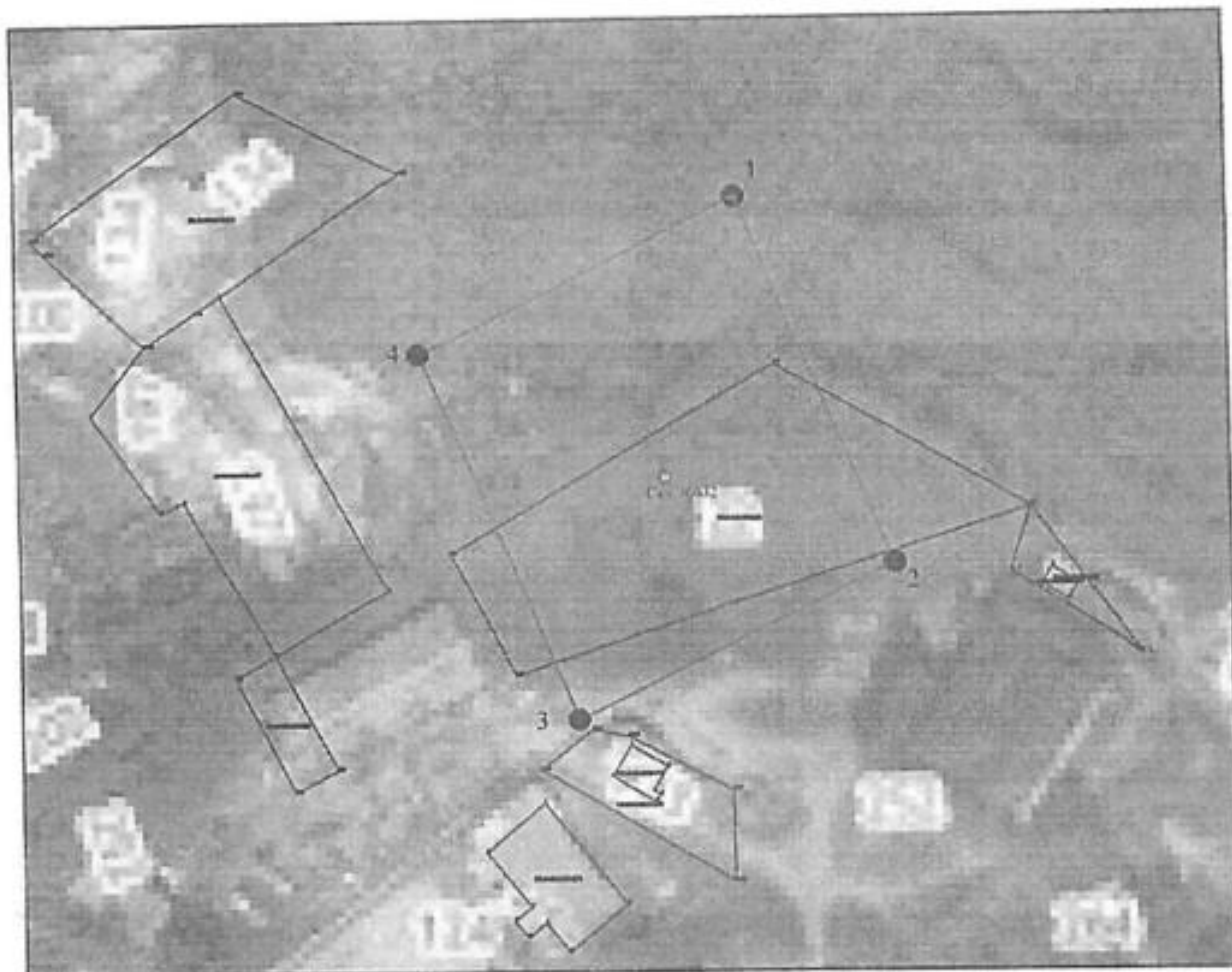


Подпись _____ Дата « 15 » 02 2024 г.

Место для оттиска печати (при наличии) лица, составившего описание местоположения границ объекта

План границ объекта

№ 632



Масштаб 1:2000

Используемые условные знаки и обозначения:

1 ● - вновь образуемая характерная точка границы ЗОУИТ

— - граница устанавливаемой ЗОУИТ

— - существующая часть контура, имеющиеся в ЕГРН сведения о которой достаточны для определения её местоположения

:458 - обозначение земельного участка



Подпись

Дата « 15 » 02 . 2024 г.

Место для оттиска печати (при наличии) лица, составившего описание местоположения границ объекта

3 пояс ЗСО скважины

План границ объекта

№ 632



Масштаб 1:8000

Используемые условные знаки и обозначения:

1 ● - вновь образуемая характерная точка границы ЗОУИТ

— - граница устанавливаемой ЗОУИТ

— - существующая часть контура, имеющиеся в ЕГРН сведения о которой достаточны для определения её местоположения

:458 - обозначение земельного участка



Подпись

Дата « 15 » 02 2024 г.

Место для оттиска печати (при наличии) лица, составившего описание местоположения границ объекта

План границ объекта

1 пояс ЗСО скважины
№ 1703

Используемые условные знаки и обозначения:

Масштаб 1:1000

- 1 ● - вновь образуемая характерная точка границы ЗОУИТ
- - граница устанавливаемой ЗОУИТ
- - существующая часть контура, имеющиеся в ЕГРН сведения о которой достаточны для определения её местоположения
- :458 - обозначение земельного участка



Подпись _____

Дата « 15 » 02 2024 г.

Место для оттиска печати (при наличии) лица, составившего описание местоположения границ объекта

План границ объекта

2 пояс ЗСО скважины
№ 1703

Используемые условные знаки и обозначения:

Масштаб 1:1000

1 ● - вновь образуемая характеристическая точка границы ЗОУИТ

— - граница устанавливаемой ЗОУИТ

— - существующая часть контура, имеющиеся в ЕГРН сведения о которой достаточны для определения её местоположения

:458 - обозначение земельного участка

Подпись



Дата « 15 » 02 2024 г.

Место для оттиска печати (при наличии) лица, составившего описание местоположения границ объекта

План границ объекта

3 пояс ЗСО скважины
№ 1703

Используемые условные знаки и обозначения:

Масштаб 1:8000

- 1 ● - вновь образуемая характерная точка границы ЗОУИТ
- - граница устанавливаемой ЗОУИТ
- - существующая часть контура, имеющиеся в ЕГРН сведения о которой достаточны для определения её местоположения
- :458 - обозначение земельного участка

Подпись

Дата «15» 02 2024 г.

Место для оттиска печати (при наличии) лица, составившего описание местоположения границ объекта