

Департамент природных ресурсов, лесного и охотничьего хозяйства  
Вологодской области

---

**ПРИКАЗ**

«29» августа 2024 года

№ 1115

Об изменении границ земель, на которых расположены леса, расположенные в лесопарковых и зеленых зонах, на территории Вологодского лесничества Вологодской области

В соответствии со статьями 82, 114 Лесного кодекса Российской Федерации, постановлением Правительства Российской Федерации от 21 декабря 2019 года № 1755 «Об утверждении Правил изменения границ земель, на которых располагаются леса, указанные в пунктах 3 и 4 части 1 статьи 114 Лесного кодекса Российской Федерации, и определения функциональных зон в лесах, расположенных в лесопарковых зонах», подпунктом 3.1.1.17 пункта 3.1 Положения о Департаменте природных ресурсов, лесного и охотничьего хозяйства Вологодской области, утвержденного постановлением Правительства Вологодской области от 3 июня 2024 года № 646, приказом Департамента природных ресурсов, лесного и охотничьего хозяйства Вологодской области от 13 августа 2024 года № 1041 «Об утверждении проектной документации по изменению границ земель, на которых расположены леса, в лесопарковых и зеленых зонах, на территории Вологодского лесничества Вологодской области»

**ПРИКАЗЫВАЮ:**

1. Исключить из границ земель, на которых расположены леса, расположенные в лесопарковых зонах, и включить в границы земель, на которых расположены леса, расположенные в зеленых зонах, на территории Вологодского лесничества Вологодской области лесной участок Вологодского участкового лесничества, квартал № 115 (выдел 2, части выделов 1, 3) общей площадью 1,2176 га, согласно приложению 1 к настоящему приказу

2. Включить в границы земель, на которых расположены леса, расположенные в лесопарковых зонах, и исключить из границ земель, на которых расположены леса, расположенные в зеленых зонах, на территории Вологодского лесничества Вологодской области лесной участок Пригородного участкового лесничества, УХ «Молочное», квартал № 18 (часть выдела 29) площадью 1,2176 га, согласно приложению 2 к настоящему приказу.

3. Вологодскому территориальному отделу – государственному лесничеству (Воеводину И.А.) в течение 30 дней со дня издания настоящего приказа подготовить и утвердить акт об изменении документированной

информации в государственном лесном реестре по Форме 2, утвержденной приказом Минприроды России от 11 ноября 2013 года № 496, и обеспечить в установленном порядке внесение в государственный лесной реестр информации по изменению границ земель, на которых расположены леса, расположенные в лесопарковых и зеленых зонах, на территории Вологодского лесничества Вологодской области.

4. Отделу правовой и административной работы (Уссар Е.Г.):

направить настоящий приказ в территориальный орган Министерства юстиции Российской Федерации по Вологодской области, прокуратуру области, Волжскую межрегиональную природоохранную прокуратуру, Череповецкую межрайонную природоохранную прокуратуру Волжской межрегиональной природоохранной прокуратуры;

обеспечить опубликование (размещение) настоящего приказа в областной газете «Красный Север» и на «Официальном интернет-портале правовой информации» ([www.pravo.gov.ru](http://www.pravo.gov.ru));

обеспечить размещение настоящего приказа в государственной информационной системе «Официальный портал Правительства Вологодской области».

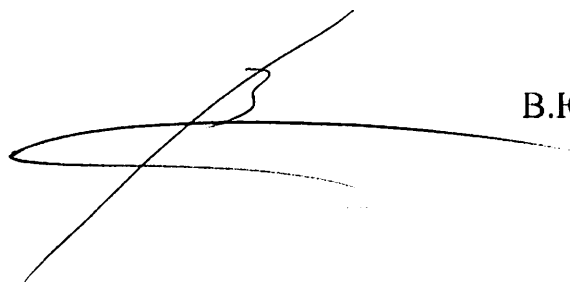
5. Отделу организации лесопользования и государственного лесного реестра (Кутышева В.Н.):

внести изменения в лесохозяйственный регламент Вологодского лесничества Вологодской области;

обеспечить размещение настоящего приказа на официальном сайте Департамента природных ресурсов, лесного и охотничьего хозяйств Вологодской области.

6. Контроль за исполнением настоящего приказа возложить на первого заместителя начальника Департамента С.В. Назарова.

Начальник Департамента



В.Ю. Ефанов

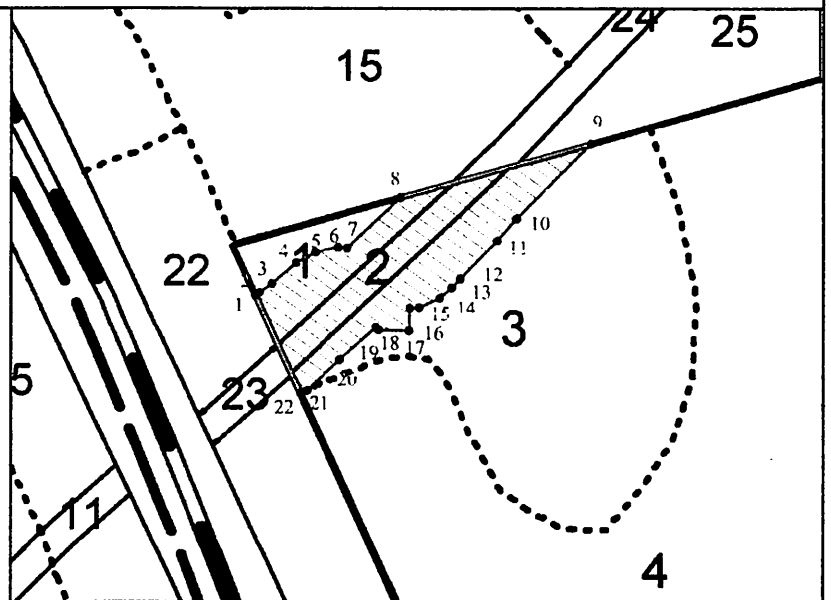
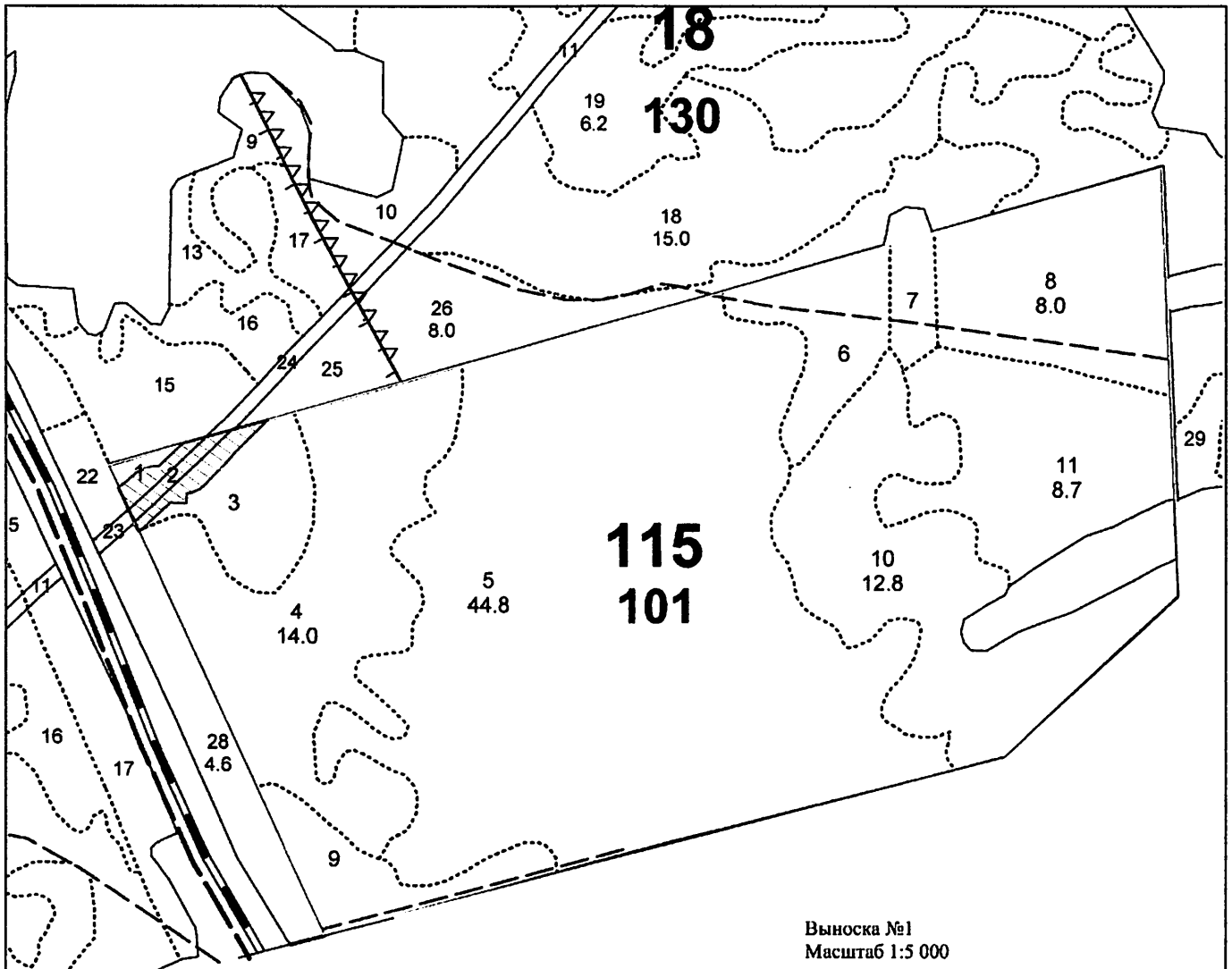
Приложение 1  
к приказу Департамента  
природных ресурсов, лесного и  
охотничьего хозяйства  
Вологодской области  
от «29» августа 2024 года № 1115

Графическое описание местоположения границ лесного участка, исключаемого из состава земель, на которых расположены леса, расположенные в лесопарковых зонах, и включаемого в состав земель, на которых расположены леса, расположенные в зеленых зонах

1. Графическое описание местоположения границ лесного участка, исключаемого из состава земель, на которых располагаются леса, расположенные в лесопарковых зонах, и включаемого в состав земель, на которых располагаются леса, расположенные в зеленых зонах.

Местоположение: Вологодская область, Вологодский муниципальный округ, Вологодское лесничество, Вологодское участковое лесничество, квартал № 115 (выдел 2, части выделов 1, 3). Площадь объекта 1,2176 га.

Масштаб 1:10 000



- границы лесного участка, исключаемого из состава земель, на которых располагаются леса, расположенные в лесопарковых зонах, и включаемого в состав земель, на которых располагаются леса, расположенные в зеленых зонах.

2. Перечень координат характерных точек границ лесного участка, исключаемого из состава земель, на которых расположены леса, расположенные в лесопарковых зонах, и включаемого в состав земель, на которых располагаются леса, расположенные в зеленых зонах (система координат МСК-35, зона 2).

Обозначение характерных точек границы участка	Координаты, м	
	X	Y
1	356987,42	2315231,42
2	356989,54	2315233,89
3	356995,24	2315242,20
4	357009,14	2315258,08
5	357016,14	2315270,93
6	357019,46	2315285,88
7	357018,95	2315291,95
8	357052,25	2315326,92
9	357087,99	2315452,77
10	357038,26	2315403,80
11	357023,61	2315391,05
12	356998,51	2315366,60
13	356992,62	2315360,87
14	356985,73	2315352,81
15	356979,56	2315339,48
16	356979,27	2315333,27
17	356964,31	2315332,72
18	356964,87	2315312,85
19	356966,49	2315310,98
20	356945,19	2315286,99
21	356924,82	2315265,50
22	356922,60	2315261,34
1	356987,42	2315231,42

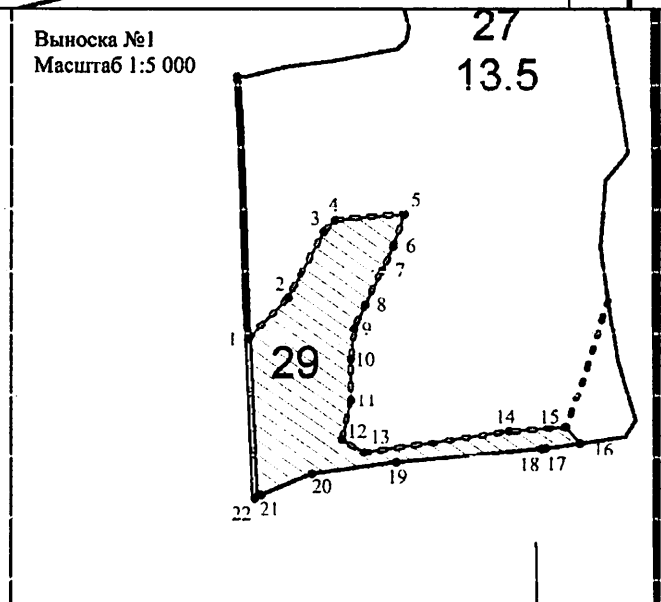
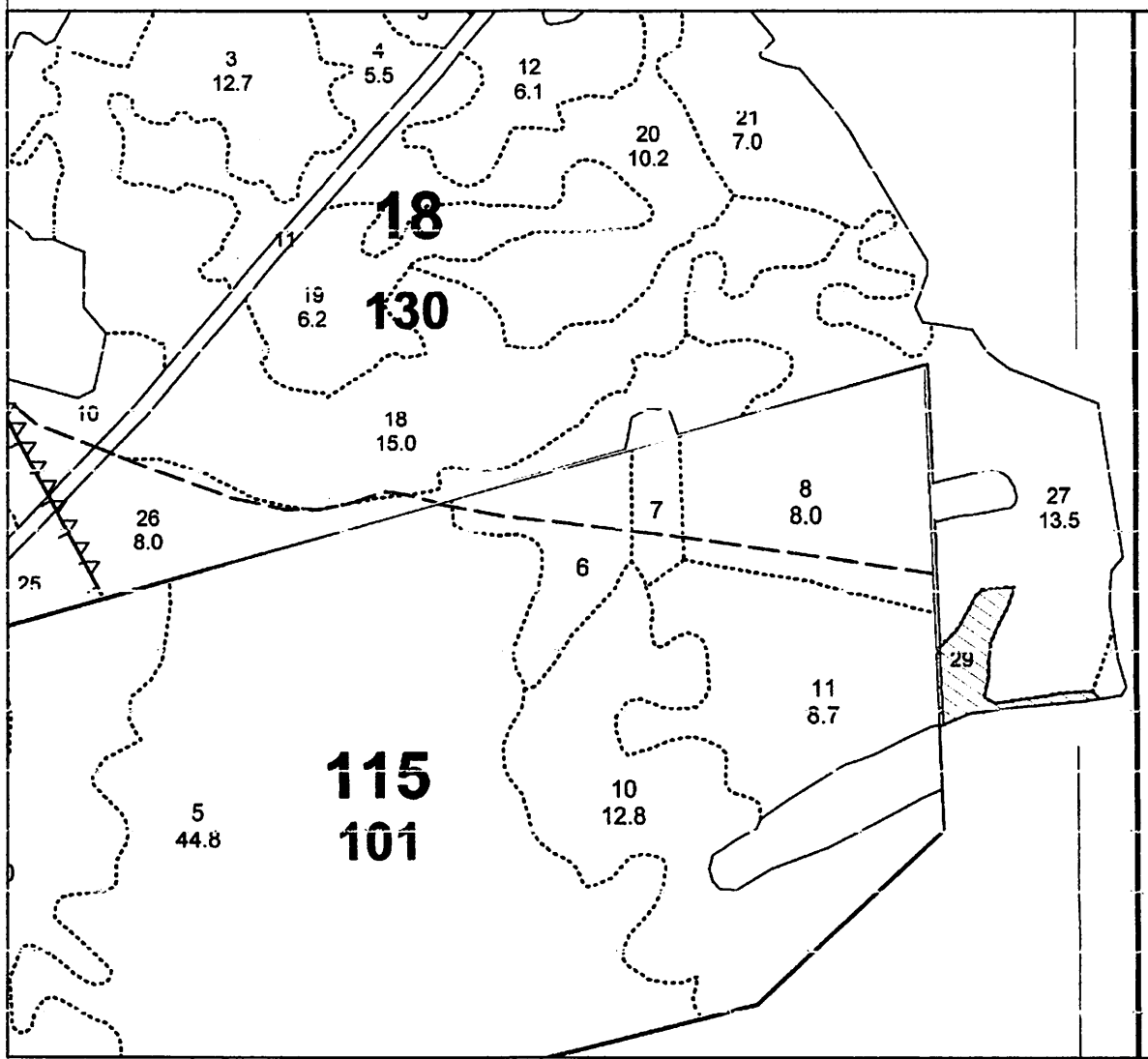
Приложение 2  
к приказу Департамента  
природных ресурсов, лесного и  
охотничьего хозяйства  
Вологодской области  
от «29» августа 2024 года № 1115

Текстовое и графическое описание местоположения границ лесного участка, включаемого в состав земель, на которых расположены леса, расположенные в лесопарковых зонах, и исключаемого из состава земель, на которых расположены леса, расположенные в зеленых зонах.

1. Графическое описание местоположения границ лесного участка, включаемого в состав земель, на которых расположены леса, расположенные в лесопарковых зонах, и исключаемого из состава земель, на которых расположены леса, расположенные в зеленых зонах.

Местоположение: Вологодская область, Вологодский муниципальный округ, Вологодское лесничество, Пригородное участковое лесничество, УХ «Молочное», квартал № 18 (часть выдела 29). Площадь объекта 1,2176 га.

Масштаб 1:10 000



- границы лесного участка, включаемого в состав земель, на которых расположены леса, расположенные в лесопарковых зонах, и исключаемого из состава земель, на которых расположены леса, расположенные в зеленых зонах.

2. Перечень координат характерных точек границ участка, включаемого в состав земель, на которых расположены леса, расположенные в лесопарковых зонах, и исключаемого из состава земель, на которых расположены леса, расположенные в зеленых зонах (система координат МСК-35, зона 2).

Обозначение характерных точек границы участка	Координаты, м	
	X	Y
1	357078,89	2316789,40
2	357106,37	2316815,78
3	357150,08	2316839,13
4	357157,59	2316846,54
5	357161,64	2316892,55
6	357140,43	2316885,22
7	357124,21	2316877,87
8	357101,74	2316866,83
9	357085,51	2316859,47
10	357065,59	2316857,12
11	357038,21	2316857,30
12	357012,05	2316851,25
13	357003,44	2316866,24
14	357017,77	2316961,96
15	357020,51	2316999,26
16	357009,70	2317008,84
17	357006,54	2316986,31
18	357006,17	2316983,53
19	356997,16	2316887,42
20	356989,32	2316831,48
21	356975,41	2316797,98
22	356973,28	2316793,79
1	357078,89	2316789,40