

**КОМИТЕТ  
ПО ОХРАНЕ ОБЪЕКТОВ КУЛЬТУРНОГО НАСЛЕДИЯ  
ВОЛОГОДСКОЙ ОБЛАСТИ**

**ПРИКАЗ**

от 14.09.2024

№ 14-010104

**Об утверждении границ территорий объектов культурного наследия**

В соответствии со статьей 3.1 Федерального закона от 25 июня 2002 года № 73-ФЗ «Об объектах культурного наследия (памятниках истории и культуры) народов Российской Федерации», статьей 4 Закона Вологодской области от 16 марта 2015 года № 3601-ОЗ «О сохранении, использовании, популяризации и государственной охране объектов культурного наследия (памятников истории и культуры), находящихся на территории Вологодской области», пунктом 3.1.4.7 Положения о Комитете по охране объектов культурного наследия Вологодской области, утвержденного постановлением Правительства Вологодской области от 19 января 2015 года № 33 «Об утверждении положения о Комитете по охране объектов культурного наследия Вологодской области»

**ПРИКАЗЫВАЮ:**

1. Утвердить границы территории, координаты характерных (поворотных) точек границ территории, режим использования территории:

1.1. объекта культурного наследия регионального значения «Каретник деревянный, рубленый», XIX в., расположенного по адресу: Вологодская область, г. Тотьма, ул. Садовая, д. 3, согласно приложению 1 к настоящему приказу;

1.2. объекта культурного наследия регионального значения «Дом крестьянина», кон. XIX в., расположенного по адресу: Вологодская область, г. Тотьма, ул. Советская, 13, согласно приложению 2 к настоящему приказу;

1.3. объекта культурного наследия регионального значения «Комплекс жилых и торговых зданий», кон. XIX в., расположенного по адресу: Вологодская область, г. Тотьма, ул. Советская, 15, 17, 19, согласно приложению 3 к настоящему приказу;

1.4. объекта культурного наследия регионального значения «Жилой дом с лавками и погребями», II-я пол. XIX в., расположенного по адресу: Вологодская область, г. Тотьма, ул. Советская, 16, 18, согласно приложению 4 к настоящему приказу;

1.5. объекта культурного наследия регионального значения «Жилой дом с мезонином», кон. XIX в., расположенного по адресу: Вологодская область, г. Тотьма, ул. Советская, 35, согласно приложению 5 к настоящему приказу;

1.6. объекта культурного наследия регионального значения «Жилой дом», кон. XIX в., расположенного по адресу: Вологодская область, г. Тотьма, ул. Советская, 34, согласно приложению 6 к настоящему приказу;

1.7. объекта культурного наследия регионального значения «Жилой дом с лавками», II-я пол. XIX в., расположенного по адресу: Вологодская область, г. Тотьма, ул. Советская, 5, согласно приложению 7 к настоящему приказу;

1.8. объекта культурного наследия регионального значения «Жилой дом», II-я пол. XIX в., расположенного по адресу: Вологодская область, г. Тотьма, ул. Урицкого, 5, согласно приложению 8 к настоящему приказу;

1.9. объекта культурного наследия регионального значения «Жилой дом», 1899 г., расположенного по адресу: Вологодская область, г. Тотьма, Речной переулок, д. 5, согласно приложению 9 к настоящему приказу;

1.10. объекта культурного наследия регионального значения «Дом жилой, деревянный», начало XX века, расположенного по адресу: Вологодская область, г. Тотьма, ул. Володарского, 7, согласно приложению 10 к настоящему приказу;

1.11. объекта культурного наследия регионального значения «Могила художника Вахрушева Феодосия Михайловича 1870 - 1931», 1870 - 1931 гг., расположенного по адресу: Вологодская область, г. Тотьма, городское кладбище, согласно приложению 11 к настоящему приказу;

1.12. объекта культурного наследия регионального значения «Церковь Рождества Богородицы, деревянная», 1783 г., расположенного по адресу: Вологодская область, Вожегодский район, д. Поповка-Каликинская, согласно приложению 12 к настоящему приказу.

2. Консультанту Комитета по охране объектов культурного наследия Вологодской области Максимовой Л.О. в течение трех рабочих дней со дня подписания настоящего приказа обеспечить направление его копии:

- в администрацию Тотемского муниципального округа;
- в администрацию Вожегодского муниципального округа;
- в прокуратуру Вологодской области;
- в Управление Министерства юстиции Российской Федерации по Вологодской области;
- на опубликование на сайте Комитета по охране объектов культурного наследия области;
- на официальное опубликование на «Официальном интернет-портале правовой информации» (<http://pravo.gov.ru/>);
- в орган кадастрового учета.

3. Настоящий приказ вступает в силу по истечении 10 дней после дня его официального опубликования.

И.о. председателя Комитета



Е.Н. Бурька

Приложение 1 к приказу Комитета  
по охране объектов культурного  
наследия области  
от «28» сентября 2024 г. № 14-О/с.04

Границы территории, координаты характерных (поворотных) точек границ территории, режим использования территории объекта культурного наследия регионального значения «Каретник деревянный, рубленый», XIX в., расположенного по адресу: Вологодская область, г. Тотьма, ул. Садовая, д. 3

1. Графическое описание местоположения границ территории объекта культурного наследия (карта-схема)



2. Координаты поворотных (характерных) точек границ территории объекта культурного наследия

Обозначение характерных точек границ	Координаты, м	
	X	Y
<b>1</b>	<b>2</b>	<b>3</b>
1	436712.44	3317809.42
2	436690.30	3317811.66

3	436688.52	3317783.68
4	436709.03	3317781.69
1	436712.44	3317809.42

### 3. Режим использования территории объекта культурного наследия

На территории объекта культурного наследия запрещается строительство объектов капитального строительства и увеличение объемно-пространственных характеристик существующих на территории памятника или ансамбля объектов капитального строительства; проведение земляных, строительных, мелиоративных и иных работ, за исключением работ по сохранению объекта культурного наследия или его отдельных элементов, сохранению историко-градостроительной или природной среды объекта культурного наследия.

На территории объекта культурного наследия разрешается ведение хозяйственной деятельности, не противоречащей требованиям обеспечения сохранности объекта культурного наследия и позволяющей обеспечить функционирование объекта культурного наследия в современных условиях.

Не допускается распространение наружной рекламы на объектах культурного наследия, включенных в единый государственный реестр объектов культурного наследия (памятников истории и культуры) народов Российской Федерации, а также на их территориях.

Требование о запрете распространения наружной рекламы не действует в отношении распространения наружной рекламы, содержащей исключительно информацию о проведении на объектах культурного наследия, их территориях театрально-зрелищных, культурно-просветительных и зрелищно-развлекательных мероприятий или исключительно информацию об указанных мероприятиях с одновременным упоминанием об определенном лице как о спонсоре конкретного мероприятия при условии, если такому упоминанию отведено не более чем десять процентов рекламной площади (пространств).

Приложение 2 к приказу Комитета  
по охране объектов культурного  
наследия области  
от «14» сентября 2024 г. № 12-01/06-04

Границы территории, координаты характерных (поворотных) точек границ территории, режим использования территории объекта культурного наследия регионального значения «Дом крестьянина», кон. XIX в., расположенного по адресу: Вологодская область, г. Тотьма, ул. Советская, 13

1. Графическое описание местоположения границ территории объекта культурного наследия (карта-схема)



2. Координаты поворотных (характерных) точек границ территории объекта культурного наследия

Обозначение характерных точек границ	Координаты, м	
	X	Y
1	2	3
1	437146.95	3317614.28
2	437161.62	3317630.49
3	437150.75	3317663.08
4	437130.62	3317665.04

5	437128.37	3317641.95
6	437132.65	3317629.03
1	437146.95	3317614.28

### 3. Режим использования территории объекта культурного наследия

На территории объекта культурного наследия запрещается строительство объектов капитального строительства и увеличение объемно-пространственных характеристик существующих на территории памятника или ансамбля объектов капитального строительства; проведение земляных, строительных, мелиоративных и иных работ, за исключением работ по сохранению объекта культурного наследия или его отдельных элементов, сохранению историко-градостроительной или природной среды объекта культурного наследия.

На территории объекта культурного наследия разрешается ведение хозяйственной деятельности, не противоречащей требованиям обеспечения сохранности объекта культурного наследия и позволяющей обеспечить функционирование объекта культурного наследия в современных условиях.

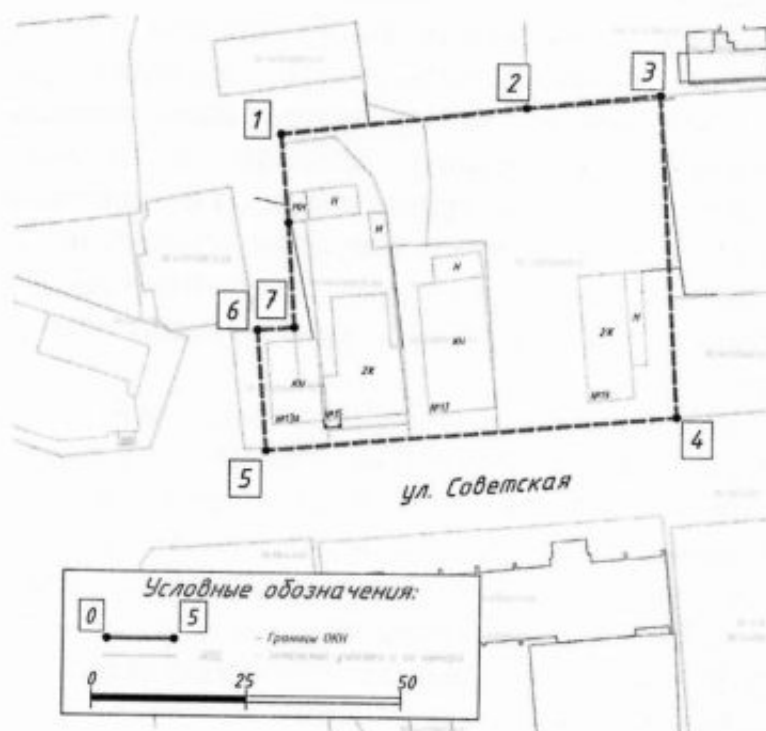
Не допускается распространение наружной рекламы на объектах культурного наследия, включенных в единый государственный реестр объектов культурного наследия (памятников истории и культуры) народов Российской Федерации, а также на их территориях.

Требование о запрете распространения наружной рекламы не действует в отношении распространения наружной рекламы, содержащей исключительно информацию о проведении на объектах культурного наследия, их территориях театрально-зрелищных, культурно-просветительных и зрелищно-развлекательных мероприятий или исключительно информацию об указанных мероприятиях с одновременным упоминанием об определенном лице как о спонсоре конкретного мероприятия при условии, если такому упоминанию отведено не более чем десять процентов рекламной площади (пространств).

Приложение 3 к приказу Комитета  
по охране объектов культурного  
наследия области  
от «А» сентября 2024 г. № 04-000-04

Границы территории, координаты характерных (поворотных) точек границ территории, режим использования территории объекта культурного наследия регионального значения «Комплекс жилых и торговых зданий», кон. XIX в., расположенного по адресу: Вологодская область, г. Тотьма, ул. Советская, 15, 17, 19

1. Графическое описание местоположения границ территории объекта культурного наследия (карта-схема)



2. Координаты поворотных (характерных) точек границ территории объекта культурного наследия

Обозначение характерных точек границ	Координаты, м	
	X	Y
<b>1</b>	<b>2</b>	<b>3</b>
1	437183.95	3317677.69
2	437188.73	3317717.38
3	437191.05	3317738.86

4	437138.62	3317741.98
5	437132.43	3317675.75
6	437152.04	3317674.25
7	437152.50	3317680.17
1	437183.95	3317677.69

### 3. Режим использования территории объекта культурного наследия

На территории объекта культурного наследия запрещается строительство объектов капитального строительства и увеличение объемно-пространственных характеристик существующих на территории памятника или ансамбля объектов капитального строительства; проведение земляных, строительных, мелиоративных и иных работ, за исключением работ по сохранению объекта культурного наследия или его отдельных элементов, сохранению историко-градостроительной или природной среды объекта культурного наследия.

На территории объекта культурного наследия разрешается ведение хозяйственной деятельности, не противоречащей требованиям обеспечения сохранности объекта культурного наследия и позволяющей обеспечить функционирование объекта культурного наследия в современных условиях.

Не допускается распространение наружной рекламы на объектах культурного наследия, включенных в единый государственный реестр объектов культурного наследия (памятников истории и культуры) народов Российской Федерации, а также на их территориях.

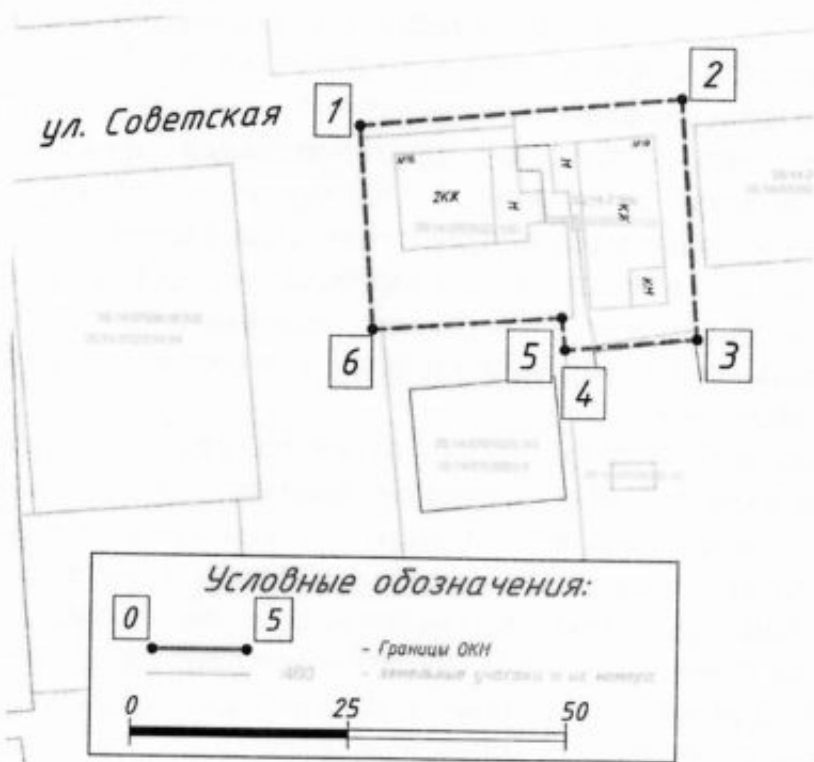
Требование о запрете распространения наружной рекламы не действует в отношении распространения наружной рекламы, содержащей исключительно информацию о проведении на объектах культурного наследия, их территориях театрально-зрелищных, культурно-просветительных и зрелищно-развлекательных мероприятий или исключительно информацию об указанных мероприятиях с одновременным упоминанием об определенном лице как о спонсоре конкретного мероприятия при условии, если такому упоминанию отведено не более чем десять процентов рекламной площади (пространств).



Приложение 4 к приказу Комитета  
по охране объектов культурного  
наследия области  
от «АФ» сентября 2024 г. № 14-ОКН-04

Границы территории, координаты характерных (поворотных) точек границ территории, режим использования территории объекта культурного наследия регионального значения «Жилой дом с лавками и погребками», II-я пол. XIX в., расположенного по адресу: Вологодская область, г. Тотма, ул. Советская, 16, 18

1. Графическое описание местоположения границ территории объекта культурного наследия (карта-схема)



2. Координаты поворотных (характерных) точек границ территории объекта культурного наследия

Обозначение характерных точек границ	Координаты, м	
	X	Y
<b>1</b>	<b>2</b>	<b>3</b>
1	437127.91	3317781.71
2	437131.49	3317818.60

3	437103.80	3317820.56
4	437102.40	3317805.49
5	437106.16	3317805.10
6	437104.47	3317783.37
1	437127.91	3317781.71

### 3. Режим использования территории объекта культурного наследия

На территории объекта культурного наследия запрещается строительство объектов капитального строительства и увеличение объемно-пространственных характеристик существующих на территории памятника или ансамбля объектов капитального строительства; проведение земляных, строительных, мелиоративных и иных работ, за исключением работ по сохранению объекта культурного наследия или его отдельных элементов, сохранению историко-градостроительной или природной среды объекта культурного наследия.

На территории объекта культурного наследия разрешается ведение хозяйственной деятельности, не противоречащей требованиям обеспечения сохранности объекта культурного наследия и позволяющей обеспечить функционирование объекта культурного наследия в современных условиях.

Не допускается распространение наружной рекламы на объектах культурного наследия, включенных в единый государственный реестр объектов культурного наследия (памятников истории и культуры) народов Российской Федерации, а также на их территориях.

Требование о запрете распространения наружной рекламы не действует в отношении распространения наружной рекламы, содержащей исключительно информацию о проведении на объектах культурного наследия, их территориях театрально-зрелищных, культурно-просветительных и зрелищно-развлекательных мероприятий или исключительно информацию об указанных мероприятиях с одновременным упоминанием об определенном лице как о спонсоре конкретного мероприятия при условии, если такому упоминанию отведено не более чем десять процентов рекламной площади (пространств).

Приложение 5 к приказу Комитета  
по охране объектов культурного  
наследия области  
от «18» сентября 2024 г. № 14-О/ОБ-04

Границы территории, координаты характерных (поворотных) точек границ территории, режим использования территории объекта культурного наследия регионального значения «Жилой дом с мезонином», кон. XIX в., расположенного по адресу: Вологодская область, г. Тотьма, ул. Советская, 35

1. Графическое описание местоположения границ территории объекта культурного наследия (карта-схема)



2. Координаты поворотных (характерных) точек границ территории объекта культурного наследия

Обозначение характерных точек границ	Координаты, м	
	X	Y
<b>1</b>	<b>2</b>	<b>3</b>
1	437189.88	3318034.61
2	437192.85	3318047.98
3	437198.41	3318047.39
4	437202.64	3318073.94
5	437167.67	3318076.51

6	437163.89	3318036.74
1	437189.88	3318034.61

### 3. Режим использования территории объекта культурного наследия

На территории объекта культурного наследия запрещается строительство объектов капитального строительства и увеличение объемно-пространственных характеристик существующих на территории памятника или ансамбля объектов капитального строительства; проведение земляных, строительных, мелиоративных и иных работ, за исключением работ по сохранению объекта культурного наследия или его отдельных элементов, сохранению историко-градостроительной или природной среды объекта культурного наследия.

На территории объекта культурного наследия разрешается ведение хозяйственной деятельности, не противоречащей требованиям обеспечения сохранности объекта культурного наследия и позволяющей обеспечить функционирование объекта культурного наследия в современных условиях.

Не допускается распространение наружной рекламы на объектах культурного наследия, включенных в единый государственный реестр объектов культурного наследия (памятников истории и культуры) народов Российской Федерации, а также на их территориях.

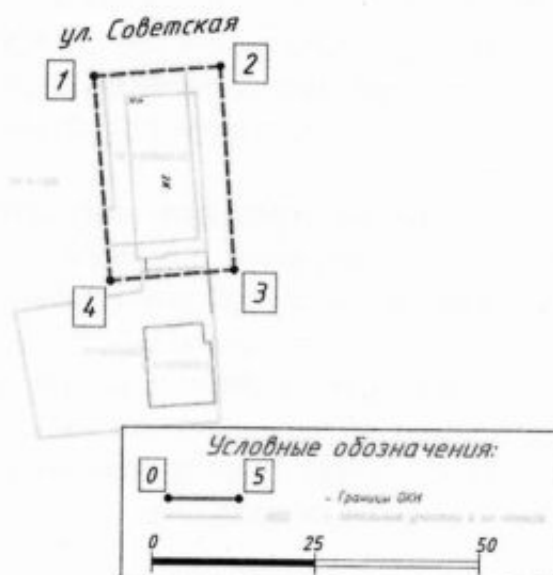
Требование о запрете распространения наружной рекламы не действует в отношении распространения наружной рекламы, содержащей исключительно информацию о проведении на объектах культурного наследия, их территориях театрально-зрелищных, культурно-просветительных и зрелищно-развлекательных мероприятий или исключительно информацию об указанных мероприятиях с одновременным упоминанием об определенном лице как о спонсоре конкретного мероприятия при условии, если такому упоминанию отведено не более чем десять процентов рекламной площади (пространств).

Приложение 6 к приказу Комитета  
по охране объектов культурного  
наследия области

от «12» сентября 2024 г. № 14-ОК.04

Границы территории, координаты характерных (поворотных) точек границ территории, режим использования территории объекта культурного наследия регионального значения «Жилой дом», кон. XIX в., расположенного по адресу:  
Вологодская область, г. Тотьма, ул. Советская, 34

1. Графическое описание местоположения границ территории объекта культурного наследия (карта-схема)



2. Координаты поворотных (характерных) точек границ территории объекта культурного наследия

Обозначение характерных точек границ	Координаты, м	
	X	Y
<b>1</b>	<b>2</b>	<b>3</b>
1	437157.10	3318124.31
2	437158.79	3318143.66
3	437127.40	3318146.08
4	437125.57	3318127.14

1	437157.10	3318124.31
---	-----------	------------

### 3. Режим использования территории объекта культурного наследия

На территории объекта культурного наследия запрещается строительство объектов капитального строительства и увеличение объемно-пространственных характеристик существующих на территории памятника или ансамбля объектов капитального строительства; проведение земляных, строительных, мелиоративных и иных работ, за исключением работ по сохранению объекта культурного наследия или его отдельных элементов, сохранению историко-градостроительной или природной среды объекта культурного наследия.

На территории объекта культурного наследия разрешается ведение хозяйственной деятельности, не противоречащей требованиям обеспечения сохранности объекта культурного наследия и позволяющей обеспечить функционирование объекта культурного наследия в современных условиях.

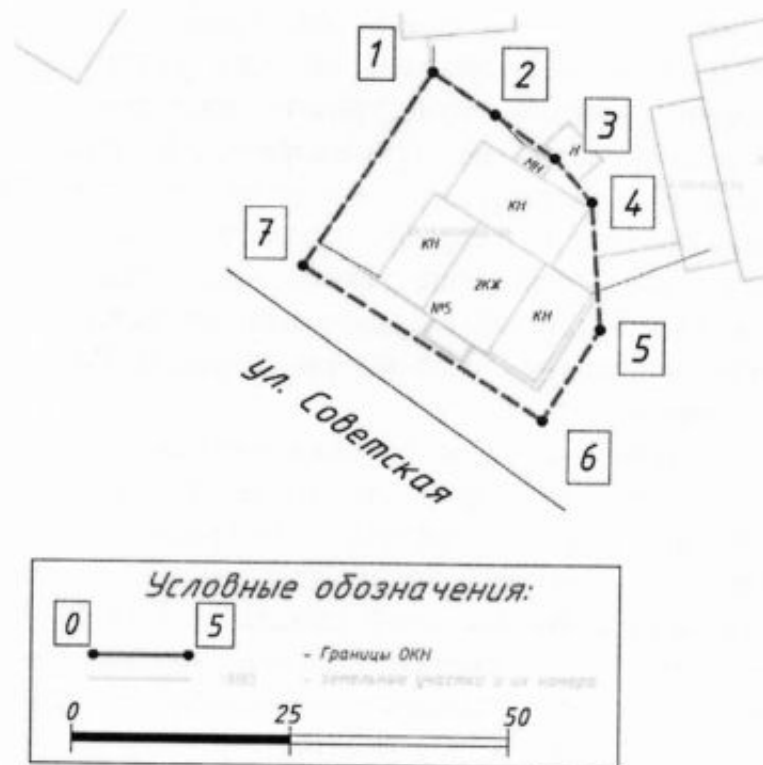
Не допускается распространение наружной рекламы на объектах культурного наследия, включенных в единый государственный реестр объектов культурного наследия (памятников истории и культуры) народов Российской Федерации, а также на их территориях.

Требование о запрете распространения наружной рекламы не действует в отношении распространения наружной рекламы, содержащей исключительно информацию о проведении на объектах культурного наследия, их территориях театрально-зрелищных, культурно-просветительных и зрелищно-развлекательных мероприятий или исключительно информацию об указанных мероприятиях с одновременным упоминанием об определенном лице как о спонсоре конкретного мероприятия при условии, если такому упоминанию отведено не более чем десять процентов рекламной площади (пространств).

Приложение 7 к приказу Комитета  
по охране объектов культурного  
наследия области  
от «14» сентября 2024 г. № 14-01/02-04

Границы территории, координаты характерных (поворотных) точек границ территории, режим использования территории объекта культурного наследия регионального значения «Жилой дом с лавками», II-я пол. XIX в., расположенного по адресу: Вологодская область, г. Тотма, ул. Советская, 5

1. Графическое описание местоположения границ территории объекта культурного наследия (карта-схема)



2. Координаты поворотных (характерных) точек границ территории объекта культурного наследия

Обозначение характерных точек границ	Координаты, м	
	X	Y
1	2	3
1	437163.52	3317494.45

2	437158.70	3317501.61
3	437153.84	3317508.50
4	437148.79	3317512.74
5	437134.02	3317513.80
6	437123.51	3317507.31
7	437141.04	3317479.69
1	437163.52	3317494.45

### 3. Режим использования территории объекта культурного наследия

На территории объекта культурного наследия запрещается строительство объектов капитального строительства и увеличение объемно-пространственных характеристик существующих на территории памятника или ансамбля объектов капитального строительства; проведение земляных, строительных, мелиоративных и иных работ, за исключением работ по сохранению объекта культурного наследия или его отдельных элементов, сохранению историко-градостроительной или природной среды объекта культурного наследия.

На территории объекта культурного наследия разрешается ведение хозяйственной деятельности, не противоречащей требованиям обеспечения сохранности объекта культурного наследия и позволяющей обеспечить функционирование объекта культурного наследия в современных условиях.

Не допускается распространение наружной рекламы на объектах культурного наследия, включенных в единый государственный реестр объектов культурного наследия (памятников истории и культуры) народов Российской Федерации, а также на их территориях.

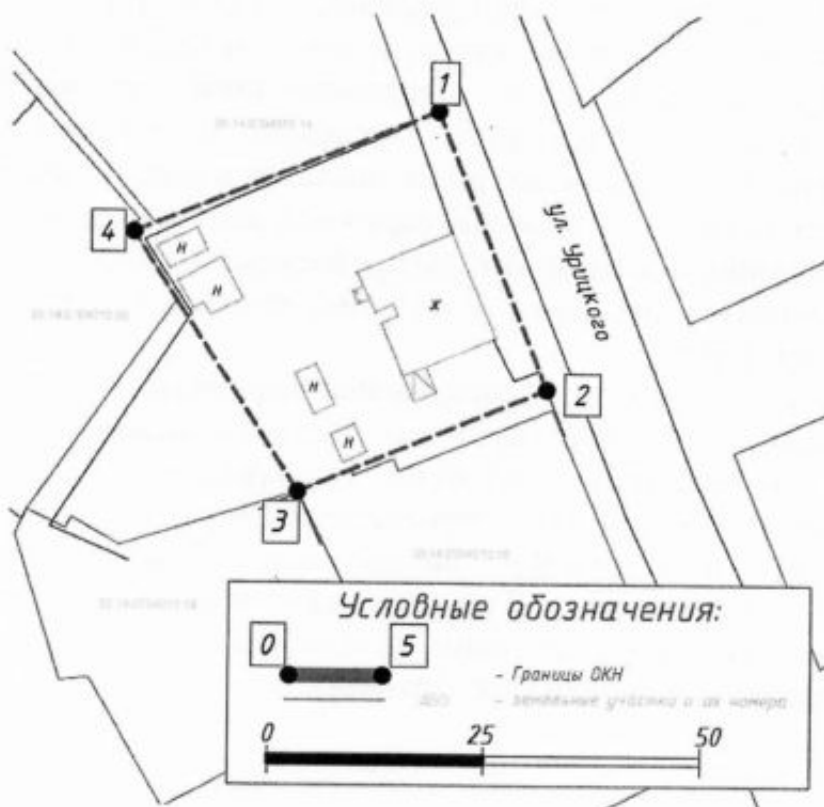
Требование о запрете распространения наружной рекламы не действует в отношении распространения наружной рекламы, содержащей исключительно информацию о проведении на объектах культурного наследия, их территориях театрально-зрелищных, культурно-просветительных и зрелищно-развлекательных мероприятий или исключительно информацию об указанных мероприятиях с одновременным упоминанием об определенном лице как о спонсоре конкретного мероприятия при условии, если такому упоминанию отведено не более чем десять процентов рекламной площади (пространств).



Приложение 8 к приказу Комитета  
по охране объектов культурного  
наследия области  
от «19» сентября 2024 г. № 17-0102-04

Границы территории, координаты характерных (поворотных) точек границ территории, режим использования территории объекта культурного наследия регионального значения «Жилой дом», II-я пол. XIX в., расположенного по адресу: Вологодская область, г. Тотьма, ул. Урицкого, 5

1. Графическое описание местоположения границ территории объекта культурного наследия (карта-схема)



2. Координаты поворотных (характерных) точек границ территории объекта культурного наследия

Обозначение характерных точек границ	Координаты, м	
	X	Y

<b>1</b>	<b>2</b>	<b>3</b>
1	437375.54	3317206.89
2	437343.23	3317219.68
3	437331.27	3317190.89
4	437361.34	3317171.80
1	437375.54	3317206.89

### 3. Режим использования территории объекта культурного наследия

На территории объекта культурного наследия запрещается строительство объектов капитального строительства и увеличение объемно-пространственных характеристик существующих на территории памятника или ансамбля объектов капитального строительства; проведение земляных, строительных, мелиоративных и иных работ, за исключением работ по сохранению объекта культурного наследия или его отдельных элементов, сохранению историко-градостроительной или природной среды объекта культурного наследия.

На территории объекта культурного наследия разрешается ведение хозяйственной деятельности, не противоречащей требованиям обеспечения сохранности объекта культурного наследия и позволяющей обеспечить функционирование объекта культурного наследия в современных условиях.

Не допускается распространение наружной рекламы на объектах культурного наследия, включенных в единый государственный реестр объектов культурного наследия (памятников истории и культуры) народов Российской Федерации, а также на их территориях.

Требование о запрете распространения наружной рекламы не действует в отношении распространения наружной рекламы, содержащей исключительно информацию о проведении на объектах культурного наследия, их территориях театрально-зрелищных, культурно-просветительных и зрелищно-развлекательных мероприятий или исключительно информацию об указанных мероприятиях с одновременным упоминанием об определенном лице как о спонсоре конкретного мероприятия при условии, если такому упоминанию отведено не более чем десять процентов рекламной площади (пространств).

Приложение 9 к приказу Комитета  
по охране объектов культурного  
наследия области

от «18» сентября 2024 г. № 14-0101-04

Границы территории, координаты характерных (поворотных) точек границ территории, режим использования территории объекта культурного наследия регионального значения «Жилой дом», 1899 г., расположенного по адресу:  
Вологодская область, г. Тотьма, Речной переулк, д. 5

1. Графическое описание местоположения границ территории объекта культурного наследия (карта-схема)



2. Координаты поворотных (характерных) точек границ территории объекта культурного наследия

Обозначение характерных точек границ	Координаты, м	
	X	Y
<b>1</b>	<b>2</b>	<b>3</b>
1	436862.49	3317550.48
2	436871.12	3317568.36
3	436844.83	3317578.35
4	436838.35	3317561.55

1	436862.49	3317550.48
---	-----------	------------

### 3. Режим использования территории объекта культурного наследия

На территории объекта культурного наследия запрещается строительство объектов капитального строительства и увеличение объемно-пространственных характеристик существующих на территории памятника или ансамбля объектов капитального строительства; проведение земляных, строительных, мелиоративных и иных работ, за исключением работ по сохранению объекта культурного наследия или его отдельных элементов, сохранению историко-градостроительной или природной среды объекта культурного наследия.

На территории объекта культурного наследия разрешается ведение хозяйственной деятельности, не противоречащей требованиям обеспечения сохранности объекта культурного наследия и позволяющей обеспечить функционирование объекта культурного наследия в современных условиях.

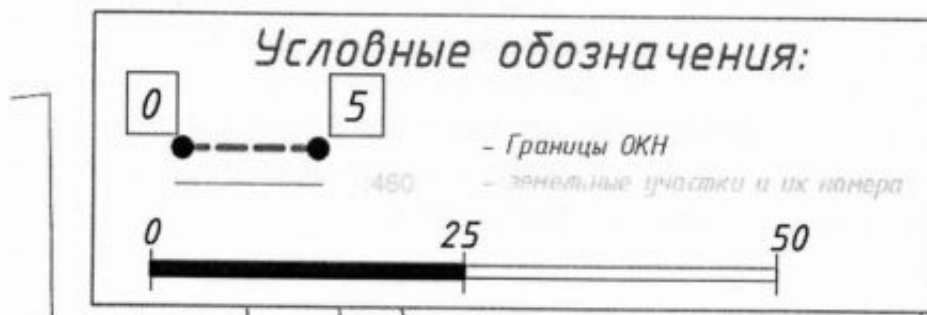
Не допускается распространение наружной рекламы на объектах культурного наследия, включенных в единый государственный реестр объектов культурного наследия (памятников истории и культуры) народов Российской Федерации, а также на их территориях.

Требование о запрете распространения наружной рекламы не действует в отношении распространения наружной рекламы, содержащей исключительно информацию о проведении на объектах культурного наследия, их территориях театрально-зрелищных, культурно-просветительных и зрелищно-развлекательных мероприятий или исключительно информацию об указанных мероприятиях с одновременным упоминанием об определенном лице как о спонсоре конкретного мероприятия при условии, если такому упоминанию отведено не более чем десять процентов рекламной площади (пространств).

Приложение 10 к приказу  
Комитета по охране объектов  
культурного наследия области  
от «4» сентября 2024 г. № 44-О/П-04

Границы территории, координаты характерных (поворотных) точек границ территории, режим использования территории объекта культурного наследия регионального значения «Дом жилой, деревянный», начало XX века, расположенного по адресу: Вологодская область, г. Тотма, ул. Володарского, 7

1. Графическое описание местоположения границ территории объекта культурного наследия (карта-схема)



2. Координаты поворотных (характерных) точек границ территории объекта культурного наследия

Обозначение	Координаты, м
-------------	---------------

характерных точек границ	X	Y
1	2	3
1	436801.10	3317939.08
2	436775.99	3317942.85
3	436773.74	3317921.32
4	436790.84	3317918.68
5	436792.51	3317927.84
6	436799.18	3317926.70
1	436801.10	3317939.08

### 3. Режим использования территории объекта культурного наследия

На территории объекта культурного наследия запрещается строительство объектов капитального строительства и увеличение объемно-пространственных характеристик существующих на территории памятника или ансамбля объектов капитального строительства; проведение земляных, строительных, мелиоративных и иных работ, за исключением работ по сохранению объекта культурного наследия или его отдельных элементов, сохранению историко-градостроительной или природной среды объекта культурного наследия.

На территории объекта культурного наследия разрешается ведение хозяйственной деятельности, не противоречащей требованиям обеспечения сохранности объекта культурного наследия и позволяющей обеспечить функционирование объекта культурного наследия в современных условиях.

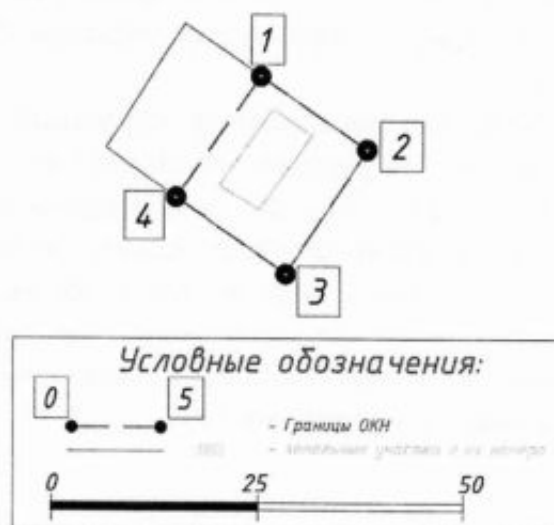
Не допускается распространение наружной рекламы на объектах культурного наследия, включенных в единый государственный реестр объектов культурного наследия (памятников истории и культуры) народов Российской Федерации, а также на их территориях.

Требование о запрете распространения наружной рекламы не действует в отношении распространения наружной рекламы, содержащей исключительно информацию о проведении на объектах культурного наследия, их территориях театрально-зрелищных, культурно-просветительных и зрелищно-развлекательных мероприятий или исключительно информацию об указанных мероприятиях с одновременным упоминанием об определенном лице как о спонсоре конкретного мероприятия при условии, если такому упоминанию отведено не более чем десять процентов рекламной площади (пространств).

Приложение 11 к приказу  
Комитета по охране объектов  
культурного наследия области  
от «18» сентября 2024 г. № 14-ОКР-04

Границы территории, координаты характерных (поворотных) точек границ территории, режим использования территории объекта культурного наследия регионального значения «Могила художника Вахрушева Феодосия Михайловича 1870 - 1931», 1870 – 1931 гг., расположенного по адресу: Вологодская область, г. Тотыма, городское кладбище

1. Графическое описание местоположения границ территории объекта культурного наследия (карта-схема)



2. Координаты поворотных (характерных) точек границ территории объекта культурного наследия

Обозначение характерных точек границ	Координаты, м	
	X	Y
<b>1</b>	<b>2</b>	<b>3</b>
1	435864.98	3317454.09
2	435863.88	3317455.72
3	435861.96	3317454.49

4	435863.15	3317452.81
1	435864.98	3317454.09

### 3. Режим использования территории объекта культурного наследия

На территории объекта культурного наследия запрещается строительство объектов капитального строительства и увеличение объемно-пространственных характеристик существующих на территории памятника или ансамбля объектов капитального строительства; проведение земляных, строительных, мелиоративных и иных работ, за исключением работ по сохранению объекта культурного наследия или его отдельных элементов, сохранению историко-градостроительной или природной среды объекта культурного наследия.

На территории объекта культурного наследия разрешается ведение хозяйственной деятельности, не противоречащей требованиям обеспечения сохранности объекта культурного наследия и позволяющей обеспечить функционирование объекта культурного наследия в современных условиях.

Не допускается распространение наружной рекламы на объектах культурного наследия, включенных в единый государственный реестр объектов культурного наследия (памятников истории и культуры) народов Российской Федерации, а также на их территориях.

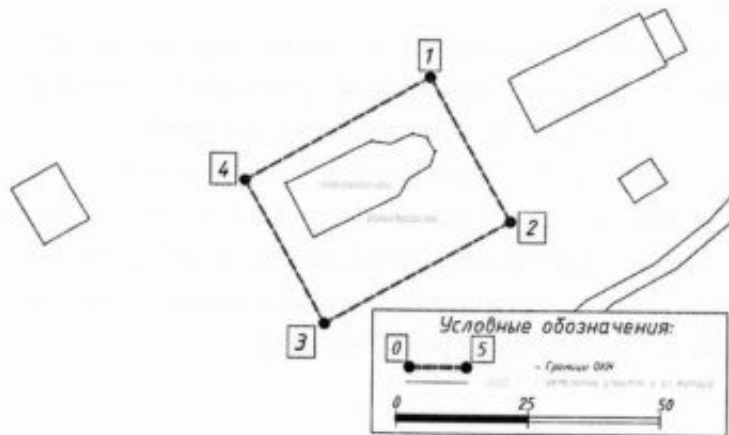
Требование о запрете распространения наружной рекламы не действует в отношении распространения наружной рекламы, содержащей исключительно информацию о проведении на объектах культурного наследия, их территориях театрально-зрелищных, культурно-просветительных и зрелищно-развлекательных мероприятий или исключительно информацию об указанных мероприятиях с одновременным упоминанием об определенном лице как о спонсоре конкретного мероприятия при условии, если такому упоминанию отведено не более чем десять процентов рекламной площади (пространств).



Приложение 12 к приказу  
Комитета по охране объектов  
культурного наследия области  
от «14» сентября 2024 г. № 14-0101-04

Границы территории, координаты характерных (поворотных) точек границ территории, режим использования территории объекта культурного наследия регионального значения «Церковь Рождества Богородицы, деревянная», 1783 г., расположенного по адресу: Вологодская область, Вожегодский район, д. Поповка-Каликинская

1. Графическое описание местоположения границ территории объекта культурного наследия (карта-схема)



2. Координаты поворотных (характерных) точек границ территории объекта культурного наследия

Обозначение характерных точек границ	Координаты, м	
	X	Y
<b>1</b>	<b>2</b>	<b>3</b>
1	482877.94	3124266.77
2	482850.36	3124282.15
3	482830.67	3124246.90
4	482858.10	3124231.64

1	482877.94	3124266.77
---	-----------	------------

### 3. Режим использования территории объекта культурного наследия

На территории объекта культурного наследия запрещается строительство объектов капитального строительства и увеличение объемно-пространственных характеристик существующих на территории памятника или ансамбля объектов капитального строительства; проведение земляных, строительных, мелиоративных и иных работ, за исключением работ по сохранению объекта культурного наследия или его отдельных элементов, сохранению историко-градостроительной или природной среды объекта культурного наследия.

На территории объекта культурного наследия разрешается ведение хозяйственной деятельности, не противоречащей требованиям обеспечения сохранности объекта культурного наследия и позволяющей обеспечить функционирование объекта культурного наследия в современных условиях.

Не допускается распространение наружной рекламы на объектах культурного наследия, включенных в единый государственный реестр объектов культурного наследия (памятников истории и культуры) народов Российской Федерации, а также на их территориях.

Требование о запрете распространения наружной рекламы не действует в отношении распространения наружной рекламы, содержащей исключительно информацию о проведении на объектах культурного наследия, их территориях театрально-зрелищных, культурно-просветительных и зрелищно-развлекательных мероприятий или исключительно информацию об указанных мероприятиях с одновременным упоминанием об определенном лице как о спонсоре конкретного мероприятия при условии, если такому упоминанию отведено не более чем десять процентов рекламной площади (пространств).