



ПРАВИТЕЛЬСТВО ВОРОНЕЖСКОЙ ОБЛАСТИ

ПОСТАНОВЛЕНИЕ

от 13 июля 2023 г. № 475

г. Воронеж

Г _____ Г

Об утверждении зон охраны объектов культурного наследия регионального значения, расположенных на территории Панинского муниципального района Воронежской области, и требований к градостроительным регламентам в границах территорий указанных зон

В соответствии с Федеральным законом от 25.06.2002 № 73-ФЗ «Об объектах культурного наследия (памятниках истории и культуры) народов Российской Федерации», постановлением Правительства Российской Федерации от 12.09.2015 № 972 «Об утверждении Положения о зонах охраны объектов культурного наследия (памятников истории и культуры) народов Российской Федерации и о признании утратившими силу отдельных положений нормативных правовых актов Правительства Российской Федерации» в целях государственной охраны объектов культурного наследия регионального значения Правительство Воронежской области **п о с т а н о в л я е т**:

1. Утвердить зоны охраны объектов культурного наследия регионального значения, расположенных на территории Панинского муниципального района Воронежской области, и требования к градостроительным регламентам в границах территорий указанных зон согласно приложению к настоящему постановлению.

2. Управлению по охране объектов культурного наследия Воронежской области (Гарашкин) обеспечить:

а) внесение сведений о наличии зон охраны объектов культурного наследия в установленном порядке в единый государственный реестр объектов культурного наследия (памятников истории и культуры) народов Российской Федерации;

б) представление сведений о наличии зон охраны объектов культурного наследия в установленном порядке в орган регистрации прав для учета в Едином государственном реестре недвижимости;

в) направление в установленные законом сроки копии решения об установлении зон охраны объектов культурного наследия в администрацию Панинского муниципального района Воронежской области.

3. Определить управление по охране объектов культурного наследия Воронежской области органом государственной власти, обязанным возместить убытки, причиненные в связи с установлением зоны с особыми условиями использования территории, в соответствии с пунктами 8 и 9 статьи 57.1 Земельного кодекса Российской Федерации в сроки, установленные статьей 57.1 Земельного кодекса Российской Федерации.

4. Контроль за исполнением настоящего постановления возложить на заместителя Губернатора Воронежской области – первого заместителя председателя Правительства Воронежской области Шабалатова В.А.

Губернатор
Воронежской области



А.В. Гусев

Приложение

УТВЕРЖДЕНЫ
постановлением Правительства
Воронежской области
от 13 июля 2023 г. № 475

Зоны охраны объектов культурного наследия регионального значения, расположенных на территории Панинского муниципального района Воронежской области, и требования к градостроительным регламентам в границах территорий указанных зон

Зоны охраны объектов культурного наследия устанавливаются для следующих объектов культурного наследия регионального значения, расположенных на территории Панинского муниципального района Воронежской области:

1. «Здание 2-х классного училища», Воронежская область, Панинский район, с. Красный Лиман (уточненный адрес - Воронежская область, Панинский район, с. Красный Лиман, ул. Школьная, 50).
2. «Больница земская», Воронежская область, Панинский район, с. Красный Лиман (уточненный адрес - Воронежская область, Панинский район, с. Красный Лиман, ул. Школьная, 43).

1. Зоны охраны объекта культурного наследия регионального значения «Здание 2-х классного училища», расположенного по адресу: Воронежская область, Панинский район, с. Красный Лиман (уточненный адрес - Воронежская область, Панинский район, с. Красный Лиман, ул. Школьная, 50)

1.1. Координаты характерных точек границ зон охраны объекта культурного наследия

Охранная зона объекта культурного наследия (индекс зоны – ОЗ)

Координаты характерных точек охранной зоны объекта культурного наследия

№ характерной точки	Координаты точек в местной системе координат, м Система координат МСК-36	
	X	Y
1	500410.384	2136399.013
2	500404.700	2136439.075
3	500330.128	2136448.927
4	500302.312	2136448.512
5	500184.955	2136450.395
6	500193.779	2136401.534
7	500207.300	2136404.440
8	500211.380	2136382.010
9	500224.300	2136384.740
10	500228.140	2136385.570
11	500256.400	2136391.110
12	500256.240	2136391.810
13	500266.290	2136393.910
14	500266.460	2136393.200
15	500274.060	2136394.780
16	500275.480	2136387.730
17	500278.030	2136375.390
18	500288.130	2136377.480
19	500339.750	2136386.330

**Зона регулирования застройки и хозяйственной деятельности
объекта культурного наследия (индекс зоны – ЗРЗ)**

Для объекта культурного наследия устанавливается зона регулирования застройки и хозяйственной деятельности, состоящая из трех участков – ЗРЗ-1, ЗРЗ-2, ЗРЗ-3.

Координаты характерных точек участка ЗРЗ-1

№ характерной точки	Координаты точек в местной системе координат, м Система координат МСК-36	
	X	Y
6	500193.779	2136401.534
5	500184.955	2136450.395
20	500111.152	2136440.829
21	500129.069	2136406.176
22	500145.268	2136343.926
23	500146.686	2136305.502
24	500207.420	2136325.530

Координаты характерных точек участка ЗРЗ-2

№ характерной точки	Координаты точек в местной системе координат, м Система координат МСК-36	
	X	Y
20	500111.152	2136440.829
25	500025.756	2136417.119
26	500008.398	2136411.941
27	500019.268	2136363.940
28	500043.492	2136271.396
23	500146.686	2136305.502
22	500145.268	2136343.926
21	500129.069	2136406.176

Координаты характерных точек участка ЗРЗ-3

№ характерной точки	Координаты точек в местной системе координат, м Система координат МСК-36	
	X	Y
1	500410.384	2136399.013
19	500339.750	2136386.330
29	500357.300	2136300.630
30	500218.100	2136274.660
24	500207.420	2136325.530
23	500146.686	2136305.502
28	500043.492	2136271.396
31	499989.245	2136253.449
32	500005.327	2136196.472
33	500063.036	2136208.943
34	500229.318	2136243.981
35	500418.236	2136292.018

1.2. Требования к градостроительным регламентам в границах территорий зон охраны объекта культурного наследия

Охранная зона объекта культурного наследия (индекс зоны – ОЗ)

Разрешается:

- хозяйственная деятельность, направленная на сохранение и восстановление (регенерацию) историко-градостроительной среды объекта культурного наследия (восстановление, воссоздание, восполнение частично или полностью утраченных элементов и (или) характеристик историко-градостроительной среды);
- установка памятных знаков, информационных табличек, относящихся к объекту культурного наследия;

- размещение временных элементов информационно-декоративного оформления событийного характера (мобильные информационные конструкции), включая праздничное оформление;
- проведение работ по благоустройству территории пешеходных зон (тротуаров), устройство низких (не более 1,8 м) ограждений, отделяющих пешеходные зоны, окрашенных в нейтральные тона, либо живых изгородей (не выше 1,8 м);
- регулирование и санация зеленых насаждений в целях обеспечения визуального восприятия объекта культурного наследия, нейтрализация дисгармоничного озеленения;
- капитальный ремонт и реконструкция существующих объектов инженерной и транспортной инфраструктуры;
- размещение отдельно стоящего оборудования освещения, отвечающего характеристикам исторической среды.

Запрещается:

- строительство объектов капитального строительства, за исключением применения специальных мер, направленных на сохранение и восстановление (регенерацию) историко-градостроительной среды объекта культурного наследия (восстановление, воссоздание, восполнение частично или полностью утраченных элементов и (или) характеристик историко-градостроительной среды), установка временных сооружений, нестационарных объектов, остановочных и торговых павильонов;
- установка следующих средств наружной рекламы и информации: перетяжек, всех видов отдельно стоящих стационарных рекламных и информационных конструкций, кроме указанных как разрешенные;
- использование глухих ограждений участков со стороны улиц выше 1,8 м, применение в окраске ограждений ярких цветов;
- устройство подземных парковок и гаражей;

- прокладка инженерных коммуникаций (теплотрассы, газопроводы, электрокабели) наземным и надземным способом;
- выполнение пожароопасных действий (опал травы, разжигание костров, применение пиротехники);
- размещение мусоросборников;
- размещение взрывоопасных и пожароопасных объектов, оборудования, оказывающего динамическое и вибрационное воздействие на объект культурного наследия;
- проведение земляных работ, за исключением посадки деревьев и кустарников, без обеспечения сохранности объектов археологического наследия в установленном законодательством порядке.

**Зона регулирования застройки и хозяйственной деятельности
объекта культурного наследия регионального значения
(индекс зоны – ЗРЗ)**

Разрешается:

- использование земельных участков и объектов капитального строительства в соответствии с видами разрешенного использования, установленными правилами землепользования и застройки Краснолиманского сельского поселения Панинского муниципального района Воронежской области, с учетом настоящих требований;
- строительство, реконструкция объектов капитального строительства в соответствии с параметрами, установленными для отдельных участков зоны регулирования застройки и хозяйственной деятельности;
- при новом строительстве, реконструкции и ремонте объектов капитального строительства использование в отделке фасадов натуральных материалов (кирпич, металл, камень, штукатурка) или имитирующих натуральные, окраска фасадными красками неярких цветов;

- снос (путем демонтажа) объектов капитального и некапитального строительства, не представляющих историко-культурной ценности;
- благоустройство территории с использованием в покрытии пешеходных площадок, тротуаров традиционных и (или) имитирующих натуральные материалов, установка элементов благоустройства (скамьи, урны, цветочницы), установка произведений монументально-декоративного искусства, памятных знаков, малых архитектурных форм;
- проведение работ по озеленению, организация газонов, цветников;
- капитальный ремонт и реконструкция существующих объектов инженерной инфраструктуры, прокладка новых объектов инженерной (за исключением наземных и надземных сетей) и транспортной инфраструктуры;
- организация временных открытых парковок;
- проведение мероприятий, направленных на обеспечение экологической и пожарной безопасности.

Запрещается:

- проведение строительных, земляных, хозяйственных работ на земельных участках, непосредственно связанных с земельными участками в границах территорий объекта культурного наследия без согласованной в установленном порядке документации (раздела проектной документации) по обеспечению сохранности объекта культурного наследия;
- при реконструкции и новом строительстве объектов капитального строительства применение диссонансных по отношению к объекту культурного наследия объемно-пространственных и архитектурных решений, в том числе использование ярких цветовых решений в отделке фасадов, кровельном покрытии, применение сайдинга, искусственных материалов в отделке фасадов, применение сплошного остекления фасадов, использование цветного стекла; применение высоких (более 45 градусов)

скатных крыш, башен, шпилей, куполов и иных доминантных элементов в завершениях сооружений;

- прокладка инженерных коммуникаций (теплотрассы, газопроводы, электрокабели) наземным и надземным способом;
- применение в окраске ограждений со стороны улицы ярких цветов;
- прокладка инженерных коммуникаций по фасадам зданий, формирующих территории общего пользования;
- размещение взрывоопасных и пожароопасных объектов, оборудования, оказывающего динамическое и вибрационное воздействие на объект культурного наследия;
- применение при проведении земляных, землеустроительных, мелиоративных, хозяйственных и иных работ, технологий, оказывающих динамические воздействия на объект культурного наследия и прилегающие к нему территории;
- проведение земляных работ, за исключением посадки деревьев и кустарников, без обеспечения сохранности объектов археологического наследия в установленном законодательством порядке.

**Параметры строительства и реконструкции объектов
капитального строительства, устанавливаемые для участков зоны
регулирования застройки и хозяйственной деятельности**

Участок ЗРЗ-1

Разрешается:

- максимальная высота объектов капитального строительства от средней планировочной отметки земельного участка до верхней отметки крыши – 2,5 м;

- максимальные параметры объектов капитального строительства в плане не устанавливаются.

Участок ЗРЗ-2

Разрешается:

- максимальная высота объектов капитального строительства от средней планировочной отметки земельного участка до верхней отметки крыши – 14 м;

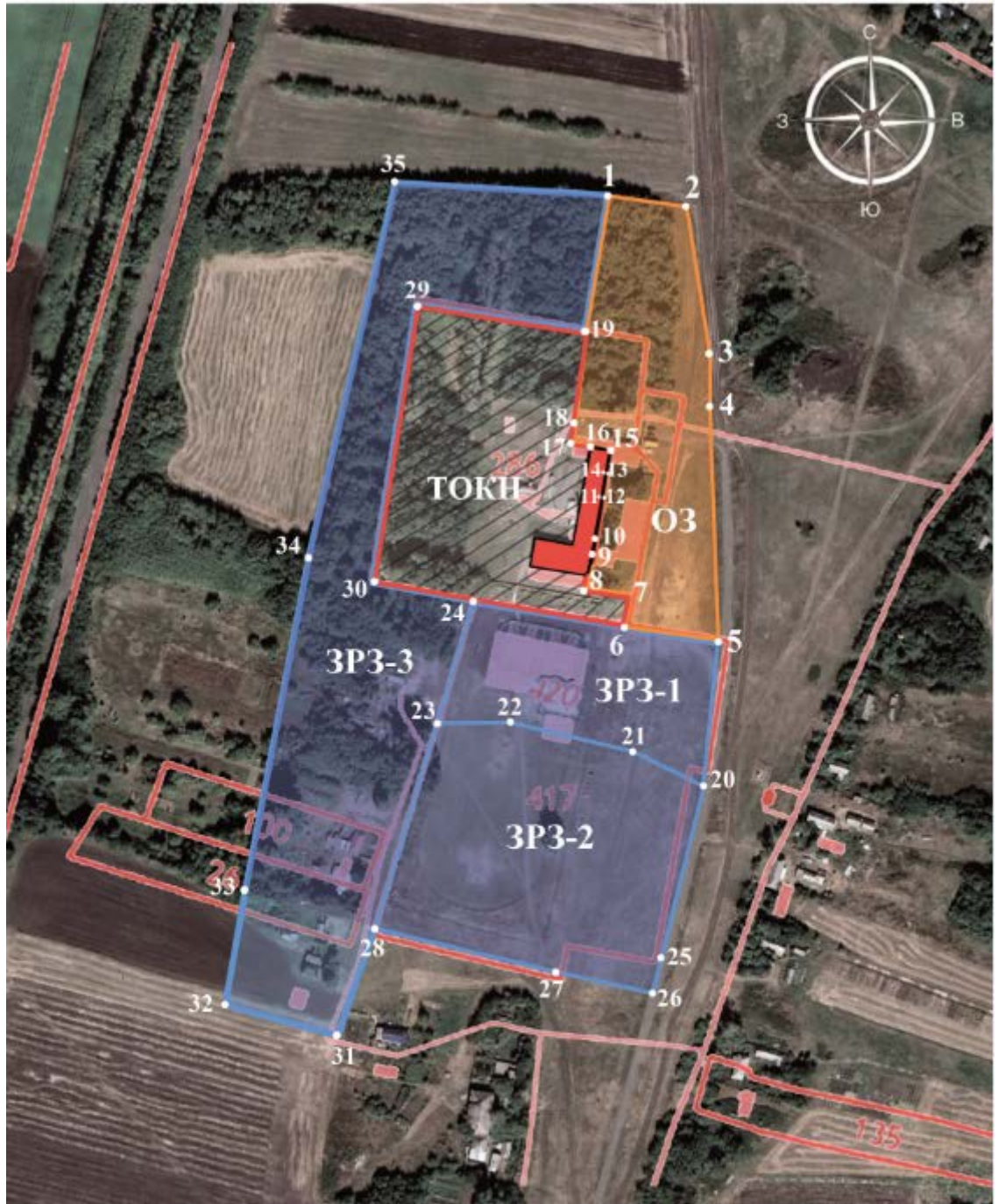
- максимальные параметры объектов капитального строительства в плане не устанавливаются.

Участок ЗРЗ-3

Разрешается:

- максимальная высота объектов капитального строительства от средней планировочной отметки земельного участка до верхней отметки крыши – 9 м;

- максимальные параметры объектов капитального строительства в плане не устанавливаются.



Условные обозначения:

- объект культурного наследия регионального значения «Здание 2-х классного училища»
- границы территории объекта культурного наследия регионального значения «Здание 2-х классного училища»
- территория объекта культурного наследия регионального значения «Здание 2-х классного училища»
- границы охранной зоны объекта культурного наследия
- территория охранной зоны объекта культурного наследия
- границы зоны регулирования застройки объекта культурного наследия
- территория зоны регулирования застройки объекта культурного наследия
- поворотные точки зон охраны
- границы земельного участка, установленные в соответствии с федеральным законодательством, включенные в ЕГРН

2. Зоны охраны объекта культурного наследия регионального значения «Больница земская», расположенного по адресу: Воронежская область, Панинский район, с. Красный Лиман (уточненный адрес -

2. Зоны охраны объекта культурного наследия регионального значения «Больница земская», расположенного по адресу: Воронежская область, Панинский район, с. Красный Лиман (уточненный адрес - Воронежская область, Панинский район, с. Красный Лиман, ул. Школьная, 43)

2.1. Координаты характерных точек границ зон охраны объекта культурного наследия

Охранная зона объекта культурного наследия (индекс зоны – ОЗ)

Координаты характерных точек охранной зоны объекта культурного наследия

№ характерной точки	Координаты точек в местной системе координат, м Система координат МСК-36	
	X	Y
1	500019.268	2136363.940
2	500008.398	2136411.941
3	499865.366	2136377.429
4	499876.381	2136332.901
5	499895.920	2136337.910
6	499990.640	2136354.140

Зона регулирования застройки и хозяйственной деятельности объекта культурного наследия (индекс зоны – ЗРЗ)

Координаты характерных точек зоны регулирования застройки и хозяйственной деятельности объекта культурного наследия

№ характерной точки	Координаты точек в местной системе координат, м Система координат МСК-36	
	X	Y
1	500019.268	2136363.940
6	499990.640	2136354.140
7	499998.490	2136320.260
8	499904.780	2136302.560
5	499895.920	2136337.910

4	499876.381	2136332.901
9	499899.380	2136235.467
10	499989.245	2136253.449
11	500043.492	2136271.396

2.2. Требования к градостроительным регламентам в границах территорий зон охраны объекта культурного наследия

Охранная зона объекта культурного наследия (индекс зоны – ОЗ)

Разрешается:

- хозяйственная деятельность, направленная на сохранение и восстановление (регенерацию) историко-градостроительной среды объекта культурного наследия (восстановление, воссоздание, восполнение частично или полностью утраченных элементов и (или) характеристик историко-градостроительной среды);
- установка памятных знаков, информационных табличек, относящихся к объекту культурного наследия;
- размещение временных элементов информационно-декоративного оформления событийного характера (мобильные информационные конструкции), включая праздничное оформление;
- проведение работ по благоустройству территории пешеходных зон (тротуаров), устройство низких (не более 1,8 м) ограждений, отделяющих пешеходные зоны, окрашенных в нейтральные тона, либо живых изгородей (не выше 1,8 м);
- регулирование и санация зеленых насаждений в целях обеспечения визуального восприятия объекта культурного наследия, нейтрализация дисгармоничного озеленения;
- капитальный ремонт и реконструкция существующих объектов инженерной и транспортной инфраструктуры;

- размещение отдельно стоящего оборудования освещения, отвечающего характеристикам исторической среды.

Запрещается:

- строительство объектов капитального строительства, за исключением применения специальных мер, направленных на сохранение и восстановление (регенерацию) историко-градостроительной среды объекта культурного наследия (восстановление, воссоздание, восполнение частично или полностью утраченных элементов и (или) характеристик историко-градостроительной среды);
 - установка следующих средств наружной рекламы и информации: перетяжек, всех видов отдельно стоящих стационарных рекламных и информационных конструкций, кроме указанных как разрешенные;
 - использование глухих ограждений участков со стороны улиц выше 1,8 м, применение в окраске ограждений ярких цветов;
 - устройство подземных парковок и гаражей;
 - прокладка инженерных коммуникаций (теплотрассы, газопроводы, электрокабели) наземным и надземным способом;
 - выполнение пожароопасных действий (опал травы, разжигание костров, применение пиротехники);
 - размещение мусоросборников;
 - применение при проведении земляных, землеустроительных, мелиоративных, хозяйственных и иных работ, технологий, оказывающих динамические воздействия на объект культурного наследия и прилегающие к нему территории;
 - размещение взрывоопасных и пожароопасных объектов, оборудования, оказывающего динамическое и вибрационное воздействие на объект культурного наследия;

- проведение земляных работ, за исключением посадки деревьев и кустарников, без обеспечения сохранности объектов археологического наследия в установленном законодательством порядке.

**Зона регулирования застройки и хозяйственной деятельности
объекта культурного наследия регионального значения
(индекс зоны – ЗРЗ)**

Разрешается:

- использование земельных участков и объектов капитального строительства в соответствии с видами разрешенного использования, установленными правилами землепользования и застройки Краснолиманского сельского поселения Панинского муниципального района Воронежской области, с учетом настоящих требований;
- строительство, реконструкция объектов капитального строительства со следующими параметрами: максимальная высота объектов капитального строительства от средней планировочной отметки земельного участка до верхней отметки скатной крыши – 6 м; максимальные параметры объектов капитального строительства в плане: по градостроительным нормативам;
- при новом строительстве, реконструкции и ремонте объектов капитального строительства использование в отделке фасадов натуральных материалов (кирпич, металл, камень, штукатурка) или имитирующих натуральные, окраска фасадными красками неярких цветов;
- снос (путем демонтажа) объектов капитального и некапитального строительства, не представляющих историко-культурной ценности;
- благоустройство территории с использованием в покрытии пешеходных площадок, тротуаров традиционных и (или) имитирующих натуральные материалов, установка элементов благоустройства (скамьи,

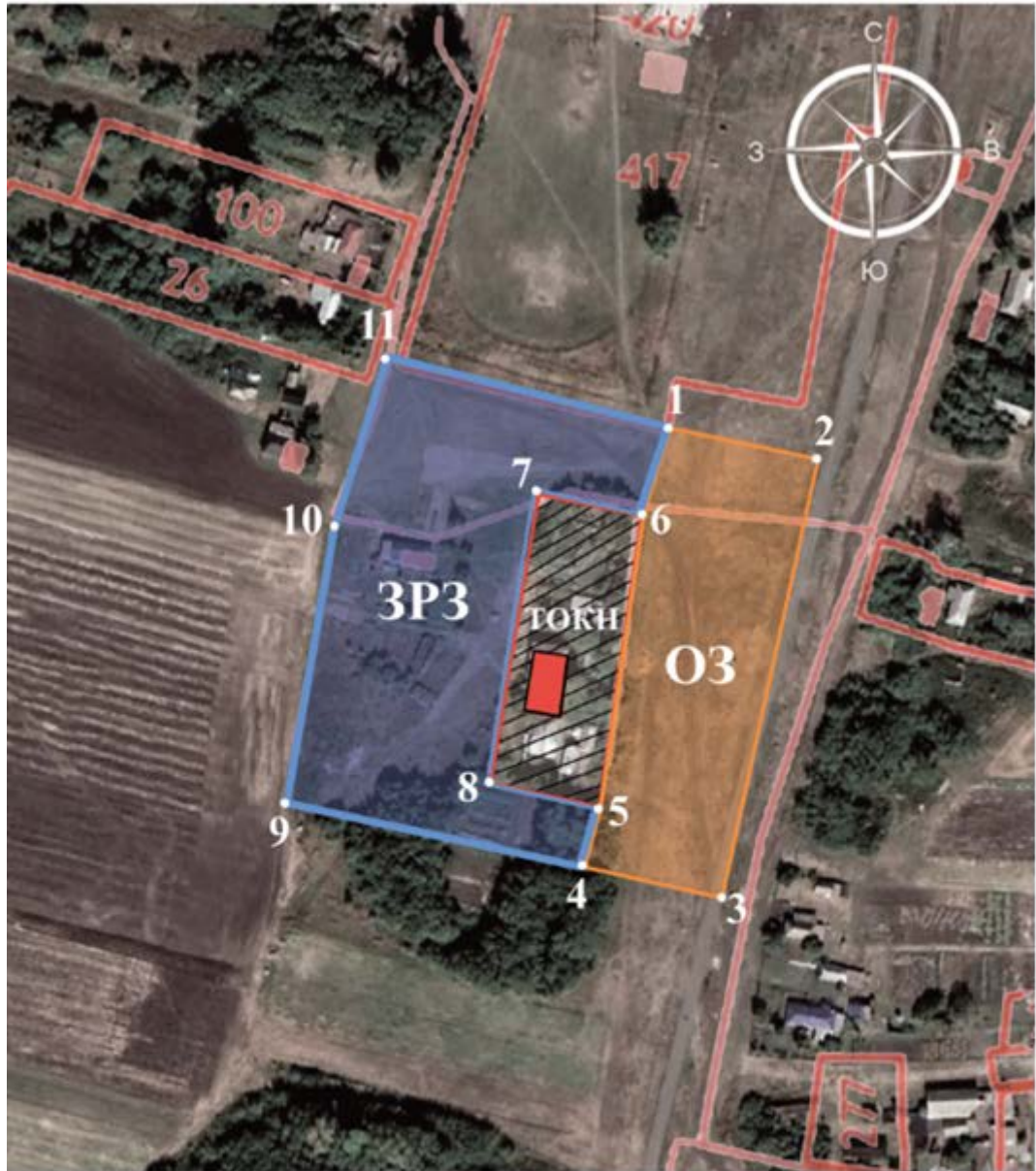
урны, цветочницы), установка произведений монументально-декоративного искусства, памятных знаков, малых архитектурных форм;

- проведение работ по озеленению, организация газонов, цветников;
- капитальный ремонт и реконструкция существующих объектов инженерной инфраструктуры, прокладка новых объектов инженерной (за исключением наземных и надземных сетей) и транспортной инфраструктуры;
- организация временных открытых парковок;
- проведение мероприятий, направленных на обеспечение экологической и пожарной безопасности.

Запрещается:

- проведение строительных, земляных, хозяйственных работ на земельных участках, непосредственно связанных с земельными участками в границах территорий объекта культурного наследия без согласованной в установленном порядке документации (раздела проектной документации) по обеспечению сохранности объекта культурного наследия;
- при реконструкции и новом строительстве объектов капитального строительства применение диссонансных по отношению к объекту культурного наследия объемно-пространственных и архитектурных решений, в том числе использование ярких цветовых решений в отделке фасадов, кровельном покрытии, применение сайдинга, искусственных материалов в отделке фасадов, применение сплошного остекления фасадов, использование цветного стекла; применение высоких (более 45 градусов) скатных крыш, башен, шпилей, куполов и иных доминантных элементов в завершениях сооружений;
- прокладка инженерных коммуникаций (теплотрассы, газопроводы, электрокабели) наземным и надземным способом;
- применение в окраске ограждений со стороны улицы ярких цветов;

- прокладка инженерных коммуникаций по фасадам зданий, формирующих территории общего пользования;
- размещение взрывоопасных и пожароопасных объектов, оборудования, оказывающего динамическое и вибрационное воздействие на объект культурного наследия;
- применение при проведении земляных, землеустроительных, мелиоративных, хозяйственных и иных работ, технологий, оказывающих динамические воздействия на объект культурного наследия и прилегающие к нему территории;
- проведение земляных работ, за исключением посадки деревьев и кустарников, без обеспечения сохранности объектов археологического наследия в установленном законодательством порядке.



Условные обозначения:

- объект культурного наследия регионального значения «Больница земская»
- границы территории объекта культурного наследия регионального значения «Больница земская»
- территория объекта культурного наследия регионального значения «Больница земская»
- границы охранной зоны объекта культурного наследия
- территория охранной зоны объекта культурного наследия
- границы зоны регулирования застройки объекта культурного наследия
- территория зоны регулирования застройки объекта культурного наследия
- 5/7 - поворотные точки зон охраны
- границы земельного участка, установленные в соответствии с федеральным законодательством, включенные в ЕГРН