



а) внесение сведений о наличии зон охраны объекта культурного наследия в установленном порядке в единый государственный реестр объектов культурного наследия (памятников истории и культуры) народов Российской Федерации;

б) представление сведений о наличии зон охраны объекта культурного наследия в установленном порядке в орган регистрации прав для учета в Едином государственном реестре недвижимости;

в) направление в установленные законом сроки копии решения об установлении зон охраны объекта культурного наследия в администрацию Россошанского муниципального района Воронежской области.

3. Определить управление по охране объектов культурного наследия Воронежской области органом государственной власти, обязанным возместить убытки, причиненные в связи с установлением зоны с особыми условиями использования территории, в соответствии с пунктами 8 и 9 статьи 57.1 Земельного кодекса Российской Федерации в сроки, установленные статьей 57.1 Земельного кодекса Российской Федерации.

4. Контроль за исполнением настоящего постановления возложить на заместителя председателя Правительства Воронежской области Попова А.А.

Временно исполняющий обязанности  
Губернатора Воронежской области



С.Б. Трухачев

Приложение

УТВЕРЖДЕНЫ

постановлением Правительства  
Воронежской области  
от 20 октября 2023 г. № 762

**Зоны охраны объекта культурного наследия регионального значения «Братская могила № 192», расположенного по адресу: Воронежская область, Россошанский район, с. Новая Калитва, центр села, и требования к градостроительным регламентам в границах территорий указанных зон**

**1. Координаты характерных точек границ зон охраны объекта культурного наследия**

**Охранная зона объекта культурного наследия (индекс зоны – ОЗ)**

**Координаты характерных точек охранной зоны объекта культурного наследия**

Обозначение (номер) характерной точки	Координаты характерных точек в местной системе координат (МСК-36) S = 12260,7 кв. м	
	X	Y
<b>Внешняя граница</b>		
1	338532.8200	1359376.0400
2	338539.1100	1359396.9100
3	338530.2900	1359464.1300
4	338520.1600	1359485.4400
5	338511.0500	1359477.6600
6	338479.6700	1359468.8500
7	338457.9900	1359463.9800
8	338406.2500	1359454.6100
9	338407.1200	1359449.9800
10	338405.7402	1359441.8383
11	338409.3000	1359413.9700
12	338390.8973	1359410.7370
13	338396.4200	1359379.0300

14	338396.7524	1359372.9741
15	338396.9849	1359368.7385
16	338408.2100	1359369.8900
17	338472.1900	1359376.1700
18	338486.8300	1359376.7400
19	338521.1200	1359380.1300
<b>Внутренняя граница</b>		
20	338520.1600	1359430.8900
21	338512.4900	1359459.5800
22	338487.2700	1359453.3100
23	338494.6300	1359424.8200

## **2. Требования к градостроительным регламентам в границах территорий зон охраны объекта культурного наследия**

### **Охранная зона объекта культурного наследия (индекс зоны – ОЗ)**

#### **Разрешается:**

- хозяйственная деятельность, направленная на сохранение и восстановление (регенерацию) историко-градостроительной среды объекта культурного наследия (восстановление, воссоздание, восполнение частично или полностью утраченных элементов и (или) характеристик историко-градостроительной среды);
  - установка памятных знаков, информационных табличек, относящихся к объекту культурного наследия;
  - благоустройство территории, не ухудшающее условия восприятия объекта культурного наследия в его историко-градостроительной среде, в том числе: ремонт, реконструкция, устройство нового покрытия улиц, тротуаров; ремонт, реконструкция, устройство нового покрытия пешеходных зон с применением традиционных материалов (натуральный камень, гравий или имитирующие их); озеленение, регулирование и санация зеленых насаждений, нейтрализация дисгармоничного озеленения; ремонт,

реконструкция, установка новых элементов освещения, малых архитектурных форм, спортивных и детских площадок (с прозрачными ограждениями площадок); размещение уличной мебели;

- ремонт, реконструкция существующих, строительство новых объектов инженерной инфраструктуры и транспортной инфраструктуры при условии обеспечения сохранности объекта культурного наследия;

- размещение временных элементов информационно-декоративного оформления событийного характера (мобильные информационные конструкции), включая праздничное оформление, указателей расположения туристских ресурсов и социальных объектов шириной не более 1,2 м и высотой не более 2 м, афишных тумб с элементами исторической стилизации не выше 2,5 м;

- проведение мероприятий, направленных на обеспечение экологической и пожарной безопасности объекта культурного наследия.

**Запрещается:**

- строительство объектов капитального строительства, за исключением применения специальных мер, направленных на сохранение и восстановление (регенерацию) историко-градостроительной среды объекта культурного наследия (восстановление, воссоздание, восполнение частично или полностью утраченных элементов и (или) характеристик историко-градостроительной среды), установка временных сооружений, нестационарных объектов, остановочных и торговых павильонов;

- установка следующих средств наружной рекламы и информации: перетяжек, всех видов отдельно стоящих стационарных рекламных и информационных конструкций, кроме указанных как разрешенные;

- использование сплошных непрозрачных ограждений выше 1,5 м, применение в окраске ограждений ярких цветов;

- проведение земляных, хозяйственных работ на земельных участках, непосредственно связанных с земельным участком в границах

территории объекта культурного наследия, без согласованной в установленном порядке документации (раздела проектной документации) по обеспечению сохранности объекта культурного наследия;

- применение при проведении земляных, землеустроительных, мелиоративных, хозяйственных и иных работ технологий, оказывающих динамическое воздействие на объект культурного наследия и прилегающие к нему территории;

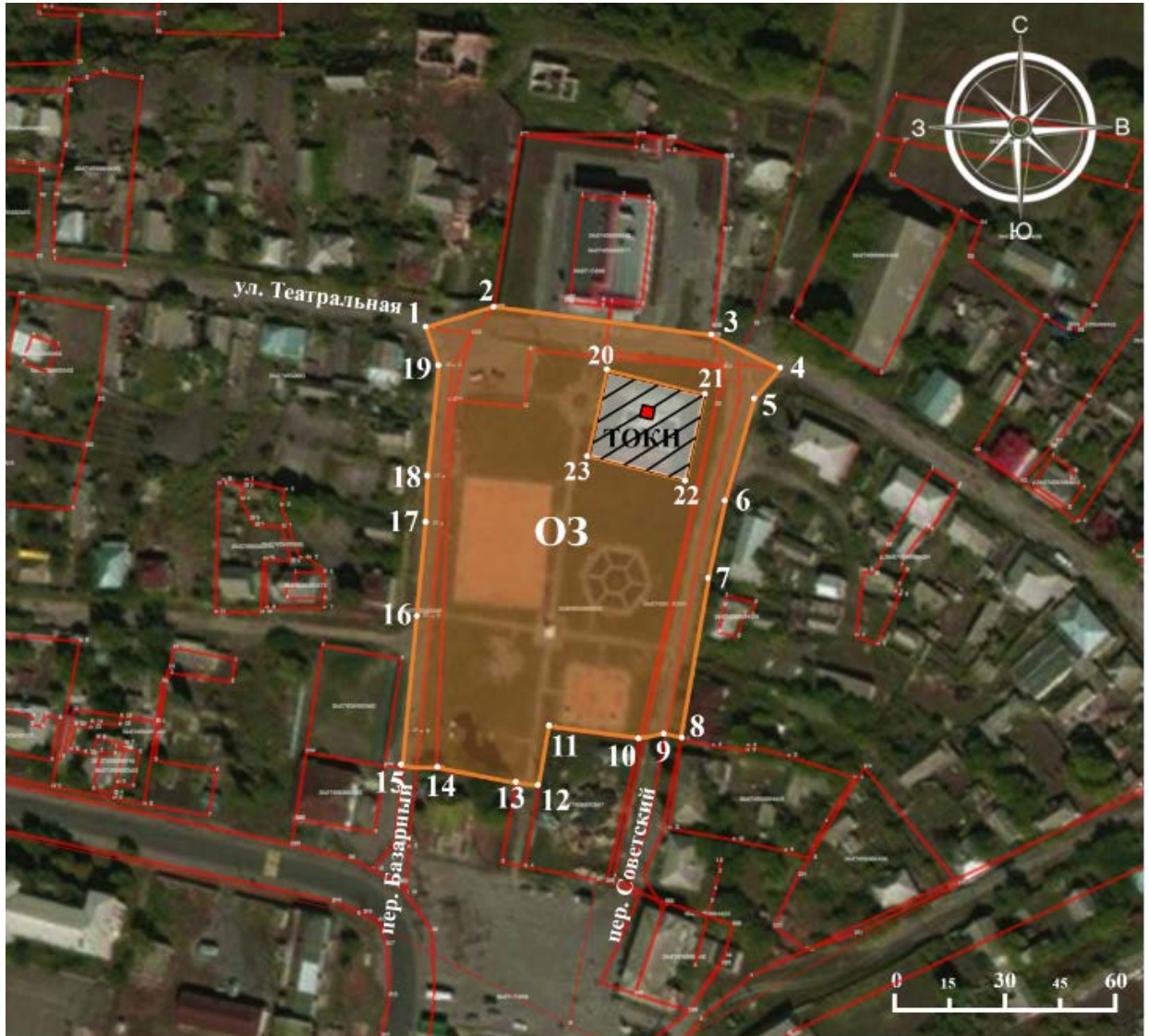
- прокладка инженерных коммуникаций (теплотрассы, газопроводы, электрокабели) наземным и надземным способом;

- выполнение пожароопасных действий (опал травы, разжигание костров, применение пиротехники);

- размещение мест сбора твердых бытовых отходов;

- проведение земляных работ, за исключением посадки деревьев и кустарников, без обеспечения сохранности объектов археологического наследия в установленном законодательством порядке.

### 3. Графическое описание местоположения границ зон охраны объекта культурного наследия



#### Условные обозначения:

- объект культурного наследия
- границы территории объекта культурного наследия
- территория объекта культурного наследия
- границы охранной зоны объекта культурного наследия
- территория охранной зоны объекта культурного наследия
- 1 - характерные (поворотные) точки
- границы земельных участков, установленные в соответствии с ФЗ, включенные в ЕГРН