



# ПРАВИТЕЛЬСТВО ВОРОНЕЖСКОЙ ОБЛАСТИ

## ПОСТАНОВЛЕНИЕ

от 22 ноября 2023 г. № 836

г. Воронеж

Г \_\_\_\_\_ Г

**Об утверждении зон охраны  
объекта культурного наследия  
регионального значения  
«Школа земская», расположенного  
по адресу: Воронежская область,  
г. Воронеж, с. Малышево  
(уточненный адрес – Воронежская  
область, г. Воронеж, ул. Школьная, 52),  
и требований к градостроительным  
регламентам в границах территорий  
указанных зон**

В соответствии с Федеральным законом от 25.06.2002 № 73-ФЗ «Об объектах культурного наследия (памятниках истории и культуры) народов Российской Федерации», постановлением Правительства Российской Федерации от 12.09.2015 № 972 «Об утверждении Положения о зонах охраны объектов культурного наследия (памятников истории и культуры) народов Российской Федерации и о признании утратившими силу отдельных положений нормативных правовых актов Правительства Российской Федерации» в целях государственной охраны объектов культурного наследия регионального значения Правительство Воронежской области **п о с т а н о в л я е т:**

1. Утвердить зоны охраны объекта культурного наследия регионального значения «Школа земская», расположенного по адресу: Воронежская область, г. Воронеж, с. Малышево (уточненный адрес – Воронежская область, г. Воронеж, ул. Школьная, 52), и требования к градостроительным регламентам в границах территорий указанных зон согласно приложению к настоящему постановлению.

2. Управлению по охране объектов культурного наследия Воронежской области (Гарашкин) обеспечить:

а) внесение сведений о наличии зон охраны объекта культурного наследия в установленном порядке в единый государственный реестр объектов культурного наследия (памятников истории и культуры) народов Российской Федерации;

б) представление сведений о наличии зон охраны объекта культурного наследия в установленном порядке в орган регистрации прав для учета в Едином государственном реестре недвижимости;

в) направление в установленные законом сроки копии решения об установлении зон охраны объекта культурного наследия в администрацию городского округа город Воронеж.

3. Определить управление по охране объектов культурного наследия Воронежской области органом государственной власти, обязанным возместить убытки, причиненные в связи с установлением зоны с особыми условиями использования территории, в соответствии с пунктами 8 и 9 статьи 57.1 Земельного кодекса Российской Федерации в сроки, установленные статьей 57.1 Земельного кодекса Российской Федерации.

4. Контроль за исполнением настоящего постановления возложить на заместителя председателя Правительства Воронежской области Попова А.А.

Губернатор  
Воронежской области



А.В. Гусев

Приложение

**УТВЕРЖДЕНЫ**

постановлением Правительства

Воронежской области

от 22 ноября 2023 г. № 836

**Зоны охраны объекта культурного наследия регионального значения «Школа земская», расположенного по адресу: Воронежская область, г. Воронеж, с. Малышево (уточненный адрес – Воронежская область, г. Воронеж, ул. Школьная, 52), и требования к градостроительным регламентам в границах территорий указанных зон**

**1.1. Координаты характерных точек границ зон охраны объекта культурного наследия**

**Охранная зона объекта культурного наследия (индекс зоны – ОЗ)**

**Координаты характерных точек охранной зоны объекта культурного наследия**

Участок ОЗ (S = 3250 кв. м)				
Обозначение (номер) характерной точки	Всемирная геодезическая система координат 1984 года (WGS-84)		Координаты характерных точек в местной системе координат (МСК-36)	
	широта	долгота	X	Y
1	51°33'30.916"	39°3'49.134"	501591.10	1290360.59
2	51°33'30.80220	39°3'49.05993	501588.10	1290357.18
3	51°33'28.57849	39°3'52.22303	501519.86	1290418.66
4	51°33'28.713"	39°3'52.325"	501523.51	1290422.60
5	51°33'26.912"	39°3'54.969"	501468.25	1290473.97
6	51°33'26.653"	39°3'54.395"	501460.16	1290462.99
7	51°33'32.734"	39°3'45.424"	501646.74	1290288.67
8	51°33'33.236"	39°3'45.944"	501662.32	1290298.57

**Зона регулирования застройки и хозяйственной деятельности  
объекта культурного наследия (индекс зоны – ЗРЗ)**

Для объекта культурного наследия устанавливается зона регулирования застройки и хозяйственной деятельности, состоящая из двух участков – ЗРЗ-1, ЗРЗ-2.

**Координаты характерных точек зоны регулирования застройки  
и хозяйственной деятельности объекта культурного наследия**

Участок ЗРЗ-1 (S = 16646 кв. м)				
Обозначение (номер) характерной точки	Всемирная геодезическая система координат 1984 года (WGS-84)		Координаты характерных точек в местной системе координат (МСК-36)	
	широта	долгота	X	Y
7	51°33'32.734"	39°3'45.424"	501646.74	1290288.67
6	51°33'26.653"	39°3'54.395"	501460.16	1290462.99
9	51°33'25.517"	39°3'52.490"	501424.76	1290426.57
10	51°33'26.618"	39°3'50.574"	501458.51	1290389.39
11	51°33'26.394"	39°3'50.175"	501451.52	1290381.75
12	51°33'30.391"	39°3'44.325"	501574.17	1290268.08
13	51°33'31.517"	39°3'42.831"	501608.73	1290239.01

Участок ЗРЗ-2 (S = 36351 кв. м)				
Обозначение (номер) характерной точки	Всемирная геодезическая система координат 1984 года (WGS-84)		Координаты характерных точек в местной системе координат (МСК-36)	
	широта	долгота	X	Y
1	51°33'30.916"	39°3'49.134"	501591.10	1290360.59
8	51°33'33.236"	39°3'45.944"	501662.32	1290298.57
14	51°33'36.600"	39°3'52.708"	501767.33	1290428.04
15	51°33'30.609"	39°4'0.856"	501583.43	1290586.47
5	51°33'26.912"	39°3'54.969"	501468.25	1290473.97
4	51°33'28.713"	39°3'52.325"	501523.51	1290422.60

16	51°33'29.80259	39°3'54.37523	501558.02	1290459.82
17	51°33'32.01325	39°3'51.30177	501625.87	1290400.07

## 1.2. Требования к градостроительным регламентам в границах территорий зон охраны объекта культурного наследия

### Охранная зона объекта культурного наследия (индекс зоны – ОЗ)

#### Разрешается:

- установка информационных табличек, относящихся к объекту культурного наследия;
- размещение временных элементов информационно-декоративного оформления событийного характера (мобильные информационные конструкции), включая праздничное оформление;
- проведение работ по благоустройству территории пешеходных зон (тротуаров), устройство ограждений, отделяющих пешеходные зоны, окрашенных в нейтральные тона, устройство плиточного и иного покрытия, элементов освещения, малых архитектурных форм;
- капитальный ремонт и реконструкция существующих объектов инженерной и транспортной инфраструктуры;
- проведение мероприятий, направленных на обеспечение пожарной безопасности.

#### Запрещается:

- строительство объектов капитального строительства, установка некапитальных сооружений;
- установка следующих средств наружной рекламы и информации: перетяжек, отдельно стоящих стационарных рекламных и информационных конструкций;
- установка сплошных ограждений непосредственно перед фасадами объекта культурного наследия;

- прокладка инженерных коммуникаций (теплотрассы, газопроводы, электрокабели) надземным способом;
- выполнение пожароопасных действий (опал травы, разжигание костров, применение пиротехники);
- установка мусорных контейнеров в зонах видимости объекта культурного наследия с основных транспортных и пешеходных магистралей.

**Зона регулирования застройки и хозяйственной деятельности  
объекта культурного наследия регионального значения  
(индекс зоны – ЗРЗ)**

**Разрешается:**

- использование земельных участков и объектов капитального строительства в соответствии с функциональным назначением, сложившимся ко времени установления режима и градостроительного регламента;
- снос (путем демонтажа) объектов капитального и некапитального строительства, не представляющих историко-культурной ценности;
- строительство, реконструкция и капитальный ремонт объектов капитального строительства (в соответствии со специальными требованиями для отдельных участков зоны регулирования застройки и хозяйственной деятельности);
- эксплуатация объектов капитального строительства, предельные параметры которых не соответствуют допустимым параметрам, определенным специальными требованиями к настоящим режимам, без установления срока приведения их в соответствие настоящим режимам (за исключением случаев, если использование земельного участка и объекта капитального строительства опасно для жизни или здоровья человека, для окружающей среды, объектов культурного наследия); после истечения срока службы таких объектов параметры застройки должны быть приведены в соответствие требованиям настоящих режимов;

- устройство детских/спортивных площадок;
- при реконструкции и новом строительстве объектов капитального строительства принятие в основном нейтрального силуэта, отделка – традиционные материалы (кирпич, металл, камень, штукатурка) или имитирующие натуральные, окраска фасадными красками неярких цветов;
- устройство ограждений со стороны улицы с использованием традиционных материалов (кирпич, металл, камень, штукатурка);
- размещение временных элементов информационно-декоративного оформления событийного характера, включая праздничное оформление;
- установка малых архитектурных форм, памятных знаков, информационных табличек, иной историко-культурной информации;
- проведение работ по озеленению при условии обеспечения визуального восприятия объекта культурного наследия;
- проведение мероприятий, направленных на обеспечение пожарной безопасности;
- размещение отдельно стоящего осветительного оборудования;
- строительство, капитальный ремонт и реконструкция объектов инженерной и транспортной инфраструктуры;
- подземная прокладка новых инженерных сетей, реконструкция и ремонт существующих подземных городских и внутридомовых инженерных сетей.

**Запрещается:**

- применение диссонансных объемно-пространственных и архитектурных решений по силуэту и цвету, в том числе использование ярких цветовых решений в отделке фасадов и кровельном покрытии,

применение больших площадей сплошного остекления (более 50 % от общей площади фасада), использование зеркального и цветного стекла;

- использование глухих ограждений участков со стороны улиц выше 1,8 м, применение в окраске ограждений ярких цветов;
- установка мусорных контейнеров в зонах видимости объекта культурного наследия;
- прокладка инженерных коммуникаций (теплотрассы, газопроводы) надземным способом;
- выполнение пожароопасных действий (опал травы, разжигание костров, применение пиротехники);
- применение при проведении земляных, землеустроительных, мелиоративных, хозяйственных и иных работ, технологий, оказывающих динамическое воздействие на объект культурного наследия и прилегающие к нему территории.

### **Специальные требования для отдельных участков зоны регулирования застройки и хозяйственной деятельности**

#### **Участки ЗРЗ-1, ЗРЗ-2**

- максимальная высота объектов капитального строительства или реконструкции от средней планировочной отметки земельного участка до конька крыши – не более 6 м.

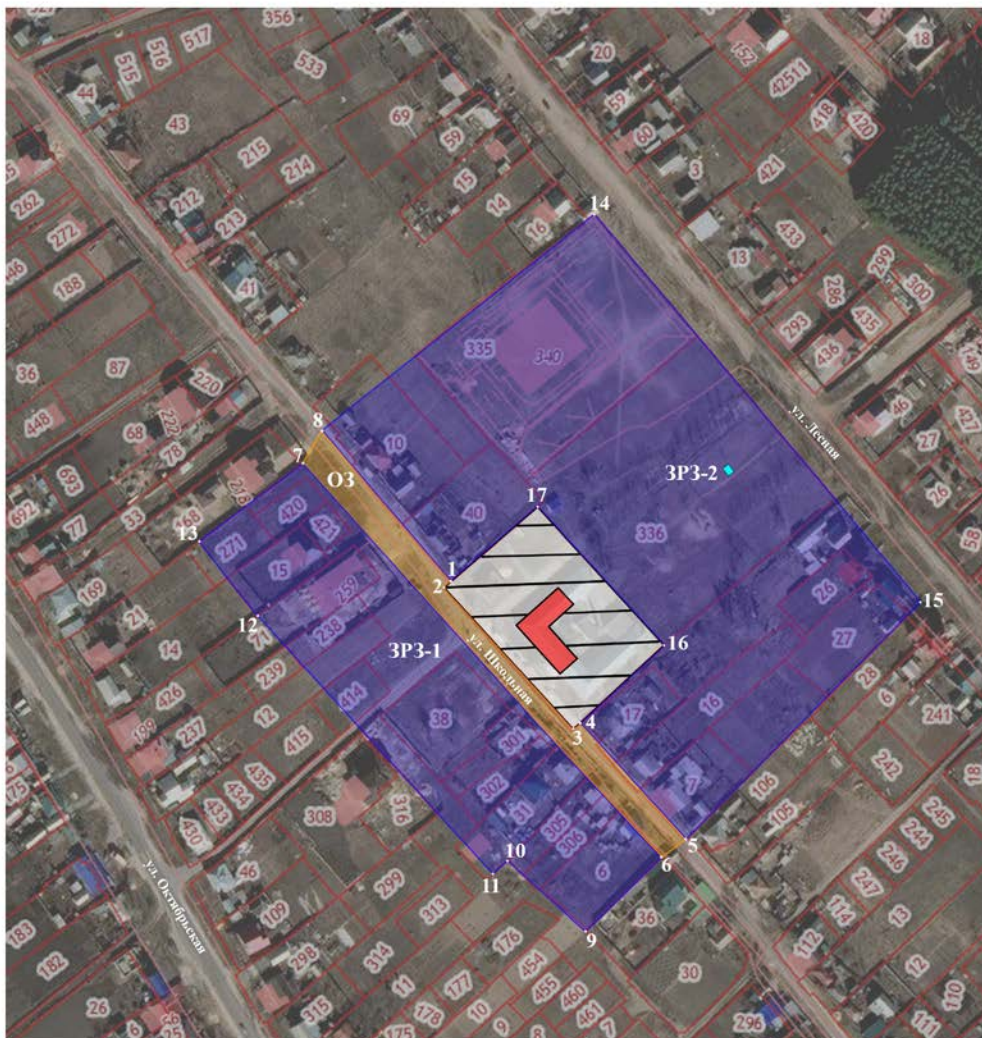
#### **Участок ЗРЗ-2**

- максимальная высота дымовой трубы котельной от средней планировочной отметки земельного участка до верхней отметки трубы – не более 17 м (исходя из условий обеспечения требуемой тяги и рассеивания вредных выбросов);



– все виды работ на могиле неизвестного солдата Красной Армии, расположенной на территории школы, вести в соответствии с требованиями Закона Российской Федерации от 14.01.1993 № 4292-1 «Об увековечении памяти погибших при защите Отечества».

### 1.3. Графическое описание местоположения границ зон охраны объекта культурного наследия



#### Условные обозначения:

- - объект культурного наследия (ОКН)
- границы территории объекта культурного наследия
- территория объекта культурного наследия
- границы охранной зоны объекта культурного наследия
- территория охранной зоны объекта культурного наследия
- границы зоны регулирования застройки и хозяйственной деятельности ОКН
- территория зоны регулирования застройки и хозяйственной деятельности ОКН
- 1 - характерные (поворотные) точки
- границы земельных участков, установленные в соответствии с федеральным законодательством, включенные в ЕГРН
- ◆ - могила неизвестного солдата Красной Армии