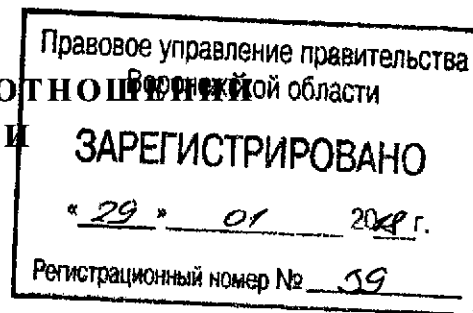




ДЕПАРТАМЕНТ
ИМУЩЕСТВЕННЫХ И ЗЕМЕЛЬНЫХ ОТНОШЕНИЙ
ВОРОНЕЖСКОЙ ОБЛАСТИ



ПРИКАЗ

22.01.2018

№ 81

г. Воронеж

Об утверждении схемы размещения рекламных конструкций на сооружениях, находящихся в муниципальной собственности городского округа город Воронеж

В соответствии с частью 5.8 статьи 19 Федерального закона от 13.03.2006 № 38-ФЗ «О рекламе», Законом Воронежской области от 30.12.2014 № 217-ОЗ «О перераспределении отдельных полномочий органов местного самоуправления городского округа город Воронеж и исполнительных органов государственной власти Воронежской области», постановлением правительства Воронежской области от 08.05.2009 № 365 «Об утверждении Положения о департаменте имущественных и земельных отношений Воронежской области», приказом департамента имущественных и земельных отношений Воронежской области от 17.06.2015 № 997 «Об утверждении административного регламента департамента имущественных и земельных отношений Воронежской области по исполнению государственной функции «Утверждение схемы размещения рекламных конструкций» п р и к а з ы в а ю:

1. Предварительно согласовать прилагаемую схему размещения рекламных конструкций на сооружениях, находящихся в муниципальной собственности городского округа город Воронеж.

2. Утвердить прилагаемую схему размещения рекламных конструкций на территории городского округа город Воронеж на сооружениях,

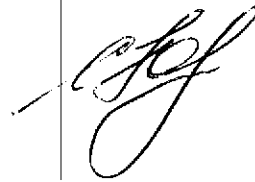
находящихся в муниципальной собственности городского округа город Воронеж.

3. Отделу аналитической и административной работы (Ишутин) обеспечить размещение настоящего приказа на официальном сайте департамента имущественных и земельных отношений Воронежской области.

4. Отделу документационного обеспечения и кадровой работы (Пантелеева) обеспечить официальное опубликование настоящего приказа в информационной системе «Портал Воронежской области в сети Интернет».

5. Контроль за исполнением настоящего приказа возложить на заместителя руководителя департамента имущественных и земельных отношений Воронежской области Масько А.В.

Временно исполняющий обязанности
руководителя департамента



С.В. Юсупов

УТВЕРЖДЕНА
приказом департамента
имущественных и земельных
отношений Воронежской области
от 22.01.2018 № 81

**Схема размещения рекламных конструкций на сооружениях,
находящихся в муниципальной собственности городского округа город
Воронеж**

1. Схема размещения рекламных конструкций на сооружениях, находящихся в муниципальной собственности городского округа город Воронеж (текстовая часть) – Приложение № 1.

2. Графическая часть к схеме размещения рекламных конструкций на сооружениях, находящихся в муниципальной собственности городского округа город Воронеж, для участка территории: улица 9 Января – Приложение № 2.

3. Графическая часть к схеме размещения рекламных конструкций на сооружениях, находящихся в муниципальной собственности городского округа город Воронеж, для участка территории: улица 20 лет Октября – Приложение № 3.

4. Графическая часть к схеме размещения рекламных конструкций на сооружениях, находящихся в муниципальной собственности городского округа город Воронеж, для участка территории: бульвар Победы – Приложение № 4.

5. Графическая часть к схеме размещения рекламных конструкций на сооружениях, находящихся в муниципальной собственности городского округа город Воронеж, для участка территории: улица Ворошилова – Приложение № 5.

6. Графическая часть к схеме размещения рекламных конструкций на сооружениях, находящихся в муниципальной собственности городского округа город Воронеж, для участка территории: улица Генерала Лизюкова – Приложение № 6.

7. Графическая часть к схеме размещения рекламных конструкций на сооружениях, находящихся в муниципальной собственности городского округа город Воронеж, для участка территории: улица Димитрова – Приложение № 7.

8. Графическая часть к схеме размещения рекламных конструкций на сооружениях, находящихся в муниципальной собственности городского округа город Воронеж, для участка территории: улица Маршала Жукова – Приложение № 8.

9. Графическая часть к схеме размещения рекламных конструкций на сооружениях, находящихся в муниципальной собственности городского округа город Воронеж, для участка территории: улица Карла Маркса – Приложение № 9.

10. Графическая часть к схеме размещения рекламных конструкций на сооружениях, находящихся в муниципальной собственности городского округа город Воронеж, для участка территории: улица Кирова – Приложение № 10.

11. Графическая часть к схеме размещения рекламных конструкций на сооружениях, находящихся в муниципальной собственности городского округа город Воронеж, для участка территории: улица Кольцовская – Приложение № 11.

12. Графическая часть к схеме размещения рекламных конструкций на сооружениях, находящихся в муниципальной собственности городского округа город Воронеж, для участка территории: улица Ленина – Приложение № 12.

13. Графическая часть к схеме размещения рекламных конструкций на сооружениях, находящихся в муниципальной собственности городского округа город Воронеж, для участка территории: Ленинский проспект – Приложение № 13.

14. Графическая часть к схеме размещения рекламных конструкций на сооружениях, находящихся в муниципальной собственности городского

округа город Воронеж, для участка территории: улица Писателя Маршака – Приложение № 14.

15. Графическая часть к схеме размещения рекламных конструкций на сооружениях, находящихся в муниципальной собственности городского округа город Воронеж, для участка территории: улица Машиностроителей – Приложение № 15.

16. Графическая часть к схеме размещения рекламных конструкций на сооружениях, находящихся в муниципальной собственности городского округа город Воронеж, для участка территории: Московский проспект – Приложение № 16.

17. Графическая часть к схеме размещения рекламных конструкций на сооружениях, находящихся в муниципальной собственности городского округа город Воронеж, для участка территории: улица Остужева – Приложение № 17.

18. Графическая часть к схеме размещения рекламных конструкций на сооружениях, находящихся в муниципальной собственности городского округа город Воронеж, для участка территории: площадь Ленина – Приложение № 18.

19. Графическая часть к схеме размещения рекламных конструкций на сооружениях, находящихся в муниципальной собственности городского округа город Воронеж, для участка территории: улица Плехановская – Приложение № 19.

20. Графическая часть к схеме размещения рекламных конструкций на сооружениях, находящихся в муниципальной собственности городского округа город Воронеж, для участка территории: проспект Патриотов – Приложение № 20.

21. Графическая часть к схеме размещения рекламных конструкций на сооружениях, находящихся в муниципальной собственности городского округа город Воронеж, для участка территории: проспект Революции – Приложение № 21.

22. Графическая часть к схеме размещения рекламных конструкций на сооружениях, находящихся в муниципальной собственности городского округа город Воронеж, для участка территории: проспект Труда – Приложение № 22.

23. Графическая часть к схеме размещения рекламных конструкций на сооружениях, находящихся в муниципальной собственности городского округа город Воронеж, для участка территории: улица Пушкинская – Приложение № 23.

24. Графическая часть к схеме размещения рекламных конструкций на сооружениях, находящихся в муниципальной собственности городского округа город Воронеж, для участка территории: улица Степана Разина – Приложение № 24.

25. Графическая часть к схеме размещения рекламных конструкций на сооружениях, находящихся в муниципальной собственности городского округа город Воронеж, для участка территории: улица Текстильщиков – Приложение № 25.

26. Графическая часть к схеме размещения рекламных конструкций на сооружениях, находящихся в муниципальной собственности городского округа город Воронеж, для участка территории: улица Фридриха Энгельса – Приложение № 26.

27. Графическая часть к схеме размещения рекламных конструкций на сооружениях, находящихся в муниципальной собственности городского округа город Воронеж, для участка территории: улица Хользунова – Приложение № 27.

28. Графическая часть к схеме размещения рекламных конструкций на сооружениях, находящихся в муниципальной собственности городского округа город Воронеж, для участка территории: улица Циолковского – Приложение № 28.

29. Графическая часть к схеме размещения рекламных конструкций на сооружениях, находящихся в муниципальной собственности городского

округа город Воронеж, для участка территории: Чернавский мост –
Приложение № 29.

30. Графическая часть к схеме размещения рекламных конструкций
на сооружениях, находящихся в муниципальной собственности городского
округа город Воронеж, для участка территории: улица Южно-Моравская –
Приложение № 30.

Приложение № 1
к схеме размещения
рекламных конструкций
на сооружениях, находящихся
в муниципальной собственности
городского округа город Воронеж

**СХЕМА РАЗМЕЩЕНИЯ РЕКЛАМНЫХ КОНСТРУКЦИЙ НА СООРУЖЕНИЯХ, НАХОДЯЩИХСЯ В
МУНИЦИПАЛЬНОЙ СОБСТВЕННОСТИ ГОРОДСКОГО ОКРУГА ВОРОНЕЖ (текстовая часть)**

№ п/п	№ на схеме участка	Адрес размещения	Тип рекламной конструкции	Вид рекламной конструкции	Площадь одного информационного поля, кв. м.	Количество информационных полей	Высота опоры, м
1	2	3	4	5	6	7	8
улица 9 Января							
1	1	ул. 9 Января, виадук	Рекламная конструкция на сооружении	софтборд 3,26x0,95м	2,45	2	-
2	2	ул. 9 Января, виадук	Рекламная конструкция на сооружении	софтборд 3,26x0,95м	2,45	2	-
3	3	ул. 9 Января, виадук	Рекламная конструкция на сооружении	софтборд 3,26x0,95м	2,45	2	-
4	4	ул. 9 Января, виадук	Рекламная конструкция на сооружении	софтборд 3,26x0,95м	2,45	2	-
5	5	ул. 9 Января, виадук	Рекламная конструкция на сооружении	софтборд 3,26x0,95м	2,45	2	-
6	6	ул. 9 Января, виадук	Рекламная конструкция на сооружении	софтборд 3,26x0,95м	2,45	2	-
7	7	ул. 9 Января, виадук	Рекламная конструкция на сооружении	софтборд 3,26x0,95м	2,45	2	-

8	8	ул. 9 Января, виадук	Рекламная конструкция на сооружении	софтборд 3,26x0,95м	2,45	2	-
9	9	ул. 9 Января, виадук	Рекламная конструкция на сооружении	софтборд 3,26x0,95м	2,45	2	-
10	10	ул. 9 Января, виадук	Рекламная конструкция на сооружении	софтборд 3,26x0,95м	2,45	2	-
улица 20 лет Октября							
11	1	ул. 20 лет Октября, д. 61	Рекламная конструкция на сооружении	панель-кронштейн 1,24x1,45м	1,79	1	-
12	2	ул. 20 лет Октября, напротив д. 59	Рекламная конструкция на сооружении	панель-кронштейн 1,24x1,45м	1,79	1	-
13	3	ул. 20 лет Октября, 90а	Рекламная конструкция на сооружении	панель-кронштейн 1,24x1,45м	1,79	1	-
бульвар Победы							
14	1	бульвар Победы, д. 8	Рекламная конструкция на сооружении	панель-кронштейн 1,24x1,45м	1,79	1	-
15	2	бульвар Победы – ул. 60- й Армии, д. 27	Рекламная конструкция на сооружении	панель-кронштейн 1,24x1,45м	1,79	1	-
улица Ворошилова							
16	1	ул. Ворошилова, напротив д. 49а	Рекламная конструкция на сооружении	панель-кронштейн 1,24x1,45м	1,79	1	-
улица Генерала Лизюкова							
17	1	ул. Генерала Лизюкова, д. 60	Рекламная конструкция на сооружении	панель-кронштейн 1,24x1,45м	1,79	1	-
18	2	ул. Генерала Лизюкова, д. 85	Рекламная конструкция на сооружении	панель-кронштейн 1,24x1,45м	1,79	1	-
19	3	ул. Генерала Лизюкова –	Рекламная конструкция на сооружении	панель-кронштейн	1,79	1	-

		ул. 60-й Армии, д. 8		1,24x1,45м			
20	4	ул. Генерала Лизюкова, д. 25	Рекламная конструкция на сооружении	панель-кронштейн 1,24x1,45м	1,79	1	-
улица Димитрова							
21	1	ул. Димитрова (напротив ТЦ «Твой Дом»)	Рекламная конструкция на сооружении	панель-кронштейн 1,24x1,45м	1,79	1	-
22	2	ул. Димитрова, д. 109	Рекламная конструкция на сооружении	панель-кронштейн 1,24x1,45м	1,79	1	-
улица Маршала Жукова							
23	1	ул. Маршала Жукова, д. 1 – ул. Генерала Лизюкова	Рекламная конструкция на сооружении	панель-кронштейн 1,24x1,45м	1,79	1	-
улица Карла Маркса							
24	1	ул. Карла Маркса, д. 66	Рекламная конструкция на сооружении	панель-кронштейн 1,24x1,45м	1,79	1	-
улица Кирова							
25	1	ул. Кирова, д. 1 – ул. Платонова	Рекламная конструкция на сооружении	панель-кронштейн 1,24x1,45м	1,79	1	-
улица Кольцовская							
26	1	ул. Кольцовская, д. 36	Рекламная конструкция на сооружении	панель-кронштейн 1,24x1,45м	1,79	1	-
27	2	ул. Кольцовская, д. 37	Рекламная конструкция на сооружении	панель-кронштейн 1,24x1,45м	1,79	1	-

28	3	ул. Кольцовская, д. 7	Рекламная конструкция на сооружении	панель-кронштейн 1,24x1,45м	1,79	1	-
улица Ленина							
29	1	ул. Ленина – ул. Республиканская	Рекламная конструкция на сооружении	панель-кронштейн 1,24x1,45м	1,79	1	-
30	2	ул. Ленина, д. 79	Рекламная конструкция на сооружении	панель-кронштейн 1,24x1,45м	1,79	1	-
Ленинский проспект							
31	1	Ленинский пр-т, д. 215	Рекламная конструкция на сооружении	панель-кронштейн 1,24x1,45м	1,79	1	-
32	2	Ленинский пр-т, д. 91	Рекламная конструкция на сооружении	панель-кронштейн 1,24x1,45м	1,79	1	-
33	3	Ленинский пр-т – ул. Лебедева, д. 2	Рекламная конструкция на сооружении	панель-кронштейн 1,24x1,45м	1,79	1	-
34	4	Ленинский пр-т, д. 160	Рекламная конструкция на сооружении	панель-кронштейн 1,24x1,45м	1,79	1	-
35	5	Ленинский пр-т, д. 172	Рекламная конструкция на сооружении	панель-кронштейн 1,24x1,45м	1,79	1	-
улица Писателя Маршака							
36	1	ул. Писателя Маршака, напротив д. 21	Рекламная конструкция на сооружении	панель-кронштейн 1,24x1,45м	1,79	1	-
улица Машиностроителей							
37	1	ул. Машиностроителей, д. 3	Рекламная конструкция на сооружении	панель-кронштейн 1,24x1,45м	1,79	1	-

		Московский проспект					
38	1	Московский пр-т, д. 133	Рекламная конструкция на сооружении	панель-кронштейн 1,24x1,45м	1,79	1	-
39	2	Московский пр-т, д. 117в	Рекламная конструкция на сооружении	панель-кронштейн 1,24x1,45м	1,79	1	-
40	3	Московский пр-т, д. 117б	Рекламная конструкция на сооружении	панель-кронштейн 1,24x1,45м	1,79	1	-
41	4	Московский пр-т, напротив д. 97	Рекламная конструкция на сооружении	панель-кронштейн 1,24x1,45м	1,79	1	-
42	5	Московский пр-т, д. 97 – ул. Генерала Лизюкова	Рекламная конструкция на сооружении	панель-кронштейн 1,24x1,45м	1,79	1	-
43	6	Московский пр-т, д. 9	Рекламная конструкция на сооружении	панель-кронштейн 1,24x1,45м	1,79	1	-
44	7	Московский пр-т – ул. Электросигнальная, д. 1	Рекламная конструкция на сооружении	софтборд 3,26x0,95м	2,45	2	-
45	8	Московский пр-т – ул. Электросигнальная, д. 1	Рекламная конструкция на сооружении	софтборд 3,26x0,95м	2,45	2	-
46	9	Московский пр-т – ул. Электросигнальная, д. 1	Рекламная конструкция на сооружении	софтборд 3,26x0,95м	2,45	2	-
47	10	Московский пр-т, д. 9/1	Рекламная конструкция на сооружении	софтборд 3,26x0,95м	2,45	2	-
48	11	Московский пр-т, д. 9/1	Рекламная конструкция на сооружении	софтборд 3,26x0,95м	2,45	2	-
49	12	Московский пр-т, д. 5	Рекламная конструкция на сооружении	панель-кронштейн 1,24x1,45м	1,79	1	-
50	13	Московский пр-т, д. 1	Рекламная конструкция на сооружении	софтборд 3,26x0,95м	2,45	2	-
51	14	Московский пр-т, д. 1	Рекламная конструкция на сооружении	софтборд 3,26x0,95м	2,45	2	-
52	15	Московский пр-т, д. 1	Рекламная конструкция на сооружении	софтборд 3,26x0,95м	2,45	2	-
53	16	Московский пр-т, д. 1	Рекламная конструкция на сооружении	софтборд 3,26x0,95м	2,45	2	-
54	17	Московский пр-т, д. 1	Рекламная конструкция на сооружении	софтборд 3,26x0,95м	2,45	2	-
55	18	Московский пр-т, д. 1	Рекламная конструкция на сооружении	софтборд 3,26x0,95м	2,45	2	-
56	19	Московский пр-т – ул.	Рекламная конструкция на сооружении	софтборд 3,26x0,95м	2,45	2	-

57	Плехановская, д. 59	Рекламная конструкция на сооружении	софтборд 3,26x0,95м	2,45	2	-
58	Московский пр-т – ул. Плехановская, д. 59	Рекламная конструкция на сооружении	софтборд 3,26x0,95м	2,45	2	-
59	Московский пр-т – ул. Плехановская, д. 59	Рекламная конструкция на сооружении	софтборд 3,26x0,95м	2,45	2	-
60	Московский пр-т – ул. Плехановская, д. 66б	Рекламная конструкция на сооружении	софтборд 3,26x0,95м	2,45	2	-
61	Московский пр-т – ул. Плехановская, д. 66б	Рекламная конструкция на сооружении	софтборд 3,26x0,95м	2,45	2	-
62	Московский пр-т, д. 4	Рекламная конструкция на сооружении	софтборд 3,26x0,95м	2,45	2	-
63	Московский пр-т, д. 4	Рекламная конструкция на сооружении	софтборд 3,26x0,95м	2,45	2	-
64	Московский пр-т, д. 4	Рекламная конструкция на сооружении	софтборд 3,26x0,95м	2,45	2	-
65	Московский пр-т, д. 4	Рекламная конструкция на сооружении	софтборд 3,26x0,95м	2,45	2	-
66	Московский пр-т, д. 4	Рекламная конструкция на сооружении	софтборд 3,26x0,95м	2,45	2	-
67	Московский пр-т, д. 4	Рекламная конструкция на сооружении	софтборд 3,26x0,95м	2,45	2	-
68	Московский пр-т, д. 10	Рекламная конструкция на сооружении	софтборд 3,26x0,95м	2,45	2	-
69	Московский пр-т, д. 10	Рекламная конструкция на сооружении	софтборд 3,26x0,95м	2,45	2	-
70	Московский пр-т, д. 106	Рекламная конструкция на сооружении	софтборд 3,26x0,95м	2,45	2	-
71	Московский пр-т, д. 106	Рекламная конструкция на сооружении	софтборд 3,26x0,95м	2,45	2	-
72	Московский пр-т, д. 106	Рекламная конструкция на сооружении	софтборд 3,26x0,95м	2,45	2	-
73	Московский пр-т, д. 36	Рекламная конструкция на сооружении	панель-кронштейн 1,24x1,45м	1,79	1	-
74	Московский пр-т, д. 46	Рекламная конструкция на сооружении	панель-кронштейн 1,24x1,45м	1,79	1	-

улица Остужева

75	1 ул. Остужева – ул. Переверткина	Рекламная конструкция на сооружении	софтборд 3,26x0,95м	2,45	2	-
76	2 ул. Остужева – ул.	Рекламная конструкция на сооружении	софтборд 3,26x0,95м	2,45	2	-

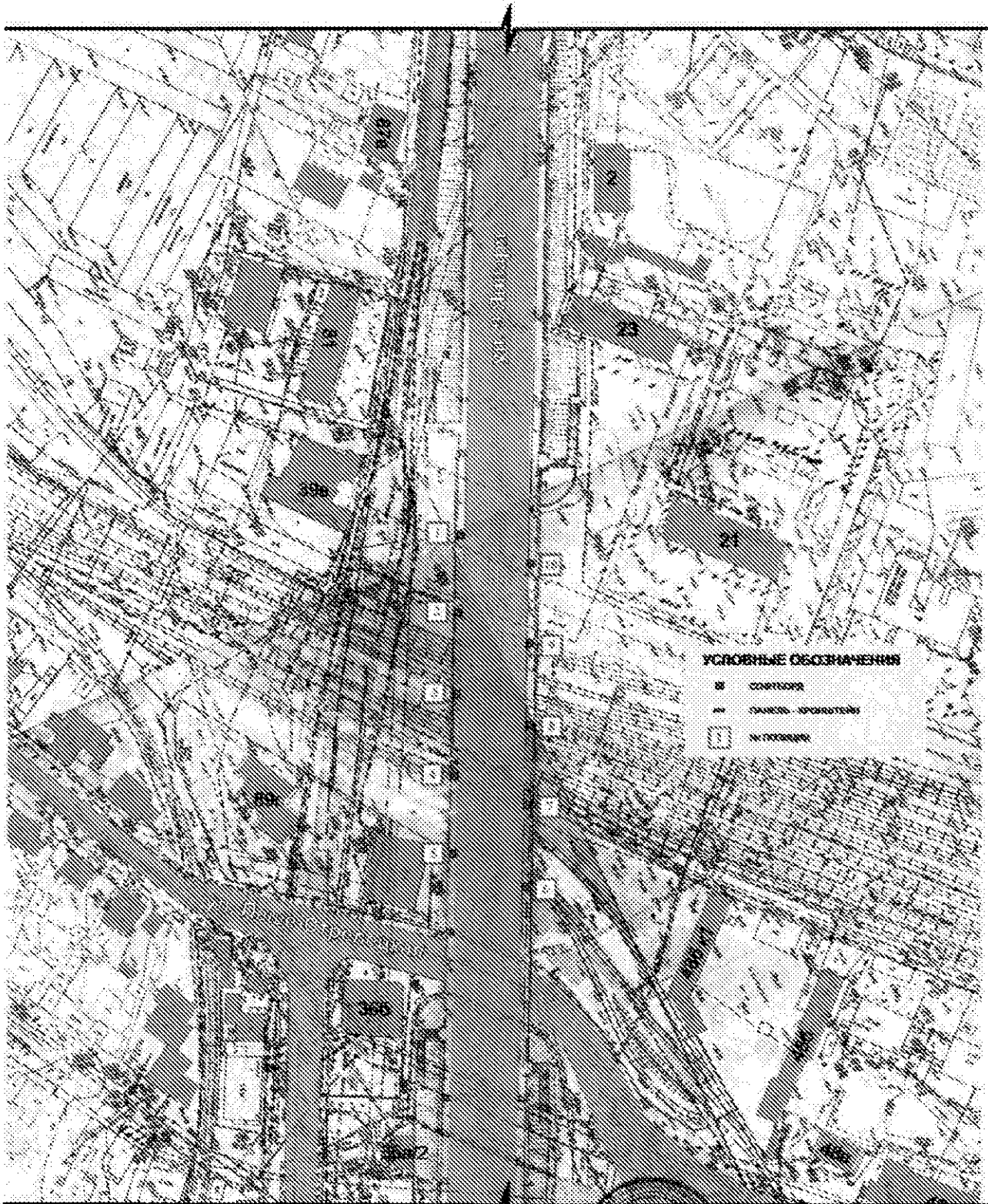
77	Переверткина ул. Остужева – ул. Переверткина	Рекламная конструкция на сооружении	софтборд 3,26x0,95м	2,45	2	-
78	ул. Остужева – ул. Переверткина	Рекламная конструкция на сооружении	софтборд 3,26x0,95м	2,45	2	-
79	ул. Остужева – ул. Переверткина	Рекламная конструкция на сооружении	софтборд 3,26x0,95м	2,45	2	-
80	ул. Остужева – ул. Переверткина	Рекламная конструкция на сооружении	софтборд 3,26x0,95м	2,45	2	-
81	ул. Остужева – ул. Переверткина	Рекламная конструкция на сооружении	софтборд 3,26x0,95м	2,45	2	-
82	ул. Остужева – ул. Переверткина	Рекламная конструкция на сооружении	софтборд 3,26x0,95м	2,45	2	-
83	ул. Остужева, напротив гипермаркета «Линия» (разделительная полоса)	Рекламная конструкция на сооружении	софтборд 3,26x0,95м	2,45	2	-
84	ул. Остужева, напротив гипермаркета «Линия» (разделительная полоса)	Рекламная конструкция на сооружении	софтборд 3,26x0,95м	2,45	2	-
85	ул. Остужева, напротив гипермаркета «Линия» (разделительная полоса)	Рекламная конструкция на сооружении	софтборд 3,26x0,95м	2,45	2	-
86	ул. Остужева, напротив гипермаркета «Линия» (разделительная полоса)	Рекламная конструкция на сооружении	софтборд 3,26x0,95м	2,45	2	-
87	ул. Остужева, напротив гипермаркета «Линия» (разделительная полоса)	Рекламная конструкция на сооружении	софтборд 3,26x0,95м	2,45	2	-
88	ул. Остужева, напротив гипермаркета «Линия» (разделительная полоса)	Рекламная конструкция на сооружении	софтборд 3,26x0,95м	2,45	2	-
89	ул. Остужева, напротив гипермаркета «Линия»	Рекламная конструкция на сооружении	панель-кронштейн 1,24x1,45м	1,79	1	-

90	16	ул. Остужева – Ленинский пр-т, д. 137	Рекламная конструкция на сооружении	панель-кронштейн 1,24x1,45м	1,79	1	-
площадь Ленина							
91	1	площадь Ленина, д. 7	Рекламная конструкция на сооружении	панель-кронштейн 1,24x1,45м	1,79	1	-
92	2	площадь Ленина, д. 13	Рекламная конструкция на сооружении	панель-кронштейн 1,24x1,45м	1,79	1	-
улица Плехановская							
93	1	ул. Плехановская, д. 53	Рекламная конструкция на сооружении	панель-кронштейн 1,24x1,45м	1,79	1	-
94	2	ул. Плехановская, д. 10 – площадь Ленина	Рекламная конструкция на сооружении	панель-кронштейн 1,24x1,45м	1,79	1	-
95	3	ул. Плехановская, д. 16	Рекламная конструкция на сооружении	панель-кронштейн 1,24x1,45м	1,79	1	-
96	4	ул. Плехановская, д. 22	Рекламная конструкция на сооружении	панель-кронштейн 1,24x1,45м	1,79	1	-
97	5	ул. Плехановская, д. 22а	Рекламная конструкция на сооружении	панель-кронштейн 1,24x1,45м	1,79	1	-
98	6	ул. Плехановская, д. 40	Рекламная конструкция на сооружении	панель-кронштейн 1,24x1,45м	1,79	1	-
проспект Патриотов							
99	1	пр-т Патриотов, д. 45а	Рекламная конструкция на сооружении	панель-кронштейн 1,24x1,45м	1,79	1	-
проспект Революции							
100	1	пр-т Революции, д. 10а	Рекламная конструкция на сооружении	панель-кронштейн	1,79	1	-

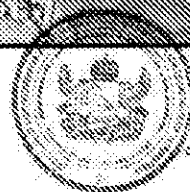
101	2	пр-т Революции – ул. Феоктистова	Рекламная конструкция на сооружении	1,24x1,45м панель-кронштейн 1,24x1,45м	1,79	1	-
102	3	пр-т Революции, д. 20	Рекламная конструкция на сооружении	панель-кронштейн 1,24x1,45м	1,79	1	-
103	4	пр-т Революции, д. 24	Рекламная конструкция на сооружении	панель-кронштейн 1,24x1,45м	1,79	1	-
104	5	пр-т Революции, д. 32	Рекламная конструкция на сооружении	панель-кронштейн 1,24x1,45м	1,79	1	-
105	6	пр-т Революции, д. 29	Рекламная конструкция на сооружении	панель-кронштейн 1,24x1,45м	1,79	1	-
106	7	пр-т Революции, д. 11	Рекламная конструкция на сооружении	панель-кронштейн 1,24x1,45м	1,79	1	-
проспект Труда							
107	1	пр-т Труда, д. 95	Рекламная конструкция на сооружении	панель-кронштейн 1,24x1,45м	1,79	1	-
улица Пушкинская							
108	1	ул. Пушкинская, д. 18	Рекламная конструкция на сооружении	панель-кронштейн 1,24x1,45м	1,79	1	-
улица Степана Разина							
109	1	ул. Степана Разина, напротив д. 53	Рекламная конструкция на сооружении	панель-кронштейн 1,24x1,45м	1,79	1	-
110	2	ул. Степана Разина, напротив д. 51	Рекламная конструкция на сооружении	панель-кронштейн 1,24x1,45м	1,79	1	-
улица Текстильщиков							

111	1	ул. Гекстильщиков – пр-т Труда, д. 48/7	Рекламная конструкция на сооружении	панель-кронштейн 1,24x1,45м	1,79	1	-
улица Фридриха Энгельса							
112	1	ул. Фридриха Энгельса, напротив д. 52	Рекламная конструкция на сооружении	панель-кронштейн 1,24x1,45м	1,79	1	-
улица Хользунова							
113	1	ул. Хользунова, д. 60	Рекламная конструкция на сооружении	панель-кронштейн 1,24x1,45м	1,79	1	-
улица Циолковского							
114	1	ул. Циолковского, д. 24/2	Рекламная конструкция на сооружении	панель-кронштейн 1,24x1,45м	1,79	1	-
Чернавский мост							
115	1	Чернавский мост	Рекламная конструкция на сооружении	софтборд 3,26x0,95м	2,45	2	-
116	2	Чернавский мост	Рекламная конструкция на сооружении	софтборд 3,26x0,95м	2,45	2	-
117	3	Чернавский мост	Рекламная конструкция на сооружении	софтборд 3,26x0,95м	2,45	2	-
118	4	Чернавский мост	Рекламная конструкция на сооружении	софтборд 3,26x0,95м	2,45	2	-
119	5	Чернавский мост	Рекламная конструкция на сооружении	софтборд 3,26x0,95м	2,45	2	-
120	6	Чернавский мост	Рекламная конструкция на сооружении	софтборд 3,26x0,95м	2,45	2	-
121	7	Чернавский мост	Рекламная конструкция на сооружении	софтборд 3,26x0,95м	2,45	2	-
122	8	Чернавский мост	Рекламная конструкция на сооружении	софтборд 3,26x0,95м	2,45	2	-
123	9	Чернавский мост	Рекламная конструкция на сооружении	софтборд 3,26x0,95м	2,45	2	-
124	10	Чернавский мост	Рекламная конструкция на сооружении	софтборд 3,26x0,95м	2,45	2	-
125	11	Чернавский мост	Рекламная конструкция на сооружении	софтборд 3,26x0,95м	2,45	2	-
126	12	Чернавский мост	Рекламная конструкция на сооружении	софтборд 3,26x0,95м	2,45	2	-
127	13	Чернавский мост	Рекламная конструкция на сооружении	софтборд 3,26x0,95м	2,45	2	-

**СХЕМА РАЗМЕЩЕНИЯ
РЕКЛАМНЫХ КОНСТРУКЦИЙ НА СООРУЖЕНИЯХ,
НАХОДЯЩИХСЯ В МУНИЦИПАЛЬНОЙ СОБСТВЕННОСТИ
ГОРОДСКОГО ОКРУГА ГОРОД ВОРОНЕЖ
ДЛЯ УЧАСТКА ТЕРРИТОРИИ:
улица 9 Января
М 1:1000**

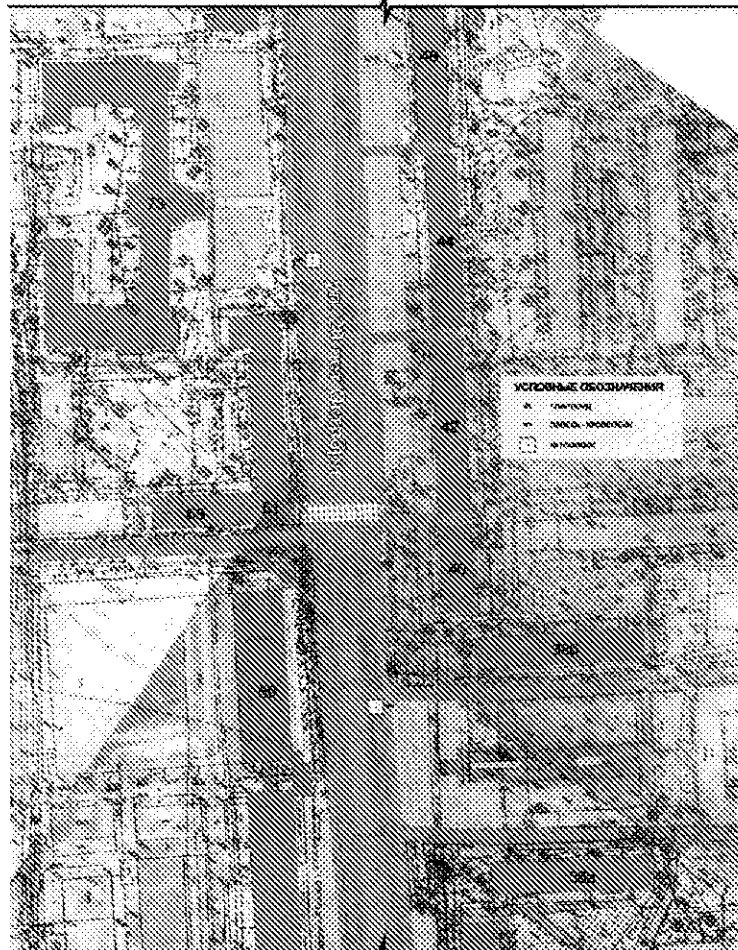
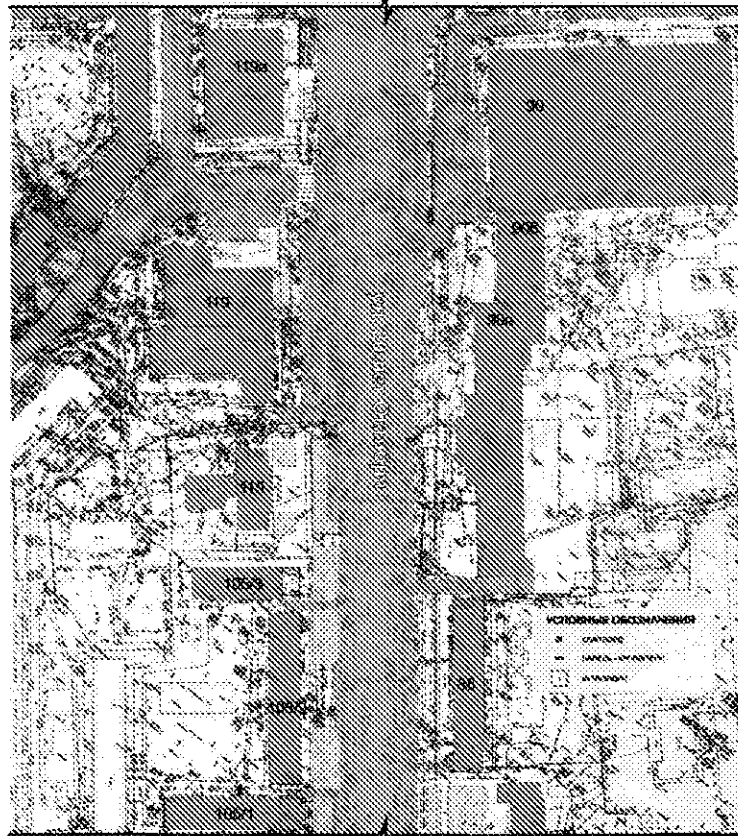


Временно исполняющий обязанности
руководителя департамента имущественных
и земельных отношений Воронежской области



С.В. Юсупов

**СХЕМА РАЗМЕЩЕНИЯ
РЕКЛАМНЫХ КОНСТРУКЦИЙ НА СООРУЖЕНИЯХ,
НАХОДЯЩИХСЯ В МУНИЦИПАЛЬНОЙ СОБСТВЕННОСТИ
ГОРОДСКОГО ОКРУГА ГОРОД ВОРОНЕЖ
ДЛЯ УЧАСТКА ТЕРРИТОРИИ:
улица 20 лет Октября
М 1:1000**



Время исполнения обязанности
руководителя департамента муниципального
и земельных отношений Воронежской области

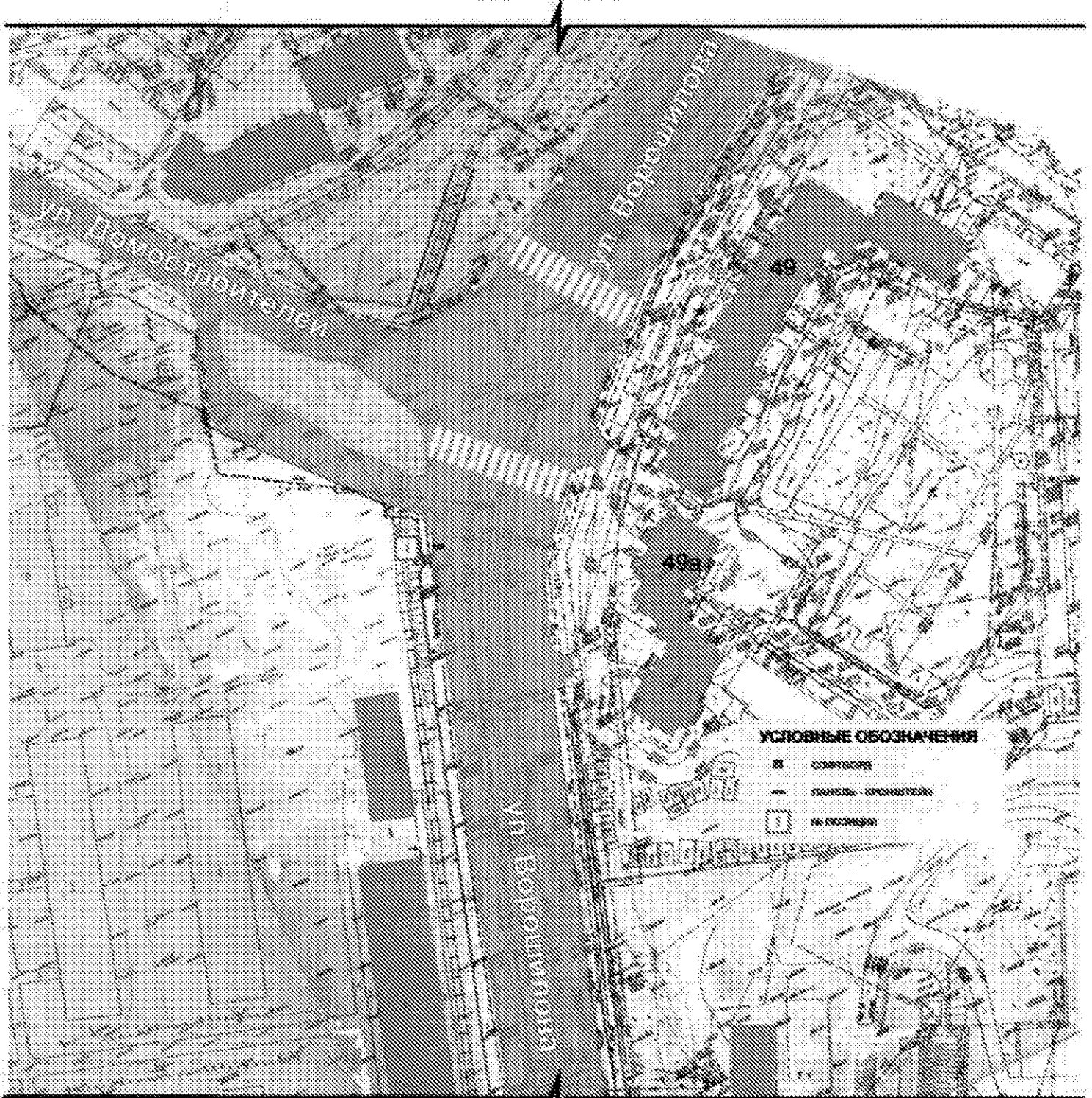


С.В. Юсупов

**СХЕМА РАЗМЕЩЕНИЯ
РЕКЛАМНЫХ КОНСТРУКЦИЙ НА СООРУЖЕНИЯХ,
НАХОДЯЩИХСЯ В МУНИЦИПАЛЬНОЙ СОБСТВЕННОСТИ
ГОРОДСКОГО ОКРУГА ГОРОД ВОРОНЕЖ
ДЛЯ УЧАСТКА ТЕРРИТОРИИ:
бульвар Победы
М 1:1000**



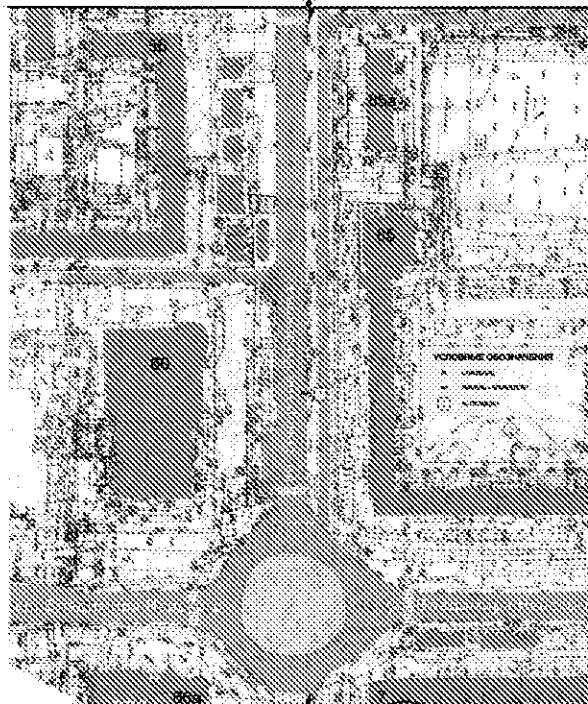
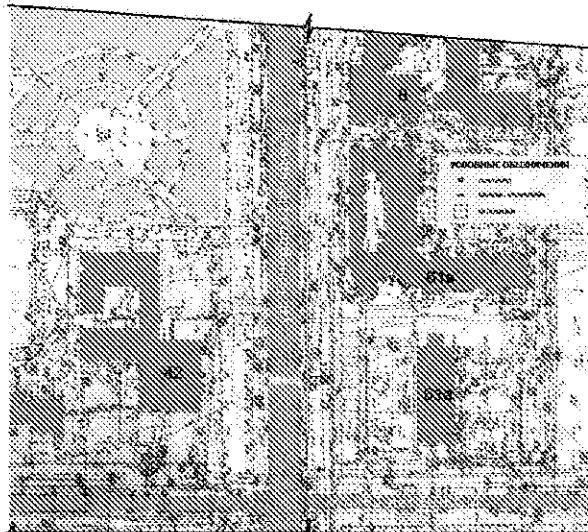
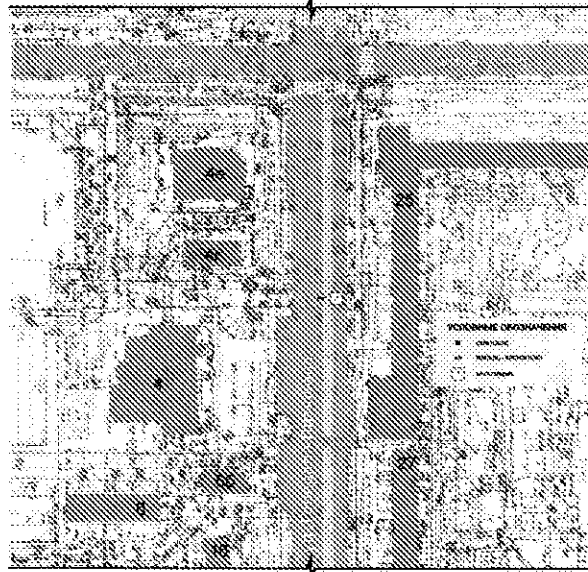
**СХЕМА РАЗМЕЩЕНИЯ
РЕКЛАМНЫХ КОНСТРУКЦИЙ НА СООРУЖЕНИЯХ,
НАХОДЯЩИХСЯ В МУНИЦИПАЛЬНОЙ СОБСТВЕННОСТИ
ГОРОДСКОГО ОКРУГА ГОРОД ВОРОНЕЖ
ДЛЯ УЧАСТКА ТЕРРИТОРИИ:
улица Ворошилова
М 1:1000**



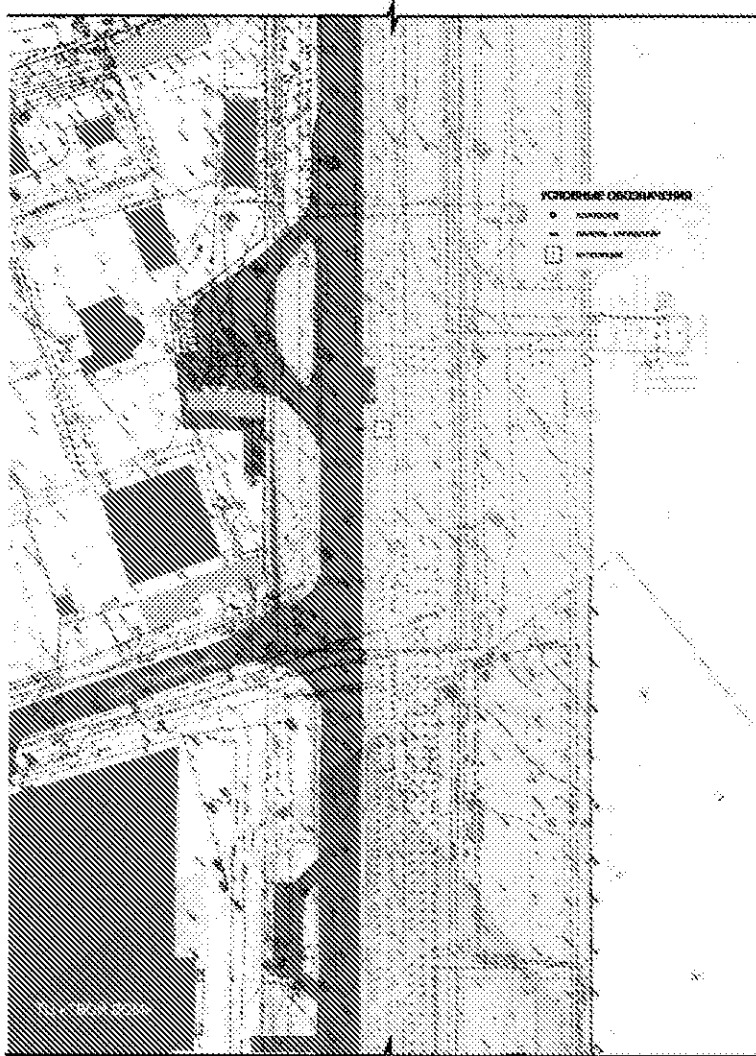
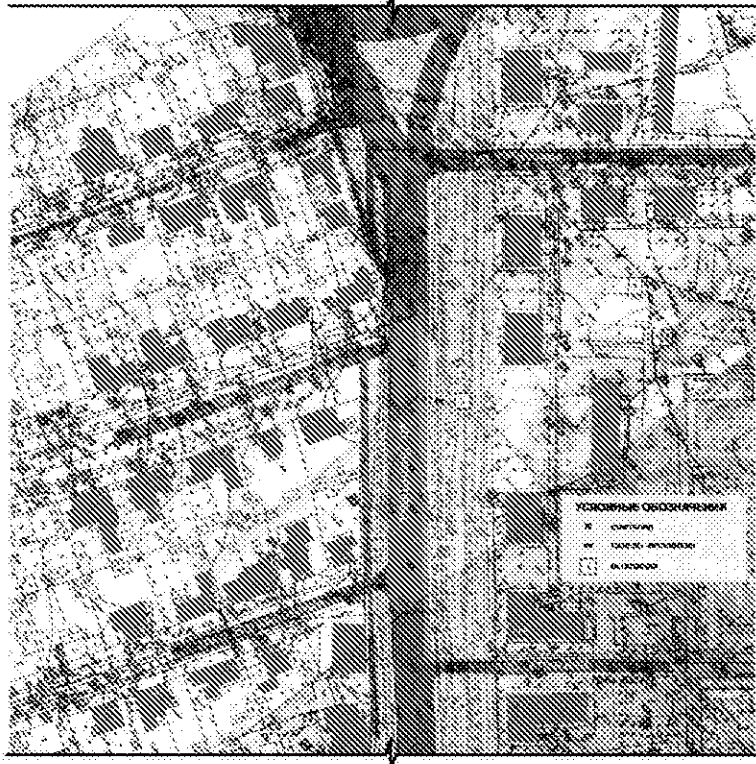
Временно исполняющий обязанности
руководителя департамента имущественных
и земельных отношений Воронежской области

С.В. Юсуфов

**СХЕМА РАЗМЕЩЕНИЯ
РЕКЛАМНЫХ КОНСТРУКЦИЙ НА СООРУЖЕНИЯХ,
НАХОДЯЩИХСЯ В МУНИЦИПАЛЬНОЙ СОБСТВЕННОСТИ
ГОРОДСКОГО ОКРУГА ГОРОД ВОРОНЕЖ
ДЛЯ УЧАСТКА ТЕРРИТОРИИ:
улица Генерала Лизюкова
М 1:1000**



**СХЕМА РАЗМЕЩЕНИЯ
РЕКЛАМНЫХ КОНСТРУКЦИЙ НА СООРУЖЕНИЯХ,
НАХОДЯЩИХСЯ В МУНИЦИПАЛЬНОЙ СОБСТВЕННОСТИ
ГОРОДСКОГО ОКРУГА ГОРОД ВОРОНЕЖ
ДЛЯ УЧАСТКА ТЕРРИТОРИИ:
улица Димитрова
М 1:1000**

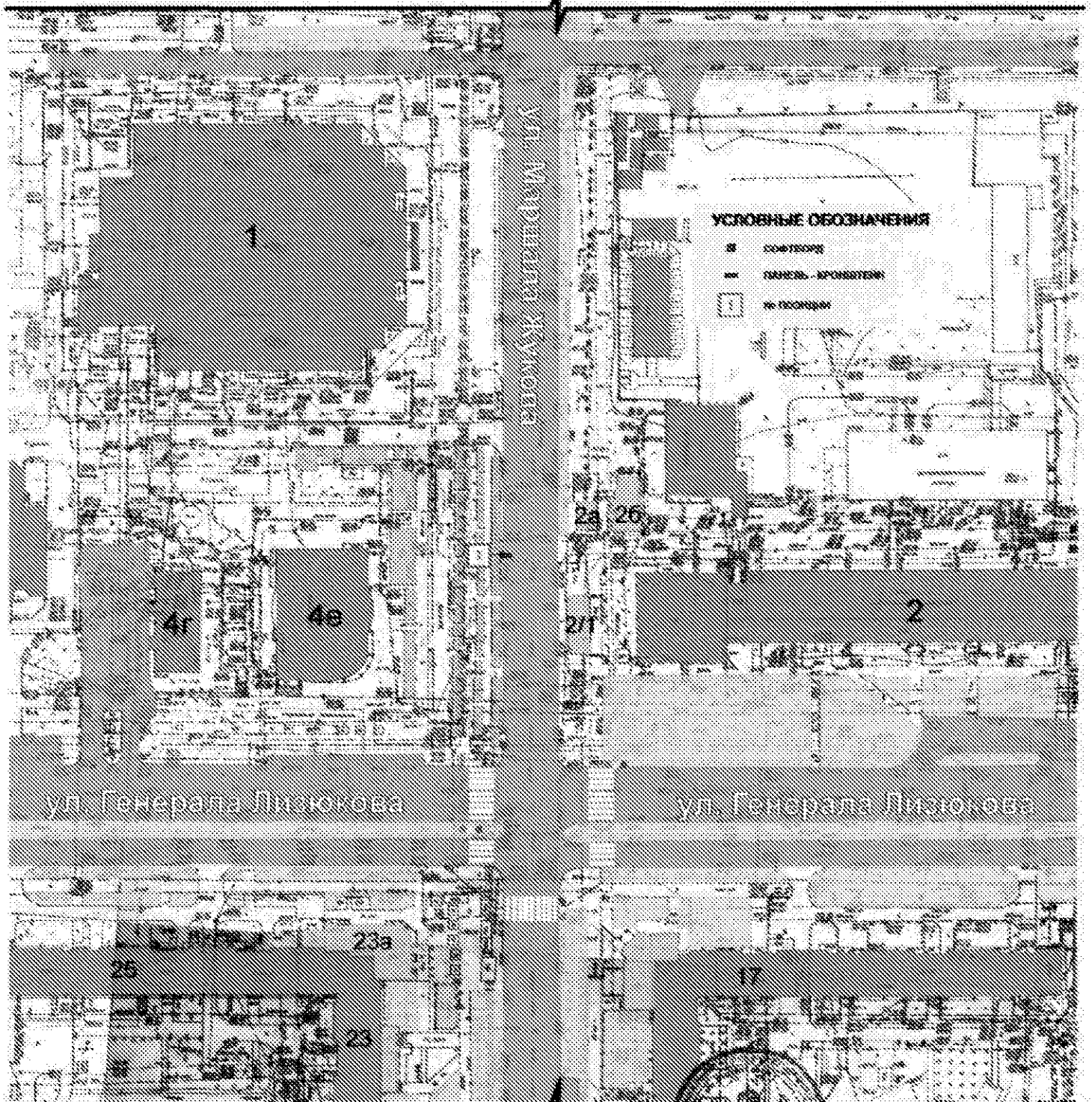


Время исполнения обязанности
руководителя департамента муниципальных
и земельных отношений Воронежской области



С.В. Курлов

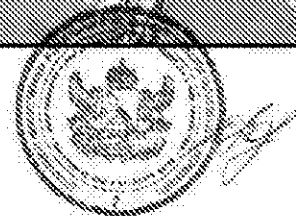
**СХЕМА РАЗМЕЩЕНИЯ
РЕКЛАМНЫХ КОНСТРУКЦИЙ НА СООРУЖЕНИЯХ,
НАХОДЯЩИХСЯ В МУНИЦИПАЛЬНОЙ СОБСТВЕННОСТИ
ГОРОДСКОГО ОКРУГА ГОРОД ВОРОНЕЖ
ДЛЯ УЧАСТКА ТЕРРИТОРИИ:
улица Маршала Жукова
М 1:1000**



**СХЕМА РАЗМЕЩЕНИЯ
РЕКЛАМНЫХ КОНСТРУКЦИЙ НА СООРУЖЕНИЯХ,
НАХОДЯЩИХСЯ В МУНИЦИПАЛЬНОЙ СОБСТВЕННОСТИ
ГОРОДСКОГО ОКРУГА ГОРОД ВОРОНЕЖ
ДЛЯ УЧАСТКА ТЕРРИТОРИИ:
улица Карла Маркса
М 1:1000**



Временно исполняющий обязанности
руководителя департамента имущественных
и земельных отношений Воронежской области



С.В. Юсупов

СХЕМА РАЗМЕЩЕНИЯ РЕКЛАМНЫХ КОНСТРУКЦИЙ НА СООРУЖЕНИЯХ, НАХОДЯЩИХСЯ В МУНИЦИПАЛЬНОЙ СОБСТВЕННОСТИ ГОРОДСКОГО ОКРУГА ГОРОД ВОРОНЕЖ ДЛЯ УЧАСТКА ТЕРРИТОРИИ: улица Кирова М 1:1000

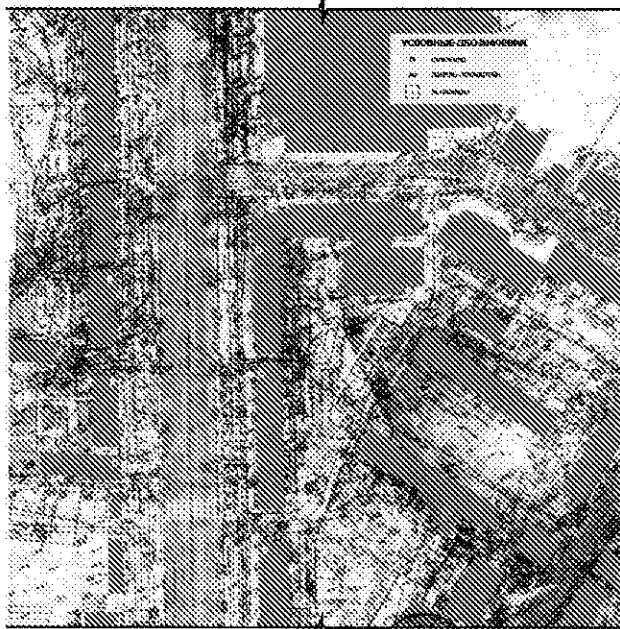
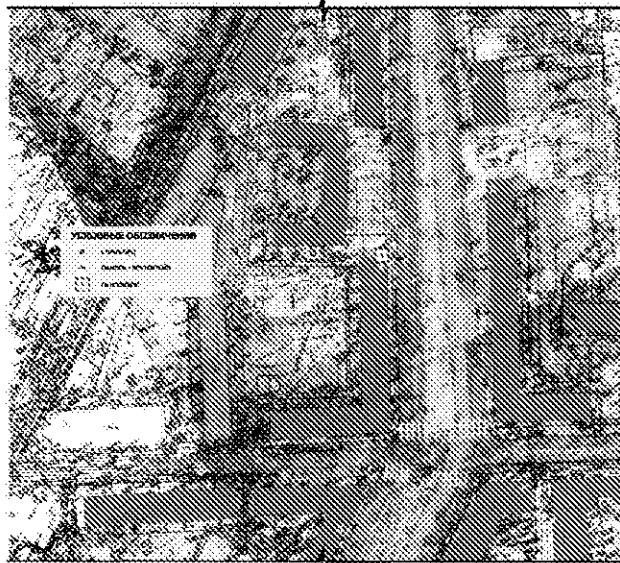


Временно исполняющий обязанности
руководителя департамента имущественных
и земельных отношений Воронежской области

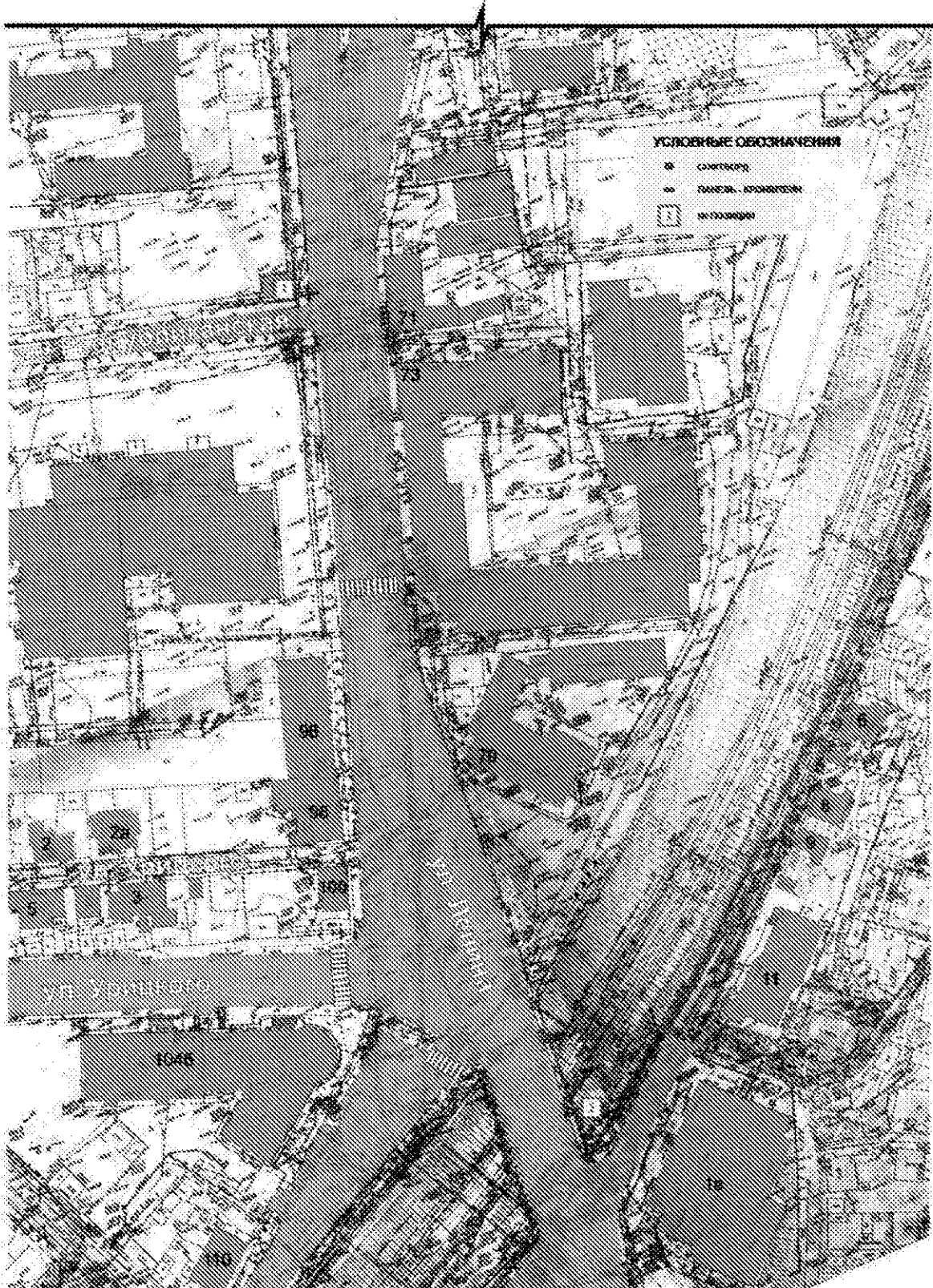


С.В. Юсупов

**СХЕМА РАЗМЕЩЕНИЯ
РЕКЛАМНЫХ КОНСТРУКЦИЙ НА СООРУЖЕНИЯХ,
НАХОДЯЩИХСЯ В МУНИЦИПАЛЬНОЙ СОБСТВЕННОСТИ
ГОРОДСКОГО ОКРУГА ГОРОД ВОРОНЕЖ
ДЛЯ УЧАСТКА ТЕРРИТОРИИ:
улица Кольцовская
М 1:1000**



**СХЕМА РАЗМЕЩЕНИЯ
РЕКЛАМНЫХ КОНСТРУКЦИЙ НА СООРУЖЕНИЯХ,
НАХОДЯЩИХСЯ В МУНИЦИПАЛЬНОЙ СОБСТВЕННОСТИ
ГОРОДСКОГО ОКРУГА ГОРОД ВОРОНЕЖ
ДЛЯ УЧАСТКА ТЕРРИТОРИИ:
улица Ленина
М 1:1000**

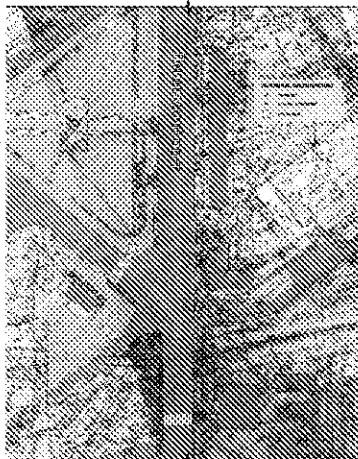
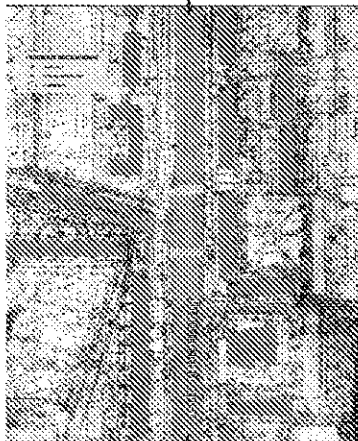
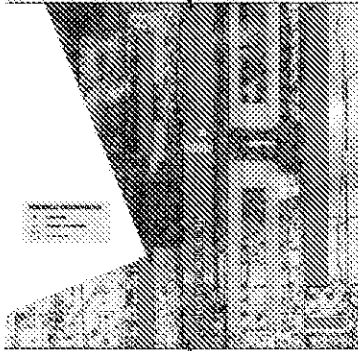
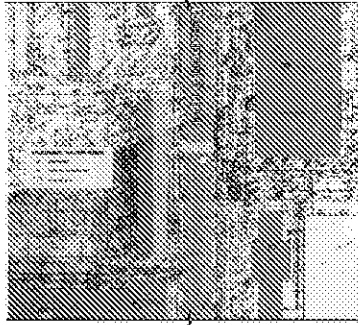


Временно исполняющий обязанности
руководителя департамента имущественных
и земельных отношений Воронежской области



С.В. Юсупов

СХЕМА РАЗМЕЩЕНИЯ
РЕКЛАМНЫХ КОНСТРУКЦИЙ НА СООРУЖЕНИЯХ,
НАХОДЯЩИХСЯ В МУНИЦИПАЛЬНОЙ СОБСТВЕННОСТИ
ГОРОДСКОГО ОКРУГА ГОРОД ВОРНЕЖ
ДЛЯ УЧАСТКА ТЕРРИТОРИИ:
Ленинская площадь
№ 1-1080



**СХЕМА РАЗМЕЩЕНИЯ
РЕКЛАМНЫХ КОНСТРУКЦИЙ НА СООРУЖЕНИЯХ,
НАХОДЯЩИХСЯ В МУНИЦИПАЛЬНОЙ СОБСТВЕННОСТИ
ГОРОДСКОГО ОКРУГА ГОРОД ВОРОНЕЖ
ДЛЯ УЧАСТКА ТЕРРИТОРИИ:
улица Писателя Маршака
М 1:1000**



УСЛОВНЫЕ ОБОЗНАЧЕНИЯ

- СООРУЖЕНИЕ
- ПЛОЩАДЬ ПРОЕКТИРОВАНИЯ
- ▣ НЕ РЕКЛАМНОЕ

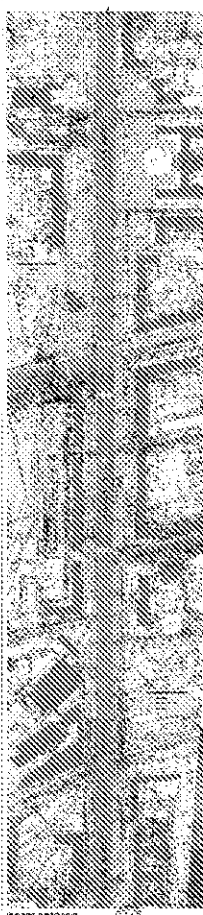
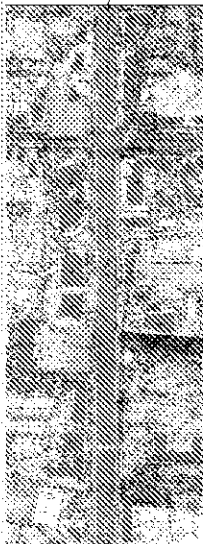
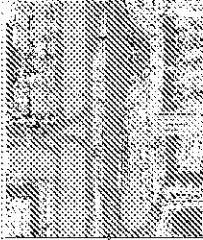
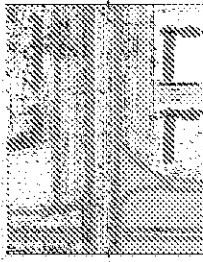
**СХЕМА РАЗМЕЩЕНИЯ
РЕКЛАМНЫХ КОНСТРУКЦИЙ НА СООРУЖЕНИЯХ,
НАХОДЯЩИХСЯ В МУНИЦИПАЛЬНОЙ СОБСТВЕННОСТИ
ГОРОДСКОГО ОКРУГА ГОРОД ВОРОНЕЖ
ДЛЯ УЧАСТКА ТЕРРИТОРИИ:
улица Машиностроителей
М 1:1000**



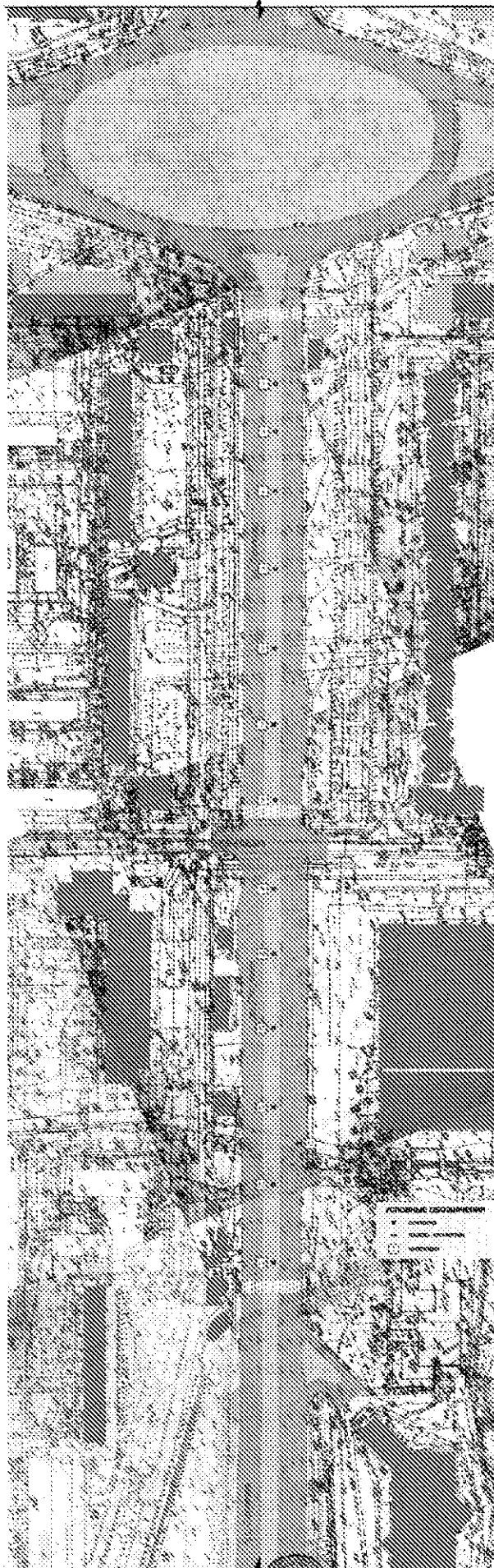
Временно исполняющий обязанности
руководителя департамента имущественных
и земельных отношений Воронежской области



С.В. Юсупов



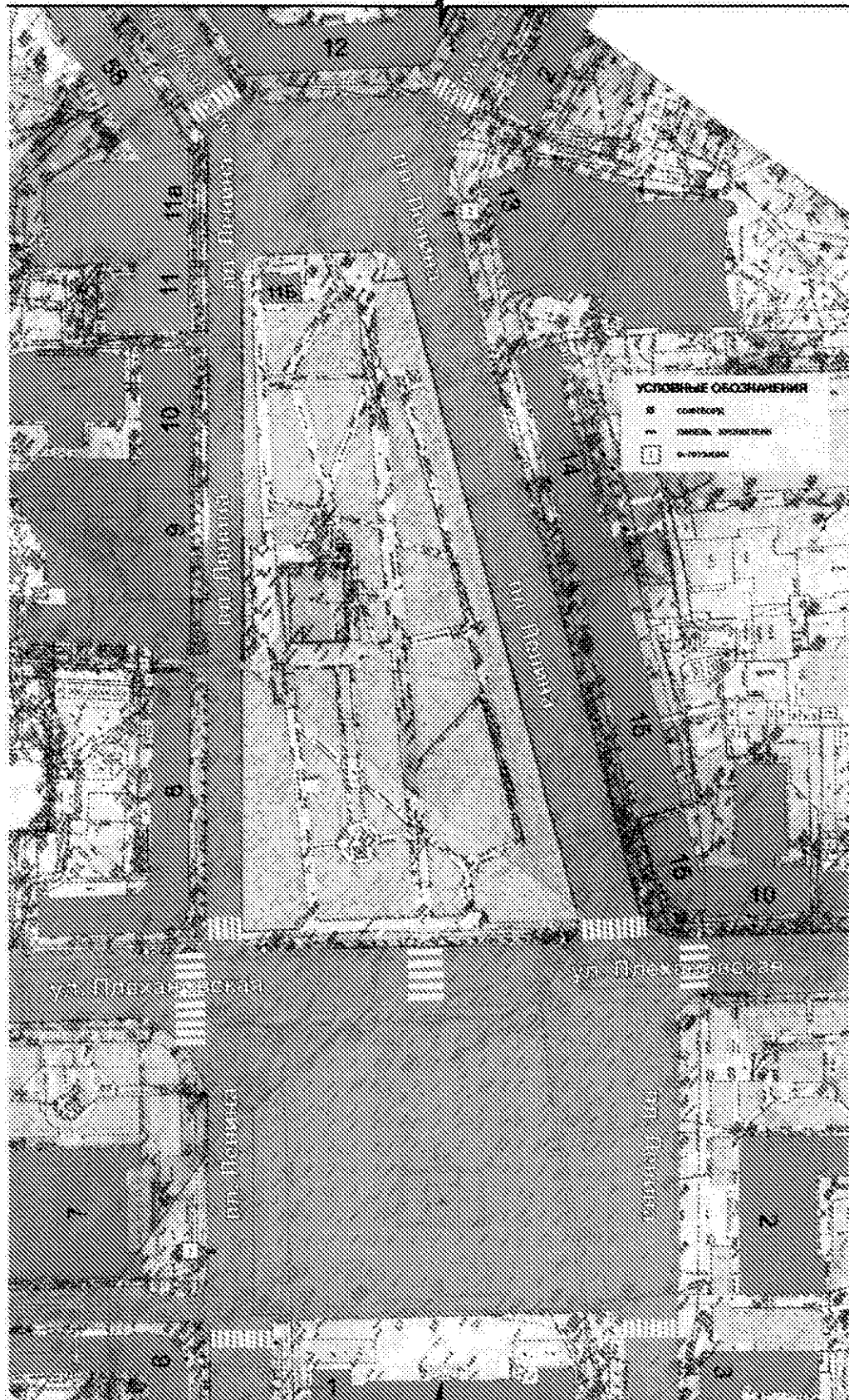
**СХЕМА РАЗМЕЩЕНИЯ
РЕКЛАМНЫХ КОНСТРУКЦИЙ НА СООРУЖЕНИЯХ,
НАХОДЯЩИХСЯ В МУНИЦИПАЛЬНОЙ СОБСТВЕННОСТИ
ГОРОДСКОГО ОКРУГА ГОРОД ВОРОНЕЖ
ДЛЯ УЧАСТКА ТЕРРИТОРИИ:
улица Остужева
М 1:1000**



КЛЮЧЕВЫЕ СОЗДАНИЯ
— объект
— объект-объект
— объект



**СХЕМА РАЗМЕЩЕНИЯ
РЕКЛАМНЫХ КОНСТРУКЦИЙ НА СООРУЖЕНИЯХ,
НАХОДЯЩИХСЯ В МУНИЦИПАЛЬНОЙ СОБСТВЕННОСТИ
ГОРОДСКОГО ОКРУГА ГОРОД ВОРОНЕЖ
ДЛЯ УЧАСТКА ТЕРРИТОРИИ:
площадь Ленина
М 1:1000**



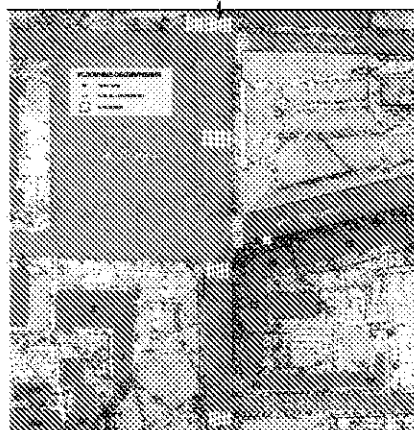
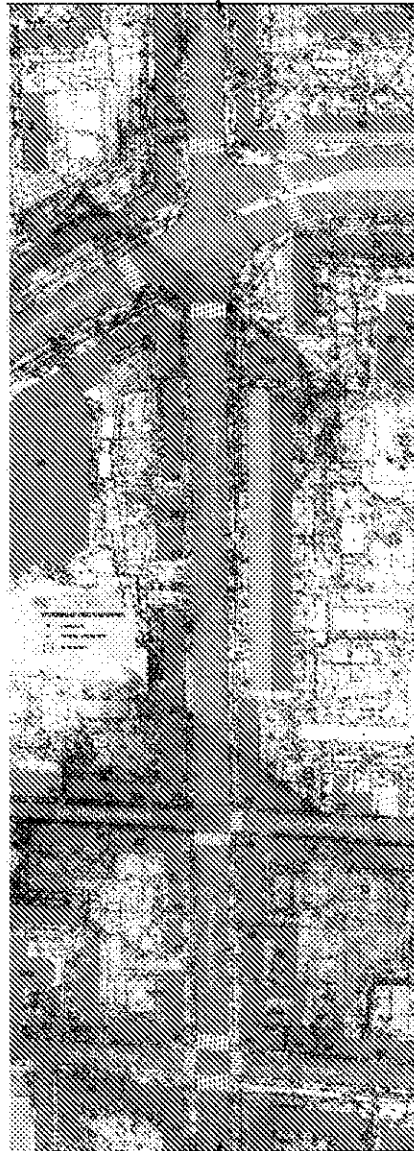
Временно исполняющий обязанности
руководителя департамента внутренних
и земельных отношений Воронежской области



С.В. Юсупов

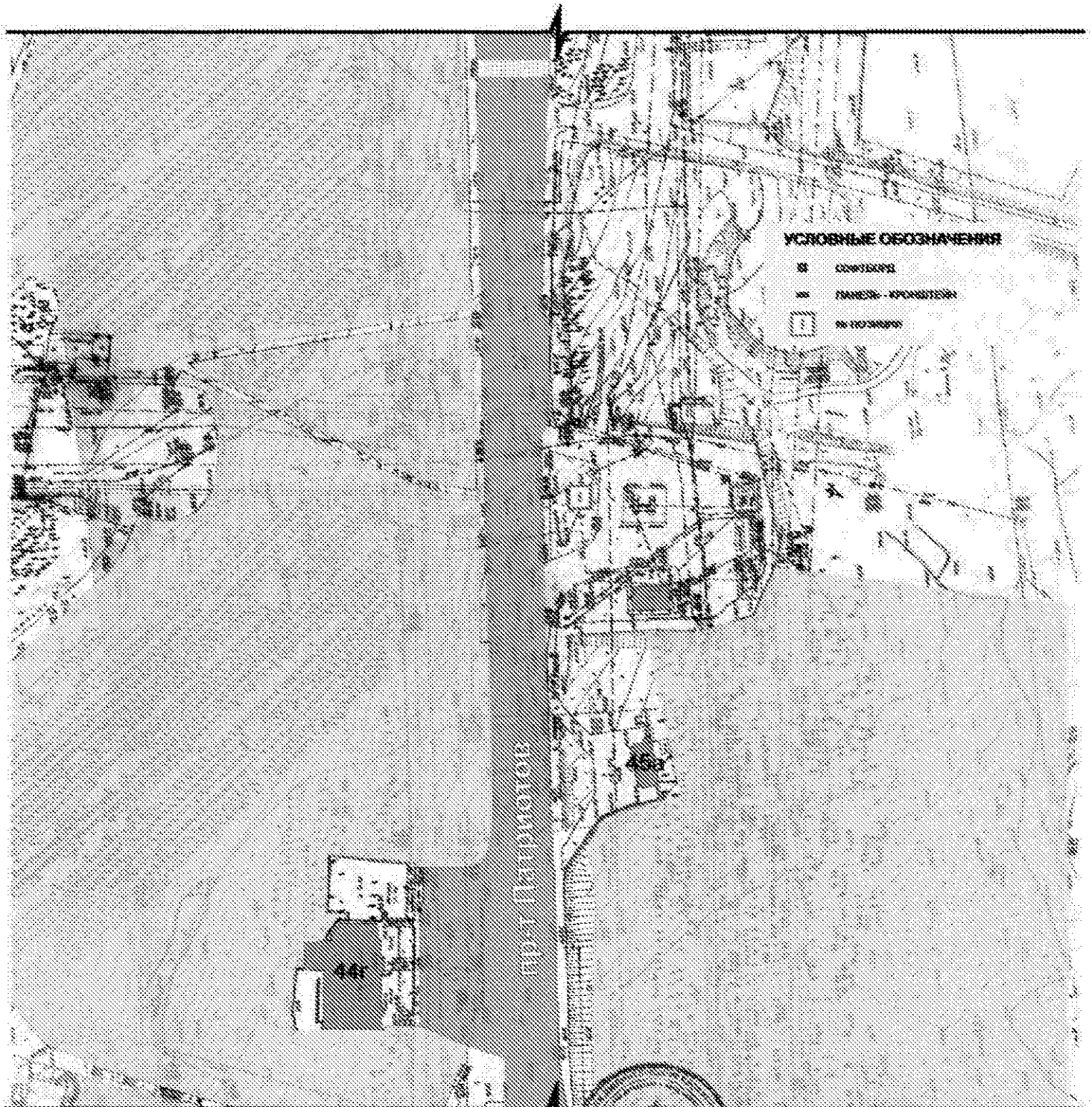
Исполнитель: ООО «Специализированная проекционная организация»
И.О. Ф.И. Подпись: _____
С.И. Подпись: _____

**СХЕМА РАЗМЕЩЕНИЯ
РЕКЛАМНЫХ КОНСТРУКЦИЙ НА СООРУЖЕНИЯХ,
НАХОДЯЩИХСЯ В МУНИЦИПАЛЬНОЙ СОБСТВЕННОСТИ
ГОРОДСКОГО ОКРУГА ГОРОД ВОРОНЕЖ
ДЛЯ УЧАСТКА ТЕРРИТОРИИ:
улицы Пискаревская
М 1:1000**

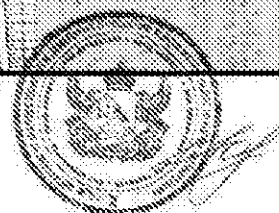


Приложение №20
к схеме размещения рекламных
конструкций на сооружениях,
находящихся в муниципальной собственности
городского округа город Воронеж

**СХЕМА РАЗМЕЩЕНИЯ
РЕКЛАМНЫХ КОНСТРУКЦИЙ НА СООРУЖЕНИЯХ,
НАХОДЯЩИХСЯ В МУНИЦИПАЛЬНОЙ СОБСТВЕННОСТИ
ГОРОДСКОГО ОКРУГА ГОРОД ВОРОНЕЖ
ДЛЯ УЧАСТКА ТЕРРИТОРИИ:
проспект Патриотов
М 1:1000**

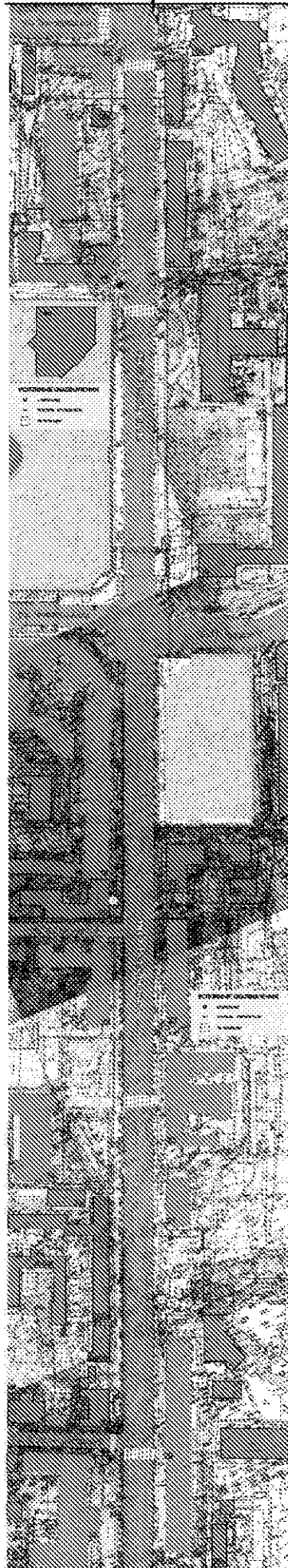


Временно исполняющий обязанности
руководителя департамента имущественных
и земельных отношений Воронежской области

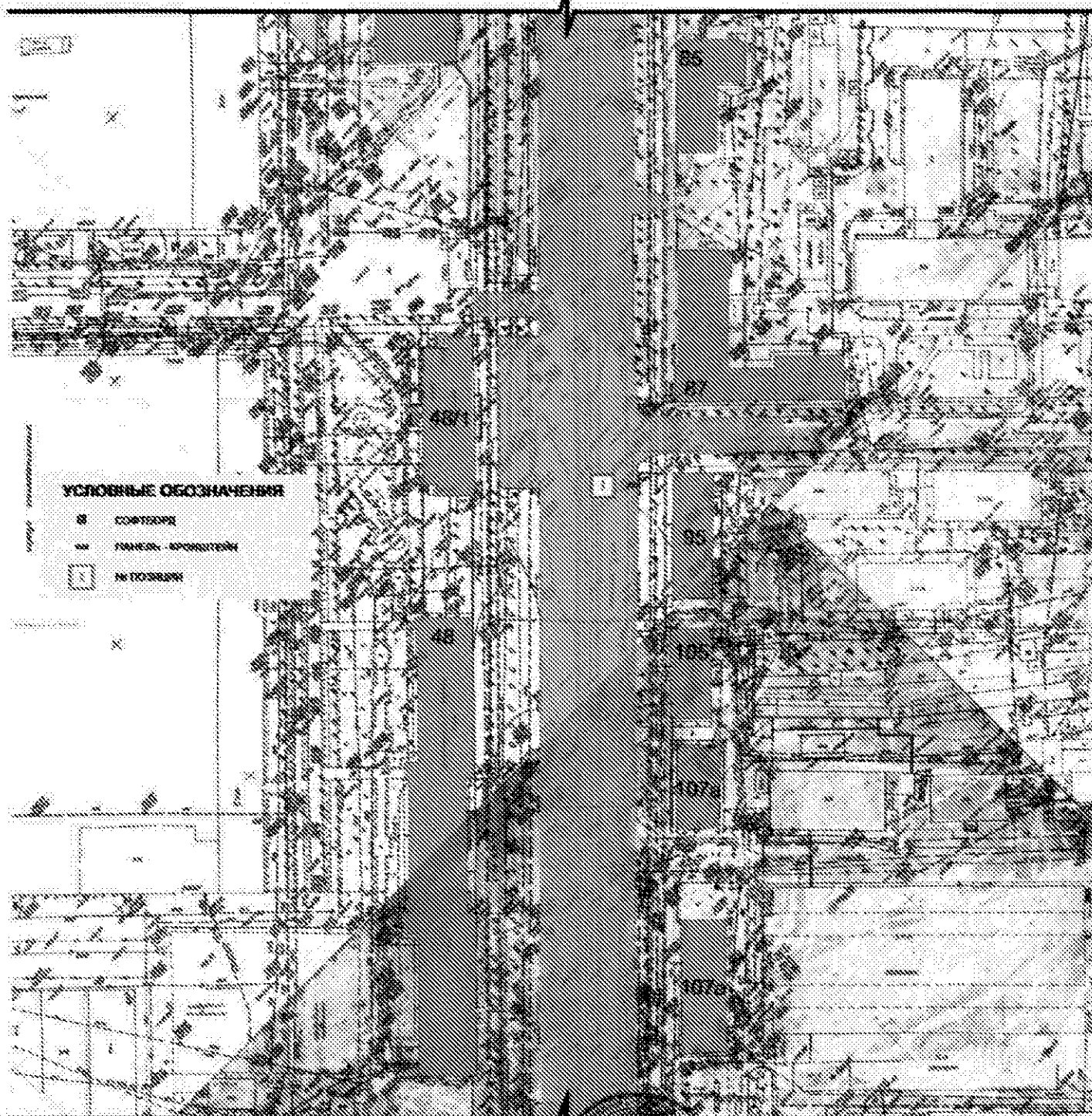


С.В. Юсупов

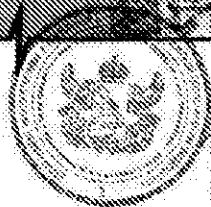
**СХЕМА РАЗМЕЩЕНИЯ
РЕКЛАМНЫХ КОНСТРУКЦИЙ НА СООРУЖЕНИЯХ,
НАХОДЯЩИХСЯ В МУНИЦИПАЛЬНОЙ СОБСТВЕННОСТИ
ГОРОДСКОГО ОКРУГА ГОРОД ВОРОНЕЖ
ДЛЯ УЧАСТКА ТЕРРИТОРИИ:
проспект Революции
М 1:1000**



**СХЕМА РАЗМЕЩЕНИЯ
РЕКЛАМНЫХ КОНСТРУКЦИЙ НА СООРУЖЕНИЯХ,
НАХОДЯЩИХСЯ В МУНИЦИПАЛЬНОЙ СОБСТВЕННОСТИ
ГОРОДСКОГО ОКРУГА ГОРОД ВОРОНЕЖ
ДЛЯ УЧАСТКА ТЕРРИТОРИИ:
проспект Труда
М 1:1000**

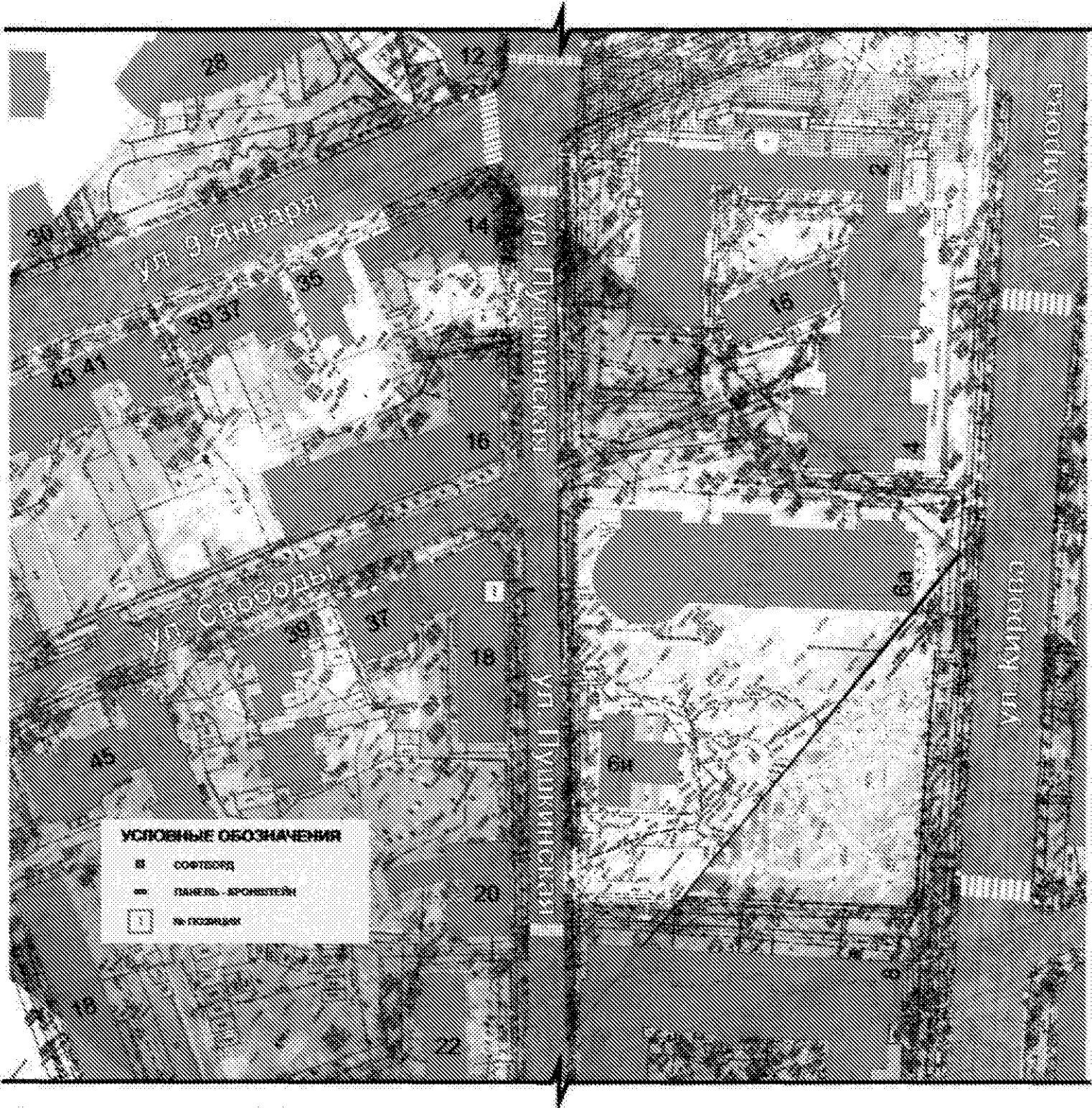


Временно исполняющий обязанности
руководителя департамента имущественных
и земельных отношений Воронежской области



С.В. Юсупов

**СХЕМА РАЗМЕЩЕНИЯ
РЕКЛАМНЫХ КОНСТРУКЦИЙ НА СООРУЖЕНИЯХ,
НАХОДЯЩИХСЯ В МУНИЦИПАЛЬНОЙ СОБСТВЕННОСТИ
ГОРОДСКОГО ОКРУГА ГОРОД ВОРОНЕЖ
ДЛЯ УЧАСТКА ТЕРРИТОРИИ:
улица Пушкинская
М 1:1000**



Временно исполняющий обязанности
руководителя департамента имущественных
и земельных отношений Воронежской области

С.В. Юсуфов

СХЕМА РАЗМЕЩЕНИЯ РЕКЛАМНЫХ КОНСТРУКЦИЙ НА СООРУЖЕНИЯХ, НАХОДЯЩИХСЯ В МУНИЦИПАЛЬНОЙ СОБСТВЕННОСТИ ГОРОДСКОГО ОКРУГА ГОРОД ВОРОНЕЖ ДЛЯ УЧАСТКА ТЕРРИТОРИИ: улица Степана Разина М 1:1000

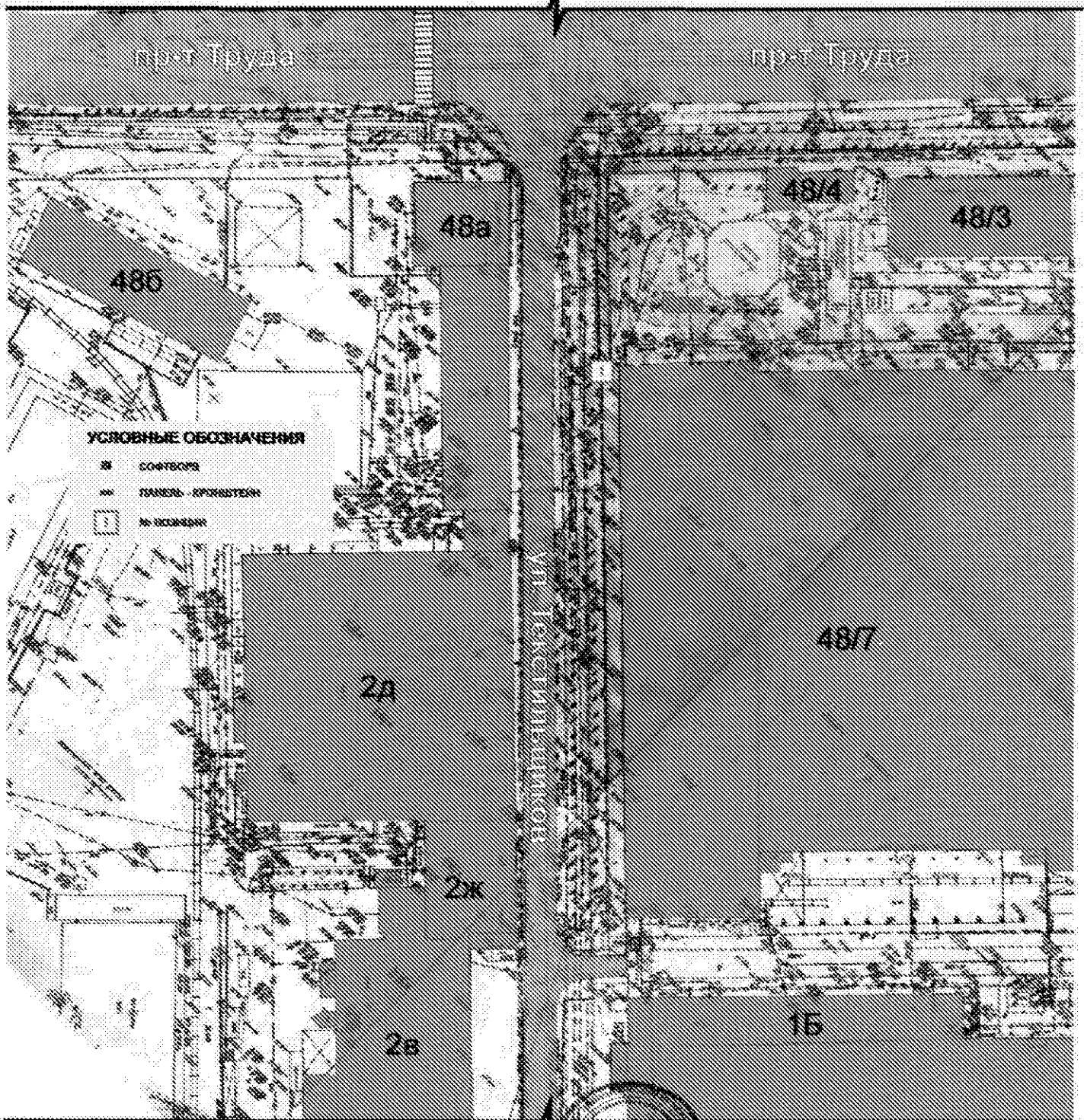


Временно исполняющий обязанности
руководителя департамента имущественных
и земельных отношений Воронежской области

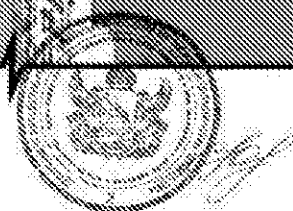


С.В. Юсупов

**СХЕМА РАЗМЕЩЕНИЯ
РЕКЛАМНЫХ КОНСТРУКЦИЙ НА СООРУЖЕНИЯХ,
НАХОДЯЩИХСЯ В МУНИЦИПАЛЬНОЙ СОБСТВЕННОСТИ
ГОРОДСКОГО ОКРУГА ГОРОД ВОРОНЕЖ
ДЛЯ УЧАСТКА ТЕРРИТОРИИ:
улица Текстильщиков
М 1:1000**

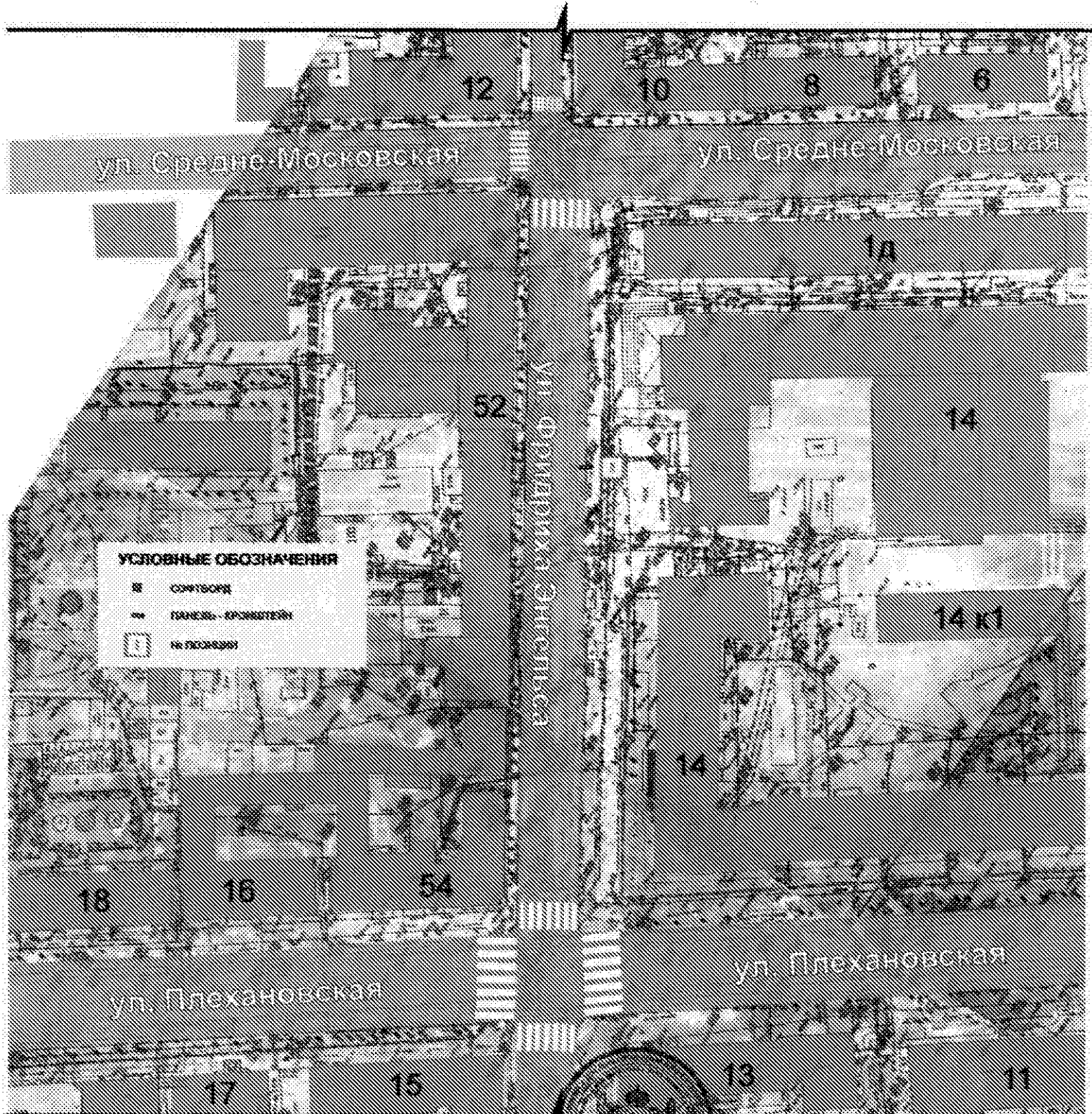


Временно исполняющий обязанности
руководителя департамента имущественных
и земельных отношений Воронежской области

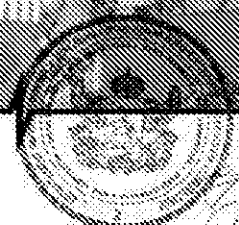


С.В. Юсупов

СХЕМА РАЗМЕЩЕНИЯ РЕКЛАМНЫХ КОНСТРУКЦИЙ НА СООРУЖЕНИЯХ, НАХОДЯЩИХСЯ В МУНИЦИПАЛЬНОЙ СОБСТВЕННОСТИ ГОРОДСКОГО ОКРУГА ГОРОД ВОРОНЕЖ ДЛЯ УЧАСТКА ТЕРРИТОРИИ: улица Фридриха Энгельса М 1:1000

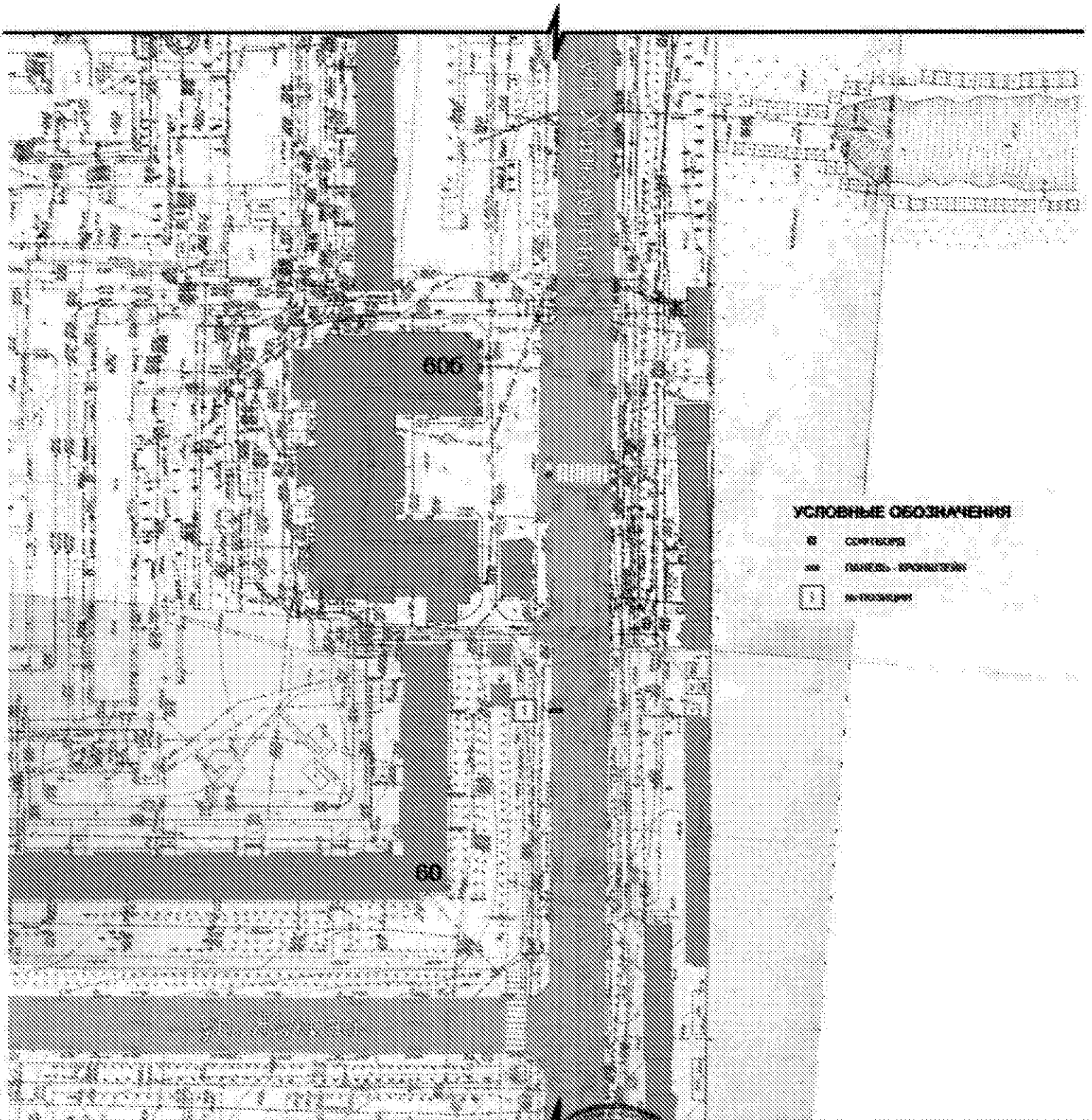


Временно исполняющий обязанности
руководителя департамента имущественных
и земельных отношений Воронежской области



С.В. Юсупов

**СХЕМА РАЗМЕЩЕНИЯ
РЕКЛАМНЫХ КОНСТРУКЦИЙ НА СООРУЖЕНИЯХ,
НАХОДЯЩИХСЯ В МУНИЦИПАЛЬНОЙ СОБСТВЕННОСТИ
ГОРОДСКОГО ОКРУГА ГОРОД ВОРОНЕЖ
ДЛЯ УЧАСТКА ТЕРРИТОРИИ:
улица Хользунова
М 1:1000**

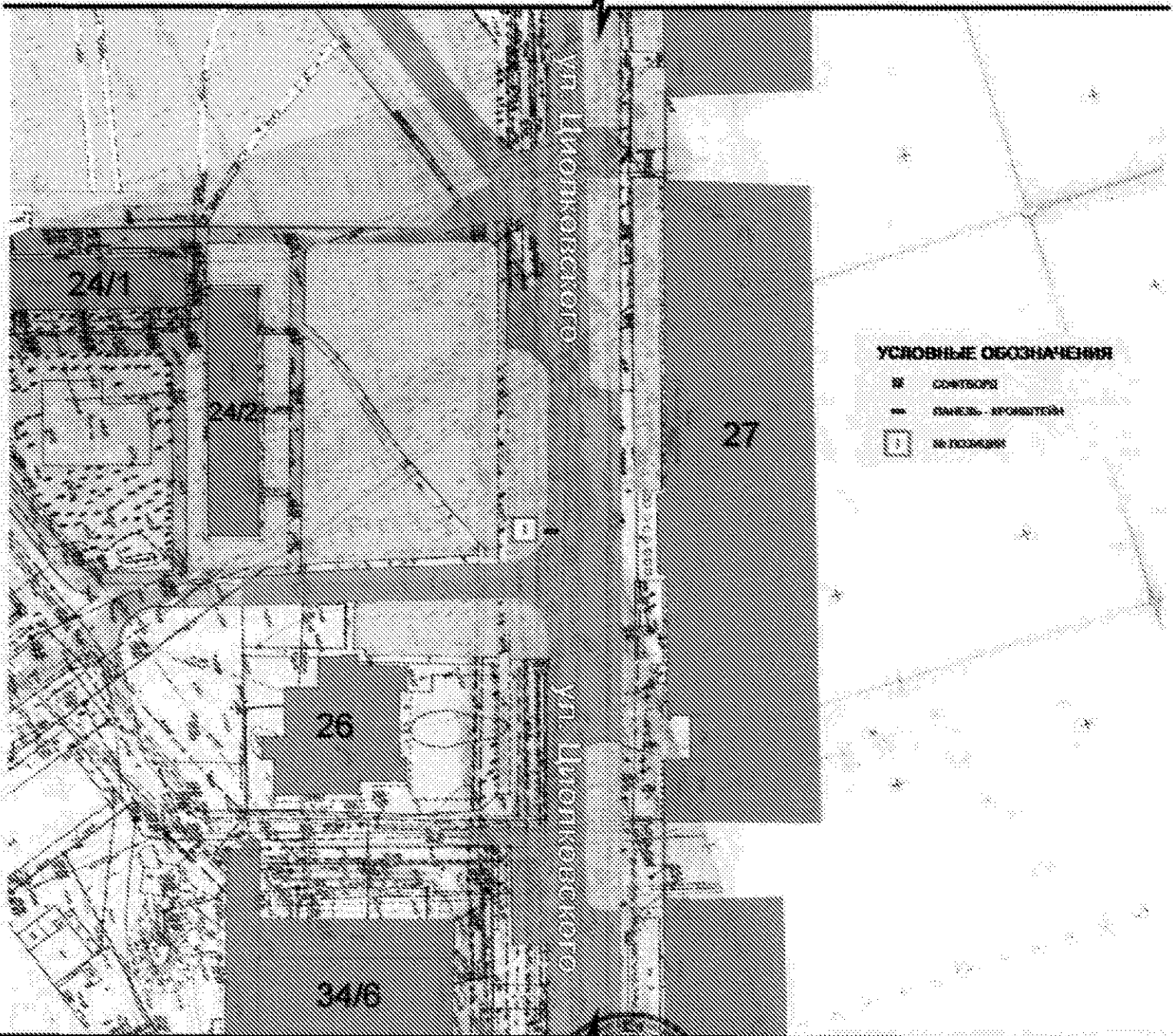


Временно исполняющий обязанности
руководителя департамента имущественных
и земельных отношений Воронежской области

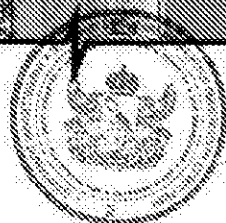


С.В. Юсупов

**СХЕМА РАЗМЕЩЕНИЯ
РЕКЛАМНЫХ КОНСТРУКЦИЙ НА СООРУЖЕНИЯХ,
НАХОДЯЩИХСЯ В МУНИЦИПАЛЬНОЙ СОБСТВЕННОСТИ
ГОРОДСКОГО ОКРУГА ГОРОД ВОРОНЕЖ
ДЛЯ УЧАСТКА ТЕРРИТОРИИ:
улица Циолковского
М 1:1000**

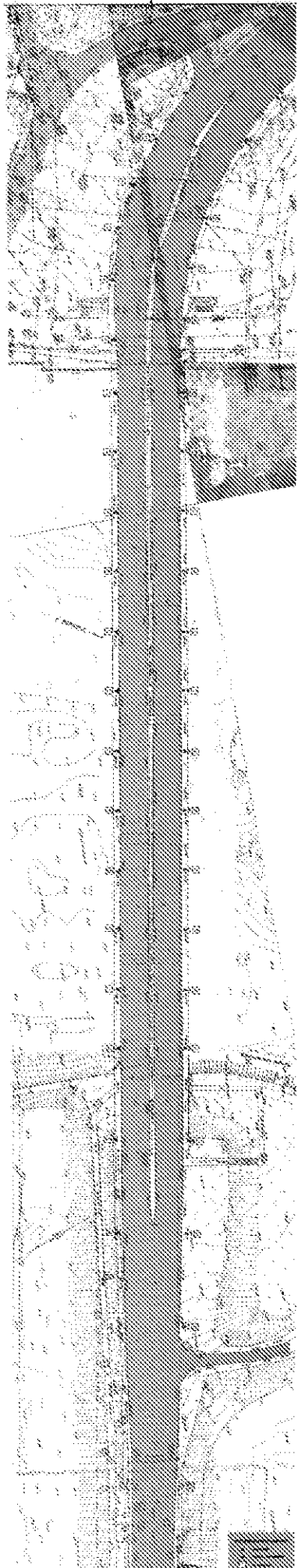


Временно исполняющий обязанности
руководителя департамента имущественных
и земельных отношений Воронежской области

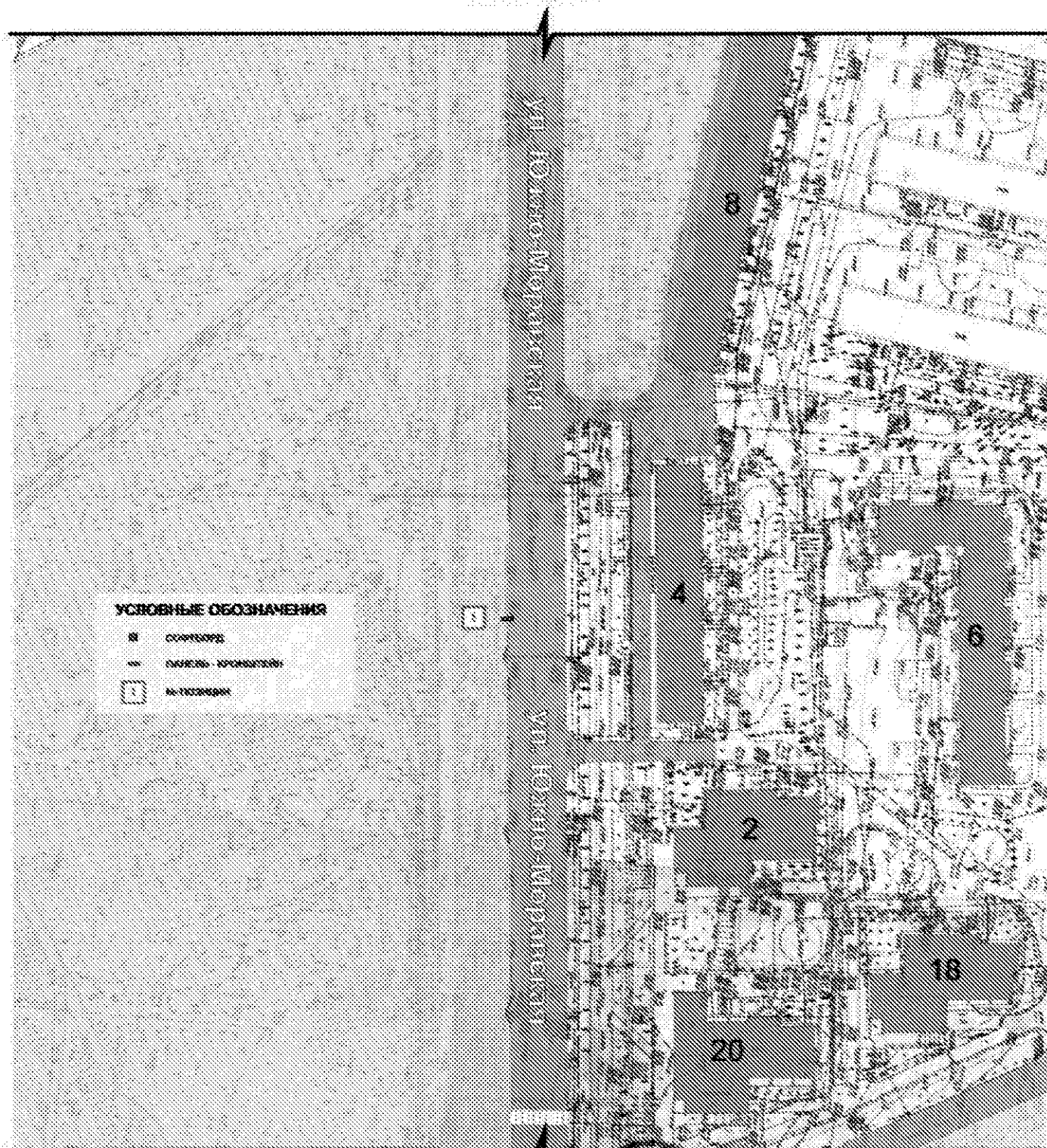


С.В. Юсупов

**СХЕМА РАЗМЕЩЕНИЯ
РЕКЛАМНЫХ КОНСТРУКЦИЙ НА СООРУЖЕНИЯХ,
НАХОДЯЩИХСЯ В МУНИЦИПАЛЬНОЙ СОБСТВЕННОСТИ
ГОРОДСКОГО ОКРУГА ГОРОД ВОРОНЕЖ
ДЛЯ УЧАСТКА ТЕРРИТОРИИ:
Чернавский мост
М 1:1000**



**СХЕМА РАЗМЕЩЕНИЯ
РЕКЛАМНЫХ КОНСТРУКЦИЙ НА СООРУЖЕНИЯХ,
НАХОДЯЩИХСЯ В МУНИЦИПАЛЬНОЙ СОБСТВЕННОСТИ
ГОРОДСКОГО ОКРУГА ГОРОД ВОРОНЕЖ
ДЛЯ УЧАСТКА ТЕРРИТОРИИ:
улица Южно-Моравская
М 1:1000**



Временно исполняющий обязанности
руководителя департамента имущественных
и земельных отношений Воронежской области



С.В. Юсупов