



ДЕПАРТАМЕНТ
ИМУЩЕСТВЕННЫХ И ЗЕМЕЛЬНЫХ
ВОРОНЕЖСКОЙ ОБЛАСТИ

Правовое управление правительства
Воронежской области

ЗАРЕГИСТРИРОВАНО

« 04 » 05 2018 г.

ОТНОШЕНИЙ
Регистрационный номер № 210

ПРИКАЗ

25.04.2018

№ 942

г. Воронеж

**О внесении изменений в приказ департамента имущественных и
земельных отношений Воронежской области
от 21.10.2015 № 1803**

В соответствии с частью 5.8 статьи 19 Федерального закона от 13.03.2006 № 38-ФЗ «О рекламе», Законом Воронежской области от 30.12.2014 № 217-ОЗ «О перераспределении отдельных полномочий органов местного самоуправления городского округа город Воронеж и исполнительных органов государственной власти Воронежской области», постановлением правительства Воронежской области от 08.05.2009 № 365 «Об утверждении Положения о департаменте имущественных и земельных отношений Воронежской области», приказом департамента имущественных и земельных отношений Воронежской области от 17.06.2015 № 997 «Об утверждении административного регламента департамента имущественных и земельных отношений Воронежской области по исполнению государственной функции «Утверждение схемы размещения рекламных конструкций»

п р и к а з ы в а ю:

1. Внести в схемы размещения рекламных конструкций на территории городского округа город Воронеж, утвержденные приказом департамента имущественных и земельных отношений Воронежской области от 21.10.2015 № 1803 «Об утверждении схем размещения рекламных конструкций на территории городского округа город Воронеж» (в редакции приказов департамента имущественных и земельных отношений Воронежской области от 16.11.2015 № 1961, от 29.02.2016 № 296, от 16.11.2017 № 2448) (далее –

приказ), следующие изменения:

1.1. Раздел «улица Остужева» таблицы приложения № 1 приказа дополнить пунктами 334(9), 334(10), 334(11), 334(12), 334(13), 334(14), 334(15), 334(16) следующего содержания:

«

334(9)	65	ул. Остужева, д. 19 «Б»	Отдельно стоящая рекламная конструкция на земельном участке	светодиодный экран 4,8х2,8м	13,44	1	4,5
334(10)	66	ул. Остужева, 2е	Отдельно стоящая рекламная конструкция на земельном участке	объемно- пространственна я конструкция 0,8х1,75м	1,4	2	0,2
334(11)	67	ул. Остужева, 2е	Отдельно стоящая рекламная конструкция на земельном участке	объемно- пространственна я конструкция 0,8х1,75м	1,4	2	0,2
334(12)	68	ул. Остужева, 2е	Отдельно стоящая рекламная конструкция на земельном участке	объемно- пространственна я конструкция 0,8х1,75м	1,4	2	0,2
334(13)	69	ул. Остужева, 2е	Отдельно стоящая рекламная конструкция на земельном участке	объемно- пространственна я конструкция 1,45х2,98м	4,321	2	3,0
334(14)	70	ул. Остужева, д. 56	Отдельно стоящая рекламная конструкция на земельном участке	объемно- пространственна я конструкция 12,0х3,0м 4,5х6,0м 4,5х6,0м	36,0 27,0 27,0	9	9,0
334(15)	71	ул. Остужева, д. 56	Отдельно стоящая рекламная конструкция на земельном участке	флаговая композиция 2,5х1,4м	3,5	10	12,0
334(16)	72	ул. Остужева, д. 56	Отдельно стоящая рекламная конструкция на земельном участке	щитовая установка 2,0х2,0м	4,0	1	1,0

».

1.2. Раздел «Бульвар Победы» таблицы приложения № 1 приказа дополнить пунктами 355(1), 355(2), 355(3), 355(4), 355(5), 355(6), 355(7), 355(8), 355(9), 355(10), 355(11) следующего содержания:

«

355(1)	22	Бульвар Победы, д. 236 (ТЦ «Арена»)	Отдельно стоящая рекламная конструкция на земельном участке	щитовая установка 1,17х1,74м (лайтпостер)	2,0358	2	0,4
355(2)	23	Бульвар Победы, д. 236 (ТЦ «Арена»)	Отдельно стоящая рекламная конструкция на земельном участке	щитовая установка 1,17х1,74м (лайтпостер)	2,0358	2	0,4
355(3)	24	Бульвар Победы, д. 236 (ТЦ «Арена»)	Отдельно стоящая рекламная конструкция на земельном участке	щитовая установка 1,17х1,74м (лайтпостер)	2,0358	2	0,4
355(4)	25	Бульвар Победы, д. 236 (ТЦ «Арена»)	Отдельно стоящая рекламная конструкция на земельном участке	щитовая установка 1,17х1,74м (лайтпостер)	2,0358	2	0,4
355(5)	26	Бульвар Победы, д. 236 (ТЦ «Арена»)	Отдельно стоящая рекламная конструкция на земельном участке	флаговая композиция 0,5х4,5м	2,25	4	6,0
355(6)	27	Бульвар Победы, д. 236 (ТЦ «Арена»)	Отдельно стоящая рекламная конструкция на земельном участке	щитовая установка 0,6х0,8м (лайтпостер) в составе остановочного павильона	0,48	2	0,4
355(7)	28	Бульвар Победы, д. 236 (ТЦ «Арена»)	Отдельно стоящая рекламная конструкция на земельном участке	щитовая установка 0,6х0,8м (лайтпостер) в составе остановочного павильона	0,48	2	0,4
355(8)	29	Бульвар Победы, д. 236	Отдельно стоящая рекламная конструкция	флаговая композиция	2,25	4	6,0

		(ТЦ «Арена») на земельном участке	0,5x4,5м			
355(9)	30	Бульвар Победы, д. 236 (ТЦ «Арена») Отдельно стоящая рекламная конструкция на земельном участке	флаговая композиция 0,5x1,0м	0,5	14	3,0
355(10)	31	Бульвар Победы, д. 236 (ТЦ «Арена») Отдельно стоящая рекламная конструкция на земельном участке	флаговая композиция 0,5x2,0м	1,0	6	5,4
355(11)	32	Бульвар Победы, д. 236 (ТЦ «Арена») Отдельно стоящая рекламная конструкция на земельном участке	флаговая композиция 0,5x2,0м	1,0	6	5,4

».

1.3. Приложение № 5 дополнить позициями № 65, № 66, № 67, № 68, № 69, № 70, № 71, № 72 согласно приложению № 1 к настоящему приказу.

1.4. Приложение № 6 дополнить позициями № 22, № 23, № 24, № 25, № 26, № 27, № 28, № 29, № 30, № 31, № 32 согласно приложению № 2 к настоящему приказу.

2. Отделу аналитической и административной работы (Ишутин) обеспечить размещение настоящего приказа на официальном сайте департамента имущественных и земельных отношений Воронежской области.

3. Отделу документационного обеспечения и кадровой работы (Пантелеева) обеспечить официальное опубликование настоящего приказа в информационной системе «Портал Воронежской области в сети Интернет».

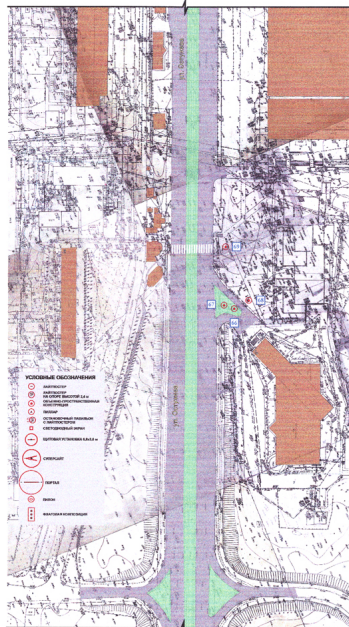
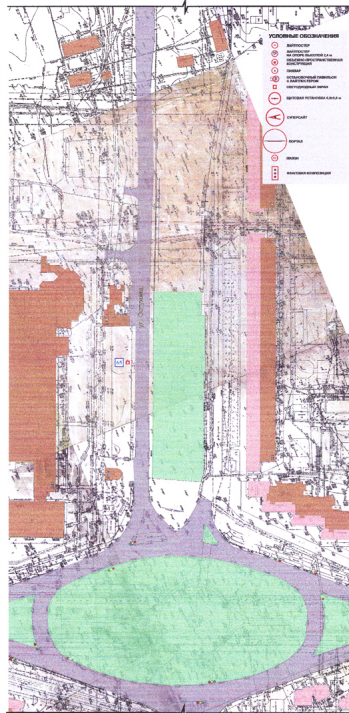
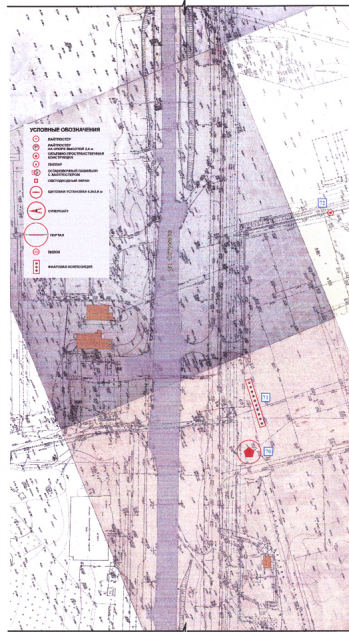
4. Контроль за исполнением настоящего приказа возложить на заместителя руководителя департамента имущественных и земельных отношений Воронежской области Масько А.В.

Временно исполняющий обязанности
руководителя департамента

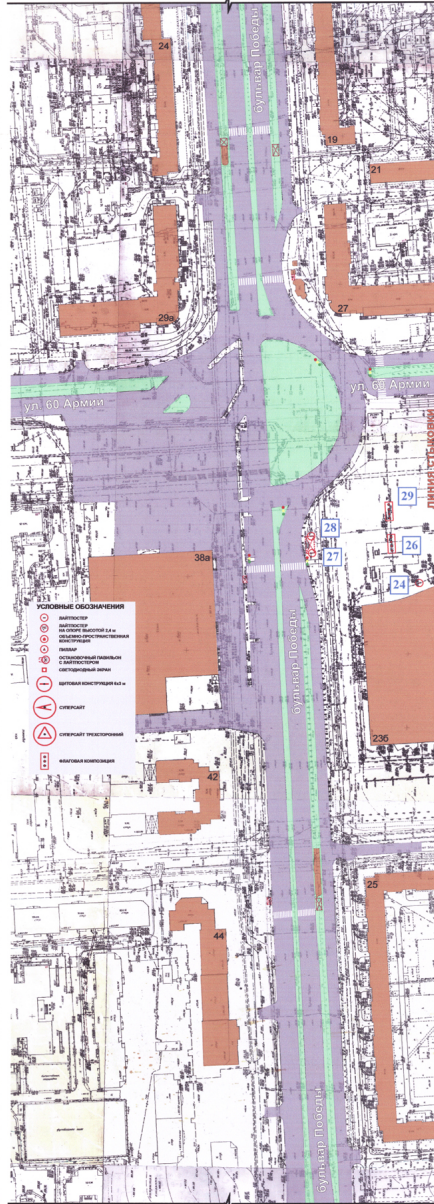


С.В. Юсупов

**СХЕМА РАЗМЕЩЕНИЯ
РЕКЛАМНЫХ КОНСТРУКЦИЙ НА ТЕРРИТОРИИ
ГОРОДСКОГО ОКРУГА ГОРОД ВОРОНЕЖ
ДЛЯ УЧАСТКА ТЕРРИТОРИИ:
улица Остужева
М 1:1000**



**СХЕМА РАЗМЕЩЕНИЯ
РЕКЛАМНЫХ КОНСТРУКЦИЙ НА ТЕРРИТОРИИ
ГОРОДСКОГО ОКРУГА ГОРОД ВОРОНЕЖ
ДЛЯ УЧАСТКА ТЕРРИТОРИИ:
бульвар Победы
М 1:1000**



ЛИНИЯ СТЫКОВКИ

