



**Управление по охране объектов культурного наследия
Воронежской области**

П Р И К А З

4 декабря 2018 г.

№ 71-01-07/268

Воронеж

**Об утверждении границ территории объекта культурного наследия
регионального значения «Гостиница «Гранд-отель», расположенного по
адресу: г. Воронеж, ул. Средне-Московская, 12**

В соответствии с Федеральным законом от 25 июня 2002 года № 73-ФЗ «Об объектах культурного наследия (памятниках истории и культуры) народов Российской Федерации», Законом Воронежской области от 05.05.2015 № 46-ОЗ «Об особенностях правового регулирования отношений, связанных с сохранением, использованием, популяризацией и государственной охраной объектов культурного наследия на территории Воронежской области», Положением об управлении по охране объектов культурного наследия Воронежской области, утвержденным постановлением правительства Воронежской области от 13.04.2015 № 275, в целях государственной охраны объектов культурного наследия (памятников истории и культуры)

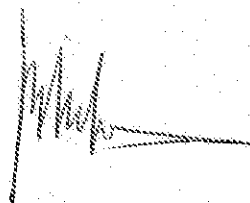
п р и к а з ы в а ю:

1. Утвердить прилагаемые границы территории объекта культурного наследия регионального значения «Гостиница «Гранд-отель», расположенного по адресу: г. Воронеж, ул. Средне-Московская, 12.
2. Пункт 166 приложения к приказу управления культуры Воронежской

области от 08.12.2009 № 620-ОД «Об утверждении границ территорий и режима использования территорий объектов культурного наследия регионального значения, расположенных в городском округе город Воронеж» признать утратившим силу.

3. Контроль за исполнением настоящего приказа возложить на заместителя руководителя Ивкович М.М.

Руководитель управления

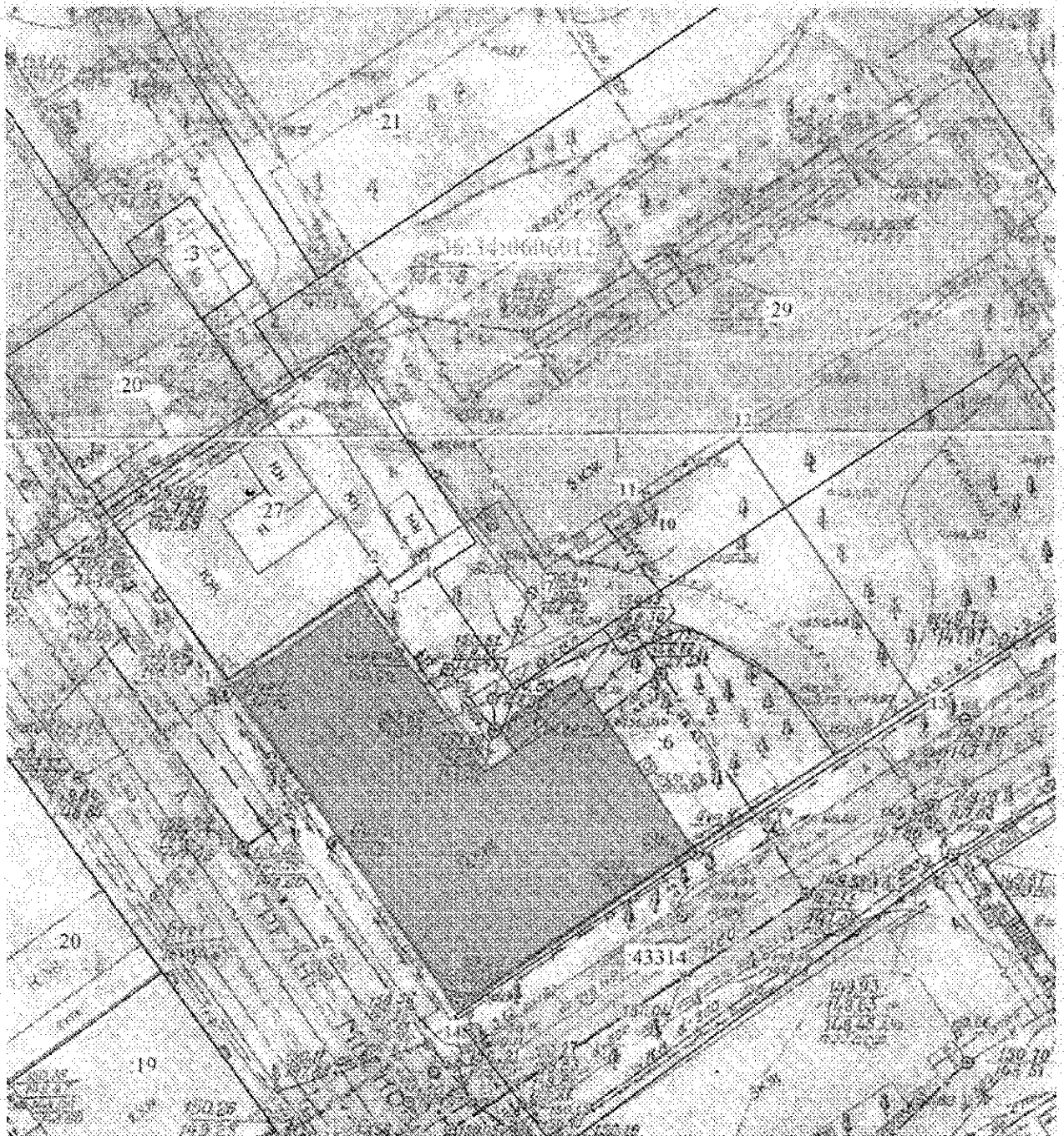


В.А. Перцев

Утверждены
приказом управления по охране
объектов культурного наследия
Воронежской области
от 04.12.2018 г. № 71-01-07/268

**Границы территории объекта культурного наследия регионального
значения «Гостиница «Гранд-отель», расположенного по адресу:
г. Воронеж, ул. Средне-Московская, 12**

**1. Графическое описание местоположения границ территории
объекта культурного наследия**



2. Координаты поворотных точек границ территории объекта культурного наследия

Наименование (номер) характерной (поворотной) точки	Координаты характерной (поворотной) точки в местной системе координат (МСК-36)	
	х	у
1	513579.65	1299664.70
2	513589.69	1299679.21
3	513588.75	1299679.93
4	513590.65	1299682.63
5	513591.12	1299682.31
6	513596.60	1299690.48
7	513590.14	1299694.82
8	513591.62	1299697.08
9	513590.33	1299697.91
10	513594.97	1299704.98
11	513596.23	1299704.11
12	513602.34	1299713.44
13	513577.87	1299730.37
14	513548.33	1299686.37

3. Режим использования территории объекта культурного наследия

Разрешается:

Ведение хозяйственной деятельности, не противоречащей требованиям обеспечения сохранности объекта культурного наследия, и позволяющей обеспечить его функционирование в современных условиях, в том числе:

- проведение работ, направленных на сохранение объекта культурного наследия, (ремонт, реставрация, консервация, приспособление памятника для современного использования) без изменения особенностей, составляющих его предмет охраны, на основании проектов, выполненных, согласованных и утвержденных в установленном порядке;

- капитальный ремонт и реконструкция существующих объектов инженерной инфраструктуры;

- проведение работ по озеленению при условии обеспечения визуального восприятия объекта культурного наследия, нейтрализация дисгармоничного озеленения путем санации;

- благоустройство территории с использованием в покрытии пешеходных площадок, тротуаров традиционных (камень, гранит) или имитирующих натуральные материалы;

- проведение мероприятий по обеспечению мер пожарной безопасности объекта культурного наследия;

- установка информационных знаков и указателей;

- размещение элементов освещения при условии обеспечения визуального восприятия объекта культурного наследия.

Запрещается:

- снос, изменение объемно-пространственных характеристик объекта культурного наследия;

- строительство объектов капитального строительства;

- установка временных и некапитальных сооружений;

- проведение земляных и строительных работ, за исключением работ по сохранению объекта культурного наследия и его отдельных элементов, сохранению и воссозданию историко-градостроительной среды объекта культурного наследия (на основании историко-архивных и иных исследований);

- установка рекламных конструкций, щитов, установок, баннеров, растяжек, за исключением информационных обозначений объекта культурного наследия;

- использование строительных технологий, создающих динамические нагрузки и оказывающих негативное воздействие на объект культурного наследия;

- размещение отходов производства и потребления;

- размещение в объекте культурного наследия взрывоопасных и экологически вредных производств, складов и временных хранилищ;

- устройство по границам территории и/или на территории железобетонных ограждений и ограждений из металлических профилированных листов, кроме временных;

- устройство любых ограждений на территории, кроме ограждения газонов высотой не более 0,5 м;

- при благоустройстве территорий поднятие отметки тротуаров от уровня дневной поверхности земли, соответствующей времени строительства объекта культурного наследия, что может привести к заглоблению объекта культурного наследия, искажающему его пропорции, и ухудшению его физического состояния;

- установка кондиционеров и спутниковых телевизионных антенн на фасадах объекта культурного наследия;

- прокладка инженерных коммуникаций в наземном и надземном исполнении;

- проведение земляных работ без осуществления археологических исследований.