



Правовое управление правительства Воронежской области
<b>ЗАРЕГИСТРИРОВАНО</b>
« 15 » 04 2019 г.
Регистрационный номер № 280

**Управление по охране объектов культурного наследия  
Воронежской области**

**П Р И К А З**

10 апреля 2019 г.

№ 71-01-07/98

Воронеж

**Об утверждении границ территории объекта культурного наследия  
регионального значения «Церковь Преображения», расположенного по  
адресу: Воронежская область, Калачеевский район, с. Подгорное, ул.  
Школьная, 14**

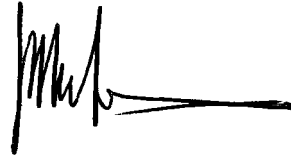
В соответствии с Федеральным законом от 25 июня 2002 года № 73-ФЗ «Об объектах культурного наследия (памятниках истории и культуры) народов Российской Федерации», Законом Воронежской области от 05.05.2015 № 46-ОЗ «Об особенностях правового регулирования отношений, связанных с сохранением, использованием, популяризацией и государственной охраной объектов культурного наследия на территории Воронежской области», Положением об управлении по охране объектов культурного наследия Воронежской области, утвержденным постановлением правительства Воронежской области от 13.04.2015 № 275, в целях государственной охраны объектов культурного наследия (памятников истории и культуры)

**п р и к а з ы в а ю:**

1. Утвердить прилагаемые границы территории объекта культурного наследия регионального значения «Церковь Преображения», расположенного по адресу: Воронежская область, Калачеевский район, с. Подгорное, ул. Школьная, 14.

2. Контроль за исполнением настоящего приказа возложить на заместителя руководителя Ивкович М.М.

Руководитель управления

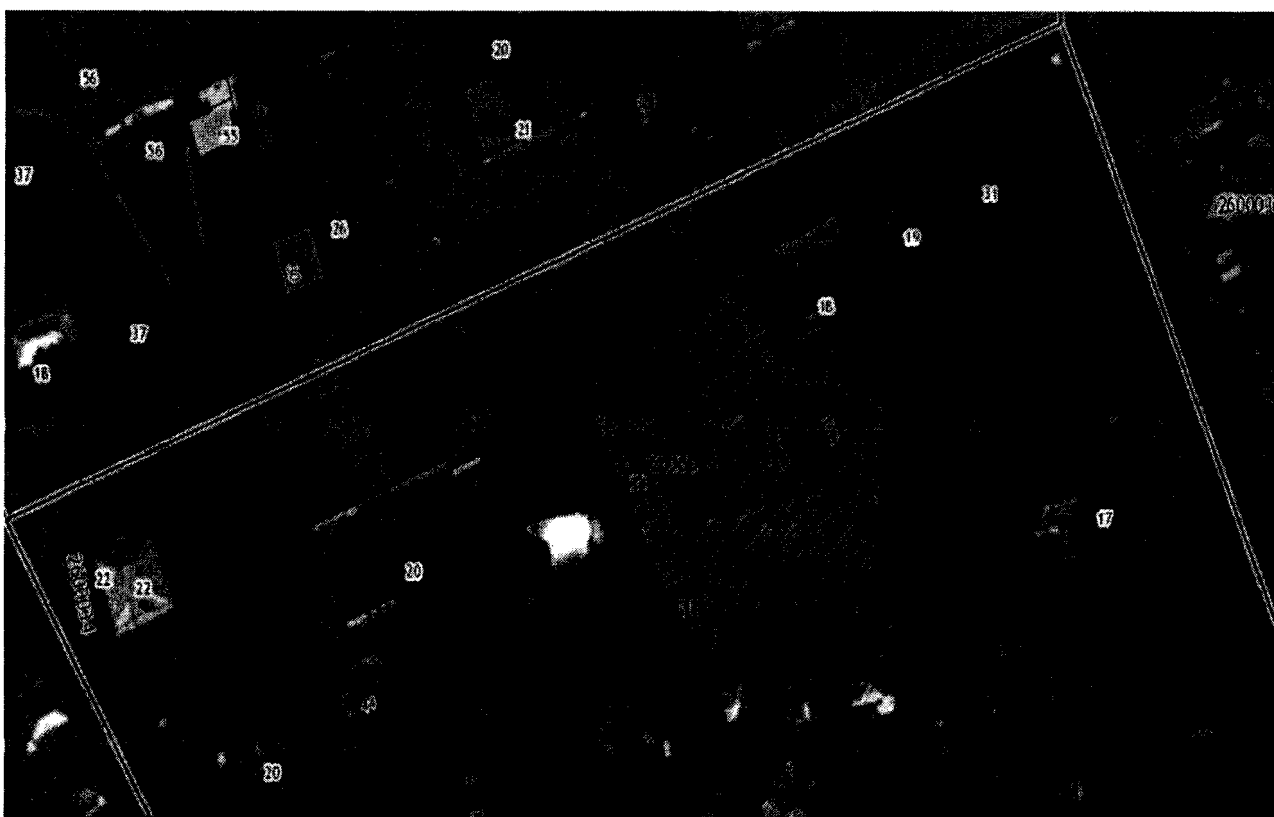
A handwritten signature in black ink, consisting of several vertical strokes followed by a horizontal line that tapers to the right.

В.А. Перцев



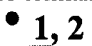





Утверждены  
приказом управления по охране  
объектов культурного наследия  
Воронежской области  
от 10.04.2019 г. № 71-01-07/98

**Границы территории объекта культурного наследия регионального значения «Церковь Преображения», расположенного по адресу: Воронежская область, Калачеевский район, с. Подгорное, ул. Школьная, 14**

**1. Графическое описание местоположения границ территории объекта культурного наследия**



**Условные обозначения:**

-  - граница кадастрового квартала
-  - граница земельного участка, установленная в соответствии с федеральным законодательством, включенная в ЕГРН
-  - обозначение характерных точек границ территории объекта культурного наследия
-  - кадастровый номер земельного участка
-  - номер кадастрового квартала
-  - объект культурного наследия
-  - обозначение территории объекта культурного наследия
-  - поздние диссонирующие пристройки к северному и восточному фасадам объекта культурного наследия

## 2. Координаты поворотных точек границ территории объекта культурного наследия

Номер характерной точки	Координаты характерных точек в местной системе координат, м Система координат МСК-36	
	X	Y
1	379458.47	2228487.27
2	379476.30	2228523.38
3	379488.91	2228537.35
4	379462.92	2228549.51
5	379458.17	2228577.50
6	379436.33	2228574.66
7	379420.48	2228571.80
8	379405.05	2228568.43
9	379400.90	2228525.73
10	379410.90	2228522.47
11	379407.57	2228513.21

## 3. Режим использования территории объекта культурного наследия

### Разрешается:

Ведение хозяйственной деятельности, не противоречащей требованиям обеспечения сохранности объекта культурного наследия, и позволяющей обеспечить его функционирование в современных условиях, в том числе:

- проведение работ, направленных на сохранение объекта культурного наследия (ремонт, реставрация, консервация, приспособление для современного использования) без изменения особенностей, являющихся основаниями для включения его в единый государственный реестр объектов культурного наследия (памятников истории и культуры) народов Российской Федерации

(предмет охраны), на основании документации, согласованной с органом исполнительной власти, уполномоченным в области сохранения, использования, популяризации и государственной охраны объектов культурного наследия;

- проведение работ по сохранению и воссозданию историко-градостроительной среды объекта культурного наследия на основании документации, согласованной с органом исполнительной власти, уполномоченным в области сохранения, использования, популяризации и государственной охраны объектов культурного наследия;

- капитальный ремонт и реконструкция существующих объектов инженерной инфраструктуры по согласованию с органом исполнительной власти, уполномоченным в области сохранения, использования, популяризации и государственной охраны объектов культурного наследия с последующей рекультивацией нарушенных участков;

- проведение работ по озеленению при условии обеспечения визуального восприятия объекта культурного наследия, нейтрализация дисгармоничного озеленения путем санации;

- благоустройство территории с использованием в покрытии пешеходных площадок, тротуаров традиционных или имитирующих натуральные материалы;

- размещение элементов освещения при условии обеспечения визуального восприятия объекта культурного наследия;

- установка надписей и обозначений, содержащих информацию об объекте культурного наследия;

- работы по демонтажу поздних пристроек со стороны восточного и северного фасадов объекта культурного наследия, не создающие угрозу его повреждения и (или) изменения особенностей, составляющих его предмет охраны, при условии согласования с органом исполнительной власти, уполномоченным в области сохранения, использования, популяризации и государственной охраны объектов культурного наследия.

**Запрещается:**

- снос объекта культурного наследия и хозяйственная деятельность любого вида, ведущая к разрушению объекта культурного наследия и (или) изменению особенностей, послуживших основанием для включения его в единый государственный реестр объектов культурного наследия (памятников истории и культуры) народов Российской Федерации (предмет охраны);

- строительство объектов капитального строительства (кроме воссоздания объектов историко-градостроительной среды объекта культурного наследия на основании документации, согласованной с органом исполнительной власти, уполномоченным в области сохранения, использования, популяризации и государственной охраны объектов культурного наследия);

- проведение земляных, строительных, мелиоративных и иных работ, за исключением работ по сохранению объекта культурного наследия или его отдельных элементов, сохранению историко-градостроительной или природной среды объекта культурного наследия;

- установка всех типов рекламных конструкций, за исключением надписей и обозначений, содержащих информацию об объекте культурного наследия;

- использование строительных технологий, создающих динамические нагрузки и оказывающих негативное воздействие на объект культурного наследия;

- размещение автостоянок;

- размещение отходов производства и потребления;

- устройство глухих ограждений, кроме временных;

- прокладка инженерных коммуникаций в наземном и надземном исполнении, кроме временных, необходимых для проведения работ по сохранению объекта культурного наследия.