



**Управление по охране объектов культурного наследия  
Воронежской области**

**ПРИКАЗ**

10 сентября 2019 г.

№ 71-01-07/218

г. Воронеж

**Об утверждении графического описания местоположения границ (с перечнем координат характерных точек этих границ) защитных зон объектов культурного наследия, расположенных на территории Воронежской области**

В соответствии с Федеральным законом от 25 июня 2002 года № 73-ФЗ «Об объектах культурного наследия (памятниках истории и культуры) народов Российской Федерации», Законом Воронежской области от 05.05.2015 № 46-ОЗ «Об особенностях правового регулирования отношений, связанных с сохранением, использованием, популяризацией и государственной охраной объектов культурного наследия на территории Воронежской области», Положением об управлении по охране объектов культурного наследия Воронежской области, утвержденным постановлением правительства Воронежской области от 13.04.2015 № 275, в целях государственной охраны объектов культурного наследия (памятников истории и культуры)

**п р и к а з ы в а ю:**

1. Утвердить прилагаемое Графическое описание местоположения границ (с перечнем координат характерных точек этих границ) защитных зон объектов культурного наследия, расположенных на территории Воронежской области.

2. В границах защитных зон объектов культурного наследия в целях обеспечения сохранности объектов культурного наследия и композиционно-

видовых связей (панорам) запрещаются строительство объектов капитального строительства и их реконструкция, связанная с изменением их параметров (высоты, количества этажей, площади), за исключением строительства и реконструкции линейных объектов.

3. Контроль за исполнением настоящего приказа оставляю за собой.

Руководитель управления

A handwritten signature in blue ink, consisting of several vertical strokes followed by a horizontal line extending to the right.

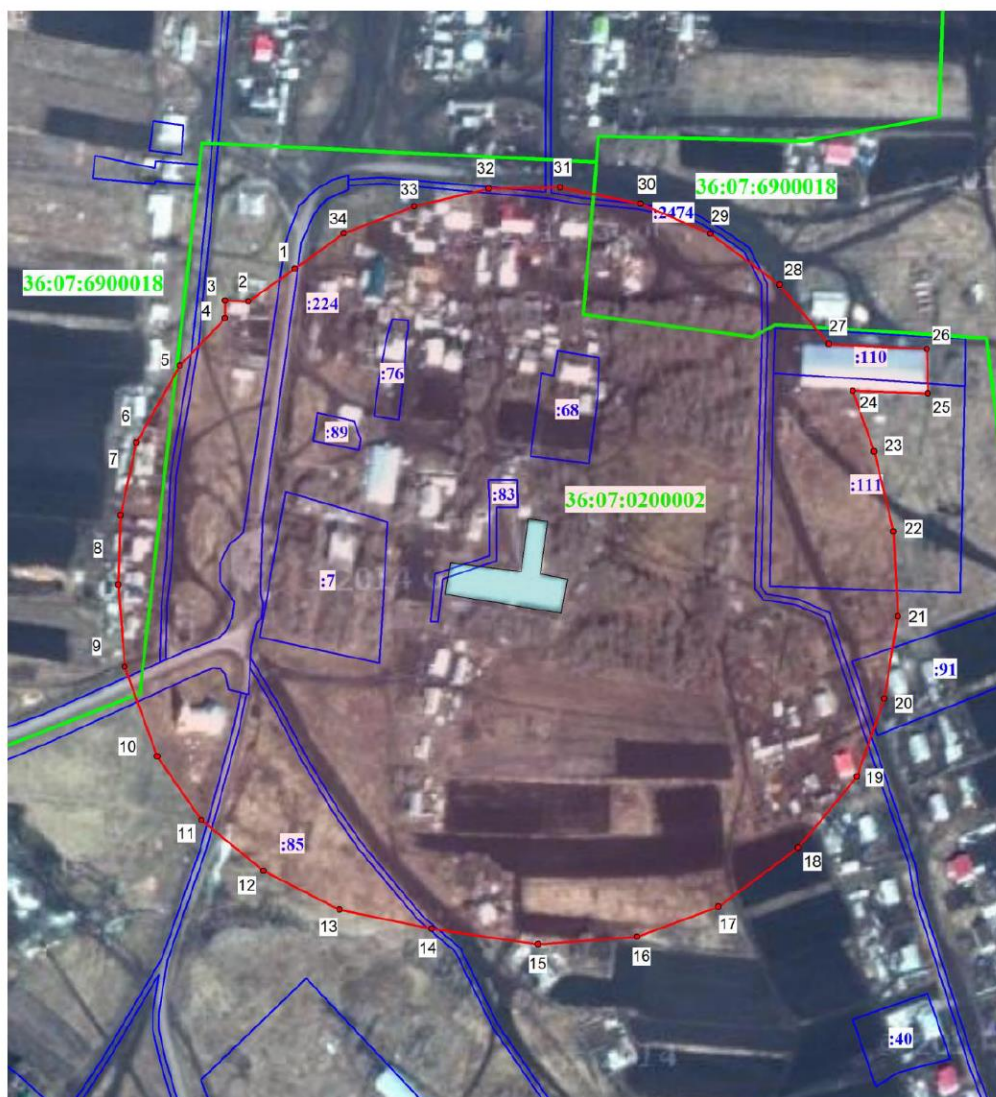
В.А. Перцев

Утверждено  
приказом управления по охране  
объектов культурного наследия  
Воронежской области  
от 10.09.2019 № 71-01-07/218

**Графическое описание местоположения границ (с перечнем координат  
характерных точек этих границ) защитных зон объектов культурного  
наследия, расположенных на территории Воронежской области**

**1. Объект культурного наследия «Школа приходская», Воронежская  
область, Верхнехавский район, село Александровка, улица Ленина**

**1.1. Графическое описание местоположения границ защитной зоны**



**Условные обозначения:**

- граница защитной зоны
- 1, 2 - характерная точка границ защитной зоны
- :3 - кадастровый номер земельного участка
- граница земельного участка, включенная в ЕГРН
- граница кадастрового квартала

## 1.2. Перечень координат характерных точек границ защитной зоны

Наименование поворотных точек	Координаты поворотных точек в МСК-36		Мера линий, м	Дирекционный угол
	X	Y		
1	534 120,25	1 377 229,68	34,01	234°48'16"
2	534 100,64	1 377 201,89	14,10	272°02'43"
3	534 101,15	1 377 187,80	10,57	180°00'00"
4	534 090,58	1 377 187,80	39,32	223°42'14"
5	534 062,15	1 377 160,63	53,17	209°28'33"
6	534 015,87	1 377 134,47	44,80	192°19'10"
7	533 972,10	1 377 124,91	41,78	181°54'12"
8	533 930,34	1 377 123,53	49,45	175°28'23"
9	533 881,04	1 377 127,43	57,30	159°58'26"
10	533 827,21	1 377 147,05	46,66	145°27'23"
11	533 788,77	1 377 173,51	48,28	129°09'47"
12	533 758,28	1 377 210,94	51,30	116°48'59"
13	533 735,14	1 377 256,73	56,42	101°44'17"
14	533 723,66	1 377 311,97	64,82	098°18'11"
15	533 714,30	1 377 376,11	59,62	085°42'51"
16	533 718,75	1 377 435,56	52,21	069°38'34"
17	533 736,92	1 377 484,51	59,62	053°34'17"
18	533 772,32	1 377 532,48	55,41	039°24'02"
19	533 815,13	1 377 567,64	49,70	019°30'29"
20	533 861,98	1 377 584,24	50,15	009°15'49"
21	533 911,47	1 377 592,31	50,88	357°08'51"
22	533 962,29	1 377 589,78	49,66	346°31'37"
23	534 010,59	1 377 578,21	38,51	340°08'41"
24	534 046,81	1 377 565,13	45,30	091°54'33"
25	534 045,30	1 377 610,41	26,67	358°55'09"
26	534 071,97	1 377 609,90	59,14	272°55'33"
27	534 074,98	1 377 550,84	46,32	320°27'54"
28	534 110,70	1 377 521,36	51,82	306°18'49"
29	534 141,39	1 377 479,60	45,48	293°13'59"
30	534 159,33	1 377 437,81	49,25	281°34'47"
31	534 169,22	1 377 389,57	43,29	269°07'45"
32	534 168,56	1 377 346,28	46,06	256°25'09"
33	534 157,74	1 377 301,50	45,22	249°08'44"
34	534 141,65	1 377 259,24	36,49	234°05'51"

## 2. Объект культурного наследия «Церковь Знамения», Воронежская область, Верхнехавский район, село Александровка

### 2.1. Графическое описание местоположения границ защитной зоны



#### Условные обозначения:

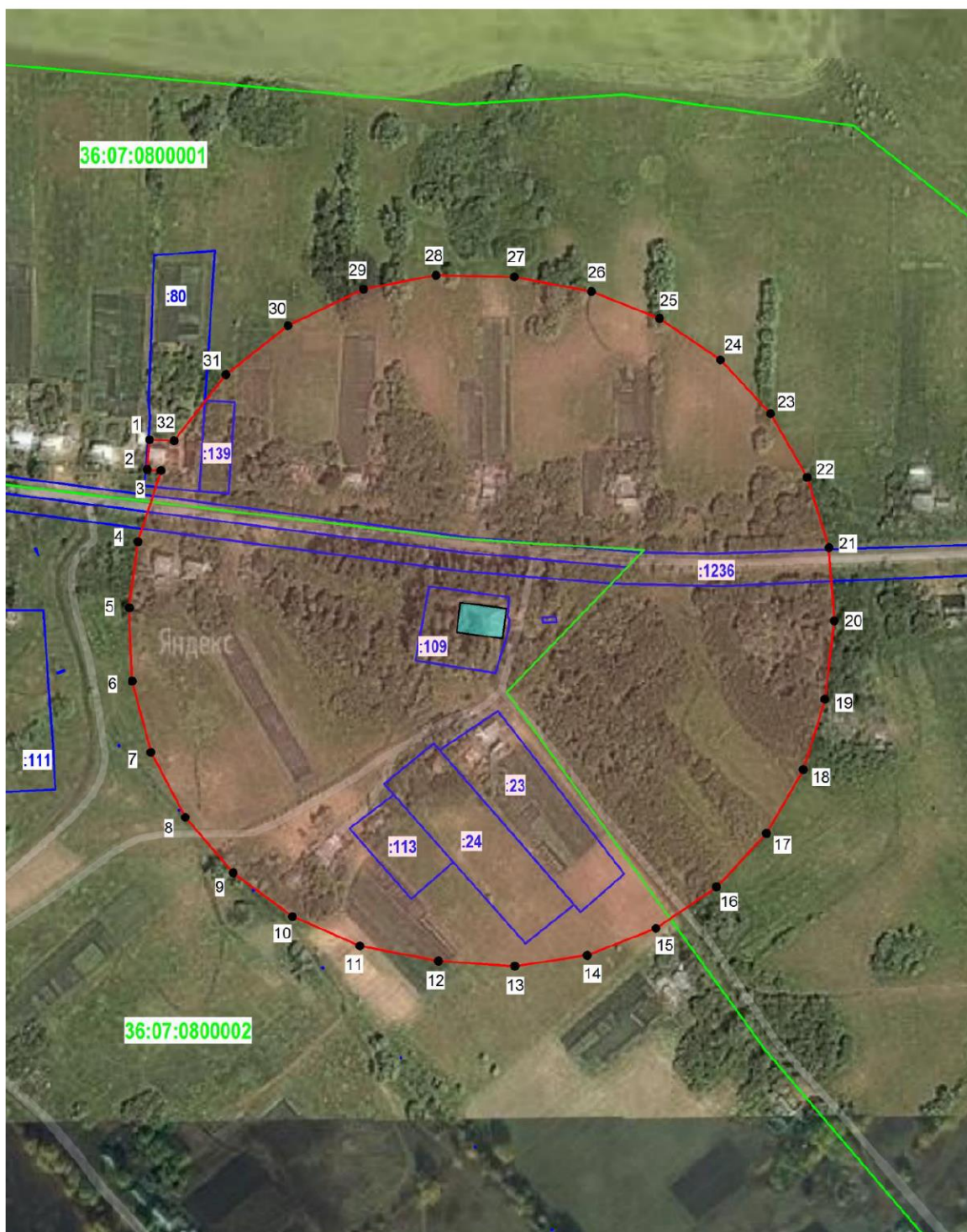
- граница защитной зоны
- 1, 2 - характерная точка границ защитной зоны
- :3 - кадастровый номер земельного участка
- граница земельного участка, включенная в ЕГРН
- граница кадастрового квартала

## 2.2. Перечень координат характерных точек границ защитной зоны

Наименование поворотных точек	Координаты поворотных точек в МСК-36		Мера линий, м	Дирекционный угол
	X	Y		
1	533 993,68	1 377 013,04	39,58	217°49'17"
2	533 962,41	1 376 988,77	41,38	206°09'23"
3	533 925,27	1 376 970,53	40,75	194°28'02"
4	533 885,82	1 376 960,35	52,67	182°16'42"
5	533 833,19	1 376 958,26	47,12	171°03'17"
6	533 786,64	1 376 965,58	42,44	158°16'29"
7	533 747,21	1 376 981,29	44,79	145°42'51"
8	533 710,21	1 377 006,52	52,21	131°47'09"
9	533 675,42	1 377 045,45	44,79	117°51'26"
10	533 654,49	1 377 085,05	44,79	105°00'00"
11	533 642,90	1 377 128,31	49,79	091°59'57"
12	533 641,16	1 377 178,07	47,57	085°20'01"
13	533 645,03	1 377 225,49	58,01	071°36'23"
14	533 663,34	1 377 280,53	47,58	055°00'32"
15	533 690,62	1 377 319,51	43,78	042°44'04"
16	533 722,78	1 377 349,22	52,21	028°55'43"
17	533 768,48	1 377 374,48	44,89	015°57'54"
18	533 811,63	1 377 386,82	53,54	002°30'39"
19	533 865,12	1 377 389,17	53,35	350°10'20"
20	533 917,69	1 377 380,06	11,00	095°41'22"
21	533 916,60	1 377 391,01	18,36	002°51'45"
22	533 934,94	1 377 391,92	13,99	271°52'40"
23	533 935,40	1 377 377,94	32,42	004°27'39"
24	533 967,71	1 377 380,46	26,03	275°43'10"
25	533 970,31	1 377 354,56	36,34	320°30'04"
26	533 998,35	1 377 331,44	42,59	309°07'45"
27	534 025,23	1 377 298,40	44,75	296°38'15"
28	534 045,29	1 377 258,40	48,00	283°21'41"
29	534 056,39	1 377 211,70	46,46	270°20'01"
30	534 056,66	1 377 165,24	44,50	264°40'07"
31	534 052,52	1 377 120,94	42,18	253°11'19"
32	534 040,32	1 377 080,55	42,16	241°07'49"
33	534 019,97	1 377 043,64	40,34	229°19'45"

### 3. Объект культурного наследия «Школа земская», Воронежская область, Верхнехавский район, село Большая Приваловка, ул. Белкова, 36

#### 3.1. Графическое описание местоположения границ защитной зоны



#### Условные обозначения:

- граница защитной зоны
- 1, 2 - характерная точка границ защитной зоны
- :3 - кадастровый номер земельного участка
- граница земельного участка, включенная в ЕГРН
- граница кадастрового квартала

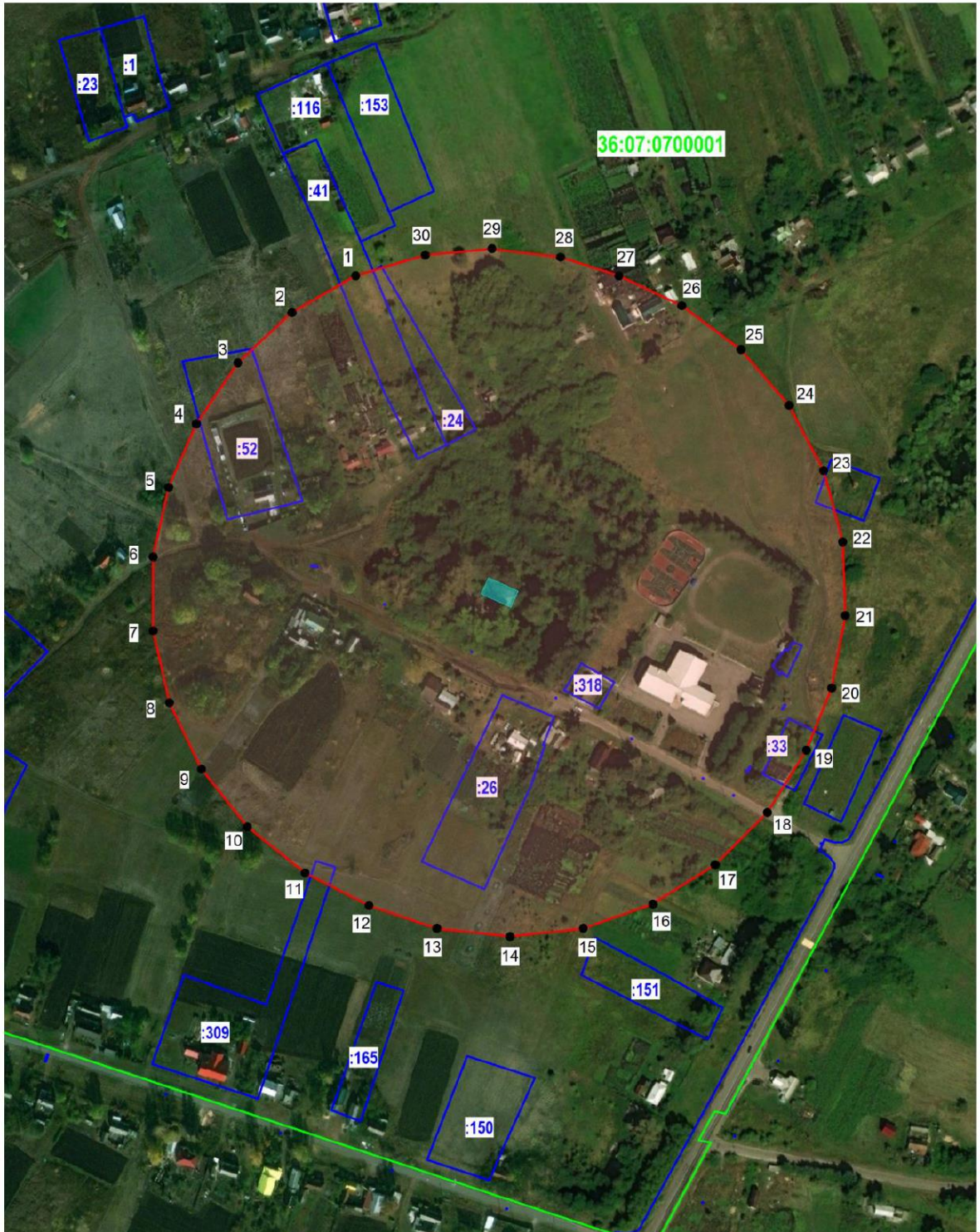
## 3.2. Перечень координат характерных точек границ защитной зоны

Наименование поворотных точек	Координаты поворотных точек в МСК-36		Мера линий, м	Дирекционный угол
	X	Y		
1	541 170,05	1 340 132,06	18,3	184°45'49"
2	541 151,81	1 340 130,54	8,53	094°05'08"
3	541 151,20	1 340 139,05	45,47	198°03'33"
4	541 107,97	1 340 124,95	40,75	187°28'09"
5	541 067,56	1 340 119,66	44,79	177°51'26"
6	541 022,81	1 340 121,33	44,79	165°00'00"
7	540 979,55	1 340 132,92	44,79	152°08'34"
8	540 939,95	1 340 153,85	44,79	139°17'09"
9	540 906,01	1 340 183,06	44,79	126°25'43"
10	540 879,41	1 340 219,10	44,79	113°34'17"
11	540 861,50	1 340 260,15	48,84	100°59'25"
12	540 852,19	1 340 308,09	46,56	093°47'48"
13	540 849,11	1 340 354,55	44,79	081°25'43"
14	540 855,78	1 340 398,83	44,79	068°34'17"
15	540 872,15	1 340 440,52	44,79	055°42'51"
16	540 897,38	1 340 477,53	44,79	042°51'26"
17	540 930,21	1 340 507,99	44,79	030°00'00"
18	540 968,99	1 340 530,38	44,79	017°08'34"
19	541 011,79	1 340 543,58	48,21	006°48'35"
20	541 059,66	1 340 549,30	44,79	355°42'51"
21	541 104,32	1 340 545,95	44,79	342°51'26"
22	541 147,12	1 340 532,75	44,79	330°00'00"
23	541 185,90	1 340 510,36	44,79	317°08'34"
24	541 218,73	1 340 479,90	44,79	304°17'09"
25	541 243,96	1 340 442,89	44,79	291°25'43"
26	541 260,33	1 340 401,20	47,75	280°51'18"
27	541 269,32	1 340 354,30	47,79	271°05'31"
28	541 270,23	1 340 306,52	44,79	259°17'09"
29	541 261,90	1 340 262,52	51,37	244°10'31"
30	541 239,52	1 340 216,27	48,05	231°40'48"
31	541 209,73	1 340 178,57	51,21	218°07'43"
32	541 169,45	1 340 146,96	14,91	272°20'14"



#### 4. Объект культурного наследия «Школа земская», Воронежская область, Верхнехавский район, село Большая Приваловка, центр села

##### 4.1. Графическое описание местоположения границ защитной зоны



##### Условные обозначения:

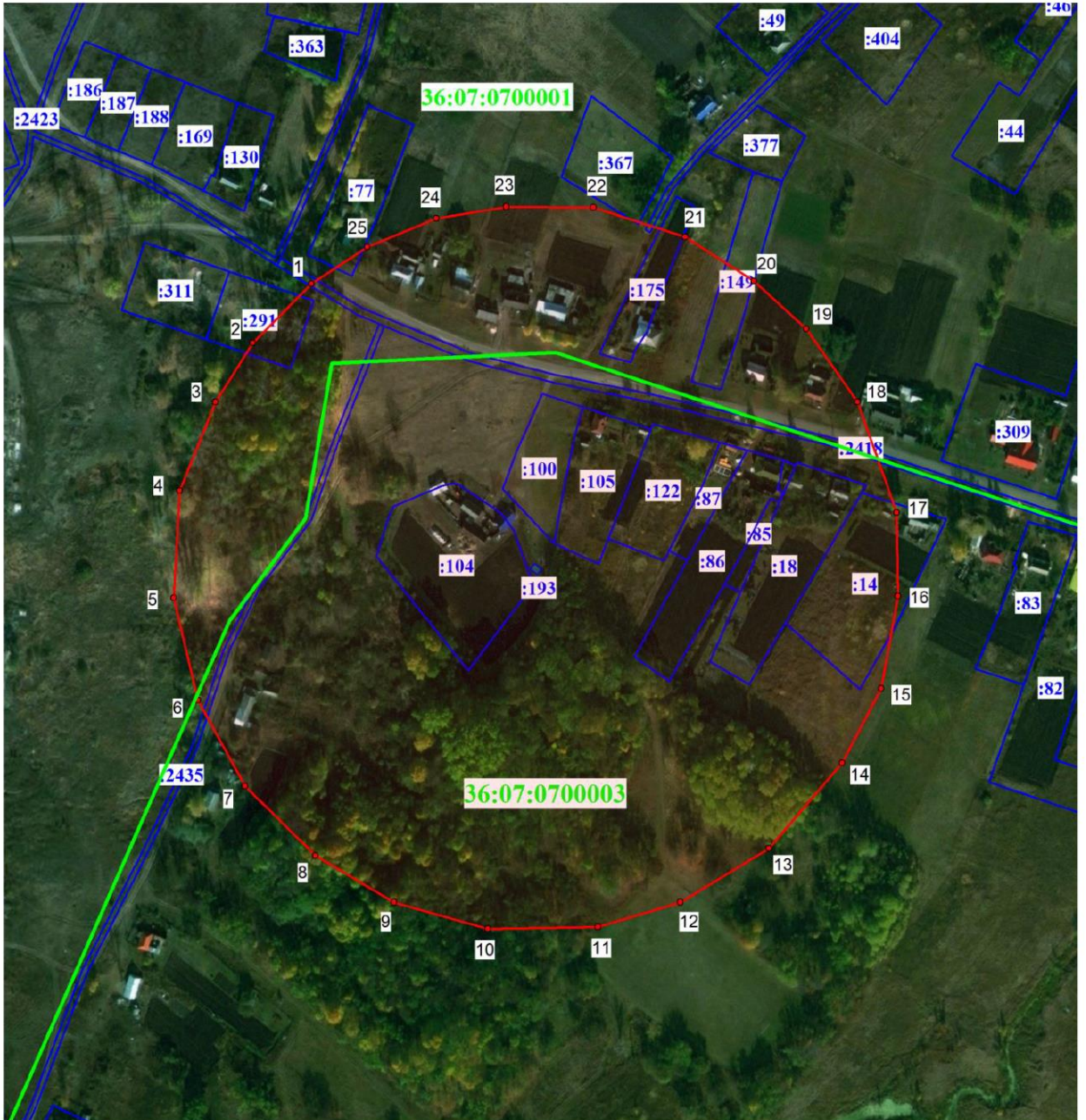
- граница защитной зоны
- 1, 2 - характерная точка границ защитной зоны
- :24 - кадастровый номер земельного участка
- граница земельного участка, включенная в ЕГРН
- граница кадастрового квартала

## 4.2. Перечень координат характерных точек границ защитной зоны

Наименование поворотных точек	Координаты поворотных точек в МСК-36		Мера линий, м	Дирекционный угол
	X	Y		
1	541 167,25	1 337 520,43	44,79	240°00'00"
2	541 144,86	1 337 481,64	44,79	227°08'34"
3	541 114,40	1 337 448,81	44,79	214°17'09"
4	541 077,40	1 337 423,58	42,14	203°36'57"
5	541 038,78	1 337 406,70	43,35	192°32'00"
6	540 996,47	1 337 397,30	44,79	180°00'00"
7	540 951,68	1 337 397,30	44,79	167°08'34"
8	540 908,02	1 337 407,26	44,79	154°17'09"
9	540 867,67	1 337 426,69	44,79	141°25'43"
10	540 832,65	1 337 454,62	44,79	128°34'17"
11	540 804,73	1 337 489,63	43,69	117°04'46"
12	540 784,84	1 337 528,54	43,45	108°31'55"
13	540 771,03	1 337 569,74	44,79	096°25'43"
14	540 766,01	1 337 614,24	44,79	083°34'17"
15	540 771,03	1 337 658,74	44,79	070°42'51"
16	540 785,82	1 337 701,02	44,79	057°51'26"
17	540 809,65	1 337 738,94	44,79	045°00'00"
18	540 841,32	1 337 770,61	44,79	032°08'34"
19	540 879,24	1 337 794,43	40,68	022°04'50"
20	540 916,93	1 337 809,72	44,79	010°42'51"
21	540 960,94	1 337 818,05	44,79	357°51'26"
22	541 005,69	1 337 816,38	44,79	345°00'00"
23	541 048,95	1 337 804,78	44,79	332°08'34"
24	541 088,55	1 337 783,86	44,79	319°17'09"
25	541 122,49	1 337 754,64	44,79	306°25'43"
26	541 149,09	1 337 718,61	42,32	295°25'21"
27	541 167,25	1 337 680,39	37,19	287°30'24"
28	541 178,44	1 337 644,92	42,06	277°09'38"
29	541 183,68	1 337 603,19	40,67	264°22'39"
30	541 179,70	1 337 562,72	44,08	253°36'03"

## 5. Объект культурного наследия «Братская могила № 93», Воронежская область, Верхнехавский район, с. Большая Приваловка

### 5.1. Графическое описание местоположения границ защитной зоны



#### Условные обозначения:

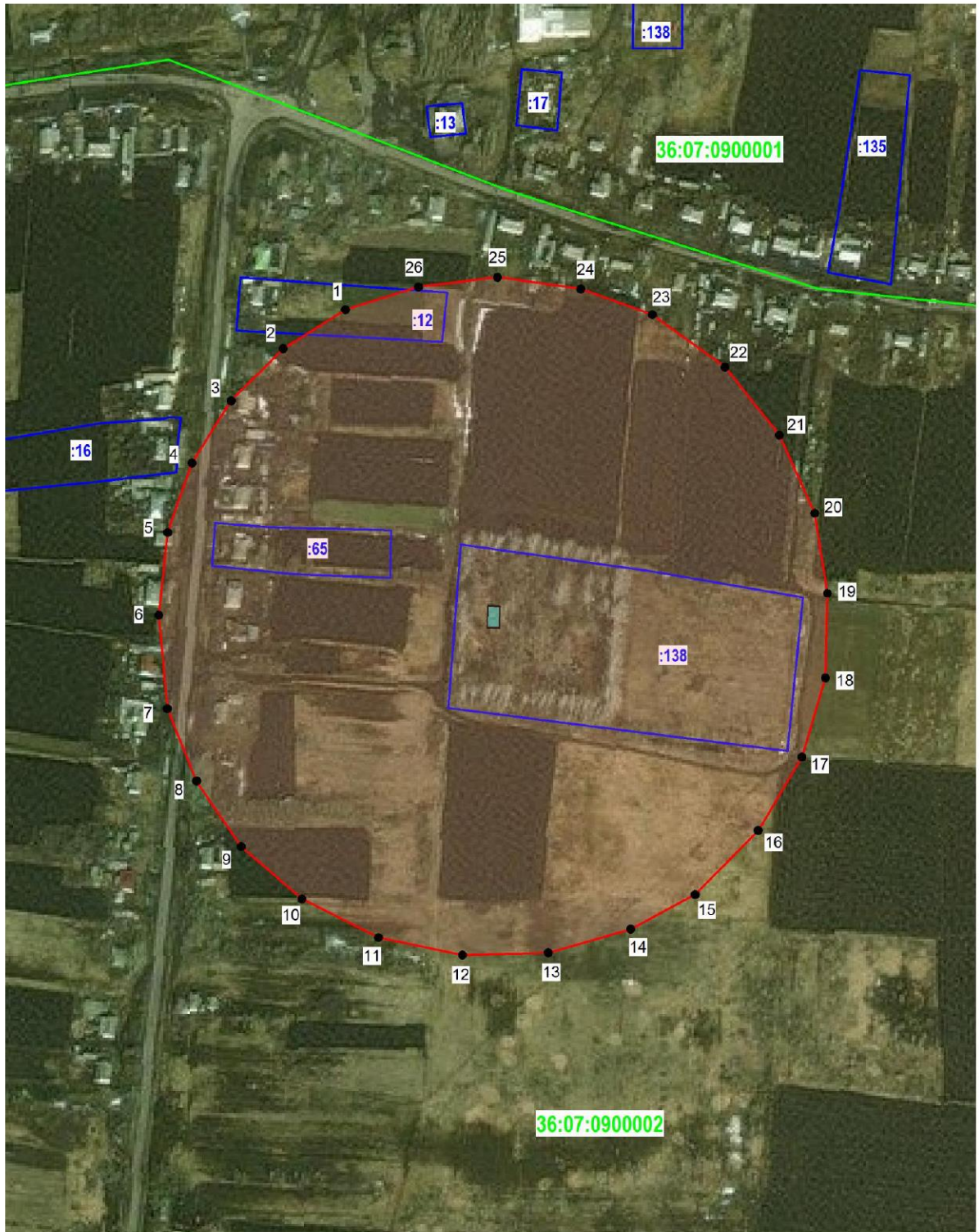
- граница защитной зоны
- 1, 2 - характерная точка границ защитной зоны
- :24 - кадастровый номер земельного участка
- граница кадастрового квартала

## 5.2. Перечень координат характерных точек границ защитной зоны

Наименование поворотных точек	Координаты поворотных точек в МСК-36		Мера линий, м	Дирекционный угол
	X	Y		
1	540 787,65	1 337 044,77	46,55	224°54'12"
2	540 754,68	1 337 011,92	39,07	212°13'43"
3	540 721,63	1 336 991,08	53,43	201°59'24"
4	540 672,08	1 336 971,07	60,05	183°06'42"
5	540 612,12	1 336 967,81	58,72	166°52'34"
6	540 554,94	1 336 981,14	54,82	151°09'57"
7	540 506,92	1 337 007,58	55,27	134°25'59"
8	540 468,22	1 337 047,05	51,03	120°49'21"
9	540 442,08	1 337 090,87	54,41	105°43'22"
10	540 427,33	1 337 143,24	61,59	089°04'19"
11	540 428,33	1 337 204,82	48,01	073°21'51"
12	540 442,08	1 337 250,83	58,09	058°49'41"
13	540 472,15	1 337 300,53	62,89	040°29'21"
14	540 519,97	1 337 341,37	47,04	027°32'49"
15	540 561,68	1 337 363,12	52,42	010°27'39"
16	540 613,23	1 337 372,64	46,69	358°59'16"
17	540 659,91	1 337 371,82	65,45	340°33'07"
18	540 721,63	1 337 350,02	49,88	324°56'39"
19	540 762,47	1 337 321,37	39,67	312°09'52"
20	540 789,10	1 337 291,96	45,62	302°44'52"
21	540 813,78	1 337 253,59	53,88	287°51'01"
22	540 830,30	1 337 202,30	48,71	270°23'50"
23	540 830,63	1 337 153,59	39,61	260°40'06"
24	540 824,21	1 337 114,51	41,72	247°17'27"
25	540 808,10	1 337 076,02	37,35	236°47'09"

## 6. Объект культурного наследия «Братская могила № 88», Воронежская область, Верхнехавский район, с. Верхняя Луговатка

### 6.1. Графическое описание местоположения границ защитной зоны



#### Условные обозначения:

- граница защитной зоны
- 1, 2 - характерная точка границ защитной зоны
- :24 - кадастровый номер земельного участка
- граница земельного участка, включенная в ЕГРН
- граница кадастрового квартала

## 6.2. Перечень координат характерных точек границ защитной зоны

Наименование поворотных точек	Координаты поворотных точек в МСК-36		Мера линий, м	Дирекционный угол
	X	Y		
1	547 775,49	1 361 236,95	44,79	237°51'26"
2	547 751,66	1 361 199,03	44,79	225°00'00"
3	547 719,99	1 361 167,36	44,79	212°08'34"
4	547 682,07	1 361 143,53	44,79	199°17'09"
5	547 639,80	1 361 128,74	50,56	186°11'18"
6	547 589,53	1 361 123,29	57,26	174°40'48"
7	547 532,52	1 361 128,60	47,36	158°01'06"
8	547 488,60	1 361 146,33	48,3	145°49'06"
9	547 448,65	1 361 173,46	48,83	130°41'38"
10	547 416,81	1 361 210,49	52,21	116°47'09"
11	547 393,28	1 361 257,10	52,21	101°47'09"
12	547 382,61	1 361 308,21	52,2	088°30'59"
13	547 383,97	1 361 360,39	52,21	073°55'43"
14	547 398,42	1 361 410,56	44,48	061°52'30"
15	547 419,39	1 361 449,79	54,71	044°31'07"
16	547 458,40	1 361 488,15	52,18	030°43'08"
17	547 503,26	1 361 514,81	50,19	016°33'25"
18	547 551,37	1 361 529,11	51,38	001°27'01"
19	547 602,74	1 361 530,41	49,38	350°54'35"
20	547 651,50	1 361 522,61	52,09	335°40'28"
21	547 698,97	1 361 501,15	53,21	321°26'58"
22	547 740,58	1 361 468,00	54,5	305°46'34"
23	547 772,44	1 361 423,78	46,27	289°42'29"
24	547 788,04	1 361 380,22	51,22	278°01'38"
25	547 795,19	1 361 329,51	48,47	263°03'56"
26	547 789,34	1 361 281,39	46,55	252°41'06"

## 7. Объект культурного наследия «Церковь Казанская», Воронежская область, Верхнехавский район, село Верхняя Маза

### 7.1. Графическое описание местоположения границ защитной зоны



#### Условные обозначения:

- граница защитной зоны
- 1, 2 - характерная точка границ защитной зоны
- :24 - кадастровый номер земельного участка
- граница земельного участка, включенная в ЕГРН
- граница кадастрового квартала

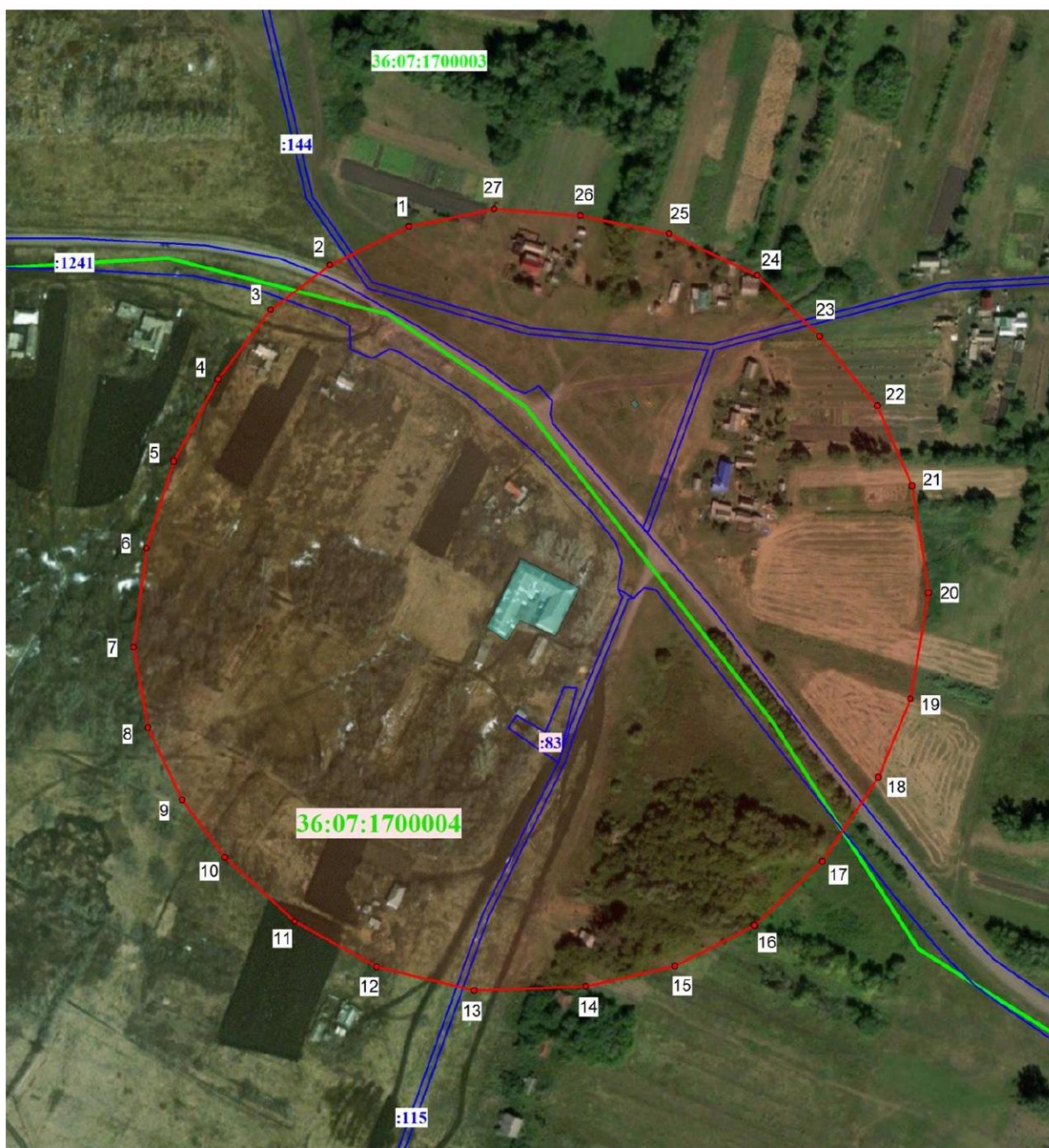
## 7.2. Перечень координат характерных точек границ защитной зоны

Наименование поворотных точек	Координаты поворотных точек в МСК-36		Мера линий, м	Дирекционный угол
	X	Y		
1	531 123,58	1 365 008,80	39,65	204°18'41"
2	531 087,44	1 364 992,48	35,04	193°35'49"
3	531 053,39	1 364 984,24	41,29	183°30'34"
4	531 012,17	1 364 981,72	44,48	169°31'47"
5	530 968,43	1 364 989,80	43,67	158°37'26"
6	530 927,77	1 365 005,72	43,01	151°55'17"
7	530 889,82	1 365 025,96	40,19	139°54'00"
8	530 859,07	1 365 051,85	38,12	128°42'27"
9	530 835,24	1 365 081,60	38,19	117°45'49"
10	530 817,45	1 365 115,39	40,31	106°32'45"
11	530 805,97	1 365 154,03	41,24	094°44'51"
12	530 802,55	1 365 195,13	44,00	082°33'44"
13	530 808,25	1 365 238,76	39,86	071°36'03"
14	530 820,83	1 365 276,58	34,65	067°46'42"
15	530 833,94	1 365 308,65	38,71	057°35'32"
16	530 854,68	1 365 341,34	38,49	045°09'26"
17	530 881,83	1 365 368,63	35,76	035°50'44"
18	530 910,81	1 365 389,57	36,69	025°05'48"
19	530 944,04	1 365 405,13	32,08	016°03'46"
20	530 974,87	1 365 414,01	30,89	006°36'05"
21	531 005,55	1 365 417,56	37,35	356°47'09"
22	531 042,84	1 365 415,47	44,79	345°00'00"
23	531 086,10	1 365 403,88	41,67	335°52'16"
24	531 124,12	1 365 386,84	36,64	329°00'39"
25	531 155,53	1 365 367,98	41,71	317°45'19"
26	531 186,42	1 365 339,93	40,31	306°02'44"
27	531 210,14	1 365 307,34	33,95	294°35'26"
28	531 224,26	1 365 276,47	6,23	060°15'18"
29	531 227,36	1 365 281,88	14,33	330°56'43"
30	531 239,88	1 365 274,92	19,57	244°14'41"
31	531 231,38	1 365 257,29	35,44	279°32'40"
32	531 237,25	1 365 222,34	38,10	268°14'43"
33	531 236,09	1 365 184,26	37,89	258°06'55"
34	531 228,29	1 365 147,18	39,57	246°59'40"
35	531 212,82	1 365 110,76	36,52	239°19'24"
36	531 194,19	1 365 079,35	39,75	234°29'07"
37	531 171,10	1 365 047,00	30,73	221°19'07"
38	531 148,02	1 365 026,71	30,30	216°13'10"



## 8. Объект культурного наследия «Школа приходская», Воронежская область, Верхнехавский район, село Верхняя Плавница, ул. Советская, 33

### 8.1. Графическое описание местоположения границ защитной зоны



#### Условные обозначения:

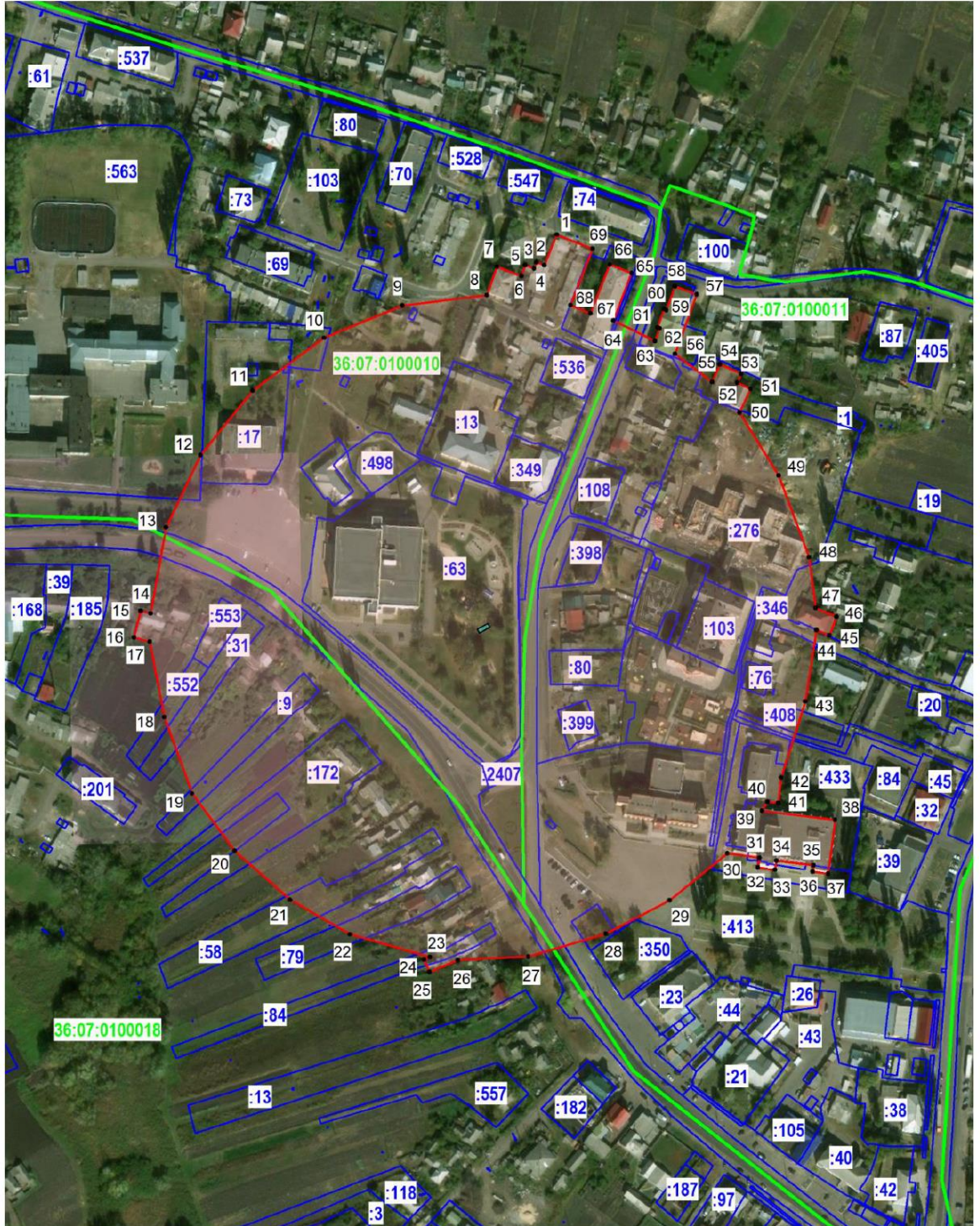
- граница защитной зоны
- 1, 2 - характерная точка границ защитной зоны
- :24 - кадастровый номер земельного участка
- граница земельного участка, включенная в ЕГРН
- граница кадастрового квартала

## 8.2. Перечень координат характерных точек границ защитной зоны

Наименование поворотных точек	Координаты поворотных точек в МСК-36		Мера линий, м	Дирекционный угол
	X	Y		
1	544 600,85	1 369 261,13	50,24	243°58'43"
2	544 578,81	1 369 215,99	42,30	233°01'20"
3	544 553,36	1 369 182,19	49,69	216°52'37"
4	544 513,61	1 369 152,37	53,19	208°28'08"
5	544 466,86	1 369 127,02	52,06	197°24'10"
6	544 417,18	1 369 111,45	56,83	187°29'45"
7	544 360,84	1 369 104,03	46,68	169°56'22"
8	544 314,87	1 369 112,19	45,58	154°37'13"
9	544 273,69	1 369 131,72	40,78	143°08'54"
10	544 241,06	1 369 156,18	54,10	132°39'28"
11	544 204,40	1 369 195,97	53,43	119°03'17"
12	544 178,45	1 369 242,68	57,18	103°29'45"
13	544 165,11	1 369 298,28	63,80	088°00'08"
14	544 167,33	1 369 362,04	52,18	077°01'04"
15	544 179,05	1 369 412,88	51,07	063°04'45"
16	544 202,18	1 369 458,42	53,05	046°28'59"
17	544 238,71	1 369 496,89	57,66	033°39'49"
18	544 286,70	1 369 528,86	48,28	022°17'29"
19	544 331,37	1 369 547,17	61,35	009°41'23"
20	544 391,84	1 369 557,49	61,64	351°15'47"
21	544 452,77	1 369 548,13	49,93	336°33'40"
22	544 498,58	1 369 528,27	59,73	320°32'10"
23	544 544,69	1 369 490,31	46,33	309°48'45"
24	544 574,36	1 369 454,72	50,14	293°31'56"
25	544 594,38	1 369 408,75	51,25	284°14'14"
26	544 606,98	1 369 359,08	49,36	274°18'43"
27	544 610,69	1 369 309,85	49,71	258°34'33"

## 9. Объект культурного наследия «Братская могила № 87», Воронежская область, Верхнехавский район, с. Верхняя Хава, парк

### 9.1. Графическое описание местоположения границ защитной зоны



#### Условные обозначения:

- граница защитной зоны
- 1, 2 - характерная точка границ защитной зоны
- :24 - кадастровый номер земельного участка
- граница земельного участка, включенная в ЕГРН
- граница кадастрового квартала

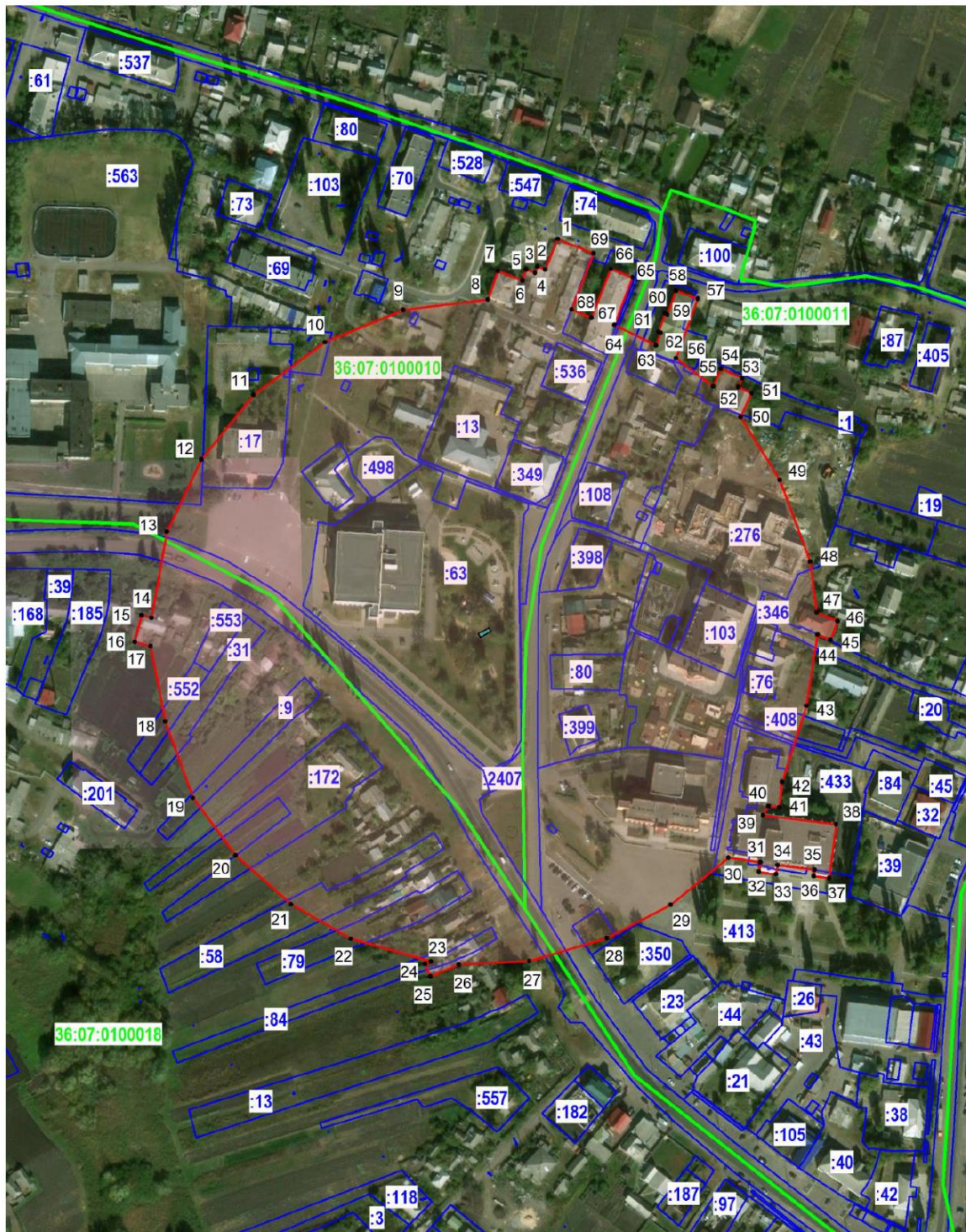
## 9.2. Перечень координат характерных точек границ защитной зоны

Наименование поворотных точек	Координаты поворотных точек в МСК-36		Мера линий, м	Дирекционный угол
	X	Y		
1	534 341,00	1 350 428,82	20,17	202°29'47"
2	534 322,36	1 350 421,10	5,09	289°26'24"
3	534 324,06	1 350 416,30	3,9	199°44'49"
4	534 320,39	1 350 414,98	5,81	289°54'13"
5	534 322,36	1 350 409,52	6,93	199°45'33"
6	534 315,84	1 350 407,18	15,83	289°55'36"
7	534 321,23	1 350 392,30	18,33	199°44'49"
8	534 303,98	1 350 386,11	51,89	262°56'53"
9	534 297,61	1 350 334,61	51,66	247°44'00"
10	534 278,04	1 350 286,81	54,25	233°36'26"
11	534 245,85	1 350 243,14	50,47	218°47'36"
12	534 206,51	1 350 211,52	48,83	205°34'38"
13	534 162,47	1 350 190,44	53,3	190°19'40"
14	534 110,03	1 350 180,88	6,16	284°20'58"
15	534 111,56	1 350 174,91	16,71	194°20'58"
16	534 095,37	1 350 170,77	10,01	104°45'58"
17	534 092,82	1 350 180,45	46,76	169°04'52"
18	534 046,90	1 350 189,31	49,66	160°03'14"
19	534 000,22	1 350 206,25	43,63	143°20'05"
20	533 965,23	1 350 232,30	45,03	131°21'11"
21	533 935,48	1 350 266,10	42,16	119°59'55"
22	533 914,40	1 350 302,62	50,69	105°53'48"
23	533 900,51	1 350 351,37	3,9	246°37'51"
24	533 898,96	1 350 347,79	8,3	156°37'51"
25	533 891,34	1 350 351,08	18,73	066°37'51"
26	533 898,77	1 350 368,28	43,18	087°14'46"
27	533 900,84	1 350 411,41	49,43	073°38'06"
28	533 914,77	1 350 458,84	43,78	062°20'00"
29	533 935,10	1 350 497,61	45,43	050°47'20"
30	533 963,82	1 350 532,81	19,82	098°01'02"
31	533 961,06	1 350 552,44	5,98	188°39'47"
32	533 955,15	1 350 551,54	10,53	097°43'35"
33	533 953,73	1 350 561,97	5,61	009°55'34"
34	533 959,26	1 350 562,94	22,67	097°13'47"
35	533 956,40	1 350 585,44	3,85	187°33'04"
36	533 952,59	1 350 584,93	9,6	097°12'22"
37	533 951,38	1 350 594,45	33,01	007°12'22"
38	533 984,13	1 350 598,59	44,94	277°12'22"
39	533 989,77	1 350 554,00	6,35	030°52'53"
40	533 995,22	1 350 557,26	6,74	096°15'49"
41	533 994,48	1 350 563,96	15,53	006°15'49"
42	534 009,92	1 350 565,65	48,69	017°39'52"
43	534 056,31	1 350 580,43	44,03	008°56'09"
44	534 099,81	1 350 587,27	8,54	112°30'02"
45	534 096,55	1 350 595,16	12,33	020°47'11"






46	534 108,07	1 350 599,53	13,84	292°22'48"
47	534 113,34	1 350 586,73	31,32	352°34'34"
48	534 144,40	1 350 582,69	53	339°38'04"
49	534 194,09	1 350 564,24	45,23	328°03'57"
50	534 232,48	1 350 540,32	15,89	024°56'38"
51	534 246,89	1 350 547,02	8,93	294°56'38"
52	534 250,65	1 350 538,93	5,86	023°40'56"
53	534 256,01	1 350 541,28	14,19	294°41'44"
54	534 261,94	1 350 528,38	11,8	204°41'44"
55	534 251,22	1 350 523,45	28,16	307°02'15"
56	534 268,18	1 350 500,98	38,66	020°06'45"
57	534 304,48	1 350 514,27	14,23	290°06'45"
58	534 309,37	1 350 500,90	15,3	199°46'20"
59	534 294,98	1 350 495,73	1,52	291°48'05"
60	534 295,54	1 350 494,32	11,9	200°22'13"
61	534 284,39	1 350 490,18	1,42	111°26'52"
62	534 283,87	1 350 491,49	8,31	199°38'56"
63	534 276,05	1 350 488,70	28,38	296°24'31"
64	534 288,67	1 350 463,28	30,86	021°05'16"
65	534 317,47	1 350 474,39	14,21	291°45'58"
66	534 322,74	1 350 461,19	32,18	201°34'33"
67	534 292,81	1 350 449,36	13,13	293°12'43"
68	534 297,99	1 350 437,29	36,77	021°18'40"
69	534 332,24	1 350 450,65	23,52	291°50'38"

**10. Объект культурного наследия «Школа земская», Воронежская область, Верхнехавский район, село Верхняя Хава, ул. Октябрьская, строение 22 «а»**

10.1. Графическое описание местоположения границ защитной зоны



**Условные обозначения:**

-  - граница защитной зоны
-  1, 2 - характерная точка границ защитной зоны
-  :24 - кадастровый номер земельного участка
-  - граница земельного участка, включенная в ЕГРН
-  - граница кадастрового квартала

## 10.2. Перечень координат характерных точек границ защитной зоны

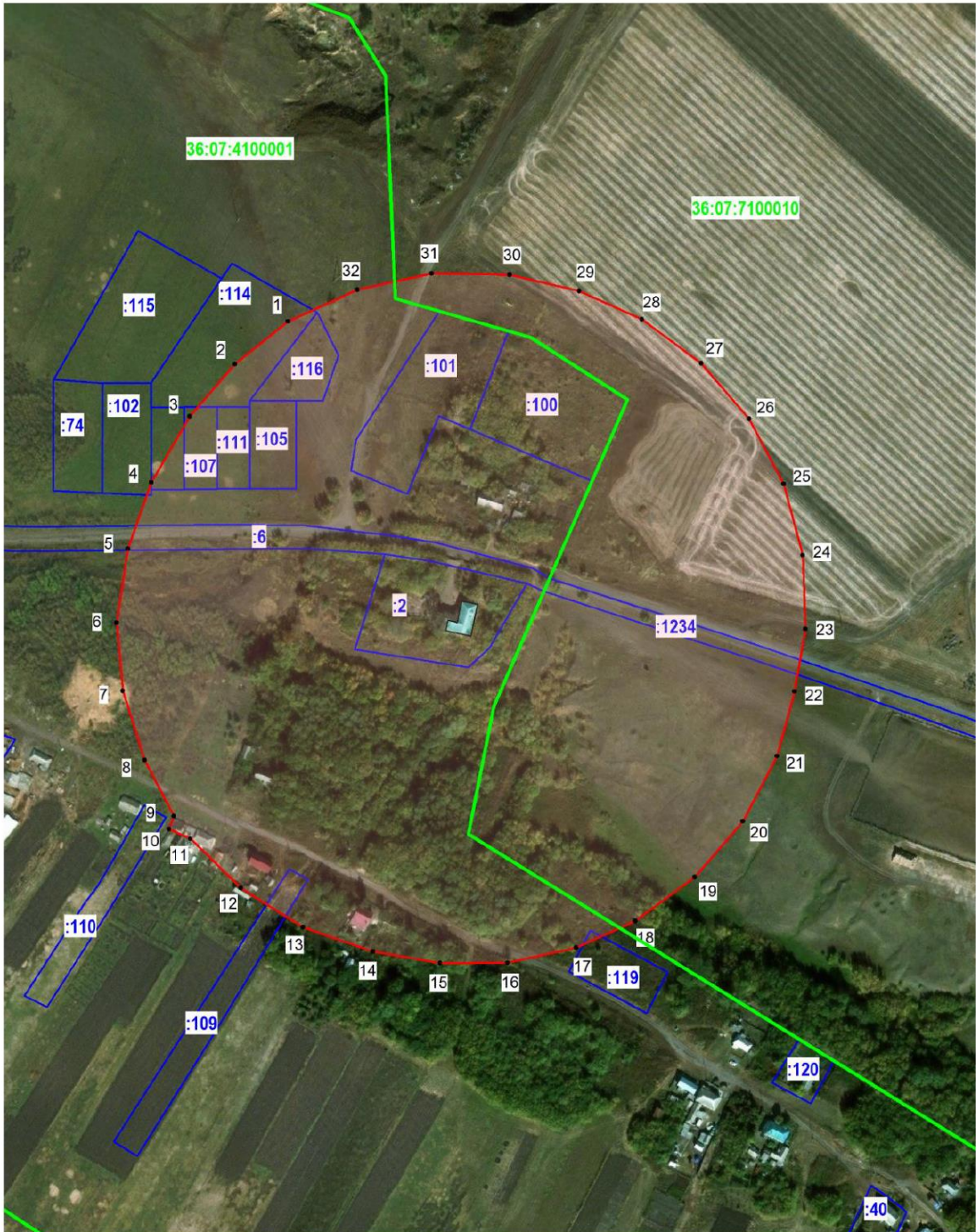
Наименование поворотных точек	Координаты поворотных точек в МСК-36		Мера линий, м	Дирекционный угол
	X	Y		
1	534 341,00	1 350 428,82	20,17	202°29'47"
2	534 322,36	1 350 421,10	5,09	289°26'24"
3	534 324,06	1 350 416,30	3,9	199°44'49"
4	534 320,39	1 350 414,98	5,81	289°54'13"
5	534 322,36	1 350 409,52	6,93	199°45'33"
6	534 315,84	1 350 407,18	15,83	289°55'36"
7	534 321,23	1 350 392,30	18,33	199°44'49"
8	534 303,98	1 350 386,11	51,89	262°56'53"
9	534 297,61	1 350 334,61	51,66	247°44'00"
10	534 278,04	1 350 286,81	54,25	233°36'26"
11	534 245,85	1 350 243,14	50,47	218°47'36"
12	534 206,51	1 350 211,52	48,83	205°34'38"
13	534 162,47	1 350 190,44	53,3	190°19'40"
14	534 110,03	1 350 180,88	6,16	284°20'58"
15	534 111,56	1 350 174,91	16,71	194°20'58"
16	534 095,37	1 350 170,77	10,01	104°45'58"
17	534 092,82	1 350 180,45	46,76	169°04'52"
18	534 046,90	1 350 189,31	49,66	160°03'14"
19	534 000,22	1 350 206,25	43,63	143°20'05"
20	533 965,23	1 350 232,30	45,03	131°21'11"
21	533 935,48	1 350 266,10	42,16	119°59'55"
22	533 914,40	1 350 302,62	50,69	105°53'48"
23	533 900,51	1 350 351,37	3,9	246°37'51"
24	533 898,96	1 350 347,79	8,3	156°37'51"
25	533 891,34	1 350 351,08	18,73	066°37'51"
26	533 898,77	1 350 368,28	43,18	087°14'46"
27	533 900,84	1 350 411,41	49,43	073°38'06"
28	533 914,77	1 350 458,84	43,78	062°20'00"
29	533 935,10	1 350 497,61	45,43	050°47'20"
30	533 963,82	1 350 532,81	19,82	098°01'02"
31	533 961,06	1 350 552,44	5,98	188°39'47"
32	533 955,15	1 350 551,54	10,53	097°43'35"
33	533 953,73	1 350 561,97	5,61	009°55'34"
34	533 959,26	1 350 562,94	22,67	097°13'47"
35	533 956,40	1 350 585,44	3,85	187°33'04"
36	533 952,59	1 350 584,93	9,6	097°12'22"
37	533 951,38	1 350 594,45	33,01	007°12'22"
38	533 984,13	1 350 598,59	44,94	277°12'22"
39	533 989,77	1 350 554,00	6,35	030°52'53"
40	533 995,22	1 350 557,26	6,74	096°15'49"
41	533 994,48	1 350 563,96	15,53	006°15'49"
42	534 009,92	1 350 565,65	48,69	017°39'52"
43	534 056,31	1 350 580,43	44,03	008°56'09"
44	534 099,81	1 350 587,27	8,54	112°30'02"

45	534 096,55	1 350 595,16	12,33	020°47'11"
46	534 108,07	1 350 599,53	13,84	292°22'48"
47	534 113,34	1 350 586,73	31,32	352°34'34"
48	534 144,40	1 350 582,69	53	339°38'04"
49	534 194,09	1 350 564,24	45,23	328°03'57"
50	534 232,48	1 350 540,32	15,89	024°56'38"
51	534 246,89	1 350 547,02	8,93	294°56'38"
52	534 250,65	1 350 538,93	5,86	023°40'56"
53	534 256,01	1 350 541,28	14,19	294°41'44"
54	534 261,94	1 350 528,38	11,8	204°41'44"
55	534 251,22	1 350 523,45	28,16	307°02'15"
56	534 268,18	1 350 500,98	38,66	020°06'45"
57	534 304,48	1 350 514,27	14,23	290°06'45"
58	534 309,37	1 350 500,90	15,3	199°46'20"
59	534 294,98	1 350 495,73	1,52	291°48'05"
60	534 295,54	1 350 494,32	11,9	200°22'13"
61	534 284,39	1 350 490,18	1,42	111°26'52"
62	534 283,87	1 350 491,49	8,31	199°38'56"
63	534 276,05	1 350 488,70	28,38	296°24'31"
64	534 288,67	1 350 463,28	30,86	021°05'16"
65	534 317,47	1 350 474,39	14,21	291°45'58"
66	534 322,74	1 350 461,19	32,18	201°34'33"
67	534 292,81	1 350 449,36	13,13	293°12'43"
68	534 297,99	1 350 437,29	36,77	021°18'40"
69	534 332,24	1 350 450,65	23,52	291°50'38"



## 11. Объект культурного наследия «Школа земская», Воронежская область, Верхнехавский район, деревня Ильиновка, ул. Кирова, 38

### 11.1. Графическое описание местоположения границ защитной зоны



#### Условные обозначения:

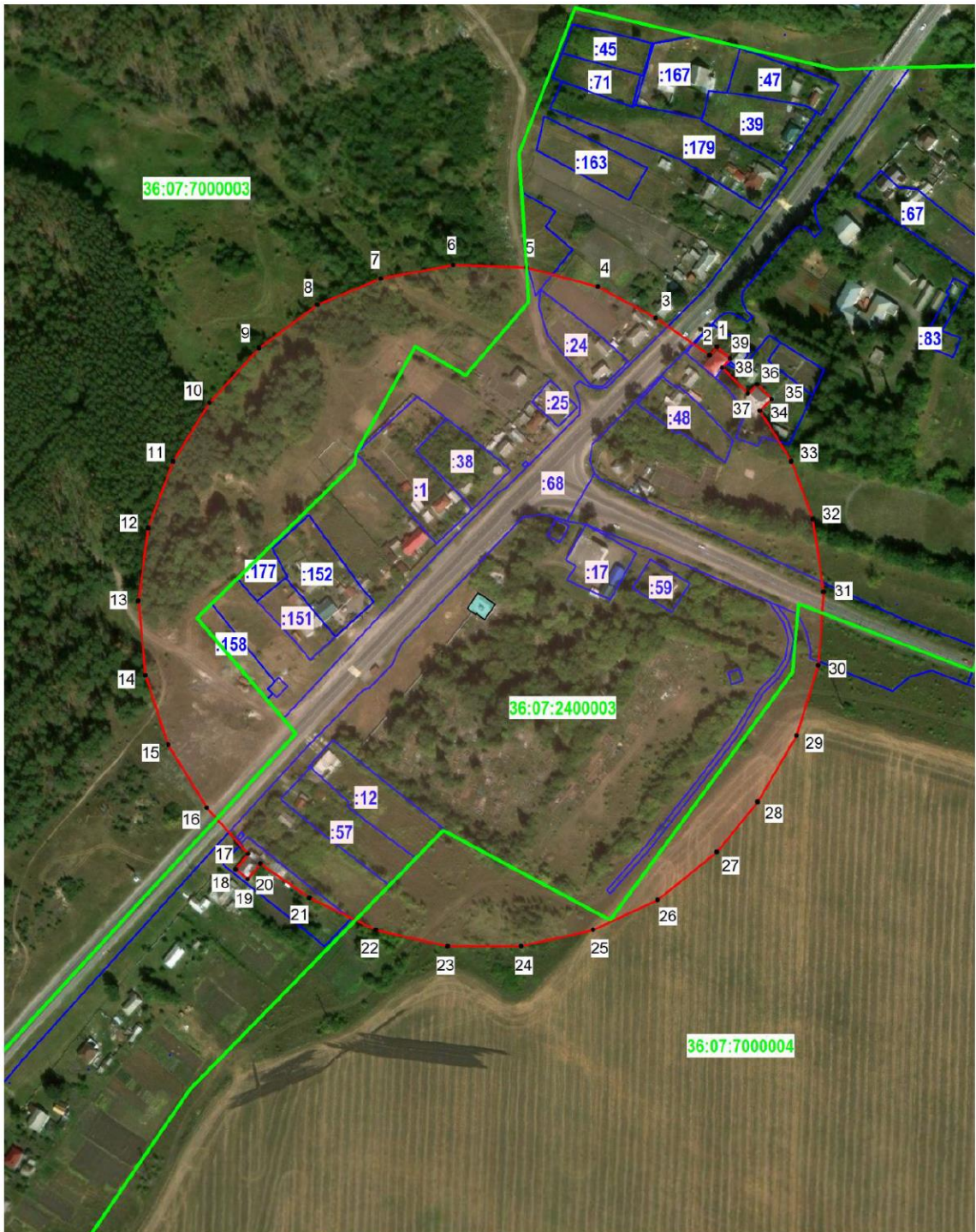
- граница защитной зоны
- 1, 2 - характерная точка границ защитной зоны
- :24 - кадастровый номер земельного участка
- граница земельного участка, включенная в ЕГРН
- граница кадастрового квартала

## 11.2. Перечень координат характерных точек границ защитной зоны

Наименование поворотных точек	Координаты поворотных точек в МСК-36		Мера линий, м	Дирекционный угол
	X	Y		
1	521 532,71	1 342 823,92	41,36	231°18'23"
2	521 506,85	1 342 791,64	41,88	220°37'31"
3	521 475,06	1 342 764,37	46,38	210°21'26"
4	521 435,05	1 342 740,93	42,96	199°28'20"
5	521 394,55	1 342 726,61	45,37	188°35'28"
6	521 349,69	1 342 719,84	41,64	174°53'10"
7	521 308,22	1 342 723,55	44,14	162°33'31"
8	521 266,10	1 342 736,78	38,48	152°12'25"
9	521 232,06	1 342 754,72	8,35	201°45'49"
10	521 224,31	1 342 751,62	14,37	114°33'02"
11	521 218,34	1 342 764,69	42,82	134°26'04"
12	521 188,36	1 342 795,27	44,79	122°08'34"
13	521 164,53	1 342 833,19	44,79	109°17'09"
14	521 149,74	1 342 875,46	41,68	099°46'58"
15	521 142,66	1 342 916,54	41,1	089°44'56"
16	521 142,84	1 342 957,63	42,52	077°32'01"
17	521 152,02	1 342 999,15	39,62	065°36'57"
18	521 168,38	1 343 035,24	44,79	053°34'17"
19	521 194,97	1 343 071,28	44,79	040°42'51"
20	521 228,92	1 343 100,49	44,79	027°51'26"
21	521 268,52	1 343 121,42	40,81	015°11'54"
22	521 307,89	1 343 132,11	38,58	009°45'21"
23	521 345,92	1 343 138,65	44,79	357°51'26"
24	521 390,67	1 343 136,98	44,79	345°00'00"
25	521 433,93	1 343 125,39	44,79	332°08'34"
26	521 473,53	1 343 104,46	44,79	319°17'09"
27	521 507,47	1 343 075,25	44,79	306°25'43"
28	521 534,07	1 343 039,21	41,81	294°13'57"
29	521 551,23	1 343 001,09	43,44	283°18'49"
30	521 561,23	1 342 958,81	47,45	270°58'28"
31	521 562,04	1 342 911,37	46,43	257°33'27"
32	521 552,03	1 342 866,03	46,33	245°20'46"

**12. Объект культурного наследия «Братская могила № 90»,  
Воронежская область, Верхнехавский район, с. Малая Приваловка**

**12.1. Графическое описание местоположения границ защитной зоны**



**Условные обозначения:**

- граница защитной зоны
- 1, 2 - характерная точка границ защитной зоны
- :24 - кадастровый номер земельного участка
- граница земельного участка, включенная в ЕГРН
- граница кадастрового квартала

## 12.2. Перечень координат характерных точек границ защитной зоны

Наименование поворотных точек	Координаты поворотных точек в МСК-36		Мера линий, м	Дирекционный угол
	X	Y		
1	535 202,23	1 331 758,15	6,66	221°31'37"
2	535 197,24	1 331 753,74	39,76	304°43'46"
3	535 219,90	1 331 721,06	40,2	298°16'15"
4	535 238,93	1 331 685,66	44,79	285°00'00"
5	535 250,53	1 331 642,40	44,79	272°08'34"
6	535 252,20	1 331 597,64	44,79	259°17'09"
7	535 243,87	1 331 553,64	41,63	247°29'48"
8	535 227,94	1 331 515,18	44,36	233°38'14"
9	535 201,64	1 331 479,46	45,02	222°10'22"
10	535 168,28	1 331 449,24	41,94	211°36'27"
11	535 132,56	1 331 427,26	43,23	200°44'19"
12	535 092,13	1 331 411,95	44,74	187°33'41"
13	535 047,77	1 331 406,06	45,76	174°20'18"
14	535 002,24	1 331 410,57	44,38	161°57'57"
15	534 960,04	1 331 424,31	44,94	148°23'33"
16	534 921,77	1 331 447,86	37,7	138°13'30"
17	534 893,66	1 331 472,98	12,1	219°12'26"
18	534 884,29	1 331 465,33	9,62	129°12'26"
19	534 878,20	1 331 472,79	12,14	039°05'38"
20	534 887,62	1 331 480,44	36,41	124°45'39"
21	534 866,87	1 331 510,35	44,79	115°42'51"
22	534 847,43	1 331 550,70	44,79	102°51'26"
23	534 837,47	1 331 594,37	44,79	090°00'00"
24	534 837,47	1 331 639,15	44,79	077°08'34"
25	534 847,43	1 331 682,82	43,25	065°05'59"
26	534 865,64	1 331 722,04	46,43	051°06'48"
27	534 894,79	1 331 758,18	39,27	039°12'38"
28	534 925,22	1 331 783,01	46,82	030°14'30"
29	534 965,67	1 331 806,59	44,79	017°08'34"
30	535 008,47	1 331 819,79	44,79	004°17'09"
31	535 053,13	1 331 823,14	44,79	351°25'43"
32	535 097,41	1 331 816,47	37,35	339°38'34"
33	535 132,43	1 331 803,47	36,5	328°24'53"
34	535 163,52	1 331 784,36	9,97	045°49'49"
35	535 170,47	1 331 791,51	12,51	315°49'49"
36	535 179,44	1 331 782,79	7,98	225°49'49"
37	535 173,88	1 331 777,07	22,26	315°00'49"
38	535 189,63	1 331 761,34	7,37	041°17'05"
39	535 195,17	1 331 766,20	10,71	311°17'05"

**13. Объект культурного наследия «Братская могила № 91»,  
Воронежская область, Верхнехавский район, п. Вишневка**

13.1. Графическое описание местоположения границ защитной зоны



**Условные обозначения:**

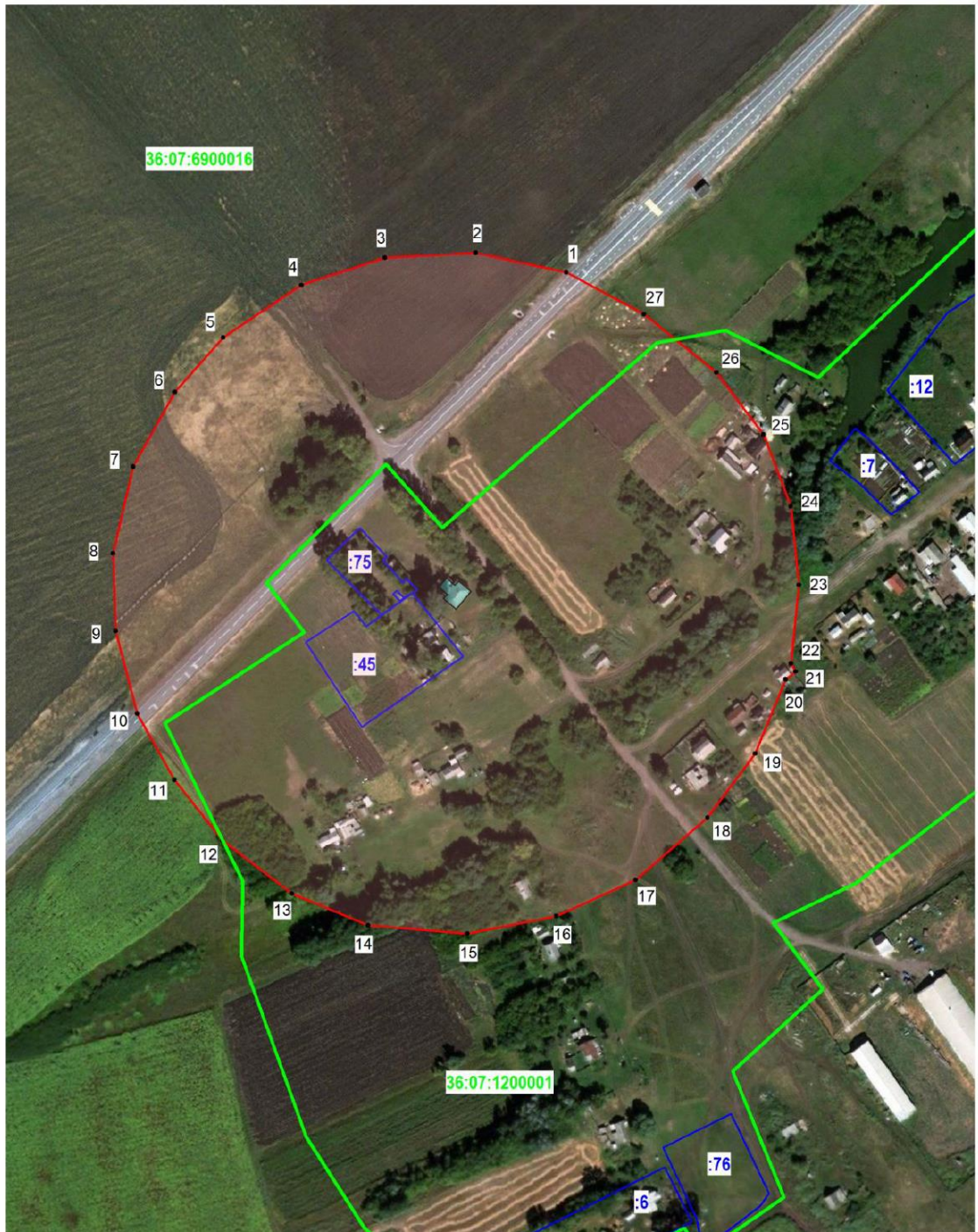
- граница защитной зоны
- 1, 2 - характерная точка границ защитной зоны
- :24 - кадастровый номер земельного участка
- граница земельного участка, включенная в ЕГРН
- граница кадастрового квартала

## 13.2. Перечень координат характерных точек границ защитной зоны

Наименование поворотных точек	Координаты поворотных точек в МСК-36		Мера линий, м	Дирекционный угол
	X	Y		
1	533 124,93	1 343 810,21	10,43	180°29'40"
2	533 114,50	1 343 810,12	44,83	230°48'41"
3	533 086,17	1 343 775,37	44,78	218°34'19"
4	533 051,16	1 343 747,45	44,78	205°42'45"
5	533 010,81	1 343 728,02	44,79	192°51'37"
6	532 967,14	1 343 718,05	38,82	183°14'55"
7	532 928,38	1 343 715,85	44,78	173°33'49"
8	532 883,88	1 343 720,87	44,78	160°42'55"
9	532 841,61	1 343 735,66	41,37	147°27'58"
10	532 806,73	1 343 757,91	40,64	137°27'11"
11	532 776,79	1 343 785,39	13,17	183°15'51"
12	532 763,64	1 343 784,64	9,13	093°08'17"
13	532 763,14	1 343 793,76	7,24	001°58'40"
14	532 770,38	1 343 794,01	47,12	121°06'58"
15	532 746,03	1 343 834,35	49,97	106°15'32"
16	532 732,04	1 343 882,32	47,18	095°28'25"
17	532 727,54	1 343 929,28	42,26	082°53'30"
18	532 732,77	1 343 971,22	54,12	093°57'08"
19	532 729,04	1 344 025,21	11	002°36'18"
20	532 740,03	1 344 025,71	25,97	273°25'20"
21	532 741,58	1 343 999,79	52,21	061°03'49"
22	532 766,84	1 344 045,48	68,07	091°32'56"
23	532 765,00	1 344 113,53	96,72	001°09'40"
24	532 861,70	1 344 115,49	44,78	012°51'48"
25	532 905,36	1 344 125,46	38,83	003°14'52"
26	532 944,13	1 344 127,66	42,45	353°53'16"
27	532 986,34	1 344 123,14	43,63	339°54'13"
28	533 027,31	1 344 108,15	38,99	329°09'35"
29	533 060,79	1 344 088,16	39,59	317°02'49"
30	533 089,77	1 344 061,18	41,36	307°08'59"
31	533 114,75	1 344 028,21	44,46	295°58'59"
32	533 134,23	1 343 988,24	44,2	280°25'40"
33	533 142,23	1 343 944,77	44,97	270°38'13"
34	533 142,73	1 343 899,80	43,03	260°38'18"
35	533 135,73	1 343 857,34	43,52	246°18'13"
36	533 118,24	1 343 817,49	6,75	001°06'12"
37	533 124,99	1 343 817,62	7,41	269°32'10"

**14. Объект культурного наследия «Школа земская», Воронежская область, Верхнехавский район, село Нижняя Маза, ул. Комсомольская, За**

**14.1. Графическое описание местоположения границ защитной зоны**



**Условные обозначения:**

- граница защитной зоны
- 1, 2 - характерная точка границ защитной зоны
- :24 - кадастровый номер земельного участка
- граница земельного участка, включенная в ЕГРН
- граница кадастрового квартала

## 14.2. Перечень координат характерных точек границ защитной зоны

Наименование поворотных точек	Координаты поворотных точек в МСК-36		Мера линий, м	Дирекционный угол
	X	Y		
1	530 960,25	1 371 706,29	56,55	282°04'24"
2	530 972,08	1 371 650,98	55,42	266°52'40"
3	530 969,06	1 371 595,65	53,45	251°54'22"
4	530 952,46	1 371 544,84	57,28	236°18'26"
5	530 920,69	1 371 497,18	44,5	221°33'26"
6	530 887,39	1 371 467,66	52,22	209°09'50"
7	530 841,79	1 371 442,22	54,18	192°52'30"
8	530 788,97	1 371 430,14	47,31	178°10'19"
9	530 741,68	1 371 431,65	51,98	165°25'33"
10	530 691,38	1 371 444,73	46,17	150°38'32"
11	530 651,14	1 371 467,37	47,14	141°28'16"
12	530 614,26	1 371 496,73	53,34	127°22'34"
13	530 581,88	1 371 539,12	50,31	112°32'10"
14	530 562,60	1 371 585,59	60,58	094°45'49"
15	530 557,57	1 371 645,95	55,35	078°59'47"
16	530 568,13	1 371 700,28	53,12	065°22'35"
17	530 590,27	1 371 748,58	57,78	049°14'11"
18	530 627,99	1 371 792,34	48,9	036°38'03"
19	530 667,23	1 371 821,52	48,67	022°19'26"
20	530 712,26	1 371 840,01	7,7	051°37'57"
21	530 717,03	1 371 846,04	5,74	331°11'21"
22	530 722,07	1 371 843,27	48,04	005°51'35"
23	530 769,86	1 371 848,18	48,05	353°59'28"
24	530 817,65	1 371 843,15	46,81	339°13'40"
25	530 861,41	1 371 826,55	47,39	322°45'55"
26	530 899,14	1 371 797,87	56,88	308°53'50"
27	530 934,86	1 371 753,61	53,7	298°13'22"



**15. Объект культурного наследия «Школа, построенная Соколовыми»,  
Воронежская область, Верхнехавский район, поселок Никольское, улица  
Зеленая, д. 47**

**15.1. Графическое описание местоположения границ защитной зоны**



**Условные обозначения:**

- граница защитной зоны
- 1, 2 - характерная точка границ защитной зоны
- :24 - кадастровый номер земельного участка
- граница земельного участка, включенная в ЕГРН
- граница кадастрового квартала

## 15.2. Перечень координат характерных точек границ защитной зоны

Наименование поворотных точек	Координаты поворотных точек в МСК-36		Мера линий, м	Дирекционный угол
	X	Y		
1	536 239,64	1 337 323,74	3,74	194°44'37"
2	536 236,02	1 337 322,78	40,12	308°41'30"
3	536 261,10	1 337 291,47	36,87	298°57'48"
4	536 278,96	1 337 259,21	44,79	287°08'34"
5	536 292,16	1 337 216,41	45,1	276°57'27"
6	536 297,62	1 337 171,64	45,04	267°01'35"
7	536 295,29	1 337 126,66	44,79	255°00'00"
8	536 283,69	1 337 083,40	44,79	242°08'34"
9	536 262,77	1 337 043,81	41,27	229°36'09"
10	536 236,02	1 337 012,38	45,42	217°41'08"
11	536 200,07	1 336 984,61	42,56	204°16'28"
12	536 161,27	1 336 967,11	43,35	191°54'06"
13	536 118,86	1 336 958,17	47,95	181°49'06"
14	536 070,93	1 336 956,65	47,45	167°58'10"
15	536 024,52	1 336 966,54	45,26	154°37'10"
16	535 983,63	1 336 985,94	46,79	142°25'53"
17	535 946,54	1 337 014,47	39,89	129°00'04"
18	535 921,43	1 337 045,47	45,42	116°53'13"
19	535 900,89	1 337 085,99	44,99	104°37'23"
20	535 889,53	1 337 129,52	43,87	094°11'42"
21	535 886,32	1 337 173,27	45,25	085°16'41"
22	535 890,05	1 337 218,37	42,4	071°09'31"
23	535 903,74	1 337 258,50	42,61	060°00'05"
24	535 925,05	1 337 295,40	42,46	048°48'51"
25	535 953,01	1 337 327,35	46,48	034°39'56"
26	535 991,24	1 337 353,79	45,35	021°23'59"
27	536 033,46	1 337 370,33	50,47	009°06'26"
28	536 083,29	1 337 378,32	39,59	357°47'51"
29	536 122,85	1 337 376,80	47,94	344°35'07"
30	536 169,07	1 337 364,06	42,62	333°12'22"
31	536 207,11	1 337 344,85	29,56	324°09'44"
32	536 231,08	1 337 327,54	6,92	015°56'43"
33	536 237,73	1 337 329,44	6,01	288°26'06"

**16. Объект культурного наследия «Усадьба Соколовых», Воронежская область, Верхнехавский район, п. Никольское, ул. Станиславского, д. 17**

16.1. Графическое описание местоположения границ защитной зоны



**Условные обозначения:**

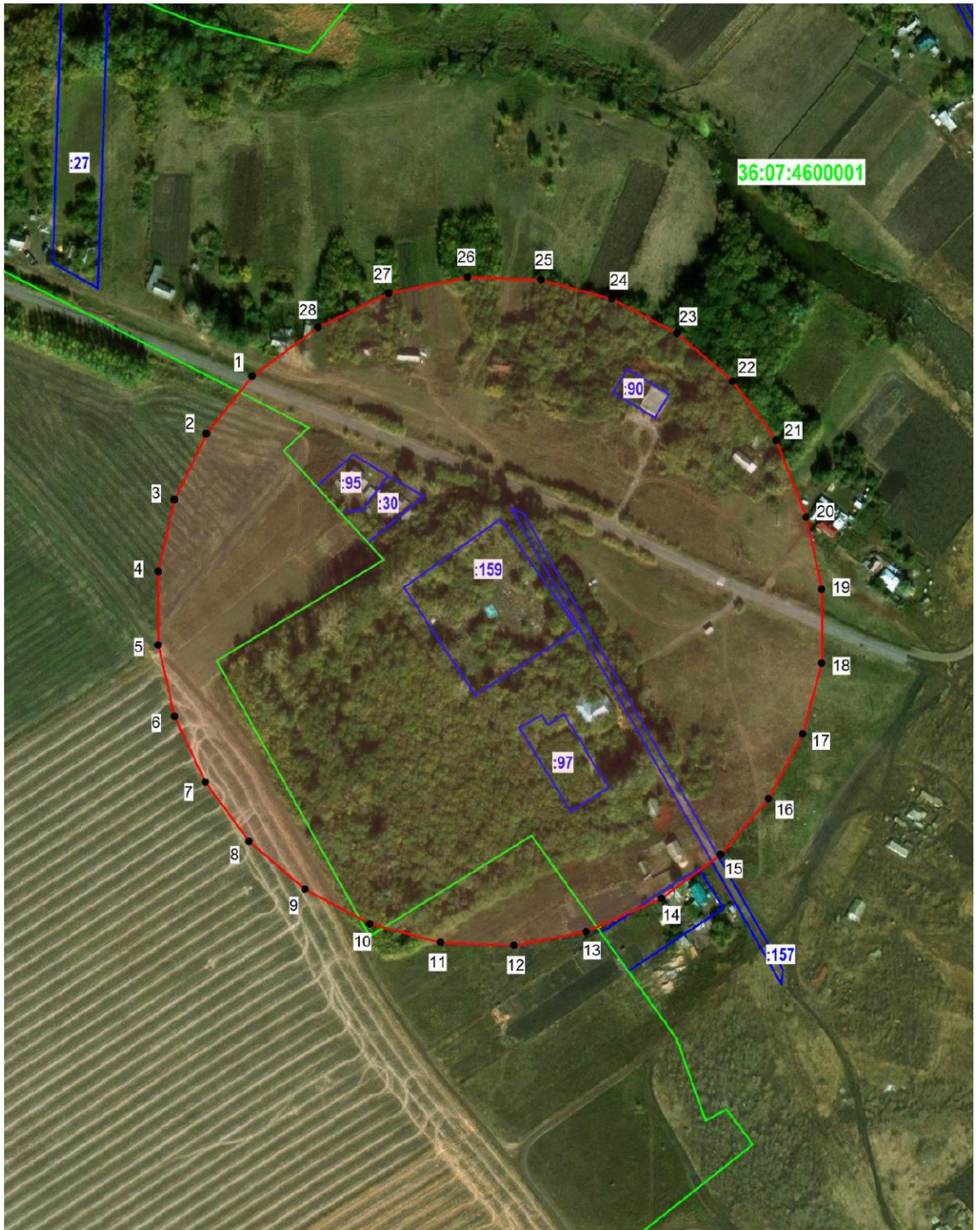
- граница защитной зоны
- 1, 2 - характерная точка границ защитной зоны
- :24 - кадастровый номер земельного участка
- граница земельного участка, включенная в ЕГРН
- граница кадастрового квартала

## 16.2. Перечень координат характерных точек границ защитной зоны

Наименование поворотных точек	Координаты поворотных точек в МСК-36		Мера линий, м	Дирекционный угол
	X	Y		
1	536 243,93	1 337 289,51	9,86	285°46'51"
2	536 246,61	1 337 280,03	38,42	325°31'47"
3	536 278,29	1 337 258,28	46,07	315°09'13"
4	536 310,95	1 337 225,79	43,03	299°16'05"
5	536 331,99	1 337 188,26	44,74	288°16'04"
6	536 346,01	1 337 145,78	45,57	279°22'37"
7	536 353,43	1 337 100,82	40,08	266°27'38"
8	536 350,96	1 337 060,81	47,52	255°25'15"
9	536 339,00	1 337 014,82	43,72	242°28'05"
10	536 318,79	1 336 976,05	45,01	228°42'55"
11	536 289,09	1 336 942,23	43,97	216°13'30"
12	536 253,62	1 336 916,25	47,66	203°27'32"
13	536 209,90	1 336 897,28	46,19	190°48'30"
14	536 164,53	1 336 888,62	42,97	183°18'07"
15	536 121,64	1 336 886,14	46,2	172°18'14"
16	536 075,86	1 336 892,33	40,13	157°39'07"
17	536 038,74	1 336 907,59	47,02	146°26'58"
18	535 999,55	1 336 933,57	43,18	133°27'07"
19	535 969,86	1 336 964,92	43,86	121°08'55"
20	535 947,17	1 337 002,45	42,79	107°23'13"
21	535 934,39	1 337 043,28	42,79	100°33'07"
22	535 926,55	1 337 085,35	41,32	086°33'59"
23	535 929,02	1 337 126,60	46,92	075°13'51"
24	535 940,99	1 337 171,97	44,28	062°14'29"
25	535 961,61	1 337 211,15	39,61	051°20'25"
26	535 986,35	1 337 242,08	41,68	038°34'17"
27	536 018,94	1 337 268,07	43,16	026°04'31"
28	536 057,71	1 337 287,04	42,22	014°42'54"
29	536 098,54	1 337 297,76	46,66	008°07'48"
30	536 144,73	1 337 304,36	44,77	354°11'04"
31	536 189,28	1 337 299,83	45,61	343°26'59"
32	536 233,00	1 337 286,83	11,25	013°46'54"

**17. Объект культурного наследия «Братская могила № 92»,  
Воронежская область, Верхнехавский район, с. Петровка**

17.1. Графическое описание местоположения границ защитной зоны



**Условные обозначения:**

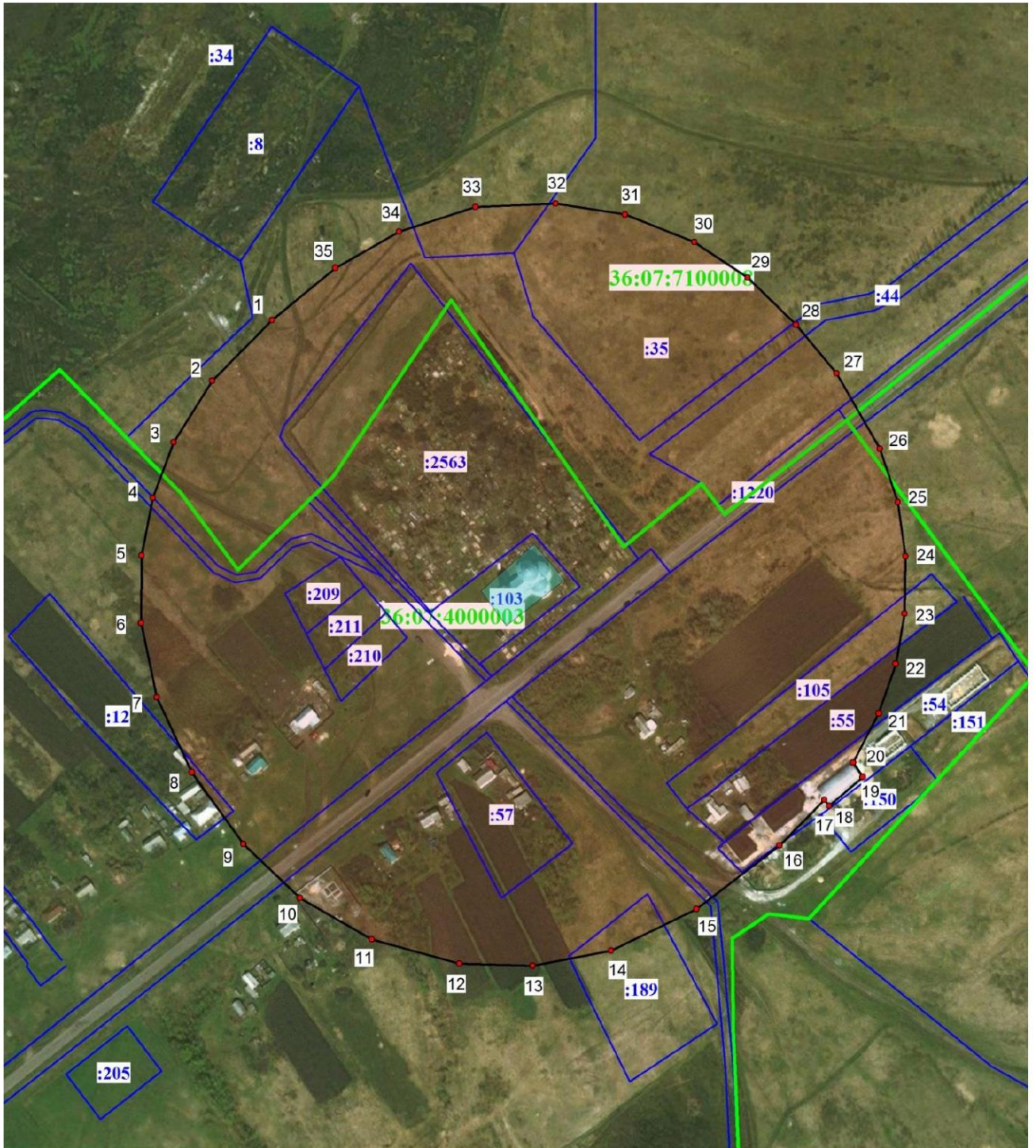
- граница защитной зоны
- 1, 2 - характерная точка границ защитной зоны
- :24 - кадастровый номер земельного участка
- граница земельного участка, включенная в ЕГРН
- граница кадастрового квартала

## 17.2. Перечень координат характерных точек границ защитной зоны

Наименование поворотных точек	Координаты поворотных точек в МСК-36		Мера линий, м	Дирекционный угол
	X	Y		
1	539 200,56	1 354 046,54	44,79	218°34'17"
2	539 165,54	1 354 018,61	44,79	205°42'51"
3	539 125,19	1 353 999,18	44,79	192°51'26"
4	539 081,53	1 353 989,21	44,79	180°00'00"
5	539 036,74	1 353 989,21	44,79	167°08'34"
6	538 993,08	1 353 999,18	44,33	154°51'57"
7	538 952,94	1 354 018,01	44,79	143°34'17"
8	538 916,91	1 354 044,60	44,79	130°42'51"
9	538 887,70	1 354 078,55	44,79	117°51'26"
10	538 866,77	1 354 118,15	44,79	105°00'00"
11	538 855,18	1 354 161,41	44,79	092°08'34"
12	538 853,50	1 354 206,16	44,79	079°17'09"
13	538 861,83	1 354 250,17	50,18	065°58'39"
14	538 882,26	1 354 296,00	44,79	053°34'17"
15	538 908,85	1 354 332,04	44,79	040°42'51"
16	538 942,80	1 354 361,25	44,79	027°51'26"
17	538 982,40	1 354 382,18	44,79	015°00'00"
18	539 025,66	1 354 393,77	44,9	000°03'37"
19	539 070,56	1 354 393,82	44,99	348°02'36"
20	539 114,57	1 354 384,50	50,6	338°30'04"
21	539 161,65	1 354 365,95	44,79	323°34'17"
22	539 197,69	1 354 339,36	44,79	310°42'51"
23	539 226,90	1 354 305,41	44,79	297°51'26"
24	539 247,83	1 354 265,81	44,79	285°00'00"
25	539 259,42	1 354 222,55	44,79	272°08'34"
26	539 261,10	1 354 177,80	49,07	258°27'45"
27	539 251,28	1 354 129,72	47,71	244°16'09"
28	539 230,57	1 354 086,74	50,17	233°15'35"

**18. Объект культурного наследия «Церковь Дм. Ростовского»,  
Воронежская область, Верхнехавский район, село Правая Хава**

**18.1. Графическое описание местоположения границ защитной зоны**



**Условные обозначения:**

- граница защитной зоны
- 1, 2 - характерная точка границ защитной зоны
- :24 - кадастровый номер земельного участка
- граница земельного участка, включенная в ЕГРН
- граница кадастрового квартала

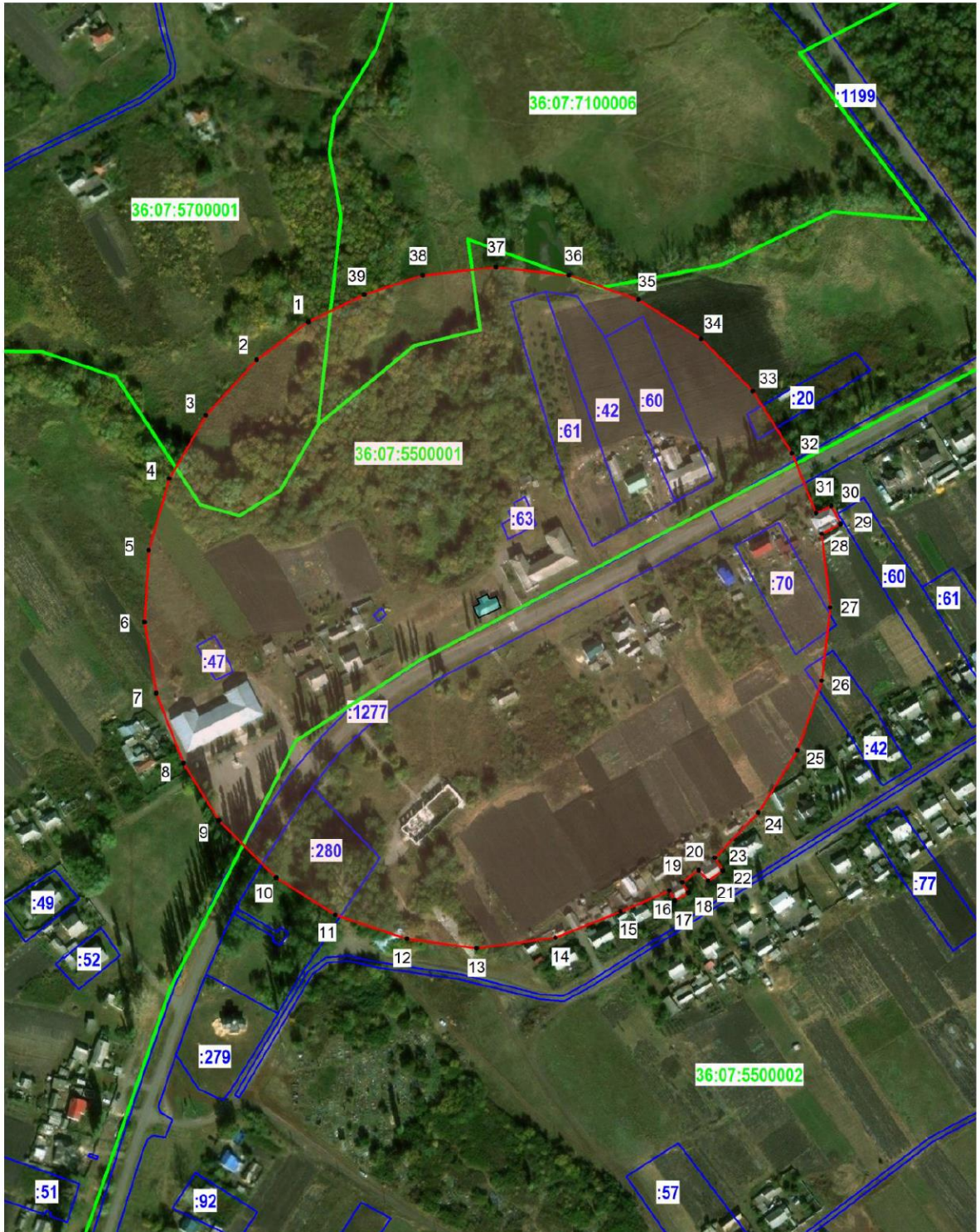
## 18.2. Перечень координат характерных точек границ защитной зоны

Наименование поворотных точек	Координаты поворотных точек в МСК-36		Мера линий, м	Дирекционный угол
	X	Y		
1	521 505,98	1 340 734,17	49,87	224°32'28"
2	521 470,43	1 340 699,19	42,63	211°56'29"
3	521 434,25	1 340 676,63	34,76	200°50'52"
4	521 401,77	1 340 664,26	34,41	190°54'24"
5	521 367,98	1 340 657,75	39,47	180°18'53"
6	521 328,51	1 340 657,53	44,44	168°16'24"
7	521 285,00	1 340 666,56	48,66	154°54'27"
8	521 240,92	1 340 687,20	51,80	144°16'51"
9	521 198,87	1 340 717,44	45,79	133°36'10"
10	521 167,29	1 340 750,60	48,56	119°52'29"
11	521 143,10	1 340 792,71	53,16	105°31'10"
12	521 128,88	1 340 843,93	42,82	091°43'26"
13	521 127,59	1 340 886,73	46,97	079°10'01"
14	521 136,42	1 340 932,86	55,62	064°00'02"
15	521 160,80	1 340 982,86	61,30	052°26'29"
16	521 198,17	1 341 031,45	37,46	044°37'14"
17	521 224,83	1 341 057,76	4,53	141°20'41"
18	521 221,29	1 341 060,60	25,88	049°18'37"
19	521 238,16	1 341 080,22	10,12	326°18'36"
20	521 246,58	1 341 074,60	32,57	027°24'16"
21	521 275,49	1 341 089,59	30,80	018°47'37"
22	521 304,65	1 341 099,51	29,91	009°49'45"
23	521 334,12	1 341 104,62	33,51	000°51'41"
24	521 367,62	1 341 105,12	32,08	351°49'59"
25	521 399,37	1 341 100,57	32,73	341°33'54"
26	521 430,42	1 341 090,22	51,00	330°05'02"
27	521 474,63	1 341 064,78	36,99	320°12'24"
28	521 503,05	1 341 041,10	39,57	314°27'02"
29	521 530,77	1 341 012,86	37,71	303°36'55"
30	521 551,64	1 340 981,46	43,62	291°42'57"
31	521 567,78	1 340 940,93	41,16	279°04'03"
32	521 574,27	1 340 900,28	46,93	267°25'59"
33	521 572,17	1 340 853,40	46,98	252°11'27"
34	521 557,80	1 340 808,67	43,02	240°23'00"
35	521 536,54	1 340 771,26	48,06	230°31'23"



**19. Объект культурного наследия «Школа земская», Воронежская область, Верхнехавский район, село Сухие Гаи, ул. Ленина, 5г**

**19.1. Графическое описание местоположения границ защитной зоны**



**Условные обозначения:**

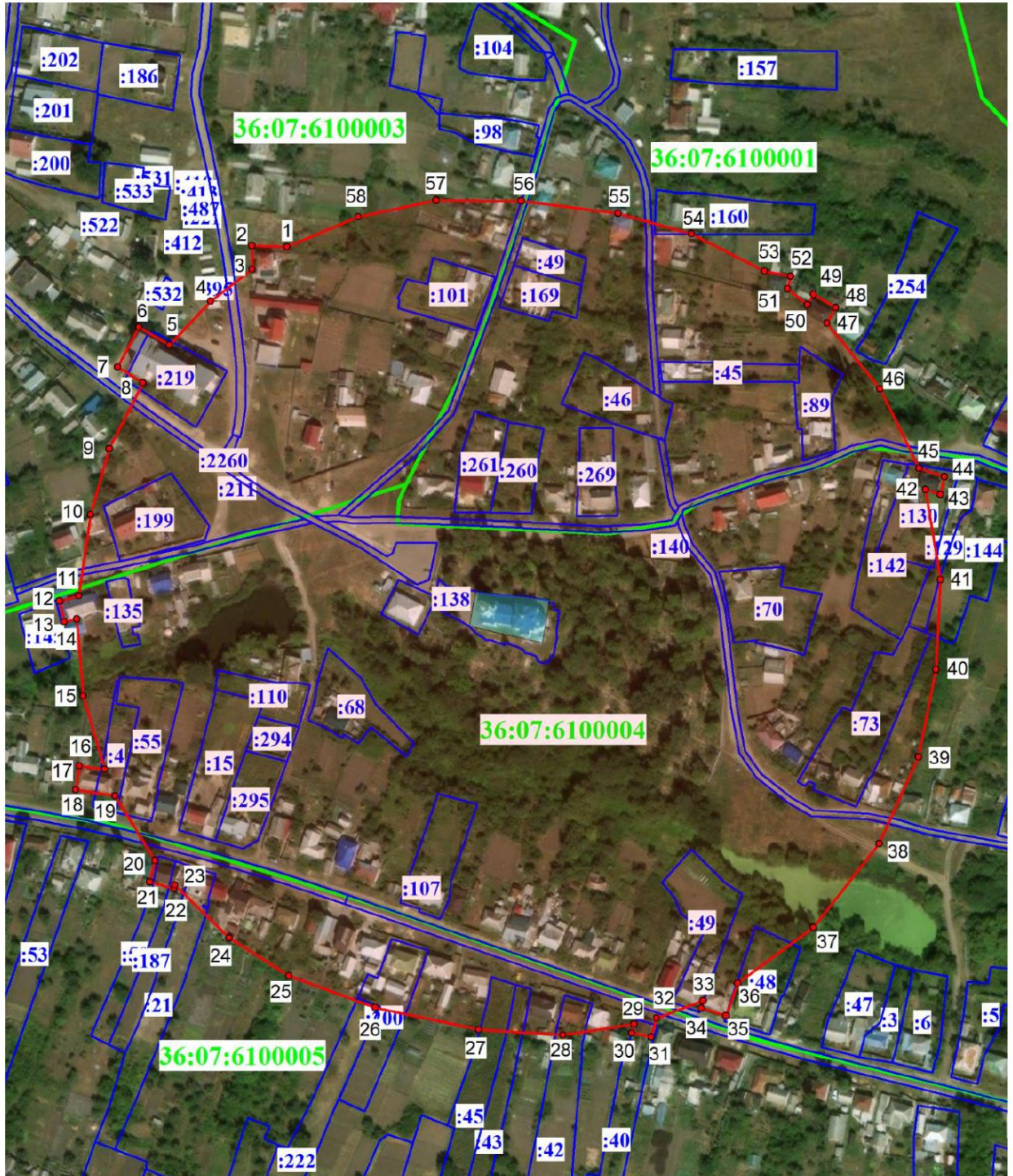
- граница защитной зоны
- 1, 2 - характерная точка границ защитной зоны
- :24 - кадастровый номер земельного участка
- граница земельного участка, включенная в ЕГРН
- граница кадастрового квартала

## 19.2. Перечень координат характерных точек границ защитной зоны

Наименование поворотных точек	Координаты поворотных точек в МСК-36		Мера линий, м	Дирекционный угол
	X	Y		
1	526 691,38	1 346 170,80	39,1	233°45'01"
2	526 668,26	1 346 139,27	45,61	222°20'13"
3	526 634,54	1 346 108,55	44,65	210°13'19"
4	526 595,96	1 346 086,08	45,17	195°52'49"
5	526 552,51	1 346 073,72	43,9	183°25'26"
6	526 508,69	1 346 071,09	43,66	170°37'07"
7	526 465,61	1 346 078,21	45,77	158°53'43"
8	526 422,91	1 346 094,69	41,05	148°03'00"
9	526 388,08	1 346 116,42	49,26	135°00'00"
10	526 353,24	1 346 151,25	42,4	122°00'19"
11	526 330,77	1 346 187,21	45,84	108°34'59"
12	526 316,16	1 346 230,66	42,7	097°33'41"
13	526 310,54	1 346 272,99	48,37	082°26'05"
14	526 316,91	1 346 320,93	42,7	068°07'28"
15	526 332,82	1 346 360,56	32,04	066°55'45"
16	526 345,37	1 346 390,04	6,88	150°38'32"
17	526 339,38	1 346 393,41	9,73	059°58'54"
18	526 344,25	1 346 401,84	7,48	328°17'55"
19	526 350,62	1 346 397,91	12,48	054°09'44"
20	526 357,92	1 346 408,02	8,62	137°38'33"
21	526 351,55	1 346 413,83	10,76	054°55'34"
22	526 357,73	1 346 422,63	9,09	327°37'10"
23	526 365,41	1 346 417,76	38,15	043°59'05"
24	526 392,86	1 346 444,25	44,79	032°08'34"
25	526 430,78	1 346 468,08	44,79	019°17'09"
26	526 473,06	1 346 482,87	44,79	006°25'43"
27	526 517,56	1 346 487,89	45,17	353°28'08"
28	526 562,44	1 346 482,75	12,9	062°19'08"
29	526 568,43	1 346 494,17	12,23	332°39'00"
30	526 579,29	1 346 488,56	10,14	244°51'19"
31	526 574,99	1 346 479,38	39,13	338°14'08"
32	526 611,33	1 346 464,87	44,79	327°51'26"
33	526 649,25	1 346 441,04	44,79	315°00'00"
34	526 680,91	1 346 409,37	44,79	302°08'34"
35	526 704,74	1 346 371,45	44,79	289°17'09"
36	526 719,53	1 346 329,18	44,79	276°25'43"
37	526 724,55	1 346 284,68	44,79	263°34'17"
38	526 719,53	1 346 240,17	37,35	251°47'09"
39	526 707,86	1 346 204,70	37,69	244°04'07"

## 20. Объект культурного наследия «Церковь Стефана», Воронежская область, Верхнехавский район, село Углянец

### 20.1. Графическое описание местоположения границ защитной зоны



#### Условные обозначения:

- граница защитной зоны
- 1, 2 - характерная точка границ защитной зоны
- :24 - кадастровый номер земельного участка
- граница земельного участка, включенная в ЕГРН
- граница кадастрового квартала

## 20.2. Перечень координат характерных точек границ защитной зоны

Наименование поворотных точек	Координаты поворотных точек в МСК-36		Мера линий, м	Дирекционный угол
	X	Y		
1	531 354,41	1 326 813,42	17,97	271°37'36"
2	531 354,92	1 326 795,46	11,88	179°54'13"
3	531 343,04	1 326 795,48	26,48	232°08'52"
4	531 326,79	1 326 774,57	30,69	223°20'59"
5	531 304,47	1 326 753,50	18,07	300°21'17"
6	531 313,60	1 326 737,91	23,00	208°15'31"
7	531 293,34	1 326 727,02	15,22	122°11'49"
8	531 285,23	1 326 739,90	37,63	207°00'52"
9	531 251,71	1 326 722,81	34,86	196°01'03"
10	531 218,20	1 326 713,19	41,91	188°12'13"
11	531 176,72	1 326 707,21	10,13	254°50'21"
12	531 174,07	1 326 697,43	10,74	166°38'58"
13	531 163,62	1 326 699,91	6,45	078°11'04"
14	531 164,94	1 326 706,22	39,45	175°06'52"
15	531 125,63	1 326 709,58	38,69	163°53'01"
16	531 088,46	1 326 720,32	13,05	277°18'37"
17	531 090,12	1 326 707,38	12,22	187°48'19"
18	531 078,01	1 326 705,72	20,30	098°28'10"
19	531 075,02	1 326 725,80	38,72	148°27'09"
20	531 042,02	1 326 746,06	11,29	193°43'43"
21	531 031,05	1 326 743,38	12,72	105°05'07"
22	531 027,74	1 326 755,66	1,73	016°45'45"
23	531 029,40	1 326 756,16	38,60	134°08'21"
24	531 002,52	1 326 783,86	36,09	122°13'57"
25	530 983,27	1 326 814,39	46,83	110°11'17"
26	530 967,11	1 326 858,34	53,97	102°04'26"
27	530 955,82	1 326 911,12	43,06	093°38'55"
28	530 953,08	1 326 954,09	36,76	081°26'32"
29	530 958,55	1 326 990,44	4,76	196°29'29"
30	530 953,99	1 326 989,09	9,99	101°29'24"
31	530 952,00	1 326 998,88	10,02	016°20'17"
32	530 961,62	1 327 001,70	25,41	069°29'48"
33	530 970,52	1 327 025,50	3,86	193°29'45"
34	530 966,77	1 327 024,60	13,18	106°51'12"
35	530 962,95	1 327 037,21	17,53	019°27'29"
36	530 979,48	1 327 043,05	48,05	053°50'19"
37	531 007,83	1 327 081,84	54,37	038°06'18"
38	531 050,61	1 327 115,39	48,42	024°13'50"
39	531 094,76	1 327 135,26	45,36	011°23'30"
40	531 139,23	1 327 144,22	45,85	002°57'01"
41	531 185,02	1 327 146,58	46,51	350°30'26"
42	531 230,89	1 327 138,91	8,08	109°09'10"
43	531 228,24	1 327 146,54	9,50	012°05'26"
44	531 237,53	1 327 148,53	13,59	287°44'29"
45	531 241,67	1 327 135,59	45,19	333°51'37"

46	531 282,24	1 327 115,68	42,99	320°58'33"
47	531 315,64	1 327 088,61	9,12	030°48'46"
48	531 323,47	1 327 093,28	13,31	300°43'39"
49	531 330,27	1 327 081,84	6,03	211°34'57"
50	531 325,13	1 327 078,68	12,88	308°11'14"
51	531 333,09	1 327 068,56	6,64	013°03'10"
52	531 339,56	1 327 070,06	13,51	280°37'11"
53	531 342,05	1 327 056,78	41,96	297°10'11"
54	531 361,21	1 327 019,45	38,56	285°28'41"
55	531 371,50	1 326 982,29	49,86	277°16'13"
56	531 377,81	1 326 932,83	43,45	270°25'19"
57	531 378,13	1 326 889,38	40,67	258°13'23"
58	531 369,83	1 326 849,57	39,30	246°53'57"

## 21. Объект культурного наследия «Усадьба Эртелей», Воронежская область, Верхнехавский район, х. Эртель (Лаптевка)

### 21.1. Графическое описание местоположения границ защитной зоны



#### Условные обозначения:

- граница защитной зоны
- 1, 2 - характерная точка границ защитной зоны
- :24 - кадастровый номер земельного участка
- граница земельного участка, включенная в ЕГРН
- граница кадастрового квартала

## 21.2. Перечень координат характерных точек границ защитной зоны

Наименование поворотных точек	Координаты поворотных точек в МСК-36		Мера линий, м	Дирекционный угол
	X	Y		
1	535 908,67	1 333 893,15	54,04	240°34'33"
2	535 882,12	1 333 846,07	46,48	226°03'16"
3	535 849,86	1 333 812,61	63,42	210°09'06"
4	535 795,02	1 333 780,75	65,93	199°36'45"
5	535 732,91	1 333 758,62	102	201°06'46"
6	535 637,76	1 333 721,88	106,66	200°21'12"
7	535 537,76	1 333 684,78	100,16	194°55'53"
8	535 440,98	1 333 658,97	90,05	187°55'33"
9	535 351,79	1 333 646,55	83,7	170°37'48"
10	535 269,20	1 333 660,18	58,7	162°31'54"
11	535 213,21	1 333 677,80	67,73	150°24'05"
12	535 154,31	1 333 711,26	85,4	136°17'29"
13	535 092,58	1 333 770,27	85,17	127°18'14"
14	535 040,97	1 333 838,01	116,69	128°58'08"
15	534 967,58	1 333 928,74	84,39	128°24'12"
16	534 915,16	1 333 994,87	84,04	116°11'46"
17	534 878,06	1 334 070,28	62,3	102°41'18"
18	534 864,38	1 334 131,05	57,42	092°26'28"
19	534 861,93	1 334 188,42	72,76	075°53'12"
20	534 879,67	1 334 258,99	95,94	063°00'15"
21	534 923,22	1 334 344,48	125,16	064°00'46"
22	534 978,06	1 334 456,98	67,14	049°14'03"
23	535 021,90	1 334 507,83	65,57	031°03'47"
24	535 078,07	1 334 541,66	56,16	012°26'22"
25	535 132,91	1 334 553,76	56,64	358°58'45"
26	535 189,54	1 334 552,75	83,63	337°27'38"
27	535 266,78	1 334 520,69	72,21	339°44'37"
28	535 334,53	1 334 495,69	81	347°20'51"
29	535 413,56	1 334 477,95	95,07	345°15'23"
30	535 505,50	1 334 453,76	101,72	345°18'10"
31	535 603,89	1 334 427,95	96,41	342°28'28"
32	535 695,83	1 334 398,91	59,94	336°11'39"
33	535 750,67	1 334 374,72	61,6	316°03'39"
34	535 795,02	1 334 331,98	81,23	294°01'13"
35	535 828,09	1 334 257,78	113,08	290°53'27"
36	535 868,41	1 334 152,13	134,5	289°39'19"
37	535 913,65	1 334 025,47	78,44	274°39'38"
38	535 920,03	1 333 947,29	55,32	258°09'20"