



Правовое управление правительства
Воронежской области

ЗАРЕГИСТРИРОВАНО

« 25 » 09 2019 г.

Регистрационный номер № 646

**Управление по охране объектов культурного наследия
Воронежской области**

ПРИКАЗ

10 сентября 2019 г.

№ 71-01-07/219

г. Воронеж

**Об утверждении графического описания местоположения границ (с
перечнем координат характерных точек этих границ) защитных зон
объектов культурного наследия, расположенных на территории
Воронежской области**

В соответствии с Федеральным законом от 25 июня 2002 года № 73-ФЗ «Об объектах культурного наследия (памятниках истории и культуры) народов Российской Федерации», Законом Воронежской области от 05.05.2015 № 46-ОЗ «Об особенностях правового регулирования отношений, связанных с сохранением, использованием, популяризацией и государственной охраной объектов культурного наследия на территории Воронежской области», Положением об управлении по охране объектов культурного наследия Воронежской области, утвержденным постановлением правительства Воронежской области от 13.04.2015 № 275, в целях государственной охраны объектов культурного наследия (памятников истории и культуры)

п р и к а з ы в а ю:

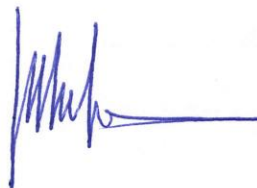
1. Утвердить прилагаемое Графическое описание местоположения границ (с перечнем координат характерных точек этих границ) защитных зон объектов культурного наследия, расположенных на территории Воронежской области.

2. В границах защитных зон объектов культурного наследия в целях обеспечения сохранности объектов культурного наследия и композиционно-

видовых связей (панорам) запрещаются строительство объектов капитального строительства и их реконструкция, связанная с изменением их параметров (высоты, количества этажей, площади), за исключением строительства и реконструкции линейных объектов.

3. Контроль за исполнением настоящего приказа оставляю за собой.

Руководитель управления

A handwritten signature in blue ink, consisting of several vertical strokes followed by a horizontal line.

В.А. Перцев

Утверждено
приказом управления по охране
объектов культурного наследия
Воронежской области
от 10.09.2019 № 71-01-07/219

**Графическое описание местоположения границ (с перечнем координат
характерных точек этих границ) защитных зон объектов культурного
наследия, расположенных на территории Воронежской области**

**1. Объект культурного наследия «Здание общественное», Воронежская
область, Грибановский район, село Большие Алабухи, пл. Революции, 6**

1.1. Графическое описание местоположения границ защитной зоны



Условные обозначения:

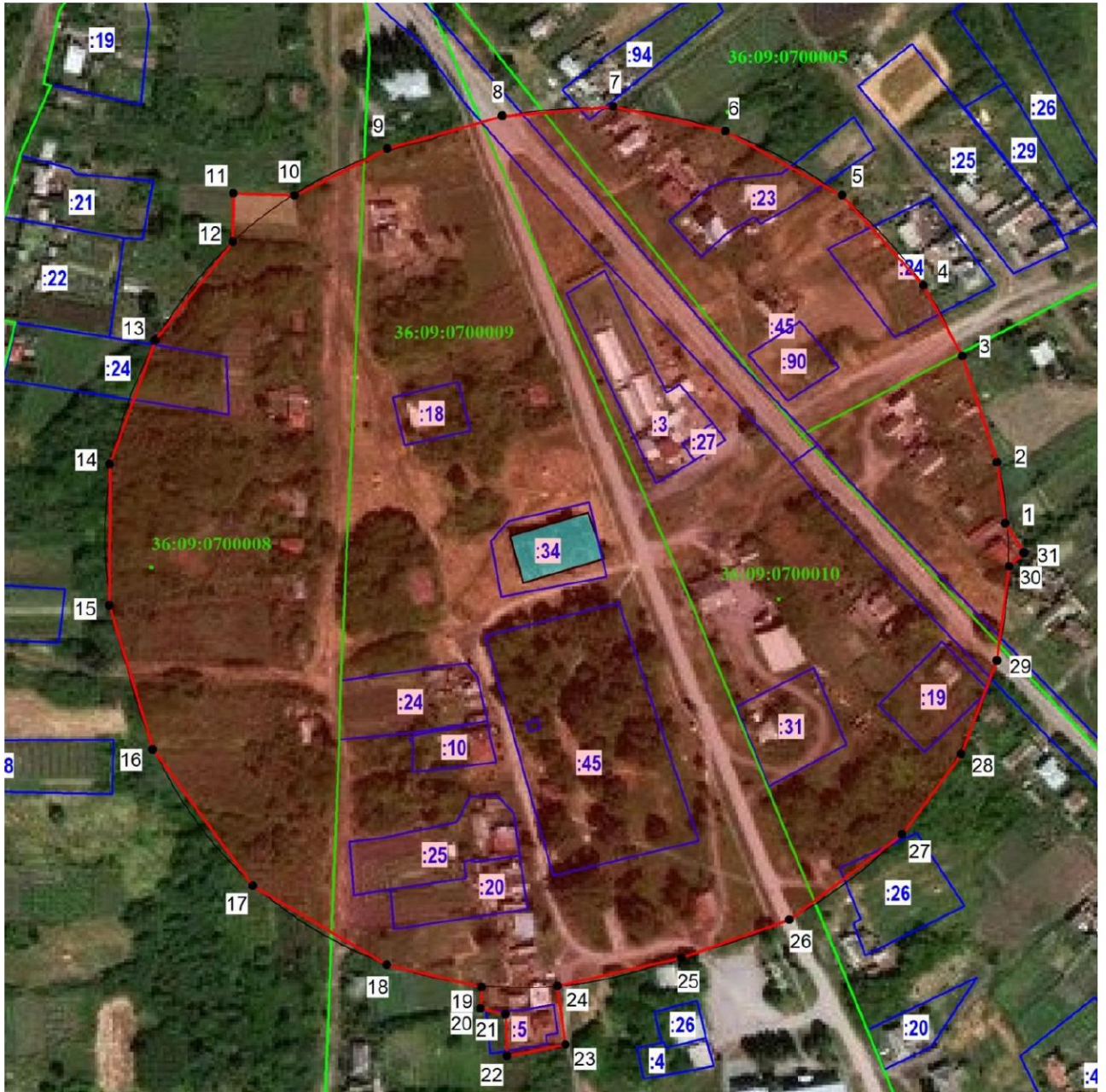
- граница защитной зоны
- 1, 2 - характерная точка границ защитной зоны
- :3 - кадастровый номер земельного участка
- граница земельного участка, включенная в ЕГРН
- граница кадастрового квартала
- объект культурного наследия

1.2. Перечень координат характерных точек границ защитной зоны

Наименование поворотных точек	Координаты поворотных точек в МСК-36		Мера линий, м	Дирекционный угол
	X	Y		
1	503 384,49	2 303 132,18	8,63	176°24'40"
2	503 375,88	2 303 132,72	10,42	078°29'07"
3	503 377,96	2 303 142,93	8,69	358°44'51"
4	503 386,65	2 303 142,74	61,26	064°13'17"
5	503 413,29	2 303 197,90	49,65	049°33'28"
6	503 445,50	2 303 235,69	77,91	031°55'02"
7	503 511,63	2 303 276,88	55,73	010°32'45"
8	503 566,42	2 303 287,08	70,35	353°31'39"
9	503 636,32	2 303 279,15	58,74	338°52'27"
10	503 691,11	2 303 257,98	63,11	322°47'32"
11	503 741,37	2 303 219,82	60,80	304°52'18"
12	503 776,13	2 303 169,94	67,64	287°13'27"
13	503 796,16	2 303 105,33	59,03	267°04'02"
14	503 793,14	2 303 046,38	65,25	252°48'53"
15	503 773,86	2 302 984,04	62,47	235°21'21"
16	503 738,35	2 302 932,65	59,96	218°36'06"
17	503 691,49	2 302 895,24	59,76	199°35'03"
18	503 635,19	2 302 875,21	62,42	182°46'23"
19	503 572,84	2 302 872,19	53,80	169°29'01"
20	503 519,94	2 302 882,01	74,01	153°18'12"
21	503 453,82	2 302 915,26	63,91	132°50'39"
22	503 410,36	2 302 962,12	70,90	113°33'38"
23	503 382,02	2 303 027,11	54,09	097°13'20"
24	503 375,22	2 303 080,77	52,24	079°46'43"

2. Объект культурного наследия «Церковь св. Троицы», Воронежская область, Грибановский район, село Большие Алабухи

2.1. Графическое описание местоположения границ защитной зоны



Условные обозначения:

- граница защитной зоны
- 1, 2 - характерная точка границ защитной зоны
- :3 - кадастровый номер земельного участка
- граница земельного участка, включенная в ЕГРН
- граница кадастрового квартала
- объект культурного наследия

2.2. Перечень координат характерных точек границ защитной зоны

Наименование поворотных точек	Координаты поворотных точек в МСК-36		Мера линий, м	Дирекционный угол
	X	Y		
1	503 617,25	2 303 367,14	30,44	352°20'09"
2	503 647,42	2 303 363,08	55,19	341°55'46"
3	503 699,89	2 303 345,96	40,04	331°05'54"
4	503 734,94	2 303 326,61	60,00	317°59'57"
5	503 779,53	2 303 286,46	65,78	298°45'31"
6	503 811,18	2 303 228,79	56,63	282°23'58"
7	503 823,34	2 303 173,48	54,99	265°05'12"
8	503 818,63	2 303 118,69	59,03	254°03'41"
9	503 802,42	2 303 061,93	51,22	243°17'42"
10	503 779,40	2 303 016,17	30,36	271°58'56"
11	503 780,45	2 302 985,83	24,06	180°37'09"
12	503 756,39	2 302 985,57	62,01	218°19'15"
13	503 707,74	2 302 947,12	65,11	199°57'46"
14	503 646,54	2 302 924,89	69,83	180°12'48"
15	503 576,71	2 302 924,63	74,30	163°13'42"
16	503 505,57	2 302 946,07	83,64	143°46'22"
17	503 438,10	2 302 995,50	76,79	120°29'44"
18	503 399,13	2 303 061,67	48,09	103°11'54"
19	503 388,15	2 303 108,49	10,74	182°49'40"
20	503 377,42	2 303 107,96	12,57	101°58'49"
21	503 374,81	2 303 120,26	20,67	177°50'16"
22	503 354,15	2 303 121,04	29,29	079°11'47"
23	503 359,64	2 303 149,81	29,29	352°14'56"
24	503 388,66	2 303 145,86	62,78	077°14'12"
25	503 402,53	2 303 207,09	56,58	070°33'34"
26	503 421,36	2 303 260,44	69,83	052°54'55"
27	503 463,47	2 303 316,15	49,38	036°23'05"
28	503 503,22	2 303 345,44	49,49	020°43'51"
29	503 549,51	2 303 362,96	46,95	007°22'02"
30	503 596,07	2 303 368,98	9,99	047°06'33"
31	503 602,87	2 303 376,30	17,05	327°30'11"

3. Объект культурного наследия «Братская могила № 345», Воронежская область, Грибановский район, с. Верхний Карачан, центр села

3.1. Графическое описание местоположения границ защитной зоны



Условные обозначения:

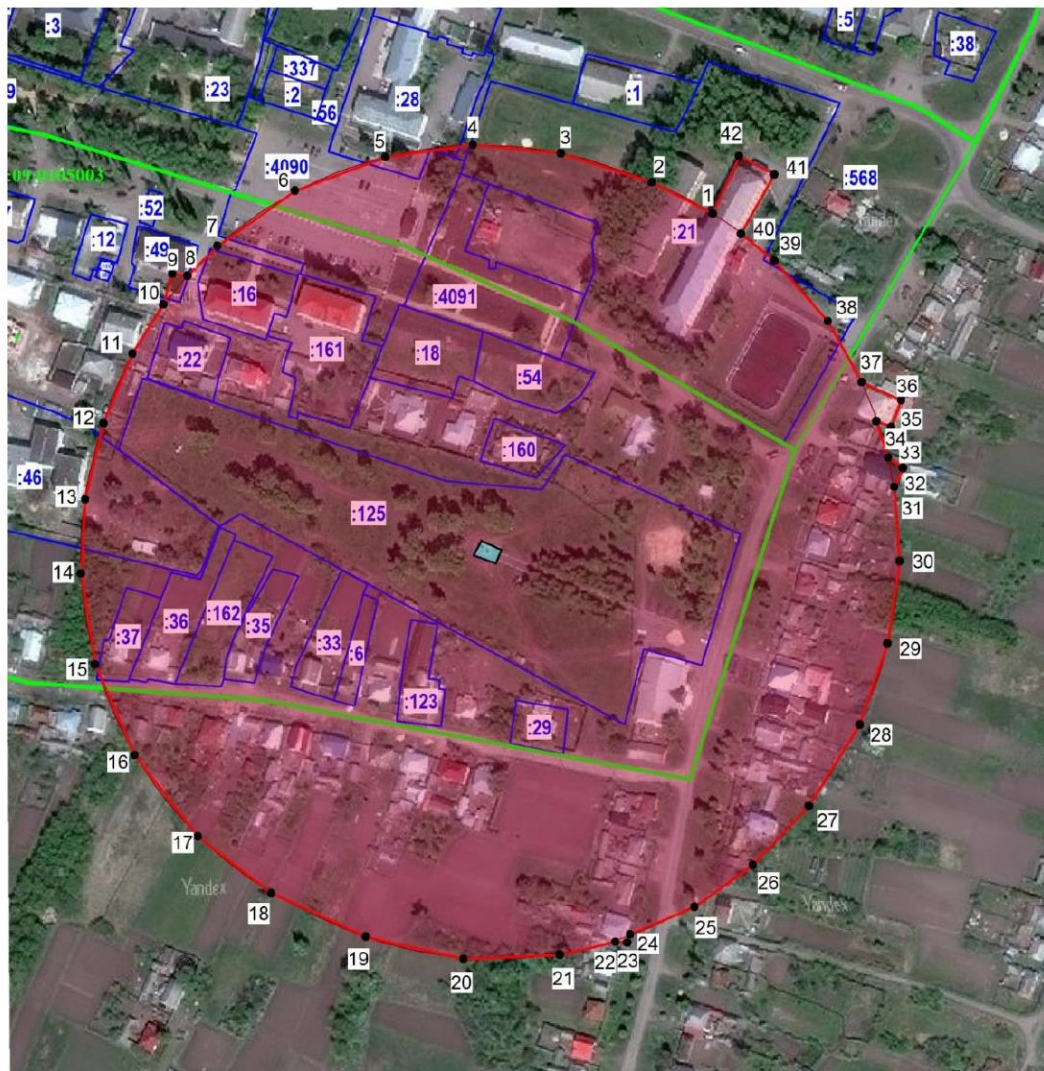
- граница защитной зоны
- 1, 2 - характерная точка границ защитной зоны
- :3 - кадастровый номер земельного участка
- граница земельного участка, включенная в ЕГРН
- граница кадастрового квартала
- объект культурного наследия

3.2. Перечень координат характерных точек границ защитной зоны

Наименование поворотных точек	Координаты поворотных точек в МСК-36		Мера линий, м	Дирекционный угол
	X	Y		
1	484 408,20	2 270 358,65	53,59	005°10'55"
2	484 461,57	2 270 363,49	60,00	348°06'41"
3	484 520,28	2 270 351,13	54,78	333°10'23"
4	484 569,16	2 270 326,41	40,37	317°32'24"
5	484 598,94	2 270 299,16	7,64	054°00'01"
6	484 603,43	2 270 305,34	23,50	333°43'46"
7	484 624,50	2 270 294,94	22,31	259°07'24"
8	484 620,29	2 270 273,03	56,55	295°17'30"
9	484 644,45	2 270 221,90	56,67	279°24'51"
10	484 653,72	2 270 165,99	59,48	262°40'40"
11	484 646,14	2 270 107,00	61,73	245°31'53"
12	484 620,57	2 270 050,81	57,78	228°39'47"
13	484 582,41	2 270 007,43	67,86	210°29'15"
14	484 523,93	2 269 973,00	58,96	192°23'19"
15	484 466,34	2 269 960,35	45,87	176°56'17"
16	484 420,54	2 269 962,80	5,88	278°18'33"
17	484 421,39	2 269 956,98	16,41	186°51'39"
18	484 405,10	2 269 955,02	10,17	096°19'18"
19	484 403,98	2 269 965,13	55,71	157°44'39"
20	484 352,42	2 269 986,23	26,05	219°34'49"
21	484 332,34	2 269 969,63	47,47	135°43'32"
22	484 298,35	2 270 002,77	18,28	045°01'20"
23	484 311,27	2 270 015,70	26,29	130°40'54"
24	484 294,13	2 270 035,64	8,14	223°33'24"
25	484 288,23	2 270 030,03	13,90	135°00'00"
26	484 278,40	2 270 039,86	9,94	047°17'03"
27	484 285,14	2 270 047,16	50,77	117°42'03"
28	484 261,54	2 270 092,11	68,44	099°55'09"
29	484 249,75	2 270 159,53	41,44	085°20'06"
30	484 253,12	2 270 200,83	11,16	130°55'48"
31	484 245,81	2 270 209,26	15,75	039°55'36"
32	484 257,89	2 270 219,37	50,43	066°00'06"
33	484 278,40	2 270 265,44	40,01	053°51'17"
34	484 302,00	2 270 297,75	37,17	042°51'08"
35	484 329,25	2 270 323,03	62,58	027°50'04"
36	484 384,59	2 270 352,25	7,02	126°50'14"
37	484 380,38	2 270 357,87	20,47	043°20'15"
38	484 395,27	2 270 371,92	18,53	314°15'23"

4. Объект культурного наследия «Братская могила № 376», Воронежская область, Грибановский район, пгт. Грибановский, сквер в центре

4.1. Графическое описание местоположения границ защитной зоны



Условные обозначения:

- граница защитной зоны
- 1, 2 - характерная точка границ защитной зоны
- :3 - кадастровый номер земельного участка
- граница земельного участка, включенная в ЕГРН
- граница кадастрового квартала
- объект культурного наследия

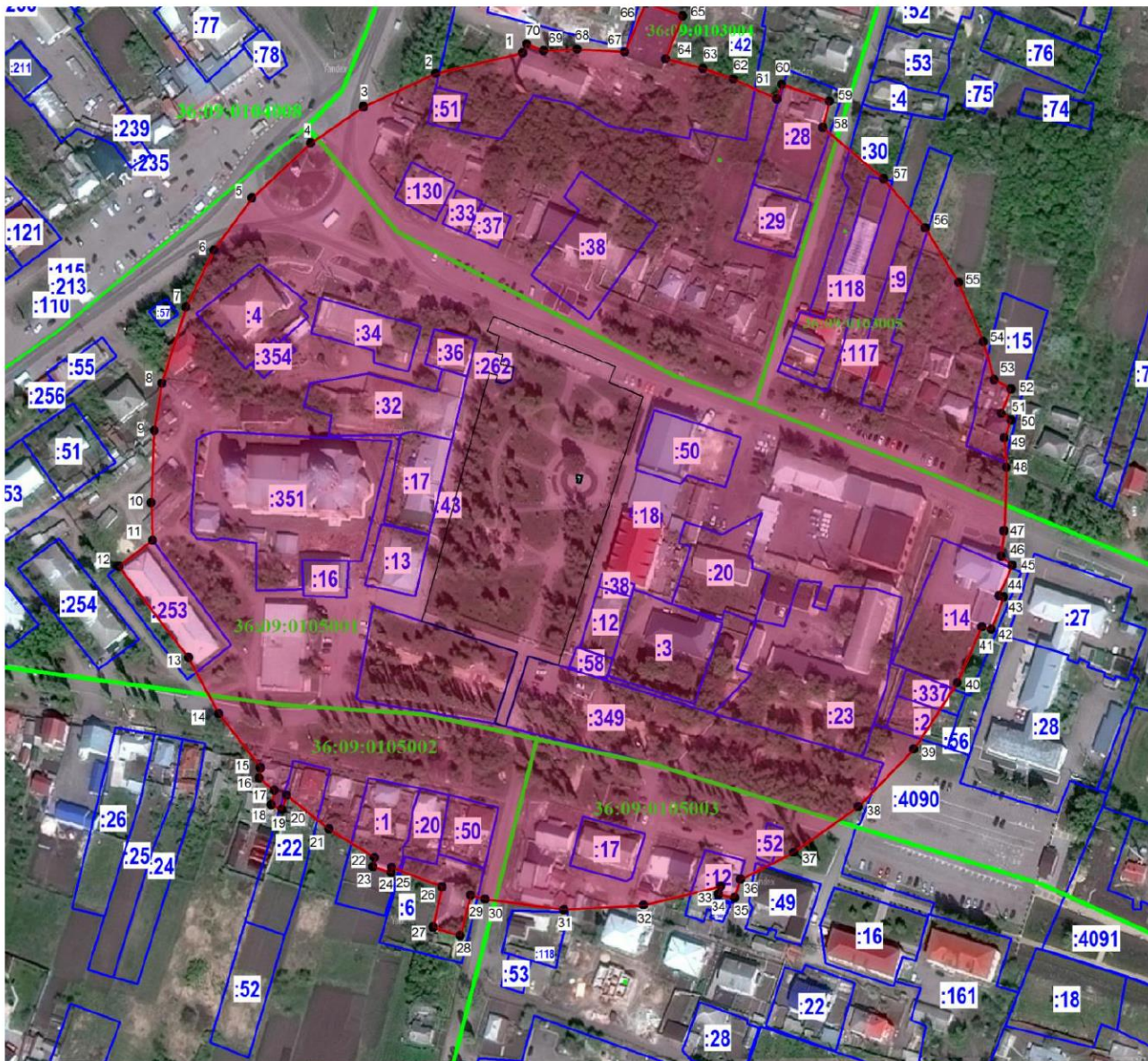
4.2. Перечень координат характерных точек границ защитной зоны

Наименование поворотных точек	Координаты поворотных точек в МСК-36		Мера линий, м	Дирекционный угол
	X	Y		
1	490 170,95	2 284 831,62	12,73	300°11'30"
2	490 177,35	2 284 820,62	16,19	035°37'27"
3	490 190,51	2 284 830,05	18,82	298°29'55"
4	490 199,49	2 284 813,51	15,76	207°09'02"

5	490 185,47	2 284 806,32	53,78	287°05'02"
6	490 201,27	2 284 754,91	44,49	275°37'24"
7	490 205,63	2 284 710,63	44,62	262°02'20"
8	490 199,45	2 284 666,44	48,75	249°32'35"
9	490 182,41	2 284 620,76	48,06	234°30'39"
10	490 154,51	2 284 581,63	21,31	225°22'49"
11	490 139,54	2 284 566,46	7,73	276°54'48"
12	490 140,47	2 284 558,79	16,00	196°20'20"
13	490 125,12	2 284 554,29	29,35	211°58'05"
14	490 100,22	2 284 538,75	38,05	202°42'37"
15	490 065,12	2 284 524,06	39,58	193°32'41"
16	490 026,64	2 284 514,79	37,32	183°09'52"
17	489 989,38	2 284 512,73	46,61	171°13'30"
18	489 943,32	2 284 519,84	49,81	156°30'46"
19	489 897,64	2 284 539,69	52,02	142°01'11"
20	489 856,64	2 284 571,70	46,86	127°41'30"
21	489 827,99	2 284 608,78	52,52	114°38'33"
22	489 806,09	2 284 656,52	50,50	102°50'51"
23	489 794,86	2 284 705,76	48,72	087°35'19"
24	489 796,91	2 284 754,44	28,84	076°51'02"
25	489 803,47	2 284 782,52	6,00	093°37'48"
26	489 803,09	2 284 788,51	4,32	017°38'19"
27	489 807,21	2 284 789,82	35,41	066°57'16"
28	489 821,07	2 284 822,40	36,21	054°15'36"
29	489 842,22	2 284 851,79	41,05	043°31'10"
30	489 871,99	2 284 880,06	48,36	032°01'50"
31	489 912,99	2 284 905,71	43,35	018°54'41"
32	489 954,00	2 284 919,76	42,02	008°26'40"
33	489 995,56	2 284 925,93	37,55	355°43'27"
34	490 033,01	2 284 923,13	10,54	025°12'14"
35	490 042,55	2 284 927,62	9,15	305°01'41"
36	490 047,80	2 284 920,13	19,29	341°54'45"
37	490 066,14	2 284 914,14	8,06	111°45'43"
38	490 063,15	2 284 921,63	14,57	020°16'31"
39	490 076,82	2 284 926,68	21,78	294°21'09"
40	490 085,80	2 284 906,84	35,21	330°42'19"
41	490 116,51	2 284 889,61	40,72	318°32'39"
42	490 147,03	2 284 862,65	21,69	309°01'52"
43	490 160,69	2 284 845,80	34,37	029°21'15"
44	490 190,65	2 284 862,65	20,01	297°16'56"
45	490 199,82	2 284 844,87	31,77	204°39'11"

5. Объект культурного наследия «Братская могила № 116», Воронежская область, Грибановский район, пгт. Грибановский, сквер в центре

5.1. Графическое описание местоположения границ защитной зоны



Условные обозначения:

- граница защитной зоны
- 1, 2 - характерная точка границ защитной зоны
- :3 - кадастровый номер земельного участка
- граница земельного участка, включенная в ЕГРН
- граница кадастрового квартала
- объект культурного наследия

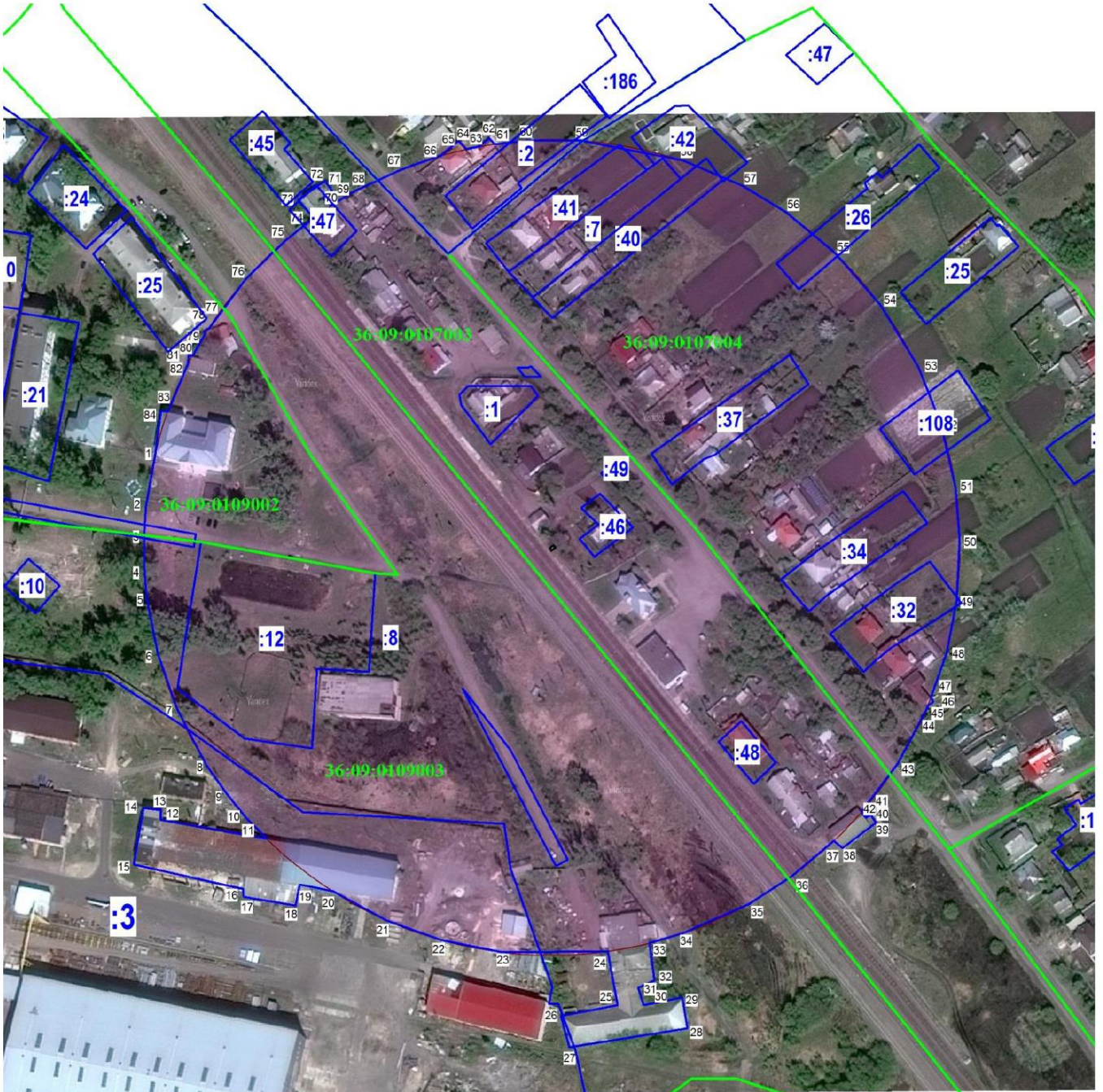
5.2. Перечень координат характерных точек границ защитной зоны

Наименование поворотных точек	Координаты поворотных точек в МСК-36		Мера линий, м	Дирекционный угол
	X	Y		
1	490 544,59	2 284 432,22	42,01	256°40'42"
2	490 534,91	2 284 391,34	37,48	245°13'10"
3	490 519,20	2 284 357,31	30,00	235°30'37"
4	490 502,21	2 284 332,58	37,53	226°50'46"
5	490 476,54	2 284 305,20	30,42	216°16'56"
6	490 452,02	2 284 287,20	29,79	205°55'11"
7	490 425,23	2 284 274,18	37,48	197°46'21"
8	490 389,54	2 284 262,74	22,51	189°10'40"
9	490 367,32	2 284 259,15	33,67	182°11'43"
10	490 333,67	2 284 257,86	17,81	178°17'40"
11	490 315,87	2 284 258,39	20,05	232°24'57"
12	490 303,64	2 284 242,50	53,82	142°28'27"
13	490 260,96	2 284 275,28	30,06	151°26'23"
14	490 234,56	2 284 289,65	31,98	142°29'45"
15	490 209,19	2 284 309,12	4,92	187°42'08"
16	490 204,31	2 284 308,46	9,07	128°03'28"
17	490 198,72	2 284 315,60	6,97	191°35'02"
18	490 191,89	2 284 314,20	5,49	115°07'04"
19	490 189,56	2 284 319,17	7,17	017°37'33"
20	490 196,39	2 284 321,34	25,51	128°38'57"
21	490 180,46	2 284 341,26	25,29	121°51'41"
22	490 167,11	2 284 362,74	4,34	191°49'39"
23	490 162,86	2 284 361,85	8,98	108°05'32"
24	490 160,07	2 284 370,39	2,50	007°07'30"
25	490 162,55	2 284 370,70	25,30	111°12'00"
26	490 153,40	2 284 394,29	19,40	192°28'28"
27	490 134,46	2 284 390,10	13,50	107°22'27"
28	490 130,43	2 284 402,98	19,69	014°08'32"
29	490 149,52	2 284 407,79	7,03	106°06'48"
30	490 147,57	2 284 414,54	37,39	097°29'03"
31	490 142,70	2 284 451,61	37,38	086°47'41"
32	490 144,79	2 284 488,93	37,38	076°04'04"
33	490 153,79	2 284 525,21	4,03	199°06'32"
34	490 149,98	2 284 523,89	7,80	102°39'51"
35	490 148,27	2 284 531,50	8,98	018°05'32"
36	490 156,81	2 284 534,29	27,89	063°12'52"
37	490 169,38	2 284 559,19	37,38	054°38'51"
38	490 191,01	2 284 589,68	37,38	043°55'37"
39	490 217,93	2 284 615,61	37,39	033°12'51"
40	490 249,21	2 284 636,09	28,51	023°43'25"
41	490 275,31	2 284 647,56	4,69	104°19'58"
42	490 274,15	2 284 652,10	16,26	020°40'32"
43	490 289,36	2 284 657,84	2,26	285°56'43"
44	490 289,98	2 284 655,67	15,57	023°28'09"
45	490 304,26	2 284 661,87	6,73	308°29'13"

46	490 308,45	2 284 656,60	11,98	006°51'29"
47	490 320,34	2 284 658,03	29,92	002°08'43"
48	490 350,24	2 284 659,15	13,71	355°48'58"
49	490 363,91	2 284 658,15	8,89	020°24'46"
50	490 372,24	2 284 661,25	5,66	304°11'44"
51	490 375,42	2 284 656,57	12,48	022°01'23"
52	490 386,99	2 284 661,25	9,06	298°24'13"
53	490 391,30	2 284 653,28	18,46	344°21'11"
54	490 409,08	2 284 648,30	30,06	337°12'52"
55	490 436,79	2 284 636,66	30,05	328°33'08"
56	490 462,43	2 284 620,98	30,05	319°53'13"
57	490 485,41	2 284 601,62	37,56	310°07'05"
58	490 509,61	2 284 572,90	12,66	014°21'56"
59	490 521,87	2 284 576,04	23,63	289°33'16"
60	490 529,78	2 284 553,77	7,33	199°06'07"
61	490 522,85	2 284 551,37	22,51	294°47'22"
62	490 532,29	2 284 530,93	15,01	289°22'35"
63	490 537,27	2 284 516,77	18,26	284°08'07"
64	490 541,73	2 284 499,06	21,73	021°47'47"
65	490 561,91	2 284 507,13	18,21	288°54'09"
66	490 567,81	2 284 489,90	24,86	203°14'38"
67	490 544,97	2 284 480,09	22,51	273°14'06"
68	490 546,24	2 284 457,62	15,69	267°41'57"
69	490 545,61	2 284 441,94	8,70	291°59'49"
70	490 548,87	2 284 433,87	4,59	201°04'56"

6. Объект культурного наследия «Могила № 378 Рыбакова В.И.», Воронежская область, Грибановский район, пгт. Грибановский, сквер вокзальный

6.1. Графическое описание местоположения границ защитной зоны



Условные обозначения:

- граница защитной зоны
- 1, 2 - характерная точка границ защитной зоны
- :3 - кадастровый номер земельного участка
- граница земельного участка, включенная в ЕГРН
- граница кадастрового квартала
- объект культурного наследия

6.2. Перечень координат характерных точек границ защитной зоны

Наименование поворотных точек	Координаты поворотных точек в МСК-36		Мера линий, м	Дирекционный угол
	X	Y		
1	489 341,92	2 280 858,66	26,12	189°52'38"
2	489 316,19	2 280 854,18	15,45	183°49'17"
3	489 300,77	2 280 853,15	16,45	179°18'12"
4	489 284,32	2 280 853,35	13,40	175°07'09"
5	489 270,97	2 280 854,49	28,47	168°54'11"
6	489 243,03	2 280 859,97	28,41	160°38'02"
7	489 216,23	2 280 869,39	31,51	152°25'06"
8	489 188,30	2 280 883,98	17,25	145°16'09"
9	489 174,12	2 280 893,81	14,79	140°58'59"
10	489 162,63	2 280 903,12	15,29	135°47'42"
11	489 151,67	2 280 913,78	53,07	280°06'11"
12	489 160,98	2 280 861,53	4,86	358°42'12"
13	489 165,84	2 280 861,42	8,56	277°39'24"
14	489 166,98	2 280 852,94	28,54	189°36'03"
15	489 138,84	2 280 848,18	55,58	102°41'27"
16	489 126,63	2 280 902,40	3,63	178°25'19"
17	489 123,00	2 280 902,50	25,93	099°38'12"
18	489 118,66	2 280 928,06	10,43	010°53'23"
19	489 128,90	2 280 930,03	16,79	101°15'47"
20	489 125,62	2 280 946,50	30,09	118°23'46"
21	489 111,31	2 280 972,97	28,60	109°52'00"
22	489 101,59	2 280 999,87	31,23	101°16'52"
23	489 095,48	2 281 030,50	51,90	089°33'30"
24	489 095,88	2 281 082,40	27,01	169°45'48"
25	489 069,30	2 281 087,20	28,43	259°17'55"
26	489 064,02	2 281 059,26	16,09	164°41'08"
27	489 048,50	2 281 063,51	58,99	080°54'35"
28	489 057,82	2 281 121,76	15,61	350°51'27"
29	489 073,23	2 281 119,28	19,34	258°16'39"
30	489 069,30	2 281 100,34	9,30	341°10'31"
31	489 078,10	2 281 097,34	9,00	066°58'07"
32	489 081,62	2 281 105,62	18,61	351°41'13"
33	489 100,03	2 281 102,93	17,39	074°02'44"
34	489 104,81	2 281 119,65	35,84	066°00'36"
35	489 119,38	2 281 152,39	25,09	057°02'18"
36	489 133,03	2 281 173,44	27,15	049°54'00"
37	489 150,52	2 281 194,21	5,57	129°01'45"
38	489 147,01	2 281 198,54	20,61	052°56'48"
39	489 159,43	2 281 214,99	4,88	327°58'11"
40	489 163,57	2 281 212,40	2,73	232°35'05"
41	489 161,91	2 281 210,23	3,93	324°44'00"
42	489 165,12	2 281 207,96	29,92	036°59'05"
43	489 189,02	2 281 225,96	30,46	027°57'43"
44	489 215,92	2 281 240,24	1,51	015°47'19"
45	489 217,37	2 281 240,65	3,42	054°52'15"

46	489 219,34	2 281 243,45	2,36	331°09'26"
47	489 221,41	2 281 242,31	23,72	018°50'23"
48	489 243,86	2 281 249,97	25,83	011°04'14"
49	489 269,21	2 281 254,93	29,95	002°58'00"
50	489 299,12	2 281 256,48	26,37	355°16'47"
51	489 325,40	2 281 254,31	31,62	347°09'17"
52	489 356,23	2 281 247,28	30,58	338°33'13"
53	489 384,69	2 281 236,10	36,04	328°30'07"
54	489 415,42	2 281 217,27	34,39	318°47'03"
55	489 441,29	2 281 194,61	31,29	309°53'32"
56	489 461,36	2 281 170,60	24,98	301°27'48"
57	489 474,40	2 281 149,29	32,41	293°07'53"
58	489 487,13	2 281 119,49	51,01	280°52'17"
59	489 496,75	2 281 069,40	27,62	270°12'27"
60	489 496,85	2 281 041,78	15,22	262°58'56"
61	489 494,99	2 281 026,67	4,25	317°00'04"
62	489 498,10	2 281 023,77	6,30	228°12'56"
63	489 493,90	2 281 019,07	6,60	258°28'08"
64	489 492,58	2 281 012,60	5,51	314°29'07"
65	489 496,44	2 281 008,67	10,88	230°26'38"
66	489 489,51	2 281 000,28	21,15	250°47'07"
67	489 482,55	2 280 980,31	24,15	245°13'41"
68	489 472,43	2 280 958,38	15,09	239°02'57"
69	489 464,67	2 280 945,44	5,34	315°50'05"
70	489 468,50	2 280 941,72	5,59	050°57'21"
71	489 472,02	2 280 946,06	6,15	323°55'53"
72	489 476,99	2 280 942,44	16,17	234°21'48"
73	489 467,57	2 280 929,30	11,88	139°13'53"
74	489 458,57	2 280 937,06	17,46	231°29'20"
75	489 447,70	2 280 923,40	27,36	225°55'58"
76	489 428,67	2 280 903,74	31,06	216°35'49"
77	489 403,73	2 280 885,22	2,45	247°43'17"
78	489 402,80	2 280 882,95	1,61	165°16'28"
79	489 401,24	2 280 883,36	12,19	210°04'38"
80	489 390,69	2 280 877,25	2,07	272°45'57"
81	489 390,79	2 280 875,18	4,46	183°59'06"
82	489 386,34	2 280 874,87	25,45	202°43'01"
83	489 362,86	2 280 865,04	3,51	271°37'55"
84	489 362,96	2 280 861,53	21,23	187°46'03"

7. Объект культурного наследия «Церковь Богоявления», Воронежская область, Грибановский район, п.г.т. Грибановский, улица Центральная, 20

7.1. Графическое описание местоположения границ защитной зоны



Условные обозначения:

- граница защитной зоны
- 1, 2 - характерная точка границ защитной зоны
- :3 - кадастровый номер земельного участка
- граница земельного участка, включенная в ЕГРН
- граница кадастрового квартала
- объект культурного наследия

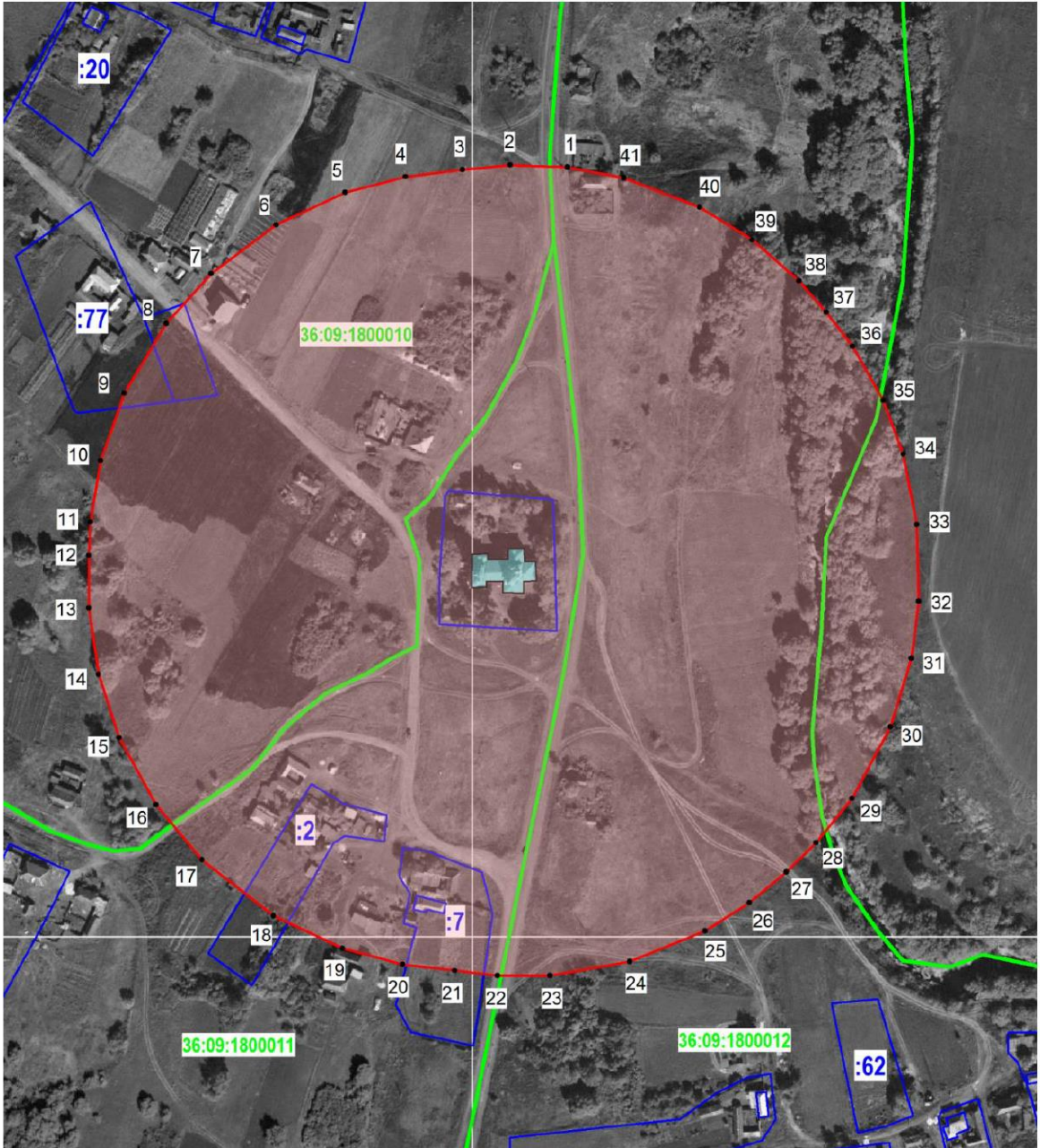
7.2. Перечень координат характерных точек границ защитной зоны

Наименование поворотных точек	Координаты поворотных точек в МСК-36		Мера линий, м	Дирекционный угол
	X	Y		
1	490 337,09	2 284 560,95	24,78	107°00'33"
2	490 329,84	2 284 584,65	12,98	017°45'53"
3	490 342,20	2 284 588,61	28,49	288°40'13"
4	490 351,32	2 284 561,62	13,22	355°50'14"
5	490 364,51	2 284 560,66	14,36	353°45'56"
6	490 378,79	2 284 559,10	10,52	348°49'06"
7	490 389,11	2 284 557,06	13,89	349°55'39"
8	490 402,79	2 284 554,63	13,79	340°01'39"
9	490 415,75	2 284 549,92	13,06	334°50'53"
10	490 427,57	2 284 544,37	10,82	337°40'39"
11	490 437,58	2 284 540,26	20,47	330°08'26"
12	490 455,33	2 284 530,07	17,81	324°35'49"
13	490 469,85	2 284 519,75	33,55	317°44'33"
14	490 494,68	2 284 497,19	20,60	310°17'37"
15	490 508,00	2 284 481,48	21,70	303°57'13"
16	490 520,12	2 284 463,48	8,66	021°58'24"
17	490 528,15	2 284 466,72	37,34	293°41'18"
18	490 543,15	2 284 432,53	6,13	199°31'41"
19	490 537,37	2 284 430,48	25,30	289°26'15"
20	490 545,79	2 284 406,62	32,95	280°29'29"
21	490 551,79	2 284 374,22	25,80	271°35'57"
22	490 552,51	2 284 348,43	38,29	271°36'59"
23	490 553,59	2 284 310,16	24,43	314°11'15"
24	490 570,62	2 284 292,64	21,96	235°00'52"
25	490 558,03	2 284 274,65	7,80	143°07'48"
26	490 551,79	2 284 279,33	16,53	260°48'40"
27	490 549,15	2 284 263,01	29,13	257°22'15"
28	490 542,78	2 284 234,58	28,35	249°58'25"
29	490 533,07	2 284 207,94	14,28	322°10'02"
30	490 544,35	2 284 199,18	13,35	238°34'21"
31	490 537,39	2 284 187,79	12,58	145°04'17"
32	490 527,08	2 284 194,99	2,90	240°15'18"
33	490 525,64	2 284 192,47	24,87	320°04'25"
34	490 544,71	2 284 176,51	13,45	229°20'36"
35	490 535,95	2 284 166,31	22,29	141°45'27"
36	490 518,44	2 284 180,11	19,07	235°30'36"
37	490 507,64	2 284 164,39	13,51	228°14'23"
38	490 498,64	2 284 154,31	13,99	225°19'06"
39	490 488,80	2 284 144,36	15,11	222°27'08"
40	490 477,65	2 284 134,16	16,22	216°16'36"
41	490 464,57	2 284 124,56	23,81	211°36'27"
42	490 444,29	2 284 112,08	18,67	205°04'08"
43	490 427,38	2 284 104,17	20,20	200°20'13"
44	490 408,44	2 284 097,15	5,39	318°54'51"

45	490 412,50	2 284 093,61	3,01	241°23'22"
46	490 411,06	2 284 090,97	9,26	148°46'54"
47	490 403,14	2 284 095,77	9,52	229°07'52"
48	490 396,91	2 284 088,57	6,80	141°30'41"
49	490 391,59	2 284 092,80	15,57	190°19'17"
50	490 376,27	2 284 090,01	14,45	184°45'49"
51	490 361,87	2 284 088,81	21,59	180°22'18"
52	490 340,28	2 284 088,67	11,43	175°35'09"
53	490 328,88	2 284 089,55	14,07	171°44'35"
54	490 314,96	2 284 091,57	27,15	166°27'00"
55	490 288,57	2 284 097,93	16,30	166°22'23"
56	490 272,73	2 284 101,77	15,77	165°00'11"
57	490 257,50	2 284 105,85	17,56	158°22'28"
58	490 241,18	2 284 112,32	20,49	152°49'20"
59	490 222,95	2 284 121,68	15,54	147°17'29"
60	490 209,87	2 284 130,08	22,03	143°11'33"
61	490 192,23	2 284 143,28	23,07	135°00'00"
62	490 175,92	2 284 159,59	18,90	130°21'52"
63	490 163,68	2 284 173,99	21,83	123°20'27"
64	490 151,68	2 284 192,23	28,54	115°54'35"
65	490 139,21	2 284 217,90	27,31	108°26'30"
66	490 130,57	2 284 243,81	28,81	100°33'40"
67	490 125,29	2 284 272,13	22,92	091°25'31"
68	490 124,72	2 284 295,04	18,21	095°46'01"
69	490 122,89	2 284 313,16	20,39	090°40'28"
70	490 122,65	2 284 333,55	18,08	095°19'56"
71	490 120,97	2 284 351,55	17,52	092°21'17"
72	490 120,25	2 284 369,06	18,44	084°46'19"
73	490 121,93	2 284 387,42	17,40	080°28'22"
74	490 124,81	2 284 404,58	21,68	074°15'54"
75	490 130,69	2 284 425,45	9,75	071°20'32"
76	490 133,81	2 284 434,69	3,01	184°34'26"
77	490 130,81	2 284 434,45	7,20	089°02'43"
78	490 130,93	2 284 441,65	6,15	005°35'58"
79	490 137,05	2 284 442,25	16,95	063°59'40"
80	490 144,48	2 284 457,48	26,30	058°03'00"
81	490 158,40	2 284 479,80	5,47	105°15'18"
82	490 156,96	2 284 485,08	12,72	030°18'53"
83	490 167,94	2 284 491,50	12,09	048°29'19"
84	490 175,95	2 284 500,55	16,12	043°12'56"
85	490 187,70	2 284 511,59	27,19	037°47'04"
86	490 209,19	2 284 528,25	24,99	030°17'58"
87	490 230,77	2 284 540,86	25,81	022°59'19"
88	490 254,53	2 284 550,94	14,57	017°14'29"
89	490 268,45	2 284 555,26	8,51	111°30'05"
90	490 265,33	2 284 563,18	19,90	015°23'02"
91	490 284,52	2 284 568,46	11,48	100°50'25"
92	490 282,36	2 284 579,74	14,34	017°29'15"
93	490 296,04	2 284 584,05	23,46	286°01'57"
94	490 302,52	2 284 561,50	34,57	359°05'19"

8. Объект культурного наследия «Церковь Воскресения Христа», Воронежская область, Грибановский район, с. Кирсановка, ул. Московская, 26

8.1. Графическое описание местоположения границ защитной зоны



Условные обозначения:

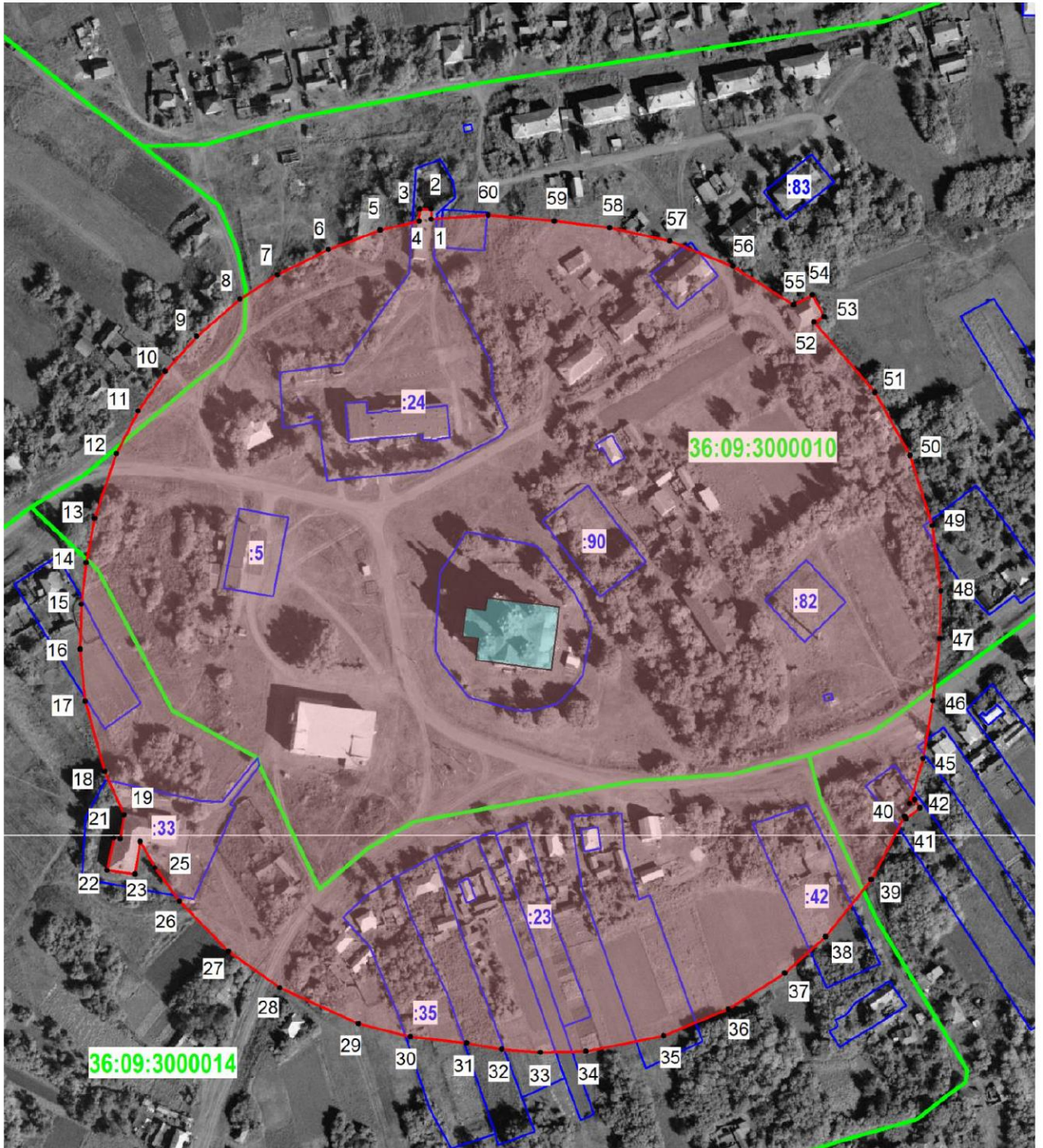
- граница защитной зоны
- 1, 2 - характерная точка границ защитной зоны
- :3 - кадастровый номер земельного участка
- граница земельного участка, включенная в ЕГРН
- граница кадастрового квартала
- объект культурного наследия

8.2. Перечень координат характерных точек границ защитной зоны

Наименование поворотных точек	Координаты поворотных точек в МСК-36		Мера линий, м	Дирекционный угол
	X	Y		
1	488 401,94	2 271 049,15	29,96	272°08'32"
2	488 403,06	2 271 019,21	24,96	264°16'33"
3	488 400,57	2 270 994,37	30,07	263°06'15"
4	488 396,96	2 270 964,52	32,44	255°19'16"
5	488 388,74	2 270 933,14	39,91	244°56'39"
6	488 371,84	2 270 896,99	42,39	233°08'27"
7	488 346,41	2 270 863,07	34,93	222°03'11"
8	488 320,47	2 270 839,67	42,39	210°57'08"
9	488 284,12	2 270 817,87	37,42	199°30'01"
10	488 248,85	2 270 805,38	32,44	189°29'29"
11	488 216,85	2 270 800,03	17,48	182°19'38"
12	488 199,38	2 270 799,32	27,38	179°52'28"
13	488 172,00	2 270 799,38	34,93	171°57'12"
14	488 137,41	2 270 804,27	34,93	161°55'23"
15	488 104,20	2 270 815,11	39,91	151°11'37"
16	488 069,23	2 270 834,34	37,41	140°05'47"
17	488 040,53	2 270 858,34	47,35	127°55'56"
18	488 011,42	2 270 895,69	39,91	115°24'57"
19	487 994,29	2 270 931,74	32,44	105°01'33"
20	487 985,88	2 270 963,07	27,46	096°26'21"
21	487 982,80	2 270 990,36	22,33	096°47'27"
22	487 980,16	2 271 012,53	27,46	090°00'00"
23	487 980,16	2 271 039,99	42,39	079°58'24"
24	487 987,54	2 271 081,73	42,40	067°48'53"
25	488 003,55	2 271 120,99	27,45	057°47'52"
26	488 018,18	2 271 144,22	24,97	050°15'54"
27	488 034,14	2 271 163,42	21,73	045°34'41"
28	488 049,35	2 271 178,94	29,84	038°48'35"
29	488 072,60	2 271 197,64	42,39	028°27'26"
30	488 109,87	2 271 217,84	37,42	016°58'56"
31	488 145,66	2 271 228,77	29,95	007°20'53"
32	488 175,36	2 271 232,60	40,12	358°35'10"
33	488 215,47	2 271 231,61	37,42	349°04'39"
34	488 252,21	2 271 224,52	29,95	339°26'06"
35	488 280,25	2 271 214,00	32,44	330°28'19"
36	488 308,48	2 271 198,01	22,47	322°35'41"
37	488 326,33	2 271 184,36	21,66	318°49'09"
38	488 342,63	2 271 170,10	32,43	311°08'58"
39	488 363,97	2 271 145,68	32,44	301°50'53"
40	488 381,09	2 271 118,12	42,40	291°06'41"
41	488 396,36	2 271 078,57	29,94	280°44'22"

9. Объект культурного наследия «Церковь Покрова», Воронежская область, Грибановский район, село Малая Грибановка, ул. Центральная, д. 1

9.1. Графическое описание местоположения границ защитной зоны



Условные обозначения:

- граница защитной зоны
- 1, 2 - характерная точка границ защитной зоны
- :3 - кадастровый номер земельного участка
- граница земельного участка, включенная в ЕГРН
- граница кадастрового квартала
- объект культурного наследия

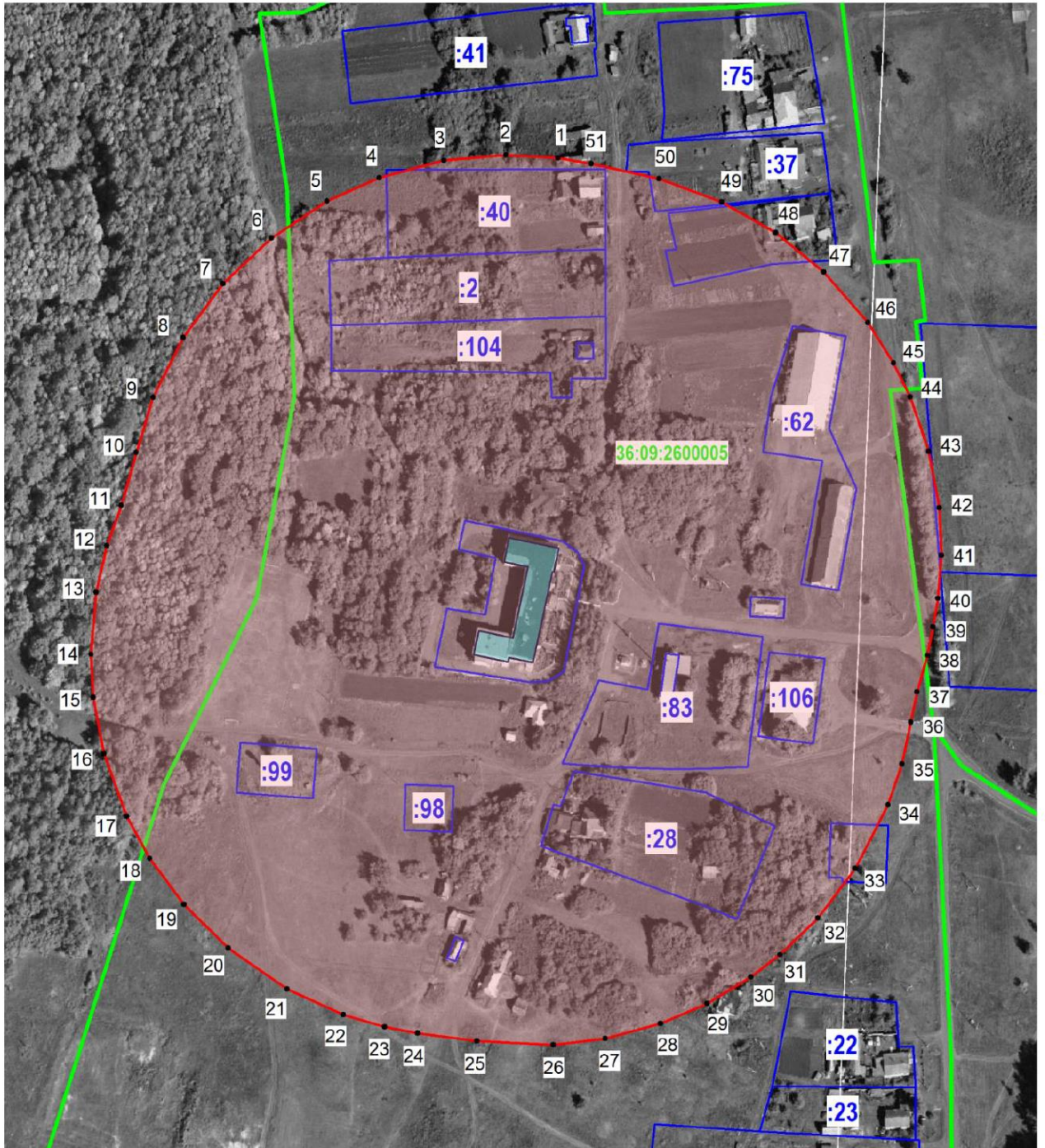
9.2. Перечень координат характерных точек границ защитной зоны

Наименование поворотных точек	Координаты поворотных точек в МСК-36		Мера линий, м	Дирекционный угол
	X	Y		
1	496 322,65	2 291 295,77	5,31	000°00'00"
2	496 327,96	2 291 295,77	5,97	269°08'11"
3	496 327,87	2 291 289,80	6,24	182°17'53"
4	496 321,64	2 291 289,55	20,90	256°48'29"
5	496 316,87	2 291 269,20	29,03	249°40'47"
6	496 306,79	2 291 241,98	29,73	243°33'20"
7	496 293,55	2 291 215,36	23,33	237°06'25"
8	496 280,88	2 291 195,77	29,93	229°28'17"
9	496 261,43	2 291 173,02	24,55	221°39'52"
10	496 243,09	2 291 156,70	25,22	214°30'56"
11	496 222,31	2 291 142,41	25,09	207°19'52"
12	496 200,02	2 291 130,89	35,62	198°26'42"
13	496 166,23	2 291 119,62	23,57	190°45'25"
14	496 143,07	2 291 115,22	21,97	186°46'09"
15	496 121,25	2 291 112,63	23,51	181°27'45"
16	496 097,75	2 291 112,03	27,27	174°29'09"
17	496 070,61	2 291 114,65	38,19	164°35'18"
18	496 033,79	2 291 124,80	24,75	155°45'54"
19	496 011,22	2 291 134,96	12,65	189°00'29"
20	495 998,73	2 291 132,98	3,31	276°35'19"
21	495 999,11	2 291 129,69	17,36	191°43'50"
22	495 982,11	2 291 126,16	14,70	097°20'51"
23	495 980,23	2 291 140,74	17,14	008°39'35"
24	495 997,17	2 291 143,32	15,86	150°22'50"
25	495 983,38	2 291 151,16	21,63	143°23'04"
26	495 966,02	2 291 164,06	36,57	135°36'34"
27	495 939,89	2 291 189,64	33,01	125°37'50"
28	495 920,66	2 291 216,47	45,28	114°22'48"
29	495 901,97	2 291 257,71	27,98	104°09'02"
30	495 895,13	2 291 284,84	29,75	096°27'56"
31	495 891,78	2 291 314,40	18,59	099°45'22"
32	495 888,63	2 291 332,72	20,26	094°57'23"
33	495 886,88	2 291 352,90	23,88	088°16'20"
34	495 887,60	2 291 376,77	41,40	078°54'06"
35	495 895,57	2 291 417,40	36,64	067°42'18"
36	495 909,47	2 291 451,30	35,14	057°24'00"
37	495 928,40	2 291 480,90	28,48	048°17'17"
38	495 947,35	2 291 502,16	38,32	038°42'23"
39	495 977,25	2 291 526,12	37,37	027°50'01"
40	496 010,30	2 291 543,57	1,42	144°44'37"
41	496 009,14	2 291 544,39	9,12	052°31'38"
42	496 014,69	2 291 551,63	5,08	329°35'51"
43	496 019,07	2 291 549,06	3,47	234°36'57"
44	496 017,06	2 291 546,23	24,63	016°52'31"
45	496 040,63	2 291 553,38	30,67	009°13'55"

46	496 070,90	2 291 558,30	32,60	006°33'06"
47	496 103,29	2 291 562,02	25,01	001°10'07"
48	496 128,29	2 291 562,53	34,37	352°39'43"
49	496 162,38	2 291 558,14	38,50	342°12'52"
50	496 199,04	2 291 546,38	37,77	331°16'37"
51	496 232,16	2 291 528,23	48,69	318°51'50"
52	496 268,83	2 291 496,20	5,94	060°40'26"
53	496 271,74	2 291 501,38	12,80	331°43'57"
54	496 283,01	2 291 495,32	11,17	242°22'48"
55	496 277,83	2 291 485,42	37,56	302°27'47"
56	496 297,99	2 291 453,73	35,63	291°57'03"
57	496 311,31	2 291 420,68	32,28	282°12'54"
58	496 318,14	2 291 389,13	29,06	276°52'41"
59	496 321,62	2 291 360,28	34,80	275°12'34"
60	496 324,78	2 291 325,62	29,93	265°55'07"

10. Объект культурного наследия «Школа», Воронежская область, Грибановский район, с. Малые Алабухи 1-е, ул. Метальникова, 112

10.1. Графическое описание местоположения границ защитной зоны



Условные обозначения:

- граница защитной зоны
- 1, 2 - характерная точка границ защитной зоны
- :3 - кадастровый номер земельного участка
- граница земельного участка, включенная в ЕГРН
- граница кадастрового квартала
- объект культурного наследия

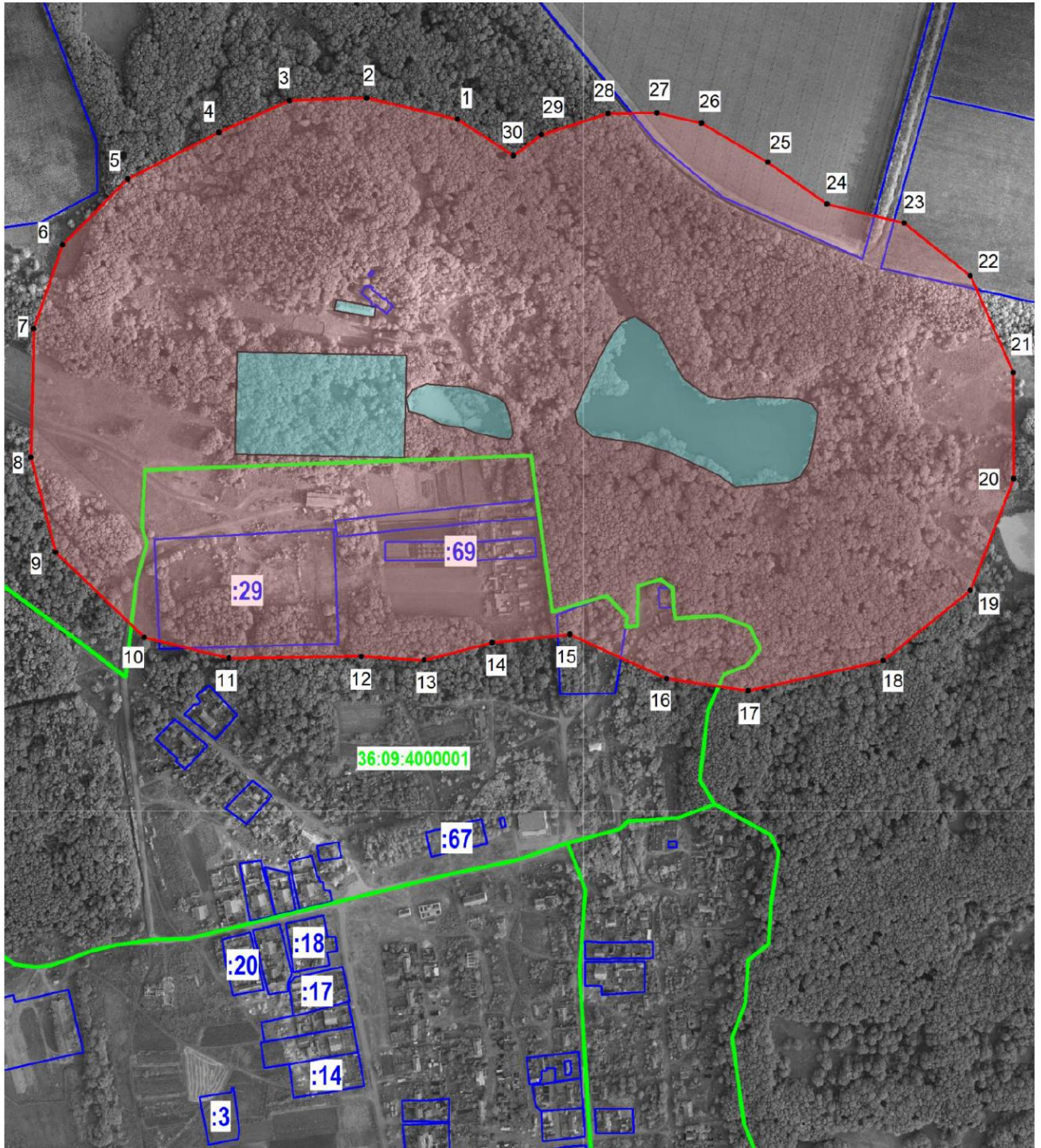
10.2. Перечень координат характерных точек границ защитной зоны

Наименование поворотных точек	Координаты поворотных точек в МСК-36		Мера линий, м	Дирекционный угол
	X	Y		
1	503 173,27	2 088 751,27	27,47	273°25'22"
2	503 174,91	2 088 723,85	32,45	264°50'15"
3	503 171,99	2 088 691,53	34,94	255°10'35"
4	503 163,05	2 088 657,75	29,96	245°51'53"
5	503 150,80	2 088 630,41	34,95	236°33'20"
6	503 131,54	2 088 601,25	34,94	226°32'33"
7	503 107,51	2 088 575,89	34,94	216°31'44"
8	503 079,43	2 088 555,09	34,94	206°29'57"
9	503 048,16	2 088 539,50	29,96	197°12'04"
10	503 019,54	2 088 530,64	28,83	195°48'03"
11	502 991,80	2 088 522,79	22,48	199°42'31"
12	502 970,64	2 088 515,21	24,97	192°54'43"
13	502 946,30	2 088 509,63	32,46	184°40'59"
14	502 913,95	2 088 506,98	22,48	176°47'10"
15	502 891,51	2 088 508,24	29,96	169°17'11"
16	502 862,07	2 088 513,81	34,94	159°59'00"
17	502 829,24	2 088 525,77	24,97	151°24'08"
18	502 807,32	2 088 537,72	29,96	143°31'27"
19	502 783,23	2 088 555,53	32,46	134°34'32"
20	502 760,45	2 088 578,65	37,43	124°33'07"
21	502 739,22	2 088 609,48	32,45	114°32'36"
22	502 725,74	2 088 639,00	22,48	106°40'38"
23	502 719,29	2 088 660,53	17,49	100°54'41"
24	502 715,98	2 088 677,70	31,27	097°33'08"
25	502 711,87	2 088 708,70	39,91	092°41'59"
26	502 709,99	2 088 748,57	27,47	083°03'31"
27	502 713,31	2 088 775,84	29,96	074°48'31"
28	502 721,16	2 088 804,75	26,53	066°58'17"
29	502 731,54	2 088 829,17	26,68	058°50'54"
30	502 745,34	2 088 852,00	19,23	052°31'20"
31	502 757,04	2 088 867,26	27,47	045°49'34"
32	502 776,18	2 088 886,96	32,46	037°14'13"
33	502 802,02	2 088 906,60	37,43	027°13'20"
34	502 835,30	2 088 923,72	22,48	018°37'42"
35	502 856,60	2 088 930,90	22,48	012°11'59"
36	502 878,57	2 088 935,65	15,92	011°24'31"
37	502 894,18	2 088 938,80	19,98	015°24'49"
38	502 913,44	2 088 944,11	15,26	012°01'26"
39	502 928,37	2 088 947,29	14,99	009°40'33"
40	502 943,15	2 088 949,81	22,47	004°18'46"
41	502 965,56	2 088 951,50	24,97	357°31'17"
42	502 990,51	2 088 950,42	29,96	349°38'07"
43	503 019,98	2 088 945,03	29,96	341°04'09"
44	503 048,32	2 088 935,31	19,99	333°54'33"
45	503 066,27	2 088 926,52	24,97	327°26'33"

46	503 087,32	2 088 913,08	34,94	318°52'33"
47	503 113,64	2 088 890,10	32,45	309°12'31"
48	503 134,15	2 088 864,96	32,46	299°53'53"
49	503 150,33	2 088 836,82	34,94	290°14'42"
50	503 162,42	2 088 804,04	36,40	282°27'19"
51	503 170,27	2 088 768,50	17,49	279°52'37"

11. Объект культурного наследия «Усадьба Волконских (парк, пруды)», Воронежская область, Грибановский район, с. Павловка

11.1. Графическое описание местоположения границ защитной зоны



Условные обозначения:

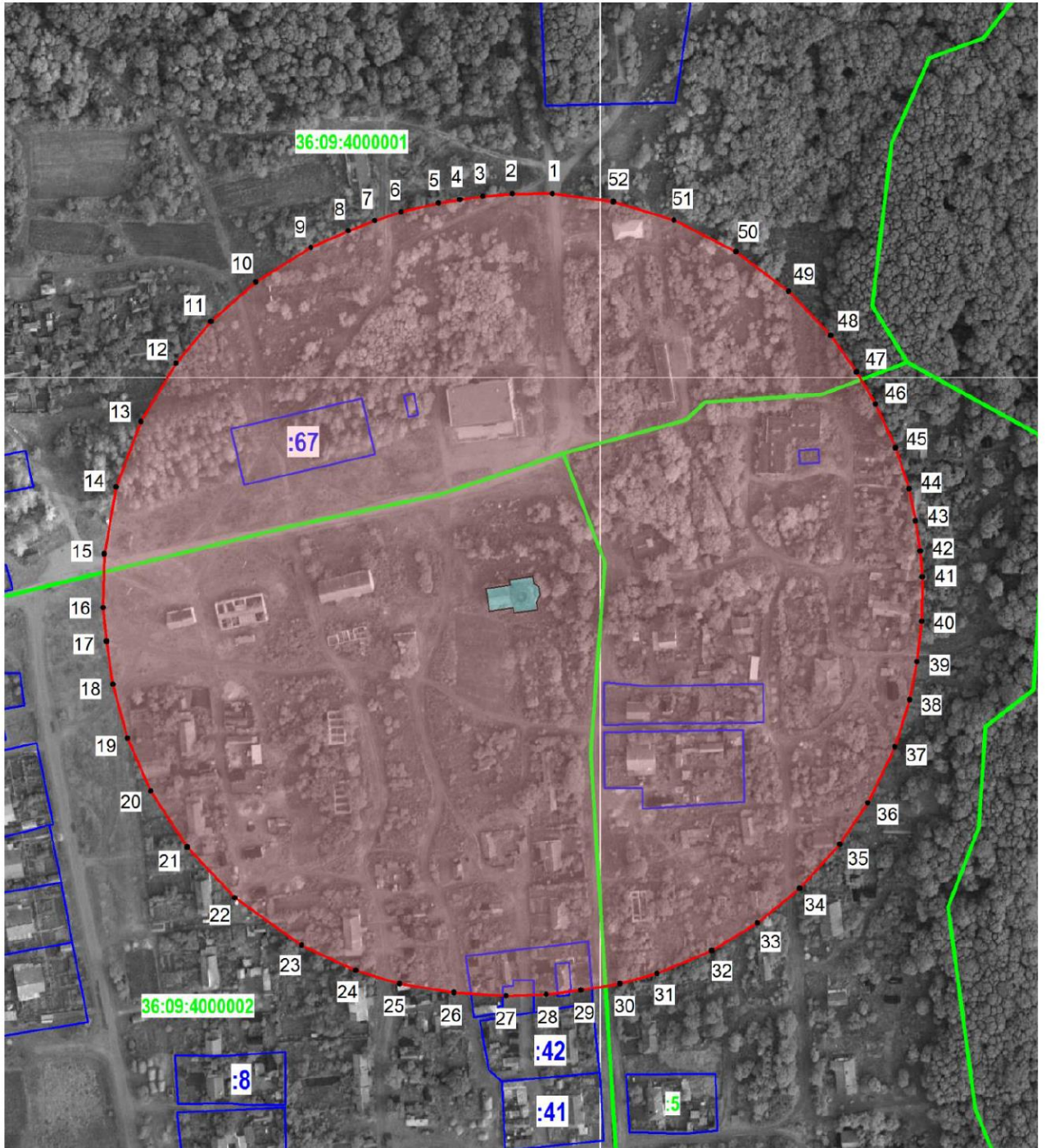
- граница защитной зоны
- 1, 2 - характерная точка границ защитной зоны
- :3 - кадастровый номер земельного участка
- граница земельного участка, включенная в ЕГРН
- граница кадастрового квартала
- объект культурного наследия

11.2. Перечень координат характерных точек границ защитной зоны

Наименование поворотных точек	Координаты поворотных точек в МСК-36		Мера линий, м	Дирекционный угол
	X	Y		
1	516 845,04	2 296 845,35	113,42	269°56'43"
2	516 870,75	2 296 734,88	94,64	264°44'43"
3	516 867,69	2 296 640,29	94,74	262°17'56"
4	516 828,99	2 296 553,82	124,87	260°58'59"
5	516 771,77	2 296 442,83	113,20	256°29'07"
6	516 691,62	2 296 362,89	108,27	251°32'24"
7	516 589,20	2 296 327,77	157,40	249°23'55"
8	516 431,84	2 296 324,05	119,64	245°54'45"
9	516 316,07	2 296 354,22	150,22	237°59'28"
10	516 212,00	2 296 462,55	106,67	228°38'58"
11	516 186,78	2 296 566,20	161,97	220°05'26"
12	516 188,66	2 296 728,16	76,98	210°53'51"
13	516 184,21	2 296 805,01	85,71	200°32'49"
14	516 205,72	2 296 887,98	95,78	190°15'36"
15	516 215,38	2 296 983,27	130,16	181°08'27"
16	516 161,49	2 297 101,75	100,40	174°33'40"
17	516 146,71	2 297 201,06	169,36	171°19'37"
18	516 183,78	2 297 366,31	136,59	164°48'20"
19	516 269,36	2 297 472,77	146,56	156°20'09"
20	516 406,02	2 297 525,71	129,41	146°59'21"
21	516 535,43	2 297 525,20	129,24	136°46'54"
22	516 653,57	2 297 472,80	103,60	125°25'15"
23	516 718,18	2 297 391,82	96,76	114°47'54"
24	516 741,40	2 297 297,89	88,57	106°54'56"
25	516 792,39	2 297 225,47	94,46	099°21'51"
26	516 840,19	2 297 144,00	55,77	093°20'30"
27	516 852,63	2 297 089,64	59,89	088°08'50"
28	516 852,03	2 297 029,75	85,28	083°03'55"
29	516 825,89	2 296 948,57	42,76	080°23'12"
30	516 800,33	2 296 914,29	82,17	074°40'21"

12. Объект культурного наследия «Церковь Петра и Павла», Воронежская область, Грибановский район, село Павловка

12.1. Графическое описание местоположения границ защитной зоны



Условные обозначения:

- граница защитной зоны
- 1, 2 - характерная точка границ защитной зоны
- :3 - кадастровый номер земельного участка
- граница земельного участка, включенная в ЕГРН
- граница кадастрового квартала
- объект культурного наследия

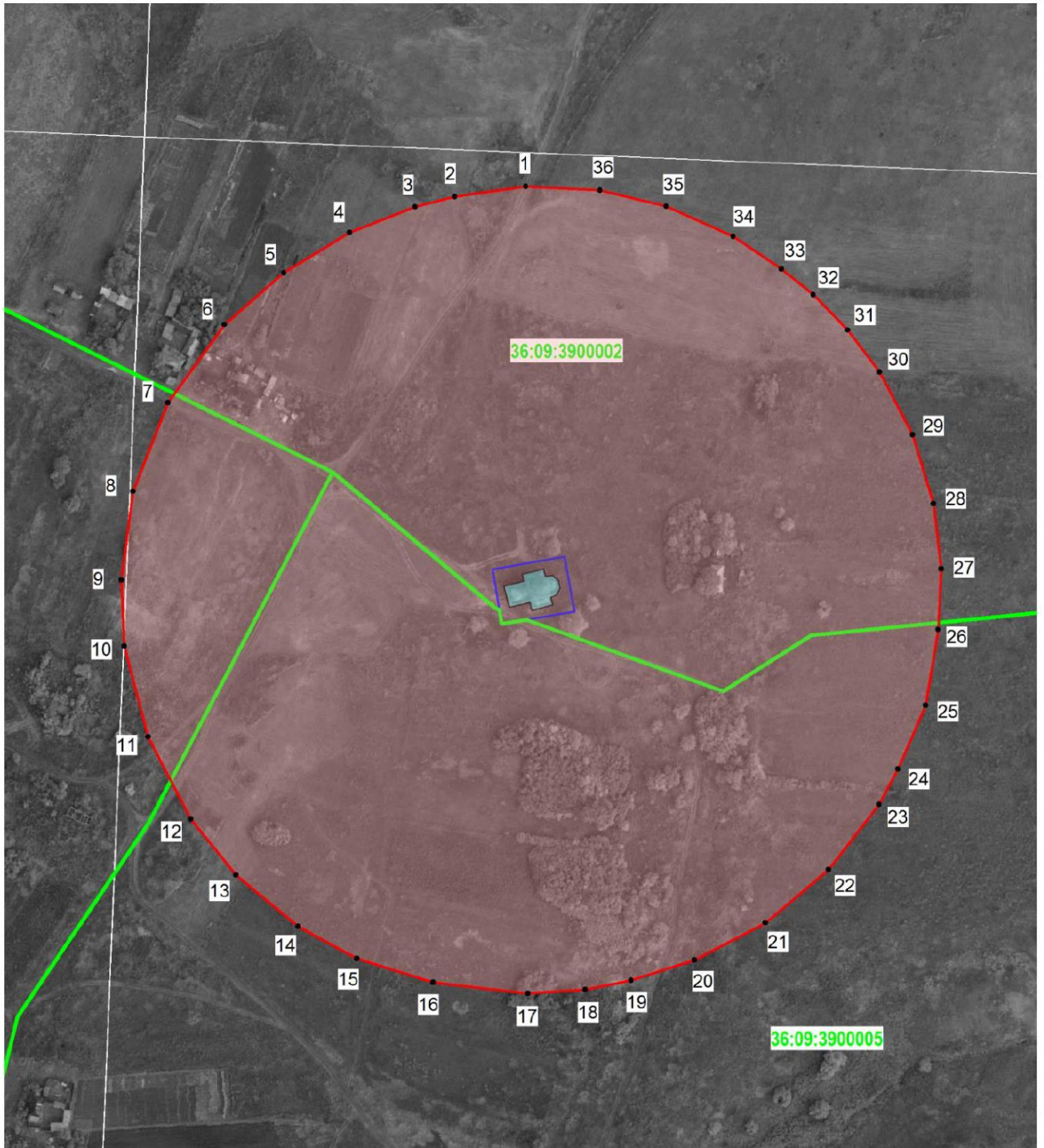
12.2. Перечень координат характерных точек границ защитной зоны

Наименование поворотных точек	Координаты поворотных точек в МСК-36		Мера линий, м	Дирекционный угол
	X	Y		
1	516 096,42	2 296 974,80	20,94	269°56'43"
2	516 096,40	2 296 953,86	15,51	264°44'43"
3	516 094,98	2 296 938,42	12,09	262°17'56"
4	516 093,36	2 296 926,44	11,42	260°58'59"
5	516 091,57	2 296 915,16	19,98	256°29'07"
6	516 086,90	2 296 895,73	14,46	251°32'24"
7	516 082,32	2 296 882,01	14,81	249°23'55"
8	516 077,11	2 296 868,15	21,41	245°54'45"
9	516 068,37	2 296 848,60	33,94	237°59'28"
10	516 050,38	2 296 819,82	31,11	228°38'58"
11	516 029,83	2 296 796,47	28,59	220°05'26"
12	516 007,96	2 296 778,06	35,64	210°53'51"
13	515 977,38	2 296 759,76	36,38	200°32'49"
14	515 943,31	2 296 746,99	35,43	190°15'36"
15	515 908,45	2 296 740,68	28,13	181°08'27"
16	515 880,33	2 296 740,12	17,83	174°33'40"
17	515 862,58	2 296 741,81	22,68	171°19'37"
18	515 840,16	2 296 745,23	29,04	164°48'20"
19	515 812,14	2 296 752,84	30,22	156°20'09"
20	515 784,46	2 296 764,97	34,86	146°59'21"
21	515 755,23	2 296 783,96	36,39	136°46'54"
22	515 728,71	2 296 808,88	42,79	125°25'15"
23	515 703,91	2 296 843,75	31,19	114°47'54"
24	515 690,83	2 296 872,06	23,85	106°54'56"
25	515 683,89	2 296 894,88	28,76	099°21'51"
26	515 679,21	2 296 923,26	27,28	093°20'30"
27	515 677,62	2 296 950,49	21,03	088°08'50"
28	515 678,30	2 296 971,51	18,30	083°03'55"
29	515 680,51	2 296 989,68	20,60	080°23'12"
30	515 683,95	2 297 009,99	20,13	074°40'21"
31	515 689,27	2 297 029,40	31,00	067°19'24"
32	515 701,22	2 297 058,00	27,90	058°53'05"
33	515 715,64	2 297 081,89	28,45	050°48'20"
34	515 733,62	2 297 103,94	31,13	042°15'59"
35	515 756,66	2 297 124,88	26,06	034°04'05"
36	515 778,25	2 297 139,48	32,61	025°39'13"
37	515 807,65	2 297 153,60	25,76	017°16'28"
38	515 832,25	2 297 161,25	20,18	011°06'54"
39	515 852,05	2 297 165,14	21,26	007°03'05"
40	515 873,15	2 297 167,75	23,14	000°41'36"
41	515 896,29	2 297 168,03	13,51	355°40'11"
42	515 909,76	2 297 167,01	16,17	350°57'46"
43	515 925,73	2 297 164,47	16,93	348°20'42"
44	515 942,31	2 297 161,05	22,61	341°59'23"
45	515 963,81	2 297 154,06	25,01	335°10'37"

46	515 986,51	2 297 143,56	19,47	329°36'06"
47	516 003,30	2 297 133,71	23,38	324°26'02"
48	516 022,32	2 297 120,11	31,88	316°30'45"
49	516 045,45	2 297 098,17	34,46	307°00'10"
50	516 066,19	2 297 070,65	36,25	296°51'43"
51	516 082,57	2 297 038,31	32,99	286°55'08"
52	516 092,17	2 297 006,75	32,23	277°34'37"

13. Объект культурного наследия «Церковь Покрова», Воронежская область, Грибановский район, село Посевкино, ул. Набережная, 1

13.1. Графическое описание местоположения границ защитной зоны



Условные обозначения:

- граница защитной зоны
- 1, 2 - характерная точка границ защитной зоны
- 3 - кадастровый номер земельного участка
- граница земельного участка, включенная в ЕГРН
- граница кадастрового квартала
- объект культурного наследия

13.2. Перечень координат характерных точек границ защитной зоны

Наименование поворотных точек	Координаты поворотных точек в МСК-36		Мера линий, м	Дирекционный угол
	X	Y		
1	516 060,48	2 095 655,05	37,43	261°58'57"
2	516 055,26	2 095 617,99	21,42	255°20'27"
3	516 049,84	2 095 597,27	36,84	248°27'20"
4	516 036,31	2 095 563,00	40,36	238°34'43"
5	516 015,27	2 095 528,56	41,13	228°59'32"
6	515 988,28	2 095 497,52	50,28	215°52'51"
7	515 947,54	2 095 468,05	49,85	201°30'02"
8	515 901,16	2 095 449,78	46,70	187°37'43"
9	515 854,87	2 095 443,58	34,63	177°27'05"
10	515 820,27	2 095 445,12	48,92	165°19'49"
11	515 772,94	2 095 457,51	48,60	152°31'41"
12	515 729,82	2 095 479,93	37,43	141°00'28"
13	515 700,73	2 095 503,48	42,40	129°35'03"
14	515 673,71	2 095 536,16	34,94	118°28'46"
15	515 657,05	2 095 566,87	41,70	107°28'13"
16	515 644,53	2 095 606,65	49,88	096°35'47"
17	515 638,80	2 095 656,20	29,96	086°16'07"
18	515 640,75	2 095 686,10	24,54	078°26'01"
19	515 645,67	2 095 710,14	34,83	072°26'20"
20	515 656,18	2 095 743,35	41,81	062°12'55"
21	515 675,67	2 095 780,34	43,21	050°00'15"
22	515 703,44	2 095 813,44	43,05	037°38'21"
23	515 737,53	2 095 839,73	21,02	028°28'01"
24	515 756,01	2 095 849,75	36,33	023°30'33"
25	515 789,32	2 095 864,24	40,10	009°12'48"
26	515 828,90	2 095 870,66	31,80	002°48'43"
27	515 860,66	2 095 872,22	34,29	353°19'06"
28	515 894,72	2 095 868,23	37,67	343°00'13"
29	515 930,74	2 095 857,22	37,14	332°16'08"
30	515 963,61	2 095 839,94	27,52	322°43'19"
31	515 985,51	2 095 823,27	25,61	315°42'43"
32	516 003,84	2 095 805,39	21,45	309°18'23"
33	516 017,43	2 095 788,79	30,46	303°50'10"
34	516 034,39	2 095 763,49	38,33	294°12'41"
35	516 050,11	2 095 728,53	35,61	283°36'39"
36	516 058,49	2 095 693,92	38,92	272°55'51"

**14. Объект культурного наследия «Братская могила № 346»,
Воронежская область, Грибановский район, с. Средний Карачан**

14.1. Графическое описание местоположения границ защитной зоны



Условные обозначения:

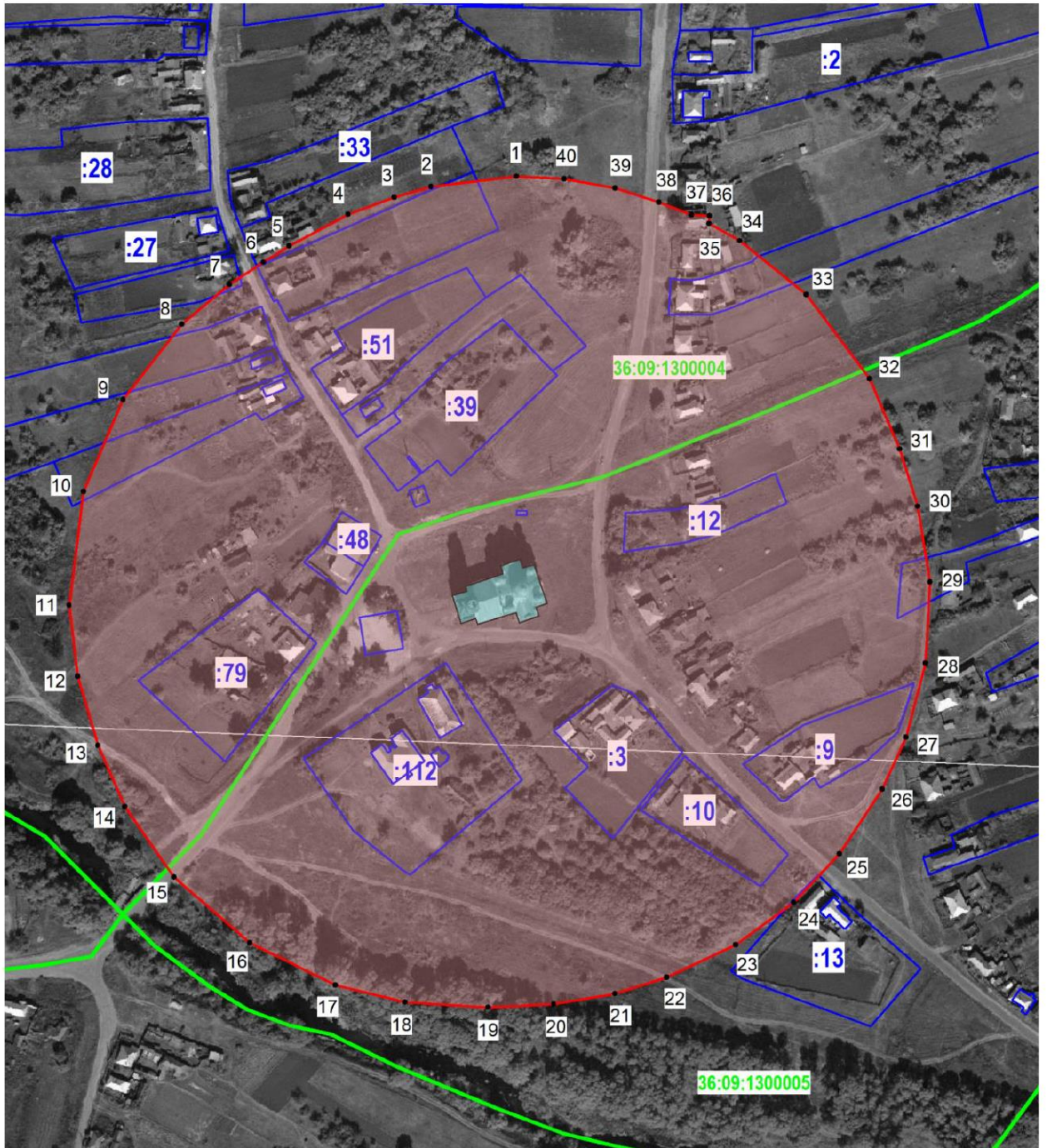
- граница защитной зоны
- 1, 2 - характерная точка границ защитной зоны
- :3 - кадастровый номер земельного участка
- граница земельного участка, включенная в ЕГРН
- граница кадастрового квартала
- объект культурного наследия

14.2. Перечень координат характерных точек границ защитной зоны

Наименование поворотных точек	Координаты поворотных точек в МСК-36		Мера линий, м	Дирекционный угол
	X	Y		
1	485 767,21	2 061 599,42	59,76	275°12'14"
2	485 772,63	2 061 539,91	32,46	261°58'38"
3	485 768,10	2 061 507,77	22,48	254°05'48"
4	485 761,94	2 061 486,15	25,49	248°52'14"
5	485 752,75	2 061 462,37	32,46	241°12'59"
6	485 737,12	2 061 433,92	47,37	229°45'39"
7	485 706,52	2 061 397,76	47,38	216°09'58"
8	485 668,27	2 061 369,80	44,89	202°54'55"
9	485 626,92	2 061 352,32	42,41	190°23'35"
10	485 585,21	2 061 344,67	42,41	178°13'48"
11	485 542,82	2 061 345,98	39,93	166°25'36"
12	485 504,01	2 061 355,35	24,00	159°03'00"
13	485 481,60	2 061 363,93	34,95	151°22'54"
14	485 450,92	2 061 380,67	44,89	139°56'34"
15	485 416,56	2 061 409,56	39,92	127°45'56"
16	485 392,11	2 061 441,12	42,41	115°58'01"
17	485 373,54	2 061 479,25	44,89	103°26'08"
18	485 363,11	2 061 522,91	44,89	090°33'42"
19	485 362,67	2 061 567,80	39,93	078°23'00"
20	485 370,71	2 061 606,91	30,48	069°35'29"
21	485 381,34	2 061 635,48	34,95	061°12'46"
22	485 398,17	2 061 666,11	37,43	050°50'00"
23	485 421,81	2 061 695,13	52,34	037°57'13"
24	485 463,08	2 061 727,32	49,86	023°16'27"
25	485 508,88	2 061 747,02	39,93	010°24'13"
26	485 548,15	2 061 754,23	42,40	358°34'52"
27	485 590,54	2 061 753,18	32,46	347°51'08"
28	485 622,27	2 061 746,35	28,99	340°12'09"
29	485 649,55	2 061 736,53	27,47	333°32'15"
30	485 674,14	2 061 724,29	44,23	323°14'39"
31	485 709,58	2 061 697,82	1,93	089°06'34"
32	485 709,61	2 061 699,75	4,43	002°58'44"
33	485 714,03	2 061 699,98	6,62	271°28'16"
34	485 714,20	2 061 693,36	41,66	309°05'45"
35	485 740,47	2 061 661,03	37,44	297°45'46"
36	485 757,91	2 061 627,90	29,96	288°05'03"

**15. Объект культурного наследия «Церковь Михаила Архангела»,
Воронежская область, Грибановский район, село Средний Карачан**

15.1. Графическое описание местоположения границ защитной зоны



Условные обозначения:

- граница защитной зоны
- 1, 2 - характерная точка границ защитной зоны
- :3 - кадастровый номер земельного участка
- граница земельного участка, включенная в ЕГРН
- граница кадастрового квартала
- объект культурного наследия

15.2. Перечень координат характерных точек границ защитной зоны

Наименование поворотных точек	Координаты поворотных точек в МСК-36		Мера линий, м	Дирекционный угол
	X	Y		
1	485 734,40	2 061 600,19	44,89	263°02'23"
2	485 728,96	2 061 555,63	19,99	253°43'54"
3	485 723,36	2 061 536,44	25,77	249°57'43"
4	485 714,53	2 061 512,23	34,95	241°33'54"
5	485 697,89	2 061 481,50	15,80	237°52'45"
6	485 689,49	2 061 468,12	21,22	237°10'44"
7	485 677,99	2 061 450,29	32,46	229°45'38"
8	485 657,02	2 061 425,51	49,85	217°57'09"
9	485 617,71	2 061 394,85	52,34	203°16'24"
10	485 569,63	2 061 374,17	59,76	187°10'51"
11	485 510,34	2 061 366,70	37,44	173°13'14"
12	485 473,16	2 061 371,12	37,55	163°39'53"
13	485 437,13	2 061 381,68	34,95	156°23'02"
14	485 405,11	2 061 395,68	44,89	144°57'02"
15	485 368,36	2 061 421,46	52,33	130°59'40"
16	485 334,03	2 061 460,96	49,86	116°19'25"
17	485 311,92	2 061 505,65	37,44	103°47'55"
18	485 302,99	2 061 542,01	43,59	093°24'24"
19	485 300,40	2 061 585,52	34,15	087°20'52"
20	485 301,98	2 061 619,63	32,46	080°10'19"
21	485 307,52	2 061 651,61	28,28	072°30'25"
22	485 316,02	2 061 678,58	39,92	064°46'58"
23	485 333,03	2 061 714,70	37,43	053°42'09"
24	485 355,19	2 061 744,87	34,95	043°19'09"
25	485 380,62	2 061 768,85	40,45	033°29'37"
26	485 414,35	2 061 791,17	29,96	024°42'01"
27	485 441,57	2 061 803,69	39,92	014°42'04"
28	485 480,18	2 061 813,82	42,41	002°52'43"
29	485 522,54	2 061 815,95	39,92	351°03'58"
30	485 561,98	2 061 809,75	31,43	342°23'22"
31	485 591,94	2 061 800,24	39,92	336°44'55"
32	485 628,62	2 061 784,48	54,81	323°09'56"
33	485 672,49	2 061 751,62	44,90	308°50'35"
34	485 700,65	2 061 716,65	18,34	299°45'09"
35	485 709,75	2 061 700,73	3,88	003°50'37"
36	485 713,62	2 061 700,99	9,47	273°19'51"
37	485 714,17	2 061 691,54	18,13	291°39'17"
38	485 720,86	2 061 674,69	24,03	287°34'59"
39	485 728,12	2 061 651,78	27,20	280°29'02"
40	485 733,07	2 061 625,03	24,88	273°03'53"

16. Объект культурного наследия «Церковь Тихвинская», Воронежская область, Грибановский район, село Тихвинка, ул. Степная, 1а

16.1. Графическое описание местоположения границ защитной зоны



Условные обозначения:

- граница защитной зоны
- 1, 2 - характерная точка границ защитной зоны
- :3 - кадастровый номер земельного участка
- граница земельного участка, включенная в ЕГРН
- граница кадастрового квартала
- объект культурного наследия

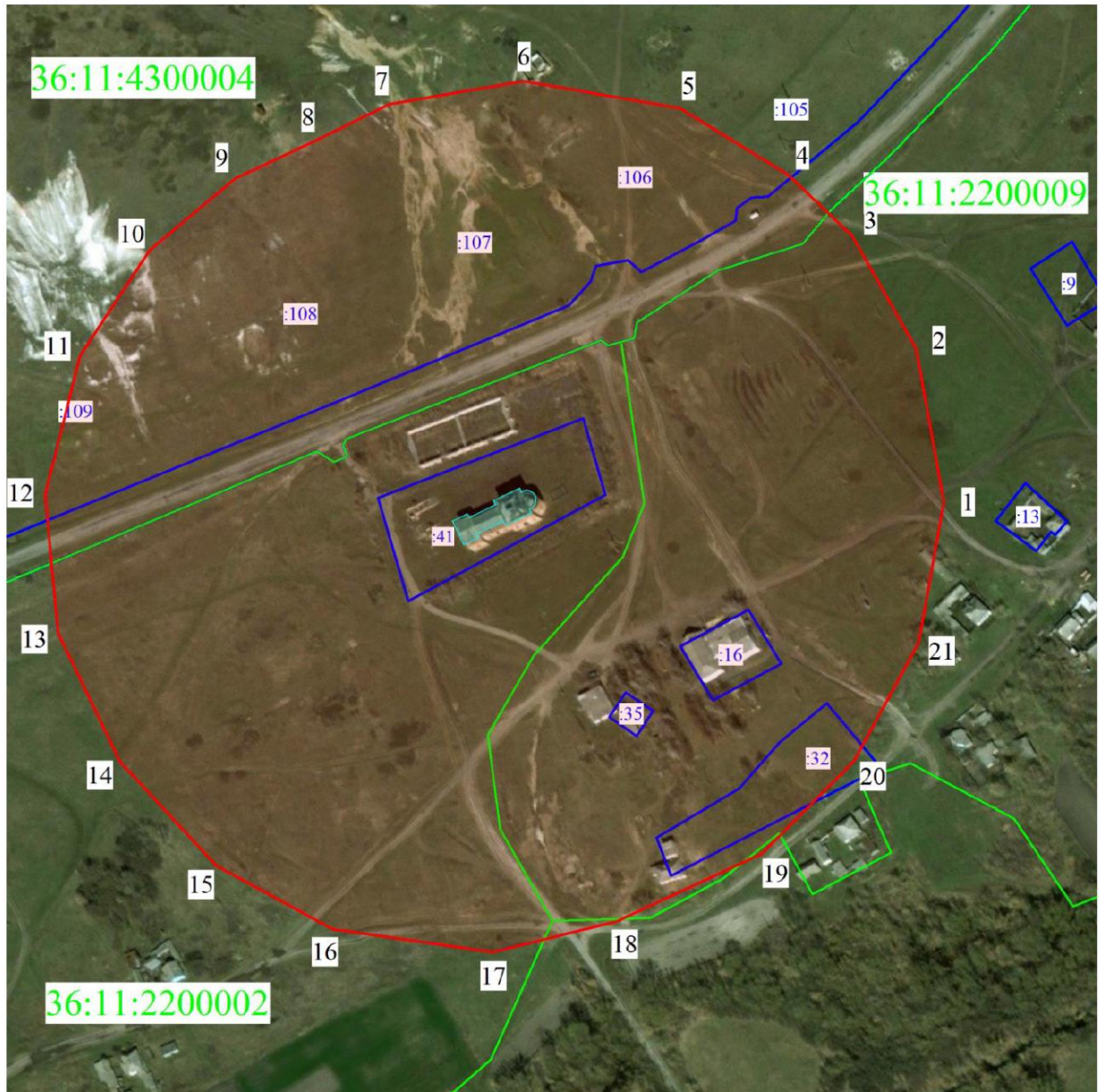
16.2. Перечень координат характерных точек границ защитной зоны

Наименование поворотных точек	Координаты поворотных точек в МСК-36		Мера линий, м	Дирекционный угол
	X	Y		
1	480 467,10	2 251 861,53	27,46	254°36'08"
2	480 459,81	2 251 835,06	19,98	247°49'33"
3	480 452,27	2 251 816,56	14,75	244°53'38"
4	480 446,01	2 251 803,20	28,33	241°35'23"
5	480 432,53	2 251 778,28	7,28	270°14'10"
6	480 432,56	2 251 771,00	4,80	178°34'04"
7	480 427,76	2 251 771,12	7,27	234°00'48"
8	480 423,49	2 251 765,24	11,47	271°08'56"
9	480 423,72	2 251 753,77	4,42	182°43'13"
10	480 419,30	2 251 753,56	6,21	090°49'49"
11	480 419,21	2 251 759,77	31,99	226°25'52"
12	480 397,16	2 251 736,59	31,90	217°15'15"
13	480 371,77	2 251 717,28	34,01	207°47'35"
14	480 341,68	2 251 701,42	36,80	197°39'08"
15	480 306,61	2 251 690,26	31,27	187°53'11"
16	480 275,64	2 251 685,97	26,94	180°02'33"
17	480 248,70	2 251 685,95	18,01	174°46'36"
18	480 230,76	2 251 687,59	29,91	167°54'04"
19	480 201,51	2 251 693,86	41,72	157°37'38"
20	480 162,93	2 251 709,74	37,84	146°11'48"
21	480 131,49	2 251 730,79	42,15	134°44'26"
22	480 101,82	2 251 760,73	26,11	124°55'32"
23	480 086,87	2 251 782,14	28,09	118°03'08"
24	480 073,66	2 251 806,93	12,39	268°20'04"
25	480 073,30	2 251 794,55	6,46	178°24'14"
26	480 066,84	2 251 794,73	14,50	088°37'02"
27	480 067,19	2 251 809,23	5,32	359°53'32"
28	480 072,51	2 251 809,22	5,21	116°48'39"
29	480 070,16	2 251 813,87	4,20	176°26'57"
30	480 065,97	2 251 814,13	7,98	087°07'37"
31	480 066,37	2 251 822,10	35,32	108°24'15"
32	480 055,22	2 251 855,61	33,86	098°28'29"
33	480 050,23	2 251 889,10	21,90	090°37'40"
34	480 049,99	2 251 911,00	30,85	085°34'32"
35	480 052,37	2 251 941,76	36,40	076°04'28"
36	480 061,13	2 251 977,09	41,95	064°48'56"
37	480 078,98	2 252 015,05	43,13	052°36'43"
38	480 105,17	2 252 049,32	26,50	042°38'41"
39	480 124,66	2 252 067,27	27,37	035°30'48"
40	480 146,94	2 252 083,17	31,82	028°32'19"
41	480 174,89	2 252 098,37	30,58	019°36'08"
42	480 203,70	2 252 108,63	34,56	010°15'00"
43	480 237,71	2 252 114,78	35,52	000°56'08"
44	480 273,23	2 252 115,36	22,47	355°30'27"
45	480 295,63	2 252 113,60	45,24	345°49'21"

46	480 339,49	2 252 102,52	44,40	332°56'19"
47	480 379,03	2 252 082,32	42,07	320°32'10"
48	480 411,51	2 252 055,58	33,02	309°45'56"
49	480 432,63	2 252 030,20	33,16	300°40'45"
50	480 449,55	2 252 001,68	37,43	291°36'09"
51	480 463,33	2 251 966,88	36,57	280°59'14"
52	480 470,30	2 251 930,98	30,70	271°30'43"
53	480 471,11	2 251 900,29	20,38	266°42'34"
54	480 469,94	2 251 879,94	18,63	261°13'50"

17. Объект культурного наследия «Церковь Воздвижения Креста», Воронежская область, Каменский район, с. Верхние Марки, ул. Новая жизнь, 120

17.1. Графическое описание местоположения границ защитной зоны



Условные обозначения:

- граница защитной зоны
- 1, 2 - характерная точка границ защитной зоны
- :3 - кадастровый номер земельного участка
- граница земельного участка, включенная в ЕГРН
- граница кадастрового квартала
- объект культурного наследия

17.2. Перечень координат характерных точек границ защитной зоны

Наименование поворотных точек	Координаты поворотных точек в МСК-36		Мера линий, м	Дирекционный угол
	X	Y		
1	414 098,87	1 329 640,24	77,21	349°49'00"
2	414 174,86	1 329 626,59	64,4	330°21'28"
3	414 230,83	1 329 594,74	43,8	313°41'11"
4	414 261,08	1 329 563,07	62,55	301°20'49"
5	414 293,62	1 329 509,65	78,55	280°00'29"
6	414 307,27	1 329 432,30	67,4	260°16'45"
7	414 295,89	1 329 365,87	39,07	243°44'12"
8	414 278,60	1 329 330,83	45,79	244°42'39"
9	414 259,04	1 329 289,43	55,23	230°00'59"
10	414 223,55	1 329 247,11	62,72	213°27'25"
11	414 171,22	1 329 212,53	70,85	194°07'28"
12	414 102,51	1 329 195,24	68,55	174°40'04"
13	414 034,26	1 329 201,61	70,82	154°05'37"
14	413 970,56	1 329 232,55	69,87	137°22'20"
15	413 919,15	1 329 279,87	65,77	118°31'02"
16	413 887,75	1 329 337,66	79,98	098°10'22"
17	413 876,38	1 329 416,83	63,24	076°16'09"
18	413 891,39	1 329 478,26	79,38	064°54'14"
19	413 925,06	1 329 550,15	64,35	045°00'00"
20	413 970,56	1 329 595,65	67	028°49'46"
21	414 029,26	1 329 627,96	70,68	010°00'17"

18. Объект культурного наследия «Больница земская», Воронежская область, Каменский район, с. Марки, ул. Центральная, 5

18.1. Графическое описание местоположения границ защитной зоны



Условные обозначения:

- граница защитной зоны
- 1, 2 - характерная точка границ защитной зоны
- :3 - кадастровый номер земельного участка
- граница земельного участка, включенная в ЕГРН
- граница кадастрового квартала
- объект культурного наследия

18.2. Перечень координат характерных точек границ защитной зоны

Наименование поворотных точек	Координаты поворотных точек в МСК-36		Мера линий, м	Дирекционный угол
	X	Y		
1	415 882,90	1 334 199,25	58,64	088°06'50"
2	415 884,83	1 334 257,86	57,31	073°20'21"
3	415 901,26	1 334 312,76	68,73	055°00'46"
4	415 940,67	1 334 369,07	68,14	036°19'18"
5	415 995,57	1 334 409,43	67,24	017°02'11"
6	416 059,86	1 334 429,13	64,79	358°20'46"
7	416 124,62	1 334 427,26	69,2	345°51'48"
8	416 191,72	1 334 410,36	58,3	326°49'40"
9	416 240,52	1 334 378,46	76,51	308°16'13"
10	416 287,91	1 334 318,39	57,13	289°10'49"
11	416 306,68	1 334 264,43	47,15	275°42'29"
12	416 311,37	1 334 217,51	67,13	268°24'13"
13	416 309,50	1 334 150,41	62,21	253°20'10"
14	416 291,66	1 334 090,81	63,77	235°29'24"
15	416 255,53	1 334 038,26	50,78	218°15'04"
16	416 215,65	1 334 006,82	73,05	200°17'53"
17	416 147,14	1 333 981,48	68,52	180°47'10"
18	416 078,63	1 333 980,54	61,19	168°56'56"
19	416 018,57	1 333 992,27	73,34	150°29'05"
20	415 954,75	1 334 028,40	64,89	130°36'01"
21	415 912,52	1 334 077,67	65,08	112°02'54"
22	415 888,09	1 334 137,99	61,48	094°50'33"

19. Объект культурного наследия «Братская могила № 123», Воронежская область, Каменский район, с. Волчанское

19.1. Графическое описание местоположения границ защитной зоны



Условные обозначения:

- граница защитной зоны
- 1, 2 - характерная точка границ защитной зоны
- :3 - кадастровый номер земельного участка
- граница земельного участка, включенная в ЕГРН
- граница кадастрового квартала
- объект культурного наследия

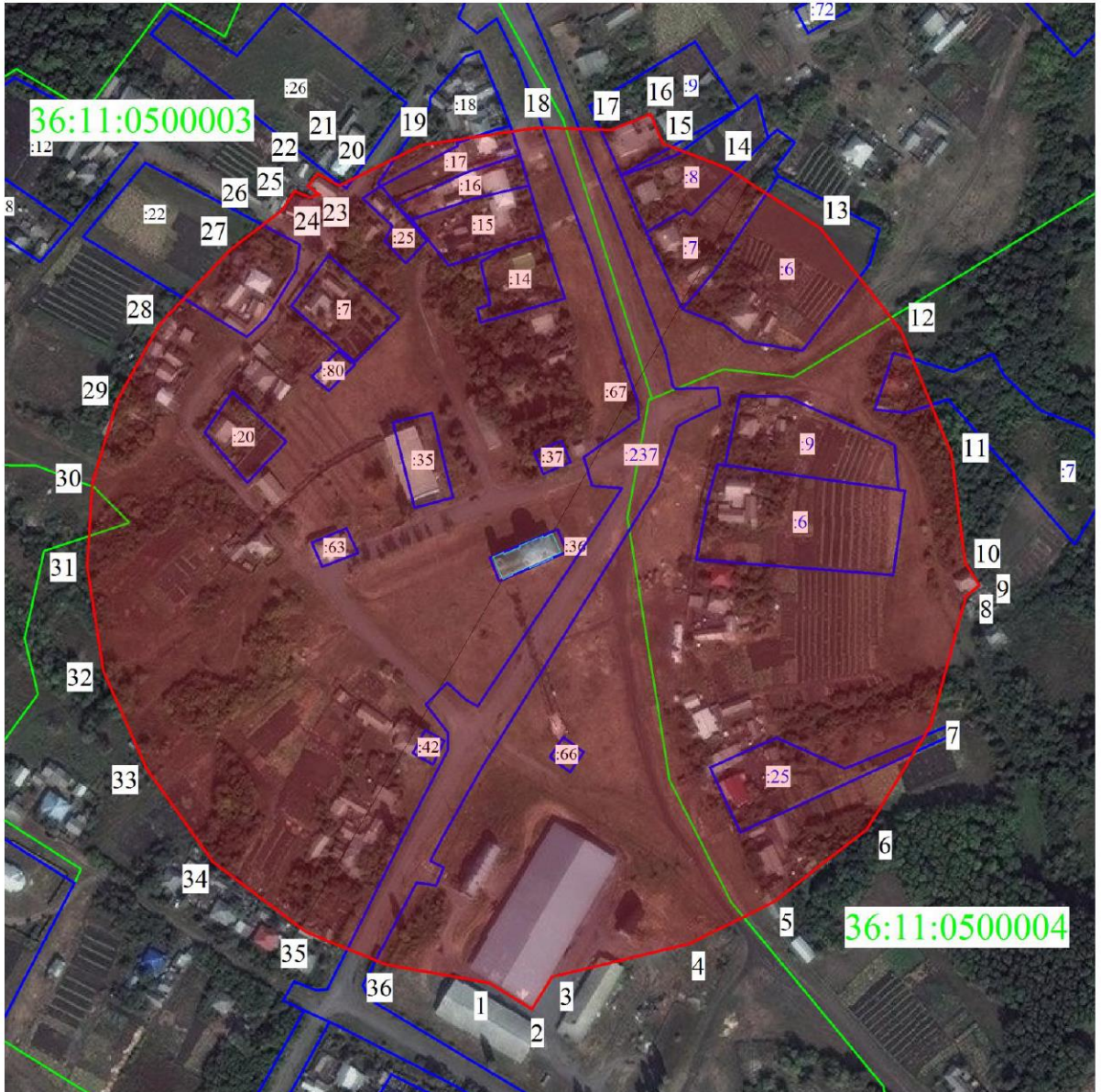
19.2. Перечень координат характерных точек границ защитной зоны

Наименование поворотных точек	Координаты поворотных точек в МСК-36		Мера линий, м	Дирекционный угол
	X	Y		
1	415 065,11	1 323 881,40	16,55	272°29'39"

2	415 065,83	1 323 864,87	16,08	264°28'13"
3	415 064,28	1 323 848,86	39,04	259°22'20"
4	415 057,08	1 323 810,49	31,09	252°58'53"
5	415 047,98	1 323 780,76	38,64	243°40'01"
6	415 030,84	1 323 746,13	39,39	232°13'10"
7	415 006,71	1 323 715,00	34,37	224°35'15"
8	414 982,23	1 323 690,87	32,02	213°51'32"
9	414 955,64	1 323 673,03	32,42	205°22'17"
10	414 926,35	1 323 659,14	40,64	193°58'04"
11	414 886,91	1 323 649,33	33,13	180°36'19"
12	414 853,78	1 323 648,98	39,87	176°43'17"
13	414 813,98	1 323 651,26	14,11	183°37'01"
14	414 799,90	1 323 650,37	7,68	133°02'49"
15	414 794,66	1 323 655,98	25,47	156°27'53"
16	414 771,31	1 323 666,15	31,28	152°03'01"
17	414 743,68	1 323 680,81	32,37	142°18'18"
18	414 718,07	1 323 700,60	37,28	134°11'05"
19	414 692,09	1 323 727,33	42,94	123°29'52"
20	414 668,39	1 323 763,14	34,43	110°39'40"
21	414 656,24	1 323 795,36	31,85	102°35'14"
22	414 649,30	1 323 826,44	7,11	136°52'50"
23	414 644,11	1 323 831,30	6,75	053°00'40"
24	414 648,17	1 323 836,69	27,51	089°32'31"
25	414 648,39	1 323 864,20	35,61	080°45'26"
26	414 654,11	1 323 899,35	12,41	130°49'00"
27	414 646,00	1 323 908,74	13,29	050°14'59"
28	414 654,50	1 323 918,96	4,36	322°22'02"
29	414 657,95	1 323 916,30	22,45	069°15'53"
30	414 665,90	1 323 937,30	35,92	060°50'41"
31	414 683,40	1 323 968,67	23,44	051°55'55"
32	414 697,85	1 323 987,12	24,59	046°04'16"
33	414 714,91	1 324 004,83	41,21	037°40'34"
34	414 747,53	1 324 030,02	37,77	026°58'20"
35	414 781,19	1 324 047,15	24,80	020°26'13"
36	414 804,43	1 324 055,81	21,96	015°51'34"
37	414 825,55	1 324 061,81	26,58	005°44'34"
38	414 852,00	1 324 064,47	24,90	352°10'33"
39	414 876,67	1 324 061,08	22,05	343°18'56"
40	414 897,79	1 324 054,75	9,54	339°34'14"
41	414 906,73	1 324 051,42	38,33	338°49'54"
42	414 942,47	1 324 037,58	37,41	330°50'18"
43	414 975,14	1 324 019,35	23,97	320°18'50"
44	414 993,59	1 324 004,04	37,28	316°11'05"
45	415 020,49	1 323 978,23	35,37	308°30'11"
46	415 042,51	1 323 950,55	24,31	294°33'04"
47	415 052,61	1 323 928,44	29,02	284°34'04"
48	415 059,91	1 323 900,35	19,65	285°20'41"

20. Объект культурного наследия «Церковь Успения», Воронежская область, Каменский район, село Дегтярное, ул. Мира, 21

20.1. Графическое описание местоположения границ защитной зоны



Условные обозначения:

- граница защитной зоны
- 1, 2 - характерная точка границ защитной зоны
- :3 - кадастровый номер земельного участка
- граница земельного участка, включенная в ЕГРН
- граница кадастрового квартала
- объект культурного наследия

20.2. Перечень координат характерных точек границ защитной зоны

Наименование поворотных точек	Координаты поворотных точек в МСК-36		Мера линий, м	Дирекционный угол
	X	Y		
1	399 322,48	1 305 687,62	24,68	121°57'04"
2	399 309,42	1 305 708,56	18,95	032°06'17"
3	399 325,47	1 305 718,63	70,24	076°22'17"
4	399 342,02	1 305 786,89	46,23	063°26'26"
5	399 362,69	1 305 828,24	58,53	052°10'08"
6	399 398,59	1 305 874,47	60,08	031°40'37"
7	399 449,72	1 305 906,02	66,51	015°10'30"
8	399 513,91	1 305 923,43	8,5	050°12'11"
9	399 519,35	1 305 929,96	13,43	328°14'20"
10	399 530,77	1 305 922,89	53,71	353°01'00"
11	399 584,08	1 305 916,36	66,47	337°43'18"
12	399 645,59	1 305 891,16	64,16	321°39'04"
13	399 695,91	1 305 851,35	54,94	302°50'12"
14	399 725,70	1 305 805,19	34,2	291°02'32"
15	399 737,98	1 305 773,27	15,47	337°20'45"
16	399 752,26	1 305 767,31	21,21	248°25'10"
17	399 744,46	1 305 747,59	35,65	272°16'58"
18	399 745,88	1 305 711,97	58,75	261°20'10"
19	399 737,03	1 305 653,89	45,15	243°49'56"
20	399 717,12	1 305 613,37	12,31	297°53'50"
21	399 722,88	1 305 602,49	7,73	219°19'52"
22	399 716,90	1 305 597,59	7,06	125°49'49"
23	399 712,77	1 305 603,31	4,81	252°34'55"
24	399 711,33	1 305 598,72	8,16	290°25'58"
25	399 714,18	1 305 591,07	10,79	213°44'03"
26	399 705,21	1 305 585,08	32,61	232°27'45"
27	399 685,34	1 305 559,22	50,8	223°38'39"
28	399 648,58	1 305 524,16	42,85	208°50'39"
29	399 611,05	1 305 503,49	42,93	196°56'27"
30	399 569,98	1 305 490,98	41,42	183°35'06"
31	399 528,64	1 305 488,39	52,12	171°16'56"
32	399 477,12	1 305 496,29	52,75	156°10'15"
33	399 428,87	1 305 517,60	57,03	144°43'18"
34	399 382,31	1 305 550,54	57,88	126°58'22"
35	399 347,50	1 305 596,78	42,9	111°50'28"
36	399 331,54	1 305 636,60	51,82	100°04'10"

21. Объект культурного наследия «Братская могила № 127», Воронежская область, Каменский район, с. Карпенково

21.1. Графическое описание местоположения границ защитной зоны



Условные обозначения:

- граница защитной зоны
- 1, 2 - характерная точка границ защитной зоны
- 3 - кадастровый номер земельного участка
- граница земельного участка, включенная в ЕГРН
- граница кадастрового квартала
- объект культурного наследия

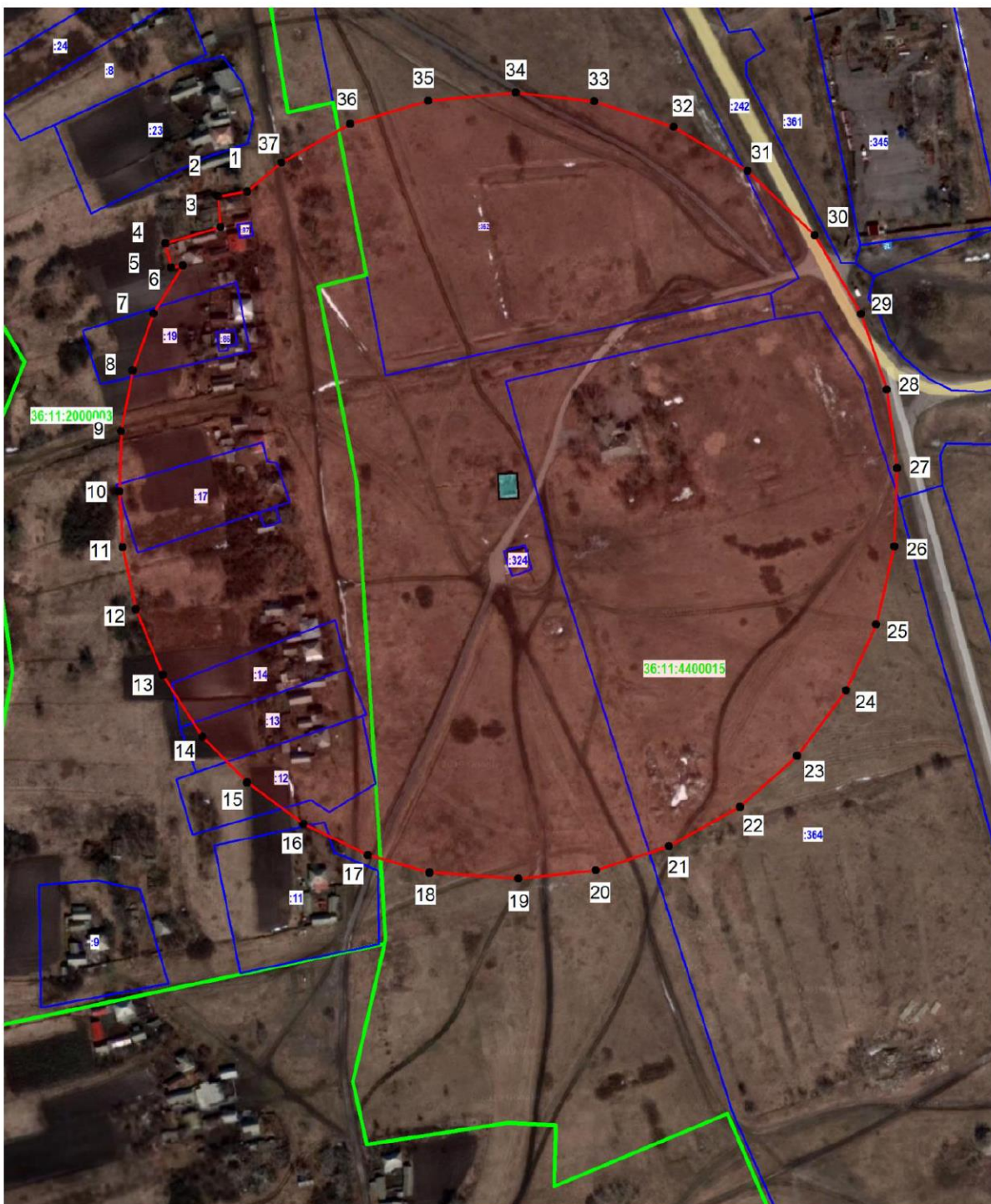
21.2. Перечень координат характерных точек границ защитной зоны

Наименование поворотных точек	Координаты поворотных точек в МСК-36		Мера линий, м	Дирекционный угол
	X	Y		
1	397 484,28	1 310 409,57	33,56	277°27'50"
2	397 488,64	1 310 376,29	28,73	270°20'20"
3	397 488,81	1 310 347,56	33,91	260°48'06"
4	397 483,39	1 310 314,09	34,45	251°39'35"
5	397 472,55	1 310 281,39	38,01	243°40'15"
6	397 455,69	1 310 247,32	39,17	231°24'56"
7	397 431,26	1 310 216,70	23,36	221°46'19"
8	397 413,84	1 310 201,14	4,71	313°47'45"
9	397 417,10	1 310 197,74	12,73	234°23'58"
10	397 409,69	1 310 187,39	5,83	163°03'22"
11	397 404,11	1 310 189,09	23,18	211°36'44"
12	397 384,37	1 310 176,94	24,50	200°33'02"
13	397 361,43	1 310 168,34	30,23	196°11'34"
14	397 332,40	1 310 159,91	34,77	188°15'05"
15	397 297,99	1 310 154,92	30,63	179°20'43"
16	397 267,36	1 310 155,27	25,49	170°17'11"
17	397 242,24	1 310 159,57	25,01	164°26'07"
18	397 218,15	1 310 166,28	30,46	157°03'48"
19	397 190,10	1 310 178,15	34,61	147°10'24"
20	397 161,02	1 310 196,91	30,57	137°58'11"
21	397 138,31	1 310 217,38	33,76	129°12'21"
22	397 116,97	1 310 243,54	41,43	118°47'53"
23	397 097,01	1 310 279,85	40,08	105°56'36"
24	397 086,00	1 310 318,39	28,91	096°09'23"
25	397 082,90	1 310 347,13	37,72	087°23'11"
26	397 084,62	1 310 384,81	35,56	076°34'10"
27	397 092,88	1 310 419,40	20,46	067°06'24"
28	397 100,84	1 310 438,25	6,10	163°49'21"
29	397 094,98	1 310 439,95	6,51	076°56'46"
30	397 096,45	1 310 446,29	7,31	348°04'30"
31	397 103,60	1 310 444,78	18,85	059°52'14"
32	397 113,06	1 310 461,08	31,92	058°13'36"
33	397 129,87	1 310 488,22	34,70	045°34'20"
34	397 154,16	1 310 513,00	39,80	033°25'07"
35	397 187,38	1 310 534,92	36,71	025°13'55"
36	397 220,59	1 310 550,57	35,64	016°18'35"
37	397 254,80	1 310 560,58	33,52	005°18'21"
38	397 288,18	1 310 563,68	34,58	354°17'28"
39	397 322,59	1 310 560,24	34,75	345°04'34"
40	397 356,17	1 310 551,29	25,59	335°59'56"
41	397 379,55	1 310 540,88	27,92	329°38'30"
42	397 403,64	1 310 526,77	25,65	320°42'44"
43	397 423,49	1 310 510,53	20,87	314°49'31"
44	397 438,20	1 310 495,73	22,83	310°12'14"
45	397 452,94	1 310 478,29	19,64	300°48'31"

46	397 463,00	1 310 461,42	22,73	296°31'12"
47	397 473,15	1 310 441,08	17,19	290°14'52"
48	397 479,10	1 310 424,95	5,53	009°59'24"
49	397 484,55	1 310 425,91	15,98	280°18'41"
50	397 487,41	1 310 410,19	3,19	191°12'15"

22. Объект культурного наследия «Школа приходская», Воронежская область, Каменский район, с. Коденцово, ул. Песчаная, 46

22.1. Графическое описание местоположения границ защитной зоны



Условные обозначения:

- граница защитной зоны
- 1, 2 - характерная точка границ защитной зоны
- :3 - кадастровый номер земельного участка
- граница земельного участка, включенная в ЕГРН
- граница кадастрового квартала
- объект культурного наследия

22.2. Перечень координат характерных точек границ защитной зоны

Наименование поворотных точек	Координаты поворотных точек в МСК-36		Мера линий, м	Дирекционный угол
	X	Y		
1	395 869,76	1 316 834,50	15,62	260°16'21"
2	395 867,12	1 316 819,10	16,10	176°04'54"
3	395 851,06	1 316 820,20	30,28	253°32'24"
4	395 842,48	1 316 791,16	13,13	166°25'46"
5	395 829,72	1 316 794,24	6,26	079°52'31"
6	395 830,82	1 316 800,40	29,52	211°17'00"
7	395 805,59	1 316 785,07	32,13	200°18'28"
8	395 775,46	1 316 773,92	32,67	190°31'45"
9	395 743,34	1 316 767,95	31,74	182°02'25"
10	395 711,62	1 316 766,82	29,52	176°23'14"
11	395 682,16	1 316 768,68	33,43	167°37'52"
12	395 649,51	1 316 775,84	37,27	157°49'08"
13	395 615,00	1 316 789,91	38,92	147°24'00"
14	395 582,21	1 316 810,88	33,63	135°40'29"
15	395 558,15	1 316 834,38	37,08	126°22'09"
16	395 536,16	1 316 864,24	37,63	115°44'04"
17	395 519,82	1 316 898,14	33,72	105°44'33"
18	395 510,67	1 316 930,60	47,10	093°52'18"
19	395 507,49	1 316 977,59	40,83	084°02'22"
20	395 511,73	1 317 018,20	40,80	071°47'29"
21	395 524,48	1 317 056,96	42,77	061°03'22"
22	395 545,18	1 317 094,39	40,61	048°10'27"
23	395 572,26	1 317 124,65	43,06	036°43'44"
24	395 606,77	1 317 150,40	38,25	024°36'54"
25	395 641,54	1 317 166,33	42,25	013°04'44"
26	395 682,69	1 317 175,89	41,16	001°50'16"
27	395 723,83	1 317 177,21	41,75	352°41'34"
28	395 765,24	1 317 171,90	42,31	341°21'03"
29	395 805,33	1 317 158,37	48,08	329°27'41"
30	395 846,74	1 317 133,94	49,19	313°41'25"
31	395 880,72	1 317 098,37	45,34	300°36'53"
32	395 903,81	1 317 059,35	44,07	287°53'32"
33	395 917,35	1 317 017,41	41,65	276°12'56"
34	395 921,86	1 316 976,00	46,38	264°45'19"
35	395 917,62	1 316 929,81	42,92	253°28'24"
36	395 905,41	1 316 888,66	41,48	240°41'06"
37	395 885,10	1 316 852,49	23,64	229°32'45"

23. Объект культурного наследия «Лавка торговая», Воронежская область, Каменский район, село Коденцово, ул. Красная, 48

23.1. Графическое описание местоположения границ защитной зоны



Условные обозначения:

- граница защитной зоны
- 1, 2 - характерная точка границ защитной зоны
- :3 - кадастровый номер земельного участка
- граница земельного участка, включенная в ЕГРН
- граница кадастрового квартала
- объект культурного наследия

23.2. Перечень координат характерных точек границ защитной зоны

Наименование поворотных точек	Координаты поворотных точек в МСК-36		Мера линий, м	Дирекционный угол
	X	Y		
1	396 206,85	1 318 291,43	22,07	341°41'47"
2	396 227,80	1 318 284,50	27,08	258°24'43"
3	396 222,36	1 318 257,97	12,68	291°53'37"
4	396 227,09	1 318 246,20	34,82	282°33'20"
5	396 234,66	1 318 212,21	32,35	272°23'31"
6	396 236,01	1 318 179,89	34,04	263°27'19"
7	396 232,13	1 318 146,07	31,79	253°24'22"
8	396 223,05	1 318 115,60	38,65	246°06'51"
9	396 207,40	1 318 080,26	35,74	238°28'01"
10	396 188,71	1 318 049,80	29,94	228°52'25"
11	396 169,02	1 318 027,25	31,16	220°24'21"
12	396 145,29	1 318 007,05	32,06	210°35'46"
13	396 117,69	1 317 990,73	30,95	202°14'54"
14	396 089,04	1 317 979,01	34,06	193°32'04"
15	396 055,93	1 317 971,04	28,64	182°32'30"
16	396 027,32	1 317 969,77	37,47	175°52'03"
17	395 989,95	1 317 972,47	12,70	174°37'18"
18	395 977,31	1 317 973,66	4,61	255°32'29"
19	395 976,16	1 317 969,20	3,01	189°22'06"
20	395 973,19	1 317 968,71	6,29	256°17'43"
21	395 971,70	1 317 962,60	13,61	173°42'56"
22	395 958,17	1 317 964,09	8,45	084°21'49"
23	395 959,00	1 317 972,50	7,29	174°48'20"
24	395 951,74	1 317 973,16	11,12	084°03'50"
25	395 952,89	1 317 984,22	39,31	152°16'29"
26	395 918,09	1 318 002,51	34,74	147°57'41"
27	395 888,64	1 318 020,94	36,18	135°00'00"
28	395 863,06	1 318 046,52	31,79	128°39'56"
29	395 843,20	1 318 071,34	32,45	117°29'49"
30	395 828,22	1 318 100,12	28,00	109°18'55"
31	395 818,96	1 318 126,54	33,24	100°47'09"
32	395 812,74	1 318 159,19	18,22	097°53'08"
33	395 810,24	1 318 177,24	12,14	168°12'31"
34	395 798,36	1 318 179,72	3,02	094°44'52"
35	395 798,11	1 318 182,73	2,47	180°00'00"
36	395 795,64	1 318 182,73	15,86	081°02'33"
37	395 798,11	1 318 198,40	3,34	351°33'15"
38	395 801,41	1 318 197,91	7,47	071°58'39"
39	395 803,72	1 318 205,01	8,73	349°22'20"
40	395 812,30	1 318 203,40	46,58	075°00'22"
41	395 824,35	1 318 248,39	31,17	064°44'32"
42	395 837,65	1 318 276,58	30,19	059°09'12"
43	395 853,13	1 318 302,50	34,17	050°11'17"
44	395 875,01	1 318 328,75	25,12	042°37'41"
45	395 893,49	1 318 345,76	27,32	039°22'14"

46	395 914,61	1 318 363,09	23,17	026°12'00"
47	395 935,40	1 318 373,32	18,58	018°05'37"
48	395 953,06	1 318 379,09	27,74	012°02'50"
49	395 980,19	1 318 384,88	30,35	009°15'05"
50	396 010,15	1 318 389,76	41,40	359°18'29"
51	396 051,55	1 318 389,26	34,49	348°43'57"
52	396 085,38	1 318 382,52	39,53	337°28'58"
53	396 121,90	1 318 367,38	26,62	330°01'32"
54	396 144,96	1 318 354,08	39,74	321°10'49"
55	396 175,92	1 318 329,17	38,72	309°43'06"
56	396 200,66	1 318 299,39	10,08	307°52'12"

24. Объект культурного наследия «Братская могила № 129», Воронежская область, Каменский район, с. Марки

24.1. Графическое описание местоположения границ защитной зоны



Условные обозначения:

- граница защитной зоны
- 1, 2 - характерная точка границ защитной зоны
- :3 - кадастровый номер земельного участка
- граница земельного участка, включенная в ЕГРН
- граница кадастрового квартала
- объект культурного наследия

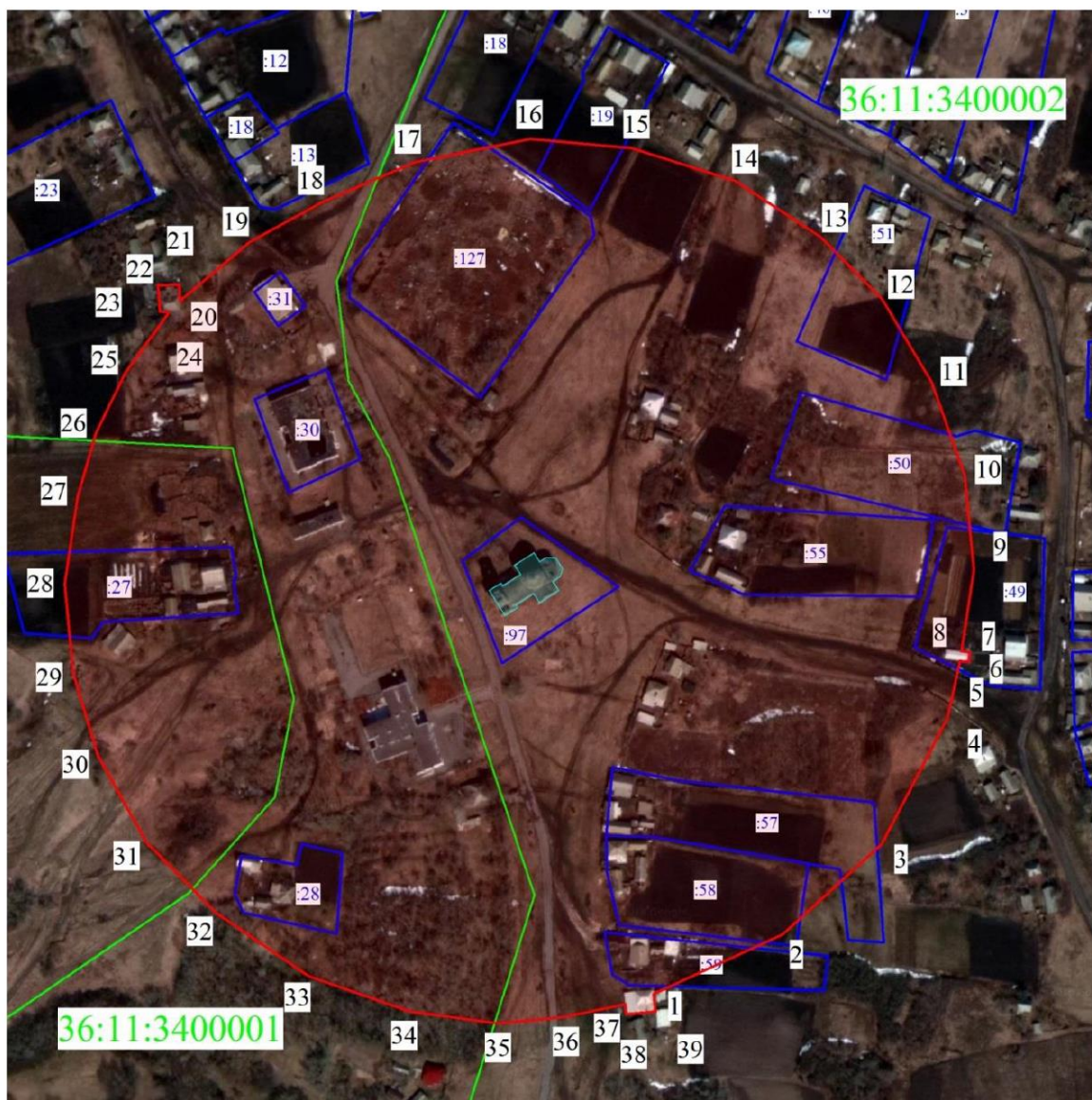
24.2. Перечень координат характерных точек границ защитной зоны

Наименование поворотных точек	Координаты поворотных точек в МСК-36		Мера линий, м	Дирекционный угол
	X	Y		
1	415 734,31	1 334 086,22	3,85	003°52'25"
2	415 738,15	1 334 086,48	19,74	272°42'00"
3	415 739,08	1 334 066,76	21,18	178°55'05"
4	415 717,90	1 334 067,16	3,97	090°00'00"
5	415 717,90	1 334 071,13	16,28	181°24'27"
6	415 701,62	1 334 070,73	11,92	088°45'02"
7	415 701,88	1 334 082,65	14,39	210°37'45"
8	415 689,50	1 334 075,32	29,25	202°37'12"
9	415 662,50	1 334 064,07	26,48	194°09'44"
10	415 636,82	1 334 057,59	28,34	186°54'43"
11	415 608,69	1 334 054,18	28,15	177°55'24"
12	415 580,56	1 334 055,20	28,91	173°25'32"
13	415 551,84	1 334 058,51	31,51	162°03'14"
14	415 521,86	1 334 068,22	30,33	158°02'39"
15	415 493,73	1 334 079,56	31,21	147°07'29"
16	415 467,52	1 334 096,50	38,21	136°06'48"
17	415 439,98	1 334 122,99	35,17	126°44'46"
18	415 418,94	1 334 151,17	30,66	116°39'55"
19	415 405,18	1 334 178,57	29,26	108°11'59"
20	415 396,04	1 334 206,37	28,91	100°16'48"
21	415 390,88	1 334 234,82	31,24	090°28'37"
22	415 390,62	1 334 266,06	27,37	085°00'44"
23	415 393,00	1 334 293,33	25,78	076°02'21"
24	415 399,22	1 334 318,35	27,90	069°08'54"
25	415 409,15	1 334 344,42	31,47	060°32'06"
26	415 424,63	1 334 371,82	33,64	051°32'33"
27	415 445,55	1 334 398,16	35,83	041°24'47"
28	415 472,42	1 334 421,86	38,68	030°25'49"
29	415 505,77	1 334 441,45	34,88	019°44'20"
30	415 538,60	1 334 453,23	34,61	010°34'22"
31	415 572,62	1 334 459,58	32,30	000°13'50"
32	415 604,92	1 334 459,71	34,64	353°25'07"
33	415 639,33	1 334 455,74	28,42	344°36'51"
34	415 666,73	1 334 448,20	31,94	336°17'59"
35	415 695,98	1 334 435,36	25,01	327°19'36"
36	415 717,03	1 334 421,86	26,17	321°08'31"
37	415 737,41	1 334 405,44	32,89	312°14'23"
38	415 759,52	1 334 381,09	37,99	301°52'27"
39	415 779,58	1 334 348,83	12,61	309°02'35"
40	415 787,52	1 334 339,04	10,72	268°36'38"
41	415 787,26	1 334 328,32	6,27	341°30'26"
42	415 793,21	1 334 326,33	7,48	256°42'25"
43	415 791,49	1 334 319,05	10,17	284°41'31"
44	415 794,07	1 334 309,21	34,50	282°04'43"
45	415 801,29	1 334 275,47	36,60	265°05'41"

46	415 798,16	1 334 239,00	33,10	256°13'42"
47	415 790,28	1 334 206,85	25,33	250°03'20"
48	415 781,64	1 334 183,04	18,86	250°02'16"
49	415 775,20	1 334 165,31	18,50	246°10'45"
50	415 767,73	1 334 148,39	26,66	237°33'42"
51	415 753,43	1 334 125,89	25,19	225°28'57"
52	415 735,77	1 334 107,93	21,76	266°09'10"

25. Объект культурного наследия «Церковь Казанской иконы Божией Матери», Воронежская область, Каменский район, с. Пилипы, ул. Мира, 2

25.1. Графическое описание местоположения границ защитной зоны



Условные обозначения:

- граница защитной зоны
- 1, 2 - характерная точка границ защитной зоны
- 3 - кадастровый номер земельного участка
- граница земельного участка, включенная в ЕГРН
- граница кадастрового квартала
- объект культурного наследия

25.2. Перечень координат характерных точек границ защитной зоны

Наименование поворотных точек	Координаты поворотных точек в МСК-36		Мера линий, м	Дирекционный угол
	X	Y		
1	415 734,31	1 334 086,22	3,85	003°52'25"
2	415 738,15	1 334 086,48	19,74	272°42'00"

3	415 739,08	1 334 066,76	21,18	178°55'05"
4	415 717,90	1 334 067,16	3,97	090°00'00"
5	415 717,90	1 334 071,13	16,28	181°24'27"
6	415 701,62	1 334 070,73	11,92	088°45'02"
7	415 701,88	1 334 082,65	14,39	210°37'45"
8	415 689,50	1 334 075,32	29,25	202°37'12"
9	415 662,50	1 334 064,07	26,48	194°09'44"
10	415 636,82	1 334 057,59	28,34	186°54'43"
11	415 608,69	1 334 054,18	28,15	177°55'24"
12	415 580,56	1 334 055,20	28,91	173°25'32"
13	415 551,84	1 334 058,51	31,51	162°03'14"
14	415 521,86	1 334 068,22	30,33	158°02'39"
15	415 493,73	1 334 079,56	31,21	147°07'29"
16	415 467,52	1 334 096,50	38,21	136°06'48"
17	415 439,98	1 334 122,99	35,17	126°44'46"
18	415 418,94	1 334 151,17	30,66	116°39'55"
19	415 405,18	1 334 178,57	29,26	108°11'59"
20	415 396,04	1 334 206,37	28,91	100°16'48"
21	415 390,88	1 334 234,82	31,24	090°28'37"
22	415 390,62	1 334 266,06	27,37	085°00'44"
23	415 393,00	1 334 293,33	25,78	076°02'21"
24	415 399,22	1 334 318,35	27,90	069°08'54"
25	415 409,15	1 334 344,42	31,47	060°32'06"
26	415 424,63	1 334 371,82	33,64	051°32'33"
27	415 445,55	1 334 398,16	35,83	041°24'47"
28	415 472,42	1 334 421,86	38,68	030°25'49"
29	415 505,77	1 334 441,45	34,88	019°44'20"
30	415 538,60	1 334 453,23	34,61	010°34'22"
31	415 572,62	1 334 459,58	32,30	000°13'50"
32	415 604,92	1 334 459,71	34,64	353°25'07"
33	415 639,33	1 334 455,74	28,42	344°36'51"
34	415 666,73	1 334 448,20	31,94	336°17'59"
35	415 695,98	1 334 435,36	25,01	327°19'36"
36	415 717,03	1 334 421,86	26,17	321°08'31"
37	415 737,41	1 334 405,44	32,89	312°14'23"
38	415 759,52	1 334 381,09	37,99	301°52'27"
39	415 779,58	1 334 348,83	12,61	309°02'35"
40	415 787,52	1 334 339,04	10,72	268°36'38"
41	415 787,26	1 334 328,32	6,27	341°30'26"
42	415 793,21	1 334 326,33	7,48	256°42'25"
43	415 791,49	1 334 319,05	10,17	284°41'31"
44	415 794,07	1 334 309,21	34,50	282°04'43"
45	415 801,29	1 334 275,47	36,60	265°05'41"
46	415 798,16	1 334 239,00	33,10	256°13'42"
47	415 790,28	1 334 206,85	25,33	250°03'20"
48	415 781,64	1 334 183,04	18,86	250°02'16"
49	415 775,20	1 334 165,31	18,50	246°10'45"
50	415 767,73	1 334 148,39	26,66	237°33'42"
51	415 753,43	1 334 125,89	25,19	225°28'57"
52	415 735,77	1 334 107,93	21,76	266°09'10"

26. Объект культурного наследия «Церковь Троицы», Воронежская область, Каменский район, село Сончино, ул. Ленина, 22

26.1. Графическое описание местоположения границ защитной зоны



Условные обозначения:

- граница защитной зоны
- 1, 2 - характерная точка границ защитной зоны
- 3 - кадастровый номер земельного участка
- граница земельного участка, включенная в ЕГРН
- граница кадастрового квартала
- объект культурного наследия

26.2. Перечень координат характерных точек границ защитной зоны

Наименование поворотных точек	Координаты поворотных точек в МСК-36		Мера линий, м	Дирекционный угол
	X	Y		
1	404 803,07	1 322 620,42	19,42	145°15'16"
2	404 787,11	1 322 631,49	49,61	049°36'10"
3	404 819,26	1 322 669,27	7,74	324°49'56"
4	404 825,59	1 322 664,81	48,94	049°39'28"
5	404 857,27	1 322 702,11	47,4	035°44'44"
6	404 895,74	1 322 729,80	57,67	020°58'16"
7	404 949,59	1 322 750,44	55,01	008°20'27"
8	405 004,02	1 322 758,42	62,54	352°53'27"
9	405 066,08	1 322 750,68	44,3	335°15'27"
10	405 106,31	1 322 732,14	50,17	323°32'37"
11	405 146,66	1 322 702,33	4,34	049°29'05"
12	405 149,48	1 322 705,63	12,25	323°35'52"
13	405 159,34	1 322 698,36	6,25	232°40'18"
14	405 155,55	1 322 693,39	48,46	306°35'36"
15	405 184,44	1 322 654,48	50,89	292°47'10"
16	405 204,15	1 322 607,56	57,02	275°18'46"
17	405 209,43	1 322 550,78	55,05	261°25'21"
18	405 201,22	1 322 496,35	53,2	245°55'33"
19	405 179,52	1 322 447,78	77,92	229°52'58"
20	405 129,31	1 322 388,19	60,75	213°15'12"
21	405 078,51	1 322 354,88	43,64	196°52'40"
22	405 036,75	1 322 342,21	52,37	184°33'23"
23	404 984,55	1 322 338,05	64,41	168°30'06"
24	404 921,43	1 322 350,89	71,05	147°53'13"
25	404 861,25	1 322 388,66	52,44	133°11'03"
26	404 825,36	1 322 426,90	59,97	117°22'06"
27	404 797,79	1 322 480,16	64,3	099°52'37"
28	404 786,76	1 322 543,51	48,31	082°11'01"
29	404 793,33	1 322 591,37	30,64	071°27'52"

27. Объект культурного наследия «Церковь Успения Божией Матери», Воронежская область, Каменский район, с. Трехстенки, ул. Центральная, 48

27.1. Графическое описание местоположения границ защитной зоны



Условные обозначения:

- граница защитной зоны
- 1, 2 - характерная точка границ защитной зоны
- :3 - кадастровый номер земельного участка
- граница земельного участка, включенная в ЕГРН
- граница кадастрового квартала
- объект культурного наследия

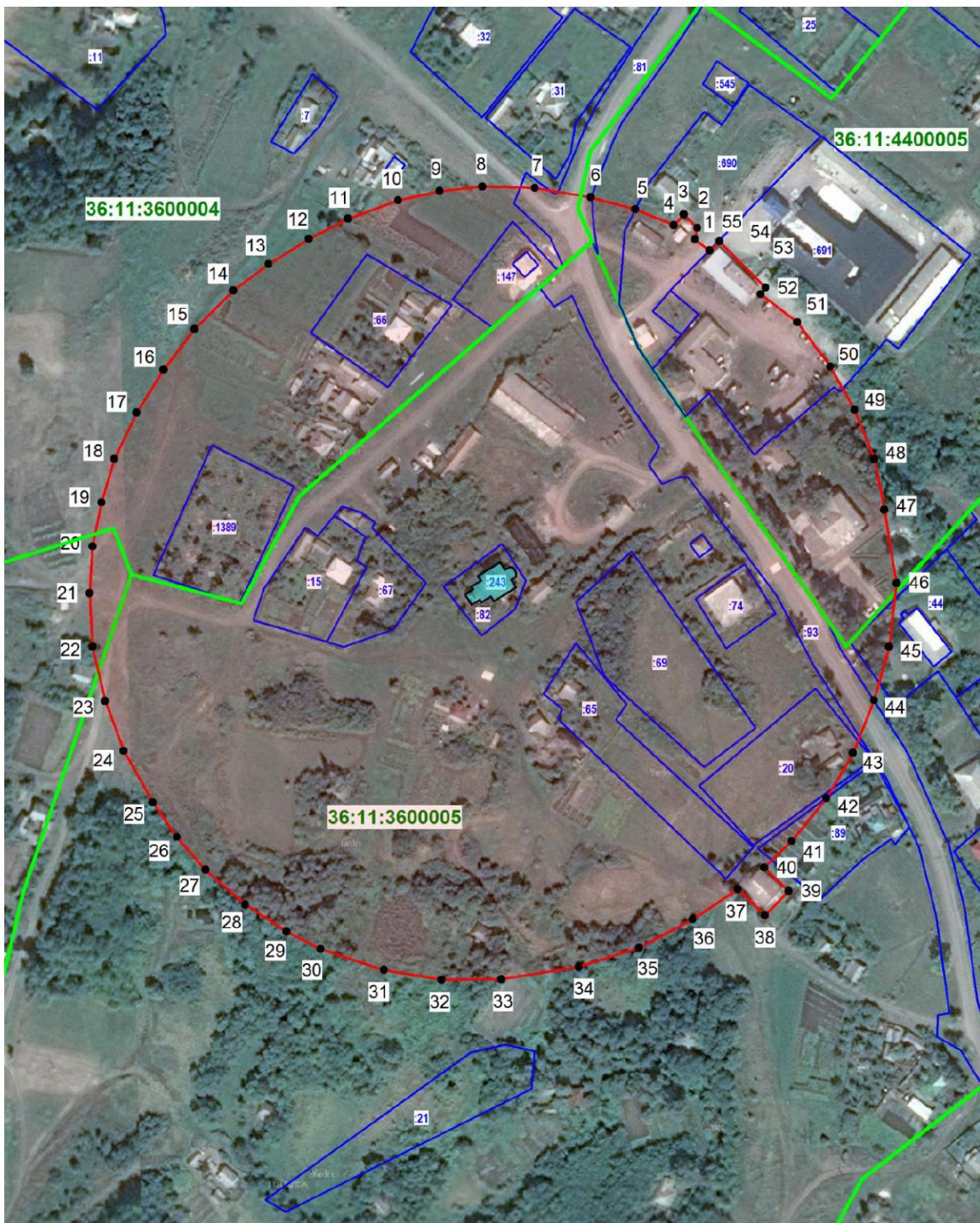
27.2. Перечень координат характерных точек границ защитной зоны

Наименование поворотных точек	Координаты поворотных точек в МСК-36		Мера линий, м	Дирекционный угол
	X	Y		
1	402 251,23	1 318 089,22	16,87	291°13'40"
2	402 257,34	1 318 073,49	7,39	203°57'45"
3	402 250,59	1 318 070,49	7,25	288°54'35"
4	402 252,94	1 318 063,63	16,94	198°26'44"
5	402 236,87	1 318 058,27	14,33	109°38'54"
6	402 232,05	1 318 071,77	21,58	199°51'14"
7	402 211,75	1 318 064,44	27,29	201°03'53"
8	402 186,28	1 318 054,63	6,72	289°38'53"
9	402 188,54	1 318 048,30	16,71	197°09'20"
10	402 172,57	1 318 043,37	8,44	115°37'26"
11	402 168,92	1 318 050,98	15,64	192°21'57"
12	402 153,64	1 318 047,63	26,99	183°23'56"
13	402 126,70	1 318 046,03	20,74	176°22'44"
14	402 106,00	1 318 047,34	27,53	170°44'22"
15	402 078,83	1 318 051,77	25,79	165°39'24"
16	402 053,84	1 318 058,16	30,09	159°33'35"
17	402 025,64	1 318 068,67	27,00	151°49'17"
18	402 001,84	1 318 081,42	35,47	136°28'25"
19	401 976,12	1 318 105,85	34,93	129°33'05"
20	401 953,88	1 318 132,78	35,69	120°32'43"
21	401 935,74	1 318 163,52	38,09	109°37'10"
22	401 922,95	1 318 199,40	33,86	099°22'54"
23	401 917,43	1 318 232,81	33,13	089°29'55"
24	401 917,72	1 318 265,94	31,14	079°47'26"
25	401 923,24	1 318 296,59	18,11	082°09'39"
26	401 925,71	1 318 314,53	42,83	073°01'59"
27	401 938,21	1 318 355,50	44,11	060°23'43"
28	401 960,00	1 318 393,85	51,19	047°04'27"
29	401 994,86	1 318 431,33	44,57	032°45'08"
30	402 032,34	1 318 455,44	47,77	025°27'16"
31	402 075,47	1 318 475,97	13,31	092°45'25"
32	402 074,83	1 318 489,26	13,43	008°15'46"
33	402 088,12	1 318 491,19	12,90	274°45'23"
34	402 089,19	1 318 478,33	36,24	358°17'31"
35	402 125,41	1 318 477,25	9,24	356°01'45"
36	402 134,63	1 318 476,61	4,08	087°02'47"
37	402 134,84	1 318 480,68	17,92	357°05'23"
38	402 152,74	1 318 479,77	11,30	321°54'09"
39	402 161,63	1 318 472,80	37,53	346°20'42"
40	402 198,10	1 318 463,94	41,78	334°40'48"

41	402 235,87	1 318 446,07	38,82	324°17'14"
42	402 267,39	1 318 423,41	44,97	311°27'59"
43	402 297,17	1 318 389,71	49,91	297°23'30"
44	402 320,13	1 318 345,40	42,00	284°25'12"
45	402 330,59	1 318 304,72	34,35	273°38'20"
46	402 332,77	1 318 270,44	26,60	264°44'14"
47	402 330,33	1 318 243,95	23,62	260°16'28"
48	402 326,34	1 318 220,67	30,99	258°59'15"
49	402 320,42	1 318 190,25	30,81	249°00'00"
50	402 309,38	1 318 161,49	32,48	240°13'20"
51	402 293,25	1 318 133,30	33,49	231°20'25"
52	402 272,33	1 318 107,15	27,69	220°21'24"


28. Объект культурного наследия «Церковь И. Богослова», Воронежская область, Каменский район, село Тхорёвка, ул. Центральная, 38а

28.1. Графическое описание местоположения границ защитной зоны



Условные обозначения:

- граница защитной зоны
- 1, 2 - характерная точка границ защитной зоны
- :3 - кадастровый номер земельного участка
- граница земельного участка, включенная в ЕГРН
- граница кадастрового квартала

 - объект культурного наследия

28.2. Перечень координат характерных точек границ защитной зоны

Наименование поворотных точек	Координаты поворотных точек в МСК-36		Мера линий, м	Дирекционный угол
	X	Y		
1	406 981,92	1 310 196,44	6,25	012°11'27"
2	406 988,03	1 310 197,76	10,27	315°00'00"
3	406 995,29	1 310 190,50	7,83	222°24'42"
4	406 989,51	1 310 185,22	22,27	292°12'44"
5	406 997,93	1 310 164,60	24,48	285°25'17"
6	407 004,44	1 310 141,00	30,32	279°30'43"
7	407 009,45	1 310 111,10	28,10	271°15'52"
8	407 010,07	1 310 083,01	22,76	263°59'56"
9	407 007,69	1 310 060,37	22,70	257°28'56"
10	407 002,77	1 310 038,21	28,46	249°56'28"
11	406 993,01	1 310 011,48	23,48	242°33'43"
12	406 982,19	1 309 990,64	25,33	237°55'22"
13	406 968,74	1 309 969,18	23,63	233°27'53"
14	406 954,67	1 309 950,19	29,06	224°56'39"
15	406 934,10	1 309 929,66	27,23	217°22'30"
16	406 912,46	1 309 913,13	27,03	212°14'37"
17	406 889,60	1 309 898,71	27,29	205°34'11"
18	406 864,98	1 309 886,93	24,22	196°34'45"
19	406 841,77	1 309 880,02	23,86	191°21'42"
20	406 818,38	1 309 875,32	25,02	183°37'14"
21	406 793,41	1 309 873,74	28,53	176°49'33"
22	406 764,92	1 309 875,32	29,60	166°57'32"
23	406 736,08	1 309 882,00	28,32	159°38'43"
24	406 709,53	1 309 891,85	31,60	150°35'17"
25	406 682,00	1 309 907,37	22,49	145°10'45"
26	406 663,54	1 309 920,21	23,18	138°41'27"
27	406 646,13	1 309 935,51	28,18	130°57'23"
28	406 627,66	1 309 956,79	26,21	123°22'29"
29	406 613,24	1 309 978,68	20,45	117°22'01"
30	406 603,84	1 309 996,84	35,53	108°10'11"
31	406 592,76	1 310 030,60	31,02	099°27'44"
32	406 587,66	1 310 061,20	32,01	089°41'45"
33	406 587,83	1 310 093,21	41,83	081°02'48"
34	406 594,34	1 310 134,53	33,77	072°25'06"
35	406 604,54	1 310 166,72	32,24	062°02'10"
36	406 619,66	1 310 195,20	29,00	056°16'37"
37	406 635,76	1 310 219,32	19,95	134°00'18"
38	406 621,90	1 310 233,67	18,09	044°38'30"
39	406 634,77	1 310 246,38	18,10	313°54'11"
40	406 647,32	1 310 233,34	20,38	045°50'06"
41	406 661,52	1 310 247,96	29,36	039°24'57"
42	406 684,20	1 310 266,60	27,91	030°16'38"
43	406 708,30	1 310 280,67	30,30	021°48'56"

44	406 736,43	1 310 291,93	29,62	015°47'29"
45	406 764,93	1 310 299,99	34,06	006°40'35"
46	406 798,76	1 310 303,95	39,64	350°31'59"
47	406 837,86	1 310 297,43	27,47	348°48'46"
48	406 864,81	1 310 292,10	28,41	338°12'08"
49	406 891,19	1 310 281,55	26,45	330°32'14"
50	406 914,22	1 310 268,54	29,41	323°15'59"
51	406 937,79	1 310 250,95	24,58	307°29'41"
52	406 952,75	1 310 231,45	4,49	036°01'39"
53	406 956,38	1 310 234,09	34,78	315°00'00"
54	406 980,97	1 310 209,50	7,28	226°43'32"
55	406 975,98	1 310 204,20	9,77	307°25'58"