

Управление по охране объектов культурного наследия
Воронежской области

ПРИКАЗ

23 декабря 2019 г.

№ 71-01-07/382

Воронеж

**Об утверждении графического описания местоположения границ
(с перечнем координат характерных точек этих границ) защитных зон
объектов культурного наследия, расположенных на территории
Воронежской области**

В соответствии с ч. 4 ст. 34.1 Федерального закона от 25 июня 2002 года № 73-ФЗ «Об объектах культурного наследия (памятниках истории и культуры) народов Российской Федерации», Законом Воронежской области от 05.05.2015 № 46-ОЗ «Об особенностях правового регулирования отношений, связанных с сохранением, использованием, популяризацией и государственной охраной объектов культурного наследия на территории Воронежской области», Положением об управлении по охране объектов культурного наследия Воронежской области, утвержденным постановлением правительства Воронежской области от 13.04.2015 № 275, в целях государственной охраны объектов культурного наследия (памятников истории и культуры)

п р и к а з ы в а ю:

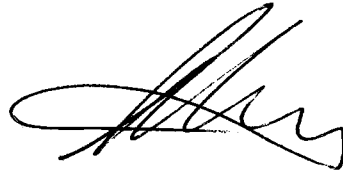
1. Утвердить прилагаемое Графическое описание местоположения границ (с перечнем координат характерных точек этих границ) защитных зон объектов культурного наследия, расположенных на территории Воронежской области.

2. В границах защитных зон объектов культурного наследия в целях обеспечения сохранности объектов культурного наследия и композиционно-видовых связей (панорам) запрещаются строительство объектов капитального

строительства и их реконструкция, связанная с изменением их параметров (высоты, количества этажей, площади), за исключением строительства и реконструкции линейных объектов.

3. Контроль за исполнением настоящего приказа оставляю за собой.

Заместитель руководителя управления

A handwritten signature in black ink, consisting of several fluid, overlapping loops and strokes, characteristic of a cursive signature.

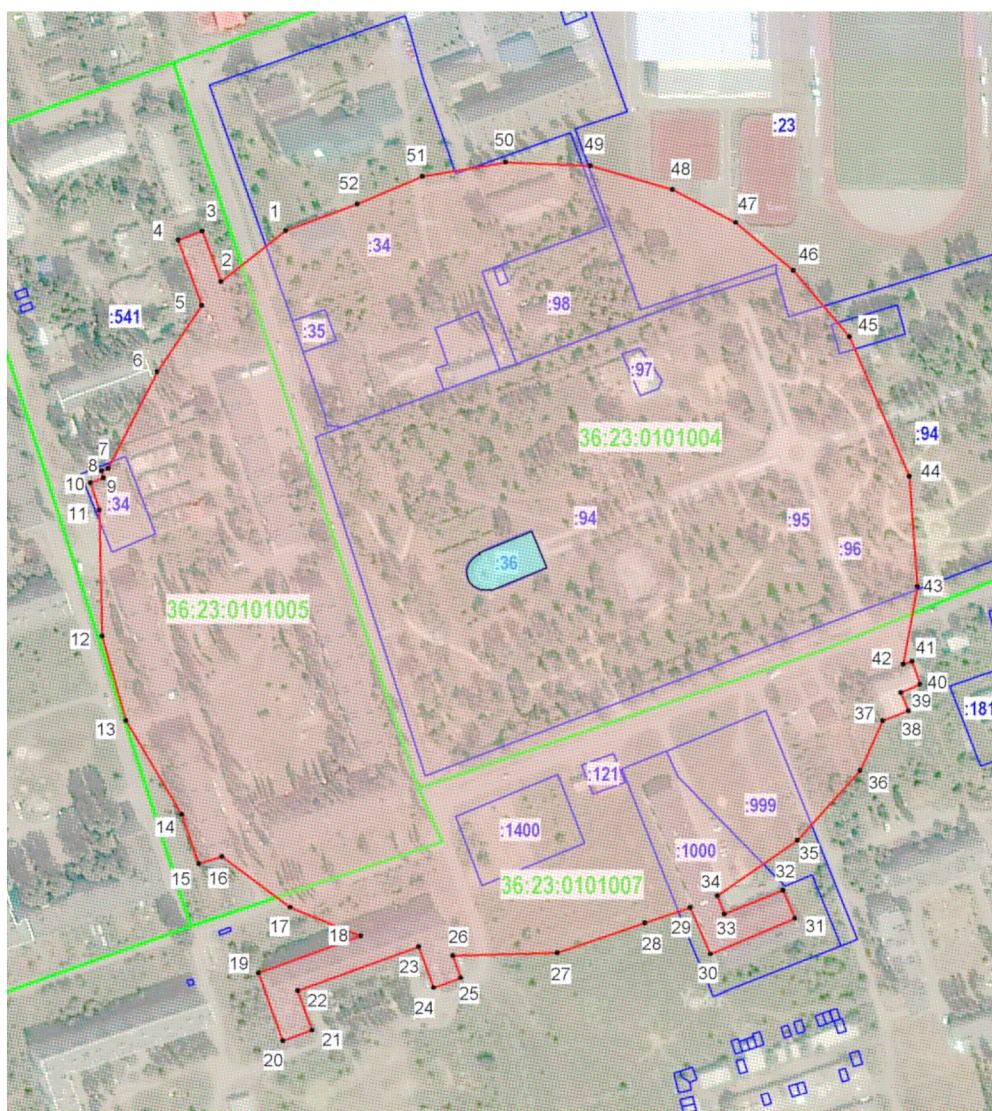
М.М. Ивкович

Утверждены
приказом управления по охране
объектов культурного наследия
Воронежской области
23.12.2019 № 71-01-07/382

Графическое описание местоположения границ (с перечнем координат характерных точек этих границ) защитных зон объектов культурного наследия, расположенных на территории Воронежской области

1. Объект культурного наследия «Братская могила», Воронежская область, Поворинский район, г. Поворино, парк Победы

1.1. Графическое описание местоположения границ защитной зоны



Условные обозначения:

- граница защитной зоны
- 1, 2 - характерная точка границ защитной зоны
- :35 - кадастровый номер земельного участка
- граница земельного участка, включенная в ЕГРН
- граница кадастрового квартала

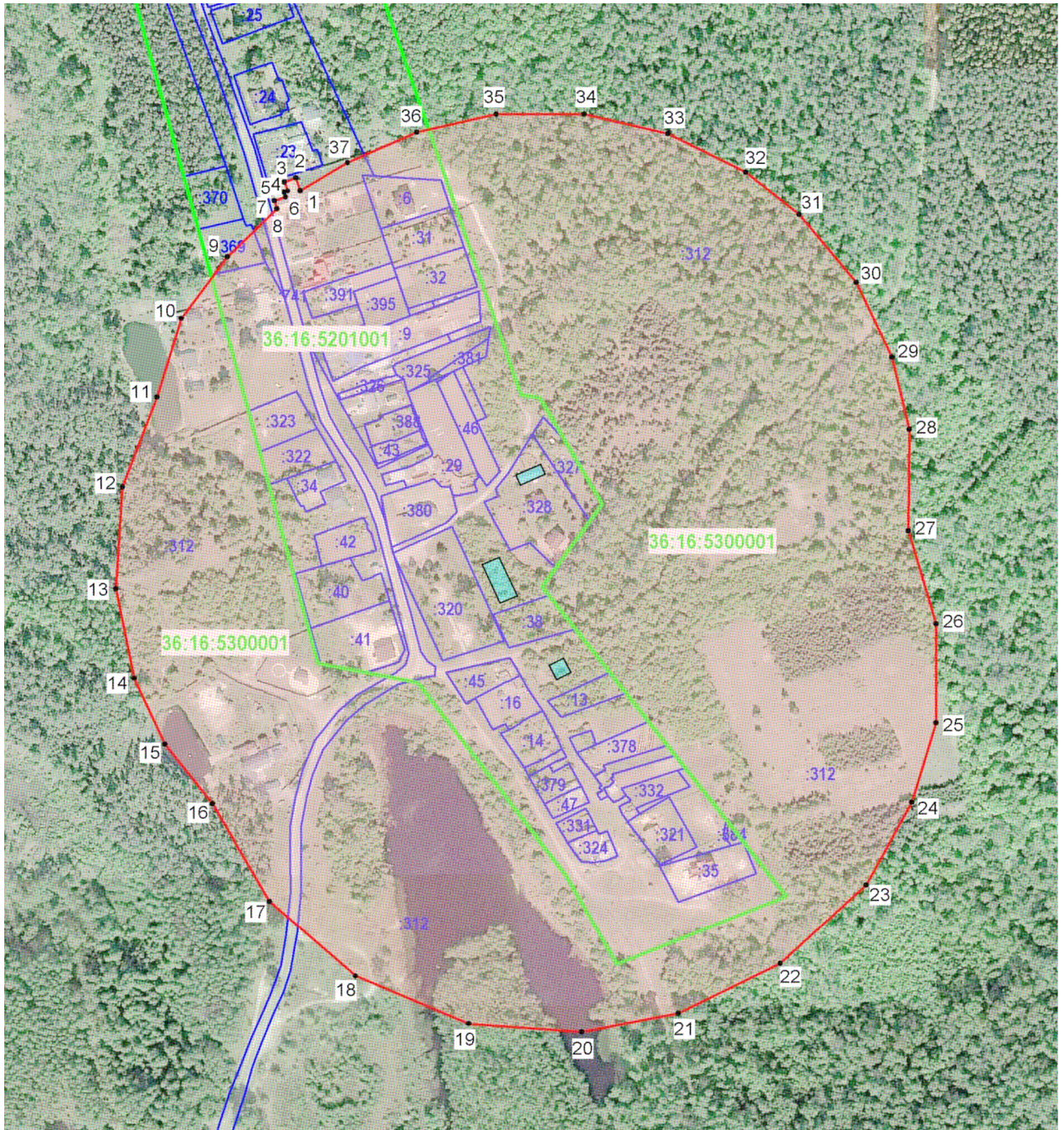
1.2. Перечень координат характерных точек границ защитной зоны

Наименование поворотных точек	Координаты поворотных точек в МСК-36		Мера линий, м	Дирекционный угол
	X	Y		
1	460835,98	2302539,75	44,59	231°38'50"
2	460808,31	2302504,78	29,25	339°40'32"
3	460835,74	2302494,62	13,98	249°39'35"
4	460830,88	2302481,51	37,91	160°10'09"
5	460795,22	2302494,37	43,34	214°02'32"
6	460759,31	2302470,11	58,93	206°40'10"
7	460706,65	2302443,66	3,84	251°36'44"
8	460705,44	2302440,02	4,00	165°57'50"
9	460701,56	2302440,99	7,52	249°12'11"
10	460698,89	2302433,96	15,57	161°51'21"
11	460684,09	2302438,81	68,69	178°46'55"
12	460615,42	2302440,27	47,79	164°09'06"
13	460569,45	2302453,32	59,10	149°20'50"
14	460518,61	2302483,45	28,39	161°00'12"
15	460491,77	2302492,69	13,08	073°15'17"
16	460495,54	2302505,22	46,14	126°31'20"
17	460468,08	2302542,30	41,32	112°11'43"
18	460452,47	2302580,56	58,87	250°08'24"
19	460432,47	2302525,19	38,86	160°08'34"
20	460395,92	2302538,39	16,62	070°09'30"
21	460401,56	2302554,02	22,65	340°08'56"
22	460422,86	2302546,33	69,85	070°08'55"
23	460446,58	2302612,03	23,59	160°09'06"
24	460424,39	2302620,04	15,69	070°08'41"
25	460429,72	2302634,80	12,88	340°06'57"
26	460441,83	2302630,42	56,63	088°25'17"
27	460443,39	2302687,03	50,21	071°15'43"
28	460459,52	2302734,58	26,08	071°04'18"
29	460467,98	2302759,25	27,53	156°51'12"
30	460442,67	2302770,07	49,90	066°59'07"
31	460462,18	2302816,00	16,54	337°05'33"
32	460477,42	2302809,56	34,33	247°33'59"
33	460464,32	2302777,83	10,74	338°42'49"
34	460474,33	2302773,93	52,87	055°09'10"
35	460504,54	2302817,32	50,86	041°54'28"
36	460542,39	2302851,29	29,74	024°20'31"
37	460569,49	2302863,55	14,92	069°13'58"
38	460574,78	2302877,50	10,84	338°17'13"
39	460584,85	2302873,49	11,25	066°29'14"
40	460589,34	2302883,81	13,08	341°02'19"
41	460601,71	2302879,56	5,12	252°37'33"
42	460600,18	2302874,67	42,87	010°19'09"
43	460642,36	2302882,35	60,09	355°49'46"
44	460702,29	2302877,98	82,61	336°49'27"
45	460778,23	2302845,47	47,26	319°53'02"

46	460814,37	2302815,02	40,59	309°48'07"
47	460840,35	2302783,84	38,63	297°41'10"
48	460858,30	2302749,63	46,23	286°08'59"
49	460871,16	2302705,22	46,14	272°24'35"
50	460873,10	2302659,12	45,79	260°15'21"
51	460865,35	2302613,99	38,39	247°11'43"
52	460850,47	2302578,60	41,46	249°32'45"

2. Объект культурного наследия «Комплекс усадьбы Кряжова (9 объектов)», Воронежская область, Новоусманский район, пос. Маклок, 36

2.1. Графическое описание местоположения границ защитной зоны



Условные обозначения:

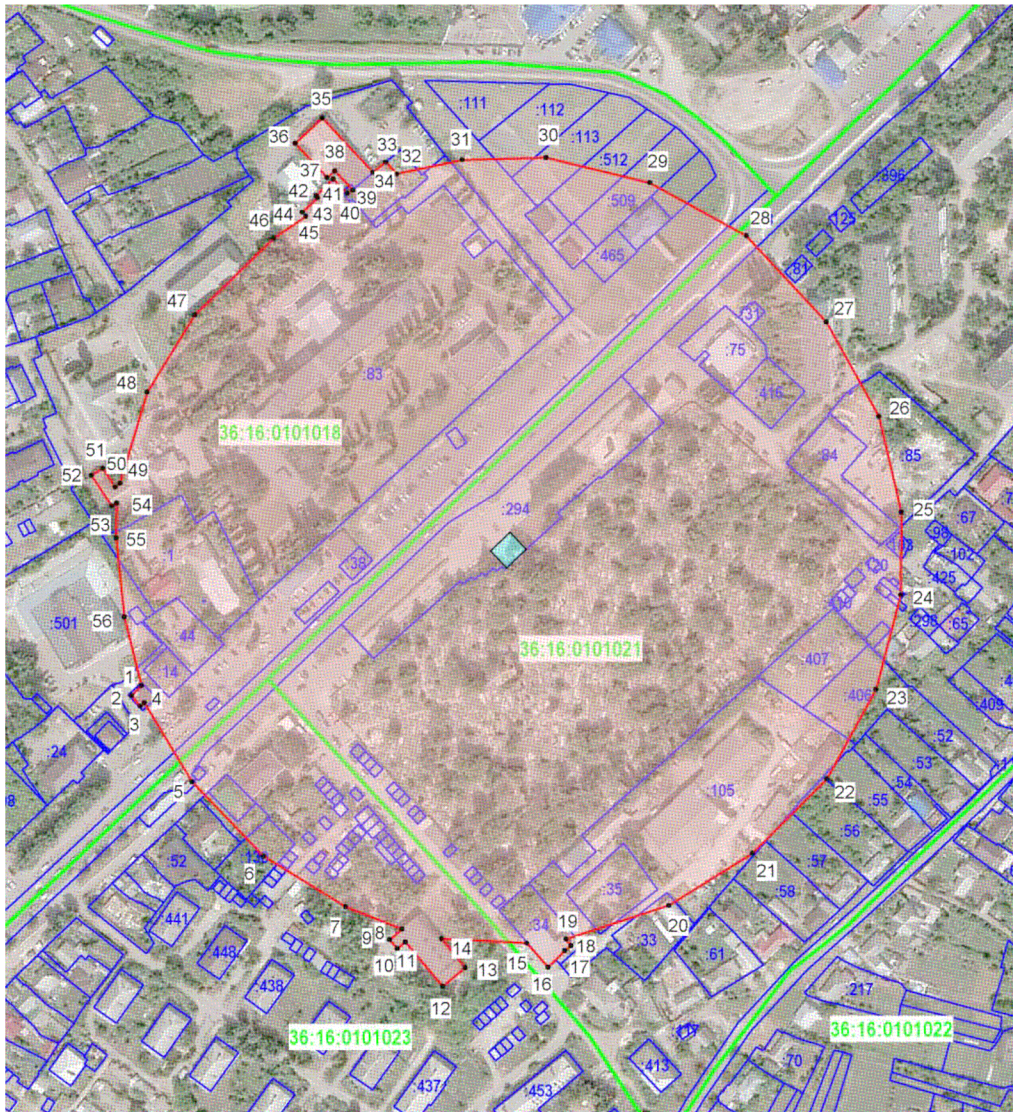
- граница защитной зоны
- 1, 2 - характерная точка границ защитной зоны
- 45 - кадастровый номер земельного участка
- граница земельного участка, включенная в ЕГРН
- граница кадастрового квартала

1.2. Перечень координат характерных точек границ защитной зоны






Наименование поворотных точек	Координаты поворотных точек в МСК-36		Мера линий, м	Дирекционный угол
	X	Y		
1	530125,22	1314206,72	9,61	341°48'37"
2	530134,35	1314203,72	8,41	249°41'28"
3	530131,43	1314195,83	6,68	159°39'54"
4	530125,17	1314198,15	2,61	249°37'25"
5	530124,26	1314195,70	3,59	162°28'28"
6	530120,84	1314196,78	7,95	251°07'55"
7	530118,27	1314189,26	6,10	163°43'56"
8	530112,41	1314190,97	48,35	224°52'27"
9	530078,15	1314156,86	53,91	215°43'50"
10	530034,39	1314125,38	58,43	196°15'38"
11	529978,30	1314109,02	68,23	200°17'58"
12	529914,31	1314085,35	72,61	183°41'15"
13	529841,85	1314080,68	65,00	168°46'42"
14	529778,09	1314093,33	51,43	155°46'02"
15	529731,19	1314114,44	53,37	142°27'37"
16	529688,87	1314146,96	79,55	150°46'59"
17	529619,44	1314185,79	79,33	132°12'19"
18	529566,15	1314244,55	84,52	113°38'18"
19	529532,26	1314321,98	77,35	094°19'48"
20	529526,42	1314399,11	67,33	078°44'12"
21	529539,57	1314465,14	78,14	062°51'52"
22	529575,21	1314534,68	81,21	046°18'26"
23	529631,31	1314593,40	66,52	028°01'44"
24	529690,03	1314624,66	58,80	016°27'34"
25	529746,42	1314641,32	70,42	000°00'00"
26	529816,84	1314641,32	69,26	344°05'15"
27	529883,45	1314622,33	71,80	000°31'07"
28	529955,25	1314622,98	52,85	346°51'18"
29	530006,72	1314610,96	58,58	335°26'19"
30	530060,00	1314586,61	62,13	321°12'02"
31	530108,42	1314547,68	47,31	309°44'03"
32	530138,66	1314511,30	59,71	297°04'02"
33	530165,83	1314458,13	58,96	283°45'55"
34	530179,86	1314400,86	60,19	270°00'00"
35	530179,86	1314340,67	55,80	256°31'36"
36	530166,86	1314286,41	52,01	245°27'01"
37	530145,25	1314239,10	38,07	238°15'34"

3. Объект культурного наследия «Братская могила № 415», Воронежская область, Новоусманский район, с. Новая Усмань, кладбище

3.1. Графическое описание местоположения границ защитной зоны



Условные обозначения:

-  - граница защитной зоны
-  1, 2 - характерная точка границ защитной зоны
-  :35 - кадастровый номер земельного участка
-  - граница земельного участка, включенная в ЕГРН
-  - граница кадастрового квартала

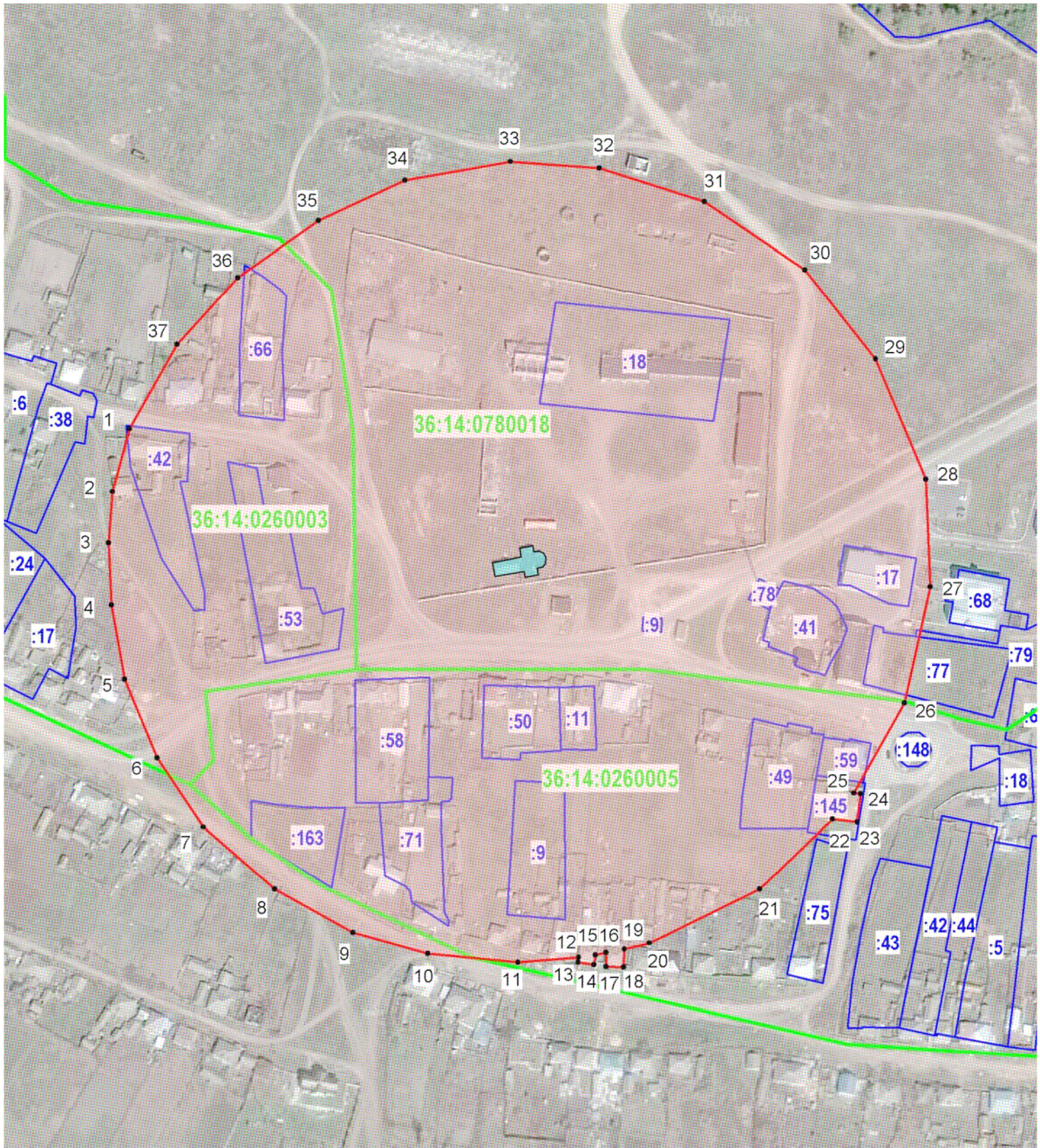
3.2. Перечень координат характерных точек границ защитной зоны

Наименование поворотных точек	Координаты поворотных точек в МСК-36		Мера линий, м	Дирекционный угол
	X	Y		
1	511 590,89	1 314 610,20	7,52	225°09'42"
2	511 585,59	1 314 604,87	7,42	140°41'20"
3	511 579,85	1 314 609,57	2,86	047°16'05"
4	511 581,79	1 314 611,67	49,3	149°00'44"
5	511 539,53	1 314 637,05	54,96	136°00'36"
6	511 499,99	1 314 675,22	51,25	121°46'02"
7	511 473,01	1 314 718,79	32,36	111°26'35"
8	511 461,18	1 314 748,91	8,8	229°28'10"
9	511 455,46	1 314 742,22	6,23	139°33'30"
10	511 450,72	1 314 746,26	5,64	049°57'37"
11	511 454,35	1 314 750,58	30,97	139°56'19"
12	511 430,65	1 314 770,51	15,55	050°27'14"
13	511 440,55	1 314 782,50	20,12	320°53'27"
14	511 456,16	1 314 769,81	45,51	093°09'42"
15	511 453,65	1 314 815,25	17,08	138°17'59"
16	511 440,90	1 314 826,61	12,47	044°46'21"
17	511 449,75	1 314 835,39	4,18	053°04'31"
18	511 452,26	1 314 838,73	4,49	323°47'39"
19	511 455,88	1 314 836,08	57,48	071°55'05"
20	511 473,72	1 314 890,72	52,58	057°59'36"
21	511 501,59	1 314 935,31	55,97	045°00'00"
22	511 541,17	1 314 974,89	54,4	028°47'37"
23	511 588,84	1 315 001,09	52,13	014°34'00"
24	511 639,29	1 315 014,20	44,04	000°21'05"
25	511 683,33	1 315 014,47	52,4	346°47'00"
26	511 734,34	1 315 002,49	57,62	330°59'02"
27	511 784,73	1 314 974,54	62,51	317°11'28"
28	511 830,59	1 314 932,06	58,68	298°52'48"
29	511 858,93	1 314 880,68	56,79	283°37'39"
30	511 872,31	1 314 825,49	44,61	268°27'30"
31	511 871,11	1 314 780,90	35,54	257°41'04"
32	511 863,53	1 314 746,18	8,69	316°49'03"
33	511 869,87	1 314 740,23	8,84	230°55'30"
34	511 864,30	1 314 733,37	39,62	317°10'43"
35	511 893,36	1 314 706,44	19,76	227°10'27"
36	511 879,93	1 314 691,95	25,09	137°09'51"
37	511 861,53	1 314 709,01	5,41	047°05'56"
38	511 865,21	1 314 712,97	14,16	136°46'26"
39	511 854,89	1 314 722,67	3,45	242°23'46"
40	511 853,29	1 314 719,61	10,48	316°00'18"
41	511 860,83	1 314 712,33	12,79	226°31'15"
42	511 852,03	1 314 703,05	1,39	136°27'14"
43	511 851,02	1 314 704,01	11,4	226°31'44"
44	511 843,18	1 314 695,74	2,84	136°34'17"
45	511 841,12	1 314 697,69	20,73	235°26'09"

46	511 829,36	1 314 680,62	58,69	225°44'44"
47	511 788,40	1 314 638,58	48,26	211°36'19"
48	511 747,30	1 314 613,29	50,69	196°33'42"
49	511 698,71	1 314 598,84	3,36	232°14'40"
50	511 696,65	1 314 596,18	12,05	327°05'16"
51	511 706,77	1 314 589,63	7,26	237°08'29"
52	511 702,83	1 314 583,53	19,59	145°50'22"
53	511 686,62	1 314 594,53	2,88	059°04'13"
54	511 688,10	1 314 597,00	18,43	180°39'10"
55	511 669,67	1 314 596,79	42,52	174°10'07"
56	511 627,37	1 314 601,11	37,6	166°00'29"

4. Объект культурного наследия «Церковь св. Николая», Воронежская область, Лискинский район, село Копанице, ул. Советская, 3 б

4.1. Графическое описание местоположения границ защитной зоны



Условные обозначения:

- граница защитной зоны
- 1, 2 - характерная точка границ защитной зоны
- :71 - кадастровый номер земельного участка
- граница земельного участка, включенная в ЕГРН
- граница кадастрового квартала

4.2. Перечень координат характерных точек границ защитной зоны

Наименование поворотных точек	Координаты поворотных точек в МСК-36		Мера линий, м	Дирекционный угол
	X	Y		
1	440260,27	1309277,29	34,03	195°05'23"
2	440227,41	1309268,43	26,80	184°29'38"
3	440200,69	1309266,33	32,69	177°17'58"
4	440168,04	1309267,87	39,28	169°59'10"
5	440129,36	1309274,70	44,62	157°30'34"
6	440088,13	1309291,77	43,41	146°25'24"
7	440051,96	1309315,78	49,46	130°50'38"
8	440019,61	1309353,20	46,89	119°12'19"
9	439996,73	1309394,13	40,53	105°41'21"
10	439985,77	1309433,15	47,33	095°27'19"
11	439981,27	1309480,27	31,84	085°28'42"
12	439983,78	1309512,01	2,54	185°52'03"
13	439981,25	1309511,75	8,28	098°49'30"
14	439979,98	1309519,93	5,04	008°47'22"
15	439984,96	1309520,70	5,85	076°14'56"
16	439986,35	1309526,38	7,37	180°00'00"
17	439978,98	1309526,38	9,11	092°23'28"
18	439978,60	1309535,48	9,58	002°23'36"
19	439988,17	1309535,88	13,34	076°39'05"
20	439991,25	1309548,86	64,37	063°50'56"
21	440019,62	1309606,64	52,68	046°15'13"
22	440056,05	1309644,70	12,90	096°29'50"
23	440054,59	1309657,52	14,80	007°06'04"
24	440069,28	1309659,35	3,51	277°31'48"
25	440069,74	1309655,87	54,03	029°15'53"
26	440116,87	1309682,28	62,26	012°31'54"
27	440177,65	1309695,79	56,35	357°36'35"
28	440233,95	1309693,44	68,18	337°20'20"
29	440296,87	1309667,17	59,61	321°40'57"
30	440343,64	1309630,21	63,36	303°59'28"
31	440379,06	1309577,68	57,71	287°52'11"
32	440396,77	1309522,75	46,48	274°07'15"
33	440400,11	1309476,39	56,11	259°57'06"
34	440390,32	1309421,14	49,74	244°49'33"
35	440369,16	1309376,12	51,73	234°56'01"
36	440339,44	1309333,78	47,19	222°12'01"
37	440304,48	1309302,08	50,69	209°16'51"