



Правовое управление правительства
Воронежской области

ЗАРЕГИСТРИРОВАНО

« 08 » 02 2020.

Регистрационный номер № 80

**Управление по охране объектов культурного наследия
Воронежской области**

П Р И К А З

03 февраля 2020 г.

№ 71-01-07/24

Воронеж

О включении выявленного объекта культурного наследия в единый государственный реестр объектов культурного наследия (памятников истории и культуры) народов Российской Федерации в качестве объекта культурного наследия регионального значения «Воронежское еврейское кладбище»

В соответствии со статьями 3.1, 5.1, 9.2, 18 Федерального закона от 25.06.2002 «Об объектах культурного наследия (памятниках истории и культуры) народов Российской Федерации», пунктом 3.1.6 Положения об управлении по охране объектов культурного наследия Воронежской области, утвержденного постановлением правительства Воронежской области от 13.04.2015 № 275, на основании акта, составленного по результатам государственной историко-культурной экспертизы, п р и к а з ы в а ю:

1. Включить в единый государственный реестр объектов культурного наследия (памятников истории и культуры) народов Российской Федерации (далее - реестр) в качестве объекта культурного наследия регионального значения памятник «Воронежское еврейское кладбище», расположенный по адресу: Воронежская область, г. Воронеж, пер. Молдавский, 2А.

2. Утвердить прилагаемые Границы территории объекта культурного наследия регионального значения «Воронежское еврейское кладбище», расположенного по адресу: Воронежская область, г. Воронеж, пер. Молдавский, 2А.

3. Начальнику отдела государственной охраны управления (Шевченко) обеспечить:

3.1. Направление в Министерство культуры Российской Федерации заявления о регистрации в реестре объекта культурного наследия регионального значения «Воронежское еврейское кладбище», в срок, не превышающий одного месяца со дня вступления в силу настоящего приказа.

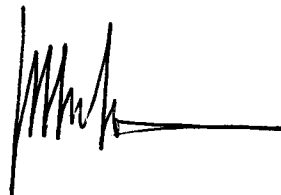
3.2. Направление в орган регистрации прав копии приказа, а также сведений, содержащих графическое описание местоположения границ территории объекта культурного наследия «Воронежское еврейское кладбище», с перечнем координат характерных точек этих границ в системе координат, установленной для ведения Единого государственного реестра недвижимости, в срок, не превышающий пяти рабочих дней со дня вступления в силу настоящего приказа.

3.3. Уведомление лиц, являющихся собственниками или иными законными владельцами объекта, указанного в пункте 1 настоящего приказа, о включении объекта культурного наследия в реестр в срок, не превышающий трех рабочих дней со дня вступления в силу настоящего приказа.

4. Исключить из Перечня выявленных объектов культурного наследия Воронежской области объект «Воронежское еврейское кладбище» (г. Воронеж, пер. Молдавский, 2А).

5. Контроль за выполнением приказа возложить на заместителя руководителя управления Ивкович М.М.

Руководитель управления

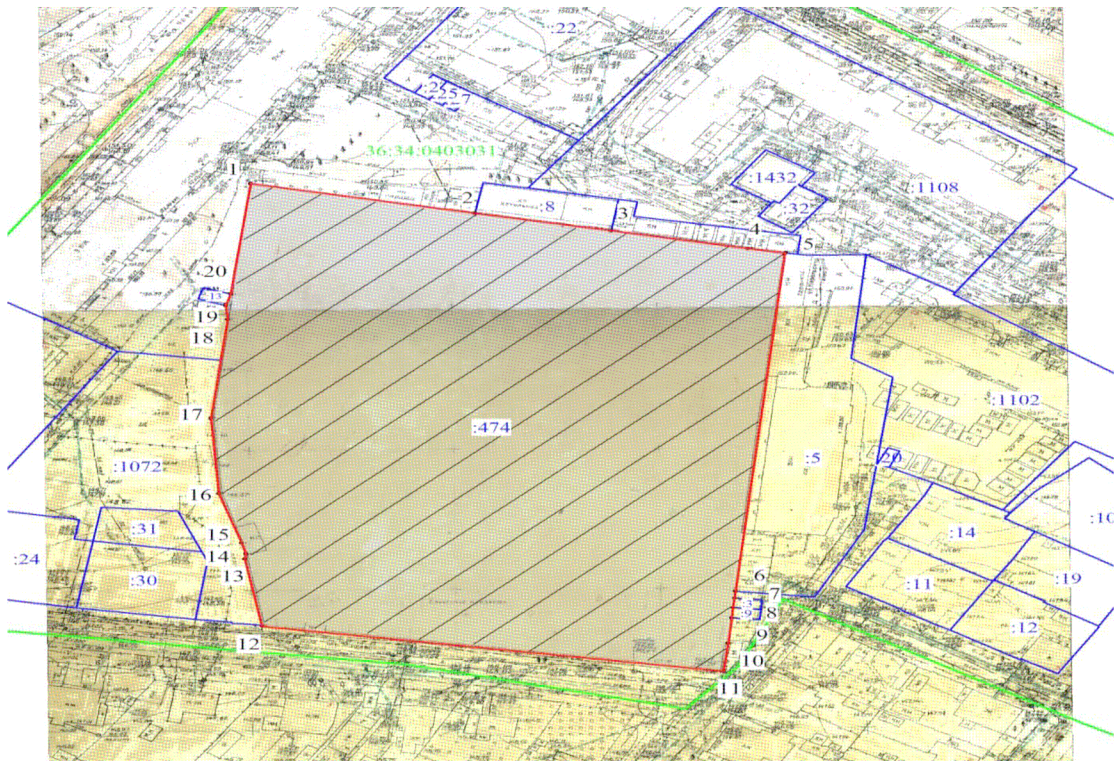


В.А. Перцев

Утверждены
приказом управления по охране
объектов культурного наследия
Воронежской области
от 03.02.2020 № 71-01-07/24

**Границы территории объекта культурного наследия
регионального значения «Воронежское еврейское кладбище»,
расположенного по адресу: Воронежская область, г. Воронеж,
пер. Молдавский, 2А**

1. Графическое описание местоположения границ территории объекта культурного наследия



Условные обозначения:

- - границы кадастрового квартала
- - границы земельного участка, установленные в соответствии с федеральным законодательством, включенные в ЕГРН
- - границы территории объекта культурного наследия
- 1, 2 - характерные точки границ территории объекта культурного наследия
- :474 - кадастровый номер земельного участка
- 36:34:0403031 - номер кадастрового квартала
- территория объекта культурного наследия

2. Координаты характерных точек границ объекта культурного наследия

Номер характерной точки	Координаты характерных точек в местной системе координат, м Система координат МСК-36 (S= 19729 кв. м)	
	X	Y
1	511378.32	1297624.26
2	511367.79	1297679.02
3	511361.52	1297712.27
4	511355.14	1297745.57
5	511353.52	1297754.68
6	511232.90	1297742.63
7	511230.48	1297742.39
8	511227.04	1297742.04
9	511223.42	1297741.68
10	511214.39	1297740.78
11	511204.34	1297739.68
12	511220.39	1297627.12
13	511244.39	129 622.87
14	511246.24	1297623.14
15	511250.12	1297622.07
16	511267.75	1297616.55
17	511294.61	1297614.57
18	511329.85	1297618.71
19	511334.88	1297618.16
20	511338.96	1297619.44