



Правовое управление правительства
Воронежской области

ЗАРЕГИСТРИРОВАНО

« 13 » 04 2020г.

Регистрационный номер № 252

**Управление по охране объектов культурного наследия
Воронежской области**

П Р И К А З

08 апреля 2020 г.

№ 71-01-07/211

Воронеж

**О внесении изменений в приказ управления по охране объектов
культурного наследия Воронежской области от 19.11.2019 №71-01-07/298**

В соответствии с ч. 4 ст. 34.1 Федерального закона от 25 июня 2002 года № 73-ФЗ «Об объектах культурного наследия (памятниках истории и культуры) народов Российской Федерации», Законом Воронежской области от 05.05.2015 № 46-ОЗ «Об особенностях правового регулирования отношений, связанных с сохранением, использованием, популяризацией и государственной охраной объектов культурного наследия на территории Воронежской области», Положением об управлении по охране объектов культурного наследия Воронежской области, утвержденным постановлением правительства Воронежской области от 13.04.2015 № 275, в целях приведения в соответствие с действующим законодательством нормативного правового акта

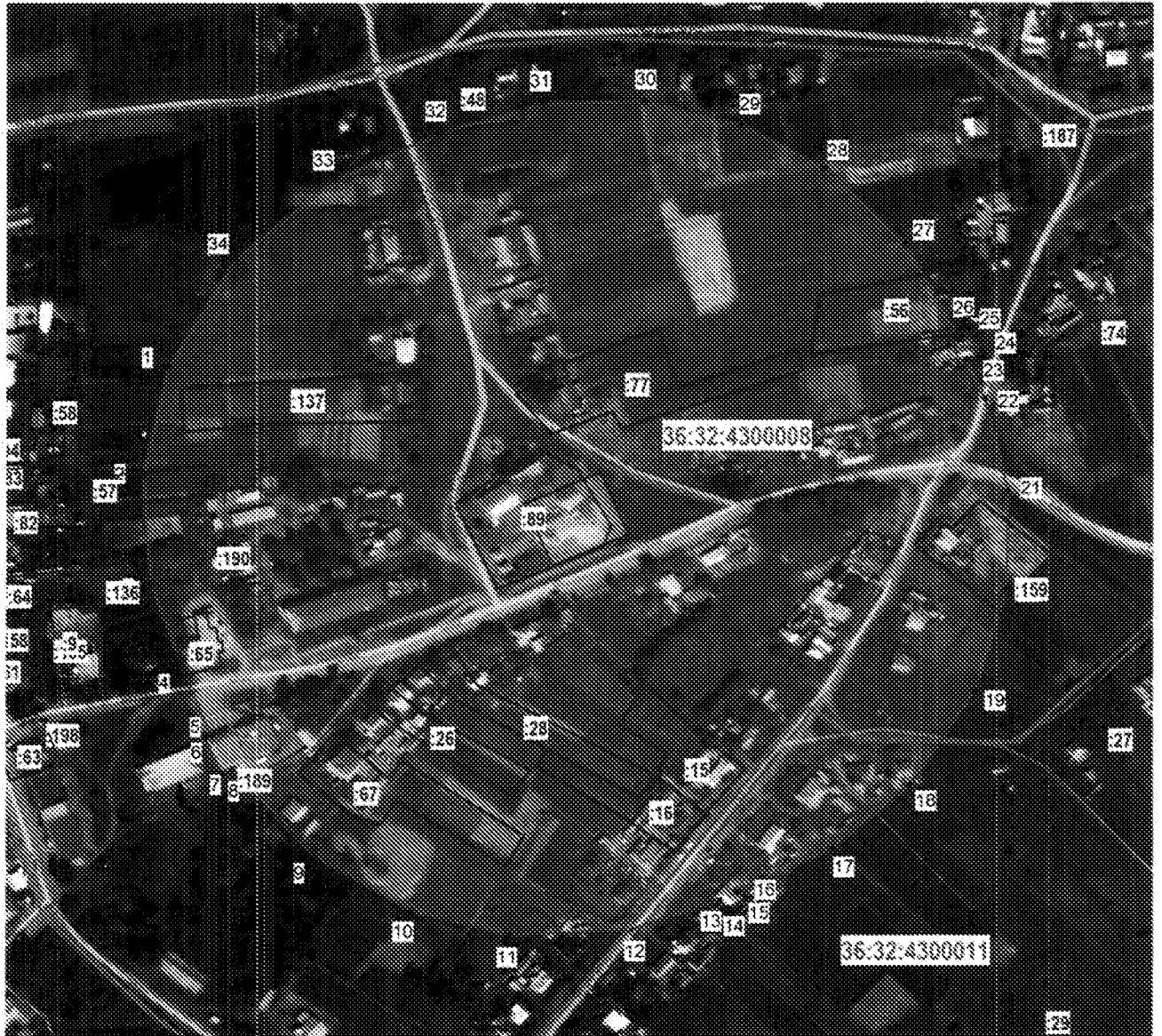
п р и к а з ы в а ю:

1. Внести в графическое описание местоположения границ (с перечнем координат характерных точек этих границ) защитных зон объектов культурного наследия, расположенных на территории Воронежской области, утвержденное приказом управления по охране объектов культурного наследия Воронежской области от 04.12.2019 № 71-01-07/339 «Об утверждении графического описания местоположения границ (с перечнем координат характерных точек этих границ)



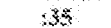
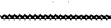
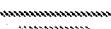

защитных зон объектов культурного наследия, расположенных на территории Воронежской области», изменение, изложив пункт 39 в новой редакции:

«39. Объект культурного наследия «Церковь Дм. Солунского», Воронежская область, Эртильский район, с. Щучье, ул. Ленина, 48

39.1. Графическое описание местоположения границ защитной зоны



Условные обозначения:

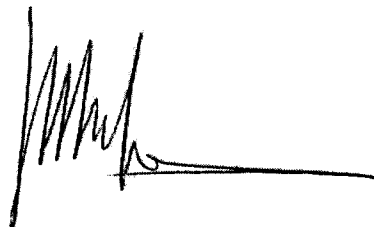
-  - граница защитной зоны
-  1, 2 - характерная точка границ защитной зоны
-  :35 - кадастровый номер земельного участка
-  - граница земельного участка, включенная в ЕГРН
-  - граница кадастрового квартала
-  - объект культурного наследия

39.2. Перечень координат характерных точек границ защитной зоны

Наименование поворотных точек	Координаты поворотных точек в МСК-36		Мера линий, м	Дирекционный угол
1	524 704,48	2 181 622,73	60,26	192°57'01"
2	524 645,75	2 181 609,23	58,73	175°49'44"
3	524 587,18	2 181 613,50	53,10	159°47'15"
4	524 537,35	2 181 631,85	35,31	157°36'10"
5	524 504,71	2 181 645,30	3,37	249°30'21"
6	524 503,53	2 181 642,15	20,66	155°25'58"
7	524 484,75	2 181 650,73	5,91	068°40'56"
8	524 486,89	2 181 656,24	62,42	137°25'33"
9	524 440,93	2 181 698,46	58,97	120°05'35"
10	524 411,36	2 181 749,49	52,85	104°01'18"
11	524 398,55	2 181 800,77	63,76	087°13'28"
12	524 401,64	2 181 864,46	49,17	071°18'39"
13	524 417,40	2 181 911,04	6,63	131°17'01"
14	524 413,02	2 181 916,02	10,05	055°53'08"
15	524 418,66	2 181 924,34	5,37	306°52'12"
16	524 421,88	2 181 920,04	54,45	064°43'44"
17	524 445,13	2 181 969,29	52,21	050°21'26"
18	524 478,44	2 182 009,49	61,03	034°03'35"
19	524 529,00	2 182 043,67	58,19	016°57'29"
20	524 584,66	2 182 060,65	53,23	000°54'23"
21	524 637,88	2 182 061,49	51,19	345°56'33"
22	524 687,54	2 182 049,05	22,80	335°08'31"
23	524 708,23	2 182 039,47	5,93	084°48'20"
24	524 708,77	2 182 045,37	11,32	354°33'35"
25	524 720,04	2 182 044,30	8,69	261°06'52"
26	524 718,70	2 182 035,71	58,36	330°40'55"
27	524 769,58	2 182 007,13	58,67	314°06'51"
28	524 810,42	2 181 965,01	48,96	298°40'57"
29	524 833,92	2 181 922,06	52,85	284°01'18"
30	524 846,72	2 181 870,78	52,21	268°55'43"
31	524 845,75	2 181 818,58	54,88	253°30'30"
32	524 830,17	2 181 765,95	61,96	245°31'49"
33	524 804,50	2 181 709,56	67,38	230°35'54"
34	524 761,74	2 181 657,50	66,98	211°15'52"

2. Контроль за исполнением настоящего приказа оставляю за собой.

Руководитель управления

A handwritten signature in black ink, consisting of several vertical strokes followed by a horizontal line extending to the right.

В.А. Перцев