



Правовое управление правительства
Воронежской области

ЗАРЕГИСТРИРОВАНО

* 15 * 04 2020.

Регистрационный номер № 262

**Управление по охране объектов культурного наследия
Воронежской области**

П Р И К А З

08 апреля 2020 г.

№ 71-01-07/209

Воронеж

**Об утверждении границ территории выявленных объектов
культурного наследия, расположенных на территории Борисоглебского
городского округа Воронежской области**

В соответствии с Федеральным законом от 25 июня 2002 года № 73-ФЗ «Об объектах культурного наследия (памятниках истории и культуры) народов Российской Федерации», Законом Воронежской области от 05.05.2015 № 46-ОЗ «Об особенностях правового регулирования отношений, связанных с сохранением, использованием, популяризацией и государственной охраной объектов культурного наследия на территории Воронежской области», Положением об управлении по охране объектов культурного наследия Воронежской области, утвержденным постановлением правительства Воронежской области от 13.04.2015 № 275, в целях государственной охраны объектов культурного наследия (памятников истории и культуры)

п р и к а з ы в а ю:

1. Утвердить прилагаемые границы территории выявленных объектов культурного наследия, расположенных на территории Борисоглебского городского округа Воронежской области.

2. Контроль за исполнением настоящего приказа возложить на заместителя руководителя Ивкович М.М.

Руководитель управления

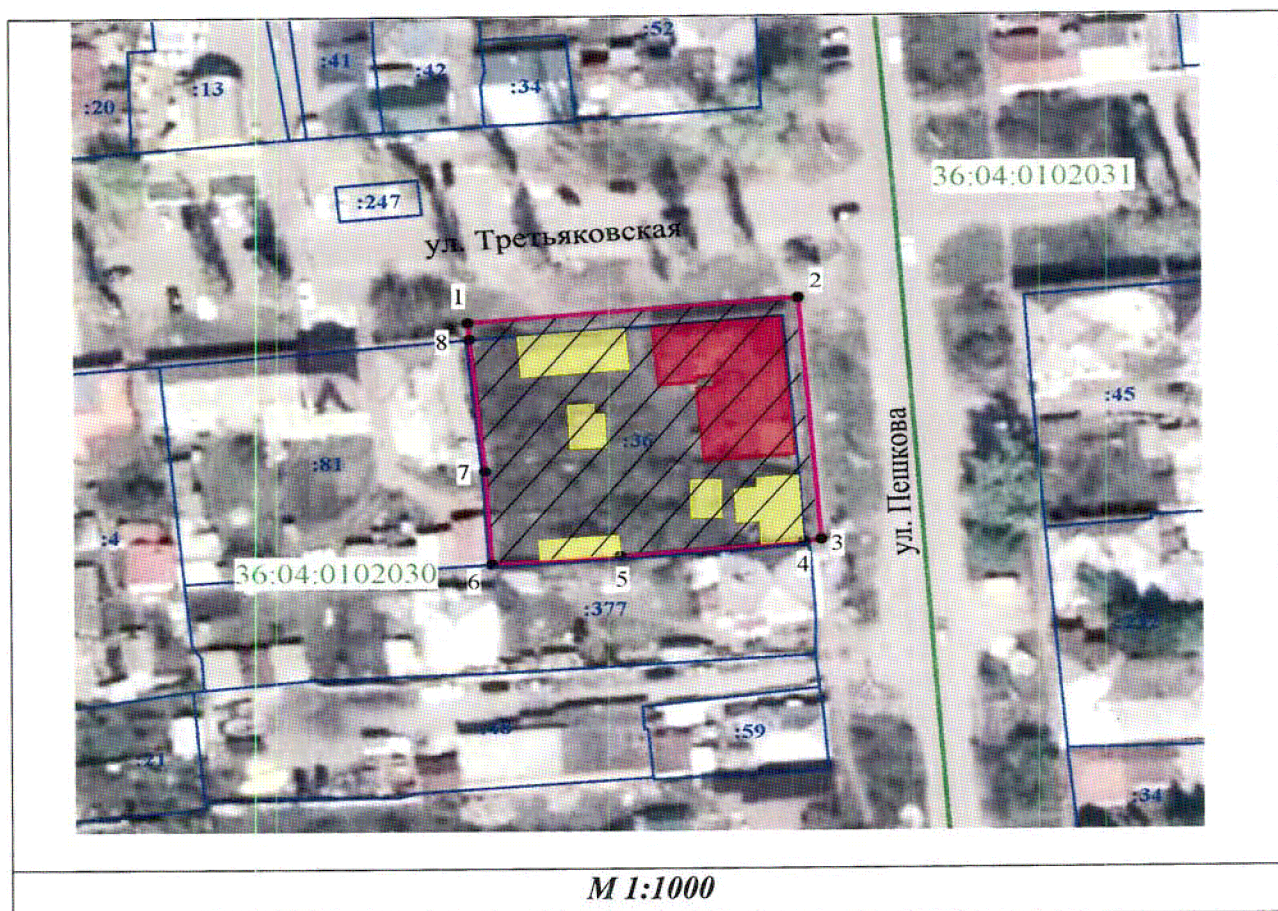
В.А. Перцев






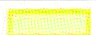
Утверждены
приказом управления по охране
объектов культурного наследия
Воронежской области
от 08.04.2020 № 71-01-07/209

**Границы территории выявленных объектов культурного наследия,
расположенных на территории Борисоглебского городского округа
Воронежской области**

**1. Границы территории выявленного объекта культурного наследия
«Дом жилой», Воронежская область, Борисоглебский район, г.
Борисоглебск, ул. Третьяковская, 24**

**1.1 Графическое описание местоположения границ территории
выявленного объекта культурного наследия**



Условные обозначения:	
	- граница кадастрового квартала
	- границы земельного участка, установленные в соответствии с федеральным законодательством, включенные в ЕГРН
	- границы территории выявленного объекта культурного наследия
• 1, 2	- характерные точки границ территории выявленного объекта культурного наследия
:36	- кадастровый номер земельного участка
36:04:0102030	- номер кадастрового квартала
	- территория выявленного объекта культурного наследия
	- выявленный объект культурного наследия
	- хозяйственные постройки, не имеющие историко-культурной ценности

1.2 Координаты характерных точек границ территории выявленного объекта культурного наследия

Номер характерной точки	Координаты характерных точек в местной системе координат Система координат МСК-36 (S= 2080 кв. м)	
	X	Y
1	480207.09	2291998.87
2	480211.26	2292047.23
3	480168.45	2292050.45
4	480168.06	2292047.97
5	480165.66	2292021.06
6	480164.38	2292002.28
7	480180.75	2292001.33
8	480204.10	2291999.13

1.3 Режим использования территории выявленного объекта культурного наследия

Разрешается:

Ведение хозяйственной деятельности, не противоречащей требованиям обеспечения сохранности выявленного объекта культурного наследия и позволяющей обеспечить его функционирование в современных условиях, в том числе:

- проведения работ по сохранению выявленного объекта культурного наследия на основании документации, выполненной, согласованной и утвержденной в установленном порядке;

- проведение мероприятий по нейтрализации визуального восприятия существующих на территории выявленного объекта культурного наследия объектов капитального строительства, не имеющих историко-культурной ценности:

- снос, не создавая угрозу повреждения выявленного объекта культурного наследия при условии согласования данных работ в установленном порядке;

- капитальный ремонт и реконструкция без увеличения объемно-пространственных характеристик; использование в отделке фасадов традиционных или имитирующих натуральные отделочных строительных материалов, окраска фасадов с применением неярких (пастельных) оттенков, использование кровельного покрытия нейтральной колористики, при условии согласования данных работ в установленном порядке;

- капитальный ремонт и реконструкция объектов инженерной инфраструктуры при условии обеспечения сохранности выявленного объекта культурного наследия при проведении указанных работ;

- благоустройство территории с использованием в покрытии

пешеходных площадок, тротуаров традиционных или имитирующих натуральные материалов, установка элементов освещения, малых архитектурных форм стилистически соответствующих традиционно применяемым в конце XIX – начале XX веков;

- проведение работ по озеленению при условии обеспечения визуального восприятия выявленного объекта культурного наследия;
- проведение мероприятий по обеспечению мер пожарной безопасности выявленного объекта культурного наследия;
- проведение мероприятий по обеспечению гидрогеологических мер безопасности выявленного объекта культурного наследия;
- устройство наружного освещения выявленного объекта культурного наследия, с учетом влияния светового потока на восприятие выявленного объекта культурного наследия;
- установка информационных надписей и обозначений, содержащих информацию о выявленном объекте культурного наследия;
- размещение временных элементов информационно-декоративного оформления событийного характера (мобильные информационные конструкции), включая праздничное оформление, при условии обеспечения визуального восприятия выявленного объекта культурного наследия.

Запрещается:

- снос выявленного объекта культурного наследия и хозяйственная деятельность любого вида, ведущая к разрушению выявленного объекта культурного наследия;
- строительство объектов капитального строительства и увеличение объемно - пространственных характеристик существующих на территории выявленного объекта культурного наследия объектов

капитального строительства, не имеющих историко-культурной ценности;

- использование при реконструкции и ремонте существующих на территории выявленного объекта культурного наследия объектов капитального строительства, не имеющих историко-культурной ценности, сайдинга, вентилируемых фасадов, пластика, и других современных отделочных строительных материалов, ярких колористических решений в отделке фасадов и кровельном покрытии;

- использование строительных технологий, создающих динамические нагрузки и оказывающих негативное воздействие на выявленный объект культурного наследия;

- проведение земляных и строительных работ, за исключением работ по сохранению выявленного объекта культурного наследия или его отдельных элементов, сохранению и воссозданию историко-градостроительной среды, работ по благоустройству и озеленению территории;

- проведение земляных работ, за исключением посадки деревьев и кустарников, без обеспечения сохранности объектов археологического наследия в установленном порядке;

- прокладка инженерных коммуникаций в наземном и надземном исполнении, кроме временных, необходимых для проведения работ по сохранению выявленного объекта культурного наследия;

- размещение в выявленном объекте культурного наследия взрывоопасных и экологически вредных производств, складов и временных хранилищ;

- устройство глухих ограждений (кроме временных) со стороны улицы Третьяковской и улицы Пешкова;

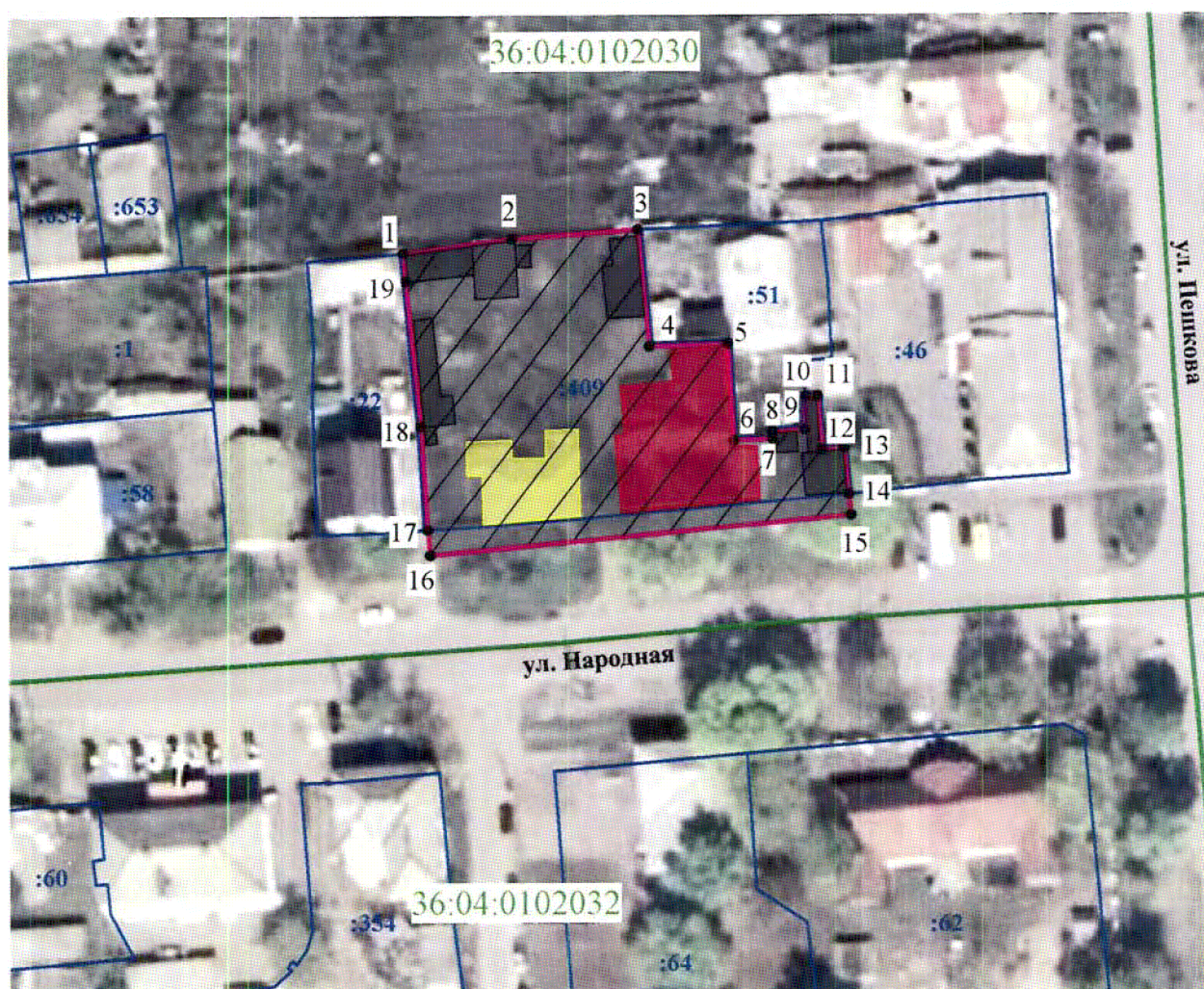
- установка всех типов рекламных конструкций, за исключением

надписей и обозначений, содержащих информацию о выявленном объекте культурного наследия, и временных элементов информационно-декоративного оформления событийного характера;

- установка остановочных павильонов общественного транспорта перед главными фасадами выявленного объекта культурного наследия по улице Третьяковской и улице Пешкова;
- размещение отходов производства и потребления.




**2. Границы территории выявленного объекта культурного наследия
«Дом жилой», Воронежская область, Борисоглебский район,
г. Борисоглебск, ул. Народная, 57**





**2.1 Графическое описание местоположения границ территории
выявленного объекта культурного наследия**



М 1:1000

Условные обозначения:

-  - граница кадастрового квартала
-  - границы земельного участка, установленные в соответствии с федеральным законодательством, включенные в ЕГРН
-  - границы территории выявленного объекта культурного наследия
- 1, 2 - характерные точки границ территории выявленного объекта культурного наследия

:409	- кадастровый номер земельного участка
36:04:0102032	- номер кадастрового квартала
	- территория выявленного объекта культурного наследия
	- выявленный объект культурного наследия
	- объект капитального строительства, расположенный в границах территории выявленного объекта культурного наследия
	- хозяйственные постройки, не имеющие историко-культурной ценности

2.2 Координаты характерных точек границ территории выявленного объекта культурного наследия

Номер характерной точки	Координаты характерных точек в местной системе координат Система координат МСК-36 (S=1905 кв. м)	
	X	Y
1	480080.14	2291964.15
2	480082.13	2291979.47
3	480083.37	2291997.18
4	480066.95	2291998.78
5	480067.29	2292009.78
6	480053.62	2292010.64
7	480053.83	2292016.04
8	480054.83	2292016.02
9	480055.10	2292020.51
10	480059.78	2292020.61
11	480059.90	2292022.30
12	480052.22	2292022.94
13	480052.48	2292026.03
14	480045.92	2292026.64
15	480042.94	2292026.96
16	480037.38	2291967.87
17	480040.95	2291967.58
18	480055.62	2291966.66
19	480076.11	2291964.55

2.3 Режим использования территории выявленного объекта культурного наследия

Разрешается:

Ведение хозяйственной деятельности, не противоречащей требованиям обеспечения сохранности выявленного объекта культурного наследия и позволяющей обеспечить его функционирование в современных условиях, в том числе:

- проведения работ по сохранению выявленного объекта культурного наследия на основании документации, выполненной, согласованной и утвержденной в установленном порядке;
- проведение мероприятий по нейтрализации визуального восприятия существующих на территории выявленного объекта культурного наследия объектов капитального строительства и некапитальных строений, не имеющих историко-культурной ценности:
 - снос, не создавая угрозу повреждения выявленного объекта культурного наследия при условии согласования данных работ в установленном порядке;
 - капитальный ремонт и реконструкция без увеличения объемно-пространственных характеристик существующих объектов капитального строительства; использование в отделке фасадов традиционных или имитирующих натуральные отделочных строительных материалов, окраска фасадов с применением неярких (пастельных) оттенков, использование кровельного покрытия нейтральной колористики, при условии согласования данных работ в установленном порядке;
 - ремонт существующих некапитальных строений с использованием окраски фасадов в неяркие цвета, использование кровельного покрытия

нейтральной колористики, при условии согласования данных работ в установленном порядке;

- капитальный ремонт и реконструкция объектов инженерной инфраструктуры при условии обеспечения сохранности выявленного объекта культурного наследия при проведении указанных работ;

- благоустройство территории с использованием в покрытии пешеходных площадок, тротуаров традиционных или имитирующих натуральные материалы, установка элементов освещения, малых архитектурных форм стилистически соответствующих традиционно применяемым в конце XIX – начале XX веков;

- проведение работ по озеленению при условии обеспечения визуального восприятия выявленного объекта культурного наследия;

- проведение мероприятий по обеспечению мер пожарной безопасности выявленного объекта культурного наследия;

- проведение мероприятий по обеспечению гидрогеологических мер безопасности выявленного объекта культурного наследия;

- устройство наружного освещения выявленного объекта культурного наследия, с учетом влияния светового потока на восприятие выявленного объекта культурного наследия;

- установка информационных надписей и обозначений, содержащих информацию о выявленном объекте культурного наследия;

- размещение временных элементов информационно-декоративного оформления событийного характера (мобильные информационные конструкции), включая праздничное оформление, при условии обеспечения визуального восприятия выявленного объекта культурного наследия.

Запрещается:

- снос выявленного объекта культурного наследия и хозяйственная деятельность любого вида, ведущая к разрушению выявленного объекта культурного наследия;
- строительство объектов капитального строительства и увеличение объемно - пространственных характеристик существующих на территории выявленного объекта культурного наследия объектов капитального строительства и некапитальных строений, не имеющих историко-культурной ценности;
- использование при реконструкции и ремонте существующих на территории выявленного объекта культурного наследия объектов капитального строительства и некапитальных строений, не имеющих историко-культурной ценности, сайдинга, вентилируемых фасадов, пластика, и других современных отделочных строительных материалов, ярких колористических решений в отделке фасадов и кровельном покрытии;
- использование строительных технологий, создающих динамические нагрузки и оказывающих негативное воздействие на выявленный объект культурного наследия;
- проведение земляных и строительных работ, за исключением работ по сохранению выявленного объекта культурного наследия или его отдельных элементов, сохранению и воссозданию историко-градостроительной среды, работ по благоустройству и озеленению территории;
- проведение земляных работ, за исключением посадки деревьев и кустарников, без обеспечения сохранности объектов археологического наследия в установленном порядке;

- прокладка инженерных коммуникаций в наземном и надземном исполнении, кроме временных, необходимых для проведения работ по сохранению выявленного объекта культурного наследия;
- размещение в выявленном объекте культурного наследия взрывоопасных и экологически вредных производств, складов и временных хранилищ;
- устройство глухих ограждений (кроме временных) со стороны улицы Народной;
- установка всех типов рекламных конструкций, за исключением надписей и обозначений, содержащих информацию о выявленном объекте культурного наследия, и временных элементов информационно-декоративного оформления событийного характера;
- установка остановочных павильонов общественного транспорта перед главным фасадом выявленного объекта культурного наследия по улице Народной;
- размещение отходов производства и потребления.