



Правовое управление правительства Воронежской области
ЗАРЕГИСТРИРОВАНО
* 08 * 05 2020г.
Регистрационный номер № 304

**Управление по охране объектов культурного наследия
Воронежской области**

П Р И К А З

27 апреля 2020 г.

№ 71-01-07/227

Воронеж

**О внесении изменений в приказ управления по охране объектов
культурного наследия Воронежской области от 04.12.2019 №71-01-07/339**

В соответствии с ч. 4 ст. 34.1 Федерального закона от 25 июня 2002 года № 73-ФЗ «Об объектах культурного наследия (памятниках истории и культуры) народов Российской Федерации», Законом Воронежской области от 05.05.2015 № 46-ОЗ «Об особенностях правового регулирования отношений, связанных с сохранением, использованием, популяризацией и государственной охраной объектов культурного наследия на территории Воронежской области», Положением об управлении по охране объектов культурного наследия Воронежской области, утвержденным постановлением правительства Воронежской области от 13.04.2015 № 275, в целях исправления технической ошибки и приведения в соответствие с действующим законодательством нормативного правового акта

п р и к а з ы в а ю:

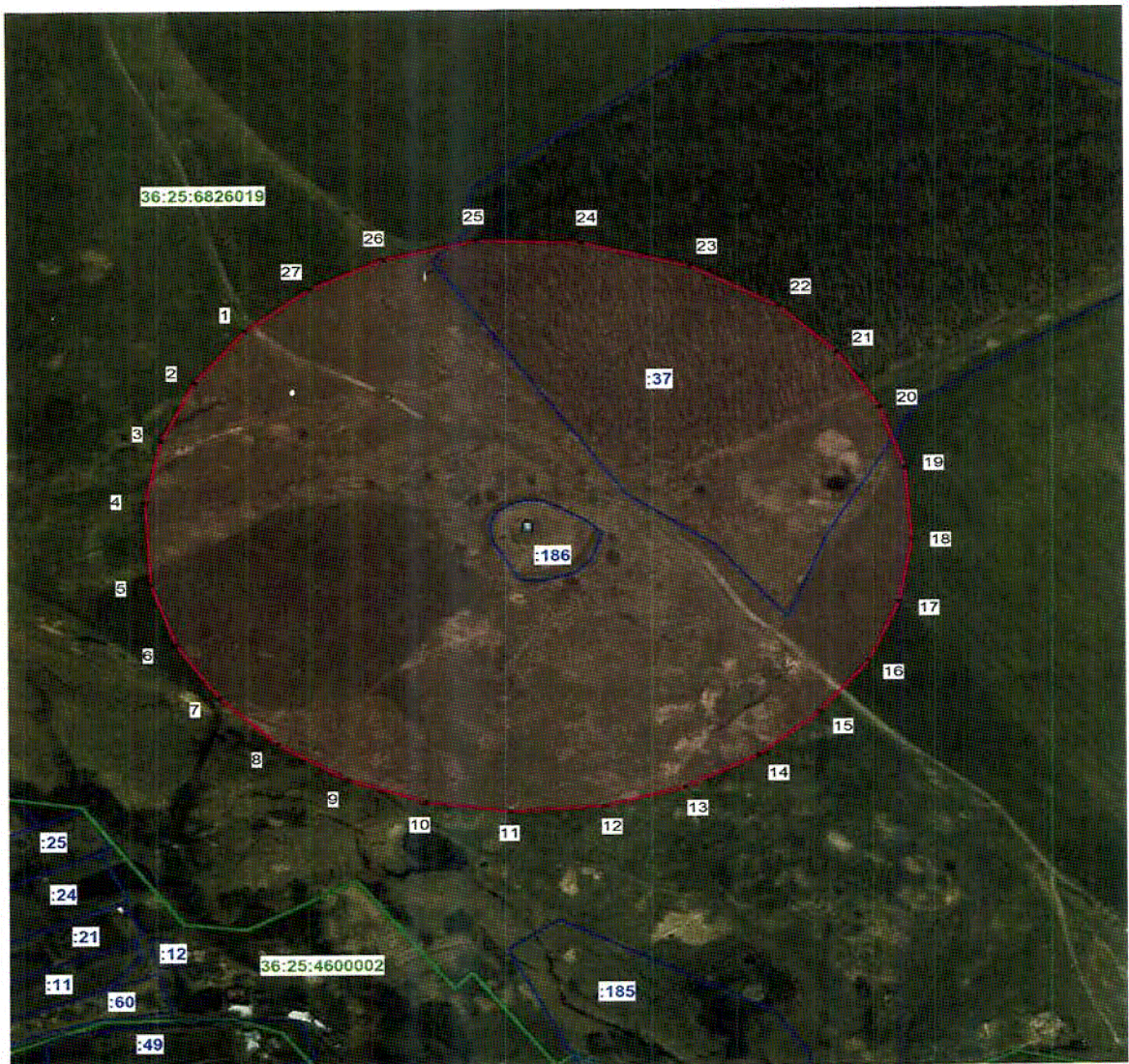
1. Внести в графическое описание местоположения границ (с перечнем координат характерных точек этих границ) защитных зон объектов культурного наследия, расположенных на территории Воронежской области, утвержденное приказом управления по охране объектов культурного наследия Воронежской области от 04.12.2019 № 71-01-07/339 «Об утверждении графического описания местоположения границ (с перечнем координат

характерных точек этих границ) защитных зон объектов культурного наследия, расположенных на территории Воронежской области», следующие изменения:



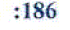

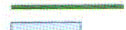

1.1. Пункт 32 изложить в следующей редакции:

«32. Объект культурного наследия «Могила неизвестного солдата», Воронежская область, Рамонский район, с. Русская Гвоздёвка

32.1. Графическое описание местоположения границ защитной зоны



Условные обозначения:

-  - граница защитной зоны
-  1, 2 - характерная точка границ защитной зоны
-  :186 - кадастровый номер земельного участка
-  - граница земельного участка, включенная в ЕГРН
-  - граница кадастрового квартала
-  - объект культурного наследия

32.2. Перечень координат характерных точек границ защитной зоны

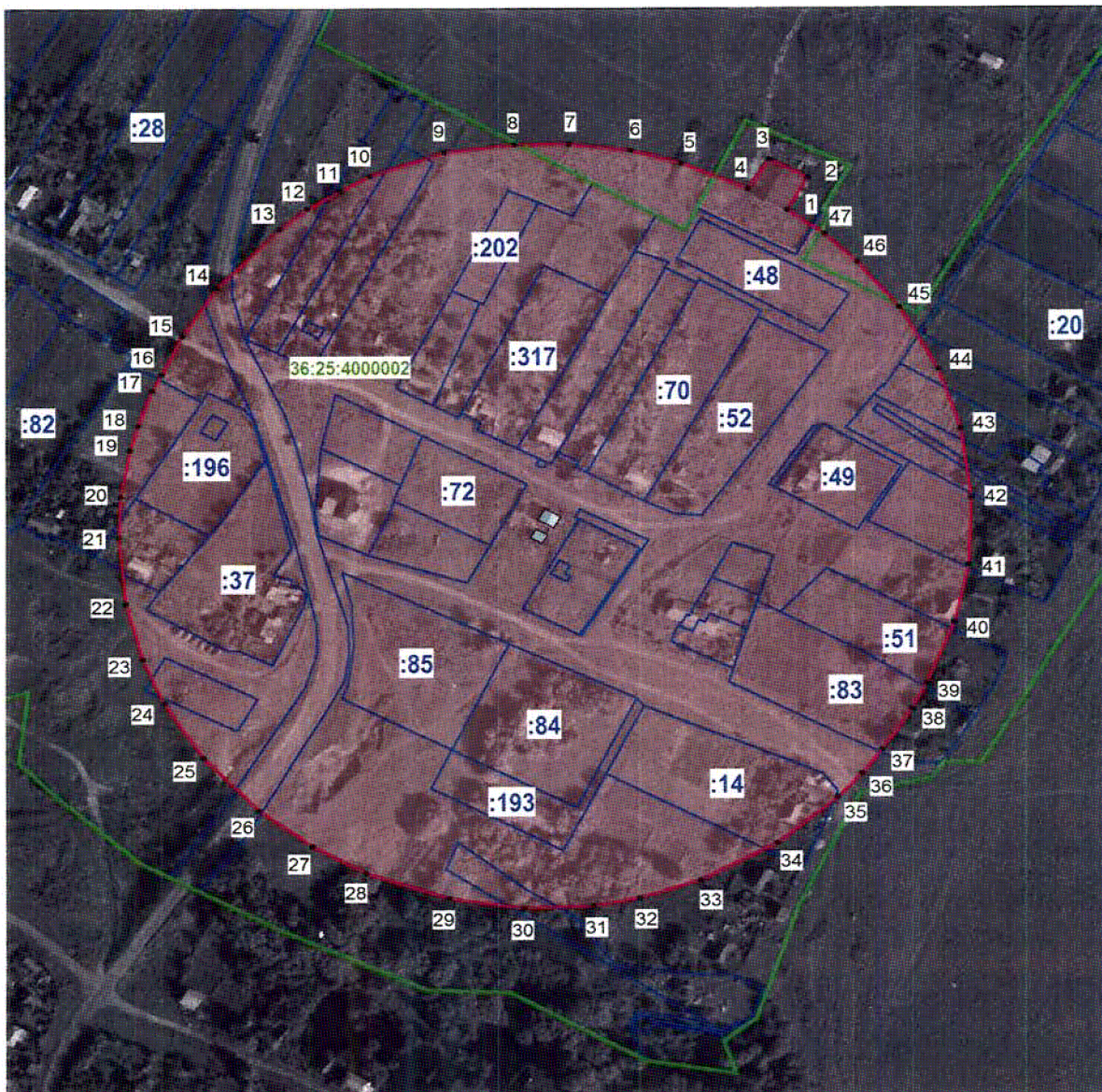
Наименование поворотных точек	Координаты поворотных точек в МСК-36		Мера линий, м	Дирекционный угол
	X	Y		
1	531 556,47	1 291 232,85	44,79	216°25'43"
2	531 520,44	1 291 206,26	44,79	203°34'17"
3	531 479,39	1 291 188,35	44,79	190°42'51"
4	531 435,38	1 291 180,02	58,74	177°08'36"
5	531 376,72	1 291 182,95	44,79	162°51'26"
6	531 333,92	1 291 196,15	44,79	150°00'00"
7	531 295,13	1 291 218,54	44,79	137°08'34"
8	531 262,30	1 291 249,00	44,79	124°17'09"
9	531 237,08	1 291 286,01	44,79	111°25'43"
10	531 220,71	1 291 327,70	44,79	098°34'17"
11	531 214,04	1 291 371,98	50,17	086°10'31"
12	531 217,39	1 291 422,04	44,79	072°51'26"
13	531 230,59	1 291 464,84	44,79	060°00'00"
14	531 252,98	1 291 503,63	44,79	047°08'34"
15	531 283,44	1 291 536,46	44,79	034°17'09"
16	531 320,45	1 291 561,69	44,79	021°25'43"
17	531 362,13	1 291 578,05	44,79	008°34'17"
18	531 406,42	1 291 584,72	51,31	356°15'36"
19	531 457,62	1 291 581,38	44,79	342°51'26"
20	531 500,42	1 291 568,17	44,79	330°00'00"
21	531 539,20	1 291 545,78	44,79	317°08'34"
22	531 572,03	1 291 515,32	54,83	301°36'44"
23	531 600,77	1 291 468,63	59,7	286°19'23"
24	531 617,55	1 291 411,33	56,11	272°05'25"
25	531 619,60	1 291 355,26	50,56	255°07'12"
26	531 606,61	1 291 306,39	44,79	242°08'34"
27	531 585,68	1 291 266,80	44,79	229°17'09"

».



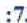

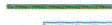

1.2. Пункты 40-42 изложить в следующей редакции:

«40. Объект культурного наследия «Усадьба Чертковых», Воронежская область, Рамонский район, с. Хвощеватка, ул. Октябрьская, 3

40.1. Графическое описание местоположения границ защитной зоны



Условные обозначения:

-  - граница защитной зоны
-  1, 2 - характерная точка границ защитной зоны
-  :73 - кадастровый номер земельного участка
-  - граница земельного участка, включенная в ЕГРН
-  - граница кадастрового квартала
-  - объект культурного наследия

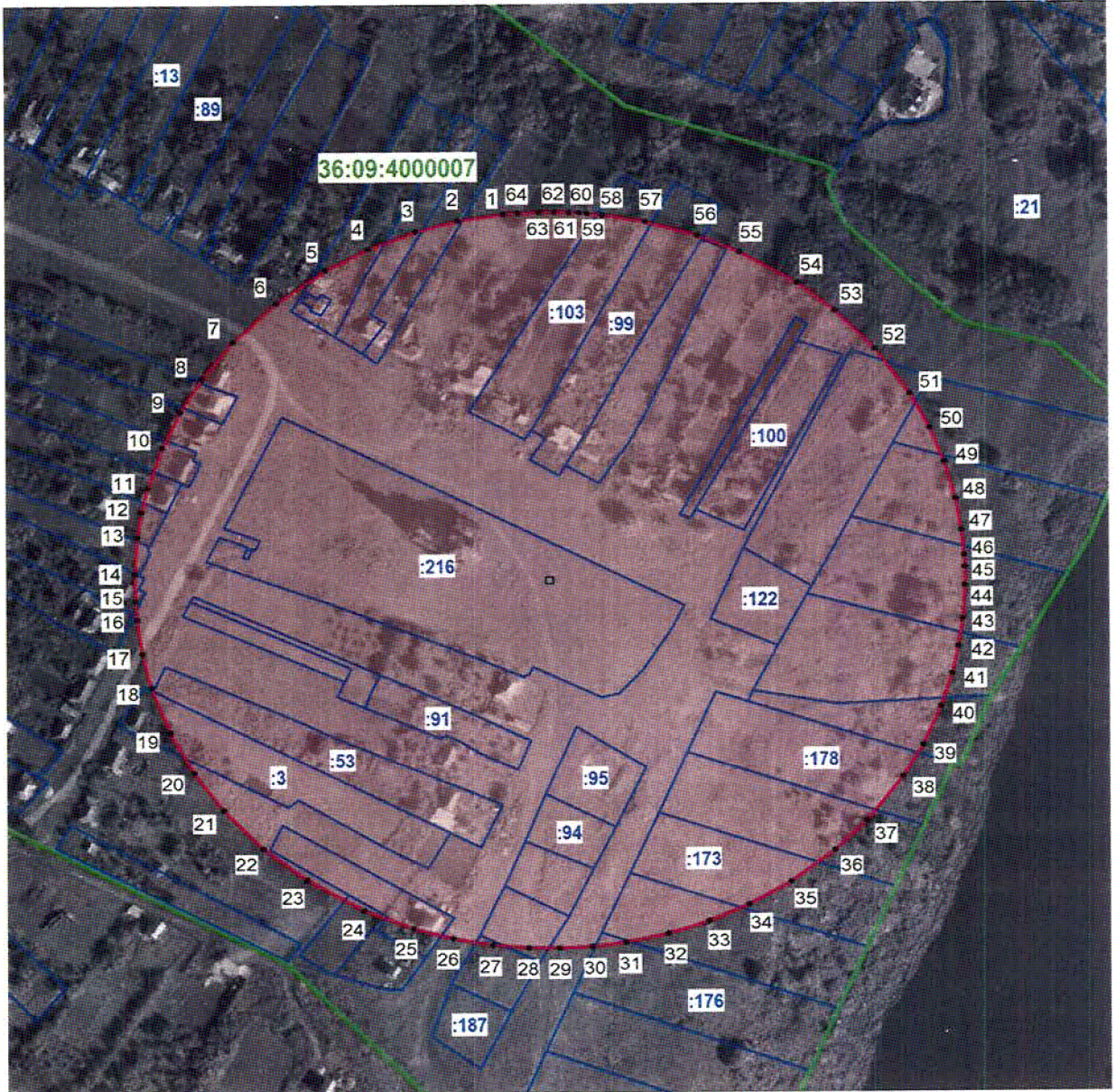
40.2. Перечень координат характерных точек границ защитной зоны

Наименование поворотных точек	Координаты поворотных точек в МСК-36		Мера линий, м	Дирекционный угол
	X	Y		
1	537 075,27	1 294 962,99	20,16	026°32'23"
2	537 093,31	1 294 972,00	21,16	296°33'11"
3	537 102,77	1 294 953,07	19,31	209°46'41"
4	537 086,01	1 294 943,48	35,33	291°24'03"
5	537 098,90	1 294 910,59	25,42	283°41'50"
6	537 104,92	1 294 885,89	30,25	274°28'27"
7	537 107,28	1 294 855,73	26,54	267°01'08"
8	537 105,90	1 294 829,23	34,36	260°30'07"
9	537 100,23	1 294 795,34	38,70	247°58'53"
10	537 085,72	1 294 759,46	16,42	236°51'07"
11	537 076,74	1 294 745,71	18,79	236°52'35"
12	537 066,47	1 294 729,97	17,56	227°57'16"
13	537 054,71	1 294 716,93	43,90	221°23'54"
14	537 021,78	1 294 687,90	30,74	210°45'10"
15	536 995,36	1 294 672,18	23,39	203°00'09"
16	536 973,83	1 294 663,04	9,66	205°03'10"
17	536 965,08	1 294 658,95	20,38	197°17'49"
18	536 945,62	1 294 652,89	13,75	193°30'02"
19	536 932,25	1 294 649,68	26,23	187°47'59"
20	536 906,26	1 294 646,12	22,61	180°13'41"
21	536 883,65	1 294 646,03	36,91	172°02'28"
22	536 847,10	1 294 651,14	31,50	162°42'55"
23	536 817,02	1 294 660,50	26,28	154°32'12"
24	536 793,29	1 294 671,80	35,17	144°58'05"
25	536 764,49	1 294 691,99	39,32	134°40'13"
26	536 736,85	1 294 719,95	32,16	124°26'46"
27	536 718,66	1 294 746,47	29,81	117°13'37"
28	536 705,02	1 294 772,98	42,85	106°29'53"
29	536 692,85	1 294 814,07	36,97	096°00'30"
30	536 688,98	1 294 850,84	33,72	085°20'22"
31	536 691,72	1 294 884,45	23,07	076°43'01"
32	536 697,02	1 294 906,90	31,20	069°21'29"
33	536 708,02	1 294 936,10	42,07	059°00'55"







34	536 729,68	1 294 972,17	38,63	047°19'45"
35	536 755,86	1 295 000,57	17,28	039°40'11"
36	536 769,16	1 295 011,60	16,25	034°28'20"
37	536 782,56	1 295 020,80	26,63	030°33'42"
38	536 805,49	1 295 034,34	15,73	024°51'14"
39	536 819,76	1 295 040,95	35,67	019°56'01"
40	536 853,29	1 295 053,11	32,65	010°15'00"
41	536 885,42	1 295 058,92	37,03	359°20'05"
42	536 922,45	1 295 058,49	38,43	349°47'33"
43	536 960,27	1 295 051,68	33,84	339°09'38"
44	536 991,90	1 295 039,64	38,82	328°11'36"
45	537 024,89	1 295 019,18	31,90	317°46'11"
46	537 048,51	1 294 997,74	21,80	311°33'34"
47	537 062,97	1 294 981,43	22,17	303°42'16"

41. Объект культурного наследия «Могила революционера Федорова», Воронежская область, Рамонский район, с. Хвощеватка, 50 м юго-восточнее церкви

41.1. Графическое описание местоположения границ защитной зоны



Условные обозначения:

-  - граница защитной зоны
-  1, 2 - характерная точка границ защитной зоны
-  :73 - кадастровый номер земельного участка
-  - граница земельного участка, включенная в ЕГРН
-  - граница кадастрового квартала
-  - объект культурного наследия

41.2. Перечень координат характерных точек границ защитной зоны

Наименование поворотных точек	Координаты поворотных точек в МСК-36		Мера линий, м	Дирекционный угол
	X	Y		
1	535 799,94	1 294 460,46	22,50	258°32'25"
2	535 795,47	1 294 438,41	21,24	252°15'52"
3	535 789,00	1 294 418,18	24,99	245°39'37"
4	535 778,70	1 294 395,41	23,75	238°38'21"
5	535 766,34	1 294 375,13	29,97	230°57'29"
6	535 747,46	1 294 351,85	29,99	222°21'03"
7	535 725,30	1 294 331,65	24,99	214°29'06"
8	535 704,70	1 294 317,50	21,24	207°52'04"
9	535 685,92	1 294 307,57	21,25	201°44'11"
10	535 666,18	1 294 299,70	23,75	195°20'08"
11	535 643,28	1 294 293,42	13,75	189°55'42"
12	535 629,74	1 294 291,05	13,76	186°00'32"
13	535 616,06	1 294 289,61	19,99	181°08'47"
14	535 596,07	1 294 289,21	14,77	177°10'00"
15	535 581,32	1 294 289,94	10,00	173°37'41"
16	535 571,38	1 294 291,05	18,75	169°31'23"
17	535 552,94	1 294 294,46	18,74	164°08'49"
18	535 534,91	1 294 299,58	26,24	157°41'45"
19	535 510,63	1 294 309,54	24,99	150°21'27"
20	535 488,91	1 294 321,90	24,99	143°11'56"
21	535 468,90	1 294 336,87	28,73	135°29'37"
22	535 448,41	1 294 357,01	27,49	127°25'57"
23	535 431,70	1 294 378,84	32,48	118°49'48"
24	535 416,04	1 294 407,29	26,24	110°25'51"
25	535 406,88	1 294 431,88	20,00	103°48'00"
26	535 402,11	1 294 451,30	20,00	098°02'57"
27	535 399,31	1 294 471,10	17,50	092°41'09"
28	535 398,49	1 294 488,58	14,77	088°40'53"
29	535 398,83	1 294 503,35	16,25	084°38'00"
30	535 400,35	1 294 519,53	16,25	079°58'10"
31	535 403,18	1 294 535,53	21,24	074°36'11"
32	535 408,82	1 294 556,01	21,25	068°29'38"
33	535 416,61	1 294 575,78	21,25	062°24'35"
34	535 426,45	1 294 594,61	23,74	055°59'19"



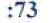



35	535 439,73	1 294 614,29	27,49	048°37'40"
36	535 457,90	1 294 634,92	22,49	041°26'58"
37	535 474,76	1 294 649,81	29,98	033°56'40"
38	535 499,63	1 294 666,55	20,00	026°46'12"
39	535 517,49	1 294 675,56	22,49	020°41'57"
40	535 538,53	1 294 683,51	18,75	014°46'12"
41	535 556,66	1 294 688,29	15,00	009°56'46"
42	535 571,43	1 294 690,88	15,00	005°37'23"
43	535 586,36	1 294 692,35	18,49	000°59'29"
44	535 604,85	1 294 692,67	10,00	357°45'52"
45	535 614,84	1 294 692,28	6,26	355°30'36"
46	535 621,08	1 294 691,79	13,75	352°33'35"
47	535 634,71	1 294 690,01	17,50	348°05'34"
48	535 651,83	1 294 686,40	21,25	342°31'43"
49	535 672,10	1 294 680,02	20,00	336°38'23"
50	535 690,46	1 294 672,09	21,25	330°41'48"
51	535 708,99	1 294 661,69	29,98	323°22'57"
52	535 733,05	1 294 643,81	28,74	314°56'37"
53	535 753,35	1 294 623,47	23,75	307°27'14"
54	535 767,79	1 294 604,62	32,47	299°21'35"
55	535 783,71	1 294 576,32	22,50	291°30'47"
56	535 791,96	1 294 555,39	26,24	284°30'08"
57	535 798,53	1 294 529,99	21,25	277°42'25"
58	535 801,38	1 294 508,93	7,50	273°30'52"
59	535 801,84	1 294 501,44	3,74	271°59'27"
60	535 801,97	1 294 497,70	5,01	270°48'02"
61	535 802,04	1 294 492,69	7,32	269°27'08"
62	535 801,97	1 294 485,37	7,51	267°51'43"
63	535 801,69	1 294 477,87	10,00	265°21'19"
64	535 800,88	1 294 467,90	7,50	262°47'57"

**42. Объект культурного наследия «Братская могила № 41»,
Воронежская область, Рамонский район, с. Хвощеватка, центр**

42.1. Графическое описание местоположения границ защитной зоны



Условные обозначения:

-  - граница защитной зоны
-  1, 2 - характерная точка границ защитной зоны
-  :73 - кадастровый номер земельного участка
-  - граница земельного участка, включенная в ЕГРН
-  - граница кадастрового квартала
-  - объект культурного наследия

42.2. Перечень координат характерных точек границ защитной зоны

Наименование поворотных точек	Координаты поворотных точек в МСК-36		Мера линий, м	Дирекционный угол
	X	Y		
1	536 339,06	1 294 590,52	28,73	271°33'21"
2	536 339,84	1 294 561,80	30,18	263°07'46"
3	536 336,23	1 294 531,84	36,81	253°30'34"
4	536 325,78	1 294 496,54	45,39	241°42'47"
5	536 304,27	1 294 456,57	35,39	230°07'26"
6	536 281,58	1 294 429,41	39,09	219°26'09"
7	536 251,39	1 294 404,58	39,53	207°48'11"
8	536 216,42	1 294 386,14	18,64	202°19'36"
9	536 199,18	1 294 379,06	15,58	199°43'32"
10	536 184,51	1 294 373,80	19,46	194°44'10"
11	536 165,69	1 294 368,85	22,32	188°45'42"
12	536 143,63	1 294 365,45	27,33	181°38'07"
13	536 116,31	1 294 364,67	31,51	173°11'02"
14	536 085,02	1 294 368,41	29,06	164°22'17"
15	536 057,03	1 294 376,24	28,41	156°24'44"
16	536 030,99	1 294 387,61	27,27	148°16'47"
17	536 007,79	1 294 401,95	37,25	139°02'18"
18	535 979,66	1 294 426,37	38,31	128°01'28"
19	535 956,06	1 294 456,55	20,22	120°06'12"
20	535 945,92	1 294 474,04	20,96	113°53'55"
21	535 937,43	1 294 493,20	21,36	110°55'47"
22	535 929,80	1 294 513,15	28,55	104°45'06"
23	535 922,53	1 294 540,76	31,85	096°04'26"
24	535 919,16	1 294 572,43	31,08	087°02'57"
25	535 920,76	1 294 603,47	37,87	077°10'03"
26	535 929,17	1 294 640,39	29,65	067°29'30"
27	535 940,52	1 294 667,78	32,64	058°33'17"
28	535 957,55	1 294 695,63	36,37	048°40'02"
29	535 981,57	1 294 722,94	34,00	038°33'07"
30	536 008,16	1 294 744,13	29,44	029°27'53"
31	536 033,79	1 294 758,61	28,85	021°51'11"
32	536 060,57	1 294 769,35	37,95	016°18'00"
33	536 096,99	1 294 780,00	44,85	004°30'52"

34	536 141,70	1 294 783,53	3,25	103°10'48"
35	536 140,96	1 294 786,69	13,66	017°20'02"
36	536 154,00	1 294 790,76	6,93	287°07'37"
37	536 156,04	1 294 784,14	5,15	192°47'40"
38	536 151,02	1 294 783,00	35,23	350°20'33"
39	536 185,75	1 294 777,09	38,02	339°50'40"
40	536 221,44	1 294 763,99	33,48	329°28'04"
41	536 250,28	1 294 746,98	31,77	320°21'05"
42	536 274,74	1 294 726,71	31,63	311°08'30"
43	536 295,55	1 294 702,89	37,09	301°16'06"
44	536 314,80	1 294 671,19	22,73	293°09'32"
45	536 323,74	1 294 650,29	21,81	289°46'52"
46	536 331,12	1 294 629,77	40,05	281°26'10"

».

2. Контроль за исполнением настоящего приказа оставляю за собой.

Руководитель управления



В.А. Перцев