

**Управление по охране объектов культурного наследия  
Воронежской области**

**П Р И К А З**

27 мая 2020 г.

№ 71-01-07/264

Воронеж

**О внесении изменений в приказ управления по охране объектов  
культурного наследия Воронежской области от 10.09.2019 №71-01-07/219**

В соответствии с ч. 4 ст. 34.1 Федерального закона от 25 июня 2002 года № 73-ФЗ «Об объектах культурного наследия (памятниках истории и культуры) народов Российской Федерации», Законом Воронежской области от 05.05.2015 № 46-ОЗ «Об особенностях правового регулирования отношений, связанных с сохранением, использованием, популяризацией и государственной охраной объектов культурного наследия на территории Воронежской области», Положением об управлении по охране объектов культурного наследия Воронежской области, утвержденным постановлением правительства Воронежской области от 13.04.2015 № 275, в целях исправления технической ошибки и приведения в соответствие с действующим законодательством нормативного правового акта

**п р и к а з ы в а ю:**

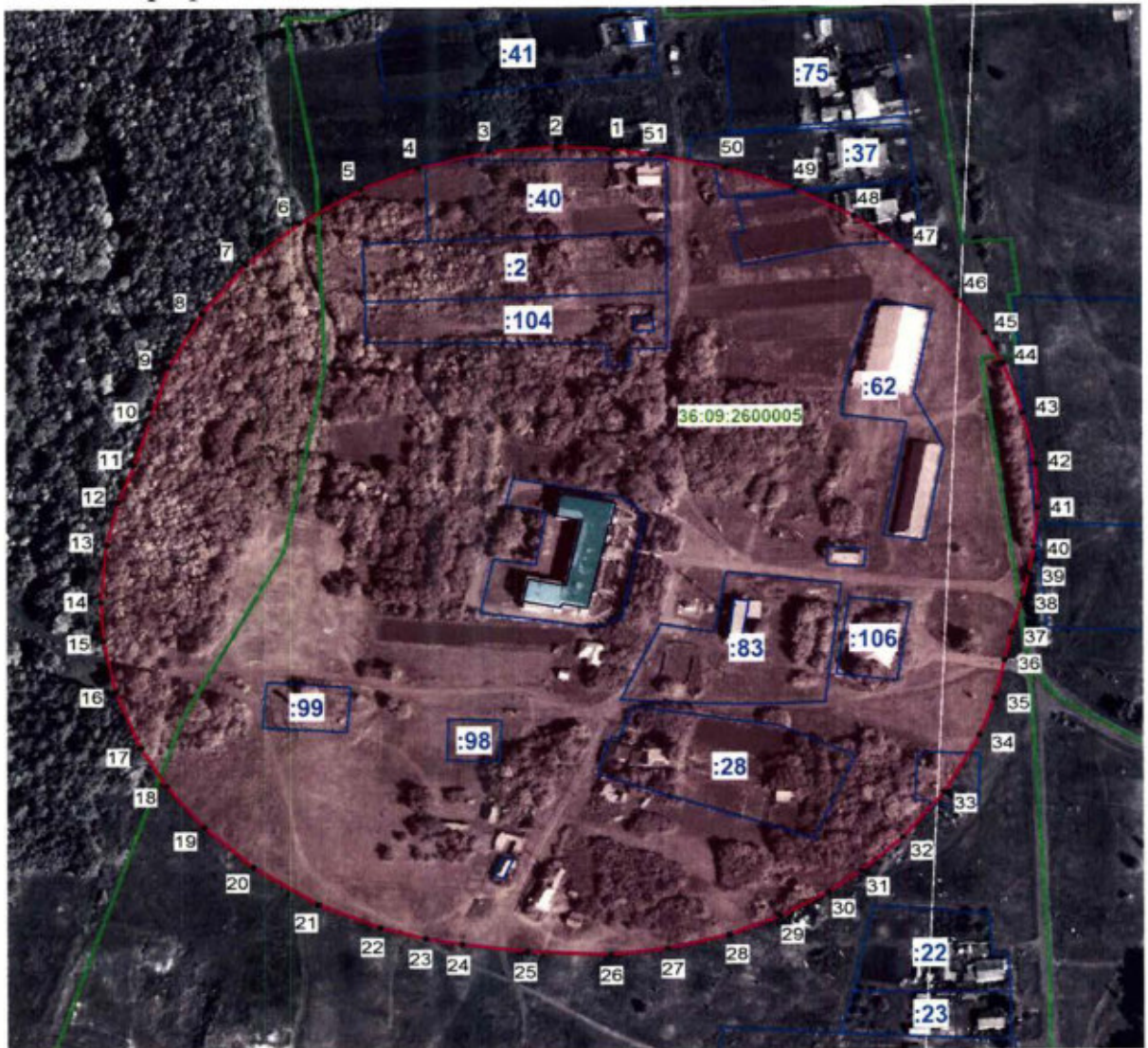
1. Внести в графическое описание местоположения границ (с перечнем координат характерных точек этих границ) защитных зон объектов культурного наследия, расположенных на территории Воронежской области, утвержденное приказом управления по охране объектов культурного наследия Воронежской области от 10.09.2019 № 71-01-07/219 «Об утверждении графического описания местоположения границ (с перечнем координат

характерных точек этих границ) защитных зон объектов культурного наследия, расположенных на территории Воронежской области», следующие изменения:

1.1. Пункт 10 изложить в следующей редакции:

**«10. Объект культурного наследия «Школа», Воронежская область, Грибановский район, с. Малые Алабухи 1-е, ул. Метальникова, 112**

10.1. Графическое описание местоположения границ защитной зоны



**Условные обозначения:**

- граница защитной зоны
- 1, 2 - характерная точка границ защитной зоны
- :73 - кадастровый номер земельного участка
- граница земельного участка, включенная в ЕГРН
- граница кадастрового квартала
- объект культурного наследия

10.2. Перечень координат характерных точек границ защитной зоны

Наименование поворотных точек	Координаты поворотных точек в МСК-36		Мера линий, м	Дирекционный угол
	X	Y		
1	500 826,71	2 296 832,45	27,46	271°03'50"
2	500 827,22	2 296 804,99	32,44	262°29'22"
3	500 822,98	2 296 772,83	34,94	252°49'12"
4	500 812,66	2 296 739,45	29,94	243°31'14"
5	500 799,31	2 296 712,65	34,94	234°12'45"
6	500 778,88	2 296 684,31	34,93	224°11'17"
7	500 753,83	2 296 659,96	34,92	214°10'53"
8	500 724,94	2 296 640,34	34,94	204°09'32"
9	500 693,06	2 296 626,04	29,95	194°50'20"
10	500 664,11	2 296 618,37	28,82	193°27'45"
11	500 636,08	2 296 611,66	22,47	197°20'47"
12	500 614,63	2 296 604,96	24,96	190°34'18"
13	500 590,09	2 296 600,38	32,45	182°19'54"
14	500 557,67	2 296 599,06	22,47	174°25'53"
15	500 535,31	2 296 601,24	29,96	166°56'17"
16	500 506,13	2 296 608,01	34,93	157°38'06"
17	500 473,83	2 296 621,30	24,97	149°03'35"
18	500 452,41	2 296 634,14	29,95	141°10'01"
19	500 429,08	2 296 652,92	32,44	132°13'34"
20	500 407,28	2 296 676,94	37,42	122°12'59"
21	500 387,33	2 296 708,60	32,44	112°11'06"
22	500 375,08	2 296 738,64	22,48	104°17'45"
23	500 369,53	2 296 760,42	17,48	098°35'21"
24	500 366,92	2 296 777,70	31,26	095°11'40"
25	500 364,09	2 296 808,83	39,91	090°21'32"
26	500 363,84	2 296 848,74	27,46	080°41'44"
27	500 368,28	2 296 875,84	29,95	072°28'21"
28	500 377,30	2 296 904,40	26,53	064°37'23"
29	500 388,67	2 296 928,37	26,66	056°29'19"
30	500 403,39	2 296 950,60	19,23	050°11'26"
31	500 415,70	2 296 965,37	27,46	043°27'55"
32	500 435,63	2 296 984,26	32,44	034°53'42"
33	500 462,24	2 297 002,82	37,42	024°51'35"
34	500 496,19	2 297 018,55	22,47	016°18'22"

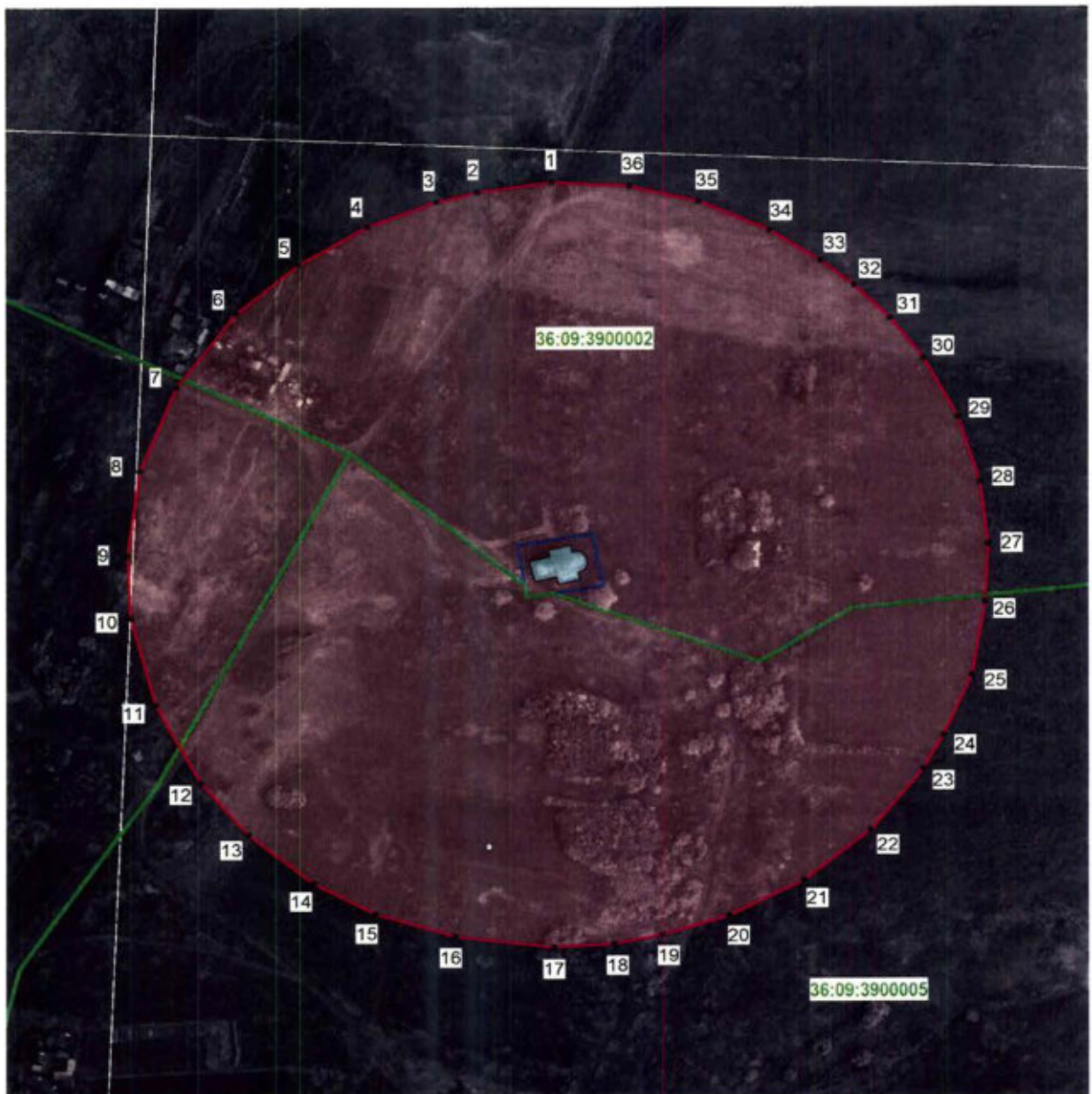
35	500 517,76	2 297 024,86	22,47	009°50'23"
36	500 539,90	2 297 028,70	15,92	009°02'11"
37	500 555,62	2 297 031,20	19,98	013°04'35"
38	500 575,08	2 297 035,72	15,26	009°39'36"
39	500 590,12	2 297 038,28	14,98	007°19'27"
40	500 604,98	2 297 040,19	22,47	001°57'49"
41	500 627,44	2 297 040,96	24,97	355°10'31"
42	500 652,32	2 297 038,86	29,95	347°17'26"
43	500 681,54	2 297 032,27	29,94	338°42'50"
44	500 709,44	2 297 021,40	19,98	331°32'59"
45	500 727,01	2 297 011,88	24,97	325°06'48"
46	500 747,49	2 296 997,60	34,94	316°31'10"
47	500 772,84	2 296 973,56	32,44	306°51'59"
48	500 792,30	2 296 947,61	32,45	297°32'11"
49	500 807,30	2 296 918,84	34,93	287°54'21"
50	500 818,04	2 296 885,60	36,38	280°05'57"
51	500 824,42	2 296 849,78	17,48	277°31'39"

».







1.2. Пункты 13-15 изложить в следующей редакции:

**«13. Объект культурного наследия «Церковь Покрова», Воронежская область, Грибановский район, село Посевкино, ул. Набережная, 1**

13.1. Графическое описание местоположения границ защитной зоны



**Условные обозначения:**

-  - граница защитной зоны
-  1, 2 - характерная точка границ защитной зоны
-  :73 - кадастровый номер земельного участка
-  - граница земельного участка, включенная в ЕГРН
-  - граница кадастрового квартала
-  - объект культурного наследия

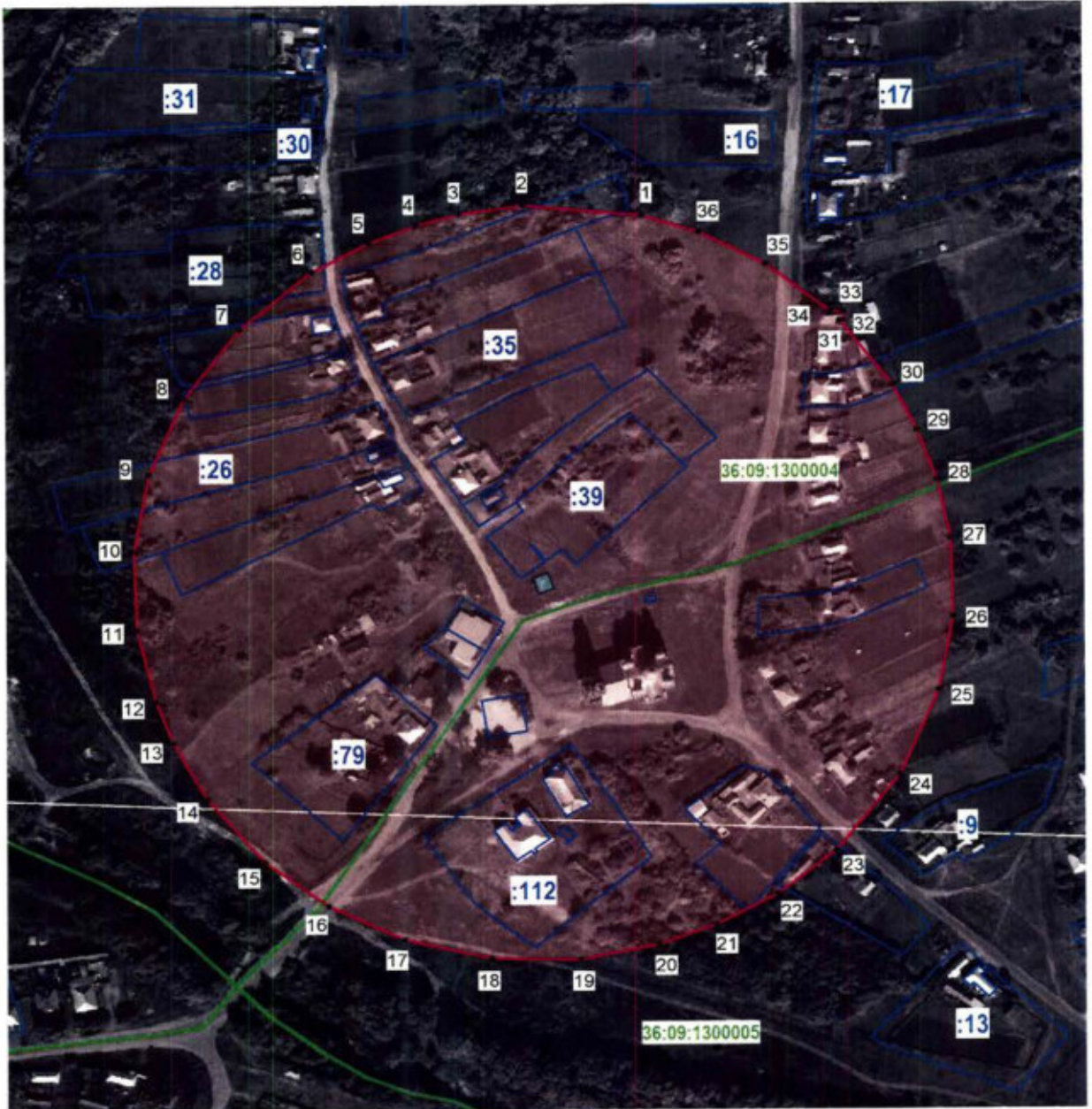
13.2. Перечень координат характерных точек границ защитной зоны

Наименование поворотных точек	Координаты поворотных точек в МСК-36		Мера линий, м	Дирекционный угол
	X	Y		
1	513 982,74	2 303 199,84	37,42	259°37'26"
2	513 976,00	2 303 163,03	21,41	252°59'44"
3	513 969,74	2 303 142,56	36,84	246°06'25"
4	513 954,82	2 303 108,88	40,35	236°13'38"
5	513 932,39	2 303 075,34	41,12	226°38'44"
6	513 904,16	2 303 045,44	50,27	213°31'10"
7	513 862,25	2 303 017,68	49,83	199°08'25"
8	513 815,17	2 303 001,34	46,69	185°17'04"
9	513 768,68	2 302 997,04	34,64	175°05'51"
10	513 734,17	2 303 000,00	48,90	162°58'23"
11	513 687,41	2 303 014,32	48,59	150°10'08"
12	513 645,26	2 303 038,49	37,42	138°40'22"
13	513 617,16	2 303 063,20	42,39	127°12'57"
14	513 591,52	2 303 096,96	34,93	116°07'30"
15	513 576,14	2 303 128,32	41,68	105°07'47"
16	513 565,26	2 303 168,56	49,88	094°13'53"
17	513 561,58	2 303 218,30	29,95	083°55'26"
18	513 564,75	2 303 248,08	24,54	076°05'18"
19	513 570,65	2 303 271,90	34,82	070°05'14"
20	513 582,51	2 303 304,64	41,80	059°51'32"
21	513 603,50	2 303 340,79	43,19	047°39'21"
22	513 632,59	2 303 372,71	43,04	035°16'40"
23	513 667,73	2 303 397,57	21,02	026°06'50"
24	513 686,60	2 303 406,82	36,32	021°09'35"
25	513 720,47	2 303 419,93	40,08	006°51'52"
26	513 760,26	2 303 424,72	31,80	000°27'02"
27	513 792,06	2 303 424,97	34,29	350°57'19"
28	513 825,92	2 303 419,58	37,65	340°39'37"
29	513 861,45	2 303 407,11	37,12	329°54'45"
30	513 893,57	2 303 388,50	27,52	320°21'06"
31	513 914,76	2 303 370,94	25,59	313°21'13"
32	513 932,33	2 303 352,33	21,44	306°58'56"
33	513 945,23	2 303 335,20	30,45	301°28'37"






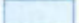
34	513 961,13	2 303 309,23	38,33	291°51'35"
35	513 975,40	2 303 273,66	35,60	281°15'34"
36	513 982,35	2 303 238,75	38,91	270°34'27"

**14. Объект культурного наследия «Братская могила № 346»,  
Воронежская область, Грибановский район, с. Средний Карачан**

14.1. Графическое описание местоположения границ защитной зоны



**Условные обозначения:**

-  - граница защитной зоны
-  1, 2 - характерная точка границ защитной зоны
-  :73 - кадастровый номер земельного участка
-  - граница земельного участка, включенная в ЕГРН
-  - граница кадастрового квартала
-  - объект культурного наследия



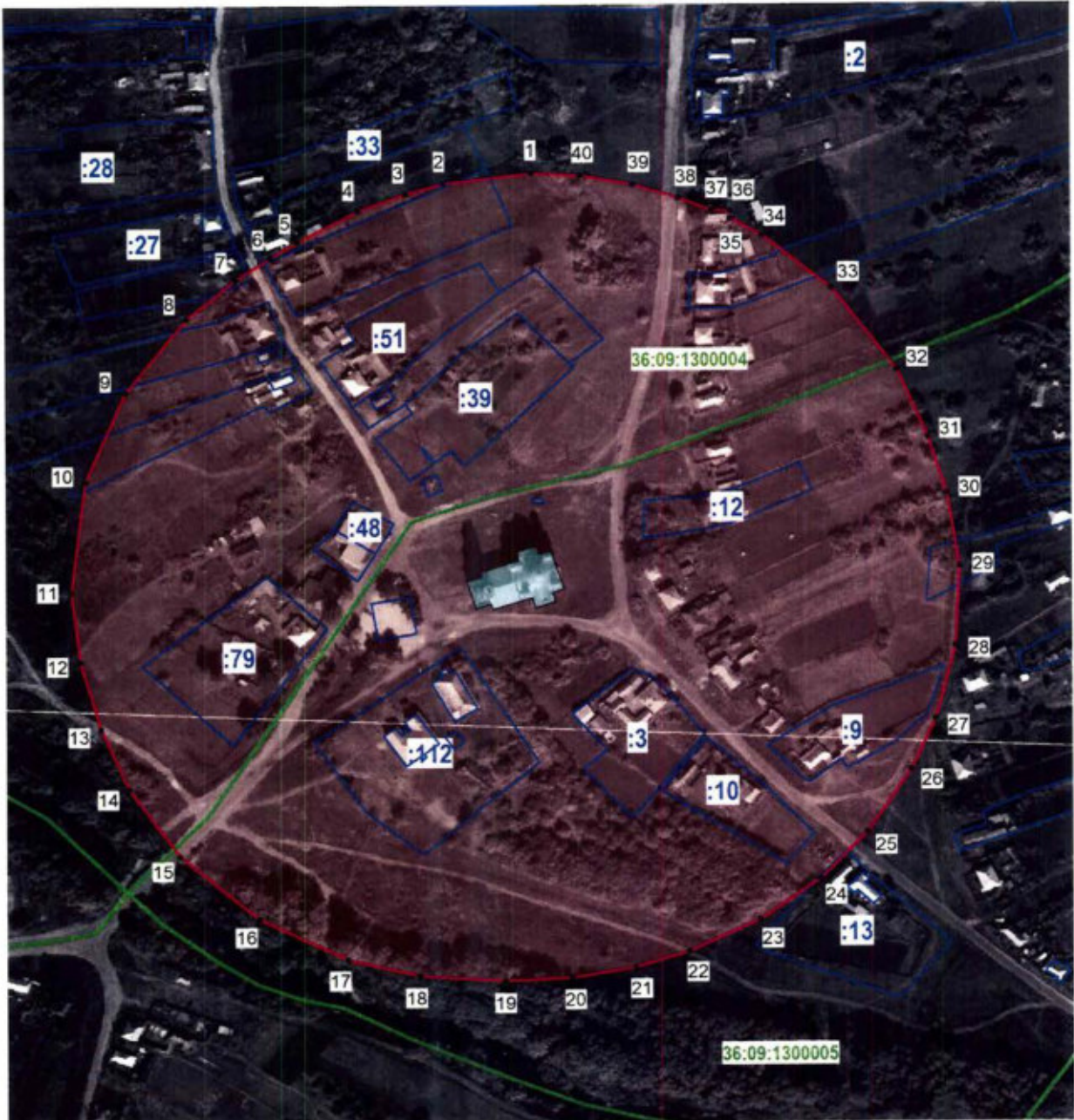
14.2. Перечень координат характерных точек границ защитной зоны

Наименование поворотных точек	Координаты поворотных точек в МСК-36		Мера линий, м	Дирекционный угол
	X	Y		
1	482 329,88	2 270 425,82	59,73	272°51'34"
2	482 332,86	2 270 366,16	32,44	259°37'44"
3	482 327,02	2 270 334,25	22,48	251°45'02"
4	482 319,98	2 270 312,90	25,48	246°32'40"
5	482 309,84	2 270 289,53	32,45	238°51'27"
6	482 293,06	2 270 261,76	47,35	227°25'19"
7	482 261,02	2 270 226,89	47,36	213°48'27"
8	482 221,67	2 270 200,54	44,87	200°34'32"
9	482 179,66	2 270 184,77	42,39	188°03'20"
10	482 137,69	2 270 178,83	42,39	175°53'15"
11	482 095,41	2 270 181,87	39,91	164°04'35"
12	482 057,03	2 270 192,82	23,99	156°41'41"
13	482 035,00	2 270 202,31	34,93	149°03'31"
14	482 005,04	2 270 220,27	44,88	137°34'58"
15	481 971,91	2 270 250,54	39,90	125°25'51"
16	481 948,78	2 270 283,05	42,39	113°37'35"
17	481 931,79	2 270 321,89	44,88	101°05'14"
18	481 923,16	2 270 365,93	44,87	088°12'44"
19	481 924,56	2 270 410,78	39,91	076°03'03"
20	481 934,18	2 270 449,51	30,47	067°14'18"
21	481 945,97	2 270 477,61	34,93	058°52'03"
22	481 964,03	2 270 507,51	37,42	048°29'19"
23	481 988,83	2 270 535,53	52,31	035°36'37"
24	482 031,36	2 270 565,99	49,84	020°56'13"
25	482 077,91	2 270 583,80	39,90	008°03'11"
26	482 117,42	2 270 589,39	42,39	356°14'24"
27	482 159,72	2 270 586,61	32,44	345°30'20"
28	482 191,13	2 270 578,49	28,98	337°50'33"
29	482 217,97	2 270 567,56	27,47	331°12'17"
30	482 242,04	2 270 554,33	44,21	320°54'11"
31	482 276,35	2 270 526,45	1,92	087°01'07"
32	482 276,45	2 270 528,37	4,43	000°38'48"
33	482 280,88	2 270 528,42	6,61	269°08'00"







34	482 280,78	2 270 521,81	41,65	306°45'06"
35	482 305,70	2 270 488,44	37,42	295°24'03"
36	482 321,75	2 270 454,64	29,94	285°45'13"

**15. Объект культурного наследия «Церковь Михаила Архангела»,  
Воронежская область, Грибановский район, село Средний Карачан**

15.1. Графическое описание местоположения границ защитной зоны



**Условные обозначения:**

-  - граница защитной зоны
-  1, 2 - характерная точка границ защитной зоны
-  :73 - кадастровый номер земельного участка
-  - граница земельного участка, включенная в ЕГРП
-  - граница кадастрового квартала
-  - объект культурного наследия

15.2. Перечень координат характерных точек границ защитной зоны

Наименование поворотных точек	Координаты поворотных точек в МСК-36		Мера линий, м	Дирекционный угол
	X	Y		
1	482 297,14	2 270 427,93	44,87	260°42'05"
2	482 289,89	2 270 383,65	19,99	251°23'01"
3	482 283,51	2 270 364,71	25,76	247°36'58"
4	482 273,70	2 270 340,89	34,93	239°12'48"
5	482 255,82	2 270 310,88	15,79	235°31'30"
6	482 246,88	2 270 297,86	21,21	234°50'55"
7	482 234,67	2 270 280,52	32,44	227°25'24"
8	482 212,72	2 270 256,63	49,83	215°36'02"
9	482 172,20	2 270 227,62	52,31	200°55'59"
10	482 123,34	2 270 208,93	59,73	184°49'50"
11	482 063,82	2 270 203,90	37,42	170°52'57"
12	482 026,87	2 270 209,83	37,53	161°19'08"
13	481 991,32	2 270 221,85	34,93	154°02'38"
14	481 959,91	2 270 237,14	44,87	142°36'24"
15	481 924,26	2 270 264,39	52,32	128°39'11"
16	481 891,58	2 270 305,25	49,83	113°58'40"
17	481 871,33	2 270 350,78	37,42	101°27'04"
18	481 863,90	2 270 387,46	43,58	091°03'54"
19	481 863,09	2 270 431,03	34,12	084°59'22"
20	481 866,07	2 270 465,02	32,45	077°50'55"
21	481 872,90	2 270 496,74	28,27	070°08'55"
22	481 882,50	2 270 523,33	39,91	062°26'46"
23	481 900,96	2 270 558,71	37,42	051°20'51"
24	481 924,33	2 270 587,93	34,93	040°59'02"
25	481 950,70	2 270 610,84	40,43	031°08'46"
26	481 985,30	2 270 631,75	29,95	022°22'11"
27	482 013,00	2 270 643,15	39,90	012°20'36"
28	482 051,98	2 270 651,68	42,39	000°32'26"
29	482 094,37	2 270 652,08	39,91	348°43'46"
30	482 133,51	2 270 644,28	31,42	340°00'50"
31	482 163,04	2 270 633,54	39,90	334°25'03"
32	482 199,03	2 270 616,31	54,79	320°48'52"
33	482 241,50	2 270 581,69	44,87	306°29'59"
34	482 268,19	2 270 545,62	18,33	297°26'44"

35	482 276,64	2 270 529,35	3,87	001°28'49"
36	482 280,51	2 270 529,45	9,46	271°01'46"
37	482 280,68	2 270 519,99	18,12	289°15'53"
38	482 286,66	2 270 502,88	24,02	285°15'26"
39	482 292,98	2 270 479,71	27,19	278°08'21"
40	482 296,83	2 270 452,79	24,86	270°42'52"

».

2. Контроль за исполнением настоящего приказа оставляю за собой.

Руководитель управления



В.А. Перцев