



Правовое управление правительства
Воронежской области

ЗАРЕГИСТРИРОВАНО

02.06.2020

Регистрационный номер № 357

**Управление по охране объектов культурного наследия
Воронежской области**

П Р И К А З

27 мая 2020 г.

№ 71-01-07/263

Воронеж

**О внесении изменений в приказ управления по охране объектов
культурного наследия Воронежской области от 28.11.2019 №71-01-07/326**

В соответствии с ч. 4 ст. 34.1 Федерального закона от 25 июня 2002 года № 73-ФЗ «Об объектах культурного наследия (памятниках истории и культуры) народов Российской Федерации», Законом Воронежской области от 05.05.2015 № 46-ОЗ «Об особенностях правового регулирования отношений, связанных с сохранением, использованием, популяризацией и государственной охраной объектов культурного наследия на территории Воронежской области», Положением об управлении по охране объектов культурного наследия Воронежской области, утвержденным постановлением правительства Воронежской области от 13.04.2015 № 275, в целях исправления технической ошибки и приведения в соответствие с действующим законодательством нормативного правового акта

п р и к а з ы в а ю:

1. Внести в графическое описание местоположения границ (с перечнем координат характерных точек этих границ) защитных зон объектов культурного наследия, расположенных на территории Воронежской области, утвержденное приказом управления по охране объектов культурного наследия Воронежской области от 28.11.2019 № 71-01-07/326 «Об утверждении графического описания местоположения границ (с перечнем координат

характерных точек этих границ) защитных зон объектов культурного наследия, расположенных на территории Воронежской области», следующие изменения:

1.1. Пункт 26 изложить в следующей редакции:

«26. Объект культурного наследия «Церковь св. Николая», Воронежская область, Хохольский район, село Никольское-на-Еманче, ул. Центральная, д. 107 Б

26.1. Графическое описание местоположения границ защитной зоны



Условные обозначения:

- граница защитной зоны
- 1, 2 - характерная точка границ защитной зоны
- :73 - кадастровый номер земельного участка
- граница земельного участка, включенная в ЕГРН
- граница кадастрового квартала
- объект культурного наследия

26.2. Перечень координат характерных точек границ защитной зоны

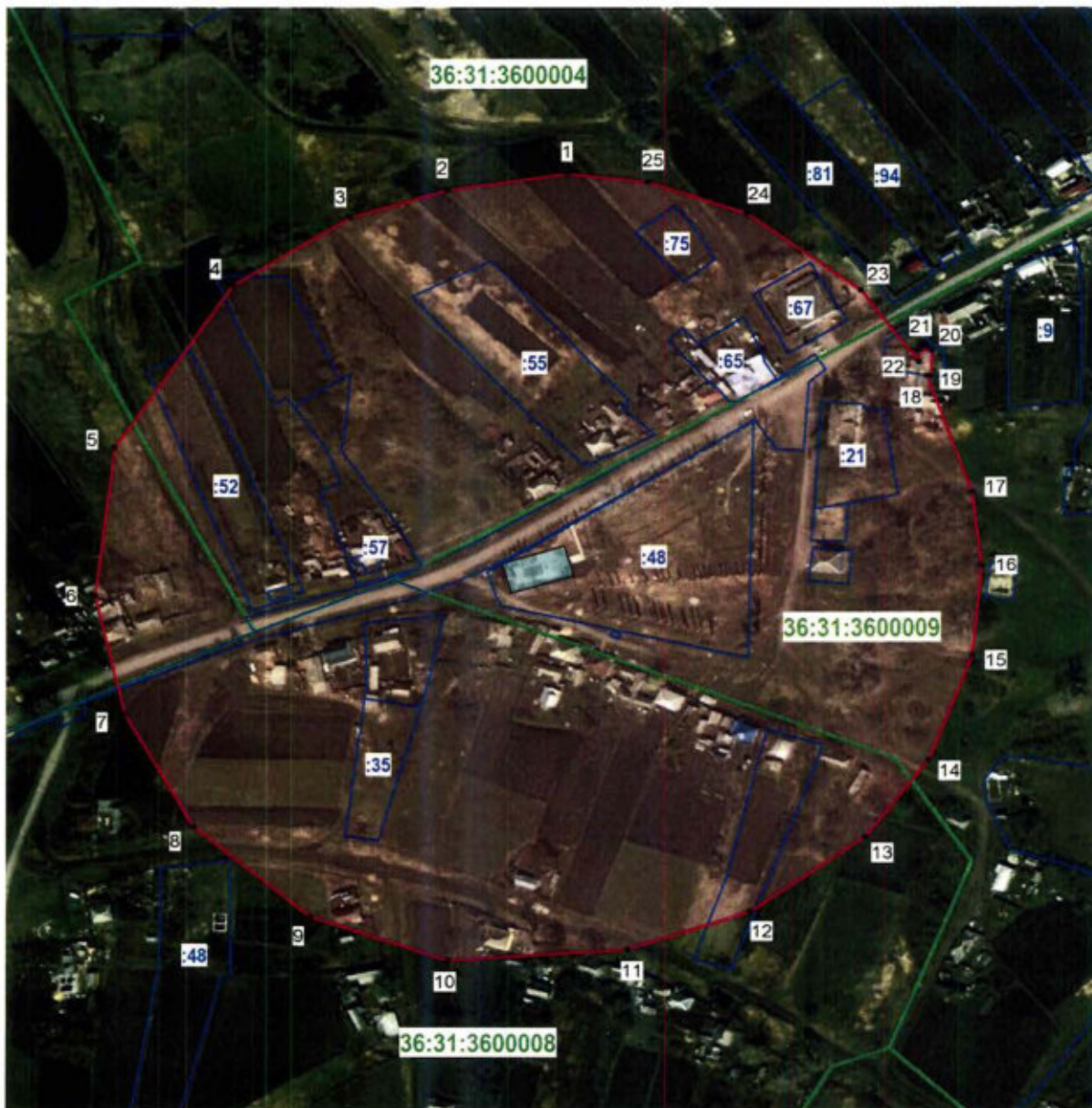
Наименование поворотных точек	Координаты поворотных точек в МСК-36		Мера линий, м	Дирекционный угол
	X	Y		
1	491 661,36	1 272 755,79	98,90	289°19'31"
2	491 694,09	1 272 662,46	73,53	267°45'47"
3	491 691,22	1 272 588,99	62,21	253°54'05"
4	491 673,97	1 272 529,22	101,31	230°16'27"
5	491 609,22	1 272 451,30	89,18	202°43'25"
6	491 526,96	1 272 416,85	65,66	181°04'24"
7	491 461,31	1 272 415,62	62,20	165°51'56"
8	491 400,99	1 272 430,81	64,67	147°37'29"
9	491 346,37	1 272 465,44	20,24	177°33'52"
10	491 326,15	1 272 466,30	11,14	090°37'02"
11	491 326,03	1 272 477,44	7,81	001°23'37"
12	491 333,84	1 272 477,63	89,18	120°24'54"
13	491 288,69	1 272 554,54	5,36	255°51'36"
14	491 287,38	1 272 549,34	8,44	166°59'06"
15	491 279,16	1 272 551,24	11,31	077°29'16"
16	491 281,61	1 272 562,28	5,15	349°22'00"
17	491 286,67	1 272 561,33	95,08	092°58'20"
18	491 281,74	1 272 656,28	63,04	077°57'33"
19	491 294,89	1 272 717,93	44,88	062°26'50"
20	491 315,65	1 272 757,72	13,92	085°23'00"
21	491 316,77	1 272 771,59	9,21	000°33'36"
22	491 325,98	1 272 771,68	91,73	037°46'05"
23	491 398,49	1 272 827,86	69,60	014°29'44"
24	491 465,87	1 272 845,28	53,31	358°06'29"
25	491 519,15	1 272 843,52	52,32	345°29'56"
26	491 569,80	1 272 830,42	59,73	329°24'29"
27	491 621,22	1 272 800,02	59,73	312°13'29"

».






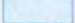
1.2. Пункт 29 изложить в следующей редакции:

**«29. Объект культурного наследия «Братская могила № 114»,
Воронежская область, Хохольский район, с. Яблочное**

29.1. Графическое описание местоположения границ защитной зоны



Условные обозначения:

-  - граница защитной зоны
-  1, 2 - характерная точка границ защитной зоны
-  :73 - кадастровый номер земельного участка
-  - граница земельного участка, включенная в ЕГРН
-  - граница кадастрового квартала
-  - объект культурного наследия

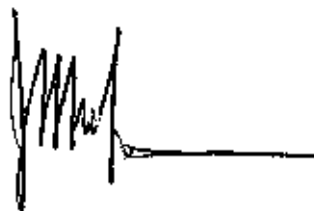
29.2. Перечень координат характерных точек границ защитной зоны

Наименование поворотных точек	Координаты поворотных точек в МСК-36		Мера линий, м	Дирекционный угол
	X	Y		
1	473 098,97	1 286 543,11	59,73	259°26'47"
2	473 088,03	1 286 484,39	49,99	250°13'00"
3	473 071,11	1 286 437,35	68,11	235°25'32"
4	473 032,46	1 286 381,27	104,14	211°02'52"
5	472 943,24	1 286 327,56	80,76	184°19'03"
6	472 862,71	1 286 321,48	66,10	164°56'39"
7	472 798,88	1 286 338,65	69,17	148°10'41"
8	472 740,11	1 286 375,12	74,35	127°49'15"
9	472 694,52	1 286 433,85	71,34	106°49'29"
10	472 673,87	1 286 502,14	88,57	083°45'53"
11	472 683,49	1 286 590,19	63,55	068°50'29"
12	472 706,43	1 286 649,46	68,94	052°00'59"
13	472 748,86	1 286 703,80	51,33	034°43'27"
14	472 791,05	1 286 733,04	60,36	018°39'25"
15	472 848,24	1 286 752,35	48,89	002°58'00"
16	472 897,06	1 286 754,88	40,35	350°30'52"
17	472 936,86	1 286 748,23	66,39	338°14'02"
18	472 998,52	1 286 723,61	1,73	090°00'00"
19	472 998,52	1 286 725,34	13,46	000°07'40"
20	473 011,98	1 286 725,37	6,13	271°46'31"
21	473 012,17	1 286 719,24	6,36	180°59'27"
22	473 005,81	1 286 719,13	47,56	320°55'21"
23	473 042,73	1 286 689,15	69,10	304°08'52"
24	473 081,52	1 286 631,96	51,54	286°47'35"
25	473 096,41	1 286 582,62	39,59	273°42'26"

».

2. Контроль за исполнением настоящего приказа оставляю за собой.

Руководитель управления



В.А. Перцев