

**Управление по охране объектов культурного наследия
Воронежской области**

П Р И К А З

27 мая 2020 г.

№ 71-01-07/260

Воронеж

**О внесении изменения в приказ управления по охране объектов
культурного наследия Воронежской области от 16.04.2019 №71-01-07/104**

В соответствии с ч. 4 ст. 34.1 Федерального закона от 25 июня 2002 года № 73-ФЗ «Об объектах культурного наследия (памятниках истории и культуры) народов Российской Федерации», Законом Воронежской области от 05.05.2015 № 46-ОЗ «Об особенностях правового регулирования отношений, связанных с сохранением, использованием, популяризацией и государственной охраной объектов культурного наследия на территории Воронежской области», Положением об управлении по охране объектов культурного наследия Воронежской области, утвержденным постановлением правительства Воронежской области от 13.04.2015 № 275, в целях исправления технической ошибки и приведения в соответствие с действующим законодательством нормативного правового акта

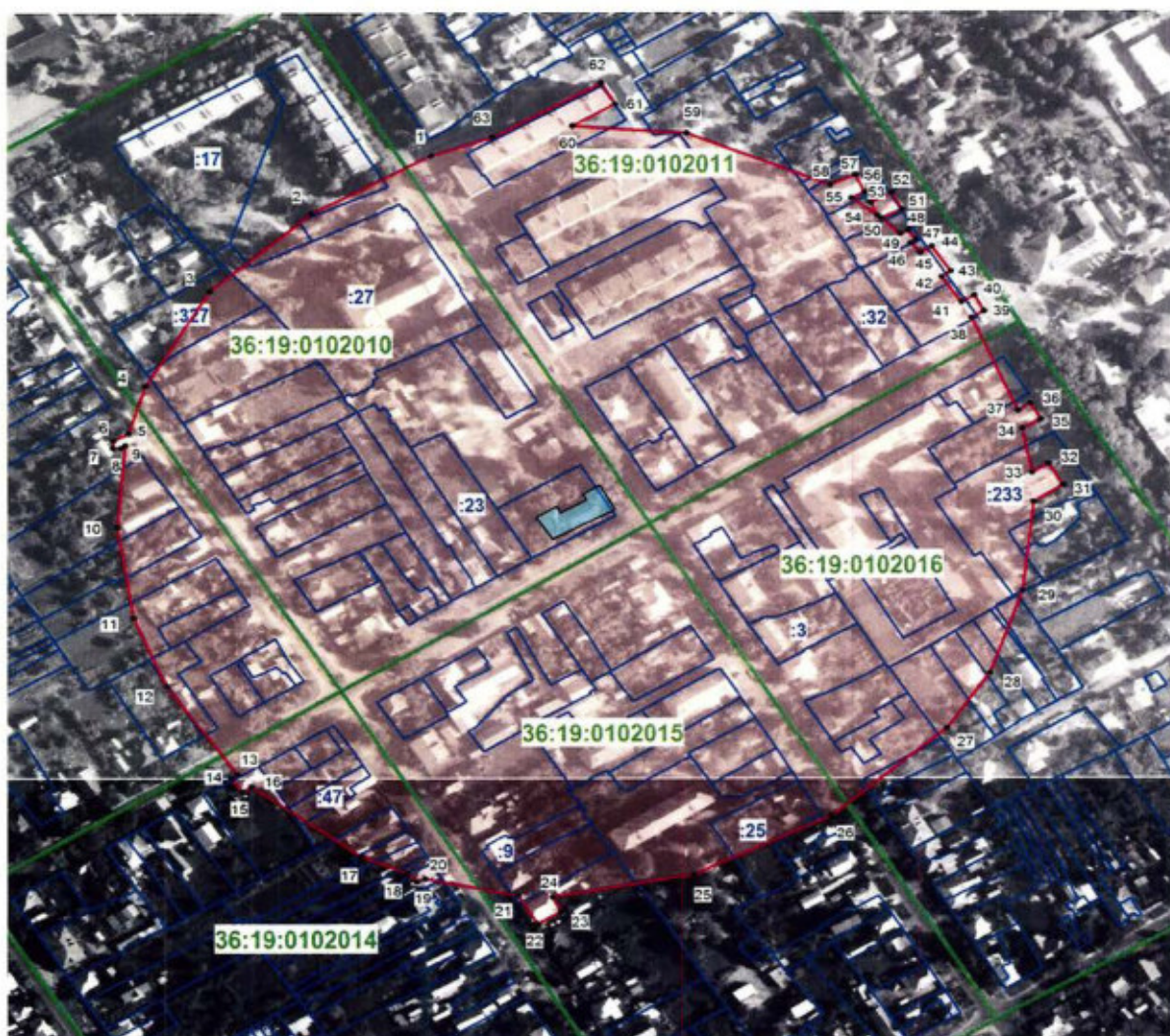
п р и к а з ы в а ю:

1. Внести в графическое описание местоположения границ (с перечнем координат характерных точек этих границ) защитных зон объектов культурного наследия, расположенных на территории Воронежской области, утвержденное приказом управления по охране объектов культурного наследия Воронежской области от 16.04.2019 № 71-01-07/104 «Об утверждении графического описания местоположения границ (с перечнем координат характерных точек этих границ)

защитных зон объектов культурного наследия, расположенных на территории Воронежской области» (в редакции приказов управления по охране объектов культурного наследия Воронежской области от 09.04.2020 № 71-01-07/213, от 07.05.2020 № 71-01-07/238), изменение, изложив пункт 12 в новой редакции:

«12. Объект культурного наследия «Дом Владимирского детского приюта», Воронежская область, г. Острогожск, ул. Комсомольская, 65

12.1. Графическое описание местоположения границ защитной зоны



Условные обозначения:

- граница защитной зоны
- 1, 2 - характерная точка границ защитной зоны
- :35 - кадастровый номер земельного участка
- — граница земельного участка, включенная в ЕГРН
- — граница кадастрового квартала
- объект культурного наследия

12.2. Перечень координат характерных точек границ защитной зоны

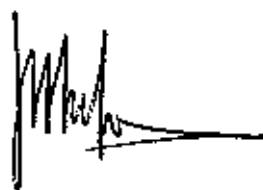
Наименование поворотных точек	Координаты поворотных точек в МСК-36		Мера линий, м	Дирекционный угол
	X	Y		
1	424 347,17	1 291 259,43	65,31	240°49'16"
2	424 315,33	1 291 202,41	65,24	228°11'37"
3	424 271,84	1 291 153,78	61,01	210°01'41"
4	424 219,02	1 291 123,25	27,35	197°20'07"
5	424 192,91	1 291 115,10	8,19	241°14'40"
6	424 188,97	1 291 107,92	4,13	184°26'28"
7	424 184,85	1 291 107,60	3,94	091°44'40"
8	424 184,73	1 291 111,54	2,61	053°34'09"
9	424 186,28	1 291 113,64	45,65	184°55'34"
10	424 140,80	1 291 109,72	50,73	171°04'34"
11	424 090,68	1 291 117,59	41,43	157°50'11"
12	424 052,31	1 291 133,22	59,66	145°41'22"
13	424 003,03	1 291 166,85	3,81	232°15'25"
14	424 000,70	1 291 163,84	9,47	144°56'01"
15	423 992,95	1 291 169,28	5,07	055°31'35"
16	423 995,82	1 291 173,46	65,54	126°46'51"
17	423 956,58	1 291 225,95	24,01	113°29'24"
18	423 947,01	1 291 247,97	6,21	137°05'14"
19	423 942,46	1 291 252,20	4,51	070°33'36"
20	423 943,96	1 291 256,45	45,39	101°26'10"
21	423 934,96	1 291 300,94	18,38	148°53'12"
22	423 919,22	1 291 310,44	12,69	057°54'48"
23	423 925,96	1 291 321,19	9,06	335°33'22"
24	423 934,21	1 291 317,44	69,12	079°34'52"
25	423 946,71	1 291 385,42	72,78	063°18'30"
26	423 979,40	1 291 450,44	73,83	048°19'38"
27	424 028,49	1 291 505,59	37,07	034°00'57"
28	424 059,22	1 291 526,33	48,52	018°42'14"
29	424 105,18	1 291 541,89	49,53	006°14'49"
30	424 154,42	1 291 547,28	17,04	056°38'11"
31	424 163,79	1 291 561,51	13,63	328°30'10"
32	424 175,41	1 291 554,39	9,32	237°37'23"
33	424 170,42	1 291 546,52	24,92	349°17'39"
34	424 194,91	1 291 541,89	10,25	059°57'25"

35	424 200,04	1 291 550,76	10,01	330°52'23"
36	424 208,78	1 291 545,89	7,18	237°17'02"
37	424 204,90	1 291 539,85	56,47	336°42'29"
38	424 256,77	1 291 517,52	7,06	060°16'31"
39	424 260,27	1 291 523,65	9,84	332°47'02"
40	424 269,02	1 291 519,15	7,36	238°43'45"
41	424 265,20	1 291 512,86	16,95	326°05'06"
42	424 279,27	1 291 503,40	5,37	054°28'29"
43	424 282,39	1 291 507,77	16,61	326°41'34"
44	424 296,27	1 291 498,65	6,53	237°30'07"
45	424 292,76	1 291 493,14	6,87	318°57'19"
46	424 297,94	1 291 488,63	3,26	047°29'22"
47	424 300,14	1 291 491,03	6,38	325°20'20"
48	424 305,39	1 291 487,40	4,38	243°50'41"
49	424 303,46	1 291 483,47	12,37	314°34'27"
50	424 312,14	1 291 474,66	10,79	062°34'49"
51	424 317,11	1 291 484,24	10,46	332°25'49"
52	424 326,38	1 291 479,40	11,18	240°35'31"
53	424 320,89	1 291 469,66	7,65	157°19'21"
54	424 313,83	1 291 472,61	15,50	308°04'57"
55	424 323,39	1 291 460,41	6,92	062°06'10"
56	424 326,63	1 291 466,53	10,53	336°11'12"
57	424 336,26	1 291 462,28	13,03	245°37'04"
58	424 330,88	1 291 450,41	74,29	292°48'09"
59	424 359,67	1 291 381,93	54,78	274°13'46"
60	424 363,71	1 291 327,30	23,84	059°20'13"
61	424 375,87	1 291 347,81	13,55	330°07'26"
62	424 387,62	1 291 341,06	60,26	239°52'40"
63	424 357,38	1 291 288,94	31,23	250°54'55"

».

2. Контроль за исполнением настоящего приказа оставляю за собой.

Руководитель управления



В.А. Перцев