



Правовое управление правительства
Воронежской области

ЗАРЕГИСТРИРОВАНО

* 23 * 06 2020г.

Регистрационный номер № 444

**Управление по охране объектов культурного наследия
Воронежской области**

П Р И К А З

17 июня 2020 г.

№ 71-01-07/412

Воронеж

**Об утверждении границ территории объектов культурного наследия
регионального значения, расположенных на территории Панинского
муниципального района Воронежской области**

В соответствии с Федеральным законом от 25 июня 2002 года № 73-ФЗ «Об объектах культурного наследия (памятниках истории и культуры) народов Российской Федерации», Законом Воронежской области от 05.05.2015 № 46-ОЗ «Об особенностях правового регулирования отношений, связанных с сохранением, использованием, популяризацией и государственной охраной объектов культурного наследия на территории Воронежской области», Положением об управлении по охране объектов культурного наследия Воронежской области, утвержденным постановлением правительства Воронежской области от 13.04.2015 № 275, в целях государственной охраны объектов культурного наследия (памятников истории и культуры)

п р и к а з ы в а ю:

1. Утвердить прилагаемые границы территории объектов культурного наследия регионального значения, расположенных на территории Панинского муниципального района Воронежской области.

2. Контроль за исполнением настоящего приказа оставляю за собой.

Руководитель управления

В.А. Перцев

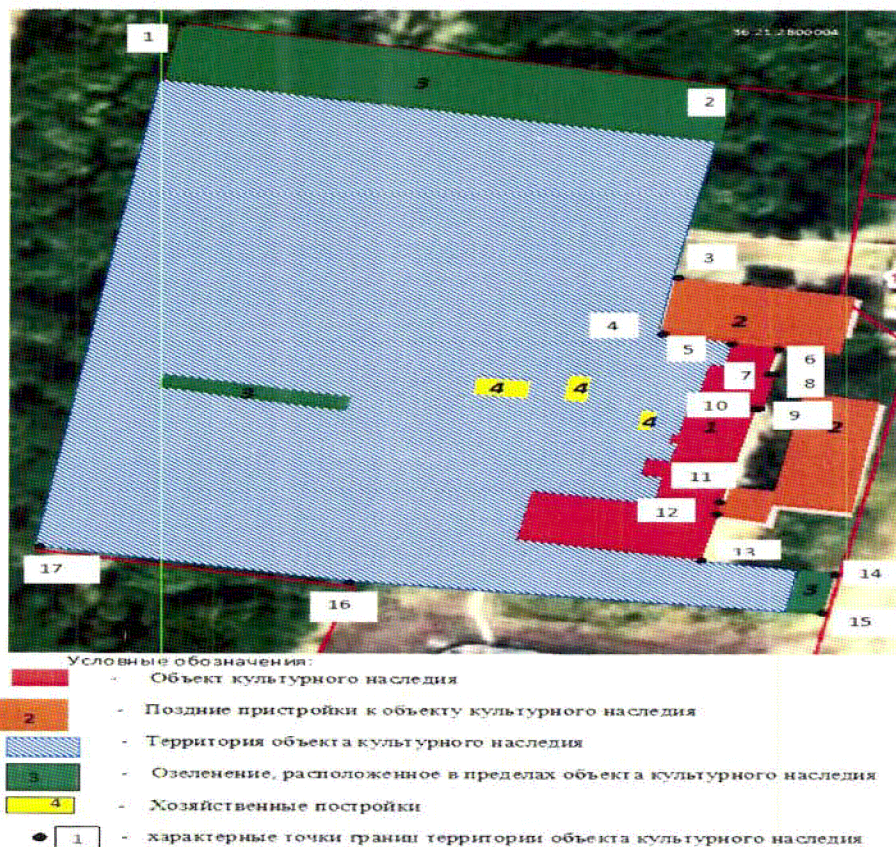
Утверждены
приказом управления по охране
объектов культурного наследия
Воронежской области
от 17.06.2020 № 71-01-07/412

Границы территории объектов культурного наследия регионального значения, расположенных на территории Панинского муниципального района Воронежской области

1. Границы территории объекта культурного наследия
регионального значения «Здание 2-х классного училища», Воронежская
область, Панинский район, с. Красный Лиман (уточненный адрес -
Воронежская область, Панинский район, с. Красный Лиман,
ул. Школьная, 50)

1.1 Графическое описание местоположения границ территории объекта культурного наследия

Масштаб 1:500



1.2 Координаты характерных точек границ территории объекта культурного наследия

Номер характерной точки	Координаты характерных точек в местной системе координат Система координат МСК-36	
	X	Y
1	500357.30	2136300.63
2	500339.75	2136386,33
3	500288,13	2136377,48
4	500278.03	2136375,39
5	500275,48	2136387,73
6	500274,06	2136394,78
7	500266,46	2136393,2
8	500266,29	2136393,91
9	500256,24	2136391,81
10	500256,40	2136391.11
11	500228,14	2136385,57
12	500224,30	2136384,74
13	500211,38	2136382,01
14	500207,30	2136404,44
15	500193,78	2136401,53
16	500207,42	2136325,53
17	500218,10	2136274,66

1.3. Режим использования территории объекта культурного наследия

Разрешается:

Ведение хозяйственной деятельности, не противоречащей требованиям обеспечения сохранности объекта культурного наследия и позволяющей обеспечить функционирование объекта культурного наследия в современных условиях, в том числе:

- проведение работ по сохранению объекта культурного наследия на основании документации, выполненной, согласованной и утвержденной в установленном порядке;
- снос, не создавая угрозу повреждения объекта культурного наследия при условии согласования данных работ в установленном порядке;
- капитальный ремонт и реконструкция без увеличения объемно-пространственных характеристик; использование в отделке фасадов традиционных или имитирующих натуральные отделочных строительных материалов, окраска фасадов с применением неярких (пастельных) оттенков, использование кровельного покрытия нейтральной колористики, при условии согласования данных работ в установленном порядке;
- капитальный ремонт и реконструкция объектов инженерной инфраструктуры при условии обеспечения сохранности объекта культурного наследия при проведении указанных работ;
- благоустройство территории с использованием в покрытии пешеходных площадок, тротуаров традиционных или имитирующих натуральные материалы, установка элементов освещения, малых архитектурных форм стилистически соответствующих традиционно применяемых в начале XX века;

- проведение работ по озеленению при условии обеспечения визуального восприятия объекта культурного наследия;
- проведение мероприятий по обеспечению мер пожарной безопасности объекта культурного наследия;
- проведение мероприятий по обеспечению гидрогеологических мер безопасности объекта культурного наследия;
- устройство наружного освещения объекта культурного наследия, с учетом влияния светового потока на восприятие объекта культурного наследия;
- установка информационных надписей и обозначений, содержащих информацию об объекте культурного наследия;
- размещение временных элементов информационно-декоративного оформления событийного характера (мобильные информационные конструкции), включая праздничное оформление, при условии обеспечения визуального восприятия объекта культурного наследия.

Запрещается:

- снос объекта культурного наследия и хозяйственная деятельность любого вида, ведущая к разрушению объекта культурного наследия;
- строительство объектов капитального строительства и увеличение объемно-пространственных характеристик существующих на территории объекта культурного наследия объектов капитального строительства, не имеющих историко-культурной ценности;
- использование при реконструкции и ремонте существующих на территории объекта культурного наследия объектов капитального строительства, не имеющих историко-культурной ценности, сайдинга, вентилируемых фасадов, пластика, и других современных отделочных

строительных материалов, ярких колористических решений в отделке фасадов и кровельном покрытии;

- использование строительных технологий, создающих динамические нагрузки и оказывающих негативное воздействие на объект культурного наследия;

- проведение земляных, строительных и иных работ, за исключением работ по сохранению объекта культурного наследия или его отдельных элементов, сохранению и воссозданию историко-градостроительной или природной среды, работ по благоустройству и озеленению территории объекта культурного наследия;

- проведение земляных работ, за исключением посадки деревьев и кустарников, без обеспечения сохранности объектов археологического наследия в установленном порядке;

- прокладка инженерных коммуникаций в наземном и надземном исполнении, кроме временных, необходимых для проведения работ по сохранению объекта культурного наследия;

- размещение в объекте культурного наследия взрывоопасных и экологически вредных производств, складов и временных хранилищ;

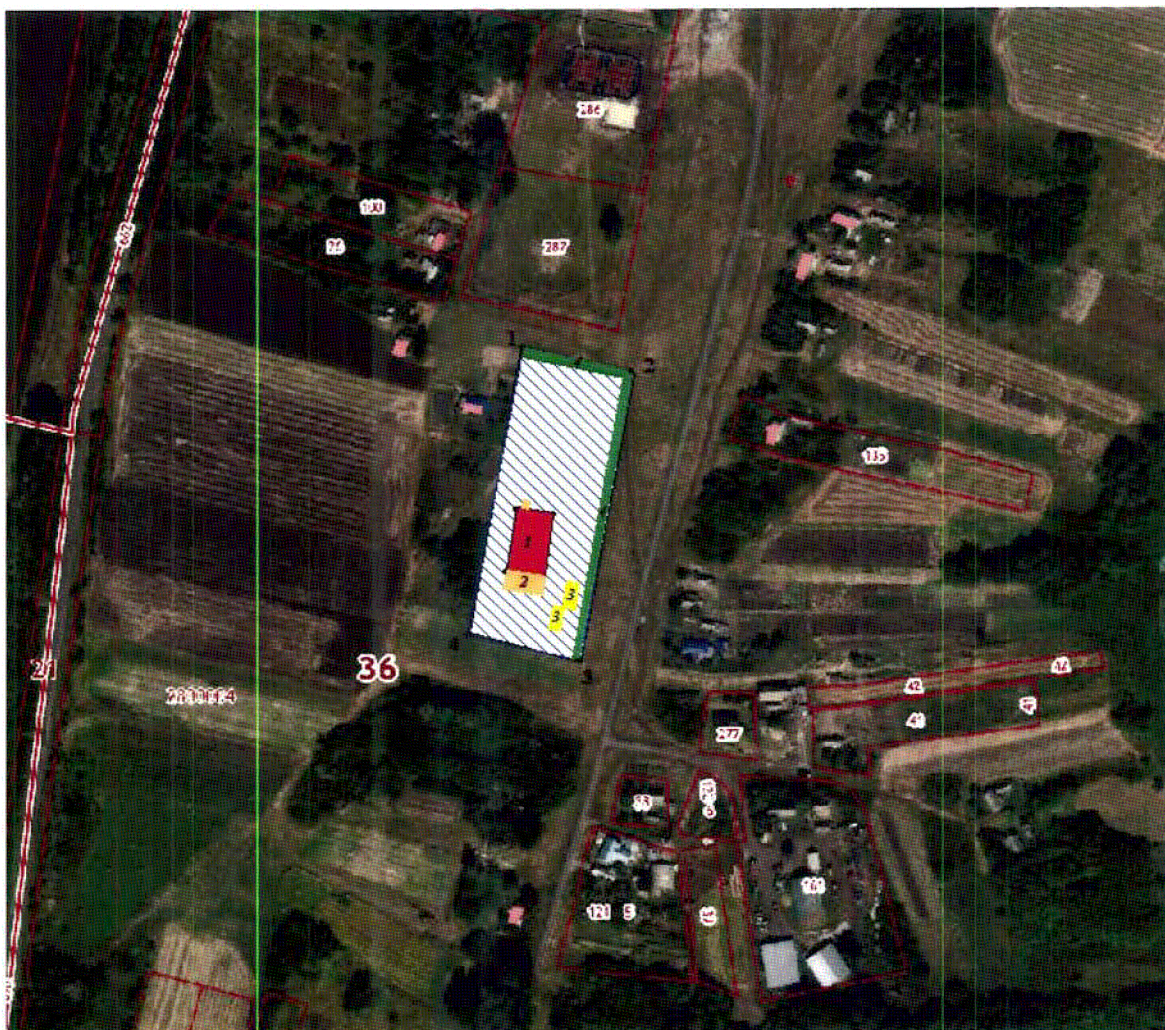
- устройство глухих ограждений (кроме временных) со стороны улицы Школьная;

- установка всех типов рекламных конструкций, за исключением надписей и обозначений, содержащих информацию об объекте культурного наследия, и временных элементов информационно-декоративного оформления событийного характера;

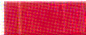
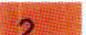


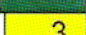

- размещение отходов производства и потребления.

2. Границы территории объекта культурного наследия регионального значения «Больница земская», Воронежская область, Панинский район, с. Красный Лиман (уточненный адрес - Воронежская область, Панинский район, с. Красный Лиман, ул. Школьная, 43)

2.1. Графическое описание местоположения границ территории объекта культурного наследия



Условные обозначения:

-  - Объект культурного наследия
-  - Поздние пристройки к объекту культурного наследия
-  - Территория объекта культурного наследия
-  - Озеленение, расположенное в пределах объекта культурного наследия
-  - Хозяйственные постройки, не имеющие историко-культурной ценности
-  - Характерные точки границ территории объекта культурного наследия

2.2. Координаты характерных точек границ территории объекта культурного наследия

Номер характерной точки	Координаты характерных точек в местной системе координат Система координат МСК-36	
	X	Y
1	499998,49	2136320,26
2	499990,64	2136354,14
3	499895,92	2136337,91
4	499904,78	2136302,56

2.3. Режим использования территории объекта культурного наследия

Разрешается:

Ведение хозяйственной деятельности, не противоречащей требованиям обеспечения сохранности объекта культурного наследия и позволяющей обеспечить функционирование объекта культурного наследия в современных условиях, в том числе:

- проведение работ по сохранению объекта культурного наследия на основании документации, выполненной, согласованной и утвержденной в установленном порядке;
- снос, не создавая угрозу повреждения объекта культурного наследия при условии согласования данных работ в установленном порядке;
- капитальный ремонт и реконструкция без увеличения объемно-пространственных характеристик; использование в отделке фасадов традиционных или имитирующих натуральные отделочных строительных материалов, окраска фасадов с применением неярких (пастельных) оттенков,

использование кровельного покрытия нейтральной колористики, при условии согласования данных работ в установленном порядке;

- капитальный ремонт и реконструкция объектов инженерной инфраструктуры при условии обеспечения сохранности объекта культурного наследия при проведении указанных работ;
- благоустройство территории с использованием в покрытии пешеходных площадок, тротуаров традиционных или имитирующих натуральные материалы, установка элементов освещения, малых архитектурных форм стилистически соответствующих традиционно применяемых в начале XX века;
- проведение работ по озеленению при условии обеспечения визуального восприятия объекта культурного наследия;
- проведение мероприятий по обеспечению мер пожарной безопасности объекта культурного наследия;
- проведение мероприятий по обеспечению гидрогеологических мер безопасности объекта культурного наследия;
- устройство наружного освещения объекта культурного наследия, с учетом влияния светового потока на восприятие объекта культурного наследия;
- установка информационных надписей и обозначений, содержащих информацию об объекте культурного наследия;
- размещение временных элементов информационно-декоративного оформления событийного характера (мобильные информационные конструкции), включая праздничное оформление, при условии обеспечения визуального восприятия объекта культурного наследия.

Запрещается:

- снос объекта культурного наследия и хозяйственная деятельность любого вида, ведущая к разрушению объекта культурного наследия;
- строительство объектов капитального строительства и увеличение объемно-пространственных характеристик существующих на территории выявленного объекта культурного наследия объектов капитального строительства, не имеющих историко-культурной ценности;
- использование при реконструкции и ремонте существующих на территории объекта культурного наследия объектов капитального строительства, не имеющих историко-культурной ценности, сайдинга, вентилируемых фасадов, пластика, и других современных отделочных строительных материалов, ярких колористических решений в отделке фасадов и кровельном покрытии;
- использование строительных технологий, создающих динамические нагрузки и оказывающих негативное воздействие на объект культурного наследия;
- проведение земляных, строительных и иных работ, за исключением работ по сохранению объекта культурного наследия или его отдельных элементов, сохранению и воссозданию историко-градостроительной или природной среды, работ по благоустройству и озеленению территории объекта культурного наследия;
- проведение земляных работ, за исключением посадки деревьев и кустарников, без обеспечения сохранности объектов археологического наследия в установленном порядке;
- прокладка инженерных коммуникаций в наземном и надземном исполнении, кроме временных, необходимых для проведения работ по сохранению объекта культурного наследия;

- размещение в объекте культурного наследия взрывоопасных и экологически вредных производств, складов и временных хранилищ;
- устройство глухих ограждений (кроме временных) со стороны улицы Школьная;
- установка всех типов рекламных конструкций, за исключением надписей и обозначений, содержащих информацию об объекте культурного наследия, и временных элементов информационно-декоративного оформления событийного характера;
- размещение отходов производства и потребления.