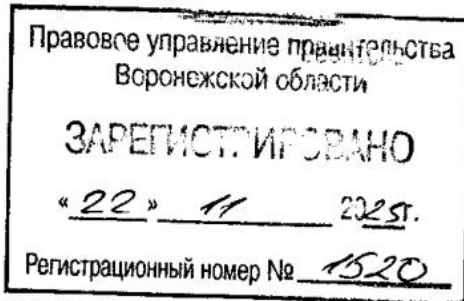




**МИНИСТЕРСТВО  
АРХИТЕКТУРЫ И ГРАДОСТРОИТЕЛЬСТВА  
ВОРОНЕЖСКОЙ ОБЛАСТИ**



**ПРИКАЗ**

13.11.2023

№ 45-01-04/1113

г. Воронеж

**О внесении изменений в правила землепользования и застройки  
Малоприваловского сельского поселения Верхнехавского  
муниципального района Воронежской области**

В соответствии с Градостроительным кодексом Российской Федерации, Федеральным законом от 06.10.2003 № 131-ФЗ «Об общих принципах организации местного самоуправления в Российской Федерации», законами Воронежской области от 07.07.2006 № 61-ОЗ «О регулировании градостроительной деятельности в Воронежской области», от 20.12.2018 № 173-ОЗ «О перераспределении полномочий по утверждению правил землепользования и застройки между органами местного самоуправления поселений Воронежской области, городского округа город Нововоронеж, Борисоглебского городского округа и исполнительными органами государственной власти Воронежской области», постановлением Правительства Воронежской области от 31.12.2014 № 1240 «Об утверждении Положения о министерстве архитектуры и градостроительства Воронежской области», на основании приказа департамента архитектуры и градостроительства Воронежской области от 23.06.2023 № 45-01-04/570 «О подготовке проектов о внесении изменений в правила землепользования и застройки поселений Аннинского, Бобровского, Бутурлиновского, Верхнехавского, Воробьёвского, Грибановского, Калачеевского, Новоусманского, Новохопёрского, Ольховатского, Панинского,

Поворинского, Эртильского муниципальных районов Воронежской области», с учетом заключений о результатах публичных слушаний от 08.09.2023

п р и к а з ы в а ю:

1. Внести в приказ департамента архитектуры и градостроительства Воронежской области от 26.10.2020 № 45-01-04/765 «Об утверждении правил землепользования и застройки Малоприваловского сельского поселения Верхнехавского муниципального района Воронежской области» (в редакции приказа департамента архитектуры и градостроительства Воронежской области от 29.07.2022 № 45-01-04/786) следующие изменения:

1.1. В преамбуле приказа:

1.1.1. Слово «правительства» заменить словом «Правительства».

1.1.2. Слова «Положения о департаменте» заменить словами «Положения о министерстве».

1.2. В пункте 3 слова «руководителя департамента» заменить словом «министра».

1.3. В правилах землепользования и застройки Малоприваловского сельского поселения Верхнехавского муниципального района Воронежской области (далее – Правила):

1.3.1. В пункте 1 раздела 1 части I Правил и далее по тексту слово «департамента» в соответствующем падеже заменить словом «министерства» в соответствующем падеже.

1.3.2. В подпункте 1 пункта 7 раздела 2 части I Правил слова «пунктом 6.1 статьи 26.3 Федерального закона от 06.10.1999 № 184-ФЗ «Об общих принципах организации законодательных (представительных) и исполнительных органов государственной власти субъектов Российской Федерации» заменить словами «частью 3 статьи 6 Федерального закона от 21.12.2021 № 414-ФЗ «Об общих принципах организации публичной власти в субъектах Российской Федерации».

1.4. В пункте 17 части II Правил:

1.4.1. В подпункте 1 карту градостроительного зонирования территории Малоприваловского сельского поселения Верхнехавского

муниципального района Воронежской области изложить в редакции согласно приложению № 1 настоящему приказу.

1.4.2. В подпункте 2 карту градостроительного зонирования с отображением зон с особыми условиями использования территории Малоприваловского сельского поселения Верхнехавского муниципального района Воронежской области изложить в редакции согласно приложению № 2 настоящему приказу.

1.4.3. В графе третьей строки 1 таблицы подпункта 2.1 и далее по тексту слова «правительства Воронежской области» заменить словами «Правительства Воронежской области».

1.4.4. В подпункте 3 карту градостроительного зонирования с отображением зон приаэродромных территорий Малоприваловского сельского поселения Верхнехавского муниципального района Воронежской области изложить в редакции согласно приложению № 3 настоящему приказу.

1.5. Таблицу пункта 22 части III после строки 2 дополнить строкой 2<sup>1</sup> следующего содержания:

«

2 <sup>1</sup>	Охранная зона линий и сооружений связи	Постановление Правительства Российской Федерации от 09.06.1995 № 578 «Об утверждении Правил охраны линий и сооружений связи Российской Федерации»
----------------	--	---

».

1.6. Описание местоположения границ зоны застройки индивидуальными жилыми домами посёлка Желдаевка - Ж1/4 приложения № 4 к Правилам изложить в редакции согласно приложению № 4 к настоящему приказу.

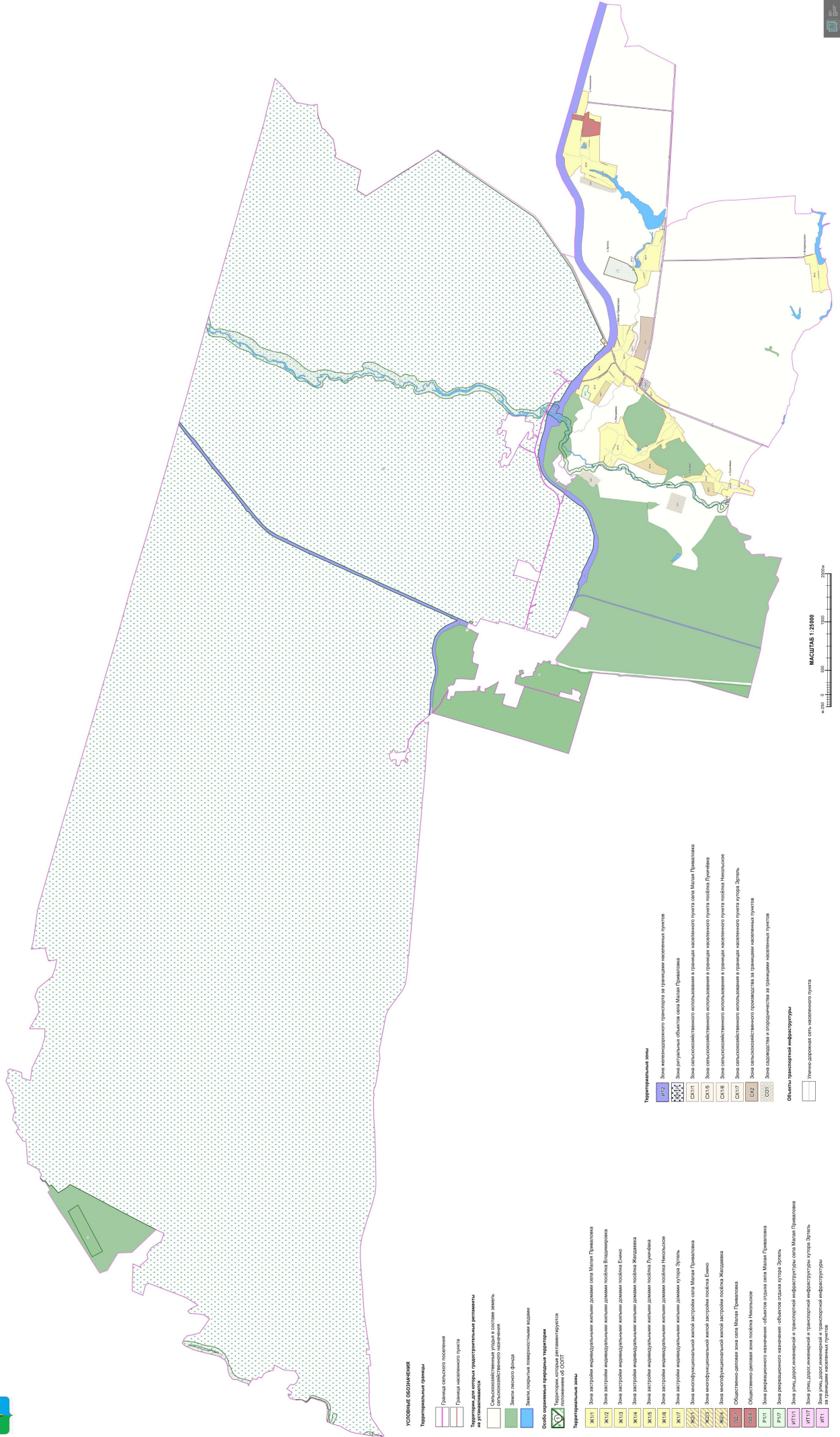
2. Контроль исполнения настоящего приказа возложить на заместителя министра архитектуры и градостроительства Воронежской области – начальника отдела территориального планирования Беляеву С.М.

Министр архитектуры  
и градостроительства  
Воронежской области



А.А. Еренков

**ПРАВИЛА ЗЕМЛЕПОЛЬЗОВАНИЯ И ЗАСТРОЙКИ**  
Карта градостроительного зонирования территории Малоприлеповского сельского поселения  
Верхневиховского муниципального района Воронежской области



**УСЛОВНЫЕ ОБОЗНАЧЕНИЯ**

**Территориальные границы**

- Граница сельского поселения
- Граница населенного пункта

**Территориальные регламенты застройки**

- Территориальный регламент использования земельных участков
- Земли лесного фонда
- Земли орошаемых сельскохозяйственных земель
- Земельные участки, находящиеся в государственной или муниципальной собственности
- Земли населенных пунктов
- Земли государственных нужд Российской Федерации
- Земли государственных нужд Воронежской области
- Земли государственных нужд Малоприлеповского сельского поселения
- Земли государственных нужд Верхневиховского муниципального района
- Земельные участки, находящиеся в собственности Российской Федерации, субъектов Российской Федерации, муниципальных образований
- Земельные участки, находящиеся в собственности граждан, юридических лиц, иностранных государств, интернациональных организаций, международных организаций, не имеющих гражданства или иных оснований
- Земельные участки, находящиеся в собственности физических лиц граждан Российской Федерации, имеющих постоянное место жительства на территории Российской Федерации
- Земельные участки, находящиеся в собственности физических лиц граждан иностранных государств, не имеющих гражданства, иных оснований
- Земельные участки, находящиеся в собственности граждан, юридических лиц, иностранных государств, интернациональных организаций, международных организаций, не имеющих гражданства или иных оснований
- Земельные участки, находящиеся в собственности физических лиц граждан иностранных государств, не имеющих гражданства, иных оснований
- Земельные участки, находящиеся в собственности граждан, юридических лиц, иностранных государств, интернациональных организаций, международных организаций, не имеющих гражданства или иных оснований
- Земельные участки, находящиеся в собственности физических лиц граждан иностранных государств, не имеющих гражданства, иных оснований
- Земельные участки, находящиеся в собственности граждан, юридических лиц, иностранных государств, интернациональных организаций, международных организаций, не имеющих гражданства или иных оснований
- Земельные участки, находящиеся в собственности физических лиц граждан иностранных государств, не имеющих гражданства, иных оснований

**Объекты транспортной инфраструктуры**

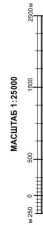
- Объекты транспортной инфраструктуры
- Условно-зеленая территория

**Территориальные зоны**

- ЗОНА ИСКОЛЬЗОВАНИЯ ТРАНСПОРТА ДЛЯ НАСЕЛЕННЫХ ПУНКТОВ
- ЗОНА АГРИКОЛЬНЫХ ОБЪЕКТОВ ОЛА МАЛАЯ ПРИБЛОВА
- ЗОНА СЕЛЬСКОХОЗЯЙСТВЕННОГО ИСПОЛЬЗОВАНИЯ В ГРАНИЦАХ НАСЕЛЕННОГО ПУНКТА ОЛА МАЛАЯ ПРИБЛОВА
- ЗОНА СЕЛЬСКОХОЗЯЙСТВЕННОГО ИСПОЛЬЗОВАНИЯ В ГРАНИЦАХ НАСЕЛЕННОГО ПУНКТА ПОЛЯНЫ ДУБИЦКА
- ЗОНА СЕЛЬСКОХОЗЯЙСТВЕННОГО ИСПОЛЬЗОВАНИЯ В ГРАНИЦАХ НАСЕЛЕННОГО ПУНКТА ПОЛЯНЫ НЕКОЛОДОВА
- ЗОНА СЕЛЬСКОХОЗЯЙСТВЕННОГО ИСПОЛЬЗОВАНИЯ В ГРАНИЦАХ НАСЕЛЕННОГО ПУНКТА КУСТАРЬ ЗЮЛЬ
- ЗОНА СЕЛЬСКОХОЗЯЙСТВЕННОГО ПРОИЗВОДСТВА В ГРАНИЦАХ НАСЕЛЕННЫХ ПУНКТОВ
- ЗОНА САДОВОДСТВА И ГОРБОВОДСТВА В ГРАНИЦАХ НАСЕЛЕННЫХ ПУНКТОВ
- ЗОНА ТРАНСПОРТНОЙ ИНФРАСТРУКТУРЫ
- Условно-зеленая территория

**Объекты транспортной инфраструктуры**

- Объекты транспортной инфраструктуры
- Условно-зеленая территория



# ПРАВИЛА ЗЕМЛЕПОЛЬЗОВАНИЯ И ЗАСТРОЙКИ

Карта градостроительного зонирования с отображением зон с особыми условиями использования территории  
Муниципального сельского поселения Верхневахского муниципального района Воронежской области

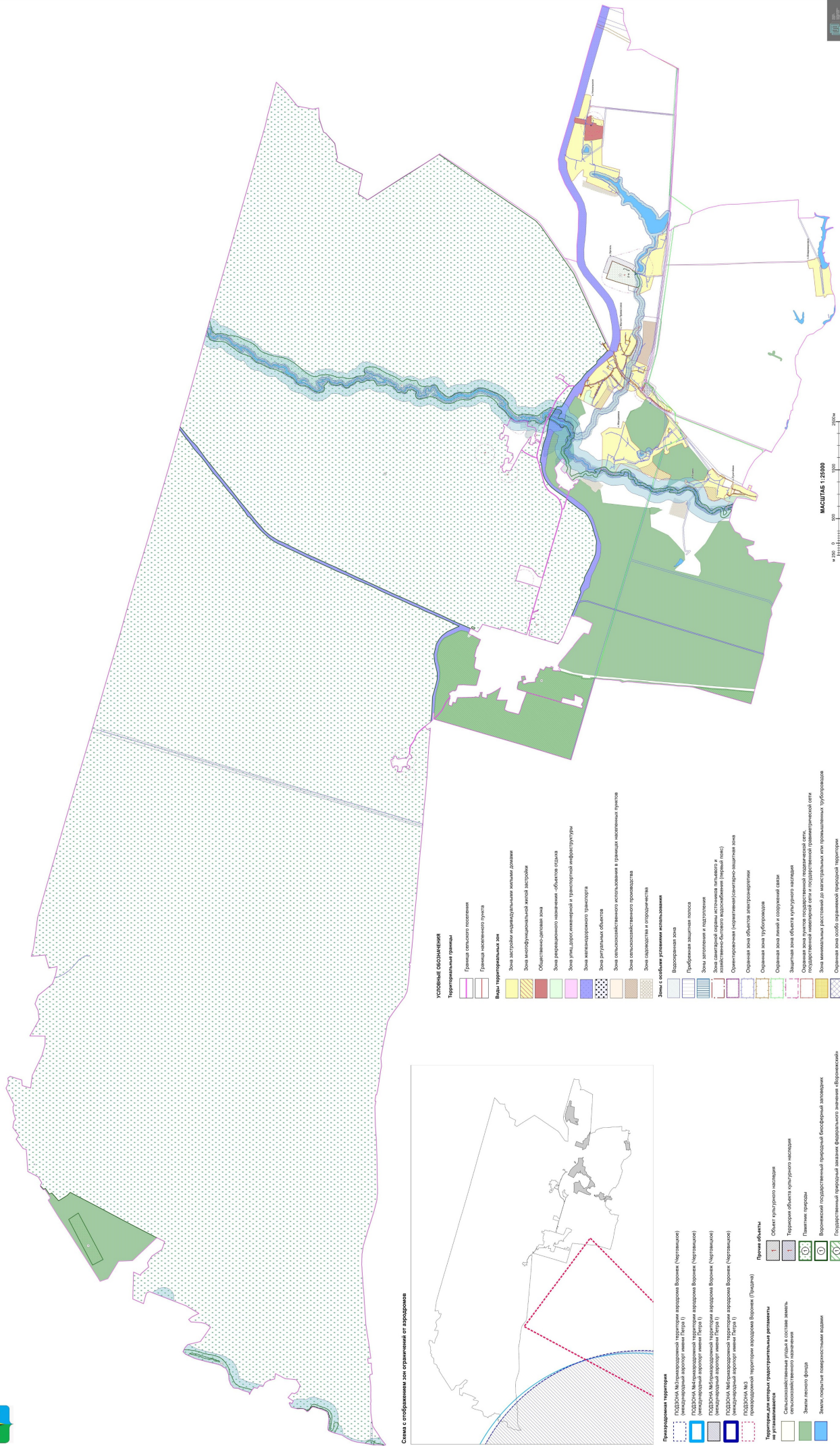
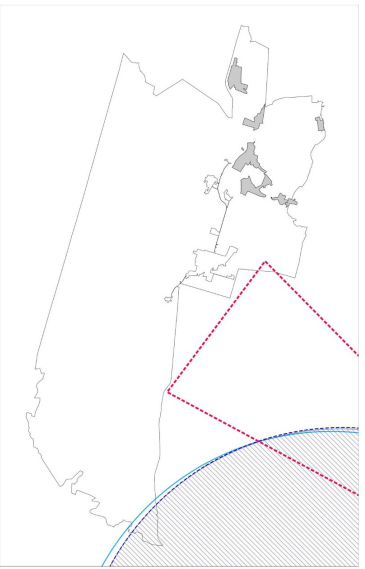


Схема с отображением зон ограничений от застройки

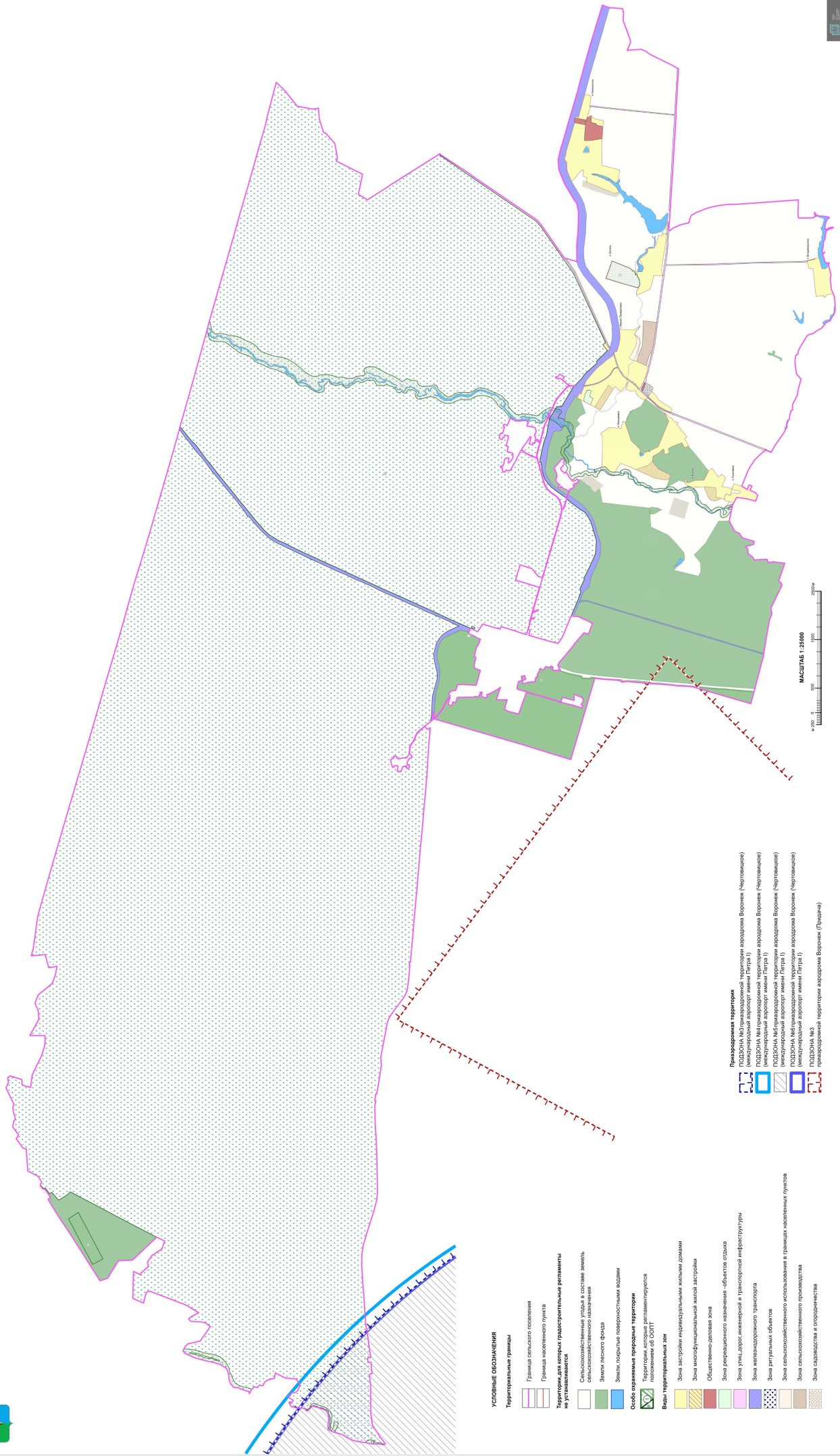


- Планировочная территория**
- ПОДЗОН МСР (муниципально-сельскохозяйственной территории поселения Воронеж (Чертовицкое))
  - ПОДЗОН МС (муниципально-сельскохозяйственной территории поселения Воронеж (Чертовицкое))
  - ПОДЗОН МСР (муниципально-сельскохозяйственной территории поселения Воронеж (Чертовицкое))
  - ПОДЗОН МСР (муниципально-сельскохозяйственной территории поселения Воронеж (Чертовицкое))
  - ПОДЗОН МСР (муниципально-сельскохозяйственной территории поселения Воронеж (Чертовицкое))
  - ПОДЗОН МСР (муниципально-сельскохозяйственной территории поселения Воронеж (Чертовицкое))
- Территории, для которых градостроительные регламенты не устанавливаются**
- Сельскохозяйственные угодья в составе земель сельскохозяйственного назначения
  - Земли лесного фонда
  - Земли, отнесенные к особо охраняемым землям
- Пределы объектов культурного наследия**
- Объект культурного наследия
  - Территория объекта культурного наследия
  - Земли, отнесенные к особо охраняемым землям
  - Земли, отнесенные к особо охраняемым землям
- Зоны с особыми условиями использования территории**
- Зоны с особыми условиями использования территории (линейный объект)
  - Зоны с особыми условиями использования территории (точечный объект)

МАСШТАБ 1:25000



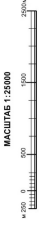
**ПРАВИЛА ЗЕМЛЕПОЛЬЗОВАНИЯ И ЗАСТРОЙКИ**  
Карта градостроительного зонирования с обозначением зон приаэродромных территорий  
Муниципального сельского поселения Верхнемаевского муниципального района Воронежской области



**УСЛОВНЫЕ ОБОЗНАЧЕНИЯ**

- Территориальные границы**
- Граница сельского поселения
  - Граница населенного пункта
- Территории, для которых градостроительные регламенты не устанавливаются**
- Сельскохозяйственные угодья в составе земель сельскохозяйственного назначения
  - Земли лесного фонда
  - Земли, покрытые поверхностными водами
- Способы ограничения территории территории**
- Территории, которые регламентируются нормативом ФСОПТ
- Виды территориальных зон**
- Зона застройки индивидуальными жилыми домами
  - Зона многофункциональной жилой застройки
  - Общественно-деловая зона
  - Зона рекреационного назначения - объекты отдыха
  - Зона улиц, дорог, микрорайонов и транспортной инфраструктуры
  - Зона железнодорожного транспорта
  - Зона дачных участков
  - Зона сельскохозяйственного использования в границах населенных пунктов
  - Зона сельскохозяйственного производства
  - Зона садоводства и огородничества

- Приаэродромная территория**
- ПОДЗОНА I (приаэродромная территория аэродрома Воронеж (Чертовицкое))
  - ПОДЗОНА II (приаэродромная территория аэродрома Воронеж (Чертовицкое)) (максимальный аэропорт имени Петра I)
  - ПОДЗОНА III (приаэродромная территория аэродрома Воронеж (Чертовицкое)) (максимальный аэропорт имени Петра I)
  - ПОДЗОНА IV (приаэродромная территория аэродрома Воронеж (Чертовицкое)) (максимальный аэропорт имени Петра I)
  - ПОДЗОНА V (приаэродромная территория аэродрома Воронеж (Чертовицкое)) (максимальный аэропорт имени Петра I)



Приложение № 4  
к приказу министерства  
архитектуры и градостроительства  
Воронежской области  
от 13.11.2023 № 45-01-04/1113

«ГРАФИЧЕСКОЕ ОПИСАНИЕ

местоположения границ

Зона застройки индивидуальными жилыми домами посёлка Желдаевка - Ж1/4

(наименование объекта, местоположение границ которого описано

(далее - объект)

Раздел 1

Сведения об объекте		
№ п/п	Характеристики объекта	Описание характеристик
1	2	3
1	Местоположение объекта	Воронежская область, Верхнехавский муниципальный район, Малоприваловское сельское поселение, посёлок Желдаевка
2	Площадь объекта $\pm$ величина погрешности определения площади ( $P \pm \Delta P$ )	-
3	Иные характеристики объекта	-

## Раздел 2

Сведения о местоположении границ объекта					
1. Система координат: -					
2. Сведения о характерных точках границ объекта					
Обозначение характерных точек границ	Координаты, м		Метод определения координат характерной точки	Средняя квадратическая погрешность положения характерной точки (Mt), м	Описание обозначения точки на местности (при наличии)
	X	Y			
1	2	3	4	5	6
-	-	-	-	-	-
3. Сведения о характерных точках части (частей) границы объекта					
Обозначение характерных точек части границы	Координаты, м		Метод определения координат характерной точки	Средняя квадратическая погрешность положения характерной точки (Mt), м	Описание обозначения точки на местности (при наличии)
	X	Y			
1	2	3	4	5	6
Часть №					
-	-	-	-	-	-



## Раздел 3

Сведения о местоположении измененных (уточненных) границ объекта							
1. Система координат: МСК - 36, зона 2							
2. Сведения о характерных точках границ объекта							
Обозначение характерных точек границ	Существующие координаты, м		Измененные (уточненные) координаты, м		Метод определения координат характерной точки	Средняя квадратическая погрешность положения характерной точки (Мт), м	Описание обозначения точки на местности (при наличии)
	X	Y	X	Y			
1	2	3	4	5	6	7	8
1	535929.64	1330055.61	-	-	Картометрический	5.00	-
2	535913.20	1330105.91	-	-	Аналитический	0.30	-
3	535907.24	1330688.07	-	-	Аналитический	0.30	-
4	535942.37	1330756.94	-	-	Аналитический	0.30	-
5	535764.45	1330878.61	-	-	Аналитический	0.30	-
6	535520.43	1330859.92	-	-	Аналитический	0.30	-
7	535481.71	1331005.47	-	-	Аналитический	0.30	-
8	535439.73	1330977.38	-	-	Картометрический	5.00	-
9	535311.74	1330605.09	-	-	Картометрический	5.00	-
10	535138.53	1330437.77	-	-	Картометрический	5.00	-
11	535129.00	1330386.81	-	-	Картометрический	5.00	-
12	535125.74	1330369.37	-	-	Картометрический	5.00	-
13	535122.61	1330352.64	-	-	Картометрический	5.00	-
14	535116.89	1330322.07	-	-	Картометрический	5.00	-
15	534756.96	1330476.47	-	-	Картометрический	5.00	-
16	534536.65	1331004.74	-	-	Картометрический	5.00	-
17	534546.44	1331023.94	-	-	Картометрический	5.00	-
18	534590.60	1331110.51	-	-	Картометрический	5.00	-
19	534607.01	1331142.69	-	-	Картометрический	5.00	-
20	534599.56	1331146.48	-	-	Картометрический	5.00	-
21	534603.35	1331153.93	-	-	Картометрический	5.00	-
22	534610.80	1331150.14	-	-	Картометрический	5.00	-
23	534625.37	1331178.60	-	-	Картометрический	5.00	-
24	-	-	534564.76	1331126.60	Картометрический	5.00	-
25	534509.21	1331078.97	-	-	Картометрический	5.00	-
26	534476.67	1331067.39	-	-	Картометрический	5.00	-
27	534475.90	1331067.11	-	-	Картометрический	5.00	-
28	534470.40	1331065.17	-	-	Аналитический	0.10	-
29	534468.68	1331064.56	-	-	Аналитический	0.10	-
30	534465.51	1331058.86	-	-	Аналитический	0.10	-
31	534448.28	1331027.94	-	-	Картометрический	5.00	-
32	534396.57	1330978.04	-	-	Картометрический	5.00	-
33	534377.81	1330999.73	-	-	Картометрический	5.00	-
34	534345.82	1330969.57	-	-	Картометрический	5.00	-
35	534370.41	1330940.55	-	-	Картометрический	5.00	-
36	534225.05	1330762.64	-	-	Картометрический	5.00	-
37	534162.88	1330680.87	-	-	Картометрический	5.00	-
38	534208.44	1330654.67	-	-	Картометрический	5.00	-
39	534129.44	1330498.39	-	-	Картометрический	5.00	-

1	2	3	4	5	6	7	8
40	534211.27	1330458.82	-	-	Картометрический	5.00	-
41	534259.52	1330551.88	-	-	Картометрический	5.00	-
42	-	-	534264.79	1330562.69	Картометрический	5.00	-
43	-	-	534277.09	1330558.42	Картометрический	5.00	-
44	-	-	534352.40	1330532.35	Картометрический	5.00	-
45	-	-	534352.89	1330533.90	Картометрический	5.00	-
46	-	-	534384.14	1330521.20	Картометрический	5.00	-
47	-	-	534380.44	1330516.54	Картометрический	5.00	-
48	-	-	534431.58	1330500.33	Картометрический	5.00	-
49	-	-	534432.55	1330501.54	Картометрический	5.00	-
50	-	-	534465.32	1330488.67	Картометрический	5.00	-
51	534473.07	1330485.91	-	-	Картометрический	5.00	-
52	534501.20	1330472.71	-	-	Картометрический	5.00	-
53	534550.65	1330434.40	-	-	Картометрический	5.00	-
54	534523.88	1330371.22	-	-	Картометрический	5.00	-
55	534585.59	1330323.55	-	-	Картометрический	5.00	-
56	-	-	534595.58	1330335.56	Картометрический	5.00	-
57	-	-	534613.19	1330322.78	Картометрический	5.00	-
58	-	-	534644.33	1330380.08	Картометрический	5.00	-
59	-	-	534623.56	1330389.11	Картометрический	5.00	-
60	534649.50	1330437.69	-	-	Картометрический	5.00	-
61	534739.35	1330356.51	-	-	Картометрический	5.00	-
62	534863.24	1330285.75	-	-	Картометрический	5.00	-
63	534879.96	1330176.36	-	-	Картометрический	5.00	-
64	534940.43	1330121.96	-	-	Картометрический	5.00	-
65	534965.49	1330099.30	-	-	Картометрический	5.00	-
66	535217.69	1330013.63	-	-	Картометрический	5.00	-
67	535528.44	1330139.09	-	-	Картометрический	5.00	-
68	535603.05	1330034.98	-	-	Картометрический	5.00	-
69	535639.17	1329961.23	-	-	Картометрический	5.00	-
70	535657.76	1329960.70	-	-	Картометрический	5.00	-
71	535686.35	1329959.48	-	-	Картометрический	5.00	-
72	535710.85	1329960.95	-	-	Картометрический	5.00	-
73	535726.60	1329964.56	-	-	Картометрический	5.00	-
74	535742.94	1329970.57	-	-	Картометрический	5.00	-
75	535756.19	1329977.53	-	-	Картометрический	5.00	-
76	535767.67	1329985.75	-	-	Картометрический	5.00	-
77	535779.53	1329996.59	-	-	Картометрический	5.00	-
78	535792.77	1330010.71	-	-	Картометрический	5.00	-
79	535805.15	1330026.08	-	-	Картометрический	5.00	-
80	535817.07	1330040.98	-	-	Картометрический	5.00	-
81	535831.62	1330053.02	-	-	Картометрический	5.00	-
82	535840.63	1330059.90	-	-	Картометрический	5.00	-
83	535848.53	1330064.37	-	-	Картометрический	5.00	-
84	535878.23	1330067.47	-	-	Картометрический	5.00	-
85	535902.88	1330062.42	-	-	Картометрический	5.00	-
86	535926.27	1330056.61	-	-	Картометрический	5.00	-
1	535929.64	1330055.61	-	-	Картометрический	5.00	-
83	534432.93	1330956.56	-	-	Картометрический	5.00	-

1	2	3	4	5	6	7	8
84	534432.70	1330956.53	-	-	Картометрический	5.00	-
85	534432.48	1330956.48	-	-	Картометрический	5.00	-
86	534432.27	1330956.38	-	-	Картометрический	5.00	-
87	534432.08	1330956.25	-	-	Картометрический	5.00	-
88	534431.91	1330956.08	-	-	Картометрический	5.00	-
89	534431.78	1330955.89	-	-	Картометрический	5.00	-
90	534431.68	1330955.68	-	-	Картометрический	5.00	-
91	534431.63	1330955.46	-	-	Картометрический	5.00	-
92	534431.60	1330955.23	-	-	Картометрический	5.00	-
93	534431.63	1330955.00	-	-	Картометрический	5.00	-
94	534431.68	1330954.78	-	-	Картометрический	5.00	-
95	534431.78	1330954.57	-	-	Картометрический	5.00	-
96	534431.91	1330954.38	-	-	Картометрический	5.00	-
97	534432.08	1330954.21	-	-	Картометрический	5.00	-
98	534432.27	1330954.08	-	-	Картометрический	5.00	-
99	534432.48	1330953.98	-	-	Картометрический	5.00	-
100	534432.70	1330953.93	-	-	Картометрический	5.00	-
101	534432.93	1330953.90	-	-	Картометрический	5.00	-
102	534433.16	1330953.93	-	-	Картометрический	5.00	-
103	534433.38	1330953.98	-	-	Картометрический	5.00	-
104	534433.59	1330954.08	-	-	Картометрический	5.00	-
105	534433.78	1330954.21	-	-	Картометрический	5.00	-
106	534433.95	1330954.38	-	-	Картометрический	5.00	-
107	534434.08	1330954.57	-	-	Картометрический	5.00	-
108	534434.18	1330954.78	-	-	Картометрический	5.00	-
109	534434.23	1330955.00	-	-	Картометрический	5.00	-
110	534434.26	1330955.23	-	-	Картометрический	5.00	-
111	534434.23	1330955.46	-	-	Картометрический	5.00	-
112	534434.18	1330955.68	-	-	Картометрический	5.00	-
113	534434.08	1330955.89	-	-	Картометрический	5.00	-
114	534433.95	1330956.08	-	-	Картометрический	5.00	-
115	534433.78	1330956.25	-	-	Картометрический	5.00	-
116	534433.59	1330956.38	-	-	Картометрический	5.00	-
117	534433.38	1330956.48	-	-	Картометрический	5.00	-
118	534433.16	1330956.53	-	-	Картометрический	5.00	-
83	534432.93	1330956.56	-	-	Картометрический	5.00	-
119	534302.38	1330811.95	-	-	Картометрический	5.00	-
120	534302.15	1330811.92	-	-	Картометрический	5.00	-
121	534301.93	1330811.87	-	-	Картометрический	5.00	-
122	534301.72	1330811.77	-	-	Картометрический	5.00	-
123	534301.53	1330811.64	-	-	Картометрический	5.00	-
124	534301.36	1330811.47	-	-	Картометрический	5.00	-
125	534301.23	1330811.28	-	-	Картометрический	5.00	-
126	534301.13	1330811.07	-	-	Картометрический	5.00	-
127	534301.08	1330810.85	-	-	Картометрический	5.00	-
128	534301.05	1330810.62	-	-	Картометрический	5.00	-
129	534301.08	1330810.39	-	-	Картометрический	5.00	-
130	534301.13	1330810.17	-	-	Картометрический	5.00	-
131	534301.23	1330809.96	-	-	Картометрический	5.00	-

1	2	3	4	5	6	7	8
132	534301.36	1330809.77	-	-	Картометрический	5.00	-
133	534301.53	1330809.60	-	-	Картометрический	5.00	-
134	534301.72	1330809.47	-	-	Картометрический	5.00	-
135	534301.93	1330809.37	-	-	Картометрический	5.00	-
136	534302.15	1330809.32	-	-	Картометрический	5.00	-
137	534302.38	1330809.29	-	-	Картометрический	5.00	-
138	534302.61	1330809.32	-	-	Картометрический	5.00	-
139	534302.83	1330809.37	-	-	Картометрический	5.00	-
140	534303.04	1330809.47	-	-	Картометрический	5.00	-
141	534303.23	1330809.60	-	-	Картометрический	5.00	-
142	534303.40	1330809.77	-	-	Картометрический	5.00	-
143	534303.53	1330809.96	-	-	Картометрический	5.00	-
144	534303.63	1330810.17	-	-	Картометрический	5.00	-
145	534303.68	1330810.39	-	-	Картометрический	5.00	-
146	534303.71	1330810.62	-	-	Картометрический	5.00	-
147	534303.68	1330810.85	-	-	Картометрический	5.00	-
148	534303.63	1330811.07	-	-	Картометрический	5.00	-
149	534303.53	1330811.28	-	-	Картометрический	5.00	-
150	534303.40	1330811.47	-	-	Картометрический	5.00	-
151	534303.23	1330811.64	-	-	Картометрический	5.00	-
152	534303.04	1330811.77	-	-	Картометрический	5.00	-
153	534302.83	1330811.87	-	-	Картометрический	5.00	-
154	534302.61	1330811.92	-	-	Картометрический	5.00	-
119	534302.38	1330811.95	-	-	Картометрический	5.00	-
3. Сведения о характерных точках части (частей) границы объекта							
Часть №							
-	-	-	-	-	-	-	-

».