

**МИНИСТЕРСТВО  
АРХИТЕКТУРЫ И ГРАДОСТРОИТЕЛЬСТВА  
ВОРОНЕЖСКОЙ ОБЛАСТИ**

**ПРИКАЗ**

27.12.2023

№ 45-01-04/1327

г. Воронеж

**О внесении изменений в правила землепользования и застройки  
Архангельского сельского поселения Хохольского муниципального  
района Воронежской области**

В соответствии с Градостроительным кодексом Российской Федерации, Федеральным законом от 06.10.2003 № 131-ФЗ «Об общих принципах организации местного самоуправления в Российской Федерации», законами Воронежской области от 07.07.2006 № 61-ОЗ «О регулировании градостроительной деятельности в Воронежской области», от 20.12.2018 № 173-ОЗ «О перераспределении полномочий по утверждению правил землепользования и застройки между органами местного самоуправления поселений Воронежской области, городского округа город Нововоронеж, Борисоглебского городского округа и исполнительными органами государственной власти Воронежской области», постановлением Правительства Воронежской области от 31.12.2014 № 1240 «Об утверждении Положения о министерстве архитектуры и градостроительства Воронежской области», на основании приказов департамента архитектуры и градостроительства Воронежской области от 27.06.2022 № 45-01-04/657 «О подготовке проектов о внесении изменений в правила землепользования и застройки поселений Бобровского, Бутурлиновского, Верхнемамонского, Грибановского, Хохольского муниципальных районов Воронежской

области», от 16.06.2023 № 45-01-04/511 «О подготовке проекта о внесении изменений в правила землепользования и застройки Архангельского сельского поселения Хохольского муниципального района Воронежской области», от 28.08.2023 № 45-01-04/836 «О подготовке проекта о внесении изменений в правила землепользования и застройки Архангельского сельского поселения Хохольского муниципального района Воронежской области», с учетом заключений о результатах публичных слушаний от 17.08.2022, от 17.10.2023

п р и к а з ы в а ю:

1. Внести в приказ департамента архитектуры и градостроительства Воронежской области от 30.10.2020 № 45-01-04/862 «Об утверждении правил землепользования и застройки Архангельского сельского поселения Хохольского муниципального района Воронежской области» (в редакции приказа департамента архитектуры и градостроительства Воронежской области от 04.02.2022 № 45-01-04/97) следующие изменения:

1.1. В преамбуле приказа:

1.1.1. Слово «правительства» заменить словом «Правительства».

1.1.2. Слова «Положения о департаменте» заменить словами «Положения о министерстве».

1.2. Пункт 3 изложить в следующей редакции:

«3. Контроль исполнения настоящего приказа возложить на заместителя министра архитектуры и градостроительства Воронежской области – пачальника отдела территориального планирования министерства архитектуры и градостроительства Воронежской области Беляеву С.М.».

1.3. В правилах землепользования и застройки Архангельского сельского поселения Хохольского муниципального района Воронежской области (далее – Правила):

1.3.1. В пункте 1 раздела 1 части I Правил и далее по тексту слово «департамента» в соответствующем падеже заменить словом «министерства» в соответствующем падеже.

1.3.2. В подпункте 1 пункта 7 раздела 2 части I Правил слова «пунктом 6.1 статьи 26.3 Федерального закона от 06.10.1999 № 184-ФЗ «Об общих принципах организации законодательных (представительных) и исполнительных органов государственной власти субъектов Российской Федерации» заменить словами «частью 3 статьи 6 Федерального закона от 21.12.2021 № 414-ФЗ «Об общих принципах организации публичной власти в субъектах Российской Федерации».

1.3.3. В пункте 17 части II Правил:

1.3.3.1. В подпункте 1 карту градостроительного зонирования территории Архангельского сельского поселения Хохольского муниципального района Воронежской области изложить в редакции согласно приложению № 1 к настоящему приказу.

1.3.3.2. В подпункте 2 карту градостроительного зонирования с отображением зон с особыми условиями использования территории Архангельского сельского поселения Хохольского муниципального района Воронежской области изложить в редакции согласно приложению № 2 к настоящему приказу.

1.3.3.3. В подпункте 3 карту градостроительного зонирования территории Архангельского сельского поселения Хохольского муниципального района Воронежской области с отображением регламентных участков территории объекта культурного наследия «Костёвско-Борщевский историко-культурный археологический комплекс» изложить в редакции согласно приложению № 3 к настоящему приказу.

1.3.3.4. После подпункта 3.1 дополнить подпунктами 3.2-3.3 следующего содержания:

«3.2. На территории Архангельского сельского поселения Хохольского муниципального района Воронежской области располагаются следующие объекты археологического наследия, границы территорий которых опубликованию не подлежат\*:

№ п/п	Наименование объекта культурного наследия	Сведения о границах территории объекта культурного наследия
1	2	3
1	Архангельское (Гольиновское) городище	Установлена приказом управления по охране объектов культурного наследия Воронежской области от 02.12.2021 № 71-01-07/445 «Об утверждении границ территорий объектов археологического наследия федерального значения, расположенных на территории Воронежской области»
2	Поселение Архангельское I	Установлена приказом управления по охране объектов культурного наследия Воронежской области от 27.06.2023 № 71-01-07/309 «О включении объектов археологического наследия в перечень выявленных объектов культурного наследия Воронежской области и утверждении границ их территории»

\*в соответствии с приказом Министерства культуры Российской Федерации от 01.09.2015 № 2328 «Об утверждении перечня отдельных сведений об объектах археологического наследия, которые не подлежат опубликованию»

3.3. Хохольский муниципальный район Воронежской области, согласно постановлению Правительства Воронежской области от 07.09.2022 № 606 «Об утверждении Перечня муниципальных образований Воронежской области, на территориях которых проходили боевые действия в период Великой Отечественной войны 1941 - 1945 годов и могут находиться непогребенные останки погибших при защите Отечества в период Великой Отечественной войны 1941 - 1945 годов», является территорией, на которой проходили боевые действия в период Великой Отечественной войны 1941 - 1945 годов и могут находиться непогребенные останки погибших при защите Отечества в период Великой Отечественной войны 1941 - 1945 годов.

В связи с этим, на территории Архангельского сельского поселения Хохольского муниципального района Воронежской области необходимо обеспечивать соблюдение требований Закона Российской Федерации от 14.01.1993 № 4292-1 «Об увековечении памяти погибших при защите Отечества» и Закона Воронежской области от 29.04.2016 № 45-ОЗ «Об отдельных мерах по поддержке проведения поисковой работы на территории Воронежской области».

1.3.4. В пункте 21 части III Правил:



1.3.4.1. В таблице подпункта 1 после строки 3 дополнить строкой 3<sup>1</sup> следующего содержания:

3 <sup>1</sup>	2.7.2	Размещение гаражей для собственных нужд	не подлежат установлению
----------------	-------	---	--------------------------

».

1.3.4.2. В подпункте 1 слова «пожарных требований» заменить словами «требований пожарной безопасности».

1.3.4.3. В подпункте 1 и далее по тексту слова «, устанавливаемые в соответствии с законодательством Российской Федерации, определяются пунктом» заменить словами «в зонах с особыми условиями использования территории устанавливаются в соответствии с законодательством Российской Федерации. Перечень зон с особыми условиями использования территории и основания установления ограничений приведены в пункте».

1.3.5. Пункт 22 части III Правил изложить в следующей редакции:

**«22. Перечень зон с особыми условиями использования территории и основания установления ограничений использования земельных участков и объектов капитального строительства на территории Архангельского сельского поселения Хохольского муниципального района Воронежской области**

№ и/п	Вид зоны	Основания установления ограничений использования земельных участков и объектов капитального строительства
1	2	3
1	Охранная зона объектов электроэнергетики (объектов электросетевого хозяйства и объектов по производству электрической энергии)	Постановление Правительства Российской Федерации от 24.02.2009 № 160 «О порядке установления охранных зон объектов электросетевого хозяйства и особых условий использования земельных участков, расположенных в границах таких зон»  Постановление Правительства Российской Федерации от 18.11.2013 № 1033 «О порядке установления охранных зон объектов по производству электрической энергии и особых условий использования земельных участков, расположенных в границах таких зон»
2	Охранная зона трубопроводов (газопроводов, нефтепроводов и нефтепродуктопроводов, аммиакопроводов)	Федеральный закон от 31.03.1999 № 69-ФЗ «О газоснабжении в Российской Федерации»  Постановление Правительства Российской Федерации от 20.11.2000 № 878 «Об утверждении Правил охраны газораспределительных сетей»

		<p>Постановление Правительства Российской Федерации от 08.09.2017 № 1083 «Об утверждении Правил охраны магистральных газопроводов и о внесении изменений в Положение о представлении в федеральный орган исполнительной власти (его территориальные органы), уполномоченный Правительством Российской Федерации на осуществление государственного кадастрового учета, государственной регистрации прав, ведение Единого государственного реестра недвижимости и предоставление сведений, содержащихся в Едином государственном реестре недвижимости, федеральными органами исполнительной власти, органами государственной власти субъектов Российской Федерации и органами местного самоуправления дополнительных сведений, воспроизводимых на публичных кадастровых картах»</p> <p>«Правила охраны магистральных трубопроводов», утвержденные Минтопэнерго России 29.04.1992, постановлением Госгортехнадзора России от 22.04.1992 № 9</p> <p>Постановление Госгортехнадзора России от 23.11.1994 № 61 «О распространении «Правил охраны магистральных трубопроводов» на магистральные аммиакопроводы»</p>
3	Охранная зона линий и сооружений связи	Постановление Правительства Российской Федерации от 09.06.1995 № 578 «Об утверждении Правил охраны линий и сооружений связи Российской Федерации»
4	Водоохранная зона	Водный кодекс Российской Федерации
5	Прибрежная защитная полоса	Водный кодекс Российской Федерации
6	Зоны санитарной охраны источников питьевого и хозяйственно-бытового водоснабжения, а также устанавливаемые в случаях, предусмотренных Водным кодексом Российской Федерации, в отношении подземных водных объектов зоны специальной охраны	<p>Водный кодекс Российской Федерации</p> <p>СанПиН 2.1.4.1110-02 «Зоны санитарной охраны источников водоснабжения и водопроводов питьевого назначения»</p>
7	Зоны затопления и подтопления	Водный кодекс Российской Федерации
8	Санитарно-защитная зона	Постановление Правительства Российской Федерации от 03.03.2018 № 222 «Об утверждении Правил установления санитарно-защитных зон и использования земельных участков, расположенных в границах санитарно-защитных зон»
9	Охранная зона пунктов государственной геодезической сети, государственной нивелирной сети и государственной гравиметрической сети	Постановление Правительства Российской Федерации от 21.08.2019 № 1080 «Об охраняемых зонах пунктов государственной геодезической сети, государственной нивелирной сети и государственной гравиметрической сети»
10	Зона наблюдения	Федеральный закон от 21.11.1995 № 170-ФЗ «Об использовании атомной энергии»

11	Зона минимальных расстояний до магистральных или промышленных трубопроводов (газопроводов, нефтепроводов и нефтепродуктопроводов, аммиакопроводов)	Положение о данном виде зоны с особыми условиями использования территории, определяемое Правительством Российской Федерации
----	--	---

».

1.3.6. В приложении № 1 к Правилам:

1.3.6.1. Описание местоположения границ зоны застройки индивидуальными жилыми домами села Архангельское - Ж1/1 изложить в редакции согласно приложению № 4 к настоящему приказу.

1.3.6.2. Описание местоположения границ зоны сельскохозяйственного использования в границах населенного пункта села Архангельское – СХ1/1 изложить в редакции согласно приложению № 5 к настоящему приказу.

1.3.6.3. Описание местоположения границ зоны сельскохозяйственного производства села Архангельское – СХ2/1 изложить в редакции согласно приложению № 6 к настоящему приказу.

1.3.6.4. Описание местоположения границ зоны туристической и санаторно-курортной деятельности села Архангельское - Р1/1 изложить в редакции согласно приложению № 7 к настоящему приказу.

2. Контроль исполнения настоящего приказа возложить на заместителя министра архитектуры и градостроительства Воронежской области – начальника отдела территориального планирования министерства архитектуры и градостроительства Воронежской области Беляеву С.М.

Министр архитектуры  
и градостроительства  
Воронежской области

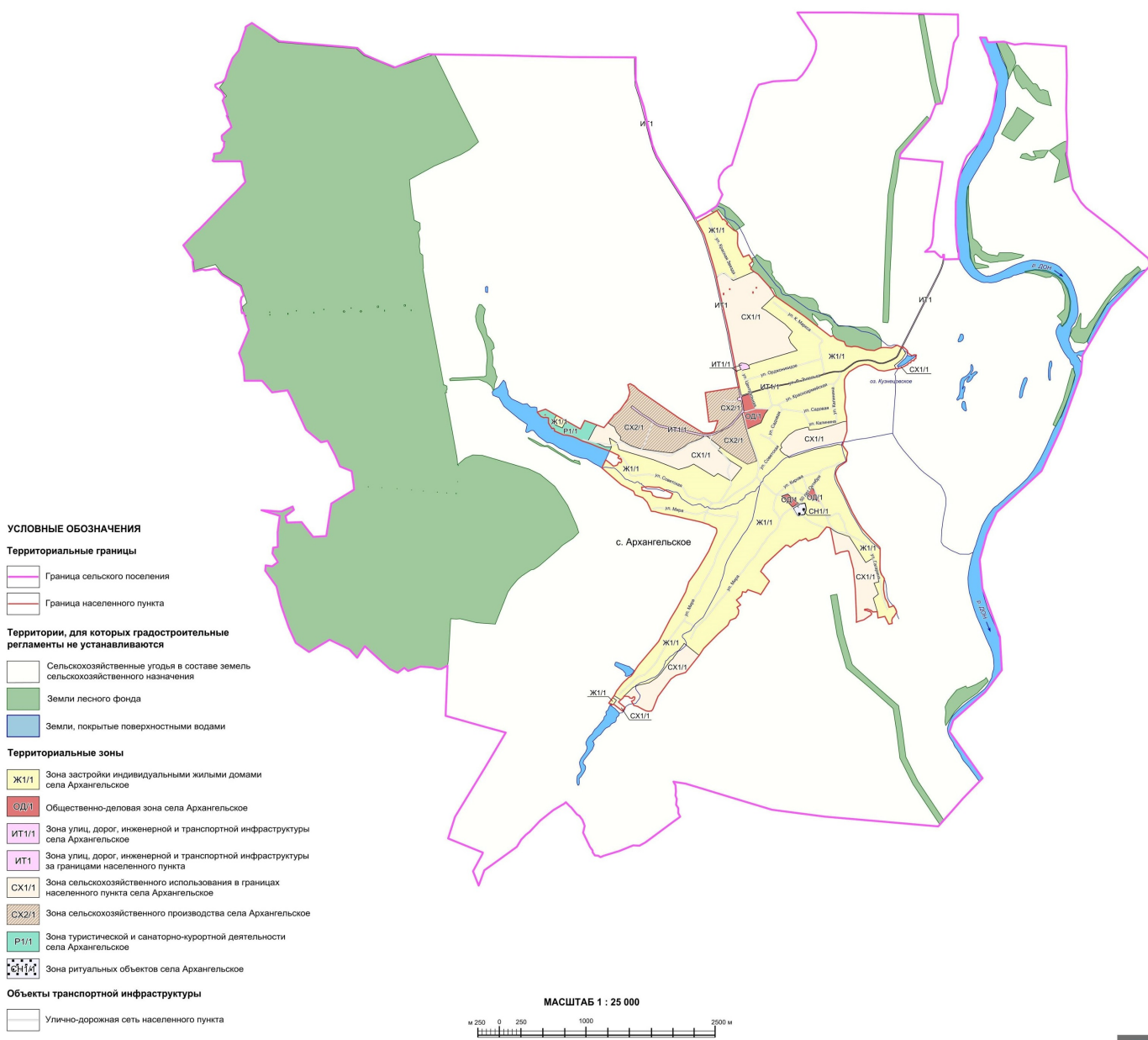


А.А. Еренков



## ПРАВИЛА ЗЕМЛЕПОЛЬЗОВАНИЯ И ЗАСТРОЙКИ Карта градостроительного зонирования территории

Архангельского сельского поселения Хохольского муниципального района Воронежской области





# ПРАВИЛА ЗЕМЛЕПОЛЬЗОВАНИЯ И ЗАСТРОЙКИ

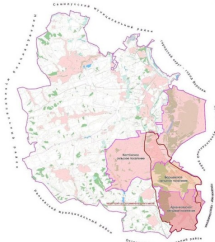
## Карта градостроительного зонирования с отображением зон с особыми условиями использования территории

Архангельского сельского поселения Хохольского муниципального района Воронежской области

Зона наблюдения Нововоронежской АЭС (20 км)  
на территории Хохольского муниципального района



СИТУАЦИОННЫЙ ПЛАН  
расположение объекта культурного наследия  
регионального значения достопримечательного места  
"Костёно-Борщевский историко-культурный археологический комплекс"  
на территории Хохольского муниципального района  
в масштабе 1:25000



### УСЛОВНЫЕ ОБОЗНАЧЕНИЯ

#### Виды территориальных зон

- Зона застройки индивидуальными жилыми домами
- Общественно-деловая зона
- Зона улиц, дорог, инженерной и транспортной инфраструктуры
- Зона сельскохозяйственного использования в границах населенного пункта
- Зона сельскохозяйственного производства
- Зона туристической и санаторно-курортной деятельности
- Зона ритуальных объектов

#### Зоны с особыми условиями использования

- Водоохранная зона
- Прибрежная защитная полоса
- Зона санитарной охраны источников питьевого и хозяйственно-бытового водоснабжения (первый пояс)
- Зоны затопления и подтопления
- Ориентировочная (нормативная) санитарно-защитная зона
- Санитарно-защитная зона АЭС
- Охранная зона объектов электроэнергетики
- Охранная зона трубопроводов
- Охранная зона линий и сооружений связи
- Зона минимальных расстояний до магистральных или промышленных трубопроводов
- Охранная зона пунктов государственной геодезической сети, государственной нивелирной сети и государственной гравиметрической сети

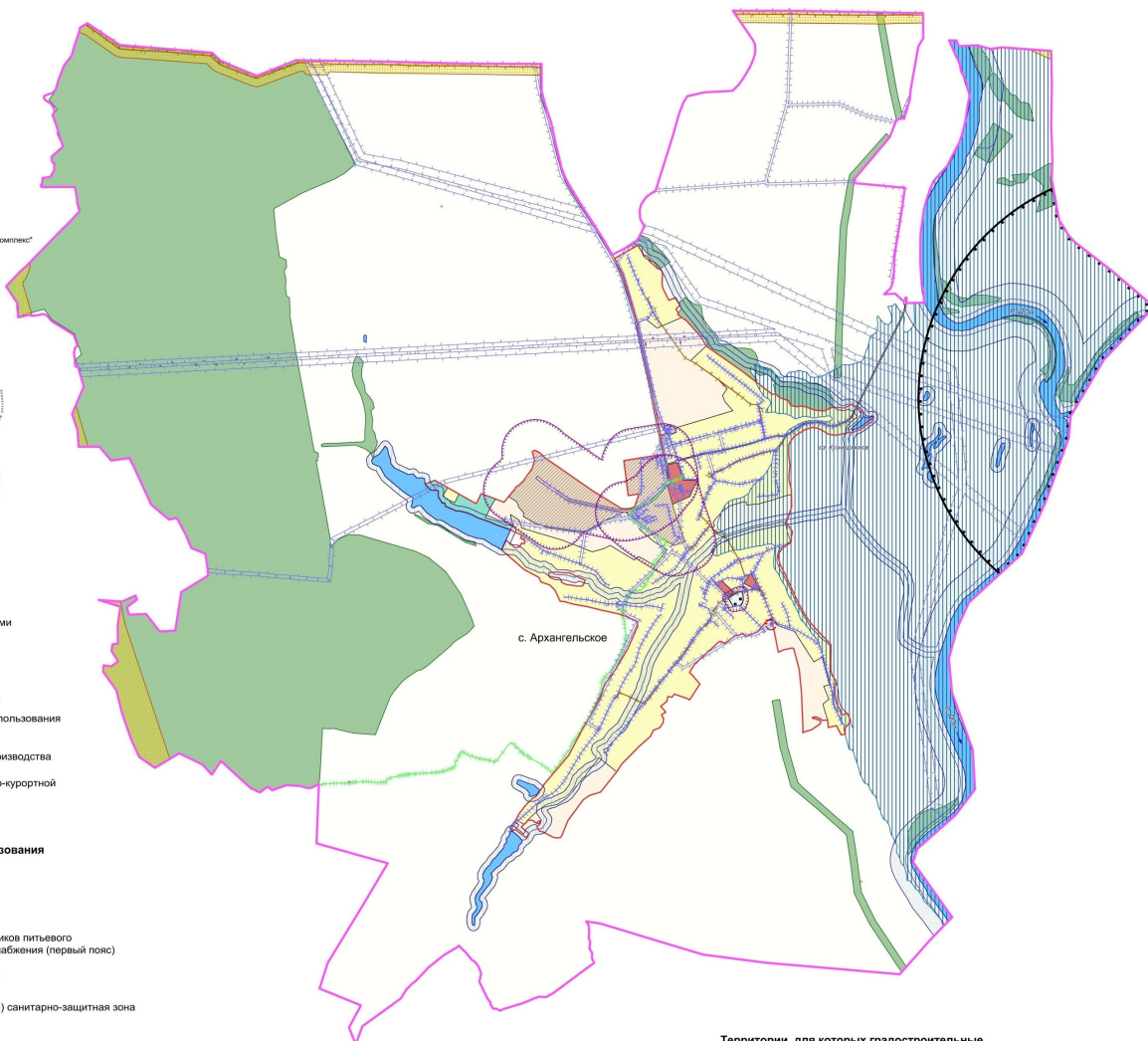
#### Территориальные границы

- Граница сельского поселения
- Граница населенного пункта

#### Территории, для которых градостроительные регламенты не устанавливаются

- Сельскохозяйственные угодья в составе земель сельскохозяйственного назначения
- Земли лесного фонда
- Земли, покрытые поверхностными водами

МАСШТАБ 1 : 25 000

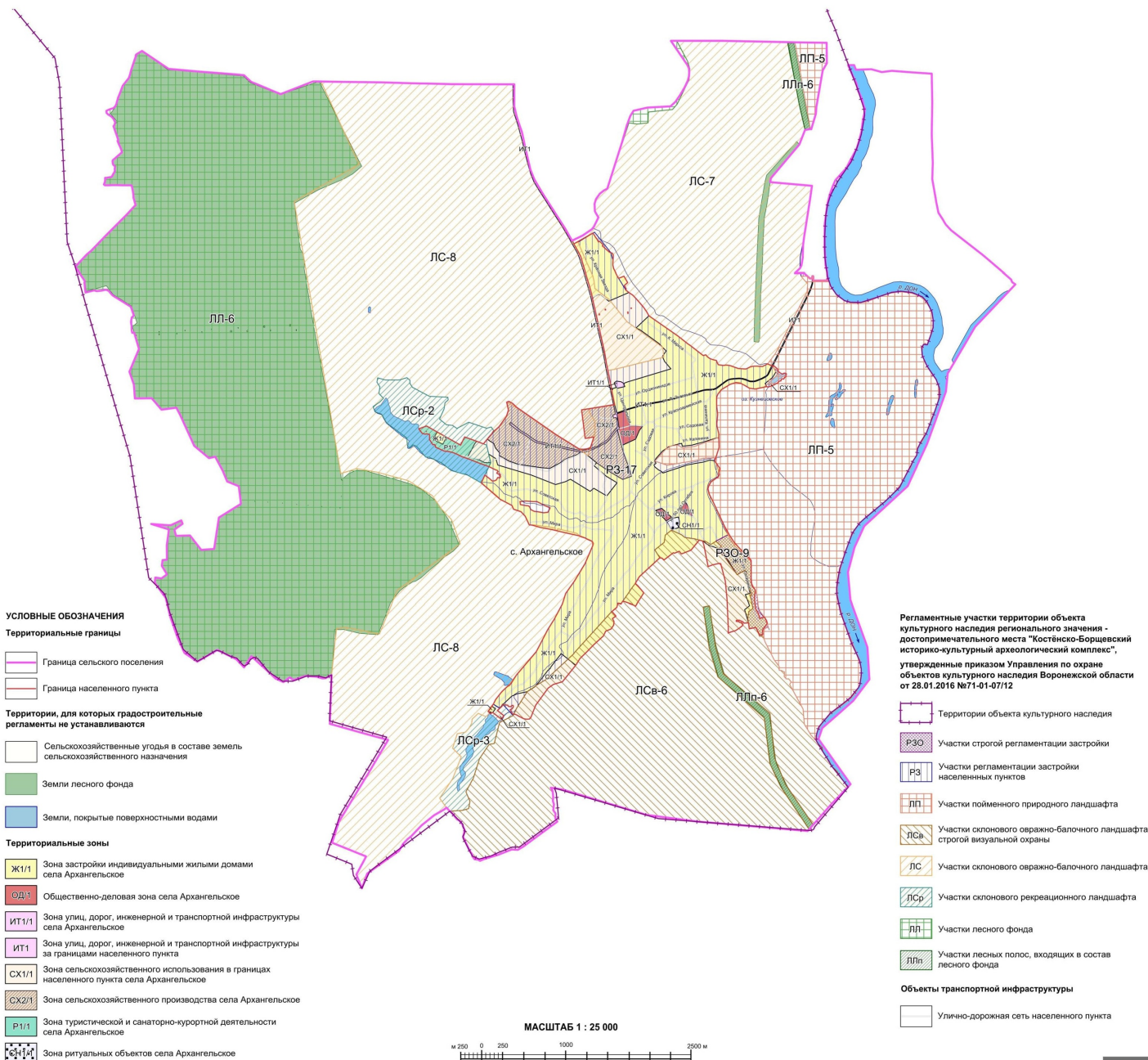






## ПРАВИЛА ЗЕМЛЕПОЛЬЗОВАНИЯ И ЗАСТРОЙКИ

Карта градостроительного зонирования с отображением регламентных участков территории объекта культурного наследия "Костёнско-Борщевский историко-культурный археологический комплекс" территории Архангельского сельского поселения Хохольского муниципального района Воронежской области



Приложение № 4  
к приказу министерства  
архитектуры и градостроительства  
Воронежской области  
от 27.12.2023 № 45-01-04/1327

« ГРАФИЧЕСКОЕ ОПИСАНИЕ  
местоположения границ

Зона застройки индивидуальными жилыми домами села Архангельское – Ж1/1  
(наименование объекта, местоположение границ которого описано (далее - объект))

Раздел 1

Сведения об объекте		
№ п/п	Характеристики объекта	Описание характеристик
1	2	3
1	Местоположение объекта	Воронежская область, Хохольский муниципальный район, Архангельское сельское поселение, село Архангельское
2	Площадь объекта ± величина погрешности определения площади ( $P \pm \Delta P$ )	-
3	Иные характеристики объекта	-

Сведения о местоположении границ объекта					
1. Система координат: -					
2. Сведения о характерных точках границ объекта					
Обозначение характерных точек границ	Координаты, м		Метод определения координат характерной точки	Средняя квадратическая погрешность положения характерной точки (Mt), м	Описание обозначения точки на местности (при наличии)
	X	Y			
1	2	3	4	5	6
-	-	-	-	-	-
3. Сведения о характерных точках части (частей) границы объекта					
Обозначение характерных точек части границы	Координаты, м		Метод определения координат характерной точки	Средняя квадратическая погрешность положения характерной точки (Mt), м	Описание обозначения точки на местности (при наличии)
	X	Y			
1	2	3	4	5	6
Часть №					
-	-	-	-	-	-



Сведения о местоположении измененных (уточненных) границ объекта							
1. Система координат: МСК - 36, зона 1							
2. Сведения о характерных точках границ объекта							
Обозначение характерных точек границ	Существующие координаты, м		Измененные (уточненные) координаты, м		Метод определения координат характерной точки	Средняя квадратическая погрешность положения характерной точки (Mt), м	Описание обозначения точки на местности (при наличии)
	X	Y	X	Y			
1	2	3	4	5	6	7	8
1	471425.49	1295054.44	-	-	Картометрический	5.00	-
2	471553.97	1295283.09	-	-	Картометрический	5.00	-
3	471530.42	1295298.62	-	-	Картометрический	5.00	-
4	471490.96	1295322.78	-	-	Картометрический	5.00	-
5	471491.81	1295324.29	-	-	Картометрический	5.00	-
6	471469.73	1295337.97	-	-	Картометрический	5.00	-
7	471448.54	1295349.42	-	-	Картометрический	5.00	-
8	-	-	471456.56	1295363.41	Картометрический	5.00	-
9	-	-	471409.53	1295407.10	Картометрический	5.00	-
10	-	-	471401.79	1295394.54	Картометрический	5.00	-
11	471327.92	1295477.56	-	-	Картометрический	5.00	-
12	471312.10	1295515.24	-	-	Картометрический	5.00	-
13	471289.49	1295525.45	-	-	Картометрический	5.00	-
14	471175.00	1295521.00	-	-	Картометрический	5.00	-
15	471135.00	1295529.00	-	-	Картометрический	5.00	-
16	471041.00	1295575.00	-	-	Картометрический	5.00	-
17	471017.94	1295589.04	-	-	Картометрический	5.00	-
18	471042.98	1295653.91	-	-	Картометрический	5.00	-
19	-	-	470968.08	1295697.60	Картометрический	5.00	-
20	-	-	470931.53	1295657.30	Картометрический	5.00	-
21	-	-	470891.10	1295679.90	Картометрический	5.00	-
22	470880.00	1295673.00	-	-	Картометрический	5.00	-
23	470848.81	1295712.24	-	-	Картометрический	5.00	-
24	470744.45	1295472.23	-	-	Картометрический	5.00	-
25	470823.42	1295375.55	-	-	Картометрический	5.00	-
26	470826.76	1295346.24	-	-	Картометрический	5.00	-
27	470801.19	1295297.23	-	-	Картометрический	5.00	-
28	-	-	470776.37	1295277.95	Картометрический	5.00	-
29	470779.11	1295277.40	-	-	Аналитический	0.50	-
30	470820.01	1295270.28	-	-	Аналитический	0.50	-
31	470883.27	1295252.73	-	-	Аналитический	0.50	-
32	471118.76	1295183.31	-	-	Аналитический	0.50	-
33	471273.77	1295136.97	-	-	Аналитический	0.50	-

1	2	3	4	5	6	7	8
34	471331.94	1295106.48	-	-	Аналитический	0.50	-
1	471425.49	1295054.44	-	-	Картометрический	5.00	-
35	470426.74	1295798.08	-	-	Картометрический	1.00	-
36	470571.89	1295952.54	-	-	Картометрический	1.00	-
37	470555.00	1295975.00	-	-	Картометрический	1.00	-
38	470328.00	1296301.00	-	-	Картометрический	1.00	-
39	470233.97	1296422.05	-	-	Картометрический	1.00	-
40	470217.33	1296444.75	-	-	Картометрический	1.00	-
41	470098.00	1296600.00	-	-	Картометрический	1.00	-
42	470106.80	1296631.37	-	-	Картометрический	1.00	-
43	470080.88	1296652.61	-	-	Картометрический	1.00	-
44	470062.71	1296678.89	-	-	Картометрический	1.00	-
45	470049.67	1296714.25	-	-	Картометрический	1.00	-
46	470037.63	1296758.99	-	-	Картометрический	1.00	-
47	470009.42	1296769.33	-	-	Картометрический	1.00	-
48	469987.86	1296782.52	-	-	Картометрический	1.00	-
49	469978.44	1296843.33	-	-	Картометрический	1.00	-
50	469984.09	1296865.16	-	-	Картометрический	1.00	-
51	469983.69	1296881.88	-	-	Картометрический	1.00	-
52	469978.99	1296914.64	-	-	Картометрический	1.00	-
53	469974.00	1296930.00	-	-	Картометрический	1.00	-
54	469943.00	1297018.00	-	-	Картометрический	1.00	-
55	469936.82	1297104.67	-	-	Картометрический	1.00	-
56	469938.99	1297116.80	-	-	Картометрический	1.00	-
57	469962.00	1297163.00	-	-	Картометрический	1.00	-
58	469968.49	1297187.38	-	-	Картометрический	1.00	-
59	469971.02	1297212.36	-	-	Картометрический	1.00	-
60	469970.66	1297245.29	-	-	Картометрический	1.00	-
61	469966.00	1297306.00	-	-	Картометрический	1.00	-
62	469998.00	1297370.00	-	-	Картометрический	1.00	-
63	469974.13	1297418.78	-	-	Картометрический	1.00	-
64	469937.87	1297400.34	-	-	Картометрический	1.00	-
65	469874.26	1297369.92	-	-	Картометрический	1.00	-
66	469860.74	1297358.47	-	-	Картометрический	1.00	-
67	469827.11	1297299.49	-	-	Картометрический	1.00	-
68	469807.09	1297250.73	-	-	Картометрический	1.00	-
69	469796.93	1297221.34	-	-	Картометрический	1.00	-
70	469792.91	1297199.26	-	-	Картометрический	1.00	-
71	469792.46	1297173.15	-	-	Картометрический	1.00	-
72	469793.14	1297168.57	-	-	Картометрический	1.00	-
73	469796.89	1297150.83	-	-	Картометрический	1.00	-
74	469797.89	1297147.26	-	-	Картометрический	1.00	-
75	469800.57	1297139.91	-	-	Картометрический	1.00	-
76	469803.73	1297133.46	-	-	Картометрический	1.00	-
77	469815.88	1297106.55	-	-	Картометрический	1.00	-
78	469818.92	1297093.58	-	-	Картометрический	1.00	-
79	469820.55	1297086.40	-	-	Картометрический	1.00	-

1	2	3	4	5	6	7	8
80	469821.99	1297080.89	-	-	Картометрический	1.00	-
81	469823.46	1297074.63	-	-	Картометрический	1.00	-
82	469824.65	1297069.45	-	-	Картометрический	1.00	-
83	469826.41	1297053.15	-	-	Картометрический	1.00	-
84	469828.89	1297030.06	-	-	Картометрический	1.00	-
85	469825.27	1296973.00	-	-	Картометрический	1.00	-
86	469822.26	1296948.86	-	-	Картометрический	1.00	-
87	469818.53	1296921.04	-	-	Картометрический	1.00	-
88	469809.47	1296896.52	-	-	Картометрический	1.00	-
89	469797.54	1296873.33	-	-	Картометрический	1.00	-
90	469746.97	1296803.27	-	-	Картометрический	1.00	-
91	469708.37	1296749.87	-	-	Картометрический	1.00	-
92	469698.04	1296719.28	-	-	Картометрический	1.00	-
93	469695.65	1296693.98	-	-	Картометрический	1.00	-
94	469693.89	1296642.25	-	-	Картометрический	1.00	-
95	469690.25	1296612.99	-	-	Картометрический	1.00	-
96	469683.50	1296588.38	-	-	Картометрический	1.00	-
97	469679.66	1296573.52	-	-	Картометрический	1.00	-
98	469675.14	1296556.91	-	-	Картометрический	1.00	-
99	469669.91	1296533.39	-	-	Картометрический	1.00	-
100	469674.75	1296529.78	-	-	Картометрический	1.00	-
101	469675.94	1296528.81	-	-	Картометрический	1.00	-
102	469674.00	1296520.72	-	-	Картометрический	1.00	-
103	469671.84	1296520.52	-	-	Картометрический	1.00	-
104	469668.59	1296520.51	-	-	Картометрический	1.00	-
105	469665.61	1296519.04	-	-	Картометрический	1.00	-
106	469658.86	1296500.84	-	-	Картометрический	1.00	-
107	469633.21	1296421.76	-	-	Картометрический	1.00	-
108	469622.69	1296387.30	-	-	Картометрический	1.00	-
109	469618.33	1296370.73	-	-	Картометрический	1.00	-
110	469611.27	1296344.88	-	-	Картометрический	1.00	-
111	469604.61	1296318.24	-	-	Картометрический	1.00	-
112	469586.01	1296244.31	-	-	Картометрический	1.00	-
113	469577.82	1296209.28	-	-	Картометрический	1.00	-
114	469572.38	1296185.87	-	-	Картометрический	1.00	-
115	469568.87	1296170.87	-	-	Картометрический	1.00	-
116	469560.83	1296136.49	-	-	Картометрический	1.00	-
117	469559.40	1296130.34	-	-	Картометрический	1.00	-
118	469559.32	1296126.55	-	-	Аналитический	0.10	-
119	469565.96	1296123.12	-	-	Картометрический	1.00	-
120	469564.45	1296115.61	-	-	Картометрический	1.00	-
121	469562.52	1296115.52	-	-	Картометрический	1.00	-
122	469556.31	1296115.11	-	-	Картометрический	1.00	-
123	469554.52	1296114.71	-	-	Картометрический	1.00	-
124	469552.05	1296099.69	-	-	Картометрический	1.00	-
125	469550.84	1296091.17	-	-	Картометрический	1.00	-
126	469547.62	1296068.20	-	-	Картометрический	1.00	-
127	469535.88	1296002.50	-	-	Картометрический	1.00	-

1	2	3	4	5	6	7	8
128	469521.76	1295933.44	-	-	Картометрический	1.00	-
129	469511.44	1295888.59	-	-	Картометрический	1.00	-
130	469502.97	1295853.80	-	-	Картометрический	1.00	-
131	469483.25	1295777.07	-	-	Картометрический	1.00	-
132	469473.80	1295741.30	-	-	Картометрический	1.00	-
133	469464.93	1295711.08	-	-	Картометрический	1.00	-
134	469452.84	1295677.80	-	-	Картометрический	1.00	-
135	469452.17	1295673.62	-	-	Картометрический	1.00	-
136	469463.48	1295667.74	-	-	Картометрический	1.00	-
137	469460.75	1295657.40	-	-	Картометрический	1.00	-
138	469446.36	1295657.55	-	-	Картометрический	1.00	-
139	469420.63	1295586.96	-	-	Картометрический	1.00	-
140	469416.84	1295571.94	-	-	Картометрический	1.00	-
141	469420.18	1295564.09	-	-	Картометрический	1.00	-
142	469472.46	1295551.80	-	-	Картометрический	1.00	-
143	469509.60	1295543.07	-	-	Картометрический	1.00	-
144	469509.71	1295543.04	-	-	Аналитический	0.50	-
145	469598.29	1295524.77	-	-	Аналитический	0.50	-
146	469612.99	1295521.32	-	-	Аналитический	0.50	-
147	469620.70	1295519.86	-	-	Аналитический	0.50	-
148	469638.19	1295516.23	-	-	Аналитический	0.50	-
149	469647.23	1295514.57	-	-	Аналитический	0.50	-
150	469685.67	1295508.74	-	-	Аналитический	0.50	-
151	469693.49	1295518.12	-	-	Аналитический	0.50	-
152	469702.81	1295515.99	-	-	Аналитический	0.50	-
153	469716.96	1295560.39	-	-	Аналитический	0.10	-
154	469712.84	1295563.44	-	-	Аналитический	0.10	-
155	469714.93	1295569.51	-	-	Аналитический	0.10	-
156	469706.13	1295573.25	-	-	Картометрический	1.00	-
157	469713.31	1295597.80	-	-	Картометрический	1.00	-
158	469717.08	1295618.08	-	-	Картометрический	1.00	-
159	469728.02	1295662.91	-	-	Картометрический	1.00	-
160	469765.46	1295650.20	-	-	Картометрический	1.00	-
161	469779.77	1295686.47	-	-	Картометрический	1.00	-
162	469938.50	1296214.90	-	-	Картометрический	1.00	-
163	470027.16	1296137.02	-	-	Картометрический	1.00	-
164	470086.27	1296112.22	-	-	Картометрический	1.00	-
165	470153.65	1296157.52	-	-	Картометрический	1.00	-
166	470242.24	1296069.95	-	-	Картометрический	1.00	-
167	470402.93	1295847.26	-	-	Картометрический	1.00	-
35	470426.74	1295798.08	-	-	Картометрический	1.00	-
168	468922.92	1294037.16	-	-	Картометрический	1.00	-
169	468867.70	1294123.61	-	-	Картометрический	1.00	-
170	468791.03	1294147.08	-	-	Картометрический	1.00	-
171	468674.04	1294544.20	-	-	Картометрический	1.00	-
172	468558.85	1294836.36	-	-	Картометрический	1.00	-
173	468592.39	1294952.65	-	-	Картометрический	1.00	-

1	2	3	4	5	6	7	8
174	468622.53	1295013.20	-	-	Картометрический	1.00	-
175	468478.61	1295248.89	-	-	Картометрический	1.00	-
176	468513.77	1295294.23	-	-	Картометрический	1.00	-
177	468423.86	1295448.26	-	-	Картометрический	1.00	-
178	468579.73	1295569.77	-	-	Картометрический	1.00	-
179	468658.56	1295441.18	-	-	Картометрический	1.00	-
180	468780.66	1295298.67	-	-	Картометрический	1.00	-
181	468819.61	1295324.67	-	-	Картометрический	1.00	-
182	468767.81	1295398.30	-	-	Картометрический	1.00	-
183	468715.42	1295478.62	-	-	Картометрический	1.00	-
184	468620.93	1295638.13	-	-	Картометрический	1.00	-
185	468658.01	1295745.07	-	-	Картометрический	1.00	-
186	468787.60	1295701.67	-	-	Картометрический	1.00	-
187	468896.07	1295661.73	-	-	Картометрический	1.00	-
188	468951.37	1295643.83	-	-	Картометрический	1.00	-
189	468960.56	1295641.47	-	-	Картометрический	1.00	-
190	469025.84	1295622.75	-	-	Картометрический	1.00	-
191	469029.20	1295637.11	-	-	Картометрический	1.00	-
192	469100.52	1295793.62	-	-	Картометрический	1.00	-
193	469204.00	1295838.00	-	-	Картометрический	1.00	-
194	469254.86	1295878.32	-	-	Картометрический	1.00	-
195	469256.17	1295858.44	-	-	Картометрический	1.00	-
196	469260.00	1295800.36	-	-	Картометрический	1.00	-
197	-	-	469259.26	1295754.75	Картометрический	1.00	-
198	469258.85	1295729.46	-	-	Картометрический	1.00	-
199	469282.48	1295722.18	-	-	Картометрический	1.00	-
200	469348.40	1295701.88	-	-	Картометрический	1.00	-
201	469421.95	1295672.28	-	-	Картометрический	1.00	-
202	469424.86	1295682.01	-	-	Картометрический	1.00	-
203	469438.75	1295680.31	-	-	Картометрический	1.00	-
204	469442.32	1295684.03	-	-	Картометрический	1.00	-
205	469443.40	1295685.16	-	-	Картометрический	1.00	-
206	469447.39	1295688.80	-	-	Картометрический	1.00	-
207	469466.79	1295748.25	-	-	Картометрический	1.00	-
208	469495.86	1295859.12	-	-	Картометрический	1.00	-
209	469496.29	1295862.41	-	-	Картометрический	1.00	-
210	469496.27	1295863.80	-	-	Картометрический	1.00	-
211	469496.22	1295864.88	-	-	Картометрический	1.00	-
212	469493.44	1295867.74	-	-	Картометрический	1.00	-
213	469495.90	1295877.62	-	-	Картометрический	1.00	-
214	469499.70	1295879.67	-	-	Картометрический	1.00	-
215	469500.89	1295880.30	-	-	Картометрический	1.00	-
216	469509.63	1295917.22	-	-	Картометрический	1.00	-
217	469515.68	1295943.72	-	-	Картометрический	1.00	-
218	469523.55	1295986.72	-	-	Картометрический	1.00	-
219	469525.34	1295998.11	-	-	Картометрический	1.00	-
220	469526.85	1296007.21	-	-	Картометрический	1.00	-
221	469529.52	1296021.52	-	-	Картометрический	1.00	-

1	2	3	4	5	6	7	8
222	469537.99	1296069.72	-	-	Картометрический	1.00	-
223	469556.67	1296157.33	-	-	Картометрический	1.00	-
224	469563.91	1296189.09	-	-	Картометрический	1.00	-
225	469583.54	1296270.73	-	-	Картометрический	1.00	-
226	469611.83	1296380.58	-	-	Картометрический	1.00	-
227	469616.98	1296397.54	-	-	Картометрический	1.00	-
228	469625.46	1296424.68	-	-	Картометрический	1.00	-
229	469635.61	1296455.47	-	-	Картометрический	1.00	-
230	469637.50	1296461.20	-	-	Картометрический	1.00	-
231	469647.80	1296494.05	-	-	Картометрический	1.00	-
232	469660.08	1296535.42	-	-	Картометрический	1.00	-
233	469667.31	1296558.77	-	-	Аналитический	0.10	-
234	469668.84	1296563.62	-	-	Аналитический	0.10	-
235	469676.30	1296589.93	-	-	Картометрический	1.00	-
236	469683.68	1296622.15	-	-	Картометрический	1.00	-
237	469685.80	1296645.71	-	-	Картометрический	1.00	-
238	469685.55	1296650.41	-	-	Картометрический	1.00	-
239	469685.60	1296656.14	-	-	Картометрический	1.00	-
240	469685.44	1296676.21	-	-	Картометрический	1.00	-
241	469684.84	1296701.71	-	-	Картометрический	1.00	-
242	469686.89	1296714.67	-	-	Картометрический	1.00	-
243	469690.65	1296729.47	-	-	Картометрический	1.00	-
244	469702.89	1296758.45	-	-	Картометрический	1.00	-
245	469719.08	1296780.60	-	-	Картометрический	1.00	-
246	469731.84	1296798.17	-	-	Картометрический	1.00	-
247	469743.32	1296813.25	-	-	Картометрический	1.00	-
248	469759.13	1296834.50	-	-	Картометрический	1.00	-
249	469785.09	1296868.90	-	-	Картометрический	1.00	-
250	469802.63	1296898.80	-	-	Картометрический	1.00	-
251	469811.46	1296924.04	-	-	Картометрический	1.00	-
252	469814.26	1296945.15	-	-	Картометрический	1.00	-
253	469815.57	1296959.21	-	-	Картометрический	1.00	-
254	469817.90	1296986.18	-	-	Картометрический	1.00	-
255	469818.35	1296991.32	-	-	Картометрический	1.00	-
256	469820.63	1297025.27	-	-	Картометрический	1.00	-
257	469820.85	1297041.92	-	-	Картометрический	1.00	-
258	469817.99	1297058.97	-	-	Картометрический	1.00	-
259	469814.63	1297076.63	-	-	Картометрический	1.00	-
260	469811.48	1297087.38	-	-	Картометрический	1.00	-
261	469804.40	1297108.90	-	-	Картометрический	1.00	-
262	469789.94	1297144.32	-	-	Картометрический	1.00	-
263	469785.00	1297163.47	-	-	Картометрический	1.00	-
264	469783.35	1297196.19	-	-	Картометрический	1.00	-
265	469783.74	1297201.42	-	-	Картометрический	1.00	-
266	469786.93	1297217.25	-	-	Картометрический	1.00	-
267	469791.41	1297232.75	-	-	Картометрический	1.00	-
268	469819.51	1297305.46	-	-	Картометрический	1.00	-
269	469835.13	1297333.55	-	-	Картометрический	1.00	-

1	2	3	4	5	6	7	8
270	469853.27	1297363.22	-	-	Картометрический	1.00	-
271	469870.65	1297378.12	-	-	Картометрический	1.00	-
272	469891.51	1297389.04	-	-	Картометрический	1.00	-
273	469933.84	1297410.34	-	-	Картометрический	1.00	-
274	469969.11	1297428.66	-	-	Картометрический	1.00	-
275	469967.05	1297432.04	-	-	Картометрический	1.00	-
276	-	-	469958.17	1297437.25	Картометрический	1.00	-
277	-	-	469931.69	1297452.79	Картометрический	1.00	-
278	469902.70	1297469.81	-	-	Картометрический	1.00	-
279	469838.15	1297429.62	-	-	Картометрический	1.00	-
280	469798.29	1297383.02	-	-	Картометрический	1.00	-
281	469764.34	1297339.74	-	-	Картометрический	1.00	-
282	469737.97	1297352.27	-	-	Картометрический	1.00	-
283	469726.90	1297358.27	-	-	Аналитический	0.10	-
284	469722.00	1297336.00	-	-	Аналитический	0.10	-
285	469698.00	1297221.00	-	-	Картометрический	1.00	-
286	469708.00	1297152.00	-	-	Картометрический	1.00	-
287	469743.74	1297091.34	-	-	Картометрический	1.00	-
288	469751.46	1297077.84	-	-	Аналитический	0.10	-
289	469768.00	1297047.00	-	-	Картометрический	1.00	-
290	469775.00	1296992.00	-	-	Картометрический	1.00	-
291	469754.00	1296923.00	-	-	Картометрический	1.00	-
292	469690.00	1296816.00	-	-	Картометрический	1.00	-
293	469637.00	1296776.00	-	-	Картометрический	1.00	-
294	469600.00	1296761.00	-	-	Картометрический	1.00	-
295	469503.00	1296760.00	-	-	Картометрический	1.00	-
296	469397.00	1296773.00	-	-	Картометрический	1.00	-
297	469369.00	1296770.00	-	-	Картометрический	1.00	-
298	469284.00	1296762.00	-	-	Картометрический	1.00	-
299	469255.00	1296764.00	-	-	Картометрический	1.00	-
300	469168.00	1296785.00	-	-	Картометрический	1.00	-
301	469118.52	1296786.18	-	-	Картометрический	1.00	-
302	469112.28	1296747.22	-	-	Картометрический	1.00	-
303	469068.00	1296613.00	-	-	Картометрический	1.00	-
304	469028.00	1296464.00	-	-	Картометрический	1.00	-
305	469016.00	1296350.00	-	-	Картометрический	1.00	-
306	469049.78	1296343.54	-	-	Картометрический	1.00	-
307	469046.40	1296318.77	-	-	Картометрический	1.00	-
308	469014.72	1296201.84	-	-	Картометрический	1.00	-
309	469010.40	1296191.55	-	-	Картометрический	1.00	-
310	468958.00	1296115.00	-	-	Картометрический	1.00	-
311	468867.54	1296034.15	-	-	Картометрический	1.00	-
312	468840.35	1296021.02	-	-	Картометрический	1.00	-
313	468813.87	1296037.19	-	-	Картометрический	1.00	-
314	468790.65	1296010.91	-	-	Картометрический	1.00	-
315	468765.60	1296026.58	-	-	Картометрический	1.00	-
316	468731.82	1296067.55	-	-	Картометрический	1.00	-
317	468716.00	1296103.00	-	-	Картометрический	1.00	-

1	2	3	4	5	6	7	8
318	468696.00	1296119.00	-	-	Картометрический	1.00	-
319	468793.00	1296414.00	-	-	Картометрический	1.00	-
320	468811.50	1296507.36	-	-	Картометрический	1.00	-
321	468825.00	1296596.00	-	-	Картометрический	1.00	-
322	468850.21	1296678.91	-	-	Картометрический	1.00	-
323	468843.39	1296738.98	-	-	Картометрический	1.00	-
324	468833.91	1296741.62	-	-	Картометрический	1.00	-
325	468759.74	1296795.01	-	-	Картометрический	1.00	-
326	468748.71	1296797.49	-	-	Картометрический	1.00	-
327	468724.82	1296792.06	-	-	Картометрический	1.00	-
328	468703.75	1296786.19	-	-	Картометрический	1.00	-
329	468680.73	1296786.19	-	-	Картометрический	1.00	-
330	468662.92	1296785.33	-	-	Картометрический	1.00	-
331	468651.20	1296781.42	-	-	Картометрический	1.00	-
332	468591.72	1296694.58	-	-	Картометрический	1.00	-
333	468544.67	1296666.15	-	-	Картометрический	1.00	-
334	468509.52	1296656.74	-	-	Картометрический	1.00	-
335	468442.30	1296674.41	-	-	Картометрический	1.00	-
336	468422.28	1296683.13	-	-	Картометрический	1.00	-
337	468346.00	1296723.00	-	-	Картометрический	1.00	-
338	468063.08	1296853.74	-	-	Картометрический	1.00	-
339	467951.01	1296916.50	-	-	Картометрический	1.00	-
340	467873.48	1296967.97	-	-	Картометрический	1.00	-
341	467820.49	1297013.80	-	-	Картометрический	5.00	-
342	467747.51	1297081.77	-	-	Картометрический	5.00	-
343	467667.59	1297161.48	-	-	Картометрический	1.00	-
344	467657.82	1297169.95	-	-	Картометрический	1.00	-
345	467646.53	1297173.10	-	-	Картометрический	1.00	-
346	467589.00	1297174.00	-	-	Картометрический	1.00	-
347	467457.00	1297173.00	-	-	Картометрический	1.00	-
348	467397.86	1297173.97	-	-	Картометрический	1.00	-
349	467377.12	1297177.88	-	-	Картометрический	1.00	-
350	467359.09	1297184.39	-	-	Картометрический	1.00	-
351	467338.46	1297194.38	-	-	Картометрический	1.00	-
352	467317.72	1297210.13	-	-	Картометрический	1.00	-
353	467296.76	1297223.16	-	-	Картометрический	1.00	-
354	-	-	467274.27	1297219.57	Картометрический	1.00	-
355	-	-	467230.47	1297213.70	Картометрический	1.00	-
356	-	-	467171.64	1297213.01	Картометрический	1.00	-
357	-	-	467126.46	1297221.83	Картометрический	1.00	-
358	-	-	467071.12	1297231.17	Картометрический	1.00	-
359	-	-	467032.85	1297254.67	Картометрический	1.00	-
360	-	-	467025.69	1297258.74	Картометрический	1.00	-
361	-	-	466965.79	1297276.94	Картометрический	1.00	-
362	-	-	466974.64	1297309.28	Картометрический	1.00	-
363	-	-	466981.38	1297318.92	Картометрический	1.00	-
364	466987.17	1297326.86	-	-	Картометрический	1.00	-
365	466972.29	1297338.48	-	-	Картометрический	1.00	-



1	2	3	4	5	6	7	8
366	466939.28	1297357.70	-	-	Картометрический	1.00	-
367	466909.72	1297365.76	-	-	Картометрический	1.00	-
368	466857.84	1297331.57	-	-	Картометрический	1.00	-
369	466845.45	1297318.95	-	-	Картометрический	5.00	-
370	466828.80	1297311.71	-	-	Картометрический	5.00	-
371	466813.60	1297308.64	-	-	Картометрический	1.00	-
372	466779.60	1297314.35	-	-	Картометрический	1.00	-
373	466770.71	1297274.25	-	-	Картометрический	1.00	-
374	466860.00	1297228.30	-	-	Картометрический	5.00	-
375	466843.00	1297149.00	-	-	Картометрический	1.00	-
376	466915.00	1297141.00	-	-	Картометрический	1.00	-
377	467071.12	1297093.95	-	-	Картометрический	1.00	-
378	467117.64	1297153.67	-	-	Картометрический	1.00	-
379	467246.09	1297102.97	-	-	Картометрический	5.00	-
380	467260.36	1297159.66	-	-	Картометрический	5.00	-
381	467532.75	1297089.14	-	-	Картометрический	5.00	-
382	467482.70	1297006.47	-	-	Картометрический	5.00	-
383	467782.82	1296815.86	-	-	Картометрический	1.00	-
384	467819.13	1296711.07	-	-	Картометрический	1.00	-
385	467828.67	1296681.62	-	-	Картометрический	1.00	-
386	467845.18	1296647.96	-	-	Картометрический	1.00	-
387	467879.03	1296604.24	-	-	Картометрический	1.00	-
388	467885.00	1296593.00	-	-	Картометрический	1.00	-
389	467895.86	1296552.59	-	-	Картометрический	1.00	-
390	467776.00	1296454.00	-	-	Картометрический	5.00	-
391	467732.00	1296339.00	-	-	Картометрический	5.00	-
392	467763.00	1296313.00	-	-	Картометрический	5.00	-
393	467739.00	1296257.00	-	-	Картометрический	5.00	-
394	467745.00	1296244.00	-	-	Картометрический	5.00	-
395	467660.00	1296132.00	-	-	Картометрический	5.00	-
396	467680.00	1296108.00	-	-	Картометрический	5.00	-
397	467685.00	1296081.00	-	-	Картометрический	5.00	-
398	467460.00	1295838.00	-	-	Картометрический	5.00	-
399	467379.00	1295789.00	-	-	Картометрический	1.00	-
400	467353.00	1295818.00	-	-	Картометрический	1.00	-
401	467267.00	1295891.00	-	-	Картометрический	1.00	-
402	467112.00	1295790.00	-	-	Картометрический	1.00	-
403	467126.00	1295768.00	-	-	Картометрический	1.00	-
404	467170.00	1295640.00	-	-	Картометрический	1.00	-
405	467139.00	1295619.00	-	-	Аналитический	0.10	-
406	467145.00	1295580.00	-	-	Аналитический	0.10	-
407	467099.00	1295568.00	-	-	Картометрический	1.00	-
408	467050.00	1295509.00	-	-	Картометрический	1.00	-
409	466994.00	1295557.00	-	-	Картометрический	1.00	-
410	466966.00	1295515.00	-	-	Картометрический	1.00	-
411	466929.00	1295535.00	-	-	Картометрический	1.00	-
412	466886.00	1295531.00	-	-	Картометрический	1.00	-
413	466840.00	1295499.00	-	-	Картометрический	1.00	-

1	2	3	4	5	6	7	8
414	466815.00	1295436.00	-	-	Картометрический	1.00	-
415	466758.00	1295408.00	-	-	Картометрический	1.00	-
416	466657.00	1295296.00	-	-	Картометрический	1.00	-
417	466570.00	1295210.00	-	-	Картометрический	1.00	-
418	466488.00	1295129.00	-	-	Картометрический	1.00	-
419	466409.00	1295077.00	-	-	Картометрический	1.00	-
420	466548.33	1294902.62	-	-	Картометрический	1.00	-
421	466533.95	1294894.38	-	-	Картометрический	1.00	-
422	466470.85	1294845.25	-	-	Картометрический	1.00	-
423	466388.40	1294782.13	-	-	Картометрический	1.00	-
424	466369.47	1294771.97	-	-	Картометрический	1.00	-
425	466344.81	1294742.94	-	-	Картометрический	1.00	-
426	466200.00	1294633.00	-	-	Картометрический	1.00	-
427	466148.71	1294584.56	-	-	Картометрический	1.00	-
428	466092.10	1294496.70	-	-	Картометрический	1.00	-
429	466066.48	1294377.14	-	-	Картометрический	1.00	-
430	466040.00	1294313.38	-	-	Картометрический	1.00	-
431	465937.36	1294204.95	-	-	Картометрический	1.00	-
432	465917.96	1294194.57	-	-	Картометрический	1.00	-
433	465894.65	1294167.84	-	-	Картометрический	1.00	-
434	465897.48	1294165.28	-	-	Картометрический	1.00	-
435	465942.53	1294095.11	-	-	Картометрический	1.00	-
436	465944.00	1294093.00	-	-	Картометрический	1.00	-
437	465999.00	1294120.00	-	-	Картометрический	1.00	-
438	466078.99	1294182.34	-	-	Картометрический	1.00	-
439	466099.12	1294200.75	-	-	Картометрический	1.00	-
440	466111.09	1294213.24	-	-	Картометрический	1.00	-
441	466130.72	1294235.73	-	-	Картометрический	1.00	-
442	466156.26	1294261.69	-	-	Картометрический	1.00	-
443	466162.25	1294276.64	-	-	Аналитический	2.50	-
444	466173.65	1294290.75	-	-	Аналитический	2.50	-
445	466208.22	1294315.73	-	-	Аналитический	2.50	-
446	466245.14	1294339.80	-	-	Аналитический	2.50	-
447	466293.00	1294371.00	-	-	Аналитический	2.50	-
448	466570.00	1294606.00	-	-	Аналитический	2.50	-
449	466833.00	1294744.00	-	-	Аналитический	2.50	-
450	466959.00	1294821.00	-	-	Картометрический	1.00	-
451	467144.00	1294920.00	-	-	Картометрический	1.00	-
452	467260.00	1294957.00	-	-	Аналитический	0.10	-
453	467409.00	1295063.00	-	-	Картометрический	1.00	-
454	467615.00	1295188.00	-	-	Картометрический	1.00	-
455	467830.43	1295280.62	-	-	Картометрический	1.00	-
456	467846.54	1295281.63	-	-	Картометрический	1.00	-
457	467866.09	1295279.90	-	-	Картометрический	1.00	-
458	467879.28	1295274.66	-	-	Аналитический	2.50	-
459	467886.03	1295262.94	-	-	Картометрический	1.00	-
460	467895.82	1295238.32	-	-	Картометрический	1.00	-
461	467904.00	1295219.79	-	-	Аналитический	0.10	-

1	2	3	4	5	6	7	8
462	467912.04	1295205.98	-	-	Аналитический	0.10	-
463	467922.30	1295190.42	-	-	Аналитический	0.10	-
464	467934.11	1295148.34	-	-	Картометрический	5.00	-
465	467946.30	1295118.73	-	-	Картометрический	5.00	-
466	467957.62	1295070.82	-	-	Картометрический	5.00	-
467	467988.97	1294927.98	-	-	Картометрический	5.00	-
468	468022.07	1294795.59	-	-	Картометрический	5.00	-
469	468046.52	1294656.04	-	-	Картометрический	5.00	-
470	468067.16	1294583.13	-	-	Картометрический	5.00	-
471	468070.35	1294574.99	-	-	Картометрический	1.00	-
472	468075.41	1294548.56	-	-	Картометрический	5.00	-
473	468076.57	1294522.50	-	-	Картометрический	5.00	-
474	468181.00	1294474.00	-	-	Картометрический	1.00	-
475	468235.00	1294423.00	-	-	Картометрический	1.00	-
476	468265.00	1294334.00	-	-	Картометрический	1.00	-
477	468309.00	1294316.00	-	-	Картометрический	1.00	-
478	468384.00	1294173.00	-	-	Картометрический	1.00	-
479	468577.99	1293949.20	-	-	Картометрический	1.00	-
480	-	-	468671.59	1293992.68	Картометрический	1.00	-
481	-	-	468630.44	1294047.31	Картометрический	1.00	-
482	-	-	468598.82	1294083.20	Картометрический	1.00	-
483	-	-	468602.53	1294103.31	Картометрический	1.00	-
484	-	-	468610.73	1294128.12	Картометрический	1.00	-
485	-	-	468644.24	1294145.86	Картометрический	1.00	-
486	-	-	468636.35	1294168.53	Картометрический	1.00	-
487	-	-	468655.39	1294180.71	Картометрический	1.00	-
488	-	-	468667.19	1294172.53	Картометрический	1.00	-
489	-	-	468672.61	1294177.18	Картометрический	1.00	-
490	-	-	468690.42	1294166.26	Картометрический	1.00	-
491	-	-	468678.77	1294160.55	Картометрический	1.00	-
492	-	-	468693.28	1294134.14	Картометрический	1.00	-
493	-	-	468712.21	1294144.64	Картометрический	1.00	-
494	-	-	468711.25	1294152.76	Картометрический	1.00	-
495	-	-	468728.00	1294138.96	Картометрический	1.00	-
496	-	-	468733.27	1294122.90	Картометрический	1.00	-
497	468772.51	1294039.43	-	-	Аналитический	0.10	-
498	468818.33	1294060.73	-	-	Аналитический	0.10	-
499	468818.53	1294060.65	-	-	Аналитический	0.10	-
168	468922.92	1294037.16	-	-	Картометрический	1.00	-
500	468111.61	1296166.71	-	-	Аналитический	0.10	-
501	468161.32	1296251.57	-	-	Аналитический	0.10	-
502	468170.80	1296303.82	-	-	Аналитический	0.10	-
503	468119.81	1296314.94	-	-	Аналитический	0.10	-
504	468086.59	1296315.78	-	-	Аналитический	0.10	-
505	468039.22	1296299.62	-	-	Аналитический	0.10	-
506	468032.23	1296259.31	-	-	Аналитический	0.10	-
507	468030.49	1296259.61	-	-	Аналитический	0.10	-

1	2	3	4	5	6	7	8
508	468028.05	1296245.55	-	-	Аналитический	0.10	-
509	468026.52	1296236.74	-	-	Аналитический	0.10	-
510	468028.18	1296236.45	-	-	Аналитический	0.10	-
511	468024.74	1296216.74	-	-	Аналитический	0.10	-
500	468111.61	1296166.71	-	-	Аналитический	0.10	-
512	468275.55	1296104.36	-	-	Картометрический	1.00	-
513	468223.59	1296161.61	-	-	Картометрический	1.00	-
514	468168.34	1296223.27	-	-	Картометрический	1.00	-
515	468123.15	1296158.99	-	-	Картометрический	1.00	-
516	468153.39	1296133.37	-	-	Картометрический	1.00	-
517	468168.08	1296118.30	-	-	Картометрический	1.00	-
518	468250.69	1296033.08	-	-	Картометрический	1.00	-
512	468275.55	1296104.36	-	-	Картометрический	1.00	-
519	468346.04	1296390.54	-	-	Картометрический	1.00	-
520	468284.73	1296428.47	-	-	Картометрический	1.00	-
521	468236.15	1296449.99	-	-	Картометрический	1.00	-
522	468182.33	1296478.68	-	-	Аналитический	0.10	-
523	468176.28	1296481.50	-	-	Аналитический	0.10	-
524	468197.35	1296420.30	-	-	Аналитический	0.10	-
525	468246.74	1296330.83	-	-	Аналитический	0.10	-
526	468252.23	1296321.63	-	-	Аналитический	0.10	-
527	468340.16	1296378.44	-	-	Аналитический	0.10	-
519	468346.04	1296390.54	-	-	Картометрический	1.00	-
528	-	-	468356.04	1294410.33	Картометрический	1.00	-
529	-	-	468358.40	1294440.39	Картометрический	1.00	-
530	-	-	468361.31	1294482.53	Картометрический	1.00	-
531	-	-	468354.77	1294565.36	Картометрический	1.00	-
532	-	-	468354.77	1294614.04	Картометрический	1.00	-
533	-	-	468306.81	1294709.96	Картометрический	1.00	-
534	-	-	468282.11	1294770.26	Картометрический	1.00	-
535	-	-	468227.61	1294744.83	Картометрический	1.00	-
536	-	-	468222.46	1294694.04	Картометрический	1.00	-
537	-	-	468235.60	1294622.04	Картометрический	1.00	-
538	-	-	468239.96	1294582.80	Картометрический	1.00	-
539	-	-	468259.58	1294539.93	Картометрический	1.00	-
540	-	-	468292.28	1294526.85	Картометрический	1.00	-
541	-	-	468304.63	1294511.59	Картометрический	1.00	-
542	-	-	468308.99	1294475.99	Картометрический	1.00	-
543	-	-	468319.89	1294416.41	Картометрический	1.00	-
529	-	-	468356.04	1294410.33	Картометрический	1.00	-
544	465920.23	1294075.47	-	-	Картометрический	1.00	-
545	465907.63	1294092.84	-	-	Картометрический	1.00	-
546	465889.57	1294117.79	-	-	Аналитический	0.10	-
547	465850.50	1294089.41	-	-	Аналитический	0.10	-

1	2	3	4	5	6	7	8
548	465840.05	1294073.12	-	-	Аналитический	0.10	-
549	465854.39	1294053.42	-	-	Аналитический	0.10	-
550	-	-	465844.72	1294046.33	Аналитический	0.10	-
551	465857.63	1294029.24	-	-	Аналитический	0.30	-
544	465920.23	1294075.47	-	-	Картометрический	1.00	-
552	-	-	469185.12	1293424.58	Аналитический	0.10	-
553	-	-	469164.03	1293462.07	Аналитический	0.10	-
554	-	-	469124.72	1293531.93	Аналитический	0.10	-
555	-	-	469109.50	1293524.74	Аналитический	0.10	-
556	-	-	469039.06	1293490.88	Аналитический	0.10	-
557	-	-	469054.70	1293457.30	Аналитический	0.10	-
558	-	-	469065.82	1293433.41	Аналитический	0.10	-
559	-	-	469076.15	1293411.22	Аналитический	0.10	-
560	-	-	469090.98	1293392.80	Аналитический	0.10	-
561	-	-	469108.15	1293375.58	Аналитический	0.10	-
552	-	-	469185.12	1293424.58	Аналитический	0.10	-
3. Сведения о характерных точках части (частей) границы объекта							
Часть №							
-	-	-	-	-	-	-	-

».

« ГРАФИЧЕСКОЕ ОПИСАНИЕ  
местоположения границ

Зона сельскохозяйственного использования в границах населенного пункта  
села Архангельское – СХ1/1

(наименование объекта, местоположение границ которого описано (далее - объект))

Раздел 1

Сведения об объекте		
№ п/п	Характеристики объекта	Описание характеристик
1	2	3
1	Местоположение объекта	Воронежская область, Хохольский муниципальный район, Архангельское сельское поселение, село Архангельское
2	Площадь объекта $\pm$ величина погрешности определения площади ( $P \pm \Delta P$ )	-
3	Иные характеристики объекта	-

Сведения о местоположении границ объекта					
1. Система координат: -					
2. Сведения о характерных точках границ объекта					
Обозначение характерных точек границ	Координаты, м		Метод определения координат характерной точки	Средняя квадратическая погрешность положения характерной точки (Mt), м	Описание обозначения точки на местности (при наличии)
	X	Y			
1	2	3	4	5	6
-	-	-	-	-	-
3. Сведения о характерных точках части (частей) границы объекта					
Обозначение характерных точек части границы	Координаты, м		Метод определения координат характерной точки	Средняя квадратическая погрешность положения характерной точки (Mt), м	Описание обозначения точки на местности (при наличии)
	X	Y			
1	2	3	4	5	6
Часть №					
-	-	-	-	-	-

Сведения о местоположении измененных (уточненных) границ объекта							
1. Система координат: МСК - 36, зона 1							
2. Сведения о характерных точках границ объекта							
Обозначение характерных точек границ	Существующие координаты, м		Измененные (уточненные) координаты, м		Метод определения координат характерной точки	Средняя квадратическая погрешность положения характерной точки (Мт), м	Описание обозначения точки на местности (при наличии)
	X	Y	X	Y			
1	2	3	4	5	6	7	8
1	-	-	470776.37	1295277.95	Картометрический	5.00	-
2	470801.19	1295297.23	-	-	Картометрический	5.00	-
3	470826.76	1295346.24	-	-	Картометрический	5.00	-
4	470823.42	1295375.55	-	-	Картометрический	5.00	-
5	470744.45	1295472.23	-	-	Картометрический	5.00	-
6	470848.81	1295712.24	-	-	Картометрический	5.00	-
7	470818.00	1295759.94	-	-	Картометрический	5.00	-
8	470772.29	1295800.69	-	-	Картометрический	5.00	-
9	470675.89	1295887.14	-	-	Картометрический	5.00	-
10	470620.24	1295924.91	-	-	Картометрический	1.00	-
11	470586.46	1295943.79	-	-	Картометрический	1.00	-
12	470571.89	1295952.54	-	-	Картометрический	1.00	-
13	470426.74	1295798.08	-	-	Картометрический	1.00	-
14	470402.93	1295847.26	-	-	Картометрический	1.00	-
15	470242.24	1296069.95	-	-	Картометрический	1.00	-
16	470153.65	1296157.52	-	-	Картометрический	1.00	-
17	470086.27	1296112.22	-	-	Картометрический	1.00	-
18	470027.16	1296137.02	-	-	Картометрический	1.00	-
19	469938.50	1296214.90	-	-	Картометрический	1.00	-
20	469779.77	1295686.47	-	-	Картометрический	1.00	-
21	469765.46	1295650.20	-	-	Картометрический	1.00	-
22	469784.15	1295620.40	-	-	Аналитический	0.10	-
23	469793.20	1295563.78	-	-	Аналитический	0.10	-
24	469771.94	1295536.40	-	-	Аналитический	0.10	-
25	469716.96	1295560.39	-	-	Картометрический	1.00	-
26	469702.81	1295515.99	-	-	Аналитический	0.50	-
27	469703.59	1295505.24	-	-	Аналитический	0.50	-
28	469751.26	1295495.95	-	-	Аналитический	0.50	-
29	469994.83	1295446.56	-	-	Аналитический	0.50	-
30	470120.76	1295424.45	-	-	Аналитический	0.50	-
31	470181.80	1295411.90	-	-	Аналитический	0.50	-
32	470229.91	1295401.87	-	-	Аналитический	0.50	-
33	470256.75	1295395.21	-	-	Аналитический	0.50	-



1	2	3	4	5	6	7	8
34	470370.83	1295369.47	-	-	Аналитический	0.50	-
35	470388.48	1295365.48	-	-	Аналитический	0.50	-
36	470660.05	1295303.03	-	-	Аналитический	0.50	-
37	470751.10	1295282.96	-	-	Картометрический	5.00	-
1	-	-	470776.37	1295277.95	Картометрический	5.00	-
38	-	-	470597.58	1295357.45	Аналитический	0.10	-
39	-	-	470597.71	1295361.05	Аналитический	0.10	-
40	-	-	470582.62	1295361.57	Аналитический	0.10	-
41	-	-	470582.49	1295357.97	Аналитический	0.10	-
38	-	-	470597.58	1295357.45	Аналитический	0.10	-
42	-	-	470649.17	1295428.93	Аналитический	0.10	-
43	-	-	470649.42	1295433.93	Аналитический	0.10	-
44	-	-	470642.63	1295434.27	Аналитический	0.10	-
45	-	-	470642.38	1295429.27	Аналитический	0.10	-
42	-	-	470649.17	1295428.93	Аналитический	0.10	-
46	-	-	470615.31	1295698.41	Аналитический	0.10	-
47	-	-	470615.44	1295702.01	Аналитический	0.10	-
48	-	-	470600.35	1295702.53	Аналитический	0.10	-
49	-	-	470600.22	1295698.93	Аналитический	0.10	-
46	-	-	470615.31	1295698.41	Аналитический	0.10	-
50	-	-	470664.57	1295737.03	Аналитический	0.10	-
51	-	-	470664.82	1295742.03	Аналитический	0.10	-
52	-	-	470658.03	1295742.37	Аналитический	0.10	-
53	-	-	470657.78	1295737.37	Аналитический	0.10	-
50	-	-	470664.57	1295737.03	Аналитический	0.10	-
54	469977.35	1297442.16	-	-	Картометрический	1.00	-
55	469934.57	1297489.92	-	-	Картометрический	1.00	-
56	469922.05	1297491.77	-	-	Картометрический	1.00	-
57	469908.61	1297496.87	-	-	Картометрический	1.00	-
58	469899.80	1297506.14	-	-	Картометрический	1.00	-
59	469888.21	1297521.90	-	-	Картометрический	1.00	-
60	469878.94	1297538.59	-	-	Картометрический	1.00	-
61	469878.48	1297555.28	-	-	Картометрический	1.00	-
62	469885.43	1297561.77	-	-	Картометрический	1.00	-
63	469886.08	1297576.73	-	-	Картометрический	1.00	-
64	469886.08	1297585.20	-	-	Картометрический	1.00	-
65	469884.77	1297591.06	-	-	Картометрический	1.00	-
66	469878.26	1297593.45	-	-	Картометрический	1.00	-
67	469871.09	1297591.28	-	-	Картометрический	1.00	-
68	469863.93	1297585.63	-	-	Картометрический	1.00	-
69	469853.91	1297590.04	-	-	Картометрический	1.00	-
70	469843.71	1297588.19	-	-	Картометрический	1.00	-
71	469839.54	1297582.62	-	-	Картометрический	1.00	-

1	2	3	4	5	6	7	8
72	469840.47	1297577.99	-	-	Картометрический	1.00	-
73	469833.98	1297569.65	-	-	Картометрический	1.00	-
74	469821.46	1297567.33	-	-	Картометрический	1.00	-
75	469816.36	1297555.74	-	-	Картометрический	1.00	-
76	469820.07	1297547.86	-	-	Картометрический	1.00	-
77	469815.44	1297533.03	-	-	Картометрический	1.00	-
78	469806.63	1297531.64	-	-	Картометрический	1.00	-
79	469795.97	1297528.85	-	-	Картометрический	1.00	-
80	469794.11	1297520.51	-	-	Картометрический	1.00	-
81	469791.33	1297508.46	-	-	Картометрический	1.00	-
82	469782.99	1297497.80	-	-	Картометрический	1.00	-
83	469770.47	1297491.77	-	-	Картометрический	1.00	-
84	469765.84	1297474.62	-	-	Картометрический	1.00	-
85	469754.71	1297458.40	-	-	Картометрический	1.00	-
86	469748.69	1297446.81	-	-	Картометрический	1.00	-
87	469738.49	1297422.24	-	-	Картометрический	1.00	-
88	469726.90	1297392.11	-	-	Картометрический	1.00	-
89	469721.80	1297375.89	-	-	Картометрический	1.00	-
90	469726.90	1297358.27	-	-	Картометрический	1.00	-
91	469737.97	1297352.27	-	-	Картометрический	1.00	-
92	469764.34	1297339.74	-	-	Картометрический	1.00	-
93	469798.29	1297383.02	-	-	Картометрический	1.00	-
94	469838.15	1297429.62	-	-	Картометрический	1.00	-
95	469902.70	1297469.81	-	-	Картометрический	1.00	-
96	-	-	469931.69	1297452.79	Картометрический	1.00	-
97	-	-	469958.17	1297437.25	Картометрический	1.00	-
98	469967.05	1297432.04	-	-	Картометрический	1.00	-
54	469977.35	1297442.16	-	-	Картометрический	1.00	-
99	469010.40	1296191.55	-	-	Картометрический	1.00	-
100	469014.72	1296201.84	-	-	Картометрический	1.00	-
101	469046.40	1296318.77	-	-	Картометрический	1.00	-
102	469049.78	1296343.54	-	-	Картометрический	1.00	-
103	469016.00	1296350.00	-	-	Картометрический	1.00	-
104	469028.00	1296464.00	-	-	Картометрический	1.00	-
105	469068.00	1296613.00	-	-	Картометрический	1.00	-
106	469112.28	1296747.22	-	-	Аналитический	0.10	-
107	469118.52	1296786.18	-	-	Картометрический	1.00	-
108	469001.00	1296789.00	-	-	Картометрический	1.00	-
109	468856.90	1296742.34	-	-	Картометрический	1.00	-
110	468843.39	1296738.98	-	-	Картометрический	1.00	-
111	468850.21	1296678.91	-	-	Картометрический	1.00	-
112	468825.00	1296596.00	-	-	Картометрический	1.00	-
113	468811.50	1296507.36	-	-	Аналитический	0.10	-
114	468793.00	1296414.00	-	-	Картометрический	1.00	-
115	468696.00	1296119.00	-	-	Картометрический	1.00	-
116	468716.00	1296103.00	-	-	Картометрический	1.00	-
117	468731.82	1296067.55	-	-	Аналитический	0.10	-

1	2	3	4	5	6	7	8
118	468765.60	1296026.58	-	-	Аналитический	0.10	-
119	468790.65	1296010.91	-	-	Картометрический	1.00	-
120	468813.87	1296037.19	-	-	Картометрический	1.00	-
121	468840.35	1296021.02	-	-	Картометрический	1.00	-
122	468867.54	1296034.15	-	-	Картометрический	1.00	-
123	468958.00	1296115.00	-	-	Картометрический	1.00	-
99	469010.40	1296191.55	-	-	Картометрический	1.00	-
124	469075.15	1293894.37	-	-	Аналитический	0.10	-
125	469043.98	1293974.04	-	-	Аналитический	0.10	-
126	-	-	469101.65	1294020.80	Аналитический	0.10	-
127	469077.68	1294050.41	-	-	Аналитический	0.10	-
128	469049.89	1294096.78	-	-	Аналитический	0.10	-
129	468995.11	1294119.16	-	-	Аналитический	0.10	-
130	468938.52	1294166.77	-	-	Аналитический	0.10	-
131	468903.52	1294162.68	-	-	Аналитический	0.10	-
132	468837.28	1294281.63	-	-	Аналитический	0.10	-
133	468799.48	1294389.63	-	-	Аналитический	0.10	-
134	468760.96	1294665.45	-	-	Аналитический	0.10	-
135	468751.21	1294766.76	-	-	Аналитический	0.10	-
136	468824.61	1294906.73	-	-	Аналитический	0.10	-
137	468855.82	1294945.07	-	-	Аналитический	0.10	-
138	468865.85	1294963.16	-	-	Аналитический	0.10	-
139	468906.67	1295069.31	-	-	Аналитический	0.10	-
140	468926.01	1295111.00	-	-	Картометрический	1.00	-
141	468939.65	1295131.25	-	-	Картометрический	1.00	-
142	-	-	468947.73	1295124.36	Картометрический	1.00	-
143	468943.48	1295151.95	-	-	Картометрический	1.00	-
144	468946.21	1295168.11	-	-	Картометрический	1.00	-
145	468884.62	1295244.42	-	-	Картометрический	1.00	-
146	468819.61	1295324.67	-	-	Картометрический	1.00	-
147	468780.66	1295298.67	-	-	Картометрический	1.00	-
148	468658.56	1295441.18	-	-	Картометрический	5.00	-
149	468579.73	1295569.77	-	-	Картометрический	5.00	-
150	468423.86	1295448.26	-	-	Картометрический	5.00	-
151	468513.77	1295294.23	-	-	Картометрический	5.00	-
152	468478.61	1295248.89	-	-	Картометрический	5.00	-
153	468622.53	1295013.20	-	-	Картометрический	5.00	-
154	468592.39	1294952.65	-	-	Картометрический	1.00	-
155	468558.85	1294836.36	-	-	Аналитический	0.10	-
156	468674.04	1294544.20	-	-	Аналитический	0.10	-
157	468791.03	1294147.08	-	-	Аналитический	0.10	-
158	468867.70	1294123.61	-	-	Картометрический	1.00	-
159	468922.92	1294037.16	-	-	Картометрический	5.00	-
160	468818.53	1294060.65	-	-	Картометрический	5.00	-
161	468818.33	1294060.73	-	-	Картометрический	5.00	-
162	468821.60	1293987.87	-	-	Картометрический	5.00	-
163	468855.32	1293920.90	-	-	Картометрический	5.00	-

1	2	3	4	5	6	7	8
164	468892.32	1293789.55	-	-	Картометрический	5.00	-
165	468965.11	1293828.43	-	-	Картометрический	5.00	-
166	469043.82	1293868.14	-	-	Картометрический	5.00	-
124	469075.15	1293894.37	-	-	Аналитический	0.10	-
167	467885.00	1296593.00	-	-	Картометрический	1.00	-
168	467879.03	1296604.24	-	-	Картометрический	1.00	-
169	467845.18	1296647.96	-	-	Картометрический	1.00	-
170	467828.67	1296681.62	-	-	Картометрический	1.00	-
171	467819.13	1296711.07	-	-	Картометрический	1.00	-
172	467782.82	1296815.86	-	-	Картометрический	1.00	-
173	467482.70	1297006.47	-	-	Картометрический	1.00	-
174	467532.75	1297089.14	-	-	Картометрический	1.00	-
175	467260.36	1297159.66	-	-	Картометрический	1.00	-
176	467246.09	1297102.97	-	-	Картометрический	1.00	-
177	467117.64	1297153.67	-	-	Картометрический	1.00	-
178	467071.12	1297093.95	-	-	Картометрический	1.00	-
179	466915.00	1297141.00	-	-	Картометрический	1.00	-
180	466911.00	1297089.00	-	-	Картометрический	1.00	-
181	466927.00	1297073.00	-	-	Картометрический	1.00	-
182	466946.00	1297029.00	-	-	Картометрический	5.00	-
183	466943.00	1296995.00	-	-	Картометрический	5.00	-
184	466932.00	1296995.00	-	-	Картометрический	1.00	-
185	466928.82	1297020.88	-	-	Картометрический	1.00	-
186	466920.92	1297035.17	-	-	Картометрический	1.00	-
187	466918.18	1297043.44	-	-	Картометрический	1.00	-
188	466918.30	1297052.65	-	-	Картометрический	1.00	-
189	466916.00	1297060.00	-	-	Картометрический	1.00	-
190	466894.00	1297076.00	-	-	Картометрический	1.00	-
191	466878.00	1297068.00	-	-	Картометрический	1.00	-
192	466851.00	1297031.00	-	-	Картометрический	5.00	-
193	466821.00	1296986.00	-	-	Аналитический	0.10	-
194	466803.89	1296927.24	-	-	Картометрический	5.00	-
195	466791.00	1296898.00	-	-	Картометрический	5.00	-
196	466842.00	1296900.00	-	-	Картометрический	5.00	-
197	467186.00	1296885.00	-	-	Картометрический	5.00	-
198	467408.00	1296863.00	-	-	Картометрический	1.00	-
199	467614.00	1296809.00	-	-	Картометрический	1.00	-
200	467619.00	1296795.00	-	-	Картометрический	5.00	-
201	467602.00	1296715.00	-	-	Картометрический	5.00	-
202	467580.00	1296659.00	-	-	Картометрический	1.00	-
203	467836.00	1296608.00	-	-	Картометрический	1.00	-
167	467885.00	1296593.00	-	-	Картометрический	1.00	-
204	466548.33	1294902.62	-	-	Картометрический	1.00	-
205	466409.00	1295077.00	-	-	Картометрический	5.00	-
206	466212.00	1294918.00	-	-	Картометрический	5.00	-
207	466179.00	1294810.00	-	-	Картометрический	5.00	-

1	2	3	4	5	6	7	8
208	466135.00	1294748.00	-	-	Картометрический	5.00	-
209	465933.00	1294599.00	-	-	Картометрический	5.00	-
210	465789.00	1294541.00	-	-	Картометрический	5.00	-
211	465767.00	1294525.00	-	-	Картометрический	5.00	-
212	465763.91	1294489.74	-	-	Картометрический	5.00	-
213	465768.80	1294458.79	-	-	Картометрический	5.00	-
214	465796.49	1294404.50	-	-	Картометрический	5.00	-
215	465819.83	1294362.69	-	-	Картометрический	5.00	-
216	465829.61	1294319.80	-	-	Картометрический	5.00	-
217	-	-	465878.71	1294292.44	Картометрический	5.00	-
218	-	-	465889.00	1294318.18	Картометрический	5.00	-
219	-	-	465910.11	1294331.56	Картометрический	5.00	-
220	-	-	465927.61	1294331.05	Картометрический	5.00	-
221	-	-	465929.67	1294315.09	Картометрический	5.00	-
222	-	-	465912.68	1294300.68	Картометрический	5.00	-
223	-	-	465916.54	1294273.66	Картометрический	5.00	-
224	-	-	465931.98	1294264.39	Картометрический	5.00	-
225	-	-	465934.69	1294243.93	Картометрический	5.00	-
226	465937.36	1294204.95	-	-	Аналитический	0.10	-
227	466040.00	1294313.38	-	-	Картометрический	1.00	-
228	466066.48	1294377.14	-	-	Картометрический	1.00	-
229	466092.10	1294496.70	-	-	Аналитический	0.10	-
230	466148.71	1294584.56	-	-	Аналитический	0.10	-
231	466200.00	1294633.00	-	-	Аналитический	0.10	-
232	466344.81	1294742.94	-	-	Картометрический	1.00	-
233	466369.47	1294771.97	-	-	Картометрический	1.00	-
234	466388.40	1294782.13	-	-	Картометрический	1.00	-
235	466470.85	1294845.25	-	-	Картометрический	1.00	-
236	466533.95	1294894.38	-	-	Картометрический	1.00	-
204	466548.33	1294902.62	-	-	Картометрический	1.00	-
237	465944.00	1294093.00	-	-	Картометрический	1.00	-
238	465942.53	1294095.11	-	-	Картометрический	1.00	-
239	465897.48	1294165.28	-	-	Картометрический	1.00	-
240	465894.65	1294167.84	-	-	Картометрический	1.00	-
241	465892.59	1294165.48	-	-	Картометрический	1.00	-
242	465869.42	1294142.27	-	-	Картометрический	1.00	-
243	465806.48	1294218.81	-	-	Картометрический	1.00	-
244	465764.05	1294188.98	-	-	Аналитический	0.30	-
245	465845.45	1294085.80	-	-	Аналитический	0.30	-
246	465833.50	1294061.17	-	-	Аналитический	0.30	-
247	-	-	465844.72	1294046.33	Аналитический	0.10	-
248	465854.39	1294053.42	-	-	Аналитический	0.10	-
249	465840.05	1294073.12	-	-	Аналитический	0.10	-
250	465850.50	1294089.41	-	-	Аналитический	0.10	-
251	465889.57	1294117.79	-	-	Аналитический	0.10	-
252	465907.63	1294092.84	-	-	Аналитический	0.10	-
253	-	-	465920.23	1294075.47	Картометрический	1.00	-

1	2	3	4	5	6	7	8
237	465944.00	1294093.00	-	-	Картометрический	1.00	-
3. Сведения о характерных точках части (частей) границы объекта							
Часть №							
-	-	-	-	-	-	-	-

».

« ГРАФИЧЕСКОЕ ОПИСАНИЕ  
местоположения границ

Зона сельскохозяйственного производства села Архангельское – СХ2/1  
(наименование объекта, местоположение границ которого описано (далее - объект))

Раздел 1

Сведения об объекте		
№ п/п	Характеристики объекта	Описание характеристик
1	2	3
1	Местоположение объекта	Воронежская область, Хохольский муниципальный район, Архангельское сельское поселение, село Архангельское
2	Площадь объекта $\pm$ величина погрешности определения площади ( $P \pm \Delta P$ )	-
3	Иные характеристики объекта	-

Сведения о местоположении границ объекта					
1. Система координат: -					
2. Сведения о характерных точках границ объекта					
Обозначение характерных точек границ	Координаты, м		Метод определения координат характерной точки	Средняя квадратическая погрешность положения характерной точки (Mt), м	Описание обозначения точки на местности (при наличии)
	X	Y			
1	2	3	4	5	6
-	-	-	-	-	-
3. Сведения о характерных точках части (частей) границы объекта					
Обозначение характерных точек части границы	Координаты, м		Метод определения координат характерной точки	Средняя квадратическая погрешность положения характерной точки (Mt), м	Описание обозначения точки на местности (при наличии)
	X	Y			
1	2	3	4	5	6
Часть №					
-	-	-	-	-	-



Сведения о местоположении измененных (уточненных) границ объекта							
1. Система координат: МСК - 36, зона 1							
2. Сведения о характерных точках границ объекта							
Обозначение характерных точек границ	Существующие координаты, м		Измененные (уточненные) координаты, м		Метод определения координат характерной точки	Средняя квадратическая погрешность положения характерной точки (Мт), м	Описание обозначения точки на местности (при наличии)
	X	Y	X	Y			
1	469540.42	1294251.72	-	-	Аналитический	0.30	-
2	469552.06	1294277.99	-	-	Картометрический	5.00	-
3	469526.63	1294324.82	-	-	Аналитический	0.30	-
4	469479.67	1294373.71	-	-	Аналитический	0.30	-
5	469155.26	1294841.06	-	-	Аналитический	0.30	-
6	468983.15	1295119.36	-	-	Аналитический	0.30	-
7	468979.27	1295168.53	-	-	Аналитический	0.30	-
8	468983.36	1295210.03	-	-	Аналитический	0.30	-
9	468999.88	1295252.46	-	-	Аналитический	0.30	-
10	-	-	469125.22	1295294.37	Картометрический	1.00	-
11	-	-	469109.62	1295189.96	Картометрический	1.00	-
12	-	-	469450.17	1295146.58	Картометрический	1.00	-
13	469465.55	1295247.45	-	-	Аналитический	0.30	-
14	469511.14	1295527.53	-	-	Аналитический	0.30	-
15	469507.34	1295528.34	-	-	Аналитический	0.50	-
16	469507.20	1295528.35	-	-	Картометрический	1.00	-
17	469469.36	1295536.20	-	-	Картометрический	1.00	-
18	469396.25	1295549.78	-	-	Картометрический	1.00	-
19	469392.51	1295530.90	-	-	Картометрический	1.00	-
20	469390.09	1295518.99	-	-	Картометрический	1.00	-
21	469351.34	1295525.32	-	-	Картометрический	1.00	-
22	469352.41	1295531.86	-	-	Картометрический	1.00	-
23	469356.65	1295554.71	-	-	Картометрический	1.00	-
24	469351.97	1295563.21	-	-	Картометрический	1.00	-
25	469327.11	1295567.45	-	-	Картометрический	1.00	-
26	469284.10	1295572.95	-	-	Картометрический	1.00	-
27	469264.88	1295574.91	-	-	Картометрический	1.00	-
28	469254.25	1295575.29	-	-	Картометрический	1.00	-
29	469247.17	1295573.52	-	-	Картометрический	1.00	-
30	469240.30	1295573.78	-	-	Картометрический	1.00	-
31	469235.04	1295567.71	-	-	Картометрический	1.00	-
32	469220.33	1295553.28	-	-	Картометрический	1.00	-
33	469094.85	1295452.85	-	-	Картометрический	1.00	-
34	469064.42	1295411.57	-	-	Картометрический	1.00	-
35	469020.65	1295342.75	-	-	Картометрический	1.00	-

1	2	3	4	5	6	7	8
36	469015.31	1295333.08	-	-	Картометрический	1.00	-
37	468985.68	1295251.97	-	-	Картометрический	1.00	-
38	468975.29	1295219.82	-	-	Картометрический	1.00	-
39	468965.00	1295152.09	-	-	Картометрический	1.00	-
40	468965.87	1295139.63	-	-	Картометрический	5.00	-
41	468972.17	1295102.03	-	-	Картометрический	5.00	-
42	469073.67	1294624.22	-	-	Аналитический	0.10	-
43	469091.85	1294586.78	-	-	Аналитический	0.10	-
44	469160.44	1294493.56	-	-	Аналитический	0.10	-
45	469201.22	1294423.22	-	-	Аналитический	0.10	-
46	469276.33	1294329.45	-	-	Аналитический	0.10	-
47	469298.88	1294300.43	-	-	Аналитический	0.10	-
48	469278.12	1294285.50	-	-	Аналитический	0.10	-
49	469200.20	1294388.23	-	-	Аналитический	0.10	-
50	469141.29	1294482.06	-	-	Аналитический	0.10	-
51	469073.67	1294575.23	-	-	Аналитический	0.10	-
52	469053.38	129416.99	-	-	Аналитический	0.10	-
53	468951.64	1295099.00	-	-	Аналитический	0.10	-
54	-	-	468947.73	1295124.36	Картометрический	1.00	-
55	468939.65	1295131.25	-	-	Аналитический	0.10	-
56	468926.01	1295111.00	-	-	Аналитический	0.10	-
57	468906.67	1295069.31	-	-	Аналитический	0.10	-
58	468865.85	1294963.16	-	-	Аналитический	0.10	-
59	468855.82	1294945.07	-	-	Аналитический	0.10	-
60	468824.61	1294906.73	-	-	Аналитический	0.10	-
61	468751.21	1294766.76	-	-	Аналитический	0.10	-
62	468760.96	1294665.45	-	-	Аналитический	0.10	-
63	468799.48	1294389.63	-	-	Аналитический	0.10	-
64	468837.28	1294281.63	-	-	Аналитический	0.10	-
65	468903.52	1294162.68	-	-	Аналитический	0.10	-
66	468938.52	1294166.77	-	-	Аналитический	0.10	-
67	468995.11	1294119.16	-	-	Аналитический	0.10	-
68	469049.89	1294096.78	-	-	Аналитический	0.10	-
69	469077.68	1294050.41	-	-	Аналитический	0.10	-
70	-	-	469101.65	1294020.80	Картометрический	5.00	-
71	469139.60	1294051.56	-	-	Аналитический	2.50	-
72	469160.96	1294071.72	-	-	Аналитический	2.50	-
73	469191.72	1294091.39	-	-	Аналитический	2.50	-
74	469210.97	1294119.42	-	-	Аналитический	0.30	-
75	469249.17	1294160.34	-	-	Аналитический	0.30	-
76	469373.62	1294249.32	-	-	Аналитический	0.20	-
77	-	-	469447.29	1294273.36	Картометрический	5.00	-
1	469540.42	1294251.72	-	-	Аналитический	0.30	-
78	468946.21	1295168.11	-	-	Картометрический	1.00	-
79	468953.94	1295224.69	-	-	Картометрический	1.00	-
80	468962.52	1295244.22	-	-	Картометрический	1.00	-
81	468997.88	1295327.81	-	-	Картометрический	1.00	-

1	2	3	4	5	6	7	8
82	469055.10	1295434.84	-	-	Картометрический	1.00	-
83	469080.63	1295467.00	-	-	Картометрический	1.00	-
84	469207.03	1295568.24	-	-	Картометрический	1.00	-
85	469205.16	1295574.02	-	-	Картометрический	1.00	-
86	469058.43	1295613.40	-	-	Картометрический	1.00	-
87	469025.84	1295622.75	-	-	Картометрический	1.00	-
88	468960.56	1295641.47	-	-	Картометрический	1.00	-
89	468951.37	1295643.83	-	-	Картометрический	1.00	-
90	468896.07	1295661.73	-	-	Картометрический	1.00	-
91	468787.60	1295701.67	-	-	Картометрический	1.00	-
92	468658.01	1295745.07	-	-	Картометрический	1.00	-
93	468620.93	1295638.13	-	-	Картометрический	1.00	-
94	468715.42	1295478.62	-	-	Картометрический	1.00	-
95	468767.81	1295398.30	-	-	Картометрический	1.00	-
96	468819.61	1295324.67	-	-	Картометрический	1.00	-
97	468884.62	1295244.42	-	-	Картометрический	1.00	-
78	468946.21	1295168.11	-	-	Картометрический	1.00	-

3. Сведения о характерных точках части (частей) границы объекта

Часть №

-	-	-	-	-	-	-	-
---	---	---	---	---	---	---	---

».

« ГРАФИЧЕСКОЕ ОПИСАНИЕ  
местоположения границ

Зона туристической и санаторно-курортной деятельности села Архангельское - Р1/1  
(наименование объекта, местоположение границ которого описано (далее - объект)

Раздел 1

Сведения об объекте		
№ п/п	Характеристики объекта	Описание характеристик
1	2	3
1	Местоположение объекта	Воронежская область, Хохольский муниципальный район, Архангельское сельское поселение, село Архангельское
2	Площадь объекта $\pm$ величина погрешности определения площади ( $P \pm \Delta P$ )	-
3	Иные характеристики объекта	-

Сведения о местоположении границ объекта					
1. Система координат: -					
2. Сведения о характерных точках границ объекта					
Обозначение характерных точек границ	Координаты, м		Метод определения координат характерной точки	Средняя квадратическая погрешность положения характерной точки (Mt), м	Описание обозначения точки на местности (при наличии)
	X	Y			
1	2	3	4	5	6
-	-	-	-	-	-
3. Сведения о характерных точках части (частей) границы объекта					
Обозначение характерных точек части границы	Координаты, м		Метод определения координат характерной точки	Средняя квадратическая погрешность положения характерной точки (Mt), м	Описание обозначения точки на местности (при наличии)
	X	Y			
1	2	3	4	5	6
Часть №					
-	-	-	-	-	-

Сведения о местоположении измененных (уточненных) границ объекта							
1. Система координат: МСК - 36, зона 1							
2. Сведения о характерных точках границ объекта							
Обозначение характерных точек границ	Существующие координаты, м		Измененные (уточненные) координаты, м		Метод определения координат характерной точки	Средняя квадратическая погрешность положения характерной точки (Мт), м	Описание обозначения точки на местности (при наличии)
	X	Y	X	Y			
1	2	3	4	5	6	7	8
1	469223.81	1293201.45	-	-	Аналитический	0.30	-
2	469257.46	1293296.01	-	-	Аналитический	2.50	-
3	-	-	469185.12	1293424.58	Аналитический	0.10	-
4	-	-	469108.15	1293375.58	Аналитический	0.10	-
5	-	-	469090.98	1293392.80	Аналитический	0.10	-
6	-	-	469076.15	1293411.22	Аналитический	0.10	-
7	-	-	469065.82	1293433.41	Аналитический	0.10	-
8	-	-	469054.70	1293457.30	Аналитический	0.10	-
9	-	-	469039.06	1293490.88	Аналитический	0.10	-
10	-	-	469109.50	1293524.74	Картометрический	1.00	-
11	-	-	469124.72	1293531.93	Картометрический	1.00	-
12	-	-	469029.66	1293700.92	Картометрический	1.00	-
13	-	-	469126.25	1293749.65	Картометрический	1.00	-
14	-	-	469075.15	1293894.37	Картометрический	1.00	-
15	-	-	469043.82	1293868.14	Картометрический	1.00	-
16	-	-	468965.11	1293828.43	Аналитический	2.50	-
17	468892.32	1293789.55	-	-	Аналитический	2.50	-
18	468855.32	1293920.90	-	-	Картометрический	5.00	-
19	468821.60	1293987.87	-	-	Картометрический	5.00	-
20	468818.33	1294060.73	-	-	Картометрический	1.00	-
21	468772.51	1294039.43	-	-	Аналитический	0.30	-
22	468818.33	1293910.57	-	-	Аналитический	0.30	-
23	468847.25	1293842.89	-	-	Аналитический	0.30	-
24	468863.25	1293798.59	-	-	Аналитический	0.30	-
25	468891.93	1293717.46	-	-	Аналитический	0.30	-
26	468921.22	1293658.88	-	-	Аналитический	0.30	-
27	468940.56	1293613.01	-	-	Аналитический	0.30	-
28	468955.48	1293549.46	-	-	Аналитический	0.30	-
29	468959.85	1293504.17	-	-	Аналитический	0.30	-
30	469004.77	1293400.81	-	-	Аналитический	0.30	-
31	469027.53	1293400.81	-	-	Аналитический	0.30	-
32	469037.99	1293386.65	-	-	Аналитический	0.30	-
33	469033.07	1293371.27	-	-	Аналитический	0.30	-
34	469095.21	1293331.28	-	-	Аналитический	0.30	-
35	469155.51	1293331.89	-	-	Аналитический	0.30	-

1	2	3	4	5	6	7	8
36	469163.51	1293300.51	-	-	Аналитический	0.30	-
37	469160.43	1293276.52	-	-	Аналитический	0.30	-
38	469171.51	1293243.29	-	-	Аналитический	0.30	-
1	469223.81	1293201.45	-	-	Аналитический	0.30	-
39	-	-	469192.63	1293292.14	Аналитический	0.10	-
40	-	-	469191.71	1293291.76	Аналитический	0.10	-
41	-	-	469190.79	1293292.14	Аналитический	0.10	-
42	-	-	469190.41	1293293.06	Аналитический	0.10	-
43	-	-	469190.79	1293293.98	Аналитический	0.10	-
44	-	-	469191.71	1293294.36	Аналитический	0.10	-
45	-	-	469192.63	1293293.98	Аналитический	0.10	-
46	-	-	469193.01	1293293.06	Аналитический	0.10	-
39	-	-	469192.63	1293292.14	Аналитический	0.10	-

3. Сведения о характерных точках части (частей) границы объекта

Часть №

-	-	-	-	-	-	-	-
---	---	---	---	---	---	---	---

».