



Правовое управление правительства
Воронежской области

ЗАРЕГИСТРИРОВАНО

« 02 » 04 2024 г.

Регистрационный номер № 340

**МИНИСТЕРСТВО
АРХИТЕКТУРЫ И ГРАДОСТРОИТЕЛЬСТВА
ВОРОНЕЖСКОЙ ОБЛАСТИ**

ПРИКАЗ

20.03.2024

№ 45-01-04/96

г. Воронеж

**О внесении изменений в правила землепользования и застройки
Яменского сельского поселения Рамонского муниципального района
Воронежской области**

В соответствии с Градостроительным кодексом Российской Федерации, Федеральным законом от 06.10.2003 № 131-ФЗ «Об общих принципах организации местного самоуправления в Российской Федерации», законами Воронежской области от 07.07.2006 № 61-ОЗ «О регулировании градостроительной деятельности в Воронежской области», от 20.12.2018 № 173-ОЗ «О перераспределении полномочий по утверждению правил землепользования и застройки между органами местного самоуправления поселений Воронежской области, городского округа город Нововоронеж, Борисоглебского городского округа и исполнительными органами государственной власти Воронежской области», постановлением Правительства Воронежской области от 31.12.2014 № 1240 «Об утверждении Положения о министерстве архитектуры и градостроительства Воронежской области», на основании приказа департамента архитектуры и градостроительства Воронежской области от 08.12.2022 № 45-01-04/1225 «О подготовке проекта о внесении изменений в правила землепользования и застройки Яменского сельского поселения Рамонского муниципального

района Воронежской области», с учетом заключения о результатах публичных слушаний от 13.02.2024

п р и к а з ы в а ю:

1. Внести в правила землепользования и застройки Яменского сельского поселения Рамонского муниципального района Воронежской области, утвержденные приказом департамента архитектуры и градостроительства Воронежской области от 25.12.2019 № 45-01-04/892 «Об утверждении правил землепользования и застройки Яменского сельского поселения Рамонского муниципального района Воронежской области» (в редакции приказов департамента архитектуры и градостроительства Воронежской области от 04.08.2021 № 45-01-04/892, от 28.10.2022 № 45-01-04/1072, приказа министерства архитектуры и градостроительства Воронежской области от 27.12.2023 № 45-01-04/1328) (далее – Правила) следующие изменения:

1.1. В части I Правил:

1.1.1. Пункт 8 раздела 2 изложить в следующей редакции:

«8. Полномочия Уполномоченного органа по вопросам землепользования и застройки

Полномочия Уполномоченного органа по вопросам землепользования и застройки включают:

1) принятие решения о подготовке проекта Правил, принятие решения о подготовке проекта о внесении изменений в Правила и подготовка таких документов;

2) утверждение Правил, утверждение изменений в Правила;

3) утверждение состава и порядка деятельности комиссии по подготовке проекта Правил землепользования и застройки по вопросам, указанным в статьях 31, 33 ГрК РФ.».

1.1.2. В подпункте 1 пункта 9 раздела 2 слова «указанных в пункте 8» заменить словами «указанных в подпунктах 1-2 пункта 8».

1.1.3. В подпункте 1 пункта 11 раздела 3 слова «в Комиссию» заменить словами «, которое рассматривается в порядке, определенном статьей 39 ГрК РФ».

1.2. В пункте 17 части II Правил:

1.2.1. В подпункте 1 карту градостроительного зонирования территории Яменского сельского поселения Рамонского муниципального района Воронежской области изложить в редакции согласно приложению № 1 к настоящему приказу.

1.2.2. В подпункте 2 карту градостроительного зонирования с отображением зон с особыми условиями использования территории Яменского сельского поселения Рамонского муниципального района Воронежской области изложить в редакции согласно приложению № 2 к настоящему приказу.

1.2.3. Таблицу подпункта 2.1 изложить в следующей редакции:

«

№ п/п	Наименование ООПТ	Сведения о границах территории ООПТ	Сведения о границах охранной зоны ООПТ
1	Памятник природы областного значения «Урочище «Солодь»	Установлена постановлением Правительства Воронежской области от 25.03.2013 № 222 «Об утверждении границ и режимов особой охраны территорий отдельных памятников природы областного значения»	Установлена указом Губернатора Воронежской области от 30.08.2022 № 146-у «Об установлении охранных зон отдельных особо охраняемых природных территорий областного значения»
2	Памятник природы областного значения «Озеро Круглое»	Установлена постановлением Правительства Воронежской области от 28.06.2018 № 572 «О создании памятника природы областного значения «Озеро Круглое» и его охранной зоны»	Установлена постановлением Правительства Воронежской области от 28.06.2018 № 572 «О создании памятника природы областного значения «Озеро Круглое» и его охранной зоны»
3	Государственный комплексный природный заказник областного значения «Семилукский»	Установлена постановлением Правительства Воронежской области от 27.01.2014 № 61 «Об утверждении Положения о государственном комплексном природном заказнике областного значения «Семилукский»	Не установлена
4	Памятник природы областного значения «Чернышова гора»	Установлена постановлением Правительства Воронежской области от 11.11.2015 № 867	Не установлена

№ п/п	Наименование ООПТ	Сведения о границах территории ООПТ	Сведения о границах охранной зоны ООПТ
		«Об утверждении границ и режимов особой охраны территорий отдельных памятников природы областного значения»	

».

1.2.4. В подпункте 3 карту градостроительного зонирования с отображением зон приаэродромных территорий Яменского сельского поселения Рамонского муниципального района Воронежской области изложить в редакции согласно приложению № 3 к настоящему приказу.

1.3. В таблице пункта 22 части III Правил строку 7 исключить.

1.4. В приложении № 2 к Правилам:

1.4.1. Описание местоположения границ зоны застройки многоэтажными жилыми домами хутора Ветряк – Ж4/2 изложить в редакции согласно приложению № 4 к настоящему приказу.

1.4.2. Описание местоположения границ зоны застройки индивидуальными жилыми домами на территории комплексного устойчивого развития хутора Ветряк – Ж6/2 изложить в редакции согласно приложению № 5 к настоящему приказу.

1.4.3. Описание местоположения границ зоны инженерной и транспортной инфраструктуры на территории комплексного устойчивого развития хутора Ветряк – ИТ3/2 изложить в редакции согласно приложению № 6 к настоящему приказу.

2. Контроль исполнения настоящего приказа возложить на заместителя министра архитектуры и градостроительства Воронежской области – начальника отдела территориального планирования Беляеву С.М.

Министр архитектуры
и градостроительства
Воронежской области



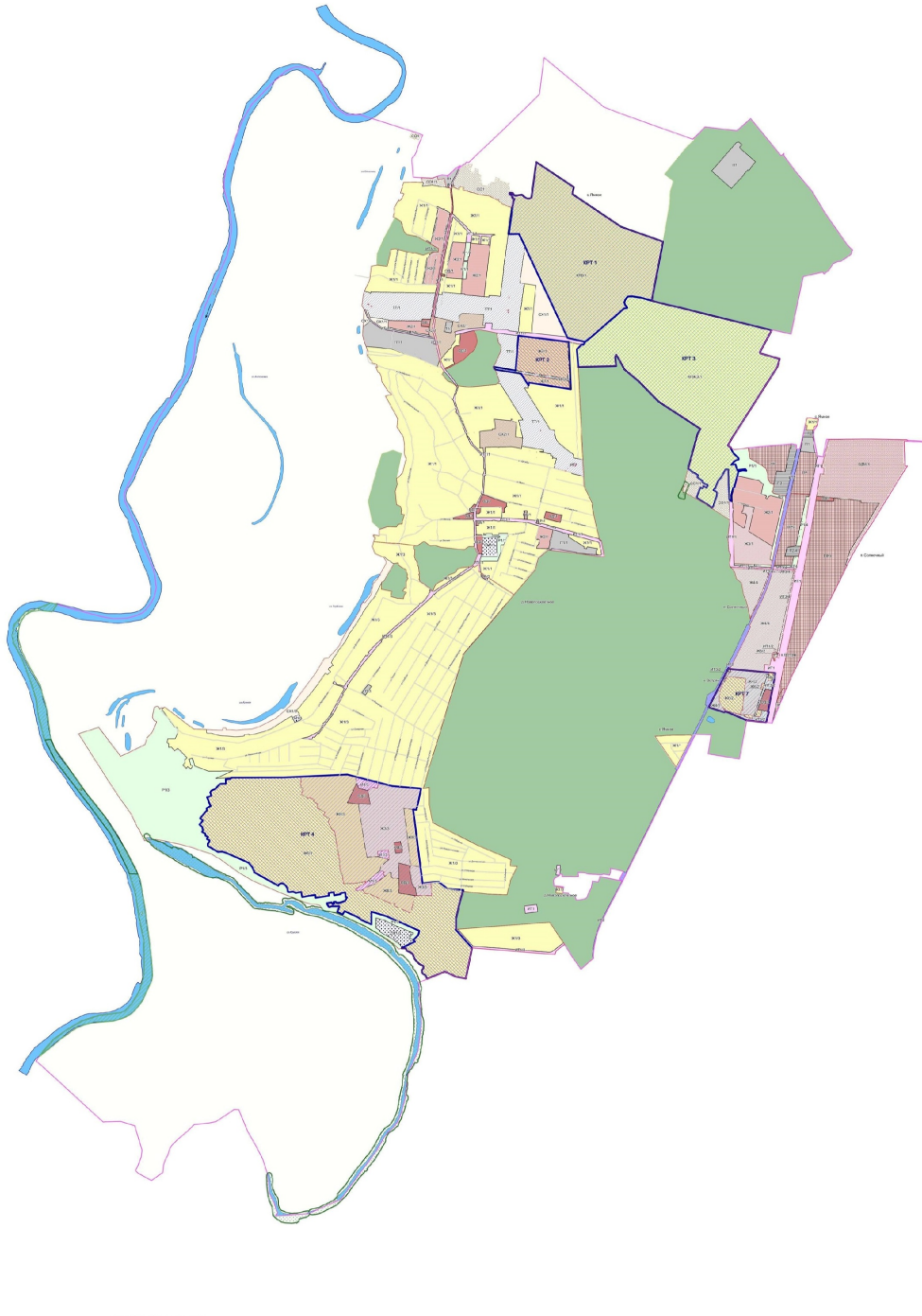
А.А. Еренков



ПРАВИЛА ЗЕМЛЕПОЛЬЗОВАНИЯ И ЗАСТРОЙКИ

Карта градостроительного зонирования территории

Яменского сельского поселения Рамонского муниципального района Воронежской области



УСЛОВНЫЕ ОБОЗНАЧЕНИЯ

Территориальные границы

- Граница сельского поселения
- Граница населенного пункта

Территории, для которых градостроительные регламенты не устанавливаются.

- Земли лесного фонда
- Земли, покрытые поверхностными водами
- Сельскохозяйственные угодья в составе земель сельскохозяйственного назначения

Особо охраняемые природные территории

- Территории, которые регламентируются положением об ООПТ

Территории, в границах которых предусматривается осуществление деятельности по комплексному развитию

Территориальные зоны

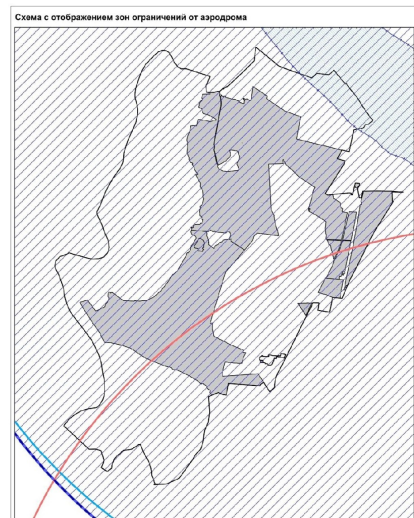
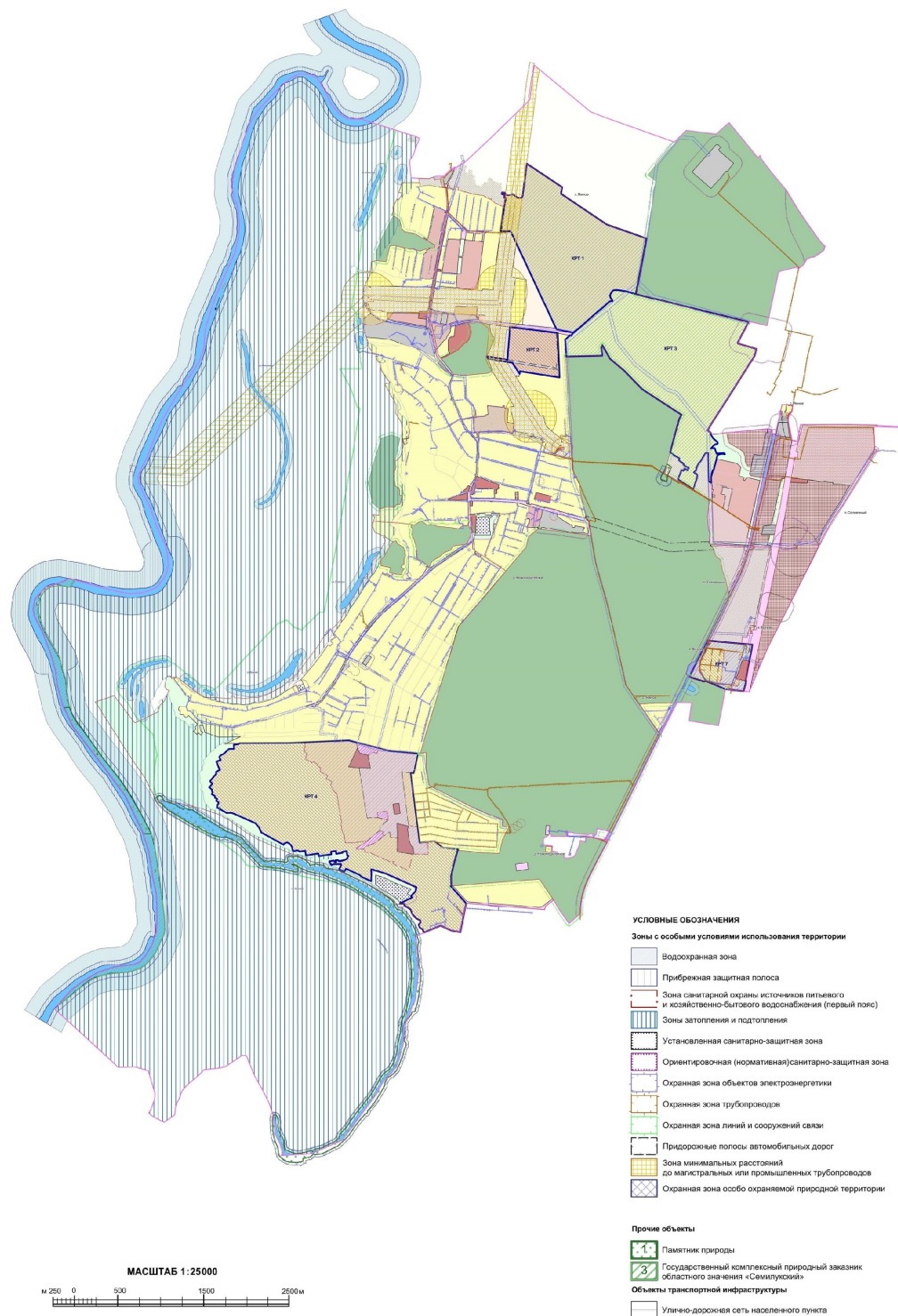
- Ж1.1** Зона застройки индивидуальными жилыми домами села Ямное
- Ж1.2** Зона застройки индивидуальными жилыми домами деревни Новопопелитное
- Ж2.1** Зона застройки малоэтажными многоквартирными жилыми домами села Ямное
- Ж3.1** Зона застройки среднеэтажными жилыми домами села Ямное
- Ж3.2** Зона застройки среднеэтажными жилыми домами деревни Новопопелитное
- Ж4.1** Зона застройки многоквартирными жилыми домами хутора Ветряк
- Ж4.2** Зона застройки многоквартирными жилыми домами посёлка Солнечный
- Ж5.2** Зона малоэтажной жилой застройки хутора Ветряк
- Ж6.2** Зона застройки индивидуальными жилыми домами на территории комплексного устойчивого развития хутора Ветряк
- Ж6.3** Зона застройки индивидуальными жилыми домами на территории комплексного устойчивого развития деревни Новопопелитное
- Ж6.4** Зона комплексной малоэтажной многоквартирной жилой застройки на территории комплексного устойчивого развития села Ямное
- Ж6.5** Зона застройки малоэтажными многоквартирными жилыми домами на территории комплексного устойчивого развития деревни Новопопелитное
- Ж6.6** Зона комплексной перспективной жилой застройки села Ямное
- Ж6.7** Зона комплексной перспективной застройки села Ямное
- ОД1.1** Общественно-деловая зона села Ямное
- ОД1.2** Общественно-деловая зона хутора Ветряк
- ОД1.3** Общественно-деловая зона деревни Новопопелитное
- ОД1.4** Общественно-деловая зона посёлка Солнечный
- ОДМ4** Зона многофункциональной общественно-деловой застройки посёлка Солнечный
- Р1.1** Зона рекреационного назначения природных территорий и защитного озеленения села Ямное
- Р1.2** Зона рекреационного назначения природных территорий и защитного озеленения деревни Новопопелитное
- Р1.4** Зона рекреационного назначения природных территорий и защитного озеленения посёлка Солнечный
- СХ1.1** Зона сельскохозяйственного использования в границах населенного пункта села Ямное
- СХ1.3** Зона сельскохозяйственного использования в границах населенного пункта деревни Новопопелитное
- СХ2.1** Зона сельскохозяйственного производства села Ямное
- ИТ1.1** Зона улиц, дорог, инженерной и транспортной инфраструктуры села Ямное
- ИТ1.2** Зона улиц, дорог, инженерной и транспортной инфраструктуры хутора Ветряк
- ИТ1.3** Зона улиц, дорог, инженерной и транспортной инфраструктуры деревни Новопопелитное
- ИТ1.4** Зона улиц, дорог, инженерной и транспортной инфраструктуры посёлка Солнечный
- ИТ1** Зона улиц, дорог, инженерной и транспортной инфраструктуры за границами населенных пунктов
- ИТ2** Зона железнодорожного транспорта за границами населенных пунктов
- ИТ3.1** Зона инженерной и транспортной инфраструктуры на территории комплексного устойчивого развития села Ямное
- ИТ3.2** Зона инженерной и транспортной инфраструктуры на территории комплексного устойчивого развития хутора Ветряк
- ИТ3.4** Зона инженерной и транспортной инфраструктуры на территории комплексного устойчивого развития посёлка Солнечный
- ИТ4** Зона инженерной инфраструктуры и коммунального обслуживания деревни Новопопелитное
- ИТ5** Зона трубопроводного транспорта села Ямное
- П1.1** Производственная зона села Ямное
- П1.3** Производственная зона деревни Новопопелитное
- П1** Производственная зона за границами населенных пунктов
- ПК1.1** Производственно-коммунальная зона посёлка Солнечный
- ПК** Производственно-коммунальная зона за границами населенных пунктов
- РР1.1** Зона предпринимательства села Ямное
- РР1.3** Зона предпринимательства деревни Новопопелитное
- РР1.4** Зона предпринимательства посёлка Солнечный
- РР** Зона предпринимательства за границами населенных пунктов
- СИ1.1** Зона ритуальных объектов села Ямное
- СИ1.3** Зона ритуальных объектов деревни Новопопелитное
- СО1.1** Зона садоводства и огородничества села Ямное
- СО1** Зона садоводства и огородничества за границами населенных пунктов

Объекты транспортной инфраструктуры

- Улицно-дорожная сеть населенного пункта



ПРАВИЛА ЗЕМЛЕПОЛЬЗОВАНИЯ И ЗАСТРОЙКИ
Карта градостроительного зонирования с отображением зон с особыми условиями использования территории
Яменского сельского поселения Рамонского муниципального района Воронежской области



- Приаэропортовая территория**
- ПОДЗОНА № 3 приаэропортовой территории аэродрома Воронеж (Чертовицкое) (международный аэропорт имени Петра I)
 - ПОДЗОНА № 4 приаэропортовой территории аэродрома Воронеж (Чертовицкое) (международный аэропорт имени Петра I)
 - ПОДЗОНА № 5 приаэропортовой территории аэродрома Воронеж (Чертовицкое) (международный аэропорт имени Петра I)
 - ПОДЗОНА № 6 приаэропортовой территории аэродрома Воронеж (Чертовицкое) (международный аэропорт имени Петра I)
 - ПОДЗОНА № 7 приаэропортовой территории аэродрома Воронеж (Чертовицкое) (международный аэропорт имени Петра I)
 - ПОДЗОНА № 8 приаэропортовой территории аэродрома Воронеж (Придача)

- Территориальные границы**
- Граница сельского поселения
 - Граница населенного пункта

- Территории, для которых градостроительные регламенты не устанавливаются.**
- Земли лесного фонда
 - Земли, покрытые поверхностными водами
 - Сельскохозяйственные угодья в составе земель сельскохозяйственного назначения

- Территории, в границах которых предусматривается осуществление деятельности по комплексному развитию**
- Зона противопожарных расстояний от границ застройки до лесных насаждений в лесничествах

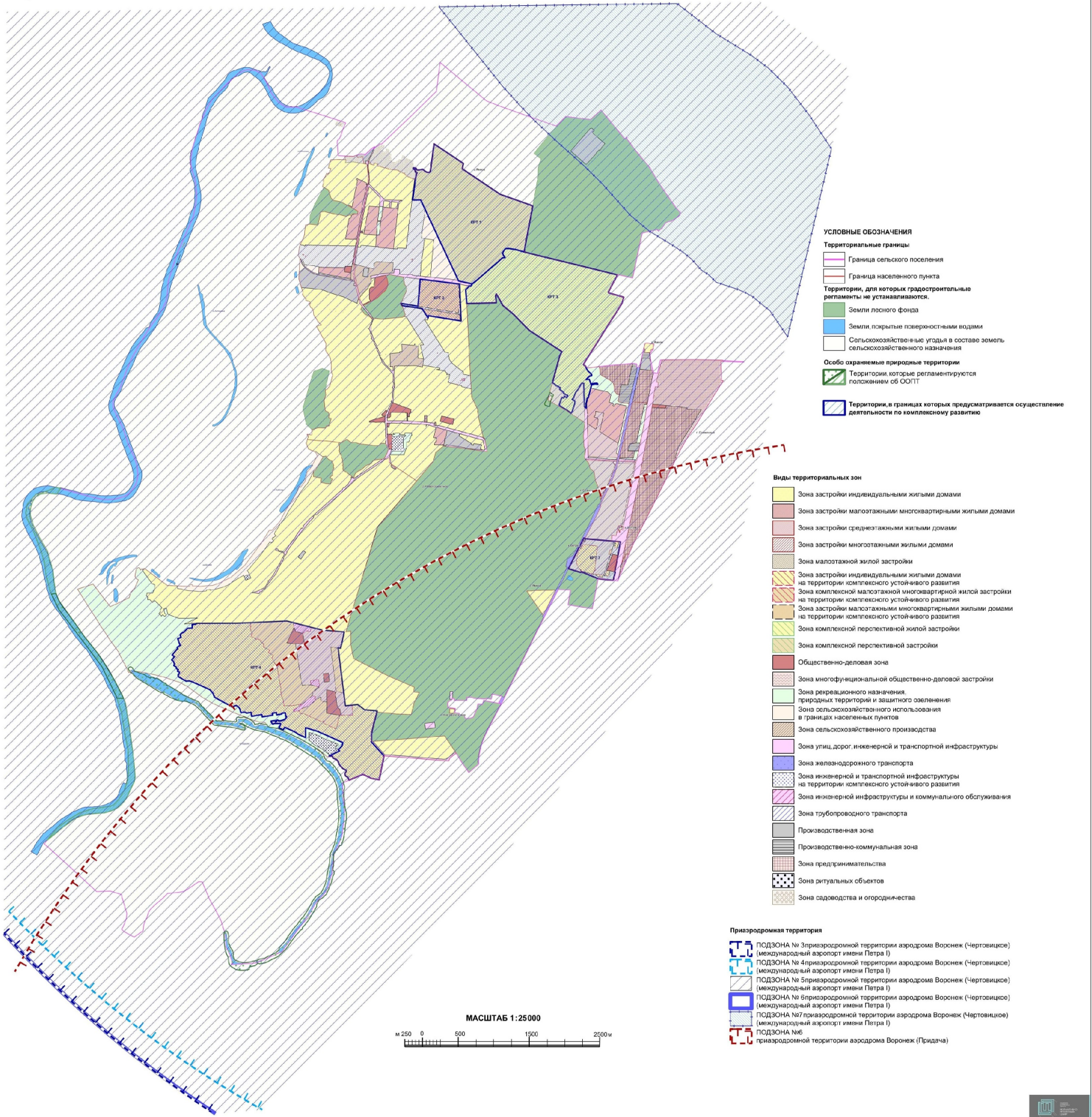
- Виды территориальных зон**
- Зона застройки индивидуальными жилыми домами
 - Зона застройки малоэтажными многоквартирными жилыми домами
 - Зона застройки среднетэтажными жилыми домами
 - Зона застройки многоэтажными жилыми домами
 - Зона малоэтажной жилой застройки
 - Зона застройки индивидуальными жилыми домами на территории комплексного устойчивого развития
 - Зона комплексной малоэтажной многоквартирной жилой застройки на территории комплексного устойчивого развития
 - Зона застройки малоэтажными многоквартирными жилыми домами на территории комплексного устойчивого развития
 - Зона комплексной перспективной жилой застройки
 - Зона комплексной перспективной застройки
 - Общественно-деловая зона
 - Зона многофункциональной общественно-деловой застройки
 - Зона рекреационного назначения, природных территорий и защитного озеленения
 - Зона сельскохозяйственного использования в границах населенных пунктов
 - Зона сельскохозяйственного производства
 - Зона улиц, дорог, инженерной и транспортной инфраструктуры
 - Зона живильно-дорожного транспорта
 - Зона инженерной и транспортной инфраструктуры на территории комплексного устойчивого развития
 - Зона инженерной инфраструктуры и коммунального обслуживания
 - Зона трубопроводного транспорта
 - Производственная зона
 - Производственно-коммунальная зона
 - Зона предпринимательства
 - Зона ритуальных объектов
 - Зона садоводства и огородничества





ПРАВИЛА ЗЕМЛЕПОЛЬЗОВАНИЯ И ЗАСТРОЙКИ

Карта градостроительного зонирования с отображением зон приаэродромных территорий
Яменского сельского поселения Рамонского муниципального района Воронежской области



«ОПИСАНИЕ МЕСТОПОЛОЖЕНИЯ ГРАНИЦ

Зона застройки многоэтажными жилыми домами хутора Ветряк – Ж4/2

(наименование объекта, местоположение границ которого описано
(далее - объект)

Раздел 1

Сведения об объекте		
№ п/п	Характеристики объекта	Описание характеристик
1	2	3
1	Местоположение объекта	Воронежская область, Рамонский муниципальный район, Яменское сельское поселение, хутор Ветряк
2	Площадь объекта ± величина погрешности определения площади (P ± Дельта P)	-
3	Иные характеристики объекта	-

Раздел 2

Сведения о местоположении границ объекта					
1. Система координат: -					
2. Сведения о характерных точках границ объекта					
Обозначение характерных точек границ	Координаты, м		Метод определения координат характерной точки	Средняя квадратическая погрешность положения характерной точки (Mt), м	Описание обозначения точки на местности (при наличии)
	X	Y			
1	2	3	4	5	6
-	-	-	-	-	-
3. Сведения о характерных точках части (частей) границы объекта					
Обозначение характерных точек части границы	Координаты, м		Метод определения координат характерной точки	Средняя квадратическая погрешность положения характерной точки (Mt), м	Описание обозначения точки на местности (при наличии)
	X	Y			
1	2	3	4	5	6
Часть №					
-	-	-	-	-	-

Раздел 3

Сведения о местоположении измененных (уточненных) границ объекта

1. Система координат: МСК - 36, зона 1

2. Сведения о характерных точках границ объекта

Обозначение характерных точек границ	Существующие координаты, м		Измененные (уточненные) координаты, м		Метод определения координат характерной точки	Средняя квадратическая погрешность положения характерной точки (Mt), м	Описание обозначения точки на местности (при наличии)
	X	Y	X	Y			
1	2	3	4	5	6	7	8
1	525754.08	1298640.43	-	-	Аналитический	0.10	-
2	525752.35	1298659.82	-	-	Аналитический	0.10	-
3	525748.80	1298699.60	-	-	Аналитический	0.10	-
4	525746.53	1298725.06	-	-	Аналитический	0.10	-
5	525744.27	1298750.40	-	-	Аналитический	0.10	-
6	525740.77	1298789.73	-	-	Аналитический	0.10	-
7	525738.48	1298815.34	-	-	Аналитический	0.10	-
8	525736.27	1298840.22	-	-	Аналитический	0.10	-
9	525732.69	1298880.32	-	-	Аналитический	0.10	-
10	525730.41	1298905.95	-	-	Аналитический	0.10	-
11	525728.22	1298930.48	-	-	Аналитический	0.10	-
12	525724.57	1298971.40	-	-	Аналитический	0.10	-
13	525722.33	1298996.57	-	-	Аналитический	0.10	-
14	525721.21	1299009.09	-	-	Аналитический	0.10	-
15	525720.14	1299021.41	-	-	Аналитический	0.10	-
16	525716.60	1299062.36	-	-	Аналитический	0.10	-
17	525695.49	1299059.53	-	-	Аналитический	0.10	-
18	525692.44	1299056.02	-	-	Аналитический	0.10	-
19	525692.83	1299051.00	-	-	Аналитический	0.10	-
20	525693.43	1299043.22	-	-	Аналитический	0.10	-
21	525695.29	1299019.17	-	-	Аналитический	0.10	-
22	525680.16	1299017.81	-	-	Аналитический	0.10	-
23	525678.29	1299038.40	-	-	Аналитический	0.10	-
24	525654.60	1299032.07	-	-	Аналитический	0.10	-
25	525630.77	1299025.50	-	-	Аналитический	0.10	-
26	525621.68	1299022.87	-	-	Аналитический	0.10	-
27	525619.86	1299022.34	-	-	Аналитический	0.10	-
28	525597.07	1299015.81	-	-	Аналитический	0.10	-
29	525600.26	1298987.54	-	-	Аналитический	0.10	-
30	525581.37	1298982.53	-	-	Аналитический	0.10	-
31	525575.50	1298980.98	-	-	Аналитический	0.10	-
32	525572.37	1298980.17	-	-	Картометрический	1.00	-
33	525548.87	1298974.14	-	-	Картометрический	1.00	-
34	525545.28	1298973.22	-	-	Аналитический	0.10	-
35	525534.89	1298970.55	-	-	Аналитический	0.10	-
36	525532.42	1298994.16	-	-	Аналитический	0.10	-
37	525502.53	1298983.80	-	-	Аналитический	0.10	-
38	525478.26	1298975.38	-	-	Аналитический	0.10	-
39	525471.47	1298973.03	-	-	Аналитический	0.10	-
40	525468.60	1298972.02	-	-	Аналитический	0.10	-
41	525447.76	1298964.74	-	-	Аналитический	0.10	-

1	2	3	4	5	6	7	8
42	525436.11	1298960.58	-	-	Аналитический	0.10	-
43	525412.39	1298951.91	-	-	Аналитический	0.10	-
44	525400.91	1298947.77	-	-	Аналитический	0.10	-
45	525388.78	1298943.41	-	-	Аналитический	0.10	-
46	525388.16	1298949.59	-	-	Аналитический	0.10	-
47	525253.70	1298899.61	-	-	Аналитический	0.10	-
48	525253.86	1298899.20	-	-	Аналитический	0.10	-
49	525251.71	1298898.38	-	-	Аналитический	0.10	-
50	525251.55	1298898.81	-	-	Аналитический	0.10	-
51	525245.57	1298896.59	-	-	Аналитический	0.10	-
52	525245.33	1298896.52	-	-	Аналитический	0.10	-
53	525242.49	1298895.74	-	-	Аналитический	0.10	-
54	525254.31	1298779.64	-	-	Аналитический	0.10	-
55	525255.72	1298779.77	-	-	Аналитический	0.10	-
56	525258.28	1298751.68	-	-	Аналитический	0.10	-
57	525301.64	1298756.45	-	-	Аналитический	0.10	-
58	525300.14	1298770.53	-	-	Аналитический	0.10	-
59	525325.10	1298772.98	-	-	Аналитический	0.10	-
60	525365.90	1298777.03	-	-	Аналитический	0.10	-
61	525404.82	1298780.73	-	-	Аналитический	0.10	-
62	525429.11	1298783.14	-	-	Аналитический	0.10	-
63	525453.55	1298785.46	-	-	Аналитический	0.10	-
64	525454.51	1298785.62	-	-	Аналитический	0.10	-
65	525460.04	1298786.56	-	-	Картометрический	1.00	-
66	525465.42	1298787.48	-	-	Аналитический	0.10	-
67	525489.76	1298789.85	-	-	Аналитический	0.10	-
68	525514.26	1298792.54	-	-	Аналитический	0.10	-
69	525553.93	1298796.70	-	-	Аналитический	0.30	-
70	525592.58	1298800.36	-	-	Аналитический	0.10	-
71	525618.30	1298802.80	-	-	Аналитический	0.10	-
72	525642.13	1298805.04	-	-	Аналитический	0.10	-
73	525651.99	1298806.78	-	-	Аналитический	0.10	-
74	525655.85	1298766.46	-	-	Аналитический	0.10	-
75	525657.24	1298766.60	-	-	Аналитический	0.10	-
76	525658.24	1298756.84	-	-	Аналитический	0.10	-
77	525656.80	1298756.70	-	-	Аналитический	0.10	-
78	525660.66	1298716.59	-	-	Аналитический	0.10	-
79	525664.55	1298676.21	-	-	Аналитический	0.10	-
80	525666.46	1298676.40	-	-	Аналитический	0.10	-
81	525667.45	1298666.74	-	-	Аналитический	0.10	-
82	525665.48	1298666.56	-	-	Аналитический	0.10	-
83	525669.43	1298625.50	-	-	Аналитический	0.10	-
84	525671.61	1298603.47	-	-	Аналитический	0.10	-
85	525719.12	1298625.02	-	-	Аналитический	0.10	-
86	525718.50	1298630.72	-	-	Аналитический	0.10	-
87	525718.03	1298635.54	-	-	Аналитический	0.10	-
1	525754.08	1298640.43	-	-	Аналитический	0.10	-
88	-	-	525765.86	1298616.50	Аналитический	0.10	-
89	-	-	525759.35	1298630.13	Аналитический	0.10	-
90	-	-	525523.62	1298523.11	Аналитический	0.10	-
91	-	-	525404.19	1298510.64	Аналитический	0.10	-

1	2	3	4	5	6	7	8
92	-	-	525288.27	1298582.40	Аналитический	0.10	-
93	-	-	525278.83	1298569.78	Аналитический	0.10	-
94	-	-	525333.38	1298399.61	Аналитический	0.10	-
88	-	-	525765.86	1298616.50	Аналитический	0.10	-
3.Сведения о характерных точках части (частей) границы объекта							
Часть №							
-	-	-	-	-	-	-	-




Раздел 4

План границ объекта




Масштаб 1:5000

Используемые условные знаки и обозначения:

- | | |
|---|---|
|  | границы территориальной зоны |
|  | границы муниципального образования |
|  | характерная точка границ территориальной зоны |

Руководитель БУВО «Нормативно-проектный центр»

Подпись  Ю.В.Шалыгина Дата « 20 » января 2023г.

Место для оттиска печати (при наличии) лица, составившего описание местоположения границ объекта



«ОПИСАНИЕ МЕСТОПОЛОЖЕНИЯ ГРАНИЦ

Зона застройки индивидуальными жилыми домами на территории комплексного устойчивого развития хутора Ветряк – Ж6/2

(наименование объекта, местоположение границ которого описано
(далее - объект)

Раздел 1

Сведения об объекте		
№ п/п	Характеристики объекта	Описание характеристик
1	2	3
1	Местоположение объекта	Воронежская область, Рамонский муниципальный район, Яменское сельское поселение, хутор Ветряк
2	Площадь объекта ± величина погрешности определения площади (P ± Дельта P)	-
3	Иные характеристики объекта	-

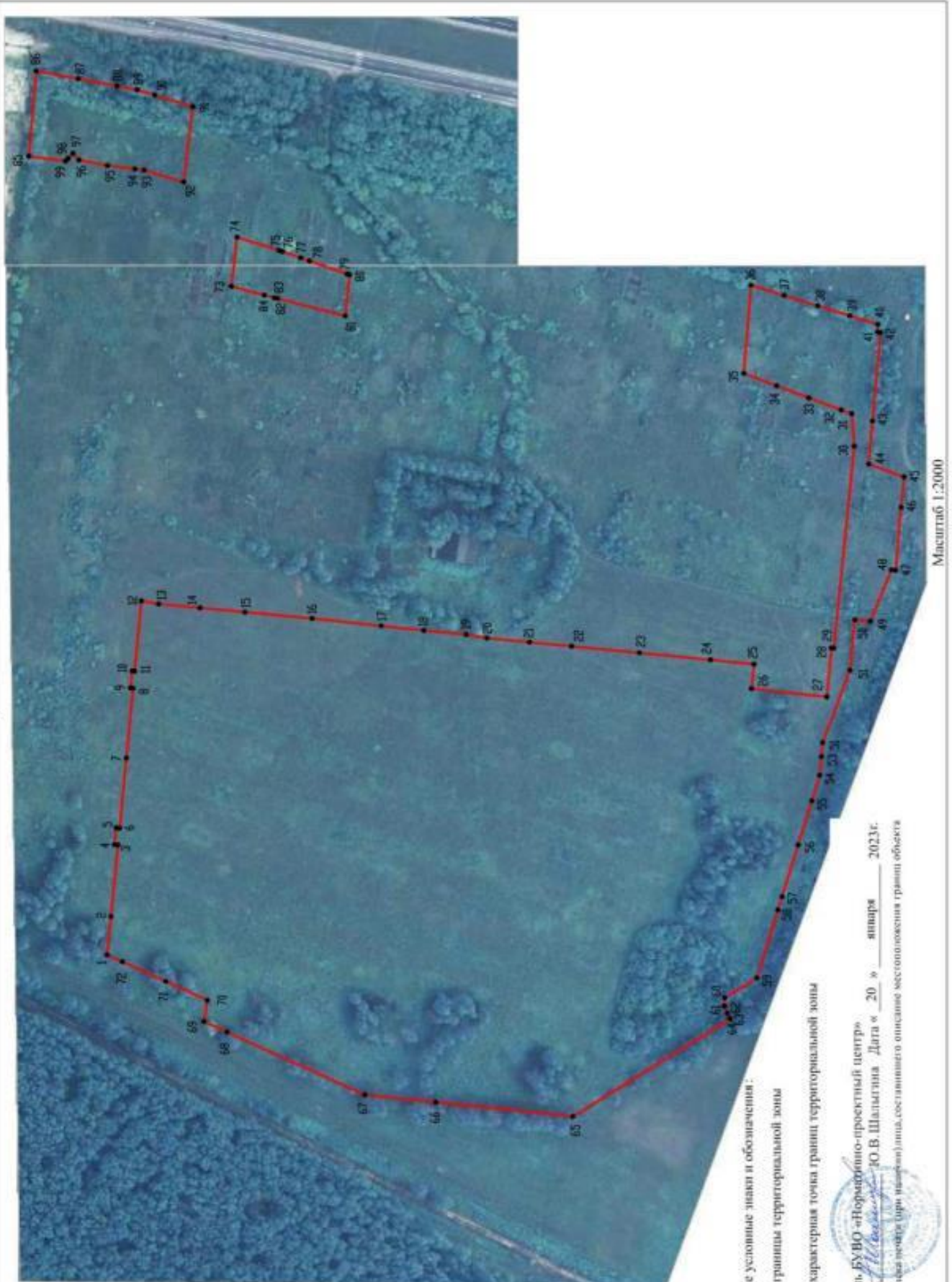
Раздел 2

Сведения о местоположении границ объекта					
1. Система координат: МСК - 36, зона 1					
2. Сведения о характерных точках границ объекта					
Обозначение характерных точек границ	Координаты, м		Метод определения координат характерной точки	Средняя квадратическая погрешность положения характерной точки (Mt), м	Описание обозначения точки на местности (при наличии)
	X	Y			
1	2	3	4	5	6
1	525671.61	1298603.47	Аналитический	0.10	-
2	525669.43	1298625.50	Аналитический	0.10	-
3	525665.48	1298666.56	Аналитический	0.10	-
4	525667.45	1298666.74	Аналитический	0.10	-
5	525666.46	1298676.40	Аналитический	0.10	-
6	525664.55	1298676.21	Аналитический	0.10	-
7	525660.66	1298716.59	Аналитический	0.10	-
8	525656.80	1298756.70	Аналитический	0.10	-
9	525658.24	1298756.84	Аналитический	0.10	-
10	525657.24	1298766.60	Аналитический	0.10	-
11	525655.85	1298766.46	Аналитический	0.10	-
12	525651.99	1298806.78	Аналитический	0.10	-
13	525642.13	1298805.04	Аналитический	0.10	-
14	525618.30	1298802.80	Аналитический	0.10	-
15	525592.58	1298800.36	Аналитический	0.10	-
16	525553.93	1298796.70	Аналитический	0.30	-
17	525514.26	1298792.54	Аналитический	0.10	-
18	525489.76	1298789.85	Аналитический	0.10	-
19	525465.42	1298787.48	Аналитический	0.10	-
20	525453.55	1298785.46	Аналитический	0.10	-
21	525429.11	1298783.14	Аналитический	0.10	-
22	525404.82	1298780.73	Аналитический	0.10	-
23	525365.90	1298777.03	Аналитический	0.10	-
24	525325.10	1298772.98	Аналитический	0.10	-
25	525300.14	1298770.53	Аналитический	0.10	-
26	525301.64	1298756.45	Аналитический	0.10	-
27	525258.28	1298751.68	Аналитический	0.10	-
28	525255.72	1298779.77	Аналитический	0.10	-
29	525254.31	1298779.64	Аналитический	0.10	-
30	525242.49	1298895.74	Аналитический	0.10	-
31	525244.07	1298914.32	Картометрический	1.00	-
32	525250.09	1298916.55	Картометрический	1.00	-
33	525268.68	1298923.45	Картометрический	1.00	-
34	525287.09	1298930.45	Аналитический	0.30	-
35	525306.05	1298937.57	Аналитический	0.10	-
36	525301.84	1298988.27	Аналитический	0.10	-
37	525282.84	1298982.37	Аналитический	0.30	-

1	2	3	4	5	6
38	525263.45	1298976.4	Картометрический	1.00	-
39	525245.13	1298970.66	Картометрический	1.00	-
40	525228.91	1298965.63	Аналитический	0.10	-
41	525229.28	1298961.36	Аналитический	0.10	-
42	525227.54	1298960.90	Аналитический	0.10	-
43	525232.09	1298910.21	Картометрический	1.00	-
44	525234.26	1298885.49	Аналитический	0.10	-
45	525213.90	1298878.00	Аналитический	0.20	-
46	525215.66	1298860.61	Аналитический	0.20	-
47	525218.79	1298824.33	Аналитический	0.20	-
48	525221.16	1298824.69	Картометрический	1.00	-
49	525233.29	1298795.12	Картометрический	1.00	-
50	525242.32	1298795.92	Аналитический	0.20	-
51	525245.00	1298767.00	Картометрический	1.00	-
52	525260.71	1298725.46	Аналитический	0.30	-
53	525261.40	1298717.41	Аналитический	0.30	-
54	525262.39	1298706.66	Аналитический	0.30	-
55	525266.94	1298691.98	Аналитический	0.30	-
56	525274.82	1298666.59	Аналитический	0.30	-
57	525284.04	1298636.92	Аналитический	0.30	-
58	525286.39	1298629.31	Аналитический	0.30	-
59	525298.50	1298590.24	Аналитический	0.30	-
60	525316.97	1298578.83	Картометрический	1.00	-
61	525317.00	1298574.00	Картометрический	1.00	-
62	525315.58	1298570.00	Картометрический	1.00	-
63	525314.00	1298567.00	Картометрический	1.00	-
64	525313.75	1298566.62	Картометрический	1.00	-
65	525404.19	1298510.64	Картометрический	1.00	-
66	525482.85	1298518.85	Картометрический	1.00	-
67	525523.62	1298523.11	Аналитический	0.10	-
68	525602.78	1298559.05	Аналитический	0.30	-
69	525616.06	1298565.27	Картометрический	1.00	-
70	525614.03	1298577.36	Аналитический	0.30	-
71	525637.92	1298588.18	Аналитический	0.30	-
72	525662.93	1298599.53	Аналитический	0.30	-
1	525671.61	1298603.47	Аналитический	0.10	-
73	525600.26	1298987.54	Аналитический	0.10	-
74	525597.07	1299015.81	Аналитический	0.10	-
75	525572.93	1299008.22	Аналитический	0.10	-
76	525571.05	1299007.57	Аналитический	0.10	-
77	525560.50	1299003.90	Аналитический	0.10	-
78	525555.50	1299002.17	Аналитический	0.10	-
79	525533.76	1298994.63	Аналитический	0.10	-
80	525532.42	1298994.16	Аналитический	0.10	-
81	525534.89	1298970.55	Аналитический	0.10	-
82	525573.75	1298980.53	Аналитический	0.10	-
83	525575.50	1298980.98	Аналитический	0.10	-

1	2	3	4	5	6
84	525581.37	1298982.53	Аналитический	0.10	-
73	525600.26	1298987.54	Аналитический	0.10	-
85	525716.60	1299062.36	Аналитический	0.30	-
86	525712.35	1299111.38	Аналитический	0.10	-
87	525688.33	1299106.84	Аналитический	0.30	-
88	525665.96	1299102.60	Аналитический	0.30	-
89	525654.42	1299100.42	Аналитический	0.10	-
90	525644.30	1299097.39	Аналитический	0.30	-
91	525622.42	1299090.84	Аналитический	0.30	-
92	525627.71	1299047.52	Аналитический	0.30	-
93	525650.47	1299054.34	Аналитический	0.30	-
94	525655.63	1299055.01	Картометрический	1.00	-
95	525671.44	1299057.06	Аналитический	0.30	-
96	525687.78	1299060.17	Аналитический	0.30	-
97	525691.31	1299064.00	Аналитический	0.30	-
98	525694.00	1299061.13	Картометрический	1.00	-
99	525695.49	1299059.53	Аналитический	0.30	-
85	525716.60	1299062.36	Аналитический	0.30	-
3. Сведения о характерных точках части (частей) границы объекта					
Обозначение характерных точек части границы	Координаты, м		Метод определения координат характерной точки	Средняя квадратическая погрешность положения характерной точки (Mt), м	Описание обозначения точки на местности (при наличии)
	X	Y			
1	2	3	4	5	6
Часть №					
-	-	-	-	-	-

Раздел 4
План границ объекта



Масштаб 1:20000

Используемые условные знаки и обозначения:

-  границы территориальной зоны
-  характеристическая точка границ территориальной зоны

Руководитель БУ ВО «Нормативно-проектный центр»
 Подпись  Ю.В. Шалыгина Дата « 20 » января 2023г.
 Место для отрыва прогнра (при наличии) лица, составившего описание местоположения границ объекта



«ОПИСАНИЕ МЕСТОПОЛОЖЕНИЯ ГРАНИЦ

Зона инженерной и транспортной инфраструктуры на территории комплексного
устойчивого развития хутора Ветряк – ИТЗ/2

(наименование объекта, местоположение границ которого описано
(далее - объект)

Раздел 1

Сведения об объекте		
№ п/п	Характеристики объекта	Описание характеристик
1	2	3
1	Местоположение объекта	Воронежская область, Рамонский муниципальный район, Яменское сельское поселение, хутор Ветряк
2	Площадь объекта ± величина погрешности определения площади (P ± Дельта P)	-
3	Иные характеристики объекта	-

Раздел 2

Сведения о местоположении границ объекта					
1. Система координат: МСК - 36, зона 1					
2. Сведения о характерных точках границ объекта					
Обозначение характерных точек границ	Координаты, м		Метод определения координат характерной точки	Средняя квадратическая погрешность положения характерной точки (Mt), м	Описание обозначения точки на местности (при наличии)
	X	Y			
1	2	3	4	5	6
1	525756.18	1298628.70	Картометрический	1.00	-
2	525754.81	1298632.20	Аналитический	0.10	-
3	525754.08	1298640.43	Аналитический	0.10	-
4	525718.03	1298635.54	Аналитический	0.10	-
5	525718.50	1298630.72	Аналитический	0.10	-
6	525719.12	1298625.02	Аналитический	0.10	-
7	525671.61	1298603.47	Аналитический	0.10	-
8	525662.93	1298599.53	Картометрический	1.00	-
9	525637.92	1298588.18	Картометрический	1.00	-
10	525614.03	1298577.36	Картометрический	1.00	-
11	525616.06	1298565.27	Картометрический	1.00	-
1	525756.18	1298628.70	Картометрический	1.00	-
12	525695.29	1299019.17	Аналитический	0.10	-
13	525693.43	1299043.22	Аналитический	0.10	-
14	525692.44	1299056.02	Аналитический	0.10	-
15	525695.49	1299059.53	Аналитический	0.10	-
16	525694.00	1299061.13	Аналитический	0.10	-
17	525691.31	1299064.00	Аналитический	0.10	-
18	525687.78	1299060.17	Аналитический	0.10	-
19	525671.44	1299057.06	Аналитический	0.10	-
20	525655.63	1299055.01	Аналитический	0.10	-
21	525650.47	1299054.34	Аналитический	0.10	-
22	525627.71	1299047.52	Аналитический	0.10	-
23	525622.42	1299090.84	Аналитический	0.10	-
24	525644.30	1299097.39	Аналитический	0.10	-
25	525654.42	1299100.42	Аналитический	0.10	-
26	525665.96	1299102.60	Аналитический	0.10	-
27	525688.33	1299106.84	Аналитический	0.10	-
28	525712.35	1299111.38	Картометрический	1.00	-
29	525711.23	1299132.50	Картометрический	1.00	-
30	525652.74	1299123.38	Аналитический	0.10	-
31	525546.69	1299102.45	Аналитический	0.10	-
32	525546.18	1299102.35	Аналитический	0.10	-
33	525505.24	1299094.27	Аналитический	0.10	-
34	525518.98	1299090.91	Аналитический	0.10	-
35	525520.32	1299089.53	Аналитический	0.10	-
36	525521.47	1299088.00	Аналитический	0.10	-

1	2	3	4	5	6
37	525523.06	1299085.27	Аналитический	0.10	-
38	525524.32	1299082.34	Аналитический	0.10	-
39	525525.01	1299080.13	Аналитический	0.10	-
40	525525.47	1299078.80	Аналитический	0.10	-
41	525533.90	1299037.75	Аналитический	0.10	-
42	525535.69	1299029.02	Аналитический	0.10	-
43	525536.02	1299027.73	Аналитический	0.10	-
44	525536.05	1299027.06	Аналитический	0.10	-
45	525535.94	1299026.36	Аналитический	0.10	-
46	525535.70	1299025.71	Аналитический	0.10	-
47	525535.41	1299025.10	Аналитический	0.10	-
48	525535.13	1299024.73	Аналитический	0.10	-
49	525534.71	1299024.27	Аналитический	0.10	-
50	525534.27	1299023.95	Аналитический	0.10	-
51	525533.34	1299023.43	Аналитический	0.10	-
52	525518.01	1299017.81	Аналитический	0.10	-
53	525519.64	1299013.43	Аналитический	0.10	-
54	525516.05	1299012.02	Аналитический	0.10	-
55	525509.83	1299009.87	Аналитический	0.10	-
56	525500.33	1299006.58	Аналитический	0.10	-
57	525496.26	1299005.16	Аналитический	0.10	-
58	525492.39	1299003.82	Аналитический	0.10	-
59	525489.68	1299002.89	Аналитический	0.10	-
60	525487.46	1299002.07	Аналитический	0.10	-
61	525479.39	1298999.12	Аналитический	0.10	-
62	525478.22	1298998.70	Аналитический	0.10	-
63	525464.50	1298993.69	Аналитический	0.10	-
64	525448.21	1298987.78	Аналитический	0.10	-
65	525440.68	1298985.05	Аналитический	0.10	-
66	525416.85	1298977.05	Аналитический	0.10	-
67	525393.80	1298969.01	Аналитический	0.10	-
68	525370.90	1298960.69	Аналитический	0.10	-
69	525348.64	1298952.48	Аналитический	0.10	-
70	525327.02	1298945.02	Аналитический	0.10	-
71	525306.05	1298937.57	Аналитический	0.10	-
72	525287.09	1298930.45	Картометрический	1.00	-
73	525268.68	1298923.45	Картометрический	1.00	-
74	525250.09	1298916.55	Картометрический	1.00	-
75	525244.07	1298914.32	Картометрический	1.00	-
76	525242.49	1298895.74	Аналитический	0.10	-
77	525245.33	1298896.52	Аналитический	0.10	-
78	525245.57	1298896.59	Аналитический	0.10	-
79	525251.55	1298898.81	Аналитический	0.10	-
80	525251.18	1298899.78	Картометрический	1.00	-
81	525253.33	1298900.60	Картометрический	1.00	-
82	525253.70	1298899.61	Аналитический	0.10	-
83	525388.16	1298949.59	Аналитический	0.10	-
84	525388.78	1298943.41	Аналитический	0.10	-

1	2	3	4	5	6
85	525412.39	1298951.91	Аналитический	0.10	-
86	525436.11	1298960.58	Аналитический	0.10	-
87	525447.76	1298964.74	Аналитический	0.10	-
88	525468.60	1298972.02	Аналитический	0.10	-
89	525471.47	1298973.03	Аналитический	0.10	-
90	525478.26	1298975.38	Аналитический	0.10	-
91	525502.53	1298983.80	Аналитический	0.10	-
92	525532.42	1298994.16	Аналитический	0.10	-
93	525533.76	1298994.63	Аналитический	0.10	-
94	525555.50	1299002.17	Аналитический	0.10	-
95	525560.50	1299003.90	Аналитический	0.10	-
96	525571.05	1299007.57	Аналитический	0.10	-
97	525572.93	1299008.22	Аналитический	0.10	-
98	525597.07	1299015.81	Аналитический	0.10	-
99	525619.86	1299022.34	Аналитический	0.10	-
100	525630.77	1299025.50	Аналитический	0.10	-
101	525654.60	1299032.07	Аналитический	0.10	-
102	525678.29	1299038.40	Аналитический	0.10	-
103	525680.16	1299017.81	Аналитический	0.10	-
12	525695.29	1299019.17	Аналитический	0.10	-
104	525663.41	1299041.13	Картометрический	1.00	-
105	525662.97	1299042.56	Картометрический	1.00	-
106	525660.77	1299041.89	Картометрический	1.00	-
107	525661.21	1299040.46	Аналитический	0.10	-
104	525663.41	1299041.13	Картометрический	1.00	-
108	525573.46	1299013.64	Картометрический	1.00	-
109	525572.95	1299015.06	Картометрический	1.00	-
110	525570.78	1299014.28	Картометрический	1.00	-
111	525571.29	1299012.86	Картометрический	1.00	-
108	525573.46	1299013.64	Картометрический	1.00	-
112	525492.87	1298984.59	Аналитический	0.10	-
113	525492.38	1298986.01	Аналитический	0.10	-
114	525490.21	1298985.27	Аналитический	0.10	-
115	525490.70	1298983.85	Аналитический	0.10	-
112	525492.87	1298984.59	Аналитический	0.10	-
116	525413.81	1298957.44	Аналитический	0.10	-
117	525413.32	1298958.86	Аналитический	0.10	-
118	525411.15	1298958.10	Аналитический	0.10	-
119	525411.64	1298956.68	Аналитический	0.10	-
116	525413.81	1298957.44	Аналитический	0.10	-
120	525335.16	1298930.13	Картометрический	1.00	-
121	525334.63	1298931.53	Картометрический	1.00	-
122	525332.48	1298930.71	Картометрический	1.00	-

1	2	3	4	5	6
123	525333.01	1298929.31	Картометрический	1.00	-
120	525335.16	1298930.13	Картометрический	1.00	-
124	525313.75	1298566.62	Картометрический	1.00	-
125	525314.00	1298567.00	Картометрический	1.00	-
126	525315.58	1298570.00	Картометрический	1.00	-
127	525317.00	1298574.00	Картометрический	1.00	-
128	525316.97	1298578.83	Картометрический	1.00	-
129	525298.50	1298590.24	Аналитический	0.10	-
130	525286.39	1298629.31	Аналитический	0.10	-
131	525284.04	1298636.92	Картометрический	1.00	-
132	525274.82	1298666.59	Картометрический	1.00	-
133	525266.94	1298691.98	Картометрический	1.00	-
134	525262.39	1298706.66	Картометрический	1.00	-
135	525261.40	1298717.41	Картометрический	1.00	-
136	525260.71	1298725.46	Картометрический	1.00	-
137	525245.00	1298767.00	Картометрический	1.00	-
138	525242.32	1298795.92	Картометрический	1.00	-
139	525233.29	1298795.12	Картометрический	1.00	-
140	525221.16	1298824.69	Картометрический	1.00	-
141	525218.79	1298824.33	Картометрический	1.00	-
142	525215.66	1298860.61	Картометрический	1.00	-
143	525213.90	1298878.00	Картометрический	1.00	-
144	525234.26	1298885.49	Аналитический	0.10	-
145	525232.09	1298910.21	Картометрический	1.00	-
146	525227.54	1298960.90	Аналитический	0.10	-
147	525229.28	1298961.36	Аналитический	0.10	-
148	525228.91	1298965.63	Аналитический	0.10	-
149	525245.13	1298970.66	Картометрический	1.00	-
150	525263.45	1298976.35	Картометрический	1.00	-
151	525282.84	1298982.37	Картометрический	1.00	-
152	525301.84	1298988.27	Аналитический	0.10	-
153	525300.65	1298992.69	Картометрический	1.00	-
154	525284.89	1299050.78	Аналитический	0.10	-
155	525282.58	1299059.30	Аналитический	0.10	-
156	525170.70	1299031.22	Картометрический	1.00	-
157	525167.28	1299030.55	Картометрический	1.00	-
158	525168.60	1299019.00	Картометрический	1.00	-
159	525169.05	1299019.08	Картометрический	1.00	-
160	525176.90	1298947.23	Аналитический	0.10	-
161	525184.70	1298899.95	Картометрический	1.00	-
162	525182.16	1298899.55	Картометрический	1.00	-
163	525185.07	1298873.85	Картометрический	1.00	-
164	525191.24	1298817.95	Картометрический	1.00	-
165	525215.71	1298759.39	Картометрический	1.00	-
166	525274.12	1298619.53	Картометрический	1.00	-
167	525287.28	1298581.10	Картометрический	1.00	-
168	525288.27	1298582.40	Картометрический	1.00	-

1	2	3	4	5	6
124	525313.75	1298566.62	Картометрический	1.00	-
3. Сведения о характерных точках части (частей) границы объекта					
Обозначение характерных точек части границы	Координаты, м		Метод определения координат характерной точки	Средняя квадратическая погрешность положения характерной точки (Mt), м	Описание обозначения точки на местности (при наличии)
	X	Y			
1	2	3	4	5	6
Часть №					
-	-	-	-	-	-

Рис. 4
План границ объекта



Наложены условные знаки и обозначения:

- границы территориальной зоны
- границы муниципального образования
- административная граница территориальной зоны
- 1.

Масштаб 1:2000

Руководитель БУРР «Исследования-оценочный центр»
 Подпись: *С.И. Билык* / С.И. Билык Дата: « 28 » апреля 2023г.
 Место для печати (подпись, печать) специалиста, осуществляющего подготовку картографических документов

