



**МИНИСТЕРСТВО
АРХИТЕКТУРЫ И ГРАДОСТРОИТЕЛЬСТВА
ВОРОНЕЖСКОЙ ОБЛАСТИ**

Правовое управление правительства
Воронежской области

ЗАРЕГИСТРИРОВАНО

« 15 » 04 2024 г.

Регистрационный номер № 436

ПРИКАЗ

05.04.2024

№ 45-01-04/122

г. Воронеж

**О внесении изменений в правила землепользования и застройки
Сончинского сельского поселения Каменского муниципального района
Воронежской области**

В соответствии с Градостроительным кодексом Российской Федерации, Федеральным законом от 06.10.2003 № 131-ФЗ «Об общих принципах организации местного самоуправления в Российской Федерации», законами Воронежской области от 07.07.2006 № 61-ОЗ «О регулировании градостроительной деятельности в Воронежской области», от 20.12.2018 № 173-ОЗ «О перераспределении полномочий по утверждению правил землепользования и застройки между органами местного самоуправления поселений Воронежской области, городского округа город Нововоронеж, Борисоглебского городского округа и исполнительными органами государственной власти Воронежской области», постановлением Правительства Воронежской области от 31.12.2014 № 1240 «Об утверждении Положения о министерстве архитектуры и градостроительства Воронежской области», на основании приказов департамента архитектуры и градостроительства Воронежской области от 17.11.2022 № 45-01-04/1168 «О подготовке проектов о внесении изменений в правила землепользования и застройки поселений Аннинского, Бобровского, Богучарского, Верхнехавского, Грибановского, Калачеевского, Каменского,

Нижнедевицкого, Новоусманского, Новохопёрского, Ольховатского, Острогожского, Павловского, Панинского, Петропавловского, Подгоренского, Рамонского, Репьёвского, Россошанского, Семилукского, Таловского, Терновского, Хохольского муниципальных районов Воронежской области», от 07.03.2023 № 45-01-04/144 «О подготовке проектов о внесении изменений в правила землепользования и застройки поселений Богучарского, Верхнемамонского, Верхнехавского, Калачеевского, Каменского, Кантемировского, Каширского, Лискинского, Нижнедевицкого, Новоусманского, Новохопёрского, Ольховатского, Острогожского, Павловского, Панинского, Подгоренского, Рамонского, Репьёвского, Аннинского, Воробьёвского, Петропавловского, Поворинского, Россошанского, Семилукского, Хохольского, Эртильского муниципальных районов Воронежской области» (в редакции приказов департамента архитектуры и градостроительства Воронежской области от 23.06.2023 № 45-01-04/569, от 25.09.2023 № 45-01-04/949, приказа министерства архитектуры и градостроительства Воронежской области от 17.11.2023 № 45-01-04/1158), с учетом заключений о результатах публичных слушаний от 25.10.2023 № 1, № 2, № 3, № 4, № 5

п р и к а з ы в а ю:

1. Внести в приказ департамента архитектуры и градостроительства Воронежской области от 15.06.2022 № 45-01-04/605 «Об утверждении правил землепользования и застройки Сончинского сельского поселения Каменского муниципального района Воронежской области» следующие изменения:

1.1. В преамбуле приказа:

1.1.1. Слово «правительства» заменить словом «Правительства».

1.1.2. Слова «Положения о департаменте» заменить словами «Положения о министерстве».

1.2. Пункт 3 изложить в следующей редакции:

«3. Контроль исполнения настоящего приказа возложить на заместителя министра архитектуры и градостроительства Воронежской

области – начальника отдела территориального планирования министерства архитектуры и градостроительства Воронежской области Беляеву С.М.».

1.3. В правилах землепользования и застройки Сончинского сельского поселения Каменского муниципального района Воронежской области (далее – Правила):

1.3.1. В части I Правил:

1.3.1.1. В пункте 1 раздела 1 части I Правил и далее по тексту слово «департамента» в соответствующем падеже заменить словом «министерства» в соответствующем падеже.

1.3.1.2. В подпункте 1 пункта 7 раздела 2 части I Правил слова «пунктом 6.1 статьи 26.3 Федерального закона от 06.10.1999 № 184-ФЗ «Об общих принципах организации законодательных (представительных) и исполнительных органов государственной власти субъектов Российской Федерации» заменить словами «частью 3 статьи 6 Федерального закона от 21.12.2021 № 414-ФЗ «Об общих принципах организации публичной власти в субъектах Российской Федерации».

1.3.1.3. Пункт 8 раздела 2 изложить в следующей редакции:

«8. Полномочия Уполномоченного органа по вопросам землепользования и застройки

Полномочия Уполномоченного органа по вопросам землепользования и застройки включают:

1) принятие решения о подготовке проекта Правил, принятие решения о подготовке проекта о внесении изменений в Правила и подготовка таких документов;

2) утверждение Правил, утверждение изменений в Правила;

3) утверждение состава и порядка деятельности комиссии по подготовке проекта Правил землепользования и застройки по вопросам, указанным в статьях 31, 33 ГрК РФ.».

1.3.1.4. В подпункте 1 пункта 9 раздела 2 слова «указанных в пункте 8» заменить словами «указанных в подпунктах 1-2 пункта 8».

1.3.1.5. В подпункте 1 пункта 11 раздела 3 слова «в Комиссию» заменить словами «, которое рассматривается в порядке, определенном статьей 39 ГрК РФ».

1.3.2. В пункте 17 части II Правил:

1.3.2.1. В подпункте 1 карту градостроительного зонирования территории Сончинского сельского поселения Каменского муниципального района Воронежской области изложить в редакции согласно приложению № 1 настоящему приказу.

1.3.2.2. В подпункте 2 карту градостроительного зонирования с отображением зон с особыми условиями использования территории Сончинского сельского поселения Каменского муниципального района Воронежской области изложить в редакции согласно приложению № 2 настоящему приказу.

1.3.2.3. После подпункта 2.1 дополнить подпунктом 2.2 следующего содержания:

«2.1. Каменский муниципальный район Воронежской области, согласно постановлению Правительства Воронежской области от 07.09.2022 № 606 «Об утверждении Перечня муниципальных образований Воронежской области, на территориях которых проходили боевые действия в период Великой Отечественной войны 1941 - 1945 годов и могут находиться непогребенные останки погибших при защите Отечества в период Великой Отечественной войны 1941 - 1945 годов», является территорией, на которой проходили боевые действия в период Великой Отечественной войны 1941 - 1945 годов и могут находиться непогребенные останки погибших при защите Отечества в период Великой Отечественной войны 1941 - 1945 годов.

В связи с этим, на территории Сончинского сельского поселения Каменского муниципального района Воронежской области необходимо обеспечивать соблюдение требований Закона Российской Федерации от

14.01.1993 № 4292-1 «Об увековечении памяти погибших при защите Отечества» и Закона Воронежской области от 29.04.2016 № 45-ОЗ «Об отдельных мерах по поддержке проведения поисковой работы на территории Воронежской области»».

1.3.3. В таблице подпункта 2 пункта 18 части II Правил строку двадцать третью исключить.

1.3.4. В пункте 21 части III Правил:

1.3.4.1. В подпункте 1:

1.3.4.1.1. Строки 1-3 таблицы изложить в следующей редакции:

«

1	2.1	Для индивидуального жилищного строительства	400	5000	50%	3 этажа*	3 метра**
2	2.3	Блокированная жилая застройка	80	3000	50%	3 этажа*	3 метра**; 0 метров – при примыкании к соседним зданиям
3	2.2	Для ведения личного подсобного хозяйства (приусадебный земельный участок)	300	5000	30%	3 этажа*	3 метра**

».

1.3.4.1.2. Дополнить таблицу после строки 3 строкой 31 следующего содержания:

«

3 ¹	2.7.2	Размещение гаражей для собственных нужд	не подлежат установлению				
----------------	-------	---	--------------------------	--	--	--	--

».

1.3.4.1.3. После таблицы дополнить абзацами следующего содержания:

«* для вспомогательных видов – 1 этаж;

** от вспомогательных видов – 1 метр.

Не допускается размещать со стороны улицы вспомогательные строения, за исключением гаражей. Допускается блокировка хозяйственных построек на смежных земельных участках по взаимному согласию домовладельцев с учетом требований пожарной безопасности.».

1.3.4.2. В подпункте 2:

1.3.4.2.1. Строку 30 таблицы изложить в следующей редакции:

«

30	2.1	Для индивидуального жилищного строительства	300	1000	50%	3 этажа*	3 метра**
----	-----	---	-----	------	-----	----------	-----------

».

1.3.4.2.2. Строки 32-33 таблицы изложить в следующей редакции:

«

32	2.2	Для ведения личного подсобного хозяйства (приусадебный земельный участок)	300	5000	40%	3 этажа*	3 метра**
33	2.3	Блокированная жилая застройка	80	3000	50%	3 этажа*	3 метра**; 0 метров – при примыкании к соседним зданиям

».

1.3.4.2.3. Дополнить таблицу после строки 35 строкой 35¹ следующего содержания:

«

35 ¹	2.7.2	Размещение гаражей для собственных нужд	не подлежат установлению				
-----------------	-------	---	--------------------------	--	--	--	--

».

1.3.4.2.4. После таблицы дополнить абзацами следующего содержания:

«* для вспомогательных видов – 1 этаж;

** от вспомогательных видов – 1 метр.

Не допускается размещать со стороны улицы вспомогательные строения, за исключением гаражей. Допускается блокировка хозяйственных построек на смежных земельных участках по взаимному согласию домовладельцев с учетом требований пожарной безопасности.».

1.3.4.3. Таблицу подпункта 4 после строки 8 дополнить строками 9-12 следующего содержания:

«

9	4.9.1.1	Заправка транспортных средств	не подлежат установлению			1 этаж	3 метра
10	4.9.1.2	Обеспечение дорожного отдыха	600	не подлежит установлению	45%	3 этажа	3 метра
11	4.9.1.3	Автомобильные мойки	не подлежат установлению			1 этаж	3 метра
12	4.9.1.4	Ремонт автомобилей	не подлежат установлению			1 этаж	3 метра

».

1.3.4.4. Таблицу подпункта 5 после строки 3 дополнить строками следующего содержания:

«

УСЛОВНО РАЗРЕШЕННЫЕ ВИДЫ ИСПОЛЬЗОВАНИЯ ЗЕМЕЛЬНЫХ УЧАСТКОВ И ОБЪЕКТОВ КАПИТАЛЬНОГО СТРОИТЕЛЬСТВА	
4	Не устанавливаются

».

1.3.4.5. В наименовании подпункта 6 слова «СХ1/4,» исключить.

1.3.5. В таблице пункта 22 части III Правил:

1.3.5.1. После строки 2 дополнить строкой 2¹ следующего содержания:

«

2 ¹	Охранная зона линий и сооружений связи	Постановление Правительства Российской Федерации от 09.06.1995 № 578 «Об утверждении Правил охраны линий и сооружений связи Российской Федерации»
----------------	--	---

».

1.3.5.2. После строки 4 дополнить строками 4¹-4² следующего содержания:

«

4 ¹	Водоохранная зона	Водный кодекс Российской Федерации
4 ²	Прибрежная защитная полоса	Водный кодекс Российской Федерации

».

1.3.6. Графу вторую строки 6 изложить в следующей редакции:

«Охранная зона геодезических пунктов государственной геодезической сети, нивелирных пунктов государственной нивелирной сети и гравиметрических пунктов государственной гравиметрической сети».

1.3.7. Описание местоположения границ зоны застройки индивидуальными жилыми домами села Сончино - Ж1/1 приложения № 1 к Правилам изложить в редакции согласно приложению № 3 к настоящему приказу.

1.3.8. В приложении 4 к Правилам:

1.3.8.1. Описание местоположения границ зоны застройки индивидуальными жилыми домами хутора Новиковский - Ж1/4 приложения

№ 4 к Правилам изложить в редакции согласно приложению № 4 к настоящему приказу.

1.3.8.2. Описание местоположения границ зоны сельскохозяйственного использования в границах населенного пункта хутора Новиковский - СХ1/4 признать утратившим силу.

1.3.9. В приложении № 6 к Правилам:

1.3.9.1. Описание местоположения границ зоны железнодорожного транспорта за границами населенных пунктов - ИТ2 изложить в редакции согласно приложению № 5 к настоящему приказу.

1.3.9.2. Описание местоположения границ зоны сельскохозяйственного производства за границами населенных пунктов - СХ2 изложить в редакции согласно приложению № 6 к настоящему приказу.

2. Контроль исполнения настоящего приказа оставляю за собой.

Заместитель министра архитектуры и градостроительства Воронежской области –
начальник отдела территориального планирования министерства архитектуры и градостроительства Воронежской области



С.М. Беяева

ПРАВИЛА ЗЕМЛЕПОЛЬЗОВАНИЯ И ЗАСТРОЙКИ

Карта градостроительного зонирования территории Сончинского сельского поселения
Каменского муниципального района Воронежской области



УСЛОВНЫЕ ОБОЗНАЧЕНИЯ

Территориальные границы

- Граница сельского поселения
- Граница населенного пункта
- Граница охотничьего участка

Территории, для которых градостроительные регламенты не устанавливаются

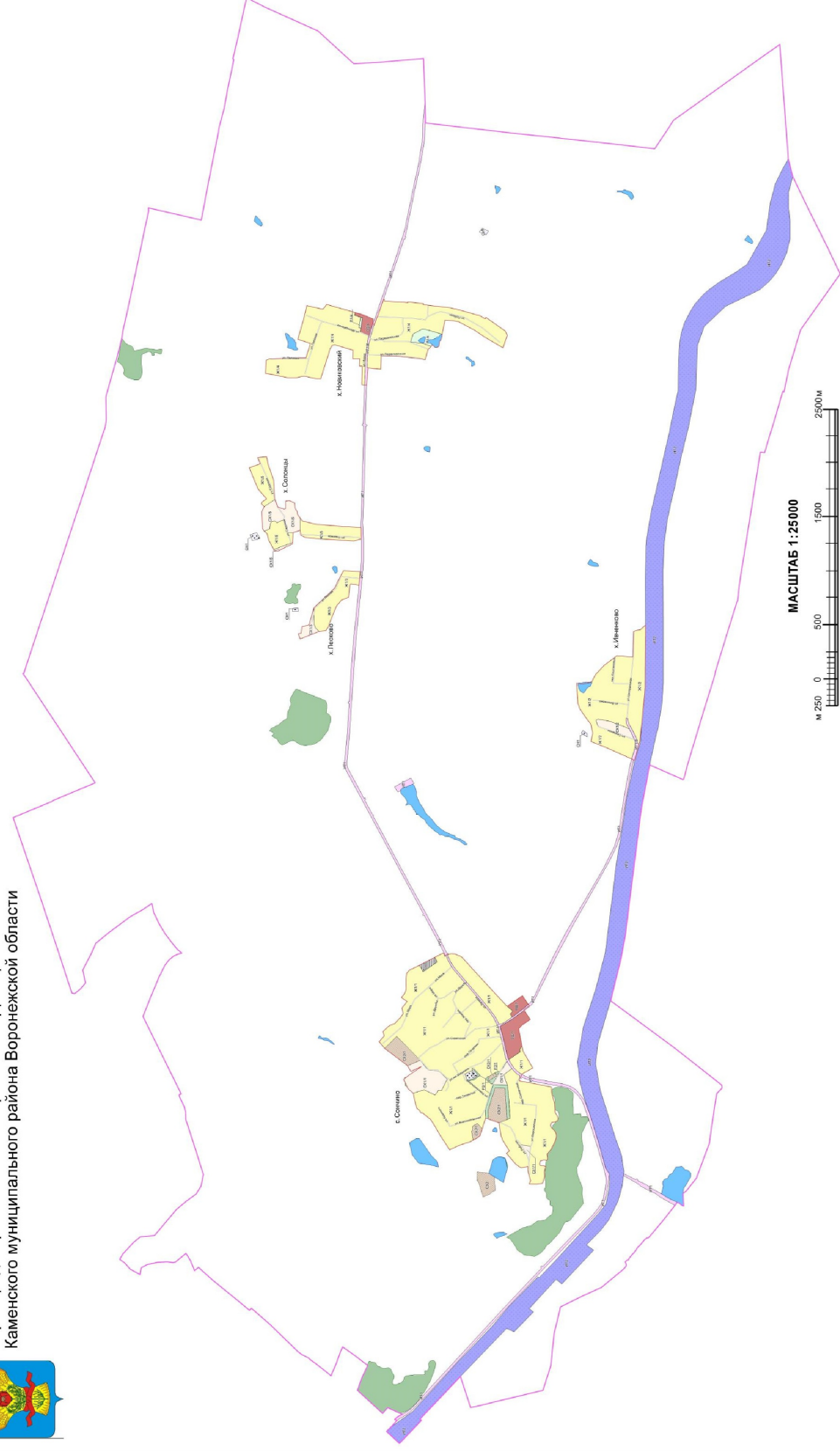
- Земли, подпадающие под действие законодательства Российской Федерации о государственном оборонном заказе
- Земли, подпадающие под действие законодательства Российской Федерации о государственном оборонном заказе
- Земли лесного фонда

Территориальные зоны

- Ж111 Зона застройки индивидуальными жилыми домами села Сончино
- Ж112 Зона застройки индивидуальными жилыми домами курорта Ивельское
- Ж113 Зона застройки индивидуальными жилыми домами курорта Лисово
- Ж114 Зона застройки индивидуальными жилыми домами курорта Новиковский
- Ж115 Зона застройки индивидуальными жилыми домами курорта Солоницы
- ОД111 Общественно-деловая зона села Сончино
- ОД112 Общественно-деловая зона курорта Новиковский
- П114 Производственно-коммунальные зоны села Сончино
- Р114 Зона рекреационного назначения - участка отдыха курорта Новиковский
- Р211 Зона рекреационной и защитной озеленения села Сончино
- СХ111 Зона сельскохозяйственного использования в границах населенного пункта села Сончино
- СХ112 Зона сельскохозяйственного использования в границах населенного пункта курорта Ивельское
- СХ113 Зона сельскохозяйственного использования в границах населенного пункта курорта Лисово
- СХ114 Зона сельскохозяйственного использования в границах населенного пункта курорта Солоницы
- СХ211 Зона сельскохозяйственного производства села Сончино
- ИТ111 Зона улиц, дорог инженерной и транспортной инфраструктуры села Сончино
- ИТ112 Зона улиц, дорог инженерной и транспортной инфраструктуры курорта Ивельское
- ИТ113 Зона улиц, дорог инженерной и транспортной инфраструктуры курорта Лисово
- ИТ114 Зона улиц, дорог инженерной и транспортной инфраструктуры курорта Новиковский
- ИТ115 Зона улиц, дорог инженерной и транспортной инфраструктуры курорта Солоницы
- ИТ2 Зона инженерно-технических объектов за границами населенных пунктов
- ИТ3 Зона инженерно-технических объектов села Сончино
- ИТ4 Зона инженерно-технических объектов курорта Ивельское
- ИТ5 Зона инженерно-технических объектов курорта Лисово
- ИТ6 Зона инженерно-технических объектов курорта Новиковский
- ИТ7 Зона инженерно-технических объектов курорта Солоницы

Объекты транспортной инфраструктуры

- Зона ритуальных объектов за границами населенных пунктов
- Улицы, дорожная сеть, населенного пункта



МАСШТАБ 1:25000



Министерство
архитектуры и
градостроительства
Воронежской области

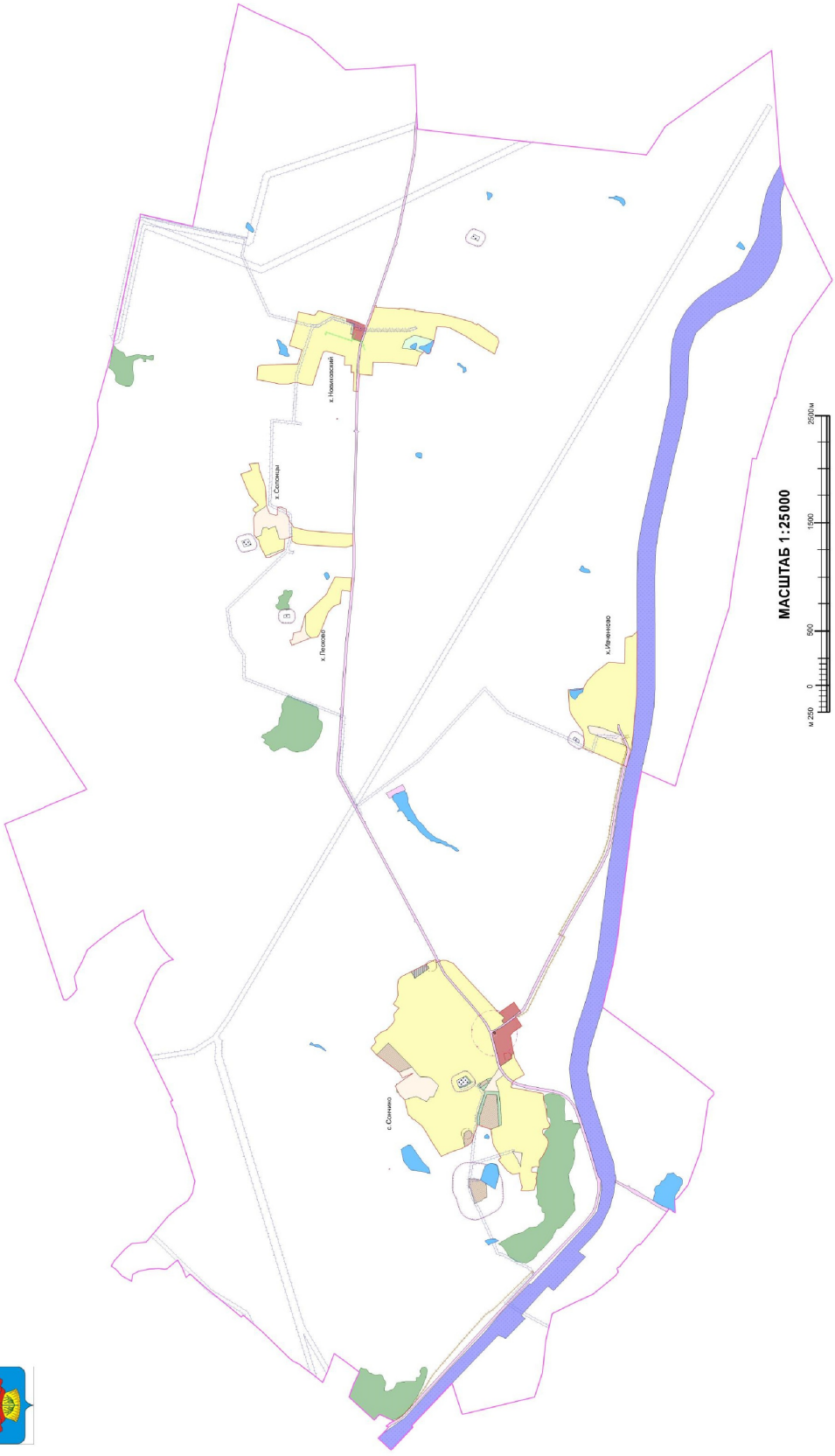
ПРАВИЛА ЗЕМЛЕПОЛЬЗОВАНИЯ И ЗАСТРОЙКИ

Карта градостроительного зонирования с отображением зон с особыми условиями использования территории
Сончинского сельского поселения Каменского муниципального района Воронежской области



КЛЮЧНЫЕ ОБОЗНАЧЕНИЯ

Территориальные границы	
	Граница сельского поселения
	Граница населенного пункта
	Границы зон с особыми условиями использования территории
	Земли, занятые коммунальными объектами
	Сельскохозяйственные угодья в составе земель сельскохозяйственного назначения
	Земли лесного фонда
	Виды территориальных зон
	Зона застройки индивидуальными жилыми домами
	Общественно-деловая зона
	Производственно-коммунальная зона
	Зона рекреационного назначения - объект охраны
	Зона природной территории и защитного озеленения
	Зона сельскохозяйственного использования в границах населенных пунктов
	Зона сельскохозяйственного производства
	Зона размещения линейных объектов
	Зона железнодорожного и транспортной инфраструктуры
	Зона железнодорожного транспорта
	Зона дачных участков
	Зоны с особыми условиями использования территории
	Водооградная зона
	Прибрежная защитная полоса
	Зона санитарной охраны источников питьевого и хозяйственно-бытового водоснабжения (первый пояс)
	Охранная зона (объекта) (санитарно-защитная зона)
	Охранная зона объектов электроэнергетики
	Охранная зона трубопровода
	Охранная зона линий и сооружений связи
	Защитная зона объектов культурного наследия
	Охранная зона государственного культурного наследия
	Охранная зона государственного культурного наследия (муниципального культурного достояния)
	Охранная зона объектов культурного наследия государственной собственности
	Охранная зона объектов культурного наследия муниципальной собственности
	Прочие объекты
	Объект культурного наследия



МАСШТАБ 1 : 25 000



Приложение № 3
к приказу министерства
архитектуры и градостроительства
Воронежской области
от 05.04.2024 № 45-01-04/122

« ГРАФИЧЕСКОЕ ОПИСАНИЕ

местоположения границ

Зона застройки индивидуальными жилыми домами села Сончино - Ж1/1

(наименование объекта, местоположение границ которого описано
(далее - объект)

Раздел 1

Сведения об объекте		
№ п/п	Характеристики объекта	Описание характеристик
1	2	3
1	Местоположение объекта	Воронежская область, Каменский муниципальный район, Сончинское сельское поселение, село Сончино
2	Площадь объекта ± величина погрешности определения площади (P ± Дельта P)	-
3	Иные характеристики объекта	-

Раздел 2

Сведения о местоположении границ объекта					
1. Система координат: -					
2. Сведения о характерных точках границ объекта					
Обозначение характерных точек границ	Координаты, м		Метод определения координат характерной точки	Средняя квадратическая погрешность положения характерной точки (Mt), м	Описание обозначения точки на местности (при наличии)
	X	Y			
1	2	3	4	5	6
-	-	-	-	-	-
3. Сведения о характерных точках части (частей) границы объекта					
Обозначение характерных точек части границы	Координаты, м		Метод определения координат характерной точки	Средняя квадратическая погрешность положения характерной точки (Mt), м	Описание обозначения точки на местности (при наличии)
	X	Y			
1	2	3	4	5	6
Часть №					
-	-	-	-	-	-

Раздел 3

Сведения о местоположении измененных (уточненных) границ объекта							
1. Система координат: МСК - 36, зона 1							
2. Сведения о характерных точках границ объекта							
Обозначение характерных точек границ	Существующие координаты, м		Измененные (уточненные) координаты, м		Метод определения координат характерной точки	Средняя квадратиче- ская погреш- ность положен ия характер- ной точки (Mт), м	Описание обозначен ия точки на местности (при наличии)
	X	Y	X	Y			
1	2	3	4	5	6	7	8
1	405486.52	1321418.45	-	-	Картометрический	1.00	-
2	405582.48	1321568.57	-	-	Картометрический	1.00	-
3	405610.76	1321617.89	-	-	Картометрический	1.00	-
4	405625.77	1321644.06	-	-	Картометрический	1.00	-
5	405659.69	1321695.44	-	-	Картометрический	1.00	-
6	-	-	405738.21	1321760.49	Картометрический	1.00	-
7	-	-	405745.14	1321754.91	Картометрический	1.00	-
8	-	-	405763.10	1321781.11	Картометрический	1.00	-
9	405788.21	1321801.92	-	-	Картометрический	1.00	-
10	405820.48	1321936.42	-	-	Картометрический	1.00	-
11	405717.40	1321969.13	-	-	Картометрический	1.00	-
12	405618.63	1321920.71	-	-	Картометрический	1.00	-
13	405597.24	1321948.61	-	-	Картометрический	1.00	-
14	405589.96	1321966.14	-	-	Картометрический	1.00	-
15	405558.58	1321962.35	-	-	Картометрический	1.00	-
16	405509.02	1322065.56	-	-	Картометрический	1.00	-
17	405572.64	1322130.94	-	-	Картометрический	1.00	-
18	405597.32	1322145.38	-	-	Картометрический	1.00	-
19	405678.67	1322149.25	-	-	Картометрический	1.00	-
20	405705.78	1322177.34	-	-	Картометрический	1.00	-
21	405754.20	1322237.38	-	-	Картометрический	1.00	-
22	405970.36	1322457.21	-	-	Картометрический	1.00	-
23	406079.49	1322347.43	-	-	Картометрический	1.00	-
24	406131.82	1322408.53	-	-	Картометрический	1.00	-
25	406084.25	1322461.39	-	-	Картометрический	1.00	-
26	406097.33	1322500.05	-	-	Картометрический	1.00	-
27	406079.14	1322518.81	-	-	Картометрический	1.00	-
28	406038.61	1322554.76	-	-	Картометрический	1.00	-

1	2	3	4	5	6	7	8
29	405982.94	1322579.82	-	-	Картометрический	1.00	-
30	405977.29	1322587.48	-	-	Картометрический	1.00	-
31	405948.17	1322616.42	-	-	Картометрический	1.00	-
32	405938.99	1322625.60	-	-	Картометрический	1.00	-
33	405911.52	1322665.88	-	-	Картометрический	1.00	-
34	405921.90	1322717.77	-	-	Картометрический	1.00	-
35	405874.12	1322777.39	-	-	Картометрический	1.00	-
36	405927.36	1322812.73	-	-	Картометрический	1.00	-
37	405902.12	1322842.56	-	-	Картометрический	1.00	-
38	405890.77	1322872.46	-	-	Картометрический	1.00	-
39	405882.84	1322893.05	-	-	Картометрический	1.00	-
40	405885.48	1322969.50	-	-	Картометрический	1.00	-
41	405884.37	1323000.79	-	-	Картометрический	1.00	-
42	405878.10	1323037.96	-	-	Картометрический	1.00	-
43	405848.95	1323067.13	-	-	Картометрический	1.00	-
44	405790.14	1323094.66	-	-	Картометрический	1.00	-
45	405760.81	1323109.77	-	-	Картометрический	1.00	-
46	405728.17	1323050.93	-	-	Картометрический	1.00	-
47	405597.65	1323138.84	-	-	Картометрический	1.00	-
48	405620.07	1323182.33	-	-	Картометрический	1.00	-
49	405541.84	1323222.67	-	-	Картометрический	1.00	-
50	405534.81	1323206.57	-	-	Картометрический	1.00	-
51	405531.40	1323197.36	-	-	Картометрический	1.00	-
52	405529.24	1323191.52	-	-	Картометрический	1.00	-
53	405521.53	1323193.83	-	-	Картометрический	1.00	-
54	405518.12	1323192.28	-	-	Картометрический	1.00	-
55	405483.60	1323124.09	-	-	Картометрический	1.00	-
56	405464.52	1323091.62	-	-	Картометрический	1.00	-
57	405449.95	1323070.19	-	-	Картометрический	1.00	-
58	405437.02	1323057.26	-	-	Картометрический	1.00	-
59	405330.50	1322931.20	-	-	Картометрический	1.00	-
60	405322.30	1322922.92	-	-	Картометрический	1.00	-
61	405188.59	1322766.68	-	-	Картометрический	1.00	-
62	405115.45	1322676.88	-	-	Картометрический	1.00	-
63	405082.99	1322628.72	-	-	Картометрический	1.00	-
64	405045.68	1322556.07	-	-	Картометрический	1.00	-
65	405039.44	1322538.32	-	-	Картометрический	1.00	-
66	405037.59	1322531.67	-	-	Картометрический	1.00	-
67	405024.19	1322483.38	-	-	Картометрический	1.00	-
68	405007.45	1322411.87	-	-	Картометрический	1.00	-
69	404996.79	1322373.04	-	-	Картометрический	1.00	-
70	404970.58	1322257.23	-	-	Картометрический	1.00	-

1	2	3	4	5	6	7	8
71	404958.86	1322228.92	-	-	Картометрический	1.00	-
72	404984.84	1322188.90	-	-	Картометрический	1.00	-
73	404992.54	1322173.78	-	-	Картометрический	1.00	-
74	405000.81	1322160.82	-	-	Картометрический	1.00	-
75	405023.82	1322137.05	-	-	Картометрический	1.00	-
76	405042.03	1322134.73	-	-	Картометрический	1.00	-
77	405070.15	1322123.45	-	-	Картометрический	1.00	-
78	405088.53	1322112.91	-	-	Картометрический	1.00	-
79	405105.13	1322101.61	-	-	Картометрический	1.00	-
80	405127.55	1322087.97	-	-	Картометрический	1.00	-
81	405133.64	1322094.64	-	-	Картометрический	1.00	-
82	405153.98	1322067.13	-	-	Картометрический	1.00	-
83	405152.04	1322062.29	-	-	Картометрический	1.00	-
84	405133.26	1322044.47	-	-	Картометрический	1.00	-
85	405104.01	1322024.14	-	-	Картометрический	1.00	-
86	405094.13	1322022.78	-	-	Картометрический	1.00	-
87	405084.83	1322015.61	-	-	Картометрический	1.00	-
88	405128.44	1321886.48	-	-	Картометрический	1.00	-
89	405158.21	1321782.26	-	-	Картометрический	1.00	-
90	405155.62	1321708.62	-	-	Картометрический	1.00	-
91	405186.47	1321610.55	-	-	Картометрический	1.00	-
92	405232.56	1321660.51	-	-	Картометрический	1.00	-
93	405271.83	1321636.76	-	-	Картометрический	1.00	-
94	405276.82	1321626.98	-	-	Картометрический	1.00	-
95	405276.19	1321598.81	-	-	Картометрический	1.00	-
96	405283.94	1321587.96	-	-	Картометрический	1.00	-
97	405269.22	1321507.76	-	-	Картометрический	1.00	-
98	405301.21	1321490.67	-	-	Картометрический	1.00	-
99	405393.81	1321461.13	-	-	Картометрический	1.00	-
1	405486.52	1321418.45	-	-	Картометрический	1.00	-
100	405321.13	1322046.99	-	-	Картометрический	1.00	-
101	405324.52	1322057.14	-	-	Картометрический	1.00	-
102	405345.69	1322112.70	-	-	Картометрический	1.00	-
103	405265.63	1322152.75	-	-	Картометрический	1.00	-
104	405259.15	1322156.61	-	-	Картометрический	1.00	-
105	405205.69	1322101.22	-	-	Картометрический	1.00	-
106	405218.09	1322091.54	-	-	Картометрический	1.00	-
107	405261.86	1322059.77	-	-	Картометрический	1.00	-
100	405321.13	1322046.99	-	-	Картометрический	1.00	-
108	405032.96	1322572.47	-	-	Картометрический	1.00	-

1	2	3	4	5	6	7	8
109	405068.01	1322637.36	-	-	Картометрический	1.00	-
110	405102.77	1322685.61	-	-	Картометрический	1.00	-
111	405176.44	1322776.88	-	-	Картометрический	1.00	-
112	405308.02	1322930.07	-	-	Картометрический	1.00	-
113	405428.64	1323072.51	-	-	Картометрический	1.00	-
114	405451.39	1323100.77	-	-	Картометрический	1.00	-
115	405465.92	1323124.47	-	-	Картометрический	1.00	-
116	405490.26	1323170.96	-	-	Картометрический	1.00	-
117	405501.96	1323197.81	-	-	Картометрический	1.00	-
118	405501.63	1323203.01	-	-	Картометрический	1.00	-
119	405495.77	1323206.06	-	-	Картометрический	1.00	-
120	405497.56	1323210.26	-	-	Картометрический	1.00	-
121	405470.18	1323216.72	-	-	Картометрический	1.00	-
122	405469.27	1323216.94	-	-	Картометрический	1.00	-
123	405444.17	1323214.40	-	-	Картометрический	1.00	-
124	405438.80	1323213.86	-	-	Картометрический	1.00	-
125	405375.29	1323185.46	-	-	Картометрический	1.00	-
126	405271.65	1323072.03	-	-	Картометрический	1.00	-
127	405078.36	1322862.92	-	-	Картометрический	1.00	-
128	404959.25	1322733.09	-	-	Картометрический	1.00	-
129	404905.29	1322688.08	-	-	Картометрический	1.00	-
130	404930.95	1322664.44	-	-	Картометрический	1.00	-
131	404912.82	1322633.16	-	-	Картометрический	1.00	-
132	404924.23	1322624.68	-	-	Картометрический	1.00	-
133	404924.31	1322624.63	-	-	Картометрический	1.00	-
134	404971.54	1322593.68	-	-	Картометрический	1.00	-
135	404984.55	1322584.46	-	-	Картометрический	1.00	-
136	404991.30	1322581.53	-	-	Картометрический	1.00	-
137	405016.39	1322571.85	-	-	Картометрический	1.00	-
108	405032.96	1322572.47	-	-	Картометрический	1.00	-
138	404823.13	1322107.06	-	-	Картометрический	1.00	-
139	404864.25	1322135.59	-	-	Картометрический	1.00	-
140	404895.96	1322168.60	-	-	Картометрический	1.00	-
141	404933.94	1322226.18	-	-	Картометрический	1.00	-
142	404944.13	1322244.27	-	-	Картометрический	1.00	-
143	404862.87	1322300.33	-	-	Картометрический	1.00	-
144	404840.03	1322313.73	-	-	Картометрический	1.00	-
145	404842.34	1322339.84	-	-	Картометрический	1.00	-
146	404823.43	1322369.37	-	-	Картометрический	1.00	-
147	404814.96	1322325.10	-	-	Картометрический	1.00	-
148	404744.71	1322204.81	-	-	Картометрический	1.00	-

1	2	3	4	5	6	7	8
149	404723.68	1322168.22	-	-	Картометрический	1.00	-
150	404827.66	1322111.68	-	-	Картометрический	1.00	-
138	404823.13	1322107.06	-	-	Картометрический	1.00	-
151	404756.67	1321106.64	-	-	Картометрический	1.00	-
152	404748.45	1321121.92	-	-	Картометрический	1.00	-
153	404743.63	1321135.89	-	-	Картометрический	1.00	-
154	404743.40	1321136.55	-	-	Картометрический	1.00	-
155	404749.14	1321154.33	-	-	Картометрический	1.00	-
156	404765.11	1321213.39	-	-	Картометрический	1.00	-
157	404768.88	1321231.48	-	-	Картометрический	1.00	-
158	404768.95	1321231.80	-	-	Картометрический	1.00	-
159	404767.75	1321267.40	-	-	Картометрический	1.00	-
160	404808.34	1321257.10	-	-	Картометрический	1.00	-
161	404832.45	1321253.84	-	-	Картометрический	1.00	-
162	404843.33	1321261.32	-	-	Картометрический	1.00	-
163	404874.22	1321282.55	-	-	Картометрический	1.00	-
164	404877.56	1321284.84	-	-	Картометрический	1.00	-
165	404964.05	1321386.89	-	-	Картометрический	1.00	-
166	404952.35	1321396.08	-	-	Картометрический	1.00	-
167	404938.07	1321407.31	-	-	Картометрический	1.00	-
168	404979.44	1321476.45	-	-	Картометрический	1.00	-
169	405000.44	1321509.43	-	-	Картометрический	1.00	-
170	405000.69	1321510.15	-	-	Картометрический	1.00	-
171	405005.54	1321524.03	-	-	Картометрический	1.00	-
172	405005.99	1321525.00	-	-	Картометрический	1.00	-
173	405013.83	1321541.80	-	-	Картометрический	1.00	-
174	405031.85	1321666.58	-	-	Картометрический	1.00	-
175	404959.33	1321696.42	-	-	Картометрический	1.00	-
176	404933.84	1321706.98	-	-	Картометрический	1.00	-
177	404942.31	1321872.34	-	-	Картометрический	1.00	-
178	404957.39	1322012.90	-	-	Картометрический	1.00	-
179	404977.21	1322072.79	-	-	Картометрический	1.00	-
180	404987.22	1322105.87	-	-	Картометрический	1.00	-
181	404927.18	1322153.52	-	-	Картометрический	1.00	-
182	404914.81	1322162.79	-	-	Картометрический	1.00	-
183	404911.26	1322157.73	-	-	Картометрический	1.00	-
184	404876.05	1322120.39	-	-	Картометрический	1.00	-
185	404844.48	1322097.42	-	-	Картометрический	1.00	-
186	404841.49	1322092.00	-	-	Картометрический	1.00	-
187	404844.73	1322084.16	-	-	Картометрический	1.00	-
188	404837.69	1322078.54	-	-	Картометрический	1.00	-

1	2	3	4	5	6	7	8
189	404847.85	1322062.23	-	-	Картометрический	1.00	-
190	404844.40	1322050.36	-	-	Картометрический	1.00	-
191	404747.11	1322033.44	-	-	Картометрический	1.00	-
192	404553.18	1321995.51	-	-	Картометрический	1.00	-
193	404551.11	1321948.90	-	-	Картометрический	1.00	-
194	404542.27	1321911.55	-	-	Картометрический	1.00	-
195	404536.10	1321885.51	-	-	Картометрический	1.00	-
196	404535.91	1321884.87	-	-	Картометрический	1.00	-
197	404523.18	1321841.90	-	-	Картометрический	1.00	-
198	404522.96	1321841.14	-	-	Картометрический	1.00	-
199	404517.69	1321759.83	-	-	Картометрический	1.00	-
200	404516.87	1321758.38	-	-	Картометрический	1.00	-
201	404492.49	1321715.57	-	-	Картометрический	1.00	-
202	404491.07	1321700.96	-	-	Картометрический	1.00	-
203	404499.15	1321683.73	-	-	Картометрический	1.00	-
204	404499.29	1321683.65	-	-	Картометрический	1.00	-
205	404520.55	1321672.12	-	-	Картометрический	1.00	-
206	404520.61	1321672.09	-	-	Картометрический	1.00	-
207	404547.24	1321670.24	-	-	Картометрический	1.00	-
208	404557.12	1321658.31	-	-	Картометрический	1.00	-
209	404557.16	1321658.09	-	-	Картометрический	1.00	-
210	404559.63	1321644.32	-	-	Картометрический	1.00	-
211	404557.76	1321633.21	-	-	Картометрический	1.00	-
212	404557.71	1321632.89	-	-	Картометрический	1.00	-
213	404549.84	1321619.62	-	-	Картометрический	1.00	-
214	404549.43	1321618.93	-	-	Картометрический	1.00	-
215	404546.47	1321615.29	-	-	Картометрический	1.00	-
216	404519.16	1321585.72	-	-	Картометрический	1.00	-
217	404519.10	1321585.66	-	-	Картометрический	1.00	-
218	404506.87	1321556.22	-	-	Картометрический	1.00	-
219	404506.74	1321555.90	-	-	Картометрический	1.00	-
220	404507.15	1321534.28	-	-	Картометрический	1.00	-
221	404521.34	1321493.47	-	-	Картометрический	1.00	-
222	404521.36	1321493.41	-	-	Картометрический	1.00	-
223	404544.11	1321445.65	-	-	Картометрический	1.00	-
224	404559.05	1321419.02	-	-	Картометрический	1.00	-
225	404559.23	1321418.70	-	-	Картометрический	1.00	-
226	404591.53	1321381.73	-	-	Картометрический	1.00	-
227	404587.79	1321349.14	-	-	Картометрический	1.00	-
228	404587.66	1321348.06	-	-	Картометрический	1.00	-
229	404588.26	1321329.63	-	-	Картометрический	1.00	-
230	404588.42	1321329.32	-	-	Картометрический	1.00	-

1	2	3	4	5	6	7	8
231	404591.43	1321323.26	-	-	Картометрический	1.00	-
232	404600.31	1321323.23	-	-	Картометрический	1.00	-
233	404601.24	1321323.33	-	-	Картометрический	1.00	-
234	404622.91	1321325.68	-	-	Картометрический	1.00	-
235	404623.16	1321325.70	-	-	Картометрический	1.00	-
236	404653.61	1321317.34	-	-	Картометрический	1.00	-
237	404658.02	1321304.63	-	-	Картометрический	1.00	-
238	404658.03	1321304.62	-	-	Картометрический	1.00	-
239	404659.89	1321288.20	-	-	Картометрический	1.00	-
240	404659.90	1321288.09	-	-	Картометрический	1.00	-
241	404655.43	1321274.75	-	-	Картометрический	1.00	-
242	404642.87	1321273.00	-	-	Картометрический	1.00	-
243	404642.10	1321272.89	-	-	Картометрический	1.00	-
244	404625.78	1321272.94	-	-	Картометрический	1.00	-
245	404625.61	1321272.94	-	-	Картометрический	1.00	-
246	404605.92	1321266.65	-	-	Картометрический	1.00	-
247	404612.85	1321236.76	-	-	Картометрический	1.00	-
248	404617.25	1321213.86	-	-	Картометрический	1.00	-
249	404617.10	1321212.38	-	-	Картометрический	1.00	-
250	404614.81	1321190.44	-	-	Картометрический	1.00	-
251	404614.67	1321189.08	-	-	Картометрический	1.00	-
252	404615.27	1321169.38	-	-	Картометрический	1.00	-
253	404615.50	1321168.75	-	-	Картометрический	1.00	-
254	404624.74	1321143.29	-	-	Картометрический	1.00	-
255	404634.21	1321112.75	-	-	Картометрический	1.00	-
256	404683.70	1321104.54	-	-	Картометрический	1.00	-
257	404684.96	1321104.33	-	-	Картометрический	1.00	-
258	404747.10	1321106.33	-	-	Картометрический	1.00	-
151	404756.67	1321106.64	-	-	Картометрический	1.00	-
259	404757.51	1321320.68	-	-	Картометрический	1.00	-
260	404785.21	1321384.40	-	-	Картометрический	1.00	-
261	404836.53	1321468.46	-	-	Картометрический	1.00	-
262	404744.73	1321450.25	-	-	Картометрический	1.00	-
263	404755.38	1321359.22	-	-	Картометрический	1.00	-
259	404757.51	1321320.68	-	-	Картометрический	1.00	-
3.Сведения о характерных точках части (частей) границы объекта							
Часть №							
-	-	-	-	-	-	-	-

».

Приложение № 4
к приказу министерства
архитектуры и градостроительства
Воронежской области
от 05.04.2024 № 45-01-04/122

« ГРАФИЧЕСКОЕ ОПИСАНИЕ

местоположения границ

Зона застройки индивидуальными жилыми домами хутора Новиковский - Ж1/4

(наименование объекта, местоположение границ которого описано (далее - объект)

Раздел 1

Сведения об объекте		
№ п/п	Характеристики объекта	Описание характеристик
1	2	3
1	Местоположение объекта	Воронежская область, Каменский муниципальный район, Сончинское сельское поселение, хутор Новиковский
2	Площадь объекта +/- величина погрешности определения площади (P +/- Дельта P)	-
3	Иные характеристики объекта	-

Раздел 2

Сведения о местоположении границ объекта					
1. Система координат: МСК - 36, зона 1					
2. Сведения о характерных точках границ объекта					
Обозначение характерных точек границ	Координаты, м		Метод определения координат характерной точки	Средняя квадратическая погрешность положения характерной точки (M _t), м	Описание обозначения точки на местности (при наличии)
	X	Y			
1	2	3	4	5	6
1	407172.40	1328531.07	Картометрический	1.00	-
2	407166.50	1328652.35	Картометрический	1.00	-
3	407132.41	1328667.14	Картометрический	1.00	-
4	406937.07	1328673.61	Картометрический	1.00	-
5	406801.43	1328674.95	Картометрический	1.00	-
6	406759.39	1328806.47	Картометрический	1.00	-
7	406876.64	1328843.44	Картометрический	1.00	-
8	406816.26	1329052.57	Картометрический	1.00	-
9	406794.74	1329153.90	Картометрический	1.00	-
10	406645.90	1329120.11	Картометрический	1.00	-
11	406610.88	1329162.78	Картометрический	1.00	-
12	406351.39	1329090.01	Картометрический	1.00	-
13	406356.56	1329064.72	Картометрический	1.00	-
14	406301.04	1329045.83	Картометрический	1.00	-
15	406315.89	1328952.97	Картометрический	1.00	-
16	406299.38	1328945.67	Картометрический	1.00	-
17	406305.23	1328909.34	Картометрический	1.00	-
18	406225.24	1328877.54	Картометрический	1.00	-
19	406230.28	1328859.31	Картометрический	1.00	-
20	406239.32	1328812.05	Картометрический	1.00	-
21	406253.73	1328698.50	Картометрический	1.00	-
22	406264.35	1328425.57	Картометрический	1.00	-
23	406289.55	1328426.85	Картометрический	1.00	-
24	406285.56	1328597.77	Картометрический	1.00	-
25	406311.55	1328597.87	Картометрический	1.00	-
26	406308.43	1328639.31	Картометрический	1.00	-
27	406307.90	1328666.59	Картометрический	1.00	-
28	406372.70	1328667.10	Картометрический	1.00	-
29	406369.34	1328746.76	Картометрический	1.00	-
30	406392.56	1328751.65	Картометрический	1.00	-
31	406538.28	1328792.57	Картометрический	1.00	-
32	406561.42	1328789.25	Картометрический	1.00	-
33	406574.60	1328766.86	Картометрический	1.00	-
34	406576.82	1328763.07	Картометрический	1.00	-

1	2	3	4	5	6
35	406665.70	1328482.74	Картометрический	1.00	-
36	406702.55	1328482.37	Картометрический	1.00	-
37	406820.25	1328508.39	Картометрический	1.00	-
38	406887.11	1328492.50	Картометрический	1.00	-
39	406968.82	1328493.17	Картометрический	1.00	-
40	407102.40	1328520.05	Картометрический	1.00	-
1	407172.40	1328531.07	Картометрический	1.00	-
41	406233.06	1328580.98	Картометрический	1.00	-
42	406240.75	1328588.75	Картометрический	1.00	-
43	406236.45	1328684.64	Картометрический	1.00	-
44	406234.53	1328707.29	Картометрический	1.00	-
45	406223.79	1328809.61	Картометрический	1.00	-
46	406216.83	1328835.59	Картометрический	1.00	-
47	406213.47	1328854.84	Картометрический	1.00	-
48	406213.35	1328859.98	Картометрический	1.00	-
49	406181.12	1328958.20	Картометрический	1.00	-
50	406173.47	1328981.20	Картометрический	1.00	-
51	406152.05	1329040.86	Картометрический	1.00	-
52	406142.55	1329064.47	Картометрический	1.00	-
53	406091.98	1329210.06	Картометрический	1.00	-
54	406079.46	1329208.65	Картометрический	1.00	-
55	406084.85	1329194.52	Картометрический	1.00	-
56	406004.76	1329189.58	Картометрический	1.00	-
57	405944.34	1329186.23	Картометрический	1.00	-
58	405940.69	1329186.06	Картометрический	1.00	-
59	405871.86	1329179.79	Картометрический	1.00	-
60	405869.71	1329179.55	Картометрический	1.00	-
61	405867.79	1329186.33	Картометрический	1.00	-
62	405771.58	1329176.31	Картометрический	1.00	-
63	405725.68	1329172.95	Картометрический	1.00	-
64	405728.54	1329162.61	Картометрический	1.00	-
65	405654.91	1329153.69	Картометрический	1.00	-
66	405578.27	1329145.48	Картометрический	1.00	-
67	405498.82	1329136.74	Картометрический	1.00	-
68	405420.76	1329119.93	Картометрический	1.00	-
69	405334.28	1329095.45	Картометрический	1.00	-
70	405243.40	1329070.77	Картометрический	1.00	-
71	405211.22	1329061.18	Картометрический	1.00	-
72	405157.35	1329029.61	Картометрический	1.00	-
73	405152.98	1329045.00	Картометрический	1.00	-
74	404972.35	1328917.83	Картометрический	1.00	-
75	404956.82	1328880.91	Картометрический	1.00	-
76	404997.54	1328766.00	Картометрический	1.00	-
77	405162.16	1328864.01	Картометрический	1.00	-
78	405260.13	1328929.14	Картометрический	1.00	-
79	405402.49	1329004.01	Картометрический	1.00	-
80	405442.69	1329012.93	Картометрический	1.00	-

1	2	3	4	5	6
81	405492.10	1329016.67	Картометрический	1.00	-
82	405527.28	1329018.86	Картометрический	1.00	-
83	405553.01	1328891.50	Картометрический	1.00	-
84	405675.57	1328927.60	Картометрический	1.00	-
85	405733.87	1328938.83	Картометрический	1.00	-
86	405819.09	1328892.34	Картометрический	1.00	-
87	405842.92	1328820.88	Картометрический	1.00	-
88	405726.89	1328805.58	Картометрический	1.00	-
89	405653.99	1328779.42	Картометрический	1.00	-
90	405684.48	1328748.28	Картометрический	1.00	-
91	405710.55	1328655.47	Картометрический	1.00	-
92	405752.71	1328665.66	Картометрический	1.00	-
93	405941.99	1328688.35	Картометрический	1.00	-
94	406111.36	1328693.80	Картометрический	1.00	-
95	406117.38	1328571.68	Картометрический	1.00	-
41	406233.06	1328580.98	Картометрический	1.00	-

3. Сведения о характерных точках части (частей) границы объекта

Обозначение характерных точек части границы	Координаты, м		Метод определения координат характерной точки	Средняя квадратическая погрешность положения характерной точки (M _t), м	Описание обозначения точки на местности (при наличии)
	X	Y			
1	2	3	4	5	6
Часть №					
-	-	-	-	-	-

Раздел 3

Сведения о местоположении измененных (уточненных) границ объекта							
1. Система координат: -							
2. Сведения о характерных точках границ объекта							
Обозначение характерных точек границ	Существующие координаты, м		Измененные (уточненные) координаты, м		Метод определения координат характерной точки	Средняя квадратическая погрешность положения характерной точки (Mt), м	Описание обозначения точки на местности (при наличии)
	X	Y	X	Y			
1	2	3	4	5	6	7	8
-	-	-	-	-	-	-	-
3. Сведения о характерных точках части (частей) границы объекта							
Часть №							
-	-	-	-	-	-	-	-

».

Приложение № 5
к приказу министерства
архитектуры и градостроительства
Воронежской области
от 05.04.2024 № 45-01-04/122

« ГРАФИЧЕСКОЕ ОПИСАНИЕ

местоположения границ

Зона железнодорожного транспорта за границами населенных пунктов - ИТ2

(наименование объекта, местоположение границ которого описано
(далее - объект)

Раздел 1

Сведения об объекте		
№ п/п	Характеристики объекта	Описание характеристик
1	2	3
1	Местоположение объекта	Воронежская область, Каменский муниципальный район, Сончинское сельское поселение
2	Площадь объекта ± величина погрешности определения площади (Р ± Дельта Р)	-
3	Иные характеристики объекта	-

Раздел 2

Сведения о местоположении границ объекта					
1. Система координат: -					
2. Сведения о характерных точках границ объекта					
Обозначение характерных точек границ	Координаты, м		Метод определения координат характерной точки	Средняя квадратическая погрешность положения характерной точки (Mt), м	Описание обозначения точки на местности (при наличии)
	X	Y			
1	2	3	4	5	6
-	-	-	-	-	-
3. Сведения о характерных точках части (частей) границы объекта					
Обозначение характерных точек части границы	Координаты, м		Метод определения координат характерной точки	Средняя квадратическая погрешность положения характерной точки (Mt), м	Описание обозначения точки на местности (при наличии)
	X	Y			
1	2	3	4	5	6
Часть №					
-	-	-	-	-	-

Раздел 3

Сведения о местоположении измененных (уточненных) границ объекта							
1. Система координат: МСК - 36, зона 1							
2. Сведения о характерных точках границ объекта							
Обозначение характерных точек границ	Существующие координаты, м		Измененные (уточненные) координаты, м		Метод определения координат характерной точки	Средняя квадратическая погрешность положения характерной точки (Mt), м	Описание обозначения точки на местности (при наличии)
	X	Y	X	Y			
1	2	3	4	5	6	7	8
1	406063.54	1318838.39	-	-	Картометрический	1.00	-
2	406023.46	1318879.84	-	-	Картометрический	1.00	-
3	405821.20	1319021.92	-	-	Картометрический	1.00	-
4	405406.54	1319478.81	-	-	Картометрический	1.00	-
5	405264.76	1319623.86	-	-	Аналитический	0.10	-
6	405091.10	1319806.57	-	-	Аналитический	0.10	-
7	404945.36	1319979.32	-	-	Аналитический	0.10	-
8	404675.13	1320256.38	-	-	Аналитический	0.10	-
9	404665.74	1320246.70	-	-	Аналитический	0.10	-
10	404523.51	1320395.64	-	-	Аналитический	0.10	-
11	404227.41	1320718.64	-	-	Аналитический	0.10	-
12	404114.18	1320844.00	-	-	Аналитический	0.10	-
13	404055.40	1320919.21	-	-	Аналитический	0.10	-
14	404033.29	1321014.73	-	-	Картометрический	1.00	-
15	404017.12	1321122.78	-	-	Картометрический	1.00	-
16	404022.31	1321184.81	-	-	Картометрический	1.00	-
17	404023.58	1321199.98	-	-	Картометрический	1.00	-
18	404032.17	1321213.48	-	-	Картометрический	1.00	-
19	404049.80	1321241.06	-	-	Картометрический	1.00	-
20	404054.06	1321247.71	-	-	Аналитический	0.10	-
21	404119.69	1321482.45	-	-	Картометрический	1.00	-
22	404164.40	1321628.05	-	-	Картометрический	1.00	-
23	404207.97	1321761.55	-	-	Картометрический	1.00	-
24	404257.62	1321906.93	-	-	Картометрический	1.00	-
25	404269.31	1321952.45	-	-	Картометрический	1.00	-
26	404289.59	1322031.43	-	-	Картометрический	1.00	-
27	404315.21	1322222.61	-	-	Картометрический	1.00	-
28	404260.48	1322545.35	-	-	Картометрический	1.00	-

1	2	3	4	5	6	7	8
29	404147.68	1322887.49	-	-	Картометрический	1.00	-
30	404059.93	1323227.20	-	-	Картометрический	1.00	-
31	404012.04	1323595.19	-	-	Картометрический	1.00	-
32	403959.67	1324030.01	-	-	Картометрический	1.00	-
33	403890.05	1324446.12	-	-	Картометрический	1.00	-
34	403866.36	1324618.36	-	-	Картометрический	1.00	-
35	403790.64	1324987.36	-	-	Картометрический	1.00	-
36	403788.99	1324995.10	-	-	Картометрический	1.00	-
37	403737.94	1325151.24	-	-	Картометрический	1.00	-
38	403725.72	1325315.14	-	-	Картометрический	1.00	-
39	403718.11	1325395.45	-	-	Картометрический	1.00	-
40	403695.01	1325651.48	-	-	Картометрический	1.00	-
41	403693.49	1325913.10	-	-	Картометрический	1.00	-
42	403691.52	1326192.82	-	-	Картометрический	1.00	-
43	403691.63	1326226.53	-	-	Картометрический	1.00	-
44	403692.62	1326650.20	-	-	Картометрический	1.00	-
45	403686.19	1326953.16	-	-	Картометрический	1.00	-
46	403680.66	1327026.32	-	-	Картометрический	1.00	-
47	403642.61	1327240.92	-	-	Аналитический	0.10	-
48	403634.59	1327278.06	-	-	Аналитический	0.10	-
49	403604.33	1327418.39	-	-	Аналитический	0.10	-
50	403598.54	1327443.74	-	-	Аналитический	0.10	-
51	403524.45	1327767.97	-	-	Аналитический	0.10	-
52	403475.48	1327982.26	-	-	Аналитический	0.10	-
53	403415.25	1328272.17	-	-	Картометрический	1.00	-
54	403391.31	1328374.79	-	-	Картометрический	1.00	-
55	403387.09	1328658.72	-	-	Картометрический	1.00	-
56	403385.37	1328686.37	-	-	Картометрический	1.00	-
57	403377.29	1328816.57	-	-	Картометрический	1.00	-
58	403364.16	1328895.22	-	-	Картометрический	1.00	-
59	403335.51	1328993.12	-	-	Аналитический	0.10	-
60	403283.03	1329095.27	-	-	Аналитический	0.10	-
61	403240.60	1329166.31	-	-	Аналитический	0.10	-
62	403163.55	1329253.61	-	-	Аналитический	0.10	-
63	403104.76	1329303.15	-	-	Аналитический	0.10	-
64	403013.58	1329368.30	-	-	Аналитический	0.10	-
65	402859.76	1329462.31	-	-	Картометрический	1.00	-
66	402758.93	1329531.99	-	-	Аналитический	0.10	-
67	402622.91	1329774.23	-	-	Аналитический	0.10	-
68	402584.26	1329843.07	-	-	Аналитический	0.10	-
69	402547.63	1330096.12	-	-	Аналитический	0.10	-
70	402502.19	1330265.51	-	-	Аналитический	0.10	-

1	2	3	4	5	6	7	8
71	402435.56	1330405.13	-	-	Аналитический	0.10	-
72	402381.91	1330497.87	-	-	Аналитический	0.10	-
73	402342.70	1330334.60	-	-	Аналитический	0.10	-
74	402378.63	1330196.71	-	-	Аналитический	0.10	-
75	402378.27	1330038.35	-	-	Аналитический	0.10	-
76	402366.05	1329921.72	-	-	Аналитический	0.10	-
77	402365.28	1329767.06	-	-	Аналитический	0.10	-
78	402397.94	1329637.23	-	-	Аналитический	0.10	-
79	402443.73	1329534.29	-	-	Аналитический	0.10	-
80	402496.81	1329448.16	-	-	Аналитический	0.10	-
81	-	-	402556.14	1329374.53	Аналитический	0.10	-
82	-	-	402559.87	1329370.70	Аналитический	0.10	-
83	402644.96	1329296.59	-	-	Аналитический	0.10	-
84	402955.27	1329145.85	-	-	Аналитический	0.10	-
85	403153.39	1328960.83	-	-	Аналитический	0.10	-
86	403213.83	1328789.10	-	-	Аналитический	0.10	-
87	403222.70	1328602.36	-	-	Аналитический	0.10	-
88	403229.83	1328384.05	-	-	Картометрический	1.00	-
89	403296.36	1328037.07	-	-	Картометрический	1.00	-
90	403366.24	1327754.46	-	-	Картометрический	1.00	-
91	403429.15	1327466.85	-	-	Картометрический	1.00	-
92	403452.98	1327361.55	-	-	Картометрический	1.00	-
93	403491.05	1327186.37	-	-	Картометрический	1.00	-
94	403520.13	1326974.63	-	-	Картометрический	1.00	-
95	403529.31	1326728.08	-	-	Картометрический	1.00	-
96	403527.15	1326166.84	-	-	Картометрический	1.00	-
97	403527.32	1325704.46	-	-	Аналитический	0.10	-
98	403535.80	1325533.23	-	-	Аналитический	0.10	-
99	403574.66	1325290.89	-	-	Аналитический	0.10	-
100	403596.69	1325200.67	-	-	Аналитический	0.10	-
101	403652.83	1324944.46	-	-	Аналитический	0.10	-
102	403727.11	1324556.49	-	-	Аналитический	0.10	-
103	403738.63	1324465.93	-	-	Аналитический	0.10	-
104	403875.62	1323389.35	-	-	Аналитический	0.10	-
105	403913.80	1323180.00	-	-	Аналитический	0.10	-
106	403916.38	1323165.86	-	-	Аналитический	0.10	-
107	403916.86	1323163.22	-	-	Аналитический	0.10	-
108	404009.29	1322784.05	-	-	Аналитический	0.10	-
109	404127.55	1322392.44	-	-	Аналитический	0.10	-
110	404148.77	1322209.11	-	-	Аналитический	0.10	-
111	404107.48	1321974.27	-	-	Аналитический	0.10	-
112	403970.08	1321538.24	-	-	Аналитический	0.10	-

1	2	3	4	5	6	7	8
113	403907.89	1321364.78	-	-	Аналитический	0.10	-
114	403897.47	1321278.02	-	-	Аналитический	0.10	-
115	403889.72	1321240.81	-	-	Аналитический	0.10	-
116	403885.96	1321222.82	-	-	Аналитический	0.10	-
117	403888.80	1321201.43	-	-	Аналитический	0.10	-
118	403891.48	1321181.25	-	-	Аналитический	0.10	-
119	403904.25	1321084.99	-	-	Аналитический	0.10	-
120	403942.68	1320948.87	-	-	Аналитический	0.10	-
121	404027.48	1320776.03	-	-	Аналитический	0.10	-
122	404102.10	1320680.92	-	-	Аналитический	0.10	-
123	404231.84	1320547.82	-	-	Аналитический	0.10	-
124	404163.90	1320499.44	-	-	Аналитический	0.10	-
125	404457.96	1320188.26	-	-	Аналитический	0.10	-
126	404509.23	1320231.07	-	-	Аналитический	0.10	-
127	404754.49	1319964.13	-	-	Аналитический	0.10	-
128	404717.87	1319932.33	-	-	Картометрический	1.00	-
129	404763.23	1319885.77	-	-	Картометрический	1.00	-
130	404795.17	1319853.00	-	-	Картометрический	1.00	-
131	404895.59	1319749.96	-	-	Картометрический	1.00	-
132	404963.32	1319782.41	-	-	Картометрический	1.00	-
133	405386.01	1319343.07	-	-	Картометрический	1.00	-
134	405575.48	1319143.94	-	-	Картометрический	1.00	-
135	405757.04	1318953.12	-	-	Картометрический	1.00	-
136	405744.80	1318941.05	-	-	Картометрический	1.00	-
137	405944.62	1318729.55	-	-	Картометрический	1.00	-
1	406063.54	1318838.39	-	-	Картометрический	1.00	-
3.Сведения о характерных точках части (частей) границы объекта							
Часть №							
-	-	-	-	-	-	-	-

».

Приложение № 6
к приказу министерства
архитектуры и градостроительства
Воронежской области
от 05.04.2024 № 45-01-04/122

« ГРАФИЧЕСКОЕ ОПИСАНИЕ

местоположения границ

Зона сельскохозяйственного производства за границами населенных пунктов - СХ2

(наименование объекта, местоположение границ которого описано
(далее - объект)

Раздел 1

Сведения об объекте		
№ п/п	Характеристики объекта	Описание характеристик
1	2	3
1	Местоположение объекта	Воронежская область, Каменский муниципальный район, Сончинское сельское поселение
2	Площадь объекта ± величина погрешности определения площади ($P \pm \Delta P$)	-
3	Иные характеристики объекта	-

Раздел 2

Сведения о местоположении границ объекта					
1. Система координат: -					
2. Сведения о характерных точках границ объекта					
Обозначение характерных точек границ	Координаты, м		Метод определения координат характерной точки	Средняя квадратическая погрешность положения характерной точки (Mt), м	Описание обозначения точки на местности (при наличии)
	X	Y			
1	2	3	4	5	6
-	-	-	-	-	-
3. Сведения о характерных точках части (частей) границы объекта					
Обозначение характерных точек части границы	Координаты, м		Метод определения координат характерной точки	Средняя квадратическая погрешность положения характерной точки (Mt), м	Описание обозначения точки на местности (при наличии)
	X	Y			
1	2	3	4	5	6
Часть №					
-	-	-	-	-	-

Раздел 3

Сведения о местоположении измененных (уточненных) границ объекта

1. Система координат: МСК - 36, зона 1

2. Сведения о характерных точках границ объекта

Обозначение характерных точек границ	Существующие координаты, м		Измененные (уточненные) координаты, м		Метод определения координат характерной точки	Средняя квадрати- ческая погреш- ность положен- ия характер- ной точки (M _t), м	Описание обозначен- ия точки на местности (при наличии)
	X	Y	X	Y			
1	2	3	4	5	6	7	8
1	-	-	405179.45	1320987.22	Картометрический	5.00	-
2	405220.22	1321123.70	-	-	Картометрический	5.00	-
3	405234.16	1321134.74	-	-	Картометрический	5.00	-
4	405232.61	1321215.70	-	-	Картометрический	5.00	-
5	405130.16	1321205.24	-	-	Картометрический	5.00	-
6	405126.77	1321202.11	-	-	Картометрический	5.00	-
7	-	-	405075.14	1321169.63	Картометрический	5.00	-
8	-	-	405070.43	1321097.17	Картометрический	5.00	-
9	-	-	405066.93	1321043.27	Картометрический	5.00	-
10	-	-	405094.38	1321035.14	Картометрический	5.00	-
11	-	-	405115.84	1321015.54	Картометрический	5.00	-
12	-	-	405179.38	1320987.26	Картометрический	5.00	-
1	-	-	405179.45	1320987.22	Картометрический	5.00	-
13	-	-	405232.28	1321139.80	Картометрический	5.00	-
14	-	-	405229.72	1321146.20	Картометрический	5.00	-
15	-	-	405228.98	1321139.81	Картометрический	5.00	-
13	-	-	405232.28	1321139.80	Картометрический	5.00	-
16	-	-	405230.71	1321210.88	Картометрический	5.00	-
17	-	-	405230.51	1321212.06	Картометрический	5.00	-
18	-	-	405224.72	1321211.09	Картометрический	5.00	-
19	-	-	405224.92	1321209.91	Картометрический	5.00	-
16	-	-	405230.71	1321210.88	Картометрический	5.00	-
20	-	-	405184.39	1321205.53	Картометрический	5.00	-
21	-	-	405184.39	1321206.53	Картометрический	5.00	-
22	-	-	405183.39	1321206.53	Картометрический	5.00	-

1	2	3	4	5	6	7	8
23	-	-	405183.39	1321205.53	Картометрический	5.00	-
20	-	-	405184.39	1321205.53	Картометрический	5.00	-
24	-	-	405156.09	1321201.74	Картометрический	5.00	-
25	-	-	405155.99	1321202.94	Картометрический	5.00	-
26	-	-	405152.34	1321202.65	Картометрический	5.00	-
27	-	-	405152.44	1321201.45	Картометрический	5.00	-
24	-	-	405156.09	1321201.74	Картометрический	5.00	-
3.Сведения о характерных точках части (частей) границы объекта							
Часть №							
-	-	-	-	-	-	-	-

».