



Правовое управление правительства
Воронежской области

ЗАРЕГИСТРИРОВАНО

« 11 » 09 2024 г.

Регистрационный номер № 997

**Управление по охране объектов культурного наследия
Воронежской области**

П Р И К А З

26 августа 2024 г.

№ 71-01-07/409

Воронеж

**Об утверждении границ территорий объектов культурного
наследия регионального значения, расположенных на территории
Воронежской области**

В соответствии с Федеральным законом от 25.06.2002 № 73-ФЗ «Об объектах культурного наследия (памятниках истории и культуры) народов Российской Федерации», Законом Воронежской области от 05.05.2015 № 46-ОЗ «Об особенностях правового регулирования отношений, связанных с сохранением, использованием, популяризацией и государственной охраной объектов культурного наследия на территории Воронежской области», Положением об управлении по охране объектов культурного наследия Воронежской области, утвержденным постановлением Правительства Воронежской области от 13.04.2015 № 275, в целях государственной охраны объектов культурного наследия (памятников истории и культуры)

п р и к а з ы в а ю:

1. Утвердить границы территорий объектов культурного наследия регионального значения, расположенных на территории Воронежской области, согласно приложению к настоящему приказу.

2. Утвердить следующие требования к осуществлению деятельности в границах территорий объектов культурного наследия:

- на территории памятника запрещаются строительство объектов капитального строительства и увеличение объемно-пространственных характеристик существующих на территории памятника объектов капитального строительства; проведение земляных, строительных, мелиоративных и иных работ, за исключением работ по сохранению объекта культурного наследия или его отдельных элементов, сохранению историко-градостроительной или природной среды объекта культурного наследия;

- на территории памятника разрешается ведение хозяйственной деятельности, не противоречащей требованиям обеспечения сохранности объекта культурного наследия и позволяющей обеспечить функционирование объекта культурного наследия в современных условиях.

3. Контроль за исполнением настоящего приказа оставляю за собой.

Руководитель управления



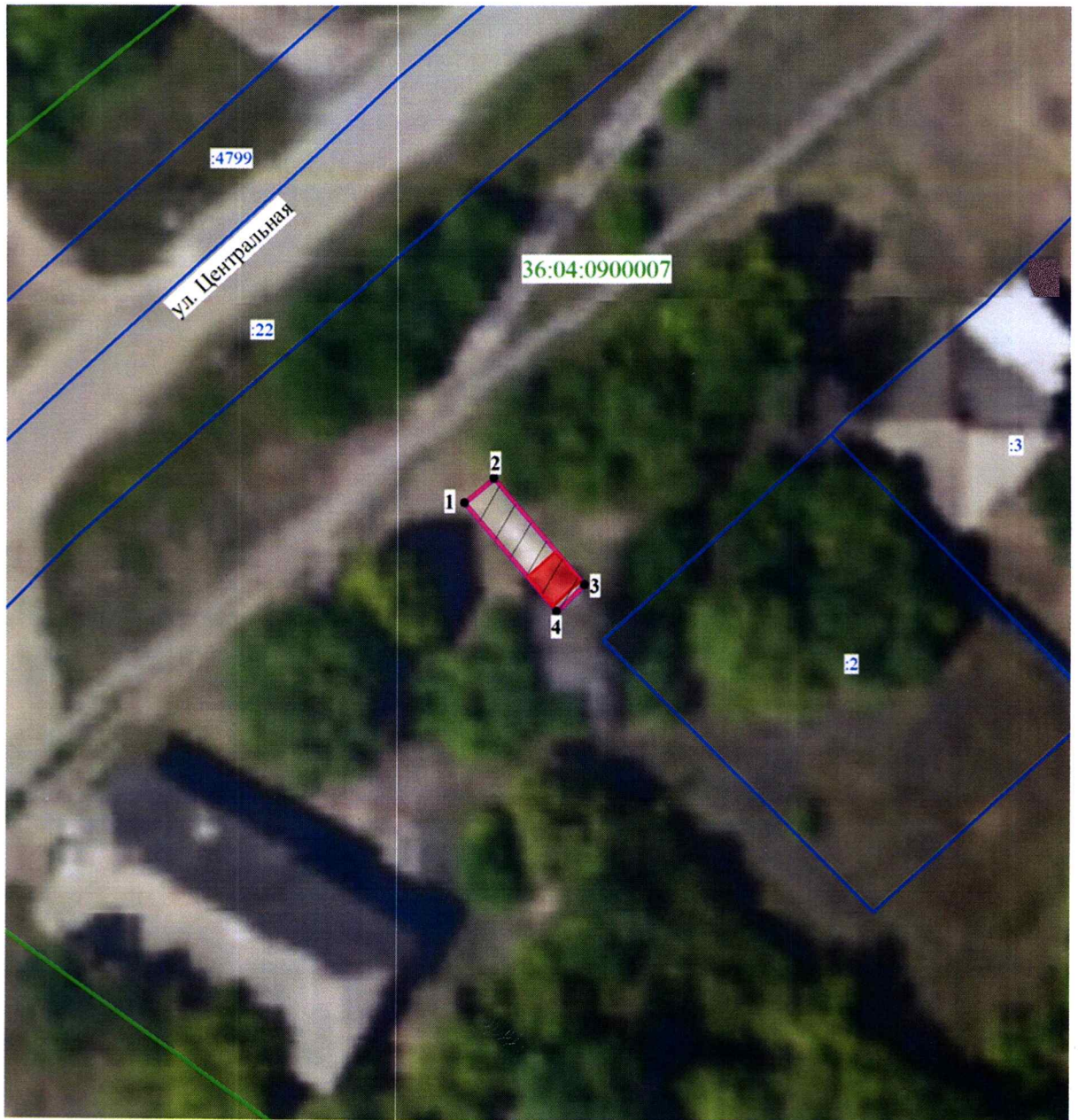
Н.А. Гарашкин

УТВЕРЖДЕНЫ
приказом управления по охране
объектов культурного наследия
Воронежской области
от 26.08.2024 № 71-01-07/409

**Границы территории объектов культурного наследия
регионального значения, расположенных на территории
Воронежской области**

**1. Границы территории объекта культурного наследия
регионального значения «Братская могила № 257», Воронежская
область, Борисоглебский район, с. Макашевка (уточненный
адрес - Воронежская область, Борисоглебский городской округ,
с. Калинино)**

**1.1. Графическое описание местоположения границ территории
объекта культурного наследия**



Масштаб 1:1000

Условные обозначения:

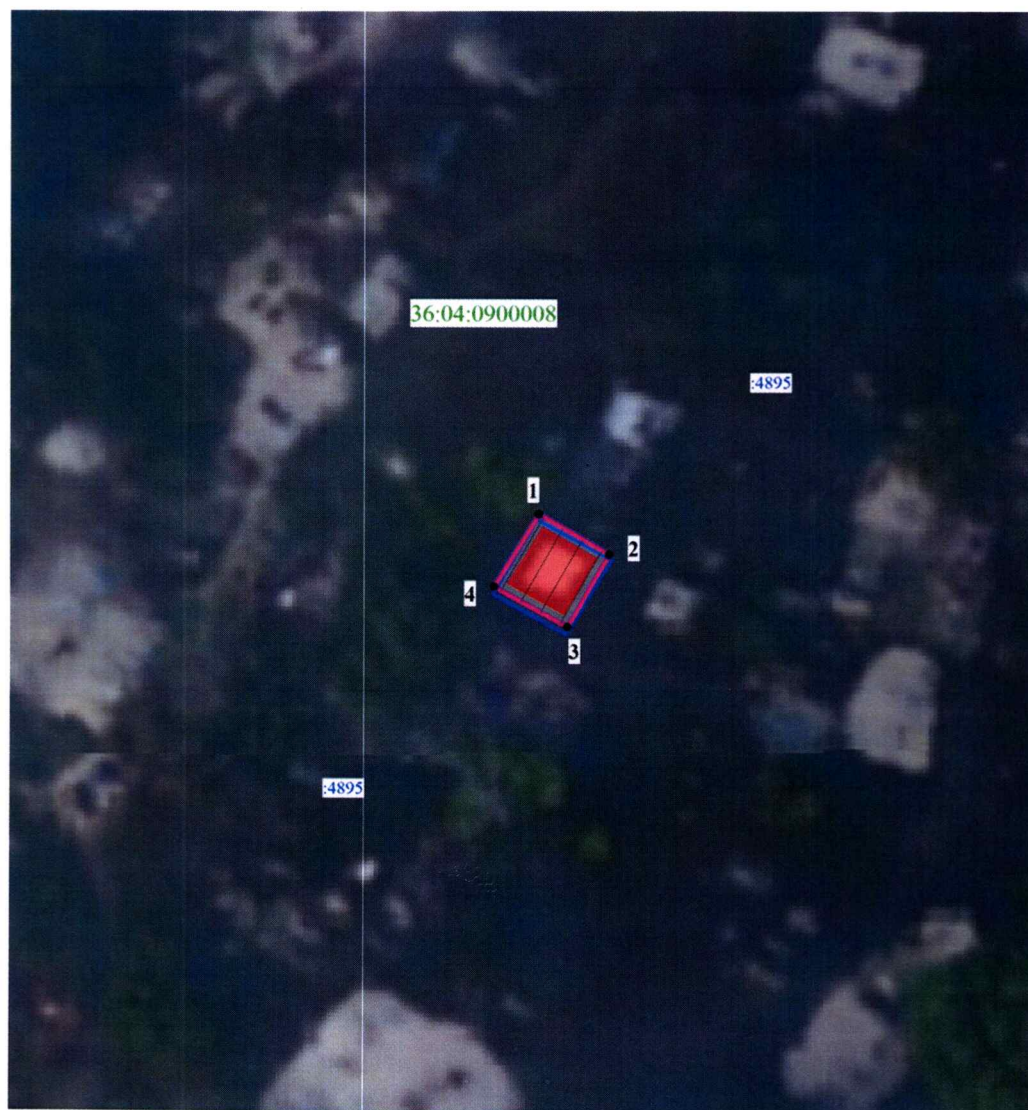
- - границы кадастрового квартала
- - границы земельного участка, установленные в соответствии с федеральным законодательством, включенные в ЕГРН
- - границы территории объекта культурного наследия
- 1, 2 - характерные точки границ территории объекта культурного наследия
- 36:04:0900007 - номер кадастрового квартала
- территория объекта культурного наследия
- объект культурного наследия

1.2. Координаты характерных точек границ территории объекта культурного наследия

| Номер характерной точки | Координаты характерных точек в местной системе координат Система координат МСК-36 (S= 33 кв. м) | |
|-------------------------------|----------------------------------------------------------------------------------------------------------|------------|
| | X | Y |
| 1 | 469264.66 | 2304614.05 |
| 2 | 469266.57 | 2304616.36 |
| 3 | 469258.27 | 2304623.49 |
| 4 | 469256.22 | 2304621.31 |
| 1 | 469264.66 | 2304614.05 |

2. Границы территории объекта культурного наследия регионального значения «Братская могила № 258», Воронежская область, Борисоглебский район, с. Калинино

2.1. Графическое описание местоположения границ территории объекта культурного наследия



Масштаб 1:1000

Условные обозначения:

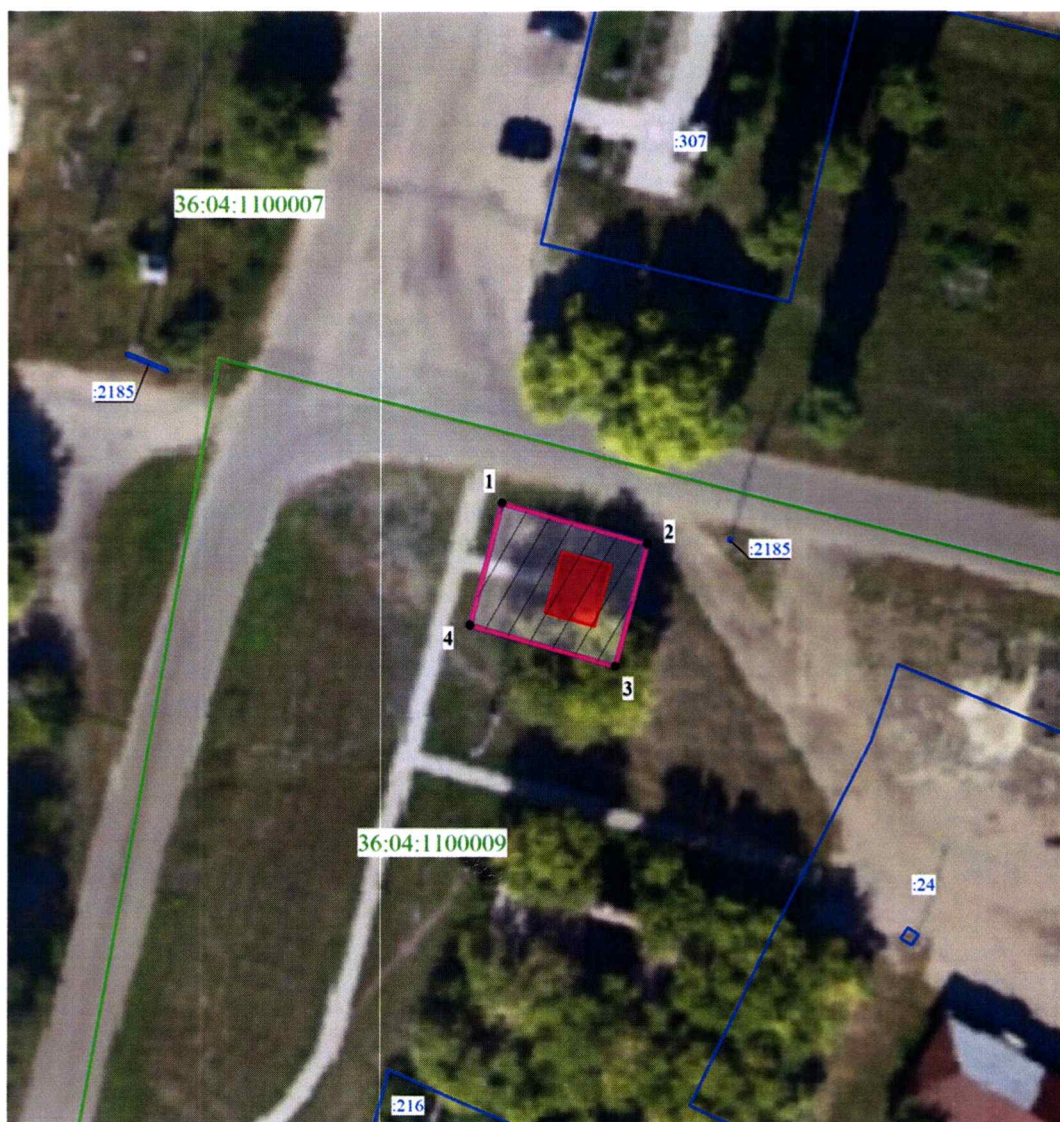
- границы кадастрового квартала
- границы земельного участка, установленные в соответствии с федеральным законодательством, включенные в ЕГРН
- границы территории объекта культурного наследия
- 1, 2 - характерные точки границ территории объекта культурного наследия
- :4895 - кадастровый номер земельного участка
- 36:04:0000000 - номер кадастрового квартала
- территория объекта культурного наследия
- объект культурного наследия

2.2. Координаты характерных точек границ территории объекта культурного наследия

| Номер характерной точки | Координаты характерных точек в местной системе координат Система координат МСК-36 (S= 16 кв. м) | |
|-------------------------------|----------------------------------------------------------------------------------------------------------|------------|
| | X | Y |
| 1 | 469571.64 | 2303916.2 |
| 2 | 469569.72 | 2303919.57 |
| 3 | 469566.26 | 2303917.56 |
| 4 | 469568.16 | 2303914.05 |
| 1 | 469571.64 | 2303916.2 |

3. Границы территории объекта культурного наследия регионального значения «Братская могила № 352», Воронежская область, Борисоглебский район, с. Третьяки

3.1. Графическое описание местоположения границ территории объекта культурного наследия



Масштаб 1:1000

Условные обозначения:

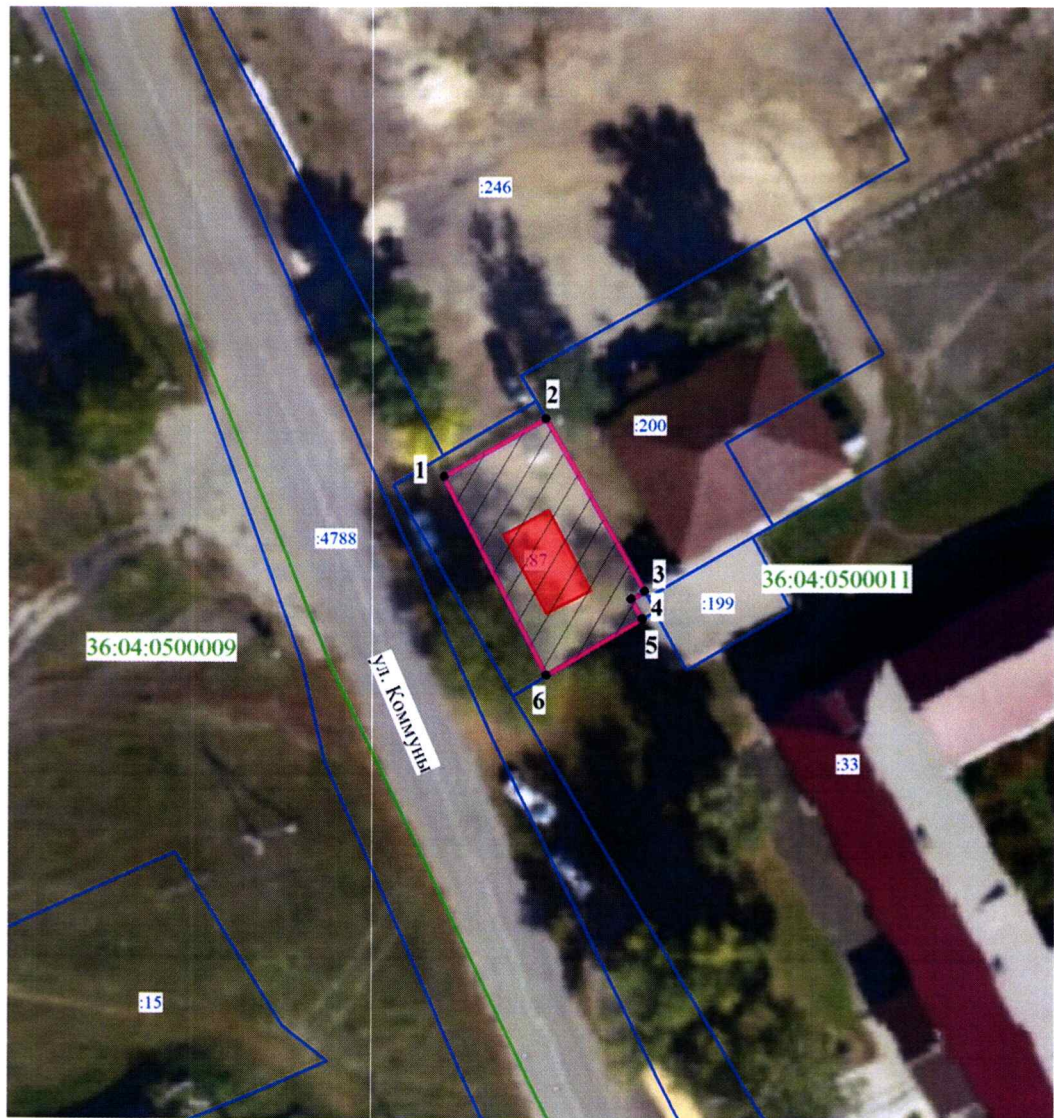
- - границы кадастрового квартала
- - границы земельного участка, установленные в соответствии с федеральным законодательством, включенные в ЕГРН
- - границы территории объекта культурного наследия
- 1, 2 - характерные точки границ территории объекта культурного наследия
- 36:04:1100009 - номер кадастрового квартала
- территория объекта культурного наследия
- объект культурного наследия

3.2. Координаты характерных точек границ территории объекта культурного наследия

| Номер характерной точки | Координаты характерных точек в местной системе координат Система координат МСК-36 (S= 117 кв. м) | |
|-------------------------------|-----------------------------------------------------------------------------------------------------------|------------|
| | X | Y |
| 1 | 479763.99 | 2320016.92 |
| 2 | 479760.81 | 2320028.33 |
| 3 | 479751.22 | 2320025.86 |
| 4 | 479754.42 | 2320014.42 |
| 1 | 479763.99 | 2320016.92 |

4. Границы территории объекта культурного наследия регионального значения «Братская могила № 358», Воронежская область, Борисоглебский район, с. Макашевка

4.1. Графическое описание местоположения границ территории объекта культурного наследия



Масштаб 1:1000

Условные обозначения:

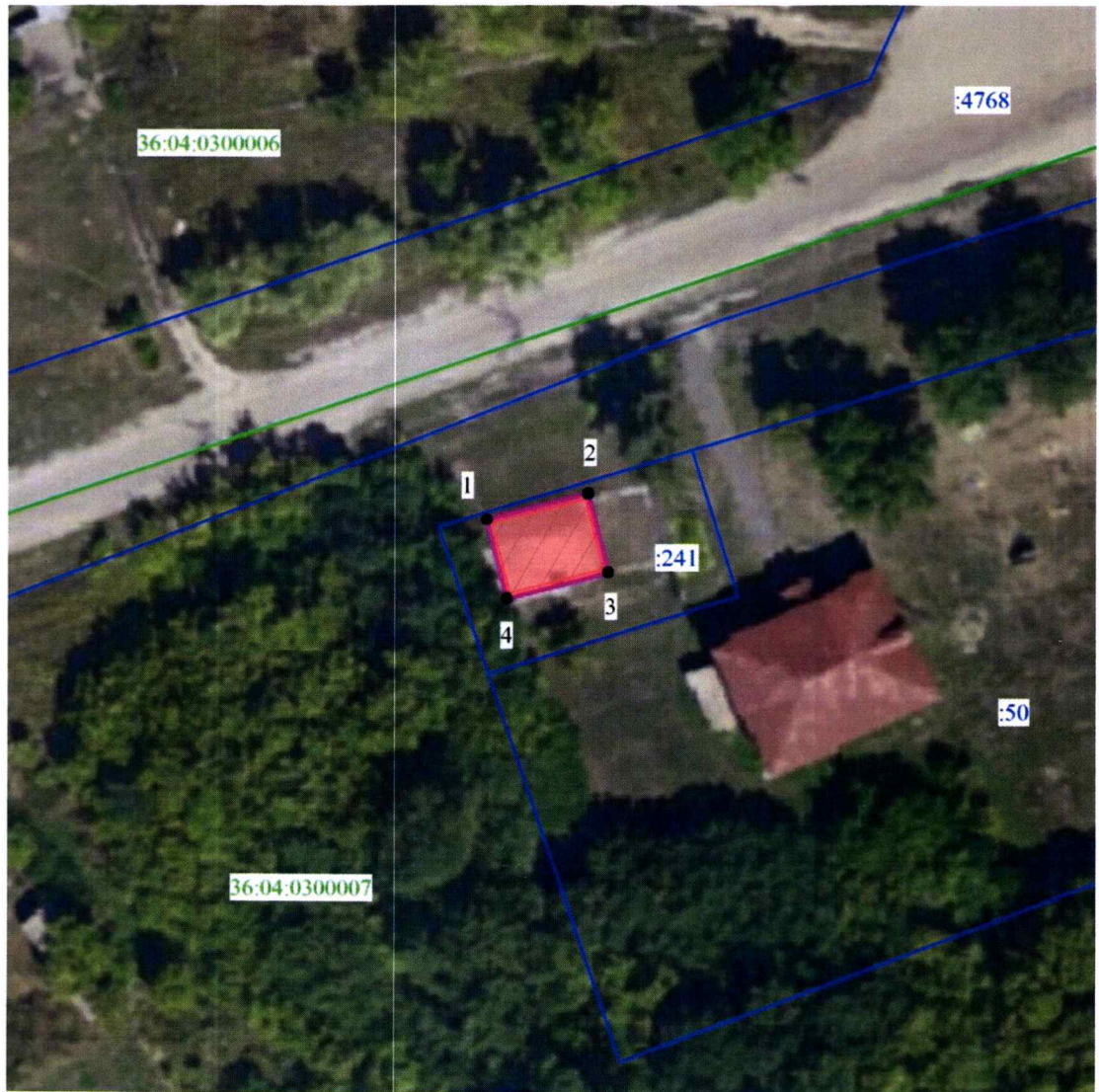
- - границы кадастрового квартала
- - границы земельного участка, установленные в соответствии с федеральным законодательством, включенные в ЕГРН
- - границы территории объекта культурного наследия
- 1, 2 - характерные точки границ территории объекта культурного наследия
- :87 - кадастровый номер земельного участка
- 36:04:0500011 - номер кадастрового квартала
- территория объекта культурного наследия
- объект культурного наследия

4.2. Координаты характерных точек границ территории объекта культурного наследия

| Номер характерной точки | Координаты характерных точек в местной системе координат Система координат МСК-36 (S= 165 кв. м) | |
|-------------------------------|-----------------------------------------------------------------------------------------------------------|------------|
| | X | Y |
| 1 | 494375.60 | 2327591.78 |
| 2 | 494380.15 | 2327599.78 |
| 3 | 494366.62 | 2327607.57 |
| 4 | 494366.00 | 2327606.53 |
| 5 | 494364.46 | 2327607.37 |
| 6 | 494360.03 | 2327599.84 |
| 1 | 494375.60 | 2327591.78 |

5. Границы территории объекта культурного наследия регионального значения «Братская могила № 359», Воронежская область, Борисоглебский район, с. Горелка

5.1. Графическое описание местоположения границ территории объекта культурного наследия



Масштаб 1:1000

Условные обозначения:

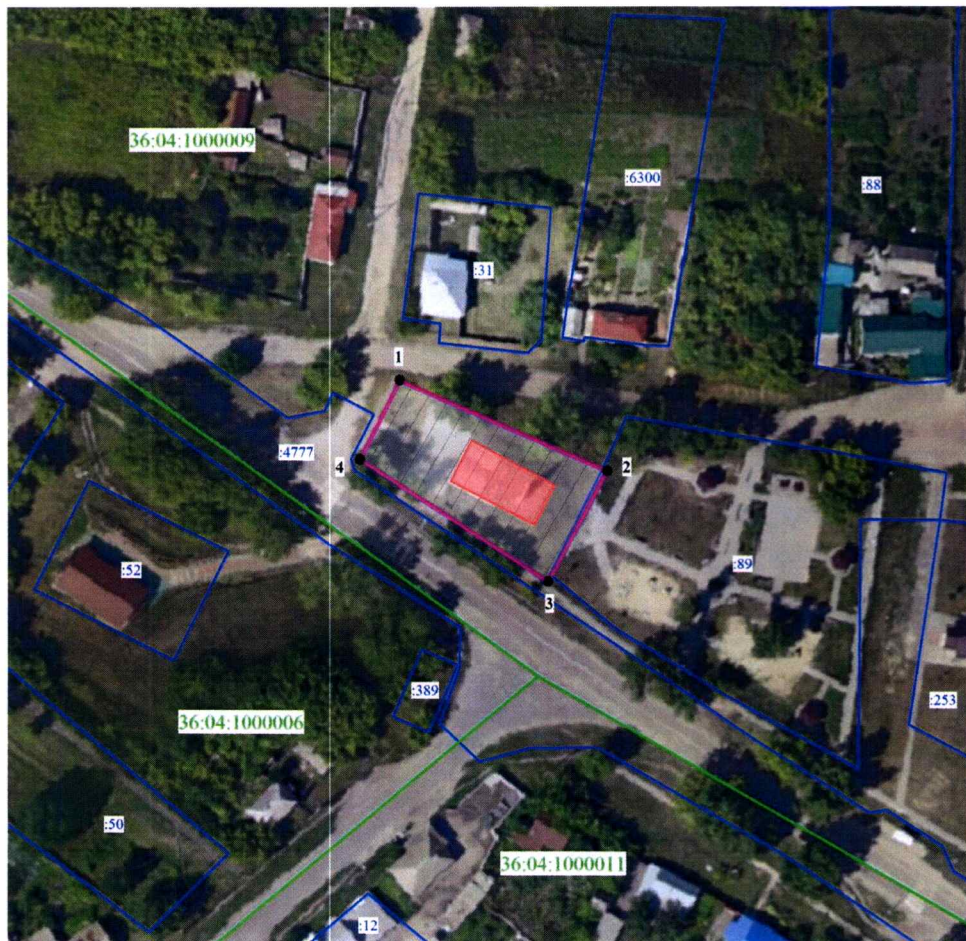
- - границы кадастрового квартала
- - границы земельного участка, установленные в соответствии с федеральным законодательством, включённые в ЕГРН
- - границы территории объекта культурного наследия
- 1, 2 - характерные точки границ территории объекта культурного наследия
- :241 - кадастровый номер земельного участка
- 36:04:0300007 - номер кадастрового квартала
- ▨ - территория объекта культурного наследия
- объект культурного наследия

5.2. Координаты характерных точек границ территории объекта культурного наследия

| Номер характерной точки | Координаты характерных точек в местной системе координат Система координат МСК-36 (S= 84 кв. м) | |
|-------------------------------|----------------------------------------------------------------------------------------------------------|--------------|
| | X | Y |
| 1 | 486 870.09 | 2 330 956.90 |
| 2 | 486 872.67 | 2 330 966.96 |
| 3 | 486 864.85 | 2 330 968.97 |
| 4 | 486 862.27 | 2 330 958.90 |
| 1 | 486 870.09 | 2 330 956.90 |

6. Границы территории объекта культурного наследия регионального значения «Братская могила № 360», Воронежская область, Борисоглебский район, с. Третьяки (уточненный адрес - Воронежская область, Борисоглебский городской округ, с. Танцырей)

6.1. Графическое описание местоположения границ территории объекта культурного наследия



Масштаб 1:1000

Условные обозначения:

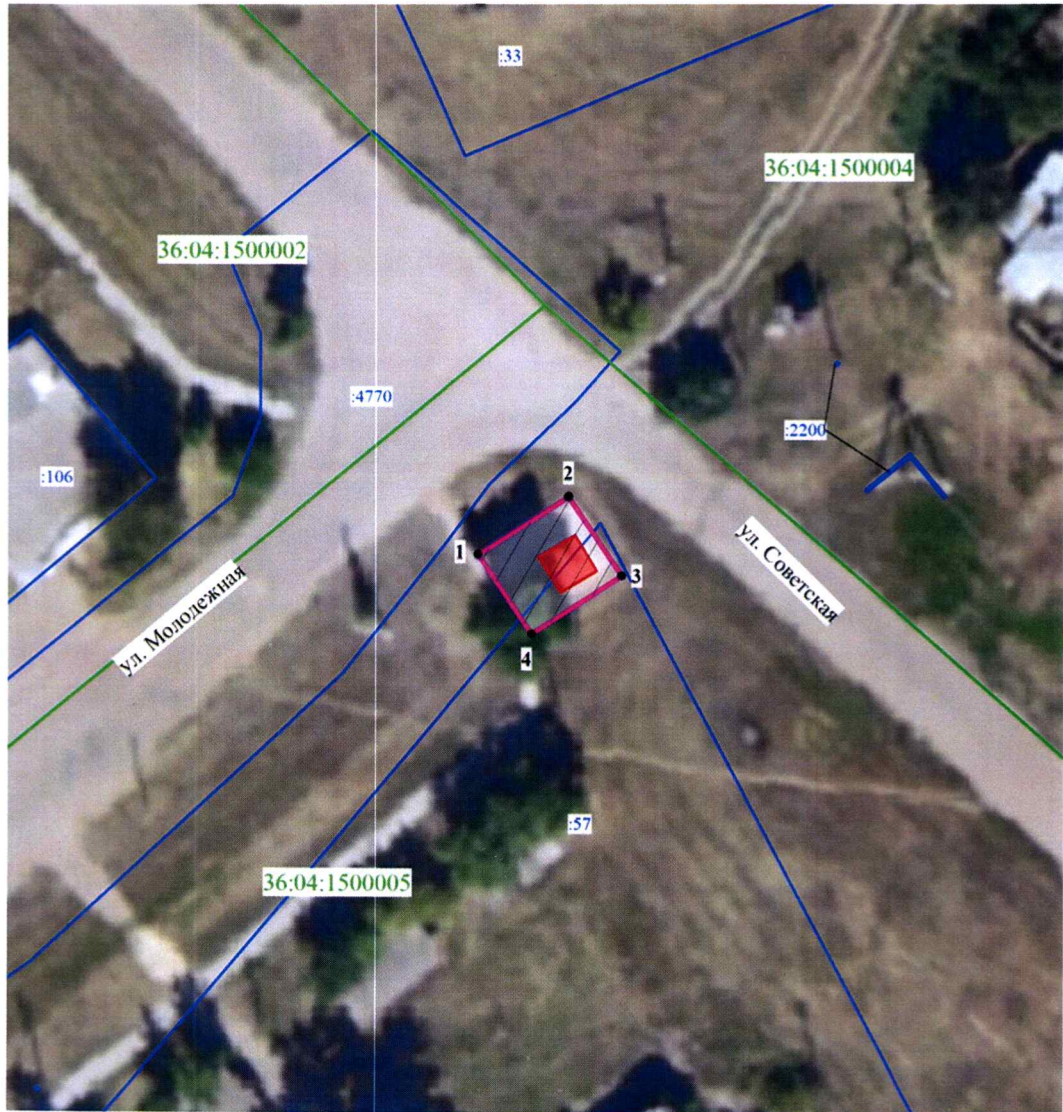
- — границы кадастрового квартала
- — границы земельного участка, установленные в соответствии с федеральным законодательством, включенные в ЕГРН
- — границы территории объекта культурного наследия
- 1, 2 — характерные точки границ территории объекта культурного наследия
- :31 — кадастровый номер земельного участка
- 36:04:1000009 — номер кадастрового квартала
- территория объекта культурного наследия
- объект культурного наследия

6.2. Координаты характерных точек границ территории объекта культурного наследия

| Номер характерной точки | Координаты характерных точек в местной системе координат Система координат МСК-36 (S= 1017кв. м) | |
|-------------------------------|-----------------------------------------------------------------------------------------------------------|--------------|
| | X | Y |
| 1 | 476 357.39 | 2 311 849.16 |
| 2 | 476 338.75 | 2 311 891.93 |
| 3 | 476 316.06 | 2 311 879.80 |
| 4 | 476 341.12 | 2 311 840.95 |
| 1 | 476 357.39 | 2 311 849.16 |

7. Границы территории объекта культурного наследия регионального значения «Братская могила № 361», Воронежская область, Борисоглебский район, с. Тюковка

7.1. Графическое описание местоположения границ территории объекта культурного наследия



Масштаб 1:1000

Условные обозначения:

- - границы кадастрового квартала
- - границы земельного участка, установленные в соответствии с федеральным законодательством, включенные в ЕГРН
- - границы территории объекта культурного наследия
- 1, 2 - характерные точки границ территории объекта культурного наследия
- 36:04:1500007 - кадастровый номер земельного участка
- 36:04:1500005 - номер кадастрового квартала
- ▨ - территория объекта культурного наследия
- объект культурного наследия

7.2. Координаты характерных точек границ территории объекта культурного наследия

| Номер характерной точки | Координаты характерных точек в местной системе координат Система координат МСК-36 (S= 64 кв. м) | |
|-------------------------------|----------------------------------------------------------------------------------------------------------|------------|
| | X | Y |
| 1 | 488892.40 | 2329585.30 |
| 2 | 488896.97 | 2329592.43 |
| 3 | 488890.74 | 2329596.66 |
| 4 | 488886.17 | 2329589.52 |
| 1 | 488892.40 | 2329585.30 |

8. Границы территории объекта культурного наследия регионального значения «Больница земская», Воронежская область, Борисоглебский район, село Танцырей (уточненный адрес - Воронежская область, Борисоглебский городской округ, с. Танцырей, ул. Колхозоградская, зд. 17)

8.1. Графическое описание местоположения границ территории объекта культурного наследия



Масштаб 1:1000

Условные обозначения:

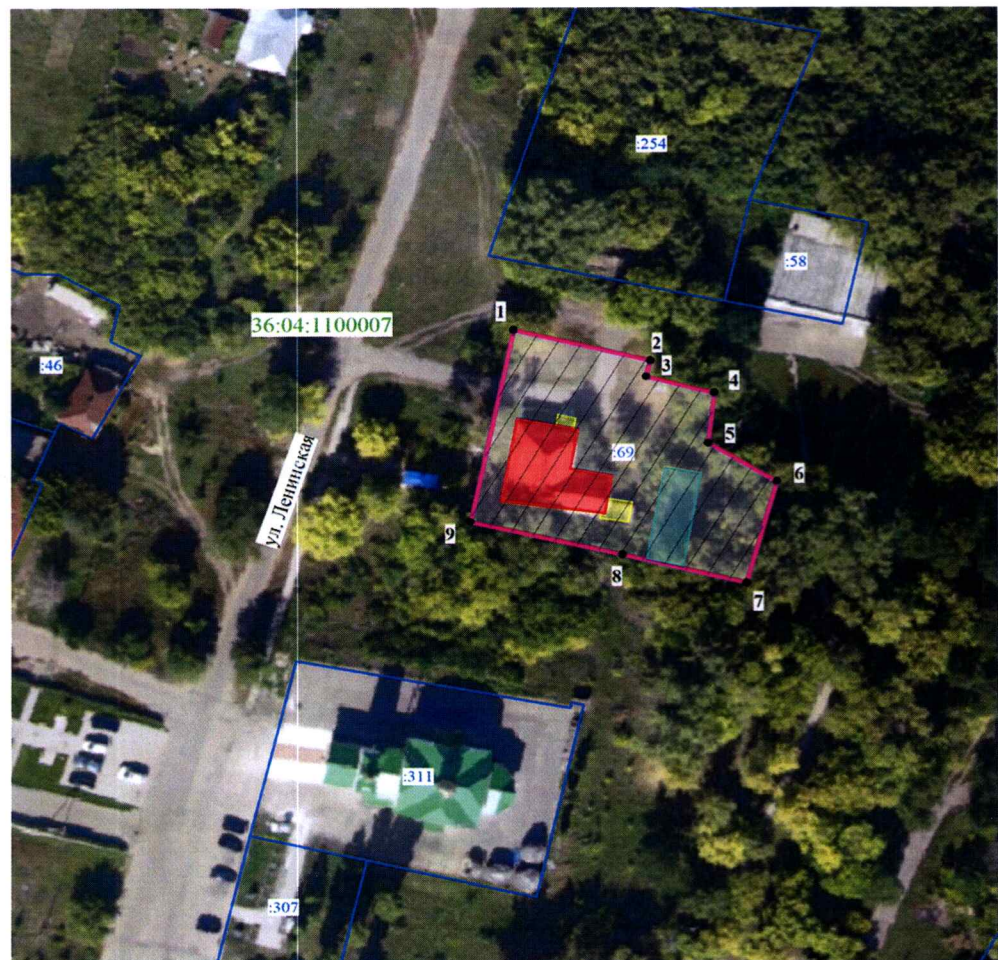
- — границы кадастрового квартала
- — границы земельного участка, установленные в соответствии с федеральным законодательством, включенные в ЕГРН
- — границы территории объекта культурного наследия
- 1, 2 — характерные точки границ территории объекта культурного наследия
- :45 — кадастровый номер земельного участка
- 36:04:1000006 — номер кадастрового квартала
- территория объекта культурного наследия
- объект культурного наследия
- объект историко-градостроительной среды
- поздние пристройки, не имеющие историко-культурной ценности
- хозяйственная постройка, не имеющая историко-культурной ценности

**8.2. Координаты характерных точек границ территории объекта
культурного наследия**

| Номер характерной точки | Координаты характерных точек в местной системе координат Система координат МСК-36 (S= 5596кв. м) | |
|-------------------------------|-----------------------------------------------------------------------------------------------------------|--------------|
| | X | Y |
| 1 | 476 464.52 | 2 311 481.17 |
| 2 | 476 459.15 | 2 311 506.95 |
| 3 | 476 469.09 | 2 311 509.63 |
| 4 | 476 461.16 | 2 311 538.40 |
| 5 | 476 454.76 | 2 311 544.85 |
| 6 | 476 449.90 | 2 311 561.94 |
| 7 | 476 423.52 | 2 311 554.13 |
| 8 | 476 425.69 | 2 311 545.44 |
| 9 | 476 374.45 | 2 311 530.29 |
| 10 | 476 386.11 | 2 311 487.44 |
| 11 | 476 394.68 | 2 311 490.28 |
| 12 | 476 396.94 | 2 311 484.16 |
| 13 | 476 388.35 | 2 311 480.99 |
| 14 | 476 391.69 | 2 311 471.59 |
| 15 | 476 405.45 | 2 311 474.50 |
| 1 | 476 464.52 | 2 311 481.17 |

9. Границы территории объекта культурного наследия регионального значения «Школа церковно-приходская», Воронежская область, Борисоглебский район, с. Третьяки (уточненный адрес - Воронежская область, Борисоглебский городской округ, с. Третьяки, ул. Ленинская, зд. 52)

9.1. Графическое описание местоположения границ территории объекта культурного наследия



Масштаб 1:1000

Условные обозначения:

- границы кадастрового квартала
- границы земельного участка, установленные в соответствии с федеральным законодательством, включенные в ЕГРН
- границы территории объекта культурного наследия
- 1, 2 - характерные точки границ территории объекта культурного наследия
- :69 - кадастровый номер земельного участка
- 36:04:1100002 - номер кадастрового квартала
- территория объекта культурного наследия
- объект культурного наследия
- поздние пристройки, не имеющие историко-культурной ценности
- объект капитального строительства, не имеющий историко-культурной ценности

9.2. Координаты характерных точек границ территории объекта культурного наследия

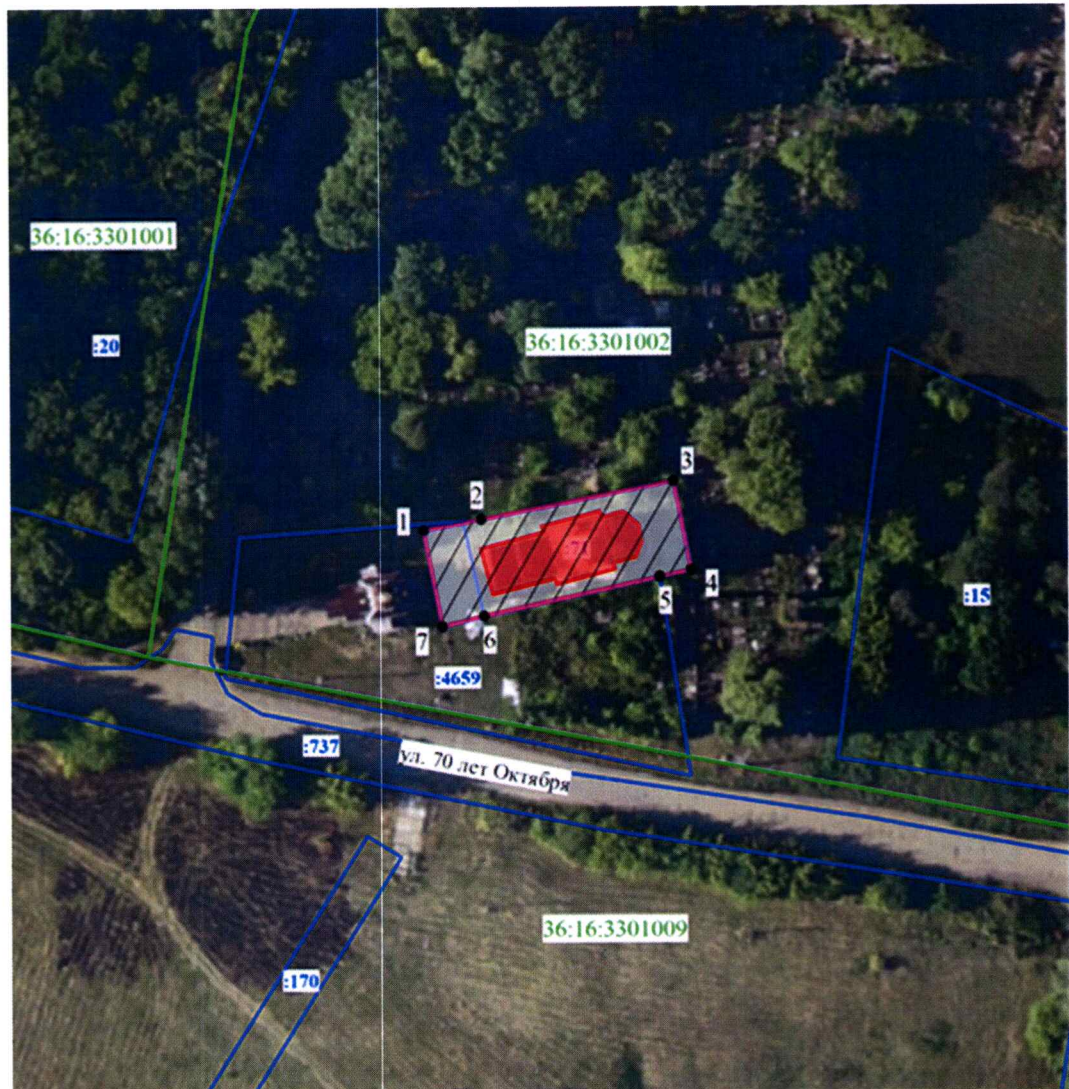
| Номер характерной точки | Координаты характерных точек в местной системе координат Система координат МСК-36 (S= 1494 кв. м) | |
|-------------------------------|------------------------------------------------------------------------------------------------------------|------------|
| | X | Y |
| 1 | 479901.35 | 2320069.59 |
| 2 | 479895.74 | 2320092.26 |
| 3 | 479892.81 | 2320091.58 |
| 4 | 479889.86 | 2320102.90 |
| 5 | 479880.60 | 2320101.89 |
| 6 | 479873.61 | 2320113.20 |
| 7 | 479855.03 | 2320108.14 |
| 8 | 479860.10 | 2320087.63 |
| 9 | 479866.06 | 2320062.40 |
| 1 | 479901.35 | 2320069.59 |

10.2. Координаты характерных точек границ территории объекта культурного наследия

| Номер характерной точки | Координаты характерных точек в местной системе координат Система координат МСК-36 (S= 105 кв. м) | |
|-------------------------------|-----------------------------------------------------------------------------------------------------------|------------|
| | X | Y |
| 1 | 508074.51 | 1312916.52 |
| 2 | 508078.59 | 1312925.92 |
| 3 | 508068.94 | 1312929.95 |
| 4 | 508065.08 | 1312920.69 |
| 1 | 508074.51 | 1312916.52 |

11. Границы территории объекта культурного наследия регионального значения «Церковь Покрова», Воронежская область, Новоусманский район, село Горенские Выселки, ул. 70 лет Октября, 23а

11.1. Графическое описание местоположения границ территории объекта культурного наследия



Масштаб 1:1000

Условные обозначения:

- - границы кадастрового квартала
- - границы земельного участка, установленные в соответствии с федеральным законодательством, включенные в ЕГРН
- - границы территории объекта культурного наследия
- 1, 2 - характерные точки границ территории объекта культурного наследия
- :71 - кадастровый номер земельного участка
- 36:16:3301002 - номер кадастрового квартала
- территория объекта культурного наследия
- объект культурного наследия

11.2. Координаты характерных точек границ территории объекта культурного наследия

| Номер характерной точки | Координаты характерных точек в местной системе координат Система координат МСК-36 (S= 626 кв. м) | |
|-------------------------------|-----------------------------------------------------------------------------------------------------------|------------|
| | X | Y |
| 1 | 501744.69 | 1337598.13 |
| 2 | 501746.45 | 1337607.56 |
| 3 | 501752.55 | 1337638.81 |
| 4 | 501738.22 | 1337641.58 |
| 5 | 501737.11 | 1337636.56 |
| 6 | 501730.84 | 1337607.97 |
| 7 | 501729.11 | 1337601.15 |
| 1 | 501744.69 | 1337598.13 |

12. Границы территории объекта культурного наследия регионального значения «Школа земская», Воронежская область, Новоусманский район, с. Горенские Выселки, ул. 20 лет Октября, 27а (уточненный адрес - Воронежская область, Новоусманский район, с. Горенские Выселки, ул. 70 лет Октября, 21а)

12.1. Графическое описание местоположения границ территории объекта культурного наследия



Масштаб 1:1000

Условные обозначения:

- - границы кадастрового квартала
- - границы земельного участка, установленные в соответствии с федеральным законодательством, включенные в ЕГРН
- - границы территории объекта культурного наследия
- 1, 2 - характерные точки границ территории объекта культурного наследия
- :20 - кадастровый номер земельного участка
- 36:16:3301001 - номер кадастрового квартала
- территория объекта культурного наследия
- объект культурного наследия

12.2. Координаты характерных точек границ территории объекта культурного наследия

| Номер характерной точки | Координаты характерных точек в местной системе координат Система координат МСК-36 (S= 699 кв. м) | |
|-------------------------------|-----------------------------------------------------------------------------------------------------------|------------|
| | X | Y |
| 1 | 501793.32 | 1337472.52 |
| 2 | 501791.49 | 1337500,00 |
| 3 | 501766.19 | 1337498.34 |
| 4 | 501767.86 | 1337470.94 |
| 1 | 501793.32 | 1337472.52 |

13. Границы территории объекта культурного наследия регионального значения «Дом усадебный купца Романихина», Воронежская область, Новоусманский район, с. Новая Усмань, ул. Левобережная, 90

13.1. Графическое описание местоположения границ территории объекта культурного наследия



Масштаб 1:1000

Условные обозначения:

- границы кадастрового квартала
- границы земельного участка, установленные в соответствии с федеральным законодательством, включённые в ЕГРН
- границы территории объекта культурного наследия
- 1, 2 - характерные точки границ территории объекта культурного наследия
- :648 - кадастровый номер земельного участка
- 36:16:0102005 - номер кадастрового квартала
- территория объекта культурного наследия
- объект культурного наследия
- поздние пристройки, не имеющие историко-культурной ценности

**13.2. Координаты характерных точек границ территории объекта
культурного наследия**

| Номер характерной точки | Координаты характерных точек в местной системе координат Система координат МСК-36 (S= 1042 кв. м) | |
|-------------------------------|------------------------------------------------------------------------------------------------------------|------------|
| | X | Y |
| 1 | 509397.85 | 1314986.08 |
| 2 | 509393.53 | 1315016.94 |
| 3 | 509391.71 | 1315029.38 |
| 4 | 509358.96 | 1315025.35 |
| 5 | 509361.21 | 1315009.42 |
| 6 | 509375.69 | 1315011.35 |
| 7 | 509379.08 | 1314984.17 |
| 1 | 509397.85 | 1314986.08 |

14. Границы территории объекта культурного наследия регионального значения «Школа земская», Воронежская область, Новоусманский район, село Новая Усмань, ул. Заречная, 1

14.1. Графическое описание местоположения границ территории объекта культурного наследия



Масштаб 1:1000

Условные обозначения:

- - границы кадастрового квартала
- - границы земельного участка, установленные в соответствии с федеральным законодательством, включенные в ЕГРН
- - границы территории объекта культурного наследия
- 1, 2 - характерные точки границ территории объекта культурного наследия
- :500 - кадастровый номер земельного участка
- 36:16:0101019 - номер кадастрового квартала
- территория объекта культурного наследия
- объект культурного наследия
- поздние пристройки, не имеющие историко-культурной ценности
- хозяйственные постройки, не имеющие историко-культурной ценности

14.2. Координаты характерных точек границ территории объекта культурного наследия

| Номер характерной точки | Координаты характерных точек в местной системе координат Система координат МСК-36 (S= 5201 кв. м) | |
|-------------------------------|------------------------------------------------------------------------------------------------------------|------------|
| | X | Y |
| 1 | 510714.36 | 1312718.11 |
| 2 | 510672.98 | 1312801.80 |
| 3 | 510640.18 | 1312784.23 |
| 4 | 510633.29 | 1312765.92 |
| 5 | 510655.78 | 1312707.09 |
| 6 | 510671.41 | 1312685.77 |
| 1 | 510714.36 | 1312718.11 |







15. Границы территории объекта культурного наследия регионального значения «Церковь Покрова», Воронежская область, Новоусманский район, село Нижняя Катуховка, ул. Ленина, 118 б

15.1. Графическое описание местоположения границ территории объекта культурного наследия



Масштаб 1:1000

Условные обозначения:

-  - границы кадастрового квартала
-  - границы земельного участка, установленные в соответствии с федеральным законодательством, включенные в ЕГРН
-  - границы территории объекта культурного наследия
- 1, 2 - характерные точки границ территории объекта культурного наследия
- :26 - кадастровый номер земельного участка
- 36:16:1101006 - номер кадастрового квартала
-  - территория объекта культурного наследия
-  - объект культурного наследия
-  - хозяйственная постройка, не имеющая историко-культурной ценности

**15.2. Координаты характерных точек границ территории объекта
культурного наследия**

| Номер характерной точки | Координаты характерных точек в местной системе координат Система координат МСК-36 (S= 1773 кв. м) | |
|-------------------------------|------------------------------------------------------------------------------------------------------------|--------------|
| | X | Y |
| 1 | 516 005.02 | 1 346 242.65 |
| 2 | 516 005.01 | 1 346 274.39 |
| 3 | 515 962.85 | 1 346 274.36 |
| 4 | 515 962.76 | 1 346 260.28 |
| 5 | 515 961.17 | 1 346 260.26 |
| 6 | 515 960.96 | 1 346 226.33 |
| 7 | 515 981.40 | 1 346 226.27 |
| 8 | 515 990.86 | 1 346 243.24 |
| 1 | 516 005.02 | 1 346 242.65 |

16. Границы территории объекта культурного наследия регионального значения «Школа земская», Воронежская область, Новоусманский район, с. Подклетное (уточненный адрес - Воронежская область, Новоусманский район, с. Подклетное, ул. Солнечная, 1Д)

16.1. Графическое описание местоположения границ территории объекта культурного наследия



Масштаб 1:1000

Условные обозначения:

- - границы кадастрового квартала
- - границы земельного участка, установленные в соответствии с федеральным законодательством, включенные в ЕГРН
- - границы территории объекта культурного наследия
- 1, 2 - характерные точки границ территории объекта культурного наследия
- 36:16:3901003 - номер кадастрового квартала
- :52 - кадастровый номер земельного участка
- территория объекта культурного наследия
- объект культурного наследия
- поздняя пристройка, не имеющая историко-культурной ценности
- хозяйственные постройки, не имеющие историко-культурной ценности

**16.2. Координаты характерных точек границ территории объекта
культурного наследия**

| Номер характерной точки | Координаты характерных точек в местной системе координат Система координат МСК-36 (S= 1627 кв. м) | |
|-------------------------------|------------------------------------------------------------------------------------------------------------|------------|
| | X | Y |
| 1 | 505419.96 | 1317609.95 |
| 2 | 505425.57 | 1317618.35 |
| 3 | 505432.78 | 1317629.28 |
| 4 | 505437.10 | 1317635.58 |
| 5 | 505396.73 | 1317663.66 |
| 6 | 505394.93 | 1317661.08 |
| 7 | 505392.95 | 1317662.29 |
| 8 | 505391.68 | 1317660.47 |
| 9 | 505381.41 | 1317646.23 |
| 10 | 505376.39 | 1317638.63 |
| 1 | 505419.96 | 1317609.95 |