



Правовое управление правительства  
Воронежской области

**ЗАРЕГИСТРИРОВАНО**

«02» 12 2024 г.

Регистрационный номер № 1471

**Управление по охране объектов культурного наследия  
Воронежской области**

**П Р И К А З**

14 ноября 2024 г.

№ 71-01-07/551

Воронеж

**О внесении изменений в приказ управления по охране объектов  
культурного наследия Воронежской области  
от 12.11.2019 № 71-01-07/288**

В соответствии с пунктом 3 статьи 34.1 Федерального закона от 25.06.2002 № 73-ФЗ «Об объектах культурного наследия (памятниках истории и культуры) народов Российской Федерации», Законом Воронежской области от 05.05.2015 № 46-ОЗ «Об особенностях правового регулирования отношений, связанных с сохранением, использованием, популяризацией и государственной охраной объектов культурного наследия на территории Воронежской области», Положением об управлении по охране объектов культурного наследия Воронежской области, утвержденным постановлением Правительства Воронежской области от 13.04.2015 № 275, в связи с утверждением границ территорий объектов культурного наследия и приведения в соответствие с действующим законодательством нормативного правового акта

**п р и к а з ы в а ю:**

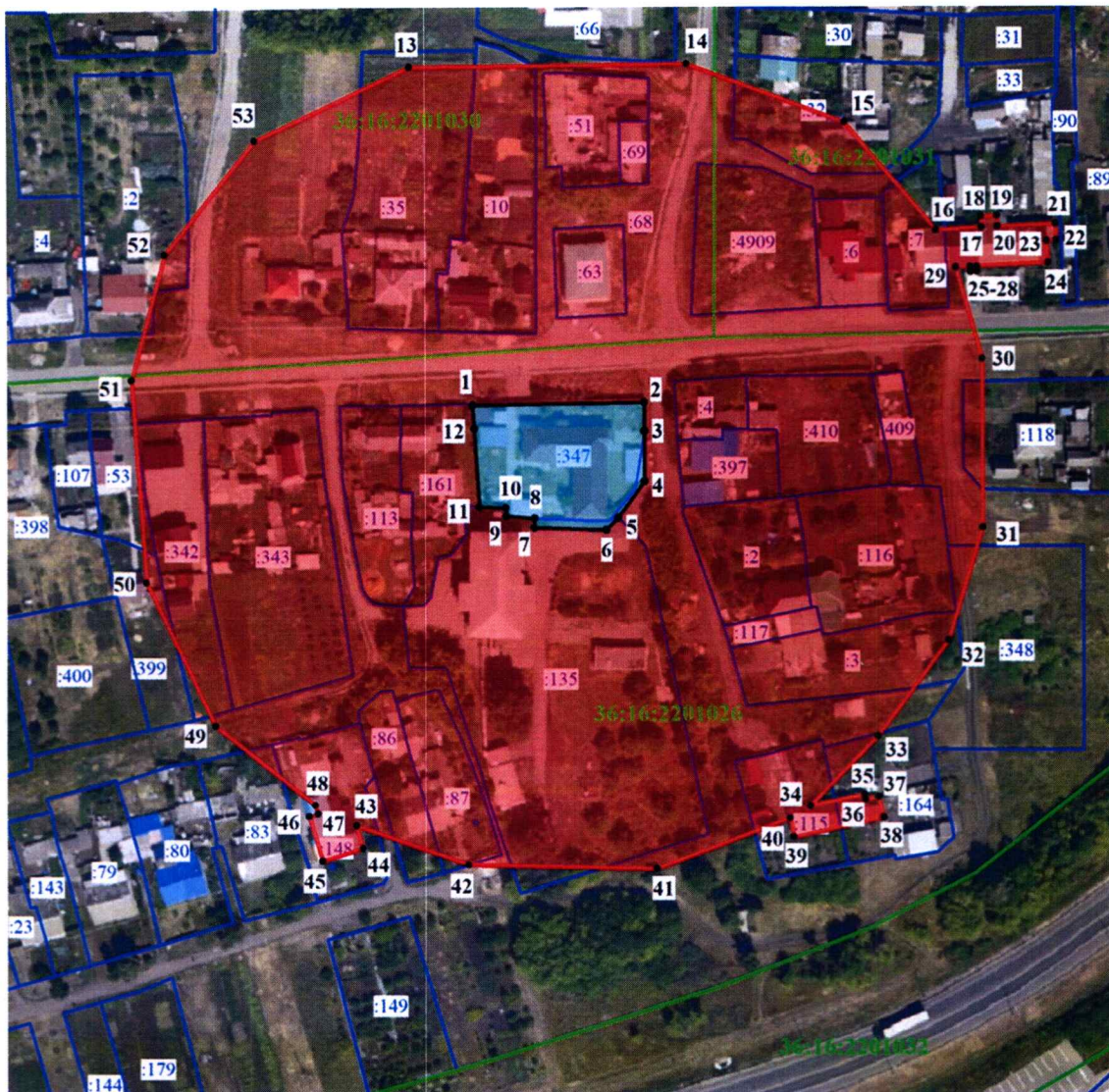
1. Внести в графическое описание местоположения границ (с перечнем координат характерных точек этих границ) защитных зон объектов культурного наследия, расположенных на территории Воронежской области,

утвержденное приказом управления по охране объектов культурного наследия Воронежской области от 12.11.2019 № 71-01-07/288 «Об утверждении графического описания местоположения границ (с перечнем координат характерных точек этих границ) защитных зон объектов культурного наследия, расположенных на территории Воронежской области» (в редакции приказов управления по охране объектов культурного наследия Воронежской области от 23.06.2020 № 71-01-07/419, от 24.08.2020 № 71-01-07/458, от 06.04.2021 № 71-01-07/123, от 25.08.2021 № 71-01-07/342, от 24.01.2022 № 71-01-07/31, от 06.06.2022 № 71-01-07/236, от 21.09.2022 № 71-01-07/385, от 07.07.2023 № 71-01-07/318, от 20.07.2023 № 71-01-07/341, от 16.04.2024 № 71-01-07/211, от 05.09.2024 № 71-01-07/424, от 21.10.2024 № 71-01-07/465), следующие изменения:







1.1. Пункт 24 изложить в новой редакции:

**«24. Объект культурного наследия регионального значения «Школа земская», Воронежская область, Новоусманский район, с. Рогачёвка, ул. Спартака, 100 а**

24.1 Графическое описание местоположения границ защитной зоны



**Условные обозначения:**

-  - защитная зона
-  - территория объекта культурного наследия
-  1, 2 - характерная точка границ защитной зоны
-  - кадастровый номер земельного участка
-  - граница земельного участка, включенная в ЕГРН
-  - граница кадастрового квартала

24.2 Перечень координат характерных точек границ защитной зоны

| Номер<br>характерной<br>точки | Координаты характерных точек в местной системе<br>координат, м<br>Система координат МСК-36 |            |
|-------------------------------|--------------------------------------------------------------------------------------------|------------|
|                               | X                                                                                          | Y          |
| Внутренний контур             |                                                                                            |            |
| 1                             | 495536,98                                                                                  | 1324988,61 |
| 2                             | 495537,75                                                                                  | 1325039,60 |
| 3                             | 495529,33                                                                                  | 1325039,71 |
| 4                             | 495514,62                                                                                  | 1325039,66 |
| 5                             | 495503,73                                                                                  | 1325031,69 |
| 6                             | 495500,19                                                                                  | 1325028,22 |
| 7                             | 495500,80                                                                                  | 1325006,92 |
| 8                             | 495503,63                                                                                  | 1325006,99 |
| 9                             | 495504,18                                                                                  | 1324998,64 |
| 10                            | 495506,71                                                                                  | 1324998,48 |
| 11                            | 495506,89                                                                                  | 1324990,55 |
| 12                            | 495529,97                                                                                  | 1324989,13 |
| 1                             | 495536,98                                                                                  | 1324988,61 |
| Внешний контур                |                                                                                            |            |
| 13                            | 495636,63                                                                                  | 1324970,09 |
| 14                            | 495637,53                                                                                  | 1325052,30 |
| 15                            | 495620,36                                                                                  | 1325098,67 |
| 16                            | 495588,46                                                                                  | 1325125,69 |
| 17                            | 495589,17                                                                                  | 1325139,20 |
| 18                            | 495592,42                                                                                  | 1325139,03 |
| 19                            | 495592,67                                                                                  | 1325143,79 |
| 20                            | 495589,42                                                                                  | 1325143,97 |
| 21                            | 495590,22                                                                                  | 1325161,15 |
| 22                            | 495585,32                                                                                  | 1325161,41 |
| 23                            | 495585,17                                                                                  | 1325158,60 |
| 24                            | 495578,77                                                                                  | 1325158,94 |
| 25                            | 495577,66                                                                                  | 1325137,85 |
| 26                            | 495576,16                                                                                  | 1325137,93 |
| 27                            | 495576,06                                                                                  | 1325135,94 |
| 28                            | 495577,56                                                                                  | 1325135,86 |
| 29                            | 495577,33                                                                                  | 1325131,58 |
| 30                            | 495550,50                                                                                  | 1325139,32 |
| 31                            | 495500,97                                                                                  | 1325139,40 |

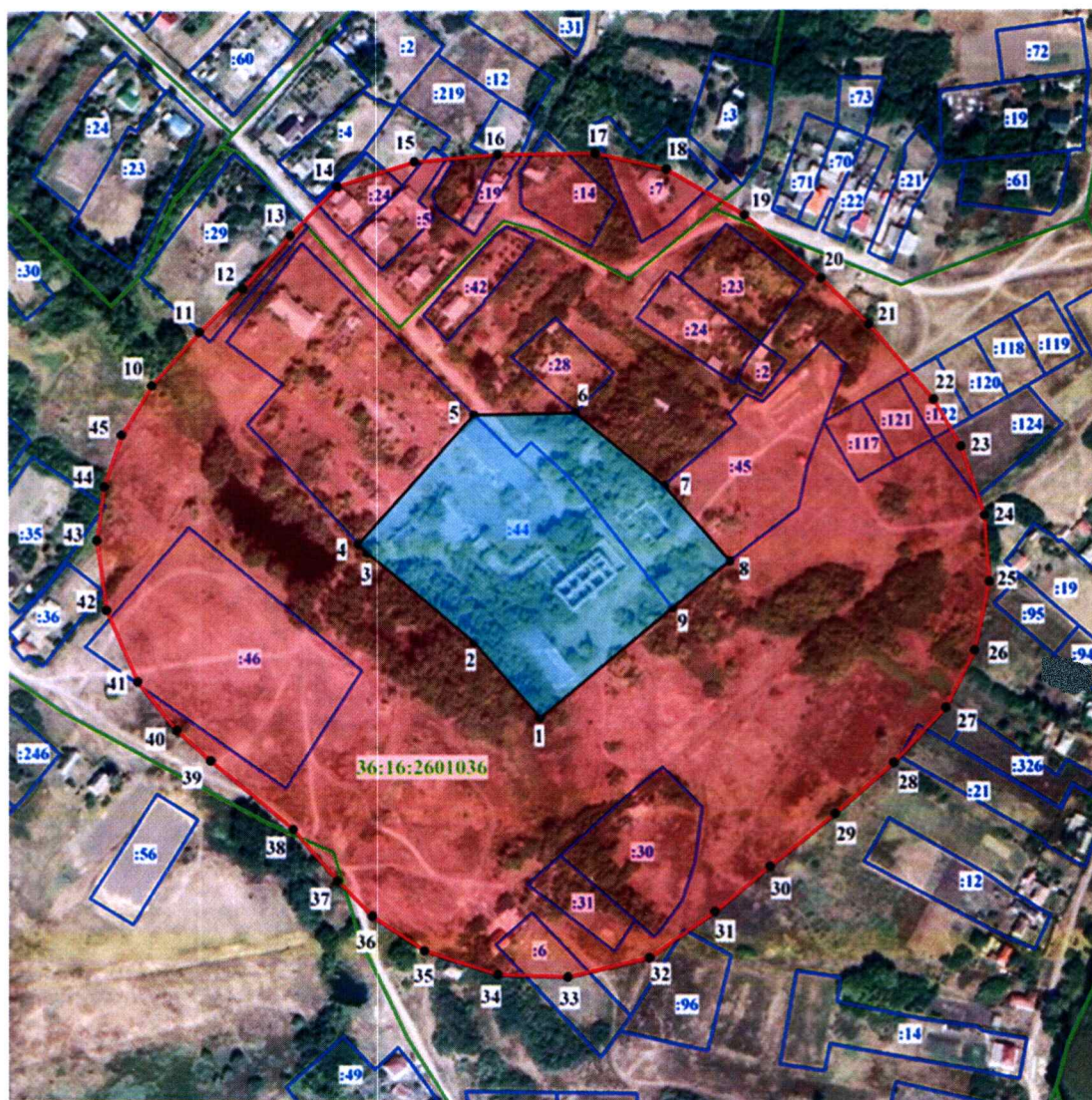
|    |           |            |
|----|-----------|------------|
| 32 | 495467,69 | 1325129,31 |
| 33 | 495439,39 | 1325108,23 |
| 34 | 495418,70 | 1325088,41 |
| 35 | 495422,09 | 1325104,27 |
| 36 | 495420,62 | 1325104,62 |
| 37 | 495421,40 | 1325108,45 |
| 38 | 495415,35 | 1325109,90 |
| 39 | 495409,71 | 1325083,60 |
| 40 | 495415,13 | 1325082,44 |
| 41 | 495400,39 | 1325043,19 |
| 42 | 495401,42 | 1324987,27 |
| 43 | 495412,89 | 1324954,14 |
| 44 | 495406,19 | 1324956,13 |
| 45 | 495402,57 | 1324943,99 |
| 46 | 495415,48 | 1324940,14 |
| 47 | 495416,22 | 1324942,63 |
| 48 | 495418,69 | 1324941,90 |
| 49 | 495442,10 | 1324912,65 |
| 50 | 495484,40 | 1324892,32 |
| 51 | 495544,18 | 1324887,95 |
| 52 | 495581,22 | 1324897,82 |
| 53 | 495614,94 | 1324924,32 |
| 13 | 495636,63 | 1324970,09 |

».







1.2. Пункт 27 изложить в новой редакции:

**«27. Объект культурного наследия регионального значения «Училище ремесленное (5 зданий)», Воронежская область, Новоусманский район, с. Рождественская Хава, ул. Механизаторов, 18**

27.1 Графическое описание местоположения границ защитной зоны



**Условные обозначения:**

-  - защитная зона
-  - территория объекта культурного наследия
-  1, 2 - характерная точка границ защитной зоны
-  :44 - кадастровый номер земельного участка
-  - граница земельного участка, включенная в ЕГРН
-  - граница кадастрового квартала

27.2 Перечень координат характерных точек границ защитной зоны

| Номер<br>характерной<br>точки | Координаты характерных точек в местной системе<br>координат, м<br>Система координат МСК-36 |            |
|-------------------------------|--------------------------------------------------------------------------------------------|------------|
|                               | X                                                                                          | Y          |
| Внутренний 1 контур           |                                                                                            |            |
| 1                             | 511371,64                                                                                  | 1334044,61 |
| 2                             | 511415,04                                                                                  | 1334006,54 |
| 3                             | 511466,34                                                                                  | 1333944,79 |
| 4                             | 511471,42                                                                                  | 1333939,53 |
| 5                             | 511546,06                                                                                  | 1334006,42 |
| 6                             | 511547,27                                                                                  | 1334065,12 |
| 7                             | 511504,98                                                                                  | 1334116,41 |
| 8                             | 511461,81                                                                                  | 1334153,94 |
| 9                             | 511434,69                                                                                  | 1334120,81 |
| 1                             | 511371,64                                                                                  | 1334044,61 |
| Внешний контур                |                                                                                            |            |
| 10                            | 511563,12                                                                                  | 1333820,65 |
| 11                            | 511594,00                                                                                  | 1333847,96 |
| 12                            | 511619,08                                                                                  | 1333872,89 |
| 13                            | 511649,90                                                                                  | 1333900,47 |
| 14                            | 511678,26                                                                                  | 1333927,44 |
| 15                            | 511692,26                                                                                  | 1333972,22 |
| 16                            | 511696,39                                                                                  | 1334020,64 |
| 17                            | 511696,94                                                                                  | 1334077,11 |
| 18                            | 511687,78                                                                                  | 1334118,01 |
| 19                            | 511661,21                                                                                  | 1334162,91 |
| 20                            | 511624,96                                                                                  | 1334206,68 |
| 21                            | 511598,34                                                                                  | 1334234,01 |
| 22                            | 511555,26                                                                                  | 1334271,47 |
| 23                            | 511527,98                                                                                  | 1334287,21 |
| 24                            | 511488,13                                                                                  | 1334300,95 |
| 25                            | 511450,20                                                                                  | 1334303,64 |
| 26                            | 511410,73                                                                                  | 1334295,13 |
| 27                            | 511377,83                                                                                  | 1334278,39 |
| 28                            | 511346,14                                                                                  | 1334248,28 |
| 29                            | 511316,83                                                                                  | 1334214,39 |
| 30                            | 511286,49                                                                                  | 1334177,00 |
| 31                            | 511260,17                                                                                  | 1334145,21 |

|    |           |            |
|----|-----------|------------|
| 32 | 511233,47 | 1334107,67 |
| 33 | 511222,32 | 1334060,33 |
| 34 | 511223,52 | 1334019,97 |
| 35 | 511237,40 | 1333977,35 |
| 36 | 511257,21 | 1333947,40 |
| 37 | 511277,75 | 1333927,43 |
| 38 | 511307,23 | 1333901,58 |
| 39 | 511346,70 | 1333854,07 |
| 40 | 511364,06 | 1333834,56 |
| 41 | 511392,06 | 1333812,07 |
| 42 | 511433,22 | 1333794,32 |
| 43 | 511473,47 | 1333788,88 |
| 44 | 511504,52 | 1333793,07 |
| 45 | 511534,29 | 1333803,18 |
| 10 | 511563,12 | 1333820,65 |

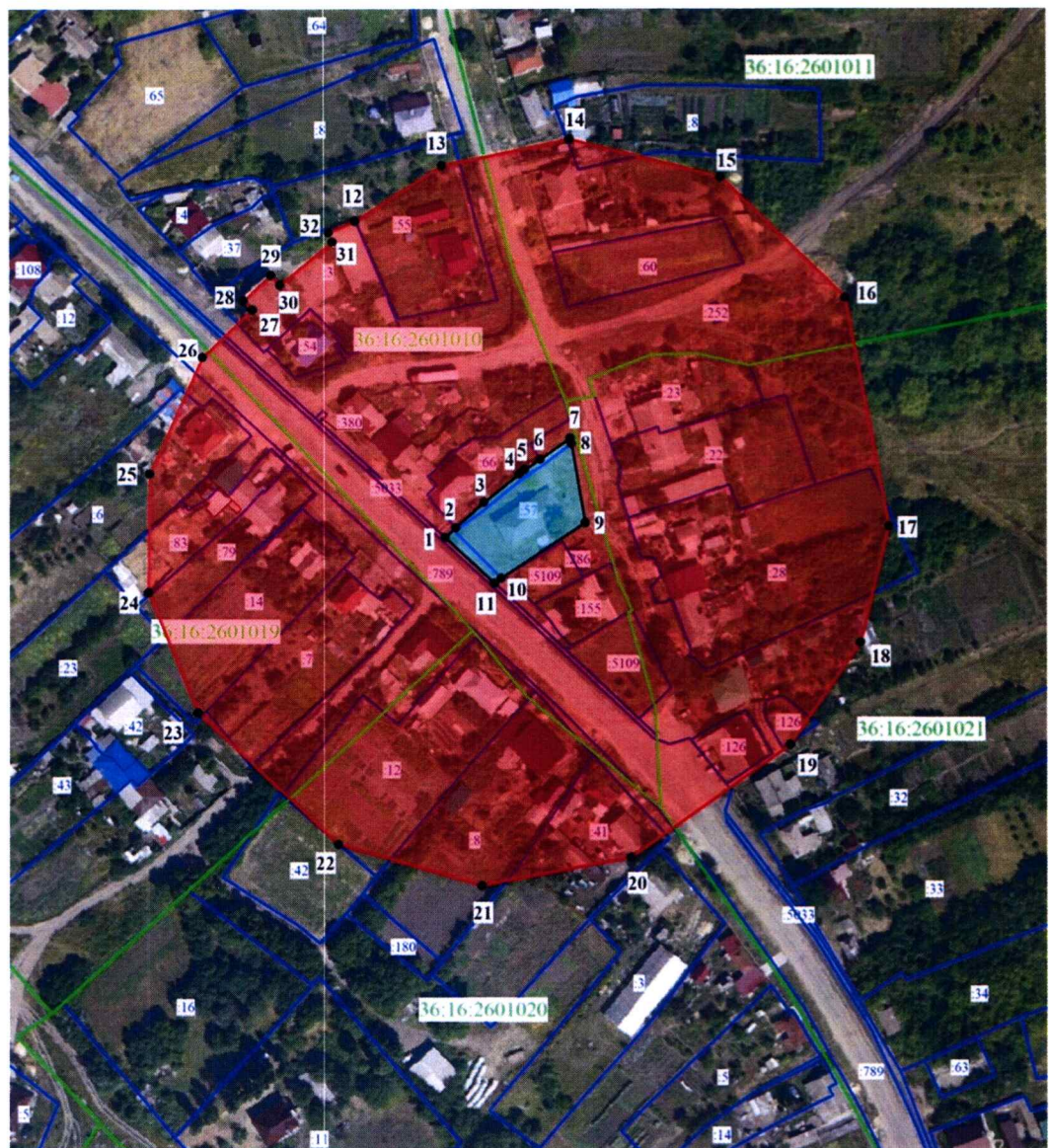
».









1.3. Пункты 29-31 изложить в новой редакции:

**«29. Объект культурного наследия регионального значения «Правление волостное», Воронежская область, Новоусманский район, с. Рождественская Хава, ул. Советская, д. 29**

29.1 Графическое описание местоположения границ защитной зоны



**Условные обозначения:**

-  - защитная зона
-  - территория объекта культурного наследия
-  1, 2 - характерная точка границ защитной зоны
-  :57 - кадастровый номер земельного участка
-  - граница земельного участка, включенная в ЕГРН
-  - граница кадастрового квартала

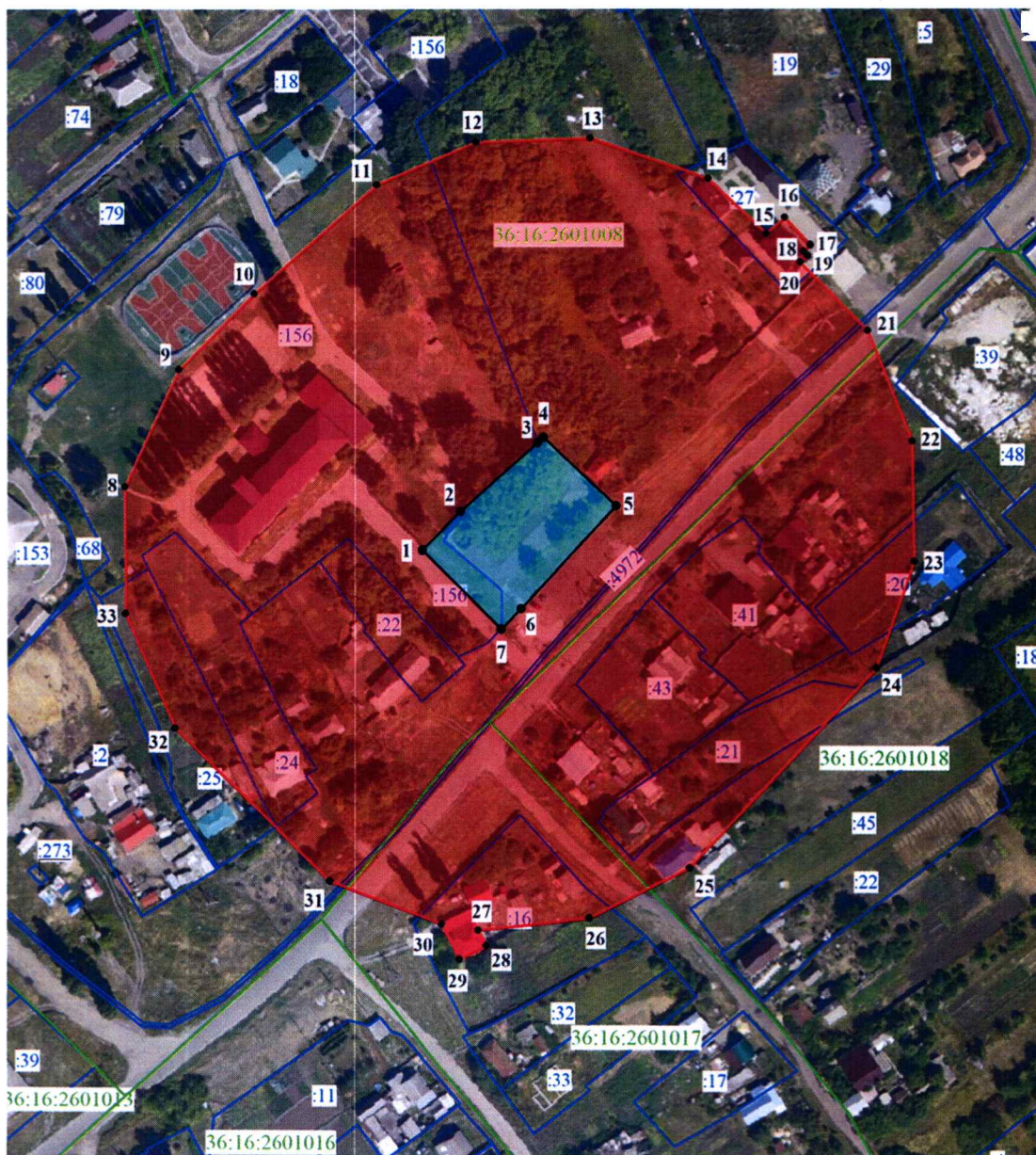
29.2 Перечень координат характерных точек границ защитной зоны

| Номер<br>характерной<br>точки | Координаты характерных точек в местной системе<br>координат, м<br>Система координат МСК-36 |            |
|-------------------------------|--------------------------------------------------------------------------------------------|------------|
|                               | X                                                                                          | Y          |
| Внутренний контур             |                                                                                            |            |
| 1                             | 513236,83                                                                                  | 1334348,91 |
| 2                             | 513240,10                                                                                  | 1334352,41 |
| 3                             | 513248,65                                                                                  | 1334361,94 |
| 4                             | 513258,02                                                                                  | 1334373,77 |
| 5                             | 513259,49                                                                                  | 1334375,41 |
| 6                             | 513262,91                                                                                  | 1334380,82 |
| 7                             | 513270,03                                                                                  | 1334390,96 |
| 8                             | 513268,22                                                                                  | 1334391,32 |
| 9                             | 513241,88                                                                                  | 1334395,88 |
| 10                            | 513223,38                                                                                  | 1334367,65 |
| 11                            | 513221,70                                                                                  | 1334365,50 |
| 1                             | 513236,83                                                                                  | 1334348,91 |
| Внешний контур                |                                                                                            |            |
| 12                            | 513342,95                                                                                  | 1334318,50 |
| 13                            | 513361,45                                                                                  | 1334347,81 |
| 14                            | 513370,27                                                                                  | 1334390,78 |
| 15                            | 513357,70                                                                                  | 1334441,26 |
| 16                            | 513317,36                                                                                  | 1334482,91 |
| 17                            | 513240,80                                                                                  | 1334497,73 |
| 18                            | 513201,96                                                                                  | 1334487,98 |
| 19                            | 513167,81                                                                                  | 1334464,43 |
| 20                            | 513129,91                                                                                  | 1334411,14 |
| 21                            | 513120,34                                                                                  | 1334361,14 |
| 22                            | 513134,16                                                                                  | 1334312,88 |
| 23                            | 513178,07                                                                                  | 1334265,66 |
| 24                            | 513218,48                                                                                  | 1334249,12 |
| 25                            | 513258,07                                                                                  | 1334249,68 |
| 26                            | 513297,10                                                                                  | 1334267,32 |
| 27                            | 513313,18                                                                                  | 1334284,11 |
| 28                            | 513316,32                                                                                  | 1334281,17 |
| 29                            | 513324,82                                                                                  | 1334290,24 |
| 30                            | 513321,52                                                                                  | 1334293,34 |
| 31                            | 513336,00                                                                                  | 1334310,91 |






|    |           |            |
|----|-----------|------------|
| 32 | 513339,20 | 1334309,57 |
| 12 | 513342,95 | 1334318,50 |

**30. Объект культурного наследия регионального значения «Школа земская», Воронежская область, Новоусманский район, с. Рождественская Хава, ул. К. Маркса**

**30.1 Графическое описание местоположения границ защитной зоны**



**Условные обозначения:**

-  - защитная зона
-  - территория объекта культурного наследия
-  1, 2 - характерная точка границ защитной зоны
-  - граница земельного участка, включенная в ЕГРН
-  - граница кадастрового квартала

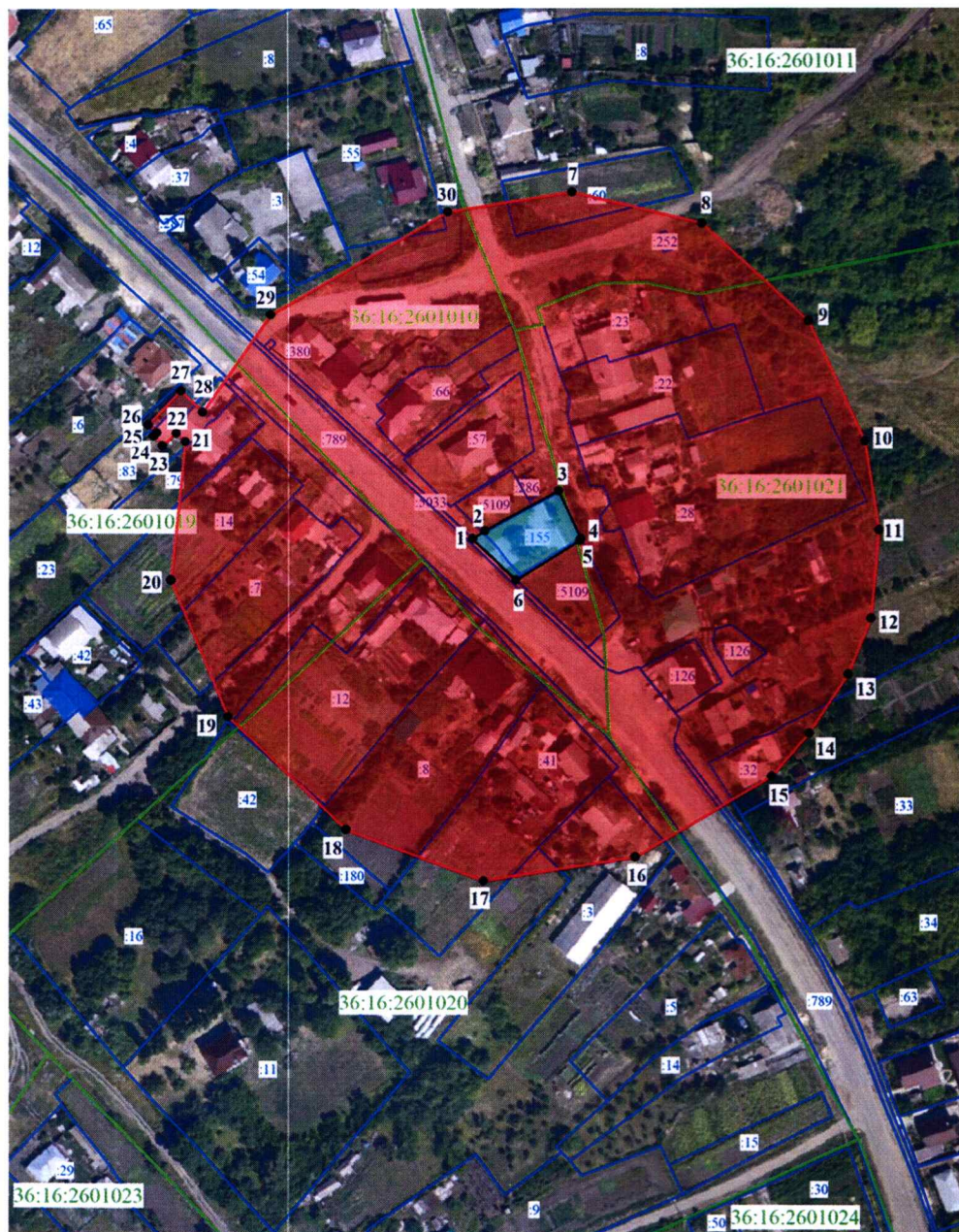
30.2 Перечень координат характерных точек границ защитной зоны

| Номер<br>характерной<br>точки | Координаты характерных точек в местной системе<br>координат, м<br>Система координат МСК-36 |            |
|-------------------------------|--------------------------------------------------------------------------------------------|------------|
|                               | X                                                                                          | Y          |
| Внутренний контур             |                                                                                            |            |
| 1                             | 513363,01                                                                                  | 1333685,65 |
| 2                             | 513375,88                                                                                  | 1333698,42 |
| 3                             | 513398,88                                                                                  | 1333724,02 |
| 4                             | 513400,65                                                                                  | 1333726,03 |
| 5                             | 513377,79                                                                                  | 1333750,20 |
| 6                             | 513343,58                                                                                  | 1333718,48 |
| 7                             | 513336,92                                                                                  | 1333711,95 |
| 1                             | 513363,01                                                                                  | 1333685,65 |
| Внешний контур                |                                                                                            |            |
| 8                             | 513383,89                                                                                  | 1333586,65 |
| 9                             | 513422,97                                                                                  | 1333604,54 |
| 10                            | 513448,35                                                                                  | 1333629,45 |
| 11                            | 513484,81                                                                                  | 1333670,37 |
| 12                            | 513498,88                                                                                  | 1333703,55 |
| 13                            | 513500,27                                                                                  | 1333741,76 |
| 14                            | 513486,89                                                                                  | 1333780,84 |
| 15                            | 513468,51                                                                                  | 1333800,01 |
| 16                            | 513474,01                                                                                  | 1333806,05 |
| 17                            | 513464,74                                                                                  | 1333814,50 |
| 18                            | 513462,66                                                                                  | 1333812,24 |
| 19                            | 513461,19                                                                                  | 1333813,59 |
| 20                            | 513458,98                                                                                  | 1333811,13 |
| 21                            | 513436,18                                                                                  | 1333833,69 |
| 22                            | 513399,52                                                                                  | 1333848,54 |
| 23                            | 513359,57                                                                                  | 1333849,24 |
| 24                            | 513324,14                                                                                  | 1333836,64 |
| 25                            | 513257,44                                                                                  | 1333774,46 |
| 26                            | 513240,59                                                                                  | 1333741,28 |
| 27                            | 513236,51                                                                                  | 1333704,37 |
| 28                            | 513231,31                                                                                  | 1333706,95 |
| 29                            | 513226,72                                                                                  | 1333698,03 |
| 30                            | 513238,40                                                                                  | 1333692,13 |
| 31                            | 513252,78                                                                                  | 1333654,77 |







|    |           |            |
|----|-----------|------------|
| 32 | 513303,82 | 1333603,33 |
| 33 | 513341,68 | 1333586,82 |
| 8  | 513383,89 | 1333586,65 |

### 31. Объект культурного наследия регионального значения «Братская могила № 272», Воронежская область, Новоусманский район, с. Рождественская Хава

#### 31.1 Графическое описание местоположения границ защитной зоны



#### Условные обозначения:

-  - защитная зона
-  - территория объекта культурного наследия
-  1, 2 - характерная точка границ защитной зоны
-  :155 - кадастровый номер земельного участка
-  - граница земельного участка, включенная в ЕГРН
-  - граница кадастрового квартала

31.2 Перечень координат характерных точек границ защитной зоны

| Номер<br>характерной<br>точки | Координаты характерных точек в местной системе<br>координат, м<br>Система координат МСК-36 |            |
|-------------------------------|--------------------------------------------------------------------------------------------|------------|
|                               | X                                                                                          | Y          |
| Внутренний контур             |                                                                                            |            |
| 1                             | 513212,60                                                                                  | 1334375,26 |
| 2                             | 513215,28                                                                                  | 1334379,47 |
| 3                             | 513228,60                                                                                  | 1334404,07 |
| 4                             | 513212,73                                                                                  | 1334411,55 |
| 5                             | 513212,05                                                                                  | 1334411,28 |
| 6                             | 513198,80                                                                                  | 1334389,84 |
| 1                             | 513212,60                                                                                  | 1334375,26 |
| Внешний контур                |                                                                                            |            |
| 7                             | 513328,81                                                                                  | 1334408,76 |
| 8                             | 513318,43                                                                                  | 1334452,11 |
| 9                             | 513285,58                                                                                  | 1334487,70 |
| 10                            | 513245,43                                                                                  | 1334506,75 |
| 11                            | 513215,65                                                                                  | 1334511,54 |
| 12                            | 513186,34                                                                                  | 1334508,69 |
| 13                            | 513167,57                                                                                  | 1334501,05 |
| 14                            | 513147,81                                                                                  | 1334487,93 |
| 15                            | 513133,27                                                                                  | 1334475,25 |
| 16                            | 513106,12                                                                                  | 1334429,62 |
| 17                            | 513097,91                                                                                  | 1334378,97 |
| 18                            | 513115,17                                                                                  | 1334332,59 |
| 19                            | 513153,15                                                                                  | 1334293,01 |
| 20                            | 513198,73                                                                                  | 1334273,84 |
| 21                            | 513245,02                                                                                  | 1334278,61 |
| 22                            | 513247,97                                                                                  | 1334275,56 |
| 23                            | 513243,70                                                                                  | 1334271,08 |
| 24                            | 513246,84                                                                                  | 1334268,11 |
| 25                            | 513248,08                                                                                  | 1334269,25 |
| 26                            | 513250,70                                                                                  | 1334266,28 |
| 27                            | 513262,10                                                                                  | 1334277,16 |
| 28                            | 513254,97                                                                                  | 1334284,53 |
| 29                            | 513287,69                                                                                  | 1334307,37 |
| 30                            | 513322,20                                                                                  | 1334367,01 |
| 7                             | 513328,81                                                                                  | 1334408,76 |









1.4. Пункты 33-34 изложить в новой редакции:

**«33. Объект культурного наследия регионального значения «Конный завод Тулиновых - фон дер Ропп», Воронежская область, Новоусманский район, с. Хлебное, ул. 70 лет Октября, 3, 5, 5а, 7, 11а, 11б, ул. Буденного, 4а**

33.1 Графическое описание местоположения границ защитной зоны



**Условные обозначения:**

-  - защитная зона
-  - территория объекта культурного наследия
-  1, 2 - характерная точка границ защитной зоны
-  :163 - кадастровый номер земельного участка
-  - граница земельного участка, включенная в ЕГРН
-  - граница кадастрового квартала

33.2 Перечень координат характерных точек границ защитной зоны

| Номер<br>характерной<br>точки | Координаты характерных точек в местной системе<br>координат, м<br>Система координат МСК-36 |            |
|-------------------------------|--------------------------------------------------------------------------------------------|------------|
|                               | X                                                                                          | Y          |
| Внутренний 1 контур           |                                                                                            |            |
| 1                             | 508467,82                                                                                  | 1341568,03 |
| 2                             | 508454,16                                                                                  | 1341609,65 |
| 3                             | 508392,00                                                                                  | 1341534,04 |
| 4                             | 508317,66                                                                                  | 1341491,98 |
| 5                             | 508297,44                                                                                  | 1341468,24 |
| 6                             | 508268,63                                                                                  | 1341465,30 |
| 7                             | 508245,55                                                                                  | 1341517,87 |
| 8                             | 508243,42                                                                                  | 1341522,92 |
| 9                             | 508230,42                                                                                  | 1341554,42 |
| 10                            | 508227,90                                                                                  | 1341560,55 |
| 11                            | 508032,52                                                                                  | 1342035,79 |
| 12                            | 508023,46                                                                                  | 1342032,43 |
| 13                            | 508012,05                                                                                  | 1342027,98 |
| 14                            | 507966,15                                                                                  | 1342010,17 |
| 15                            | 507686,11                                                                                  | 1342020,76 |
| 16                            | 507583,90                                                                                  | 1342063,12 |
| 17                            | 507574,35                                                                                  | 1342067,06 |
| 18                            | 507571,86                                                                                  | 1342061,04 |
| 19                            | 507550,60                                                                                  | 1342006,29 |
| 20                            | 507640,26                                                                                  | 1341959,27 |
| 21                            | 507696,13                                                                                  | 1341971,06 |
| 22                            | 507763,22                                                                                  | 1341913,74 |
| 23                            | 507814,77                                                                                  | 1341829,01 |
| 24                            | 507841,81                                                                                  | 1341819,09 |
| 25                            | 507856,84                                                                                  | 1341806,56 |
| 26                            | 507860,24                                                                                  | 1341803,10 |
| 27                            | 507870,64                                                                                  | 1341790,77 |
| 28                            | 507881,31                                                                                  | 1341778,13 |
| 29                            | 507898,09                                                                                  | 1341751,65 |
| 30                            | 507916,66                                                                                  | 1341729,12 |
| 31                            | 507924,73                                                                                  | 1341729,76 |
| 32                            | 507941,48                                                                                  | 1341713,35 |
| 33                            | 507950,74                                                                                  | 1341697,06 |

|    |           |            |
|----|-----------|------------|
| 34 | 507971,13 | 1341663,46 |
| 35 | 507992,46 | 1341611,66 |
| 36 | 507987,59 | 1341593,46 |
| 37 | 508030,55 | 1341487,88 |
| 38 | 508045,40 | 1341482,17 |
| 39 | 508053,40 | 1341467,31 |
| 40 | 508053,89 | 1341455,19 |
| 41 | 508052,15 | 1341430,33 |
| 42 | 508066,98 | 1341394,13 |
| 43 | 508081,49 | 1341367,15 |
| 44 | 508091,58 | 1341337,06 |
| 45 | 508088,53 | 1341307,16 |
| 46 | 508062,82 | 1341293,64 |
| 47 | 508040,04 | 1341293,59 |
| 48 | 508022,45 | 1341297,07 |
| 49 | 508010,07 | 1341305,64 |
| 50 | 507990,27 | 1341308,11 |
| 51 | 507956,75 | 1341283,39 |
| 52 | 507947,38 | 1341262,04 |
| 53 | 507941,39 | 1341226,89 |
| 54 | 507954,67 | 1341192,52 |
| 55 | 507986,08 | 1341198,47 |
| 56 | 508105,56 | 1341186,77 |
| 57 | 508218,22 | 1341175,74 |
| 58 | 508223,41 | 1341207,99 |
| 59 | 508206,97 | 1341208,79 |
| 60 | 508193,77 | 1341222,75 |
| 61 | 508193,51 | 1341224,44 |
| 62 | 508183,26 | 1341232,69 |
| 63 | 508181,75 | 1341244,77 |
| 64 | 508191,94 | 1341316,66 |
| 65 | 508197,52 | 1341331,84 |
| 66 | 508198,25 | 1341333,81 |
| 67 | 508204,07 | 1341350,76 |
| 68 | 508253,18 | 1341373,57 |
| 69 | 508261,58 | 1341377,46 |
| 70 | 508292,57 | 1341392,23 |
| 71 | 508313,96 | 1341414,45 |
| 72 | 508323,59 | 1341422,03 |
| 73 | 508335,74 | 1341435,62 |

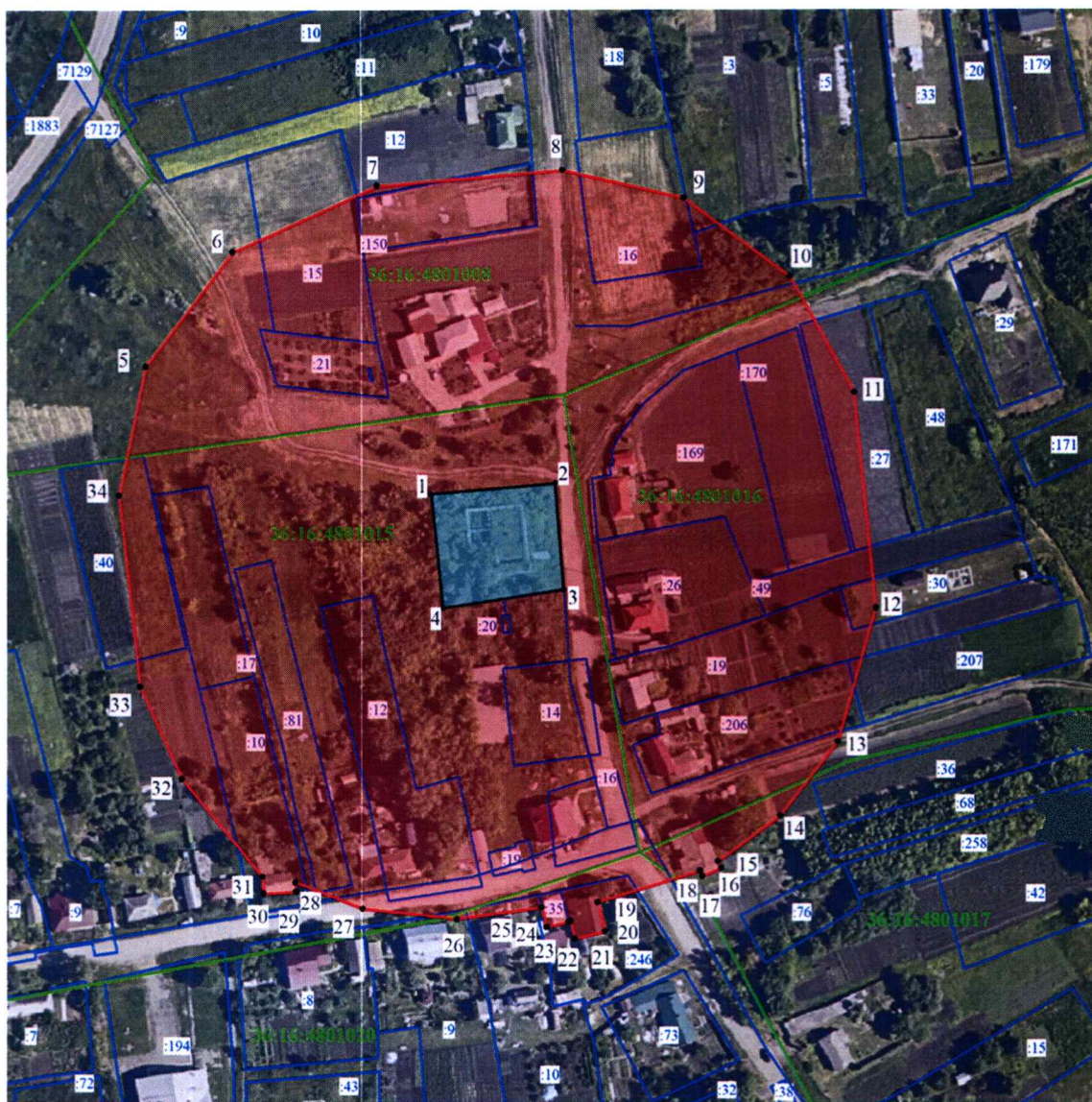
|                |           |            |
|----------------|-----------|------------|
| 74             | 508341,95 | 1341445,20 |
| 75             | 508372,78 | 1341475,25 |
| 76             | 508392,27 | 1341488,65 |
| 77             | 508412,93 | 1341507,37 |
| 78             | 508414,08 | 1341513,15 |
| 79             | 508429,33 | 1341531,80 |
| 80             | 508430,79 | 1341533,75 |
| 81             | 508436,84 | 1341539,38 |
| 82             | 508449,86 | 1341553,16 |
| 1              | 508467,82 | 1341568,03 |
| Внешний контур |           |            |
| 83             | 508617,70 | 1341559,03 |
| 84             | 508610,34 | 1341615,29 |
| 85             | 508594,68 | 1341662,57 |
| 86             | 508562,95 | 1341713,13 |
| 87             | 508527,49 | 1341740,67 |
| 88             | 508476,61 | 1341758,11 |
| 89             | 508419,91 | 1341755,84 |
| 90             | 508388,82 | 1341744,84 |
| 91             | 508353,95 | 1341721,78 |
| 92             | 508334,64 | 1341698,72 |
| 93             | 508323,43 | 1341723,46 |
| 94             | 508169,73 | 1342091,79 |
| 95             | 508141,31 | 1342139,27 |
| 96             | 508100,55 | 1342169,64 |
| 97             | 508057,94 | 1342183,77 |
| 98             | 507992,94 | 1342183,20 |
| 99             | 507983,41 | 1342190,25 |
| 100            | 507976,09 | 1342181,46 |
| 101            | 507940,05 | 1342207,18 |
| 102            | 507946,38 | 1342216,68 |
| 103            | 507934,45 | 1342224,84 |
| 104            | 507921,59 | 1342204,99 |
| 105            | 507968,45 | 1342172,77 |
| 106            | 507957,73 | 1342167,96 |
| 107            | 507940,81 | 1342161,24 |
| 108            | 507718,67 | 1342169,64 |
| 109            | 507623,03 | 1342209,10 |
| 110            | 507569,84 | 1342217,14 |
| 111            | 507520,03 | 1342207,04 |

|     |           |            |
|-----|-----------|------------|
| 112 | 507476,43 | 1342180,89 |
| 113 | 507438,51 | 1342131,04 |
| 114 | 507413,15 | 1342066,71 |
| 115 | 507401,92 | 1342027,25 |
| 116 | 507409,05 | 1341956,19 |
| 117 | 507441,81 | 1341902,81 |
| 118 | 507486,73 | 1341870,41 |
| 119 | 507574,92 | 1341824,08 |
| 120 | 507610,81 | 1341818,26 |
| 121 | 507647,40 | 1341808,31 |
| 122 | 507677,98 | 1341763,76 |
| 123 | 507707,16 | 1341722,33 |
| 124 | 507736,12 | 1341691,54 |
| 125 | 507760,13 | 1341689,13 |
| 126 | 507799,20 | 1341640,32 |
| 127 | 507828,98 | 1341599,45 |
| 128 | 507851,02 | 1341532,23 |
| 129 | 507894,67 | 1341423,99 |
| 130 | 507868,66 | 1341396,27 |
| 131 | 507826,13 | 1341361,73 |
| 132 | 507799,15 | 1341285,98 |
| 133 | 507791,99 | 1341211,90 |
| 134 | 507803,83 | 1341166,73 |
| 135 | 507825,91 | 1341115,29 |
| 136 | 507878,27 | 1341062,47 |
| 137 | 507947,16 | 1341042,56 |
| 138 | 507990,21 | 1341044,80 |
| 139 | 508092,06 | 1341037,23 |
| 140 | 508201,73 | 1341026,50 |
| 141 | 508252,47 | 1341029,55 |
| 142 | 508269,73 | 1341034,70 |
| 143 | 508322,79 | 1341067,99 |
| 144 | 508360,95 | 1341130,76 |
| 145 | 508373,10 | 1341186,18 |
| 146 | 508372,48 | 1341225,97 |
| 147 | 508364,16 | 1341260,26 |
| 148 | 508405,26 | 1341293,01 |
| 149 | 508458,86 | 1341349,68 |
| 150 | 508508,71 | 1341391,74 |
| 151 | 508553,77 | 1341441,37 |






|     |           |            |
|-----|-----------|------------|
| 152 | 508582,63 | 1341471,26 |
| 153 | 508608,34 | 1341515,12 |
| 83  | 508617,70 | 1341559,03 |

**34. Объект культурного наследия регионального значения «Земская школа», Воронежская область, Новоусманский район, с. Хреновое, ул. Центральная, 26 А**

34.1 Графическое описание местоположения границ защитной зоны



**Условные обозначения:**

-  - защитная зона
-  - территория объекта культурного наследия
-  1, 2 - характерная точка границ защитной зоны
-  - граница земельного участка, включенная в ЕГРН
-  - граница кадастрового квартала

34.2 Перечень координат характерных точек границ защитной зоны

| Номер<br>характерной<br>точки | Координаты характерных точек в местной системе<br>координат, м<br>Система координат МСК-36 |              |
|-------------------------------|--------------------------------------------------------------------------------------------|--------------|
|                               | X                                                                                          | Y            |
| Внутренний контур             |                                                                                            |              |
| 1                             | 513 584,56                                                                                 | 1 325 729,62 |
| 2                             | 513 588,05                                                                                 | 1 325 769,31 |
| 3                             | 513 554,08                                                                                 | 1 325 772,07 |
| 4                             | 513 548,25                                                                                 | 1 325 733,45 |
| 1                             | 513 584,56                                                                                 | 1 325 729,62 |
| Внешний контур                |                                                                                            |              |
| 5                             | 513 625,27                                                                                 | 1 325 638,28 |
| 6                             | 513 661,85                                                                                 | 1 325 666,02 |
| 7                             | 513 683,03                                                                                 | 1 325 712,19 |
| 8                             | 513 688,02                                                                                 | 1 325 771,81 |
| 9                             | 513 679,13                                                                                 | 1 325 810,59 |
| 10                            | 513 653,96                                                                                 | 1 325 844,51 |
| 11                            | 513 617,04                                                                                 | 1 325 865,02 |
| 12                            | 513 548,45                                                                                 | 1 325 871,91 |
| 13                            | 513 505,53                                                                                 | 1 325 859,49 |
| 14                            | 513 481,84                                                                                 | 1 325 841,22 |
| 15                            | 513 467,14                                                                                 | 1 325 821,47 |
| 16                            | 513 465,11                                                                                 | 1 325 822,50 |
| 17                            | 513 462,32                                                                                 | 1 325 816,39 |
| 18                            | 513 464,00                                                                                 | 1 325 815,57 |
| 19                            | 513 453,93                                                                                 | 1 325 782,98 |
| 20                            | 513 444,57                                                                                 | 1 325 785,34 |
| 21                            | 513 442,22                                                                                 | 1 325 775,68 |
| 22                            | 513 447,90                                                                                 | 1 325 774,38 |
| 23                            | 513 447,66                                                                                 | 1 325 773,46 |
| 24                            | 513 445,88                                                                                 | 1 325 766,65 |
| 25                            | 513 452,20                                                                                 | 1 325 764,97 |
| 26                            | 513 448,41                                                                                 | 1 325 737,78 |
| 27                            | 513 451,68                                                                                 | 1 325 707,47 |
| 28                            | 513 460,08                                                                                 | 1 325 686,00 |
| 29                            | 513 457,16                                                                                 | 1 325 686,23 |
| 30                            | 513 456,51                                                                                 | 1 325 675,67 |
| 31                            | 513 461,87                                                                                 | 1 325 675,32 |



|     |            |                |
|-----|------------|----------------|
| 32. | 513 493,19 | 1 325 649,75   |
| 33  | 513 522,76 | 1 325 636,41 . |
| 34  | 513 583,93 | 1 325 629,62   |
| 5   | 513 625,27 | 1 325 638,28   |

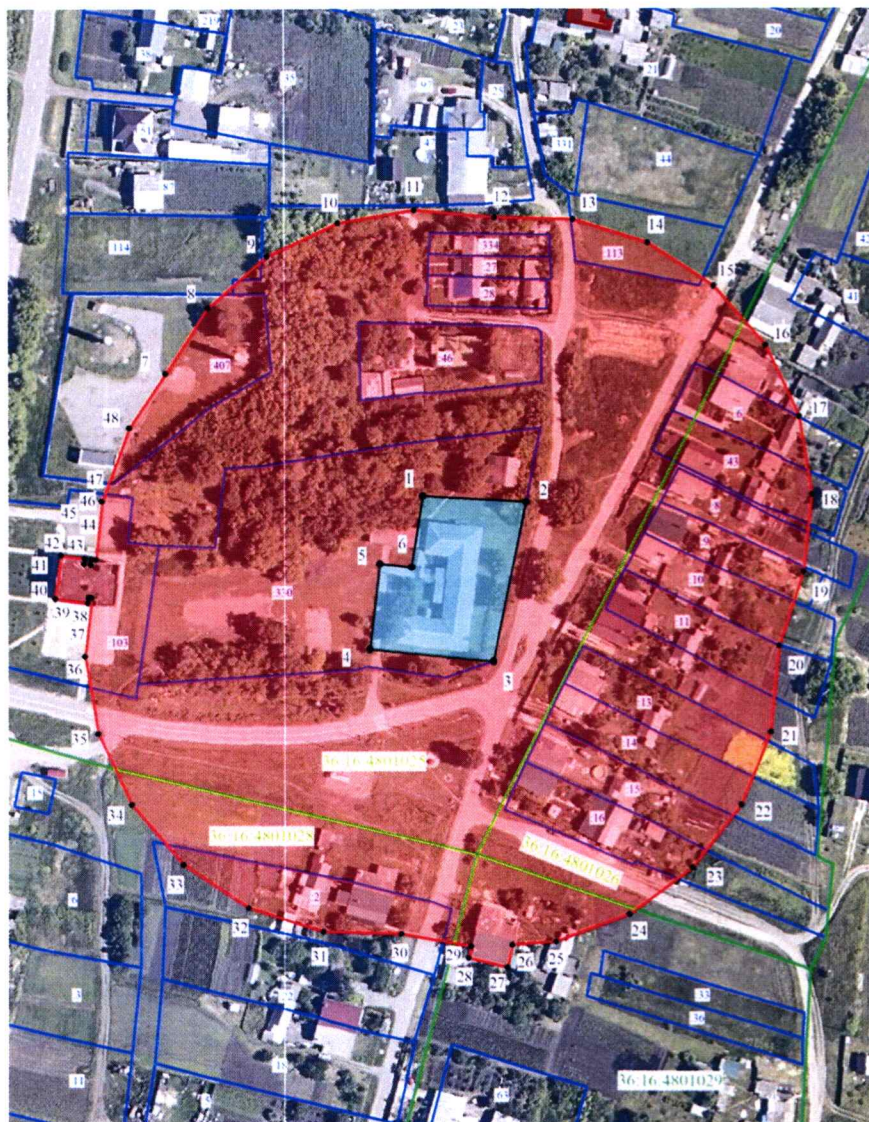
».

1.5. Подпункты 34.3-34.4 пункта 34 признать утратившими силу.







1.6. Дополнить новым пунктом 36 следующего содержания:

**«36. Объект культурного наследия регионального значения «Вторая начальная земская школа», Воронежская область, Новоусманский район, с. Хреновое, ул. Молодёжная, 16**

36.1 Графическое описание местоположения границ защитной зоны



**Условные обозначения:**

-  - защитная зона
-  - территория объекта культурного наследия
-  1, 2 - характерная точка границ защитной зоны
-  :330 - кадастровый номер земельного участка
-  - граница земельного участка, включённая в ЕГРН
-  - граница кадастрового квартала

36.2 Перечень координат характерных точек границ защитной зоны

| Номер<br>характерной<br>точки | Координаты характерных точек в местной системе<br>координат, м<br>Система координат МСК-36 |              |
|-------------------------------|--------------------------------------------------------------------------------------------|--------------|
|                               | X                                                                                          | Y            |
| Внутренний контур             |                                                                                            |              |
| 1                             | 512 739,63                                                                                 | 1 325 452,55 |
| 2                             | 512 737,64                                                                                 | 1 325 488,96 |
| 3                             | 512 681,42                                                                                 | 1 325 477,35 |
| 4                             | 512 685,75                                                                                 | 1 325 434,02 |
| 5                             | 512 715,78                                                                                 | 1 325 437,45 |
| 6                             | 512 714,55                                                                                 | 1 325 448,66 |
| 1                             | 512 739,63                                                                                 | 1 325 452,55 |
| Внешний контур                |                                                                                            |              |
| 7                             | 512 782,30                                                                                 | 1 325 362,11 |
| 8                             | 512 805,30                                                                                 | 1 325 377,14 |
| 9                             | 512 823,34                                                                                 | 1 325 397,86 |
| 10                            | 512 835,07                                                                                 | 1 325 422,70 |
| 11                            | 512 839,59                                                                                 | 1 325 449,79 |
| 12                            | 512 837,04                                                                                 | 1 325 477,96 |
| 13                            | 512 836,28                                                                                 | 1 325 505,42 |
| 14                            | 512 828,08                                                                                 | 1 325 531,63 |
| 15                            | 512 813,06                                                                                 | 1 325 554,63 |
| 16                            | 512 792,34                                                                                 | 1 325 572,67 |
| 17                            | 512 767,50                                                                                 | 1 325 584,40 |
| 18                            | 512 740,40                                                                                 | 1 325 588,92 |
| 19                            | 512 713,10                                                                                 | 1 325 585,90 |
| 20                            | 512 686,93                                                                                 | 1 325 577,20 |
| 21                            | 512 656,87                                                                                 | 1 325 574,29 |
| 22                            | 512 631,42                                                                                 | 1 325 563,95 |
| 23                            | 512 609,74                                                                                 | 1 325 547,08 |
| 24                            | 512 593,47                                                                                 | 1 325 524,94 |
| 25                            | 512 583,84                                                                                 | 1 325 499,22 |
| 26                            | 512 582,58                                                                                 | 1 325 484,03 |
| 27                            | 512 574,73                                                                                 | 1 325 482,20 |
| 28                            | 512 577,91                                                                                 | 1 325 468,54 |
| 29                            | 512 581,99                                                                                 | 1 325 469,49 |
| 30                            | 512 586,35                                                                                 | 1 325 445,02 |
| 31                            | 512 587,11                                                                                 | 1 325 417,56 |

|    |            |              |
|----|------------|--------------|
| 32 | 512 595,31 | 1 325 391,34 |
| 33 | 512 610,34 | 1 325 368,35 |
| 34 | 512 631,05 | 1 325 350,30 |
| 35 | 512 655,90 | 1 325 338,58 |
| 36 | 512 682,99 | 1 325 334,06 |
| 37 | 512 703,64 | 1 325 336,34 |
| 38 | 512 703,76 | 1 325 335,36 |
| 39 | 512 701,72 | 1 325 335,11 |
| 40 | 512 703,15 | 1 325 323,73 |
| 41 | 512 718,70 | 1 325 325,70 |
| 42 | 512 717,68 | 1 325 333,96 |
| 43 | 512 715,69 | 1 325 333,71 |
| 44 | 512 715,39 | 1 325 336,09 |
| 45 | 512 717,38 | 1 325 336,33 |
| 46 | 512 717,19 | 1 325 337,79 |
| 47 | 512 737,64 | 1 325 339,88 |
| 48 | 512 763,37 | 1 325 349,51 |
| 7  | 512 782,30 | 1 325 362,11 |

».

2. Контроль за исполнением настоящего приказа оставляю за собой.

Заместитель руководителя управления



М.М. Ивкович