



ПРАВИТЕЛЬСТВО ИРКУТСКОЙ ОБЛАСТИ

## ПОСТАНОВЛЕНИЕ

28 декабря 2015 года

№ 683-пп

Иркутск

### **О внесении изменения в границы зон санитарной охраны источника водоснабжения г. Иркутска (Ершовский водозабор)**

Руководствуясь частью 4 статьи 66, статьей 67 Устава Иркутской области, Правительство Иркутской области

**ПОСТАНОВЛЯЕТ:**

1. Внести в границы зон санитарной охраны источника водоснабжения г. Иркутска (Ершовский водозабор), установленные постановлением Правительства Иркутской области от 24 января 2011 года № 9-пп, изменение, изложив их в новой редакции (прилагаются).

2. Настоящее постановление вступает в силу через десять календарных дней после дня его официального опубликования.

Первый заместитель Губернатора  
Иркутской области – Председатель  
Правительства Иркутской области

А.С. Битаров

Приложение  
к постановлению Правительства  
Иркутской области  
от 28 декабря 2015 года № 683-пп

«УСТАНОВЛЕННЫ  
постановлением Правительства  
Иркутской области  
от 24 января 2011 года № 9-пп

## ГРАНИЦЫ ЗОН САНИТАРНОЙ ОХРАНЫ ИСТОЧНИКА ВОДОСНАБЖЕНИЯ Г. ИРКУТСКА (ЕРШОВСКИЙ ВОДОЗАБОР)

Иркутское водохранилище по своим гидрологическим характеристикам относится к категории водоемов речного типа. Границы зон санитарной охраны существующего водозабора определены в соответствии с требованиями СанПиН 2.1.4.1110-02 «Зоны санитарной охраны источников водоснабжения и водопроводов питьевого назначения».

Территория, входящая в зону санитарной охраны всех поясов, находится в ведомственной принадлежности Иркутского района и города Иркутска.

### Раздел 1. Описание границ первого пояса зон санитарной охраны

Первый пояс зоны санитарной охраны относится к поясу строгого режима. Первый пояс зоны санитарной охраны существующего водозабора установлен на расстоянии 100 метров во всех направлениях по акватории водозабора и по прилегающему к водозабору берегу от линии уреза воды при нормальном подпорном уровне. Отметка нормального подпорного уровня водохранилища - 456,59 метра в Балтийской системе координат.

### Каталог координат границ первого пояса зон санитарной охраны

#### Система координат МСК 38, зона 3

Обозначение характерных точек границ	X	Y
н1	377502.67	3338777.00
н2	377637.63	3338946.50
н3	377460.96	3339087.17

н4	377326.00	3338917.67
н1	377502.67	3338777.00

Карта (план) первого пояса зон санитарной охраны прилагается к настоящим границам зон санитарной охраны источника водоснабжения г. Иркутска (Ершовский водозабор).

## Раздел 2. Описание границ второго пояса зон санитарной охраны

Второй пояс зон санитарной охраны относится к поясу ограничения.

Границы второго пояса зон санитарной охраны существующего водозабора определены в соответствии с пунктом 2.3.2 СанПиН 2.1.4.1110-02 «Зоны санитарной охраны источников водоснабжения и водопроводов питьевого назначения».

Размер границы второго пояса зон санитарной охраны по требованию Управления Федеральной службы по надзору в сфере защиты прав потребителей и благополучия человека по Иркутской области, а также учитывая отсутствие системы очистки на водопроводных сооружениях и массовое строительство в пределах водоохранной зоны водохранилища, определен как для водохранилища проточного типа, то есть как для водотока, и рассчитан в соответствии с требованиями пункта 2.3.2.2 СанПиН 2.1.4.1110-02 «Зоны санитарной охраны источников водоснабжения и водопроводов питьевого назначения». При скорости течения 4,6 см/секунда в целях микробного самоочищения граница вверх по течению должна быть удалена на 20 километров исходя из времени пробега по основному водотоку не менее 5 суток для IV климатического района (СНиП 23-01-99 «Строительная климатология»):

$$S = (5 \text{ сут.} \times 24 \text{ час.} \times 60 \text{ мин.} \times 60 \text{ сек.} \times 4,6 \text{ см/с}) / (100 \text{ м} \times 1000 \text{ км}) = 19,87 \text{ км} \sim 20 \text{ км}$$

Граница ниже по течению определена с учетом влияния северо-западных ветров на водохранилище и должна быть не менее 250 метров от водозабора и принята по плотине Иркутской ГЭС в соответствии с пунктом 2.3.2.3 СанПиН 2.1.4.1110-02 «Зоны санитарной охраны источников водоснабжения и водопроводов питьевого назначения».

Граница начинается в районе плотины Иркутской ГЭС, проходит по улице Ширямова до пересечения с улицей Депутатская, затем меняет направление на восток и проходит по территории городской застройки микрорайона Солнечный, через 1900 метров меняет направление на юго-восток, пересекает падь Чертугеева, доходит до отметки 475.0, меняет направление на юго-запад, доходит до отметки 470.0, расположенной на расстоянии 500 метров от берега, далее граница проходит 300 метров на восток, затем 650 метров на юго-восток параллельно берегу водохранилища

до высоты 474.4, меняет направление на север, проходит 650 метров на расстоянии 500 метров от берега залива Топка, меняет направление на северо-восток, проходит вдоль пади Дьячкова 650 метров, доходит до южной границы жилой застройки пос. Ново-Разводная, меняет направление на восток, проходит по застройке пос. Ново-Разводная, пересекает падь Дьячкова на расстоянии 500 метров от берега, далее меняет направление на юго-восток, проходит вдоль южной границы застройки пос. Молодежный, доходит до высоты 476.0, меняет направление на северо-восток, проходит 550 метров, меняет направление на восток, проходит вдоль северо-восточной части территории автодрома (в пос. Молодежный), меняет направление на юго-восток, пересекает падь Ускова и падь Веселуха, доходит до центральной автодороги через территорию ЖСТ (на отметке 485.0), меняет направление на юго-запад, проходит по автодороге 1250 метров на расстоянии 500 метров от берега, меняет направление на юго-восток, проходит 400 метров до пади Барабанщикова, меняет направление на юго-запад, проходит 800 метров, меняет направление на юго-восток, проходит 650 метров и меняет направление на северо-восток, проходит вдоль отметки 475.0 до южной границы садоводства «Березка-2», далее меняет направление на юго-восток, проходит вдоль южной границы садоводства «Березка-2», пересекает падь Крутой ключ, проходит на юго-восток вдоль северо-восточной границы коллективных садов «Колос» до отметки 485.0, затем меняет направление на юг, проходит 430 метров и на расстоянии 500 метров от берега залива меняет направление на восток, проходит 450 метров и уходит на юго-восток через падь Половинную, доходит до отметки 475.0, меняет направление на юго-запад, идет 650 метров параллельно берегу (на расстоянии 500 метров от берега залива), проходит 930 метров, доходит отметки 480.0, меняет направление на юго-восток, доходит до южной границы садоводства «Селекционер» (высота 463.4), далее меняет направление на юг и через 675 метров доходит до отметки 475.0, затем проходит вдоль горизонтали с отметкой 475.0 на юго-восток параллельно берегу водохранилища, меняет направление на северо-восток, пересекает территорию коллективных садов «Дорожник», проходит параллельно северо-западной границе садоводства «Юбилейный» и на расстоянии 150 метров от северной границы садоводства «Юбилейный» меняет направление на юго-восток, далее пересекает падь Волчью, доходит до автодороги, ведущей к садоводству «Политехник», проходит в юго-западном направлении вдоль дороги до южной границы садоводства «Авиатор», затем меняет направление на юго-восток, следует вдоль северной границы садоводства «Солнечный», пересекает падь Узкая, доходит до отметки 500.0 и в южном направлении доходит до северной границы садоводства «Орбита-1», затем меняет направление на юго-запад и проходит через территории садоводств «Орбита-1», «Орбита», «Сантехник», «Жаворонки», доходит до точки с

отметкой 480.0, на расстоянии 800 метров от берега меняет направление на юго-восток, проходит 500 метров через высоту 466.9 и далее проходит 875 метров по территории «Радиостанции» в пос. Патроны, с отметки 480.0 меняет направление на северо-восток, проходит 130 метров и меняет направление на север, проходит 775 метров, меняет направление на восток, пересекает автодорогу, ведущую к пос. Патроны, доходит до западной границы территории «Дачи детсада», меняет направление на северо-восток, на расстоянии 500 метров от береговой линии идет параллельно берегу залива Еловый, пересекает трассу М-55, на расстоянии 520 метров от трассы меняет направление на юго-восток, проходит 1050 метров, пересекает реку Еловую, меняет направление на юго-запад, идет параллельно берегу залива Еловый, пересекает трассу М-55, высоту 540.4, линию электропередач и далее следует вдоль пади Долганиха, доходит до отметки 470.0 на расстоянии 620 метров от линии берега водохранилища, меняет направление на юго-восток, проходит параллельно берегу мыса 600 метров, меняет направление на северо-восток, идет 3400 метров параллельно берегу залива Уладова (на расстоянии 500 метров от берега залива), доходит до точки с отметкой 480.0 и меняет направление на юго-восток, проходит 1000 метров, пересекает реку Уладова и с отметки 525.0 меняет направление на юго-запад, совпадает с автодорогой на базу отдыха «Голубой залив», проходит через территорию базы отдыха «Голубой залив», доходит до восточной границы санатория «Зеленый мыс», далее идет до автодороги, ведущей к санаторию, затем меняет направление на юго-восток, далее следует вдоль автодороги, ведущей к санаторию «Зеленый мыс», проходит в восточном направлении, пересекает реку Лебединка, далее доходит до устья реки Каролок, меняет направление на юго-запад, проходит через акваторию залива Каролок и Иркутского водохранилища, доходит до пади Большая Духовникова, меняет направление на запад, проходит по пади Большая Духовникова, доходит до высоты отметки 625.0 на расстоянии 750 метров от берега водохранилища, затем меняет направление на северо-запад, проходит 1500 метров на расстоянии 800 метров от берега до отметки 550.0, далее меняет направление на юг, проходит 1250 метров на расстоянии 700 метров от берега до отметки 525.0, затем меняет направление на юго-запад, проходит 850 метров на расстоянии 500 метров от берега, меняет направление на северо-запад, пересекает залив Курминский, проходит 3250 метров через высоту 462.0, с отметки 485.0 меняет направление на север, проходит 600 метров, меняет направление на восток, проходит 800 метров, меняет направление на север, проходит параллельно берегу залива Курминский (на расстоянии 500 метров от берега залива), доходит до отметки 465.0, расположенной на расстоянии 500 метров от берега залива Большой Калей, затем меняет направление на запад, проходит 1000 метров, доходит до отметки 480.0 на расстоянии 500 метров от берега залива Большой Калей, меняет направление на юго-запад, проходит

2050 метров параллельно берегу залива Большой Калей через высоту 513.2 на расстоянии 650 метров от берега, затем меняет направление на северо-запад, проходит 1150 метров до отметки 480.0 на расстоянии 500 метров от берега залива, далее меняет направление на северо-запад, проходит 2200 метров параллельно берегу залива Большой Калей, доходит до отметки 475.0 на расстоянии 500 метров от берега, затем меняет направление на север, проходит 750 метров, доходит до отметки 465.0 на расстоянии 500 метров от берега, меняет направление на восток, доходит до западной границы садоводства «Энергетик», меняет направление на север, проходит 250 метров вдоль дороги, ведущей к садоводству «Энергетик», затем меняет направление на запад, проходит 1250 метров, меняет направление на север, проходит через падь Картакай, доходит до отметки 475.0 на расстоянии 500 метров от берега, меняет направление на восток, доходит до отметки 480.0 на расстоянии 500 метров от берега залива Картакай, меняет направление на северо-запад, проходит по северной границе спортивно-оздоровительного комплекса, доходит до автодороги и следует вдоль нее на север, доходит до отметки 485.0 на расстоянии 750 метров, проходит 830 метров, меняет направление на северо-восток, пересекает падь Семенова, проходит вдоль южной границы садоводства «Тонус», затем меняет направление на юго-восток, доходит до высоты 468.2 на расстоянии 500 метров от берега, меняет направление на север, проходит параллельно берегу мыса по землям подсобного хозяйства факультетских клиник Иркутского государственного медицинского университета, меняет направление на запад и доходит до пади Ключ, а далее на северо-запад, проходит вдоль северной границы садоводства «Тонус», доходит до отметки 475.0, меняет направление на север, проходит по территории пос. Новогрудина, на расстоянии 500 метров от берега водохранилища, меняет направление на запад, проходит через земли Смоленского муниципального образования, в северо-западном направлении доходит до пади Прямая, затем меняет направление на юго-запад, доходит до пади Малая Сосучья, меняет направление на запад, доходит до пади Большая Сосучья, меняет направление на юго-запад, следует до отметки 500.0, проходит 1100 метров на расстоянии 700 метров от берега, меняет направление на запад, проходит 1050 метров, доходит до отметки 525.0 на расстоянии 500 метров от берега, меняет направление на север, проходит 1125 метров на расстоянии 500 метров от берега залива Падь Мельничная, меняет направление на северо-восток, доходит до отметки 475.0 на расстоянии 500 метров от берега залива Падь Мельничная и меняет направление на северо-запад, доходит до высоты 510.2, меняет направление на север, проходит 800 метров до линии электропередач, меняет направление на восток, проходит вдоль линии электропередач, доходит до западной части пос. Падь Мельничная, меняет направление на северо-запад, проходит 750 метров через высоту 502.1, меняет направление на северо-восток, проходит

через падь Какорина и высоту 473.2, меняет направление на юго-восток, проходит 250 метров, меняет направление на северо-восток, проходит через падь Причалова, доходит до отметки 475.0 на расстоянии 850 метров от берега водохранилища, затем меняет направление на север и проходит 2250 метров параллельно берегу водохранилища на расстоянии 700 метров через высоту 546.5, доходит до отметки 500, меняет направление на запад, проходит 700 метров до отметки 550.0 на расстоянии 750 метров от берега, меняет направление на юг, проходит 2125 метров через высоту 553.3 на расстоянии 750 метров от берега, доходит до отметки 525.0, меняет направление на запад, проходит 1550 метров до отметки 500.0 на расстоянии 500 метров от берега залива, меняет направление на север, проходит 1500 метров через высоту 535.8 на расстоянии 750 метров от берега залива, меняет направление на запад, доходит до высоты 537.2, меняет направление на северо-запад, пересекает падь Зыбун, проходит 1650 метров на расстоянии 500 метров от берега залива до отметки 500.0 на расстоянии 750 метров от берега, меняет направление на северо-восток, проходит 2000 метров параллельно берегу залива на расстоянии 500 метров от берега, далее по землепользованию Иркутской госконюшни участка 1, меняет направление на север, проходит 300 метров, затем меняет направление на запад, проходит 1550 метров параллельно берегу залива Ершовского на расстоянии 500 метров, доходит до точки с отметкой 525.0, меняет направление на северо-запад, пересекает реку Березовка, впадающую в Ершовский залив, доходит до юго-восточной границы садоводства «Геолог», меняет направление на северо-восток, пересекает садоводство «Ангара» и следует вдоль северо-восточной границы садоводства «Ангара» на северо-запад, доходит до отметки 525.0 на расстоянии 750 метров от берега и в северо-западном направлении проходит 500 метров по городской застройке до улицы Аносова, проходит по улице Аносова до улицы Мухиной, пересекает улицу Приморскую, меняет направление на северо-восток, проходит параллельно улице Приморская (на расстоянии 100 метров от нее), доходит до плотины Иркутской ГЭС, далее проходит по плотине Иркутской ГЭС до улицы Ширямова.

#### Каталог координат границ второго пояса зон санитарной охраны

##### Система координат МСК 38, зона 3

Обозначение характерных точек границ	X	Y
н1	381097.33	3339265.77
н2	381382.45	3339457.79

Н3	381821.31	3339771.19
Н4	381727.33	3339981.67
Н5	381714.00	3340831.67
Н6	381594.00	3341768.33
Н7	380624.00	3342241.67
Н8	379890.67	3341525.00
Н9	379820.67	3341818.33
Н10	379557.33	3342068.33
Н11	380174.03	3342352.25
Н12	380690.67	3342878.33
Н13	380550.67	3343311.67
Н14	380024.00	3343408.33
Н15	380377.33	3343835.00
Н16	380310.67	3344155.00
Н17	379734.74	3344798.14
Н18	378897.33	3343968.33
Н19	378712.64	3344203.08
Н20	378161.33	3343872.86
Н21	377867.33	3344388.33
Н22	378497.33	3344911.67
Н23	378304.00	3345391.67
Н24	377944.00	3345651.67
Н25	377700.67	3345631.67
Н26	377620.67	3345625.00
Н27	377584.00	3346171.67
Н28	377184.00	3346508.33
Н29	376544.00	3346278.33
Н30	376264.00	3345468.33
Н31	375807.33	3345828.33
Н32	375294.00	3345755.00
Н33	375024.00	3346061.67
Н34	376254.00	3346935.00
Н35	376654.00	3347691.67
Н36	375960.67	3348401.67
Н37	375594.00	3348095.00
Н38	374870.67	3348911.67
Н39	373977.33	3348758.33
Н40	372440.67	3347505.00
Н41	371887.33	3347841.67
Н42	371184.00	3348155.00
Н43	371400.67	3348318.33



H44	372090.67	3348358.33
H45	372167.33	3348591.67
H46	374782.33	3351011.67
H47	374149.00	3351795.00
H48	372427.33	3351305.00
H49	371994.00	3350985.00
H50	368030.67	3349795.00
H51	367670.67	3350271.67
H52	370450.67	3351655.00
H53	369907.33	3352508.33
H54	365840.67	3351731.67
H55	365707.33	3351878.33
H56	365727.33	3352078.33
H57	365857.33	3352311.67
H58	365747.33	3353028.33
H59	365874.00	3353128.33
H60	365460.67	3354625.00
H61	362074.00	3352065.00
H62	362087.33	3350435.00
H63	363199.00	3349278.33
H64	361790.67	3349325.00
H65	361044.00	3348915.00
H66	361757.33	3346661.67
H67	362199.00	3345820.00
H68	362724.00	3346045.00
H69	362732.33	3346511.67
H70	362734.00	3346718.33
H71	362995.97	3346798.68
H72	363584.00	3346845.00
H73	364330.67	3346921.67
H74	364304.00	3345868.33
H75	363424.00	3345035.00
H76	363300.67	3344081.67
H77	364304.00	3343458.33
H78	365132.33	3341503.33
H79	365982.33	3341636.67
H80	366074.00	3342195.00
H81	365924.00	3344495.00
H82	366199.00	3344420.00
H83	366307.33	3344236.67
H84	366382.33	3343945.00

H85	366515.67	3343236.67
H86	367394.00	3343361.67
H87	367590.67	3343548.33
H88	367524.00	3344495.00
H89	368027.33	3343851.67
H90	368640.67	3343791.67
H91	369024.00	3344568.33
H92	368157.33	3345548.33
H93	368114.00	3345845.00
H94	368387.33	3345855.00
H95	368474.00	3345695.00
H96	369007.33	3345431.67
H97	369020.67	3344928.33
H98	369289.00	3344686.67
H99	369350.67	3344385.00
H100	369805.67	3344521.67
H101	370039.00	3344418.33
H102	369917.33	3343915.00
H103	370317.33	3343655.00
H104	369887.33	3343018.33
H105	369685.10	3342329.90
H106	368877.33	3341425.00
H107	368747.33	3340385.00
H108	369840.67	3340198.33
H109	370174.00	3340848.33
H110	370420.67	3340135.00
H111	371234.00	3340288.33
H112	371234.00	3341601.67
H113	371890.67	3341408.33
H114	372210.67	3341818.33
H115	372154.00	3342085.00
H116	372524.00	3342171.67
H117	372660.67	3342291.67
H118	373204.00	3342198.33
H119	373627.33	3342268.33
H120	374090.67	3341935.00
H121	374554.00	3341801.67
H122	374414.00	3341185.00
H123	372507.33	3340871.67
H124	372060.67	3339658.33
H125	373480.67	3339055.00

н126	373547.33	3338865.00
н127	373257.33	3338198.33
н128	374770.67	3337385.00
н129	375244.00	3339471.67
н130	375654.00	3339468.33
н131	375780.67	3337838.33
н132	376414.00	3337461.67
н133	376974.00	3338098.33
н134	377204.00	3337865.00
н135	377410.67	3337788.33
н136	377644.00	3337791.67
н137	378027.33	3337411.67
н138	378140.67	3337555.00
н139	378607.33	3337145.00
н140	379194.00	3337621.67
н141	379085.92	3337785.07
н1	381097.33	3339265.77

Карта (план) второго пояса зон санитарной охраны прилагается к настоящим границам зон санитарной охраны источника водоснабжения г. Иркутска (Ершовский водозабор).

### Раздел 3. Описание границ третьего пояса зон санитарной охраны

В соответствии с требованиями пункта 2.3.3.1 СанПиН 2.1.4.1110-02 «Зоны санитарной охраны источников водоснабжения и водопроводов питьевого назначения» границы третьего пояса зон санитарной охраны поверхностного источника (Иркутского водохранилища) вверх и вниз по течению совпадают с границами второго пояса.

Боковые границы третьего пояса зон санитарной охраны приняты как для водотока и в соответствии с требованиями пункта 2.3.3.1 СанПиН 2.1.4.1110-02 «Зоны санитарной охраны источников водоснабжения и водопроводов питьевого назначения» проходят по линии водоразделов в пределах 3 - 5 километров, включая притоки.

Граница третьего пояса начинается в районе плотины Иркутской ГЭС, следует по улице Ширямова до Нового Байкальского тракта, с северной стороны микрорайона Солнечный, далее в восточном направлении следует по трассе М-55, проходит через пос. Новая Лисиха, граница отходит от тракта в юго-восточном направлении, проходит по массиву Ангарского лесничества через высоту 518.7, пересекает падь Волчью в 3000 метров от берега залива, проходит по высотам 577.3, 577.8 и отметке 472.5, пересекает реку Еловую в 3000 метров от берега залива Еловый, выходит на высоту

575.6 на расстоянии 850 метров от реки Еловой, далее граница меняет направление на юго-запад и следует по водоразделу между реками Еловая и Уладова, через высоту 563.4 доходит до отметки 525.0, меняет направление на юго-восток, проходит 2500 метров через реку Уладова до высоты 563.5, меняет направление на юго-запад, проходит вдоль северо-западной границы садоводства «Авиатор», доходит до трассы М-55, следует вдоль Байкальского тракта (трасса М-55), в юго-восточном направлении пересекает реку Каролок, далее следует в южном направлении до 32 километра трассы М-55, далее меняет направление на юго-запад и следует до устья реки Каролок и далее совпадает с границей второго пояса, которая проходит по акватории водохранилища, пересекает залив Курминский, доходит до отметки 485.0 на расстоянии 500 метров от берега залива, отходит от границы второго пояса в западном направлении, пересекает падь Левая Косачева, проходит по водоразделу между падами Первая Хея и Средняя Хея, через высоты 556.5, 580.4, 575.3 доходит до автодороги и меняет направление на северо-запад, проходит вдоль восточной границы садоводств «Минерал», «Виктория-1», «Радуга», следует вдоль автодороги, ведущей к пос. Мельничная Падь, доходит до восточной границы садоводства «Дорожный строитель» и меняет направление на север, проходит вдоль северной границы садоводства «Дорожный строитель», проходит вдоль автодороги и восточной границы садоводств, по водоразделу между реками Кая и Иркутским водохранилищем через высоты 554.7, 554.5, доходит до высоты 544.5, затем меняет направление на северо-запад до высоты 566.0 и далее проходит на север через высоту 575.5, затем на северо-запад вдоль автодороги до высоты 562.9, далее на север через высоты 563.2, 567.5, пересекает линию электропередач, перед северной границей садоводства «Колобок» поворачивает с автодороги на северо-восток, проходит через высоту 515.6 вдоль северо-западной границы садоводства «Геолог» и северной границы садоводства «Ангара», на отметке 525.0 на расстоянии 750 метров от берега совпадает с границей второго пояса зон санитарной охраны.

### Каталог координат границ третьего пояса зон санитарной охраны

#### Система координат МСК 38, зона 3

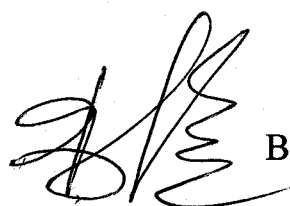
Обозначение характерных точек границ	X	Y
н1	381112.72	3339229.55
н2	381387.33	3339418.33
н3	382037.27	3339871.37
н4	382087.33	3339961.67

н5	382127.33	3340075.00
н6	382114.00	3340245.00
н7	382067.33	3340445.00
н8	381400.67	3342835.00
н9	381224.00	3343625.00
н10	380654.00	3345731.67
н11	380407.33	3346178.33
н12	379890.67	3346903.33
н13	379515.67	3347603.33
н14	379124.00	3347786.67
н15	377774.00	3349970.00
н16	375814.00	3353798.33
н17	374740.67	3352778.33
н18	373549.00	3352728.33
н19	371849.00	3354478.33
н20	370659.00	3353410.00
н21	370060.67	3353835.00
н22	368999.00	3355336.67
н23	368607.33	3355520.00
н24	368199.00	3356528.33
н25	367307.33	3356603.33
н26	367032.33	3356528.33
н27	365874.00	3355861.67
н28	365454.00	3354641.67
н29	362034.00	3352068.33
н30	362049.00	3350420.00
н31	363107.33	3349336.67
н32	361774.00	3349370.00
н33	360990.67	3348936.67
н34	361707.33	3346653.33
н35	362174.00	3345770.00
н36	361924.00	3345086.67
н37	362007.33	3343920.00
н38	362107.33	3343420.00
н39	362049.00	3343320.00
н40	362440.67	3342753.33
н41	362640.67	3340961.67
н42	363349.00	3340545.00
н43	364082.33	3340253.33
н44	364532.33	3339795.00
н45	364899.00	3339728.33

н46	365407.33	3339161.67
н47	365674.00	3338695.00
н48	366032.33	3338503.33
н49	367857.33	3338536.67
н50	368182.33	3338736.67
н51	368449.00	3338745.00
н52	368749.00	3338553.33
н53	369257.33	3338728.33
н54	369690.67	3338545.00
н55	370107.33	3338553.33
н56	370457.33	3338195.00
н57	370644.00	3337888.33
н58	370760.57	3337811.34
н59	371707.33	3337771.67
н60	371980.67	3337785.00
н61	372194.00	3337758.33
н62	372570.67	3337608.33
н63	372677.33	3337328.33
н64	373497.33	3336938.33
н65	374240.67	3336925.00
н66	375264.00	3336718.33
н67	375447.33	3336545.00
н68	375840.67	3336688.33
н69	376644.00	3337071.67
н70	376897.33	3337391.67
н71	377410.67	3337761.67
н72	377634.00	3337768.33
н73	378037.33	3337375.00
н74	378144.00	3337521.67
н75	378607.33	3337111.67
н76	379224.00	3337611.67
н77	379131.41	3337760.15
н1	381112.72	3339229.55

Карта (план) третьего пояса зон санитарной охраны прилагается к настоящим границам зон санитарной охраны источника водоснабжения г. Иркутска (Ершовский водозабор).

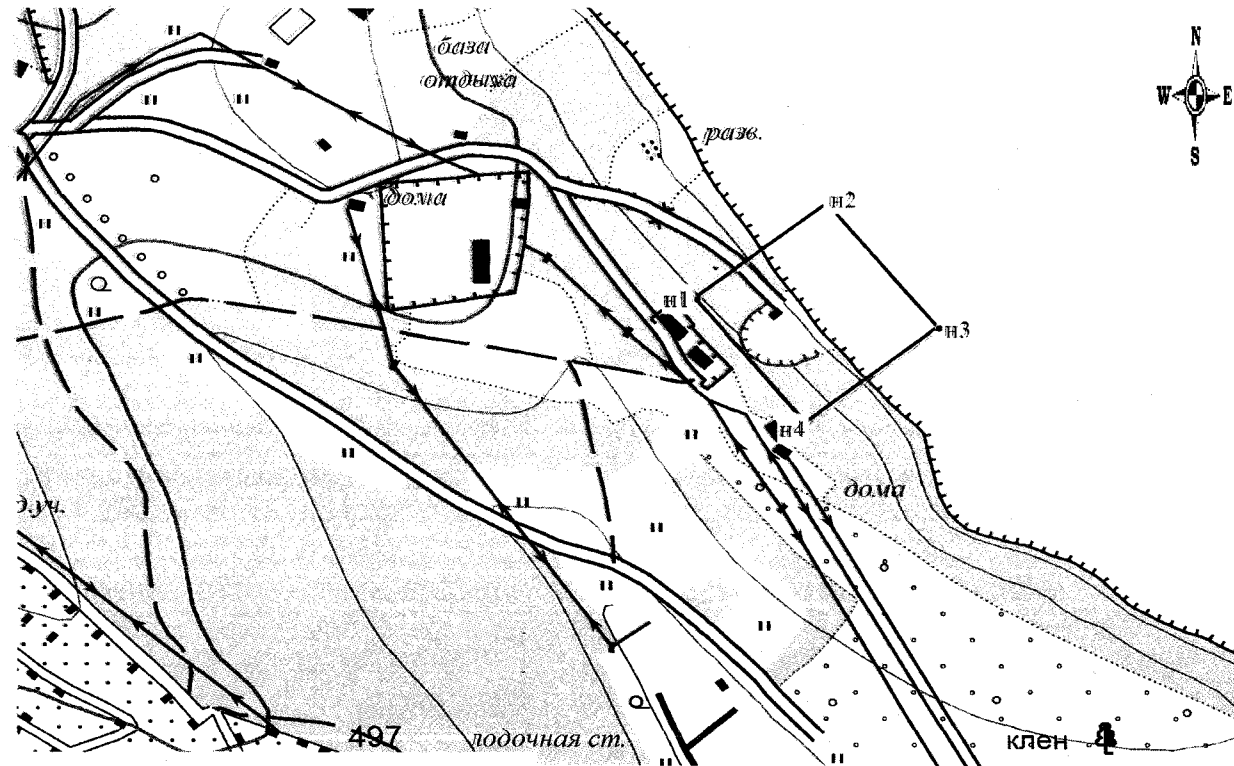
Заместитель Председателя  
Правительства Иркутской области



В.И. Кондрашов

Приложение 1  
к границам зон санитарной охраны  
источника водоснабжения  
г. Иркутска (Ершовский водозабор),  
установленным постановлением  
Правительства Иркутской области  
от 24 января 2011 года № 9-пп

Карта (план) первого пояса зон санитарной охраны источника водоснабжения г. Иркутска (Ершовский водозабор)



Условные обозначения:

— - граница первого пояса зоны санитарной охраны источника водоснабжения г. Иркутска (Ершовский водозабор)

Масштаб 1:10000

Приложение 2  
к границам зон санитарной охраны  
источника водоснабжения  
г. Иркутска (Ершовский водозабор),  
установленным постановлением  
Правительства Иркутской области  
от 24 января 2011 года № 9-пп

Карта (план) второго пояса зон санитарной охраны источника водоснабжения г. Иркутска (Ершовский водозабор)



Масштаб 1:100000

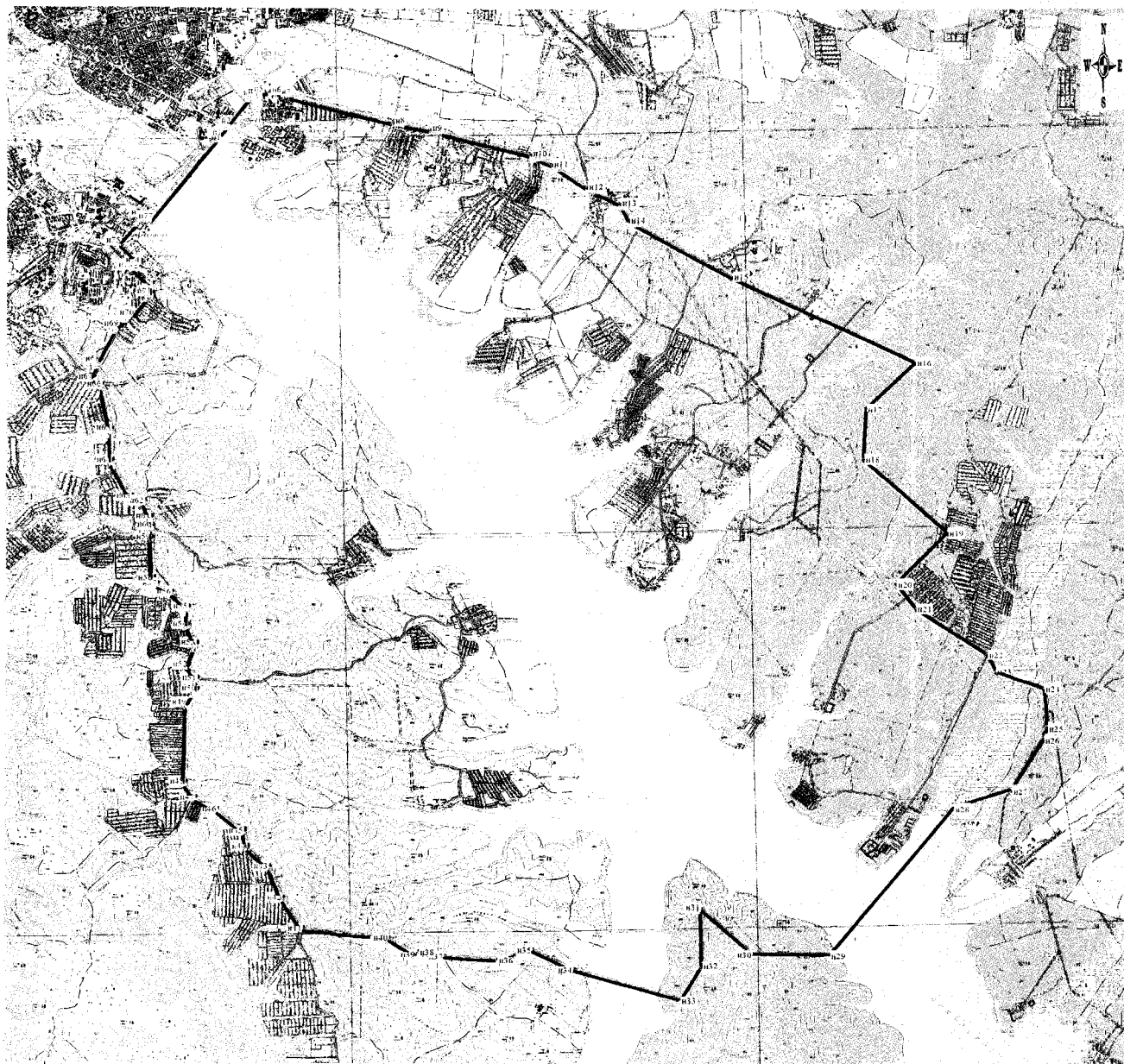
Условные обозначения:

— - граница второго пояса зоны санитарной охраны источника водоснабжения г. Иркутска (Ершовский водозабор)



Приложение 3  
к границам зон санитарной охраны  
источника водоснабжения  
г. Иркутска (Ершовский водозабор),  
установленным постановлением  
Правительства Иркутской области  
от 24 января 2011 года № 9-пп

Карта (план) третьего пояса зон санитарной охраны источника водоснабжения г. Иркутска (Ершовский водозабор)



Масштаб 1:100000

Условные обозначения:

— - граница третьего пояса зоны санитарной охраны источника водоснабжения г. Иркутска (Ершовский водозабор)