



ПРАВИТЕЛЬСТВО ИРКУТСКОЙ ОБЛАСТИ
ПОСТАНОВЛЕНИЕ

11 декабря 2017 года

№ 809-пп

Иркутск

О памятнике природы регионального значения «Слюдянское озеро»

В соответствии со статьями 2, 26 Федерального закона от 14 марта 1995 года № 33-ФЗ «Об особо охраняемых природных территориях», статьей 6 Закона Иркутской области от 19 июня 2008 года № 27-оз «Об особо охраняемых природных территориях и иных особо охраняемых территориях в Иркутской области», решением Президиума исполнительного комитета Иркутского областного Совета народных депутатов от 13 февраля 1989 года № 58 «Об организации охраны памятников природы», руководствуясь частью 4 статьи 66, статьей 67 Устава Иркутской области, Правительство Иркутской области **ПОСТАНОВЛЯЕТ:**

1. Установить, что памятник природы местного значения «Ирис сглаженный в Слюдянском районе» является памятником природы регионального значения «Ирис сглаженный в Слюдянском районе».

2. Переименовать памятник природы регионального значения «Ирис сглаженный в Слюдянском районе» в памятник природы регионального значения «Слюдянское озеро».

3. Утвердить Положение о памятнике природы регионального значения «Слюдянское озеро» (далее – Положение) (прилагается).

4. Утвердить описание границ, каталог координат памятника природы регионального значения «Слюдянское озеро» (далее – описание) (прилагается).

5. Установить:

1) зону с особыми условиями использования территории в границах территории памятника природы регионального значения «Слюдянское озеро» в соответствии с описанием;

2) режим зоны с особыми условиями использования территории в соответствии с режимом особой охраны и использования территории памятника природы регионального значения «Слюдянское озеро» в соответствии с Положением.

6. Настоящее постановление подлежит официальному опубликованию в общественно-политической газете «Областная», а также на «Официальном интернет-портале правовой информации» (www.pravo.gov.ru).

7. Настоящее постановление вступает в силу через десять календарных дней после дня его официального опубликования.

Первый заместитель Губернатора
Иркутской области – Председатель
Правительства Иркутской области

Р.Н. Болотов

УТВЕРЖДЕНО
постановлением Правительства
Иркутской области
от 11 декабря 2017 года № 809-пп

ПОЛОЖЕНИЕ О ПАМЯТНИКЕ ПРИРОДЫ РЕГИОНАЛЬНОГО ЗНАЧЕНИЯ «СЛЮДЯНСКОЕ ОЗЕРО»

Глава 1. ОБЩИЕ ПОЛОЖЕНИЯ

1. Решением Президиума исполнительного комитета Иркутского областного Совета народных депутатов от 13 февраля 1989 года № 58 «Об организации охраны памятников природы» объявлен памятник природы местного значения «Ирис сглаженный в Слюдянском районе».

В соответствии с Федеральным законом от 14 марта 1995 года № 33-ФЗ «Об особо охраняемых природных территориях» и постановлением Правительства Иркутской области, утвердившим настоящее Положение, памятник природы местного значения «Ирис сглаженный в Слюдянском районе» является особо охраняемой природной территорией регионального значения - памятником природы регионального значения «Слюдянское озеро» (далее – памятник природы).

2. Памятник природы создан в целях сохранения и поддержания в неизменном состоянии уникального ландшафтного объекта, важного в природоохранном, эстетическом, просветительском и рекреационном отношении. Профиль памятника – ландшафтный.

3. Памятник природы расположен на территории Слюдянского муниципального образования Иркутской области в границах кадастрового квартала 38:25:010101, на северной оконечности г. Слюдянки, на землях населенных пунктов.

4. Территория, границы памятника природы, режим его особой охраны и использования учитываются при разработке документов стратегического планирования Иркутской области, схемы территориального планирования муниципального образования «Слюдянский район» Иркутской области, схем землеустройства.

5. Функционирование памятника природы не влечет изъятия земельных участков, входящих в границы памятника природы, у пользователей, владельцев и собственников.

6. Памятник природы образован без ограничения срока действия.

7. Памятник природы находится в ведении министерства природных ресурсов и экологии Иркутской области (далее – Уполномоченный орган). Юридический адрес Уполномоченного органа: 664027, Иркутская область, г. Иркутск, ул. Ленина, д. 1А.

8. Обязательства по обеспечению режима особой охраны памятника природы возлагаются на собственников, владельцев и пользователей земельных участков, на которых находится памятник природы. Передача

памятника природы под охрану закрепляется в паспорте памятника природы и его охранном обязательстве.

9. Региональный государственный экологический надзор за соблюдением требований настоящего Положения осуществляется службой по охране природы и озера Байкал Иркутской области в лице его должностных лиц, которые являются государственными инспекторами в области охраны окружающей среды, юридический адрес: 664027, Иркутская область

, г. Иркутск, ул. Ленина, д. 1А.

Глава 2. ЦЕЛИ И ЗАДАЧИ ОБРАЗОВАНИЯ ПАМЯТНИКА ПРИРОДЫ

10. Целями образования памятника природы являются:

1) сохранение ландшафтного объекта и изучение связанного с ним природного комплекса;

2) изучение памятника природы и экологическое воспитание населения.

11. Задачами образования памятника природы являются:

1) снижение уровня антропогенного воздействия;

2) содействие в проведении научно-исследовательских работ в области зоологии и ботаники без нарушения установленного режима особой охраны памятника природы;

3) осуществление государственного мониторинга окружающей среды.

Глава 3. КРАТКОЕ ОПИСАНИЕ ФИЗИКО-ГЕОГРАФИЧЕСКОЙ ХАРАКТЕРИСТИКИ ПАМЯТНИКА ПРИРОДЫ

12. Памятник природы расположен на территории муниципального образования «Слюдянский район» Иркутской области и занимает общую площадь 56,44 га в соответствии со схемой расположения памятника природы согласно приложению к настоящему Положению.

Памятник природы относится к системе Таловских озер, вытянут на 700 м параллельно железнодорожному полотну и берегу озера Байкал. Начинается в 130 м к северу от приустьевой части реки Похабиха, впадающей в озеро Байкал, и заканчивается примерно в 1 км южнее Шаманского мыса.

Строительство железной дороги изменило термический и гидрохимический режим памятника природы. Наибольшая ширина памятника природы около 300 м, преобладающая глубина 1 м. Грунты илистые, вязкие, темного цвета, с резким запахом разложения органики. Прозрачность воды до 1 м, рН 7,3, средняя температура воды в июле 18 °С.

Площадь популяции сообществ ириса сглаженного на Слюдянском озере за последние годы сократилась почти в 3 раза, со второй половины 1980-х годов достигала 6,6 га, в 2014 году популяции занимают площадь около 2,8 га. Территория зажата между двумя активно используемыми транспортными коммуникациями – ВСЖД и федеральной автомагистралью

М55, но благодаря топким берегам и связанной с этим труднодоступностью, популяция ириса сглаженного смогла сохраниться, хотя и в относительно угнетенном состоянии.

13. В памятнике природы отмечается до 32 видов водных и прибрежно-водных растений и до 128 видов во флоре памятника природы и его окрестностей. Сообщества водных растений представлены четырьмя, а прибрежно-водных – семью растительными формациями.

Центральную часть участка памятника природы, прижатого к железнодорожной насыпи, занимают заросли кувшинки чисто-белой (*Nymphaea candida*), внесенной в Красную книгу Иркутской области. Проективное покрытие основного доминанта, кувшинки, достигает 100 %. В числе сопутствующих кувшинке видов отмечаются роголистник погруженный (*Ceratophyllum demersum*), пузырчатка обыкновенная (*Utricularia vulgaris*), ряска тройчатая (*Lemna trisulca*).

Животный мир представлен земноводными, пресмыкающимися, млекопитающими и птицами. Из земноводных постоянно обитают остромордая лягушка (*Rana arvalis* Nilsson) и сибирский углозуб (*Salamandrella keuserlingii* Dybovski). Среди пресмыкающихся наиболее часто встречается живородящая ящерица (*Lacerta vivipara* L.), очень редко – обыкновенная гадюка (*Vipera berus* L.). Из млекопитающих – крупнозубая (*S. daphaenodon* T.), тундряная (*S. tundrensis* Kerr.) и малая бурозубки (*S. minutus* L.), среди грызунов доминирует полевка-экономка (*Microtus oeconomus* Pall.). Птицы - из постоянных обитателей – перевозчик (*Tringa hypoleucus* L.), бекас (*Capella gallinago* L.) и (*Gallinago stenura* Bp.), чибис (*Vanellus vanellus* L.), сверчок. Постоянно залетают кормиться вороны (*Corvus corona* L.). На пролетах весеннем и осеннем многочисленны, останавливающиеся на отдых и кормящиеся различные виды овсянок, трясогузок, уток. Из хищников на пролетах встречаются черный коршун (*Milvus korschun* Gm.), обыкновенный канюк (*Buteo buteo* L.), чеглок (*Falco subbuteo* L.), дербник (*Falco columbarius* L.) и некоторые другие виды хищников, пролет которых и далее следует вдоль побережья Байкала. Эта часть побережья входит в состав ключевой орнитологической территории международного значения Южнобайкальский миграционный коридор.

14. По геоботаническому районированию территория памятника природы относится к Хамар-Дабанскому темнохвойно-горнотаежному кедрово-пихтовому округу Хамар-Дабанской горно-таежной провинции Южно-Сибирской горно-таежной области. Тип растительности – злаково-разнотравно-осоковые (*Carex caespitosa* L., *C. Pallezensis* L.) с рогозом (*Typha latifolia*) луга на выровненных поверхностях в сочетании с ивняками и болотами (Южно-Сибирская формация болот и лугов).

В ландшафтной структуре территория памятника природы относится к южносибирским подгорным вторичным на месте лиственных с участием сосны и кедра лесов.

Глава 4. КРАТКОЕ ОПИСАНИЕ СОЦИАЛЬНО-ЭКОНОМИЧЕСКОЙ ХАРАКТЕРИСТИКИ ПАМЯТНИКА ПРИРОДЫ

15. Социально-экономическими ценностями, сохраняемыми на территории памятника природы, являются уникальный ботанический объект, важный с точки зрения сохранения снижающейся по численности популяции краснокнижного вида и водно-болотное угодье высокого значения, необходимое для миграции и гнездования птиц.

16. Памятник природы имеет природоохранное, научное и просветительское значение.

Глава 5. РЕЖИМ ОСОБОЙ ОХРАНЫ И ИСПОЛЬЗОВАНИЯ ТЕРРИТОРИИ ПАМЯТНИКА ПРИРОДЫ

17. На территории памятника природы запрещается любая деятельность, влекущая за собой нарушение сохранности памятника природы, в том числе:

1) изъятие и предоставление земельных участков под виды хозяйственной деятельности, не связанные с проведением мероприятий по соблюдению режима особой охраны и обеспечению функционирования памятника природы;

2) нарушение, изменение ландшафта и почвенного покрова памятника природы;

3) нарушение гидрологического режима объекта;

4) осуществление рекреационной деятельности (в том числе организация мест отдыха, разведение костров, обустройство экологических троп) за пределами специально предусмотренных для этого мест;

5) хранение горюче-смазочных, взрывоопасных веществ;

6) сбор ботанических и зоологических коллекций;

7) уничтожение и повреждение аншлагов, шлагбаумов, стендов, граничных столбов и других информационных знаков и указателей на территории памятника природы.

18. Памятник природы обозначается на местности предупредительными и информационными знаками (аншлагами) по периметру его границы с кратким изложением режима памятника природы и схемой его границ.

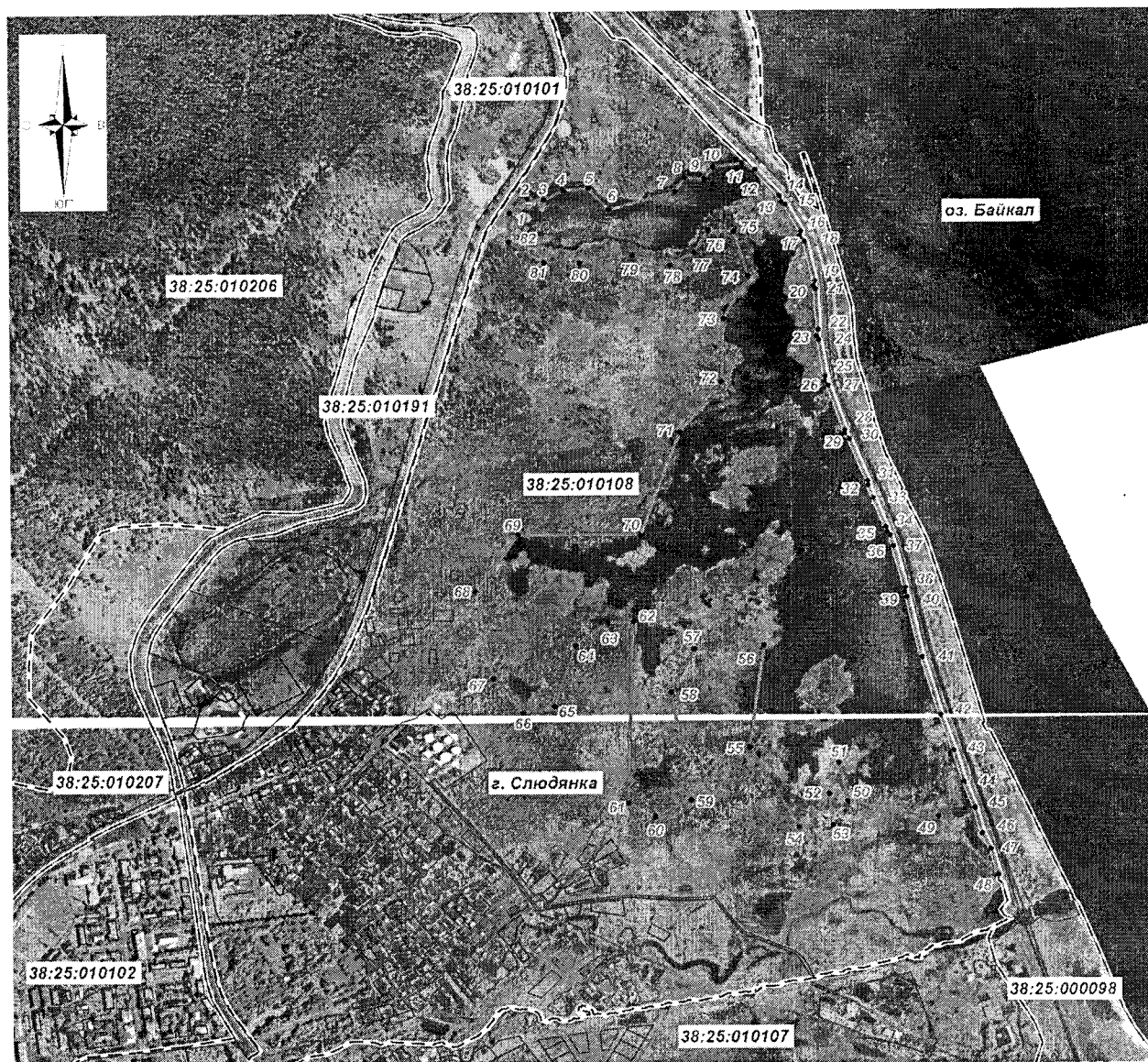
Заместитель Председателя
Правительства Иркутской области



В.И. Кондрашов

Приложение
к Положению о памятнике
природы регионального значения
«Слюдянское озеро»

**СХЕМА РАСПОЛОЖЕНИЯ ПАМЯТНИКА ПРИРОДЫ
РЕГИОНАЛЬНОГО ЗНАЧЕНИЯ «СЛЮДЯНСКОЕ ОЗЕРО»**



Масштаб 1:13 000
(в 1 см 130 м)

Условные обозначения:

- граница памятника природы регионального значения «Слюдянское озеро»
- - - - - граница кадастрового квартала
- границы земельных участков, сведения о которых содержатся в Едином государственном реестре недвижимости;

38:25:010102 номер кадастрового квартала

- 1 поворотная точка памятника природы

УТВЕРЖДЕНЫ

постановлением Правительства

Иркутской области

от 11 декабря 2017 года № 809-пп

**ОПИСАНИЕ ГРАНИЦ, КАТАЛОГ КООРДИНАТ ПАМЯТНИКА
ПРИРОДЫ РЕГИОНАЛЬНОГО ЗНАЧЕНИЯ «СЛЮДЯНСКОЕ ОЗЕРО»**

Сведения об узловых и поворотных точках границы			Сведения об участках границы	
№ п/п	№ точки на карте	Описание местоположения точки	Направление участка границы	Описание прохождения участка границы
1	1	Точка в северо-западной части кадастрового квартала 38:25:010108, в месте ее поворота на северо-восток, в 18 м от железнодорожной полосы отвода ВСЖД	Северо-восточное	Граница проходит по северо-западной части кадастрового квартала 38:25:010108, на расстояние 45,52 м. в северо-восточном направлении вдоль железнодорожной полосы отвода ВСЖД.
2	2	Точка в северо-западной части кадастрового квартала 38:25:010108, в месте ее поворота на восток	Восточное	Граница проходит по северо-западной части кадастрового квартала 38:25:010108, на расстояние 31,99 м. в восточном направлении
3	3	Точка в северо-западной части кадастрового квартала 38:25:010108, в месте ее поворота на северо-восток	Северо-восточное	Граница проходит по северо-западной части кадастрового квартала 38:25:010108, на расстояние 40,76 м. в северо-восточном направлении
4	4	Точка в северо-западной части кадастрового квартала 38:25:010108, в месте ее поворота на восток	Восточное	Граница проходит по северо-западной части кадастрового квартала 38:25:010108, на расстояние 46,55 м. в восточном направлении
5	5	Точка в северо-западной части кадастрового квартала 38:25:010108, в месте ее поворота на юго-восток	Юго-восточное	Граница проходит по северо-западной части кадастрового квартала 38:25:010108, на расстояние 58,54 м. в юго-восточном направлении
6	6	Точка в северо-западной части кадастрового квартала 38:25:010108, в месте ее поворота на северо-восток	Северо-восточное	Граница проходит по северо-западной части кадастрового квартала 38:25:010108, на расстояние 130,14 м. в северо-восточном направлении
7	7	Точка в северо-восточной части кадастрового квартала 38:25:010108, в месте ее направления на северо-восток	Северо-восточное	Граница проходит по северо-восточной части кадастрового квартала 38:25:010108, на расстояние 32,76 м. в северо-восточном направлении
8	8	Точка в северо-восточной части кадастрового квартала 38:25:010108, в месте ее поворота на восток	Восточное	Граница проходит по северо-восточной части кадастрового квартала 38:25:010108, на расстояние 38,11 м. в восточном направлении
9	9	Точка в северо-восточной части кадастрового квартала 38:25:010108, в месте ее поворота на северо-восток	Северо-восточное	Граница проходит по северо-восточной части кадастрового квартала 38:25:010108, на расстояние 27,89 м. в северо-восточном направлении
10	10	Точка в северо-восточной части кадастрового квартала 38:25:010108, в месте ее поворота на восток	Восточное	Граница проходит по северо-восточной части кадастрового квартала 38:25:010108, на расстояние 54,5 м. в восточном направлении
11	11	Точка в северо-восточной части кадастрового квартала 38:25:010108, в месте ее поворота на юго-восток	Юго-восточное	Граница проходит по северо-восточной части кадастрового квартала 38:25:010108, на расстояние 27,77 м. в юго-восточном направлении, вдоль ВСЖД, вдоль оз. Байкал.
12	12	Точка в северо-восточной части кадастрового квартала 38:25:010108, в месте ее направления на юго-восток	Юго-восточное	Граница проходит по северо-восточной части кадастрового квартала 38:25:010108, на расстояние 71,57 м. в юго-восточном направлении, вдоль

		38:25:010108, в месте ее поворота на восток		38:25:010108 , на расстояние 228,99 м. в восточном направлении
70	70	Точка в северо-восточной части кадастрового квартала 38:25:010108, в месте ее поворота на северо-восток	Северо-восточное	Граница проходит по северо-восточной части кадастрового квартала 38:25:010108 , на расстояние 223,87 м. в северо-восточном направлении
71	71	Точка в северо-восточной части кадастрового квартала 38:25:010108, в месте ее направления на северо-восток	Северо-восточное	Граница проходит по северо-восточной части кадастрового квартала 38:25:010108 , на расстояние 130,99 м. в северо-восточном направлении
72	72	Точка в северо-восточной части кадастрового квартала 38:25:010108, в месте ее поворота на север	Северное	Граница проходит по северо-восточной части кадастрового квартала 38:25:010108 , на расстояние 126,96 м. в северном направлении
73	73	Точка в северо-восточной части кадастрового квартала 38:25:010108, в месте ее поворота на северо-восток	Северо-восточное	Граница проходит по северо-восточной части кадастрового квартала 38:25:010108 , на расстояние 99,04 м. в северо-восточном направлении
74	74	Точка в северо-восточной части кадастрового квартала 38:25:010108, в месте ее поворота на северо-запад	Северо-западное	Граница проходит по северо-восточной части кадастрового квартала 38:25:010108 , на расстояние 94,75 м. в северо-западном направлении
75	75	Точка в северо-восточной части кадастрового квартала 38:25:010108, в месте ее поворота на запад	Западное	Граница проходит по северо-восточной части кадастрового квартала 38:25:010108 , на расстояние 47,83 м. в западном направлении
76	76	Точка в северо-восточной части кадастрового квартала 38:25:010108, в месте ее поворота на юго-запад	Юго-западное	Граница проходит по северо-восточной части кадастрового квартала 38:25:010108 , на расстояние 52,65 м. в юго-западном направлении
77	77	Точка в северо-восточной части кадастрового квартала 38:25:010108, в месте ее направления на юго-запад	Юго-западное	Граница проходит по северо-восточной части кадастрового квартала 38:25:010108 , на расстояние 51,79 м. в юго-западном направлении
78	78	Точка в северо-восточной части кадастрового квартала 38:25:010108, в месте ее поворота на северо-запад	Северо-западное	Граница проходит по северо-восточной части кадастрового квартала 38:25:010108 , на расстояние 73,34 м. в северо-западном направлении
79	79	Точка в северо-западной части кадастрового квартала 38:25:010108, в месте ее поворота на запад	Западное	Граница проходит по северо-западной части кадастрового квартала 38:25:010108 , на расстояние 99,27 м. в западном направлении
80	80	Точка в северо-западной части кадастрового квартала 38:25:010108, в месте ее направления на запад	Западное	Граница проходит по северо-западной части кадастрового квартала 38:25:010108 , на расстояние 67,18 м. в западном направлении
81	81	Точка в северо-западной части кадастрового квартала 38:25:010108, в месте ее поворота на северо-запад	Северо-западное	Граница проходит по северо-западной части кадастрового квартала 38:25:010108 , на расстояние 77,54 м. в северо-западном направлении
82	82	Точка в северо-западной части кадастрового квартала 38:25:010108, в месте ее поворота на север	Северное	Граница проходит по северо-западной части кадастрового квартала 38:25:010108 , на расстояние 59,01 м. в северном направлении

Общая площадь территории – 564406 м²

Система координат – МСК 38

№ п/п	№ точки на карте	X	Y	Дирекционный угол	Расстояние (м)
1	1	317481,46	3295731,13	46° 17' 58"	45,52
2	2	317512,91	3295764,04	95° 28' 18"	31,99

3	3	317509,86	3295795,88	63° 34' 24"	40,76
4	4	317528	3295832,38	84° 00' 28"	46,55
5	5	317532,86	3295878,68	138° 57' 18"	58,54
6	6	317488,71	3295917,12	73° 36' 08"	130,14
7	7	317525,45	3296041,97	31° 19' 36"	32,76
8	8	317553,43	3296059	92° 50' 34"	38,11
9	9	317551,54	3296097,06	32° 32' 20"	27,89
10	10	317575,05	3296112,06	81° 15' 43"	54,5
11	11	317583,33	3296165,93	119° 43' 19"	27,77
12	12	317569,56	3296190,05	139° 56' 32"	71,57
13	13	317514,78	3296236,11	167° 26' 24"	11,96
14	14	317503,11	3296238,71	123° 53' 08"	9,76
15	15	317497,67	3296246,81	152° 23' 14"	62,11
16	16	317442,63	3296275,6	191° 08' 16"	11,75
17	17	317431,1	3296273,33	139° 35' 46"	13,85
18	18	317420,55	3296282,31	167° 22' 46"	82,06
19	19	317340,47	3296300,24	197° 39' 09"	10,42
20	20	317330,54	3296297,08	146° 42' 41"	8,71
21	21	317323,26	3296301,86	176° 54' 43"	82,05
22	22	317241,33	3296306,28	196° 40' 17"	13,77
23	23	317228,14	3296302,33	148° 51' 52"	9,15
24	24	317220,31	3296307,06	171° 13' 11"	75,4
25	25	317145,79	3296318,57	190° 12' 54"	10,26
26	26	317135,69	3296316,75	139° 55' 58"	10,94
27	27	317127,32	3296323,79	161° 48' 18"	96,62
28	28	317035,53	3296353,96	183° 38' 58"	8,33
29	29	317027,22	3296353,43	140° 00' 44"	13,68
30	30	317016,74	3296362,22	158° 37' 44"	93,71
31	31	316929,47	3296396,37	181° 05' 26"	8,93
32	32	316920,54	3296396,2	160° 02' 53"	28,19
33	33	316894,04	3296405,82	158° 13' 19"	63,72
34	34	316834,87	3296429,46	165° 56' 12"	10,29
35	35	316824,89	3296431,96	145° 12' 50"	7,98
36	36	316818,34	3296436,51	164° 06' 31"	23,3
37	37	316795,93	3296442,89	165° 50' 54"	86,75
38	38	316711,81	3296464,1	183° 01' 33"	9,28
39	39	316702,54	3296463,61	154° 38' 28"	10,83
40	40	316692,75	3296468,25	167° 45' 12"	125,59
41	41	316570,02	3296494,89	163° 50' 56"	125,53
42	42	316449,44	3296529,81	161° 35' 28"	76,41
43	43	316376,94	3296553,94	164° 18' 57"	67,8
44	44	316311,66	3296572,27	158° 54' 27"	55,99
45	45	316259,42	3296592,42	165° 47' 28"	54,71
46	46	316206,38	3296605,85	153° 44' 49"	35,31
47	47	316174,71	3296621,47	164° 13' 37"	56,18
48	48	316120,65	3296636,74	316° 48' 31"	165,58
49	49	316241,37	3296523,41	280° 20' 32"	171,17
50	50	316272,1	3296355,02	349° 11' 23"	81,41
51	51	316352,07	3296339,75	195° 36' 46"	67,18
52	52	316287,37	3296321,67	173° 51' 55"	63,72
53	53	316224,01	3296328,48	265° 25' 46"	63,12
54	54	316218,98	3296265,56	330° 58' 33"	189,91
55	55	316385,04	3296173,42	7° 45' 15"	211,38
56	56	316594,49	3296201,94	266° 32' 21"	130,21
57	57	316586,63	3296071,97	206° 12' 30"	98,43
58	58	316498,32	3296028,5	170° 48' 54"	225,1
59	59	316276,11	3296064,43	243° 02' 18"	74,95
60	60	316242,13	3295997,63	299° 37' 53"	57,6
61	61	316270,61	3295947,56	1° 42' 36"	373,01
62	62	316643,45	3295958,69	268° 09' 04"	47,73
63	63	316641,91	3295910,98	232° 16' 28"	77,29
64	64	316594,62	3295849,85	197° 19' 50"	130,92
65	65	316469,64	3295810,85	256° 49' 48"	60,96
66	66	316455,75	3295751,49	321° 58' 38"	89,76

67	67	316526,46	3295696,2	349° 31' 49"	184,14
68	68	316707,53	3295662,74	34° 56' 30"	140,69
69	69	316822,86	3295743,32	90° 35' 35"	228,99
70	70	316820,49	3295972,3	19° 32' 09"	223,87
71	71	317031,47	3296047,16	36° 29' 28"	130,99
72	72	317136,78	3296125,06	1° 58' 21"	126,96
73	73	317263,66	3296129,43	28° 16' 59"	99,04
74	74	317350,88	3296176,36	343° 48' 11"	94,75
75	75	317441,87	3296149,93	273° 29' 17"	47,83
76	76	317444,78	3296102,19	209° 25' 40"	52,65
77	77	317398,92	3296076,32	241° 16' 39"	51,79
78	78	317374,03	3296030,9	285° 19' 23"	73,34
79	79	317393,41	3295960,17	261° 05' 55"	99,27
80	80	317378,05	3295862,1	272° 20' 16"	67,18
81	81	317380,79	3295794,98	302° 30' 49"	77,54
82	82	317422,47	3295729,59	1° 29' 44"	59,01

Общая протяженность границы - 6215м.


Система координат – WGS-84

№ п/п	№ точки на карте	B	L	Дирекционный угол	Расстояние (м)
1	1	51°41'06.0432"	103°41'41.3520"	46° 17' 58"	45,52
2	2	51°41'07.0512"	103°41'43.0800"	95° 28' 18"	31,99
3	3	51°41'06.9432"	103°41'44.7360"	63° 34' 24"	40,76
4	4	51°41'07.5192"	103°41'46.6440"	84° 00' 28"	46,55
5	5	51°41'07.6632"	103°41'49.0560"	138° 57' 18"	58,54
6	6	51°41'06.2232"	103°41'51.0360"	73° 36' 08"	130,14
7	7	51°41'07.3752"	103°41'57.5520"	31° 19' 36"	32,76
8	8	51°41'08.2752"	103°41'58.4520"	92° 50' 34"	38,11
9	9	51°41'08.2032"	103°42'00.4320"	32° 32' 20"	27,89
10	10	51°41'08.9592"	103°42'01.2240"	81° 15' 43"	54,5
11	11	51°41'09.2112"	103°42'04.0320"	119° 43' 19"	27,77
12	12	51°41'08.7576"	103°42'05.2812"	139° 56' 32"	71,57
13	13	51°41'06.9720"	103°42'07.6536"	167° 26' 24"	11,96
14	14	51°41'06.5940"	103°42'07.7832"	123° 53' 08"	9,76
15	15	51°41'06.4176"	103°42'08.2008"	152° 23' 14"	62,11
16	16	51°41'04.6284"	103°42'09.6732"	191° 08' 16"	11,75
17	17	51°41'04.2540"	103°42'09.5508"	139° 35' 46"	13,85
18	18	51°41'03.9120"	103°42'10.0116"	167° 22' 46"	82,06
19	19	51°41'01.3128"	103°42'10.9080"	197° 39' 09"	10,42
20	20	51°41'00.9960"	103°42'10.7388"	146° 42' 41"	8,71
21	21	51°41'00.7584"	103°42'10.9836"	176° 54' 43"	82,05
22	22	51°40'58.1052"	103°42'11.1744"	196° 40' 17"	13,77
23	23	51°40'57.6804"	103°42'10.9620"	148° 51' 52"	9,15
24	24	51°40'57.4248"	103°42'11.2032"	171° 13' 11"	75,4
25	25	51°40'55.0092"	103°42'11.7684"	190° 12' 54"	10,26
26	26	51°40'54.6852"	103°42'11.6676"	139° 55' 58"	10,94
27	27	51°40'54.4116"	103°42'12.0312"	161° 48' 18"	96,62
28	28	51°40'51.4308"	103°42'13.5576"	183° 38' 58"	8,33
29	29	51°40'51.1644"	103°42'13.5252"	140° 00' 44"	13,68
30	30	51°40'50.8224"	103°42'13.9788"	158° 37' 44"	93,71
31	31	51°40'47.9892"	103°42'15.7140"	181° 05' 26"	8,93
32	32	51°40'47.7012"	103°42'15.6996"	160° 02' 53"	28,19
33	33	51°40'46.8408"	103°42'16.1892"	158° 13' 19"	63,72
34	34	51°40'44.9184"	103°42'17.3916"	165° 56' 12"	10,29
35	35	51°40'44.5944"	103°42'17.5176"	145° 12' 50"	7,98
36	36	51°40'44.3820"	103°42'17.7516"	164° 06' 31"	23,3
37	37	51°40'43.6548"	103°42'18.0720"	165° 50' 54"	86,75
38	38	51°40'40.9260"	103°42'19.1340"	183° 01' 33"	9,28
39	39	51°40'40.6272"	103°42'19.1052"	154° 38' 28"	10,83
40	40	51°40'40.3068"	103°42'19.3428"	167° 45' 12"	125,59
41	41	51°40'36.3288"	103°42'20.6676"	163° 50' 56"	125,53

42	42	51°40'32.4156"	103°42'22.4280"	161° 35' 28"	76,41
43	43	51°40'30.0648"	103°42'23.6484"	164° 18' 57"	67,8
44	44	51°40'27.9480"	103°42'24.5736"	158° 54' 27"	55,99
45	45	51°40'26.2524"	103°42'25.5960"	165° 47' 28"	54,71
46	46	51°40'24.5316"	103°42'26.2692"	153° 44' 49"	35,31
47	47	51°40'23.5020"	103°42'27.0684"	164° 13' 37"	56,18
48	48	51°40'21.7488"	103°42'27.8352"	316° 48' 31"	165,58
49	49	51°40'25.6872"	103°42'21.9960"	280° 20' 32"	171,17
50	50	51°40'26.7312"	103°42'13.2480"	349° 11' 23"	81,41
51	51	51°40'29.3232"	103°42'12.4920"	195° 36' 46"	67,18
52	52	51°40'27.2352"	103°42'11.5200"	173° 51' 55"	63,72
53	53	51°40'25.1832"	103°42'11.8440"	265° 25' 46"	63,12
54	54	51°40'25.0392"	103°42'08.5680"	330° 58' 33"	189,91
55	55	51°40'30.4392"	103°42'03.8520"	7° 45' 15"	211,38
56	56	51°40'37.2072"	103°42'05.4360"	266° 32' 21"	130,21
57	57	51°40'36.9912"	103°41'58.6680"	206° 12' 30"	98,43
58	58	51°40'34.1472"	103°41'56.3640"	170° 48' 54"	225,1
59	59	51°40'26.9472"	103°41'58.1280"	243° 02' 18"	74,95
60	60	51°40'25.8672"	103°41'54.6360"	299° 37' 53"	57,6
61	61	51°40'26.8032"	103°41'52.0440"	1° 42' 36"	373,01
62	62	51°40'38.8632"	103°41'52.8000"	268° 09' 04"	47,73
63	63	51°40'38.8272"	103°41'50.3160"	232° 16' 28"	77,29
64	64	51°40'37.3152"	103°41'47.1120"	197° 19' 50"	130,92
65	65	51°40'33.2832"	103°41'45.0240"	256° 49' 48"	60,96
66	66	51°40'32.8512"	103°41'41.9280"	321° 58' 38"	89,76
67	67	51°40'35.1552"	103°41'39.0840"	349° 31' 49"	184,14
68	68	51°40'41.0232"	103°41'37.4280"	34° 56' 30"	140,69
69	69	51°40'44.7312"	103°41'41.6760"	90° 35' 35"	228,99
70	70	51°40'44.5872"	103°41'53.5920"	19° 32' 09"	223,87
71	71	51°40'51.3912"	103°41'57.5880"	36° 29' 28"	130,99
72	72	51°40'54.7752"	103°42'01.6920"	1° 58' 21"	126,96
73	73	51°40'58.8792"	103°42'01.9800"	28° 16' 59"	99,04
74	74	51°41'01.6872"	103°42'04.4640"	343° 48' 11"	94,75
75	75	51°41'04.6392"	103°42'03.1320"	273° 29' 17"	47,83
76	76	51°41'04.7472"	103°42'00.6480"	209° 25' 40"	52,65
77	77	51°41'03.2712"	103°41'59.2800"	241° 16' 39"	51,79
78	78	51°41'02.4792"	103°41'56.9040"	285° 19' 23"	73,34
79	79	51°41'03.1272"	103°41'53.2320"	261° 05' 55"	99,27
80	80	51°41'02.6592"	103°41'48.1200"	272° 20' 16"	67,18
81	81	51°41'02.7672"	103°41'44.6280"	302° 30' 49"	77,54
82	82	51°41'04.1352"	103°41'41.2440"	1° 29' 44"	59,01

Общая протяженность границы - 6215м.

Заместитель Председателя
Правительства Иркутской области



В.И. Кондрашов