



ПРАВИТЕЛЬСТВО ИРКУТСКОЙ ОБЛАСТИ
ПОСТАНОВЛЕНИЕ

19 января 2018 года

№ 19-пп

Иркутск

**О памятнике природы регионального значения
«Популяция тридактилины Кирилова»**

В соответствии со статьями 2, 26 Федерального закона от 14 марта 1995 года № 33-ФЗ «Об особо охраняемых природных территориях», статьей 6 Закона Иркутской области от 19 июня 2008 года № 27-оз «Об особо охраняемых природных территориях и иных особо охраняемых территориях в Иркутской области», решением Президиума Исполнительного комитета Иркутского областного Совета народных депутатов от 13 февраля 1989 года № 58 «Об организации охраны памятников природы», руководствуясь частью 4 статьи 66, статьей 67 Устава Иркутской области, Правительство Иркутской области

ПОСТАНОВЛЯЕТ:

1. Установить, что памятник природы местного значения «Популяция тридактилины Кирилова на 5356 км ВСЖД» является памятником природы регионального значения «Популяция тридактилины Кирилова на 5356 км ВСЖД».

2. Переименовать памятник природы регионального значения «Популяция тридактилины Кирилова на 5356 км ВСЖД» в памятник природы регионального значения «Популяция тридактилины Кирилова».

3. Утвердить Положение о памятнике природы регионального значения «Популяция тридактилины Кирилова» (прилагается).

4. Утвердить описание границ, каталог координат памятника природы регионального значения «Популяция тридактилины Кирилова» (прилагается).

5. Установить:

1) зону с особыми условиями использования территории в границах территории памятника природы регионального значения «Популяция тридактилины Кирилова» в соответствии с описанием границ, каталогом координат памятника природы регионального значения «Популяция тридактилины Кирилова»;

2) режим зоны с особыми условиями использования территории в соответствии с режимом особой охраны и использования территории памятника природы регионального значения «Популяция тридактилины

Кирилова» в соответствии с Положением о памятнике природы регионального значения «Популяция тридактилины Кирилова».

6. Настоящее постановление подлежит официальному опубликованию в общественно-политической газете «Областная», а также на «Официальном интернет-портале правовой информации» (www.pravo.gov.ru).

7. Настоящее постановление вступает в силу через десять календарных дней после дня его официального опубликования.

Первый заместитель Губернатора
Иркутской области – Председатель
Правительства Иркутской области



Р.Н. Болотов

УТВЕРЖДЕНО
постановлением Правительства
Иркутской области
от 19 января 2018 года № 19-пп

ПОЛОЖЕНИЕ О ПАМЯТНИКЕ ПРИРОДЫ РЕГИОНАЛЬНОГО ЗНАЧЕНИЯ «ПОПУЛЯЦИЯ ТРИДАКТИЛИНЫ КИРИЛОВА»

Глава 1. ОБЩИЕ ПОЛОЖЕНИЯ

1. Решением Президиума Исполнительного комитета Иркутского областного Совета народных депутатов от 13 февраля 1989 года № 58 «Об организации охраны памятников природы» объявлен памятник природы местного значения «Популяция тридактилины Кирилова на 5356 км ВСЖД».

В соответствии с Федеральным законом от 14 марта 1995 года № 33-ФЗ «Об особо охраняемых природных территориях» и постановлением Правительства Иркутской области, утвердившим настоящее Положение, памятник природы местного значения «Популяция тридактилины Кирилова на 5356 км ВСЖД» является особо охраняемой природной территорией регионального значения – памятником природы регионального значения «Популяция тридактилины Кирилова» (далее – памятник природы).

2. Памятник природы представляет собой популяцию эндемичного вида растения – тридактилины Кирилова (*Tridactylina kirilowii* (Turcz.) Sch. Bip.), внесенного в Красную книгу Российской Федерации и Иркутской области, заселяющую галечные наносы в пойменной части нижнего течения реки Солзан. Профиль памятника – ботанический.

3. Памятник природы создан в целях сохранения популяции узколокального эндемика побережья озера Байкал – тридактилины Кирилова (*Tridactylina kirilowii* (Turcz.) Sch. Bip.) и природного комплекса, связанного с ним, важного в природоохранном, научном, эстетическом и эколого-просветительском отношении.

4. Памятник природы расположен на территории муниципального образования «Слюдянский район» Иркутской области в границах кадастровых кварталов 38:25:020103, 38:25:020104, 38:25:000098, земельные участки: 38:25:000000:266, 38:25:000000:268 на землях лесного фонда и кадастрового квартала 38:25:041004 на землях населенных пунктов.

5. Территория, границы памятника природы, режим его особой охраны и использования учитываются при разработке документов стратегического планирования Иркутской области, схемы территориального планирования муниципального образования «Слюдянский район» Иркутской области, схем землеустройства, лесохозяйственных регламентов лесничеств, проектов освоения лесов.

6. Памятник природы образован без ограничения срока действия.

7. Памятник природы находится в ведении министерства природных ресурсов и экологии Иркутской области (далее – Уполномоченный орган), юридический адрес: 664027, Иркутская обл., г. Иркутск, ул. Ленина, д. 1а.

8. Обязательства по обеспечению режима особой охраны памятника природы возлагаются на собственников, владельцев и пользователей земельного участка, на котором находится памятник природы. Передача памятника природы под охрану закрепляется в паспорте памятника природы и его охранном обязательстве.

9. Региональный государственный экологический надзор за соблюдением требований настоящего Положения осуществляется службой по охране природы и озера Байкал Иркутской области в лице его должностных лиц, которые являются государственными инспекторами в области охраны окружающей среды, юридический адрес: 664027, Иркутская обл., г. Иркутск, ул. Ленина, д. 1а.

Глава 2. ЦЕЛИ И ЗАДАЧИ ОБРАЗОВАНИЯ ПАМЯТНИКА ПРИРОДЫ

10. Целями образования памятника природы являются:

- 1) охрана редких и охраняемых растений, сохранение уникального вида флоры Байкальской Сибири и природного комплекса, связанного с ним;
- 2) изучение памятника природы и экологическое воспитание населения.

11. Задачами образования памятника природы являются:

- 1) снижение уровня антропогенного воздействия;
- 2) поддержание состояния природной среды, сложившегося на момент его организации;
- 3) содействие в проведении научно-исследовательских работ в области биологии без нарушения установленного режима особой охраны памятника природы;
- 4) осуществление государственного мониторинга окружающей среды.

Глава 3. КРАТКОЕ ОПИСАНИЕ ФИЗИКО-ГЕОГРАФИЧЕСКОЙ ХАРАКТЕРИСТИКИ ПАМЯТНИКА ПРИРОДЫ

12. Памятник природы расположен на территории муниципального образования «Слюдянский район» Иркутской области и занимает общую площадь 4,2 га в соответствии со схемой расположения памятника природы согласно приложению к настоящему Положению.

Участок представляет собой предгорную береговую равнину, через которую протекает река Солзан.

Климатические особенности во многом определяются специфические условия котловины Байкала, которые уменьшают проявления континентальности климата за счет снижения летних и повышения зимних температур воздуха.

На территории памятника природы распространены болотные почвы и мерзлотно-луговые переувлажненные почвы. Речная сеть реки Солзан относится к бассейну озера Байкал. Густота речной сети составляет 0,8 кв. км.

13. Популяция тридактилины Кирилова (*Tridactylina kirilowii* (Turcz.) Sch. Bip.), внесенная в Красную книгу Российской Федерации и Иркутской области, является пионерным видом и произрастает на олиготрофных минеральных субстратах. Весь ареал вида представляет собой узкую полосу вдоль южного побережья Байкала длиной не более 100 км, от города Слюдянка до села Выдрино.

Вокруг участков произрастания тридактилины широко распространены леса, доминантами которых являются кедр, пихта, ель, лиственница, сосна, береза. В меньшей степени представлены луговые сообщества и нарушенные участки с рудеральной растительностью. Животный мир представлен комплексом таежных и околотовных видов млекопитающих и птиц.

Глава 4. КРАТКОЕ ОПИСАНИЕ СОЦИАЛЬНО-ЭКОНОМИЧЕСКОЙ ХАРАКТЕРИСТИКИ ПАМЯТНИКА ПРИРОДЫ

14. Социально-экономическими ценностями, сохраняемыми на территории памятника, являются уникальный редкий вид растений – тридактилина Кирилова (*Tridactylina kirilowii* (Turcz.) Sch. Bip.), узколокальный эндемик родового ранга хребта Хамар-Дабан, единственный представитель флоры Байкальской Сибири из монотипного рода, важный для сохранения биоразнообразия региона.

15. Памятник природы имеет природоохранное, научное, рекреационное значение.

Глава 5. РЕЖИМ ОСОБОЙ ОХРАНЫ И ИСПОЛЬЗОВАНИЯ ТЕРРИТОРИИ ПАМЯТНИКА ПРИРОДЫ

16. На территории памятника природы запрещается любая деятельность, влекущая за собой нарушение сохранности памятника природы, в том числе:

1) изъятие и предоставление земельных участков под виды хозяйственной деятельности, не связанные с проведением мероприятий по соблюдению режима особой охраны и обеспечению функционирования памятника природы;

2) осуществление рекреационной деятельности (в том числе организация мест отдыха, разведение костров, обустройство экологических троп) за пределами специально предусмотренных для этого мест;

3) сбор ботанических коллекций;

4) выпас и прогон скота;

5) проведение всех видов рубок, за исключением:

проведения рубок при непосредственном тушении лесных пожаров на территории памятника природы;

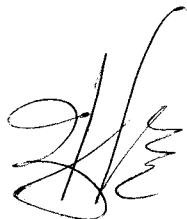
проведения согласованных Уполномоченным органом рубок, проводимых в рамках санитарно-оздоровительных и воспроизводственных мероприятий, а также при принятии мер пожарной безопасности в лесах, расположенных на территории памятника природы;

б) движение и стоянка механических транспортных средств вне дорог общего пользования и специально предусмотренных для этого мест, за исключением механических транспортных средств, используемых при проведении мероприятий по соблюдению режима особой охраны и обеспечению функционирования памятника природы, а также в иных случаях, предусмотренных законодательством;

7) уничтожение и повреждение аншлагов, шлагбаумов, стендов, граничных столбов и других информационных знаков и указателей на территории памятника природы.

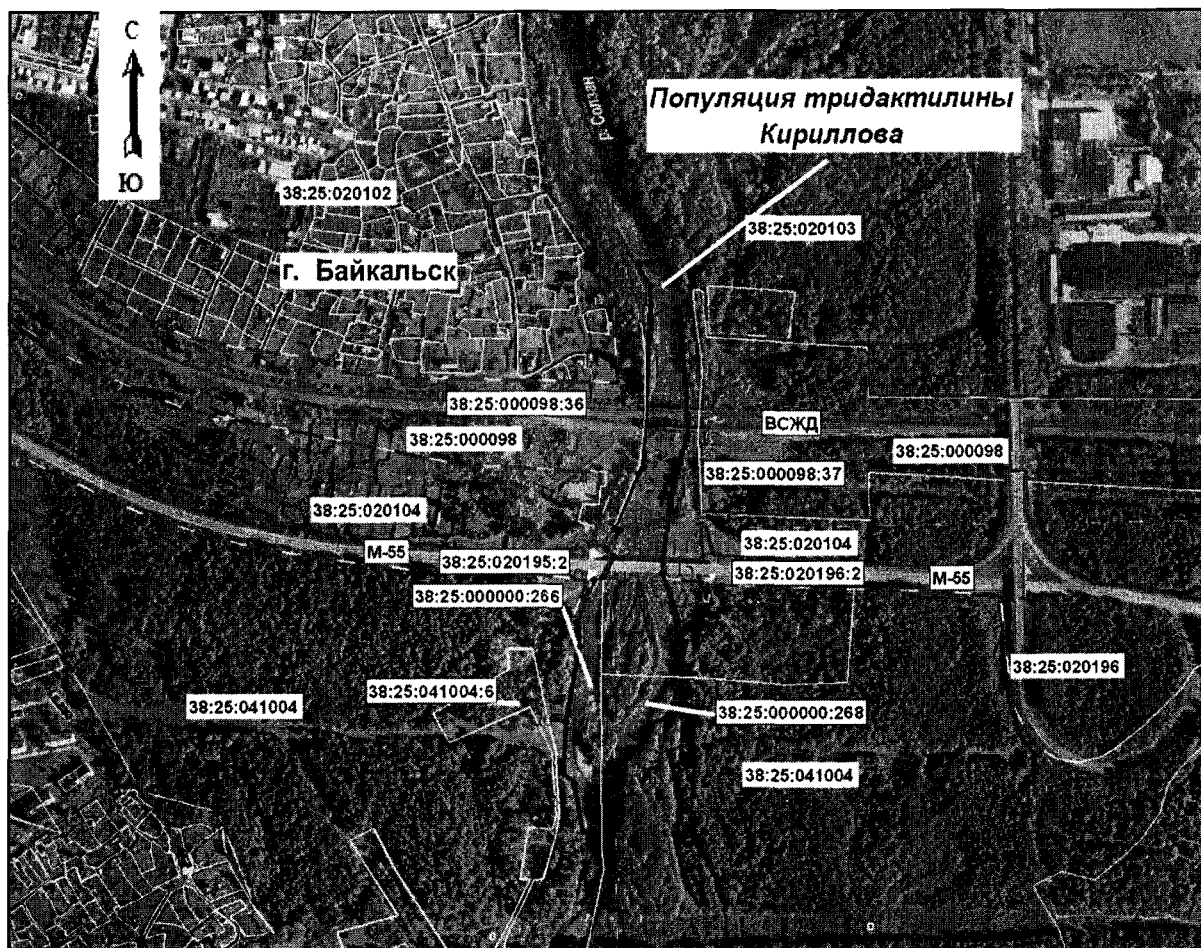
17. Памятник природы обозначается на местности предупредительными и информационными знаками (аншлагами) по периметру его границы с кратким изложением режима памятника природы и схемой его границ.

Заместитель Председателя
Правительства Иркутской области



В.И. Кондрашов

**СХЕМА РАСПОЛОЖЕНИЯ ПАМЯТНИКА ПРИРОДЫ
РЕГИОНАЛЬНОГО ЗНАЧЕНИЯ
«ПОПУЛЯЦИЯ ТРИДАКТИЛИНЫ КИРИЛЛОВА»**



Масштаб 1:10 000
(в 1 см 100 м)

Условные обозначения:

- граница памятника природы регионального значения «Популяция тридактилины Кириллова»;
- - - граница кадастрового квартала;
- границы земельных участков, сведения о которых содержатся в Едином государственном реестре недвижимости;
- 38:25:041004** номер кадастрового квартала;
- 38:25:00000:268** кадастровый номер земельного участка;
- 1 поворотная точка памятника природы.

УТВЕРЖДЕНЫ
 постановлением Правительства
 Иркутской области
 от 19 января 2018 года № 19-пп

**ОПИСАНИЕ ГРАНИЦ, КАТАЛОГ КООРДИНАТ ПАМЯТНИКА
 ПРИРОДЫ РЕГИОНАЛЬНОГО ЗНАЧЕНИЯ
 «ПОПУЛЯЦИЯ ТРИДАКТИЛИНЫ КИРИЛОВА»**

Сведения об узловых и поворотных точках границы			Сведения об участках границы	
№ п/п	Номер точки на карте	Описание местоположения точки	Направление участка границы	Описание прохождения участка границы
1	2	3	4	5
1	1	Точка находится на левом берегу реки Солзан, расположена в границах кадастрового квартала 38:25:000098.	Северо-восточное	Граница проходит в северо-восточном направлении под углом 23° 42' 02" на расстоянии 66.85 м от точки 1 до точки 2.
2	2	Точка находится на расстоянии 67 м от точки 1, проходит рядом с границей земельного участка с кадастровым номером 38:25:000098:36.	Северо-восточное	Граница снова поворачивает на северо-восток под углом 36° 58' 26" на расстоянии 9.93 м от точки 2 до точки 3.
3	3	Данная точка находится на расстоянии 10 м от точки 2, проходит рядом с границей земельного участка с кадастровым номером 38:25:000098:36.	Северо-восточное	Граница снова поворачивает на северо-восток под углом 2° 30' 24" на расстоянии 185.89 м от точки 3 до точки 4
4	4	Точка находится на расстоянии 186 м от точки 3, на левом берегу реки Солзан, в границах кадастрового квартала 38:25:020103.	Северо-западное	Граница поворачивает на северо-запад под углом 358° 00' 44" на расстоянии 21.62 м от точки 4 до точки 5
5	5	Точка находится на расстоянии 22 м от точки 4, на левом берегу реки Солзан, в границах кадастрового квартала 38:25:020103.	Северо-западное	Граница объекта землеустройства снова поворачивает на северо-запад под углом 325° 32' 37" и проходит в северо-западном направлении, протяженность границы 19.28 м от точки 5 до точки 6

6	6	Точка расположена на левом берегу реки Солзан, в границах кадастрового квартала 38:25:020103, на расстоянии 20 м от точки 5	Северо-западное	Граница продолжает поворачивать на северо-запад под углом $352^{\circ} 56' 40''$ протяженность границы 11.24 м от точки 6 до точки 7
7	7	Данная точка находится на расстоянии 12 м от точки 6, на левом берегу реки Солзан, в границах кадастрового квартала 38:25:020103.	Северо-восточное	Граница поворачивает на север под углом $84^{\circ} 39' 15''$ и проходит в северо-восточном направлении расстоянием 28.77 м от точки 7 до точки 8
8	8	Точка находится на расстоянии 30 м от точки 7 и расположена в границах кадастрового квартала 38:25:020103.	Юго-восточное	Граница поворачивает на юг под углом $153^{\circ} 59' 09''$ и проходит на расстояние 53.49 м от точки 8 до точки 9 в юго-восточном направлении.
9	9	Данная точка находится на расстоянии 55 м от точки 8. Точка в границах кадастрового квартала 38:25:000098.	Юго-западное	Граница поворачивает на юго-запад под углом $236^{\circ} 57' 07''$ и проходит на расстояние 11.88 м от точки 9 до точки 10
10	10	Точка находится на расстоянии 12 м от точки 9, и расположена в границах кадастрового квартала 38:25:000098.	Юго-восточное	Граница поворачивает на восток под углом $172^{\circ} 40' 53''$ и продолжает проходить в юго-восточном направлении на расстоянии 73.09 м от точки 10 до точки 11
11	11	Точка находится на расстоянии 74 м от точки 10 и расположена в границах кадастрового квартала 38:25:000098.	Юго-восточное	Граница поворачивает на юго-восток под углом $177^{\circ} 24' 11''$ на расстоянии 74.82 м от точки 11 до точки 12
12	12	Точка находится на расстоянии 75 м от точки 11 и расположена в границах кадастрового квартала 38:25:000098.	Юго-западное	Граница поворачивает на юго-запад под углом $197^{\circ} 41' 21''$ на расстоянии 57.33 м от точки 12 до точки 13
13	13	Точка находится на расстоянии 60 м от точки 12	Юго-западное	Граница снова поворачивает на юго-запад под углом $187^{\circ} 05' 45''$ протяженность границы 85.40 м от точки 13 до точки 14
14	14	Точка находится на расстоянии 85 м от точки 13, и она расположена в границах кадастрового квартала 38:25:020104.	Юго-восточное	Граница проходит в юго-восточном направлении под углом $178^{\circ} 55' 49''$ на расстоянии 16.60 м от точки 14 до точки 15

15	15	Точка находится на расстоянии 17 м от точки 14, и расположена в границах кадастрового квартала 38:25:041004.	Юго-восточное	Граница поворачивает юго-восток под углом $162^{\circ} 37' 13''$ на расстоянии 59.93 м от точки 15 до точки 16
16	16	Точка находится на расстоянии 60 м от точки 15	Юго-восточное	Граница снова поворачивает на юго-восток под углом $177^{\circ} 05' 11''$ на расстоянии 84.01 м от точки 16 до точки 17
17	17	Точка находится на расстоянии 85 м от точки 16, и расположена в границах земельного участка с кадастровым номером 38:25:000000:268(9).	Юго-западное	Граница поворачивает на юго-запад под углом $207^{\circ} 06' 57''$ на расстоянии 26.99 м от точки 17 до точки 18
18	18	Точка находится на расстоянии 30 м от точки 17, и расположена в границах земельного участка с кадастровым номером 38:25:000000:268(9).	Юго-западное	Граница продолжается на юго-западном направлении под углом $249^{\circ} 23' 27''$ на расстоянии 26.51 м от точки 18 до точки 19
19	19	Точка находится на расстоянии 30 м от точки 18, и расположена в границах земельного участка с кадастровым номером 38:25:000000:268(9).	Юго-западное	Граница продолжает поворачивать на юго-запад под углом $205^{\circ} 17' 46''$ протяженность границы 22.82 м от точки 19 до точки 20
20	20	Точка находится на расстоянии 25 м от точки 19, и расположена в границах земельного участка с кадастровым номером 38:25:000000:268(9).	Юго-западное	Граница поворачивает на юго-запад под углом $230^{\circ} 28' 44''$ на расстоянием 29.40 м от точки 20 до точки 21
21	21	Точка находится на расстоянии 30 м от точки 20, и расположена в границах земельного участка с кадастровым номером 38:25:000000:268(9).	Юго-западное	Граница продолжается на юго-западном направлении под углом $189^{\circ} 14' 25''$ и проходит на расстояние 89.06 м от точки 21 до точки 22
22	22	Данная точка самая южная, находится на расстоянии 90 м от точки 21, и расположена в границах земельного участка с кадастровым номером	Северо-западное	Граница поворачивает на север под углом $278^{\circ} 19' 07''$ и проходит в северо-западном направлении, протяженность границы 27.92 м от точки 22 до

		38:25:000000:268(9).		точки 23
23	23	Точка находится на расстоянии 30 м от точки 22 и расположена в границах земельного участка с кадастровым номером 38:25:000000:266(2).	Северо-западное	Граница продолжает поворачивать на северо-запад под углом 349° 54' 55" протяженность границы 55.85 м от точки 23 до точки 24
24	24	Точка находится на расстоянии 56 м от точки 23, и расположена в границах земельного участка с кадастровым номером 38:25:000000:266(2).	Северо-западное	Граница поворачивает на северо-запад под углом 312° 22' 00" на расстоянии 17.39 м от точки 24 до точки 25
25	25	Данная точка находится на расстоянии 18 м от точки 24, и расположена в границах земельного участка с кадастровым номером 38:25:000000:266(2).	Северо-восточное	Граница поворачивает на север под углом 2° 16' 13" и проходит на расстояние 58.82 м от точки 25 до точки 26 в северо-восточном направлении
26	26	Точка находится на расстоянии 60 м от точки 25, и расположена в границах земельного участка с кадастровым номером 38:25:000000:266(2).	Северо-восточное	Граница поворачивает на северо-восток под углом 10° 33' 54" и проходит на расстояние 88.85 м от точки 26 до точки 27
27	27	Точка находится на расстоянии 90 м от точки 26, и расположена в границах земельного участка с кадастровым номером 38:25:000000:266(2).	Северо-западное	Граница поворачивает на северо-запад под углом 351° 34' 16" на расстоянии 11.39 м от точки 27 до точки 28
28	28	Точка находится на расстоянии 12 м от точки 27, и расположена в границах земельного участка с кадастровым номером 38:25:000000:266(2).	Северо-западное	Граница продолжает проходить на северо-запад под углом 351° 37' 42" на расстоянии 17.10 м от точки 28 до точки 29
29	29	Точка находится на расстоянии 20 м от точки 28, и расположена в границах земельного участка с кадастровым номером 38:25:000000:266(2)	Северо-восточное	Граница поворачивает на северо-восток под углом 21° 15' 36" на расстоянии 52.67 м от точки 29 до точки 30
30	30	Точка находится на расстоянии 55 м от точки	Северо-восточное	Граница снова поворачивает на северо-

		29, и расположена в границах кадастрового квартала 38:25:020195.		восток под углом 74° 57' 15" на расстоянии 11.29 м от точки 30 до точки 31
31	31	Точка находится на расстоянии 12 м от точки 30, и расположена в границах кадастрового квартала 38:25:020195.	Северо-восточное	Граница продолжает поворачивать на северо-восток под углом 27° 19' 31" на расстоянии 25.62 м от точки 31 до точки 32
32	32	Точка находится на расстоянии 25 м от точки 31, и расположена в границах кадастрового квартала 38:25:020195.	Северо-западное	Граница поворачивают на северо-запад под углом 312° 13' 10" на расстоянии 12.10 м от точки 32 до точки 33
33	33	Точка находится на расстоянии 12 м от точки 32, и расположена в границах кадастрового квартала 38:25:020195.	Северо-восточное	Граница поворачивает на восток под углом 33° 52' 06" продолжает идти в северо-восточном направлении на расстоянии 25.86 м от точки 33 до точки 34
34	34	Точка находится на расстоянии 26 м от точки 33 и на расстоянии 6 м от точки 1, и расположена в границах кадастрового квартала 38:25:020195.	Северо-западное	Граница продолжает проходить на северо-запад под углом 296° 36' 20" на расстоянии 6.32 м от точки 34 до точки 1 и возвращается в точку отсчета

Общая площадь – 41978 м².

Система координат – МСК 38

№п/п	№ точки на карте	X	Y	Дирекционный угол	Расстояние (м)
1	2	3	4	5	6
1	1	298286.51	3328108.75	23° 42' 02"	66.85
2	2	298347.72	3328135.62	36° 58' 26"	9.93
3	3	298355.65	3328141.59	2° 30' 24"	185.89
4	4	298541.36	3328149.72	358° 00' 44"	21.62
5	5	298562.97	3328148.97	325° 32' 37"	19.28
6	6	298578.87	3328138.06	352° 56' 40"	11.24
7	7	298590.02	3328136.68	84° 39' 15"	28.77
8	8	298592.70	3328165.32	153° 59' 09"	53.49
9	9	298544.63	3328188.78	236° 57' 07"	11.88
10	10	298538.15	3328178.82		

				172° 40' 53"	73.09
11	11	298465.66	3328188.13		
				177° 24' 11"	74.82
12	12	298390.92	3328191.52		
				197° 41' 21"	57.33
13	13	298336.30	3328174.10		
				187° 05' 45"	85.40
14	14	298251.55	3328163.55		
				178° 55' 49"	16.60
15	15	298234.95	3328163.86		
				162° 37' 13"	59.93
16	16	298177.76	3328181.76		
				177° 05' 11"	84.01
17	17	298093.86	3328186.03		
				207° 06' 57"	26.99
18	18	298069.84	3328173.73		
				249° 23' 27"	26.51
19	19	298060.51	3328148.92		
				205° 17' 46"	22.82
20	20	298039.88	3328139.17		
				230° 28' 44"	29.40
21	21	298021.17	3328116.49		
				189° 14' 25"	89.06
22	22	297933.27	3328102.19		
				278° 19' 07"	27.92
23	23	297937.31	3328074.56		
				349° 54' 55"	55.85
24	24	297992.30	3328064.78		
				312° 22' 00"	17.39
25	25	298004.02	3328051.93		
				2° 16' 13"	58.82
26	26	298062.79	3328054.26		
				10° 33' 54"	88.85
27	27	298150.13	3328070.55		
				351° 34' 16"	11.39
28	28	298161.40	3328068.88		
				351° 37' 42"	17.10
29	29	298178.32	3328066.39		
				21° 15' 36"	52.67
30	30	298227.41	3328085.49		
				74° 57' 15"	11.29
31	31	298230.34	3328096.39		
				27° 19' 31"	25.62
32	32	298254.08	3328108.95		
				312° 13' 10"	12.10
33	33	298262.21	3328099.99		
				33° 52' 06"	25.86
34	34	298283.68	3328114.40		
				296° 36' 20"	6.32
35	1	298286.51	3328108.75		

Общая протяженность границы – 1466,22м.

Система координат – WGS-84

№п /п	№ точки на карте	В	Л	Дирекционный угол	Расстояние (м)
1	2	3	4	5	6
1	1	51° 30' 32.3071"	104° 09' 31.0884"	23° 42' 02"	66.85

2	2	51° 30' 34.2740"	104° 09' 32.5302"		
				36° 58' 26"	9.93
3	3	51° 30' 34.5275"	104° 09' 32.8461"		
				2° 30' 24"	185.89
4	4	51° 30' 40.5314"	104° 09' 33.4156"		
				358° 00' 44"	21.62
5	5	51° 30' 41.2309"	104° 09' 33.3940"		
				325° 32' 37"	19.28
6	6	51° 30' 41.7507"	104° 09' 32.8410"		
				352° 56' 40"	11.24
7	7	51° 30' 42.1121"	104° 09' 32.7783"		
				84° 39' 15"	28.77
8	8	51° 30' 42.1846"	104° 09' 34.2654"		
				153° 59' 09"	53.49
9	9	51° 30' 40.6178"	104° 09' 35.4433"		
				236° 57' 07"	11.88
10	10	51° 30' 40.4131"	104° 09' 34.9218"		
				172° 40' 53"	73.09
11	11	51° 30' 38.0633"	104° 09' 35.3466"		
				177° 24' 11"	74.82
12	12	51° 30' 35.6437"	104° 09' 35.4628"		
				197° 41' 21"	57.33
13	13	51° 30' 33.8854"	104° 09' 34.5161"		
				187° 05' 45"	85.40
14	14	51° 30' 31.1488"	104° 09' 33.9015"		
				178° 55' 49"	16.60
15	15	51° 30' 30.6117"	104° 09' 33.9044"		
				162° 37' 13"	59.93
16	16	51° 30' 28.7526"	104° 09' 34.7867"		
				177° 05' 11"	84.01
17	17	51° 30' 26.0362"	104° 09' 34.9412"		
				207° 06' 57"	26.99
18	18	51° 30' 25.2652"	104° 09' 34.2844"		
				249° 23' 27"	26.51
19	19	51° 30' 24.9758"	104° 09' 32.9908"		
				205° 17' 46"	22.82
20	20	51° 30' 24.3132"	104° 09' 32.4689"		
				230° 28' 44"	29.40
21	21	51° 30' 23.7192"	104° 09' 31.2782"		
				189° 14' 25"	89.06
22	22	51° 30' 20.8826"	104° 09' 30.4669"		
				278° 19' 07"	27.92
23	23	51° 30' 21.0271"	104° 09' 29.0378"		
				349° 54' 55"	55.85
24	24	51° 30' 22.8109"	104° 09' 28.5745"		
				312° 22' 00"	17.39
25	25	51° 30' 23.1965"	104° 09' 27.9177"		
				2° 16' 13"	58.82
26	26	51° 30' 25.0966"	104° 09' 28.0853"		
				10° 33' 54"	88.85
27	27	51° 30' 27.9140"	104° 09' 28.9994"		
				351° 34' 16"	11.39
28	28	51° 30' 28.2795"	104° 09' 28.9218"		
				351° 37' 42"	17.10
29	29	51° 30' 28.8281"	104° 09' 28.8061"		
				21° 15' 36"	52.67
30	30	51° 30' 30.4067"	104° 09' 29.8354"		
				74° 57' 15"	11.29
31	31	51° 30' 30.4961"	104° 09' 30.4029"		
				27° 19' 31"	25.62

32	32	51° 30' 31.2579"	104° 09' 31.0729"		
				312° 13' 10"	12.23
33	33	51° 30' 31.5253"	104° 09' 30.6149"		
				33° 52' 06"	25.86
34	34	51° 30' 32.2127"	104° 09' 31.3791"		
				296° 36' 20"	6.32
35	1	1° 30' 32.3071"	104° 09' 31.0884"		

Общая протяженность границы – 1466,22м.

Заместитель Председателя
Правительства Иркутской области



В.И. Кондрашов