



СЛУЖБА ПО ОХРАНЕ ОБЪЕКТОВ КУЛЬТУРНОГО НАСЛЕДИЯ
ИРКУТСКОЙ ОБЛАСТИ

П Р И К А З

« 30 » июня 2018 г.

Иркутск

№ 211-спр

Об утверждении границ территории
и режима использования объекта
культурного наследия регионального
значения

В соответствии со ст. 3.1 Федерального закона от 25 июня 2002 года № 73-ФЗ «Об объектах культурного наследия (памятниках истории и культуры) народов Российской Федерации», руководствуясь статьей 21 Устава Иркутской области, Положением о службе по охране объектов культурного наследия Иркутской области, утвержденным постановлением Правительства Иркутской области от 9 марта 2010 года № 31-пп,

П Р И К А З Ы В А Ю:

1. Утвердить границы территории объекта культурного наследия регионального значения «Могила Загоскина Михаила Васильевича», расположенного по адресу: г. Иркутск, ЦПКиО, бывшее Иерусалимское кладбище, согласно приложениям № 1, № 2, № 3.

2. Утвердить режим использования территории объекта культурного наследия регионального значения согласно приложению № 4.

3. Настоящий приказ подлежит официальному опубликованию в общественно-политической газете «Областная», а также на «Официальном интернет-портале правовой информации» (www.pravo.gov.ru).

4. Настоящий приказ вступает в силу через десять календарных дней после дня его официального опубликования.

Руководитель службы по охране
объектов культурного наследия
Иркутской области

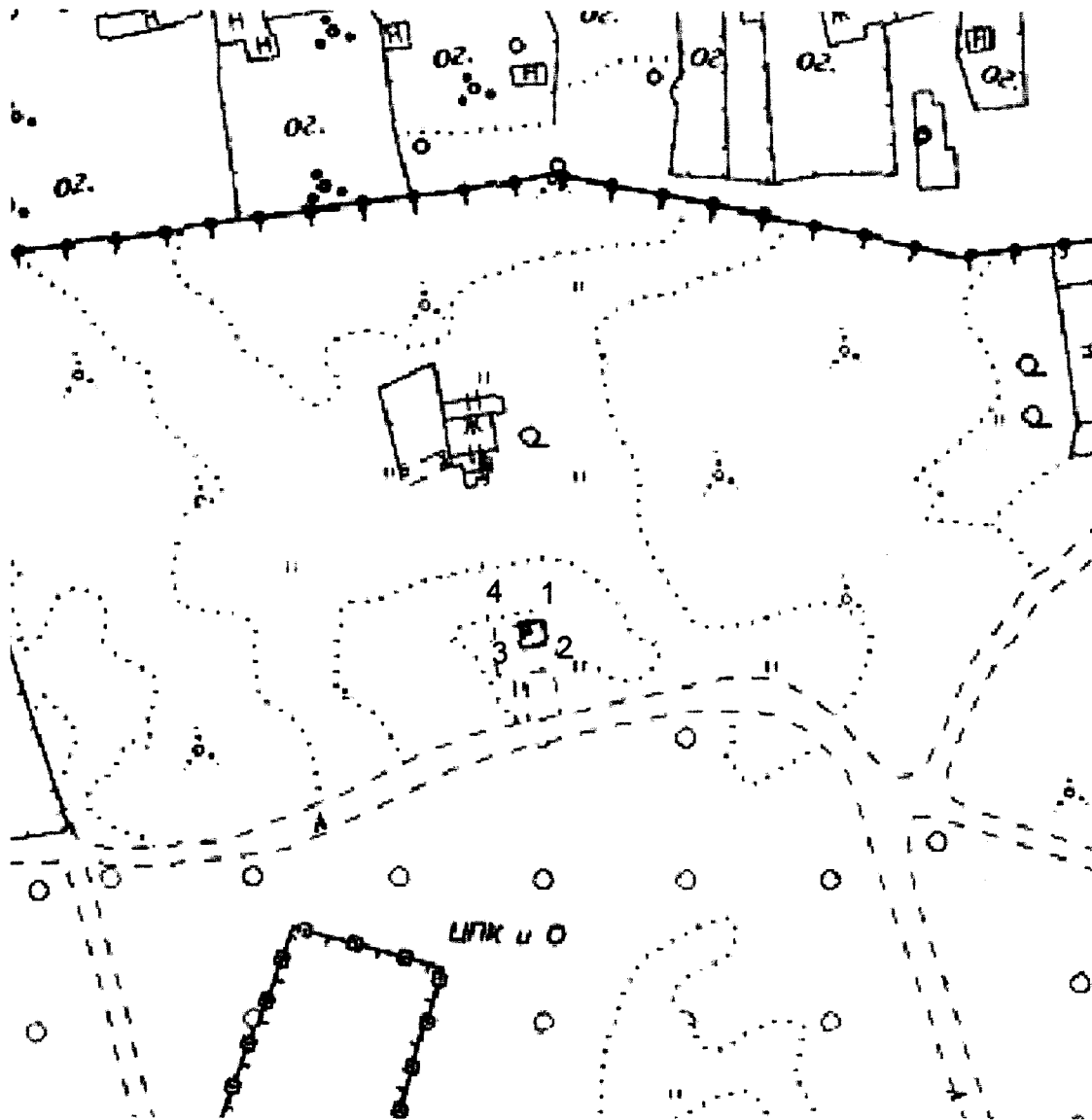
Е.М. Корниенко

**Карта границ территории объекта культурного наследия
регионального значения**

Наименование объекта: «Могила Загоскина Михаила Васильевича».

Адрес: г. Иркутск, ЦПКиО, бывшее Иерусалимское кладбище.

Масштаб 1:1000



Условные обозначения:

- Граница территории объекта культурного наследия
● 1 Поворотные точки

Руководитель службы по охране
объектов культурного наследия
Иркутской области

Е.М. Корниенко

**Описание границ территории
объекта культурного наследия регионального значения**

Наименование объекта: «Могила Загоскина Михаила Васильевича».

Адрес: г. Иркутск, ЦПКиО, бывшее Иерусалимское кладбище.

Территория объекта культурного наследия устанавливается в следующих границах:

Восточная граница – проходит от поворотной точки 1, в южном направлении, до поворотной точки 2.

Протяженность границы – **1,50 м.**

Южная граница – проходит от поворотной точки 2, в западном направлении, до поворотной точки 3.

Протяженность границы – **1,01 м.**

Западная граница – проходит от поворотной точки 3, в северном направлении, до поворотной точки 4.

Протяженность границы – **1,44 м.**

Северная граница – проходит от поворотной точки 4, в восточном направлении, до поворотной точки 1.

Протяженность границы – **1,14 м.**

Руководитель службы по охране
объектов культурного наследия
Иркутской области



Е.М. Корниенко

**Перечень координат поворотных (характерных) точек границ
территории объекта культурного наследия регионального значения**

Наименование объекта: «Могилы Загоскина Михаила Васильевича».
Адрес: г. Иркутск, ЦПКиО, бывшее Иерусалимское кладбище.

Система координат – МСК-38, зона 3

№ п/п	X	Y	Длина линии, м	Дирекционный угол
1	383912.01	3336369.08		
2	383910.53	3336369.30	01.50	171° 32' 42"
3	383910.32	3336368.31	01.01	258° 01' 26"
4	383911.72	3336367.98	01.44	346° 44' 12"
1	383912.01	3336369.08	01.14	075° 13' 51"

Площадь – 2 кв.м.

Система координат г. Иркутска

№ п/п	X	Y	Длина линии, м	Дирекционный угол
1	20948.06	32635.81		
2	20946.58	32635.99	01.49	173° 03' 56"
3	20946.40	32634.99	01.02	259° 47' 46"
4	20947.80	32634.70	01.43	348° 17' 50"
1	20948.06	32635.81	01.14	076° 49' 01"

Площадь – 2 кв.м.

Система координат геодезическая WGS-84

№ п/п	Широта	Долгота
1	52° 16' 37.7571"	104° 17' 56.4656"
2	52° 16' 37.7091"	104° 17' 56.4759"
3	52° 16' 37.7029"	104° 17' 56.4235"
4	52° 16' 37.7484"	104° 17' 56.4073"
1	52° 16' 37.7571"	104° 17' 56.4656"

Руководитель службы по охране
объектов культурного наследия
Иркутской области



Е.М. Корниенко

**Режим использования территории
объекта культурного наследия регионального значения**

Наименование объекта: «Могила Загоскина Михаила Васильевича».

Адрес: г. Иркутск, ЦПКиО, бывшее Иерусалимское кладбище.

- на территории объекта культурного наследия запрещаются строительство объектов капитального строительства и увеличение объемно-пространственных характеристик существующих на территории памятника или ансамбля объектов капитального строительства; проведение земляных, строительных, мелиоративных и иных работ, за исключением работ по сохранению объекта культурного наследия или его отдельных элементов, сохранению историко-градостроительной или природной среды объекта культурного наследия;

- на территории объекта культурного наследия разрешается ведение хозяйственной деятельности, не противоречащей требованиям обеспечения сохранности объекта культурного наследия и позволяющей обеспечить функционирование объекта культурного наследия в современных условиях.

Руководитель службы по охране
объектов культурного наследия
Иркутской области



Е.М. Корниенко