



СЛУЖБА ПО ОХРАНЕ ОБЪЕКТОВ КУЛЬТУРНОГО НАСЛЕДИЯ ИРКУТСКОЙ
ОБЛАСТИ

П Р И К А З

«15» августа 2018 г.

№ 220-спр

г. Иркутск

Об утверждении предмета охраны
объекта культурного наследия

В соответствии с подпунктом 10 пункта 2 статьи 33 Федерального закона от 25 июня 2002 года № 73-ФЗ «Об объектах культурного наследия (памятниках истории и культуры) народов Российской Федерации», приказом Министерства культуры Российской Федерации от 13 января 2016 года № 28 «Об утверждении Порядка определения предмета охраны объекта культурного наследия, включенного в единый государственный реестр объектов культурного наследия (памятников истории и культуры) народов Российской Федерации в соответствии со статьей 64 Федерального закона от 25 июня 2002 года № 73-ФЗ «Об объектах культурного наследия (памятниках истории и культуры) народов Российской Федерации», руководствуясь подпунктом 1 пункта 6 Положения о службе по охране объектов культурного наследия Иркутской области, утвержденного постановлением Правительства Иркутской области от 9 марта 2010 года № 31-пп,

П Р И К А З Ы В А Ю:

1. Утвердить предмет охраны объекта культурного наследия регионального значения «Усадьба Фефелова», расположенного по адресу: г. Иркутск, ул. Бограда, 8, согласно приложениям №1, №2, №3 к настоящему приказу.

2. Настоящий приказ подлежит официальному опубликованию в общественно-политической газете «Областная», а также на «Официальном интернет-портале правовой информации» (www.pravo.gov.ru).

3. Настоящий приказ вступает в силу через десять календарных дней после его официального опубликования.

Руководитель службы по охране
объектов культурного наследия
Иркутской области

Е.М. Корниенко

Предмет охраны объекта культурного наследия регионального значения

Адрес объекта: г. Иркутск, ул. Богграда, 8.

Наименование объекта: «Усадьба Фефелова».

Датировка объекта: кон. XIX-нач. XX вв.

Местоположение	Предмет охраны	Техническое состояние	Примечание, схемы, № фото
г. Иркутск, Кировский район, квартал № 51а	Градостроительная охрана: Ансамбль усадьбы расположен в историческом центре города, в квартале №51а, по четной стороне ул. Богграда (ныне Чудотворская). Уникальная по типологии городская усадьба, совмещающая в себе жилую и торговую функции на небольшой территории. Здания бывших доходного дома и торговой лавки расположены в северо-восточной части участка, главными фасадами поставлены по красной линии застройки улицы Богграда. В западной части усадьбы, в глубине участка, находится Г-образное в плане двухэтажное каменное здание служб с галереей.		Сохранение. Прил. № 1, рис. 1-4 – генпланы БТИ.
ЭЛЕМЕНТЫ УСАДЬБЫ			
	Архитектурная (объектная) охрана: Приложение №2 к приказу – Доходный дом. Приложение №3 к приказу – Особняк, брандмауэр.	Состояние удовлетворительное:	Сохранение. Прил. № 2 приложения №3 к приказу, фото № 13,14

Примечание: предмет охраны (описание особенностей подлинного облика) объекта культурного наследия составлен с применением архивных документов и может быть уточнен на основании Комплексных научных исследований (п.п. 5.6 ГОСТ Р 55528-2013)

Приложения:

1.1. Материалы БТИ - генплан усадьбы, поэтажные планы - 4 л.

1.2. Фотофиксация объекта - 7 л.

Наименование и датировка объекта: «Усадьба Фефелова», кон. XIX-нач. XX вв.

Адрес объекта: г. Иркутск, ул. Бограда, 8.

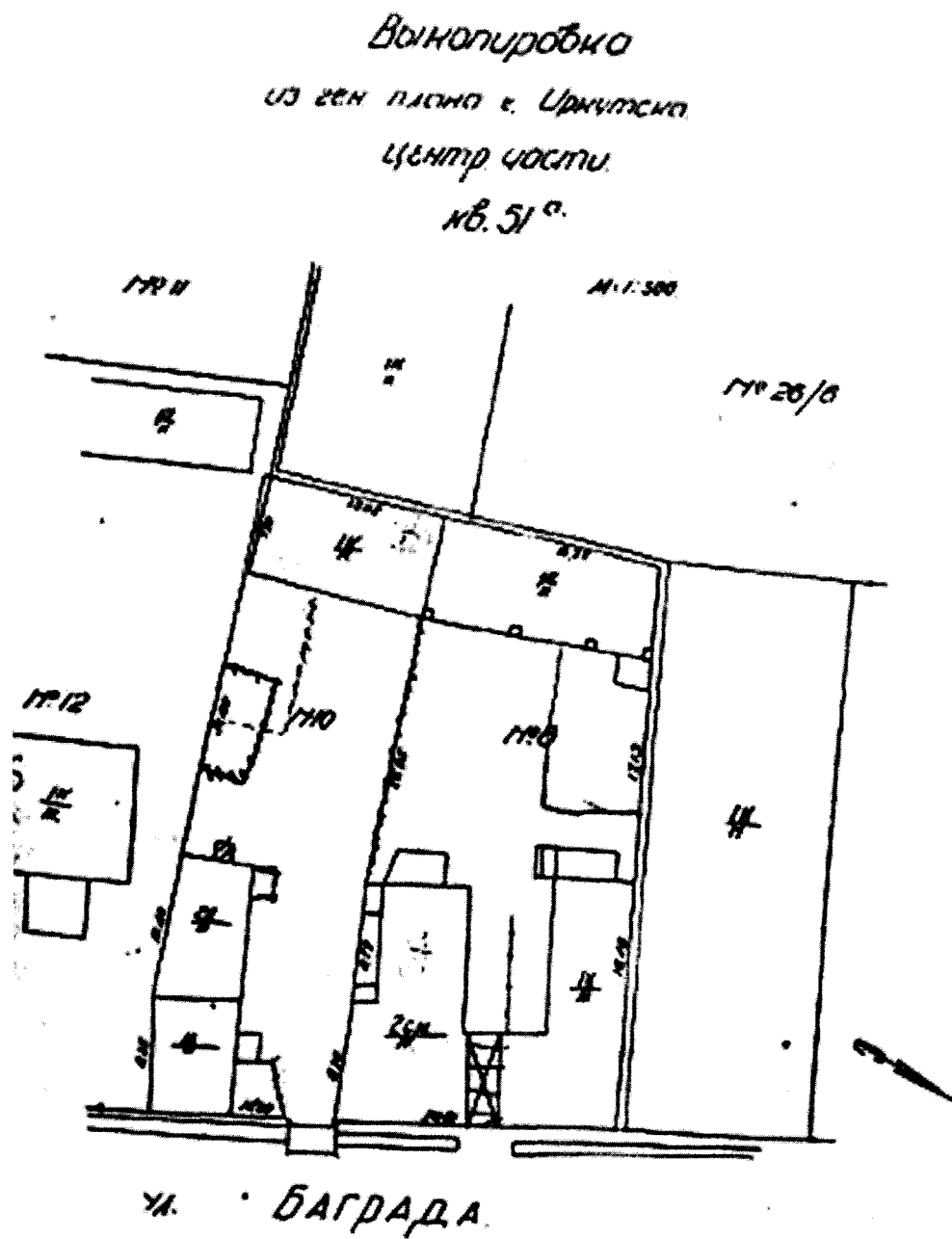
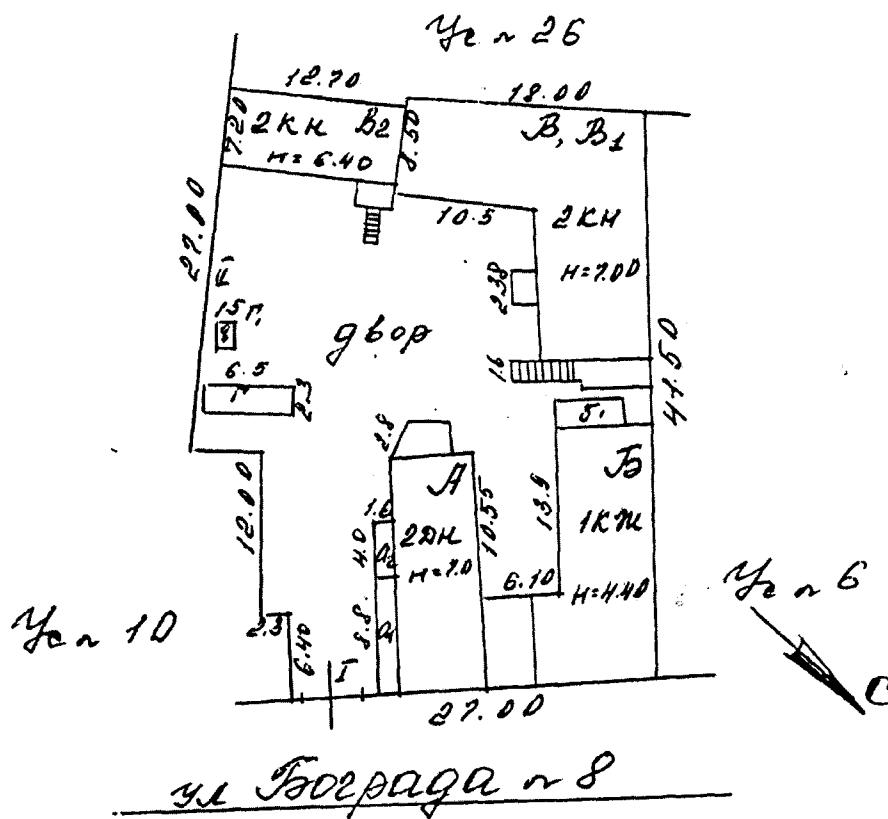


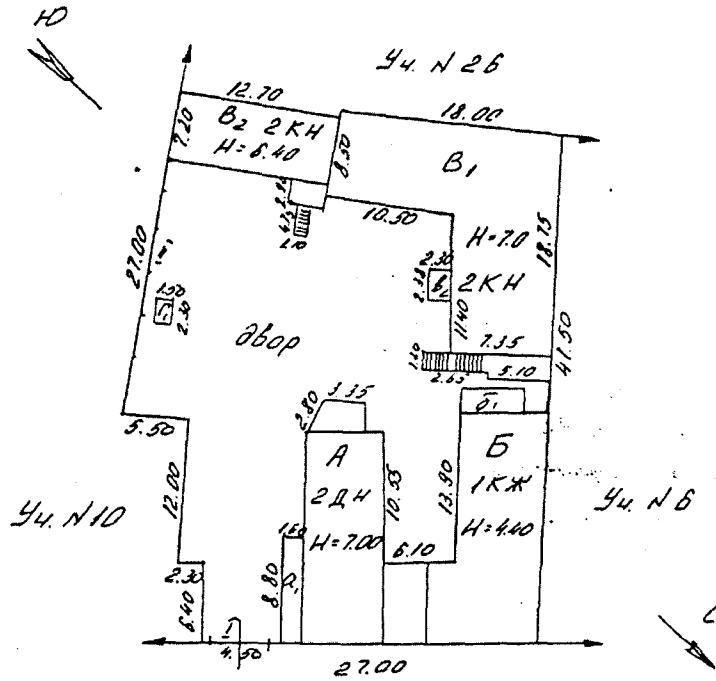
Рис. 1. Генплан усадьбы по ул. Бограда, 8. Архив БТИ, 1939 г.



МЖКХ РСФРР	Бюро государственного кадастра недвижимости	Лист № 1
Лист № 1	План земельного участка домовладения	№ 0300
Дата	Исполнитель	Подпись
23.08.95	<i>[Signature]</i>	<i>[Signature]</i>

Рис. 2. Генплан усадьбы по ул. Богграда, 8. Архив БТИ, 1995 г.

Генплан



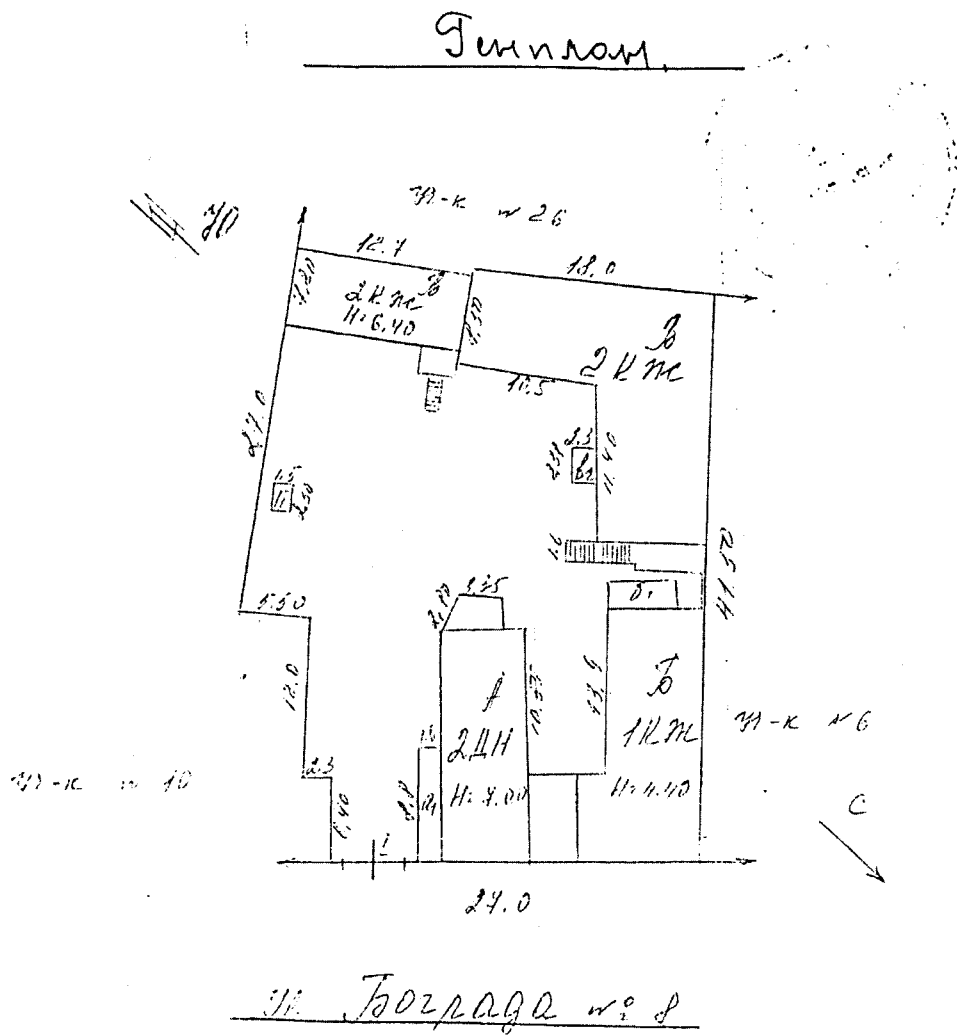
ул. Бограда, 8

М. Сергеев, Верн.
20.12.97



№ документа	Б.И. № 100
Дата	20.12.97
Исполнитель	М. Сергеев
Проверенный	В. В. В.

Рис. 3. Генплан усадьбы по ул. Бограда, 8. Архив БТИ, 1997 г.



АДККХ РСФСР	Бюро технической	Лист №
Лист 2	Инженер	
Д. 10.04.92	Инженер	
м.р. 10.03.2000	Инженер	
м.р. 11.04.2002	Инженер	

Рис. 4. Генплан усадьбы по ул. Бограда, 8. Архив БТИ, 1997 г., 2000 г., 2002 г.

Наименование и датировка объекта: «Усадьба Фефелова», кон. XIX-нач. XX вв.

Адрес объекта: г. Иркутск, ул. Богграда, 8.

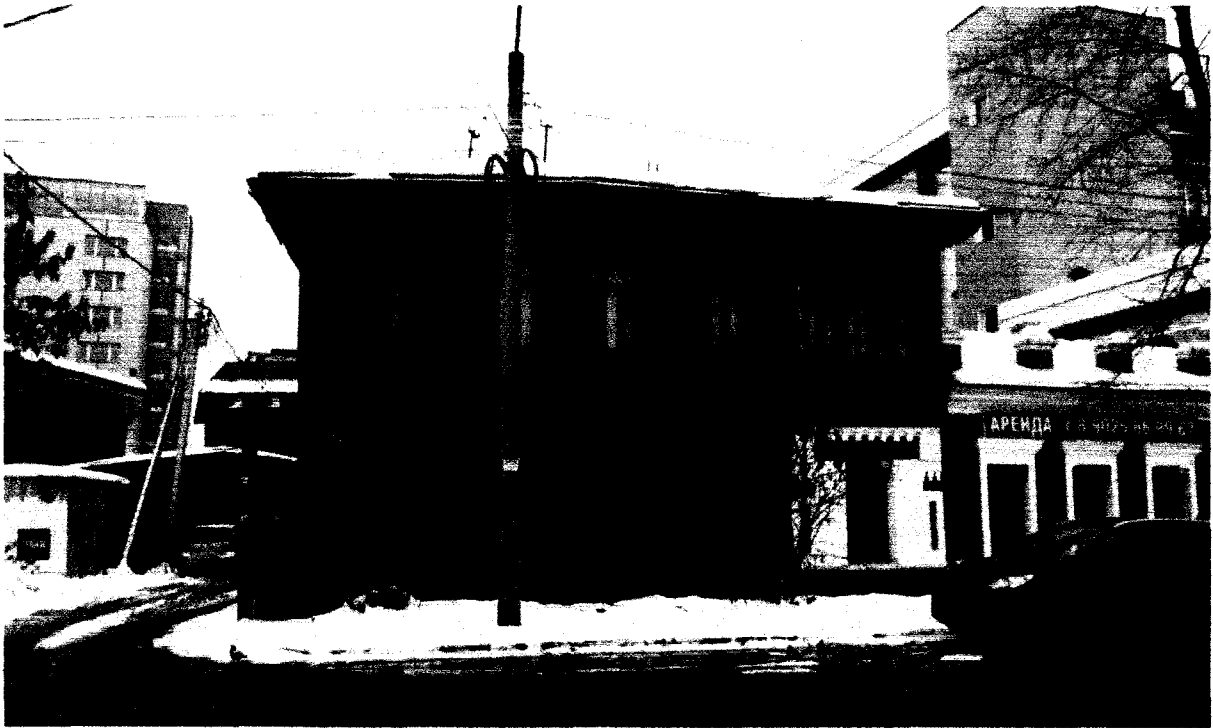


Фото 1. Главный (юго-восточный) фасад



Фото 2. Главный (юго-восточный) фасад. Общий вид

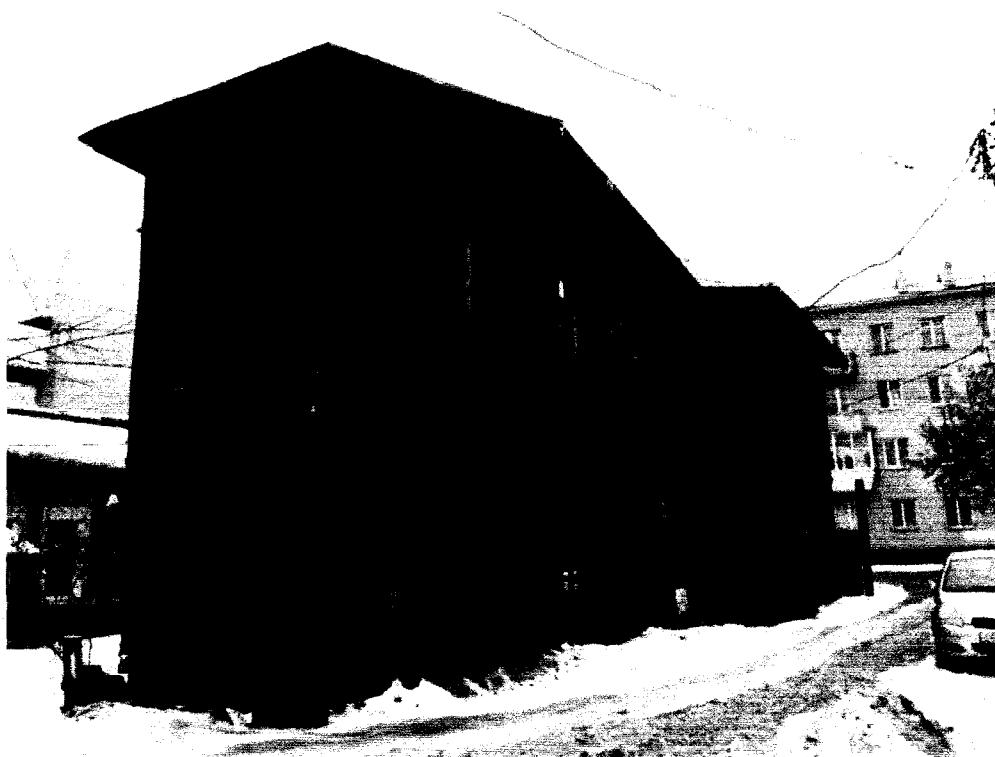


Фото 3. Боковой (юго-восточного) фасад

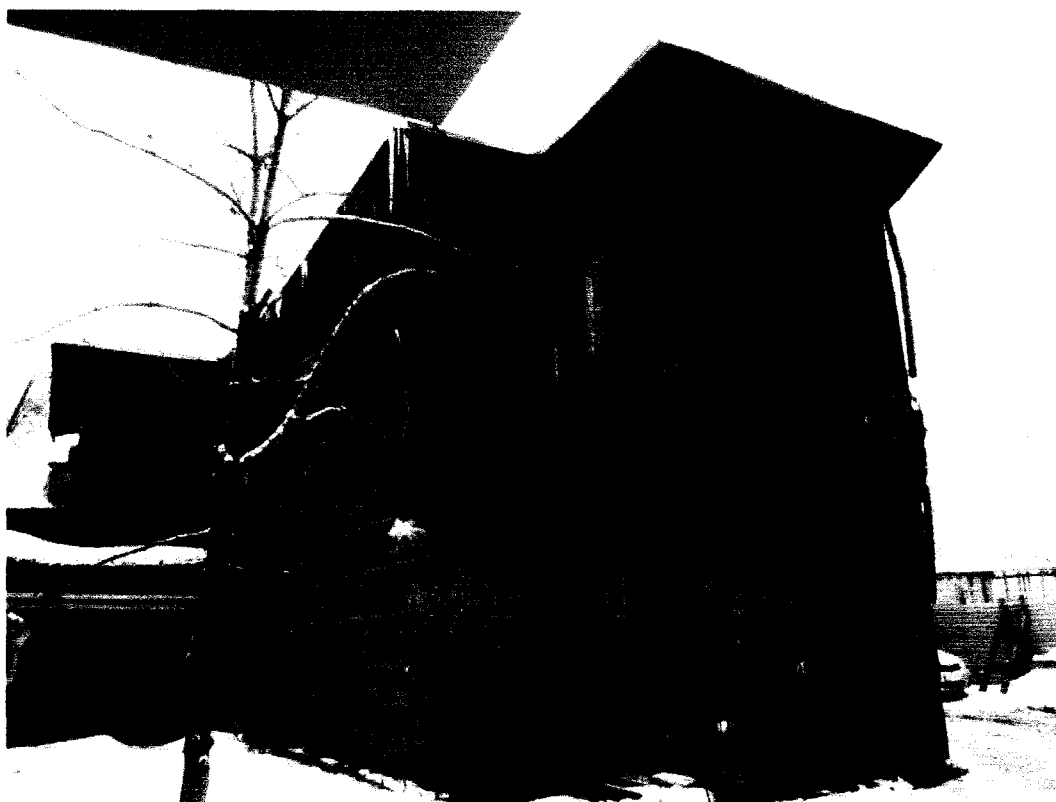
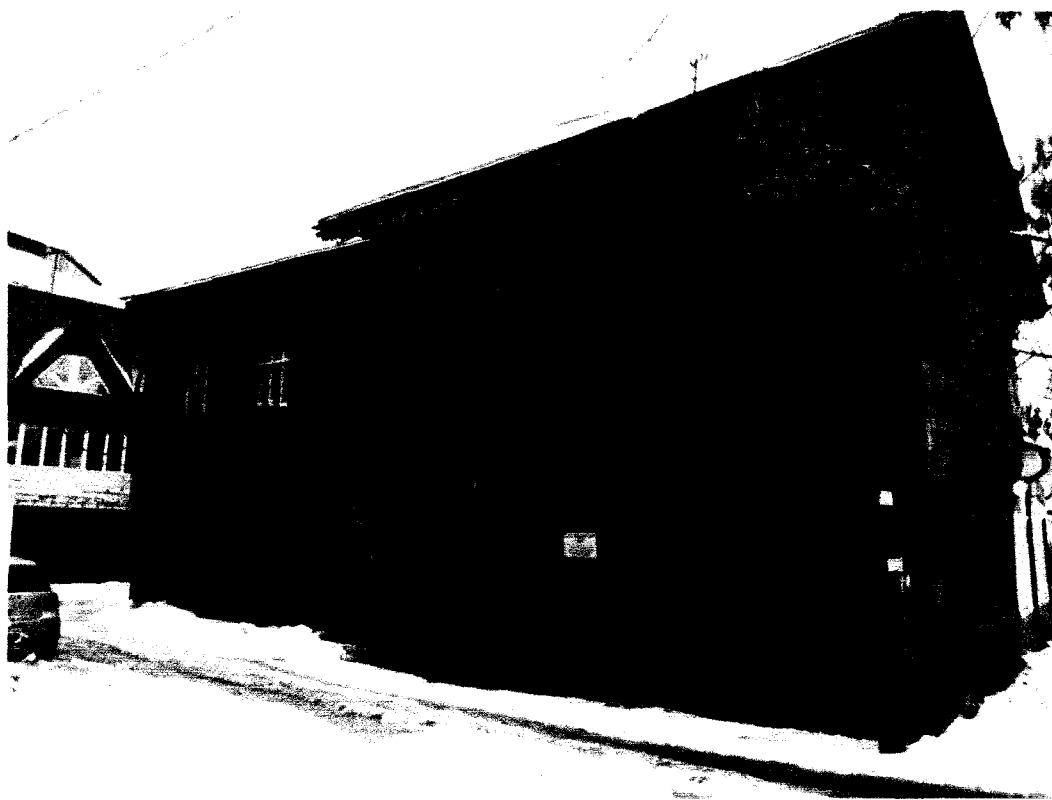


Фото 4. Дворовый (юго-западный) фасадосновного объема



**Фото 5. Боковой равновысокий пристрой с парадным входом (лит.а1).
Юго-восточный фасад**



**Фото 6. Дворовый равновысокий прируб со скошенным углом. Юго-восточный и
юго-западные фасады**



Фото 7. Дворовый жилой пристрой. Юго-восточный фасад



Фото 8. Главный (северо-восточный) фасад. Архив ЦСН

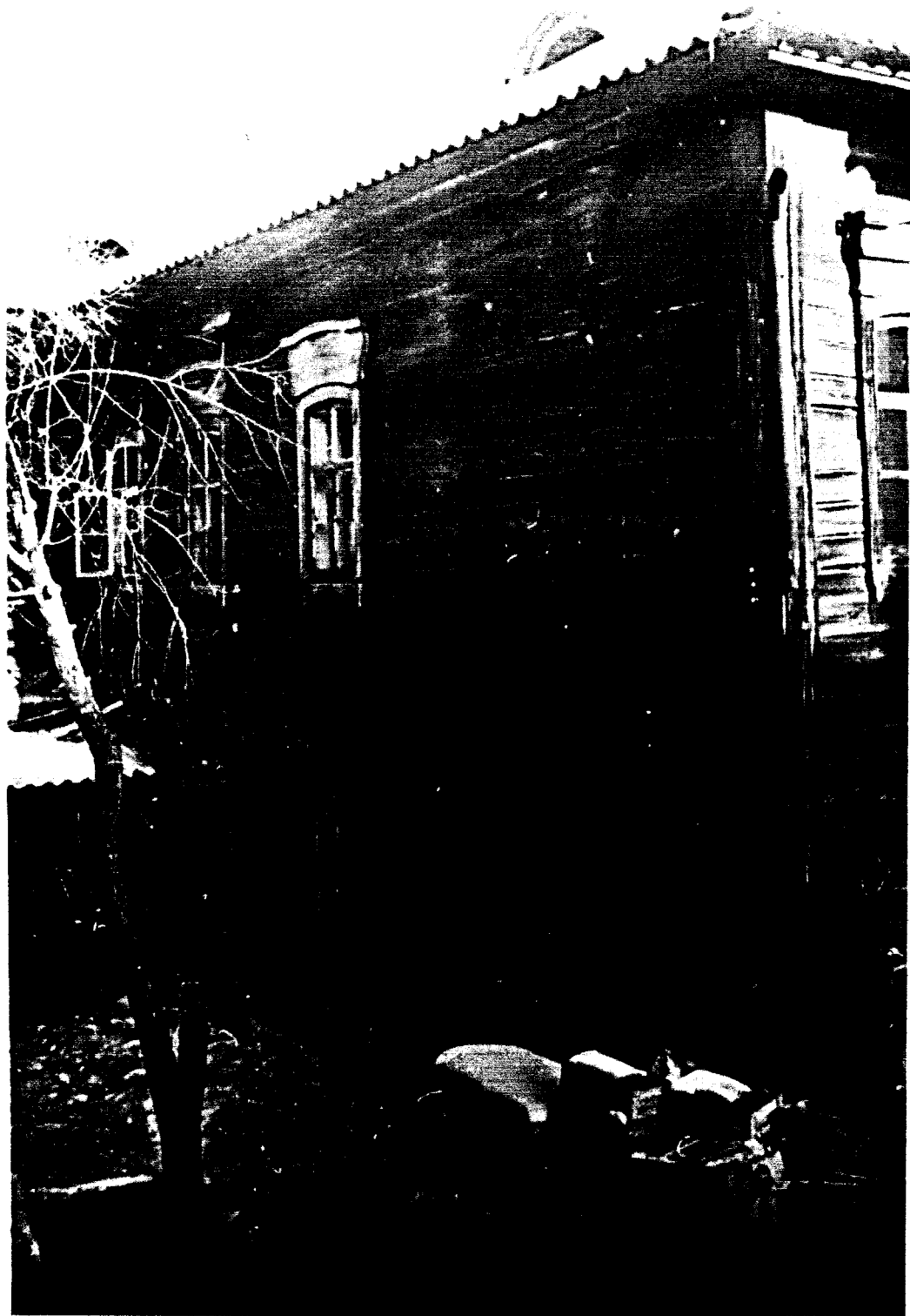


Фото 9.Боковой (северо-западный) фасад основного объема. Архив ЦСН

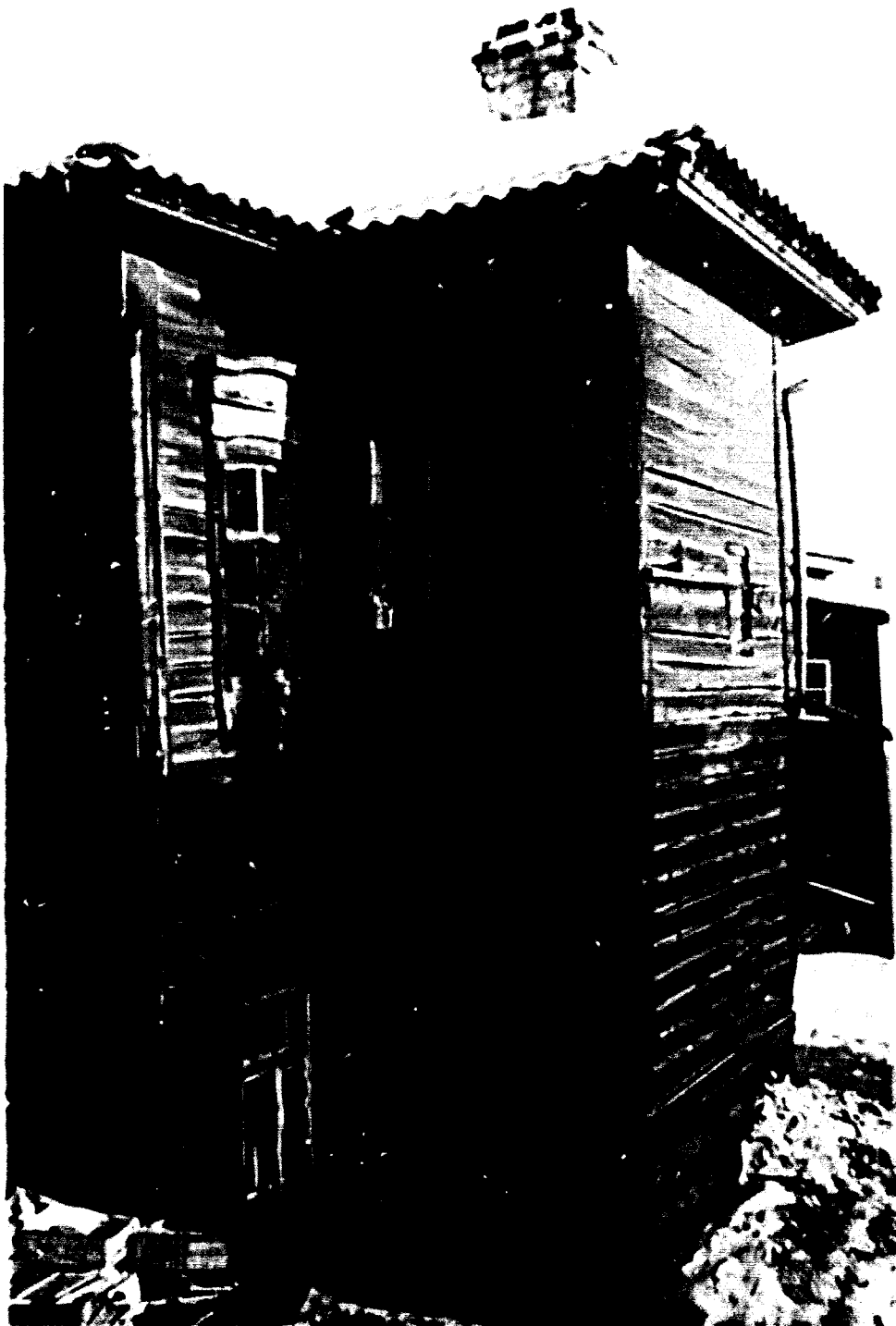


Фото 10. Дворовый пристрой со скошенным фасадом. Архив ЦСН



Фото 11. Дворовый (юго-восточный) фасад. Архив ЦСН

Предмет охраны объекта культурного наследия регионального значения

Адрес объекта: г. Иркутск, ул. Богграда, 8.

Наименование объекта: «Усадьба Фефелова», Доходный дом.

Датировка объекта: кон. XIX-нач. XX вв.

Местоположение	Предмет охраны	Техническое состояние	Примечание, схемы, № фото
г. Иркутск, Кировский район, квартал № 51а	<p>Градостроительная охрана: Здание расположено в историческом центре города, в квартале №51а, по четной стороне ул. Богграда (ныне Чудотворская). Основной объем деревянного доходного дома (лит. А) главным (северо-восточным) фасадом поставлен по красной линии застройки и вытянут в глубь квартала., сблокирован с одноэтажным каменным зданием лавки (особняк) (лит. Б, б).</p>		<p>Сохранение.</p> <p>Прил. № 1, рис. 1 – генплан БТИ.</p>
<p>Общий объем здания</p>	<p>Архитектурная (объектная) охрана: Объёмно-планировочное построение: Крупный, Т-образный в плане, двухэтажный деревянный доходный дом представляет собой прямоугольный в плане объем, развитый в глубину двора, дополненного по бокам прирубами. Слева, со стороны бокового (юго-восточного) фасада, примыкает равновысокий с домом прируб с лестницей и парадным входом. Справа в уровне второго этажа пристроен жилой прируб (под ним в уровне первого этажа находился сквозной проезд во двор - застроен кирпичными стенами). К дворовому (юго-западному) фасаду примыкает равновысокий прируб со скошенным углом, в котором размещался санузел (?). Основной объем и пристройки перекрыты общей вальмовой крышей сложной конструкции. Три входа на первый этаж здания устроены: парадный – со стороны главного (северо-восточного) фасада через боковой пристрой с парадной лестницей</p>	<p>Парадный вход, окно над парадным входом - зашиты, Навесы над входами – утрачены.</p>	<p>Сохранение, Прил. №1, рис. 2, 3.</p> <p>Сохранение в габаритах капитальных конструкций.</p>

Местоположение	Предмет охраны	Техническое состояние	Примечание, схемы, № фото
	<p>и два второстепенного значения – один (поздний?) со стороны бокового (юго-восточного) фасада через боковой пристрой с лестницей, другой через прируб со скошенным углом. Над всеми входами были устроены деревянные навесы.</p> <p>Внутренняя планировка: Планировка первого и второго этажей идентична. Объемы не имеют внутренних капитальных стен, дощатые перегородки делят внутреннее пространство дома на отдельные помещения.</p> <p>Связь между этажами - по внутренней лестнице из пристроя с парадным входом.</p>	<p>Дом отапливался несколькими печами, демонтированными в советское время.</p> <p>Первоначальная внутренняя лестница перестроена.</p>	<p>Прил. № 1, рис. 2, 3.</p>
<p>Общий объем здания</p>	<p>Материал исполнения:</p> <p>Стены – бревенчатые, рублены из крупных бревен, перевязка венцов выполнена в прямую лапу.</p> <p>Перекрытия – деревянные, по бревенчатым балкам;</p> <p>Обшивка стен главного фасада этажа - стены на главном (северо-восточном) фасаде обшиты калеванными досками под горизонтальный «руст», подоконное пространство 1-го и 2-го этажей – вертикально поставленными досками, выделенными подоконными и межэтажным профилированными поясами; дворовые фасады обшиты горизонтально уложенной калеванной доской; углы главного фасада фланкированы лопатками с накладными элементами из калеванных досок, на остальных фасадах – гладкими, без декора;</p> <p>Кровля – металлическая, из листового железа;</p> <p>Элементы декора фасадов (наличники, фриз, карниз, лопатки и т.п.) – деревянные;</p>	<p>Металлическая кровля заменена на кровлю из профлиста.</p>	<p>Сохранение, воссоздание</p>

Местоположение	Предмет охраны	Техническое состояние	Примечание, схемы, № фото
	<p>Столярные изделия (дверные и оконные заполнения) – деревянные;</p> <p>Высотные отметки частей и элементов здания.</p> <p>Габариты и форма крыши.</p> <p>Форма, размеры и местоположение первоначальных оконных и дверных проемов.</p> <p>Композиционное построение и декоративное оформление фасадов.</p> <p>Первоначальный 3-частный рисунок расстекловки окон.</p>		
ФАСАДЫ			
<u>Основной объем (лит. А)</u>			
Главный (северо-восточный) фасад			
	<p>Композиция двухэтажного 3х-осного фасада, с равным шагом оконных проемов.</p> <p>Слева, со стороны бокового (юго-восточного) фасада, по красной линии ул. Бограда (ныне Чудотворская) к фасаду примыкает равновысокий двухэтажный входной 2х-осный пристрой с парадным входом, справа, со стороны бокового (северо-западного) фасада, в уровне второго этажа примыкает жилой 2х-осный прируб.</p>		<p>Сохранение,</p> <p>Прил. № 2, фото № 1,</p>
1 этаж			
	<p>Стены 1-го этажа – бревенчатые, рублены из крупных бревен, перевязка венцов выполнена в прямую лапу; (размеры, профиль сечения)</p>	<p>Состояние неудовлетворительно имеются следы гнилостно деструкции.</p>	<p>Сохранение, реставрация</p> <p>Прил. № 2, фото № 1, 2</p>
	<p>Обшивка стен 1-го этажа – стены обшиты горизонтально уложенной калеванной доской под «руст» и опоясаны межэтажным профилированным карнизом, украшенным пояском небольших «бриллиантов». Подоконная часть обшита вертикально уложенной доской, выделенной подоконным фигурным поясом, украшенным снизу зубчатым подзором;</p>	<p>Состояние неудовлетворительное: имеются следы гнилостной деструкции, сколы, трещины и щели в местах соединения, частичные утраты.</p>	<p>Сохранение, реставрация</p> <p>Прил. № 2, фото № 1, 2</p>

Местоположение	Предмет охраны	Техническое состояние	Примечание, схемы, № фото
	<p>Фасад фланкирован лопатками с накладными элементами из калеванных досок (размеры, профиль сечения, вынос, способ соединения)</p>		
	<p>Оконные проемы в уровне 1-го этажа – высокие, прямоугольные, одинаковых габаритов; (форма, размеры, пропорции, месторасположение).</p>	<p>Требуются дополнительные исследования</p>	<p>Сохранение, реставрация Прил. № 2, фото № 2</p>
	<p>Рисунок расстекловки окон в уровне 1-го этажа - 6-частная, с неподвижной верхней фрамугой.</p>	<p>Требуются дополнительные исследования</p>	<p>Сохранение, реставрация Прил. № 2 приложения №1 к приказу, фото №9, 10</p>
	<p>Наличники окон 1-го этажа – рамочной конструкции с прямолинейным верхом, венчающий сандрик со сложнопрофилированным карнизным пояском подчеркнутым строчкой прямоугольных сухариков и пропиленным подзором, верх пояса венчает резное очелье Лобань - сравнительно невысокий с декоративными ушками, «поддерживающими» карнизный поясок, расположенными по бокам и краям вертикальных элементов обвязки. Гладкая лобань декорирована двумя прямоугольными плоскими рамками с накладным объемным элементом в виде вытянутых «бриллиантов». Фартук наличника, ограниченный профилированным подоконным пояском прямолинейной формы с полукруглой накладкой по центру, декорированной накладным элементом ажурной резьбы. Боковые свесы фартука - зубчатые в виде кисти, украшены контурными рамками с «бриллиантами» (форма, размеры, пропорции, профиль сечения, вынос).</p>	<p>Состояние неудовлетворительное: сколы, трещины и щели в местах соединения, многочисленные утраты элементов декора. Резное очелье утрачено на всех наличниках.</p>	<p>Сохранение, реставрация, воссоздание утраченных элементов. Прил. № 2, фото № 2</p>
	<p>Ставни окон 1-го этажа – двухстворчатые, филенчатые, трехчастные; (форма, размеры, пропорции, профиль сечения)</p>	<p>Состояние неудовлетворительное: сколы, трещины и щели в местах соединения</p>	<p>Сохранение, реставрация, Прил. № 2, фото №2</p>

Местоположение	Предмет охраны	Техническое состояние	Примечание, схемы, № фото
2 этаж			
	<p>Стены 2-го этажа – бревенчатые, рублены из крупных бревен, перевязка венцов выполнена в прямую лапу; (размеры, профиль сечения)</p>	<p>Состояние неудовлетворительное: имеются следы гнилостной деструкции.</p>	<p>Сохранение, реставрация Прил. № 2, фото № 1</p>
	<p>Обшивка стен 2 -го этажа – стены обшиты горизонтально уложенной калеванной доской под «руст». Подоконная часть обшита вертикально уложенной доской, выделенной подоконным фигурным поясом, украшенным зубчатым подзором; Фасад фланкирован лопатками с накладными элементами из калеванных досок (размеры, профиль сечения, вынос, способ соединения)</p>	<p>Состояние неудовлетворительное: имеются следы гнилостной деструкции, частичные утраты.</p>	<p>Сохранение, реставрация Прил. № 2, фото № 1</p>
	<p>Фриз – набран из вертикально уложенной гладкой доски с нащельниками, снизу ограничен профилированным пояском с «бусинами» и двойным пропильным ажурным подзором. Навершия наличников второго этажа заходят на доску подзора.</p> <p>Карниз – профилированный, подшивной, большого выноса, с широким пропильным подзором и рядом «сухариков». (форма, размеры, пропорции, профиль сечения, вынос).</p>	<p>Состояние неудовлетворительное: частичные утраты декора.</p>	<p>Сохранение, реставрация, воссоздание утраченных элементов . Прил. № 2, фото № 1,2</p>
	<p>Оконные проемы в уровне 2-го этажа - высокие, прямоугольные, одинаковых габаритов; (форма, размеры, пропорции, месторасположение).</p>	<p>Состояние неудовлетворительное: щели в местах соединения</p>	<p>Сохранение, реставрация Прил. № 2, фото № 2</p>
	<p>Рисунок расстекловки окон в уровне 2-го этажа - 6-частная, с неподвижной верхней фрамугой.</p>	<p>Оконные 6-частные заполнения заменены на 3-частные.</p>	<p>Сохранение, реставрация Прил. № 2 приложения №1 к приказу, фото №9, 10</p>

Местоположение	Предмет охраны	Техническое состояние	Примечание, схемы, № фото
	<p>Наличники окон 2-го этажа – щипцовые на плечиках с массивным профилированным карнизным пояском и резным подзором. Лобань декорирована симметрично расположенными накладными филенками, украшенными объемными геометрическими элементами. Боковые стойки обвязки по всей высоте декорированы плоскими рамкам и объемными элементами в виде плиток. Фартук, ограниченный прямолинейным профилированным подоконным пояском украшен резным подзором. Свесы фартука - зубчатые в виде кисти, украшены контурными рамками с декоративными накладками. (форма, размеры, пропорции, профиль сечения, вынос).</p>	<p>Состояние неудовлетворительное: сколы, трещины и щели в местах соединения, многочисленные утраты элементов декора.</p>	<p>Сохранение, реставрация, воссоздание утраченных элементов. Прил. № 2, фото № 2</p>
Боковой (юго-восточный) фасад			
	<p>Композиция двухэтажного 2х-осного фасада в уровне первого этажа и 3х-осного – в уровне второго. Часть фасада основного объема скрыта прирубом (лит. а1) с парадным входом, выполненным в одну линию с главным (северо-восточным) фасадом основного объема.</p>	<p>Дверной проем в уровне первого этажа зашит до оконного. В уровне второго этажа дверной проем (поздний ?) зашит. Требуются дополнительные исследования.</p>	<p>Сохранение Прил. № 2, фото №3,4</p>
1 этаж			
	<p>Стены 1 –го этажа – бревенчатые, рублены из крупных бревен, перевязка венцов выполнена в прямую лапу; (размеры, профиль сечения)</p>	<p>Состояние неудовлетворительное: имеются следы гнилой деструкции, частичные утраты.</p>	<p>Сохранение, реставрация Прил. № 2, фото №3,4</p>
	<p>Обшивка стен 1 -го этажа – стены обшиты горизонтально уложенной калеванной доской, угол фланкирован гладкими лопатками из калеванных досок; (размеры, профиль сечения, вынос, способ соединения)</p>	<p>Обшивка почти полностью утрачена. Требуются дополнительные исследования.</p>	<p>Воссоздание, сохранение Прил. № 2, фото №3,4</p>
	<p>Оконный проем в уровне 1-го этажа – с лучковым верхом; (форма, размеры, пропорции, месторасположение).</p>	<p>Состояние удовлетворительное. Дверной проем по 1-ой оси зашит до оконного.</p>	<p>Сохранение, реставрация Прил. № 2, фото №3,4</p>

Местоположение	Предмет охраны	Техническое состояние	Примечание, схемы, № фото
	Рисунок расстекловки окна в уровне 1-го этажа - 6-частная, с неподвижной верхней фрамугой.	Оконные 6-частные заполнения заменены на 3-частные.	Сохранение, реставрация Прил. № 2 приложения №1 к приказу, фото №9, 10
	Наличники окна 1-го этажа – с лучковым верхом на плечиках, увенчаны карнизным пояском несложного профиля. Лобань – невысокая, ступенчатого сечения и криволинейного очертания, подчеркнута по бокам накладными змейками в виде «ушек». Нижняя обвязка наличников подчеркнута профилированным подоконным пояском, нижний обрез обвязки волнообразного, симметричного очертания, боковые стойки имеют каплеобразные свесы. (форма, размеры, пропорции, профиль сечения, вынос).	Наличники окон полностью утрачены Требуются дополнительные исследования	Воссоздание, сохранение Прил. № 2, фото № 3,4
	Ставни окон 1-го этажа — двухстворчатые, филенчатые, трехчастные; (форма, размеры, пропорции, профиль сечения)	Ставни полностью утрачены. Требуются дополнительные исследования	Воссоздание, сохранение Прил. № 2, фото № 3,4
	Дверной проем в уровне 1-го этажа – прямоугольный. (форма, размеры, пропорции, месторасположение).	Дверной проем в уровне первого этажа зашит до оконного. Требуются дополнительные исследования.	Воссоздание, сохранение Прил. № 2, фото № 3,4
2 этаж			
	Стены 2 –го этажа – бревенчатые, рублены из крупных бревен, перевязка венцов выполнена в прямую лапу; (размеры, профиль сечения)	Состояние неудовлетворительное: имеются следы гнилостной деструкции, частичные утраты.	Сохранение, реставрация Прил. № 2, фото №3,4
	Обшивка стен 2 -го этажа – стены обшиты горизонтально уложенной калеванной доской, угол фланкирован гладкими лопатками из калеванных досок; (размеры, профиль сечения, вынос, способ соединения)	Обшивка почти полностью утрачена. Состояние лопаток - неудовлетворительное: трещины и	Воссоздание, сохранение

Местоположение	Предмет охраны	Техническое состояние	Примечание, схемы, № фото
		щели в местах соединения, имеются следы гнилостной деструкции, частичные утраты Требуются дополнительные исследования.	Прил. № 2, фото №3,4
	Карниз – подшивной, большого выноса. (форма, размеры, пропорции, профиль сечения, вынос).	Подшивка карниза полностью утрачена. Требуются дополнительные исследования	Воссоздание, сохранение Прил. № 2, фото №3,4
	Оконные проемы в уровне 2-го этажа – с лучковым верхом, разных габаритов; (форма, размеры, пропорции, месторасположение).	Состояние удовлетворительное.	Сохранение, реставрация Прил. № 2, фото № 3,4
	Рисунок расстекловки окон в уровне 2-го этажа - 6-частная, с неподвижной верхней фрамугой.	Оконные 6-частные заполнения заменены на 3-частные.	Сохранение, реставрация Прил. № 2 приложения №1к приказу, фото №9, 10
	Наличники окон 2-го этажа – с лучковым верхом на плечиках, увенчаны карнизным пояском несложного профиля. Лобань – невысокая, ступенчатого сечения и криволинейного очертания, подчеркнута по бокам накладными змейками в виде «ушек». Нижняя обвязка наличников подчеркнута профилированным подоконным пояском, нижний обрез обвязки волнообразного, симметричного очертания, боковые стойки имеют каплеобразные свесы. (форма, размеры, пропорции, профиль сечения, вынос).	Состояние наличников - неудовлетворительное: сколы, трещины и щели в местах соединения, многочисленные утраты элементов декора. Наличник по второй оси полностью утрачен.	Воссоздание, сохранение Прил. № 2, фото №3,4
	Ставни окон 2-го этажа — двухстворчатые, филенчатые, трехчастные; (форма, размеры, пропорции, профиль сечения)	Ставни полностью утрачены. Требуются дополнительные исследования	Воссоздание, сохранение. Прил.№2,фот.5

Местоположение	Предмет охраны	Техническое состояние	Примечание, схемы, № фото
Дворовый (юго-восточный) фасад			
	Композиция одноосного фасада. Большая часть фасада основного объема скрыта равновысоким прирубом со скошенным углом.		Сохранение Прил. № 2, фото № 5
1 этаж			
	Стены 1-го этажа – бревенчатые, рублены из крупных бревен, перевязка венцов выполнена в прямую лапу; (размеры, профиль сечения)	Состояние неудовлетворительное: имеются следы гнилостной деструкции.	Сохранение, реставрация Прил. № 2, фото №5,
	Обшивка стен 1 -го этажа – стены обшиты горизонтально уложенной калеванной доской. Углы фланкированы гладкими лопатками (размеры, профиль сечения, вынос, способ соединения)	Состояние неудовлетворительное: имеются следы гнилостной деструкции, многочисленные утраты, трещины и щели в местах соединения.	Сохранение, реставрация Прил. № 2, фото №5
	Оконный проем в уровне 1-го этажа – с лучковым верхом; (форма, размеры, пропорции, месторасположение).	Состояние удовлетворительное.	Сохранение, реставрация Прил. № 2, фото №5
	Рисунок расстекловки окна в уровне 1-го этажа - 6-частная, с неподвижной верхней фрамугой.	Оконные 6-частные заполнения заменены на 3-частные.	Сохранение, реставрация Прил. № 2 приложения №1к приказу, фото №9, 10
	Наличник окна 1-го этажа – с лучковым верхом на плечиках, увенчан карнизным пояском несложного профиля. Лобань – невысокая, ступенчатого сечения и криволинейного очертания, подчеркнута по бокам накладными змейками в виде «ушек». Нижняя обвязка наличника подчеркнута профилированным подоконным пояском, нижний обрез обвязки - волнообразного, симметричного очертания, боковые стойки имеют каплеобразные свесы. (форма, размеры, пропорции, профиль сечения, вынос).	Наличник полностью утрачен.	Воссоздание, сохранение Прил. № 2, фото №5

Местоположение	Предмет охраны	Техническое состояние	Примечание, схемы, № фото
	Ставни окна 1-го этажа — двухстворчатые, филенчатые, трехчастные; (форма, размеры, пропорции, профиль сечения)	Ставни полностью утрачены. Требуются дополнительные исследования	Воссоздание, сохранение Прил. № 2, фото №5
2 этаж			
	Стены 2-го этажа – бревенчатые, рублены из крупных бревен, перевязка венцов выполнена в прямую лапу; (размеры, профиль сечения)	Состояние неудовлетворительное: имеются следы гнилостной деструкции.	Сохранение, реставрация Прил. № 2, фото №5,
	Обшивка стен 2 -го этажа – стены обшиты горизонтально уложенной калеванной доской. Углы фланкированы гладкими лопатками (размеры, профиль сечения, вынос, способ соединения)	Состояние неудовлетворительное: имеются следы гнилостной деструкции, частичные утраты, трещины и щели в местах соединения.	Сохранение, реставрация Прил. № 2, фото №5,
	Карниз – подшивной, большого выноса. (форма, размеры, пропорции, профиль сечения, вынос).	Состояние неудовлетворительное: имеются следы гнилостной деструкции, частичные утраты, трещины и щели в местах соединения	Воссоздание, сохранение Прил. № 2, фото №5,6
	Оконный проем в уровне 2-го этажа –с лучковым верхом; (форма, размеры, пропорции, месторасположение).	Состояние удовлетворительное.	Сохранение, реставрация Прил. № 2, фото №5
	Рисунок расстекловки окна в уровне 2-го этажа - 6-частная, с неподвижной верхней фрамугой.	Оконные 6-частные заполнения заменены на 3-частные.	Сохранение, реставрация Прил. № 2 приложения №1 к приказу, фото №9, 10

Местоположение	Предмет охраны	Техническое состояние	Примечание, схемы, № фото
	<p>Наличник окна 2-го этажа – с лучковым верхом на плечиках, увенчан карнизным пояском несложного профиля. Лобань – невысокая, ступенчатого сечения и криволинейного очертания, подчеркнута по бокам накладными змейками в виде «ушек». Нижняя обвязка наличника подчеркнута профилированным подоконным пояском, нижний обрез обвязки - волнообразного, симметричного очертания, боковые стойки имеют каплеобразные свесы. (форма, размеры, пропорции, профиль сечения, вынос).</p>	<p>Состояние наличников - неудовлетворительное: сколы, трещины и щели в местах соединения, многочисленные утраты элементов декора.</p>	<p>Воссоздание, сохранение Прил. № 2, фото №5</p>
	<p>Ставни окна 2-го этажа — двухстворчатые, филенчатые, трехчастные; (форма, размеры, пропорции, профиль сечения)</p>	<p>Ставни полностью утрачены. Требуются дополнительные исследования</p>	<p>Воссоздание, сохранение Прил. № 2, фото №5</p>
Боковой (северо-западный) фасад			
	<p>Композиция 3х-осного фасада; часть фасада основного объема скрыта жилым прирубом в уровне второго этажа, выполненным в одну линию с главным (северо-восточным) фасадом основного объема.</p>		<p>Сохранение, Прил. № 2, фото №7</p>
1 этаж			
	<p>Стены 1-го этажа – бревенчатые, рублены из крупных бревен, перевязка венцов выполнена в прямую лапу; (размеры, профиль сечения)</p>	<p>Состояние неудовлетворительное: имеются следы гнилостной деструкции.</p>	<p>Сохранение, реставрация Прил. № 2, фото №7,8</p>
	<p>Обшивка стен 1 -го этажа – стены обшиты горизонтально уложенной калеванной доской. Углы фланкированы гладкими лопатками (размеры, профиль сечения, вынос, способ соединения)</p>	<p>Состояние неудовлетворительное: имеются следы гнилостной деструкции, частичные утраты</p>	<p>Сохранение, реставрация Прил. № 2, фото №7,8</p>
	<p>Оконные проемы в уровне 1-го этажа – с лучковым верхом; (форма, размеры, пропорции, месторасположение).</p>	<p>Состояние удовлетворительное.</p>	<p>Сохранение, реставрация Прил. № 2, фото №7,8</p>

Местоположение	Предмет охраны	Техническое состояние	Примечание, схемы, № фото
	Рисунок расстекловки окон в уровне 1-го этажа - 6-частная, с неподвижной верхней фрамугой.	Оконные 6-частные заполнения заменены на 3-частные.	Воссоздание, сохранение Прил. № 2 приложения №1к приказу, фото №9, 10
	Наличники окон 1-го этажа с лучковым верхом на плечиках, увенчаны карнизным пояском несложного профиля. Лобань – невысокая, ступенчатого сечения и криволинейного очертания, подчеркнута по бокам накладными змейками в виде «ушек». Нижняя обвязка наличников подчеркнута профилированным подоконным пояском, нижний обрез обвязки - волнообразного, симметричного очертания, боковые стойки имеют каплеобразные свесы. (форма, размеры, пропорции, профиль сечения, вынос).	Наличники полностью утрачены.	Воссоздание, сохранение Прил. № 2, фото № 7,8
	Ставни окон 1-го этажа — двухстворчатые, филенчатые, трехчастные; (форма, размеры, пропорции, профиль сечения)	Ставни полностью утрачены.	Воссоздание, сохранение Прил. № 2, фото № 7,8
2 этаж			
	Стены 2-го этажа - бревенчатые, рублены из крупных бревен, перевязка венцов выполнена в прямую лапу; (размеры, профиль сечения)	Состояние неудовлетворительное: имеются следы гнилостной деструкции.	Сохранение, реставрация Прил. № 2, фото № 7,8
	Обшивка стен 2 -го этажа – стены обшиты горизонтально уложенной калеванной доской. Углы фланкированы гладкими лопатками. (размеры, профиль сечения, вынос, способ соединения)	Состояние неудовлетворительное: имеются следы гнилостной деструкции, частичные утраты, трещины и щели в местах соединения	Сохранение, реставрация Прил. № 2, фото № 7,8
	Карниз – подшивной, большого выноса; (форма, размеры, пропорции, профиль сечения, вынос).	Состояние неудовлетворительное: имеются следы гнилостной деструкции, частичные утраты, трещины и щели в местах соединения	Воссоздание, сохранение Прил. № 2, фото № 7,8

Местоположение	Предмет охраны	Техническое состояние	Примечание, схемы, № фото
	Оконные проемы в уровне 2-го этажа – с лучковым верхом, одинаковых габаритов; (форма, размеры, пропорции, месторасположение).	Состояние удовлетворительное:	Сохранение, реставрация Прил. № 2, фото № 10
	Рисунок расстекловки окон в уровне 2-го этажа - 6-частная, с неподвижной верхней фрамугой.	Оконные 6-частные заполнения заменены на 3-частные.	Воссоздание, сохранение Прил. № 2 приложения №1 к приказу, фото №9, 10
	Наличники окон 2-го этажа с лучковым верхом на плечиках, увенчаны карнизным пояском несложного профиля. Лобань – невысокая, ступенчатого сечения и криволинейного очертания, подчеркнута по бокам накладными змейками в виде «ушек». Нижняя обвязка наличников подчеркнута профилированным подоконным пояском, нижний обрез обвязки - волнообразного, симметричного очертания, боковые стойки имеют каплеобразные свесы. (форма, размеры, пропорции, профиль сечения, вынос).	Состояние неудовлетворительное: имеются следы гнилостной деструкции, многочисленные утраты, трещины и щели в местах соединения	Воссоздание, сохранение Прил. № 2, фото № 10
	Ставни окна 2-го этажа — двухстворчатые, филенчатые, трехчастные; (форма, размеры, пропорции, профиль сечения)	Ставни полностью утрачены.	Воссоздание, сохранение Прил. № 2, фото № 11
Боковой равновысокий пристрой с парадным входом (лит. а1)			
Главный (северо-восточный) фасад			
	Композиция 2х-осного фасада со сдвоенным окном в уровне второго этажа и со сдвоенным парадным входом;		Воссоздание, сохранение Прил. № 2, фото № 11

Местоположение	Предмет охраны	Техническое состояние	Примечание, схемы, № фото
1 этаж			
	Стены 1-го этажа - бревенчатые, рублены из крупных бревен, перевязка венцов выполнена в прямую лапу; (размеры, профиль сечения)	Состояние неудовлетворительное: имеются следы гнилостной деструкции	Сохранение, реставрация Прил. № 2, фото № 11
	Обшивка стен 1 -го этажа – стены обшиты горизонтально уложенной калеванной доской под «руст»; Фасад фланкирован лопатками с накладными элементами из калеванных досок; (размеры, профиль сечения, вынос, способ соединения)	Состояние неудовлетворительное: имеются следы гнилостной деструкции, частичные утраты, трещины и щели в местах соединения	Сохранение, реставрация Прил. № 2, фото №11
	Дверной парадный проем в уровне 1-го этажа – сдвоенный, прямоугольный, в верхней части небольшое сдвоенное окно; (форма, размеры, пропорции, месторасположение).	Дверные проемы защиты. Наличник дверного проема, входные парадные двери, навес парадного входа – полностью утрачены. Оконный проем над дверным проемом – защит. Требуются дополнительные исследования	Воссоздание, сохранение Прил. № 2, фото №11
2 этаж			
	Стены 2-го этажа - бревенчатые, рублены из крупных бревен, перевязка венцов выполнена в прямую лапу; (размеры, профиль сечения)	Состояние неудовлетворительное: имеются следы гнилостной деструкции	Сохранение, реставрация Прил. № 2, фото №11
	Обшивка стен 2 -го этажа – стены обшиты горизонтально уложенной калеванной доской под «руст» и опоясаны межэтажным профилированным карнизом, украшенным пояском небольших «бриллиантов». Подоконная часть обшита вертикально уложенной доской, выделенной подоконным фигурным поясом, украшенным зубчатым подзором. Угол фасада фланкирован лопатками с накладными элементами. (размеры, профиль сечения, вынос, способ соединения)	Состояние неудовлетворительное: имеются следы гнилостной деструкции, частичные утраты, трещины и щели в местах соединения	Сохранение, реставрация Прил. № 2, фото №11

Местоположение	Предмет охраны	Техническое состояние	Примечание, схемы, № фото
	<p>Фриз – набран из вертикально уложенной гладкой доски с нащельниками, снизу ограничен профилированным пояском с «бусинами» и двойным пропильным ажурным подзором. Навершия наличников второго этажа заходят на доску подзора. (форма, размеры, пропорции, месторасположение).</p> <p>Карниз – профилированный, подшивной, большого выноса, с широким пропильным подзором и рядом «сухариков». (форма, размеры, пропорции, профиль сечения, вынос).</p>	Состояние неудовлетворительное: частичные утраты декора.	Сохранение, реставрация, воссоздание утраченных элементов. Прил. № 2, фото №11
	Оконный проем в уровне 2-го этажа – сдвоенный, прямоугольный; (форма, размеры, пропорции, месторасположение).	Состояние неудовлетворительное: щели в местах соединения.	Сохранение, реставрация Прил. № 2, фото №2,11
	Рисунок расстекловки окон в уровне 2-го этажа - 6-частная, с неподвижной верхней фрамугой.	Оконные 6-частные заполнения заменены на 3-частные.	Сохранение, реставрация Прил. № 2 приложения №1к приказу, фото №9, 10
	Наличник сдвоенного окна 2-го этажа – сдвоенный щипцовый на плечиках с массивным профилированным карнизным пояском и резным подзором. Сдвоенная лобань декорирована симметрично расположенными накладными филенками, украшенными объемными геометрическими элементами. Боковые стойки обвязки по всей высоте декорированы плоскими рамкам и объемными элементами в виде плиток. Фартук, ограниченный прямолинейным профилированным подоконным пояском украшен резным подзором. Свесы фартука - зубчатые в виде кисти, украшены контурными рамками с декоративными накладками. (форма, размеры, пропорции, профиль сечения, вынос).	Состояние неудовлетворительное: имеются следы гнилостной деструкции, многочисленные утраты, трещины и щели в местах соединения	Сохранение, реставрация, воссоздание утраченных элементов Прил. № 2, фото №2

Местоположение	Предмет охраны	Техническое состояние	Примечание, схемы, № фото
Боковой (юго-восточный) фасад			
	Композиция глухого фасада.	Поздний дверной проем.	Воссоздание, сохранение. Прил. № 2, фото №12
1 и 2 этажи			
	Стены 1-го и 2-го этажей - бревенчатые, рублены из крупных бревен, перевязка венцов выполнена в прямую лапу; (размеры, профиль сечения)	Состояние неудовлетворительное: имеются следы гнилостной деструкции,	Сохранение, реставрация Прил. № 2, фото №12
	Фриз – набран из вертикально уложенной гладкой доски с нащельниками, снизу ограничен профилированным пояском с «бусинами» и двойным пропильным ажурным подзором. Навершия наличников второго этажа заходят на доску подзора. Карниз – профилированный, подшивной, большого выноса, с широким пропильным подзором и рядом «сухариков». (форма, размеры, пропорции, профиль сечения, вынос).	Состояние неудовлетворительное: имеются следы гнилостной деструкции, многочисленные утраты	Сохранение, реставрация, воссоздание утраченных элементов. Прил. № 2, фото №12
Дворовый юго-западный фасад			
	Композиция глухого фасада со входом второстепенного значения.	Вход второстепенного значения зашит	Воссоздание, сохранение. Прил. № 2, фото №13
1 и 2 этажи			
	Стены 1-го и 2-го этажа - бревенчатые, рублены из крупных бревен, перевязка венцов выполнена в прямую лапу; (размеры, профиль сечения)	Состояние неудовлетворительное: имеются следы гнилостной деструкции.	Сохранение, реставрация Прил. № 2, фото №13

Местоположение	Предмет охраны	Техническое состояние	Примечание, схемы, № фото
	Карниз – подшивной, большого выноса. (форма, размеры, пропорции, профиль сечения, вынос).	Состояние неудовлетворительное: многочисленные утраты, трещины и щели в местах соединения	воссоздание утраченных элементов, сохранение. Прил. № 2, фото №13
	Дверной проем в уровне 1-го этажа – прямоугольный; (форма, размеры, пропорции, месторасположение).	Дверной проем зашит	Воссоздание, сохранение. Прил. № 2, фото №13
Боковой жилой пристрой в уровне второго этажа			
Главный (северо-восточный) фасад			
	Композиция 2х-осного фасада со сдвоенным окном в уровне второго этажа.		Сохранение. Прил. № 2, фото №14
2 этаж			
	Стены 2-го этажа - бревенчатые, рублены из крупных бревен, перевязка венцов выполнена в прямую лапу; (размеры, профиль сечения)	Состояние неудовлетворительное: имеются следы гнилостной деструкции.	Сохранение, Прил. № 2, фото №14
	Обшивка стен 2 -го этажа – стены обшиты горизонтально уложенной калеванной доской под «руст» и опоясаны межэтажным профилированным карнизом, украшенным пояском небольших «бриллиантов». Подоконная часть обшита вертикально уложенной доской, выделенной подоконным фигурным поясом, украшенным зубчатым подзором. Угол фасада фланкирован лопатками с накладными элементами. (размеры, профиль сечения, вынос, способ соединения)	Состояние неудовлетворительное: многочисленные утраты, трещины и щели в местах соединения	Сохранение, реставрация Прил. № 2, фото №14

Местоположение	Предмет охраны	Техническое состояние	Примечание, схемы, № фото
	<p>Фриз – набран из вертикально уложенной гладкой доски с нащельниками, снизу ограничен профилированным пояском с «бусинами» и двойным пропильным ажурным подзором. Навершия наличников второго этажа заходят на доску подзора.</p> <p>Карниз – профилированный, подшивной, большого выноса, с широким пропильным подзором и рядом «сухариков». (форма, размеры, пропорции, профиль сечения, вынос).</p>	Состояние неудовлетворительное: имеются следы гнилостной деструкции, частичные утраты декора.	Сохранение, реставрация, воссоздание утраченных элементов. Прил. № 2, фото №14
	Оконный проем в уровне 2-го этажа – сдвоенный, прямоугольный; (форма, размеры, пропорции, месторасположение).	Состояние неудовлетворительное: щели в местах соединения.	Сохранение, реставрация Прил. № 2, фото №2,14
	Рисунок расстекловки окон в уровне 2-го этажа - 6-частная, с неподвижной верхней фрамугой.	Оконные 6-частные заполнения заменены на 3-частные.	Воссоздание, сохранение. Прил. № 2 приложения №1к приказу, фото №9, 10
	<p>Наличник сдвоенного окна 2-го этажа – сдвоенный щипцовый на плечиках с массивным профилированным карнизным пояском и резным подзором. Сдвоенная лобань декорирована симметрично расположенными накладными филенками, украшенными объемными геометрическими элементами. Боковые стойки обвязки по всей высоте декорированы плоскими рамкам и объемными элементами в виде плиток. Фартук, ограниченный прямолинейным профилированным подоконным пояском украшен резным подзором. Свесы фартука - зубчатые в виде кисти, украшены контурными рамками с декоративными накладками. (форма, размеры, пропорции, профиль сечения, вынос).</p>	Состояние неудовлетворительное: имеются следы гнилостной деструкции, многочисленные утраты, трещины и щели в местах соединения	Сохранение, реставрация, воссоздание утраченных элементов. Прил. № 2, фото №2,14
Боковой (северо-западный) фасад			
	Композиция глухого фасада.		Сохранение, Прил. № 2, фото №15

Местоположение	Предмет охраны	Техническое состояние	Примечание, схемы, № фото
2 этаж			
	<p>Стены 2-го этажа - бревенчатые, рублены из крупных бревен, перевязка венцов выполнена в прямую лапу; (размеры, профиль сечения)</p>	<p>Состояние неудовлетворительное: имеются следы гнилостной деструкции.</p>	<p>Сохранение, реставрация</p> <p>Прил. № 2, фото №15</p>
	<p>Фриз – набран из вертикально уложенной гладкой доски с нащельниками, снизу ограничен профилированным пояском с «бусинами» и двойным пропильным ажурным подзором. Навершия наличников второго этажа заходят на доску подзора.</p> <p>Карниз – профилированный, подшивной, большого выноса, с широким пропильным подзором и рядом «сухариков». (форма, размеры, пропорции, профиль сечения, вынос).</p>	<p>Состояние неудовлетворительное: имеются следы гнилостной деструкции, частичные утраты декора</p>	<p>Сохранение, реставрация</p> <p>Прил. № 2, фото №15</p>
Дворовый (юго-западный) фасад			
	<p>Композиция глухого фасада.</p>		<p>Сохранение,</p> <p>Прил. № 2, фото №8</p>
2 этаж			
	<p>Стены 2-го этажа - бревенчатые, рублены из крупных бревен, перевязка венцов выполнена в прямую лапу; (размеры, профиль сечения)</p>	<p>Состояние неудовлетворительное: имеются следы гнилостной деструкции.</p>	<p>Сохранение, реставрация</p> <p>Прил. № 2, фото №8</p>
	<p>Фриз – набран из вертикально уложенной гладкой доски с нащельниками, снизу ограничен профилированным пояском с «бусинами» и двойным пропильным ажурным подзором. Навершия наличников второго этажа заходят на доску подзора.</p> <p>Карниз – профилированный, подшивной, большого выноса, с широким пропильным подзором и рядом «сухариков». (форма, размеры, пропорции, профиль сечения, вынос).</p>	<p>Состояние неудовлетворительное: имеются следы гнилостной деструкции, частичные утраты декора</p>	<p>Сохранение, реставрация</p> <p>Прил. № 2, фото №8</p>

Местоположение	Предмет охраны	Техническое состояние	Примечание, схемы, № фото
Дворовый равновысокий прируб со скошенным углом			
Боковой (юго-восточный) фасад			
	Композиция 1-осного двухэтажного скошенного фасада, с прямоугольным окном и входом второстепенного значения.		Сохранение, Прил. № 2, фото № 16
1 и 2 этажи			
	Стены 1-го и 2-го этажей - бревенчатые, рублены из крупных бревен, перевязка венцов выполнена в прямую лапу; (размеры, профиль сечения)	Состояние неудовлетворительное: имеются следы гнилостной деструкции и частичные повреждения	Сохранение, реставрация. Прил. № 2, фото №16
	Обшивка стен 1 -го и 2-го этажей – стены обшиты горизонтально уложенной калеванной доской. Углы фланкированы гладкими лопатками. (размеры, профиль сечения, вынос, способ соединения)	Состояние неудовлетворительное: имеются следы гнилостной деструкции, многочисленные утраты, трещины и щели в местах соединения.	Сохранение, реставрация Прил. № 2, фото №16
	Карниз – подшивной, большого выноса. (форма, размеры, пропорции, профиль сечения, вынос).	Состояние неудовлетворительное: многочисленные утраты, трещины и щели в местах соединения	Сохранение, реставрация Прил. № 2, фото №16
	Дверной проем в уровне 1-го этажа – прямоугольный; (форма, размеры, пропорции, месторасположение).	Дверной проем зашит, запенен. Навес входа – утрачен.	Воссоздание, сохранение. Прил. № 2, фото №16
	Оконный проем в уровне 2-го этажа - с лучковым верхом; (форма, размеры, пропорции, месторасположение).	Оконный проем зашит Требуются дополнительные исследования.	Воссоздание, сохранение. Прил. № 2, фото № 16

Местоположение	Предмет охраны	Техническое состояние	Примечание, схемы, № фото
	<p>Наличник окна 2-го этажа с лучковым верхом на плечиках, увенчаны карнизным пояском несложного профиля. Лобань – невысокая, ступенчатого сечения и криволинейного очертания, подчеркнута по бокам накладными змейками в виде «ушек». Нижняя обвязка наличников подчеркнута профилированным подоконным пояском, нижний обрез обвязки - волнообразного, симметричного очертания, боковые стойки имеют каплеобразные свесы. (форма, размеры, пропорции, профиль сечения, вынос).</p>	<p>Наличник почти полностью утрачен.</p> <p>Требуются дополнительные исследования</p>	<p>Воссоздание, сохранение</p> <p>Прил. № 2, фото №16.</p>
	<p>Ставни окна 2-го этажа – двухстворчатые, филенчатые, трехчастные; (форма, размеры, пропорции, профиль сечения)</p>	<p>Полностью утрачены.</p> <p>Требуются дополнительные исследования</p>	<p>Воссоздание, сохранение</p> <p>Прил. № 2, фото №16</p>
Дворовый (юго-западный) фасад			
	<p>Композиция и декоративное оформление 1-осного фасада прируба.</p>	<p>Оконные проемы в уровне 1-го и 2-го этажей – зашиты.</p> <p>Требуются дополнительные исследования</p>	<p>Воссоздание, сохранение</p> <p>Прил. № 2, фото №16</p>
1 и 2 этажи			
	<p>Стены 1-го и 2-го этажей - бревенчатые, рублены из крупных бревен, перевязка венцов выполнена в прямую лапу; (размеры, профиль сечения)</p>	<p>Состояние неудовлетворительное: имеются следы гнилостной деструкции и частичные повреждения</p>	<p>Сохранение, реставрация.</p> <p>Прил. № 2, фото №16</p>
	<p>Обшивка стен 1 -го и 2-го этажей – стены обшиты горизонтально уложенной калеванной доской. Углы фланкированы гладкими лопатками. (размеры, профиль сечения, вынос, способ соединения)</p>	<p>Состояние неудовлетворительное: имеются следы гнилостной деструкции, многочисленные утраты, трещины и щели в местах соединения.</p>	<p>Сохранение, реставрация</p> <p>Прил. № 2, фото №16</p>
	<p>Карниз – подшивной, большого выноса. (форма, размеры, пропорции, профиль сечения, вынос).</p>	<p>Состояние неудовлетворительное: многочисленные утраты, трещины и щели в местах соединения</p>	<p>Воссоздание, сохранение</p> <p>Прил. № 2, фото №16</p>

Местоположение	Предмет охраны	Техническое состояние	Примечание, схемы, № фото
Боковой (северо-западный) фасад			
	Композиция и декоративное оформление 1-осного фасада прируба с прямоугольными узкими окнами.		Сохранение, Прил. № 2, фото №17
1 и 2 этажи			
	Стены 1-го и 2-го этажей - бревенчатые, рублены из крупных бревен, перевязка венцов выполнена в прямую лапу; (размеры, профиль сечения)	Состояние неудовлетворительное: имеются следы гнилостной деструкции и частичные повреждения	Сохранение, реставрация Прил. № 2, фото №17
	Обшивка стен 1-го и 2-го этажей – стены обшиты горизонтально уложенной калеванной доской. Углы фланкированы гладкими лопатками. (размеры, профиль сечения, вынос, способ соединения).	Состояние неудовлетворительное: имеются следы гнилостной деструкции, многочисленные утраты, трещины и щели в местах соединения.	Сохранение, реставрация Прил. № 2, фото №17
	Карниз – подшивной, большого выноса. (форма, размеры, пропорции, профиль сечения, вынос).	Состояние неудовлетворительное: многочисленные утраты, трещины и щели в местах соединения	Воссоздание, сохранение Прил. № 2, фото №17
	Оконные проемы –небольшие, прямоугольные, разных габаритов (форма, размеры, пропорции, месторасположение).	Состояние неудовлетворительное: имеются следы гнилостной деструкции, многочисленные утраты, трещины и щели в местах соединения	Сохранение, реставрация Прил. № 2, фото №17
	Рисунок расстекловки окон в уровне 2-го этажа - 3-частная, с неподвижной фрамугой.	Оконное 3-частное заполнение в уровне 2-го этажа заменено на 1-частное.	Воссоздание, сохранение Прил. № 2 приложения №1к приказу, фото №9, 10

Местоположение	Предмет охраны	Техническое состояние	Примечание, схемы, № фото
	Наличники окон – простые, рамочные наличники; (форма, размеры, пропорции, профиль сечения, вынос).	Состояние неудовлетворительное: имеются следы гнилостной деструкции, многочисленные утраты, трещины и щели в местах соединения	Воссоздание, сохранение Прил. № 2 , фото №17
ИНТЕРЬЕРЫ			
	Предмет охраны в интерьерах утрачен		

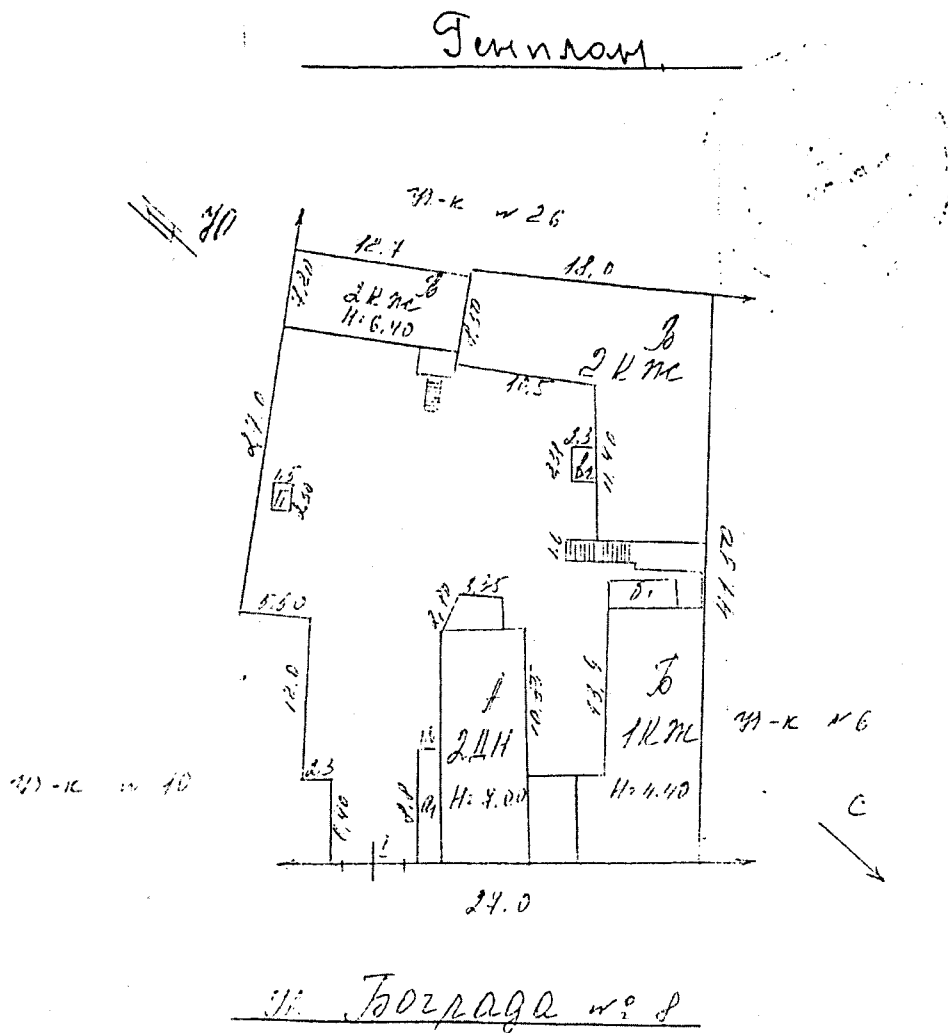
Примечание: предмет охраны (описание особенностей подлинного облика) объекта культурного наследия составлен с применением архивных документов и может быть уточнен на основании Комплексных научных исследований (п.п. 5.6 ГОСТ Р 55528-2013).

Приложения:

- 2.1. Материалы БТИ - генпланы усадьбы, поэтажные планы - 3 л.
- 2.2. Фотофиксация объекта - 11 л.

Наименование и датировка объекта: «Усадьба Фефелова», Доходный дом, кон. XIX-нач. XX вв.

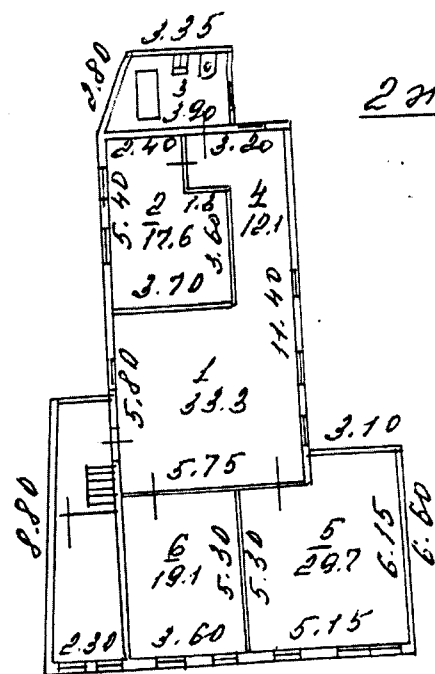
Адрес объекта: г. Иркутск, ул. Бограда, 8.



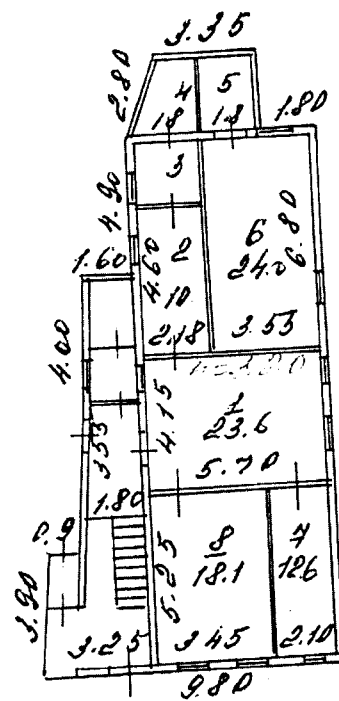
АДККХ РСФСР	Бюро технической	Имя №
Лист:	№:	
Д.:		
10.04.02		
т.р. 10.03.2000 г.		
т.р. 11.04.2002 г.		

Рис. 1. Генплан усадьбы по ул. Бограда, 8. Архив БТИ, 1997 г., 2000 г., 2002 г.

лит А



2 этаж



1 этаж

МинАХ РСФСР	Центр технической информатизации
Лист №	Поэтажный план на строение лит. А по ул. Богорадом №8
Дата 23.08.95	Фамилия И. О.
Инженер проверил	
главный бюро	

Рис. 2. Поэтажные планы жилого дома лит. А. Архив БТИ 1995 г.

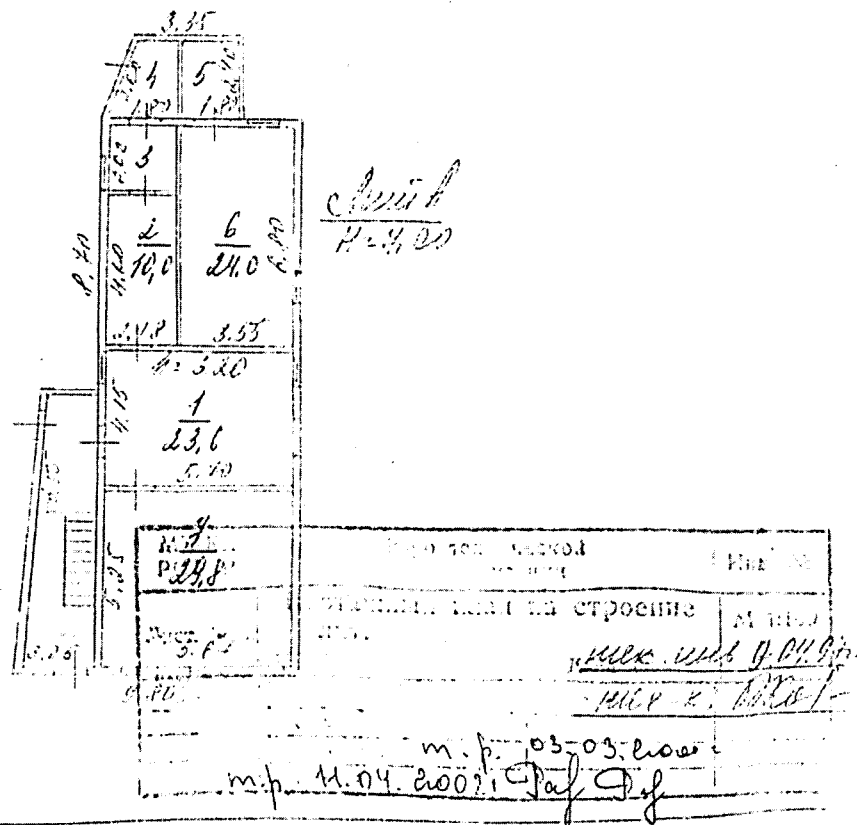
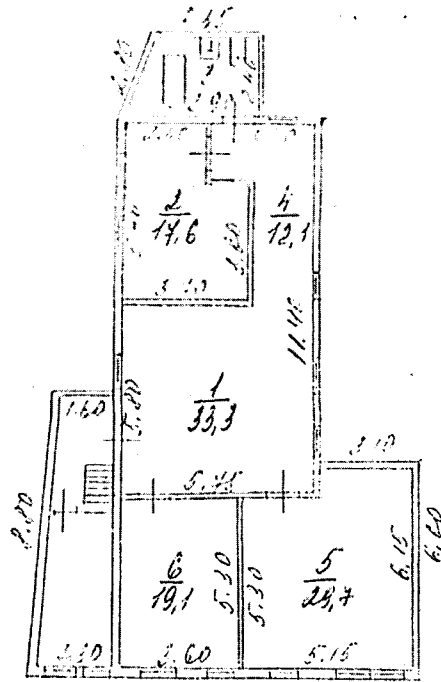


Рис. 3. поэтажные планы жилого дома лит. А. План БТИ, 2000 г., 2002 г.

Наименование и датировка объекта: «Усадьба Фефелова», Доходный дом, кон. XIX-нач. XX вв.

Адрес объекта: г. Иркутск, ул. Богграда, 8.

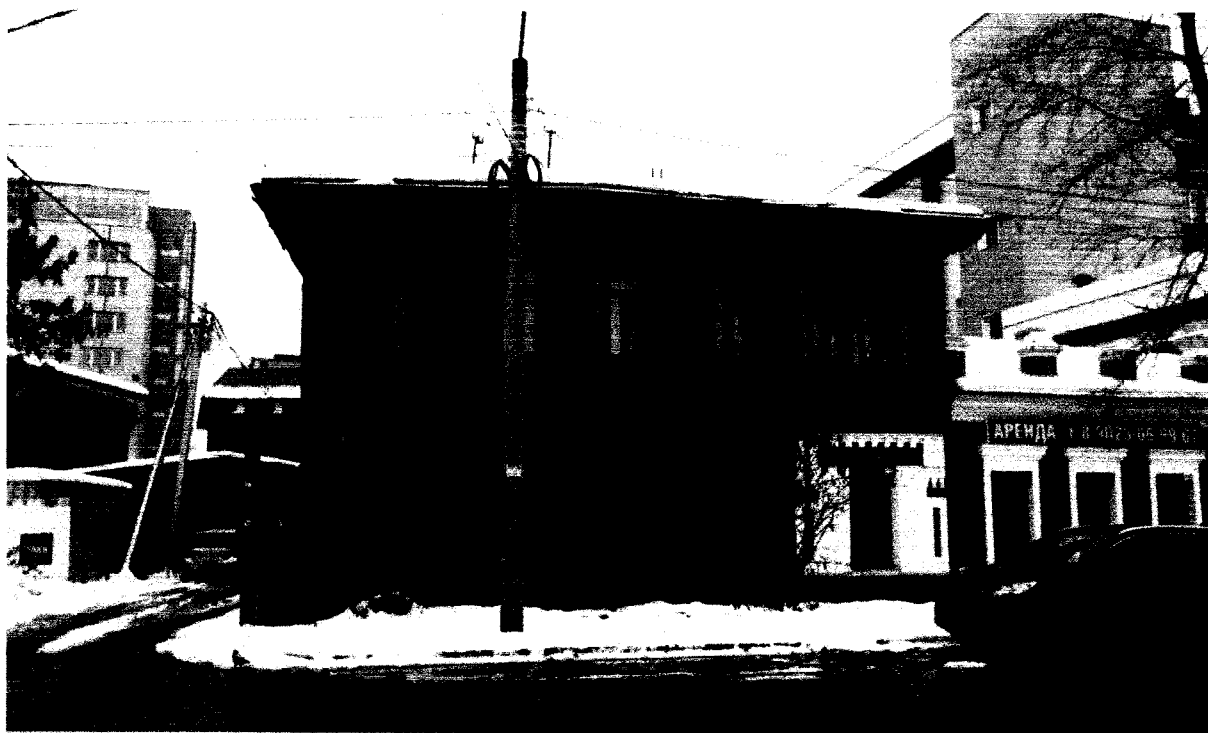


Фото 1. Главный (юго-восточный) фасад



Фото 2. Оконные проемы основного объема: в уровне 2-го этажа и в уровне 1-го этажа

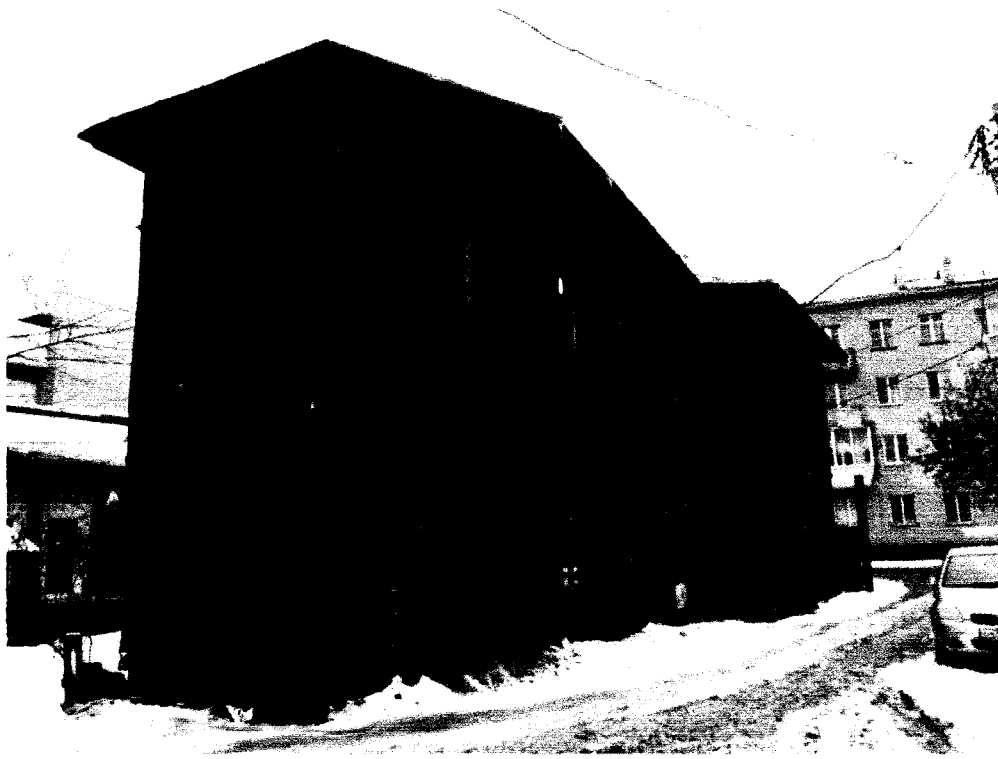


Фото 3. Боковой (юго-восточного) фасад



Фото 4. Боковой (юго-восточного) фасад основного объема

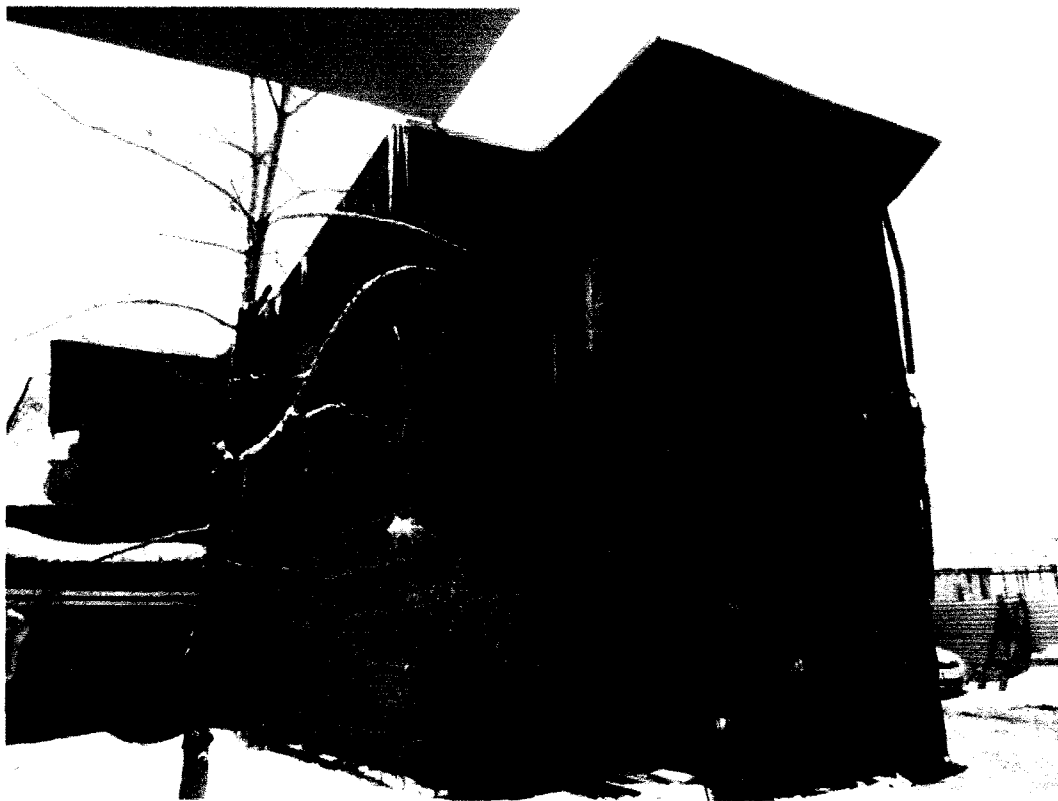


Фото 5. Дворовый (юго-западный) фасадосновного объема

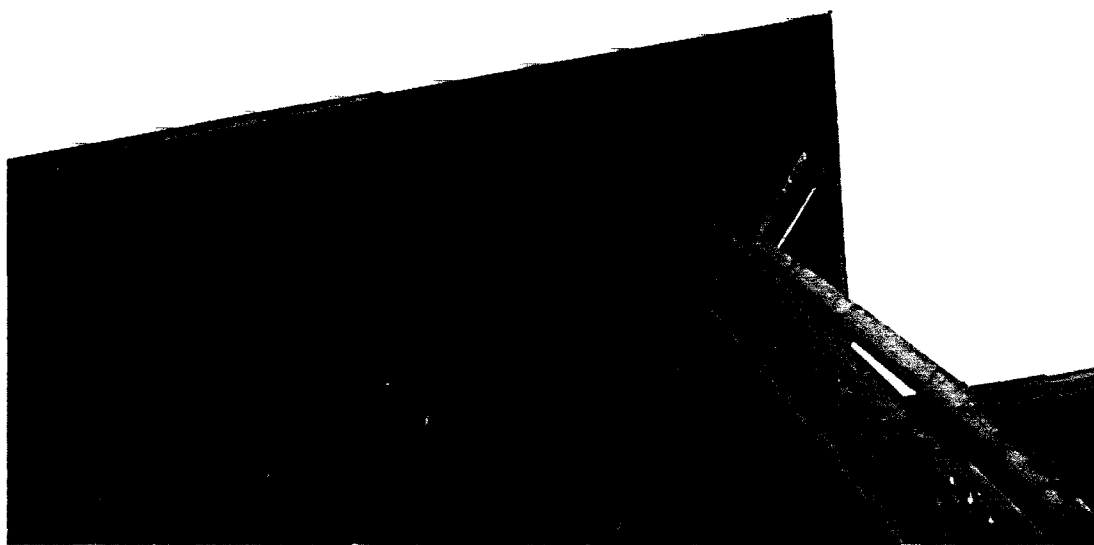


Фото 6. Фрагмент фасада. Неудовлетворительное состояние подшивного карниза

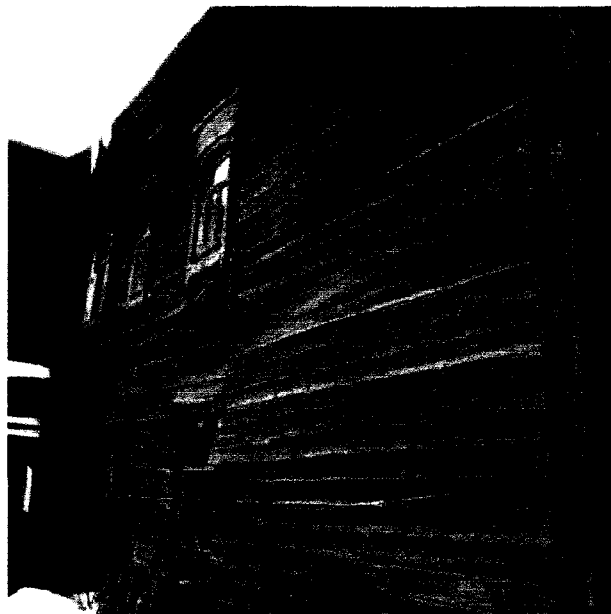


Фото 7. Боковой (северо-западный) фасад основного объема



Фото 8. Фрагмент бокового (северо-западного) фасада основного объема и юго-западный фасад бокового жилого пристроя в уровне второго этажа



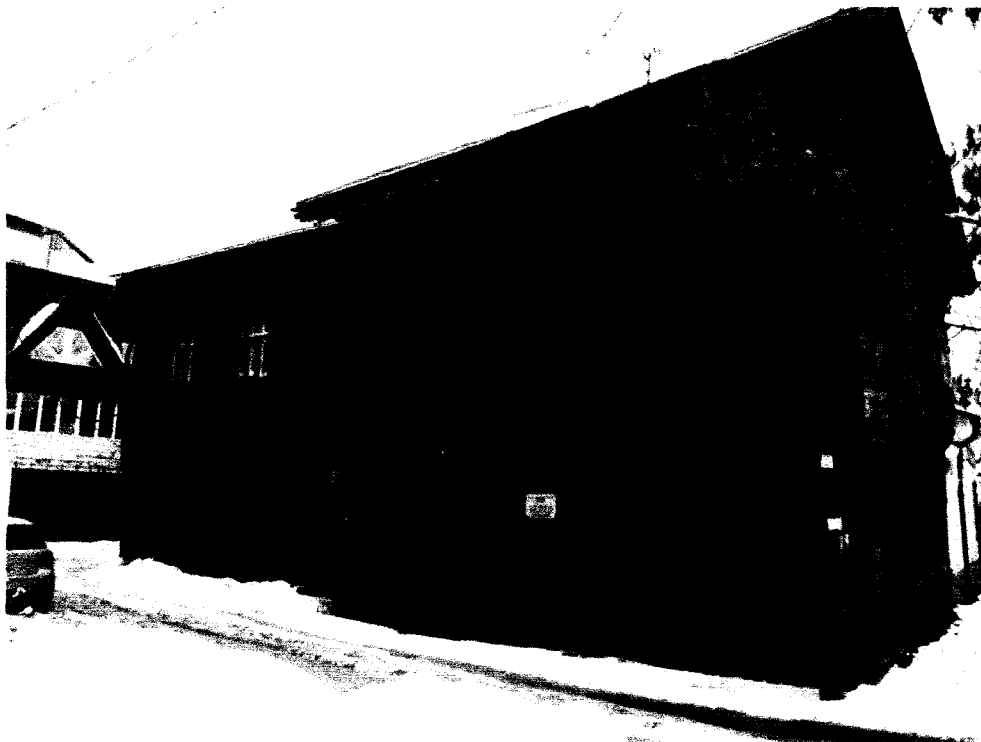
Фото 9. Оконный проем бокового (северо-западного) фасада в уровне 1-го этажа



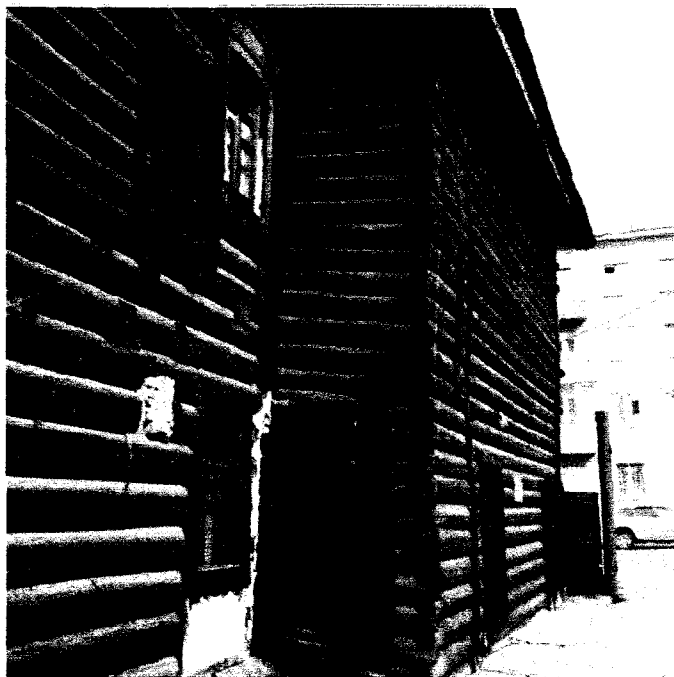
Фото 10. Оконный проем бокового (северо-западного) фасада в уровне 2-го этажа



**Фото 11. Боковой равновысокий пристрой с парадным входом (лит.а1).
Северо-восточный фасад**



**Фото 12. Боковой равновысокий пристрой с парадным входом (лит.а1).
Юго-восточный фасад**



**Фото 13. Боковой равновысокий пристрой с парадным входом
(лит.а1).Юго-западный фасад**

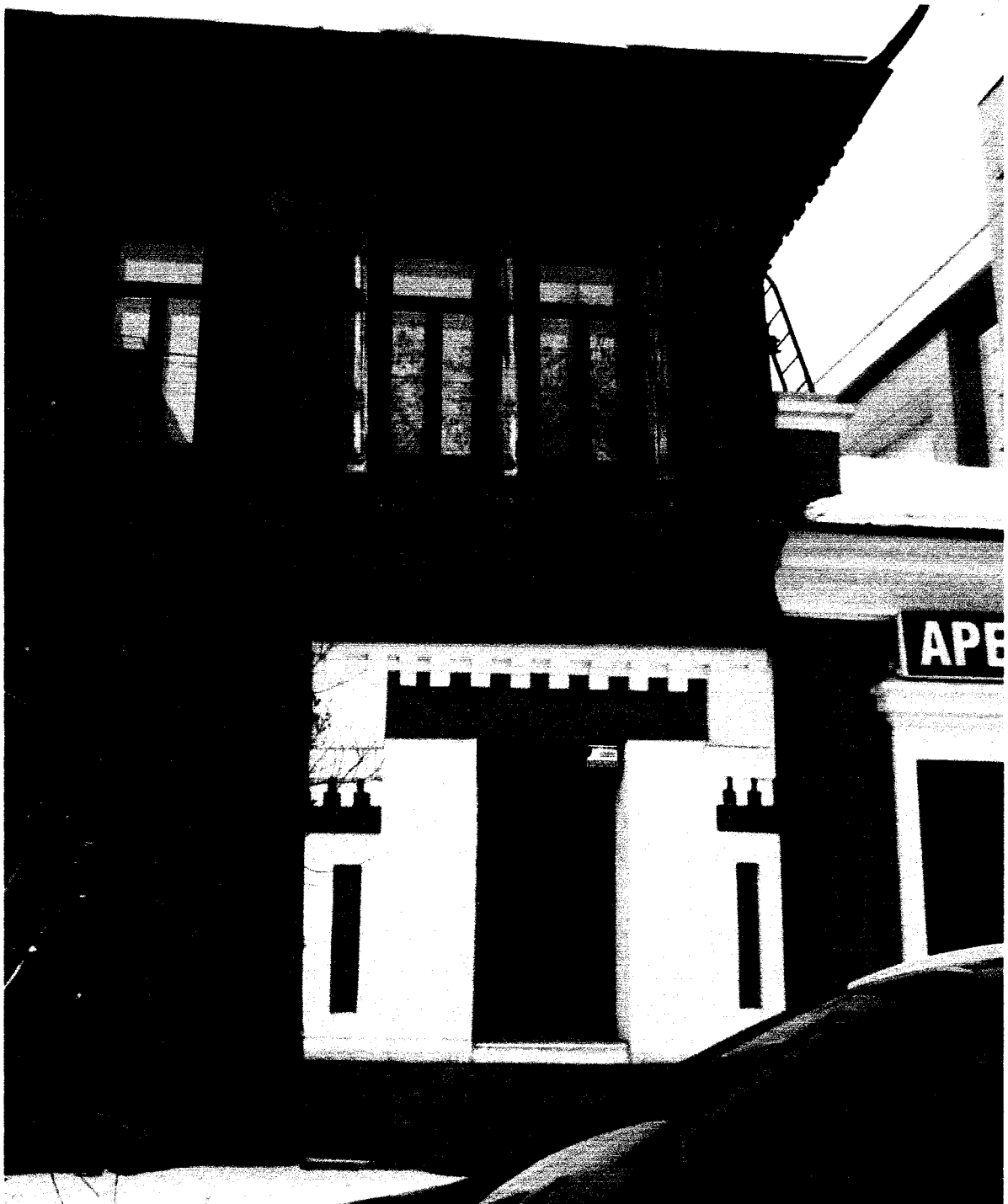


Фото 14. Боковой жилой пристрой в уровне второго этажа. Северо-восточный фасад

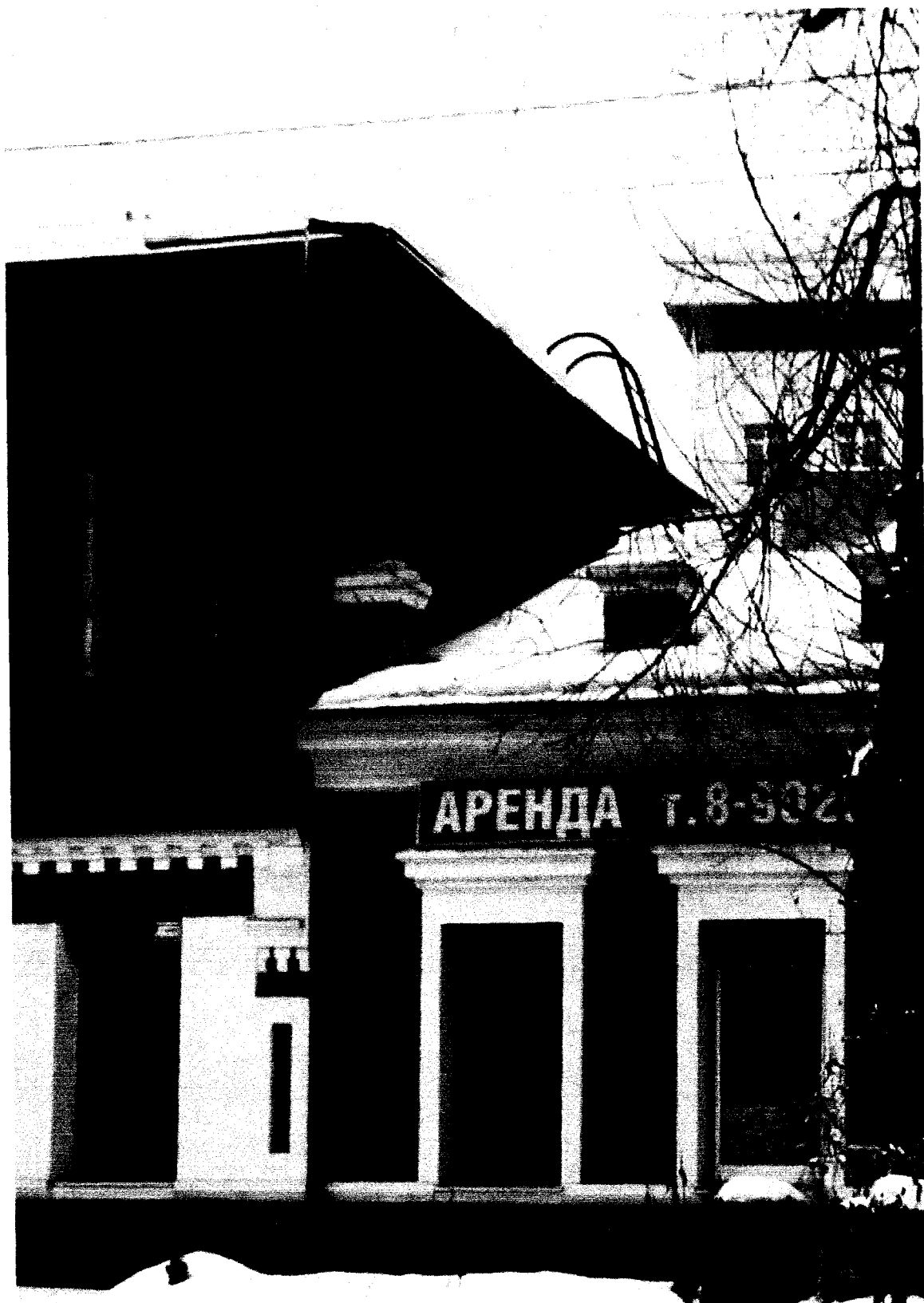
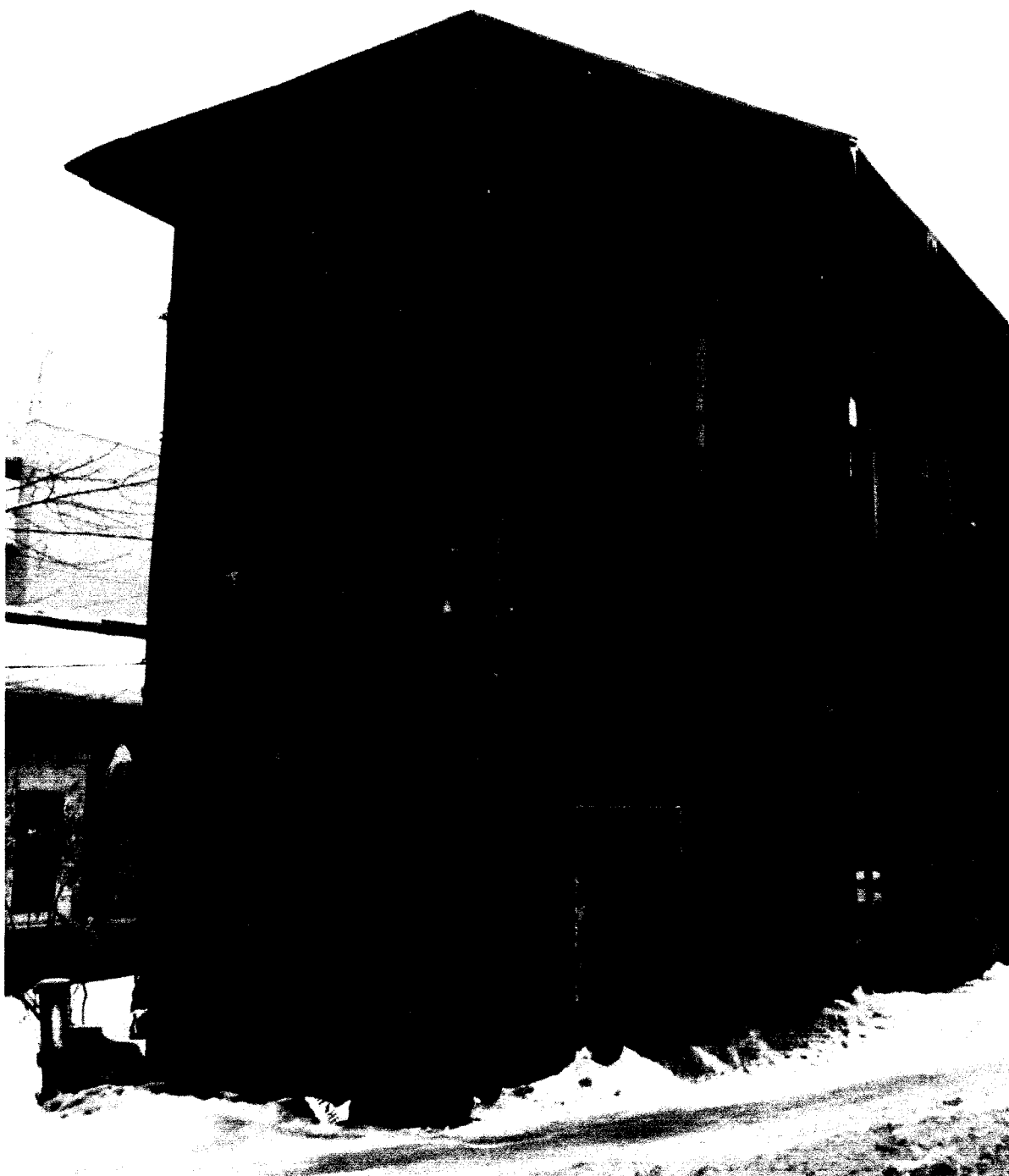


Фото 15. Боковой жилой пристрой в уровне второго этажа. Северо-западный фасад



**Фото 16. Дворовый равновысокий прируб со скошенным углом.
Юго-восточный и юго-западные фасады**



**Фото 17. Дворовый равновысокий прируб со скошенным углом.
Северо-западный фасад**

Предмет охраны объекта культурного наследия регионального значения

Адрес объекта: г. Иркутск, ул. Бограда, 8.

Наименование объекта: «Усадьба Фефелова», Особняк.

Датировка объекта: кон. XIX-нач. XX вв.

Местоположение	Предмет охраны	Техническое состояние	Примечание, схемы, № фото
г. Иркутск, Кировский район, квартал № 51а	Градостроительная охрана: Здание расположено в историческом центре города, в квартале №51а, по четной стороне ул. Бограда (ныне Чудотворской). Основной объем главным (северо-восточным) фасадом поставлен по красной линии застройки улицы, дворовый пристрой вытянут вглубь участка, вдоль северо-западной межи усадьбы.		Сохранение. Прил. № 1, рис. 1 – генплан БТИ.
Архитектурная (объектная) охрана. Элементы усадьбы:			
Брандмауэр	Высокая кирпичная стена, расположена по юго-западной меже усадьбы, торцом выходит на лицевой (юго-восточный) усадебный фасад. Торец оштукатурен и декорирован рустованной кладкой и ступенчатым пояском.	Состояние удовлетворительное:	Сохранение, Прил. № 2, фото № 13,14
Общий объем здания	Объёмно-планировочное построение: Кирпичное здание представляет собой постройку, состоящую из основного объема (бывшая торговая лавка), одноэтажного, под двускатной крышей, с ризалитом на главном фасаде, и примыкающего к нему вдоль боковой (северо-западной) межи дворового одноэтажного жилого пристроя, перекрытого вальмовой крышей, к которому, в свою очередь, примыкает пониженный входной пристрой под вальмовой крышей. Сквозной проезд в усадьбу, располагавшийся слева от основного объема, позднее был застроен и приспособлен под жилые помещения. (юго-западного) фасада, в застроенном сквозном проезде.		Сохранение, Прил. №1, рис. 2, 3. Сохранение в габаритах капитальных конструкций

Местоположение	Предмет охраны	Техническое состояние	Примечание, схемы, № фото
	Вход в помещения жилого дворового объема устроен со стороны бокового (юго-восточного) фасада через пониженный входной пристрой.	Дом отапливался несколькими печами, демонтированными при перепланировке.	
	<p>Входы в помещения основного объема устроены: парадный - со стороны ул. Бограда (ныне Чудотворской); служебного назначения - со стороны дворового</p> <p>Над всеми входами устроены навесы.</p> <p>Внутренняя планировка: Объемы разделены поперечными стенами на небольшие помещения.</p>	<p>В дворовом жилом пристрое в 2012 г. была произведена перепланировка с демонтажом одних перегородок и возведением других внутренних перегородок, с переоборудованием холодного входного пристроя в жилой, сносом печи;</p>	<p>Прил. № 1, рис. 2, 3</p>
<p>Общий объем здания</p>	<p>Материал исполнения: Цоколь – из блоков песчаника;</p> <p>Стены – кирпичные, со стороны главного фасада - оштукатуренные;</p> <p>Перекрытия – деревянные, утепленные, по бревенчатым балкам;</p> <p>Кровля – металлическая;</p> <p>Элементы декора фасадов (наличники, сандрики, городки, сухарики, руст, фриз, карниз, лопатки и т.п.) – лекальный кирпич, окраска;</p> <p>Столярные изделия (дверные и оконные заполнения) – деревянные</p>	<p>Цоколь – со стороны главного фасада облицован поздней плиткой, стилизованной под бутовый камень,</p> <p>Металлическая кровля заменена на листы профнастила.</p> <p>Деревянные оконные заполнения заменены на пластиковые стеклопакеты.</p> <p>Ставни – утрачены.</p>	<p>Сохранение</p> <p>Сохранение</p>

Местоположение	Предмет охраны	Техническое состояние	Примечание, схемы, № фото
	<p>Козырек над парадным входом основного объема – на металлических кронштейнах.</p> <p>Козырек над входом жилого пристроя – на деревянных кронштейнах.</p> <p>Ограждение парапета – металлическое, кованное</p> <p>Высотные отметки частей и элементов здания. Габариты и форма крыш. Форма, размеры и местоположение первоначальных оконных и дверных проемов. Композиционное построение и декоративное оформление фасадов. Первоначальный рисунок оконных заполнений.</p>	<p>Козырек над парадным входом – поздний.</p> <p>Козырек над входом жилого пристроя – поздний.</p> <p>Ограждение парапета – утрачено.</p>	<p>Сохранение</p>
ФАСАДЫ			
Основной объем			
Главный (северо-восточный) фасад	<p>Композиция одноэтажного 4х-осного фасада на цоколе, с равным шагом оконных проемов на ризалите и парадным входом. С левой стороны по красной линии застройки улицы примыкает одноэтажный кирпичный пристрой в 1 ось (застроенный проезд в усадьбу).</p>		<p>Сохранение, Прил. № 2, фото №1, 2</p>
	<p>Цоколь – незначительно выступающий из плоскости стены, раскрепован по ризалиту, отделен от стены профилированным подоконным пояском. (размеры, пропорции, вынос)</p>	<p>Состояние удовлетворительное. Цоколь облицован поздней плиткой, стилизованной под бутовый камень,</p>	<p>Сохранение, Прил. № 2, фото №1,2</p>
Местоположение	Предмет охраны	Техническое состояние	Примечание,

			схемы, № фото
Цоколь – незначительно выступающий из плоскости стены, раскрепован по ризалиту, отделен от стены профилированным подоконным пояском. (размеры, пропорции, вынос)	Состояние удовлетворительное. Цоколь облицован поздней плиткой, стилизованной под бутовый камень,	Сохранение, Прил. № 2, фото №1, 2	
Стены – кирпичные, оштукатуренные; (размеры, профиль сечения)	Состояние удовлетворительное:	Сохранение, Прил. № 2, фото №№ 1, 3, 5	
Фриз – широкий, профилированный, прямолинейный, раскрепован на ризалите. Карниз – профилированный, многоступенчатый, небольшого выноса, раскрепован на ризалите. (форма, размеры, пропорции, профиль сечения, вынос).	Состояние удовлетворительное.	Сохранение, Прил. № 2, фото №1, 2	
Оконные проемы – высокие, прямоугольные, с веерной перемычкой прямолинейного завершения, одинаковых габаритов; (форма, размеры, пропорции, месторасположение).	Состояние удовлетворительное.	Сохранение Прил. № 2, фото №1, 2	
Рисунок расстекловки окон - 6-частная, с неподвижной верхней фрамугой.	Оконные 6-частные заполнения заменены.	Воссоздание, сохранение Прил. № 2, фото №17	
Наличники окон – рамочные, с прямыми профилированными сандриками; (форма, размеры, пропорции, профиль сечения, вынос).	Состояние удовлетворительное.	Сохранение, Прил. № 2, фото № 1, 2	
Ставни окон – двухстворчатые, филенчатые, двухчастные. (форма, размеры, пропорции, профиль сечения)	Полностью утрачены (фото № 7). Требуются дополнительные исследования	Воссоздание, сохранение Прил. № 2, фото №14	
Дверной проем – прямоугольный, с веерной перемычкой прямолинейного завершения; (форма, размеры, пропорции, месторасположение).	Состояние удовлетворительное.	Сохранение, Прил. № 2, фото № 5	
Наличник дверного проема - рамочный; (форма, размеры, пропорции, профиль сечения, вынос).	Требуются дополнительные исследования	Сохранение, Прил. № 2, фото №5	

Местоположение	Предмет охраны	Техническое состояние	Примечание, схемы, № фото
	Козырек над парадным входом – на металлических кронштейнах (форма, размеры, пропорции, месторасположение, рисунок)	Требуются дополнительные исследования	Воссоздание, сохранение Прил. № 2, фото № 5
	В уровне кровли - парапетные тумбы прямоугольного сечения, декорированные профилированными поясками. (форма, размеры, пропорции, месторасположение, рисунок)	Состояние удовлетворительное.	Сохранение, Прил. № 2, фото №1,2
Дворовый (юго-западный) фасад основного объема	Композиция одноосного фасада, с примыкающими с юго-восточной стороны - одноэтажным кирпичным пристроем со служебным входом (застроенный проезд в усадьбу),с юго-западной стороны – жилым пристроем.		Сохранение, Прил. № 2, фото №6
	Стены – открытая кирпичная кладка, подоконное пространство выделено профилированным пояском; (размеры, профиль сечения)	Состояние неудовлетворительное лицевая поверхность кирпичей подвержена деструктивным процессам, известково-песчаный раствор выветривается, Отдельные кирпичи имеют следы механических повреждений.	Сохранение, реставрация Прил. № 2, фото №6
	Фриз - широкий, профилированный, прямолинейный, Карниз – профилированный, многоступенчатый, небольшого выноса; (форма, размеры, пропорции, профиль сечения, вынос).	Состояние неудовлетворительное лицевая поверхность кирпичей подвержена деструктивным процессам, сколы, трещины.	Сохранение, реставрация Прил. № 2, фото №№ 1, 2,
	Оконный проем – высокий, прямоугольный, с верхней перемычкой прямолинейного завершения; (форма, размеры, пропорции, месторасположение).	Состояние неудовлетворительное лицевая поверхность кирпичей подвержена деструктивным процессам, сколы, трещины.	Сохранение, реставрация Прил. № 2, фото №6
	Рисунок расстекловки окон - 6-частная, с неподвижной верхней фрамугой.	Оконные 6-частные заполнения заменены	Воссоздание, сохранение Прил. № 2, фото №17
	Наличник окна – рамочный, с прямыми профилированным сандриком; (форма, размеры, пропорции, профиль сечения, вынос).	Состояние неудовлетворительное лицевая поверхность кирпичей подвержена деструктивным процессам, сколы, трещины.	Сохранение, реставрация Прил. № 2, фото №7,

Местоположение	Предмет охраны	Техническое состояние	Примечание, схемы, № фото
	Ставни окон — двухстворчатые, филенчатые, двухчастные. (форма, размеры, пропорции, профиль сечения)	Полностью утрачены	Воссоздание, сохранение Прил. № 2, фото №17
Пристрой (застроенный проезд в усадьбу)			
Главный (северо-восточный) фасад	Композиция одноосного фасада на цоколе (застроенный проезд в усадьбу).		Сохранение, Прил. № 2, фото №3
	Цоколь — кирпичный, выделен подоконным профилированным пояском. (размеры, пропорции, вынос)	Состояние удовлетворительное, облицован поздней плиткой, стилизованной под бутовый камень	Сохранение, Прил. № 2, фото №3
	Стены — кирпичные, оштукатуренные, фланкированы кирпичными всячими лопатками, завершающимися профилированными поясками с рядом «городков» и выступающими кирпичными рамками. Межэтажный пояс - ступенчатый, с двойным рядом зубчиков. (размеры, профиль сечения)	Состояние удовлетворительное	Сохранение, Прил. № 2, фото №3
	Оконный проем - прямоугольный; (форма, размеры, пропорции, месторасположение).	Состояние удовлетворительное	Сохранение, Прил. № 2, фото №3
Дворовый жилой пристрой			
Боковой (северо-западный) фасад	Композиция — высокая глухая кирпичная брандмауэрная стена		Сохранение Прил. № 2, фото №14
	Стены — открытая кирпичная кладка; (размеры, профиль сечения)	Состояние неудовлетворительное лицевая поверхность кирпичей подвержена деструктивным процессам, известково-песчаный раствор выветривается	Сохранение, реставрация Прил. № 2, фото №14

Местоположение	Предмет охраны	Техническое состояние	Примечание, схемы, № фото
<p align="center">Дворовый (юго-восточный) фасад</p>	<p>Композиция 5-осного фасада с примыкающим пониженным входным пристроем.</p>		<p>Сохранение Прил. № 2, фото № 9</p>
	<p>Стены – открытая кирпичная кладка, подоконное пространство выделено профилированным пояском; (размеры, профиль сечения).</p>	<p>Состояние неудовлетворительное. лицевая поверхность кирпичей подвержена деструктивным процессам, известково-песчаный раствор выветривается, трещины, сколы кирпича.</p>	<p>Сохранение, реставрация. Прил. № 2, фото №9</p>
	<p>Фриз – широкий, прямолинейный, профилированный пояс; Карниз – ступенчатый, небольшого выноса; (форма, размеры, пропорции, профиль сечения, вынос).</p>	<p>Состояние неудовлетворительное: имеются трещины, разрушение, выветривание кирпича.</p>	<p>Сохранение, реставрация. Прил. № 2, фото № 9</p>
	<p>Оконные проемы – высокие, прямоугольные, с веерной перемычкой прямолинейного завершения, одинаковых габаритов; (форма, размеры, пропорции, месторасположение).</p>	<p>Состояние неудовлетворительное. лицевая поверхность кирпичей подвержена деструктивным процессам, многочисленные сколы, трещины</p>	<p>Сохранение, реставрация. Прил. № 2, фото №9, 11</p>
	<p>Рисунок расстекловки окон - 6-частная, с неподвижной верхней фрамугой.</p>	<p>Оконные 6-частные заполнения заменены.</p>	<p>Сохранение, реставрация. Прил. № 2, фото №17</p>
	<p>Наличники окон – рамочные, с прямыми профилированными сандриками; (форма, размеры, пропорции, профиль сечения, вынос).</p>	<p>Состояние неудовлетворительное. лицевая поверхность кирпичей подвержена деструктивным процессам, многочисленные сколы, трещины</p>	<p>Сохранение, реставрация. Прил. № 2, фото № 9, 11</p>
	<p>Ставни окон — двухстворчатые, филенчатые, двухчастные. (форма, размеры, пропорции, профиль сечения)</p>	<p>Полностью утрачены</p>	<p>Сохранение с воссозданием Прил. № 2, фото № 14</p>

Местоположение	Предмет охраны	Техническое состояние	Примечание, схемы, № фото
Дворовый входной пристрой			
Дворовый (юго-восточный) фасад	Композиция и декоративное оформление фасада пониженного входного пристроя с входом на юго-восточном фасаде.		Сохранение Прил. № 2, фото № 10,16
	Стены – открытая кирпичная кладка декорирована профилированным пояском в уровне подоконного пространства; (размеры, профиль сечения).	Состояние неудовлетворительное. лицевая поверхность кирпичей подвержена деструктивным процессам, многочисленные сколы, трещины.	Сохранение, реставрация. Прил. № 2, фото №10,16
	Фриз – широкий, прямолинейный, профилированный пояс; Карниз – ступенчатый, небольшого выноса; (форма, размеры, пропорции, профиль сечения, вынос).	Состояние неудовлетворительное. лицевая поверхность кирпичей подвержена деструктивным процессам, многочисленные сколы, трещины.	Сохранение, реставрация. Прил. № 2, фото №10,16
	Дверной проем – прямоугольный, с верхней перемычкой прямолинейного завершения; (форма, размеры, пропорции, месторасположение).	Состояние неудовлетворительное. лицевая поверхность кирпичей подвержена деструктивным процессам, многочисленные сколы, трещины.	Сохранение, реставрация. Прил. № 2, фото № 12,16
ИНТЕРЬЕРЫ			
Дворовый пристрой	Потолочные тяги, розетки - в помещениях (пом. № 5, 6 согласно тех. паспорта БТИ) (форма, размеры, пропорции).	нет доступа	Сохранение, Прил. № 2, фото №18
	Наличники дверных и оконных проемов – деревянные, профилированные; (форма, размеры, пропорции, профиль сечения, вынос).	нет доступа	Сохранение, Прил. № 2, фото №19,20
	Двери – высокие деревянные, двустворчатые, филенчатые, с трехчастным членением; (размеры, пропорции, профиль сечения).	нет доступа	Сохранение, Прил. № 2, фото №19

Местоположение	Предмет охраны	Техническое состояние	Примечание, схемы, № фото
Брандмауэр	Высокая кирпичная стена, расположена по юго-западной меже усадьбы, торцом выходит на лицевой (юго-восточный) усадебный фасад. Торец оштукатурен и декорирован рустованной кладкой и ступенчатым пояском.	Состояние удовлетворительное:	Сохранение, Прил. № 2, фото № 13,14

Примечание: предмет охраны (описание особенностей подлинного облика) объекта культурного наследия составлен с применением архивных документов и может быть уточнен на основании Комплексных научных исследований (п.п. 5.6 ГОСТ Р 55528-2013)

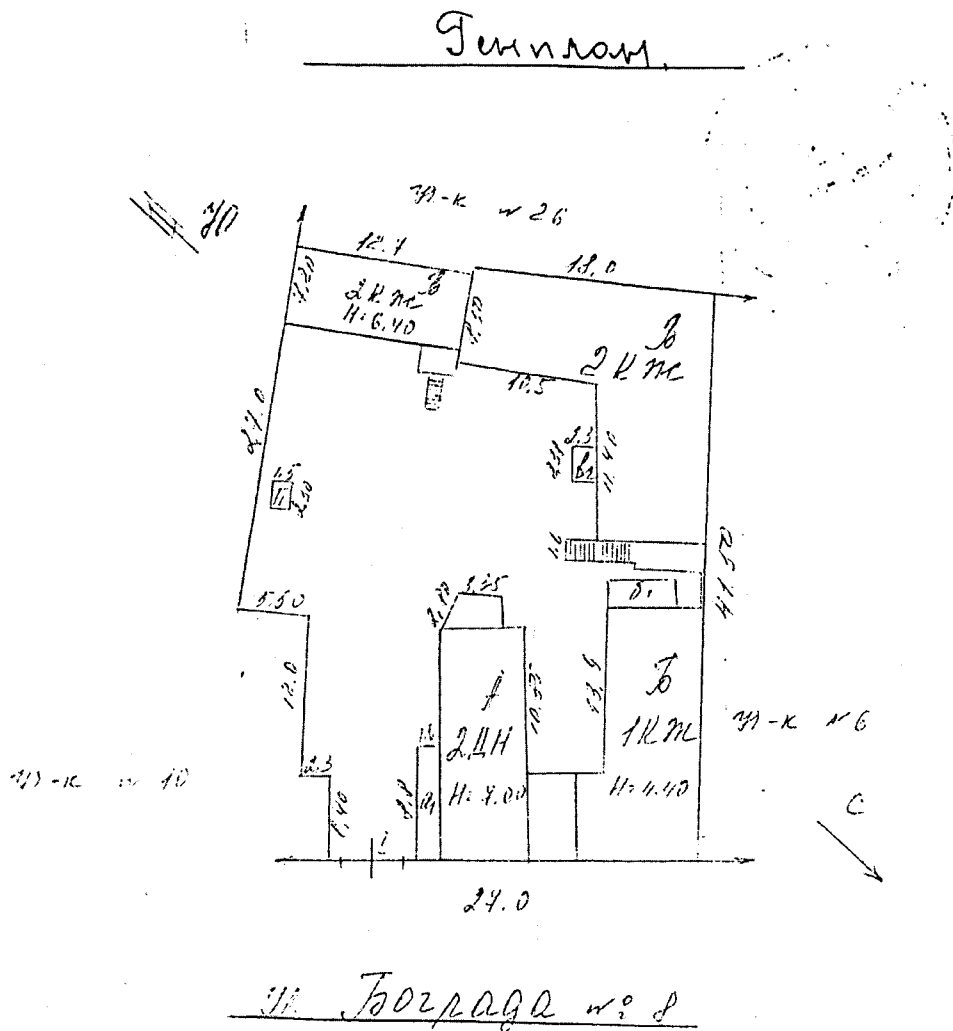
Приложения:

3.1. Материалы БТИ - генплан усадьбы, поэтажные планы - 3 л.

3.2. Фотофиксация объекта - 11 л.

Наименование и датировка объекта: «Усадьба Фефелова», Особняк, кон. XIX-нач. XX вв.

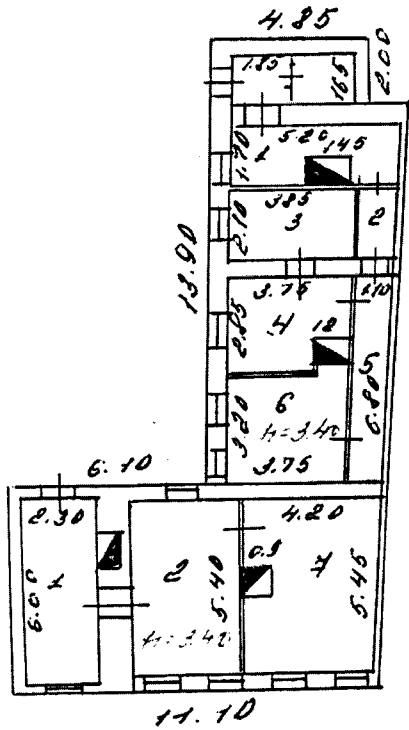
Адрес объекта: г. Иркутск, ул. Бограда, 8.



АЛЖКХ РСФСР	Бюро технической	Лист №
Лист №	Рис. №	Дата
10.04.97	10.04.97	10.04.97
м.п. 10.03.2000	м.п. 11.04.2002	м.п. 11.04.2002

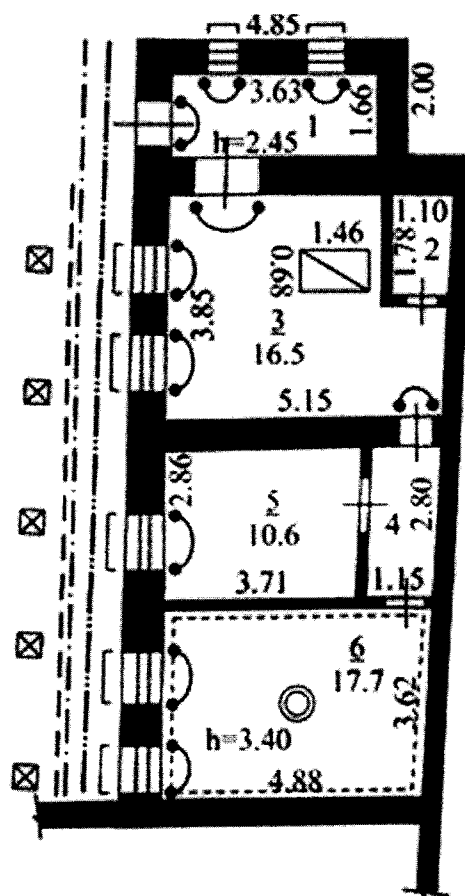
Рис. 1. Генплан усадьбы по ул. Бограда, 8. Архив БТИ, 1997 г., 2000 г., 2002 г.

лит. "Б"



М.П. БТИ	Генеральный отдел	Лит. Б
Лит. Б	И.О. <i>Б</i> на строение	М.П. БТИ
	Э.Т. <i>Б</i>	
	Б.П. <i>Борисовом № 8</i>	
<i>230895</i>	Фамилия И. О.	Подпись
	<i>Борисов</i>	
	руководитель	
	главч-к бюро	

Рис. 2. поэтажные планы каменного жилого дома лит. Б. План БТИ 1995 г.



ул. Богграда, 8, лит.Б

Условные обозначения










-  капитальные стены (кирпичные), перегородки
-  наличники
-  форма и размеры оконных и дверных проемов
-  подоконный пояс
-  фриз
-  карниз
-  паралетные тумбы
-  потолочные тяги
-  розетка

Рис. 3. Дворовой жилой пристрой. Схема размещения ценных элементов объекта культурного наследия (Приложение к Акту технического состояния памятника от 19.06.2013г)

Наименование и датировка объекта: «Усадьба Фефелова», Особняк, кон. XIX-нач. XX вв.
Адрес объекта: г. Иркутск, ул. Богграда, 8.

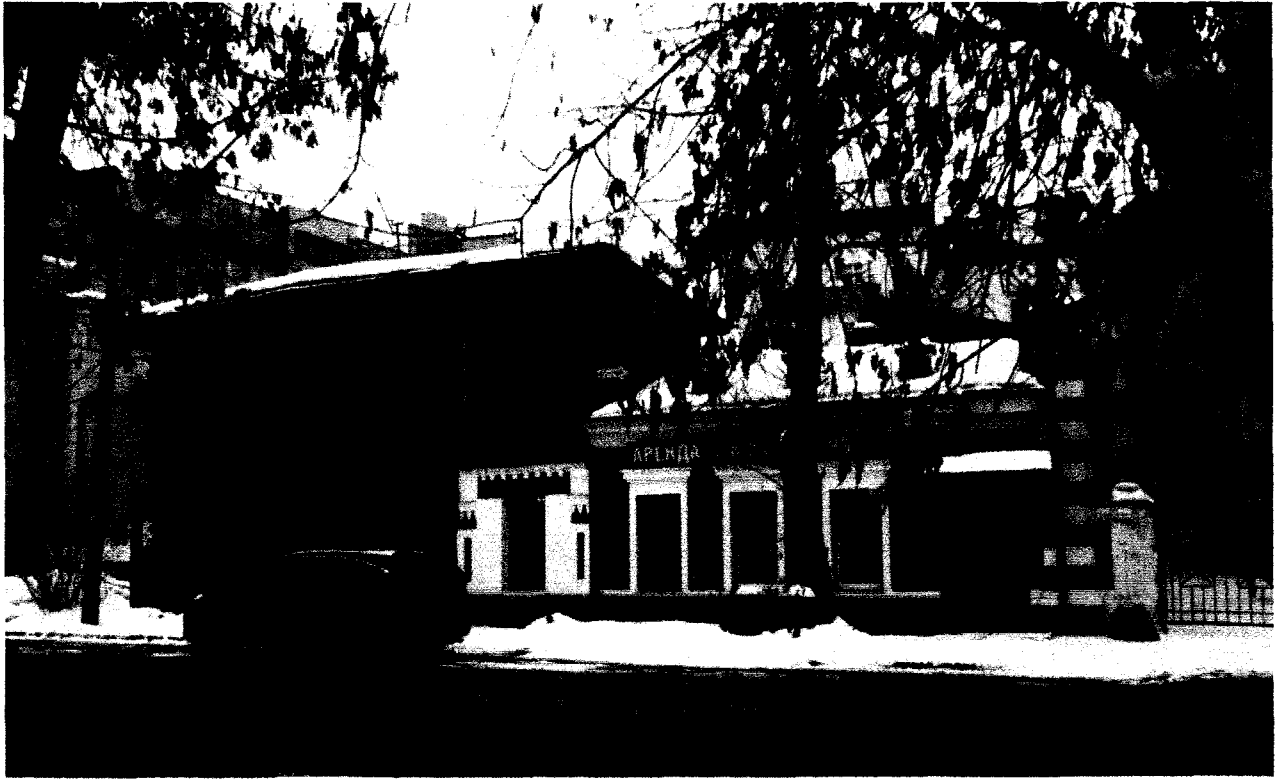


Фото 1. Главный (юго-восточный) фасад. Общий вид



Фото 2. Главный (юго-восточный) фасад кирпичной лавки

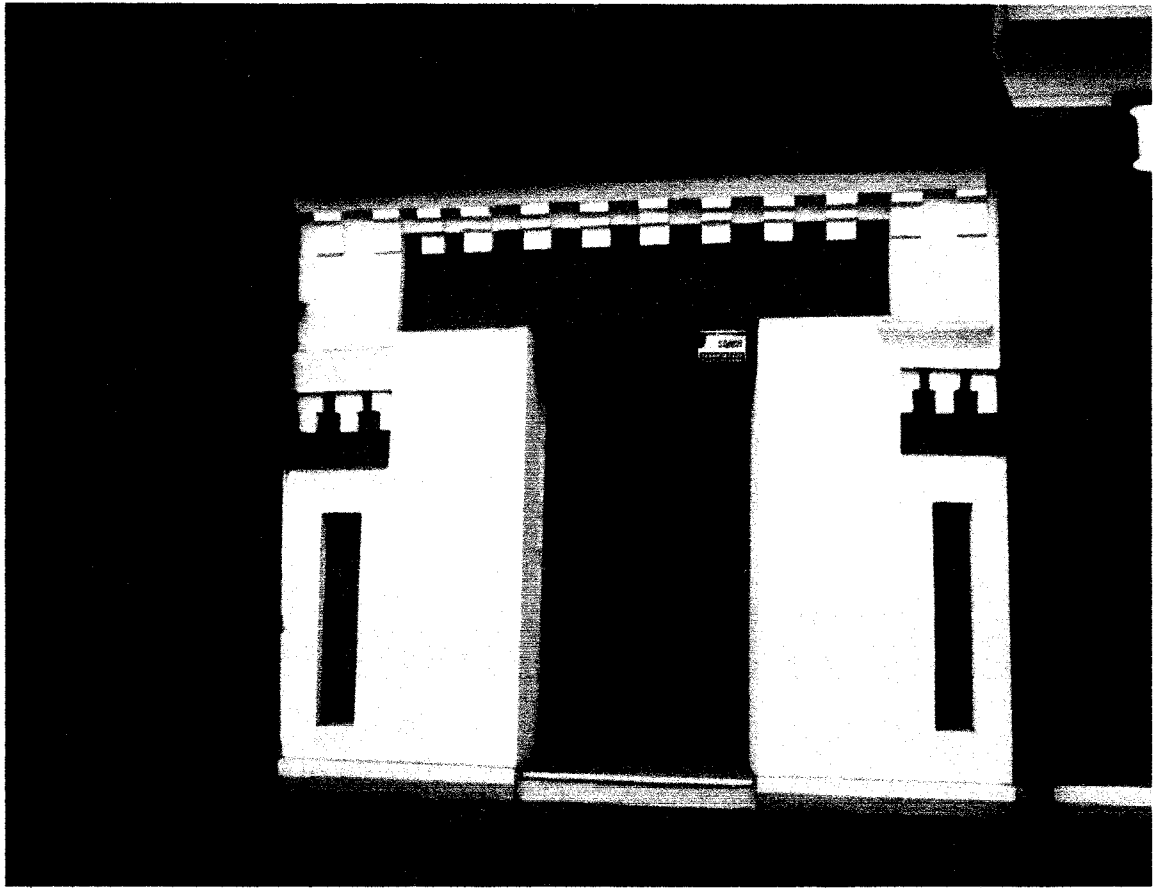


Фото3.Боковой пристрой(застроенный сквозной проезд в усадьбу)



Фото 4. Главный (юго-восточный) фасад основного объема. Карниз, фриз лавки



Фото 5. Главный (юго-восточный) фасад основного объема. Парадный вход

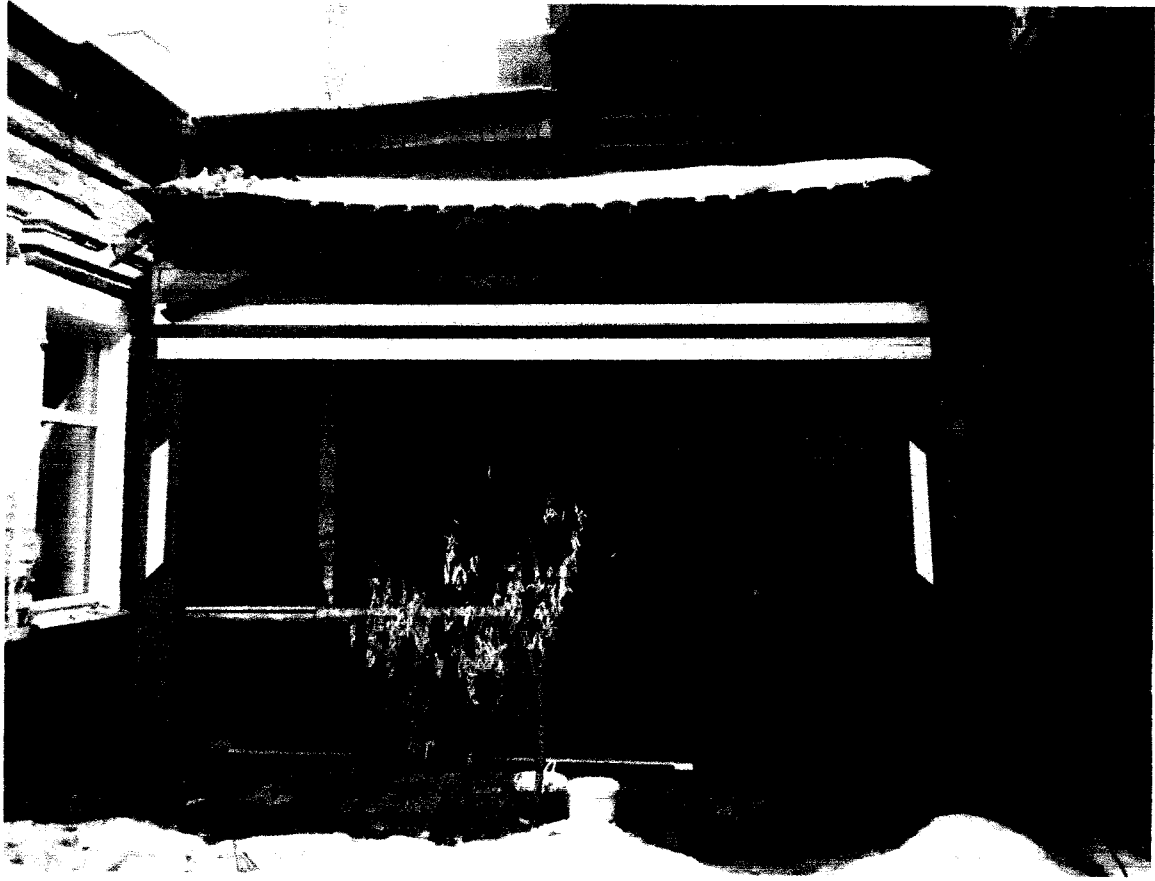


Фото 6. Дворовый (юго-западный) фасад основного объема



**Фото 7,8. Дворовый (юго-западный) фасад основного объема.
Оконный и дверной проемы**



Фото 9. Дворовый жилой пристрой. Юго-восточный фасад



Фото 10. Входной пристрой. Юго-восточный фасад



Фото 11. Дворовый жилой пристрой. Оконные проемы



Фото 12. Входной пристрой. Дверной проем



Фото 13. Торец брандмауэрной стены



Фото 14. Дворовый жилой пристрой. Северо-западный фасад



Фото 15. Дворовый жилой пристрой. Архив ЦСН



Фото 16. Входной пристрой. Козырек над входом

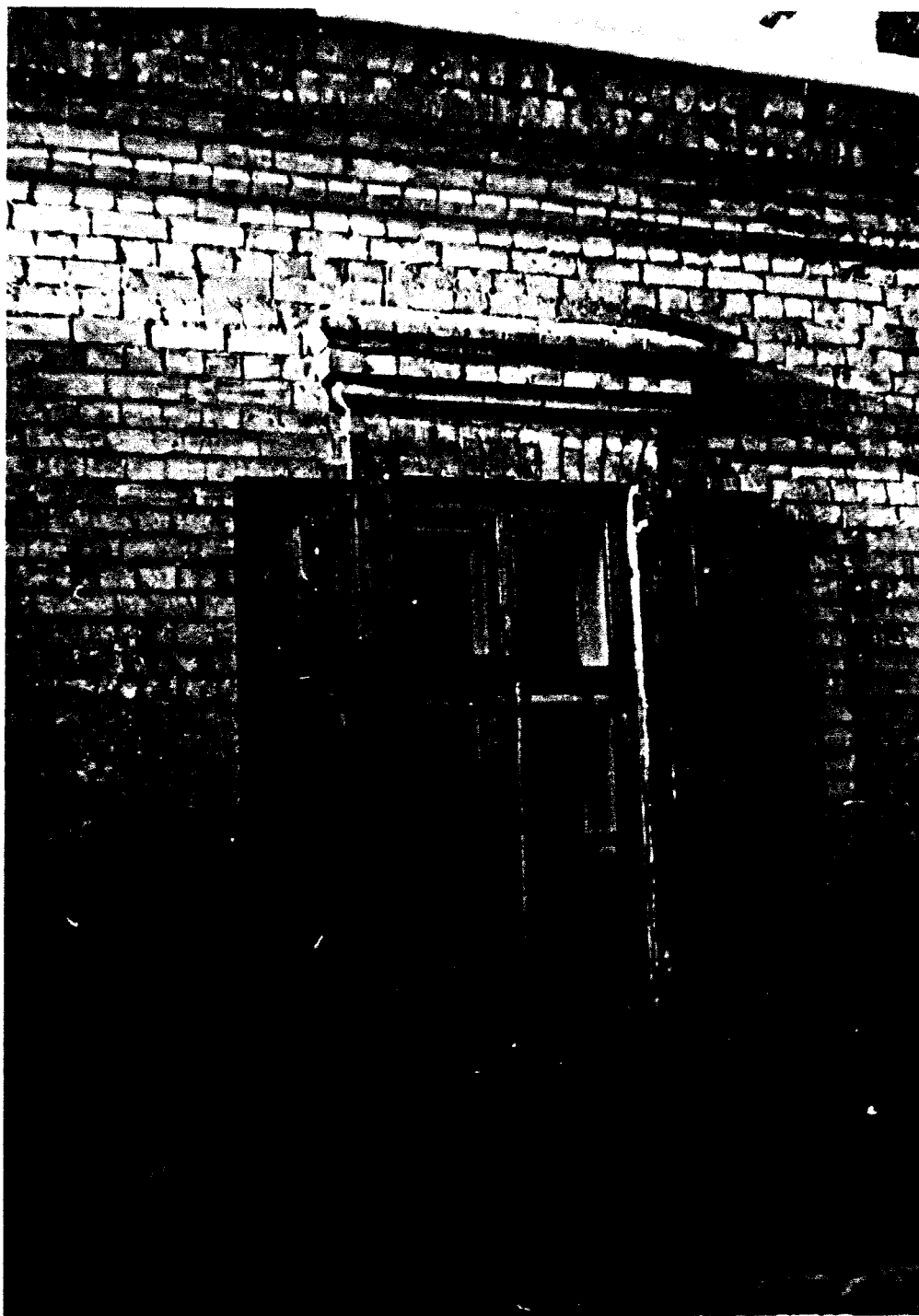


Фото 17. Дворовый жилой пристрой. Оконный проем

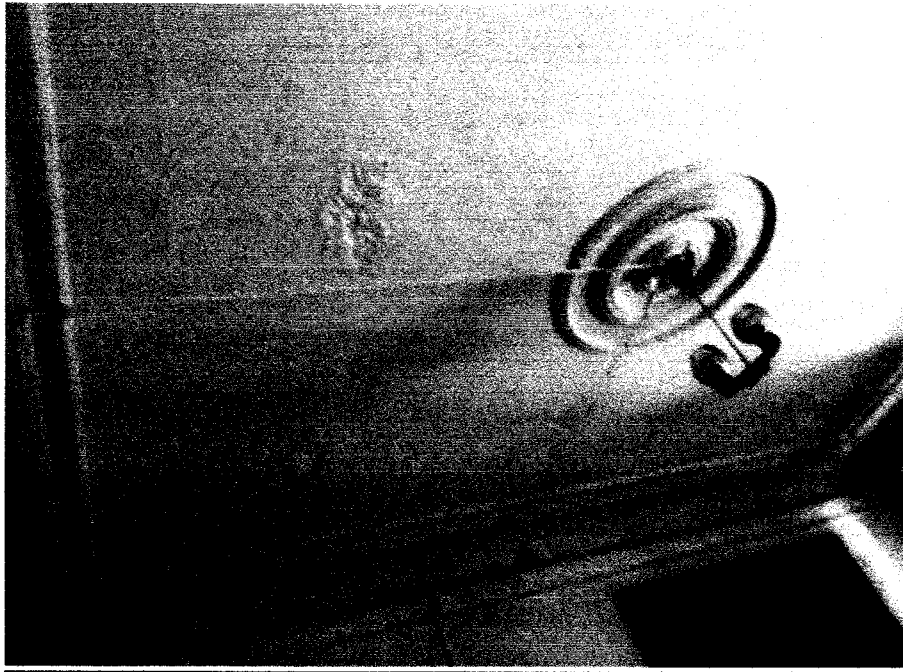


Фото 18. Дворовый жилой пристрой. Потолочные тяги и розетка. Фото 2013 г.



**Фото 19, 20. Дворовый жилой пристрой. Дверные и оконные наличники.
Двупольные двери. Фото 2013г.**