



СЛУЖБА ПО ОХРАНЕ ОБЪЕКТОВ КУЛЬТУРНОГО НАСЛЕДИЯ ИРКУТСКОЙ  
ОБЛАСТИ

**П Р И К А З**

«16» августа 2018 г.

№ 223-спр

г. Иркутск

Об утверждении предмета охраны  
объекта культурного наследия

В соответствии с подпунктом 10 пункта 2 статьи 33 Федерального закона от 25 июня 2002 года № 73-ФЗ «Об объектах культурного наследия (памятниках истории и культуры) народов Российской Федерации», приказом Министерства культуры Российской Федерации от 13 января 2016 года № 28 «Об утверждении Порядка определения предмета охраны объекта культурного наследия, включенного в единый государственный реестр объектов культурного наследия (памятников истории и культуры) народов Российской Федерации в соответствии со статьей 64 Федерального закона от 25 июня 2002 года № 73-ФЗ «Об объектах культурного наследия (памятниках истории и культуры) народов Российской Федерации», руководствуясь подпунктом 1 пункта 6 Положения о службе по охране объектов культурного наследия Иркутской области, утвержденного постановлением Правительства Иркутской области от 9 марта 2010 года № 31-пп,

**П Р И К А З Ы В А Ю:**

1. Утвердить предмет охраны объекта культурного наследия регионального значения «Жилой дом (дерев.)», расположенного по адресу: г. Иркутск, ул. Байкальская, 56., согласно приложению к настоящему приказу.

2. Настоящий приказ подлежит официальному опубликованию в общественно-политической газете «Областная», а также на «Официальном интернет-портале правовой информации» ([www.pravo.gov.ru](http://www.pravo.gov.ru)).

3. Настоящий приказ вступает в силу через десять календарных дней после его официального опубликования.

Руководитель службы по охране  
объектов культурного наследия  
Иркутской области

Е.М. Корниенко

**Предмет охраны объекта культурного наследия регионального значения**

**Наименование объекта:** «Жилой дом (дерев.)».

**Адрес объекта:** г. Иркутск, ул. Байкальская, 56.

**Датировка объекта:** 1880-е гг.

Местоположение	Предмет охраны	Состояние	Примечание, схемы, № фото
<p>г. Иркутск, квартал №193, ул. Байкальская, 56, лит. А, А1</p>	<p><b>Градостроительная охрана</b> <b>Местоположение</b> - одноэтажный деревянный дом, расположенный на пересечении ул. Байкальской и ул. Трилиссера, занимающий северный угол усадьбы в историческом квартале №193. Главным (северо-восточным) фасадом поставлен по красной линии застройки улицы Байкальская, боковым (северо-западным) по красной линии застройки ул. Трилиссера.</p>	<p>Без изменений</p>	<p>приложение №1 - Материалы БТИ. приложение №2 - Фото № 1, 2</p>
	<p><b>Объектная охрана</b> <b>Общее объемно-планировочное построение:</b> - в габаритах капитальных конструкций: одноэтажный деревянный дом, «Г» - образный в плане, состоит из основного протяженного прямоугольного в плане объема (лит.А) под вальмовой крышей и равновысокого основному объему прируба сеней (лит.а2) со светелкой (в антресольном этаже) под двускатной крышей с крыльцом под односкатной* крышей на фигурных столбиках (лит.а3). С юго-западной стороны к основному объему прирублены в одну линию с фасадом (по ул. Трилиссера) небольшие одноэтажные сени (лит.а1).*</p> <p><b>внутренняя планировка здания:</b> все пространство основного объема (лит.А) разделено продольными и поперечными перегородками на небольшие комнаты;</p>	<p>Состояние удовлетворительное</p> <p>С юго-восточного фасада пристроен пониженный объем (лит.а4), поздний. одноэтажные сени лит.а1 (требуется уточнение по результатам КНИ).</p> <p>Печи утрачены.</p>	<p>приложение №1 - Материалы БТИ. приложение №2 - Фото №1, 2, 5, 7</p> <p>приложение №1 - Материалы БТИ.</p>

Местоположение	Предмет охраны	Состояние	Примечание, схемы, № фото
	<p><b>Отделка и декоративно - художественное оформление фасадов:</b> в декоративном убранстве горизонтальные и вертикальные членения. - материал: - стены – бревенчатые;</p> <p><b>1. Объемно-композиционное построение.</b> <b>2. Декоративно-художественное оформление фасадов.</b> <b>3. Высотные отметки частей и элементов здания.</b> <b>4. Горизонтальные габариты здания.</b> <b>5. Форма и размеры дверных и оконных проемов, первоначальный рисунок переплетов оконных заполнений.</b> <b>6. Форма, габариты, высотные отметки вальмовой крыши основного объема, лестничного прируба (лит.а2).</b></p>	<p>кровля – шиферная (поздняя);</p> <p>рисунок оконных переплетов утрачен;</p> <p>требуется уточнение высотных отметок по результатам КНИ)</p> <p>установлены пластиковые стеклопакеты</p>	
<b>Фасады</b>			
<p><b>Северо-восточный фасад</b> (по ул. Байкальской) лит.А,а2,а3;</p>	<p><b>Общее композиционное построение:</b> 5-осного протяженного фасада основного объема (лит.А) и равновысокого основному объему прируба сеней (лит.а2) со светелкой в антресольном этаже с крыльцом под односкатной крышей на фигурных столбиках (лит.а3).</p> <p><b>Элементы декоративного оформления фасада:</b> - цоколь – выделен полочкой.</p>	<p>Состояние удовлетворительное.</p> <p>лит.а4 – поздний.</p> <p>цоколь обшит вертикально поставленной узкой доской (обшивка поздняя);</p> <p>по крайней правой оси раскрыт первоначальный дверной проем, установлены защитные жалюзи.</p>	<p>приложение №1 - Материалы БТИ</p> <p>приложение №2 - Фото № 1, 2</p> <p>по материалам учетной карточки: предполагается располагалась лавка с отдельным входом с ул.Байкальской.</p>

Местоположение	Предмет охраны	Состояние	Примечание, схемы, № фото
	<p>- обшивка стены - горизонтально уложенной калеванной доской «под руст» – форма, сечения, размеры досок.</p>	<p>частично поновлена (требуется уточнение по результатам КНИ)</p>	<p>приложение №2 - Фото № 1, 2</p>
	<p>- декоративное оформление оконных проемов основного объема (наличники). Прямоугольные оконные проемы с лучковым верхом, обрамлены рамочными наличниками с лучковыми профилированными сандриками. Лобани наличников – гладкие, украшены фигурными «ушками» по бокам. В подоконной части - фигурный фартук, с фигурными свесами боковых стоек. (форма, размеры, элементы членения);</p> <p>Ставни – двустворчатые, филенчатые, трехчастные, с накладными ромбами.</p>	<p>Состояние удовлетворительное.</p> <p>наличники - поздние, первоначальные утрачены;</p>	<p>приложение №2 - Фото № 10, 1, 2</p>
	<p>- дверной проем - по крайней правой оси.</p>	<p>(требуется уточнение по результатам КНИ) сохранились следы крепления конструкции козырька.</p>	<p>приложение №2 - Фото № 1</p>
	<p>- декоративное оформление оконных проемов светелки (лит.а2). Высокие оконные проемы с полуциркульным верхом, образующие остекленный арочный ряд с 8 - ми частным рисунком переплетов. (форма, размеры, элементы членения);</p>	<p>Лит.а2 – поновлен, рисунок переплетов оконных проемов светелки (лит.а2) поздний;</p>	<p>приложение №2 – Фото № 1, 10</p>
	<p>- крыльцо - под односкатной* (?) крышей, на фигурных столбиках, с дощатым глухим заполнением в уровне ступеней.</p>	<p>ограждение стенки крыльца в виде рамы с многочастным остеклением (поздним), требуется уточнение по результатам КНИ;</p> <p>односкатная крыша - поздняя;</p>	<p>приложение №2 – Фото № 1, 10</p>
<p><b>Северо-западный фасад</b> (по ул. Трилисера) <b>Лит.А,а1</b></p>	<p><b>Общее композиционное построение:</b> 3х-осного фасада основного объема (лит.А) с прирубленным в одну линию с фасадом объемом сеней (лит.а1)*.</p>	<p>Лит.а1 – требуется уточнение по результатам КНИ;</p> <p>Состояние</p>	<p>приложение №2 - Фото №2</p>

Местоположение	Предмет охраны	Состояние	Примечание, схемы, № фото
	<p><b>Элементы декоративного оформления фасада:</b></p> <ul style="list-style-type: none"> <li>- цоколь – выделен полочкой.</li> <li>- обшивка стены - горизонтально уложенной калеванной доской «под руст» (форма, сечения, размеры досок);</li> </ul>	<p>удовлетворительное.</p> <p>Цоколь обшит вертикально поставленной доской (обшивка поздняя);</p> <p>Состояние удовлетворительное.</p> <p>Обшивка поновлена (требуется уточнение по результатам КНИ).</p> <p>Обшивка прируба сеней (лит. а1) – поздняя; растесан дверной проем с устройством крыльца;</p>	<p>приложение №1 - Планы БТИ</p> <p>приложение №2 - Фото №2</p> <p>приложение №1 – Планы БТИ. приложение №2 - Фото №2</p>
	<ul style="list-style-type: none"> <li>- декоративное оформление оконных проемов основного объема (наличники)*</li> </ul>	<p>наличники (поздние)</p>	<p>приложение №2 - Фото №2</p>
	<ul style="list-style-type: none"> <li>- карниз основного объема – профилированный, подшивной (вынос, форма, размеры);</li> </ul>	<p>Состояние удовлетворительное.</p> <p>Карниз поновлен</p>	<p>приложение №2 - Фото №2</p>
<p><b>Юго - восточный фасад</b> <b>Лит.А, а2,а3,а1</b></p>	<p><b>Общее композиционное построение:</b></p> <p>несимметричного фасада с окнами в правой части (в две оси) основного объема (лит.А) и равновысокого основному объему 2-х этажного прируба сеней (лит.а2) со светелкой в уровне антресольного этажа в левой части и прируба сеней (лит.а1) по левому флангу.</p> <p><b>Элементы декоративного оформления фасада:</b></p> <ul style="list-style-type: none"> <li>- обшивка стен основного объема* - горизонтально уложенной калеванной доской «под руст» (форма, сечения, размеры досок);</li> </ul>	<p>пристрой (лит.а4) –поздний.</p> <p>оконный проем основного объема (лит.А) по крайней справа оси раскрыт до дверного;</p> <p>односкатная крыша (лит.а3) – поздняя, требуется уточнение формы по результатам КНИ;</p> <p>обшивка прируба (лит.а2) – в уровне первого этажа - поздняя.</p> <p>В уровне 1-го этажа</p>	<p>приложение №1 - Планы БТИ</p> <p>приложение №2 - Фото №6, 8, 11</p>

Местоположение	Предмет охраны	Состояние	Примечание, схемы, № фото
		прируба (лит.а2) – растесан оконный проем;	
	- крыльцо - под односкатной* крышей, в четыре ступени, на фигурных столбиках.	Деформации, перекося ступеней.	приложение №2 - Фото №6, 7, 11
	- дверной проем объема сеней (лит. а2) - прямоугольный, обрамленный рамочным наличником, с одностворчатой глухой дверью. - дверной проем объема сеней (лит. а1) - прямоугольный, обрамленный рамочным наличником с одностворчатой глухой дверью.	Состояние удовлетворительное.	приложение №1 - Планы БТИ приложение №2 - Фото №6, 7, 11
	- декоративное оформление оконных проемов светелки (лит.а2) – высокие оконные проемы с полуциркульным верхом, образующие остекленный арочный ряд с 8 - ми частным рисунком переплетов. (форма, размеры, элементы членения);	рисунок переплетов оконных проемов светелки (лит.а2) поздний;	приложение №2 - Фото №6, 7, 11
	- треугольный фронтон – в профилированном обрамлении, с обшивкой тимпана горизонтально уложенными досками с полуциркульным проемом («оконцем») в центре тимпана.	Поновлен*, состояние удовлетворительное.	приложение №2 - Фото №6, 7, 11
	- карниз основного объема* – профилированный, подшивной - вынос, форма сечения, размеры;	Состояние удовлетворительное.	приложение №2 - Фото №6, 7, 11
<b>Юго-западный фасад (дворовый)</b>	<b>Общее композиционное построение:</b> несимметричный фасад с окнами в центральной части (в четыре оси) основного объема, равновысокого объема прируба сеней (лит.а2) по правому флангу дома с крыльцом (лит.а3) под односкатной крышей* на фигурных столбиках и с одноэтажным объемом прируба сеней (лит.а1)* в левой части здания.  <b>Элементы декоративного оформления фасада:</b> - цоколь – выделен полочкой.  - обшивка стен основного объема - горизонтально уложенной калеванной доской «под руст» (форма, сечения, размеры досок); - обшивка стен прируба (лит.а2)* – горизонтально уложенной доской.	Прируб сеней (лит.а1) – требуется уточнение по результатам КНИ.  цоколь обшит поздней горизонтально и частично вертикально поставленной доской.  Обшивка стен частично поновлена. Обшивка стен объема (лит.а1)- поздняя.	приложение №1 - Планы БТИ приложение №2 - Фото №8, 9, 11

Местоположение	Предмет охраны	Состояние	Примечание, схемы, № фото
	-декоративное оформление оконных проемов основного объема (наличники) – оконные проемы с лучковым верхом обрамлены рамочными наличниками с лучковыми профилированными сандриками. В подоконной части - прямая обвязка, с фигурными свесами боковых стоек. Лобани наличников – гладкие, высокие. Ставни – двустворчатые, филенчатые, трехчастные.	Наличники поздние.	приложение №1 - Планы БТИ приложение №2 - Фото №8, 9, 11
	- декоративное оформление оконных проемов светелки (лит.а2) – высокие оконные проемы с полуциркульным верхом, образующие остекленный арочный ряд с 8 - ми частным рисунком переплетов. (форма, размеры, элементы членения);	рисунок переплетов оконных проемов светелки (лит.а2) поздний;	приложение №2 - Фото №8, 9, 11
	- декоративная полочка - на четырех полукруглых кронштейнах, в виде короба с 10 круглыми отверстиями, расположенная под карнизом основного объема. (местоположение);	Состояние удовлетворительное.	приложение №2 - Фото №3, 7, 11
<b>Интерьеры</b>			
		объем прируба (лит.а2) - не обследовался (требуется уточнение по результатам КНИ)	приложение №1 - Планы БТИ

**Примечание:** предмет охраны (описание особенностей подлинного облика) объекта культурного наследия составлен с применением архивных документов и может быть уточнен на основании комплексных научных исследований (п.п.5.6 ГОСТ Р 55528-2013);

\*- требуется уточнение по результатам комплексных научных исследований;

**Приложения:**

1. Материалы БТИ – 4 л.
2. Фотофиксация объекта - 11 л.

ПРИЛОЖЕНИЕ № 1  
МАТЕРИАЛЫ БТИ

Наименование и датировка объекта: «Жилой дом (дерев.)», 1880-е гг.  
Адрес объекта: г. Иркутск, ул. Байкальская, 56.

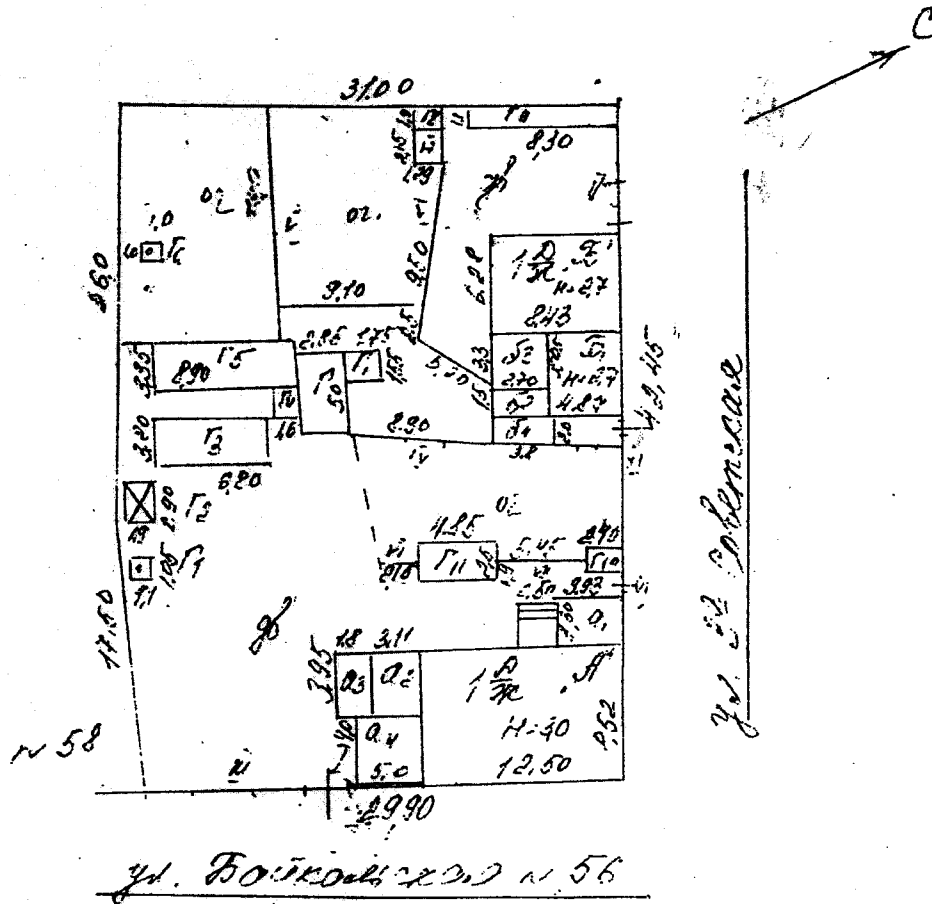


Рис.1 - Генплан БТИ 1988г., с изменениями на 1998г.

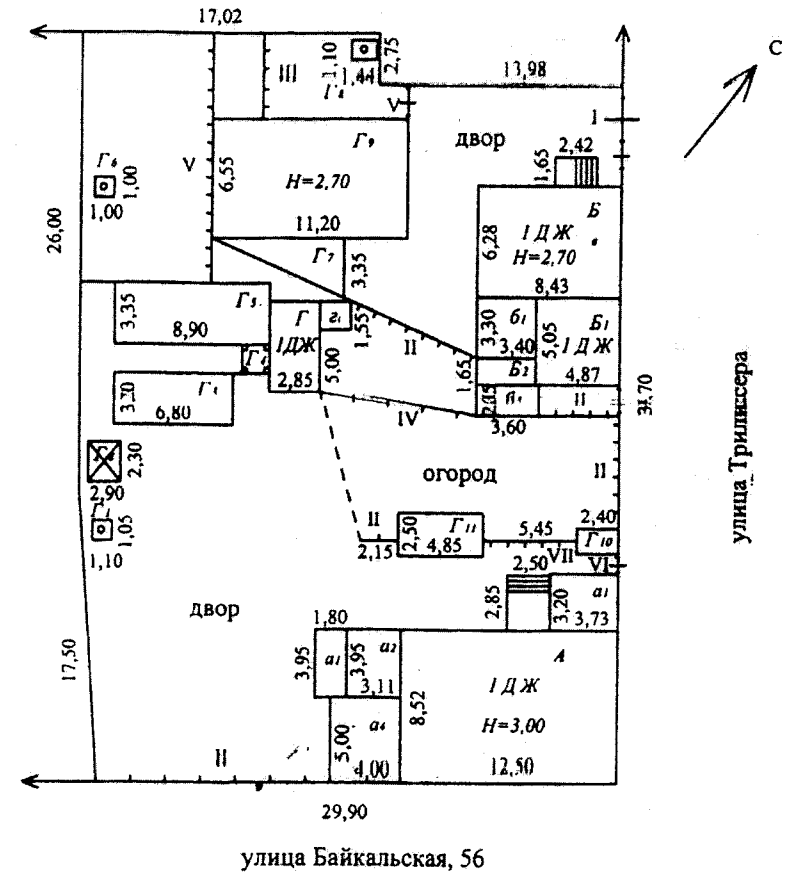
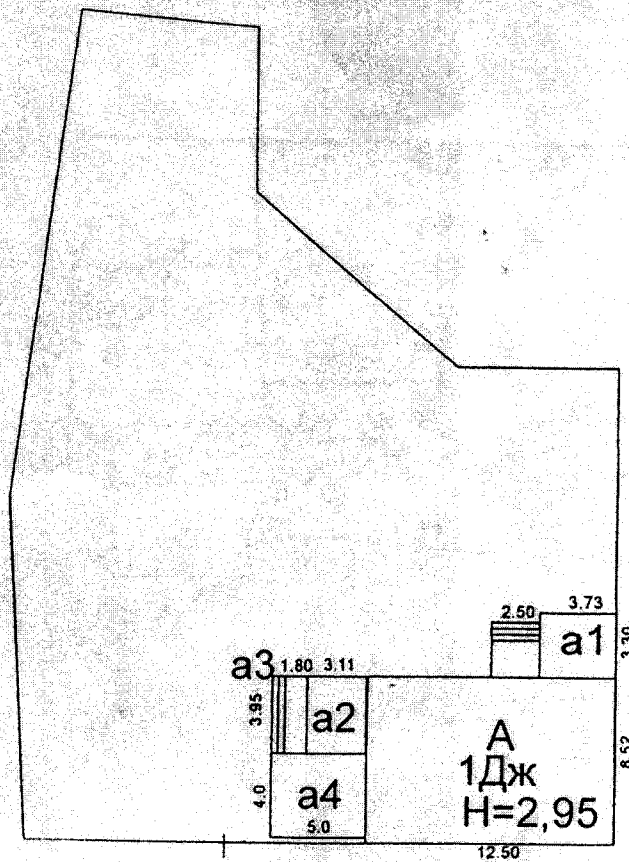


Рис.2 - Генплан БТИ от 02.11.2006г.





ул. Байкальская № 56.

Рис.3 - Ситуационный план БТИ от 04.03.2008г.

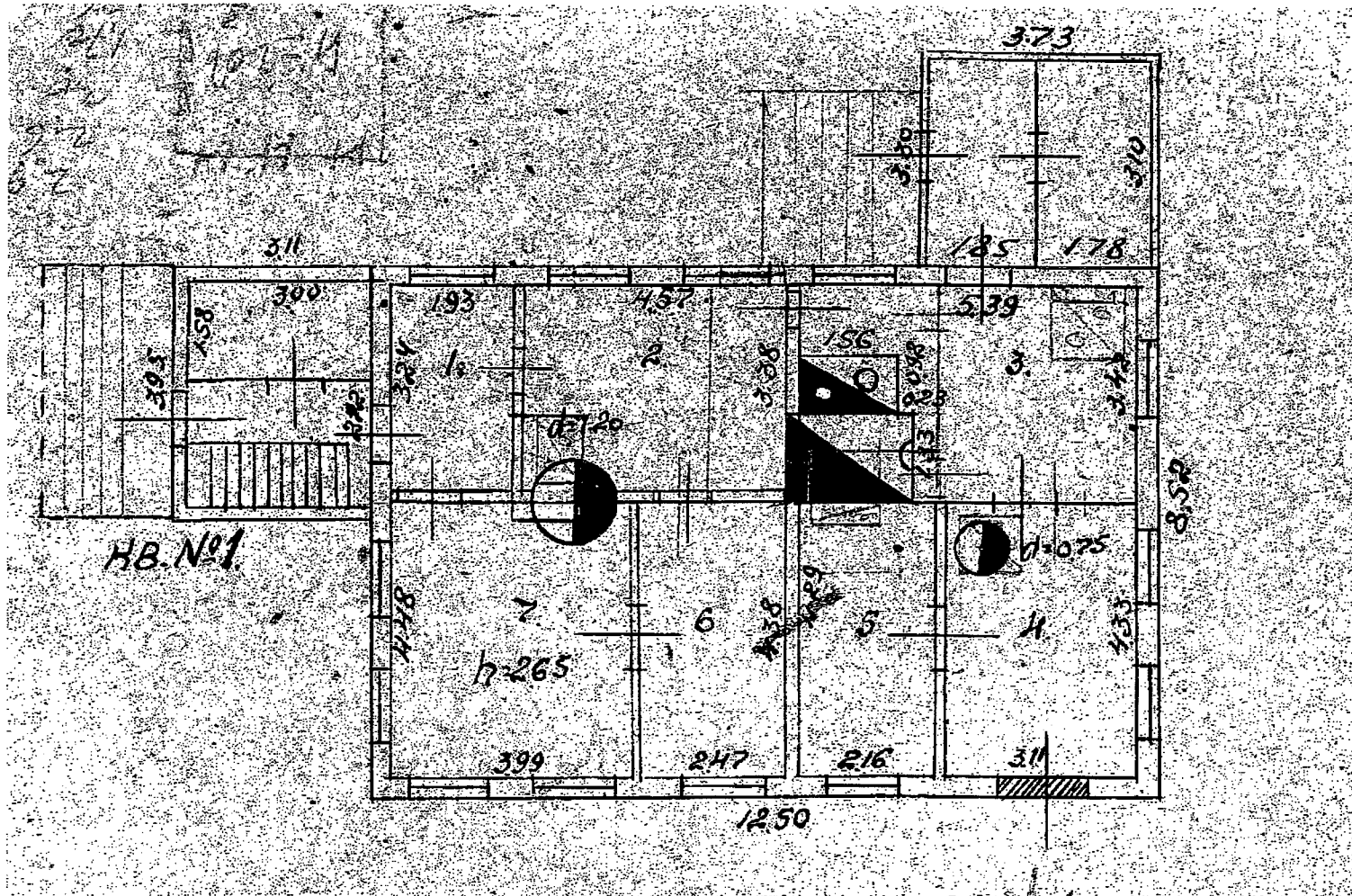


Рис.4 - поэтажный план БТИ от 20.04.1934г.

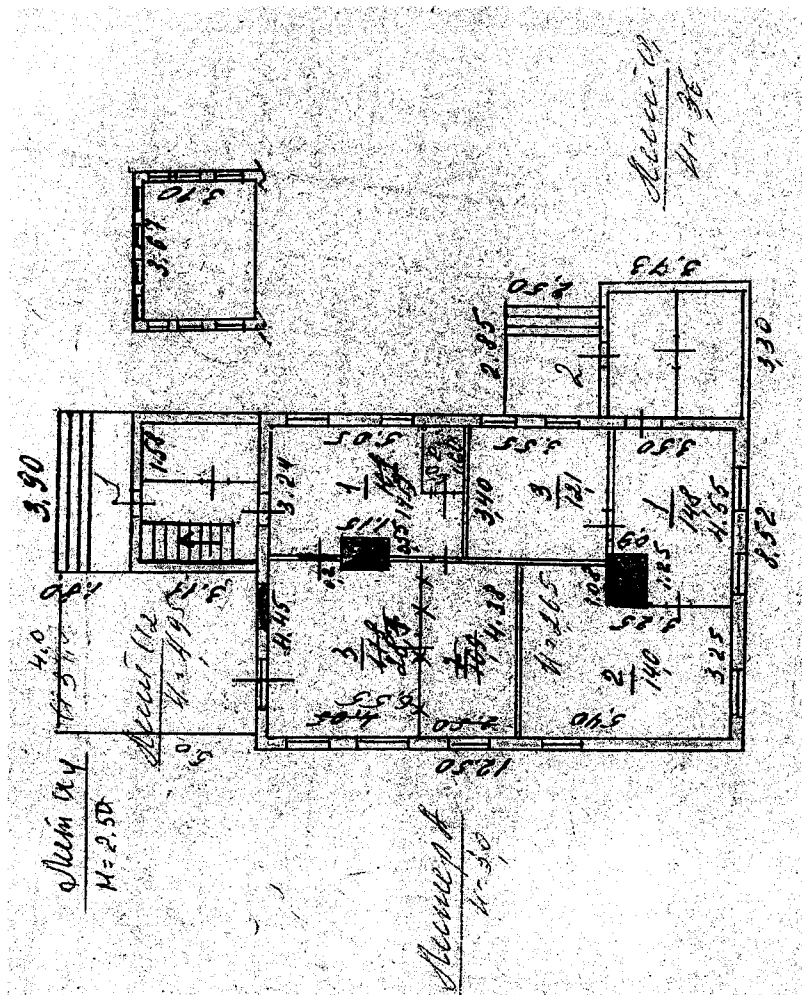


Рис.5 - поэтажный план БТИ 1992г., с изменениями на 1998г.

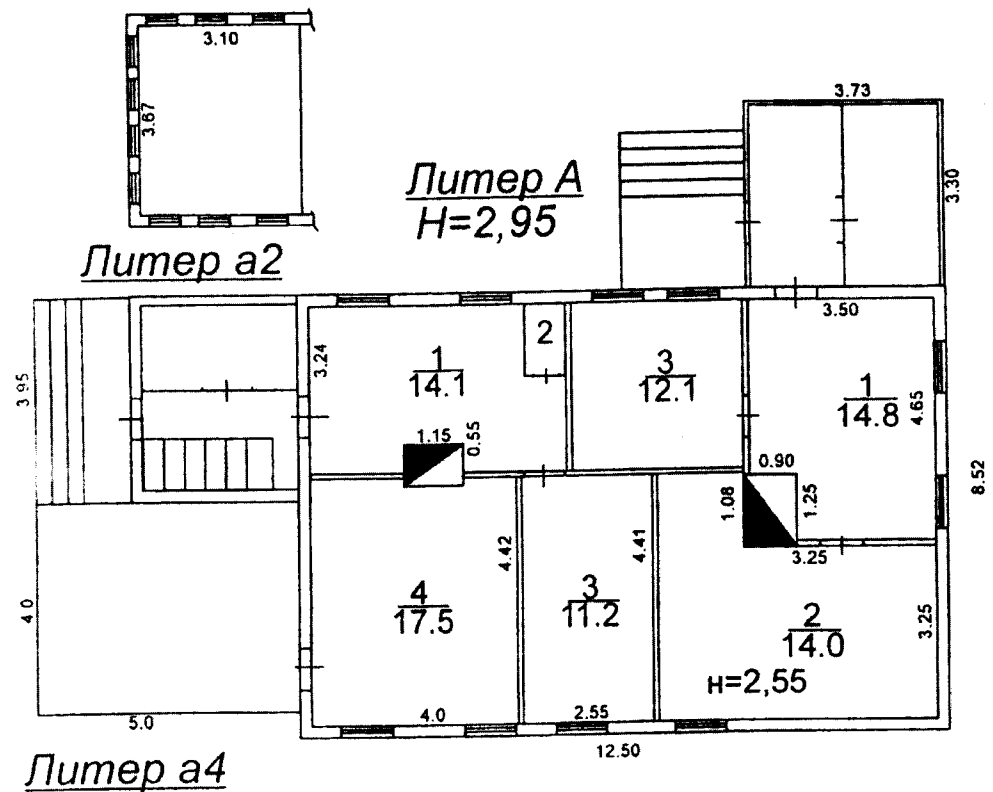


Рис.6 - поэтажный план БТИ от 04.03.2008г.

Наименование и датировка объекта: «Жилой дом (дерев.)», 1880-е гг.

Адрес объекта: г. Иркутск, ул. Байкальская, 56.

Фото: арх. Н.В. Шастун. от 02.02.2017г.

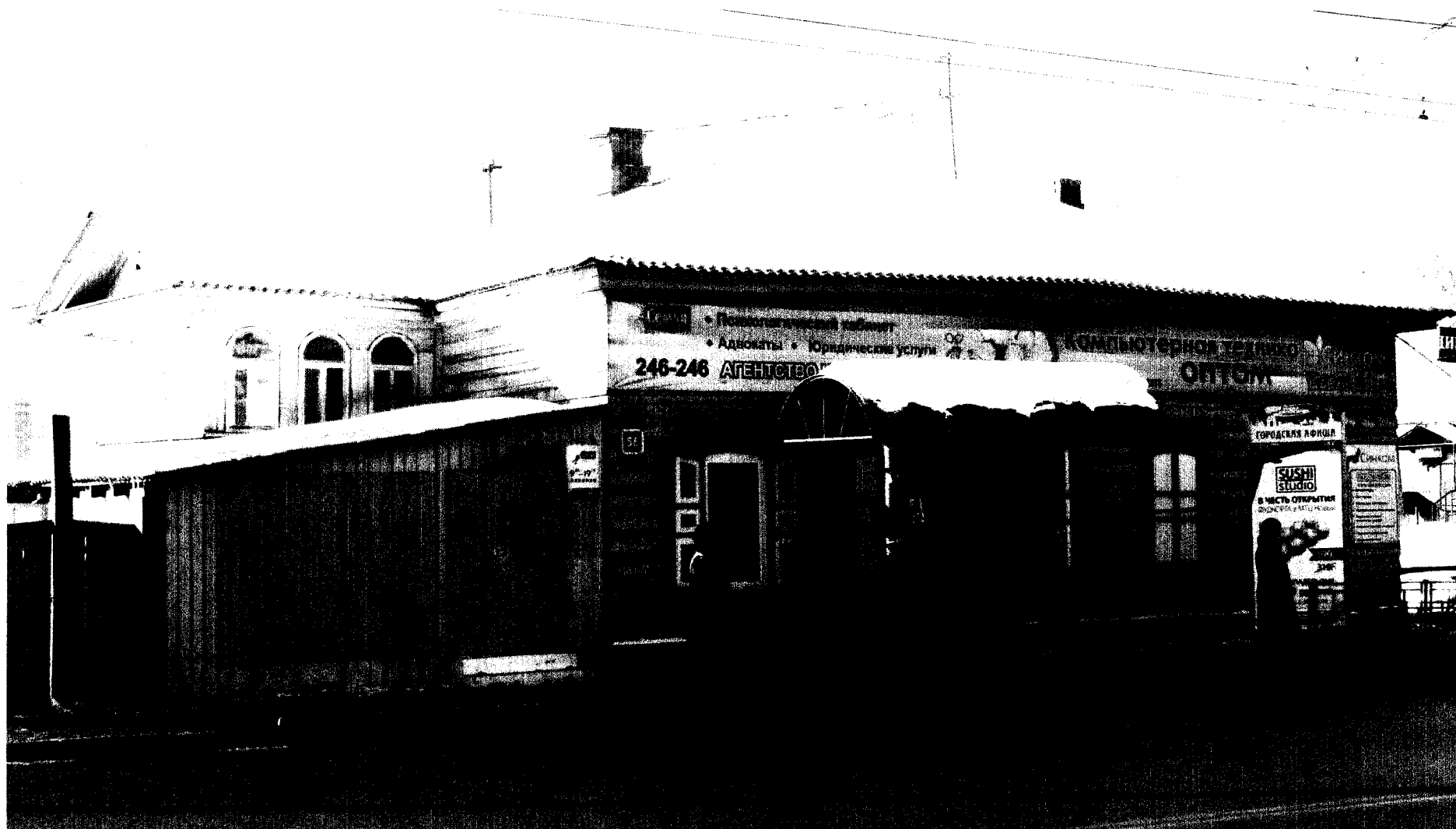


Фото 1 - Главный (северо-восточный) фасад. Общий вид здания с восточного угла



Фото 2 - Северо-западный фасад



**Фото 3 - Фрагмент юго-западного фасада**

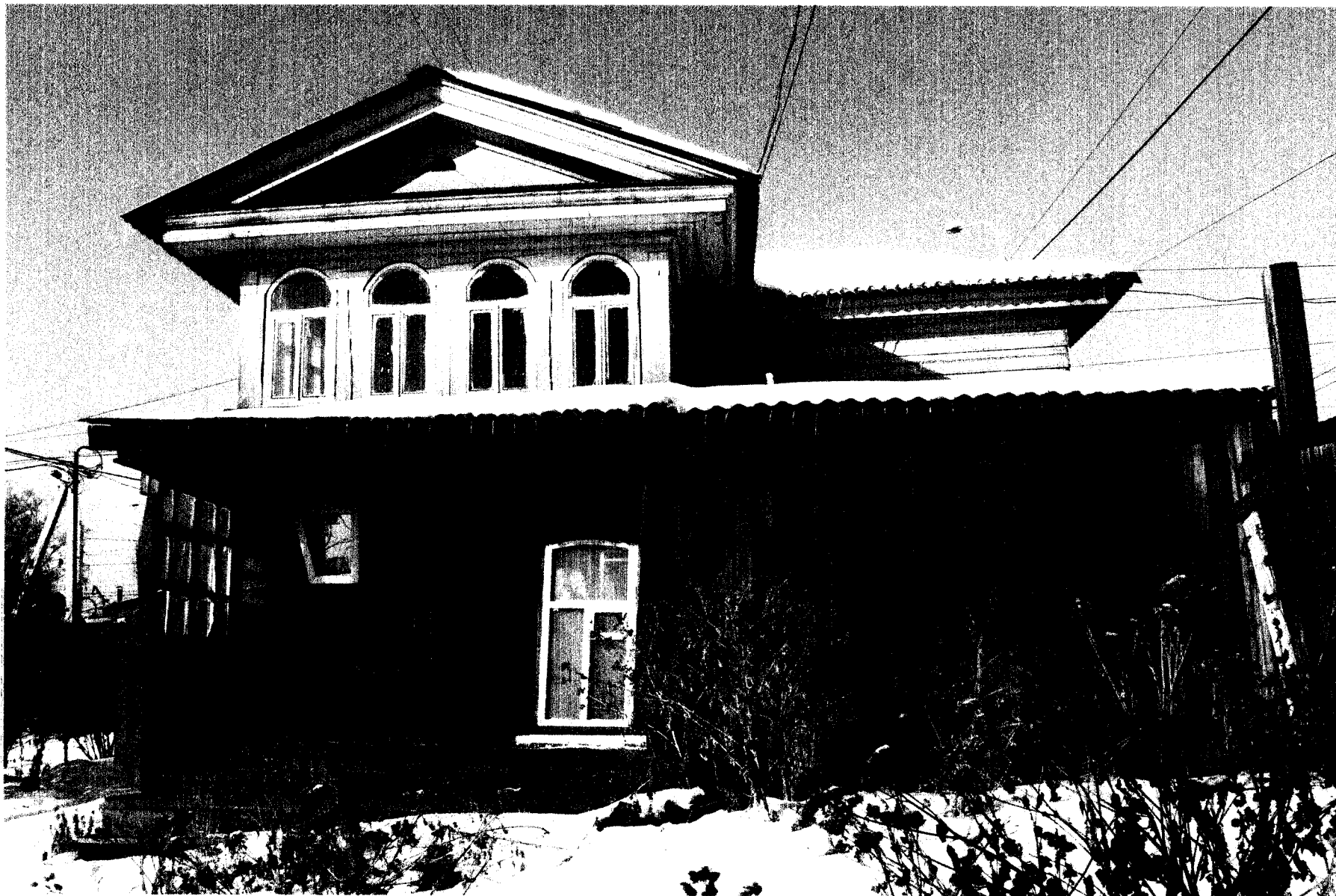


**Фото 4 - Вид на здание с восточного угла**



**Фото 5 - Общий вид с юго-восточного угла**

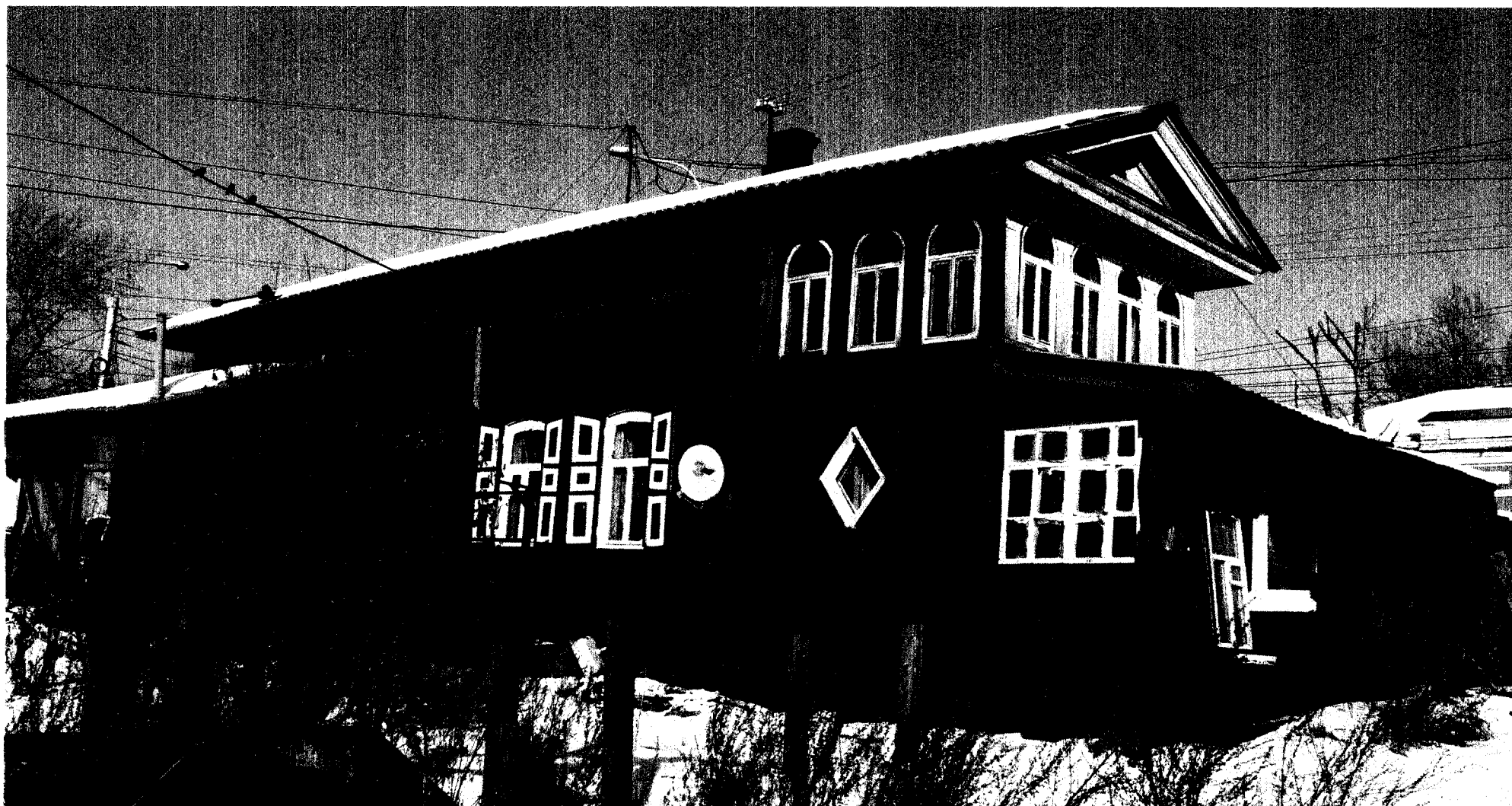




**Фото 6 - Вид на дворовую территорию с юго-востока**



**Фото 7 - Вид на здания с южного угла**



**Фото 8 - Вид на здания с южного угла**



**Фото 9 - Светелка антресольного этажа.**





**Фото 10 - Главный (северо-восточный) фасад. Жилой дом XIX века.  
Автор снимка: арх. В.Т. Щербин Дата съемки:1981г.**



**Фото 11 - Жилой дом XIX века. Вид со двора.  
Автор снимка: арх. В.Т. Щербин Дата съемки:1981г.**