



СЛУЖБА ПО ОХРАНЕ ОБЪЕКТОВ КУЛЬТУРНОГО НАСЛЕДИЯ ИРКУТСКОЙ
ОБЛАСТИ

П Р И К А З

« 20 » августа 2018 г.

г. Иркутск

№ 224-спр

Об утверждении предмета охраны
объекта культурного наследия

В соответствии с подпунктом 10 пункта 2 статьи 33 Федерального закона от 25 июня 2002 года № 73-ФЗ «Об объектах культурного наследия (памятниках истории и культуры) народов Российской Федерации», приказом Министерства культуры Российской Федерации от 13 января 2016 года № 28 «Об утверждении Порядка определения предмета охраны объекта культурного наследия, включенного в единый государственный реестр объектов культурного наследия (памятников истории и культуры) народов Российской Федерации в соответствии со статьей 64 Федерального закона от 25 июня 2002 года № 73-ФЗ «Об объектах культурного наследия (памятниках истории и культуры) народов Российской Федерации», руководствуясь подпунктом 1 пункта 6 Положения о службе по охране объектов культурного наследия Иркутской области, утвержденного постановлением Правительства Иркутской области от 9 марта 2010 года № 31-пп,

П Р И К А З Ы В А Ю:

1. Утвердить предмет охраны объекта культурного наследия регионального значения «Здание Знаменской бесплатной лечебницы, открытой по инициативе ссыльных большевиков, в которой во время декабрьских боев размещался госпиталь большевистского Красного Креста», расположенного по адресу: г. Иркутск, ул. Баррикад, 27, согласно приложению к настоящему приказу.

2. Настоящий приказ подлежит официальному опубликованию в общественно-политической газете «Областная», а также на «Официальном интернет-портале правовой информации» (www.pravo.gov.ru).

3. Настоящий приказ вступает в силу через десять календарных дней после его официального опубликования.

Руководитель службы по охране
объектов культурного наследия
Иркутской области

Е.М. Корниенко

Предмет охраны объекта культурного наследия регионального значения

Адрес объекта: г. Иркутск, ул. Баррикад, 27.

Наименование объекта: «Здание Знаменской бесплатной лечебницы, открытой по инициативе ссыльных большевиков, в которой во время декабрьских боев размещался госпиталь большевистского Красного Креста».

Датировка объекта: 1916-1918 гг.

Местоположение	Предмет охраны	Техническое состояние	Примечание, схемы, № фото
г. Иркутск, Куйбышевский район, квартал № 82	Градостроительная охрана: Здание находится в предместье Марата (бывшее Знаменское) по нечетной стороне ул. Баррикад в квартале № 82. Главным (юго-западным) фасадом поставлен по красной линии застройки ул. Баррикад.		Сохранение. Прил. 1, рис. № 1-3. – генпланы БТИ.
Общий объем здания	Архитектурная (объектная) охрана: Объёмно-планировочное построение: Здание деревянное, одноэтажное, прямоугольное в плане, на цоколе, скрытом завалинкой, состоит из основного объема, ориентированного торцевым фасадом на улицу и примыкающего с северо-восточной стороны, в габаритах торцевой стены, несколько меньшего по высоте дворового прируба. Со стороны бокового (юго-восточного) и дворового (северо-восточного) фасадов к дому примыкают небольшие входные пристрои. Уличный фасад симметричный в пять высоких оконных проемов, расположенных на одинаковом расстоянии друг от друга.	Небольшие входные пристрои, примыкающие со стороны бокового (юго-восточного) и дворового (северо-восточного) фасадов перестроены в 1969-1972 гг., что сильно исказило первоначальное объёмно-планировочное решение дома. В данное время с северо-западной стороны, в границах торцевого фасада, примыкает бревенчатый пристрой под лит. А1 с широкими оконными проемами, под двускатной крышей с фронтоном; со стороны	Сохранение, кроме поздних пристроев. Воссоздание

Местоположение	Предмет охраны	Техническое состояние	Примечание, схемы, № фото
	<p>Крыша основного объема вальмовой конструкции, северо-восточного прируба - двускатная, конек подходит под карнизный вынос крыши основного объема.</p> <p>В основной объем устроены три входа: два через боковой (юго-восточный) входной пристрой - со стороны улицы и со стороны бокового (юго-восточного) фасада, один - со стороны бокового (северо-западного) фасада.</p> <p>В дворовый пониженный прируб вход устроен через дворовый (северо-западный) входной пристрой.</p> <p>Внутренняя планировка: Юго-западную, обращенную к улице, часть дома основного объема занимает парадная комната, выходящая окнами на два фасада, разделенная легкой перегородкой на две неравные части. Меньшие жилые комнаты занимают северо-восточную часть дома и окнами обращены на боковые фасады.</p> <p>Материал исполнения: Цоколь – окладные венцы;</p>	<p>юго-восточного фасада по одной линии с уличным фасадом, по красной линии застройки, примыкает поздний, дощатый пристрой под односкатной крышей под лит. А2 (прил. 2, фото № 1, 2,7,11-13).</p> <p>Дом отапливался несколькими печами, демонтированными в советское время.</p> <p>Основной объем и пониженный прируб разделены легкими перегородками на небольшие комнаты.</p> <p>Цоколь скрыт завалинкой;</p>	<p>Прил. 1, рис. 4-6.</p> <p>Прил. № 2, Фото № 1,8,11</p> <p>Сохранение в габаритах капитальных конструкций с воссозданием по планам 1939г. Возможность воссоздания определить по результатам Комплексных научных исследований</p>

Местоположение	Предмет охраны	Техническое состояние	Примечание, схемы, № фото
<p>Общий объем здания, пониженный прируб</p>	<p>Стены – бревенчатые, углы рублены в прямую лапу;</p> <p>Перекрытия – деревянные, по деревянным балкам, утепленные;</p> <p>Обшивка стен - калеванные доски под горизонтальный «руст», углы фланкированы лопатками с фигурными накладными элементами из калеванных досок;</p> <p>Кровля – металлическая, из листового железа;</p> <p>Элементы декора фасадов (наличники, ставни, фриз, карниз, лопатки и т.п.) – деревянные;</p> <p>Столярные изделия (дверные и оконные заполнения) – деревянные.</p> <p>Высотные отметки частей и элементов здания.</p> <p>Габариты и форма крыши.</p> <p>Форма, размеры и местоположение первоначальных оконных и дверных проемов.</p> <p>Композиционное построение и декоративное оформление фасадов.</p> <p>Первоначальный 3-частный и 6-частный рисунок расстекловки окон.</p>	<p>Металлическая кровля заменена на шиферную.</p>	<p>Сохранение, воссоздание</p>
ФАСАДЫ			
Основной объем			
<p>Главный (юго-западный) фасад</p>	<p>Композиция симметричного 5-осного фасада, с равным шагом оконных проемов. Справа, по одной линии с уличным фасадом, по красной линии застройки, примыкает небольшой входной объем (лит. А2).</p>	<p>Входной объем (лит. А2), примыкающий справа, перестроен в 1969-1972 гг.</p>	<p>Сохранение, воссоздание.</p> <p>Прил. 1, рис. № 5 Прил. 2, фото №. 1, 2, 3</p>

Местоположение	Предмет охраны	Техническое состояние	Примечание, схемы, № фото
	Цоколь – окладные венцы; (размеры, пропорции, вынос)	Цоколь скрыт завалинкой; Требуются дополнительные исследования.	Сохранение, реставрация. Прил. 2, фото № 1, 2, 3
	Стены – бревенчатые, углы рублены в прямую лапу; (размеры, профиль сечения)	Состояние неудовлетворительное: деформация. Требуются дополнительные исследования.	Сохранение, реставрация. Прил. 2, фото № 1, 2, 3
	Обшивка стен – калеванные доски под «руст», углы фланкированы лопатками из калеванных досок. Подоконное пространство отделено широкой профилированной полочкой; (размеры, профиль сечения, вынос, способ соединения)	Состояние неудовлетворительное: имеются следы гнилостной деструкции, трещины, щели. Подоконное пространство обшито поздней доской, уложенной горизонтально. Требуются дополнительные исследования.	Сохранение, реставрация. Прил. 2, фото № 1, 2, 3
	Лопатки – филенчатые, из калеванных досок, декорированы накладными деталями; (форма, размеры, пропорции, профиль сечения, вынос).	Состояние неудовлетворительное: имеются следы гнилостной деструкции, трещины, щели, частичные утраты декора.	Сохранение, реставрация. Прил. 2, фото № 1, 2, 3
	Фриз – Набран из вертикально уложенной гладкой доски с нащельниками, снизу ограничен широкой полосой пропильного ажурного подзора с орнаментом растительного характера, выделенного профилированным пояском; Карниз - профилированный, подшивной, большого выноса, с полосой пропильного ажурного подзора; (форма, размеры, пропорции, профиль сечения, вынос).	Состояние неудовлетворительное: имеются следы гнилостной деструкции, трещины, щели, частичные утраты декора.	Сохранение, реставрация Прил. 2, фото № 4, 5 Прил. 2, фото № 4, 5

Местоположение	Предмет охраны	Техническое состояние	Примечание, схемы, № фото
	<p>Оконные проемы– прямоугольные, одинаковых габаритов; (форма, размеры, пропорции, месторасположение).</p>	Состояние удовлетворительное.	<p>Сохранение.</p> <p>Прил. 2, фото № 2, 3, 5</p>
	<p>Рисунок расстекловки окон - 3-частная, с неподвижной верхней фрамугой; (форма, размеры и элементы членения)</p>	<p>Оконные заполнения – поздние.</p> <p>Требуются дополнительные исследования.</p>	<p>Воссоздание, сохранение.</p> <p>Прил. 2, фото № 19</p>
	<p>Наличники окон – рамочные, с шипцовым на плечиках профилированным сандриком, декорированным по низу широким пропиленным подзором.</p> <p>Лобань - высокая, декорирована по бокам накладными, симметрично расположенными филенками, по центру - круглой токарной розеткой. Края лобани декорированы фигурными ушками.</p> <p>Боковые стойки в верхней части украшены декоративными филенками в виде прямоугольников и ромбов; (форма, размеры, пропорции, профиль сечения, вынос).</p>	<p>Состояние неудовлетворительное: сколы, трещины и щели в местах соединения, частичные утраты декора.</p> <p>Нижняя обвязка наличников скрыта под обшивкой завалинки.</p> <p>Требуются дополнительные исследования.</p>	<p>Сохранение, реставрация, воссоздание утраченных элементов.</p> <p>Прил. 2, фото № 2, 3, 5</p>
	<p>Ставни окон — двухстворчатые, филенчатые, трехчастные; (форма, размеры, пропорции, профиль сечения)</p>	<p>Состояние неудовлетворительное: сколы, трещины и щели в местах соединения, утраты элементов.</p> <p>Требуются дополнительные исследования.</p>	<p>Сохранение с воссозданием утраченных элементов</p> <p>Прил. 2, фото № 1- 3, 5</p>
<p>Боковой (северо-западный) фасад</p>	<p>Композиция 4-осного фасада и примыкающего к нему в одну линию с фасадом основного объема 3-осного пониженного жилого прируба, к которому, в свою очередь, в одну линию с фасадом примыкает входной объем (лит. А1).</p> <p>Две оси фасада основного объема скрыты входным пристроем (лит. А2), выполненным в одну линию с главным (юго-западным) фасадом основного объема.</p>	<p>Входные пристрои (лит. А1 и лит. А2), примыкающие к основному объему и пониженному жилому прирубу, перестроены в 1969-1972 гг.</p>	<p>Сохранение, воссоздание</p> <p>Прил. 1, рис. № 5</p> <p>Прил. 2, фото №7,8,11</p>

Местоположение	Предмет охраны	Техническое состояние	Примечание, схемы, № фото
	Цоколь – окладные венцы; (размеры, пропорции, вынос)	Цоколь скрыт завалинкой; Требуются дополнительные исследования.	Сохранение, реставрация. Прил. 2, фото № 7, 9
	Стены – бревенчатые, углы рублены в прямую лапу; (размеры, профиль сечения)	Состояние неудовлетворительное: деформация, отклонение от вертикали. Требуются дополнительные исследования.	Сохранение, реставрация Прил. 2, фото № 7, 9
	Обшивка стен – калеванные доски под «руст», углы фланкированы лопатками; (размеры, профиль сечения, вынос, способ соединения)	Состояние неудовлетворительное: имеются следы гнилостной деструкции, многочисленные сколы, трещины, часть обшивки заменена поздней доской.	Сохранение, реставрация. Прил. 2, фото № 7, 9
	Лопатки – гладкие, из калеванных досок; (форма, размеры, пропорции, профиль сечения, вынос).	Состояние неудовлетворительное: многочисленные сколы, трещины, утраты элементов, механические повреждения.	Сохранение, реставрация. Прил. 2, фото № 7, 9
	Фриз - набран из вертикально уложенной гладкой доски с нащельниками, снизу ограничен широкой полосой пропильного ажурного подзора растительного характера, выделенного профилированным пояском. Карниз – подшивной, профилированный, большого выноса, с пропильным подзором; (форма, размеры, пропорции, профиль сечения, вынос).	Состояние неудовлетворительное: фриз заменен поздними горизонтально уложенными гладкими досками; карниз - многочисленные сколы, трещины, утраты элементов, механические повреждения. Требуются дополнительные исследования.	Воссоздание, сохранение. Прил. 2, фото № 7,9
	Оконные проемы - с лучковым завершением; (форма, размеры, пропорции, месторасположения)	Состояние неудовлетворительное: многочисленные сколы, трещины, щели в местах соединения.	Сохранение, воссоздание. Прил. 2, фото № 7, 9

Местоположение	Предмет охраны	Техническое состояние	Примечание, схемы, № фото
	<p>Рисунок расстекловки окон - 3-частная, с неподвижной верхней фрамугой; (форма, размеры и элементы членения)</p>	Требуются дополнительные исследования.	Воссоздание, сохранение. Прил. 2, фото № 22
	<p>Наличники окон - рамочные, с лучковым на плечиках сандриком. Лобань узкая, двухчастная, повторяющая рисунок сандрика. Подоконная часть отделена узким фартуком прямолинейного очертания. Боковые стойки – с полукруглыми свесами; (форма, размеры, пропорции, профиль сечения, вынос)</p>	Состояние неудовлетворительное: имеются следы гнилостной деструкции, многочисленные сколы, трещины, щели в местах соединения.	Сохранение, реставрация. Прил. 2, фото № 7, 9
	<p>Ставни окон – плотницкие, дощатые. (форма, размеры, пропорции, профиль сечения)</p>	Состояние неудовлетворительное: имеются следы гнилостной деструкции, многочисленные сколы, трещины, утраты элементов.	Сохранение с воссозданием утраченных элементов. Прил. 2, фото № 7, 9
Боковой (северо-восточный) фасад	<p>Композиция 4-осного фасада основного объема со входом и окнами разных размеров и очертаний, примыкающего к нему 3-осного пониженного жилого прируба, выполненного в одну линию с фасадом основного объема.</p>		Сохранение. Прил. 1, фото № 8,10 Прил. 2, фото № 13-17
	<p>Цоколь - окладные венцы; (размеры, пропорции, вынос)</p>	Цоколь скрыт завалинкой; Требуются дополнительные исследования.	Сохранение, реставрация. Прил. 2, фото № 16, 17
	<p>Стены – бревенчатые, углы рублены в прямую лапу; (размеры, профиль сечения).</p>	Состояние неудовлетворительное: отклонение от вертикали, деформация. Требуются дополнительные исследования.	Сохранение, реставрация. Прил. 2, фото № 16, 17

Местоположение	Предмет охраны	Техническое состояние	Примечание, схемы, № фото
	Обшивка стен - калеванные доски под «руст», углы фланкированы лопатками; (размеры, профиль сечения, вынос, способ соединения)	Состояние неудовлетворительное: почти полностью заменена поздней горизонтально уложенной гладкой доской. Требуются дополнительные исследования.	Сохранение, реставрация. Прил. 2, фото № 16, 17
	Лопатки – гладкие, из калеванных досок; (форма, размеры, пропорции, профиль сечения, вынос).	Состояние неудовлетворительное: многочисленные сколы, трещины, утраты элементов, механические повреждения.	Сохранение, реставрация. Прил. 2, фото № 16, 17
	Фриз - набран из вертикально уложенной гладкой доски с нащельниками, снизу ограничен широкой полосой пропильного ажурного подзора растительного характера, выделенного профилированным пояском; Карниз – профилированный, подшивной, большого выноса, с пропильным подзором; (форма, размеры, пропорции, профиль сечения, вынос).	Состояние неудовлетворительное: многочисленные сколы, трещины, частичные утраты декора, механические повреждения.	Сохранение, с воссозданием. Прил. 2, фото № 16, 17
	Оконные проемы двух типов: - с лучковым завершением; - с прямолинейным завершением; (форма, размеры, пропорции, месторасположения)	Состояние неудовлетворительное: многочисленные сколы, трещины и щели в местах соединения. Окно по 3-ой оси – зашито полиэтиленовой пленкой.	Сохранение, реставрация. Прил. 2, фото № 16,17
	Рисунок расстекловки окон - 3-частная, с неподвижной верхней фрамугой; (форма, размеры и элементы членения)	Требуются дополнительные исследования.	Воссоздание, сохранение Прил. 2, фото № 20,22
	Наличники окон – простые, рамочные; (форма, размеры, пропорции, профиль сечения, вынос)	Состояние неудовлетворительное: многочисленные сколы, трещины и щели в местах соединения.	Сохранение, воссоздание Прил. 2, фото № 16,17

Местоположение	Предмет охраны	Техническое состояние	Примечание, схемы, № фото
	Ставни окон - двухстворчатые, плотницкие; (форма, размеры, пропорции, профиль сечения).	Полностью утрачены. Требуются дополнительные исследования.	Воссоздание, сохранение. Прил. 2, фото № 16,17
	Дверной проем – с прямолинейным завершением; (форма, размеры, пропорции, месторасположения)	Состояние неудовлетворительное: многочисленные сколы, трещины и щели в местах соединения. Требуются дополнительные исследования.	Воссоздание, сохранение. Прил. 2, фото № 16,17
	Наличник дверного проема - простые, рамочные (форма, размеры, пропорции, профиль сечения, вынос)	Состояние неудовлетворительное: многочисленные сколы, трещины и щели в местах соединения. Требуются дополнительные исследования.	Воссоздание, сохранение. Прил. 2, фото № 16,17
Пониженный жилой прируб			
Боковой (северо-западный) фасад	Композиция 3-осного пониженного прируба с оконными проемами разных размеров и очертаний, с примыкающим со стороны дворового (северо-восточного) фасада входным пристроем (лит. А1).	Входной пристрой (лит. А1), примыкающий к основному объему, перестроен в 1969-1972гг.	Сохранение, воссоздание Прил. 1, рис. № 5 Прил. 2, фото № 8,11-14
	Цоколь – окладные венцы; (размеры, пропорции, вынос)	Цоколь скрыт завалинкой; Требуются дополнительные исследования.	Сохранение, реставрация. Прил. 2, фото № 11,12
	Стены – бревенчатые, углы рублены в прямую лапу; (размеры, профиль сечения)	Состояние неудовлетворительное: отклонение от вертикали, деформация. Требуются дополнительные исследования.	Сохранение, реставрация. Прил. 2, фото № 11,12

Местоположение	Предмет охраны	Техническое состояние	Примечание, схемы, № фото
	Обшивка стен – калеванные доски под «руст», углы фланкированы лопатками; (размеры, профиль сечения, вынос, способ соединения)	Состояние неудовлетворительное: имеются следы гнилостной деструкции, многочисленные сколы, трещины.	Сохранение, реставрация. Прил. 2, фото № 11,12
	Лопатки – гладкие, из калеванных досок; (форма, размеры, пропорции, профиль сечения, вынос).	Состояние неудовлетворительное: имеются следы гнилостной деструкции, многочисленные сколы, трещины, щели в местах соединения.	Сохранение, реставрация. Прил. 2, фото № 11,12
	Фриз – горизонтально уложенные доски; Карниз – подшивной, большого выноса, профилированный; (форма, размеры, пропорции, профиль сечения, вынос).	Состояние неудовлетворительное: имеются следы гнилостной деструкции, многочисленные сколы, трещины, щели в местах соединения. Профиль в карнизной части утрачен и заменен поздней широкой гладкой доской. Требуются дополнительные исследования.	Реставрация, сохранение. Прил. 2, фото № 11,12
	Оконные проемы двух типов; - с лучковым завершением; - с прямолинейным завершением; (форма, размеры, пропорции, месторасположения)	Состояние неудовлетворительное: имеются следы гнилостной деструкции, многочисленные сколы, трещины, щели в местах соединения.	Сохранение, реставрация. Прил. 2, фото № 11,12
	Рисунок расстекловки окон двух типов: - окна с лучковым завершением - 3-частная, с неподвижной верхней фрамугой; - окна с прямолинейным завершением - 6-частная, двустворчатые; (форма, размеры и элементы членения)	Требуются дополнительные исследования.	Сохранение, реставрация. Прил. 2, фото № 11,12

Местоположение	Предмет охраны	Техническое состояние	Примечание, схемы, № фото
	<p>Наличники окон двух типов: - рамочные, с лучковым на плечиках сандриком. Лобань узкая, двухчастная, повторяющая рисунок сандрика. Подоконная часть отделена узким фартуком прямолинейного очертания. Боковые стойки – с прямолинейными свесами;</p> <p>- рамочные, с профилированным сандриком прямолинейного очертания над узкой лобанью, верх сандрика – широкая доска; Лобань – узкая, двухчастная; Подоконная часть отделена узким фартуком прямолинейного очертания; Боковые стойки – с прямолинейными свесами; (форма, размеры, пропорции, профиль сечения, вынос)</p>	<p>Состояние неудовлетворительное: имеются следы гнилостной деструкции, сколы, трещины, щели в местах соединения, многочисленные утраты декора.</p> <p>Требуются дополнительные исследования.</p>	<p>Реставрация, сохранение. Прил. 2, фото № 11,12</p>
	<p>Ставни окон – плотницкие, дощатые, двустворчатые; (форма, размеры, пропорции, профиль сечения)</p>	<p>Состояние неудовлетворительное: имеются следы гнилостной деструкции, многочисленные сколы, трещины, щели в местах соединения, механические повреждения.</p>	<p>Сохранение, реставрация. Прил. 2, фото № 11,12</p>
<p>Дворовый (северо-восточный) фасад</p>	<p>Композиция двухосного фасада с окном и входом; большая часть фасада пониженного прируба скрыта входным пристроем (лит. А1), выполненным в одну линию с боковым (юго-восточным) фасадом.</p>	<p>Первоначальный входной пристрой (лит. А1) перестроен в 1969-1972 гг. и полностью закрывает фасад пониженного прируба.</p> <p>Требуются дополнительные исследования.</p>	<p>Сохранение, воссоздание. Прил. 1, фото № 5 Прил. 2, фото № 12,13</p>
<p>Боковой (северо-восточный) фасад</p>	<p>Композиция 3-осного пониженного жилого прируба, выполненного в одну линию с фасадом основного объема</p>		<p>Сохранение, реставрация. Прил. 1, рис. № 5</p>

Местоположение	Предмет охраны	Техническое состояние	Примечание, схемы, № фото
			Прил. 2, фото № 15-17
	Цоколь – окладные венцы; (размеры, пропорции, вынос)	Цоколь скрыт завалинкой; Требуются дополнительные исследования.	Сохранение, реставрация. Прил. 2, фото № 13,15
	Стены – бревенчатые, углы рублены в прямую лапу; (размеры, профиль сечения)	Состояние неудовлетворительное: отклонение от вертикали, деформация. Требуются дополнительные исследования.	Сохранение, реставрация. Прил. 2, фото № 13,15
	Обшивка стен – калеванные доски под «руст», углы фланкированы лопатками; (размеры, профиль сечения, вынос, способ соединения)	Состояние неудовлетворительное: имеются следы гнилостной деструкции, многочисленные сколы, трещины.	Сохранение, реставрация. Прил. 2, фото № 13-17
	Лопатки – гладкие, из калеванных досок; (форма, размеры, пропорции, профиль сечения, вынос).	Состояние неудовлетворительное: имеются следы гнилостной деструкции, многочисленные сколы, трещины. С левой стороны фасада лопатка полностью утрачена. Требуются дополнительные исследования.	Сохранение, реставрация. Прил. 2, фото № 13,15
	Фриз – горизонтально уложенные доски; Карниз – подшивной, небольшого выноса, профилированный; (форма, размеры, пропорции, профиль сечения, вынос).	Состояние неудовлетворительное: имеются следы гнилостной деструкции, многочисленные сколы, трещины, утраты декора.	Сохранение, реставрация. Прил. 2, фото № 13,15

Местоположение	Предмет охраны	Техническое состояние	Примечание, схемы, № фото
	<p>Оконные проемы - с прямым завершением; (форма, размеры, пропорции, месторасположения)</p>	<p>Состояние неудовлетворительное: имеются следы гнилостной деструкции, многочисленные сколы, трещины, механические повреждения</p> <p>Два окна - по 1-ой и 2-ой осям зашиты металлическими листами.</p>	<p>Сохранение, реставрация.</p> <p>Прил. 2, фото № 13, 15</p>
	<p>Рисунок расстекловки окон: - 6-частная, двустворчатые; (форма, размеры и элементы членения)</p>	<p>Требуются дополнительные исследования.</p>	<p>Сохранение, реставрация.</p> <p>Прил. 2, фото № 13, 15</p>
	<p>Наличники окон - простые, рамочные, (форма, размеры, пропорции, профиль сечения, вынос)</p>	<p>Состояние неудовлетворительное: имеются следы гнилостной деструкции, многочисленные сколы, трещины, щели в местах соединения, механические повреждения.</p> <p>Требуются дополнительные исследования.</p>	<p>Сохранение, реставрация.</p> <p>Прил. 2, фото № 13, 15</p>
	<p>Ставни окон – плотницкие, двустворчатые; (форма, размеры, пропорции, профиль сечения)</p>	<p>Полностью утрачены.</p> <p>Требуются дополнительные исследования.</p>	<p>Сохранение, реставрация.</p> <p>Прил. 2, фото № 13,15</p>
ИНТЕРЬЕРЫ			
<p>Общий объем дома и пониженного жилого прируба</p>	<p>Внутренние наличники оконных проемов двух типов – деревянные, профилированные, с пологим лучковым завершением; – деревянные, профилированные, с прямоугольным завершением (форма, размеры, пропорции, профиль сечения, вынос).</p>	<p>Состояние неудовлетворительное: имеются следы гнилостной деструкции, многочисленные сколы, трещины, щели в местах соединения, механические повреждения.</p>	<p>Воссоздание, сохранение.</p> <p>Прил. 2, фото № 19-23</p>

Местоположение	Предмет охраны	Техническое состояние	Примечание, схемы, № фото
Общий объем дома и прируба пониженного жилого прируба	Внутренние наличники дверных проемов – деревянные, профилированные, с пологим лучковым завершением; (форма, размеры, пропорции, профиль сечения, вынос).	Состояние неудовлетворительное: имеются следы гнилостной деструкции, многочисленные сколы, трещины, щели в местах соединения, механические повреждения.	Воссоздание, сохранение. Прил. 2, фото № 18, 20
Общий объем дома и пониженного жилого прируба	Двери –деревянные, двустворчатые, филенчатые, с трехчастным членением; (размеры, пропорции, профиль сечения).	Состояние неудовлетворительное: имеются следы гнилостной деструкции, многочисленные сколы, трещины, щели в местах соединения, механические повреждения.	Воссоздание, сохранение. Прил. 2, фото № 18, 20

Примечание: предмет охраны (описание особенностей подлинного облика) объекта культурного наследия составлен с применением архивных документов и может быть уточнен на основании Комплексных научных исследований (п.п. 5.6 ГОСТ Р 55528-2013)

Приложения:

1. Материалы БТИ (генплан усадьбы, поэтажные планы) – 6 л.
2. Фотофиксация объекта - 13 л.

Наименование и датировка объекта: «Здание Знаменской бесплатной лечебницы, открытой по инициативе ссыльных большевиков, в которой во время декабрьских боев размещался госпиталь большевистского Красного Креста», 1916-1918 гг.
Адрес объекта: г. Иркутск, ул. Баррикад, 27

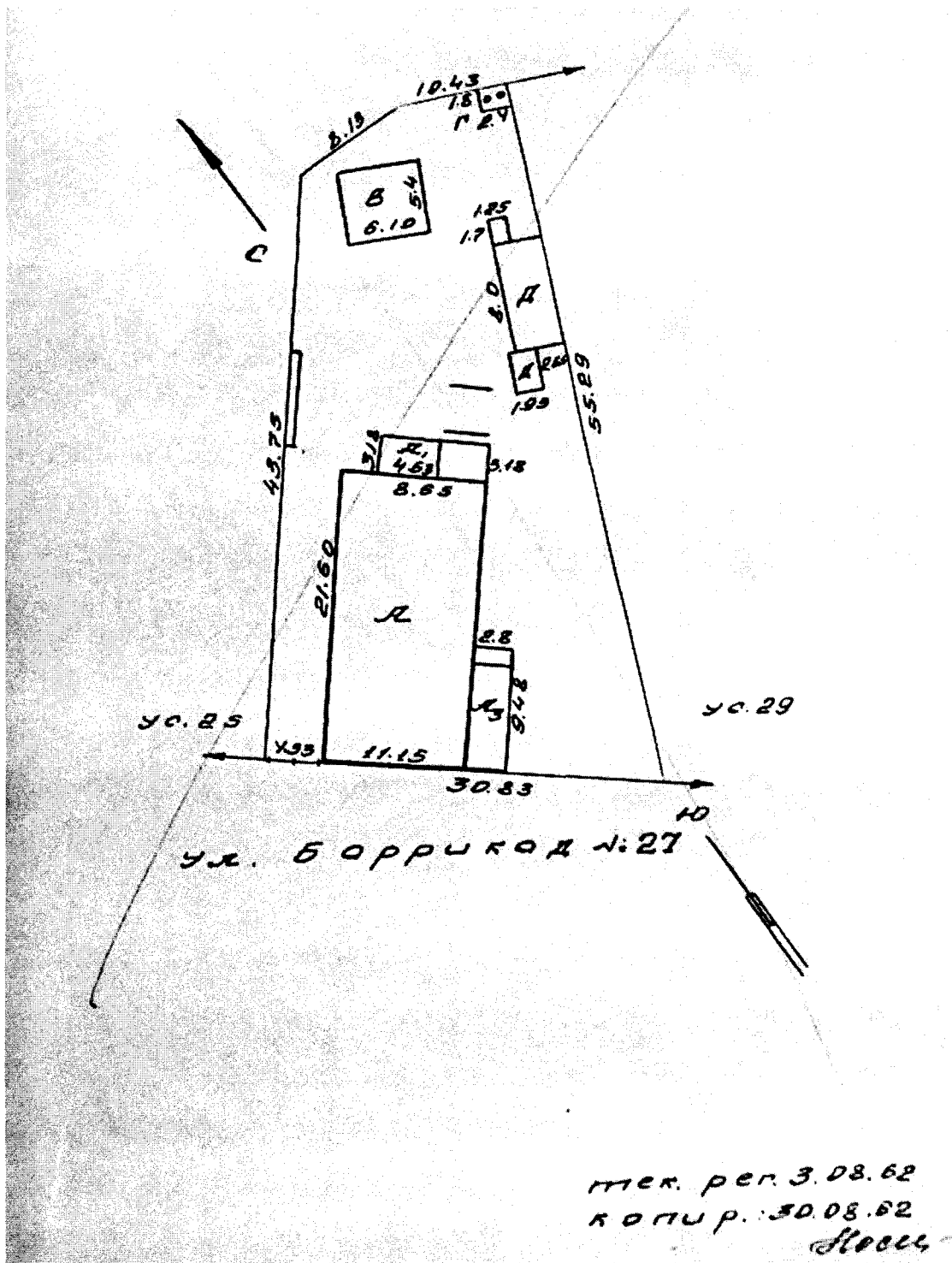


Рис. 1 - Схема генплана усадьбы по адресу: г. Иркутск, ул. Баррикад ул., 27, лит. А, А1, А2. Архив БТИ, август, 1962 г.

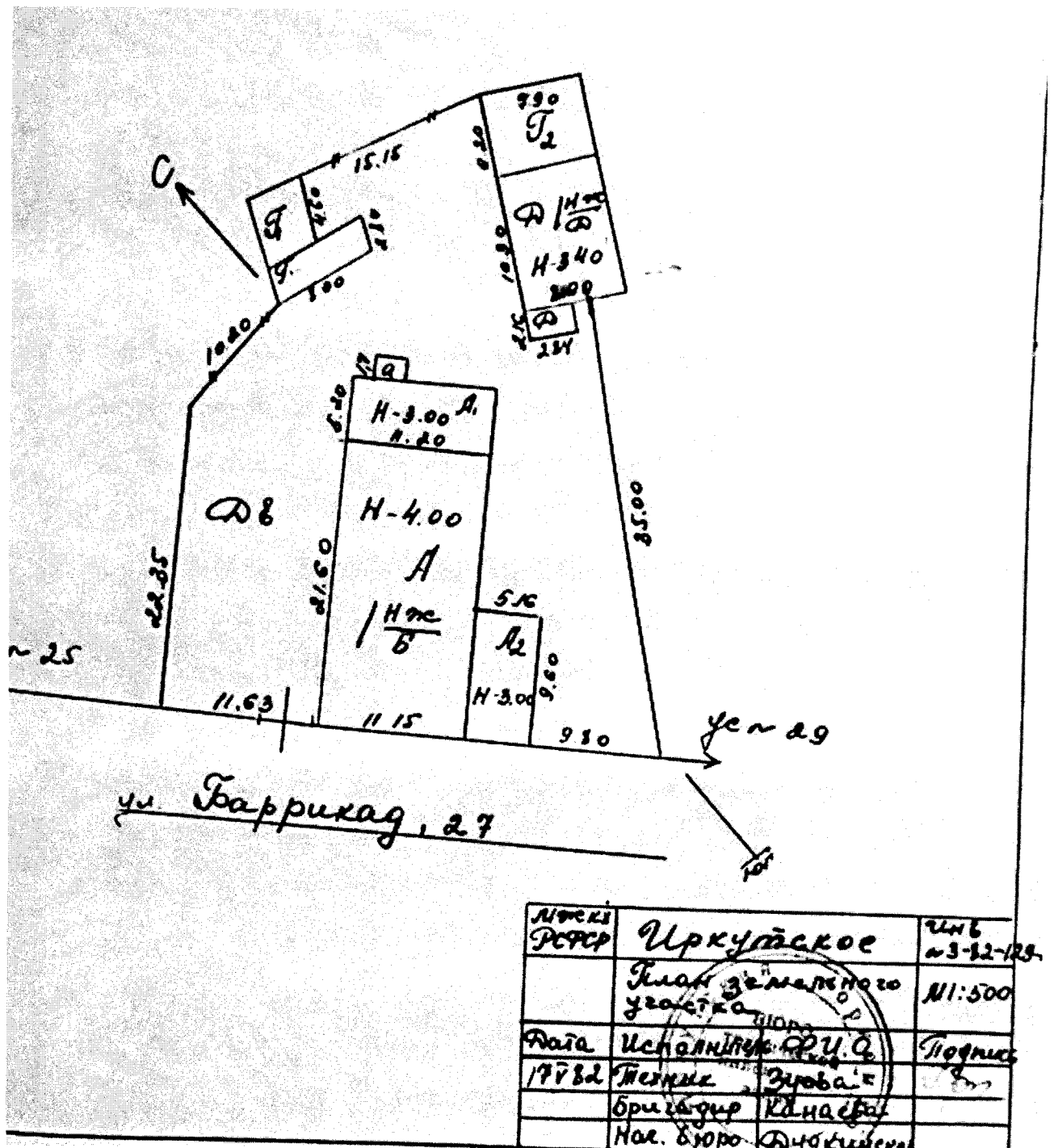
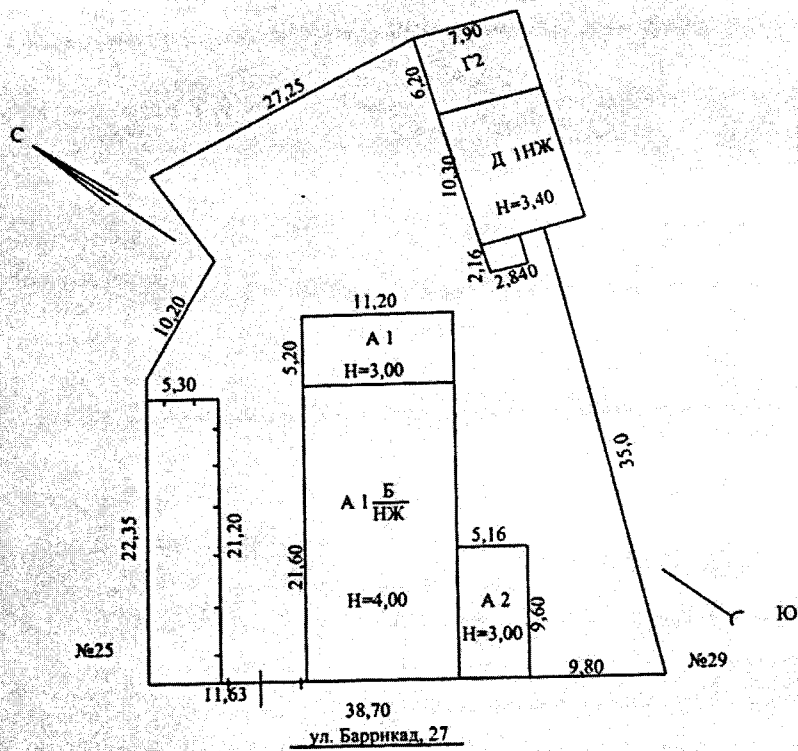


Рис. 2 - Схема генплана усадьбы по адресу: г. Иркутск, ул. Баррикад ул., 27, лит. А. А1, А2. Архив БТИ, 1962 г. с исправлениями 1972 г.

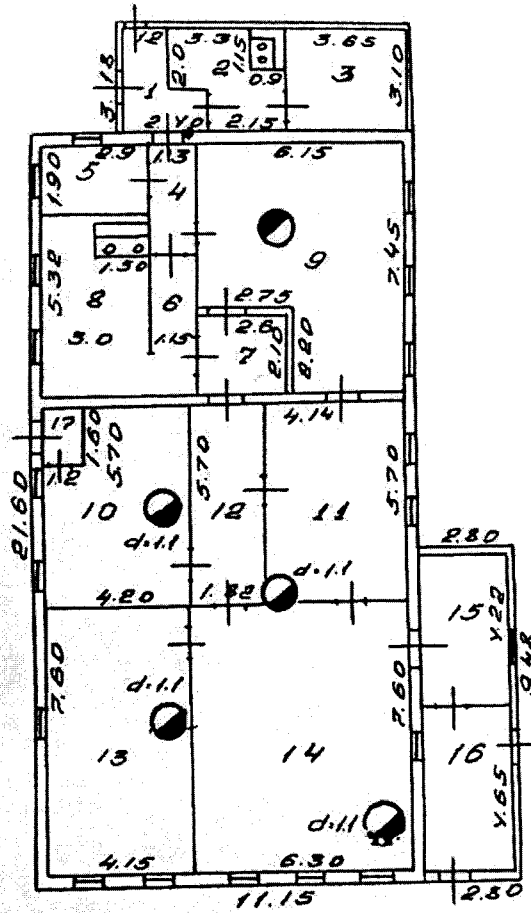


МУП "Бюро технической инвентаризации г. Иркутска"		инв. №	
		М 1: 200	
Лист №	схема земельного участка литера: А адрес: ул. Баррикад, 27		
Дата:	Исполнители	Фамилия	Подпись
17.09.08 г.	техник:	Новикова Н.А.	<i>[Signature]</i>
	проверил:	Запорожская Э.В.	
	Директор БТИ:	Киевская Р.Ф.	

Рис. 3 - Схема генплана усадьбы по адресу: г. Иркутск, ул. Баррикад ул., 27, лит. А, А1, А2. Архив БТИ, 2008 г.

УМВ № 3-82-100-28
М 1:200

Л У М А



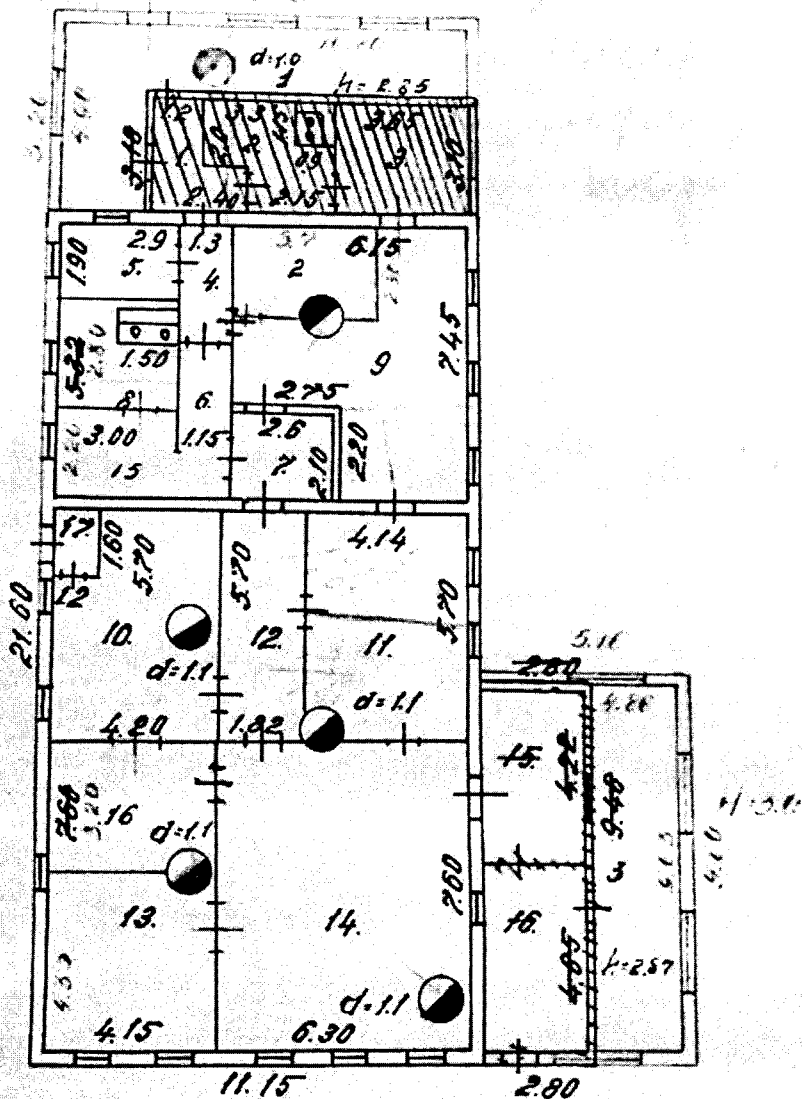
тек. пер. 3.08.62
копир. 30.08.62
ГЛОУС

Рис.4 - План 1-го этажа лечебницы (лит. А, А1, А2). Архив БТИ, 1962 г.

УМВ № 3-92-129-27

М. 1:200

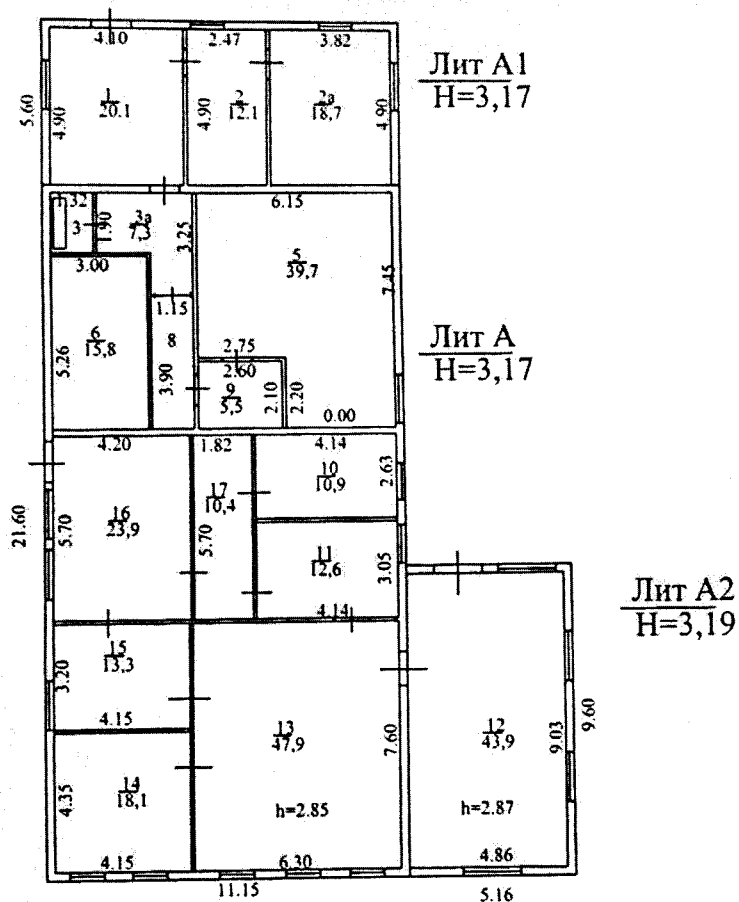
Литер А



Прек. рез. 3/VI - 62 г. тех. Бурак.

Копир. 16/VI - 69 г. Т. Корса -

Рис. 5 - План 1-го этажа лечебницы (лит. А, А1, А2).
Архив БТИ, 1962 г. с исправлениями 1969 г., 1972 г.



МУП "Бюро технической инвентаризации г. Иркутска"			инв. №
			М 1: 200
Лист №	Полтажный план строения литера: А адрес: ул. Баррикад, 27		
Дата:	Исполнители	Фамилия	Подпись
17.09.08 г.	техник:	Новикова Н.А.	<i>Новикова</i>
	проверил:	Запорожская З.В.	<i>Запорожская</i>
	Директор БТИ:	Кисевская Р.Ф.	<i>Кисевская</i>

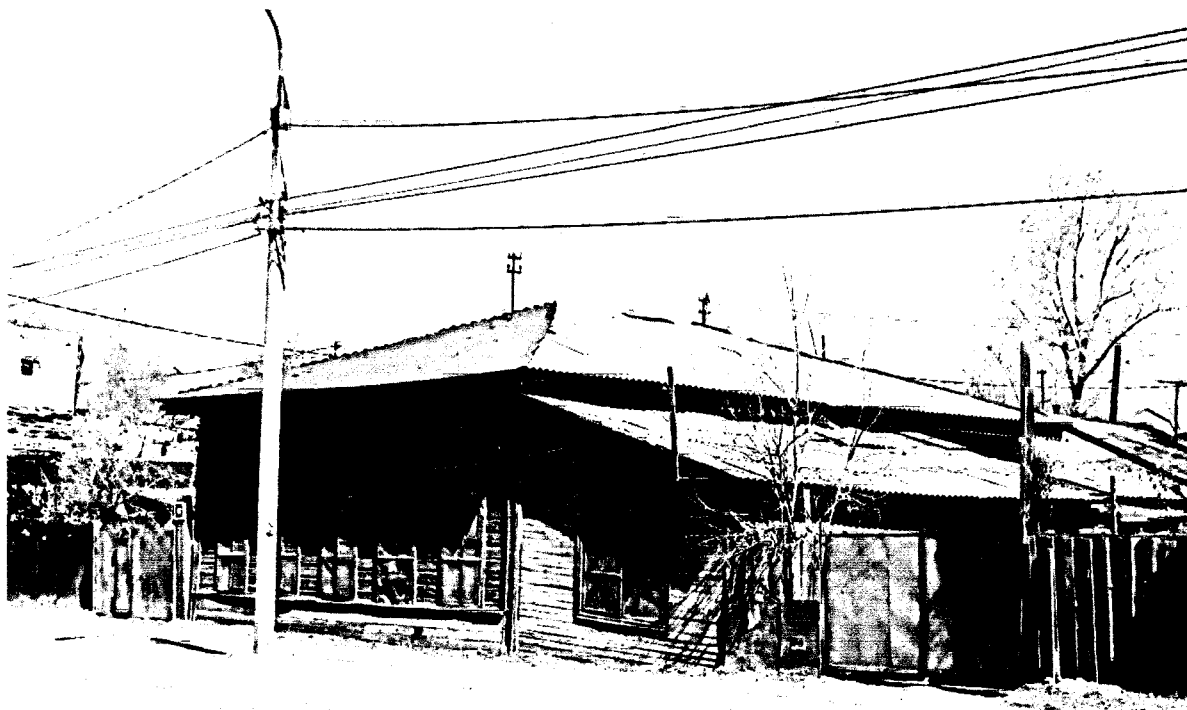
Рис. 6 - План 1-го этажа лечебницы (лит. А, А1, А2). Архив БТИ, 2008 г.

ПРИЛОЖЕНИЕ № 2
МАТЕРИАЛЫ ФОТОФИКСАЦИИ

Наименование и датировка объекта: «Здание Знаменской бесплатной лечебницы, открытой по инициативе ссыльных большевиков, в которой во время декабрьских боев размещался госпиталь большевистского Красного Креста», 1916-1918 гг.
Адрес объекта: г. Иркутск, ул. Баррикад, 27.



**Фото 1 -Главный (юго-западный) фасадлечебницы(лит.А, А1, А2),
вид с ул. Баррикад**



**Фото 2 -Вид на юго-западную границу усадьбы с ул.Баррикад, проходящую по
красной линии застройки ул. Баррикад**



Фото 3 - Главный (юго-восточный) фасад лечебницы (лит.А, А1, А2), основной объем



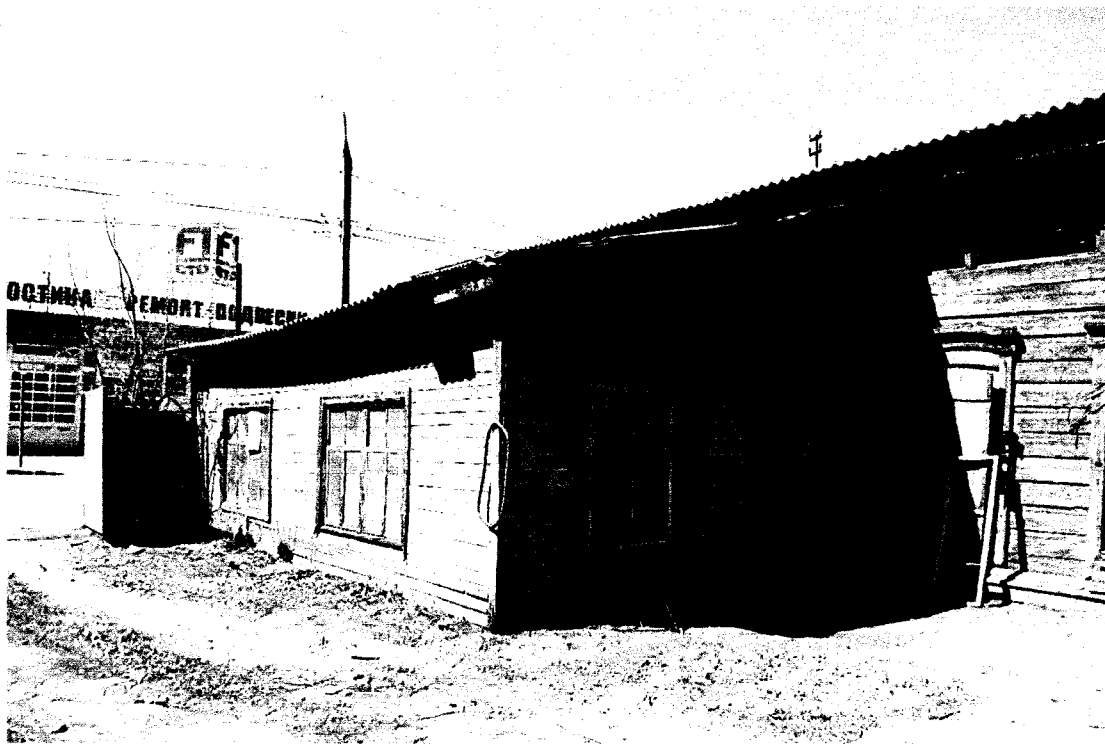
**Фото 4 -Фрагмент главного (юго-западного) фасада лечебницы (лит.А, А1, А2).
Фриз, карниз основного объема**



**Фото 5 -Фрагмент главного (юго-западного) фасада лечебницы (лит.А, А1, А2).
Наличник окна, лопатка, обшивка основного объема**



**Фото 6 -Фрагмент главного (юго-западного) фасада лечебницы (лит.А, А1, А2).
Поздний входной пристрой**



**Фото 7 -Фрагмент бокового (юго-восточного) фасада лечебницы (лит.А, А1, А2).
Поздний входной пристрой**



**Фото 8 -Фрагмент бокового (юго-восточного) фасада лечебницы (лит.А, А1, А2).
Пониженный прируб**



**Фото 9 -Фрагмент бокового (юго-восточного) фасада основного объема лечебницы
(лит.А, А1, А2) и северо-восточного фасада позднего входного пристроя**



Фото 10 -Фрагмент бокового (юго-восточного) фасада пониженного прируба к основному объему лечебницы (лит.А, А1, А2)



Фото 11 -Фрагмент бокового (юго-восточного) фасада пониженного прируба к основному объему лечебницы (лит.А, А1, А2). Поздний перестроенный дворовый пристрой



Фото 12 -Дворовый (северо-восточный) фасад позднего перестроенного дворовогопристроя



Фото 13 -Боковой (северо-западный) фасад здания лечебницы (лит.А, А1, А2)



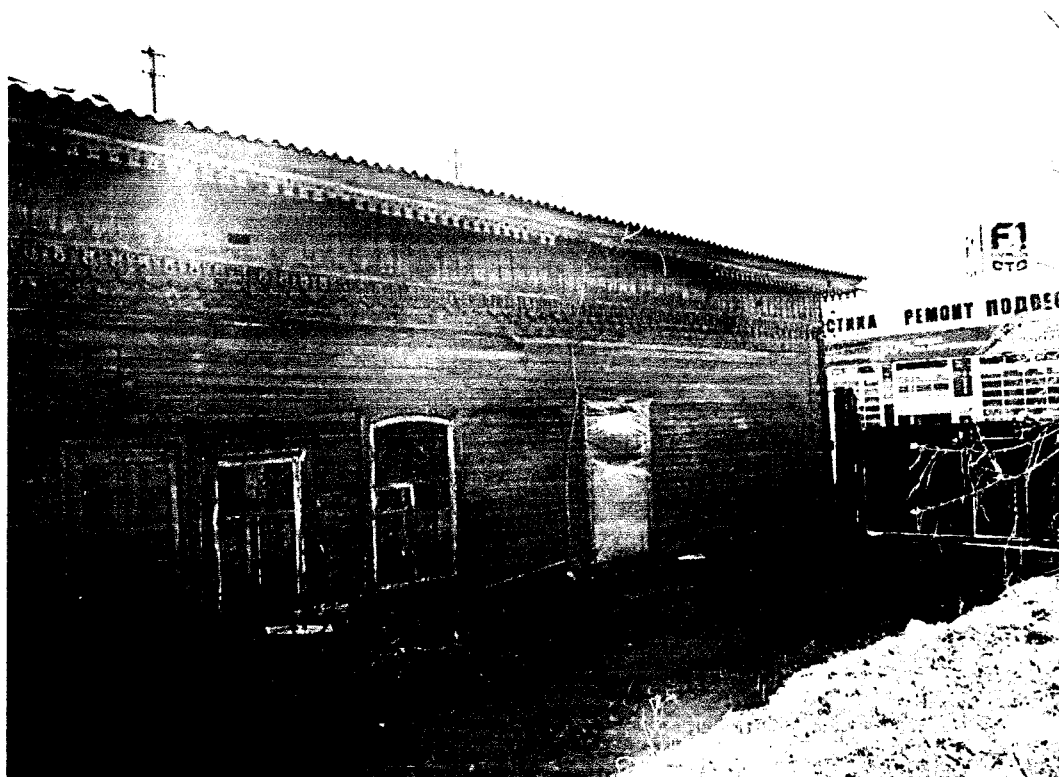
**Фото 14 -Боковой (северо-западный) фасад здания лечебницы (лит.А, А1, А2).
Поздний перестроенный дворовый пристрой**



**Фото 15 -Боковой (северо-западный) фасад здания лечебницы (лит.А, А1, А2).
Пониженный прируб к основному объему лечебницы**



**Фото 16 -Боковой (северо-западный) фасад здания лечебницы (лит.А, А1, А2).
Основной объем лечебницы**



**Фото 17 -Боковой (северо-западный) фасад здания лечебницы (лит.А, А1, А2).
Основной объем лечебницы**



Фото 18 -Фрагменты интерьера основного объема. Наличники дверных проемов, двупольные двери



Фото 19 -Фрагменты интерьера основного объема. Наличники оконных проемов



**Фото 20- Фрагменты интерьера пониженного прируба.
Наличники оконных и дверных проемов.**



**Фото 21 -Фрагменты интерьера пониженного прируба.
Наличники оконных проемов**



Фото 22 -Фрагменты интерьера пониженного прируба. Наличники оконных проемов

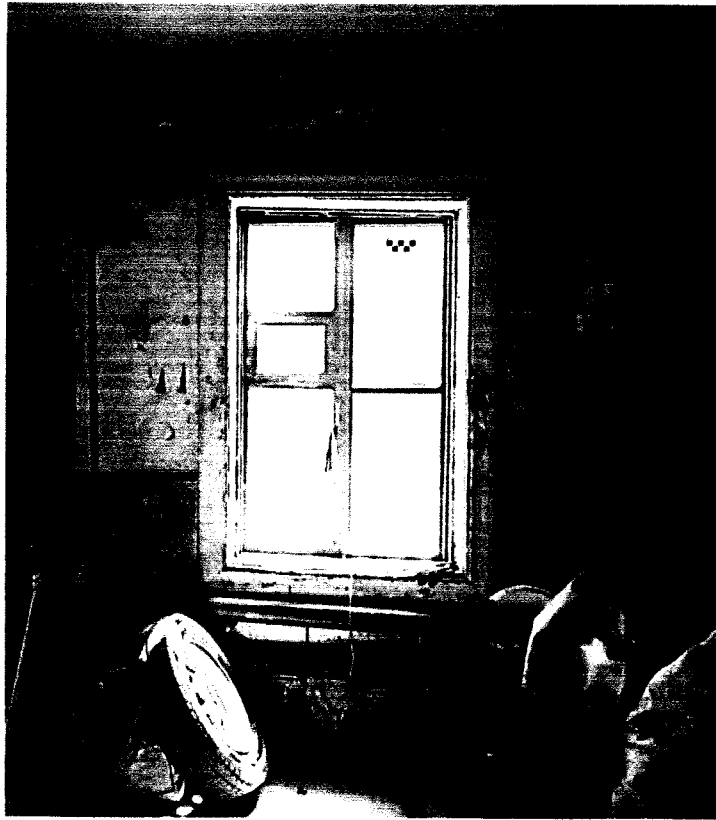


Фото 23 -Фрагменты интерьера пониженного прируба. Наличники оконных проемов