



СЛУЖБА ПО ОХРАНЕ ОБЪЕКТОВ КУЛЬТУРНОГО НАСЛЕДИЯ ИРКУТСКОЙ  
ОБЛАСТИ

**П Р И К А З**

« 27 » августа 2018 г.

№ 227-срн

г. Иркутск

Об утверждении предмета охраны  
объекта культурного наследия

В соответствии с подпунктом 10 пункта 2 статьи 33 Федерального закона от 25 июня 2002 года № 73-ФЗ «Об объектах культурного наследия (памятниках истории и культуры) народов Российской Федерации», приказом Министерства культуры Российской Федерации от 13 января 2016 года № 28 «Об утверждении Порядка определения предмета охраны объекта культурного наследия, включенного в единый государственный реестр объектов культурного наследия (памятников истории и культуры) народов Российской Федерации в соответствии со статьей 64 Федерального закона от 25 июня 2002 года № 73-ФЗ «Об объектах культурного наследия (памятниках истории и культуры) народов Российской Федерации», руководствуясь подпунктом 1 пункта 6 Положения о службе по охране объектов культурного наследия Иркутской области, утвержденного постановлением Правительства Иркутской области от 9 марта 2010 года № 31-пп,


**П Р И К А З Ы В А Ю:**

1. Утвердить предмет охраны объекта культурного наследия регионального значения «Дом жилой», расположенного по адресу: г. Иркутск, N 38а ул. Мастерская, согласно приложению к настоящему приказу.

2. Настоящий приказ подлежит официальному опубликованию в общественно-политической газете «Областная», а также на «Официальном интернет-портале правовой информации» ([www.pravo.gov.ru](http://www.pravo.gov.ru)).

3. Настоящий приказ вступает в силу через десять календарных дней после его официального опубликования.

Руководитель службы по охране  
объектов культурного наследия  
Иркутской области

  
Е.М. Корниенко

**Предмет охраны объекта культурного наследия регионального значения**

**Наименование объекта:** «Дом жилой».

**Адрес объекта:** г. Иркутск, № 38а ул. Мастерская (ул. Кожова, 38).

**Датировка объекта:** 1800-1850-е гг.

Местоположение	Предмет охраны	Состояние	Примечание, схемы, № фото
<p style="text-align: center;"><b>г. Иркутск, ул. Кожова, 38</b></p>	<p><b>Градостроительная охрана – местоположение:</b> - в границах исторического квартала №153, ограниченного улицами: со стороны северо-запада ул. Кожова (бывш. Мастерская), со стороны северо-востока – ул. Седова (бывш. Средне-Амурская), со стороны юго-востока ул. Красных Мадьяр (бывш. 2-я Иерусалимская), со стороны юго-запада улицы Третьего Июля (бывш. Нижне-Амурская) и Коммунистическая (бывш. Хаминовская). - дом расположен в угловой усадьбе по ул. Кожова. Главным фасадом выходит на красную линию застройки ул. Кожова, боковым (северо-восточным) фасадом поставлен вдоль ул. Седова, с небольшим отступом от красной линии застройки. Кроме исследуемого дома, который является объектом культурного наследия регионального значения, на территории ценных построек не сохранилось.</p> <p><b>Объектная охрана:</b> <b>Общее объемно-планировочное построение:</b> - основной объем дома (лит. А) состоит из двух конструктивно связанных частей: в передней части плана - одноэтажного четырехстенного сруба с прирубом сеней с крыльцом (лит. А1), в котором устроена антресоль, и задней (дворовой), двухэтажной части, равной по ширине переднему объему с входным прирубом (первоначальный утрачен), ранее расположенным со стороны юго-восточного фасада. Обе части дома перекрыты общей вальмовой крышей; боковой пристрой (лит. А1) под вальмовой крышей с</p>	<p>По материалам БТИ усадьба сохранила свои общие размеры, сложившиеся в нач. XX в.</p> <p>На момент обследования здание практически полностью утрачено в пожаре, главный (северо-западный) и боковой (северо-восточный) фасады закрыты баннерами,</p>	<p>Приложение №1</p> <p>Приложение №1</p> <p>Приложение №2 - Фото № 1-17</p> <p>См. заключение по</p>

Местоположение	Предмет охраны	Состояние	Примечание, схемы, № фото
	<p>фронтоном. Главный вход в дом - через парадное крыльцо 2х-этажного прируба (лит. А1).</p> <p><b>1. Материал исполнения:</b></p> <ul style="list-style-type: none"> <li>- стены – бревенчатые, в углах соединение бревен «в лапу»;</li> <li>- декоративные элементы фасадов – дерево;</li> <li>- оконные и дверные заполнения – дерево;</li> <li>- обшивка фасадов основного объема – калеванная доска, на углах состыкованная «в ус»;</li> <li>- кровля – листовая металлическая</li> </ul> <p><b>2. Объемно-композиционное построение.</b></p> <p><b>3. Отделка и декоративно-художественное оформление фасадов.</b></p> <p><b>4. Высотные отметки частей и элементов здания.</b></p> <p><b>5. Горизонтальные габариты здания.</b></p> <p><b>6. Форма и размеры дверных и оконных проемов.</b></p>	<p>требуется дополнительное обследование.</p> <p>Предмет охраны частично устанавливался по фотографиям Барановского Е.Ю., 1977г. и 1979г.</p> <p>Крыша полностью выгорела в пожаре, произошедшем в период с 2011-2015 гг.</p>	<p>результатам инвентаризации, исп. арх. Чудинова М.А., от 12.09.2009г.</p>
<b>Фасады</b>			
<p><b>Главный (северо-западный) фасад</b></p>	<p><b>Общее композиционное построение:</b></p> <p>Лаконичный декор сосредоточен со стороны главного (3х-осного) фасада.</p> <p><b>Элементы декоративного оформления фасадов:</b></p> <p><b>в уровне первого этажа:</b></p> <ul style="list-style-type: none"> <li>- <b>обшивка</b> – горизонтально уложенная калеванная доска, состыкованная в «ус» (форма, размеры, элементы членения, профиль сечения);</li> <li>- <b>наличники</b> – с барочными сандриками в виде сходящихся волют и центральными объемными элементами, на высоких филенчатых лобанях с фигурными боковыми «ушками». В нижней части украшены фигурными фартуками и боковыми свесами – «пиками» (форма, размеры, элементы членения, профиль сечения);</li> <li>- <b>оконные проемы</b> – высокие, с лучковым верхом (форма, размеры, элементы членения, профиль сечения);</li> <li>- <b>ставни</b> – двухстворчатые, филенчатые, 3х-частые, в верхней части с лучковым завершением (форма, размеры, элементы членения,</li> </ul>	<p>Требуется дополнительное обследование.</p> <p>- частично пострадала в пожаре;</p> <p>- частично пострадали в пожаре;</p> <p>- оконное заполнение полностью утрачено в пожаре;</p> <p>ставни утрачены в пожаре;</p>	<p>Приложение №1</p> <p>Приложение №2 - Фото № 2-4, 11, 12, 13.</p>

Местоположение	Предмет охраны	Состояние	Примечание, схемы, № фото
	<p>профиль сечения).</p> <p><b>в уровне антресоли:</b></p> <ul style="list-style-type: none"> <li>- <b>фриз</b> – широкий, состоит из горизонтально уложенной калеванной доски, понизу выделен профилированным пояском, по углам и простенкам раскрепован простыми триглифами (форма, размеры, элементы членения, профиль сечения);</li> <li>- <b>карниз</b> – подшивной, профилированный небольшого выноса (форма, размеры, элементы членения, профиль сечения);</li> <li>- <b>обшивка</b> – горизонтально уложенная калеванная доскасостыкованная в «ус»</li> <li>- (форма, размеры, элементы членения, профиль сечения).</li> </ul>	<ul style="list-style-type: none"> <li>- частично утрачен в пожаре;</li> <li>- утрачен в пожаре;</li> <li>- утрачена в пожаре.</li> </ul>	
<p><b>Боковой (северо-восточный) фасад</b></p>	<p><b>Общее композиционное построение:</b></p> <p>- скромный декор, основная часть которого в основном сосредоточена в передней части объема здания.</p> <p><b>Элементы декоративного оформления фасадов передней части объема здания:</b></p> <p><b>в уровне первого этажа:</b></p> <ul style="list-style-type: none"> <li>- <b>обшивка</b> – горизонтально уложенная калеванная доска, состыкованная в «ус» (форма, размеры, элементы членения, профиль сечения);</li> <li>- <b>наличники</b> – рамочные, ленточные (форма, размеры, элементы членения, профиль сечения);</li> <li>- <b>оконные проемы</b> – с лучковым завершением (форма, размеры, элементы членения, профиль сечения);</li> <li>- <b>ставни</b> – двухстворчатые, в верхней части с лучковым завершением (форма, размеры, элементы членения, профиль сечения).</li> </ul> <p><b>в уровне антресоли:</b></p> <ul style="list-style-type: none"> <li>- <b>фриз</b> – широкий, состоит из горизонтально уложенной калеванной доски по низу выделен профилированным пояском, по углам и простенкам раскрепован простыми триглифами (форма, размеры, элементы членения, профиль сечения);</li> <li>- <b>карниз</b>– подшивной, профилированный небольшого выноса (форма,</li> </ul>	<p>Требуется дополнительное обследование.</p> <ul style="list-style-type: none"> <li>- частично утрачена в пожаре;</li> <li>- частично утрачены в пожаре;</li> <li>- утрачены в пожаре.</li> <li>- частично утрачен в пожаре;</li> <li>- утрачен в пожаре;</li> </ul>	<p>Приложение №1</p> <p>Приложение №2 - Фото № 1, 14, 15.</p>

Местоположение	Предмет охраны	Состояние	Примечание, схемы, № фото
	<p>размеры, элементы членения, профиль сечения);</p> <ul style="list-style-type: none"> <li>- <b>наличник</b> – слева - рамочный, ленточный с гладким лобанем (форма, размеры, элементы членения, профиль сечения);</li> <li>- <b>обшивка</b> – горизонтально уложенная калеванная доска, состыкованная в «ус» (форма, размеры, элементы членения, профиль сечения);</li> <li>- <b>оконные проемы</b> – левый - с лучковым завершением, правый – небольшой, прямоугольный проем, устроенный во фризовой части.</li> <li>- (форма, размеры, элементы членения, профиль сечения);</li> </ul> <p><b>Элементы декоративного оформления фасадов задней части объема здания:</b></p> <p><b>в уровне первого этажа:</b></p> <ul style="list-style-type: none"> <li>- <b>обшивка</b> – горизонтально уложенная калеванная доска (форма, размеры, элементы членения, профиль сечения);</li> <li>- <b>наличники</b> – рамочные, ленточные (форма, размеры, элементы членения, профиль сечения);</li> <li>- <b>оконные проемы</b> – с лучковым завершением (форма, размеры, элементы членения, профиль сечения);</li> <li>- <b>ставни</b> – двухстворчатые, в верхней части с лучковым завершением (форма, размеры, элементы членения, профиль сечения).</li> </ul> <p><b>в уровне второго этажа:</b></p> <ul style="list-style-type: none"> <li>- <b>фриз</b> – широкий, состоит из горизонтально уложенной калеванной доски, понизу выделен узким пояском, левый угол выделен простым триглифом; частично перекрыт лобанями наличников (форма, размеры, элементы членения, профиль сечения);</li> <li>- <b>карниз</b> – подшивной, профилированный небольшого выноса (форма, размеры, элементы членения, профиль сечения);</li> <li>- <b>наличники</b> – рамочные, ленточные с гладкими лобанями (форма, размеры, элементы членения, профиль сечения);</li> <li>- <b>обшивка</b> – горизонтально уложенная калеванная доска (форма, размеры, элементы членения, профиль сечения);</li> <li>- <b>оконные проемы</b> – с лучковым завершением (форма, размеры,</li> </ul>	<p>- утрачен в пожаре;</p> <p>- частично утрачена в пожаре;</p> <p>- утрачена до 1979г., (см. Фото Барановкого Е.Ю.);</p> <p>- частично утрачены в пожаре;</p> <p>- утрачены в пожаре;</p> <p>- частично утрачен в пожаре;</p> <p>- утрачен в пожаре;</p> <p>- частично утрачены в пожаре;</p> <p>- утрачена до 1979г., (см. Фото Барановкого Е.Ю.);</p>	

Местоположение	Предмет охраны	Состояние	Примечание, схемы, № фото
Дворовый (юго-восточный) фасад	<p>элементы членения, профиль сечения).</p> <p><b>Общее композиционное построение:</b> - скромный дворовый 3х-осный фасад. Первоначально к юго-восточному фасаду примыкал входной прируб сеней под односкатной крышей</p> <p><b>Элементы декоративного оформления фасадов:</b> <b>в уровне первого этажа:</b></p> <ul style="list-style-type: none"> <li>- <b>обшивка</b> – горизонтально уложенная калеванная доска (форма, размеры, элементы членения, профиль сечения);</li> <li>- <b>наличники</b> – рамочные, ленточные (форма, размеры, элементы членения, профиль сечения);</li> <li>- <b>оконные проемы</b> – с лучковым завершением (форма, размеры, элементы членения, профиль сечения);</li> <li>- <b>ставни</b> – двухстворчатые, в верхней части с лучковым завершением (форма, размеры, элементы членения, профиль сечения).</li> </ul> <p><b>в уровне второго этажа:</b></p> <ul style="list-style-type: none"> <li>- <b>фриз</b> – состоит из горизонтально уложенной калеванной доски форма, размеры, элементы членения, профиль сечения);</li> <li>- <b>карниз</b>– подшивной, профилированный небольшого выноса (форма, размеры, элементы членения, профиль сечения);</li> <li>- <b>обшивка</b> – горизонтально уложенная калеванная доска (форма, размеры, элементы членения, профиль сечения);</li> <li>- <b>наличники</b> – рамочные, ленточные (форма, размеры, элементы членения, профиль сечения);</li> <li>- <b>оконные проемы</b> – с лучковым завершением (форма, размеры, элементы членения, профиль сечения).</li> </ul>	<p>Прируб сеней утрачен и заменен на поздний навес. Требуется дополнительное обследование.</p> <p>- утрачена до 1979г., (см. Фото Барановского Е.Ю.);</p> <p>- частично утрачены в пожаре;</p> <p>- утрачены в пожаре;</p> <p>- частично утрачен в пожаре;</p> <p>- утрачена до 1979г., (см. Фото Барановского Е.Ю.);</p> <p>- частично утрачены в пожаре;</p>	<p>Приложение №1</p> <p>Приложение №2- Фото № 8, 15.</p>
Боковой (юго-западный) фасад	<p><b>Общее композиционное построение:</b> - скромный декор, основная часть которого в основном сосредоточена в передней части объема здания, к которой примыкает входной двухэтажный прируб сеней.</p> <p><b>Элементы декоративного оформления фасадов передней части объема здания:</b> <b>в уровне первого этажа:</b></p> <ul style="list-style-type: none"> <li>- <b>обшивка</b> – горизонтально уложенная калеванная доска,</li> </ul>	<p>Требуется дополнительное обследование.</p>	<p>Приложение №1</p> <p>Приложение №2- Фото № 4 - 7, 12, 16, 17.</p>

Местоположение	Предмет охраны	Состояние	Примечание, схемы, № фото
	<p>состыкованная в «ус» (форма, размеры, элементы членения, профиль сечения);</p> <ul style="list-style-type: none"> <li>– <b>наличники</b> – с барочными сандриками в виде сходящихся волют и центральными объемными элементами, на высоких филенчатых лобанях с фигурными боковыми «ушками»; в нижней части украшены фигурными фартуками и боковыми свесами – «пиками» (форма, размеры, элементы членения, профиль сечения);</li> <li>– <b>оконные проемы</b> – высокие, с лучковым верхом (форма, размеры, элементы членения, профиль сечения);</li> <li>– <b>ставни</b> – двухстворчатые, в верхней части с лучковым завершением (форма, размеры, элементы членения, профиль сечения).</li> </ul> <p><b>в уровне антресоли:</b></p> <ul style="list-style-type: none"> <li>– <b>фриз</b> – широкий, состоит из горизонтально уложенной калеванной доски, понизу выделен профилированным пояском, по углам и простенкам раскрепован простыми триглифами (форма, размеры, элементы членения, профиль сечения);</li> <li>– <b>карниз</b> – подшивной, профилированный небольшого выноса (форма, размеры, элементы членения, профиль сечения);</li> <li>– <b>обшивка</b> – горизонтально уложенная калеванная доска, состыкованная в «ус» (форма, размеры, элементы членения, профиль сечения);</li> <li>– <b>оконный проем</b> – небольшой, прямоугольный проем, устроенный в фризовой части (форма, размеры, элементы членения, профиль сечения);</li> </ul> <p><b>Элементы декоративного оформления фасадов задней части объема здания:</b></p> <ul style="list-style-type: none"> <li>– <b>в уровне первого этажа:</b></li> <li>– <b>обшивка</b> – горизонтально уложенная калеванная доска (форма, размеры, элементы членения, профиль сечения);</li> <li>– <b>наличники</b> – рамочные, ленточные (форма, размеры, элементы членения, профиль сечения);</li> <li>– <b>оконные проемы</b> – с лучковым завершением (форма, размеры, элементы членения, профиль сечения);</li> </ul>	<p>- утрачена в пожаре;</p> <p>- утрачены в пожаре;</p> <p>- утрачены в пожаре;</p> <p>- утрачен в пожаре;</p> <p>- утрачен в пожаре;</p> <p>- утрачена в пожаре;</p> <p>- утрачена до 1979г., (см. Фото Барановкого Е.Ю.);</p> <p>- утрачены в пожаре;</p> <p>- утрачены в пожаре;</p>	

Местоположение	Предмет охраны	Состояние	Примечание, схемы, № фото
	<ul style="list-style-type: none"> <li>- <b>ставни</b> – двухстворчатые, в верхней части с лучковым завершением (форма, размеры, элементы членения, профиль сечения).</li> </ul> <p><b>в уровне второго этажа:</b></p> <ul style="list-style-type: none"> <li>- <b>фриз</b> – широкий, состоит из горизонтально уложенной калеванной доски (форма, размеры, элементы членения, профиль сечения);</li> <li>- <b>карниз</b> – подшивной, профилированный небольшого выноса (форма, размеры, элементы членения, профиль сечения);</li> <li>- <b>наличники</b> – рамочные, ленточные (форма, размеры, элементы членения, профиль сечения).</li> </ul>	<ul style="list-style-type: none"> <li>- утрачен в пожаре;</li> <li>- утрачен в пожаре;</li> <li>- утрачены в пожаре;</li> </ul>	
<p><b>Пристрой сеней (лит. А1)</b></p>	<p><b>Объектная охрана:</b></p> <p><b>Общее объемно-планировочное построение:</b></p> <p>- двухэтажный, сложный по конфигурации, бревенчатый пристрой под двускатной крышей с фронтоном и изящным навесом над наружной лестницей, поддерживаемым консолями-выкружками. В прирубке (лит. А1) располагается лестница, ведущая на балкон, находящийся над сенями, в уровне антресолей. Балкон имеет по три окна на каждом из трех фасадов.</p> <p><b>Отделка и декоративно - художественное оформление фасадов:</b></p> <p>стены бревенчатые. В декоративном убранстве горизонтальные и вертикальные членения.</p> <p><b>- материал:</b></p> <ul style="list-style-type: none"> <li>- стены – бревенчатые;</li> <li>- декоративные элементы – дерево;</li> <li>- консоли – «выкружки» - защиты доской.</li> </ul> <p><b>Общее композиционное построение:</b></p> <p><b>в уровне первого этажа:</b></p> <ul style="list-style-type: none"> <li>- <b>обшивка</b> – горизонтально уложенная калеванная доска (форма, размеры, элементы членения, профиль сечения);</li> <li>- <b>карниз</b> – профилированный узкий под односкатной крышей (форма, размеры, элементы членения, профиль сечения);</li> </ul> <p><b>в уровне второго этажа:</b></p> <ul style="list-style-type: none"> <li>- <b>фриз</b> – гладкий, широкий (форма, размеры, элементы членения, профиль сечения);</li> <li>- <b>карниз</b> - подшивной, профилированный небольшого выноса (форма,</li> </ul>	<p>Требуется дополнительное обследование.</p> <p>Все декоративные элементы утрачены в пожаре.</p>	<p>Приложение №1</p> <p>Приложение №2 - Фото № 7, 16, 17</p>



Местоположение	Предмет охраны	Состояние	Примечание, схемы, № фото
	<p>размеры, элементы членения, профиль сечения);</p> <ul style="list-style-type: none"> <li>– <b>лопатки</b> – гладкие расположенные по углам и между остеклением (форма, размеры, элементы членения, профиль сечения);</li> <li>– <b>оконные проемы</b> – арочные (форма, размеры, элементы членения, профиль сечения);</li> <li>– <b>расстекловка</b> – в верхней части веерная, в нижней части – 4х-ячеистая прямоугольная (форма, размеры, элементы членения, профиль сечения);</li> <li>– <b>фронтон</b> – треугольный с профилированным карнизом, тимпан зашит горизонтально уложенной доской (форма, размеры, элементы членения, профиль сечения).</li> </ul>		
<b>Интерьеры</b>			
	<b>Предметы охраны интерьеров полностью утрачены при пожаре.</b>		Приложение №2 - Фото № 9, 10, 18

**Приложение:**

1. Материалы БТИ - 4 л.
2. Материалы Фотофиксации - 17 л.

Наименование и датировка объекта: «Дом жилой», 1800-1850-е гг.  
Адрес объекта: г. Иркутск, N 38а ул. Мастерская.

М 1:500

Генплан

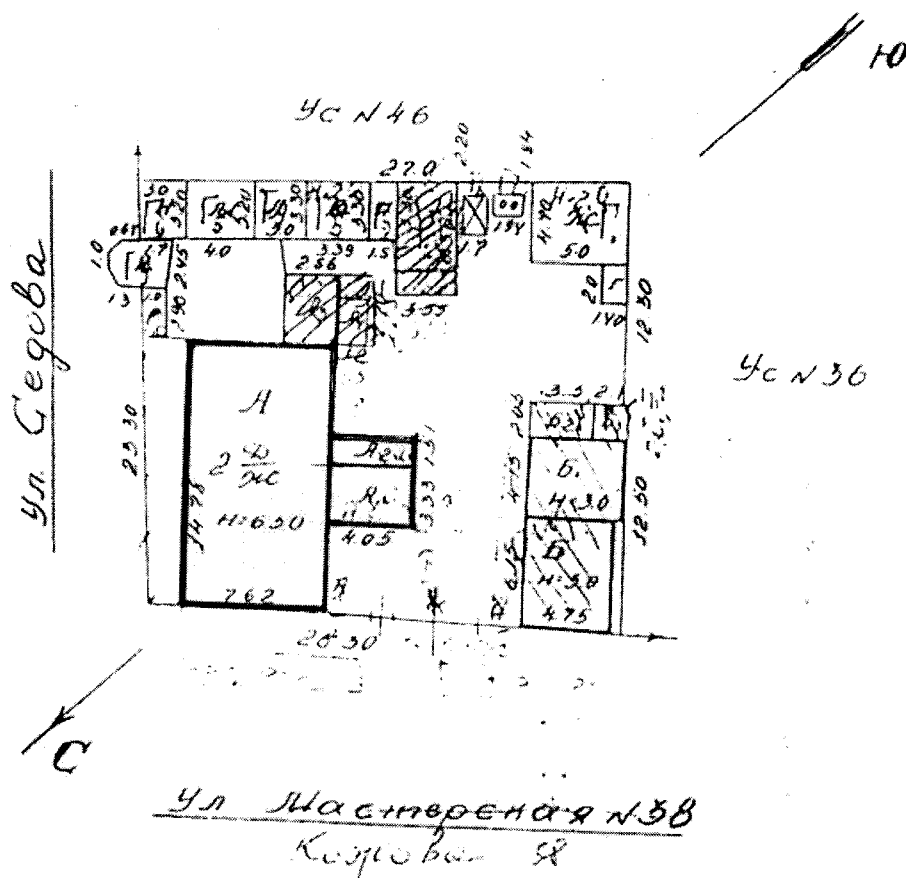
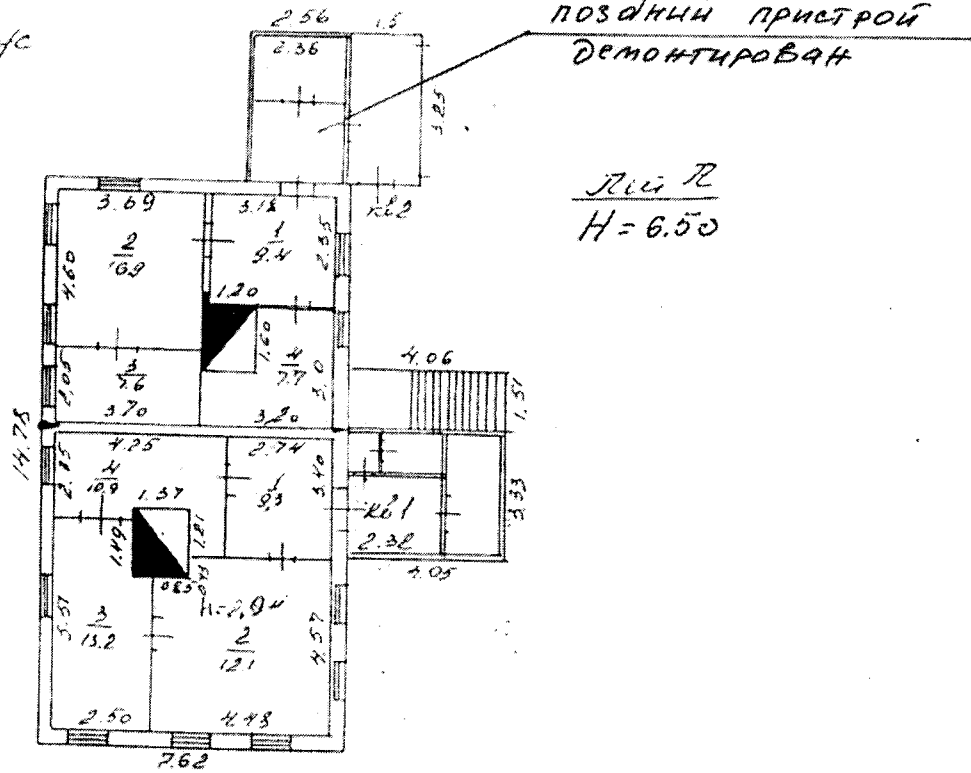
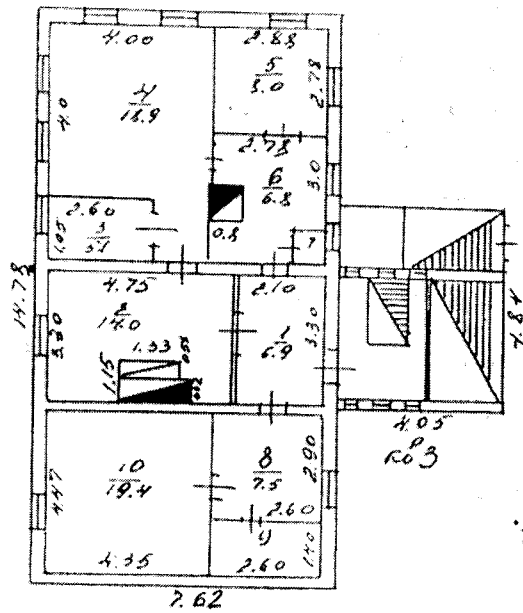


Рис. 1. Ген. план 1980 г.

1 этаж



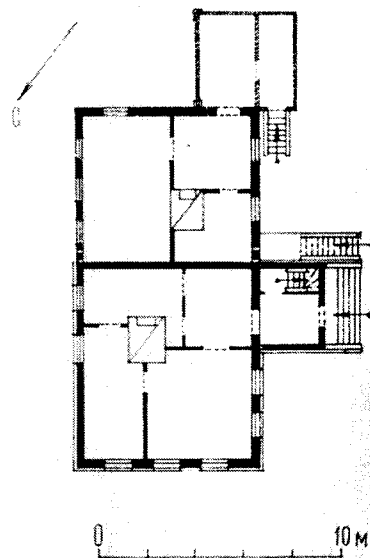
2 этаж



ЛЕНИНО ОБЛАСТНОЕ ИЗДАТЕЛЬСТВО		
УСТАНОВЛЕН ПЛАН ИЗ СТРОИТЕЛЬНОГО УЧ. П.		27.02.89
УЛ. КАРЛОВА Д. 38		2017
27.02.89		

Рис. 2. Поэтажные планы 1989г.

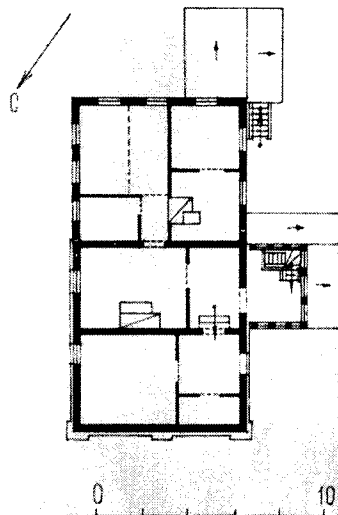
ИРКУТСКАЯ ОБЛ., ИРКУТСК,  
УЛ. МАСТЕРСКАЯ, 88  
КИЗОВ ДВОР, 1-Я ПОЛ. XIV В  
ПРИН. 1 ЭТАЖА



ОБМЕР КАШЕВАРОВОЙ Г.Ю., 1979 г.

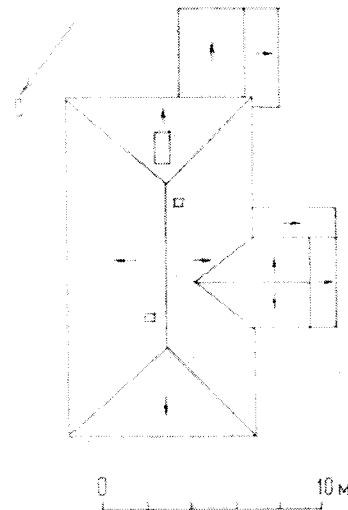
Рис. 3. Обмеры

ИРКУТСКАЯ ОБЛ., ИРКУТСК,  
УЛ. МАСТЕРСКАЯ, 38  
ЖИЛОЙ ДОМ, 1-Я ПОЛ. XIX В.  
ПЛАН 2 ЭТАЖА



ОБМЕР КАШЕВАРОВОЙ ГЮ, 1979 г

ИРКУТСКАЯ ОБЛ., ИРКУТСК,  
УЛ. МАСТЕРСКАЯ, 38  
ЖИЛОЙ ДОМ, 1-Я ПОЛ. XIX В.  
ПЛАН КРОВЛИ



ОБМЕР КАШЕВАРОВОЙ ГЮ, 1979 г

Рис. 4. Обмеры

ПРИЛОЖЕНИЕ № 2  
МАТЕРИАЛЫ ФОТОФИКСАЦИИ  
Наименование и датировка объекта: «Дом жилой», 1800-1850-е гг.  
Адрес объекта: г. Иркутск, N 38а ул. Мастерская.  
Фото Лапчук Е.В. от 06.04.2017г.



**Фото 1 - Общий вид на боковой (северо-восточный) фасад с ул. Седова**



**Фото 2 - Общий вид на главный (северо-западный) фасад с ул. Кожова**



**Фото 3 - Главный (северо-западный) фасад**





**Фото 4 - Общий вид на боковой (юго-западный) фасад с ул. Кожова**



**Фото 5 - Боковой (юго-западный) фасад**



**Фото 6 - Боковой (юго-западный) фаса переднего объема здания**



**Фото 7 - Двухэтажный прируб сений (лит. А1) и наружная лестница (лит. А2) со стороны бокового (юго-западного) фасада**



**Фото 8 - Дворовый (юго-восточный) фасад**



**Фото 9 - Интерьер**

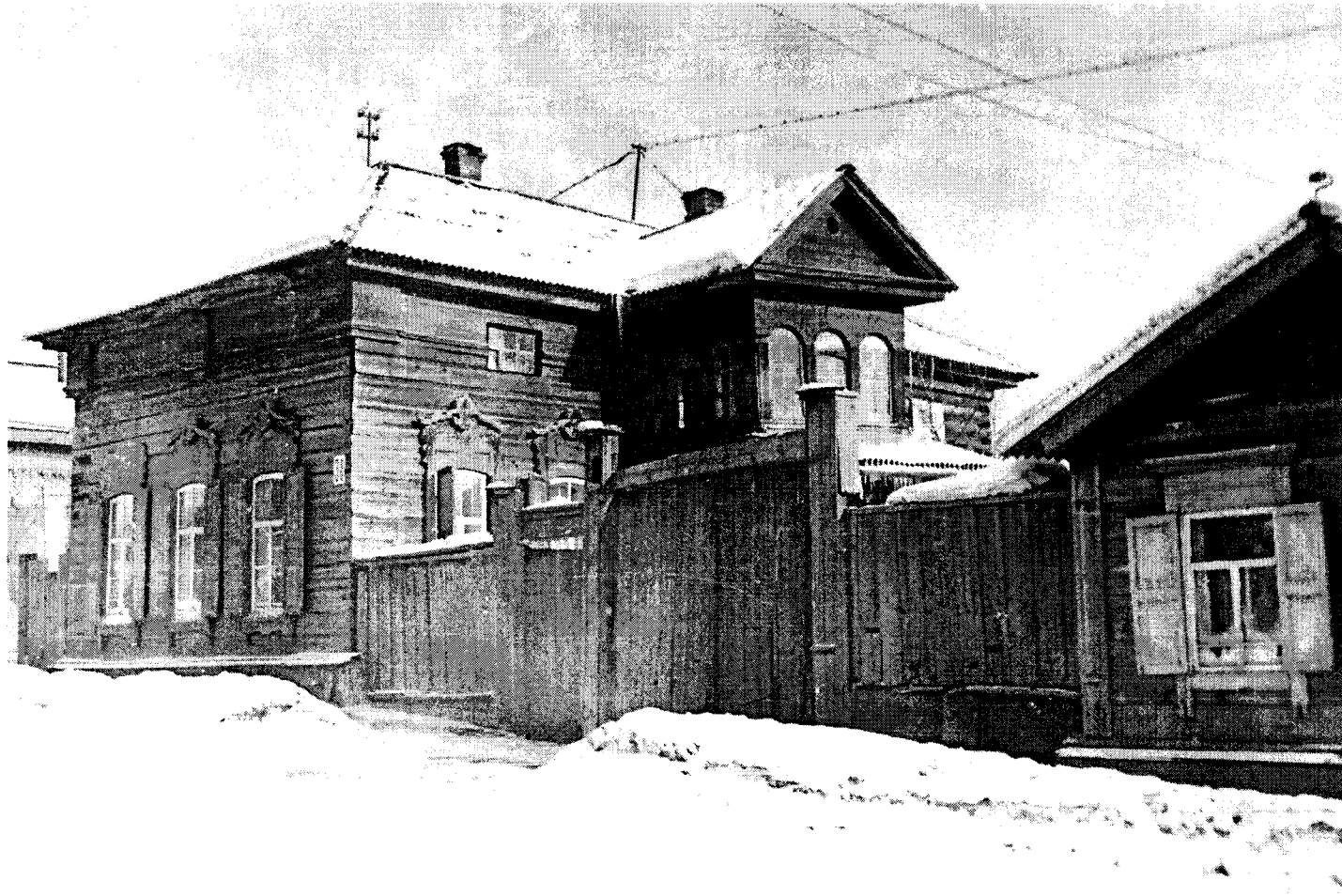


**Фото 10 - Интерьер**



**Фото 11 - Главный (северо-западный) фасад  
Фото Барановский Е.Ю., 1979г.**





**Фото 12 - Общий вид на здание и его ограду с воротами  
Фото Барановский Е.Ю., 1979г.**



**Фото 13 - Главный (северо-западный) и боковой (юго-западный) фасады  
Фото Барановский Е.Ю., 1979г.**



**Фото 14 - Боковой (северо-восточный) фасад  
Фото Барановский Е.Ю., 1979г.**



**Фото 15 - Фрагмент бокового (северо-восточного) и дворового (юго-восточного) фасадов  
Фото Барановский Е.Ю., 1979г.**



**Фото 16 - Двухэтажный прируб сеней (лит. А1) и наружная лестница (лит. А2)  
Фото Барановский Е.Ю., 1979г.**



**Фото 17 - Остекление балкона в двухэтажном прирубке сеней (лит. А1)  
Фото Барановский Е.Ю., 1979г.**