



СЛУЖБА ПО ОХРАНЕ ОБЪЕКТОВ КУЛЬТУРНОГО НАСЛЕДИЯ
ИРКУТСКОЙ ОБЛАСТИ

П Р И К А З

«16» октября 2018 г.

Иркутск

№ 261-сп

Об утверждении границ территории
и режима использования объекта
культурного наследия регионального
значения

В соответствии со ст. 3.1 Федерального закона от 25 июня 2002 года № 73-ФЗ «Об объектах культурного наследия (памятниках истории и культуры) народов Российской Федерации», руководствуясь статьей 21 Устава Иркутской области, Положением о службе по охране объектов культурного наследия Иркутской области, утвержденным постановлением Правительства Иркутской области от 9 марта 2010 года № 31-пп,

П Р И К А З Ы В А Ю:

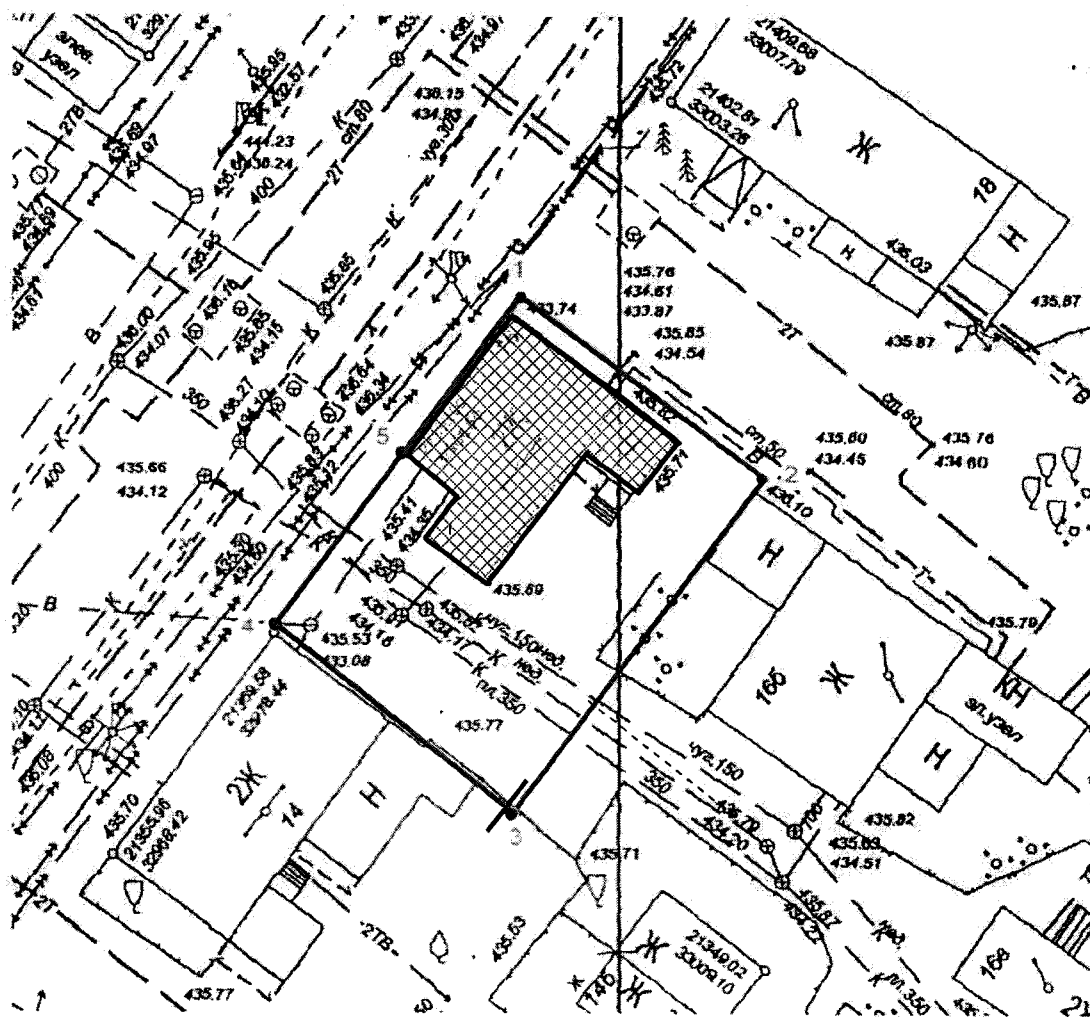
1. Утвердить границы территории объекта культурного наследия регионального значения «Доходный дом Грейсера», кон. XIX в. (вид объекта культурного наследия - памятник), расположенного по адресу: г. Иркутск, ул. Горная, 16а, согласно приложениям № 1, № 2, № 3.
2. Утвердить режим использования территории объекта культурного наследия регионального значения согласно приложению № 4.
3. Настоящий приказ подлежит официальному опубликованию в общественно-политической газете «Областная», а также на «Официальном интернет-портале правовой информации» (www.pravo.gov.ru).
4. Настоящий приказ вступает в силу через десять календарных дней после дня его официального опубликования.

В.з.д. руководителя службы по
охране объектов культурного
наследия Иркутской области




А.А. Фоменко

**Карта границ территории объекта культурного наследия
регионального значения**

Наименование и датировка объекта: «Доходный дом Грейсера», кон. XIX в.
Адрес: г. Иркутск, ул. Горная, 16а.



Условные обозначения:

-  - Граница территории объекта культурного наследия
-  - Региональный объект культурного наследия по ул. Байкальская, 29
-  - Поворотные точки

В.з.д. руководителя службы по
охране объектов культурного
наследия Иркутской области

А.А. Фоменко

**Описание границ территории
объекта культурного наследия регионального значения**

Наименование и датировка объекта: «Доходный дом Грейсера», кон. XIX в.

Адрес: г. Иркутск, ул. Горная, 16а.

Северо-восточная граница - от точки 1, в западном направлении параллельно северо-западному фасаду рассматриваемого здания до пересечения с северо-восточным фасадом входного прируба здания по адресу ул. Горная, 34, что соответствует поворотной точке 2.

общая протяженность границы - 18.91 м.

Юго-восточная граница - от поворотной точки 2, в южном направлении вдоль северо-восточного фасада входного прируба здания по адресу ул. Горная, 34, до поворотной точки 3.

общая протяженность границы - 26.06 м.

Юго-западная граница - от точки 3, в западном направлении вдоль северо-восточного фасада здания по адресу ул. Горная, до пересечения с его северным углом, что соответствует поворотной точке 4.

общая протяженность границы - 18.83 м.

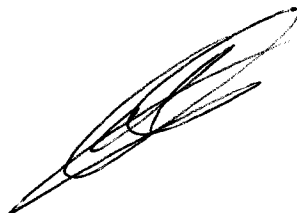
Северо-западная граница - от точки 4, в северном направлении через промежуточную точку 5, что соответствует западному углу рассматриваемого здания, до поворотной точки 1.

от точки 4 до точки 5 – 13.3 м.

от точки 5 до точки 1 – 12.2 м.

общая протяженность границы - 25.5 м.

В.з.д. руководителя службы по
охране объектов культурного
наследия Иркутской области



А.А. Фоменко

**Перечень координат поворотных (характерных) точек границ
территории объекта культурного наследия регионального значения**

Наименование объекта: «Доходный дом Грейсера».

Адрес: г. Иркутск, ул. Горная, 16а.

Система координат – МСК-38, зона 3

№ п/п	X	Y	Длина линии, м	Дирекционный угол
1	384366.320	3336709.540	24.635	124° 59' 58.71"
2	384352.190	3336729.720	25.478	215° 37' 26.21"
3	384331.480	3336714.880	24.383	306° 27' 39.67"
4	384345.970	3336695.270	24.855	035° 02' 21.24"
1	384366.320	3336709.540		

Площадь – 617 кв.м.

Система координат г. Иркутска

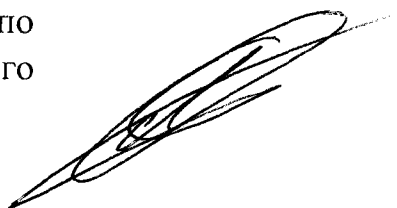
№ п/п	X	Y	Длина линии, м	Дирекционный угол
1	21392.970	32988.480	24.634	126° 32' 56.15"
2	21378.300	33008.270	25.488	217° 10' 16.03"
3	21357.990	32992.870	24.385	308° 01' 16.67"
4	21373.010	32973.660	24.860	036° 35' 35.99"
1	21392.970	32988.480		

Площадь – 617 кв.м.

Система координат геодезическая WGS-84

№ п/п	Широта	Долгота
1	052° 16' 52.2591"	104° 18' 14.8391"
2	052° 16' 51.7906"	104° 18' 15.8903"
3	052° 16' 51.1292"	104° 18' 15.0885"
4	052° 16' 51.6090"	104° 18' 14.0677"

В.з.д. руководителя службы по
охране объектов культурного
наследия Иркутской области



А.А. Фоменко

**Режим использования территории
объекта культурного наследия регионального значения**

Наименование и датировка объекта: «Доходный дом Грейсера», кон. XIX в.
Адрес: г. Иркутск, ул. Горная, 16а.

- на территории объекта культурного наследия запрещаются строительство объектов капитального строительства и увеличение объемно-пространственных характеристик существующих на территории памятника или ансамбля объектов капитального строительства; проведение земляных, строительных, мелиоративных и иных работ, за исключением работ по сохранению объекта культурного наследия или его отдельных элементов, сохранению историко-градостроительной или природной среды объекта культурного наследия;

- на территории объекта культурного наследия разрешается ведение хозяйственной деятельности, не противоречащей требованиям обеспечения сохранности объекта культурного наследия и позволяющей обеспечить функционирование объекта культурного наследия в современных условиях.

В.з.д. руководителя службы по
охране объектов культурного
наследия Иркутской области



А.А. Фоменко